

Форма

УТВЕРЖДАЮ:  
Должность Начальник  
территориального отдела по  
Мариинскому лесничеству  
Ф.И.О. Арцымовский Р.В.  
Дата 29.09.2017г.

### Акт лесопатологического обследования № 3

лесных насаждений Мариинского лесничества (лесопарка)  
Кемеровской области  
(субъект Российской Федерации)

Способ лесопатологического обследования: 1. Визуальный   
2. Инструментальный

#### Место проведения

Участковое лесничество	Урочище (дача)	Квартал (кварталы)	Выдел (выделы)	Площадь, га
Закийское	Закийское	16	15	5,4
			15a	2,2
			16	73,1
			16a	0,4
		25	29	33,2
			29a	1,7
			30	14,9
			30a	0,4
			31	5,6
			31a	1,4
			32	26,8
			32a	0,2
			37	18,1
		37a	0,2	
		27	24	8,7
			24a	0,5
x	x	x	x	<b>192,8</b>

Лесопатологическое обследование проведено на общей площади 192,8 га.

# 1. Визуальное лесопатологическое обследование.\*

Наземное

Дистанционное

1.1. На площади 192,8 га фактическая таксационная характеристика лесного насаждения соответствует (не соответствует) таксационному описанию (нужное подчеркнуть). Причины несоответствия \_\_\_\_\_

Список участков с выявленными несоответствиями приведен в приложении 1 к настоящему Акту.

1.2. Лесные насаждения с нарушенной и утраченной устойчивостью выявлены на площади 7,0 га:

Участковое лесничество	Урочище (дача)	Площадь, га		Причина ослабления (гибели)
		с нарушенной устойчивостью	с утраченной устойчивостью	
Закийское	Закийское		7,0	ветровал (821,851)
Итого			7,0	

Состояние обследованных лесных насаждений приведено в приложениях 1.1 – 1.4 к Акту в зависимости от метода проведения ЛПО.

1.3. В обследованных лесных участках прогнозируется:

Прогноз	Площадь, га
Ослабление лесных насаждений	
Усыхание лесных насаждений различной степени	
Развитие очагов вредных организмов	

1.4. Обнаружено загрязнение лесного участка отходами и выбросами: **промышленными**   
**бытовыми**

Вид загрязнения	Размеры загрязнения			Объем, кубм	Площадь загрязнения, га
	длина, м	ширина, м	высота, м		

## ЗАКЛЮЧЕНИЕ

Оценка текущего санитарного и лесопатологического состояния лесных насаждений, назначенные профилактические мероприятия по защите лесов, агитационные мероприятия: Санитарное состояние обследованных насаждений (Кв.16 в15а,16а ;Кв.25 в29а,30а,31а,32а,37а; Кв27 24а общь пл-7,0га) – погибшее (ветровал, код 821). Необходимо проведение санитарно-оздоровительных мероприятий. Санитарное состояние обследованных насаждений (Кв.16-выд.15,16; Кв.25-выд.29,30,31,32,37; Кв27 выд.24 общь пл-185,8га) –здоровые насаждения (санитарно-оздоровительных мероприятий нетребуются)

Исполнитель работ по проведению лесопатологического обследования:

Ф.И.О. Андреев К.М. Подпись 

\* Раздел включается в акт, в случае проведения лесопатологического обследования визуальным способом.







Примечание – Показатели, не соответствующие таксационному описанию отмечаются «\*»»

Исполнитель работ по проведению лесопатологических обследований:

Р/О Андреев К.М. Подпись: 

Дата составления документа

Телефон 8 – 923-481-07-50

Приложение 1.1

к акту лесопатологических обследований

**Результаты проведения лесопатологических обследований лесных насаждений за сентябрь 2017г.**

(месяц)

Субъект Российской Федерации Кемеровская область Лесничество (лесопарк) Мариинское  
/частковое лесничество Закийское Урочище Закийское

Номер квартала	Номер выдела	Площадь выдела, га	Целевое назначение лесов	Категория защитных лесов	Номер лесопатологического выдела	Площадь лесопатологического выдела, га	Таксационная характеристика лесного насаждения										Число деревьев на пробе, шт.	Распределение деревьев по категориям состояния, % от запаса										Признаки повреждения деревьев	Доля повреждённых деревьев, %	Причина ослабления, повреждения	Лдтжкит рубке, %	Рекомендуемый объём опри-																	
							состав	порода	возраст	средняя высота, м	средний диаметр, см	тип леса	полнота	бонитет	запас, куб. м/га	без признаков ослабления		ослабленные	сильно ослабленные	усыхающие	свежий сухостой	старый сухостой	свежий ветровал	старый ветровал	свежий бурелом	старый бурелом	аварийные деревья					вид	площадь, га																
25	29	34,9	Э	Кедровые леса вне орохпромышленных зон	29	33,2	ЭКЭПЕ1С2Б	8	9	10	11	12	13	14	1	16	17	18	19	20	21	22	23	24	25	26	27	28	29	30	31	3	34	1,7	ССР														
								состав	К	180	22	44	ТБ	0,6	4	230	100																																
								порода	П	110	19	24					100																																
								возраст	Е	110	20	26					100																																
								средняя высота, м	С	110	21	28					100																																
								средний диаметр, см	Б	55	16	16					100																																
								тип леса	К	180	22	44	ТБ	0,6	4	230	100																																
								полнота	К	180	22	44	ТБ	0,6	4	230	100																																
								бонитет	К	180	22	44	ТБ	0,6	4	230	100																																
								запас, куб. м/га	К	180	22	44	ТБ	0,6	4	230	100																																
25	29	34,9	Э	Кедровые леса вне орохпромышленных зон	29а	1,7	ЭКЭПЕ1С2Б	8	9	10	11	12	13	14	1	16	17	18	19	20	21	22	23	24	25	26	27	28	29	30	31	3	34	1,7	ССР														

Примечание – Показатели, не соответствующие таксационному описанию отмечаются «\*»»

Исполнитель работ по проведению лесопатологических обследований:

БЮ Андреев К.М. Подпись



Дата составления документа

Телефон 8 – 923-481-07-50





Примечание – Показатели, не соответствующие таксационному описанию отмечаются «\*»»

Исполнитель работ по проведению лесопатологических обследований:

БЮ Андреев К.М. Подпись



Дата составления документа

Телефон 8 – 923-481-07-50



Примечание – Показатели, не соответствующие таксационному описанию отмечаются «\*»»

Исполнитель работ по проведению лесопатологических обследований:

БЮ Андреев К.М. Подпись 

Дата составления документа

Телефон 8 – 923-481-07-50



Примечание – Показатели, не соответствующие таксационному описанию отмечаются «\*»»

Исполнитель работ по проведению лесопатологических обследований:

Р/Ю Андреев К.М. Подпись



Дата составления документа

Телефон 8 – 923-481-07-50



Примечание – Показатели, не соответствующие таксационному описанию отмечаются «\*»»

Исполнитель работ по проведению лесопатологических обследований:

БЮ Андреев К.М. Подпись



Дата составления документа

Телефон 8 – 923-481-07-50





Примечание – Показатели, не соответствующие таксационному описанию отмечаются «\*»

Исполнитель работ по проведению лесопатологических обследований:

БЮ Андреев К.М. Подпись



Дата составления документа

Телефон 8 – 923-481-07-50

# СХЕМА № 1

расположения лесного участка, отведенного под лесопатологическое обследование

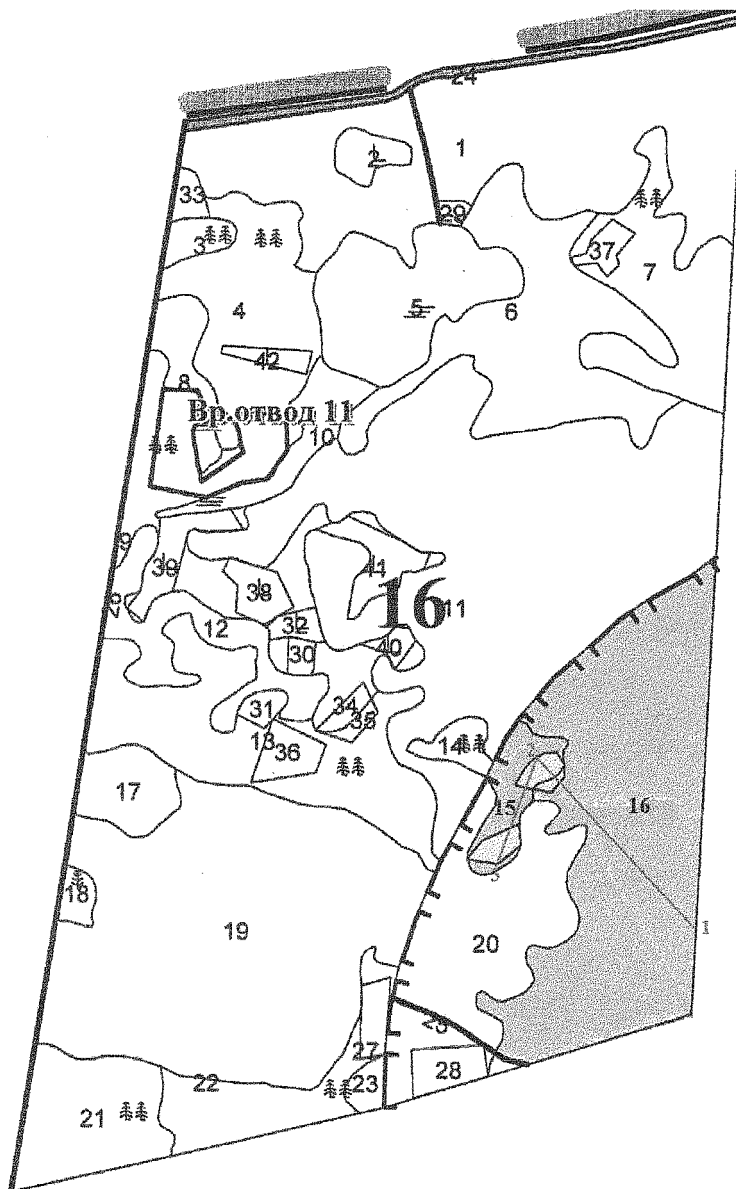
Местоположение лесного участка:

Лесничество: Мариинское, участковое лесничество: Закийское,

Урочище: Закийское, Кв. 16 выд. 15;16

площадь участка: 81,1 га

Масштаб 1:25 000



Условные обозначения

- граница лесного участка
- граница выдела
- привязка
- неэксплуатационные участки (с привязкой)
- погибшие насаждения.
- здоровое насаждение

Линии	Направление	Длина, м	Координаты узлов в СК WGS-84	
			В, широта	Л, долгота
1-2	СЗ: 44° 00 <sup>1</sup>	720	56° 23' 32,4 <sup>11</sup>	88° 08' 19,2 <sup>11</sup>
2-3	ЮЗ: 26° 00 <sup>1</sup>	390	56° 23' 49,0 <sup>11</sup>	88° 07' 49,6 <sup>11</sup>
3			56° 23' 37,9 <sup>11</sup>	88° 07' 39,6 <sup>11</sup>

Схему составил:

Ст. инспектор: Андреев К.М. \_\_\_\_\_

(Ф.И.О., должность, подпись)

## С Х Е М А № 2

расположения лесного участка, отведенного под лесопатологическое обследование

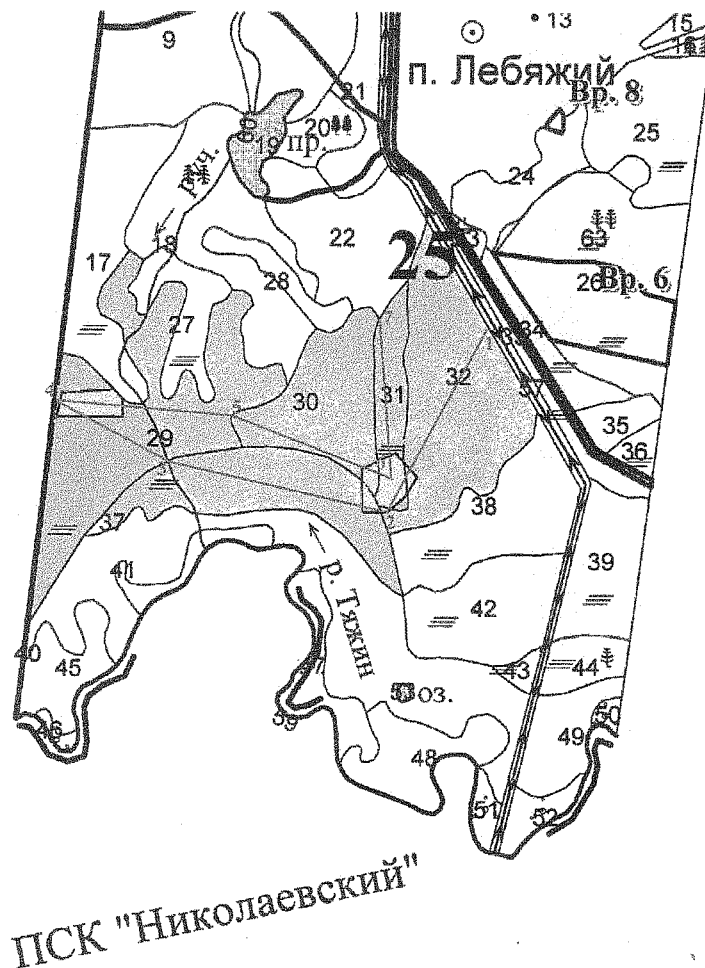
Местоположение лесного участка:

Лесничество: Мариинское, участковое лесничество: Закийское,

Урочище: Закийское, Кв. 25 выд. 29; 30; 31; 32; 37

площадь участка: 102,5 га

Масштаб 1:25 000



- Условные обозначения
- граница лесного участка
  - граница выдела
  - привязка
  - неэксплуатационные участки (с привязкой)
  - погибшие насаждения.
  - здоровое насаждение

Линии	Направление	Длина, м	Координаты узлов в СК WGS-84	
			В, широта	Л, долгота
1-2	ЮЗ: 27° 00'	690	56° 22' 29,4 <sup>11</sup>	88° 09' 26,6 <sup>11</sup>
2-3	СЗ: 77° 00'	760	56° 22' 09,4 <sup>11</sup>	88° 09' 08,5 <sup>11</sup>
3-4	СЗ: 63° 00'	420	56° 22' 15,0 <sup>11</sup>	88° 08' 25,1 <sup>11</sup>
4-5	ЮВ: 86° 00'	585	56° 22' 21,1 <sup>11</sup>	88° 08' 03,3 <sup>11</sup>
5-6	ЮВ: 68° 00'	560	56° 22' 19,8 <sup>11</sup>	88° 08' 37,5 <sup>11</sup>
6-7	СЗ: 02° 00'	520	56° 22' 13,0 <sup>11</sup>	88° 09' 07,6 <sup>11</sup>
7			56° 22' 29,7 <sup>11</sup>	88° 09' 06,5 <sup>11</sup>

Схему составил:

Ст. инспектор: Андреев К.М.

(Ф.И.О., должность, подпись)

С Х Е М А № 4

расположения лесного участка, отведенного под лесопатологическое обследование

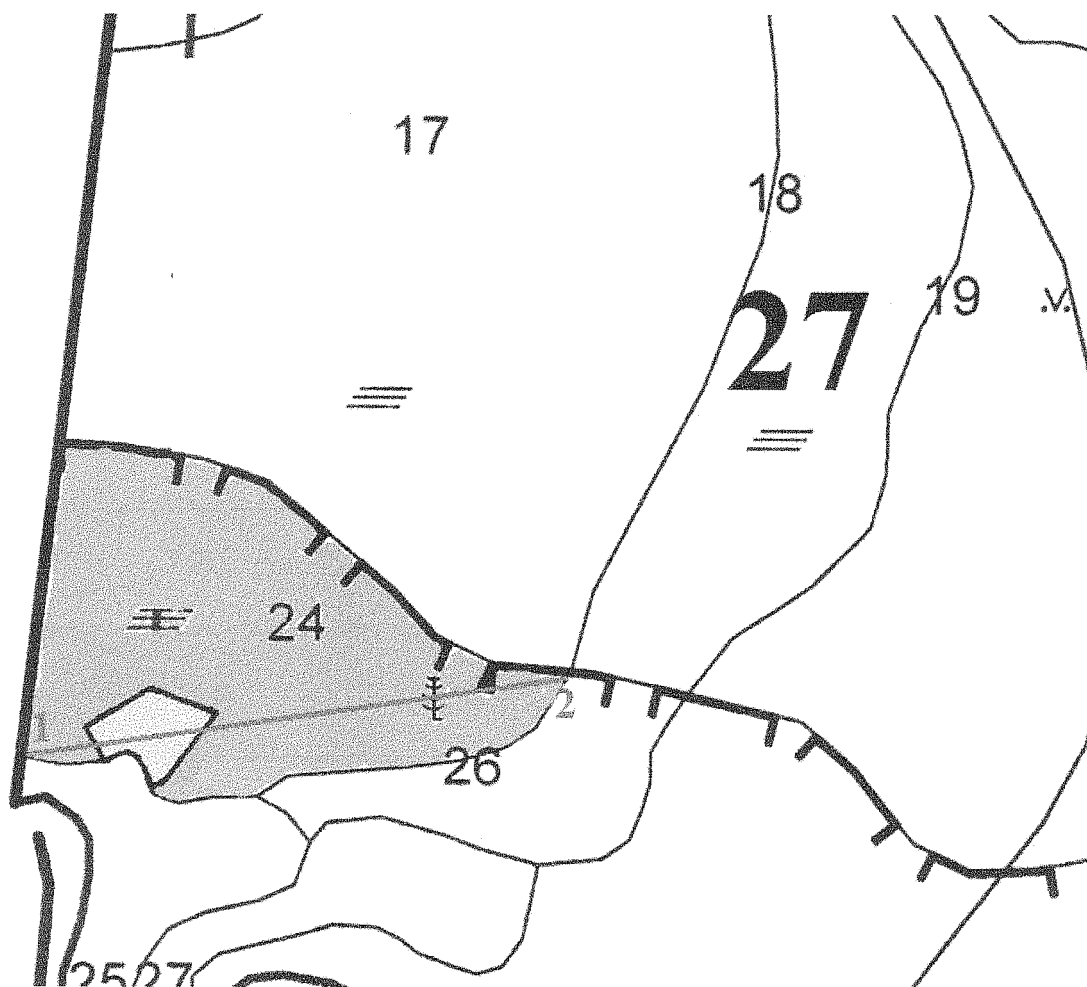
Местоположение лесного участка:

Лесничество: Мариинское, участковое лесничество: Закийское,

Урочище: Закийское, Кв. 27 вид. 24

площадь участка: 9,2 га

Масштаб 1:10 000



Условные обозначения

- граница лесного участка
- граница выдела
- привязка
- неэксплуатационные участки (с привязкой)
- погибшие насаждения
- здоровое насаждение

Линии	Направление	Длина, м	Координаты узлов в СК WGS-84	
			В, широта	Л, долгота
1-2	СЗ: 44° 00 <sup>1</sup>	720	56° 23' 32,4 <sup>11</sup>	88° 08' 19,2 <sup>11</sup>
2				

Схему составил:

Ст. инспектор: Андреев К.М. \_\_\_\_\_

(Ф.И.О., должность, подпись)