

Приложение 2
к приказу Минприроды России
от 16.09.2016 № 480

Форма

УТВЕРЖДАЮ:
Должность Начальник
территориального отдела по
Кемеровскому лесничеству
Ф.И.О. М.М. Вашлаев
Дата 24.11.2017

Акт
лесопатологического обследования № 20/1

лесных насаждений Кемеровского лесничества (лесопарка)
Кемеровской области
(субъект Российской Федерации)

Способ лесопатологического обследования: 1. Визуальный
2. Инструментальный

Место проведения

Участковое лесничество	Урочище (дача)	Квартал (кварталы)	Выдел (выделы)	Площадь, га
Невское	Невское	50	28	8,5

Лесопатологическое обследование проведено на общей площади 8,5 га.

2. Инструментальное обследование лесного участка.*

2.1. Фактическая таксационная характеристика лесного насаждения соответствует (не соответствует) (нужное подчеркнуть) таксационному описанию. Причины несоответствия:

Ведомость лесных участков с выявленными несоответствиями таксационным описаниям приведена в приложении 1 к Акту.

2.2. Состояние насаждений: **с нарушенной устойчивостью** **с утраченной устойчивостью**

причины повреждения:

Санитарное состояние обследованного насаждения – ослабленное, средневзвешенная величина состояния составляет 2,33. Основные причины ослабления древостоя – отработка пихтовых деревьев уссурийским полиграфом (код 300). Так же причиной ослабления насаждения является поражение некрозно-раковым заболеванием – рак ржавчинный пихты (код 374). Причиной ослабления насаждения лиственных пород (береза и осина) являются грибные болезни. По осине является трутовик ложный осиновый (код 358), по березе – трутовик настоящий. В насаждение присутствует старый ветровал (код 821) и бурелом (код 822). В данном выделе рекомендуется выборочная санитарная рубка.

Заселено (отработано) стволовыми вредителями:

Вид вредителя	Порода	Встречаемость (% заселённых/отработанных деревьев)	Степень заселения лесного насаждения (слабая, средняя, сильная)
Уссурийский полиграф	Пихта	0/14	

Повреждено огнём:

Вид пожара	Порода	Состояние корневых лап		Состояние корневой шейки		Подсушивание луба	
		процент повреждённых огнём корней	процент деревьев с данным повреждением	ожог корневой шейки по окружности (1/4; 2/4; 3/4; более 3/4)	процент деревьев с данным повреждением	по окружности (1/4; 2/4; 3/4; более 3/4)	процент деревьев с данным повреждением

Поражено болезнями:

Вид болезни	Порода	Встречаемость (% поражённых деревьев)	Степень поражения лесного насаждения (слабая, средняя, сильная)
Рак ржавчинный пихты	Пихта	14	слабая
Трутовик настоящий	Береза	23	средняя
Трутовик ложный осиновый	Осина	14	слабая

2.3. Выборке подлежит 24,1 % деревьев,

в том числе:

ослабленных _____ % (причины назначения) _____ ;

сильно ослабленных _____ % (причины назначения) _____ ;

усыхающих _____ % (причины назначения) _____ ;
 свежего сухостоя 1,4 %,
 в том числе: свежего ветровала _____ %;
 свежего бурелома _____ %;
 старого ветровала 5,6 %;
 в том числе: старого бурелома 7,5 %;
 старого сухостоя 9,6 %;
 аварийных _____ %.

2.4. Полнота лесного насаждения после уборки деревьев, подлежащих рубке, составит 0,53 .
 Критическая полнота для данной категории лесных насаждений составляет 0,5 .

ЗАКЛЮЧЕНИЕ

С целью предотвращения негативных процессов или снижения ущерба от их воздействия назначено:

Участковое лесничество	Урочище (дача)	Квартал	Выдел	Площадь выдела, га	Вид мероприятия	Площадь мероприятия, га	Порода	Запас на выдел, куб. м	Крайние сроки проведения
Невское	Невское	50	28	8,5	ВСП	8,5	Пихта Береза Осина	38,6 11,5 5,3	2017-2020

Ведомость перечета деревьев, назначенных в рубку, и абрис лесного участка прилагаются (приложение 2 и 3 к Акту).


Меры по обеспечению возобновления:
 Сохранение имеющегося подроста

Мероприятия, необходимые для предупреждения повреждения или поражения смежных насаждений:
уборка с площади лесосеки всех больных и сухостойных деревьев, допустимых в рубку.
Проведение текущих лесопатологических обследований в смежных насаждениях со схожей санитарной и лесопатологической ситуацией.

Сведения для расчёта степени повреждения:

год образования старого сухостоя 2014-2016 ;
 основная причина повреждения древесины Уссурийский полиграф .
 Дата проведения обследований 25.10.2017 .

Исполнитель работ по проведению лесопатологического обследования:

Ф.И.О. Полников В.Г. Подпись 


* Раздел включается в акт в случае проведения лесопатологического обследования инструментальным способом.

Результаты проведения лесопатологического обследования лесных насаждений за октябрь 2017 г.
(месяц)

Субъект Российской Федерации Кемеровская область Лесничество (лесопарк) Кемеровское
Участковое лесничество Невское Урочище (лесная дача) Невское

1	2	3	4	5	6	7	Таксационная характеристика лесного насаждения										Распределение деревьев по категориям состояния, % от запаса								29	30	31	32	Назначенные мероприятия		
							8	9	10	11	12	13	14	15	16	17	18	19	20	21	22	23	24	25					26	27	28
50	28	8,5	Э				соснов. ос. бер. ельн.	П	70	21	24	РТ	0,7	2	230	124	50	12	8	6	2	12	6	6	13	801, 206, 218	23, 6, 13	355, 821, 822	5	ВСП	8,5
							Ос			23	28					23	58	17								801, 206	14, 23	358, 821	2,3		

Показатели, не соответствующие таксационному описанию, отмечаются «*».
Исполнитель работ по проведению лесопатологического обследования:

Ф.И.О. Полников В.Г. Подпись 
Дата составления документа 27.10.2017 Телефон 8 (3842) 64-35-31

Ведомость перечета деревьев, назначенных в рубку

ВРЕМЕННАЯ ПРОБНАЯ ПЛОЩАДЬ № 1

Субъект Российской Федерации Кемеровская область
Лесничество (лесопарк) Кемеровское, Невское, ур Невское Квартал 50 Выдел 28
Площадь х.с га,

Номер очага вредных организмов _____ Размер пробной площади 1 га.

Таксационная характеристика:

тип леса Р7; состав ПДБхОс; возраст 70; бонитет 2;
полнота 0,7; запас на га 230; возобновление 1017 (10) шт/га.

Время и причина ослабления лесного насаждения:

По листве - уссурийский коллигатор, рак красной лиственничной хвои, по березе - трутовик
настоящий, по осине - трутовик ложный осиновый, так же в насаждении
присутствуют ветровал, бурелом

Тип очага вредных организмов: эпизодический, хронический (подчеркнуть).

Фаза развития очага вредных организмов: начальная, нарастания численности, собственно вспышка, кризис (подчеркнуть).

Состояние лесного насаждения, намечаемые мероприятия:

Состояние насаждения ослаблено $K = 2,33$, рекомендуется проведение
ВСП - 24,90

Исполнитель работ по проведению лесопатологического обследования:

Ф.И.О. Толминов В.Р. Подпись 

Дата составления документа 25.10.2017 Телефон _____

Оборотная сторона

ВЕДОМОСТЬ ПЕРЕЧЕТА ДЕРЕВЬЕВ

Порода: Липа

Ступени толщины см	Количество деревьев по категориям состояния, шт.																Всего деревьев по ступеням толщины	
	I	II	III	IV		V		VI			ветровал, бурелом			аварийные деревья			шт.	в том числе подлежат рубке, %
				НЗ	З	НЗ	З	НЗ	З	О	НЗ	З	О	НЗ	З	О		
1	2	3	4	5	6	7	8	9	10	11	12	13	14	15	16	17	18	19
8																		
12											3							3
16											8							8
20	5	1									8			1				15
24	4	1	1								5							11
28	12	4	1		2		1				1			2				23
32	8	6	2		3						5			1				25
36 и более	25	2	4		1		1							6				39
Итого, %	50	12	8		6		2				12			10				124/100

Порода: Береза

Ступени толщины см	Количество деревьев по категориям состояния, шт.																Всего деревьев по ступеням толщины	
	I	II	III	IV		V		VI			ветровал, бурелом			аварийные деревья			шт.	в том числе подлежат рубке, %
				НЗ	З	НЗ	З	НЗ	З	О	НЗ	З	О	НЗ	З	О		
1	2	3	4	5	6	7	8	9	10	11	12	13	14	15	16	17	18	19
8																		
12																		
16																		
20		1																1
24	4																	4
28	1													1				2
32	4	1												1				6
36 и более	5	2									1			2				10
Итого, %	58	17									6			19				23/100

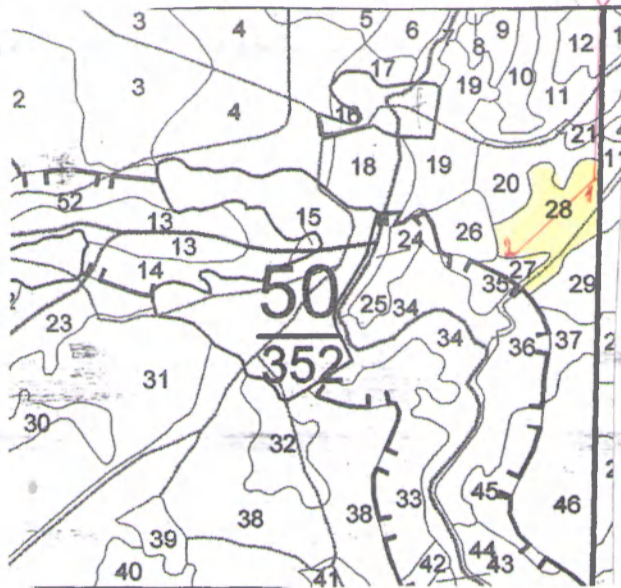
Порода: Осина

Ступени толщины см	Количество деревьев по категориям состояния, шт.																Всего деревьев по ступеням толщины	
	I	II	III	IV		V		VI			ветровал, бурелом			аварийные деревья			шт.	в том числе подлежат рубке, %
				НЗ	З	НЗ	З	НЗ	З	О	НЗ	З	О	НЗ	З	О		
1	2	3	4	5	6	7	8	9	10	11	12	13	14	15	16	17	18	19
8																		
12																		
16																		
20																		
24	2																	2
28	3	2												2				7
32	1													1				2
36 и более	2																	2
Итого, %	63	14												23				63/100

Примечание: НЗ - незаселенное, З - заселенное, О - отработанное вредителями.

Абрис участка

М
1:10000*



№ выдела	Ленты (круговой площадки) перечета				
	№ ленты (площадки)	длина, м	ширина, м	радиус, м	площадь, га
27	1	1020	10		1

Номера точек	Координаты	Румбы линий	Длина, м
0	N55 49.595 E86 05.635		
0-1	N55 50.153 E86 05.648	СВ 1	1000
1-2	N55 50.153 E86 06.662	СВ 90	1020

*- В территориальном отделе по Кемеровскому лесничеству по Невскому урочищу картографические материалы есть только масштабе 1:25000

Условные обозначения: ■ - обследуемый участок
— - пробная площадка

Исполнитель работ по проведению лесопатологического обследования:

Ф.И.О. Полников В.Г. Подпись

Дата составления документа 22.10.2017 Телефон 8(3842) 64-35-31

ЛИСТОК СИГНАЛИЗАЦИИ № 9
о выявлении повреждений насаждений насекомыми, болезнями и
другими неблагоприятными факторами

1. Место выявления повреждений: Кемеровское лесничество
небольшое угостное лесничество урочище Кефес
квартал 50 выдел 28
(урочище, лесничество, лесопарк, квартал, выдел, координаты, другое)

2. Что обнаружено усыхание хвои, покраснение
хвои, пожелтение хвои на стволах березы
(ветровал, бурелом, горельник, объедание, свежий сухостой, пожелтение хвои или листвы, наличие большого количества личинок на деревьях, другое и.т.п.)

3. Повреждена древесная порода хвоя, береза

4. Примерная площадь повреждения 8,5 га

5. Сообщил (должность, Ф.И.О.) Великов АА

6. Контактный телефон (адрес): 8.913 439 7780

[Подпись] Подпись

17.10.2017 Дата