

УТВЕРЖДАЮ:

Должность Начальник территориального
отдела по Мариинскому
лесничеству департамента лесного
комплекса Кемеровской области

Ф.И.О. Р.В. Арцымовский

Дата:.

02.11.2017

**Акт
лесопатологического обследования № 5**

лесных насаждений Мариинского лесничества (лесопарка)
Кемеровской области
(субъект Российской Федерации)

Способ лесопатологического обследования: 1. Визуальный
2. Инструментальный

Место проведения

Участковое лесничество	Урочище (дача)	Квартал (кварталы)	Выдел (выделы)	Площадь, га
Даниловское	Даниловское	6	8	78,9
Даниловское	Даниловское	13	5	37,2
Даниловское	Даниловское	13	6	9,6
Даниловское	Даниловское	13	16	12,9
Даниловское	Даниловское	13	17	19,6
Даниловское	Даниловское	17	7	39,6
Даниловское	Даниловское	17	12	8,4
Даниловское	Даниловское	18	3	145,8
Даниловское	Даниловское	18	5	37,2
Даниловское	Даниловское	30	15	23
Даниловское	Даниловское	31	19	20,2
Даниловское	Даниловское	31	21	15,8
Даниловское	Даниловское	37	1	80,1
Даниловское	Даниловское	37	4	46,3
Даниловское	Даниловское	37	20	27,2
Даниловское	Даниловское	43	3	19
Даниловское	Даниловское	44	7	92,5
Даниловское	Даниловское	44	11	49,1
Даниловское	Даниловское	44	12	53,6
Даниловское	Даниловское	44	14	12
Даниловское	Даниловское	48	3	39,8
Даниловское	Даниловское	48	4	126,4
Даниловское	Даниловское	50	3	12

Лесопатологическое обследование проведено на общей площади 1006,2 га.

1. Визуальное лесопатологическое обследование.*

Наземное | V |

Дистанционное

1.1. На площади 767,4 га фактическая таксационная характеристика лесного насаждения соответствует; 238,8 га не соответствует таксационному описанию (нужное подчеркнуть).
 Причины несоответствия Отсутствие лесных культур и неправильно проведено дещефрирование.

Список участков с выявленными несоответствиями приведен в приложении 1 к настоящему Акту.

1.2. Лесные насаждения с нарушенной и утраченной устойчивостью выявлены на площади 1006,2 га:

Участковое лесничество	Урочище (дача)	Площадь, га		Причина ослабления (гибели)
		с нарушенной устойчивостью	с утраченной устойчивостью	
Даниловское	Даниловское	1006,2	-	110, 300, 374, 355, 358
Итого		1006,2	-	

Состояние обследованных лесных насаждений приведено в приложениях 1.1 – 1.4 к Акту в зависимости от метода проведения ЛПО.

1.3. В обследованных лесных участках прогнозируется:

Прогноз	Площадь, га
Ослабление лесных насаждений	
Усыхание лесных насаждений различной степени	
Развитие очагов вредных организмов	1006,2

1.4. Обнаружено загрязнение лесного участка отходами и выбросами: **промышленными**
бытовыми

Вид загрязнения	Размеры загрязнения			Объём, кубм	Площадь загрязнения, га
	длина, м	ширина, м	высота, м		
-	-	-	-	-	-

ЗАКЛЮЧЕНИЕ

Оценка текущего санитарного и лесопатологического состояния лесных насаждений, назначенные профилактические мероприятия по защите лесов, агитационные мероприятия:

Вышеперечисленные участки повреждены в слабой степени хвое-грызущим вредителем (Сибирский шелкопряд), который имеет среднестатистическую плотность 31 гусеница (2-3 класса возраста).

Необходимо проведение мероприятий по локализации, ликвидации очага сибирского шелкопряда.

Исполнитель работ по проведению лесопатологического обследования:

Ф.И.О. Осинный Н.Н. Подпись 

31.10.2017

Приложение 1
к акту лесопатологического обследования

Ведомость лесных участков с выявленными несоответствиями таксационным описаниям

Источник данных	Год проведения лесоустройства	Номер квартала	Номер выдела	Площадь выдела, га	Целевое назначение лесов	Категория защитных лесов	Номер лесопатологического выдела	Площадь лесопатологического выдела, га	Таксационная характеристика											Заложено пробных площадей	общая площадь, га
									состав	порода	возраст, лет	средняя высота, м	средний диаметр, см	тип леса	тип условий местопроизрастания	полнота	бонитет	запас, куб. м/га	количество, шт.		
ТО	2004	43	3	19	Э		1	19	10К	К	19	6	2	РТ		0,5	3	15	13	0,91	
Ф		43	3	19	Э		1	19	50с3Б2П+К	Ос	20	10	8	РТ		0,5	3	50	13	0,91	
ТО	2004	44	12	53,6	З	Кед. ле	1	53,6	6К3С1Б	К	110	17	22	ТБ		0,6	4	160	13	0,91	
Ф		44	12	53,6	З	Кед. ле	1	53,6	9С1Б	С	110	17	22	ТБ		0,6	4	160	13	0,91	
ТО	2004	48	3	39,8	З	Кед. ле	1	39,8	3К1П4Ос2Б	К	25	7	12	РТ		0,6	2	60	13	0,91	
Ф		48	3	39,8	З	Кед. ле	1	39,8	4Ос3Б2П1К	Ос	25	10	12	РТ		0,6	2	60	13	0,91	
ТО	2004	48	4	126,4	З	Кед. ле	1	126,4	3К1П4Ос2Б	К	24	7	12	РТ		0,6	2	50	13	0,91	
Ф		48	4	126,4	З	Кед. ле	1	126,4	7Б2Ос1П+К	Б	24	10	12	РТ		0,6	2	60	13	0,91	

Примечание:

ТО - таксационные описания

Ф - фактическая характеристика лесного насаждения

Исполнитель работ по проведению лесопатологического обследования:

Ф.И.О. _____ Осинный Н.Н.

Подпись _____



Результаты проведения лесопатологического обследования лесных насаждений за октябрь (месяц) 20 17 г.

Субъект Российской Федерации
Участковое лесничество

Кемеровская область
Даниловское

Лесничество (лесонарк)
Урочище (лесная дача)

Маринское
Даниловское

1	2	3	4	5	6	7	Таксационная характеристика лесного насаждения										Распределение деревьев по категориям состояния, % от запаса										29	30	31	32	33	34							
							8	9	10	11	12	13	14	15	16	17	18	19	20	21	22	23	24	25	26	27							28						
1	2	3	4	5	6	7	состав	порода	возраст	средняя высота, м	средний диаметр, см	тип леса	полнота	бонитет	запас, куб. м/га	Число деревьев на пробе, шт.	без признаков ослабления	ослабленные	сильно ослабленные	усыхающие	свежий сухостой	старый сухостой	свежий ветровал	старый ветровал	свежий бурелом	старый бурелом	аварийные деревья	Признаки повреждения деревьев	Доля поврежденных деревьев, %	Причина ослабления, повреждения	Количество гусениц на 1 кв.м	вид	площадь, га						
6	8	78,9	Э		1	78,9	2 К 230 25 40	1 Е 190 26 28	3 Ос 120 26 40	1 Б 120 24 28	4 П 140 23 24	1 Е 170 25 28	1 К 200 25 36	1 Б 100 23 26	1 Ос 100 25 38	3 К 190 23 36	1 Е 140 20 26	1 П 140 20 26	ТБ	0,7	3	2,55	10	20	10	5	5	20	10	5	20	10	10	820, 612, 614, 803	20, 10, 50, 10	300, 374	6	ЛДЮ	78,9
13	5	37,2	Э		1	37,2	1 Е 170 25 28	1 К 200 25 36	1 Б 100 23 26	1 Ос 100 25 38	3 К 190 23 36	1 Е 140 20 26	1 П 140 20 26	ТБ	0,5	3	2,15	10	20	10	5	5	10	20	10	10	820, 612, 614, 803	20, 10, 40, 10	300, 374	3	ЛДЮ	37,2							
13	6	9,6	3	К 21, 100% вне охр. пром. зон	1	9,6	1 Е 140 20 26	1 П 140 20 26	ТБ	0,5	3	2,15	10	20	10	5	5	10	20	10	10	820, 612, 614, 803	20, 10, 40, 10	300, 374	3	ЛДЮ	9,6												

13	16	12,9	3	Кед. леса вне орехо пром. зон	1	12,9	3	К	190	24	36	РТ	0,5	3	260	80	20							401	20	110	2	ЛЛО	12,9
							2	П	120	22	26								10	5	5	820, 614	20, 20	300					
							4	Ос	100	27	38								10	10	10	801, 831	30, 50	358					
							1	Б	100	23	28					100													
13	17	19,6	Э		1	19,6	4	П	70	19	22	РТ	0,5	3	165	60	20				10	5	5	820, 614	20, 20	300		ЛЛО	19,6
							2	К	190	22	36											401	20	110	24				
							3	Ос	100	26	38										20	801	40	358					
							1	Б	100	22	26					100													
17	7	39,6	3	Кед. леса вне орехо пром. зон	1	39,6	3	К	200	25	40	РТ	0,6	3	290	80	20							401	20	110	7	ЛЛО	39,6
							4	П	120	23	26											820, 612, 614, 803	20, 10, 40, 10	300, 374					
							1	Е	170	26	30					100													
							2	Б	100	24	28					80	5			5		10	801	20	355				
17	12	8,4	Э		1	8,4	3	П	130	23	26	РТ	0,7	3	255	30	20	10			10	20	10	820, 612, 614, 803	10, 10, 40, 10	300, 374		ЛЛО	8,4
							1	Е	190	26	30					100													
							2	К	230	25	36					90	10					401	10	110	8				
							2	Б	100	23	26					80	10			5	5	801	20	355					
18	3	145,8	Э		1	146	2	Ос	100	26	38	РТ	0,7	3	255	60	20					20	801	40	358		ЛЛО	145,8	
							3	П	130	23	28					20	20	10	5	5	10	20	10	820, 612, 614, 803	20, 10, 40, 10	300, 374			
							2	К	180	24	36					80	20					401	20	110	12				
							3	Б	100	24	28					100													
18	5	37,2	3	Кед. леса вне орехо пром. зон	1	37,2	2	Ос	100	26	30	РТ	0,9	3	90	20	50				10	10	10	801, 831	30, 50	358		ЛЛО	37,2
							3	К	28	5	6					90	10					401	10	110	5				
							1	П	40	13	24					80	20					803	20	374					
							3	Б	25	11	12					100													
30	15	23	3	Кед. леса вне орехо пром. зон	1	23	3	К	190	24	40	РТ	0,6	3	290	80	20							401	20	110	8	ЛЛО	23
							3	П	120	23	30								5		5	820, 614	20, 10	300					
							2	Ос	100	26	42										20	801	40	358					
							2	Б	100	23	26					100													
31	19	20,2	3	Кед. леса вне орехо пром. зон	1	20,2	5	К	190	21	32	ТБ	0,6	4	225	95	5							401	5	110	2	ЛЛО	20,2
							1	Е	130	20	22					100													
							3	Б	100	19	18					95					5	801	5	355					
							1	Ос	100	21	30					60	20				20	801	40	358					
31	21	15,8	3	Кед. леса вне орехо пром. зон	1	15,8	5	К	190	21	32	ТБ	0,6	4	225	90	10							401	10	110	98	ЛЛО	15,8
							1	Е	130	20	22					100													
							3	Б	100	19	18					100													
							1	Ос	100	21	30					80	10			5		5	801	20	358				
37	1	80,1	Э		1	80,1	3	П	140	28	32	РТ	0,7	2	285	20	20	10	5	5	10	20	10	820, 612, 614, 803	20, 10, 40, 10	300, 374		ЛЛО	80,1
							2	П	80	24	24								5		5	820, 614	20, 10	300					
							1	К	210	24	40					80	20					401	20	110	27				
							2	Ос	100	27	34					60	30				10	801	40	358					
							2	Б	100	25	24					80	5			5		10	801	20	355				
2	П	160	28	32	10	20	10	5	5	20	10	20	820, 612, 614, 803	20, 10, 40, 10	300, 374														

37	4	46,3	Э		1	46,3	2	П	90	23	24	РТ	0,7	2	270	10	20	10	5	5	20	10	20	820.612.	20.10.	300.374		ЛЛЮ	46,3						
							1	К	210	24	36					80	20							401	20	110	12								
							3	Б	100	24	24					80	5			5		10		801	20	355									
							2	Ос	100	27	34					80	10			5		5		801	20	358									
37	20	27,2	Э		1	27,2	2	П	160	28	32	РТ	0,7	2	270	10	20	10	5	5	20	10	20	820.612.	20.10.	300.374		ЛЛЮ	27,2						
							2	П	90	23	24					10	20	10	5	5	20	10	20	820.612.	20.10.	300.374									
							1	К	210	24	36					80	20							401	20	110	98								
							3	Б	100	24	24					80	5			5		10		801	20	355									
							2	Ос	100	27	34					80	10			5		5		801	20	358									
43	3	19	Э		1	19	10	К	19	6	2	РТ	0,5	3	15	л/к отсутствуют																			
44	7	92,5	3	Кед. леса вне орехо пром. зон	1	92,5	3	К	190	23	36	РТ	0,6	3	275	70	30							401	30	110	113	ЛЛЮ	92,5						
							2	П	130	22	28					10	20	10	5	5	20	10	20	820.612.	20.10.	300.374									
							1	Е	150	25	30					100																			
							1	Б	100	22	28					100																			
							1	Ос	100	25	38					20	50			10	10	10		801.831	30.50	358									
44	11	49,1	3	Кед. леса вне орехо пром. зон	1	49,1	3	К	180	23	36	РТ	0,3	3	145	80	20							401	20	110	68	ЛЛЮ	49,1						
							2	П	80	22	26					30	20	10		10	20	10	820.612.	10.10.	300.374										
							3	Ос	90	26	38					80	5			5		10		801	20	355									
							2	Б	90	24	24					80	10			5		5		801	20	358									
44	12	53,6	3	Кед. леса вне орехо пром. зон	1	53,6	6	К	110	17	22	ТБ	0,6	4	160	отсутствует																			
							3	С	110	16	18					100																			
							1	Б	60	15	14					90	5					5		801	10	355									
44	14	12	Э		1	12	10	К	15	6	2	РТ	0,5	2	15	90	10							402	10	110	82	ЛЛЮ	12						
48	3	39,8	3	Кед. леса	1	39,8	10	К	25	7	12	РТ	0,6	2	60	л/к отсутствуют																			
48	4	126,4	3	Кед. леса	1	126	10	К	24	7	12	РТ	0,6	2	50	л/к отсутствуют																			
50	3	12	Э		1	12	10	К	15	6	2	РТ	0,6	3	15	90	10							401	10	110	14	ЛЛЮ	12						
		1006				1006																													

Показатели, не соответствующие таксационному описанию, отмечаются «*».

Исполнитель работ по проведению лесопатологического обследования:

Ф.И.О. Осинный Н.Н. Подпись 

Дата составления документа 30.10.2017 Телефон 8-951-586-91-12

Результаты проведения лесопатологического обследования в лесных насаждениях,
повреждённых вредителями леса (Хвое-лиственничные) за октябрь 2017 г.
(месяц)

Субъект Российской Федерации
Участковое лесничество

Кемеровская область
Давыдовское

Лесничество (лесопарк)
Урочище (лесная дача)

Марининское
Давыдовское

Номер квартала	Номер выдела	Площадь выдела, га	Целевое назначение лесов	Категория защитных лесов	Номер лесопатологического выдела	Площадь лесопатологического выдела, га	Таксационная характеристика лесного насаждения										Распределение деревьев по степени обедания кроны, % от числа стволов				Назначенные мероприятия				
							состав	порода	возраст	средняя высота, м	средний диаметр, см	тип леса	полнота	бонитет	запас, куб. м/га	Вид вредителя	Доля повреждённых деревьев, % от количества	до 25	26 - 49	50 - 75	более 75	Фаза развития вредителя	вид	площадь, га	Сроки проведения
1	2	3	4	5	6	7	8	9	10	11	12	13	14	15	16	17	18	19	20	21	22	23	24	25	26
6	8	78,9	Э		1	78,9	3П2К1Е3Ос1Б	П	150	23	26	РТ	0,6	3	230	10	20				22,23	ЛП0	78,9	2018	
13	5	37,2	Э		1	37,2	4П1Е1К1Б1Ос	П	140	23	24	РТ	0,7	3	255	10	20				22,23	ЛП0	37,2	2018	
13	6	9,6	Э		1	9,6	3К1Е1П1Б	К	190	23	36	ТБ	0,5	3	215	10	10				22,23	ЛП0	9,6	2018	
13	16	12,9	Э		1	12,9	3К2П1Ос1Б	К	190	24	36	РТ	0,5	3	260	10	20				22,23	ЛП0	12,9	2018	
13	17	19,6	Э		1	19,6	4П2К3Ос1Б	П	70	19	22	РТ	0,5	3	165	10	20				22,23	ЛП0	19,6	2018	
17	7	39,6	Э		1	39,6	3К4П1Е2Б	К	200	25	40	РТ	0,6	3	290	10	20				22,23	ЛП0	39,6	2018	
17	12	8,4	Э		1	8,4	3П1Е2К2Б2Ос	П	130	23	26	РТ	0,7	3	255	10	10				22,23	ЛП0	8,4	2018	
18	3	146	Э		1	145,8	3П2К3Б2Ос	П	130	23	28	РТ	0,7	3	255	10	20				22,23	ЛП0	145,8	2018	
18	5	37,2	Э		1	37,2	3К1П3Б3Ос	К	28	5	6	РТ	0,9	3	90	10	10				22,23	ЛП0	37,2	2018	
30	15	23	Э		1	23	3К3П2Ос2Б	К	190	24	40	РТ	0,6	3	290	10	20				22,23	ЛП0	23	2018	
31	19	20,2	Э		1	20,2	5К1Е3Б1Ос	К	190	21	32	ТБ	0,6	4	225	10	5				22,23	ЛП0	20,2	2018	
31	21	15,8	Э		1	15,8	5К1Е3Б1Ос	К	190	21	32	ТБ	0,6	4	225	10	10				22,23	ЛП0	15,8	2018	
37	1	80,1	Э		1	80,1	3П2П1К2Ос2Б	П	140	28	32	РТ	0,7	2	285	10	20				22,23	ЛП0	80,1	2018	
37	4	46,3	Э		1	46,3	2П2П1К3Б2Ос	П	160	28	32	РТ	0,7	2	270	10	20				22,23	ЛП0	46,3	2018	
37	20	27,2	Э		1	27,2	2П2П1К3Б2Ос	П	160	28	32	РТ	0,7	2	270	10	20				22,23	ЛП0	27,2	2018	
44	7	92,5	Э		1	92,5	3К2П1Е1Б1Ос	К	190	23	36	РТ	0,6	3	275	10	30				22,23	ЛП0	92,5	2018	
44	11	49,1	Э		1	49,1	3К2П3Ос2Б	К	180	23	36	РТ	0,3	3	145	10	20				22,23	ЛП0	49,1	2018	
44	14	12	Э		1	12	10К	К	15	6	2	РТ	0,5	2	15	10	10				22,23	ЛП0	12	2018	
50	3	12	Э		1	12	10К	К	15	6	2	РТ	0,6	3	15	10	10				22,23	ЛП0	12	2018	

Показатели, не соответствующие таксационному описанию, отмечаются «*».

Исполнитель работ по проведению лесопатологического обследования:

Ф.И.О.

Осинный Н.П.

Подпись



Дата составления документа

30.10.2017

Телефон

8-951-586-91-12

Абрис участка

М 1:50000



Условные обозначения:  маршрутный ход

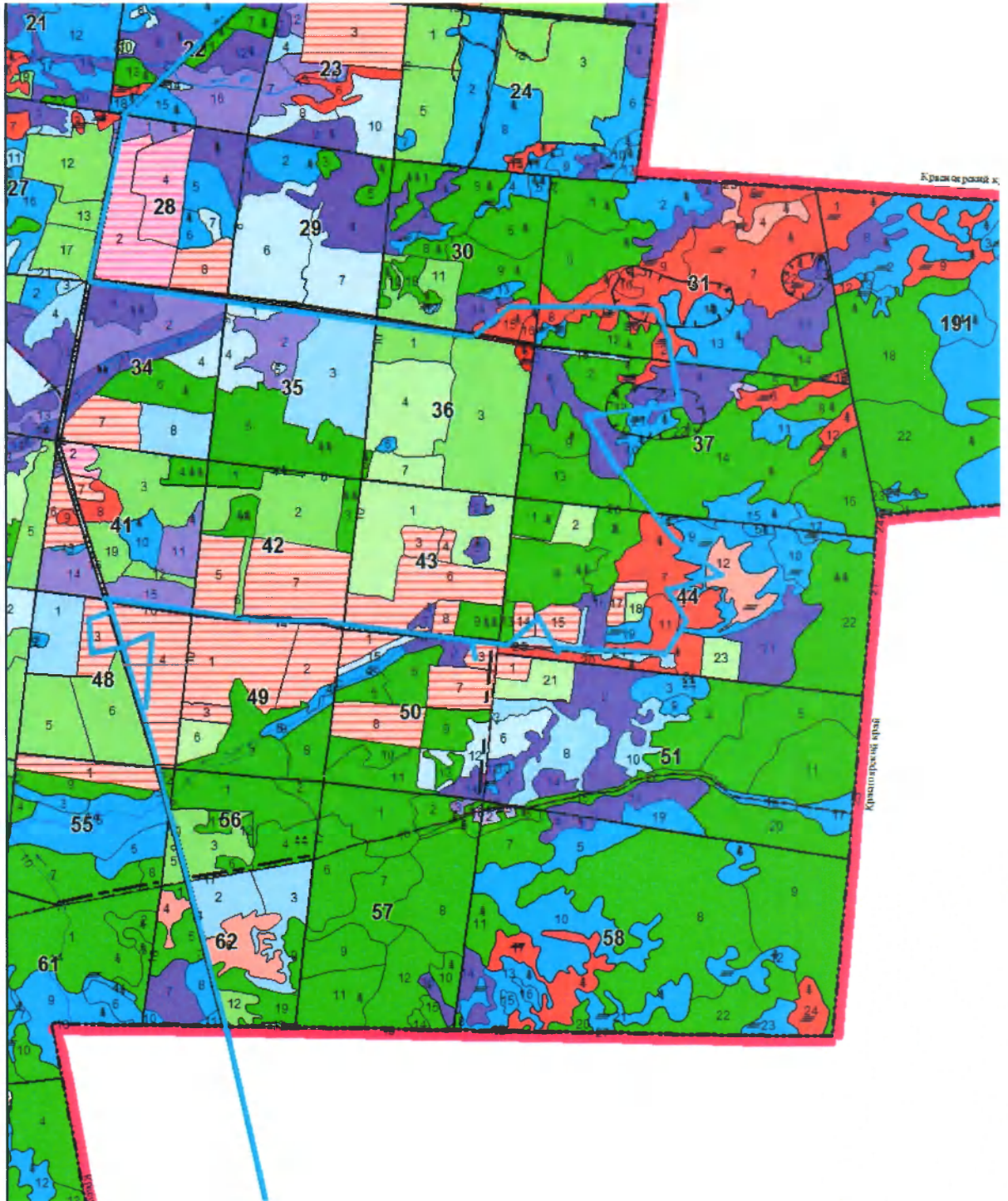
Исполнитель работ по проведению лесопатологического обследования:

Ф.И.О. Осинный Н.Н. Подпись 

Дата составления документа 31.10.2017 Телефон 8-951-586-91-12

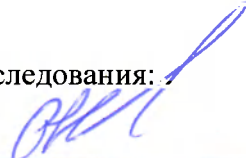
Абрис участка

М 1:50000



Условные обозначения:  маршрутный ход

Исполнитель работ по проведению лесопатологического обследования:

Ф.И.О. Осинный Н.Н. Подпись 

Дата составления документа 31.10.2017 Телефон 8-951-586-91-12