

Приложение 2
к приказу Минприроды России
от 16.09.2016 № 480

Форма

УТВЕРЖДАЮ:
Должность Начальник
территориального отдела по
Кемеровскому лесничеству
Ф.И.О. М.М. Вашлаев
Дата 30.10.2017

Акт лесопатологического обследования № 16

лесных насаждений Кемеровского лесничества (лесопарка)
Кемеровской области
(субъект Российской Федерации)

Способ лесопатологического обследования: 1. Визуальный
2. Инструментальный

Место проведения

Участковое лесничество	Урочище (дача)	Квартал (кварталы)	Выдел (выделы)	Площадь, га
Елькаевское	Тебеньковское	97	1	4,4

Лесопатологическое обследование проведено на общей площади 4,4 га.

2. Инструментальное обследование лесного участка.*

2.1. Фактическая таксационная характеристика лесного насаждения соответствует (не соответствует) (нужное подчеркнуть) таксационному описанию. Причины несоответствия:

Ведомость лесных участков с выявленными несоответствиями таксационным описаниям приведена в приложении 1 к Акту.

2.2. Состояние насаждений: **с нарушенной устойчивостью** **V**
с утраченной устойчивостью

причины повреждения:

Санитарное состояние обследованного насаждения – сильно ослабленное, средневзвешенная величина состояния составляет 2,88. Основные причины ослабления древостоя – отработка пихтовых деревьев уссурийским полиграфом (код 300). Так же причиной ослабления насаждения является поражение некрозно-раковым заболеванием – рак ржавчинный пихты (код 374). Деревья породы Береза поражены грибным заболеванием, таким как Трутовик настоящий (код 355). Причиной ослабления деревьев породы Осина является трутовик ложный осиновый (код 358). В насаждение присутствует старый ветровал (код 821) и старый бурелом (код 822).

Заселено (отработано) стволовыми вредителями:

Вид вредителя	Порода	Встречаемость (% заселённых/отработанных деревьев)	Степень заселения лесного насаждения (слабая, средняя, сильная)
Уссурийский полиграф	Пихта	0/36	

Повреждено огнём:

Вид пожара	Порода	Состояние корневых лап		Состояние корневой шейки		Подсушивание луба	
		процент повреждённых огнём корней	процент деревьев с данным повреждением	ожог корневой шейки по окружности (1/4; 2/4; 3/4; более 3/4)	процент деревьев с данным повреждением	по окружности (1/4; 2/4; 3/4; более 3/4)	процент деревьев с данным повреждением

Поражено болезнями:

Вид болезни	Порода	Встречаемость (% поражённых деревьев)	Степень поражения лесного насаждения (слабая, средняя, сильная)
Рак ржавчинный пихты	Пихта	19	слабая
Трутовик настоящий	Береза	12	слабая
Трутовик ложный осиновый	Осина	41	сильная

2.3. Выборке подлежит 35,6 % деревьев,

в том числе:

ослабленных _____ % (причины назначения) _____ ;

сильно ослабленных _____ % (причины назначения) _____ .

усыхающих _____ % (причины назначения) _____ ;
 свежего сухостоя _____ 3 _____ %,
 в том числе: свежего ветровала _____ %;
 свежего бурелома _____ %;
 старого ветровала _____ 9,2 _____ %;
 в том числе: старого бурелома _____ 5,4 _____ %;
 старого сухостоя _____ 18 _____ %;
 аварийных _____ %.

2.4. Полнота лесного насаждения после уборки деревьев, подлежащих рубке, составит _____ 0,25 _____ .
 Критическая полнота для данной категории лесных насаждений составляет _____ 0,5 _____ .

ЗАКЛЮЧЕНИЕ

С целью предотвращения негативных процессов или снижения ущерба от их воздействия назначено:

Участковое лесничество	Урочище (дача)	Квартал	Выдел	Площадь выдела, га	Вид мероприятия	Площадь мероприятия, га	Порода	Запас на выдел, куб. м	Крайние сроки проведения
Елыкаевское	Тебеньковское	97	1	4,4	ССР	4,4	Пихта Береза Осина	75 45 30	2017-2020

Ведомость перечета деревьев, назначенных в рубку, и абрис лесного участка прилагаются (приложение 2 и 3 к Акту).

Меры по обеспечению возобновления:
 Сохранение имеющегося подроста.

Мероприятия, необходимые для предупреждения повреждения или поражения смежных насаждений: уборка с площади лесосеки всех больных и сухостойных деревьев, допустимых в рубку. Проведение текущих лесопатологических обследований в смежных насаждениях со схожей санитарной и лесопатологической ситуацией.


Сведения для расчёта степени повреждения:

год образования старого сухостоя _____ 2014-2016 _____ ;

основная причина повреждения древесины _____ Уссурийский полиграф _____ .

Дата проведения обследований _____ 20.10.2017 _____ .

Исполнитель работ по проведению лесопатологического обследования:

Ф.И.О. _____ Полников В.Г. _____ Подпись _____ 

Приложение 1.1
к акту лесопатологического обследования

Результаты проведения лесопатологического обследования лесных насаждений за октябрь 20 17 г.
(месяц)

ъект Российской Федерации Кемеровская область Кемеровское
 стковое лесничество Елыкаевское Урочище (лесная дача) Тобеньковское

Номер выдела	Площадь выдела, га	Целевое назначение лесов	Категория защитных лесов	Номер лесопатологического выдела	Площадь лесопатологического выдела, га	Таксационная характеристика лесного насаждения								Распределение деревьев по категориям состояния, % от запаса										Признаки повреждения деревьев	Доля поврежденных деревьев, %	Причина ослабления, повреждения	Поджегит рубке, %	Назначенные мероприятия																	
						состав	попoла	возраст	средняя высота, м	средний диаметр, см	тип леса	полнота	бонитет	число деревьев на пробе, шт.	без признаков ослабления	ослабленные	сильно ослабленные	усыхающие	свежий сухой	старый сухой	свежий ветровал	старый ветровал	свежий бурелом					старый бурелом	аварийные деревья	29	30	31	32	33	34										
1	4,4	3	зеленые зоны			7	8	9	10	11	12	13	14	15	16	17	18	19	20	21	22	23	24	25	26	27	28	29	30	31	32	33	34	вид	площадь, га										
							51Б2	П	90	23	28	ШТ	0,4	2	150	103	23	15	16	3		36		7				614,	36,	300,	21,5	ССР													
							Ос																				820,	15,	374,																
																											803,	19,7	821																
										25	40					27	51	12						19	18			206																	
																											801,	12,	355,	11,1															
										23	32					6	44				15						206,	19,	821,																
																		31	10								218	18	822																
																											801,	41,	358	3															
																											114	15																	

затели, не соответствующие таксационному описанию, отмечаются «*».
 лнитель работ по проведению лесопатологического обследования:

О. Полников В.Г. Подпись 

составления документа 23.10.2017 Телефон 8 (3842) 64-35-31

Ведомость перечета деревьев, назначенных в рубку

ВРЕМЕННАЯ ПРОБНАЯ ПЛОЩАДЬ № 1

Субъект Российской Федерации Кемеровская область
 Лесничество (лесопарк) Кемеровское Емшайское Квартал 97 Выдел 1
 Площадь 4,4 га,
 Номер очага вредных организмов _____ Размер пробной площади 0,4 га.
 Таксационная характеристика:
 тип леса ШТ; состав 5П3Б20с; возраст 90; бонитет 2;
 полнота 0,4; запас на га 150; возобновление 10П(15) 1,5м 1,0 тыс шт/га
 Время и причина ослабления лесного насаждения:
Уссурийский полиграф, рак поврежденной пихты, ветровал, бурелом

Тип очага вредных организмов: эпизодический, хронический (подчеркнуть).
 Фаза развития очага вредных организмов: начальная, нарастания численности, собственно вспышка, кризис (подчеркнуть).

Состояние лесного насаждения, намечаемые мероприятия:

Состояние насаждения сильноослабленное K=2,88. Рекомендуются
проведение ССР

Исполнитель работ по проведению лесопатологического обследования:

Ф.И.О. Полников В.Г. Подпись Дата составления документа 20.10.2017 Телефон _____

Порода: Пихта ВЕДОМОСТЬ ПЕРЕЧЕТА ДЕРЕВЬЕВ

Ступени толщины см	Количество деревьев по категориям состояния, шт.																Всего деревьев по ступеням толщины	
	I	II	III	IV		V		VI			ветровал, бурелом			аварийные деревья			шт.	в том числе подлежат рубке, %
				НЗ	З	НЗ	З	НЗ	З	О	НЗ	З	О	НЗ	З	О		
1	2	3	4	5	6	7	8	9	10	11	12	13	14	15	16	17	18	19
8	1									1								
12	2	2								11			2				2	
16	4	3	2		2					14			1				17	
20	1	3	2							3			1				26	
24	4	1	1							5							10	
28	2	1	3							6							11	
32	3	2	1		1					7			1				13	
36 и более	3	2	3							7			1				15	
Итого, %	23	15	16		3					36			7				9	103/100

Порода: Береза

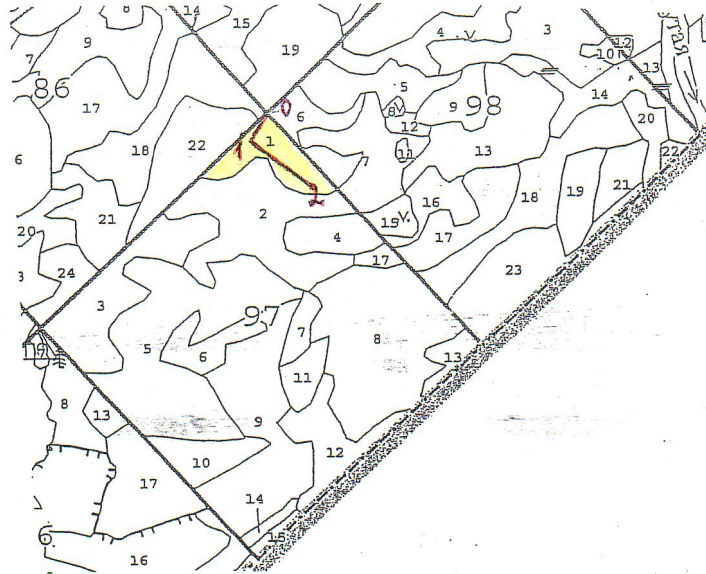
Ступени толщины см	Количество деревьев по категориям состояния, шт.																Всего деревьев по ступеням толщины	
	I	II	III	IV		V		VI			ветровал; бурелом			аварийные деревья			шт.	в том числе подлежат рубке, %
				НЗ	З	НЗ	З	НЗ	З	О	НЗ	З	О	НЗ	З	О		
1	2	3	4	5	6	7	8	9	10	11	12	13	14	15	16	17	18	19
8																		
12																		
16																		
20	1																	
24	2												1				2	
28	3		1										1				3	
32	2		1										2				6	
36 и более	6		1										1				4	
Итого, %	51		12										5				12	27/100

Порода: ОСЫНА

Ступени толщины см	Количество деревьев по категориям состояния, шт.																Всего деревьев по ступеням толщины	
	I	II	III	IV		V		VI			ветровал, бурелом			аварийные деревья			шт.	в том числе подлежат рубке, %
				НЗ	З	НЗ	З	НЗ	З	О	НЗ	З	О	НЗ	З	О		
1	2	3	4	5	6	7	8	9	10	11	12	13	14	15	16	17	18	19
8																		
12																		
16																		
20	1	1	1															
24							1										3	
28		1															1	
32																	1	
36 и более	1																	
Итого, %	44	31	10				15										1	6/100

Абрис участка

М
1:10000*



*- картографические материалы есть только масштабе 1:25000

№ выдела	Ленты (круговой площадки) перечета				
	№ ленты (площадки)	длина, м	ширина, м	радиус, м	площадь, га
1	1	270	15		0,4

Номера точек	Координаты	Румбы линий	Длина, м
0	N55 20 45.9 E86 25 41.7		
1	N55 20 43.4 E86 25 39.2	ЮЗ 30	91
2	N55 20 38.3 E86 25 51.7	ЮВ 54	271

Условные обозначения: ■ - границы обследуемого участка
--- - пробная площадь

Исполнитель работ по проведению лесопатологического обследования:

Ф.И.О. Полников В.Г. Подпись

Дата составления документа 23.10.2017 Телефон _____

ЛИСТОК СИГНАЛИЗАЦИИ № 7
о выявлении повреждений насаждений насекомыми, болезнями и
другими неблагоприятными факторами

1. Место выявления повреждений: Кем. лесничество Емвакская
участковое кв. 98 выдел 1 кв. 98 выдел 5

(урочище, лесничество, лесопарк, квартал, выдел, координаты, другое)

2. Что обнаружено Усыпаные Тухто усыпаные березы

(ветровал, бурелом, горельник, обьедание, свежий сухостой, пожелтение хвои или листвы, наличие большого количества личинок на деревьях, другое и т.п.)

3. Повреждена древесная порода Ясота береза

4. Примерная площадь повреждения 20 га

5. Сообщил (должность, Ф.И.О.) Иванов СС

6. Контактный телефон (адрес): 8960 909 9770

ИИ

Подпись

10.10.2017

Дата