

Приложение 2  
к приказу Минприроды России  
от 16.09.2016 № 480

Форма

УТВЕРЖДАЮ:

Должность Начальник  
территориального отдела по  
Кемеровскому лесничеству

Ф.И.О. М.М. Вашлаев

Дата 30.10.2017

## Акт лесопатологического обследования № 15

лесных насаждений Кемеровского лесничества (лесопарка)  
Кемеровской области  
(субъект Российской Федерации)

Способ лесопатологического обследования: 1. Визуальный

2. Инструментальный

### Место проведения

Участковое лесничество	Урочище (дача)	Квартал (кварталы)	Выдел (выделы)	Площадь, га
Промышленновское	Промышленновское	107	37	8,4

Лесопатологическое обследование проведено на общей площади 8,4 га.

свежего сухостоя 6,3 %;в том числе: свежего ветровала 5,4 %;

свежего бурелома \_\_\_\_\_ %;

старого ветровала 13,5 %;в том числе: старого бурелома 2,3 %;старого сухостоя 11,7 %;

аварийных \_\_\_\_\_ %.

2.4. Полнота лесного насаждения после уборки деревьев, подлежащих рубке, составит 0,36.  
Критическая полнота для данной категории лесных насаждений составляет \_\_\_\_\_ Не лимитируется (ОЗУ: водоохранная зона и прибрежная защитная полоса).

### ЗАКЛЮЧЕНИЕ

С целью предотвращения негативных процессов или снижения ущерба от их воздействия назначено:

Участковое лесничество	Урочище (дача)	Квартал	Выдел	Площадь выдела, га	Вид мероприятия	Площадь мероприятия, га	Порода	Запас на выдел, куб. м	Крайние сроки проведения
Промышленное	Промышленное	107	37	8,4	ВСП	8,4	Пихта Осина	74 8,3	2017-2020

Ведомость перечета деревьев, назначенных в рубку, и абрис лесного участка прилагаются (приложение 2 и 3 к Акту).

Меры по обеспечению возобновления:  
Сохранение имеющегося подроста.

Мероприятия, необходимые для предупреждения повреждения или поражения смежных насаждений: уборка с площади лесосеки всех больных и сухостойных деревьев, допустимых в рубку. Проведение текущих лесопатологических обследований в смежных насаждениях со схожей санитарной и лесопатологической ситуацией.

Сведения для расчёта степени повреждения:

год образования старого сухостоя 2014-2016 ;

основная причина повреждения древесины Уссурийский полиграф

Дата проведения обследований 18.10.2017 .

Исполнитель работ по проведению лесопатологического обследования:

Ф.И.О. Аникеев А.Ю. Подпись 





## Ведомость перечета деревьев, назначенных в рубку

ВРЕМЕННАЯ ПРОБНАЯ ПЛОЩАДЬ № 1Субъект Российской Федерации Кемеровская областьЛесничество (лесопарк) Кемеровское (Промышленновское) Квартал 107 Выдел 37Площадь 8,4 га, \_\_\_\_\_Номер очага вредных организмов \_\_\_\_\_ Размер пробной площади 0,33 га.

Таксационная характеристика:

тип леса ШТ СЗ; состав 9П10с; возраст 80; бонитет 2;полнота 0,6; запас на га 210; возобновление \_\_\_\_\_

Время и причина ослабления лесного насаждения:

Усырийский полиграф, рак расклевывающей шхелы, ветровал, бурелом, трутовик  
мохляк, осиновикиТип очага вредных организмов: эпизодический, хронический (подчеркнуть).

Фаза развития очага вредных организмов: начальная, нарастания численности, собственно вспышка, кризис (подчеркнуть).

Состояние лесного насаждения, намечаемые мероприятия:

Состояние насаждения сильно ослабленное  $K=3,05$ , рекомендует ВСР-39,2%

Исполнитель работ по проведению лесопатологического обследования:

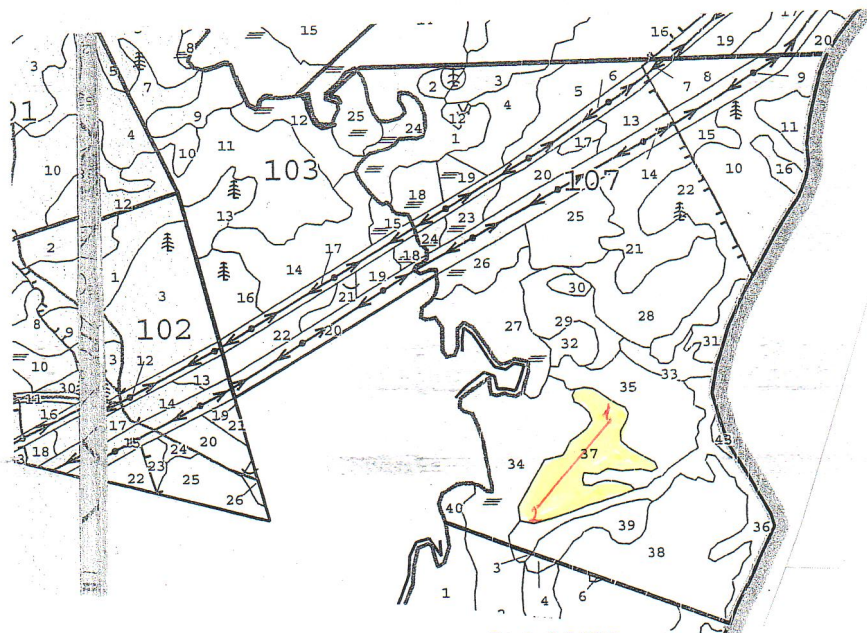
Ф.И.О. Алексеев А.И. Подпись \_\_\_\_\_Дата составления документа 18.10.2017 Телефон \_\_\_\_\_





### Абрис участка

М  
1:10000\*





\*- картографические материалы есть только масштабе 1:25000

№ выдела	Ленты (круговой площадки) перечета				
	№ ленты (площадки)	длина, м	ширина, м	радиус, м	площадь, га
37	1	337	10		0,33

Номера точек	Координаты	Румбы линий	Длина, м
1	N55 24 18.6 E86 19 38.8		
2	N55 24 10.6 E86 19 25.7	ЮЗ 43°	337

Условные обозначения:

 обследуемый участок  
 пробная площадь

Исполнитель работ по проведению лесопатологического обследования:

Ф.И.О. Аникеев А.Ю. Подпись 

Дата составления документа 20.10.2017 Телефон 8(3842) 64-35-31

ЛИСТОК СИГНАЛИЗАЦИИ № 6  
о выявлении повреждений насаждений насекомыми, болезнями и  
другими неблагоприятными факторами

1. Место выявления повреждений: вдл лесничества Промошляевское  
участков лесничества урочище Промошляевское  
кв № 107 634

(урочище, лесничество, лесопарк, квартал, выдел, координаты, другое)

2. Что обнаружено Усыхания Пихты вятрвое повреждение  
березы (плодовые тела на стволах)

(ветровал, бурелом, горельник, объедание, свежий сухой, пожелтение хвои или листы, наличие большого количества личинок на деревьях, другое и т.п.)

3. Повреждена древесная порода Пихта береза

4. Примерная площадь повреждения 30 га

5. Сообщил (должность, Ф.И.О.) Иванов Е.Е.

6. Контактный телефон (адрес): 8960 9099530

Е.Е.

Подпись

10.10.2017

Дата