

Форма

УТВЕРЖДАЮ:

Должность _____
Ф.И.О. _____
Дата _____

Акт
лесопатологического обследования N 62-10-53/17
лесных насаждений Илимского лесничества (лесопарка)
Иркутской области (субъект Российской Федерации)

Способ лесопатологического обследования: 1. Визуальный
2. Инструментальный

Место проведения

Участковое лесничество	Урочище (дача)	Квартал (кварталы)	Выдел (выделы)	Площадь, га
Воробьевское	Ершовская	15	9	34,7

Лесопатологическое обследование проведено на общей площади 34,7 га.

2. Инструментальное обследование лесного участка.

2.1. Фактическая таксационная характеристика лесного насаждения соответствует (не соответствует) (нужное подчеркнуть) таксационному описанию. Причины несоответствия:
нет

Ведомость лесных участков с выявленными несоответствиями таксационным описаниям приведена в приложении 1 к Акту.

2.2. Состояние насаждений: с нарушенной устойчивостью
с утраченной устойчивостью

причины повреждения:

Болезни леса

Заселено (отработано) стволовыми вредителями:

Вид вредителя	Порода	Встречаемость (% заселенных деревьев)	Степень заселения лесного насаждения (слабая, средняя, сильная)
Берёзовый заболонник	Б	22 - 24	средняя
Чёрный пихтовый усач	Е, П, Л	16 - 33	сильная

Повреждено огнем:

Вид пожара	Порода	Состояние корневых лап		Состояние корневой шейки		Подсушивание луба	
		процент поврежденных огнем корней	процент деревьев с данным повреждением	ожог корневой шейки по окружности (1/4; 2/4; 3/4; более 3/4)	процент деревьев с данным повреждением	по окружности (1/4; 2/4; 3/4; более 3/4)	процент деревьев с данным повреждением

Поражено болезнями:

Вид болезни	Порода	Встречаемость (% пораженных деревьев)	Степень поражения лесного насаждения (слабая, средняя, сильная)
Трутовик ложный	Б	60	сильная
Трутовик окаймлённый	Е, П, С, Л	41 - 57	сильная

2.3. Выборке подлежит 100 % деревьев, в том числе:

квартал 15 выдел 9

ослабленных	22 %	(причины назначения) <u>табачные сучки, дупла;</u>
сильно ослабленных	11 %	(причины назначения) <u>плодовые тела, табачные сучки;</u>
усыхающих	9 %	(причины назначения) <u>наличие гнили, ствол. вредители;</u>
свежего сухостоя	4 %	
в том числе: свежего ветровала	1 %	
свежего бурелома	0 %	
старого ветровала	2 %	
в том числе: старого бурелома	0 %	
старого сухостоя	8 %	
аварийных	0 %	

2.4. Полнота лесного насаждения после уборки деревьев, подлежащих рубке, составит квартал 15 выдел 9 – 0,27.

Критическая полнота для данной категории лесных насаждений составляет 0,3.

ЗАКЛЮЧЕНИЕ

С целью предотвращения негативных процессов или снижения ущерба от их воздействия назначено:

Участковое лесничество	Урочище (дача)	Квартал	Выдел	Площадь, выдела, га	Вид мероприятия	Площадь, мероприятия, га	Порода	Запас на выдел, куб. м	Крайние сроки проведения
Воробьевское	Ершовская	15	9	58,2	ССР	34,7	Б	6246	2018 г.

Ведомость перечета деревьев, назначенных в рубку, и абрис лесного участка прилагаются (приложение 2 и 3 к Акту).

Меры по обеспечению возобновления:

Искусственное лесовосстановление

Мероприятия, необходимые для предупреждения повреждения или поражения смежных насаждений:

В прилегающих насаждениях рекомендуется проводить текущие лесопатологические обследования

Сведения для расчета степени повреждения:

год образования старого сухостоя 2012 ;

основная причина повреждения древесины Болезни леса .

Дата проведения обследований 13.07.2017

Исполнитель работ по проведению лесопатологического обследования:

ФИО Терещенко С.В.

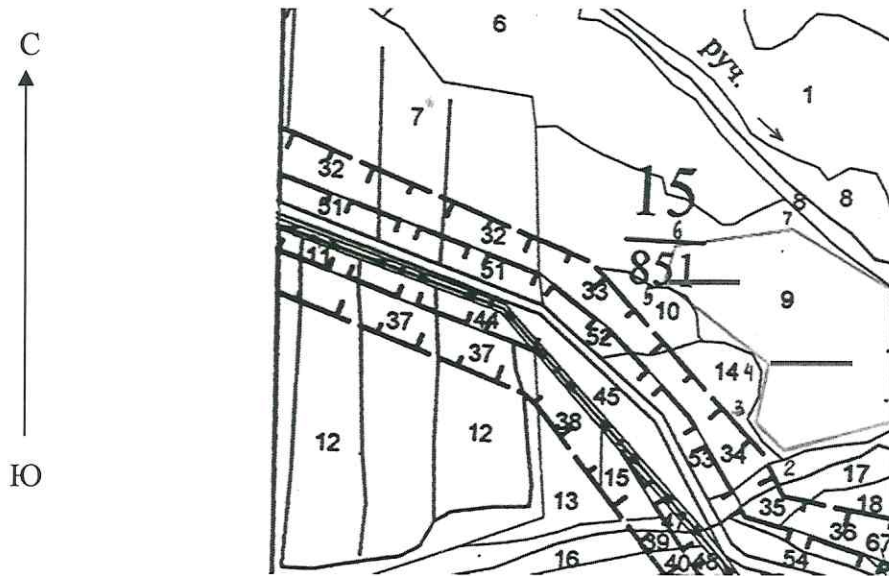
Подпись



Абрис участка

М 1 : 10000

Илимское лесничество, Воробьевское уч. лесничество, Ершовская дача
кв. 15 выд. 9 – 34,7 га



№ выдела	Ленты (круговой площадки) перечёта				
	№ ленты (площадки)	длина, м	ширина, м	радиус, м	площадь, га
19	1	235	15		0,35
19	2	235	15		0,35

Номера точек	Координаты		Румбы линий	Длина, м
1-2	N 57 13'43,26"	E 102 01'07,60"	ЮЗ-75	379
2-3	N 57 13'40,08"	E 102 00'45,78"	СЗ-46	125
3-4	N 57 13'42,88"	E 102 00'40,45"	СВ-12	200
4-5	N 57 13'49,22"	E 102 00'42,93"	СЗ-52	441
5-6	N 57 13'58,08"	E 102 00'22,27"	СВ-17	126
6-7	N 57 14'01,95"	E 102 00'24,43"	СВ-82	398
7-8	N 57 14'03,65"	E 102 00'47,96"	ЮВ-58	390
8-1	N 57 13'56,90"	E 102 01'07,75"	Ю-00	424

Условные обозначения:

— - ленты перечёта

Исполнитель работ по проведению лесопатологического обследования:

ФИО Терещенко С.В.

Подпись

Дата составления документа: 19.07.2017

Телефон: 89501234717

Ведомость перечета деревьев назначенных в рубку

ВРЕМЕННАЯ ПРОБНАЯ ПЛОЩАДЬ № 1

Субъект Российской Федерации

Иркутская область

Лесничество (лесопарк)

Илимское

Квартал

15

Выдел

9

Площадь 34,7 га,

Номер очага вредных организмов

Размер пробной площади

0,35

га.

Таксационная характеристика:

тип леса РТ состав

6Б2Е1П1Л

возраст

100

бонитет

3

полнота 0,7 запас на га

180

возобновление

Время и причина ослабления лесного насаждения:

Последнее десятилетие, болезни леса

Тип очага вредных организмов: эпизодический, хронический (подчеркнуть)

Фаза развития очага вредных организмов: начальная, нарастания численности, собственно вспышка, кризис (почеркнуть)

Состояние лесного насаждения, намечаемые мероприятия:

Насаждение высокого (10) класса возраста утратило устойчивость в результате развития болезней леса вызванных трутовиками. Средневзвешанная категория состояния насаждения составляет 2,45. Кроны ажурные, флагообразные, усыхание в кроне до ¼. На стволах имеются плодовые тела, табачные сучки, дупла, морозобойные трещины. На сломах деревьев наблюдается бурая, деструктивная гниль вызванная трутовиками. Средневзвешанная категория состояния по породам составляет: береза - 2,59, ель - 2,20, пихта - 2,62, лиственница - 1,92. Текущий отпад на выделе составляет 14% от запаса, а общий 25 % от запаса. Ослабленные и сухостойные деревья заселены (отработаны) берёзовым заболонником, черным пихтовым усачём, на стволах имеются вылетные отверстия, насечки усачей, под корой личиночные и маточные ходы, буровая мука. В целях предупреждения возникновения очагов стволовых вредителей леса, рекомендуется проведение ССР в соответствии с ведомостями перечета деревьев и заключения.

Исполнитель работ по проведению лесопатологического обследования:

ФИО

Терещенко С.В.

Подпись



Дата составления документа

19.07.2017

Телефон

89501234717

%	45	22	0	0	11	0	11	0	0	11	0	0	0	0	0	0	0	100	55
---	----	----	---	---	----	---	----	---	---	----	---	---	---	---	---	---	---	-----	----

Порода: Ель

Ступени толщины, см	Количество деревьев по категориям состояния, шт																Всего деревьев по ступеням толщины		
	I	II	III	IV		V		VI			Ветровал, бурелом			аварийные деревья			шт.	в т.ч. подлеж ат рубке	
				НЗ	З	НЗ	З	НЗ	З	О	НЗ	З	О	НЗ	З	О			
1	2	3	4	5	6	7	8	9	10	11	12	13	14	15	16	17	18	19	
8	0	0	0	0	0	0	0	0	0	0	0	0	0	0	0	0	0	0	0
12	0	0	0	0	0	0	0	0	0	0	0	0	0	0	0	0	0	0	0
16	3	0	0	0	0	0	0	0	0	0	0	0	0	0	0	0	0	3	0
20	5	2	0	0	1	0	0	0	0	0	0	0	0	0	0	0	0	8	13
24	4	3	3	0	0	0	1	0	0	2	0	0	0	0	0	0	0	13	69
28	3	1	0	0	0	0	0	0	0	1	0	0	0	0	0	0	0	5	40
32	0	0	0	0	0	0	0	0	0	0	0	0	0	0	0	0	0	0	0
36	0	0	0	0	0	0	0	0	0	0	0	0	0	0	0	0	0	0	0
40	0	0	0	0	0	0	0	0	0	0	0	0	0	0	0	0	0	0	0
44	0	0	0	0	0	0	0	0	0	0	0	0	0	0	0	0	0	0	0
Итого деревьев,	15	6	3	0	1	0	1	0	0	3	0	0	0	0	0	0	0	29	41
%	53	21	10	0	3	0	3	0	0	10	0	0	0	0	0	0	0	100	40

Порода: Итого по выделу

Ступени толщины, см	Количество деревьев по категориям состояния, шт																Всего деревьев по ступеням толщины		
	I	II	III	IV		V		VI			Ветровал, бурелом			аварийные деревья			шт.	в т.ч. подлеж ат рубке	
				НЗ	З	НЗ	З	НЗ	З	О	НЗ	З	О	НЗ	З	О			
1	2	3	4	5	6	7	8	9	10	11	12	13	14	15	16	17	18	19	
8	0	0	0	0	0	0	0	0	0	0	0	0	0	0	0	0	0	0	0
12	4	2	0	0	0	0	0	0	0	0	0	0	0	0	0	0	6	33	
16	14	4	2	0	2	0	0	0	0	1	0	0	0	0	0	0	23	30	
20	15	17	2	0	3	0	2	0	0	2	0	0	0	0	0	0	41	46	
24	11	18	10	0	6	0	4	0	0	7	0	0	2	0	0	0	58	72	
28	7	7	3	0	2	0	0	0	0	2	0	0	0	0	0	0	21	57	
32	1	1	0	0	1	0	0	0	0	0	0	0	0	0	0	0	3	67	
36	0	1	0	0	0	0	0	0	0	0	0	0	0	0	0	0	1	100	
40	0	0	0	0	0	0	0	0	0	0	0	0	0	0	0	0	0	0	
44	0	0	0	0	0	0	0	0	0	0	0	0	0	0	0	0	0	0	
Итого деревьев,	52	50	17	0	14	0	6	0	0	12	0	0	2	0	0	0	153	56	
%	35	32	11	0	9	0	4	0	0	8	0	0	1	0	0	0	100	55	

Примечание: НЗ-незаселенное, З-заселенное, О-отработано вредителями.

Ведомость перечета деревьев назначенных в рубку

ВРЕМЕННАЯ ПРОБНАЯ ПЛОЩАДЬ № 2

Субъект Российской Федерации Иркутская область
Лесничество (лесопарк) Илимское Квартал 15 Выдел 9

Площадь 34,7 га,

Номер очага вредных организмов _____ Размер пробной площади 0,35 га.

Таксационная характеристика:

тип леса РТ состав 6Б2Е1П1Л возраст 100 бонитет 3
полнота 0,7 запас на га 180 возобновление _____

Время и причина ослабления лесного насаждения:

Последнее десятилетие, болезни леса

Тип очага вредных организмов: эпизодический, хронический (подчеркнуть)

Фаза развития очага вредных организмов: начальная, нарастания численности, собственно вспышка, кризис (почеркнуть)

Состояние лесного насаждения, намечаемые мероприятия:

Насаждение высокого (10) класса возраста утратило устойчивость в результате развития болезней леса вызванных трутовиками. Средневзвешанная категория состояния насаждения составляет 2,59. Кроны ажурные, флагообразные, усыхание в кроне до ¼. На стволах имеются плодовые тела, табачные сучки, дупла, морозобойные трещины. На сломках деревьев наблюдается бурая, деструктивная гниль вызванная трутовиками. Средневзвешанная категория состояния по породам составляет: береза - 2,66, ель - 2,44, пихта - 2,69, лиственница - 2,34. Текущий отпад на выделе составляет 16% от запаса, а общий 27 % от запаса. Ослабленные и сухостойные деревья заселены (отработаны) берёзовым заболонником, черным пихтовым усачём, на стволах имеются вылетные отверстия, насечки усачей, под корой личиночные и маточные ходы, буровая мука. В целях предупреждения возникновения очагов стволовых вредителей леса, рекомендуется проведение ССР в соответствии с ведомостями перечета деревьев и заключения.

Исполнитель работ по проведению лесопатологического обследования:

ФИО Терещенко С.В.

Подпись _____

Дата составления документа 19.07.2017

Телефон _____

89501234717

Итого деревьев,	8	5	2	0	2	0	2	0	0	2	0	0	0	0	0	0	21	57
%	38	22	10	0	10	0	10	0	0	10	0	0	0	0	0	0	100	57

Порода: Ель

Ступени толщины, см	Количество деревьев по категориям состояния, шт																Всего деревьев по ступеням толщины	
	I	II	III	IV		V		VI			Ветровал, бурелом			аварийные деревья			шт.	в т.ч. подлежат рубке
				НЗ	З	НЗ	З	НЗ	З	О	НЗ	З	О	НЗ	З	О		
1	2	3	4	5	6	7	8	9	10	11	12	13	14	15	16	17	18	19
8	0	0	0	0	0	0	0	0	0	0	0	0	0	0	0	0	0	0
12	0	0	0	0	0	0	0	0	0	0	0	0	0	0	0	0	0	0
16	4	1	0	0	0	0	0	0	0	0	0	0	0	0	0	0	5	20
20	3	3	1	0	1	0	1	0	0	0	0	0	0	0	0	0	9	44
24	3	4	2	0	1	0	1	0	0	2	0	0	0	0	0	0	13	62
28	2	2	0	0	0	0	0	0	0	1	0	0	0	0	0	0	5	40
32	0	0	0	0	0	0	0	0	0	0	0	0	0	0	0	0	0	0
36	0	0	0	0	0	0	0	0	0	0	0	0	0	0	0	0	0	0
40	0	0	0	0	0	0	0	0	0	0	0	0	0	0	0	0	0	0
44	0	0	0	0	0	0	0	0	0	0	0	0	0	0	0	0	0	0
Итого деревьев,	12	10	3	0	2	0	2	0	0	3	0	0	0	0	0	0	32	47
%	38	32	9	0	6	0	6	0	0	9	0	0	0	0	0	0	100	46

Порода: Итого по выделу

Ступени толщины, см	Количество деревьев по категориям состояния, шт																Всего деревьев по ступеням толщины	
	I	II	III	IV		V		VI			Ветровал, бурелом			аварийные деревья			шт.	в т.ч. подлежат рубке
				НЗ	З	НЗ	З	НЗ	З	О	НЗ	З	О	НЗ	З	О		
1	2	3	4	5	6	7	8	9	10	11	12	13	14	15	16	17	18	19
8	0	0	0	0	0	0	0	0	0	0	0	0	0	0	0	0	0	0
12	7	2	0	0	0	0	0	0	0	0	0	0	0	0	0	0	9	22
16	15	5	2	0	3	0	0	0	0	1	0	2	0	0	0	0	28	47
20	11	19	5	0	4	0	2	0	0	3	0	0	1	0	0	0	45	56
24	11	20	8	0	5	0	2	0	0	5	0	1	2	0	0	0	54	65
28	4	7	3	0	2	0	2	0	0	3	0	0	0	0	0	0	21	67
32	1	1	0	0	1	0	0	0	0	0	0	0	0	0	0	0	3	67
36	0	0	0	0	0	0	0	0	0	0	0	0	0	0	0	0	0	0
40	0	0	0	0	0	0	0	0	0	0	0	0	0	0	0	0	0	0
44	0	0	0	0	0	0	0	0	0	0	0	0	0	0	0	0	0	0
48	0	0	0	0	0	0	0	0	0	0	0	0	0	0	0	0	0	0
52	0	0	0	0	0	0	0	0	0	0	0	0	0	0	0	0	0	0
Итого деревьев,	49	54	18	0	15	0	6	0	0	12	0	3	3	0	0	0	160	57
%	31	34	11	0	9	0	4	0	0	8	0	2	2	0	0	0	404	57

Примечание: НЗ-незаселенное, З-заселенное, О-отработано вредителями.