

Форма

УТВЕРЖДАЮ:

Должность Заместитель министра
Ф.И.О. В.Ю. Соулин
Дата 20.10.2017

Акт
лесопатологического обследования N 62-10-50/17
лесных насаждений Илимского лесничества (лесопарка)
Иркутской области (субъект Российской Федерации)

Способ лесопатологического обследования: 1. Визуальный
2. Инструментальный

Место проведения

Участковое лесничество	Урочище (дача)	Квартал (кварталы)	Выдел (выделы)	Площадь, га
Воробьевское	Ершовская	15	19	10,9

Лесопатологическое обследование проведено на общей площади 10,9 га.

2. Инструментальное обследование лесного участка.

2.1. Фактическая таксационная характеристика лесного насаждения соответствует (не соответствует) (нужное подчеркнуть) таксационному описанию. Причины несоответствия:
нет

Ведомость лесных участков с выявленными несоответствиями таксационным описаниям приведена в приложении 1 к Акту.

2.2. Состояние насаждений: с нарушенной устойчивостью
с утраченной устойчивостью

причины повреждения:

Болезни леса

Заселено (отработано) стволовыми вредителями:

Вид вредителя	Порода	Встречаемость (% заселенных деревьев)	Степень заселения лесного насаждения (слабая, средняя, сильная)
Короед шестизубчатый	Е, П, С, Л	2 - 17	слабая
Чёрный пихтовый усач	Е, П, С, Л	3 - 16	слабая
Берёзовый заболонник	Б	14	слабая

Повреждено огнем:

Вид пожара	Порода	Состояние корневых лап		Состояние корневой шейки		Подсушивание луба	
		процент поврежденных огнем корней	процент деревьев с данным повреждением	ожог корневой шейки по окружности (1/4; 2/4; 3/4; более 3/4)	процент деревьев с данным повреждением	по окружности (1/4; 2/4; 3/4; более 3/4)	процент деревьев с данным повреждением

Поражено болезнями:

Вид болезни	Порода	Встречаемость (% пораженных деревьев)	Степень поражения лесного насаждения (слабая, средняя, сильная)
Трутовик окаймлённый	Е, П, С, Л	58	сильная
Трутовик ложный	Б	39	сильная

2.3. Выборке подлежит 100 % деревьев, в том числе:

квартал 15 выдел 19

ослабленных	17 %	(причины назначения) <u>табачные сучки, дупла;</u>
сильно ослабленных	8 %	(причины назначения) <u>плодовые тела, табачные сучки;</u>
усыхающих	15 %	(причины назначения) <u>наличие гнили, ствол. вредители;</u>
свежего сухостоя	8 %	
в том числе: свежего ветровала	1 %	
свежего бурелома	2 %	
старого ветровала	0 %	
в том числе: старого бурелома	0 %	
старого сухостоя	9 %	
аварийных	0 %	

2.4. Полнота лесного насаждения после уборки деревьев, подлежащих рубке, составит квартал 15 выдел 19 – 0,27.

Критическая полнота для данной категории лесных насаждений составляет 0,3.

ЗАКЛЮЧЕНИЕ

С целью предотвращения негативных процессов или снижения ущерба от их воздействия назначено:

Участковое лесничество	Урочище (дача)	Квартал	Выдел	Площадь, выдела, га	Вид мероприятия	Площадь, мероприятия, га	Порода	Запас на выдел, куб. м	Крайние сроки проведения
Воробьевское	Ершовская	15	19	15,0	ССР	10,9	Е	2725	2018 г.

Ведомость перечета деревьев, назначенных в рубку, и абрис лесного участка прилагаются (приложение 2 и 3 к Акту).

Меры по обеспечению возобновления:

Естественное лесовосстановление путём минерализации почвы

Мероприятия, необходимые для предупреждения повреждения или поражения смежных насаждений:

В прилегающих насаждениях рекомендуется проводить текущие лесопатологические обследования

Сведения для расчета степени повреждения:

год образования старого сухостоя 2012 ;

основная причина повреждения древесины Болезни леса .

Дата проведения обследований 12.07.2017

Исполнитель работ по проведению лесопатологического обследования:

ФИО

Терещенко С.В.

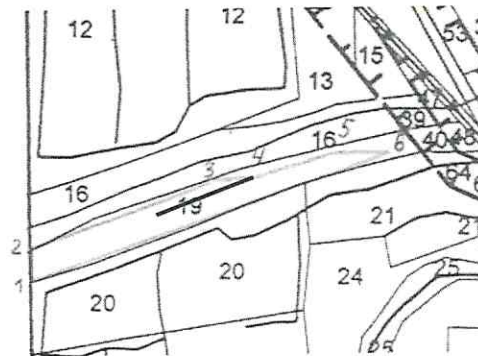
Подпись



Абрис участка

М 1 : 10000

Илимское лесничество, Воробьевское уч. лесничество, Ершовская дача
кв. 15 выд.19 – 10,9 га



№ выдела	Ленты (круговой площадки) перечёта				
	№ ленты (площадки)	длина, м	ширина, м	радиус, м	площадь, га
19	1	340	15		0,5

Номера точек	Координаты		Румбы линий	Длина, м
1-2	N 57°13'13,11"	E 101°59'04,25"	С-00	113
2-3	N 57°13'16,73"	E 101°59'04,27"	СВ-71	667
3-4	N 57°13'23,70"	E 101°59'41,97"	СВ-85	120
4-5	N 57°13'24,09"	E 101°59'49,15"	СВ-75	283
5-6	N 57°13'26,39"	E 102°00'05,45"	СВ-89	190
6-1	N 57°13'26,23"	E 102°00'16,85"	ЮЗ-71	1284

Условные обозначения:

— - ленты перечёта

Исполнитель работ по проведению лесопатологического обследования:

ФИО Терещенко С.В.

Подпись

Дата составления документа: 19.07.2017

Телефон: 89501234717

Ведомость перечета деревьев назначенных в рубку

ВРЕМЕННАЯ ПРОБНАЯ ПЛОЩАДЬ №

Субъект Российской Федерации

Иркутская область

Лесничество (лесопарк)

Илимское

Квартал

15

Выдел

19

Площадь 10,9 га,

Номер очага вредных организмов

Размер пробной площади

0,5

га.

Таксационная характеристика:

тип леса

РТ

состав

4Е2Л1С1П2Б

возраст

150

бонитет

4

полнота

0,7

запас на га

250

возобновление

6П3Е1К, 30 лет, 2,0 м, 2,0 тыс.шт/га

Время и причина ослабления лесного насаждения:

Последнее десятилетие, болезни леса

Тип очага вредных организмов: эпизодический, хронический (подчеркнуть)

Фаза развития очага вредных организмов: начальная, нарастания численности, собственно вспышка, кризис (почеркнуть)

Состояние лесного насаждения, намечаемые мероприятия:

Насаждение высокого (8) класса возраста утратило устойчивость в результате развития болезней леса трутовиками. Средневзвешанная категория состояния насаждения составляет 2,79. Кроны ажурные, флагообразные, усыхание в кроне до ¼. На стволах имеются табачные сучки, дупла, плодовые тела, морозобойные трещины, сухобокость. На сломках деревьев наблюдается бурая, деструктивная гниль вызванная трутовиками. Средневзвешанная категория состояния по породам составляет: ель - 2,90, лиственница - 2,86, сосна - 2,37, пихта - 2,25, береза - 2,97. Текущий отпад на выделе составляет 25% от запаса, а общий 35 % от запаса. Ослабленные и сухостойные деревья заселены (отработаны) короедом шестизубчатым, черным пихтовым усачём, берёзовым заболонником, на стволах имеются вылетные отверстия, насечки усачей, под корой личиночные и маточные ходы, буровая мука. В целях предупреждения возникновения очагов стволовых вредителей леса, рекомендуется проведение ССР в соответствии с ведомостями перечета деревьев и заключения.

Исполнитель работ по проведению лесопатологического обследования:

ФИО

Терещенко С.В.

Подпись



Дата составления документа

19.07.2017

Телефон

89501234717

ВЕДОМОСТЬ ПЕРЕЧЕТА ДЕРЕВЬЕВ

Порода: **сосна**

Ступени толщины, см	Количество деревьев по категориям состояния, шт																Всего деревьев по ступеням толщины	
	I	II	III	IV		V		VI			Ветровал, бурелом			аварийные деревья			шт.	в т.ч. подлежа т рубке
				НЗ	З	НЗ	З	НЗ	З	О	НЗ	З	О	НЗ	З	О		
1	2	3	4	5	6	7	8	9	10	11	12	13	14	15	16	17	18	19
8	0	0	0	0	0	0	0	0	0	0	0	0	0	0	0	0	0	0
12	0	0	0	0	0	0	0	0	0	0	0	0	0	0	0	0	0	0
16	0	0	0	0	0	0	0	0	0	0	0	0	0	0	0	0	0	0
20	1	2	0	0	1	0	0	0	0	0	0	0	0	0	0	0	4	75
24	0	2	1	0	1	0	0	0	0	1	0	0	0	0	0	0	5	80
28	3	4	0	0	0	0	0	0	0	1	0	0	0	0	0	0	8	25
32	0	1	1	0	0	0	0	0	0	0	0	0	0	0	0	0	2	0
Итого деревьев.	4	9	2	0	2	0	0	0	0	2	0	0	0	0	0	0	19	47
%	21	47	10	0	11	0	0	0	0	11	0	0	0	0	0	0	100	48

Порода: **Лиственница**

Ступени толщины, см	Количество деревьев по категориям состояния, шт																Всего деревьев по ступеням толщины	
	I	II	III	IV		V		VI			Ветровал, бурелом			аварийные деревья			шт.	в т.ч. подлежа т рубке
				НЗ	З	НЗ	З	НЗ	З	О	НЗ	З	О	НЗ	З	О		
1	2	3	4	5	6	7	8	9	10	11	12	13	14	15	16	17	18	19
8	0	0	0	0	0	0	0	0	0	0	0	0	0	0	0	0	0	0
12	0	0	0	0	0	0	0	0	0	0	0	0	0	0	0	0	0	0
16	0	0	0	0	0	0	0	0	0	0	0	0	0	0	0	0	4	50
20	0	2	0	0	0	0	2	0	0	0	0	0	0	0	0	0	9	67
24	2	3	0	0	2	0	0	0	0	1	0	1	0	0	0	0	13	62
28	2	6	1	0	2	0	1	0	0	1	0	0	0	0	0	0	5	80
32	0	2	1	0	1	0	0	0	0	1	0	0	0	0	0	0	1	100
36	0	1	0	0	0	0	0	0	0	0	0	0	0	0	0	0	0	0
40	0	0	0	0	0	0	0	0	0	0	0	0	0	0	0	0	0	0
Итого деревьев.	4	14	2	0	5	0	3	0	0	3	0	1	0	0	0	0	32	66
%	13	44	6	0	16	0	9	0	0	9	0	3	0	0	0	0	100	65

Порода: **Береза**

Ступени толщины, см	Количество деревьев по категориям состояния, шт																Всего деревьев по ступеням толщины	
	I	II	III	IV		V		VI			Ветровал, бурелом			аварийные деревья			шт.	в т.ч. подлежа т рубке
				НЗ	З	НЗ	З	НЗ	З	О	НЗ	З	О	НЗ	З	О		
1	2	3	4	5	6	7	8	9	10	11	12	13	14	15	16	17	18	19
8	0	0	0	0	0	0	0	0	0	0	0	0	0	0	0	0	0	0
12	0	0	0	0	0	0	0	0	0	0	0	0	0	0	0	0	0	0
16	2	4	0	0	2	0	3	0	0	2	0	0	0	0	0	0	13	77
20	4	5	2	0	3	0	2	0	0	1	0	0	0	0	0	0	17	65
24	3	6	4	0	3	0	4	0	0	2	0	1	0	0	0	0	23	74
28	3	3	1	0	1	0	0	0	0	1	0	1	0	0	0	0	10	50
32	0	0	0	0	0	0	0	0	0	0	0	0	0	0	0	0	0	0
Итого деревьев.	12	18	7	0	9	0	9	0	0	6	0	2	0	0	0	0	63	68
%	19	29	11	0	14	0	14	0	0	10	0	3	0	0	0	0	100	68,00

Порода: Пихта

Ступени толщины, см	Количество деревьев по категориям состояния, шт																Всего деревьев по ступеням толщины	
	I	II	III	IV		V		VI			Ветровал, бурелом			аварийные деревья			шт.	в т.ч. подлежа т рубке
				НЗ	З	НЗ	З	НЗ	З	О	НЗ	З	О	НЗ	З	О		
1	2	3	4	5	6	7	8	9	10	11	12	13	14	15	16	17	18	19
8	0	0	0	0	0	0	0	0	0	0	0	0	0	0	0	0	0	0
12	2	0	0	0	2	0	1	0	0	0	0	0	0	0	0	0	5	60
16	4	4	0	0	3	0	0	0	0	2	0	0	0	0	0	0	13	46
20	5	8	2	0	2	0	0	0	0	1	0	0	0	0	0	0	18	44
24	2	4	0	0	1	0	1	0	0	0	0	1	0	0	0	0	9	56
28	3	0	0	0	0	0	0	0	0	0	0	0	0	0	0	0	3	0
32	0	0	0	0	0	0	0	0	0	0	0	0	0	0	0	0	0	0
Итого деревьев,	16	16	2	0	8	0	2	0	0	3	0	1	0	0	0	0	48	46
%	33	34	4	0	17	0	4	0	0	6	0	2	0	0	0	0	100	46

Порода: Ель

Ступени толщины, см	Количество деревьев по категориям состояния, шт																Всего деревьев по ступеням толщины	
	I	II	III	IV		V		VI			Ветровал, бурелом			аварийные деревья			шт.	в т.ч. подлежа т рубке
				НЗ	З	НЗ	З	НЗ	З	О	НЗ	З	О	НЗ	З	О		
1	2	3	4	5	6	7	8	9	10	11	12	13	14	15	16	17	18	19
8	0	0	0	0	0	0	0	0	0	0	0	0	0	0	0	0	0	0
12	0	0	0	0	0	0	0	0	0	0	0	0	0	0	0	0	0	0
16	6	2	0	0	2	0	1	0	0	1	0	0	0	0	0	0	12	50
20	10	3	2	0	2	0	1	0	0	0	0	1	0	0	0	0	19	47
24	8	8	1	0	4	0	2	0	0	3	0	1	0	0	0	0	27	59
28	5	7	4	0	6	0	3	0	0	4	0	2	0	0	0	0	31	74
32	0	6	1	0	2	0	0	0	0	2	0	0	0	0	0	0	11	73
36	0	0	0	0	0	0	0	0	0	0	0	0	0	0	0	0	0	0
Итого деревьев,	29	26	8	0	16	0	7	0	0	10	0	4	0	0	0	0	100	62
%	29	26	8	0	16	0	7	0	0	10	0	4	0	0	0	0	100	62

Порода: Итого по выделу

Ступени толщины, см	Количество деревьев по категориям состояния, шт																Всего деревьев по ступеням толщины	
	I	II	III	IV		V		VI			Ветровал, бурелом			аварийные деревья			шт.	в т.ч. подлежа т рубке
				НЗ	З	НЗ	З	НЗ	З	О	НЗ	З	О	НЗ	З	О		
1	2	3	4	5	6	7	8	9	10	11	12	13	14	15	16	17	18	19
8	0	0	0	0	0	0	0	0	0	0	0	0	0	0	0	0	0	0
12	2	0	0	0	2	0	1	0	0	0	0	0	0	0	0	0	5	60
16	12	10	0	0	7	0	4	0	0	5	0	0	0	0	0	0	38	58
20	20	20	6	0	8	0	5	0	0	2	0	1	0	0	0	0	62	53
24	15	23	6	0	11	0	7	0	0	7	0	4	0	0	0	0	73	66
28	16	20	6	0	9	0	4	0	0	7	0	3	0	0	0	0	65	58
32	0	9	3	0	3	0	0	0	0	3	0	0	0	0	0	0	18	67
36	0	1	0	0	0	0	0	0	0	0	0	0	0	0	0	0	1	100
40	0	0	0	0	0	0	0	0	0	0	0	0	0	0	0	0	0	0
44	0	0	0	0	0	0	0	0	0	0	0	0	0	0	0	0	0	0
Итого деревьев,	65	83	21	0	40	0	21	0	0	24	0	8	0	0	0	0	262	60
%	25	32	8	0	15	0	8	0	0	9	0	3	0	0	0	0	100	60

Примечание: НЗ-незаселенное, З-заселенное, О-отработано вредителями.