

Форма

УТВЕРЖДАЮ:
Должность Заместитель министра
Ф.И.О. С. В. Штырков
Дата 03.11.2017

Акт
лесопатологического обследования N 62-36-09/17
лесных насаждений Осинского лесничества (лесопарка)
Иркутской области (субъект Российской Федерации)

Способ лесопатологического обследования: 1. Визуальный

2. Инструментальный

Место проведения

Участковое лесничество	Урочище (дача)	Квартал (кварталы)	Выдел (выделы)	Площадь, га
Обусинского	Обусинская	36	1	5,4
Обусинского	Обусинская	36	3	2,2

Лесопатологическое обследование проведено на общей площади 7,6 га.

2. Инструментальное обследование лесного участка.

2.1. Фактическая таксационная характеристика лесного насаждения соответствует (не соответствует) (нужное подчеркнуть) таксационному описанию. Причины несоответствия: давность лесоустройства, ошибки при лесоустройстве.

Ведомость лесных участков с выявленными несоответствиями таксационным описаниям приведена в приложении 1 к Акту.

2.2. Состояние насаждений: с нарушенной устойчивостью

с утраченной устойчивостью

причины повреждения: Болезни

Заселено (отработано) стволовыми вредителями:

Вид вредителя	Порода	Встречаемость (% заселенных деревьев)	Степень заселения лесного насаждения (слабая, средняя, сильная)
Усач пихтовый черный большой (341)	С,Л	21-30	Средняя
Усач черный сосновый	С	21-30	Средняя

(344)			
Березовый заболонник (336)	Б	21-30	Средняя

Повреждено огнем:

Вид пожара	Порода	Состояние корневых лап		Состояние корневой шейки		Подсушивание луба	
		процент поврежденных огнем корней	процент деревьев с данным повреждением	ожог корневой шейки по окружности (1/4; 2/4; 3/4; более 3/4)	процент деревьев с данным повреждением	по окружности (1/4; 2/4; 3/4; более 3/4)	процент деревьев с данным повреждением
Устойчивый низовой пожар 1-3 летней давности средней интенсивности	Б	10	15			1/4	5
	Ос	20	15	1/4	5		
	С	10	20			3/4	15
	Л	10	20			3/4	20

Поражено болезнями:

Вид болезни	Порода	Встречаемость (% пораженных деревьев)	Степень поражения лесного насаждения (слабая, средняя, сильная)
Трутовик окаймленный (357)	С, Л	22	Средняя
Трутовик настоящий (355)	Б, Ос	20	Средняя
Трутовик ложный (356)	Б, Ос	10	Слабая
Трутовик ложный осиновый (358)	Ос	10	Слабая

2.3. Выборке подлежит 100% деревьев, кв. 36 выд.1 в том числе:

ослабленных 6% (причины назначения) высушивание луба - $\frac{3}{4}$, плодовые тела трутовиков;

сильно ослабленных 1% (причины назначения) высушивание луба - $\frac{3}{4}$, плодовые тела трутовиков;

усыхающих 15% (причины назначения) высушивание луба - $\frac{3}{4}$, плодовые тела трутовиков;

свежего сухостоя 0%,
в том числе: свежего ветровала 0%;
свежего бурелома 0%;
старого ветровала 6%;
в том числе: старого бурелома 0%;
старого сухостоя 15%;
аварийных 0%.

Выборке подлежит 100% деревьев, кв. 36 выд.3

в том числе:

ослабленных 3% (причины назначения) прогар корневой шейки, высушивание луба - $\frac{3}{4}$, плодовые тела трутовиков;

сильно ослабленных 15% (причины назначения) прогар корневой шейки, высушивание луба - $\frac{3}{4}$, плодовые тела трутовиков;

усыхающих 19% (причины назначения) прогар корневой шейки, высушивание луба - $\frac{3}{4}$, плодовые тела трутовиков;

свежего сухостоя 0%,

в том числе: свежего ветровала 0%;

свежего бурелома 0%;

старого ветровала 2%;

в том числе: старого бурелома 1%;

старого сухостоя 9%;

аварийных 0%.

2.4. Полнота лесного насаждения после уборки деревьев, подлежащих рубке, Составит кв.36 выд.1 - 0,25, кв. 36 выд. 3 - 0,28.

Критическая полнота для данной категории лесных насаждений составляет 0,3.

ЗАКЛЮЧЕНИЕ

С целью предотвращения негативных процессов или снижения ущерба от их воздействия назначено:

Участковое лесничество	Урочище (дача)	Квартал	Выдел	Площадь, выдела, га	Вид мероприятия	Площадь, мероприятия, га	Порода	Запас на выдел, куб. м	Крайние сроки проведения
Обусинского	Обусинская	36	1	51	ССР	5,4	Б	648	2018
Обусинского	Обусинская	36	3	63		2,2	Б	352	2018

Ведомость перечета деревьев, назначенных в рубку, и абрис лесного участка прилагаются (приложение 2 и 3 к Акту).

Меры по обеспечению возобновления: Создание лесных культур.

Мероприятия, необходимые для предупреждения повреждения или поражения смежных насаждений: В прилегающих насаждениях рекомендуется проводить текущий лесопатологический надзор.

Сведения для расчета степени повреждения:

год образования старого сухостоя 2015;

основная причина повреждения древесины Болезни

Дата проведения обследований 24.08.2017.

Исполнитель работ по проведению лесопатологического обследования:

ФИО Терпеленков А.С. Подпись _____



Ведомость лесных участков с выявленными несоответствия таксационным описаниям

Источник данных	Год проведения лесоустройства	Номер квартала	Номер выдела	Площадь выдела, га	Целевое назначение лесов	Категория защитных лесов	Номер лесопатологического выдела	Площадь лесопатологического выдела, га	Таксационная характеристика										Заложено пробных площадей	
									состав	порода	возраст, лет	средняя высота, м	средний диаметр, см	тип леса	тип условий произрастания	плотота	бонитет	Запас, куб. м/га	количество, шт	общая площадь, га
ТО	1992	36	1	51	Э		1	5,4	5Б2Ос2ЛПС	Б	80	21	22	РТ	0,7	3	190	1	0,5	
Ф	2017								5Б2Ос2ЛПС	Б	100	21	22	РТ	0,4	3	120			
ТО	1992	36	3	63	Э		1	2,2	6Б2С2Л+Е+Ос	Б	80	19	18	РТ	0,7	3	160	1	2,2	
Ф	2017								6Б2С2Л	Б	100	20	20	РТ	0,6	4	160			
ИТОГО																			2	2,7

Примечание:

ТО – таксационные описания

Ф – фактическая характеристика лесного насаждения

Исполнитель работ по проведению лесопатологического обследования:

ФИО Терпеленков А.С. Подпись 

- 303- Ожог корней 1-3 летней давности (<3/4 корн. лап)
- 305 - Ожог корней прошлых лет (<3/4 корн. лап)
- 613-Отработано <3/4 окр. ств. под кроной
- 820- Смолоотечение

Показатели, не соответствующие таксационному описанию отмечаются «*»

Исполнитель работ по проведению лесопатологического обследования:

ФИО Терлецов А.С. Подпись 

Дата составления документа 28.08.2017 Телефон 8025472273

831 – Наличие дупел, табачных сучков

612 – Заселено >3/4 окр. ств. под кроной

611 – Заселено <3/4 окр. ств. под кроной

614 – Отработано >3/4 окр. ств. под кроной

Ведомость перечета деревьев назначенных в рубку

ВРЕМЕННАЯ ПРОБНАЯ ПЛОЩАДЬ № 1

Субъект Российской Федерации

Иркутская область

Лесничество (лесопарк)

Осинское

Квартал

36

Выдел

1

Площадь 5.4 га,

Номер очага вредных организмов

Размер пробной площади

0.5

га.

Таксационная характеристика:

тип леса РТ состав

5Б2Ос2Л1С

возраст

100

бонитет

3

полнота 0.4 запас на га

120

возобновление

отсутствует

Время и причина ослабления лесного насаждения:

Болезни леса последние 10 лет

Тип очага вредных организмов: эпизодический, хронический (подчеркнуть)

Фаза развития очага вредных организмов: начальная, нарастания численности, собственно вспышка, кризис (почеркнуть)

Состояние лесного насаждения, намечаемые мероприятия:

Насаждение повреждено болезнями леса: трутовиком окаймленным, настоящим трутовиком, ложным осиновым. На стволах деревьев видны плодовые тела трутовиков, имеются вы летные отверстия, расклювы дятлом, так же насаждение повреждено по-жаром 2015 года средней интенсивности. Имеются прогары корней и луба, нагар. СКС - 2.75, по породам С-2.52, Л-2.59, Б-3, Ос-2.39. Текущий отпад 23%, общий 41%. Рекомендуется проведение ССР.

Исполнитель работ по проведению лесопатологического обследования:

ФИО Терепеленков А.С

Подпись



Дата составления документа 28.08.2017

Телефон

89025472273

ВЕДОМОСТЬ ПЕРЕЧЕТА ДЕРЕВЬЕВ

Порода: сосна

Ступени толщины, см	Количество деревьев по категориям состояния, шт																Всего деревьев по ступеням толщины	
	I	II	III	IV		V		VI			Ветровал, бурелом			аварийные деревья			шт.	в т.ч. подлежа т рубке
				НЗ	З	НЗ	З	НЗ	З	О	НЗ	З	О	НЗ	З	О		
1	2	3	4	5	6	7	8	9	10	11	12	13	14	15	16	17	18	19
8	0	0	0	0	0	0	0	0	0	0	0	0	0	0	0	0	0	0
12	0	0	0	0	0	0	0	0	0	0	0	0	0	0	0	0	0	0
16	3	3	1	0	0	0	0	0	0	0	0	0	0	0	0	0	0	0
20	2	4	0	0	0	0	0	0	0	2	0	0	2	0	0	0	11	55
24	4	1	1	0	0	0	0	0	0	3	0	0	0	0	0	0	9	67
28	2	0	0	0	0	0	0	0	0	0	0	0	0	0	0	0	2	0
32	0	0	0	0	0	0	0	0	0	0	0	0	0	0	0	0	0	0
36	0	0	0	0	0	0	0	0	0	0	0	0	0	0	0	0	0	0
40	0	0	0	0	0	0	0	0	0	0	0	0	0	0	0	0	0	0
44	0	0	0	0	0	0	0	0	0	0	0	0	0	0	0	0	0	0
48	0	0	0	0	0	0	0	0	0	0	0	0	0	0	0	0	0	0
52	0	0	0	0	0	0	0	0	0	0	0	0	0	0	0	0	0	0
56	0	0	0	0	0	0	0	0	0	0	0	0	0	0	0	0	0	0
60	0	0	0	0	0	0	0	0	0	0	0	0	0	0	0	0	0	0
64	0	0	0	0	0	0	0	0	0	0	0	0	0	0	0	0	0	0
68	0	0	0	0	0	0	0	0	0	0	0	0	0	0	0	0	0	0
72	0	0	0	0	0	0	0	0	0	0	0	0	0	0	0	0	0	0
76	0	0	0	0	0	0	0	0	0	0	0	0	0	0	0	0	0	0
80	0	0	0	0	0	0	0	0	0	0	0	0	0	0	0	0	0	0
Итого деревьев,	11	8	2	0	0	0	0	0	0	7	0	0	3	0	0	0	31	52
%	35	26	6	0	0	0	0	0	0	23	0	0	10	0	0	0	100	52

Порода: Лиственница

Ступени толщины, см	Количество деревьев по категориям состояния, шт																Всего деревьев по ступеням толщины	
	I	II	III	IV		V		VI			Ветровал, бурелом			аварийные деревья			шт.	в т.ч. подлежа т рубке
				НЗ	З	НЗ	З	НЗ	З	О	НЗ	З	О	НЗ	З	О		
1	2	3	4	5	6	7	8	9	10	11	12	13	14	15	16	17	18	19
8	0	0	0	0	0	0	0	0	0	0	0	0	0	0	0	0	0	0
12	2	2	2	2	0	0	0	0	0	0	0	0	0	0	0	0	8	38
16	2	1	2	0	0	0	0	0	0	1	0	0	0	0	0	0	6	50
20	3	2	0	1	0	0	0	0	0	0	0	0	1	0	0	0	7	43
24	2	0	3	1	0	0	0	0	0	1	0	0	0	0	0	0	7	29
28	0	0	0	0	0	0	0	0	0	0	0	0	0	0	0	0	0	0
32	0	0	0	0	0	0	0	0	0	0	0	0	0	0	0	0	0	0
36	0	0	0	0	0	0	0	0	0	0	0	0	0	0	0	0	0	0
40	0	0	0	0	0	0	0	0	0	0	0	0	0	0	0	0	0	0
44	0	0	0	0	0	0	0	0	0	0	0	0	0	0	0	0	0	0
48	0	0	0	0	0	0	0	0	0	0	0	0	0	0	0	0	0	0
52	0	0	0	0	0	0	0	0	0	0	0	0	0	0	0	0	0	0
56	0	0	0	0	0	0	0	0	0	0	0	0	0	0	0	0	0	0
60	0	0	0	0	0	0	0	0	0	0	0	0	0	0	0	0	0	0
64	0	0	0	0	0	0	0	0	0	0	0	0	0	0	0	0	0	0
68	0	0	0	0	0	0	0	0	0	0	0	0	0	0	0	0	0	0
72	0	0	0	0	0	0	0	0	0	0	0	0	0	0	0	0	0	0
76	0	0	0	0	0	0	0	0	0	0	0	0	0	0	0	0	0	0
80	0	0	0	0	0	0	0	0	0	0	0	0	0	0	0	0	0	0
Итого деревьев,	9	5	7	4	0	0	0	0	0	2	0	0	1	0	0	0	28	39
%	32	18	25	14	0	0	0	0	0	7	0	0	4	0	0	0	100	40

Порода: Береза

Ступени толщины, см	Количество деревьев по категориям состояния, шт																Всего деревьев по ступеням толщины	
	I	II	III	IV		V		VI			Ветровал, бурелом			аварийные деревья			шт.	в т.ч. подлежа т рубке
				НЗ	З	НЗ	З	НЗ	З	О	НЗ	З	О	НЗ	З	О		
1	2	3	4	5	6	7	8	9	10	11	12	13	14	15	16	17	18	19
8	0	0	0	0	0	0	0	0	0	0	0	0	0	0	0	0	0	0
12	2	1	0	0	0	0	0	0	0	0	0	0	0	0	0	0	3	0
16	3	2	2	4	0	0	0	0	0	4	0	0	1	0	0	0	16	56
20	4	2	2	4	0	0	0	0	0	2	0	0	1	0	0	0	15	47
24	5	3	3	4	0	0	0	0	0	3	0	0	1	0	0	0	19	42
28	0	0	0	0	0	0	0	0	0	0	0	0	0	0	0	0	0	0
32	0	0	0	0	0	0	0	0	0	0	0	0	0	0	0	0	0	0
36	0	0	0	0	0	0	0	0	0	0	0	0	0	0	0	0	0	0
40	0	0	0	0	0	0	0	0	0	0	0	0	0	0	0	0	0	0
44	0	0	0	0	0	0	0	0	0	0	0	0	0	0	0	0	0	0
48	0	0	0	0	0	0	0	0	0	0	0	0	0	0	0	0	0	0
52	0	0	0	0	0	0	0	0	0	0	0	0	0	0	0	0	0	0
56	0	0	0	0	0	0	0	0	0	0	0	0	0	0	0	0	0	0
60	0	0	0	0	0	0	0	0	0	0	0	0	0	0	0	0	0	0
Итого деревьев.	14	8	7	12	0	0	0	0	0	9	0	0	3	0	0	0	53	45
%	26	15	13	23	0	0	0	0	0	17	0	0	6	0	0	0	100	46

Порода: Осина

Ступени толщины, см	Количество деревьев по категориям состояния, шт																Всего деревьев по ступеням толщины	
	I	II	III	IV		V		VI			Ветровал, бурелом			аварийные деревья			шт.	в т.ч. подлежа т рубке
				НЗ	З	НЗ	З	НЗ	З	О	НЗ	З	О	НЗ	З	О		
1	2	3	4	5	6	7	8	9	10	11	12	13	14	15	16	17	18	19
8	0	0	0	0	0	0	0	0	0	0	0	0	0	0	0	0	0	0
12	1	1	1	1	0	0	0	0	0	1	0	0	0	0	0	0	5	40
16	2	1	0	1	0	0	0	0	0	0	0	0	1	0	0	0	5	40
20	2	1	1	1	0	0	0	0	0	1	0	0	0	0	0	0	6	33
24	3	1	0	1	0	0	0	0	0	0	0	0	0	0	0	0	5	20
28	0	0	1	0	0	0	0	0	0	0	0	0	0	0	0	0	1	0
32	0	0	0	0	0	0	0	0	0	0	0	0	0	0	0	0	0	0
36	0	0	0	0	0	0	0	0	0	0	0	0	0	0	0	0	0	0
40	0	0	0	0	0	0	0	0	0	0	0	0	0	0	0	0	0	0
44	0	0	0	0	0	0	0	0	0	0	0	0	0	0	0	0	0	0
48	0	0	0	0	0	0	0	0	0	0	0	0	0	0	0	0	0	0
52	0	0	0	0	0	0	0	0	0	0	0	0	0	0	0	0	0	0
56	0	0	0	0	0	0	0	0	0	0	0	0	0	0	0	0	0	0
60	0	0	0	0	0	0	0	0	0	0	0	0	0	0	0	0	0	0
Итого деревьев.	8	4	3	4	0	0	0	0	0	2	0	0	1	0	0	0	22	32
%	36	18	14	18	0	0	0	0	0	9	0	0	5	0	0	0	100	32

Порода: Итого по выдел

Ступени толщины, см	Количество деревьев по категориям состояния, шт																Всего деревьев по ступеням толщины	
	I	II	III	IV		V		VI			Ветровал, бурелом			аварийные деревья			шт.	в т.ч. подлеж ат рубке, %
				НЗ	З	НЗ	З	НЗ	З	О	НЗ	З	О	НЗ	З	О		
1	2	3	4	5	6	7	8	9	10	11	12	13	14	15	16	17	18	19
8	0	0	0	0	0	0	0	0	0	0	0	0	0	0	0	0	0	0
12	5	4	3	3	0	0	0	0	0	1	0	0	0	0	0	0	16	32
16	10	7	5	5	0	0	0	0	0	7	0	0	4	0	0	0	38	53
20	11	9	3	6	0	0	0	0	0	5	0	0	3	0	0	0	37	49
24	14	5	7	6	0	0	0	0	0	7	0	0	1	0	0	0	40	37
28	2	0	1	0	0	0	0	0	0	0	0	0	0	0	0	0	3	0
32	0	0	0	0	0	0	0	0	0	0	0	0	0	0	0	0	0	0
36	0	0	0	0	0	0	0	0	0	0	0	0	0	0	0	0	0	0
40	0	0	0	0	0	0	0	0	0	0	0	0	0	0	0	0	0	0
44	0	0	0	0	0	0	0	0	0	0	0	0	0	0	0	0	0	0
48	0	0	0	0	0	0	0	0	0	0	0	0	0	0	0	0	0	0
52	0	0	0	0	0	0	0	0	0	0	0	0	0	0	0	0	0	0
56	0	0	0	0	0	0	0	0	0	0	0	0	0	0	0	0	0	0
60	0	0	0	0	0	0	0	0	0	0	0	0	0	0	0	0	0	0
64	0	0	0	0	0	0	0	0	0	0	0	0	0	0	0	0	0	0
68	0	0	0	0	0	0	0	0	0	0	0	0	0	0	0	0	0	0
72	0	0	0	0	0	0	0	0	0	0	0	0	0	0	0	0	0	0
76	0	0	0	0	0	0	0	0	0	0	0	0	0	0	0	0	0	0
80	0	0	0	0	0	0	0	0	0	0	0	0	0	0	0	0	0	0
84	0	0	0	0	0	0	0	0	0	0	0	0	0	0	0	0	0	0
88	0	0	0	0	0	0	0	0	0	0	0	0	0	0	0	0	0	0
Итого деревьев,	42	25	19	20	0	0	0	0	0	20	0	0	8	0	0	0	134	43
%	31	19	14	15	0	0	0	0	0	15	0	0	6	0	0	0	100	43

Примечание: НЗ-незаселенное, З-заселенное, О-отработано вредителями.

Ведомость перечета деревьев назначенных в рубку

ВРЕМЕННАЯ ПРОБНАЯ ПЛОЩАДЬ № 2

Субъект Российской Федерации

Иркутская область

Лесничество (лесопарк)

Осинское

Квартал

36

Выдел

3

Площадь 2.2 га,

Номер очага вредных организмов

Размер пробной площади

2.2

га.

Таксационная характеристика:

тип леса

РТ

состав

6Б2С2Л

возраст

100

бонитет

4

полнота

0.6

запас на га

160

возобновление

отсутствует

Время и причина ослабления лесного насаждения:

Болезни леса последние 10 лет

Тип очага вредных организмов: эпизодический, хронический (подчеркнуть)

Фаза развития очага вредных организмов: начальная, нарастания численности, собственно вспышка, кризис (почеркнуть)

Состояние лесного насаждения, намечаемые мероприятия:

Насаждение повреждено болезнями: трутовиками (окаймлённый, настоящий, ложный). На стволах видны вылетные отверстия, на старом сухостое видны личиночные ходы и буровая мука. На стволах видны плодовые тела трутовиков. Кроны повреждённых деревьев ажурные так же насаждение пройдено пожаром 2015 года средней интенсивности. Имеются прогары корней и луба, нагар. СКС - 2.78, по породам С-2.87, Л-3.10, Б-2.64. Текущий отпад 24%, текущий 37%. Рекомендуется проведение ССР.

Исполнитель работ по проведению лесопатологического обследования:

ФИО

Терпеленков А.С

Подпись



Дата составления документа

28.08.2017

Телефон

89025472273

ВЕДОМОСТЬ ПЕРЕЧЕТА ДЕРЕВЬЕВ

Порода: сосна

Ступени толщины, см	Количество деревьев по категориям состояния, шт																Всего деревьев по ступеням толщины	
	I	II	III	IV		V		VI			Ветровал, бурелом			аварийные деревья			шт.	в т.ч. подлеж ат рубке
				НЗ	З	НЗ	З	НЗ	З	О	НЗ	З	О	НЗ	З	О		
1	2	3	4	5	6	7	8	9	10	11	12	13	14	15	16	17	18	19
8	0	0	0	0	0	0	0	0	0	0	0	0	0	0	0	0	0	0
12	0	1	4	0	0	0	0	0	0	0	0	0	0	0	0	0	0	0
16	2	0	1	4	0	0	0	0	0	1	0	0	0	0	0	0	0	5
20	2	0	0	0	0	0	0	0	0	0	0	0	0	0	0	0	0	8
24	3	1	6	5	0	0	0	0	0	2	0	0	0	0	0	0	0	17
28	4	0	0	5	0	0	0	0	0	0	0	0	0	0	0	0	0	9
32	0	0	0	0	0	0	0	0	0	0	0	0	0	0	0	0	0	0
36	0	0	0	0	0	0	0	0	0	0	0	0	0	0	0	0	0	0
40	0	0	0	0	0	0	0	0	0	0	0	0	0	0	0	0	0	0
44	0	0	0	0	0	0	0	0	0	0	0	0	0	0	0	0	0	0
48	0	0	0	0	0	0	0	0	0	0	0	0	0	0	0	0	0	0
52	0	0	0	0	0	0	0	0	0	0	0	0	0	0	0	0	0	0
56	0	0	0	0	0	0	0	0	0	0	0	0	0	0	0	0	0	0
60	0	0	0	0	0	0	0	0	0	0	0	0	0	0	0	0	0	0
64	0	0	0	0	0	0	0	0	0	0	0	0	0	0	0	0	0	0
68	0	0	0	0	0	0	0	0	0	0	0	0	0	0	0	0	0	0
72	0	0	0	0	0	0	0	0	0	0	0	0	0	0	0	0	0	0
76	0	0	0	0	0	0	0	0	0	0	0	0	0	0	0	0	0	0
80	0	0	0	0	0	0	0	0	0	0	0	0	0	0	0	0	0	0
Итого деревьев,	11	2	11	14	0	0	0	0	0	3	0	0	0	0	0	0	0	41
%	27	5	27	34	0	0	0	0	0	7	0	0	0	0	0	0	0	100

Порода: Лиственница

Ступени толщины, см	Количество деревьев по категориям состояния, шт																Всего деревьев по ступеням толщины	
	I	II	III	IV		V		VI			Ветровал, бурелом			аварийные деревья			шт.	в т.ч. подлеж ат рубке
				НЗ	З	НЗ	З	НЗ	З	О	НЗ	З	О	НЗ	З	О		
1	2	3	4	5	6	7	8	9	10	11	12	13	14	15	16	17	18	19
8	0	0	0	0	0	0	0	0	0	0	0	0	0	0	0	0	0	0
12	2	1	0	1	0	0	0	0	0	0	0	0	0	0	0	0	0	4
16	3	0	2	1	0	0	0	0	0	0	0	0	0	0	0	0	0	6
20	2	1	1	1	0	0	0	0	0	2	0	0	0	0	0	0	0	7
24	1	0	2	2	0	0	0	0	0	0	0	0	1	0	0	0	0	6
28	1	1	0	1	0	0	0	0	0	2	0	0	0	0	0	0	0	5
32	0	0	0	0	0	0	0	0	0	0	0	0	0	0	0	0	0	0
36	0	0	0	0	0	0	0	0	0	0	0	0	0	0	0	0	0	0
40	0	0	0	0	0	0	0	0	0	0	0	0	0	0	0	0	0	0
44	0	0	0	0	0	0	0	0	0	0	0	0	0	0	0	0	0	0
48	0	0	0	0	0	0	0	0	0	0	0	0	0	0	0	0	0	0
52	0	0	0	0	0	0	0	0	0	0	0	0	0	0	0	0	0	0
56	0	0	0	0	0	0	0	0	0	0	0	0	0	0	0	0	0	0
60	0	0	0	0	0	0	0	0	0	0	0	0	0	0	0	0	0	0
64	0	0	0	0	0	0	0	0	0	0	0	0	0	0	0	0	0	0
68	0	0	0	0	0	0	0	0	0	0	0	0	0	0	0	0	0	0
72	0	0	0	0	0	0	0	0	0	0	0	0	0	0	0	0	0	0
76	0	0	0	0	0	0	0	0	0	0	0	0	0	0	0	0	0	0
80	0	0	0	0	0	0	0	0	0	0	0	0	0	0	0	0	0	0
Итого деревьев,	9	3	5	6	0	0	0	0	0	4	0	0	1	0	0	0	0	28
%	32	11	18	21	0	0	0	0	0	14	0	0	4	0	0	0	0	100

Порода: Береза

Ступени толщины, см	Количество деревьев по категориям состояния, шт																Всего деревьев по ступеням толщины	
	I	II	III	IV		V		VI			Ветровал, бурелом			аварийные деревья			шт.	в т.ч.подлеж ат рубке
				НЗ	З	НЗ	З	НЗ	З	О	НЗ	З	О	НЗ	З	О		
1	2	3	4	5	6	7	8	9	10	11	12	13	14	15	16	17	18	19
8	0	0	0	0	0	0	0	0	0	0	0	0	0	0	0	0	0	0
12	0	0	0	0	0	0	0	0	0	0	0	0	0	0	0	0	0	0
16	2	4	8	3	0	0	0	0	0	0	0	0	0	0	0	0	17	35
20	5	7	5	1	0	0	0	0	0	2	0	0	3	0	0	0	23	48
24	3	4	4	2	0	0	0	0	0	2	0	0	0	0	0	0	15	27
28	0	1	1	1	0	0	0	0	0	0	0	0	0	0	0	0	3	67
32	0	1	0	0	0	0	0	0	0	0	0	0	0	0	0	0	1	100
36	0	0	0	0	0	0	0	0	0	0	0	0	0	0	0	0	0	0
40	0	0	0	0	0	0	0	0	0	0	0	0	0	0	0	0	0	0
44	0	0	0	0	0	0	0	0	0	0	0	0	0	0	0	0	0	0
48	0	0	0	0	0	0	0	0	0	0	0	0	0	0	0	0	0	0
52	0	0	0	0	0	0	0	0	0	0	0	0	0	0	0	0	0	0
56	0	0	0	0	0	0	0	0	0	0	0	0	0	0	0	0	0	0
60	0	0	0	0	0	0	0	0	0	0	0	0	0	0	0	0	0	0
Итого деревьев,	10	17	18	7	0	0	0	0	0	4	0	0	3	0	0	0	59	41
%	17	29	30	12	0	0	0	0	0	7	0	0	5	0	0	0	100	41

Порода: Итого по выдел

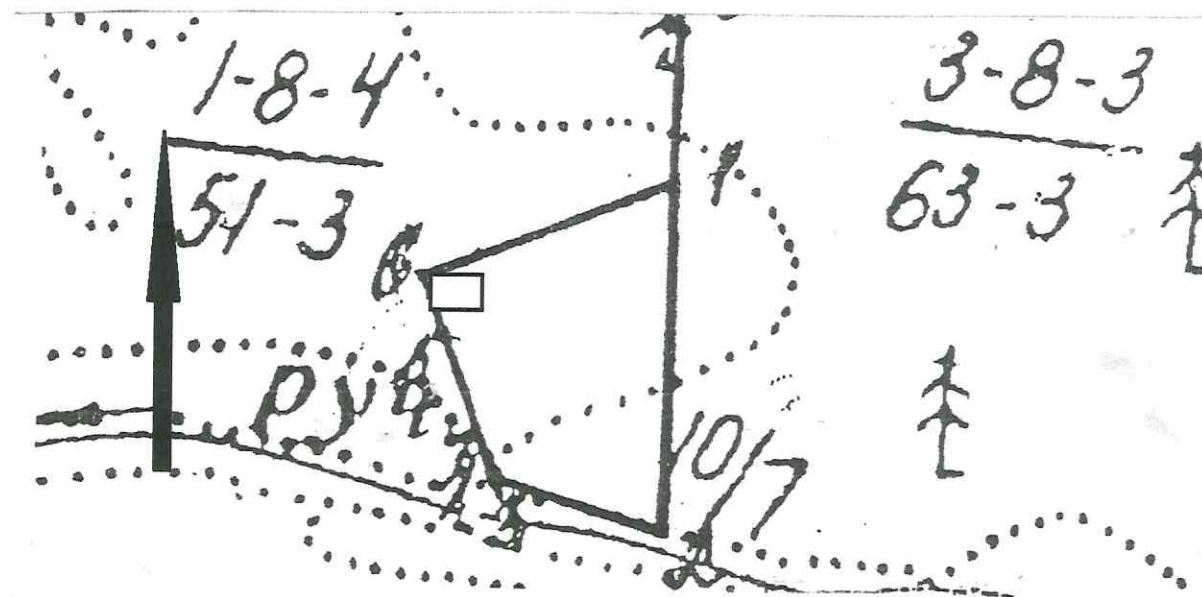
Ступени толщины, см	Количество деревьев по категориям состояния, шт																Всего деревьев по ступеням толщины	
	I	II	III	IV		V		VI			Ветровал, бурелом			аварийные деревья			шт.	в т.ч.подлеж ат рубке, %
				НЗ	З	НЗ	З	НЗ	З	О	НЗ	З	О	НЗ	З	О		
1	2	3	4	5	6	7	8	9	10	11	12	13	14	15	16	17	18	19
8	0	0	0	0	0	0	0	0	0	0	0	0	0	0	0	0	0	0
12	2	2	4	1	0	0	0	0	0	0	0	0	0	0	0	0	9	33
16	7	4	11	8	0	0	0	0	0	1	0	0	0	0	0	0	31	48
20	9	8	6	2	0	0	0	0	0	4	0	0	3	0	0	0	32	44
24	7	5	12	9	0	0	0	0	0	4	0	0	1	0	0	0	38	50
28	5	2	1	7	0	0	0	0	0	2	0	0	0	0	0	0	17	59
32	0	1	0	0	0	0	0	0	0	0	0	0	0	0	0	0	1	100
36	0	0	0	0	0	0	0	0	0	0	0	0	0	0	0	0	0	0
40	0	0	0	0	0	0	0	0	0	0	0	0	0	0	0	0	0	0
44	0	0	0	0	0	0	0	0	0	0	0	0	0	0	0	0	0	0
48	0	0	0	0	0	0	0	0	0	0	0	0	0	0	0	0	0	0
52	0	0	0	0	0	0	0	0	0	0	0	0	0	0	0	0	0	0
56	0	0	0	0	0	0	0	0	0	0	0	0	0	0	0	0	0	0
60	0	0	0	0	0	0	0	0	0	0	0	0	0	0	0	0	0	0
64	0	0	0	0	0	0	0	0	0	0	0	0	0	0	0	0	0	0
68	0	0	0	0	0	0	0	0	0	0	0	0	0	0	0	0	0	0
72	0	0	0	0	0	0	0	0	0	0	0	0	0	0	0	0	0	0
76	0	0	0	0	0	0	0	0	0	0	0	0	0	0	0	0	0	0
80	0	0	0	0	0	0	0	0	0	0	0	0	0	0	0	0	0	0
84	0	0	0	0	0	0	0	0	0	0	0	0	0	0	0	0	0	0
88	0	0	0	0	0	0	0	0	0	0	0	0	0	0	0	0	0	0
Итого деревьев,	30	22	34	27	0	0	0	0	0	11	0	0	4	0	0	0	128	49
%	23	17	27	21	0	0	0	0	0	9	0	0	3	0	0	0	100	49

Примечание: НЗ-незаселенное, З-заселенное, О-отработано вредителями.

Абрис участка

М 1:10000

Осинское лесничество, Обусинское уч. лесничество, Обусинская дача
кв.36, выд. 1 – 5,4 га; выд.3 – 2,2 га.



№ выдела	Ленты (круговой площадки) перечеа				
	№ ленты (площадки)	Длина, м	Ширина, м	Радиус, м	Площадь, га
1	1	50	100		0,5
3	1	Сплошной перечет			2,2

Номера точек	Координаты	Румбы линий	Длина, м
1-2	104,34167;53,92950	ЮВ : 1	383
2-3	104,34193;53,92620	СЗ : 77	197
3-4	104,33905;53,92647	СЗ : 38	26
4-5	104,33855;53,92667	СЗ : 23	161
5-6	104,33802;53,92751	СЗ : 18	69
6-1	104,33737;53,92851	СВ : 70	303

Условные обозначения:



- участок под ССР

- временная площадь

Исполнитель работ по проведению лесопатологического обследования:

ФИО Терпеленков Андрей Сергеевич

Подпись _____

Дата составления документа: 28.08.2017