

Форма

УТВЕРЖДАЮ:
Должность Начальник управления
Ф.И.О. Широк В. А.
Дата 28.03.2017

Акт
лесопатологического обследования N 62-33-04/17
лесных насаждений Нукутского лесничества (лесопарка)
Иркутской области (субъект Российской Федерации)

Способ лесопатологического обследования: 1. Визуальный
2. Инструментальный

Место проведения

Участковое лесничество	Урочище (дача)	Квартал (кварталы)	Выдел (выделы)	Площадь, га
Новонукутское	Новонукутская	83	3	0,75
Новонукутское	Новонукутская	83	10	10,6
Новонукутское	Новонукутская	83	11	6,75

Лесопатологическое обследование проведено на общей площади 18.1 га.

2. Инструментальное обследование лесного участка.

2.1. Фактическая таксационная характеристика лесного насаждения соответствует (не соответствует) (нужное подчеркнуть) таксационному описанию. Причины несоответствия: _____

Ведомость лесных участков с выявленными несоответствиями таксационным описаниям приведена в приложении 1 к Акту.

2.2. Состояние насаждений: с нарушенной устойчивостью
с утраченной устойчивостью

причины повреждения: 864 - низовой устойчивый пожар 1-3 летней давности средней интенсивности

Заселено (отработано) стволовыми вредителями:

Вид вредителя	Порода	Встречаемость (% заселенных деревьев)	Степень заселения лесного насаждения (слабая, средняя, сильная)
Лубоед сосновый малый	С	3-9	

Повреждено огнем:

Вид пожара	Порода	Состояние корневых лап		Состояние корневой шейки		Подсушивание луба	
		процент поврежденных огнем корней	процент деревьев с данным повреждением	ожог корневой шейки по окружности (1/4; 2/4; 3/4; более 3/4)	процент деревьев с данным повреждением	по окружности (1/4; 2/4; 3/4; более 3/4)	процент деревьев с данным повреждением
864 - низовой устойчивый пожар 1-3 летней давности средней интенсивности	С	60	20	Более 3/4	40	Более 3/4	40
	Б			Более 3/4	40	Более 3/4	20
	Ос			Более 3/4	20	Более 3/4	22

Поражено болезнями:

Вид болезни	Порода	Встречаемость (% пораженных деревьев)	Степень поражения лесного насаждения (слабая, средняя, сильная)
Рак смоляной	С	11	Слабая
Трутовик окаймленный	С	9	
Трутовик настоящий	Б	4	

2.3. Квартал 83 выдел 3 Выборке подлежит 100 % деревьев,

в том числе:

ослабленных 19 % (причины назначения) Ожог корневой шейки более 3/4
окружности ствола, Подсушивание луба более 3/4 окружности;
 сильно ослабленных 15 % (причины назначения) Ожог корневой шейки более 3/4
окружности ствола, Подсушивание луба более 3/4 окружности;
 усыхающих % (причины назначения) _____ ;
 свежего сухостоя 4 %,
 в том числе: свежего ветровала _____ %;
 свежего бурелома _____ %;
 старого ветровала 2 %;
 в том числе: старого бурелома _____ %;
 старого сухостоя 1 %;
 аварийных _____ %.

Квартал 83 выдел 10 Выборке подлежит 100 % деревьев,

в том числе:

ослабленных	<u>10</u> % (причины назначения)	<u>Ожог корневой шейки более $\frac{3}{4}$ окружности ствола, Подсушивание луба более $\frac{3}{4}$ окружности;</u>
сильно ослабленных	<u>20</u> % (причины назначения)	<u>Ожог корневой шейки более $\frac{3}{4}$ окружности ствола, Подсушивание луба более $\frac{3}{4}$ окружности;</u>
усыхающих	<u>3</u> % (причины назначения)	<u>Хвойные породы (Сосна);</u>
свежего сухостоя	<u> </u> %,	
в том числе: свежего ветровала	<u>3</u> %;	
свежего бурелома	<u> </u> %;	
старого ветровала	<u> </u> %;	
в том числе: старого бурелома	<u> </u> %;	
старого сухостоя	<u> </u> %;	
аварийных	<u> </u> %.	

Квартал 83 выдел 11 Выборке подлежит 100 % деревьев,

в том числе:

ослабленных	<u>38</u> % (причины назначения)	<u>Ожог корневой шейки более $\frac{3}{4}$ окружности ствола, Подсушивание луба более $\frac{3}{4}$ окружности;</u>
сильно ослабленных	<u>7</u> % (причины назначения)	<u>Ожог корневой шейки более $\frac{3}{4}$ окружности ствола, Подсушивание луба более $\frac{3}{4}$ окружности;</u>
усыхающих	<u>1</u> % (причины назначения)	<u>Хвойные породы (Сосна);</u>
свежего сухостоя	<u> </u> %,	
в том числе: свежего ветровала	<u>2</u> %;	
свежего бурелома	<u> </u> %;	
старого ветровала	<u> </u> %;	
в том числе: старого бурелома	<u> </u> %;	
старого сухостоя	<u>1</u> %;	
аварийных	<u> </u> %.	

2.4. Полнота лесного насаждения после уборки деревьев, подлежащих рубке, составит: квартал 83 выдел 3 0,29; квартал 83 выдел 10 0,24; квартал 83 выдел 11 0,25.

Критическая полнота для данной категории лесных насаждений составляет 0,3.

ЗАКЛЮЧЕНИЕ

С целью предотвращения негативных процессов или снижения ущерба от их воздействия назначено:

Участковое лесничество	Урочище (дача)	Ква ртал	Выдел	Площадь, выдела, га	Вид мероприя тия	Площадь, мероприя тия, га	Порода	Запас на выдел, куб. м	Крайние сроки проведе ния
Новонукутское	Новонукутская	83	3	144	ССР	0,75	С,Б.ОС	22.5	2017
Новонукутское	Новонукутская	83	10	42	ССР	10,6	С,Б.ОС	1272	2017
Новонукутское	Новонукутская	83	11	26	ССР	6,75	С,Б.ОС	202,5	2017

Ведомость перечета деревьев, назначенных в рубку, и абрис лесного участка прилагаются (приложение 2 и 3 к Акту).

Меры по обеспечению возобновления: Содействие естественному возобновлению

Мероприятия, необходимые для предупреждения повреждения или поражения смежных насаждений: В прилегающих насаждениях рекомендуется проводить текущие лесопатологические обследования

Сведения для расчета степени повреждения:


год образования старого сухостоя 2013;

основная причина повреждения древесины 864 - низовой устойчивый пожар 1-3 летней давности средней интенсивности.

Дата проведения обследований 24.05.2017 г.

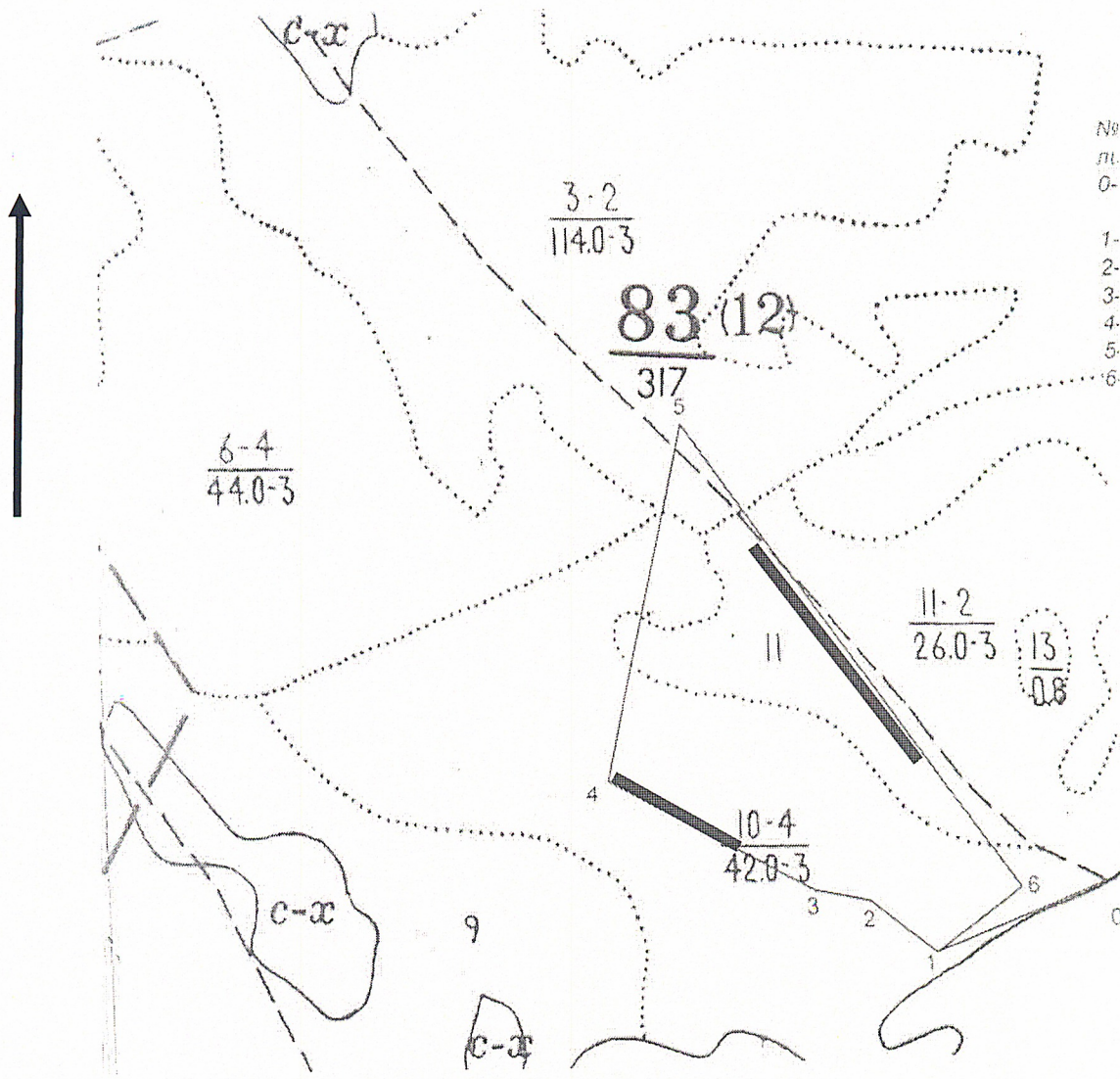
Исполнитель работ по проведению лесопатологического обследования:

ФИО Сумин И.Ю.

Подпись 

Абрис участка

ТО МЛК Иркутской области по Нукутскому лесничеству Новонукутскому уч. лесничество,
Новонукутской дача квартал 83 выд. 3,10,11
М: 1:10000



№ точек	координаты		румбы линий	длина, м
	Е	Н		
0-1	102.925483000	53.550611000	ЮЗ : 69	254
1-2	102.919018749	53.552099447	СЗ : 51	117
2-3	102.917091385	53.553812659	СЗ : 78	80
3-4	102.915021254	53.554169578	СЗ : 61	328
4-5	102.911523447	53.555740022	СВ : 14	498
5-6	102.913093891	53.559380597	ЮВ : 35	790
6-1	102.920946112	53.553884043	ЮЗ : 54	145

Условные обозначения:

	- пробная площадь
	- граница выдела
	- площадь отвода

№ выдела	ленты (круговой площадки) перечета				
	№ ленты (площадки)	длина, м	ширина, м	радиус, м	площадь, га
3	пп 1 (сплошной пересчет)				0,75 га
10	пп 3	200	20		0,4 га
11	пп 4	400	50		2 га

Исполнитель работ по проведению лесопатологического обследования:

Сумин И.Ю.

Дата составления документа: 24.05.2017г.

Ведомость перечета деревьев назначенных в рубку

ВРЕМЕННАЯ ПРОБНАЯ ПЛОЩАДЬ № 1

Субъект Российской Федерации Иркутская область
Лесничество (лесопарк) Нукутское Квартал 83 Выдел 3

Площадь 0.75 га,

Номер очага вредных организмов _____ Размер пробной площади 0.75 га.

Таксационная характеристика:

тип леса РТ состав 8Б2Ос+С возраст 20 бонитет 3
полнота 0.5 запас на га 30 возобновление уничтожен пожаром

Время и причина ослабления лесного насаждения:

Низовой устойчивый пожар средней интенсивности 2015 года и пожары прошлых лет.

Тип очага вредных организмов: эпизодический, хронический (подчеркнуть)

Фаза развития очага вредных организмов: начальная, нарастания численности, собственно вспышка, кризис (почеркнуть)

Состояние лесного насаждения, намечаемые мероприятия:

Насаждение повреждено низовым устойчивым пожаром средней интенсивности 2015 года и пожаром прошлых лет. На стволах в нижней части подгар луба и корневой шейки. В местах ожога ствола происходит смолотечение. Крона местами ажурная, сильно разрежена, происходит вывал деревьев. На стволах деревьев обнаружены плодовые тела трутовика настоящего и окаймленного трутовика. Патогенные изменения в состоянии деревьев проявляются в наличии суховершинности, табачных сучьев, смоляных желваков, отсутствии хвои на мелких веточках, в комлевой части ствола видны признаки поселения стволовых вредителей, местами сухобочины длиной до 3 метров. СКС=2.29

Сплошная санитарная рубка

Исполнитель работ по проведению лесопатологического обследования:

ФИО Сумин И.Ю. Подпись 

Дата составления документа 24.05.2017 Телефон 8(3965)33-19-75

ВЕДОМОСТЬ ПЕРЕЧЕТА ДЕРЕВЬЕВ

Порода: **сосна**

Ступени толщины, см	Количество деревьев по категориям состояния, шт																Всего деревьев по ступеням толщины	
	I	II	III	IV		V		VI			Ветровал, бурелом			аварийные деревья			шт.	в т.ч. подлеж ат рубке
				НЗ	З	НЗ	З	НЗ	З	О	НЗ	З	О	НЗ	З	О		
1	2	3	4	5	6	7	8	9	10	11	12	13	14	15	16	17	18	19
16	1	0	0	0	0	0	0	0	0	0	0	0	0	0	0	0	1	0
20	1	5	3	0	0	0	0	0	0	0	0	0	0	0	0	0	9	56
24	2	10	6	0	0	2	0	0	0	0	0	0	0	0	0	0	20	45
28	1	1	6	0	0	0	0	0	1	0	0	0	0	0	0	0	9	56
Итого деревьев,	5	16	15	0	0	2	0	0	1	0	0	0	0	0	0	0	39	49
%	13	41	38	0	0	5	0	0	3	0	0	0	0	0	0	0	100	49

Порода: **Береза**

Ступени толщины, см	Количество деревьев по категориям состояния, шт																Всего деревьев по ступеням толщины	
	I	II	III	IV		V		VI			Ветровал, бурелом			аварийные деревья			шт.	в т.ч. подлеж ат рубке
				НЗ	З	НЗ	З	НЗ	З	О	НЗ	З	О	НЗ	З	О		
1	2	3	4	5	6	7	8	9	10	11	12	13	14	15	16	17	18	19
16	8	17	6	0	0	0	0	0	0	0	0	0	0	0	0	0	31	23
20	5	25	11	0	0	3	0	0	0	0	2	0	0	0	0	0	46	50
24	6	9	5	0	0	1	0	0	0	0	1	0	0	0	0	0	22	32
28	0	0	0	0	0	0	0	0	0	0	1	0	0	0	0	0	1	100
Итого деревьев,	19	51	22	0	0	4	0	0	0	0	4	0	0	0	0	0	100	38
%	19	51	22	0	0	4	0	0	0	0	4	0	0	0	0	0	100	38

Порода: **Осина**

Ступени толщины, см	Количество деревьев по категориям состояния, шт																Всего деревьев по ступеням толщины	
	I	II	III	IV		V		VI			Ветровал, бурелом			аварийные деревья			шт.	в т.ч. подлеж ат рубке
				НЗ	З	НЗ	З	НЗ	З	О	НЗ	З	О	НЗ	З	О		
1	2	3	4	5	6	7	8	9	10	11	12	13	14	15	16	17	18	19
16	2	0	0	0	0	0	0	0	0	0	0	0	0	0	0	0	2	0
20	2	4	3	0	0	0	0	0	0	0	0	0	0	0	0	0	9	44
24	1	3	3	0	0	0	0	0	0	0	0	0	0	0	0	0	7	43
28	2	3	2	0	0	0	0	0	0	0	0	0	0	0	0	0	7	43
Итого деревьев,	7	10	8	0	0	0	0	0	0	0	0	0	0	0	0	0	25	40
%	28	40	32	0	0	0	0	0	0	0	0	0	0	0	0	0	100	40

Порода: **Итого по выдел**

Ступени толщины, см	Количество деревьев по категориям состояния, шт																Всего деревьев по ступеням толщины	
	I	II	III	IV		V		VI			Ветровал, бурелом			аварийные деревья			шт.	в т.ч. подлеж ат рубке, %
				НЗ	З	НЗ	З	НЗ	З	О	НЗ	З	О	НЗ	З	О		
1	2	3	4	5	6	7	8	9	10	11	12	13	14	15	16	17	18	19
16	11	17	6	0	0	0	0	0	0	0	0	0	0	0	0	0	34	21
20	8	34	17	0	0	3	0	0	0	0	2	0	0	0	0	0	64	50
24	9	22	14	0	0	3	0	0	0	0	1	0	0	0	0	0	49	39
28	3	4	8	0	0	0	0	0	1	0	1	0	0	0	0	0	17	53
Итого деревьев,	31	77	45	0	0	6	0	0	1	0	4	0	0	0	0	0	164	41
%	19	47	27	0	0	4	0	0	1	0	2	0	0	0	0	0	100	41

Примечание: НЗ-незаселенное, З-заселенное, О-отработано вредителями.

Ведомость перечета деревьев назначенных в рубку

ВРЕМЕННАЯ ПРОБНАЯ ПЛОЩАДЬ № 2

Субъект Российской Федерации Иркутская область
Лесничество (лесопарк) Нукутское Квартал 83 Выдел 10
Площадь 10.6 га,
Номер очага вредных организмов _____ Размер пробной площади 0.4 га.

Таксационная характеристика:

тип леса БРРТ состав 6СЗБ1ОС+Л возраст 120 бонитет 3
полнота 0.4 запас на га 120 возобновление уничтожен пожаром

Время и причина ослабления лесного насаждения:

Низовой устойчивый пожар средней интенсивности 2015 года и пожары прошлых лет.

Тип очага вредных организмов: эпизодический, хронический (подчеркнуть)

Фаза развития очага вредных организмов: начальная, нарастания численности, собственно вспышка, кризис (почеркнуть)

Состояние лесного насаждения, намечаемые мероприятия:

Насаждение повреждено низовым устойчивым пожаром средней интенсивности 2015 года и пожаром прошлых лет. На стволах в нижней части подгар луба и корневой шейки. В местах ожога ствола происходит смолотечение. Крона местами ажурная, сильно разрежена, происходит вывал деревьев. На стволах деревьев обнаружены плодовые тела трутовика настоящего и окаймленного трутовика. Патогенные изменения в состоянии деревьев проявляются в наличии суховершинности, табачных сучьев, смоляных желваков, отсутствии хвои на мелких веточках, в комлевой части ствола видны признаки поселения стволовых вредителей, местами сухобочины длиной до 3 метров. СКС=2.49

Сплошная санитарная рубка

Исполнитель работ по проведению лесопатологического обследования:

ФИО Сумин И.Ю. Подпись 

Дата составления документа 24.05.2017 Телефон 8(3965)33-19-75

ВЕДОМОСТЬ ПЕРЕЧЕТА ДЕРЕВЬЕВ

Порода: **сосна**

Ступени толщины, см	Количество деревьев по категориям состояния, шт																Всего деревьев по ступеням толщины	
	I	II	III	IV		V		VI			Ветровал, бурелом			аварийные деревья			шт.	В т.ч. подлежа т рубке
				НЗ	З	НЗ	З	НЗ	З	О	НЗ	З	О	НЗ	З	О		
1	2	3	4	5	6	7	8	9	10	11	12	13	14	15	16	17	18	19
20	5	14	15	0	1	0	0	0	0	0	0	0	0	0	0	0	35	37
24	1	12	7	0	1	0	0	0	0	0	0	1	0	0	0	0	22	27
28	1	16	12	0	2	0	0	0	0	0	0	2	0	0	0	0	33	45
32	1	0	8	0	1	0	0	0	0	0	0	0	0	0	0	0	10	60
36	0	0	3	0	0	0	0	0	0	0	0	0	0	0	0	0	3	100
Итого деревьев,	8	42	45	0	5	0	0	0	0	0	0	3	0	0	0	0	103	42
%	8	41	43	0	5	0	0	0	0	0	0	3	0	0	0	0	100	42

Порода: **Береза**

Ступени толщины, см	Количество деревьев по категориям состояния, шт																Всего деревьев по ступеням толщины	
	I	II	III	IV		V		VI			Ветровал, бурелом			аварийные деревья			шт.	В т.ч. подлежа т рубке
				НЗ	З	НЗ	З	НЗ	З	О	НЗ	З	О	НЗ	З	О		
1	2	3	4	5	6	7	8	9	10	11	12	13	14	15	16	17	18	19
16	3	4	2	0	0	0	0	0	0	0	0	0	0	0	0	0	9	11
20	5	4	2	0	0	0	0	0	0	0	0	0	0	0	0	0	11	27
24	2	2	5	0	0	0	0	0	0	0	1	0	0	0	0	0	10	40
28	0	0	2	0	0	0	0	0	0	0	0	0	0	0	0	0	2	0
Итого деревьев,	10	10	11	0	0	0	0	0	0	0	1	0	0	0	0	0	32	25
%	31	31	35	0	0	0	0	0	0	0	3	0	0	0	0	0	100	25

Порода: **Осина**

Ступени толщины, см	Количество деревьев по категориям состояния, шт																Всего деревьев по ступеням толщины	
	I	II	III	IV		V		VI			Ветровал, бурелом			аварийные деревья			шт.	В т.ч. подлежа т рубке
				НЗ	З	НЗ	З	НЗ	З	О	НЗ	З	О	НЗ	З	О		
1	2	3	4	5	6	7	8	9	10	11	12	13	14	15	16	17	18	19
16	1	0	0	0	0	0	0	0	0	0	0	0	0	0	0	0	1	0
20	1	6	4	0	0	0	0	0	0	0	0	0	0	0	0	0	11	27
24	1	5	3	0	0	0	0	0	0	0	0	0	0	0	0	0	9	33
28	0	3	4	0	0	0	0	0	0	0	0	0	0	0	0	0	7	29
Итого деревьев,	3	14	11	0	0	0	0	0	0	0	0	0	0	0	0	0	28	29
%	11	50	39	0	0	0	0	0	0	0	0	0	0	0	0	0	100	28

Порода: **Итого по выдел**

Ступени толщины, см	Количество деревьев по категориям состояния, шт																Всего деревьев по ступеням толщины	
	I	II	III	IV		V		VI			Ветровал, бурелом			аварийные деревья			шт.	В т.ч. подлежа т рубке, %
				НЗ	З	НЗ	З	НЗ	З	О	НЗ	З	О	НЗ	З	О		
1	2	3	4	5	6	7	8	9	10	11	12	13	14	15	16	17	18	19
16	4	4	2	0	0	0	0	0	0	0	0	0	0	0	0	0	10	10
20	11	24	21	0	1	0	0	0	0	0	0	0	0	0	0	0	57	33
24	4	19	15	0	1	0	0	0	0	0	1	1	0	0	0	0	41	31
28	1	19	18	0	2	0	0	0	0	0	0	2	0	0	0	0	42	40
32	1	0	8	0	1	0	0	0	0	0	0	0	0	0	0	0	10	60
36	0	0	3	0	0	0	0	0	0	0	0	0	0	0	0	0	3	100
Итого деревьев,	21	66	67	0	5	0	0	0	0	0	1	3	0	0	0	0	163	36
%	13	40	41	0	3	0	0	0	0	0	1	2	0	0	0	0	100	36

Примечание: НЗ-незаселенное, З-заселенное, О-отработано вредителями.

Ведомость перечета деревьев назначенных в рубку

ВРЕМЕННАЯ ПРОБНАЯ ПЛОЩАДЬ № 3

Субъект Российской Федерации Иркутская область
Лесничество (лесопарк) Нукутское Квартал 83 Выдел 11
Площадь 6.75 га,
Номер очага вредных организмов _____ Размер пробной площади 2 га.
Таксационная характеристика:
тип леса РТ состав 8Б2ОС+С возраст 20 бонитет 3
полнота 0.5 запас на га 30 возобновление уничтожен пожаром

Время и причина ослабления лесного насаждения:

Низовой устойчивый пожар средней интенсивности 2015 года и пожары прошлых лет.

Тип очага вредных организмов: эпизодический, хронический (подчеркнуть)

Фаза развития очага вредных организмов: начальная, нарастания численности, собственно вспышка, кризис (почеркнуть)

Состояние лесного насаждения, намечаемые мероприятия:

Насаждение повреждено низовым устойчивым пожаром средней интенсивности 2015 года и пожаром прошлых лет. На стволах в нижней части подгар луба и корневой шейки. В местах ожога ствола происходит смолотечение. Крона местами ажурная, сильно разрежена, происходит вывал деревьев. На стволах деревьев обнаружены плодовые тела трутовика настоящего и окаймленного трутовика. Патогенные изменения в состоянии деревьев проявляются в наличии суховершинности, табачных сучьев, смоляных желваков, отсутствии хвои на мелких веточках, в комлевой части ствола видны признаки поселения стволовых вредителей, местами сухобочины длиной до 3 метров. СКС=2.21

Сплошная санитарная рубка

Исполнитель работ по проведению лесопатологического обследования:

ФИО Сумин И.Ю. Подпись _____

Дата составления документа 24.05.2017 Телефон 8(3965)33-19-75

ВЕДОМОСТЬ ПЕРЕЧЕТА ДЕРЕВЬЕВ

Порода: **сосна**

Ступени толщины, см	Количество деревьев по категориям состояния, шт																Всего деревьев по ступеням толщины	
	I	II	III	IV		V		VI			Ветровал, бурелом			аварийные деревья			шт.	в т.ч. подлежа т рубке
				НЗ	З	НЗ	З	НЗ	З	О	НЗ	З	О	НЗ	З	О		
1	2	3	4	5	6	7	8	9	10	11	12	13	14	15	16	17	18	19
20	2	2	1	0	0	0	0	0	0	0	0	0	0	0	0	0	5	20
24	6	9	2	0	0	0	0	0	0	0	0	0	0	0	0	0	17	29
28	3	10	2	0	2	0	0	0	0	0	0	0	0	0	0	0	17	65
32	3	5	5	0	0	0	0	0	0	0	0	0	0	0	0	0	13	38
36	0	1	1	0	0	0	0	0	0	0	0	0	0	0	0	0	2	50
Итого деревьев,	14	27	11	0	2	0	0	0	0	0	0	0	0	0	0	0	54	43
%	26	50	20	0	4	0	0	0	0	0	0	0	0	0	0	0	100	42

Порода: **Береза**

Ступени толщины, см	Количество деревьев по категориям состояния, шт																Всего деревьев по ступеням толщины	
	I	II	III	IV		V		VI			Ветровал, бурелом			аварийные деревья			шт.	в т.ч. подлежа т рубке
				НЗ	З	НЗ	З	НЗ	З	О	НЗ	З	О	НЗ	З	О		
1	2	3	4	5	6	7	8	9	10	11	12	13	14	15	16	17	18	19
16	0	0	0	0	0	0	0	0	0	0	1	0	0	0	0	0	1	100
20	9	23	5	0	0	0	0	0	0	0	0	0	0	0	0	0	37	43
24	3	23	8	0	0	0	0	0	0	1	0	0	0	0	0	0	35	51
28	1	20	3	0	0	0	0	0	0	1	1	0	0	0	0	0	26	73
32	0	0	0	0	0	0	0	0	0	0	1	0	0	0	0	0	1	100
Итого деревьев,	13	66	16	0	0	0	0	0	0	2	3	0	0	0	0	0	100	55
%	13	66	16	0	0	0	0	0	0	2	3	0	0	0	0	0	100	55

Порода: **Осина**

Ступени толщины, см	Количество деревьев по категориям состояния, шт																Всего деревьев по ступеням толщины	
	I	II	III	IV		V		VI			Ветровал, бурелом			аварийные деревья			шт.	в т.ч. подлежа т рубке
				НЗ	З	НЗ	З	НЗ	З	О	НЗ	З	О	НЗ	З	О		
1	2	3	4	5	6	7	8	9	10	11	12	13	14	15	16	17	18	19
24	1	4	1	0	0	0	0	0	0	0	0	0	0	0	0	0	6	33
28	1	5	2	0	0	0	0	0	0	0	0	0	0	0	0	0	8	38
Итого деревьев,	2	9	3	0	0	0	0	0	0	0	0	0	0	0	0	0	14	36
%	14	65	21	0	0	0	0	0	0	0	0	0	0	0	0	0	100	36

Порода: **Итого по выдел**

Ступени толщины, см	Количество деревьев по категориям состояния, шт																Всего деревьев по ступеням толщины	
	I	II	III	IV		V		VI			Ветровал, бурелом			аварийные деревья			шт.	в т.ч. подлежа т рубке, %
				НЗ	З	НЗ	З	НЗ	З	О	НЗ	З	О	НЗ	З	О		
1	2	3	4	5	6	7	8	9	10	11	12	13	14	15	16	17	18	19
16	0	0	0	0	0	0	0	0	0	0	1	0	0	0	0	0	1	100
20	11	25	6	0	0	0	0	0	0	0	0	0	0	0	0	0	42	40
24	10	36	11	0	0	0	0	0	0	1	0	0	0	0	0	0	58	43
28	5	35	7	0	2	0	0	0	0	1	1	0	0	0	0	0	51	65
32	3	5	5	0	0	0	0	0	0	0	1	0	0	0	0	0	14	42
36	0	1	1	0	0	0	0	0	0	0	0	0	0	0	0	0	2	50
Итого деревьев,	29	102	30	0	2	0	0	0	0	2	3	0	0	0	0	0	168	50
%	17	61	18	0	1	0	0	0	0	1	2	0	0	0	0	0	100	49

Примечание: НЗ-незаселенное, З-заселенное, О-отработано вредителями.

№	НАЗВАНИЕ	КАТЕГОРИЯ ЛЕСОВ	ЭКСПЛ. ЛЕСА	2-ОА ГРУППЫ	Т	П	ЗАП.	СЫВОРАСТ:	ОСТАТ НА	ВЫДЕЛЕ	ХОЗЯЙСТВЕННЫЕ
№	НАЗВАНИЕ	КАТЕГОРИЯ ЛЕСОВ	ЭКСПЛ. ЛЕСА	2-ОА ГРУППЫ	Т	П	ЗАП.	СЫВОРАСТ:	ОСТАТ НА	ВЫДЕЛЕ	ХОЗЯЙСТВЕННЫЕ
1	3220 4045200	ПАРКОС: 10С	НАСАЖДЕНИЕ НОРМАЛЬНОЕ	1 19 С 70 19 28 4 3 2 РТ	5	17	544	217	1	218	2
2	304 5045100	ПАРКОС: 10С	НАСАЖДЕНИЕ НОРМАЛЬНОЕ	1 18 С 70 18 28 4 2 3 БРРТ	6	19	65	32	26	7	
3	1740 8520040	ПАРКОС: 10С	НАСАЖДЕНИЕ НОРМАЛЬНОЕ	1 18 С 70 18 28 4 2 3 БРРТ	5	3	342	274	68		
4	2020 8510010	СКЛОН: БЕБЕРО-ЗАПАДНЫЙ	5 ГРАДУСОВ	1 18 С 70 18 28 4 2 3 БРРТ	4	3	60	48	6	6	
5	2420 8510010	СКЛОН: БЕБЕРО-ВОСТОЧНЫЙ	5 ГРАДУСОВ	1 14 Б 45 14 16 5 2 3 РТ	5	6	144	87	14	43	
6	4220 6520040	ПАРКОС: 10С	НАСАЖДЕНИЕ НОРМАЛЬНОЕ	1 18 С 70 18 28 4 2 3 БРРТ	4	12	528	317	158	53	
7	7820 501045	ПАРКОС: 10С	НАСАЖДЕНИЕ НОРМАЛЬНОЕ	1 17 С 50 17 18 3 2 2 РТ	6	17	1326	663	133	530	
8	720 7530040	ПАРКОС: 10С	НАСАЖДЕНИЕ НОРМАЛЬНОЕ	1 18 С 70 18 28 4 2 3 БРРТ	4	2	14	10	4		
9	4520 3045300	ПАРКОС: 10С	НАСАЖДЕНИЕ НОРМАЛЬНОЕ	1 16 С 50 16 18 3 2 2 РТ	5	14	630	189	252	189	
10	4220 8520040	ПАРКОС: 10С	НАСАЖДЕНИЕ НОРМАЛЬНОЕ	1 18 С 70 18 28 4 2 3 БРРТ	4	12	504	303	151	50	
11	2020 8520040	ПАРКОС: 10С	НАСАЖДЕНИЕ НОРМАЛЬНОЕ	1 18 С 70 18 28 4 2 3 БРРТ	5	3	78	62			

КАТЕГОРИЯ ЛЕСОВ: ОКЕЛ ЛЕСА 2-04 ГОУПН

ДВОИНОРУКУТСКОЕ

ИВ: ПЛОС	СОСТАВ	Я: ВЯ: Э	Л: В	А: К	ГИБ	ТИП	Т	О	ЗАП. СЫРОРАСТ	К: ЗАПАС НА ВЫАЕЛЕ	: ХОЗЯЕСТВЕННЫЕ
ПОН: ШААБ	ПОДРОСТ	Р: ПР: Л	Е: О	И: И	А: Р	О: П	У	О	ЛЕСА АЕС. КВМ; Л: В ЛЕС. КЕМ,		
МА:	ПОАЛЕСОК	У: Ю: С	Е: В	С: А	: ПН	ЛЕСА:	У	О	Л		
ВЕ: В	ПОКРОВ. ПОЧВА	С: ОС: М	А: Р	О: М:	В	ВИМ:	У	Н	НА: ОБ: В	Т: У: С	У: РЕ: ЕД. ВАХЛА: Л:
ПЛ:	РЕЛЬЕФ	Т: А	Т: Е	О: О	Т: Т:		У	О	НА: Ч	П: О: ХО	: АИ: П: РАСПОРЯЖЕНИЯ
А: ГЛ:	ОСВЕРННОСТИ ВНАСЕЛА	А: Ш	С: А	Т: З	Т: Е:		У	Т	ГА: ВМ:	С: С: П: В: С: О:	: АЕР: ОБ: А: ЛК:
У:		Т: Т:	Т:	Р:	Р: Т:		У	А	: АЕЛ	: П: О: Р:	: Ч: В: А: А:

СКЛОН: ЮЖНЫЙ

12 18.0 5C1A46

1 17 С 50 17 18 3 2 2 РТ

6 17 306 153

СКЛОН: ЮГО-ВОСТОЧНЫЙ

15 ГРАДУСОВ

Б 35 17 18

31

13 0.8 7C35

1 19 С 70 19 28 4 3 2 РТ

6 43 10 7 1

ПОДРОСТ: 10С НАСАЖДЕНИЕ НОРМАЛЬНОЕ

СКЛОН: ЮЖНЫЙ

Б 45 19 28

10 ЛЕТ, ВЫСОТА 1,5 М, 2,0 Т.ШТ/ГА

3 2

14 1.5 8C2E*0C

1 19 С 70 19 24 4 3 2 РТ

6 43 20 16 1

ПОДРОСТ: 10С НАСАЖДЕНИЕ НОРМАЛЬНОЕ

СКЛОН: ЮЖНЫЙ

Б 65 19 24

15 ЛЕТ, ВЫСОТА 3,0 М, 1,0 Т.ШТ/ГА

4 2

15 1.3 7C3E*0C

1 19 С 70 19 28 4 3 2 РТ

6 43 17 12 1

НАСАЖДЕНИЕ НОРМАЛЬНОЕ

СКЛОН: ЮЖНЫЙ

Б 65 19 28

10 ГРАДУСОВ

5 2

16 2.0 6C2O45

1 17 С 50 17 20 3 2 2 РТ

5 15 30 12

ХОЗЯЕСТВЕННАЯ КАТЕГОРИЯ: УЧ.ОЗ ЛОП. ДОБР-ВЫБ. РУБКИ

Л 17 20

Б 35 17 20

6

12

ИТОГО ПО КАТЕГОРИИ ЛЕСА

45910

6618

ИТОГО ПО КВАРТАЛУ

65910

6618

