

Приложение 2  
к приказу Минприроды России  
от 16.09.2016 № 480

Форма

УТВЕРЖДАЮ:

Должность Заместитель Министра  
Ф.И.О. Р.А. Миронов  
Дата 22.02.18

**Акт**  
**лесопатологического обследования № 82-34-11/17**

лесных насаждений Кировского лесничества (лесопарка)  
Иркутской области  
(субъект Российской Федерации)

Способ лесопатологического обследования: 1. Визуальный   
2. Инструментальный

**Место проведения**

Участковое лесничество	Урочище (дача)	Квартал (кварталы)	Выдел (выделы)	Площадь, га
Кировское	Дача Кировская	22	2	0,9
		22	9	2

Лесопатологическое обследование проведено на общей площади 2,9 га.

**2. Инструментальное обследование лесного участка.\***

2.1. Фактическая таксационная характеристика лесного насаждения соответствует (не соответствует) (нужное подчеркнуть) таксационному описанию. Причины несоответствия: Давность лесоустройства (лесоустройство 1992г)

Ведомость лесных участков с выявленными несоответствиями таксационным описаниям приведена в приложении 1 к Акту.

2.2. Состояние насаждений: **с нарушенной устойчивостью**

**с утраченной устойчивостью**

причины повреждения:

Заселено (отработано) стволовыми вредителями:

Вид вредителя	Порода	Встречаемость (% заселённых деревьев)	Степень заселения лесного насаждения (слабая, средняя, сильная)
Большой черный сосновый усач	С	55	сильная
	С	53	сильная

Повреждено огнём:

Вид пожара	Порода	Состояние корневых лап		Состояние корневой шейки		Подсушивание луба	
		процент повреждённых огнём корней	процент деревьев с данным повреждением	ожог корневой шейки по окружности (1/4; 2/4; 3/4; более 3/4)	процент деревьев с данным повреждением	по окружности (1/4; 2/4; 3/4; более 3/4)	процент деревьев с данным повреждением
Низовой устойчивый сильной интенсивности	Сосна			Более 3/4	100	Более 3/4	80

Поражено болезнями:

Вид болезни	Порода	Встречаемость (% поражённых деревьев)	Степень поражения лесного насаждения (слабая, средняя, сильная)

2.3. Выборке подлежит 100 % деревьев в выделе 2

в том числе:

ослабленных 3 % (причины назначения) ожог корневой шейки по окружности более ¼, подсушивание луба по окружности более ¼, заселение стволовыми вредителями более ½ окружности ствола ;

сильно ослабленных 5 % (причины назначения) ожог корневой шейки по окружности более ¼, подсушивание луба по окружности более ¼, заселение стволовыми вредителями более ½ окружности ствола ;

усыхающих 25 % (причины назначения) ожог корневой шейки по окружности более ¼, подсушивание луба по окружности более ¼, заселение стволовыми вредителями более ½ окружности ствола ;

свежего сухостоя 30 %,

в том числе: свежего ветровала \_\_\_\_\_ %;

свежего бурелома \_\_\_\_\_ %;

старого ветровала \_\_\_\_\_ %;

в том числе: старого бурелома \_\_\_\_\_ %;

старого сухостоя \_\_\_\_\_ 37 %;

аварийных \_\_\_\_\_ %.

Выборке подлежит \_\_\_\_\_ 100 % деревьев в выделе 9

в том числе:

ослабленных \_\_\_\_\_ 2 % (причины назначения) \_\_\_\_\_ ожог корневой шейки по окружности более  $\frac{3}{4}$ , подсушивание луба по окружности более  $\frac{3}{4}$ , стволловыми вредителями более  $\frac{1}{2}$  окружнос

сильно ослабленных \_\_\_\_\_ 3 % (причины назначения) \_\_\_\_\_ ожог корневой шейки по окружности более  $\frac{3}{4}$ , подсушивание луба по окружности более  $\frac{3}{4}$ , стволловыми вредителями более  $\frac{1}{2}$  окружнос

усыхающих \_\_\_\_\_ 22 % (причины назначения) \_\_\_\_\_ ожог корневой шейки по окружности более  $\frac{3}{4}$ , подсушивание луба по окружности более  $\frac{3}{4}$ , стволловыми вредителями более  $\frac{1}{2}$  окружнос

свежего сухостоя \_\_\_\_\_ 28 %,

в том числе: свежего ветровала \_\_\_\_\_ %;

свежего бурелома \_\_\_\_\_ %;

старого ветровала \_\_\_\_\_ %;

в том числе: старого бурелома \_\_\_\_\_ %;

старого сухостоя \_\_\_\_\_ 45 %;

аварийных \_\_\_\_\_ %.

2.4. Полнота лесного насаждения после уборки деревьев, подлежащих рубке, составит в выд.2 -0,026, в выд.9 – 0,016.

Критическая полнота для данной категории лесных насаждений составляет \_\_\_\_\_ 0,3 \_\_\_\_\_.

**ЗАКЛЮЧЕНИЕ**

С целью предотвращения негативных процессов или снижения ущерба от их воздействия назначено:

Участковое лесничество	Урочище (дача)	Квартал	Выдел	Площадь выдела, га	Вид мероприятия	Площадь мероприятия, га	Порода	Запас на выдел, куб. м	Крайние сроки проведения
Кировское	Кировская	22	2	12	ССР	0,9	С	100	2018г
			9	6,4	ССР	2	С	220	2018г
								320	

Ведомость перечета деревьев, назначенных в рубку, и абрис лесного участка прилагаются (приложение 2 и 3 к Акту).

Меры по обеспечению возобновления:

**Искусственное возобновление**

---



---



---

Мероприятия, необходимые для предупреждения повреждения или поражения смежных насаждений:  
**проведение общего лесопатологического надзора за приграничными массивами**

---



---

Сведения для расчёта степени повреждения:

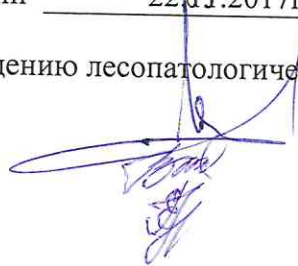
год образования старого сухостоя 1992 ;

основная причина повреждения древесины \_\_\_\_\_

Дата проведения обследований 22.09.2017г

Исполнитель работ по проведению лесопатологического обследования:

Заместитель начальника  
Начальник отдела  
Главный инженер



Мамонцев Н.В.  
Жилкина Г.В.  
Грехнева Е.В.

\* Раздел включается в акт в случае проведения лесопатологического обследования инструментальным способом.



Приложение 1  
к акту лесопатологического обследования

**Ведомость лесных участков с выявленными несоответствиями таксационным описаниям**

Источник данных	Год проведения лесосурейств	Номер квартала	Номер выдела	Площадь выдела, га	Целевое назначение лесов	Категория защитных лесов	Номер лесопатологического выдела	Площадь лесопатологического выдела, га	Таксационная характеристика										Заложено пробных площадей				
									состав	порода	возраст, лет	средняя высота, м	средний диаметр, см	тип леса	тип условий	местопроизрастания	полнота	бонитет	запас, куб. м/га	количество, шт.	общая площадь, га		
ТО	1992	22	2	12	защитн	зел.	1	0,9	10С+Б	С	85	23	26	БР				0,7	2	310	1	0,9	
Ф									10С	С	90	20	20	РТ							0,3	3	110
ТО	1992	22	9	6,4		зоны	2	2	10Б+С+Ос	Б	25	10	10	РТ				0,7	3	60			
Ф									10С	С	90	20	20	РТ							0,3	3	110

Примечание:

ТО - таксационные описания

Ф - фактическая характеристика лесного насаждения

Исполнитель работ по проведению лесопатологического обследования:

Ф.И.О. Мамонцев Н.В. Подпись 

Ф.И.О. Жилкина Г.В. Подпись 

Ф.И.О. Грехнева Е.В. Подпись 



## Ведомость перечета деревьев, назначенных в рубку

ВРЕМЕННАЯ ПРОБНАЯ ПЛОЩАДЬ № 1

Субъект Российской Федерации Иркутская область .  
Лесничество (лесопарк) Кировское . Квартал 22 . Выдел 2 .  
Площадь 0,9 га, \_\_\_\_\_ .

Номер очага вредных организмов \_\_\_\_\_ . Размер пробной площади 0,9 га.

Таксационная характеристика:

тип леса РТ ; состав 10С ; возраст 90 ; бонитет 3 ;  
полнота 0,3 ; запас на га 110 ; возобновление лес.культуры .

Время и причина ослабления лесного насаждения:

низовой устойчивый пожар средней интенсивности 2016г

Тип очага вредных организмов: эпизодический, хронический (подчеркнуть).

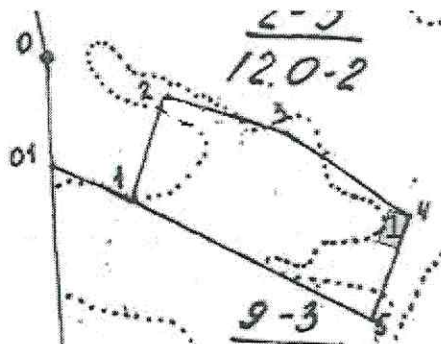
Фаза развития очага вредных организмов: начальная, нарастания численности, собственно вспышка, кризис (подчеркнуть).

Состояние лесного насаждения, намечаемые мероприятия:

состояние насаждения неудовлетворительное, намечается в сплошную санитарную рубку

Привязка

№ точек	румбы	длина ,м
0-01	Ю:0	110
01-1	ЮВ:62	76
1-2	СВ:19	105
2-3	ЮВ:68	117
3-4	ЮВ:51	135



Исполнитель работ по проведению лесопатологического обследования:

Заместитель начальника

Мамонцев Н.В.

Начальник отдела

Жилкина Г.В.

Главный инженер

Грехнева Е.В.

Дата составления документа 22.11.2017г Телефон 83953892290







Порода: лиственница

Ступени толщины см	Количество деревьев по категориям состояния, шт.																Всего		
	I	II	III	IV		V		VI			ветровал,			аварийные			шт.	в том числе подлежат рубке, %	
				НЗ	З	НЗ	З	НЗ	З	О	НЗ	З	О	НЗ	З	О			
1	2	3	4	5	6	7	8	9	10	11	12	13	14	15	16	17	18	19	
16																			
20																			
24																			
28																			
32																			
36																			
40																			
всего																			
Итого, %	###	###	###	###	###	###	###	###	###	###	###	###	###	###	###	###	###	####	#ДЕЛ/0!

Порода: ВСЕГО

Ступени толщины см	Количество деревьев по категориям состояния, шт.																Всего деревьев по ступеням толщины	
	I	II	III	IV		V		VI			ветровал, бурелом			аварийные деревья			шт.	в том числе подлежат рубке, %
				НЗ	З	НЗ	З	НЗ	З	О	НЗ	З	О	НЗ	З	О		
1	2	3	4	5	6	7	8	9	10	11	12	13	14	15	16	17	18	19
16			9	12	16	11	13	11	19	7							98	61
20		8		10	11	13	19	12	12	7							92	63
24			7	9	10	12	16	14	12	7							87	61
28				4	5	4	3	2	3	5							26	17
32							1	1									2	2
36																		
40																		
всего		8	16	35	42	40	52	40	46	26							305	204
Итого, %		3	5	11	14	13	17	13	15	9							100	92

Примечание: НЗ - незаселенное, З - заселенное, О - отработанное вредителями.

## Ведомость перечета деревьев, назначенных в рубку

ВРЕМЕННАЯ ПРОБНАЯ ПЛОЩАДЬ № 2

Субъект Российской Федерации Иркутская область  
 Лесничество (лесопарк) Кировское. Квартал 22. Выдел 9.  
 Площадь 2 га, \_\_\_\_\_.

Номер очага вредных организмов \_\_\_\_\_ . Размер пробной площади 2 га.

Таксационная характеристика:

тип леса РТ; состав 10С; возраст 90; бонитет 3; полнота 0,3; запас на га 110; возобновление лес.культуры.

Время и причина ослабления лесного насаждения:

низовой устойчивый пожар средней интенсивности 2016г

Тип очага вредных организмов: эпизодический, хронический (подчеркнуть).

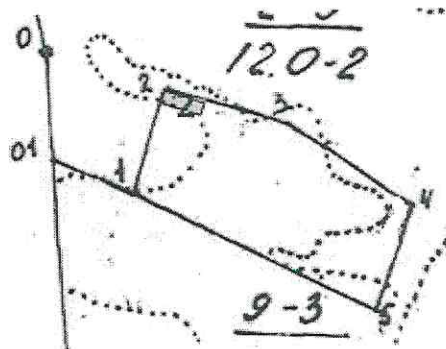
Фаза развития очага вредных организмов: начальная, нарастания численности, собственно вспышка, кризис (подчеркнуть).

Состояние лесного насаждения, намечаемые мероприятия:

состояние насаждения неудовлетворительное, намечается в сплошную санитарную рубку

Привязка

№ точек	румбы	длина ,м
0-01	Ю:0	110
01-1	ЮВ:62	76
1-2	СВ:19	105



Исполнитель работ по проведению лесопатологического обследования:

Заместитель начальника

Мамонцев Н.В.

Начальник отдела

Жилкина Г.В.

Главный инженер

Грехнева Е.В.

Дата составления документа 22.11.2017гТелефон 83953892290

## ВЕДОМОСТЬ ПЕРЕЧЕТА ДЕРЕВЬЕВ

Порода: сосна

Ступени толщины см	Количество деревьев по категориям состояния, шт.																Всего деревьев по ступеням толщины	
	I	II	III	IV		V		VI			ветровал, бурелом			аварийные деревья			шт.	в том числе подлежат рубке, %
				НЗ	З	НЗ	З	НЗ	З	О	НЗ	З	О	НЗ	З	О		
1	2	3	4	5	6	7	8	9	10	11	12	13	14	15	16	17	18	19
16			20	25	19	33	25	34	29	35							220	156
20				26	24	31	28	34	35	29							207	157
24		11		19	25	24	28	37	25	25							194	139
28				8	9	7	12	8	7	8							59	42
32					1		1										2	1
36																		
40																		
всего		11	20	78	78	95	94	113	96	97							682	495
Итого, %		2	3	11	11	14	14	17	14	14							100	95

Порода: береза

Ступени толщины см	Количество деревьев по категориям состояния, шт.																Всего деревьев по ступеням толщины		
	I	II	III	IV		V		VI			ветровал, бурелом			аварийные деревья			шт.	в том числе подлежат рубке, %	
				НЗ	З	НЗ	З	НЗ	З	О	НЗ	З	О	НЗ	З	О			
1	2	3	4	5	6	7	8	9	10	11	12	13	14	15	16	17	18	19	
16																			
20																			
24																			
28																			
32																			
36																			
40																			
всего																			
Итого, %	###	###	###	###	###	###	###	###	###	###	###	###	###	###	###	###	###	####	#ДЕЛ/0!



Порода: лиственница

Ступени толщины см	Количество деревьев по категориям состояния, шт.																Всего		
	I	II	III	IV		V		VI			ветровал,			аварийные			шт.	в том числе подлежат рубке, %	
				НЗ	З	НЗ	З	НЗ	З	О	НЗ	З	О	НЗ	З	О			
1	2	3	4	5	6	7	8	9	10	11	12	13	14	15	16	17	18	19	
16																			
20																			
24																			
28																			
32																			
36																			
40																			
всего																			
Итого, %	###	###	###	###	###	###	###	###	###	###	###	###	###	###	###	###	###	####	#ДЕЛ/0!

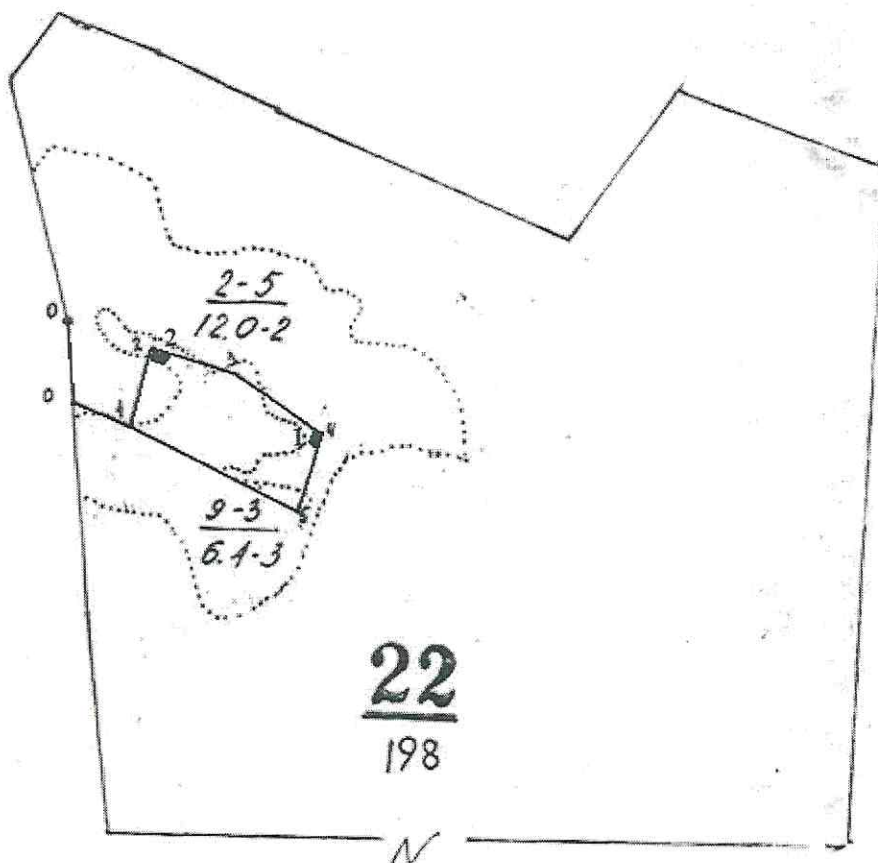
Порода: ВСЕГО

Ступени толщины см	Количество деревьев по категориям состояния, шт.																Всего деревьев по ступеням толщины	
	I	II	III	IV		V		VI			ветровал, бурелом			аварийные деревья			шт.	в том числе подлежат рубке, %
				НЗ	З	НЗ	З	НЗ	З	О	НЗ	З	О	НЗ	З	О		
1	2	3	4	5	6	7	8	9	10	11	12	13	14	15	16	17	18	19
16			20	25	19	33	25	34	29	35							220	156
20				26	24	31	28	34	35	29							207	157
24		11		19	25	24	28	37	25	25							194	139
28				8	9	7	12	8	7	8							59	42
32					1		1										2	1
36																		
40																		
всего		11	20	78	78	95	94	113	96	97							682	495
Итого, %		2	3	11	11	14	14	17	14	14							100	95

Примечание: НЗ - незаселенное, З - заселенное, О - отработанное вредителями.

### Абрис участка

М 1:10000



№ выдела	Ленты (круговой площадки) перечеа				
	№ ленты (площадки)	длина, м	ширина, м	радиус, м	площадь, га
2					0,9
9					2,0

Номера точек	Координаты	Румбы линий	Длина, м
0-01	52°57'26.97"С 103°48'2.83"В	Ю:0	110
01-1		ЮВ:62	76
1-2	52°57'23.99"С 103°48'7.41"В	СВ:19	105
2-3	52°57'27.20"С 103°48'9.08"В	ЮВ:68	117
3-4	52°57'26.53"С 103°48'15.09"В	ЮВ:51	135
4-5	52°57'24.08"С 103°48'21.01"В	ЮЗ:20	117
5-1	52°57'20.37"С 103°48'19.61"В	СЗ:56	250

Условные обозначения:

Участок, намечаемый для проведения сплошной санитарной рубки

Пробная площадь

Исполнитель работ по проведению лесопатологического обследования:

Ф.И.О. \_\_\_\_\_ Мамонцев Н.В. \_\_\_\_\_ Подпись \_\_\_\_\_  
 Ф.И.О. \_\_\_\_\_ Жилкина Г.В. \_\_\_\_\_ Подпись \_\_\_\_\_  
 Ф.И.О. \_\_\_\_\_ Грехнева Е.В. \_\_\_\_\_ Подпись \_\_\_\_\_

Дата составления документа 22.11.2017 г Телефон 8(395)3892290