

МКК

Приложение 2  
к приказу Минприроды России  
От 16.09.2016 г № 480  
Форма

УТВЕРЖДАЮ:

Должность Земельный инспектор  
Ф.И.О. А. В. Соуши  
Дата 15.11.17

АКТ  
лесопатологического обследования № 62-32-04/17  
лесных насаждений Аларского лесничества (лесопарка)  
Иркутской области (субъект Российской Федерации)

Способ лесопатологического обследования: 1. Визуальный   
2. Инструментальный

Место проведения:

Уч. лесничество	Урочище (дача)	Квартал (кварталы)	Выдел (выдела)	Площадь, га
Приморское	Приморская	30	25	4,0
Приморское	Приморская	30	40	0,5

Лесопатологическое обследование проведено на общей площади 4,5 га.

2. Инструментальное обследование лесного участка.

2.1. Фактическая таксационная характеристика лесного насаждения соответствует (не соответствует) квартал 30 выдел 25, 40 (нужное подчеркнуть) таксационному описанию. Причины несоответствия: не соответствие при проведении лесоустройства

Ведомость лесных участков с выявленными несоответствиями таксационным описаниям приведена в приложении 1 к Акту.

2.2. Состояние насаждений: с нарушенной устойчивостью   
с утраченной устойчивостью

причины повреждения: низовой устойчивый пожар, средней интенсивности 2010 года.

Заселено (отработано) стволовыми вредителями

Вид вредителя	Порода	Встречаемость (% заселенных деревьев)	Степень заселения лесного насаждения (слабая, средняя, сильная)
Черный сосновый усач	С	15	слабая
Короед стенограф	С	15	слабая
Березовый заболонник	Б	25	средняя

Повреждено огнем:

Вид пожара	Порода	Состояние корневых лап		Состояние коневой шейки		Подсушивание луба	
		процент поврежденных огнем корней	процент деревьев с данным повреждением	ожег коневой шейки по окружности (1/4; 2/4; 3/4; более 3/4)	процент деревьев с данным повреждением	по окружности (1/4; 2/4; 3/4; более 3/4)	процент деревьев с данным повреждением
Низовой устойчивый, средней интенсивности 2010 г.	С, Б	100	80	3/4	50	3/4	35

Поражено болезнями

Вид болезни	Порода	Встречаемость (% заражённых деревьев)	Степень поражения лесного насаждения (слабая, средняя, сильная)
Настоящий трутовик	Б	35	сильная

2.3. Выборке подлежит: 100 % деревьев,  
в том числе:

	Кв. 30 выдел 25			
ослабленных	14	%	(причины назначения)	Ожег коневой шейки 3/4 окружности ствола.
сильно ослабленных	11	%	(причины назначения)	Ожег коневой шейки 3/4 окружности ствола, ожег стволов прошлых лет, камбий поврежден 3/4 окружности ствола.
усыхающих	1	%	(причины назначения)	Ожег коневой шейки 3/4 окружности ствола, ожег стволов прошлых лет, камбий поврежден 3/4 окружности ствола.
свежего сухостоя		%		
в том числе: свежего ветровала		%		
свежего бурелома		%		
старого ветровала		%		
в том числе: старого бурелома		%		
старого сухостоя	13	%		
аварийных		%		
	Кв. 30 выдел 40			
ослабленных	12	%	(причины назначения)	Ожег коневой шейки 3/4 окружности ствола.
сильно ослабленных	25	%	(причины назначения)	Ожег коневой шейки 3/4 окружности ствола, ожег стволов прошлых лет, камбий поврежден 3/4 окружности ствола.
усыхающих		%	(причины назначения)	

свежего сухостоя \_\_\_\_\_ %  
 в том числе: свежего ветровала \_\_\_\_\_ %  
 свежего бурелома \_\_\_\_\_ %  
 старого ветровала \_\_\_\_\_ %  
 в том числе: старого бурелома \_\_\_\_\_ %  
 старого сухостоя 23 %  
 аварийных \_\_\_\_\_ %

2.4. Полнота лесного насаждений после уборки деревьев, подлежащих рубке, составит:

кв.30 выд. 25 - 0,26

кв.30 выд. 40 - 0,25

Критическая полнота для данной категории лесных насаждений составляет 0,3.

### ЗАКЛЮЧЕНИЕ

С целью предотвращения негативных процессов или снижения ущерба от их воздействия назначено:

Участковое лесничество	Урочище (дача)	Квартал	Выдел	Площадь выдела, га	Вид мероприятия	Площадь мероприятия, га	порода	Запас на выделе, куб.м	Крайние сроки проведения
Приморское	Приморская	30	25	10	ССР	4,0	С	600	2017
Приморское	Приморская	30	40	12	ССР	0,5	С	105	2017

Ведомость перечета деревьев, назначенных в рубку, и абрис лесного участка прилагаются (приложение 2 и 3 к Акту).

Меры по обеспечению возобновления.

создание лесных культур

Мероприятия, необходимые для предупреждения повреждения или поражения смежных насаждений:

В прилегающих насаждениях рекомендуется проводить текущие лесопатологическое обследования

Сведения для расчета степени повреждения:

год образования старого сухостоя 2012 ;

основная причина повреждения древесины: низовой устойчивый пожар, средней интенсивности 2010 года.

Дата проведения обследований 18.04.2017

Исполнители работ по проведению лесопатологического обследования:

Сидорова С.В.

Подпись





### Ведомость перечета деревьев назначенных в рубку

#### ВРЕМЕННАЯ ПРОБНАЯ ПЛОЩАДЬ №1

Субъект Российской Федерации

Иркутская область

Лесничество (лесопарк)

Аларское

Квартал

30

Выдел

40

Площадь 0,5 га,

Номер очага вредных организмов

Размер пробной площади

0,5

га.

Таксационная характеристика:

тип леса бррт состав 10С+Б возраст 100 бонитет 3

полнота 0,5 запас на га 210 возобновление отсутствует

Время и причина ослабления лесного насаждения: низовой устойчивый пожар, средней интенсивности 2010 г.

Тип очага вредных организмов: эпизодический, хронический (подчеркнуть)

Фаза развития очага вредных организмов: начальная, нарастания численности, собственно вспышка, кризис (подчеркнуть)


Состояние лесного насаждения, намечаемые мероприятия:

Состояние лесного насаждения, намечаемые мероприятия: насаждение с нарушенной устойчивостью, средняя категория сосотояния насаждения 2,6, требуется проведение сплошной санитарной рубки.

Насаждение ослаблено низовым устойчивым пожаром, средней интенсивности 2010 года. Ожоги получили корневые лапы, корневая шейка. В местах сухобочин и трещин на стволах имеются прогары луба. Наблюдаются механические повреждения древесины. Крона изрежена, хвоя мелкая светло-зеленого цвета, текущий прирост меньше обычного. Усыхание кроны 2/3 ее протяженности. На стволах присутствует заселение стволовыми вредителями преимущественно в местах перехода толстой коры в тонкую, а так же в комлевой части. Процент деревьев составил 10 %. Тонкомерная древесина погибла и является источником захламления лесного участка, а так же порубочные остатки от самовольных рубок. Сухостойная древесина стоит без кроны, стволовые вредители вылетели, кора частично опала.

Исполнитель работ по проведению лесопатологического обследования:

ФИО Сидорова С.В. Подпись



Дата составления документа

18.04.2017 г.

Телефон

8-908-64-46-538









76	0	0	0	0	0	0	0	0	0	0	0	0	0	0	0	0	0	0
80	0	0	0	0	0	0	0	0	0	0	0	0	0	0	0	0	0	0
84	0	0	0	0	0	0	0	0	0	0	0	0	0	0	0	0	0	0
88	0	0	0	0	0	0	0	0	0	0	0	0	0	0	0	0	0	0
Итого деревьев.	0	0	0	0	0	0	0	0	0	0	0	0	0	0	0	0	0	0
%	0	0	0	0	0	0	0	0	0	0	0	0	0	0	0	0	0	0

Порода: **Итого по выделу**

Ступени толщины, см	Количество деревьев по категориям состояния, шт																Всего деревьев по ступеням толщины	
	I	II	III	IV		V		VI			Ветровал, бурелом			аварийные деревья			шт.	в т.ч. подлежа т рубке, %
				НЗ	З	НЗ	З	НЗ	З	О	НЗ	З	О	НЗ	З	О		
1	2	3	4	5	6	7	8	9	10	11	12	13	14	15	16	17	18	19
8	0	0	0	0	0	0	0	0	0	0	0	0	0	0	0	0	0	0
12	0	0	0	0	0	0	0	0	0	9	0	0	0	0	0	0	9	100
16	2	4	1	0	0	0	0	0	0	13	0	0	0	0	0	0	20	85
20	1	1	0	0	0	0	0	0	0	4	0	0	0	0	0	0	6	84
24	0	5	6	0	0	0	0	0	0	1	0	0	0	0	0	0	12	58
28	0	3	10	0	0	0	0	0	0	0	0	0	0	0	0	0	13	46
32	0	5	12	0	0	0	0	0	0	0	0	0	0	0	0	0	17	47
36	0	11	8	0	0	0	0	0	0	0	0	0	0	0	0	0	19	47
40	0	7	8	0	0	0	0	0	0	0	0	0	0	0	0	0	15	40
44	0	3	2	0	0	0	0	0	0	0	0	0	0	0	0	0	5	40
48	0	0	1	0	0	0	0	0	0	0	0	0	0	0	0	0	1	100
52	0	1	0	0	0	0	0	0	0	0	0	0	0	0	0	0	1	100
56	0	0	0	0	0	0	0	0	0	0	0	0	0	0	0	0	0	0
60	0	0	0	0	0	0	0	0	0	0	0	0	0	0	0	0	0	0
64	0	0	0	0	0	0	0	0	0	0	0	0	0	0	0	0	0	0
68	0	0	0	0	0	0	0	0	0	0	0	0	0	0	0	0	0	0
72	0	0	0	0	0	0	0	0	0	0	0	0	0	0	0	0	0	0
76	0	0	0	0	0	0	0	0	0	0	0	0	0	0	0	0	0	0
80	0	0	0	0	0	0	0	0	0	0	0	0	0	0	0	0	0	0
84	0	0	0	0	0	0	0	0	0	0	0	0	0	0	0	0	0	0
88	0	0	0	0	0	0	0	0	0	0	0	0	0	0	0	0	0	0
Итого деревьев.	3	40	48	0	0	0	0	0	0	27	0	0	0	0	0	0	118	60
%	3	34	40	0	0	0	0	0	0	23	0	0	0	0	0	0	100	60

Примечание: НЗ-незаселенное, З-заселенное, О-отработано вредителями.

### Ведомость перечета деревьев назначенных в рубку

#### ВРЕМЕННАЯ ПРОБНАЯ ПЛОЩАДЬ №1

Субъект Российской Федерации

Иркутская область

Лесничество (лесопарк)

Аларское

Квартал

30

Выдел

25

Площадь 4 га,

Номер очага вредных организмов

Размер пробной площади

4

га.

Таксационная характеристика:

тип леса бррт состав 9С1Б возраст 100 бонитет 3

полнота 0,4 запас на га 150 возобновление отсутствует

Время и причина ослабления лесного насаждения: низовой устойчивый пожар, средней интенсивности 2010 года

Тип очага вредных организмов: эпизодический, хронический (подчеркнуть)

Фаза развития очага вредных организмов: начальная, нарастания численности, собственно вспышка, кризис (почеркнуть)

Состояние лесного насаждения, намечаемые мероприятия:

Состояние лесного насаждения, насаждение с нарушенной устойчивостью, средняя категория сосотояния насаждения 2,3, требуется проведение сплошной санитарной рубки.

Насаждение ослаблено низовым устойчивым пожаром, средней интенсивности 2010 года. Ожоги получили корневые лапы, корневая шейка. В местах сухобочин и трещин на стволах имеются прогары луба. Наблюдаются механические повреждения древесины. Крона изрежена, хвоя мелкая светло-зеленого цвета, текущий прирост меньше обычного. Усыхание кроны 2/3 ее протяженности. На стволах присутствует заселение стволовыми вредителями преимущественно в местах перехода толстой коры в тонкую. Процент деревьев составил 15 %. Тонкомерная древесина погибла и является источником захламления лесного участка, а так же порубочные остатки от самовольных рубок. Сухостойная древесина стоит без кроны, стволовые вредители вылетели, кора частично опала. На стволах березы присутствуют плодовые тела настоящего трутовика.

Исполнитель работ по проведению лесопатологического обследования:

ФИО

Сидорова С.В.

Подпись



Дата составления документа

18.04.2017 г.

Телефон

8-908-64-46-538







60	0	0	0	0	0	0	0	0	0	0	0	0	0	0	0	0	0	0
64	0	0	0	0	0	0	0	0	0	0	0	0	0	0	0	0	0	0
68	0	0	0	0	0	0	0	0	0	0	0	0	0	0	0	0	0	0
72	0	0	0	0	0	0	0	0	0	0	0	0	0	0	0	0	0	0
76	0	0	0	0	0	0	0	0	0	0	0	0	0	0	0	0	0	0
80	0	0	0	0	0	0	0	0	0	0	0	0	0	0	0	0	0	0
84	0	0	0	0	0	0	0	0	0	0	0	0	0	0	0	0	0	0
88	0	0	0	0	0	0	0	0	0	0	0	0	0	0	0	0	0	0
Итого деревьев, %	0	0	0	0	0	0	0	0	0	0	0	0	0	0	0	0	0	0

Порода: Итого по выделу

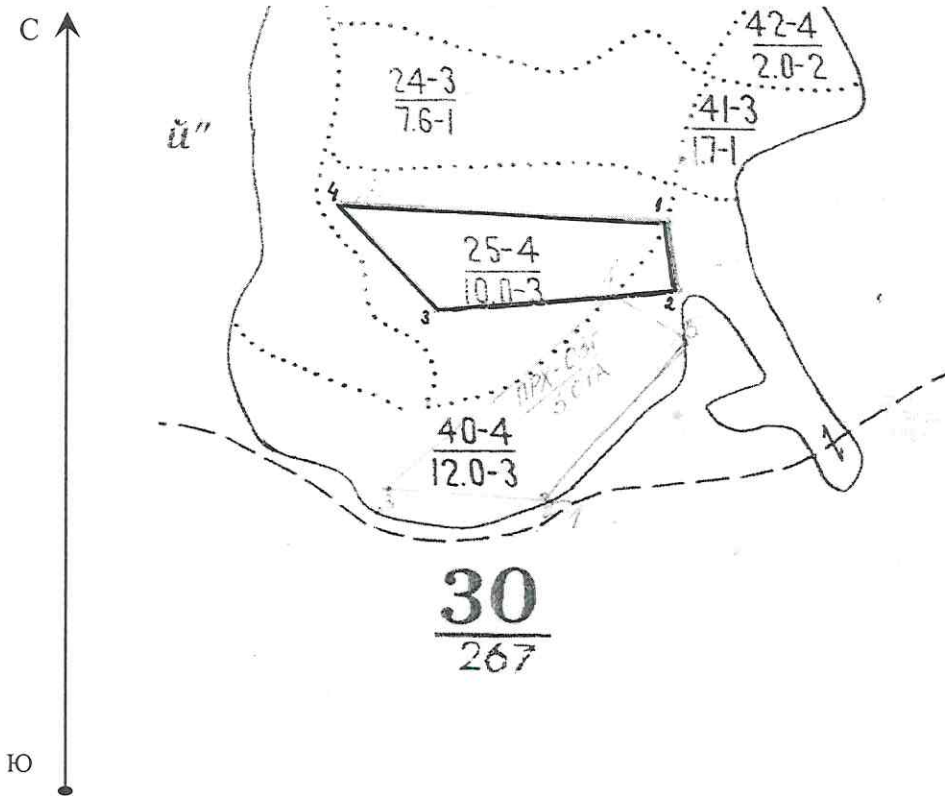
Ступени толщины, см	Количество деревьев по категориям состояния, шт																Всего деревьев по ступеням толщины	
	I	II	III	IV		V		VI			Ветровал, бурелом			аварийные деревья			шт.	в т.ч. подлежа т рубке, %
				НЗ	З	НЗ	З	НЗ	З	О	НЗ	З	О	НЗ	З	О		
1	2	3	4	5	6	7	8	9	10	11	12	13	14	15	16	17	18	19
8	0	0	0	0	0	0	0	0	0	0	0	0	0	0	0	0	0	0
12	17	25	9	0	0	0	0	0	0	35	0	0	0	0	0	0	86	55
16	18	35	13	0	1	0	0	0	0	44	0	0	0	0	0	0	111	50
20	17	57	27	0	1	0	0	0	0	17	0	0	0	0	0	0	119	33
24	15	64	22	0	1	0	0	0	0	4	0	0	0	0	0	0	106	32
28	18	48	40	0	0	0	0	0	0	7	0	0	0	0	0	0	113	32
32	18	62	40	0	1	0	0	0	0	1	0	0	0	0	0	0	122	39
36	4	75	34	0	0	0	0	0	0	1	0	0	0	0	0	0	114	45
40	7	24	17	0	0	0	0	0	0	0	0	0	0	0	0	0	48	27
44	3	10	3	0	0	0	0	0	0	0	0	0	0	0	0	0	16	19
48	0	5	0	0	0	0	0	0	0	1	0	0	0	0	0	0	6	50
52	0	2	0	0	0	0	0	0	0	0	0	0	0	0	0	0	2	0
56	0	0	0	0	0	0	0	0	0	1	0	0	0	0	0	0	1	100
60	0	0	0	0	0	0	0	0	0	0	0	0	0	0	0	0	0	0
64	0	0	0	0	0	0	0	0	0	0	0	0	0	0	0	0	0	0
68	0	0	0	0	0	0	0	0	0	0	0	0	0	0	0	0	0	0
72	0	0	0	0	0	0	0	0	0	0	0	0	0	0	0	0	0	0
76	0	0	0	0	0	0	0	0	0	0	0	0	0	0	0	0	0	0
80	0	0	0	0	0	0	0	0	0	0	0	0	0	0	0	0	0	0
84	0	0	0	0	0	0	0	0	0	0	0	0	0	0	0	0	0	0
88	0	0	0	0	0	0	0	0	0	0	0	0	0	0	0	0	0	0
Итого деревьев, %	117	407	205	0	4	0	0	0	0	111	0	0	0	0	0	0	844	39
	14	49	24	0	0	0	0	0	0	13	0	0	0	0	0	0	100	38

Примечание: НЗ-незаселенное, З-заселенное, О-отработано вредителями.

Абрис участка

Аларское лесничество Приморское участковое лесничество Приморская дача  
квартал № 30 выдел(а) 25,40

М 1: 10000



№ выдела	Ленты (круговой площадки) перечета				
	№ ленты	длина, м	ширина, м	радиус, м	площадь, га
25	сплошной перечет				4
40	сплошной перечет				0,5

Номера точек	Координаты	Румбы линий	Длина, м
1-2	53°22'28,2" 102°57'14,9"	ЮВ:08	97
2-3	53°22'25,4" 102°57'15,9"	ЮЗ:83	300
3-4	53°22'23,4" 102°56'59,7"	СЗ:40	202
4-1	53°22'28,1" 102°56'52,5"	ЮВ:87	415

Условные обозначения: - границы отведенного лесного участка под СОМ  
 - пробная площадь

Исполнитель работ по проведению лесопатологического обследования:

Ф.И.О Сидорова С.В

Подпись

Дата составления документа

17.04.2017 г

телефон

8-908-64-46-538