

Форма

УТВЕРЖДАЮ:

Должность заместитель министра
Ф.И.О. В. А. Шумилов
Дата 06.04.18

Акт

лесопатологического обследования N 62-31-04/18
лесных насаждений Шелеховского лесничества (лесопарка)
Иркутской области (субъект Российской Федерации)

Способ лесопатологического обследования: 1. Визуальный

2. Инструментальный

Место проведения

Участковое лесничество	Урочище (дача)	Квартал (кварталы)	Выдел (выделы)	Площадь, га
Шелеховское	Шаманская	135	3	8,5
			8	6,5

Лесопатологическое обследование проведено на общей площади 15,0 га.

2. Инструментальное обследование лесного участка.

2.1. Фактическая таксационная характеристика лесного насаждения соответствует (не соответствует) (нужное подчеркнуть) таксационному описанию. Причины несоответствия: давний срок лесоустройства

Ведомость лесных участков с выявленными несоответствиями таксационным описаниям приведена в приложении 1 к Акту.

2.2. Состояние насаждений: с нарушенной устойчивостью

с утраченной устойчивостью

причины повреждения:

Устойчивый низовой пожар 4-10 летней давности средней интенсивности

Заселено (отработано) стволовыми вредителями:

Вид вредителя	Порода	Встречаемость (% заселенных деревьев)	Степень заселения лесного насаждения (слабая, средняя, сильная)
Черный сосновый усач	С	18	слабая

Повреждено огнем:

Вид пожара	Порода	Состояние корневых лап		Состояние корневой шейки		Подсушивание луба	
		процент поврежденных огнем корней	процент деревьев с данным повреждением	ожог корневой шейки по окружности (1/4; 2/4; 3/4; более 3/4)	процент деревьев с данным повреждением	по окружности (1/4; 2/4; 3/4; более 3/4)	процент деревьев с данным повреждением
Устойчивый низовой пожар 4-10 летней давности средней интенсивности	С,Л, П,К			3/4	30	3/4	30

Поражено болезнями:

Вид болезни	Порода	Встречаемость (% пораженных деревьев)	Степень поражения лесного насаждения (слабая, средняя, сильная)

2.3.

Кв.135 вид. 3

Выборке подлежит 33 % деревьев,

в том числе:

ослабленных _____ % (причины назначения) _____;

сильно ослабленных _____ % (причины назначения) _____;

усыхающих 8 % (причины назначения) _____;

свежего сухостоя _____ %;

в том числе: свежего ветровала _____ %;

свежего бурелома _____ %;

старого ветровала 11 %;

в том числе: старого бурелома _____ %;

старого сухостоя 14 %;

аварийных _____ %.

Кв.135 вид. 8

Выборке подлежит 34 % деревьев,

в том числе:

ослабленных _____ % (причины назначения) _____;

сильно ослабленных _____ % (причины назначения) _____;

усыхающих 8 % (причины назначения) _____;

свежего сухостоя _____ %;

в том числе: свежего ветровала _____ %;

свежего бурелома _____ %;

старого ветровала 8 %;

в том числе: старого бурелома _____ %;

старого сухостоя 18 %;

аварийных _____ %.

2.4. Полнота лесного насаждения после уборки деревьев, подлежащих рубке, Составит: кв.135 выд. 3 0,37, кв.135 выд. 8 0,35.

Критическая полнота для данной категории лесных насаждений составляет: не лимитируется.

ЗАКЛЮЧЕНИЕ

С целью предотвращения негативных процессов или снижения ущерба от их воздействия назначено:

Участковое лесничество	Урочище (дача)	Квартал	Выдел	Площадь выдела, га	Вид мероприятия	Площадь мероприятия, га	Порода	Запас на выдел, куб. м	Крайние сроки проведения
Шелеховское	Шаманская	135	3	33,8	ВСП	8,5	С, Л, К	459	2018
Шелеховское	Шаманская	135	8	9,6	ВСП	6,5	С, К, П, Л	410	2018

Ведомость перечета деревьев, назначенных в рубку, и абрис лесного участка прилагаются (приложение 2 и 3 к Акту).

Меры по обеспечению возобновления:

кв.135 выд. 3,8 содействие естественному возобновлению.

Мероприятия, необходимые для предупреждения повреждения или поражения смежных насаждений:

В прилегающих насаждениях рекомендуется проводить текущие лесопатологические обследования.

Сведения для расчета степени повреждения:

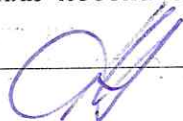
год образования старого сухостоя 2015г.;

основная причина повреждения древесины Устойчивый низовой пожар 2012 года средней интенсивности

Дата проведения обследований 9.08.2017.

Исполнитель работ по проведению лесопатологического обследования:

ФИО Армушко А.В. Подпись



Ведомость перечета деревьев назначенных в рубку

ВРЕМЕННАЯ ПРОБНАЯ ПЛОЩАДЬ № 1

Субъект Российской Федерации

Иркутская область

Лесничество (лесопарк)

Шелеховское

Квартал

135

Выдел

3

Площадь 8,5 га,

Номер очага вредных организмов

Размер пробной площади

1

га.

Таксационная характеристика:

тип леса

чзм

состав

4С4Л2К

возраст

180

бонитет

3

полнота

0,5

запас на га

200

возобновление

подрост поврежден лесным пожаром

Время и причина ослабления лесного насаждения:

насаждение было равномерно повреждено устойчивым низовым пожаром в 2012 году, нагар по высоте ствола 1-3 метра, ожог корневой шейки по всей окружности ствола, подсушивание луба до 2/4 окружности. Крона ажурная хвоя светло-зеленая матовая, матовая, прирост слабый усыхание нижних ветвей от воздействия низового пожара. Сухостойная и ветровальная древесина отработана усачами. Имеется поселение стволовых вредителей на деревьях 4 категории состояния. Отмечен частичный обрыв корней и вывал деревьев при ветровале. На стволах кедра в районе повреждения огнем смолотечение.

Тип очага вредных организмов: эпизодический, хронический (подчеркнуть)

Фаза развития очага вредных организмов:
(почеркнуть)

начальная,

нарастания численности,

собственно вспышка,

кризис

Состояние лесного насаждения, намечаемые мероприятия:

**Насаждение с нарушенной устойчивостью.
Намечается проведение выборочной санитарной рубки.
Средняя категория состояния: 2,96**

Исполнитель работ по проведению лесопатологического обследования:

ФИО

Армушко А.В.

Подпись



Дата составления документа

30.08.2017

Телефон

89041169912

ВЕДОМОСТЬ ПЕРЕЧЕТА ДЕРЕВЬЕВ

Порода: сосна

Ступени толщины, см	Количество деревьев по категориям состояния, шт																Всего деревьев по ступеням толщины	
	I	II	III	IV		V		VI			Ветровал, бурелом			аварийные деревья			шт.	в т.ч. подлежа т рубке
				НЗ	З	НЗ	З	НЗ	З	О	НЗ	З	О	НЗ	З	О		
1	2	3	4	5	6	7	8	9	10	11	12	13	14	15	16	17	18	19
8	0	0	0	0	0	0	0	0	0	0	0	0	0	0	0	0	0	0
12	0	0	0	0	0	0	0	0	0	0	0	0	0	0	0	0	0	0
16	0	0	0	0	0	0	0	0	0	0	0	0	0	0	0	0	0	0
20	0	0	0	0	0	0	0	0	0	0	0	0	0	0	0	0	0	0
24	0	0	0	0	0	0	0	0	0	0	0	0	0	0	0	0	0	0
28	0	0	0	0	0	0	0	0	0	0	0	0	0	0	0	0	0	0
32	0	0	0	0	0	0	0	0	0	0	0	0	2	0	0	0	2	100
36	0	5	5	0	1	0	0	0	0	2	0	0	1	0	0	0	14	29
40	0	11	4	0	0	0	0	0	0	1	0	0	2	0	0	0	18	17
44	0	10	1	0	1	0	0	0	0	0	0	0	0	0	0	0	12	8
48	0	3	1	0	0	0	0	0	0	0	0	0	0	0	0	0	4	0
52	0	0	0	0	0	0	0	0	0	0	0	0	0	0	0	0	0	0
56	0	0	0	0	0	0	0	0	0	0	0	0	0	0	0	0	0	0
60	0	0	0	0	0	0	0	0	0	0	0	0	0	0	0	0	0	0
64	0	0	0	0	0	0	0	0	0	0	0	0	0	0	0	0	0	0
68	0	0	0	0	0	0	0	0	0	0	0	0	0	0	0	0	0	0
72	0	0	0	0	0	0	0	0	0	0	0	0	0	0	0	0	0	0
76	0	0	0	0	0	0	0	0	0	0	0	0	0	0	0	0	0	0
80	0	0	0	0	0	0	0	0	0	0	0	0	0	0	0	0	0	0
Итого деревьев.	0	29	11	0	2	0	0	0	0	3	0	0	5	0	0	0	50	20
%	0	58	22	0	4	0	0	0	0	6	0	0	10	0	0	0	100	20

Порода: Лиственница

Ступени толщины, см	Количество деревьев по категориям состояния, шт																Всего деревьев по ступеням толщины	
	I	II	III	IV		V		VI			Ветровал, бурелом			аварийные деревья			шт.	в т.ч. подлежа т рубке
				НЗ	З	НЗ	З	НЗ	З	О	НЗ	З	О	НЗ	З	О		
1	2	3	4	5	6	7	8	9	10	11	12	13	14	15	16	17	18	19
8	0	0	0	0	0	0	0	0	0	0	0	0	0	0	0	0	0	0
12	0	0	0	0	0	0	0	0	0	0	0	0	0	0	0	0	0	0
16	0	0	0	0	0	0	0	0	0	0	0	0	0	0	0	0	0	0
20	0	0	0	0	0	0	0	0	0	0	0	0	0	0	0	0	0	0
24	0	0	0	0	0	0	0	0	0	0	0	0	0	0	0	0	0	0
28	0	0	0	0	0	0	0	0	0	0	0	0	0	0	0	0	0	0
32	0	8	2	0	0	0	0	0	0	1	0	0	0	0	0	0	11	9
36	0	6	2	0	0	0	0	0	0	2	0	0	2	0	0	0	12	33
40	0	6	3	0	0	0	0	0	0	2	0	0	1	0	0	0	12	25
44	0	6	3	0	0	0	0	0	0	1	0	0	0	0	0	0	10	10
48	0	0	0	0	0	0	0	0	0	0	0	0	0	0	0	0	0	0
52	0	0	0	0	0	0	0	0	0	0	0	0	0	0	0	0	0	0
56	0	0	0	0	0	0	0	0	0	0	0	0	0	0	0	0	0	0
60	0	0	0	0	0	0	0	0	0	0	0	0	0	0	0	0	0	0
64	0	0	0	0	0	0	0	0	0	0	0	0	0	0	0	0	0	0
68	0	0	0	0	0	0	0	0	0	0	0	0	0	0	0	0	0	0
72	0	0	0	0	0	0	0	0	0	0	0	0	0	0	0	0	0	0
76	0	0	0	0	0	0	0	0	0	0	0	0	0	0	0	0	0	0
80	0	0	0	0	0	0	0	0	0	0	0	0	0	0	0	0	0	0
Итого деревьев.	0	26	10	0	0	0	0	0	0	6	0	0	3	0	0	0	45	20
%	0	58	22	0	0	0	0	0	0	13	0	0	7	0	0	0	100	20

Порода: Кедр

Ступени толщины, см	Количество деревьев по категориям состояния, шт															Всего деревьев по ступеням толщины		
	I	II	III	IV		V		VI			Ветровал, бурелом			аварийные деревья			шт.	т.ч. подлежа т рубке, %
				НЗ	З	НЗ	З	НЗ	З	О	НЗ	З	О	НЗ	З	О		
1	2	3	4	5	6	7	8	9	10	11	12	13	14	15	16	17	18	19
8	0	0	0	0	0	0	0	0	0	0	0	0	0	0	0	0	0	0
12	0	0	0	0	0	0	0	0	0	0	0	0	0	0	0	0	0	0
16	0	0	0	0	0	0	0	0	0	0	0	0	0	0	0	0	0	0
20	0	0	0	0	0	0	0	0	0	0	0	0	0	0	0	0	0	0
24	0	2	5	0	2	0	0	0	0	2	0	0	3	0	0	0	14	50
28	0	3	3	0	3	0	0	0	0	4	0	0	2	0	0	0	15	60
32	0	2	2	0	2	0	0	0	0	5	0	0	2	0	0	0	13	69
36	0	2	2	0	2	0	0	0	0	1	0	0	1	0	0	0	8	50
40	0	0	0	0	0	0	0	0	0	0	0	0	0	0	0	0	0	0
44	0	0	0	0	0	0	0	0	0	0	0	0	0	0	0	0	0	0
48	0	0	0	0	0	0	0	0	0	0	0	0	0	0	0	0	0	0
52	0	0	0	0	0	0	0	0	0	0	0	0	0	0	0	0	0	0
56	0	0	0	0	0	0	0	0	0	0	0	0	0	0	0	0	0	0
60	0	0	0	0	0	0	0	0	0	0	0	0	0	0	0	0	0	0
64	0	0	0	0	0	0	0	0	0	0	0	0	0	0	0	0	0	0
68	0	0	0	0	0	0	0	0	0	0	0	0	0	0	0	0	0	0
72	0	0	0	0	0	0	0	0	0	0	0	0	0	0	0	0	0	0
76	0	0	0	0	0	0	0	0	0	0	0	0	0	0	0	0	0	0
80	0	0	0	0	0	0	0	0	0	0	0	0	0	0	0	0	0	0
84	0	0	0	0	0	0	0	0	0	0	0	0	0	0	0	0	0	0
88	0	0	0	0	0	0	0	0	0	0	0	0	0	0	0	0	0	0
Итого деревьев.	0	9	12	0	9	0	0	0	0	12	0	0	8	0	0	0	50	58
%	0	18	24	0	18	0	0	0	0	24	0	0	16	0	0	0	100	58

Порода: Итого по выдел

Ступени толщины, см	Количество деревьев по категориям состояния, шт																Всего деревьев по ступеням толщины	
	I	II	III	IV		V		VI			Ветровал, бурелом			аварийные деревья			шт.	в т.ч. подлеж ат рубке, %
				НЗ	З	НЗ	З	НЗ	З	О	НЗ	З	О	НЗ	З	О		
1	2	3	4	5	6	7	8	9	10	11	12	13	14	15	16	17	18	19
8	0	0	0	0	0	0	0	0	0	0	0	0	0	0	0	0	0	0
12	0	0	0	0	0	0	0	0	0	0	0	0	0	0	0	0	0	0
16	0	0	0	0	0	0	0	0	0	0	0	0	0	0	0	0	0	0
20	0	0	0	0	0	0	0	0	0	0	0	0	0	0	0	0	0	0
24	0	2	5	0	2	0	0	0	0	2	0	0	3	0	0	0	14	50
28	0	3	3	0	3	0	0	0	0	4	0	0	2	0	0	0	15	60
32	0	10	4	0	2	0	0	0	0	6	0	0	4	0	0	0	26	46
36	0	13	9	0	3	0	0	0	0	5	0	0	4	0	0	0	34	35
40	0	17	7	0	0	0	0	0	0	3	0	0	3	0	0	0	30	20
44	0	16	4	0	1	0	0	0	0	1	0	0	0	0	0	0	22	9
48	0	3	1	0	0	0	0	0	0	0	0	0	0	0	0	0	4	0
52	0	0	0	0	0	0	0	0	0	0	0	0	0	0	0	0	0	0
56	0	0	0	0	0	0	0	0	0	0	0	0	0	0	0	0	0	0
60	0	0	0	0	0	0	0	0	0	0	0	0	0	0	0	0	0	0
64	0	0	0	0	0	0	0	0	0	0	0	0	0	0	0	0	0	0
68	0	0	0	0	0	0	0	0	0	0	0	0	0	0	0	0	0	0
72	0	0	0	0	0	0	0	0	0	0	0	0	0	0	0	0	0	0
76	0	0	0	0	0	0	0	0	0	0	0	0	0	0	0	0	0	0
80	0	0	0	0	0	0	0	0	0	0	0	0	0	0	0	0	0	0
84	0	0	0	0	0	0	0	0	0	0	0	0	0	0	0	0	0	0
88	0	0	0	0	0	0	0	0	0	0	0	0	0	0	0	0	0	0
Итого деревьев.	0	64	33	0	11	0	0	0	0	21	0	0	16	0	0	0	145	33
%	0	44	23	0	8	0	0	0	0	14	0	0	11	0	0	0	100	33

Ведомость перечета деревьев назначенных в рубку

ВРЕМЕННАЯ ПРОБНАЯ ПЛОЩАДЬ № 2

Субъект Российской Федерации

Иркутская область

Лесничество (лесопарк)

Шелеховское

Квартал

135

Выдел

8

Площадь 6.5 га,

Номер очага вредных организмов

Размер пробной площади

1

га.

Таксационная характеристика:

тип леса

брзм

состав

5С2К2П1Л

возраст

180

бонитет

3

полнота

0.5

запас на га

210

возобновление

подрост поврежден лесным пожаром

Время и причина ослабления лесного насаждения:

насаждение повреждено низовым устойчивым пожаром в 2012 году нагар по высоте ствола 1-2 метра ожог корневой шейки, на усыхающих деревьях поселения стволовых вредителей, на кедре в нижней части ствола смолотечение, сухостойная и ветровая древесина отработана усачами. Крона ажурная хвоя матовая нижние ветви засохли, прирост уменьшен на половину. Подсушивание луба 2/4 окружности ствола.

Тип очага вредных организмов: эпизодический, хронический (подчеркнуть)

Фаза развития очага вредных организмов: начальная, нарастания численности, собственно вспышка, кризис (почеркнуть)

Состояние лесного насаждения, намечаемые мероприятия:

**Насаждение с нарушенной устойчивостью.
Намечается проведение выборочной санитарной рубки.
Средняя категория состояния: 3,15**

Исполнитель работ по проведению лесопатологического обследования:

ФИО

Армушко А.В.

Подпись

Дата составления документа

30.08.2017

Телефон

89041169912

ВЕДОМОСТЬ ПЕРЕЧЕТА ДЕРЕВЬЕВ

Порода: сосна

Ступени толщины, см	Количество деревьев по категориям состояния, шт																Всего деревьев по ступеням толщины	
	I	II	III	IV		V		VI			Ветровал, бурелом			аварийные деревья			шт.	в т.ч. подлежа т рубке
				НЗ	З	НЗ	З	НЗ	З	О	НЗ	З	О	НЗ	З	О		
1	2	3	4	5	6	7	8	9	10	11	12	13	14	15	16	17	18	19
8	0	0	0	0	0	0	0	0	0	0	0	0	0	0	0	0	0	0
12	0	0	0	0	0	0	0	0	0	0	0	0	0	0	0	0	0	0
16	0	0	0	0	0	0	0	0	0	0	0	0	0	0	0	0	0	0
20	0	0	0	0	0	0	0	0	0	0	0	0	0	0	0	0	0	0
24	0	0	0	0	0	0	0	0	0	0	0	0	0	0	0	0	0	0
28	0	5	8	1	0	0	0	0	0	0	0	0	0	0	0	0	14	7
32	0	8	6	1	0	0	0	0	0	2	0	0	1	0	0	0	18	22
36	0	10	4	2	0	0	0	0	0	1	0	0	1	0	0	0	18	22
40	0	8	6	1	0	0	0	0	0	2	0	0	1	0	0	0	18	22
44	0	4	5	1	0	0	0	0	0	0	0	0	0	0	0	0	10	10
48	0	0	0	0	0	0	0	0	0	0	0	0	0	0	0	0	0	0
52	0	0	0	0	0	0	0	0	0	0	0	0	0	0	0	0	0	0
56	0	0	0	0	0	0	0	0	0	0	0	0	0	0	0	0	0	0
60	0	0	0	0	0	0	0	0	0	0	0	0	0	0	0	0	0	0
64	0	0	0	0	0	0	0	0	0	0	0	0	0	0	0	0	0	0
68	0	0	0	0	0	0	0	0	0	0	0	0	0	0	0	0	0	0
72	0	0	0	0	0	0	0	0	0	0	0	0	0	0	0	0	0	0
76	0	0	0	0	0	0	0	0	0	0	0	0	0	0	0	0	0	0
80	0	0	0	0	0	0	0	0	0	0	0	0	0	0	0	0	0	0
Итого деревьев.	0	35	29	6	0	0	0	0	0	5	0	0	3	0	0	0	78	18
%	0	45	37	8	0	0	0	0	0	6	0	0	4	0	0	0	100	18

Порода: Лиственница

Ступени толщины, см	Количество деревьев по категориям состояния, шт																Всего деревьев по ступеням толщины	
	I	II	III	IV		V		VI			Ветровал, бурелом			аварийные деревья			шт.	в т.ч. подлежа т рубке
				НЗ	З	НЗ	З	НЗ	З	О	НЗ	З	О	НЗ	З	О		
1	2	3	4	5	6	7	8	9	10	11	12	13	14	15	16	17	18	19
8	0	0	0	0	0	0	0	0	0	0	0	0	0	0	0	0	0	0
12	0	0	0	0	0	0	0	0	0	0	0	0	0	0	0	0	0	0
16	0	0	0	0	0	0	0	0	0	0	0	0	0	0	0	0	0	0
20	0	0	0	0	0	0	0	0	0	0	0	0	0	0	0	0	0	0
24	0	0	0	0	0	0	0	0	0	0	0	0	0	0	0	0	0	0
28	0	0	0	0	0	0	0	0	0	0	0	0	0	0	0	0	0	0
32	0	1	2	0	0	0	0	0	0	0	0	0	0	0	0	0	3	0
36	0	2	2	0	0	0	0	0	0	1	0	0	0	0	0	0	5	20
40	0	3	2	0	0	0	0	0	0	1	0	0	0	0	0	0	6	17
44	0	0	0	0	0	0	0	0	0	0	0	0	0	0	0	0	0	0
48	0	0	0	0	0	0	0	0	0	0	0	0	0	0	0	0	0	0
52	0	0	0	0	0	0	0	0	0	0	0	0	0	0	0	0	0	0
56	0	0	0	0	0	0	0	0	0	0	0	0	0	0	0	0	0	0
60	0	0	0	0	0	0	0	0	0	0	0	0	0	0	0	0	0	0
64	0	0	0	0	0	0	0	0	0	0	0	0	0	0	0	0	0	0
68	0	0	0	0	0	0	0	0	0	0	0	0	0	0	0	0	0	0
72	0	0	0	0	0	0	0	0	0	0	0	0	0	0	0	0	0	0
76	0	0	0	0	0	0	0	0	0	0	0	0	0	0	0	0	0	0
80	0	0	0	0	0	0	0	0	0	0	0	0	0	0	0	0	0	0
Итого деревьев.	0	6	6	0	0	0	0	0	0	2	0	0	0	0	0	0	14	14
%	0	43	43	0	0	0	0	0	0	14	0	0	0	0	0	0	100	14

Порода: Кедр

Ступени толщины, см	Количество деревьев по категориям состояния, шт																Всего деревьев по ступеням толщины	
	I	II	III	IV		V		VI			Ветровал, бурелом			аварийные деревья			шт.	т.ч. подлежа т рубке, %
				НЗ	З	НЗ	З	НЗ	З	О	НЗ	З	О	НЗ	З	О		
1	2	3	4	5	6	7	8	9	10	11	12	13	14	15	16	17	18	19
8	0	0	0	0	0	0	0	0	0	0	0	0	0	0	0	0	0	0
12	0	0	0	0	0	0	0	0	0	0	0	0	0	0	0	0	0	0
16	0	0	0	0	0	0	0	0	0	0	0	0	0	0	0	0	0	0
20	0	0	0	0	0	0	0	0	0	0	0	0	0	0	0	0	0	0
24	0	3	2	0	2	0	0	0	0	5	0	0	3	0	0	0	15	67
28	0	5	4	0	0	0	0	0	0	4	0	0	1	0	0	0	14	36
32	0	1	2	0	1	0	0	0	0	2	0	0	2	0	0	0	8	63
36	0	2	3	0	1	0	0	0	0	3	0	0	2	0	0	0	11	55
40	0	0	0	0	0	0	0	0	0	0	0	0	0	0	0	0	0	0
44	0	0	0	0	0	0	0	0	0	0	0	0	0	0	0	0	0	0
48	0	0	0	0	0	0	0	0	0	0	0	0	0	0	0	0	0	0
52	0	0	0	0	0	0	0	0	0	0	0	0	0	0	0	0	0	0
56	0	0	0	0	0	0	0	0	0	0	0	0	0	0	0	0	0	0
60	0	0	0	0	0	0	0	0	0	0	0	0	0	0	0	0	0	0
64	0	0	0	0	0	0	0	0	0	0	0	0	0	0	0	0	0	0
68	0	0	0	0	0	0	0	0	0	0	0	0	0	0	0	0	0	0
72	0	0	0	0	0	0	0	0	0	0	0	0	0	0	0	0	0	0
76	0	0	0	0	0	0	0	0	0	0	0	0	0	0	0	0	0	0
80	0	0	0	0	0	0	0	0	0	0	0	0	0	0	0	0	0	0
84	0	0	0	0	0	0	0	0	0	0	0	0	0	0	0	0	0	0
88	0	0	0	0	0	0	0	0	0	0	0	0	0	0	0	0	0	0
Итого деревьев.	0	11	11	0	4	0	0	0	0	14	0	0	8	0	0	0	48	54
%	0	23	23	0	8	0	0	0	0	29	0	0	17	0	0	0	100	54

Порода: Пихта

Ступени толщины, см	Количество деревьев по категориям состояния, шт															Всего деревьев по ступеням толщины		
	I	II	III	IV		V		VI			Ветровал, бурелом			аварийные деревья			шт.	т.ч. подлеж ят рубке
				НЗ	З	НЗ	З	НЗ	З	О	НЗ	З	О	НЗ	З	О		
	2	3	4	5	6	7	8	9	10	11	12	13	14	15	16	17	18	19
1	0	0	0	0	0	0	0	0	0	0	0	0	0	0	0	0	0	0
8	0	0	0	0	0	0	0	0	0	0	0	0	0	0	0	0	0	0
12	0	0	0	0	0	0	0	0	0	0	0	0	0	0	0	0	0	0
16	0	0	0	0	0	0	0	0	0	0	0	0	0	0	0	0	0	0
20	0	8	9	0	2	0	2	0	0	4	0	0	2	0	0	0	25	32
24	0	10	8	0	3	0	3	0	0	6	0	0	4	0	0	0	31	42
28	0	5	6	0	2	0	2	0	0	7	0	0	1	0	0	0	21	48
32	0	0	0	0	0	0	0	0	0	0	0	0	0	0	0	0	0	0
36	0	0	0	0	0	0	0	0	0	0	0	0	0	0	0	0	0	0
40	0	0	0	0	0	0	0	0	0	0	0	0	0	0	0	0	0	0
44	0	0	0	0	0	0	0	0	0	0	0	0	0	0	0	0	0	0
48	0	0	0	0	0	0	0	0	0	0	0	0	0	0	0	0	0	0
Итого деревьев,	0	23	23	0	7	0	7	0	0	17	0	0	7	0	0	0	77	40
%	0	30	30	0	9	0	9	0	0	22	0	0	9	0	0	0	100	40

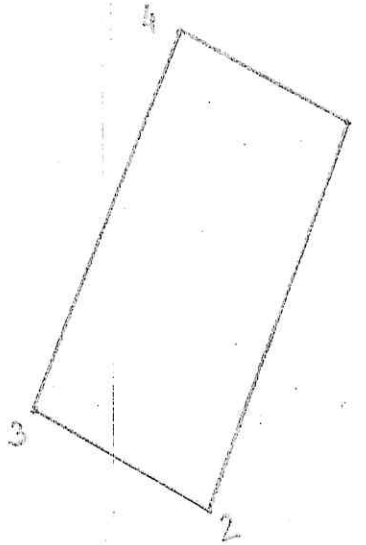
Порода: Итого по выдел

Ступени толщины, см	Количество деревьев по категориям состояния, шт																Всего деревьев по ступеням толщины	
	I	II	III	IV		V		VI			Ветровал, бурелом			аварийные деревья			шт.	в т.ч. подлежа т рубке, %
				НЗ	З	НЗ	З	НЗ	З	О	НЗ	З	О	НЗ	З	О		
1	2	3	4	5	6	7	8	9	10	11	12	13	14	15	16	17	18	19
8	0	0	0	0	0	0	0	0	0	0	0	0	0	0	0	0	0	0
12	0	0	0	0	0	0	0	0	0	0	0	0	0	0	0	0	0	0
16	0	0	0	0	0	0	0	0	0	0	0	0	0	0	0	0	0	0
20	0	8	9	0	2	0	0	0	0	4	0	0	2	0	0	0	25	32
24	0	13	10	0	5	0	0	0	0	11	0	0	7	0	0	0	46	50
28	0	15	18	1	2	0	0	0	0	11	0	0	2	0	0	0	49	33
32	0	10	10	1	1	0	0	0	0	4	0	0	3	0	0	0	29	31
36	0	14	9	2	1	0	0	0	0	5	0	0	3	0	0	0	34	32
40	0	11	8	1	0	0	0	0	0	3	0	0	1	0	0	0	24	21
44	0	4	5	1	0	0	0	0	0	0	0	0	0	0	0	0	10	10
48	0	0	0	0	0	0	0	0	0	0	0	0	0	0	0	0	0	0
52	0	0	0	0	0	0	0	0	0	0	0	0	0	0	0	0	0	0
56	0	0	0	0	0	0	0	0	0	0	0	0	0	0	0	0	0	0
60	0	0	0	0	0	0	0	0	0	0	0	0	0	0	0	0	0	0
64	0	0	0	0	0	0	0	0	0	0	0	0	0	0	0	0	0	0
68	0	0	0	0	0	0	0	0	0	0	0	0	0	0	0	0	0	0
72	0	0	0	0	0	0	0	0	0	0	0	0	0	0	0	0	0	0
76	0	0	0	0	0	0	0	0	0	0	0	0	0	0	0	0	0	0
80	0	0	0	0	0	0	0	0	0	0	0	0	0	0	0	0	0	0
84	0	0	0	0	0	0	0	0	0	0	0	0	0	0	0	0	0	0
88	0	0	0	0	0	0	0	0	0	0	0	0	0	0	0	0	0	0
Итого деревьев.	0	75	69	6	11	0	0	0	0	38	0	0	18	0	0	0	217	34
%	0	35	32	3	5	0	0	0	0	17	0	0	8	0	0	0	100	33

Абрис участка

ТО МЛК Иркутской области по Шелеховскому лесничеству
Шелеховское уч. лесничество, Шаманская дача квартал 135 выд.3,8


Масштаб 1:10000




№ выдела	ленты (круговой площадки) перечета				
	№ ленты (площадки)	длина, м	ширина, м	радиус, м	площадь, га
3	пп 1	100	100		1
8	пп 2	100	100		1

№ точек	координаты		румбы линий	длина, м
1-2	51.59.49.3	103.30.41.9	ЮЗ:22	560
2-3	51.59.32.5	103.30.30.7	СЗ:60	270
3-4	51.59.36.9	103.30.18.4	СВ:22	560
4-1	51.59.53.7	103.30.29.4	ЮВ:60	270

Условные обозначения:

 - площадь отвода

Исполнитель работ по проведению лесопатологического обследования:

ФИО Армушко А.В. Подпись 

Дата составления документа

30.08.2017