

Форма

УТВЕРЖДАЮ:

Должность зам. начальника

Ф.И.О. Шульманов К.А.

Дата 14.11.17

Акт

лесопатологического обследования N 62-30-09/17
лесных насаждений Чунского лесничества (лесопарка)
Иркутской области (субъект Российской Федерации)

Способ лесопатологического обследования: 1. Визуальный

2. Инструментальный

Место проведения

Участковое лесничество	Урочище (дача)	Квартал (кварталы)	Выдел (выделы)	Площадь, га
Выдринское	Модышевская	179	5	31,2
Выдринское	Модышевская	179	9	19,4
Выдринское	Модышевская	179	10	79,8

Лесопатологическое обследование проведено на общей площади 130,4 га.

2. Инструментальное обследование лесного участка.

2.1. Фактическая таксационная характеристика лесного насаждения соответствует (не соответствует) (нужное подчеркнуть) таксационному описанию. Причины несоответствия: кв. 179 выд. 5, 9, 10 давний срок лесоустройства

Ведомость лесных участков с выявленными несоответствиями таксационным описаниям приведена в приложении 1 к Акту.

2.2. Состояние насаждений: с нарушенной устойчивостью

с утраченной устойчивостью

причины повреждения:
болезни леса

Заселено (отработано) стволовыми вредителями:

Вид вредителя	Порода	Встречаемость (% заселенных деревьев)	Степень заселения лесного насаждения (слабая, средняя, сильная)
черный сосновый усач	С, Л	15	слабая
березовый заболонник	Б	15	слабая
большой черный пихтовый усач	П	10	
чёрный еловый малый усач	Е	10	
большой сосновый лубоед	С	10	

Повреждено огнем:

Вид пожара	Порода	Состояние корневых лап		Состояние корневой шейки		Подсушивание луба	
		процент поврежденных огнем корней	процент деревьев с данным повреждением	ожог корневой шейки по окружности (1/4; 2/4; 3/4; более 3/4)	процент деревьев с данным повреждением	по окружности (1/4; 2/4; 3/4; более 3/4)	процент деревьев с данным повреждением

Поражено болезнями:

Вид болезни	Порода	Встречаемость (% пораженных деревьев)	Степень поражения лесного насаждения (слабая, средняя, сильная)
Смоляной рак	С	15	слабая
Трутовик настоящий	Б	10	слабая
Сосновая губка	С, Л	10	слабая
Рак ржавчинный пихты	П	15	слабая
Трутовик окаймленный	Л, Е	12	слабая

2.3. кв. 179 выд. 5. Выборке подлежит 100 % деревьев,

в том числе:

ослабленных 11 % (причины назначения) наличие плодовых тел, язв и трещин;

сильно ослабленных 5 % (причины назначения) наличие плодовых тел, язв и трещин;

усыхающих 1 % (причины назначения) наличие плодовых тел, язв и трещин;

свежего сухостоя 1 %;

в том числе: свежего ветровала _____ %;

свежего бурелома _____ %;

старого ветровала 5 %;

в том числе: старого бурелома _____ %;

старого сухостоя 6 %;

аварийных _____ %.

кв. 179 выд. 9. Выборке подлежит 100 % деревьев,

в том числе:

ослабленных 4 % (причины назначения) наличие плодовых тел, язв и трещин;

сильно ослабленных 5 % (причины назначения) наличие плодовых тел, язв и трещин;

усыхающих 5 % (причины назначения) наличие плодовых тел, язв и трещин;

свежего сухостоя _____ %;

в том числе: свежего ветровала _____ %;

свежего бурелома _____ %;

старого ветровала 6 %;

в том числе: старого бурелома _____ %;

старого сухостоя 6 %;

аварийных _____ %.

кв. 179 выд. 10. Выборке подлежит 100 % деревьев,

в том числе:

ослабленных 11 % (причины назначения) наличие плодовых тел, язв и трещин;

сильно ослабленных 4 % (причины назначения) наличие плодовых тел, язв и трещин;

усыхающих 3 % (причины назначения) наличие плодовых тел, язв и трещин;

свежего сухостоя _____ %;

в том числе: свежего ветровала _____ %;

свежего бурелома 1 %;

старого ветровала 8 %;

в том числе: старого бурелома _____ %;

старого сухостоя 12 %;

аварийных _____ %.

2.4. Полнота лесного насаждения после уборки деревьев, подлежащих рубке, составит выд. 5 0,28 , выд. 9 0,29 , выд. 10 0,29 .

Критическая полнота для данной категории лесных насаждений составляет кв. 179 выд. 5, 10 - 0,3 , кв. 179 выд 9 - 0,5 .

ЗАКЛЮЧЕНИЕ

С целью предотвращения негативных процессов или снижения ущерба от их воздействия назначено:

Участков ое лесничество	Урочище (дача)	Квартал	Выдел	Площадь, выдела, га	Вид мероприятия	Площадь, мероприятия, га	Порода	Запас на выдел, куб. м	Крайние сроки проведения
Выдринское	Модышевская	179	5	97	ССР	31,2	Б	4680	3-4 кв. 2017
Выдринское	Модышевская	179	9	25	ССР	19,4	Е	3298	3-4 кв. 2017
Выдринское	Модышевская	179	10	112	ССР	79,8	С	17556	3-4 кв. 2017

Ведомость перечета деревьев, назначенных в рубку, и абрис лесного участка прилагаются (приложение 2 и 3 к Акту).

Меры по обеспечению возобновления:

Содействие естественному возобновлению

Мероприятия, необходимые для предупреждения повреждения или поражения смежных насаждений:

В прилегающих насаждениях рекомендуется проводить текущие лесопатологические обследования.

Сведения для расчета степени повреждения:
год образования старого сухостоя 2010 ;
основная причина повреждения болезни леса.

Дата проведения обследований 5.08.2017.


Исполнитель работ по проведению лесопатологического обследования:

ФИО Ласков А.С. Подпись _____

Приложение 1
к акту лесопатологического обследования

Ведомость лесных участков с выявленными несоответствия таксационным описаниям

Источник данных	Год проведения лесосурейтинга	Номер квартала	Номер выдела	Площадь выдела, га	Целевое назначение лесов	Категория защитных лесов	Номер лесопатологического выдела	Площадь лесопатологического выдела, га	Таксационная характеристика										Заложено пробных площадей				
									состав	попада	возраст, лет	средняя высота, м	средний диаметр, см	тип леса	тип условий произрастания	полнота	бонитет	Запас, куб. м/га	количество, шт	общая площадь, га			
ТО	1991	179	5	97	Э	-	1	31,2	9Б 1С	Б С	55 120	16 18	14 20	БРТВ	-	0,8	3	130					
Ф	2017								6Б 3ОС 1С	Б ОС С	95 95 130	23 23 23	32 40 36	БРТВ	-	0,5	2	150		2	1,0		
ТО	1991	179	9	25	Э	-	1	19,4	4Е 2П 4Б	Е П Б	100 18 19	19 20 20	22 20 20	ЕПР	-	0,6	4	160					
Ф	2017								4Е 2П 4Б	Е П Б	130 130 85	21 21 21	28 24 28	ЕПР	-	0,5	4	170		1	0,5		
ТО	1991	179	10	11 2	Э	-	1	79,8	4С 3Л 3Б	С Л Б	55	16	20	СРТ	-	0,8	2	200					
Ф	2017								4С 3Л 3Б	С Л Б	110 110 80	23 26 22	36 36 28	СРТ	-	0,6	3	220		4	2,6		
ИТОГО								130,4												7	4,1		

Примечание:
 ТО- таксационные описания
 Ф- фактическая характеристика лесного насаждения
 Исполнитель работ по проведению лесопатологического обследования:
 ФИО Ласков А.С. Подпись 

Результаты проведения лесопатологического обследования лесных насаждений за август 2017г.

Субъект Российской Федерации: Иркутская область, Лесничество (лесопарк) Чунское
Участковое лесничество Выдринское Дача Мольшевская Дата 6.08.17

Номер квартала	Номер выдела	Площадь выдела, га	Целевое назначение лесов	Категория защитных лесов	Номер лесопатологического выдела	Площадь лесопатологического выдела, га	Таксационная характеристика								Число деревьев на проб. шт.	Распределение деревьев по категориям состояния, % от запаса										Признаки повреждения деревьев	Доля поврежденных деревьев, %	Причина ослабления повреждения	Подожгит рубки, %	Назначенные мероприятия				
							состав*	порода*	возраст*	средняя высота, м	средний диаметр, см	тип леса	полнота*	донит*		запас*, км/га	без признаков ослабления	ослабленные	сильно ослабленные	ухажившие	свежий сухостой	старый ветровал	свежий ветровал	старый ветровал	свежий дыром					старый дыром	аварийные деревья	Площадь, га	вид	
1	2	3	4	5	6	7	8	9	10	11	12	13	14	15	16	17	18	19	20	21	22	23	24	25	26	27	28	29	30	31	32	33	34	
179	5	97	экспл.	-	1		6Б	Б	95	23	32	БРТВ	0,5	2	150	68	53	26	9	2	5			5			613	613	355	355	47	ССР	31,2	
							30С	ОС	95	23	40					33	67	5	11		14			3			801	801	355	355	33			
						31,2	1С	С	130	23	36					9	45	17	17					21			801	801	371	371	55			
	ИТОГО по кв. 1															110	57	18	10	1	8			6				801	801	355	355	43		
179	5	97	экспл.	-	1		6Б	Б	95	23	32	БРТВ	0,5	2	150	59	62	11	8		5			7			613	613	336	336	38			
							30С	ОС	95	23	40					22	72				9			19			801	801	355	355	28			
							1С	С	130	23	36					25	32	37			20			11			801	801	352	352	68			
	ИТОГО по кв. 2															106	53	18	4		3	12		10			806	806	371	371	47			
	ИТОГО по выделу															216	55	18	7	1	1	10		8				801	801	357	357	45		
179	9	25	экспл.	-	1	19,4	4Е	Е	130	21	28	ЕПР	0,5	4	170	67	38	30	6	5	11		10				613	613	347	347	45	ССР	19,4	
																											206	206	821	821	45			
																											209	209	821	821	27			

Ведомость перечета деревьев назначенных в рубку

ВРЕМЕННАЯ ПРОБНАЯ ПЛОЩАДЬ № 1

Субъект Российской Федерации Иркутская область

Лесничество (лесопарк) Чунское Квартал 179 Выдел 5

Площадь 31,2 га.

Номер очага вредных организмов _____ Размер пробной площади 0,5 га.

Таксационная характеристика:

тип леса	<u>БРТВ</u>	состав	<u>6БЗОС1С</u>	возраст	<u>95</u>	бонитет	<u>2</u>
полнота	<u>0,5</u>	запас на га	<u>150</u>	возобновление	<u>7С2Е1П (20) 3 м, 7 тыс.шт/га</u>		

Время и причина ослабления лесного насаждения:

Старые и ослабленные березы частично заселены и отработаны заболонником березовым (Scolytus ratzeburgi Jans.). На сухостойной и ветровальной березе плодовые тела настоящего трутовика. На сухостойной и ветровальной осине плодовые тела ложного трутовика. Выявлен обрыв корней и вывал деревьев при ветровале.

Тип очага вредных организмов: эпизодический, хронический (подчеркнуть)

Фаза развития очага вредных организмов: начальная, нарастания численности, собственно вспышка, кризис (подчеркнуть)

Состояние лесного насаждения, намечаемые мероприятия:

Насаждение с нарушенной устойчивостью.
Намечается проведение сплошной санитарной рубки.
Средняя категория состояния: 2,0

Исполнитель работ по проведению лесопатологического обследования:

ФИО Ласков А.С.

Подпись _____



Дата составления документа

06.08.2017

Телефон

89148816597

ВЕДОМОСТЬ ПЕРЕЧЕТА ДЕРЕВЬЕВ

Порода: сосна

Ступени толщины, см	Количество деревьев по категориям состояния, шт																Всего деревьев по ступеням толщины	
	I	II	III	IV		V		VI			Ветровал, бурелом			аварийные деревья			шт.	в т.ч. подлеж ат рубке
				НЗ	З	НЗ	З	НЗ	З	О	НЗ	З	О	НЗ	З	О		
1	2	3	4	5	6	7	8	9	10	11	12	13	14	15	16	17	18	19
8	0	0	0	0	0	0	0	0	0	0	0	0	0	0	0	0	0	0
12	0	0	0	0	0	0	0	0	0	0	0	0	0	0	0	0	0	0
16	0	0	0	0	0	0	0	0	0	0	0	0	0	0	0	0	0	0
20	1	0	0	0	0	0	0	0	0	0	0	0	0	0	0	0	0	0
24	3	0	0	0	0	0	0	0	0	0	0	0	0	0	0	0	1	0
28	2	0	0	0	0	0	0	0	0	0	0	0	0	0	0	0	3	0
32	0	0	0	0	0	0	0	0	0	0	0	0	0	0	0	0	2	0
36	0	1	1	0	0	0	0	0	0	0	0	0	0	0	0	0	0	0
40	0	0	0	0	0	0	0	0	0	0	0	0	1	0	0	0	2	100
44	0	0	0	0	0	0	0	0	0	0	0	0	0	0	0	0	1	100
48	0	0	0	0	0	0	0	0	0	0	0	0	0	0	0	0	0	0
52	0	0	0	0	0	0	0	0	0	0	0	0	0	0	0	0	0	0
56	0	0	0	0	0	0	0	0	0	0	0	0	0	0	0	0	0	0
60	0	0	0	0	0	0	0	0	0	0	0	0	0	0	0	0	0	0
64	0	0	0	0	0	0	0	0	0	0	0	0	0	0	0	0	0	0
68	0	0	0	0	0	0	0	0	0	0	0	0	0	0	0	0	0	0
72	0	0	0	0	0	0	0	0	0	0	0	0	0	0	0	0	0	0
76	0	0	0	0	0	0	0	0	0	0	0	0	0	0	0	0	0	0
80	0	0	0	0	0	0	0	0	0	0	0	0	0	0	0	0	0	0
Итого деревьев.	6	1	1	0	0	0	0	0	0	0	0	0	1	0	0	0	9	33
%	67	11	11	0	0	0	0	0	0	0	0	0	11	0	0	0	100	33

Порода: Береза

Ступени толщины, см	Количество деревьев по категориям состояния, шт																Всего деревьев по ступеням толщины	
	I	II	III	IV		V		VI			Ветровал, бурелом			аварийные деревья			шт.	в т.ч. подлеж ат рубке
				НЗ	З	НЗ	З	НЗ	З	О	НЗ	З	О	НЗ	З	О		
1	2	3	4	5	6	7	8	9	10	11	12	13	14	15	16	17	18	19
8	0	0	0	0	0	0	0	0	0	0	0	0	0	0	0	0	0	0
12	0	0	0	0	0	0	0	0	0	0	0	0	0	0	0	0	0	0
16	0	0	0	0	0	0	0	0	0	0	0	0	0	0	0	0	0	0
20	12	0	0	0	0	0	0	0	0	0	0	0	0	0	0	0	12	0
24	17	0	0	0	0	0	0	0	0	0	0	0	0	0	0	0	17	0
28	18	0	1	0	1	0	0	0	0	0	0	0	2	0	0	0	22	18
32	0	5	0	0	0	0	0	0	0	0	0	0	1	0	0	0	6	100
36	0	6	3	0	0	0	0	0	0	2	0	0	0	0	0	0	11	100
40	0	0	0	0	0	0	0	0	0	0	0	0	0	0	0	0	0	0
44	0	0	0	0	0	0	0	0	0	0	0	0	0	0	0	0	0	0
48	0	0	0	0	0	0	0	0	0	0	0	0	0	0	0	0	0	0
52	0	0	0	0	0	0	0	0	0	0	0	0	0	0	0	0	0	0
56	0	0	0	0	0	0	0	0	0	0	0	0	0	0	0	0	0	0
60	0	0	0	0	0	0	0	0	0	0	0	0	0	0	0	0	0	0
Итого деревьев.	47	11	4	0	1	0	0	0	0	2	0	0	3	0	0	0	68	31
%	69	16	6	0	2	0	0	0	0	3	0	0	4	0	0	0	100	31.00

Порода: Осина

Ступени толщины, см	Количество деревьев по категориям состояния, шт																Всего деревьев по ступеням толщины	
	I	II	III	IV		V		VI			Ветровал, бурелом			аварийные деревья			шт.	в т.ч. подлеж ат рубке
				НЗ	З	НЗ	З	НЗ	З	О	НЗ	З	О	НЗ	З	О		
1	2	3	4	5	6	7	8	9	10	11	12	13	14	15	16	17	18	19
8	0	0	0	0	0	0	0	0	0	0	0	0	0	0	0	0	0	0
12	0	0	0	0	0	0	0	0	0	0	0	0	0	0	0	0	0	0
16	0	0	0	0	0	0	0	0	0	0	0	0	0	0	0	0	0	0
20	0	0	0	0	0	0	0	0	0	0	0	0	0	0	0	0	0	0
24	5	0	0	0	0	0	0	0	0	2	0	0	0	0	0	0	0	0
28	12	0	0	0	0	0	0	0	0	0	0	0	0	0	0	0	7	29
32	8	0	0	0	0	0	0	0	0	0	0	0	1	0	0	0	12	0
36	0	0	0	0	0	0	0	0	0	0	0	0	0	0	0	0	9	11
40	0	1	2	0	0	0	0	0	0	0	0	0	0	0	0	0	0	0
44	0	0	0	0	0	0	0	0	0	2	0	0	0	0	0	0	5	100
48	0	0	0	0	0	0	0	0	0	0	0	0	0	0	0	0	0	0
52	0	0	0	0	0	0	0	0	0	0	0	0	0	0	0	0	0	0
56	0	0	0	0	0	0	0	0	0	0	0	0	0	0	0	0	0	0
60	0	0	0	0	0	0	0	0	0	0	0	0	0	0	0	0	0	0
Итого деревьев.	25	1	2	0	0	0	0	0	0	4	0	0	1	0	0	0	33	24
%	76	3	6	0	0	0	0	0	0	12	0	0	3	0	0	0	100	24

Порода: Итого по выделу

Ступени толщины, см	Количество деревьев по категориям состояния, шт																Всего деревьев по ступеням толщины	
	I	II	III	IV		V		VI			Ветровал, бурелом			аварийные деревья			шт.	в т.ч. подлеж ат рубке
				НЗ	З	НЗ	З	НЗ	З	О	НЗ	З	О	НЗ	З	О		
1	2	3	4	5	6	7	8	9	10	11	12	13	14	15	16	17	18	19
8	0	0	0	0	0	0	0	0	0	0	0	0	0	0	0	0	0	0
12	0	0	0	0	0	0	0	0	0	0	0	0	0	0	0	0	0	0
16	0	0	0	0	0	0	0	0	0	0	0	0	0	0	0	0	0	0
20	13	0	0	0	0	0	0	0	0	0	0	0	0	0	0	0	13	0
24	25	0	0	0	0	0	0	0	0	2	0	0	0	0	0	0	27	8
28	32	0	1	0	1	0	0	0	0	0	0	0	2	0	0	0	36	11
32	8	5	0	0	0	0	0	0	0	2	0	0	2	0	0	0	15	47
36	0	7	4	0	0	0	0	0	0	2	0	0	0	0	0	0	13	100
40	0	1	2	0	0	0	0	0	0	2	0	0	1	0	0	0	6	100
44	0	0	0	0	0	0	0	0	0	0	0	0	0	0	0	0	0	0
48	0	0	0	0	0	0	0	0	0	0	0	0	0	0	0	0	0	0
52	0	0	0	0	0	0	0	0	0	0	0	0	0	0	0	0	0	0
56	0	0	0	0	0	0	0	0	0	0	0	0	0	0	0	0	0	0
60	0	0	0	0	0	0	0	0	0	0	0	0	0	0	0	0	0	0
64	0	0	0	0	0	0	0	0	0	0	0	0	0	0	0	0	0	0
68	0	0	0	0	0	0	0	0	0	0	0	0	0	0	0	0	0	0
72	0	0	0	0	0	0	0	0	0	0	0	0	0	0	0	0	0	0
76	0	0	0	0	0	0	0	0	0	0	0	0	0	0	0	0	0	0
80	0	0	0	0	0	0	0	0	0	0	0	0	0	0	0	0	0	0
84	0	0	0	0	0	0	0	0	0	0	0	0	0	0	0	0	0	0
88	0	0	0	0	0	0	0	0	0	0	0	0	0	0	0	0	0	0
Итого деревьев.	78	13	7	0	1	0	0	0	0	6	0	0	5	0	0	0	110	29
%	71	12	6	0	1	0	0	0	0	5	0	0	5	0	0	0	100	29

Примечание: НЗ-незаселенное, З-заселенное, О-отработано вредителями.

Ведомость перечета деревьев назначенных в рубку

ВРЕМЕННАЯ ПРОБНАЯ ПЛОЩАДЬ № 2

Субъект Российской Федерации

Иркутская область

Лесничество (лесопарк)

Чунское

Квартал

179

Выдел

5

Площадь 31,2 га,

Номер очага вредных организмов

Размер пробной площади

0,5

га.

Таксационная характеристика:

тип леса

БРТВ

состав

6Б3ОС1С

возраст

95

бонитет

2

полнота

0,5

запас на га

150

возобновление

7С2Е1П (20) 3 м, 7 тыс.шт/га

Время и причина ослабления лесного насаждения:

Старые и ослабленные березы частично заселены и отработаны заболонником березовым (Scolytus ratzeburgi Jans.). На сухостойной и ветровальной березе плодовые тела настоящего трутовика. На сухостойной и ветровальной осине плодовые тела ложного трутовика. Выявлен обрыв корней и вывал деревьев при ветровале.

Тип очага вредных организмов: эпизодический, хронический (подчеркнуть)

Фаза развития очага вредных организмов: начальная, нарастания численности, собственно вспышка, кризис (почеркнуть)

Состояние лесного насаждения, намечаемые мероприятия:

Насаждение с нарушенной устойчивостью.
Намечается проведение сплошной санитарной рубки.
Средняя категория состояния: 2,1

Исполнитель работ по проведению лесопатологического обследования:

ФИО

Ласков А.С.

Подпись



Дата составления документа

06.08.2017

Телефон

89148816597

Порода: Осина

Ступени толщины, см	Количество деревьев по категориям состояния, шт																Всего деревьев по ступеням толщины	
	I	II	III	IV		V		VI			Ветровал, бурелом			аварийные деревья			шт.	в т.ч. подлеж ат рубке
				НЗ	З	НЗ	З	НЗ	З	О	НЗ	З	О	НЗ	З	О		
1	2	3	4	5	6	7	8	9	10	11	12	13	14	15	16	17	18	19
8	0	0	0	0	0	0	0	0	0	0	0	0	0	0	0	0	0	0
12	0	0	0	0	0	0	0	0	0	0	0	0	0	0	0	0	0	0
16	0	0	0	0	0	0	0	0	0	0	0	0	0	0	0	0	0	0
20	4	0	0	0	0	0	0	0	0	0	0	0	0	0	0	0	0	0
24	15	0	0	0	0	0	0	0	0	0	0	0	0	0	0	0	4	0
28	0	0	0	0	0	0	0	0	0	0	0	0	0	0	0	0	15	0
32	0	0	0	0	0	0	0	0	0	0	0	0	0	0	0	0	0	0
36	0	0	0	0	0	0	0	0	0	0	0	0	0	0	0	0	0	0
40	0	0	0	0	0	0	0	0	0	0	1	0	0	2	0	0	3	100
44	0	0	0	0	0	0	0	0	0	0	0	0	0	0	0	0	0	0
48	0	0	0	0	0	0	0	0	0	0	0	0	0	0	0	0	0	0
52	0	0	0	0	0	0	0	0	0	0	0	0	0	0	0	0	0	0
56	0	0	0	0	0	0	0	0	0	0	0	0	0	0	0	0	0	0
60	0	0	0	0	0	0	0	0	0	0	0	0	0	0	0	0	0	0
Итого деревьев.	19	0	0	0	0	0	0	0	0	1	0	0	2	0	0	0	22	14
%	86	0	0	0	0	0	0	0	0	5	0	0	9	0	0	0	100	14

Порода: Итого по выделу

Ступени толщины, см	Количество деревьев по категориям состояния, шт																Всего деревьев по ступеням толщины	
	I	II	III	IV		V		VI			Ветровал, бурелом			аварийные деревья			шт.	в т.ч. подлеж ат рубке
				НЗ	З	НЗ	З	НЗ	З	О	НЗ	З	О	НЗ	З	О		
1	2	3	4	5	6	7	8	9	10	11	12	13	14	15	16	17	18	19
8	0	0	0	0	0	0	0	0	0	0	0	0	0	0	0	0	0	0
12	0	0	0	0	0	0	0	0	0	0	0	0	0	0	0	0	0	0
16	0	0	0	0	0	0	0	0	0	0	0	0	0	0	0	0	0	0
20	11	0	0	0	0	0	0	0	0	0	0	0	0	0	0	0	11	0
24	44	0	0	0	0	0	0	0	0	0	0	0	0	0	0	0	44	0
28	21	0	0	0	0	0	0	0	0	2	0	0	0	0	0	0	23	9
32	0	2	2	0	0	0	2	0	0	0	0	0	3	0	0	0	9	100
36	0	9	1	0	0	0	0	0	0	1	0	0	4	0	0	0	15	100
40	0	0	0	0	0	0	0	0	0	4	0	0	0	0	0	0	4	100
44	0	0	0	0	0	0	0	0	0	0	0	0	0	0	0	0	0	0
48	0	0	0	0	0	0	0	0	0	0	0	0	0	0	0	0	0	0
52	0	0	0	0	0	0	0	0	0	0	0	0	0	0	0	0	0	0
56	0	0	0	0	0	0	0	0	0	0	0	0	0	0	0	0	0	0
60	0	0	0	0	0	0	0	0	0	0	0	0	0	0	0	0	0	0
64	0	0	0	0	0	0	0	0	0	0	0	0	0	0	0	0	0	0
68	0	0	0	0	0	0	0	0	0	0	0	0	0	0	0	0	0	0
72	0	0	0	0	0	0	0	0	0	0	0	0	0	0	0	0	0	0
76	0	0	0	0	0	0	0	0	0	0	0	0	0	0	0	0	0	0
80	0	0	0	0	0	0	0	0	0	0	0	0	0	0	0	0	0	0
84	0	0	0	0	0	0	0	0	0	0	0	0	0	0	0	0	0	0
88	0	0	0	0	0	0	0	0	0	0	0	0	0	0	0	0	0	0
Итого деревьев.	76	11	3	0	0	0	2	0	0	7	0	0	7	0	0	0	106	28
%	72	10	3	0	0	0	2	0	0	7	0	0	6	0	0	0	100	28

Примечание: НЗ-незаселенное, З-заселенное, О-отработано вредителями.

Ведомость перечета деревьев назначенных в рубку

ВРЕМЕННАЯ ПРОБНАЯ ПЛОЩАДЬ № 3

Субъект Российской Федерации Иркутская область

Лесничество (лесопарк) Чунское Квартал 179 Выдел 9

Площадь 19,4 га,

Номер очага вредных организмов _____ Размер пробной площади 0,5 га.

Таксационная характеристика:

тип леса	<u>ЕПР</u>	состав	<u>4Е2П4Б</u>	возраст	<u>130</u>	бонитет	<u>4</u>
полнота	<u>0,5</u>	запас на га	<u>170</u>	возобновление	<u>7ЕЗП (25) 3,5 м, 7 тыс.шт./га</u>		

Время и причина ослабления лесного насаждения:

Кроны разреженные, хвоя светло-зеленая, матовая, нижние ветви засохли. На сухостойной и ветровальной пихте имеются вылетные отверстия большого черного пихтового усача на ели чёрного елового малого усача. Слом ствола пихты в районе ржавчинного рака, имеются плодовые тела окаймленного трутовика. На сухостойной и ветровальной березе плодовые тела настоящего трутовика. Выявлен обрыв корней и вывал деревьев при ветровале.

Тип очага вредных организмов: эпизодический, хронический (подчеркнуть)

Фаза развития очага вредных организмов: начальная, нарастания численности, собственно вспышка, кризис (подчеркнуть)

Состояние лесного насаждения, намечаемые мероприятия:

Насаждение с нарушенной устойчивостью.
Намечается проведение сплошной санитарной рубки.
Средняя категория состояния: 2,5

Исполнитель работ по проведению лесопатологического обследования:

ФИО Ласков А.С. Подпись _____



Дата составления документа 06.08.2017 Телефон 89148816597

ВЕДОМОСТЬ ПЕРЕЧЕТА ДЕРЕВЬЕВ

Порода: Береза

Ступени толщины, см	Количество деревьев по категориям состояния, шт																Всего деревьев по ступеням толщины	
	I	II	III	IV		V		VI			Ветровал, бурелом			аварийные деревья			шт.	в т.ч. подлежа т рубке
				НЗ	З	НЗ	З	НЗ	З	О	НЗ	З	О	НЗ	З	О		
1	2	3	4	5	6	7	8	9	10	11	12	13	14	15	16	17	18	19
8	0	0	0	0	0	0	0	0	0	0	0	0	0	0	0	0	0	0
12	0	0	0	0	0	0	0	0	0	0	0	0	0	0	0	0	0	0
16	18	0	0	0	0	0	0	0	0	0	0	0	0	0	0	0	18	0
20	27	6	4	0	0	0	0	0	0	0	0	0	2	0	0	0	39	5
24	0	12	0	0	0	0	0	0	0	4	0	0	0	0	0	0	16	25
28	0	0	0	0	8	0	0	0	0	2	0	0	1	0	0	0	11	100
32	0	0	0	0	0	0	0	0	0	1	0	0	3	0	0	0	4	100
36	0	0	0	0	0	0	0	0	0	0	0	0	0	0	0	0	0	0
40	0	0	0	0	0	0	0	0	0	0	0	0	0	0	0	0	0	0
44	0	0	0	0	0	0	0	0	0	0	0	0	0	0	0	0	0	0
48	0	0	0	0	0	0	0	0	0	0	0	0	0	0	0	0	0	0
52	0	0	0	0	0	0	0	0	0	0	0	0	0	0	0	0	0	0
56	0	0	0	0	0	0	0	0	0	0	0	0	0	0	0	0	0	0
60	0	0	0	0	0	0	0	0	0	0	0	0	0	0	0	0	0	0
Итого деревьев.	45	18	4	0	8	0	0	0	0	7	0	0	6	0	0	0	88	24
%	51	20	5	0	9	0	0	0	0	8	0	0	7	0	0	0	100	24,00

Порода: Пихта

Ступени толщины, см	Количество деревьев по категориям состояния, шт																Всего деревьев по ступеням толщины	
	I	II	III	IV		V		VI			Ветровал, бурелом			аварийные деревья			шт.	в т.ч. подлежа т рубке
				НЗ	З	НЗ	З	НЗ	З	О	НЗ	З	О	НЗ	З	О		
1	2	3	4	5	6	7	8	9	10	11	12	13	14	15	16	17	18	19
8	0	0	0	0	0	0	0	0	0	0	0	0	0	0	0	0	0	0
12	0	0	0	0	0	0	0	0	0	0	0	0	0	0	0	0	0	0
16	18	0	0	0	0	0	0	0	0	0	0	0	0	0	0	0	18	0
20	23	5	1	0	0	0	0	0	0	0	0	0	0	0	0	0	29	3
24	0	2	7	0	0	0	0	0	0	0	0	0	3	0	0	0	12	100
28	0	0	0	0	0	0	0	0	0	2	0	0	0	0	0	0	2	100
32	0	0	0	0	0	0	0	0	0	0	0	0	0	0	0	0	0	0
36	0	0	0	0	0	0	0	0	0	0	0	0	0	0	0	0	0	0
40	0	0	0	0	0	0	0	0	0	0	0	0	0	0	0	0	0	0
44	0	0	0	0	0	0	0	0	0	0	0	0	0	0	0	0	0	0
Итого деревьев.	41	7	8	0	0	0	0	0	0	2	0	0	3	0	0	0	61	25
%	67	11	13	0	0	0	0	0	0	4	0	0	5	0	0	0	100	25

Порода: Ель

Ступени толщины, см	Количество деревьев по категориям состояния, шт																Всего деревьев по ступеням толщины	
	I	II	III	IV		V		VI			Ветровал, бурелом			аварийные деревья			шт.	в т.ч. подлежа т рубке
				НЗ	З	НЗ	З	НЗ	З	О	НЗ	З	О	НЗ	З	О		
1	2	3	4	5	6	7	8	9	10	11	12	13	14	15	16	17	18	19
8	0	0	0	0	0	0	0	0	0	0	0	0	0	0	0	0	0	0
12	0	0	0	0	0	0	0	0	0	0	0	0	0	0	0	0	0	0
16	0	0	0	0	0	0	0	0	0	0	0	0	0	0	0	0	0	0
20	17	0	0	0	0	0	0	0	0	0	0	0	0	0	0	0	17	0
24	18	8	0	0	0	0	0	0	0	0	0	0	0	0	0	0	26	0
28	0	10	3	0	3	0	0	0	0	0	0	0	5	0	0	0	18	83
32	0	0	0	2	0	0	0	0	0	3	0	0	0	0	0	0	5	100
36	0	0	0	0	0	0	0	0	0	1	0	0	0	0	0	0	1	100
40	0	0	0	0	0	0	0	0	0	0	0	0	0	0	0	0	0	0
44	0	0	0	0	0	0	0	0	0	0	0	0	0	0	0	0	0	0
48	0	0	0	0	0	0	0	0	0	0	0	0	0	0	0	0	0	0
52	0	0	0	0	0	0	0	0	0	0	0	0	0	0	0	0	0	0
56	0	0	0	0	0	0	0	0	0	0	0	0	0	0	0	0	0	0
60	0	0	0	0	0	0	0	0	0	0	0	0	0	0	0	0	0	0
64	0	0	0	0	0	0	0	0	0	0	0	0	0	0	0	0	0	0
68	0	0	0	0	0	0	0	0	0	0	0	0	0	0	0	0	0	0
72	0	0	0	0	0	0	0	0	0	0	0	0	0	0	0	0	0	0
Итого деревьев.	35	18	3	2	3	0	0	0	0	4	0	0	5	0	0	0	67	31
%	52	27	4	3	4	0	0	0	0	6	0	0	8	0	0	0	100	31

Порода: Итого по выделу

Ступени толщины, см	Количество деревьев по категориям состояния, шт																Всего деревьев по ступеням толщины	
	I	II	III	IV		V		VI			Ветровал, бурелом			аварийные деревья			шт.	в т.ч. подлежа т рубке
				НЗ	З	НЗ	З	НЗ	З	О	НЗ	З	О	НЗ	З	О		
1	2	3	4	5	6	7	8	9	10	11	12	13	14	15	16	17	18	19
8	0	0	0	0	0	0	0	0	0	0	0	0	0	0	0	0	0	0
12	0	0	0	0	0	0	0	0	0	0	0	0	0	0	0	0	0	0
16	36	0	0	0	0	0	0	0	0	0	0	0	0	0	0	0	36	0
20	67	11	5	0	0	0	0	0	0	0	0	0	2	0	0	0	85	3
24	18	22	7	0	0	0	0	0	0	4	0	0	3	0	0	0	54	30
28	0	10	3	0	8	0	0	0	0	4	0	0	6	0	0	0	31	90
32	0	0	0	2	0	0	0	0	0	4	0	0	3	0	0	0	9	100
36	0	0	0	0	0	0	0	0	0	1	0	0	0	0	0	0	1	100
40	0	0	0	0	0	0	0	0	0	0	0	0	0	0	0	0	0	0
44	0	0	0	0	0	0	0	0	0	0	0	0	0	0	0	0	0	0
48	0	0	0	0	0	0	0	0	0	0	0	0	0	0	0	0	0	0
52	0	0	0	0	0	0	0	0	0	0	0	0	0	0	0	0	0	0
56	0	0	0	0	0	0	0	0	0	0	0	0	0	0	0	0	0	0
Итого деревьев.	121	43	15	2	8	0	0	0	0	13	0	0	14	0	0	0	216	26
%	56	20	7	1	4	0	0	0	0	6	0	0	6	0	0	0	100	26

Примечание: НЗ-незаселенное, З-заселенное, О-отработано вредителями.

Ведомость перечета деревьев назначенных в рубку

ВРЕМЕННАЯ ПРОБНАЯ ПЛОЩАДЬ № 4

Субъект Российской Федерации Иркутская область

Лесничество (лесопарк) Чунское Квартал 179 Выдел 10

Площадь 79,8 га,

Номер очага вредных организмов _____ Размер пробной площади 0,6 га.

Таксационная характеристика:

тип леса СРТ состав 4СЗЛЗБ возраст 110 бонитет 3

полнота 0,6 запас на га 220 возобновление 4Е4П2К (15) 2м, 6,8 тыс.шт./га

Время и причина ослабления лесного насаждения:

Насаждение повреждено смоляным раком. Отмирание коры и образование, открытых просмоленных раковых ран на стволе. Раковые язвы располагаются в области кроны реже под ней. Больные смоляным раком сосны заселены и отработаны стволовыми вредителями: большим сосновым лубоедом (Tomticus piniperda L.) На сухостойной и ветровальной сосне имеются вылетные отверстия черного соснового усача. Старые и ослабленные березы частично заселены и отработаны заболонником березовым (Scolytus ratzeburgi Jans.). На сухостойной и ветровальной березе плодовые тела настоящего трутовика. Выявлен обрыв корней и вывал деревьев при ветровале.

Тип очага вредных организмов: эпизодический, хронический (подчеркнуть)

Фаза развития очага вредных организмов: начальная, нарастания численности, собственно вспышка, кризис (почеркнуть)

Состояние лесного насаждения, намечаемые мероприятия:

**Насаждение с нарушенной устойчивостью.
Намечается проведение сплошной санитарной рубки.
Средняя категория состояния: 2,7**

Исполнитель работ по проведению лесопатологического обследования:

ФИО Ласков А.С.

Подпись _____



Дата составления документа 06.08.2017

Телефон

89148816597

ВЕДОМОСТЬ ПЕРЕЧЕТА ДЕРЕВЬЕВ

Порода: сосна

Ступени толщины, см	Количество деревьев по категориям состояния, шт																Всего деревьев по ступеням толщины	
	I	II	III	IV		V		VI			Ветровал, бурелом			аварийные деревья			шт.	в т.ч. подлежа т рубке
				НЗ	З	НЗ	З	НЗ	З	О	НЗ	З	О	НЗ	З	О		
1	2	3	4	5	6	7	8	9	10	11	12	13	14	15	16	17	18	19
8	0	0	0	0	0	0	0	0	0	0	0	0	0	0	0	0	0	0
12	0	0	0	0	0	0	0	0	0	0	0	0	0	0	0	0	0	0
16	0	0	0	0	0	0	0	0	0	0	0	0	0	0	0	0	0	0
20	40	0	0	0	0	0	0	0	0	0	0	0	0	0	0	0	40	0
24	20	12	0	0	0	0	0	0	0	0	0	0	0	0	0	0	32	38
28	0	0	4	4	0	0	0	0	0	8	6	0	0	0	0	0	22	100
32	0	0	0	0	0	0	0	0	0	0	0	0	4	0	0	0	4	100
36	0	0	0	0	0	0	0	0	0	4	0	0	0	0	0	0	4	100
40	0	0	0	0	0	0	0	0	0	0	0	0	0	0	0	0	0	0
44	0	0	0	0	0	0	0	0	0	0	0	0	0	0	0	0	0	0
48	0	0	0	0	0	0	0	0	0	0	0	0	0	0	0	0	0	0
52	0	0	0	0	0	0	0	0	0	0	0	0	0	0	0	0	0	0
56	0	0	0	0	0	0	0	0	0	0	0	0	0	0	0	0	0	0
60	0	0	0	0	0	0	0	0	0	0	0	0	0	0	0	0	0	0
64	0	0	0	0	0	0	0	0	0	0	0	0	0	0	0	0	0	0
68	0	0	0	0	0	0	0	0	0	0	0	0	0	0	0	0	0	0
72	0	0	0	0	0	0	0	0	0	0	0	0	0	0	0	0	0	0
76	0	0	0	0	0	0	0	0	0	0	0	0	0	0	0	0	0	0
80	0	0	0	0	0	0	0	0	0	0	0	0	0	0	0	0	0	0
Итого деревьев.	60	12	4	4	0	0	0	0	0	12	6	0	4	0	0	0	102	41
%	59	12	4	4	0	0	0	0	0	11	6	0	4	0	0	0	100	41

Порода: Лиственница

Ступени толщины, см	Количество деревьев по категориям состояния, шт																Всего деревьев по ступеням толщины	
	I	II	III	IV		V		VI			Ветровал, бурелом			аварийные деревья			шт.	в т.ч. подлежа т рубке
				НЗ	З	НЗ	З	НЗ	З	О	НЗ	З	О	НЗ	З	О		
1	2	3	4	5	6	7	8	9	10	11	12	13	14	15	16	17	18	19
8	0	0	0	0	0	0	0	0	0	0	0	0	0	0	0	0	0	0
12	0	0	0	0	0	0	0	0	0	0	0	0	0	0	0	0	0	0
16	0	0	0	0	0	0	0	0	0	0	0	0	0	0	0	0	0	0
20	28	20	0	0	0	0	0	0	0	0	0	0	0	0	0	0	48	0
24	0	10	0	0	0	0	0	0	0	0	0	0	2	0	0	0	12	100
28	0	0	0	0	0	0	0	0	0	4	0	0	0	0	0	0	4	100
32	0	0	0	0	0	0	0	0	0	0	8	0	0	0	0	0	8	100
36	0	0	0	0	0	0	0	0	0	0	0	0	0	0	0	0	0	0
40	0	0	0	0	0	0	0	0	0	0	0	0	0	0	0	0	0	0
44	0	0	0	0	0	0	0	0	0	0	0	0	0	0	0	0	0	0
48	0	0	0	0	0	0	0	0	0	0	0	0	0	0	0	0	0	0
52	0	0	0	0	0	0	0	0	0	0	0	0	0	0	0	0	0	0
56	0	0	0	0	0	0	0	0	0	0	0	0	0	0	0	0	0	0
60	0	0	0	0	0	0	0	0	0	0	0	0	0	0	0	0	0	0
64	0	0	0	0	0	0	0	0	0	0	0	0	0	0	0	0	0	0
68	0	0	0	0	0	0	0	0	0	0	0	0	0	0	0	0	0	0
72	0	0	0	0	0	0	0	0	0	0	0	0	0	0	0	0	0	0
76	0	0	0	0	0	0	0	0	0	0	0	0	0	0	0	0	0	0
80	0	0	0	0	0	0	0	0	0	0	0	0	0	0	0	0	0	0
Итого деревьев.	28	30	0	0	0	0	0	0	0	4	8	0	2	0	0	0	72	33
%	39	42	0	0	0	0	0	0	0	5	11	0	3	0	0	0	100	33

Порода: Береза

Ступени толщины, см	Количество деревьев по категориям состояния, шт																Всего деревьев по ступеням толщины		
	I	II	III	IV		V		VI			Ветровал, бурелом			аварийные деревья			шт.	в т.ч. подлежа т рубке	
				НЗ	З	НЗ	З	НЗ	З	О	НЗ	З	О	НЗ	З	О			
8	0	0	0	0	0	0	0	0	0	0	0	0	0	0	0	0	0	0	0
12	0	0	0	0	0	0	0	0	0	0	0	0	0	0	0	0	0	0	0
16	8	0	0	0	0	0	0	0	0	0	0	0	0	0	0	0	0	8	0
20	20	0	0	0	0	0	0	0	0	0	0	0	0	0	0	0	0	20	0
24	22	10	0	0	0	0	0	0	0	4	0	0	4	0	0	0	40	45	
28	0	0	6	0	4	0	0	0	0	6	0	0	2	0	0	0	18	100	
32	0	0	0	0	0	0	0	0	0	2	0	0	0	0	0	0	2	100	
36	0	0	0	0	0	0	0	0	0	0	0	0	0	0	0	0	0	0	
40	0	0	0	0	0	0	0	0	0	0	0	0	0	0	0	0	0	0	
44	0	0	0	0	0	0	0	0	0	0	0	0	0	0	0	0	0	0	
48	0	0	0	0	0	0	0	0	0	0	0	0	0	0	0	0	0	0	
52	0	0	0	0	0	0	0	0	0	0	0	0	0	0	0	0	0	0	
56	0	0	0	0	0	0	0	0	0	0	0	0	0	0	0	0	0	0	
60	0	0	0	0	0	0	0	0	0	0	0	0	0	0	0	0	0	0	
Итого деревьев.	50	10	6	0	4	0	0	0	0	12	0	0	6	0	0	0	88	43	
%	57	11	7	0	4	0	0	0	0	14	0	0	7	0	0	0	100	43,00	

Порода: Итого по выделу

Ступени толщины, см	Количество деревьев по категориям состояния, шт																Всего деревьев по ступеням толщины		
	I	II	III	IV		V		VI			Ветровал, бурелом			аварийные деревья			шт.	в т.ч. подлежа т рубке	
				НЗ	З	НЗ	З	НЗ	З	О	НЗ	З	О	НЗ	З	О			
8	0	0	0	0	0	0	0	0	0	0	0	0	0	0	0	0	0	0	0
12	0	0	0	0	0	0	0	0	0	0	0	0	0	0	0	0	0	0	0
16	8	0	0	0	0	0	0	0	0	0	0	0	0	0	0	0	8	0	
20	88	20	0	0	0	0	0	0	0	0	0	0	0	0	0	0	108	0	
24	42	32	0	0	0	0	0	0	0	4	0	0	6	0	0	0	84	50	
28	0	0	10	4	4	0	0	0	0	18	6	0	2	0	0	0	44	100	
32	0	0	0	0	0	0	0	0	0	2	8	0	4	0	0	0	14	100	
36	0	0	0	0	0	0	0	0	0	4	0	0	0	0	0	0	4	100	
40	0	0	0	0	0	0	0	0	0	0	0	0	0	0	0	0	0	0	
44	0	0	0	0	0	0	0	0	0	0	0	0	0	0	0	0	0	0	
48	0	0	0	0	0	0	0	0	0	0	0	0	0	0	0	0	0	0	
52	0	0	0	0	0	0	0	0	0	0	0	0	0	0	0	0	0	0	
56	0	0	0	0	0	0	0	0	0	0	0	0	0	0	0	0	0	0	
60	0	0	0	0	0	0	0	0	0	0	0	0	0	0	0	0	0	0	
64	0	0	0	0	0	0	0	0	0	0	0	0	0	0	0	0	0	0	
68	0	0	0	0	0	0	0	0	0	0	0	0	0	0	0	0	0	0	
72	0	0	0	0	0	0	0	0	0	0	0	0	0	0	0	0	0	0	
76	0	0	0	0	0	0	0	0	0	0	0	0	0	0	0	0	0	0	
80	0	0	0	0	0	0	0	0	0	0	0	0	0	0	0	0	0	0	
84	0	0	0	0	0	0	0	0	0	0	0	0	0	0	0	0	0	0	
88	0	0	0	0	0	0	0	0	0	0	0	0	0	0	0	0	0	0	
Итого деревьев.	138	52	10	4	4	0	0	0	0	28	14	0	12	0	0	0	262	39	
%	53	20	4	1	1	0	0	0	0	11	5	0	5	0	0	0	100	39	

Примечание: НЗ-незаселенное, З-заселенное, О-отработано вредителями.

Ведомость перечета деревьев назначенных в рубку

ВРЕМЕННАЯ ПРОБНАЯ ПЛОЩАДЬ № 5

Субъект Российской Федерации Иркутская область
Лесничество (лесопарк) Чунское Квартал 179 Выдел 10
Площадь 79,8 га,
Номер очага вредных организмов _____ Размер пробной площади 0,6 га.
Таксационная характеристика:
тип леса СРТ состав 4С3Л3Б возраст 110 бонитет 3
полнота 0,6 запас на га 220 возобновление 4Е4П2К (15) 2 м, 6,8 тыс.шт.га

Время и причина ослабления лесного насаждения:

Насаждение повреждено смоляным раком. Отмирание коры и образование, открытых просмоленных раковых ран на стволе. Раковые язвы располагаются в области кроны реже под ней. Больные смоляным раком сосны заселены и отработаны стволовыми вредителями: большим сосновым лубоедом (Tomiscus piniperda L.) На сухостойной и ветровальной сосне имеются вылетные отверстия черного соснового усача. Старые и ослабленные березы частично заселены и отработаны заболонником березовым (Scolytus ratzeburgi Jans.). На сухостойной и ветровальной березе плодовые тела настоящего трутовика. Выявлен обрыв корней и вывал деревьев при ветровале.

Тип очага вредных организмов: эпизодический, хронический (подчеркнуть)
Фаза развития очага вредных организмов: начальная, нарастания численности, собственно вспышка, кризис (почеркнуть)

Состояние лесного насаждения, намечаемые мероприятия:

Насаждение с нарушенной устойчивостью.
Намечается проведение сплошной санитарной рубки.
Средняя категория состояния: 2,4

Исполнитель работ по проведению лесопатологического обследования:

ФИО Ласков А.С. Подпись 

Дата составления документа 06.08.2017 Телефон 89148816597

ВЕДОМОСТЬ ПЕРЕЧЕТА ДЕРЕВЬЕВ

Порода: **сосна**

Ступени толщины, см	Количество деревьев по категориям состояния, шт																Всего деревьев по ступеням толщины	
	I	II	III	IV		V		VI			Ветровал, бурелом			аварийные деревья			шт.	в т.ч. подлежа т рубке
				НЗ	З	НЗ	З	НЗ	З	О	НЗ	З	О	НЗ	З	О		
1	2	3	4	5	6	7	8	9	10	11	12	13	14	15	16	17	18	19
8	0	0	0	0	0	0	0	0	0	0	0	0	0	0	0	0	0	0
12	0	0	0	0	0	0	0	0	0	0	0	0	0	0	0	0	0	0
16	0	0	0	0	0	0	0	0	0	0	0	0	0	0	0	0	0	0
20	20	0	0	0	0	0	0	0	0	0	0	0	0	0	0	0	0	0
24	32	10	0	0	0	0	0	0	0	2	0	0	0	0	0	0	20	0
28	4	8	4	0	0	0	0	0	0	0	0	0	4	0	0	0	44	27
32	0	4	4	2	0	0	0	0	0	4	0	0	2	0	0	0	20	80
36	0	0	0	0	0	0	0	0	0	0	0	0	0	0	0	0	0	0
40	0	0	0	0	0	0	0	0	0	0	0	0	0	0	0	0	0	0
44	0	0	0	0	0	0	0	0	0	0	0	0	0	0	0	0	0	0
48	0	0	0	0	0	0	0	0	0	0	0	0	0	0	0	0	0	0
52	0	0	0	0	0	0	0	0	0	0	0	0	0	0	0	0	0	0
56	0	0	0	0	0	0	0	0	0	0	0	0	0	0	0	0	0	0
60	0	0	0	0	0	0	0	0	0	0	0	0	0	0	0	0	0	0
64	0	0	0	0	0	0	0	0	0	0	0	0	0	0	0	0	0	0
68	0	0	0	0	0	0	0	0	0	0	0	0	0	0	0	0	0	0
72	0	0	0	0	0	0	0	0	0	0	0	0	0	0	0	0	0	0
76	0	0	0	0	0	0	0	0	0	0	0	0	0	0	0	0	0	0
80	0	0	0	0	0	0	0	0	0	0	0	0	0	0	0	0	0	0
Итого деревьев.	56	22	8	2	0	0	0	0	0	6	0	0	6	0	0	0	100	44
%	56	22	8	2	0	0	0	0	0	6	0	0	6	0	0	0	100	44

Порода: **Лиственница**

Ступени толщины, см	Количество деревьев по категориям состояния, шт																Всего деревьев по ступеням толщины	
	I	II	III	IV		V		VI			Ветровал, бурелом			аварийные деревья			шт.	в т.ч. подлежа т рубке
				НЗ	З	НЗ	З	НЗ	З	О	НЗ	З	О	НЗ	З	О		
1	2	3	4	5	6	7	8	9	10	11	12	13	14	15	16	17	18	19
8	0	0	0	0	0	0	0	0	0	0	0	0	0	0	0	0	0	0
12	0	0	0	0	0	0	0	0	0	0	0	0	0	0	0	0	0	0
16	0	0	0	0	0	0	0	0	0	0	0	0	0	0	0	0	0	0
20	16	0	0	0	0	0	0	0	0	0	0	0	0	0	0	0	16	0
24	24	0	0	0	0	0	0	0	0	2	0	0	0	0	0	0	26	8
28	0	4	0	0	0	0	0	0	0	0	0	0	2	0	0	0	6	100
32	0	0	0	0	0	0	0	0	0	6	0	0	0	0	0	0	6	100
36	0	0	0	0	0	0	0	0	0	0	0	0	0	0	0	0	0	0
40	0	0	0	0	0	0	0	0	0	0	0	0	0	0	0	0	0	0
44	0	0	0	0	0	0	0	0	0	0	0	0	0	0	0	0	0	0
48	0	0	0	0	0	0	0	0	0	0	0	0	0	0	0	0	0	0
52	0	0	0	0	0	0	0	0	0	0	0	0	0	0	0	0	0	0
56	0	0	0	0	0	0	0	0	0	0	0	0	0	0	0	0	0	0
60	0	0	0	0	0	0	0	0	0	0	0	0	0	0	0	0	0	0
64	0	0	0	0	0	0	0	0	0	0	0	0	0	0	0	0	0	0
68	0	0	0	0	0	0	0	0	0	0	0	0	0	0	0	0	0	0
72	0	0	0	0	0	0	0	0	0	0	0	0	0	0	0	0	0	0
76	0	0	0	0	0	0	0	0	0	0	0	0	0	0	0	0	0	0
80	0	0	0	0	0	0	0	0	0	0	0	0	0	0	0	0	0	0
Итого деревьев.	40	4	0	0	0	0	0	0	0	8	0	0	2	0	0	0	54	26
%	74	7	0	0	0	0	0	0	0	15	0	0	4	0	0	0	100	26

Ведомость перечета деревьев назначенных в рубку

ВРЕМЕННАЯ ПРОБНАЯ ПЛОЩАДЬ № 6

Субъект Российской Федерации

Иркутская область

Лесничество (лесопарк)

Чунское

Квартал

179

Выдел

10

Площадь 79,8 га.

Номер очага вредных организмов

Размер пробной площади

0,6

га.

Таксационная характеристика:

тип леса СРТ состав

4С3ЛЗБ

возраст

110

бонитет

3

полнота 0,6 запас на га

220

возобновление

4Е4П2К (15) 2м. 6,8 тыс.шт./га

Время и причина ослабления лесного насаждения:

Насаждение повреждено смоляным раком. Отмирание коры и образование, открытых просмоленных раковых ран на стволе. Раковые язвы располагаются в области кроны реже под ней. Больные смоляным раком сосны заселены и отработаны стволовыми вредителями: большим сосновым лубоедом (Tomiscus piniperda L.) На сухостойной и ветровальной сосне имеются вылетные отверстия черного соснового усача. Старые и ослабленные березы частично заселены и отработаны заболонником березовым (Scolytus ratzeburgi Jans.). На сухостойной и ветровальной березе плодовые тела настоящего трутовика. Выявлен обрыв корней и вывал деревьев при ветровале.

Тип очага вредных организмов: эпизодический, хронический (подчеркнуть)

Фаза развития очага вредных организмов: начальная, нарастания численности, собственно вспышка, кризис (почеркнуть)

Состояние лесного насаждения, намечаемые мероприятия:

Насаждение с нарушенной устойчивостью.
Намечается проведение сплошной санитарной рубки.
Средняя категория состояния: 2,8

Исполнитель работ по проведению лесопатологического обследования:

ИО Ласков А.С.

Подпись



Дата составления документа

06.08.2017

Телефон

89148816597

ВЕДОМОСТЬ ПЕРЕЧЕТА ДЕРЕВЬЕВ

Порода: сосна

Ступени толщины, см	Количество деревьев по категориям состояния, шт																Всего деревьев по ступеням толщины	
	I	II	III	IV		V		VI			Ветровал, бурелом			аварийные деревья			шт.	в т.ч. подлежа т рубке
				НЗ	З	НЗ	З	НЗ	З	О	НЗ	З	О	НЗ	З	О		
1	2	3	4	5	6	7	8	9	10	11	12	13	14	15	16	17	18	19
8	0	0	0	0	0	0	0	0	0	0	0	0	0	0	0	0	0	0
12	0	0	0	0	0	0	0	0	0	0	0	0	0	0	0	0	0	0
16	18	0	0	0	0	0	0	0	0	0	0	0	0	0	0	0	0	0
20	14	0	0	0	0	0	0	0	0	0	0	0	0	0	0	0	18	0
24	28	16	0	0	0	0	0	0	0	0	0	0	0	0	0	0	14	0
28	0	0	6	0	6	0	0	0	0	4	0	0	0	0	0	0	44	36
32	0	0	0	0	0	0	0	0	0	6	0	0	4	0	0	0	16	100
36	0	0	0	0	0	0	0	0	0	0	0	0	4	0	0	0	10	100
40	0	0	0	0	0	0	0	0	0	0	0	0	0	0	0	0	0	0
44	0	0	0	0	0	0	0	0	0	0	0	0	2	0	0	0	2	100
48	0	0	0	0	0	0	0	0	0	0	0	0	0	0	0	0	0	0
52	0	0	0	0	0	0	0	0	0	0	0	0	0	0	0	0	0	0
56	0	0	0	0	0	0	0	0	0	0	0	0	0	0	0	0	0	0
60	0	0	0	0	0	0	0	0	0	0	0	0	0	0	0	0	0	0
64	0	0	0	0	0	0	0	0	0	0	0	0	0	0	0	0	0	0
68	0	0	0	0	0	0	0	0	0	0	0	0	0	0	0	0	0	0
72	0	0	0	0	0	0	0	0	0	0	0	0	0	0	0	0	0	0
76	0	0	0	0	0	0	0	0	0	0	0	0	0	0	0	0	0	0
80	0	0	0	0	0	0	0	0	0	0	0	0	0	0	0	0	0	0
Итого деревьев.	60	16	6	0	6	0	0	0	0	10	0	0	6	0	0	0	104	42
%	58	15	6	0	6	0	0	0	0	9	0	0	6	0	0	0	100	42

Порода: Лиственница

Ступени толщины, см	Количество деревьев по категориям состояния, шт																Всего деревьев по ступеням толщины	
	I	II	III	IV		V		VI			Ветровал, бурелом			аварийные деревья			шт.	в т.ч. подлежа т рубке
				НЗ	З	НЗ	З	НЗ	З	О	НЗ	З	О	НЗ	З	О		
1	2	3	4	5	6	7	8	9	10	11	12	13	14	15	16	17	18	19
8	0	0	0	0	0	0	0	0	0	0	0	0	0	0	0	0	0	0
12	0	0	0	0	0	0	0	0	0	0	0	0	0	0	0	0	0	0
16	0	0	0	0	0	0	0	0	0	0	0	0	0	0	0	0	0	0
20	16	0	0	0	0	0	0	0	0	0	0	0	0	0	0	0	16	0
24	14	0	0	0	0	0	0	0	0	2	0	0	0	0	0	0	16	13
28	4	0	4	0	0	0	0	0	0	0	0	0	2	0	0	0	10	60
32	0	4	0	4	0	0	0	0	0	4	0	0	4	0	0	0	16	75
36	0	0	0	0	0	0	0	0	0	0	0	0	0	0	0	0	0	0
40	0	0	0	0	0	0	0	0	0	0	0	0	0	0	0	0	0	0
44	0	0	0	0	0	0	0	0	0	0	0	0	0	0	0	0	0	0
48	0	0	0	0	0	0	0	0	0	0	0	0	0	0	0	0	0	0
52	0	0	0	0	0	0	0	0	0	0	0	0	0	0	0	0	0	0
56	0	0	0	0	0	0	0	0	0	0	0	0	0	0	0	0	0	0
60	0	0	0	0	0	0	0	0	0	0	0	0	0	0	0	0	0	0
64	0	0	0	0	0	0	0	0	0	0	0	0	0	0	0	0	0	0
68	0	0	0	0	0	0	0	0	0	0	0	0	0	0	0	0	0	0
72	0	0	0	0	0	0	0	0	0	0	0	0	0	0	0	0	0	0
76	0	0	0	0	0	0	0	0	0	0	0	0	0	0	0	0	0	0
80	0	0	0	0	0	0	0	0	0	0	0	0	0	0	0	0	0	0
Итого деревьев.	34	4	4	4	0	0	0	0	0	6	0	0	6	0	0	0	58	34
%	59	7	7	7	0	0	0	0	0	10	0	0	10	0	0	0	100	34

Порода: Береза

Ступени толщины, см	Количество деревьев по категориям состояния, шт																Всего деревьев по ступеням толщины	
	I	II	III	IV		V		VI			Ветровал, бурелом			аварийные деревья			шт.	в т.ч. подлежа т рубке
				НЗ	З	НЗ	З	НЗ	З	О	НЗ	З	О	НЗ	З	О		
1	2	3	4	5	6	7	8	9	10	11	12	13	14	15	16	17	18	19
8	0	0	0	0	0	0	0	0	0	0	0	0	0	0	0	0	0	0
12	0	0	0	0	0	0	0	0	0	0	0	0	0	0	0	0	0	0
16	0	0	0	0	0	0	0	0	0	0	0	0	0	0	0	0	0	0
20	24	0	0	0	0	0	0	0	0	0	0	0	0	0	0	0	24	0
24	14	0	0	0	0	0	0	0	0	0	0	0	0	0	0	0	14	0
28	0	6	0	0	0	0	0	0	0	4	0	0	0	0	0	0	10	40
32	0	0	0	0	0	0	0	0	0	8	0	0	2	0	0	0	10	100
36	0	0	0	0	0	0	0	0	0	2	0	0	0	0	0	0	2	100
40	0	0	0	0	0	0	0	0	0	0	0	0	0	0	0	0	0	0
44	0	0	0	0	0	0	0	0	0	0	0	0	0	0	0	0	0	0
48	0	0	0	0	0	0	0	0	0	0	0	0	0	0	0	0	0	0
52	0	0	0	0	0	0	0	0	0	0	0	0	0	0	0	0	0	0
56	0	0	0	0	0	0	0	0	0	0	0	0	0	0	0	0	0	0
60	0	0	0	0	0	0	0	0	0	0	0	0	0	0	0	0	0	0
Итого деревьев.	38	6	0	0	0	0	0	0	0	14	0	0	2	0	0	0	60	27
%	63	10	0	0	0	0	0	0	0	24	0	0	3	0	0	0	100	27,00

Порода: Итого по выделу

Ступени толщины, см	Количество деревьев по категориям состояния, шт																Всего деревьев по ступеням толщины	
	I	II	III	IV		V		VI			Ветровал, бурелом			аварийные деревья			шт.	в т.ч. подлежа т рубке
				НЗ	З	НЗ	З	НЗ	З	О	НЗ	З	О	НЗ	З	О		
1	2	3	4	5	6	7	8	9	10	11	12	13	14	15	16	17	18	19
8	0	0	0	0	0	0	0	0	0	0	0	0	0	0	0	0	0	0
12	0	0	0	0	0	0	0	0	0	0	0	0	0	0	0	0	0	0
16	18	0	0	0	0	0	0	0	0	0	0	0	0	0	0	0	18	0
20	54	0	0	0	0	0	0	0	0	0	0	0	0	0	0	0	54	0
24	56	16	0	0	0	0	0	0	0	2	0	0	0	0	0	0	74	24
28	4	6	10	0	6	0	0	0	0	8	0	0	2	0	0	0	36	72
32	0	4	0	4	0	0	0	0	0	18	0	0	10	0	0	0	36	89
36	0	0	0	0	0	0	0	0	0	2	0	0	0	0	0	0	2	100
40	0	0	0	0	0	0	0	0	0	0	0	0	2	0	0	0	2	100
44	0	0	0	0	0	0	0	0	0	0	0	0	0	0	0	0	0	0
48	0	0	0	0	0	0	0	0	0	0	0	0	0	0	0	0	0	0
52	0	0	0	0	0	0	0	0	0	0	0	0	0	0	0	0	0	0
56	0	0	0	0	0	0	0	0	0	0	0	0	0	0	0	0	0	0
60	0	0	0	0	0	0	0	0	0	0	0	0	0	0	0	0	0	0
64	0	0	0	0	0	0	0	0	0	0	0	0	0	0	0	0	0	0
68	0	0	0	0	0	0	0	0	0	0	0	0	0	0	0	0	0	0
72	0	0	0	0	0	0	0	0	0	0	0	0	0	0	0	0	0	0
76	0	0	0	0	0	0	0	0	0	0	0	0	0	0	0	0	0	0
80	0	0	0	0	0	0	0	0	0	0	0	0	0	0	0	0	0	0
84	0	0	0	0	0	0	0	0	0	0	0	0	0	0	0	0	0	0
88	0	0	0	0	0	0	0	0	0	0	0	0	0	0	0	0	0	0
Итого деревьев.	132	26	10	4	6	0	0	0	0	30	0	0	14	0	0	0	222	36
%	59	12	5	2	3	0	0	0	0	13	0	0	6	0	0	0	100	36

Примечание: НЗ-незаселенное, З-заселенное, О-отработано вредителями.

Ведомость перечета деревьев назначенных в рубку

ВРЕМЕННАЯ ПРОБНАЯ ПЛОЩАДЬ № 7

Субъект Российской Федерации

Иркутская область

Лесничество (лесопарк)

Чунское

Квартал

179

Выдел

10

Площадь 79,8 га.

Номер очага вредных организмов

Размер пробной площади

0,8

га.

Таксационная характеристика:

тип леса СРТ состав

4С3Л3Б

возраст

110

бонитет

3

полнота 0,6 запас на га

220

возобновление

4Б4П2К (15) 2м, 6,8 тыс.шт./га

Время и причина ослабления лесного насаждения:

Насаждение повреждено смоляным раком. Отмирание коры и образование, открытых просмоленных раковых ран на стволе. Раковые язвы располагаются в области кроны реже под ней. Большие смоляным раком сосны заселены и отработаны стволовыми вредителями: большим сосновым лубоедом (Tomiscus piniperda L.) На сухостойной и ветровальной сосне имеются вылетные отверстия черного соснового усача. Старые и ослабленные березы частично заселены и отработаны заболонником березовым (Scolytus ratzeburgi Jans.). На сухостойной и ветровальной березе плодовые тела настоящего трутовика. Выявлен обрыв корней и вывал деревьев при ветровале.

Тип очага вредных организмов: эпизодический, хронический (подчеркнуть)

Фаза развития очага вредных организмов: начальная, нарастания численности, собственно вспышка, кризис (почеркнуть)

Состояние лесного насаждения, намечаемые мероприятия:

Насаждение с нарушенной устойчивостью.
Намечается проведение сплошной санитарной рубки.
Средняя категория состояния: 2,6

Исполнитель работ по проведению лесопатологического обследования:

ФИО Ласков А.С. Подпись



Дата составления документа

06.08.2017

Телефон

89148816597

ВЕДОМОСТЬ ПЕРЕЧЕТА ДЕРЕВЬЕВ

Порода: сосна

Ступени толщины, см	Количество деревьев по категориям состояния, шт															Всего деревьев по ступеням толщины		
	I	II	III	IV		V		VI			Ветровал, бурелом			аварийные деревья			шт.	в т.ч. подлеж ат рубке
				НЗ	З	НЗ	З	НЗ	З	О	НЗ	З	О	НЗ	З	О		
1	2	3	4	5	6	7	8	9	10	11	12	13	14	15	16	17	18	19
8	0	0	0	0	0	0	0	0	0	0	0	0	0	0	0	0	0	0
12	0	0	0	0	0	0	0	0	0	0	0	0	0	0	0	0	0	0
16	0	0	0	0	0	0	0	0	0	0	0	0	0	0	0	0	0	0
20	0	0	0	0	0	0	0	0	0	0	0	0	0	0	0	0	0	0
24	28	0	0	0	0	0	0	0	0	0	0	0	0	0	0	0	0	0
28	28	14	8	0	0	0	0	0	0	0	0	0	0	0	0	0	28	0
32	0	4	4	0	0	0	0	0	0	0	0	0	0	0	0	0	50	44
36	0	0	0	0	0	0	0	0	0	0	0	0	0	0	0	0	16	100
40	0	0	0	0	0	0	0	0	0	0	0	0	0	0	0	0	4	100
44	0	0	0	0	0	0	0	0	0	0	0	0	2	0	0	0	2	100
48	0	0	0	0	0	0	0	0	0	0	0	0	0	0	0	0	0	0
52	0	0	0	0	0	0	0	0	0	0	0	0	0	0	0	0	0	0
56	0	0	0	0	0	0	0	0	0	0	0	0	0	0	0	0	0	0
60	0	0	0	0	0	0	0	0	0	0	0	0	0	0	0	0	0	0
64	0	0	0	0	0	0	0	0	0	0	0	0	0	0	0	0	0	0
68	0	0	0	0	0	0	0	0	0	0	0	0	0	0	0	0	0	0
72	0	0	0	0	0	0	0	0	0	0	0	0	0	0	0	0	0	0
76	0	0	0	0	0	0	0	0	0	0	0	0	0	0	0	0	0	0
80	0	0	0	0	0	0	0	0	0	0	0	0	0	0	0	0	0	0
Итого деревьев.	56	18	12	0	0	0	0	0	0	8	0	0	6	0	0	0	100	44
%	56	18	12	0	0	0	0	0	0	8	0	0	6	0	0	0	100	44

Порода: Лиственница

Ступени толщины, см	Количество деревьев по категориям состояния, шт															Всего деревьев по ступеням толщины		
	I	II	III	IV		V		VI			Ветровал, бурелом			аварийные деревья			шт.	в т.ч. подлеж ат рубке
				НЗ	З	НЗ	З	НЗ	З	О	НЗ	З	О	НЗ	З	О		
1	2	3	4	5	6	7	8	9	10	11	12	13	14	15	16	17	18	19
8	0	0	0	0	0	0	0	0	0	0	0	0	0	0	0	0	0	0
12	0	0	0	0	0	0	0	0	0	0	0	0	0	0	0	0	0	0
16	0	0	0	0	0	0	0	0	0	0	0	0	0	0	0	0	0	0
20	24	0	0	0	0	0	0	0	0	0	0	0	0	0	0	0	24	0
24	12	0	0	0	0	0	0	0	0	0	0	0	0	0	0	0	12	0
28	0	16	0	0	0	0	0	0	0	0	0	0	0	0	0	0	16	50
32	0	0	4	0	6	0	0	0	0	0	0	0	4	0	0	0	14	100
36	0	0	0	0	0	0	0	0	0	0	6	0	0	0	0	0	6	100
40	0	0	0	0	0	0	0	0	0	0	0	0	0	0	0	0	0	0
44	0	0	0	0	0	0	0	0	0	0	0	0	0	0	0	0	0	0
48	0	0	0	0	0	0	0	0	0	0	0	0	0	0	0	0	0	0
52	0	0	0	0	0	0	0	0	0	0	0	0	0	0	0	0	0	0
56	0	0	0	0	0	0	0	0	0	0	0	0	0	0	0	0	0	0
60	0	0	0	0	0	0	0	0	0	0	0	0	0	0	0	0	0	0
64	0	0	0	0	0	0	0	0	0	0	0	0	0	0	0	0	0	0
68	0	0	0	0	0	0	0	0	0	0	0	0	0	0	0	0	0	0
72	0	0	0	0	0	0	0	0	0	0	0	0	0	0	0	0	0	0
76	0	0	0	0	0	0	0	0	0	0	0	0	0	0	0	0	0	0
80	0	0	0	0	0	0	0	0	0	0	0	0	0	0	0	0	0	0
Итого деревьев.	36	16	4	0	6	0	0	0	0	6	0	0	4	0	0	0	72	39
%	50	22	6	0	8	0	0	0	0	8	0	0	6	0	0	0	100	39

Порода: Береза

Ступени толщины, см	Количество деревьев по категориям состояния, шт																Всего деревьев по ступеням толщины	
	I	II	III	IV		V		VI			Ветровал, бурелом			аварийные деревья			шт.	в т.ч. подлежа т рубке
				НЗ	З	НЗ	З	НЗ	З	О	НЗ	З	О	НЗ	З	О		
1	2	3	4	5	6	7	8	9	10	11	12	13	14	15	16	17	18	19
8	0	0	0	0	0	0	0	0	0	0	1	0	0	0	0	0	0	0
12	0	0	0	0	0	0	0	0	0	0	0	0	0	0	0	0	0	0
16	0	0	0	0	0	0	0	0	0	0	0	0	0	0	0	0	0	0
20	28	0	0	0	0	0	0	0	0	0	0	0	0	14	0	0	0	42
24	36	0	0	0	0	0	0	0	0	0	0	0	0	0	0	0	0	36
28	6	0	0	0	0	0	0	0	0	0	11	0	0	0	0	0	0	16
32	0	0	0	0	0	0	0	0	0	0	6	0	0	8	0	0	0	63
36	0	0	0	0	0	0	0	0	0	0	1	0	2	4	0	0	0	14
40	0	0	0	0	0	0	0	0	0	0	1	0	0	0	0	0	0	0
44	0	0	0	0	0	0	0	0	0	0	0	0	0	0	0	0	0	0
48	0	0	0	0	0	0	0	0	0	0	0	0	0	0	0	0	0	0
52	0	0	0	0	0	0	0	0	0	0	0	0	0	0	0	0	0	0
56	0	0	0	0	0	0	0	0	0	0	0	0	0	0	0	0	0	0
60	0	0	0	0	0	0	0	0	0	0	0	0	0	0	0	0	0	0
Итого деревьев.	70	0	0	0	0	0	0	0	0	0	16	0	0	22	0	0	0	108
%	65	0	0	0	0	0	0	0	0	0	15	1	0	20	0	0	0	100

Порода: Итого по выделу

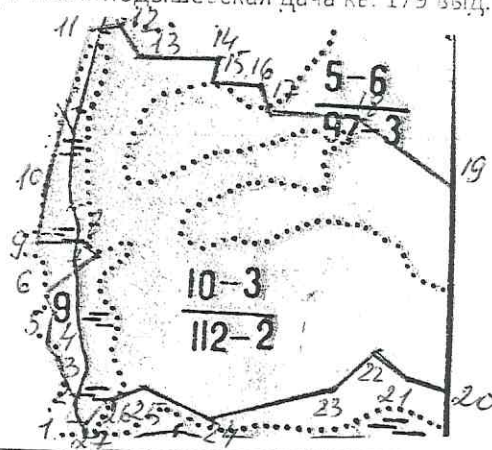
Ступени толщины, см	Количество деревьев по категориям состояния, шт																Всего деревьев по ступеням толщины	
	I	II	III	IV		V		VI			Ветровал, бурелом			аварийные деревья			шт.	в т.ч. подлежа т рубке
				НЗ	З	НЗ	З	НЗ	З	О	НЗ	З	О	НЗ	З	О		
1	2	3	4	5	6	7	8	9	10	11	12	13	14	15	16	17	18	19
8	0	0	0	0	0	0	0	0	0	0	0	0	0	0	0	0	0	0
12	0	0	0	0	0	0	0	0	0	0	0	0	0	0	0	0	0	0
16	0	0	0	0	0	0	0	0	0	0	0	0	0	0	0	0	0	0
20	52	0	0	0	0	0	0	0	0	0	0	0	14	0	0	0	66	21
24	76	0	0	0	0	0	0	0	0	5	1	0	0	0	0	0	76	0
28	34	30	8	0	0	0	0	0	0	10	0	0	0	0	0	0	82	49
32	0	4	8	0	6	0	0	0	0	10	0	0	16	0	0	0	44	100
36	0	0	0	0	0	0	0	0	0	10	0	0	0	0	0	0	10	100
40	0	0	0	0	0	0	0	0	0	4	1	0	2	0	0	0	2	100
44	0	0	0	0	0	0	0	0	0	1	0	0	0	0	0	0	0	0
48	0	0	0	0	0	0	0	0	0	0	0	0	0	0	0	0	0	0
52	0	0	0	0	0	0	0	0	0	0	0	0	0	0	0	0	0	0
56	0	0	0	0	0	0	0	0	0	0	0	0	0	0	0	0	0	0
60	0	0	0	0	0	0	0	0	0	0	0	0	0	0	0	0	0	0
64	0	0	0	0	0	0	0	0	0	0	0	0	0	0	0	0	0	0
68	0	0	0	0	0	0	0	0	0	0	0	0	0	0	0	0	0	0
72	0	0	0	0	0	0	0	0	0	0	0	0	0	0	0	0	0	0
76	0	0	0	0	0	0	0	0	0	0	0	0	0	0	0	0	0	0
80	0	0	0	0	0	0	0	0	0	0	0	0	0	0	0	0	0	0
84	0	0	0	0	0	0	0	0	0	0	0	0	0	0	0	0	0	0
88	0	0	0	0	0	0	0	0	0	0	0	0	0	0	0	0	0	0
Итого деревьев.	162	34	16	0	6	0	0	0	0	31	0	0	22	0	0	0	280	39
%	58	12	6	0	2	0	0	0	0	1	0	0	11	0	0	0	100	39

Примечание: НЗ-незаселенное, З-заселенное, О-отработано вредителями

Абрис участка

Чунское лесн. Выдринское уч. лесн. Модышевская дача кв. 179 выд. 5, 9, 10

Масштаб 1:10000



№ выдела	ленты (круговой площадки) перечета				
	№ ленты (площадки)	длина, м	ширина, м	радиус, м	площадь, га
5	пп 1	100	50		0.5
5	пп 2	100	50		0.5
9	пп 3	100	50		0.5
10	пп 4	100	60		0.6
10	пп 5	100	60		0.6
10	пп 6	100	60		0.6
10	пп 7	100	80		0.8

№ точек	координаты		румбы	длина, м
1-2	57.03.699	99.32.240	СВ-37	63
2-3	57.03.725	99.32.276	СЗ-18	131
3-4	57.03.793	99.32.237	СЗ-35	101
4-5	57.03.837	99.32.180	СВ-13	102
5-6	57.03.891	99.32.202	СЗ-20	71
6-7	57.03.927	99.32.178	СВ-56	205
7-8	57.03.988	99.32.347	СЗ-44	56
8-9	57.04.010	99.32.309	СЗ-88	165
9-10	57.04.013	99.32.145	СВ-10	245
10-11	57.04.143	99.32.188	СВ-16	486
11-12	57.04.395	99.32.320	СВ-87	116
12-13	57.04.399	99.32.435	ЮВ-33	122
13-14	57.04.344	99.32.501	ЮВ-89	254
14-15	57.04.341	99.32.753	ЮЗ-8	82
15-16	57.04.297	99.32.742	ЮВ-83	154
16-17	57.04.288	99.32.894	ЮВ-17	89
17-18	57.04.242	99.32.919	ЮВ-86	317
18-19	57.04.229	99.33.232	ЮВ-55	367
19-20	57.04.114	99.33.529	ЮЗ-1	679
20-21	57.03.748	99.33.522	СЗ-72	103
21-22	57.03.765	99.33.425	СЗ-51	140
22-23	57.03.813	99.33.316	ЮЗ-50	212
23-24	57.03.710	99.33.151	ЮЗ-77	106
24-25	57.03.691	99.32.761	СЗ-64	241

25-26	57.03.749	99.32.546	103-69	173
26-27	57.03.715	99.32.386	103-34	62
27-1	57.03.688	99.32.352	03-87	82

Условные обозначения:

- пробная площадь

Исполнитель работ по проведению лесопатологического обследования:

ФИО Ласков А.С. Подпись _____



Дата составления документа:

06.08.2017 Телефон 89148816597