

Форма

УТВЕРЖДАЮ:
Должность зам. начальника
Ф.И.О. Цыренов В.А.
Дата 14.11.17

Акт
лесопатологического обследования N 62-30-03/17
лесных насаждений Чунского лесничества (лесопарка)
Иркутской области (субъект Российской Федерации)

Способ лесопатологического обследования: 1. Визуальный
2. Инструментальный

Место проведения

Участковое лесничество	Урочище (дача)	Квартал (кварталы)	Выдел (выделы)	Площадь, га
Выдринское	Модышевская	178	5	2,8
Выдринское	Модышевская	178	6	2,9
Выдринское	Модышевская	178	7	22,2
Выдринское	Модышевская	178	8	23,8
Выдринское	Модышевская	178	10	30,5

Лесопатологическое обследование проведено на общей площади 82,2 га.

2. Инструментальное обследование лесного участка.

2.1. Фактическая таксационная характеристика лесного насаждения соответствует (не соответствует) (нужное подчеркнуть) таксационному описанию. Причины несоответствия: кв. 178 выд. 5, 6, 7, 8, 10 давний срок лесоустройства

Ведомость лесных участков с выявленными несоответствиями таксационным описаниям приведена в приложении 1 к Акту.

2.2. Состояние насаждений: с нарушенной устойчивостью
с утраченной устойчивостью

причины повреждения:
болезни леса

Заселено (отработано) стволовыми вредителями:

Вид вредителя	Порода	Встречаемость (% заселенных деревьев)	Степень заселения лесного насаждения (слабая, средняя, сильная)
черный сосновый усач	С, Л	15	слабая
березовый заболонник	Б	15	слабая
большой сосновый лубоед	С	10	

Повреждено огнем:

Вид пожара	Порода	Состояние корневых лап		Состояние корневой шейки		Подсушивание луба	
		процент поврежденных огнем корней	процент деревьев с данным повреждением	ожог корневой шейки по окружности (1/4; 2/4; 3/4; более 3/4)	процент деревьев с данным повреждением	по окружности (1/4; 2/4; 3/4; более 3/4)	процент деревьев с данным повреждением

Поражено болезнями:

Вид болезни	Порода	Встречаемость (% пораженных деревьев)	Степень поражения лесного насаждения (слабая, средняя, сильная)
Смоляной рак	С	10	слабая
Трутовик настоящий	Б	10	слабая
Трутовик ложный	Ос	10	слабая
Сосновая губка	С, Л	10	слабая
Трутовик окаймленный	Л	10	слабая

2.3. кв.

178 выд. 5. Выборке подлежит 100 % деревьев,

в том числе:

ослабленных 13 % (причины назначения) наличие плодовых тел, язв и трещин;

сильно ослаблены 9 % (причины назначения) наличие плодовых тел, язв и трещин;
усыхающих 4 % (причины назначения) наличие плодовых тел, язв и трещин;
свежего сухостоя _____ %,
в том числе: свежего ветровала _____ %;
свежего бурелома _____ %;
старого ветровала 8 %;
в том числе: старого бурелома _____ %;
старого сухостоя 4 %;
аварийных _____ %.

кв. 178 выд. 6. Выборке подлежит 100 % деревьев,
в том числе:
ослабленных _____ % (причины назначения) _____ ;
сильно ослабленных 6 % (причины назначения) наличие плодовых тел, язв и трещин;
усыхающих 4 % (причины назначения) наличие плодовых тел, язв и трещин;
свежего сухостоя _____ %,
в том числе: свежего ветровала _____ %;
свежего бурелома _____ %;
старого ветровала 9 %;
в том числе: старого бурелома _____ %;
старого сухостоя 5 %;
аварийных _____ %.

кв. 178 выд. 7. Выборке подлежит 100 % деревьев,
в том числе:
ослабленных 6 % (причины назначения) наличие плодовых тел, язв и трещин;
сильно ослабленных 7 % (причины назначения) наличие плодовых тел, язв и трещин;
усыхающих 5 % (причины назначения) наличие плодовых тел, язв и трещин;
свежего сухостоя _____ %,
в том числе: свежего ветровала _____ %;
свежего бурелома _____ %;
старого ветровала 9 %;
в том числе: старого бурелома _____ %;
старого сухостоя 8 %;
аварийных _____ %.

кв. 178 выд. 8. Выборке подлежит 100 % деревьев,
в том числе:
ослабленных 9 % (причины назначения) наличие плодовых тел, язв и трещин;
сильно ослабленных 15 % (причины назначения) наличие плодовых тел, язв и трещин;
усыхающих 7 % (причины назначения) наличие плодовых тел, язв и трещин;
свежего сухостоя _____ %,
в том числе: свежего ветровала _____ %;
свежего бурелома _____ %;
старого ветровала 6 %;
в том числе: старого бурелома _____ %;
старого сухостоя 5 %;
аварийных _____ %.

кв. 178 выд. 10. Выборке подлежит 100 % деревьев,
в том числе:
ослабленных 8 % (причины назначения) наличие плодовых тел, язв и трещин;
сильно ослабленных 7 % (причины назначения) наличие плодовых тел, язв и трещин;
усыхающих 3 % (причины назначения) наличие плодовых тел, язв и трещин;
свежего сухостоя _____ %,
в том числе: свежего ветровала _____ %;
свежего бурелома _____ %;
старого ветровала 7 %;

в том числе: старого бурелома 2 %;
старого сухостоя 8 %;
аварийных %.

2.4. Полнота лесного насаждения после уборки деревьев, подлежащих рубке, составит выд. 5 0,29, выд. 6 0,29, выд. 7 0,29 выд. 8 0,29, выд. 10 0,29.

Критическая полнота для данной категории лесных насаждений составляет 0,3.

ЗАКЛЮЧЕНИЕ

С целью предотвращения негативных процессов или снижения ущерба от их воздействия назначено:

Участков ое лесничес тво	Урочище (дача)	Кварт ал	Выде л	Площадь, выдела, га	Вид меропр иятия	Площадь меропри ятия, га	Пород а	Запас на выдел, куб. м	Крайние сроки проведе ния
Выдринс кое	Модыше вская	178	5	87	ССР	2,8	Л	588	3-4 кв. 2017
Выдринс кое	Модыше вская	178	6	183	ССР	2,9	Б	435	3-4 кв. 2017
Выдринс кое	Модыше вская	178	7	87	ССР	22,2	С	5772	3-4 кв. 2017
Выдринс кое	Модыше вская	178	8	34	ССР	23,8	С	4760	3-4 кв. 2017
Выдринс кое	Модыше вская	178	10	45	ССР	30,5	Л	7930	3-4 кв. 2017

Ведомость перечета деревьев, назначенных в рубку, и абрис лесного участка прилагаются (приложение 2 и 3 к Акту).

Меры по обеспечению возобновления:

Содействие естественному возобновлению

Мероприятия, необходимые для предупреждения повреждения или поражения смежных насаждений:

В прилегающих насаждениях рекомендуется проводить текущие лесопатологические обследования.

Сведения для расчета степени повреждения:

год образования старого сухостоя 2010 ;
основная причина повреждения болезни леса.

Дата проведения обследований 4.08.2017.

Исполнитель работ по проведению лесопатологического обследования:

ФИО Ласков А.С. Подпись 

Приложение 1
к акту лесопатологического обследования

Ведомость лесных участков с выявленными несоответствиями таксационным описаниям

Источник данных	Год проведения лесопроизводства	Номер квартала	Номер выдела	Площадь выдела, га	Целевое назначение лесов	Категория защитных лесов	Номер лесопатологического выдела	Площадь лесопатологического выдела, га	Таксационная характеристика										Заложено пробных площадей				
									состав	попада	возраст, лет	средняя высота, м	средний диаметр, см	тип леса	тип условий произрастания	полнота	бонитет	Запас, куб. м/га	количество шт	общая площадь, га			
ТО	1991	178	5	87	Э	-	1	2,8	3Л 1С 6Б	Л С Б	70	19	22	ЛБРРТ	-	0,7	2	200					
Ф	2017																						
ТО	1991	178	6	18	Э	-	1	2,9	6Б 3ОС 1С	Л С Ос С	120 120 90 70 70 110	126 23 22 18 20 21	28 24 28 18 26 28	ЛБРРТ	-	0,6	2	210	1	2,8			
Ф	2017		3																				
ТО	1991																						
Ф	2017																						
ТО	1991	178	7	87	Э	-	1	22,2	7С 2Б 1ОС	С Б ОС	70	21	20	СЧЕР	-	0,7	2	250					
Ф	2017																						
ТО	1991	178	8	34	Э	-	1	23,8	4С 6Б	С Б	70	20	28	СРТ	-	0,6	2	220					
Ф	2017																						
ТО	1991	178	10	45	Э	-	1	30,5	4С 6Б	С Б	120 80	24 21	32 26	СРТ	-	0,6	3	200	1	1			
Ф	2017																						
ИТОГО								82,2														6	8,2

Примечание:

ТО- таксационные описания

Ф- фактическая характеристика лесного насаждения

Исполнитель работ по проведению лесопатологического обследования:

ФИО Ласков А.С. Подпись



Ведомость перечета деревьев назначенных в рубку

ВРЕМЕННАЯ ПРОБНАЯ ПЛОЩАДЬ № 1

Субъект Российской Федерации

Иркутская область

Лесничество (лесопарк)

Чунское

Квартал

178

Выдел

5

Площадь 2,8 га,

Номер очага вредных организмов

Размер пробной площади

2,8

га.

Таксационная характеристика:

тип леса ЛБРРТ состав ЗЛ1С6Б возраст 120 бонитет 2

полнота 0,6 запас на га 210 возобновление 4ЕЗП2К1С (20) 3 м, 5,4 тыс.шт./га

Время и причина ослабления лесного насаждения:

На сухостойной и ветровальной древесине имеются вылетные отверстия черного соснового усача (Monochamus galloprovincialis). Кроны разреженные, хвоя светло-зеленая, матовая, нижние ветви засохли. На сухостойной и ветро-вальной сосне плодовые тела сосновой губки. Старые и ослабленные березы частично заселены и отработаны забо-лонником березовым (Scolytus ratzeburgi Jans.). На сухостойной и ветровальной березе плодовые тела настоящего трутовика. Выявлен обрыв корней и вывал деревьев при ветровале.

Тип очага вредных организмов: эпизодический, хронический (подчеркнуть)

Фаза развития очага вредных организмов: начальная, нарастания численности, собственно вспышка, кризис (почеркнуть)

Состояние лесного насаждения, намечаемые мероприятия:

**Насаждение с нарушенной устойчивостью.
Намечается проведение сплошной санитарной рубки.
Средняя категория состояния: 2,3**

Исполнитель работ по проведению лесопатологического обследования:

ФИО

Ласков А.С.

Подпись



Дата составления документа

06.08.2017

Телефон

89148816597

ВЕДОМОСТЬ ПЕРЕЧЕТА ДЕРЕВЬЕВ

Порода: сосна

Ступени толщины, см	Количество деревьев по категориям состояния, шт																Всего деревьев по ступеням толщины	
	I	II	III	IV		V		VI			Ветровал, бурелом			аварийные деревья			шт.	в т.ч. подлежа т рубке
				НЗ	З	НЗ	З	НЗ	З	О	НЗ	З	О	НЗ	З	О		
1	2	3	4	5	6	7	8	9	10	11	12	13	14	15	16	17	18	19
8	0	0	0	0	0	0	0	0	0	0	0	0	0	0	0	0	0	0
12	0	0	0	0	0	0	0	0	0	0	0	0	0	0	0	0	0	0
16	0	0	0	0	0	0	0	0	0	0	0	0	0	0	0	0	0	0
20	0	0	0	0	0	0	0	0	0	0	0	0	0	0	0	0	0	0
24	30	0	0	0	0	0	0	0	0	0	0	0	0	0	0	0	30	0
28	12	0	0	0	0	0	0	0	0	0	0	0	0	0	0	0	12	0
32	0	0	12	0	0	0	0	0	0	0	0	0	6	0	0	0	18	100
36	0	0	0	0	0	0	0	0	0	6	0	0	0	0	0	0	6	100
40	0	0	0	0	0	0	0	0	0	0	0	0	0	0	0	0	0	0
44	0	0	0	0	0	0	0	0	0	0	0	0	0	0	0	0	0	0
48	0	0	0	0	0	0	0	0	0	0	0	0	0	0	0	0	0	0
52	0	0	0	0	0	0	0	0	0	0	0	0	0	0	0	0	0	0
56	0	0	0	0	0	0	0	0	0	0	0	0	0	0	0	0	0	0
60	0	0	0	0	0	0	0	0	0	0	0	0	0	0	0	0	0	0
64	0	0	0	0	0	0	0	0	0	0	0	0	0	0	0	0	0	0
68	0	0	0	0	0	0	0	0	0	0	0	0	0	0	0	0	0	0
72	0	0	0	0	0	0	0	0	0	0	0	0	0	0	0	0	0	0
76	0	0	0	0	0	0	0	0	0	0	0	0	0	0	0	0	0	0
80	0	0	0	0	0	0	0	0	0	0	0	0	0	0	0	0	0	0
Итого деревьев.	42	0	12	0	0	0	0	0	0	6	0	0	6	0	0	0	66	36
%	64	0	18	0	0	0	0	0	0	9	0	0	9	0	0	0	100	36

Порода: Лиственница

Ступени толщины, см	Количество деревьев по категориям состояния, шт																Всего деревьев по ступеням толщины	
	I	II	III	IV		V		VI			Ветровал, бурелом			аварийные деревья			шт.	в т.ч. подлежа т рубке
				НЗ	З	НЗ	З	НЗ	З	О	НЗ	З	О	НЗ	З	О		
1	2	3	4	5	6	7	8	9	10	11	12	13	14	15	16	17	18	19
8	0	0	0	0	0	0	0	0	0	0	0	0	0	0	0	0	0	0
12	0	0	0	0	0	0	0	0	0	0	0	0	0	0	0	0	0	0
16	0	0	0	0	0	0	0	0	0	0	0	0	0	0	0	0	0	0
20	0	0	0	0	0	0	0	0	0	0	0	0	0	0	0	0	0	0
24	120	0	0	0	0	0	0	0	0	0	0	0	0	0	0	0	120	0
28	96	0	0	0	0	0	0	0	0	0	0	0	12	0	0	0	108	11
32	0	0	24	0	0	0	0	0	0	12	0	0	0	0	0	0	36	100
36	0	24	12	0	0	0	0	0	0	0	0	0	0	0	0	0	36	100
40	0	0	0	0	0	0	0	0	0	0	0	0	0	0	0	0	0	0
44	0	0	0	0	0	0	0	0	0	0	0	0	0	0	0	0	0	0
48	0	0	0	0	0	0	0	0	0	0	0	0	0	0	0	0	0	0
52	0	0	0	0	0	0	0	0	0	0	0	0	0	0	0	0	0	0
56	0	0	0	0	0	0	0	0	0	0	0	0	0	0	0	0	0	0
60	0	0	0	0	0	0	0	0	0	0	0	0	0	0	0	0	0	0
64	0	0	0	0	0	0	0	0	0	0	0	0	0	0	0	0	0	0
68	0	0	0	0	0	0	0	0	0	0	0	0	0	0	0	0	0	0
72	0	0	0	0	0	0	0	0	0	0	0	0	0	0	0	0	0	0
76	0	0	0	0	0	0	0	0	0	0	0	0	0	0	0	0	0	0
80	0	0	0	0	0	0	0	0	0	0	0	0	0	0	0	0	0	0
Итого деревьев.	216	24	36	0	0	0	0	0	0	12	0	0	12	0	0	0	300	28
%	72	8	12	0	0	0	0	0	0	4	0	0	4	0	0	0	100	28

Порода: Береза

Ступени толщины, см	Количество деревьев по категориям состояния, шт																Всего деревьев по ступеням толщины	
	I	II	III	IV		V		VI			Ветровал, бурелом			аварийные деревья			шт.	в т.ч. подлежа т рубке
				НЗ	З	НЗ	З	НЗ	З	О	НЗ	З	О	НЗ	З	О		
1	2	3	4	5	6	7	8	9	10	11	12	13	14	15	16	17	18	19
8	0	0	0	0	0	0	0	0	0	0	0	0	0	0	0	0	0	0
12	0	0	0	0	0	0	0	0	0	0	0	0	0	0	0	0	0	0
16	0	0	0	0	0	0	0	0	0	0	0	0	0	0	0	0	0	0
20	228	0	0	0	0	0	0	0	0	0	0	0	0	0	0	0	228	0
24	162	60	0	0	0	0	0	0	0	0	0	0	0	0	0	0	222	27
28	0	54	0	42	0	0	0	0	0	0	0	0	0	0	0	0	96	100
32	0	0	48	0	0	0	0	0	0	24	0	0	60	0	0	0	132	100
36	0	0	0	0	0	0	0	0	0	0	0	0	0	0	0	0	0	0
40	0	0	0	0	0	0	0	0	0	0	0	0	0	0	0	0	0	0
44	0	0	0	0	0	0	0	0	0	0	0	0	0	0	0	0	0	0
48	0	0	0	0	0	0	0	0	0	0	0	0	0	0	0	0	0	0
52	0	0	0	0	0	0	0	0	0	0	0	0	0	0	0	0	0	0
56	0	0	0	0	0	0	0	0	0	0	0	0	0	0	0	0	0	0
60	0	0	0	0	0	0	0	0	0	0	0	0	0	0	0	0	0	0
Итого деревьев.	390	114	48	42	0	0	0	0	0	24	0	0	60	0	0	0	678	42
%	57	17	7	6	0	0	0	0	0	4	0	0	9	0	0	0	100	42,00

Порода: Итого по выделу

Ступени толщины, см	Количество деревьев по категориям состояния, шт																Всего деревьев по ступеням толщины	
	I	II	III	IV		V		VI			Ветровал, бурелом			аварийные деревья			шт.	в т.ч. подлежа т рубке
				НЗ	З	НЗ	З	НЗ	З	О	НЗ	З	О	НЗ	З	О		
1	2	3	4	5	6	7	8	9	10	11	12	13	14	15	16	17	18	19
8	0	0	0	0	0	0	0	0	0	0	0	0	0	0	0	0	0	0
12	0	0	0	0	0	0	0	0	0	0	0	0	0	0	0	0	0	0
16	0	0	0	0	0	0	0	0	0	0	0	0	0	0	0	0	0	0
20	228	0	0	0	0	0	0	0	0	0	0	0	0	0	0	0	228	0
24	312	60	0	0	0	0	0	0	0	0	0	0	0	0	0	0	372	16
28	108	54	0	42	0	0	0	0	0	0	0	0	12	0	0	0	216	50
32	0	0	84	0	0	0	0	0	0	36	0	0	66	0	0	0	186	100
36	0	24	12	0	0	0	0	0	0	6	0	0	0	0	0	0	42	100
40	0	0	0	0	0	0	0	0	0	0	0	0	0	0	0	0	0	0
44	0	0	0	0	0	0	0	0	0	0	0	0	0	0	0	0	0	0
48	0	0	0	0	0	0	0	0	0	0	0	0	0	0	0	0	0	0
52	0	0	0	0	0	0	0	0	0	0	0	0	0	0	0	0	0	0
56	0	0	0	0	0	0	0	0	0	0	0	0	0	0	0	0	0	0
60	0	0	0	0	0	0	0	0	0	0	0	0	0	0	0	0	0	0
64	0	0	0	0	0	0	0	0	0	0	0	0	0	0	0	0	0	0
68	0	0	0	0	0	0	0	0	0	0	0	0	0	0	0	0	0	0
72	0	0	0	0	0	0	0	0	0	0	0	0	0	0	0	0	0	0
76	0	0	0	0	0	0	0	0	0	0	0	0	0	0	0	0	0	0
80	0	0	0	0	0	0	0	0	0	0	0	0	0	0	0	0	0	0
84	0	0	0	0	0	0	0	0	0	0	0	0	0	0	0	0	0	0
88	0	0	0	0	0	0	0	0	0	0	0	0	0	0	0	0	0	0
Итого деревьев.	648	138	96	42	0	0	0	0	0	42	0	0	78	0	0	0	1044	38
%	62	13	9	4	0	0	0	0	0	4	0	0	8	0	0	0	100	38

Примечание: НЗ-незаселенное, З-заселенное, О-отработано вредителями.

Ведомость перечета деревьев назначенных в рубку

ВРЕМЕННАЯ ПРОБНАЯ ПЛОЩАДЬ № 2

Субъект Российской Федерации Иркутская область

Лесничество (лесопарк) Чунское Квартал 178 Выдел 6

Площадь 2,9 га,

Номер очага вредных организмов _____ Размер пробной площади 2,9 га.

Таксационная характеристика:

тип леса БРТВ состав 6Б3ОС1С возраст 95 бонитет 2

полнота 0,5 запас на га 150 возобновление 10С (20) 2,5 м, 5 тыс.шт./га

Время и причина ослабления лесного насаждения:

Старые и ослабленные березы частично заселены и отработаны заболонником березовым (Scolytus ratzeburgi Jans.). На сухостойной и ветровальной березе плодовые тела настоящего трутовика. На сухостойной и ветровальной осине плодовые тела ложного трутовика. Выявлен обрыв корней и вывал деревьев при ветровале.

Тип очага вредных организмов: эпизодический, хронический (подчеркнуть)

Фаза развития очага вредных организмов: начальная, нарастания численности, собственно вспышка, кризис (подчеркнуть)

Состояние лесного насаждения, намечаемые мероприятия:

**Насаждение с нарушенной устойчивостью.
Намечается проведение сплошной санитарной рубки.
Средняя категория состояния: 2,5**

Исполнитель работ по проведению лесопатологического обследования:

ФИО Ласков А.с.

Подпись _____



Дата составления документа 06.08.2017

Телефон _____

89148816597

ВЕДОМОСТЬ ПЕРЕЧЕТА ДЕРЕВЬЕВ

Порода: сосна

Ступени толщины, см	Количество деревьев по категориям состояния, шт																Всего деревьев по ступеням толщины	
	I	II	III	IV		V		VI			Ветровал, бурелом			аварийные деревья			шт.	в т.ч. подлеж ат рубке
				НЗ	З	НЗ	З	НЗ	З	О	НЗ	З	О	НЗ	З	О		
1	2	3	4	5	6	7	8	9	10	11	12	13	14	15	16	17	18	19
8	0	0	0	0	0	0	0	0	0	0	0	0	0	0	0	0	0	0
12	0	0	0	0	0	0	0	0	0	0	0	0	0	0	0	0	0	0
16	0	0	0	0	0	0	0	0	0	0	0	0	0	0	0	0	0	0
20	0	0	0	0	0	0	0	0	0	0	0	0	0	0	0	0	0	0
24	0	0	0	0	0	0	0	0	0	0	0	0	0	0	0	0	0	0
28	0	0	0	0	0	0	0	0	0	0	0	0	0	0	0	0	0	0
32	18	0	0	0	0	0	0	0	0	0	0	0	0	0	0	0	18	0
36	0	0	13	0	0	0	0	0	0	0	0	0	13	0	0	0	26	100
40	0	0	0	0	0	0	0	0	0	0	0	0	0	0	0	0	0	0
44	0	0	0	0	0	0	0	0	0	0	0	0	0	0	0	0	0	0
48	0	0	0	0	0	0	0	0	0	0	0	0	0	0	0	0	0	0
52	0	0	0	0	0	0	0	0	0	0	0	0	0	0	0	0	0	0
56	0	0	0	0	0	0	0	0	0	0	0	0	0	0	0	0	0	0
60	0	0	0	0	0	0	0	0	0	0	0	0	0	0	0	0	0	0
64	0	0	0	0	0	0	0	0	0	0	0	0	0	0	0	0	0	0
68	0	0	0	0	0	0	0	0	0	0	0	0	0	0	0	0	0	0
72	0	0	0	0	0	0	0	0	0	0	0	0	0	0	0	0	0	0
76	0	0	0	0	0	0	0	0	0	0	0	0	0	0	0	0	0	0
80	0	0	0	0	0	0	0	0	0	0	0	0	0	0	0	0	0	0
Итого деревьев	18	0	13	0	0	0	0	0	0	0	0	0	13	0	0	0	44	59
"в"	41	0	30	0	0	0	0	0	0	0	0	0	29	0	0	0	100	59

Порода: Береза

Ступени толщины, см	Количество деревьев по категориям состояния, шт																Всего деревьев по ступеням толщины	
	I	II	III	IV		V		VI			Ветровал, бурелом			аварийные деревья			шт.	в т.ч. подлеж ат рубке
				НЗ	З	НЗ	З	НЗ	З	О	НЗ	З	О	НЗ	З	О		
1	2	3	4	5	6	7	8	9	10	11	12	13	14	15	16	17	18	19
8	0	0	0	0	0	0	0	0	0	0	0	0	0	0	0	0	0	0
12	0	0	0	0	0	0	0	0	0	0	0	0	0	0	0	0	0	0
16	77	0	0	0	0	0	0	0	0	0	0	0	0	0	0	0	77	0
20	161	0	0	0	0	0	0	0	0	0	0	0	0	0	0	0	161	0
24	168	0	0	0	0	0	0	0	0	0	0	0	0	0	0	0	168	0
28	0	0	0	0	28	0	0	0	0	0	0	0	14	0	0	0	42	100
32	0	0	14	0	0	0	0	0	0	21	0	0	28	0	0	0	63	100
36	0	0	0	0	0	0	0	0	0	0	0	0	0	0	0	0	0	0
40	0	0	0	0	0	0	0	0	0	0	0	0	0	0	0	0	0	0
44	0	0	0	0	0	0	0	0	0	0	0	0	0	0	0	0	0	0
48	0	0	0	0	0	0	0	0	0	0	0	0	0	0	0	0	0	0
52	0	0	0	0	0	0	0	0	0	0	0	0	0	0	0	0	0	0
56	0	0	0	0	0	0	0	0	0	0	0	0	0	0	0	0	0	0
60	0	0	0	0	0	0	0	0	0	0	0	0	0	0	0	0	0	0
Итого деревьев	406	0	14	0	28	0	0	0	0	21	0	0	42	0	0	0	511	21
"в"	79	0	3	0	6	0	0	0	0	4	0	0	8	0	0	0	100	21,00

Порода: Осина

Ступени толщины, см	Количество деревьев по категориям состояния, шт																Всего деревьев по ступеням толщины	
	I	II	III	IV		V		VI			Ветровал, бурелом			аварийные деревья			шт.	в т.ч. подлежа т рубке
				НЗ	З	НЗ	З	НЗ	З	О	НЗ	З	О	НЗ	З	О		
1	2	3	4	5	6	7	8	9	10	11	12	13	14	15	16	17	18	19
8	0	0	0	0	0	0	0	0	0	0	0	0	0	0	0	0	0	0
12	0	0	0	0	0	0	0	0	0	0	0	0	0	0	0	0	0	0
16	0	0	0	0	0	0	0	0	0	0	0	0	0	0	0	0	0	0
20	21	0	0	0	0	0	0	0	0	0	0	0	0	0	0	0	21	0
24	56	0	0	0	0	0	0	0	0	0	0	0	0	0	0	0	56	0
28	0	42	0	0	0	0	0	0	0	0	0	0	0	0	0	0	42	0
32	0	0	0	0	0	0	0	0	0	0	0	0	14	0	0	0	14	100
36	0	0	14	0	0	0	0	0	0	14	0	0	0	0	0	0	28	100
40	0	0	0	0	0	0	0	0	0	0	0	0	0	0	0	0	0	0
44	0	0	0	0	0	0	0	0	0	0	0	0	0	0	0	0	0	0
48	0	0	0	0	0	0	0	0	0	0	0	0	0	0	0	0	0	0
52	0	0	0	0	0	0	0	0	0	0	0	0	0	0	0	0	0	0
56	0	0	0	0	0	0	0	0	0	0	0	0	0	0	0	0	0	0
60	0	0	0	0	0	0	0	0	0	0	0	0	0	0	0	0	0	0
Итого деревьев.	77	42	14	0	0	0	0	0	0	14	0	0	14	0	0	0	161	26
%	48	26	9	0	0	0	0	0	0	9	0	0	8	0	0	0	100	26

Порода: Итого по выделу

Ступени толщины, см	Количество деревьев по категориям состояния, шт																Всего деревьев по ступеням толщины	
	I	II	III	IV		V		VI			Ветровал, бурелом			аварийные деревья			шт.	в т.ч. подлежа т рубке
				НЗ	З	НЗ	З	НЗ	З	О	НЗ	З	О	НЗ	З	О		
1	2	3	4	5	6	7	8	9	10	11	12	13	14	15	16	17	18	19
8	0	0	0	0	0	0	0	0	0	0	0	0	0	0	0	0	0	0
12	0	0	0	0	0	0	0	0	0	0	0	0	0	0	0	0	0	0
16	77	0	0	0	0	0	0	0	0	0	0	0	0	0	0	0	77	0
20	182	0	0	0	0	0	0	0	0	0	0	0	0	0	0	0	182	0
24	224	0	0	0	0	0	0	0	0	0	0	0	0	0	0	0	224	0
28	0	42	0	0	28	0	0	0	0	0	0	0	14	0	0	0	84	50
32	18	0	14	0	0	0	0	0	0	21	0	0	42	0	0	0	95	81
36	0	0	27	0	0	0	0	0	0	14	0	0	13	0	0	0	54	100
40	0	0	0	0	0	0	0	0	0	0	0	0	0	0	0	0	0	0
44	0	0	0	0	0	0	0	0	0	0	0	0	0	0	0	0	0	0
48	0	0	0	0	0	0	0	0	0	0	0	0	0	0	0	0	0	0
52	0	0	0	0	0	0	0	0	0	0	0	0	0	0	0	0	0	0
56	0	0	0	0	0	0	0	0	0	0	0	0	0	0	0	0	0	0
60	0	0	0	0	0	0	0	0	0	0	0	0	0	0	0	0	0	0
64	0	0	0	0	0	0	0	0	0	0	0	0	0	0	0	0	0	0
68	0	0	0	0	0	0	0	0	0	0	0	0	0	0	0	0	0	0
72	0	0	0	0	0	0	0	0	0	0	0	0	0	0	0	0	0	0
76	0	0	0	0	0	0	0	0	0	0	0	0	0	0	0	0	0	0
80	0	0	0	0	0	0	0	0	0	0	0	0	0	0	0	0	0	0
84	0	0	0	0	0	0	0	0	0	0	0	0	0	0	0	0	0	0
88	0	0	0	0	0	0	0	0	0	0	0	0	0	0	0	0	0	0
Итого деревьев.	501	42	41	0	28	0	0	0	0	35	0	0	69	0	0	0	716	24
%	70	6	6	0	4	0	0	0	0	5	0	0	9	0	0	0	100	24

Примечание: НЗ-незаселенное, З-заселенное, О-отработано вредителями.

Ведомость перечета деревьев назначенных в рубку

ВРЕМЕННАЯ ПРОБНАЯ ПЛОЩАДЬ № 3

Субъект Российской Федерации Иркутская область

Лесничество (лесопарк) Чунское Квартал 178 Выдел 7

Площадь 22,2 га,

Номер очага вредных организмов _____ Размер пробной площади 0,5 га.

Таксационная характеристика:

тип леса	<u>СЧЕР</u>	состав	<u>7С2Б1ОС</u>	возраст	<u>120</u>	бонитет	<u>2</u>
полнота	<u>0,6</u>	запас на га	<u>260</u>	возобновление	<u>4С3Е3К (15) 1,5 м, 5 тыс.шт./га</u>		

Время и причина ослабления лесного насаждения:

Насаждение повреждено смоляным раком. Отмирание коры и образование, открытых просмоленных раковых ран на стволе. Раковые язвы располагаются в области кроны реже под ней. Больные смоляным раком сосны заселены и отработаны стволовыми вредителями: большим сосновым лубоедом (Tomiscus piniperda L.) На сухостойной и ветровальной сосне имеются вылетные отверстия черного соснового усача. Старые и ослабленные березы частично заселены и отработаны заболонником березовым (Scolytus ratzeburgi Jans.). На сухостойной и ветровальной березе плодовые тела настоящего трутовика. Выявлен обрыв корней и вывал деревьев при ветровале.

Тип очага вредных организмов: эпизодический, хронический (подчеркнуть)

Фаза развития очага вредных организмов: начальная, нарастания численности, собственно вспышка, кризис (подчеркнуть)

Состояние лесного насаждения, намечаемые мероприятия:

**Насаждение с нарушенной устойчивостью.
Намечается проведение сплошной санитарной рубки.
Средняя категория состояния: 2,7**

Исполнитель работ по проведению лесопатологического обследования:

ФИО Ласков А.С.

Подпись _____



Дата составления документа 06.08.2017

Телефон

89148816597

ВЕДОМОСТЬ ПЕРЕЧЕТА ДЕРЕВЬЕВ

Порода: сосна

Ступени толщины, см	Количество деревьев по категориям состояния, шт																Всего деревьев по ступеням толщины	
	I	II	III	IV		V		VI			Ветровал, бурелом			аварийные деревья			шт.	в т.ч. подлежа т рубке
				НЗ	З	НЗ	З	НЗ	З	О	НЗ	З	О	НЗ	З	О		
1	2	3	4	5	6	7	8	9	10	11	12	13	14	15	16	17	18	19
8	0	0	0	0	0	0	0	0	0	0	0	0	0	0	0	0	0	0
12	0	0	0	0	0	0	0	0	0	0	0	0	0	0	0	0	0	0
16	0	0	0	0	0	0	0	0	0	0	0	0	0	0	0	0	0	0
20	36	0	0	0	0	0	0	0	0	0	0	0	0	0	0	0	36	0
24	28	4	0	0	0	0	0	0	0	0	0	0	0	0	0	0	32	13
28	0	26	6	0	0	0	0	0	0	0	0	0	0	0	0	0	32	38
32	0	4	4	0	6	0	0	0	0	6	0	0	0	0	0	0	20	100
36	0	0	0	0	4	0	0	0	0	4	0	0	4	0	0	0	12	100
40	0	0	0	0	0	0	0	0	0	0	0	0	0	0	0	0	0	0
44	0	0	0	0	0	0	0	0	0	0	0	0	0	0	0	0	0	0
48	0	0	0	0	0	0	0	0	0	0	0	0	0	0	0	0	0	0
52	0	0	0	0	0	0	0	0	0	0	0	0	0	0	0	0	0	0
56	0	0	0	0	0	0	0	0	0	0	0	0	0	0	0	0	0	0
60	0	0	0	0	0	0	0	0	0	0	0	0	0	0	0	0	0	0
64	0	0	0	0	0	0	0	0	0	0	0	0	0	0	0	0	0	0
68	0	0	0	0	0	0	0	0	0	0	0	0	0	0	0	0	0	0
72	0	0	0	0	0	0	0	0	0	0	0	0	0	0	0	0	0	0
76	0	0	0	0	0	0	0	0	0	0	0	0	0	0	0	0	0	0
80	0	0	0	0	0	0	0	0	0	0	0	0	0	0	0	0	0	0
Итого деревьев.	64	34	10	0	10	0	0	0	0	10	0	0	4	0	0	0	132	36
%	48	26	8	0	8	0	0	0	0	7	0	0	3	0	0	0	100	36

Порода: Береза

Ступени толщины, см	Количество деревьев по категориям состояния, шт																Всего деревьев по ступеням толщины	
	I	II	III	IV		V		VI			Ветровал, бурелом			аварийные деревья			шт.	в т.ч. подлежа т рубке
				НЗ	З	НЗ	З	НЗ	З	О	НЗ	З	О	НЗ	З	О		
1	2	3	4	5	6	7	8	9	10	11	12	13	14	15	16	17	18	19
8	0	0	0	0	0	0	0	0	0	0	0	0	0	0	0	0	0	0
12	0	0	0	0	0	0	0	0	0	0	0	0	0	0	0	0	0	0
16	0	0	0	0	0	0	0	0	0	0	0	0	0	0	0	0	0	0
20	28	0	0	0	0	0	0	0	0	0	0	0	0	0	0	0	28	0
24	0	4	0	0	0	0	0	0	0	4	0	0	8	0	0	0	12	67
28	0	0	0	0	0	0	0	0	0	0	0	0	6	0	0	0	12	100
32	0	0	6	0	0	0	0	0	0	0	0	0	0	0	0	0	0	0
36	0	0	0	0	0	0	0	0	0	0	0	0	0	0	0	0	0	0
40	0	0	0	0	0	0	0	0	0	0	0	0	0	0	0	0	0	0
44	0	0	0	0	0	0	0	0	0	0	0	0	0	0	0	0	0	0
48	0	0	0	0	0	0	0	0	0	0	0	0	0	0	0	0	0	0
52	0	0	0	0	0	0	0	0	0	0	0	0	0	0	0	0	0	0
56	0	0	0	0	0	0	0	0	0	0	0	0	0	0	0	0	0	0
60	0	0	0	0	0	0	0	0	0	0	0	0	0	0	0	0	0	0
Итого деревьев.	28	4	6	0	0	0	0	0	0	4	0	0	14	0	0	0	56	43
%	50	7	11	0	0	0	0	0	0	7	0	0	25	0	0	0	100	43,00

Порода: Осина

Ступени толщины, см	Количество деревьев по категориям состояния, шт																Всего деревьев по ступеням толщины		
	I	II	III	IV		V		VI			Ветровал, бурелом			аварийные деревья			шт.	в т.ч. подлежа т рубке	
				НЗ	З	НЗ	З	НЗ	З	О	НЗ	З	О	НЗ	З	О			
8	0	0	0	0	0	0	0	0	0	0	0	0	0	0	0	0	0	0	0
12	0	0	0	0	0	0	0	0	0	0	0	0	0	0	0	0	0	0	0
16	0	0	0	0	0	0	0	0	0	0	0	0	0	0	0	0	0	0	0
20	10	0	0	0	0	0	0	0	0	0	0	0	0	0	0	0	0	10	0
24	10	0	0	0	0	0	0	0	0	0	0	0	2	0	0	0	12	17	0
28	0	4	0	0	0	0	0	0	0	0	0	0	0	0	0	0	4	0	0
32	0	0	0	0	0	0	0	0	0	2	0	0	0	0	0	0	2	100	0
36	0	0	0	0	0	0	0	0	0	0	0	0	0	0	0	0	0	0	0
40	0	0	0	0	0	0	0	0	0	0	0	0	0	0	0	0	0	0	0
44	0	0	0	0	0	0	0	0	0	0	0	0	0	0	0	0	0	0	0
48	0	0	0	0	0	0	0	0	0	0	0	0	0	0	0	0	0	0	0
52	0	0	0	0	0	0	0	0	0	0	0	0	0	0	0	0	0	0	0
56	0	0	0	0	0	0	0	0	0	0	0	0	0	0	0	0	0	0	0
60	0	0	0	0	0	0	0	0	0	0	0	0	0	0	0	0	0	0	0
Итого деревьев.	20	4	0	0	0	0	0	0	0	2	0	0	2	0	0	0	28	14	0
%	72	14	0	0	0	0	0	0	0	7	0	0	7	0	0	0	100	14	0

Порода: Итого по выделу

Ступени толщины, см	Количество деревьев по категориям состояния, шт																Всего деревьев по ступеням толщины		
	I	II	III	IV		V		VI			Ветровал, бурелом			аварийные деревья			шт.	в т.ч. подлежа т рубке	
				НЗ	З	НЗ	З	НЗ	З	О	НЗ	З	О	НЗ	З	О			
8	0	0	0	0	0	0	0	0	0	0	0	0	0	0	0	0	0	0	0
12	0	0	0	0	0	0	0	0	0	0	0	0	0	0	0	0	0	0	0
16	0	0	0	0	0	0	0	0	0	0	0	0	0	0	0	0	0	0	0
20	74	0	0	0	0	0	0	0	0	0	0	0	0	0	0	0	74	0	0
24	38	8	0	0	0	0	0	0	0	0	0	10	0	0	0	56	25	0	0
28	0	30	6	0	0	0	0	0	0	4	0	0	0	0	0	40	40	0	0
32	0	4	10	0	6	0	0	0	0	8	0	0	6	0	0	34	100	0	0
36	0	0	0	0	4	0	0	0	0	4	0	0	4	0	0	12	100	0	0
40	0	0	0	0	0	0	0	0	0	0	0	0	0	0	0	0	0	0	0
44	0	0	0	0	0	0	0	0	0	0	0	0	0	0	0	0	0	0	0
48	0	0	0	0	0	0	0	0	0	0	0	0	0	0	0	0	0	0	0
52	0	0	0	0	0	0	0	0	0	0	0	0	0	0	0	0	0	0	0
56	0	0	0	0	0	0	0	0	0	0	0	0	0	0	0	0	0	0	0
60	0	0	0	0	0	0	0	0	0	0	0	0	0	0	0	0	0	0	0
64	0	0	0	0	0	0	0	0	0	0	0	0	0	0	0	0	0	0	0
68	0	0	0	0	0	0	0	0	0	0	0	0	0	0	0	0	0	0	0
72	0	0	0	0	0	0	0	0	0	0	0	0	0	0	0	0	0	0	0
76	0	0	0	0	0	0	0	0	0	0	0	0	0	0	0	0	0	0	0
80	0	0	0	0	0	0	0	0	0	0	0	0	0	0	0	0	0	0	0
84	0	0	0	0	0	0	0	0	0	0	0	0	0	0	0	0	0	0	0
88	0	0	0	0	0	0	0	0	0	0	0	0	0	0	0	0	0	0	0
Итого деревьев.	112	42	16	0	10	0	0	0	0	16	0	0	20	0	0	216	35	0	0
%	52	19	7	0	5	0	0	0	0	8	0	0	9	0	0	100	35	0	0

Примечание: НЗ-незаселенное, З-заселенное, О-отработано вредителями.

Ведомость перечета деревьев назначенных в рубку

ВРЕМЕННАЯ ПРОБНАЯ ПЛОЩАДЬ №__4__

Субъект Российской Федерации:

Иркутская область

Лесничество (лесопарк)

Чунское

Квартал

178

Выдел

8

Площадь 23,8 га,

Номер очага вредных организмов

Размер пробной площади

1

га.

Таксационная характеристика:

тип леса СРТ состав

4С6Б

возраст

120

бонитет

3

полнота 0,6 запас на га

200

возобновление

5С2Е2П1К (20) 2,8 м, 6,6 тыс.шт./га

Время и причина ослабления лесного насаждения:

Насаждение повреждено смоляным раком. Отмирание коры и образование, открытых просмоленных раковых ран на стволе. Раковые ядры располагаются в области кроны реже под ней. Больные смоляным раком сосны заселены и отработаны стволовыми вредителями: большим сосновым лубоедом (Tomiscus piniperda L.) На сухостойной и ветровальной сосне имеются вылетные отверстия черного соснового усача. Старые и ослабленные березы частично заселены и отработаны заболонником березовым (Scolytus ratzeburgi Jans.). На сухостойной и ветровальной березе плодовые тела настоящего трутовика. Выявлен обрыв корней и вывал деревьев при ветровале.

Тип очага вредных организмов: эпизодический, хронический (подчеркнуть)

Фаза развития очага вредных организмов: начальная, нарастания численности, собственно вспышка, кризис (подчеркнуть)

Состояние лесного насаждения, намечаемые мероприятия:

Насаждение с нарушенной устойчивостью.
Намечается проведение сплошной санитарной рубки.
Средняя категория состояния: 2,2

Исполнитель работ по проведению лесопатологического обследования:

ФИО

Ласков А.С.

Подпись



Дата составления документа

06.08.2017

Телефон

89148816597

ВЕДОМОСТЬ ПЕРЕЧЕТА ДЕРЕВЬЕВ

Порода: сосна

Ступени толщины, см	Количество деревьев по категориям состояния, шт																Всего деревьев по ступеням толщины	
	I	II	III	IV		V		VI			Ветровал, бурелом			аварийные деревья			шт.	в т.ч. подлеж ат рубке
				НЗ	З	НЗ	З	НЗ	З	О	НЗ	З	О	НЗ	З	О		
1	2	3	4	5	6	7	8	9	10	11	12	13	14	15	16	17	18	19
8	0	0	0	0	0	0	0	0	0	0	0	0	0	0	0	0	0	0
12	0	0	0	0	0	0	0	0	0	0	0	0	0	0	0	0	0	0
16	0	0	0	0	0	0	0	0	0	0	0	0	0	0	0	0	0	0
20	0	0	0	0	0	0	0	0	0	0	0	0	0	0	0	0	0	0
24	14	0	0	0	0	0	0	0	0	0	0	0	0	0	0	0	14	0
28	20	0	0	0	0	0	0	0	0	0	0	0	0	0	0	0	20	0
32	14	0	10	6	0	0	0	0	0	0	0	0	0	0	0	0	30	53
36	10	0	0	0	4	0	0	0	0	4	0	0	4	0	0	0	22	55
40	0	6	4	0	0	0	0	0	0	0	0	0	4	0	0	0	14	100
44	0	0	0	0	0	0	0	0	0	0	0	0	0	0	0	0	0	0
48	0	0	0	0	0	0	0	0	0	0	0	0	0	0	0	0	0	0
52	0	0	0	0	0	0	0	0	0	0	0	0	0	0	0	0	0	0
56	0	0	0	0	0	0	0	0	0	0	0	0	0	0	0	0	0	0
60	0	0	0	0	0	0	0	0	0	0	0	0	0	0	0	0	0	0
64	0	0	0	0	0	0	0	0	0	0	0	0	0	0	0	0	0	0
68	0	0	0	0	0	0	0	0	0	0	0	0	0	0	0	0	0	0
72	0	0	0	0	0	0	0	0	0	0	0	0	0	0	0	0	0	0
76	0	0	0	0	0	0	0	0	0	0	0	0	0	0	0	0	0	0
80	0	0	0	0	0	0	0	0	0	0	0	0	0	0	0	0	0	0
Итого деревьев	58	6	14	6	4	0	0	0	0	4	0	0	8	0	0	0	100	42
%	58	6	14	6	4	0	0	0	0	4	0	0	8	0	0	0	100	42

Порода: Береза

Ступени толщины, см	Количество деревьев по категориям состояния, шт																Всего деревьев по ступеням толщины	
	I	II	III	IV		V		VI			Ветровал, бурелом			аварийные деревья			шт.	в т.ч. подлеж ат рубке
				НЗ	З	НЗ	З	НЗ	З	О	НЗ	З	О	НЗ	З	О		
1	2	3	4	5	6	7	8	9	10	11	12	13	14	15	16	17	18	19
8	0	0	0	0	0	0	0	0	0	0	0	0	0	0	0	0	0	0
12	0	0	0	0	0	0	0	0	0	0	0	0	0	0	0	0	0	0
16	0	0	0	0	0	0	0	0	0	0	0	0	0	0	0	0	0	0
20	0	0	0	0	0	0	0	0	0	0	0	0	6	0	0	0	6	100
24	68	0	0	0	0	0	0	0	0	0	0	0	0	0	0	0	68	0
28	48	16	8	4	0	0	0	0	0	8	0	0	4	0	0	0	88	45
32	0	6	24	4	0	0	0	0	0	4	0	0	0	0	0	0	38	100
36	0	0	0	0	0	0	0	0	0	0	0	0	0	0	0	0	0	0
40	0	0	0	0	0	0	0	0	0	0	0	0	0	0	0	0	0	0
44	0	0	0	0	0	0	0	0	0	0	0	0	0	0	0	0	0	0
48	0	0	0	0	0	0	0	0	0	0	0	0	0	0	0	0	0	0
52	0	0	0	0	0	0	0	0	0	0	0	0	0	0	0	0	0	0
56	0	0	0	0	0	0	0	0	0	0	0	0	0	0	0	0	0	0
60	0	0	0	0	0	0	0	0	0	0	0	0	0	0	0	0	0	0
Итого деревьев	116	22	32	8	0	0	0	0	0	12	0	0	10	0	0	0	200	42
%	58	11	16	4	0	0	0	0	0	6	0	0	5	0	0	0	100	42.00

Порода: Итого по выделу

Ступень толщины, см	Количество деревьев по категориям состояния, шт																Всего деревьев по ступеням толщины	
	I	II	III	IV		V		VI			Ветровал, бурелом			аварийные деревья			шт.	в т.ч. подлежа т рубке
				НЗ	З	НЗ	З	НЗ	З	О	НЗ	З	О	НЗ	З	О		
1	2	3	4	5	6	7	8	9	10	11	12	13	14	15	16	17	18	19
8	0	0	0	0	0	0	0	0	0	0	0	0	0	0	0	0	0	0
12	0	0	0	0	0	0	0	0	0	0	0	0	0	0	0	0	0	0
16	0	0	0	0	0	0	0	0	0	0	0	0	0	0	0	0	0	0
20	0	0	0	0	0	0	0	0	0	0	0	0	6	0	0	0	6	100
24	82	0	0	0	0	0	0	0	0	0	0	0	0	0	0	0	82	0
28	68	16	8	4	0	0	0	0	0	8	0	0	4	0	0	0	108	37
32	14	6	34	10	0	0	0	0	0	4	0	0	0	0	0	0	68	79
36	10	0	0	0	4	0	0	0	0	4	0	0	4	0	0	0	22	55
40	0	6	4	0	0	0	0	0	0	0	0	0	4	0	0	0	14	100
44	0	0	0	0	0	0	0	0	0	0	0	0	0	0	0	0	0	0
48	0	0	0	0	0	0	0	0	0	0	0	0	0	0	0	0	0	0
52	0	0	0	0	0	0	0	0	0	0	0	0	0	0	0	0	0	0
56	0	0	0	0	0	0	0	0	0	0	0	0	0	0	0	0	0	0
60	0	0	0	0	0	0	0	0	0	0	0	0	0	0	0	0	0	0
64	0	0	0	0	0	0	0	0	0	0	0	0	0	0	0	0	0	0
68	0	0	0	0	0	0	0	0	0	0	0	0	0	0	0	0	0	0
72	0	0	0	0	0	0	0	0	0	0	0	0	0	0	0	0	0	0
76	0	0	0	0	0	0	0	0	0	0	0	0	0	0	0	0	0	0
80	0	0	0	0	0	0	0	0	0	0	0	0	0	0	0	0	0	0
84	0	0	0	0	0	0	0	0	0	0	0	0	0	0	0	0	0	0
88	0	0	0	0	0	0	0	0	0	0	0	0	0	0	0	0	0	0
Итого деревьев	174	28	46	14	4	0	0	0	0	16	0	0	18	0	0	0	300	42
90	58	9	15	5	2	0	0	0	0	5	0	0	6	0	0	0	100	42

Примечание: НЗ-незаселенное, З-заселенное, О-отработано вредителями.

Ведомость перечета деревьев назначенных в рубку

ВРЕМЕННАЯ ПРОБНАЯ ПЛОЩАДЬ № 5

Субъект Российской Федерации Иркутская область

Лесничество (лесопарк) Чунское Квартал 178 Выдел 10

Площадь 30,5 га.

Номер очага вредных организмов _____ Размер пробной площади 0,5 га.

Таксационная характеристика:

тип леса ДРП состав 7Л1С2Б возраст 120 бонитет 2

полнота 0,6 запас на га 260 возобновление 6П4Е (20) 3 м, 5 тыс.шт./га

Время и причина ослабления лесного насаждения:

На сухостойной и ветровальной древесине имеются вылетные отверстия черного соснового усача (Monochamus gallorum/roboralis). Кроны разреженные, хвоя светло-зеленая, матовая, нижние ветви засохли. На сухостойной и ветровальной березе плодовые тела сосновой губки. На сухостойной и ветровальной березе плодовые тела настоящего трутовика.

Тип очага вредных организмов: эпизодический, хронический (подчеркнуть)

Фаза развития очага вредных организмов: начальная, нарастания численности, собственно вспышка, кризис (подчеркнуть)

Состояние лесного насаждения, намечаемые мероприятия: Насаждение с нарушенной устойчивостью. Намечается проведение сплошной санитарной рубки. Средняя категория состояния: 2,7

Исполнитель работ по проведению лесопатологического обследования:

ФИО Ласков А.С.

Подпись _____



Дата составления документа 06.08.2017

Телефон _____

89148816597

ВЕДОМОСТЬ ПЕРЕЧЕТА ДЕРЕВЬЕВ

Порода: сосна		Количество деревьев по категориям состояния, шт															Всего деревьев по ступеням толщины	
Ступени толщины, см	I	II	III	IV		V		VI			Ветровал, бурелом			аварийные деревья			шт.	в т.ч. подлежа т рубке
				НЗ	З	НЗ	З	НЗ	З	О	НЗ	З	О	НЗ	З	О		
1	2	3	4	5	6	7	8	9	10	11	12	13	14	15	16	17	18	19
8	0	0	0	0	0	0	0	0	0	0	0	0	0	0	0	0	0	0
12	0	0	0	0	0	0	0	0	0	0	0	0	0	0	0	0	0	0
16	0	0	0	0	0	0	0	0	0	0	0	0	0	0	0	0	0	0
20	0	0	0	0	0	0	0	0	0	0	0	0	0	0	0	0	0	0
24	0	0	0	0	0	0	0	0	0	0	0	0	0	0	0	0	0	0
28	6	0	0	0	0	0	0	0	0	0	0	0	0	0	0	0	0	0
32	0	0	0	0	0	0	0	0	0	0	0	0	0	0	0	0	0	0
36	0	0	0	0	0	0	0	0	0	4	0	0	0	0	0	0	4	100
40	0	0	0	0	0	0	0	0	0	0	0	0	2	0	0	0	2	100
44	0	0	0	0	0	0	0	0	0	0	0	0	0	0	0	0	0	0
48	0	0	0	0	0	0	0	0	0	0	0	0	0	0	0	0	0	0
52	0	0	0	0	0	0	0	0	0	0	0	0	0	0	0	0	0	0
56	0	0	0	0	0	0	0	0	0	0	0	0	0	0	0	0	0	0
60	0	0	0	0	0	0	0	0	0	0	0	0	0	0	0	0	0	0
64	0	0	0	0	0	0	0	0	0	0	0	0	0	0	0	0	0	0
68	0	0	0	0	0	0	0	0	0	0	0	0	0	0	0	0	0	0
72	0	0	0	0	0	0	0	0	0	0	0	0	0	0	0	0	0	0
76	0	0	0	0	0	0	0	0	0	0	0	0	0	0	0	0	0	0
80	0	0	0	0	0	0	0	0	0	0	0	0	0	0	0	0	0	0
Итого деревьев	6	0	0	0	0	0	0	0	0	4	0	0	2	0	0	0	12	50
"в"	50	0	0	0	0	0	0	0	0	33	0	0	17	0	0	0	100	50

Порода: Лиственница		Количество деревьев по категориям состояния, шт															Всего деревьев по ступеням толщины	
Ступени толщины, см	I	II	III	IV		V		VI			Ветровал, бурелом			аварийные деревья			шт.	в т.ч. подлежа т рубке
				НЗ	З	НЗ	З	НЗ	З	О	НЗ	З	О	НЗ	З	О		
1	2	3	4	5	6	7	8	9	10	11	12	13	14	15	16	17	18	19
8	0	0	0	0	0	0	0	0	0	0	0	0	0	0	0	0	0	0
12	0	0	0	0	0	0	0	0	0	0	0	0	0	0	0	0	0	0
16	0	0	0	0	0	0	0	0	0	0	0	0	0	0	0	0	0	0
20	14	0	0	0	0	0	0	0	0	0	0	0	0	0	0	0	14	0
24	28	0	0	0	0	0	0	0	0	0	0	0	0	0	0	0	28	0
28	20	0	0	0	0	0	0	0	0	0	0	0	0	0	0	0	20	0
32	2	10	0	0	0	0	0	0	0	0	0	0	2	0	0	0	14	86
36	0	0	6	6	0	0	0	0	0	4	0	0	6	0	0	0	22	82
40	0	0	0	0	0	0	0	0	0	0	0	0	2	0	0	0	2	100
44	0	0	0	0	0	0	0	0	0	0	0	0	0	0	0	0	0	0
48	0	0	0	0	0	0	0	0	0	0	0	0	0	0	0	0	0	0
52	0	0	0	0	0	0	0	0	0	0	0	0	0	0	0	0	0	0
56	0	0	0	0	0	0	0	0	0	0	0	0	0	0	0	0	0	0
60	0	0	0	0	0	0	0	0	0	0	0	0	0	0	0	0	0	0
64	0	0	0	0	0	0	0	0	0	0	0	0	0	0	0	0	0	0
68	0	0	0	0	0	0	0	0	0	0	0	0	0	0	0	0	0	0
72	0	0	0	0	0	0	0	0	0	0	0	0	0	0	0	0	0	0
76	0	0	0	0	0	0	0	0	0	0	0	0	0	0	0	0	0	0
80	0	0	0	0	0	0	0	0	0	0	0	0	0	0	0	0	0	0
Итого деревьев	64	10	6	6	0	0	0	0	0	4	0	0	10	0	0	0	100	32
"в"	64	10	6	6	0	0	0	0	0	4	0	0	10	0	0	0	100	32

Порода Береза

Ступень толщины, см	Количество деревьев по категориям состояния, шт																Всего деревьев по ступеням толщины			
	I	II	III	IV		V		VI			Ветровал, бурелом			аварийные деревья			шт.	в т.ч. подлежа т рубке		
				НЗ	З	НЗ	З	НЗ	З	О	НЗ	З	О	НЗ	З	О				
8	0	0	0	0	0	0	0	0	0	0	0	0	0	0	0	0	0	0	0	0
12	0	0	0	0	0	0	0	0	0	0	0	0	0	0	0	0	0	0	0	0
16	0	0	0	0	0	0	0	0	0	0	0	0	0	0	0	0	0	0	0	0
20	0	0	0	0	0	0	0	0	0	0	0	0	0	0	0	0	0	0	0	0
24	8	0	0	0	0	0	0	0	0	0	0	0	0	0	0	0	0	0	0	0
26	10	0	4	0	0	0	0	0	0	0	0	0	0	2	0	0	0	0	0	8
32	0	0	4	0	0	0	0	0	0	0	2	0	0	0	0	0	0	0	0	16
36	0	0	0	0	0	0	0	0	0	0	4	0	0	0	0	0	0	0	0	6
40	0	0	0	0	0	0	0	0	0	0	0	0	2	0	0	0	0	0	0	6
42	0	0	0	0	0	0	0	0	0	0	0	0	0	0	0	0	0	0	0	0
48	0	0	0	0	0	0	0	0	0	0	0	0	0	0	0	0	0	0	0	0
52	0	0	0	0	0	0	0	0	0	0	0	0	0	0	0	0	0	0	0	0
56	0	0	0	0	0	0	0	0	0	0	0	0	0	0	0	0	0	0	0	0
60	0	0	0	0	0	0	0	0	0	0	0	0	0	0	0	0	0	0	0	0
Итого деревьев	18	0	8	0	0	0	0	0	0	0	6	0	0	4	0	0	0	0	0	36
%	50	0	22	0	0	0	0	0	0	17	0	0	11	0	0	0	0	0	0	100

Порода Итого по выделу

Ступень толщины, см	Количество деревьев по категориям состояния, шт																Всего деревьев по ступеням толщины			
	I	II	III	IV		V		VI			Ветровал, бурелом			аварийные деревья			шт.	в т.ч. подлежа т рубке		
				НЗ	З	НЗ	З	НЗ	З	О	НЗ	З	О	НЗ	З	О				
8	0	0	0	0	0	0	0	0	0	0	0	0	0	0	0	0	0	0	0	0
12	0	0	0	0	0	0	0	0	0	0	0	0	0	0	0	0	0	0	0	0
16	0	0	0	0	0	0	0	0	0	0	0	0	0	0	0	0	0	0	0	0
20	14	0	0	0	0	0	0	0	0	0	0	0	0	0	0	0	0	0	0	14
24	36	0	0	0	0	0	0	0	0	0	0	0	0	0	0	0	0	0	0	36
26	36	0	4	0	0	0	0	0	0	0	0	0	2	0	0	0	0	0	0	42
32	2	10	4	0	0	0	0	0	0	2	0	0	2	0	0	0	0	0	0	20
36	0	0	6	6	0	0	0	0	0	12	0	0	8	0	0	0	0	0	0	32
40	0	0	0	0	0	0	0	0	0	0	0	0	4	0	0	0	0	0	0	4
42	0	0	0	0	0	0	0	0	0	0	0	0	0	0	0	0	0	0	0	0
48	0	0	0	0	0	0	0	0	0	0	0	0	0	0	0	0	0	0	0	0
52	0	0	0	0	0	0	0	0	0	0	0	0	0	0	0	0	0	0	0	0
56	0	0	0	0	0	0	0	0	0	0	0	0	0	0	0	0	0	0	0	0
60	0	0	0	0	0	0	0	0	0	0	0	0	0	0	0	0	0	0	0	0
64	0	0	0	0	0	0	0	0	0	0	0	0	0	0	0	0	0	0	0	0
66	0	0	0	0	0	0	0	0	0	0	0	0	0	0	0	0	0	0	0	0
70	0	0	0	0	0	0	0	0	0	0	0	0	0	0	0	0	0	0	0	0
75	0	0	0	0	0	0	0	0	0	0	0	0	0	0	0	0	0	0	0	0
80	0	0	0	0	0	0	0	0	0	0	0	0	0	0	0	0	0	0	0	0
84	0	0	0	0	0	0	0	0	0	0	0	0	0	0	0	0	0	0	0	0
88	0	0	0	0	0	0	0	0	0	0	0	0	0	0	0	0	0	0	0	0
Итого деревьев	88	10	14	6	0	0	0	0	0	14	0	0	16	0	0	0	0	0	0	148
%	50	7	10	4	0	0	0	0	0	9	0	0	11	0	0	0	0	0	0	100

Примечание: НЗ-незаселенное, З-заселенное, О-отработано вредителями.

Ведомость перечета деревьев назначенных в рубку

ВРЕМЕННАЯ ПРОБНАЯ ПЛОЩАДЬ № 6

Субъект Российской Федерации: Иркутская область
Лесничество (лесопарк): Цинское Квартал: 178 Выдел: 10
Площадь: 30,5 га.
Номер очага вредных организмов: _____ Размер пробной площади: 0,5 га.
Таксационная характеристика:
тип леса: ЛРГ состав: 7Л1С2Б возраст: 120 бонитет: 2
полнота: 0,6 запас на га: 260 возобновление: 6П4Е (20) 3 м. 5 тыс.шт./га

Время и причина ослабления лесного насаждения:

На сухостойной и ветровальной древесине имеются вылетные отверстия черного соснового усача (Monochamus galloprovincialis). Кроны разрознены, хвоя светло-зеленая, матовая, нижние ветви засохли. На сухостойной и ветровальной сосне плодовые тела сосновой губки. На сухостойной и ветровальной березе плодовые тела настоящего трутовика.

Тип очага вредных организмов: эпизодический, хронический (подчеркнуть)

Фаза развития очага вредных организмов: начальная, нарастания численности, собственно вспышка, кризис (подчеркнуть)

Состояние лесного насаждения, намечаемые мероприятия: Насаждение с нарушенной устойчивостью.
Намечается проведение сплошной санитарной рубки.
Средняя категория состояния: 2,3

Исполнитель работ по проведению лесопатологического обследования:

ФИО: Ласков А.С.

Подпись: _____



Дата составления документа: 06.08.2017

Телефон: _____

89148816597

ВЕДОМОСТЬ ПЕРЕЧЕТА ДЕРЕВЬЕВ

Порода: сосна

Ступень толщины, см	Количество деревьев по категориям состояния, шт																Всего деревьев по ступеням толщины	
	I	II	III	IV		V		VI			Ветровал, бурелом			аварийные деревья			шт.	в т.ч. подлежа т рубке
				НЗ	З	НЗ	З	НЗ	З	О	НЗ	З	О	НЗ	З	О		
1	2	3	4	5	6	7	8	9	10	11	12	13	14	15	16	17	18	19
6	0	0	0	0	0	0	0	0	0	0	0	0	0	0	0	0	0	0
12	0	0	0	0	0	0	0	0	0	0	0	0	0	0	0	0	0	0
16	0	0	0	0	0	0	0	0	0	0	0	0	0	0	0	0	0	0
20	0	0	0	0	0	0	0	0	0	0	0	0	0	0	0	0	0	0
24	4	0	0	0	0	0	0	0	0	0	0	0	0	0	0	0	4	0
28	4	0	0	0	0	0	0	0	0	0	0	0	0	0	0	0	4	0
32	0	0	0	0	0	0	0	0	0	0	0	0	0	0	0	0	0	0
36	0	4	2	0	0	0	0	0	0	0	0	0	2	0	0	0	8	100
40	0	0	0	0	0	0	0	0	0	0	0	0	0	0	0	0	0	0
44	0	0	0	0	0	0	0	0	0	0	0	0	0	0	0	0	0	0
48	0	0	0	0	0	0	0	0	0	0	0	0	0	0	0	0	0	0
52	0	0	0	0	0	0	0	0	0	0	0	0	0	0	0	0	0	0
56	0	0	0	0	0	0	0	0	0	0	0	0	0	0	0	0	0	0
60	0	0	0	0	0	0	0	0	0	0	0	0	0	0	0	0	0	0
64	0	0	0	0	0	0	0	0	0	0	0	0	0	0	0	0	0	0
68	0	0	0	0	0	0	0	0	0	0	0	0	0	0	0	0	0	0
72	0	0	0	0	0	0	0	0	0	0	0	0	0	0	0	0	0	0
76	0	0	0	0	0	0	0	0	0	0	0	0	0	0	0	0	0	0
80	0	0	0	0	0	0	0	0	0	0	0	0	0	0	0	0	0	0
Итого деревьев	8	4	2	0	0	0	0	0	0	0	0	0	2	0	0	0	16	50
%	50	25	13	0	0	0	0	0	0	0	0	0	12	0	0	0	100	50

Порода: Пихта/елица

Ступень толщины, см	Количество деревьев по категориям состояния, шт																Всего деревьев по ступеням толщины	
	I	II	III	IV		V		VI			Ветровал, бурелом			аварийные деревья			шт.	в т.ч. подлежа т рубке
				НЗ	З	НЗ	З	НЗ	З	О	НЗ	З	О	НЗ	З	О		
1	2	3	4	5	6	7	8	9	10	11	12	13	14	15	16	17	18	19
6	0	0	0	0	0	0	0	0	0	0	0	0	0	0	0	0	0	0
12	0	0	0	0	0	0	0	0	0	0	0	0	0	0	0	0	0	0
16	28	0	0	0	0	0	0	0	0	0	0	0	0	0	0	0	28	0
20	0	0	0	0	0	0	0	0	0	0	0	0	0	0	0	0	0	0
24	34	0	0	0	0	0	0	0	0	0	0	0	0	0	0	0	34	0
28	24	8	0	0	0	0	0	0	0	0	0	0	0	0	0	0	32	25
32	0	6	8	0	0	0	0	0	0	4	0	0	0	0	0	0	18	100
36	0	0	0	0	4	0	0	0	0	0	0	0	6	0	0	0	10	100
40	0	0	0	0	0	0	0	0	0	2	0	0	0	0	0	0	2	100
44	0	0	0	0	0	0	0	0	0	0	0	0	0	0	0	0	0	0
48	0	0	0	0	0	0	0	0	0	0	0	0	0	0	0	0	0	0
52	0	0	0	0	0	0	0	0	0	0	0	0	0	0	0	0	0	0
56	0	0	0	0	0	0	0	0	0	0	0	0	0	0	0	0	0	0
60	0	0	0	0	0	0	0	0	0	0	2	0	0	0	0	0	0	0
64	0	0	0	0	0	0	0	0	0	0	0	0	0	0	0	0	0	0
68	0	0	0	0	0	0	0	0	0	0	0	0	0	0	0	0	0	0
72	0	0	0	0	0	0	0	0	0	0	0	0	0	0	0	0	0	0
76	0	0	0	0	0	0	0	0	0	0	0	0	0	0	0	0	0	0
80	0	0	0	0	0	0	0	0	0	0	0	0	0	0	0	0	0	0
Итого деревьев	86	14	8	0	4	0	0	0	0	6	0	0	6	0	0	0	124	31
%	69	12	6	0	3	0	0	0	0	5	0	0	5	0	0	0	100	31

Порода: Береза

Ступень толщины, см	Количество деревьев по категориям состояния, шт																Всего деревьев по ступеням толщины		
	I	II	III	IV		V		VI			Ветровал, бурелом			аварийные деревья			шт.	в т.ч. подлежа т рубке	
				НЗ	З	НЗ	З	НЗ	З	О	НЗ	З	О	НЗ	З	О			
8	0	0	0	0	0	0	0	0	0	0	0	0	0	0	0	0	0	0	0
12	0	0	0	0	0	0	0	0	0	0	0	0	0	0	0	0	0	0	0
16	0	0	0	0	0	0	0	0	0	0	0	0	0	0	0	0	0	0	0
20	16	0	0	0	0	0	0	0	0	0	0	0	0	4	0	0	0	20	20
24	20	0	0	0	0	0	0	0	0	0	0	0	0	0	0	0	0	20	0
28	0	0	6	0	0	0	0	0	0	4	0	0	0	0	0	0	10	100	
32	0	0	0	0	0	0	0	0	0	2	0	0	2	0	0	0	4	100	
36	0	0	0	0	0	0	0	0	0	0	0	0	0	0	0	0	0	0	
40	0	0	0	0	0	0	0	0	0	0	0	0	0	0	0	0	0	0	
44	0	0	0	0	0	0	0	0	0	0	0	0	0	0	0	0	0	0	
48	0	0	0	0	0	0	0	0	0	0	0	0	0	0	0	0	0	0	
52	0	0	0	0	0	0	0	0	0	0	0	0	0	0	0	0	0	0	
56	0	0	0	0	0	0	0	0	0	0	0	0	0	0	0	0	0	0	
60	0	0	0	0	0	0	0	0	0	0	0	0	0	0	0	0	0	0	
Итого деревьев	36	0	6	0	0	0	0	0	0	6	0	0	6	0	0	0	54	33	
%	67	0	11	0	0	0	0	0	0	11	0	0	11	0	0	0	100	33.00	

Порода: Итого по выделу

Ступень толщины, см	Количество деревьев по категориям состояния, шт																Всего деревьев по ступеням толщины	
	I	II	III	IV		V		VI			Ветровал, бурелом			аварийные деревья			шт.	в т.ч. подлежа т рубке
				НЗ	З	НЗ	З	НЗ	З	О	НЗ	З	О	НЗ	З	О		
8	0	0	0	0	0	0	0	0	0	0	0	0	0	0	0	0	0	0
12	0	0	0	0	0	0	0	0	0	0	0	0	0	0	0	0	0	0
16	28	0	0	0	0	0	0	0	0	4	0	0	0	0	0	0	28	0
20	16	0	0	0	0	0	0	0	0	0	0	0	4	0	0	0	20	20
24	58	0	0	0	0	0	0	0	0	4	0	0	0	0	0	0	58	0
28	28	8	6	0	0	0	0	0	0	4	0	0	0	0	0	0	46	39
32	0	6	8	0	0	0	0	0	0	6	0	0	2	0	0	0	22	100
36	0	4	2	0	4	0	0	0	0	0	0	0	8	0	0	0	18	100
40	0	0	0	0	0	0	0	0	0	2	0	0	0	0	0	0	2	100
44	0	0	0	0	0	0	0	0	0	0	0	0	0	0	0	0	0	0
48	0	0	0	0	0	0	0	0	0	0	0	0	0	0	0	0	0	0
52	0	0	0	0	0	0	0	0	0	0	0	0	0	0	0	0	0	0
56	0	0	0	0	0	0	0	0	0	0	0	0	0	0	0	0	0	0
60	0	0	0	0	0	0	0	0	0	0	0	0	0	0	0	0	0	0
64	0	0	0	0	0	0	0	0	0	0	0	0	0	0	0	0	0	0
68	0	0	0	0	0	0	0	0	0	0	0	0	0	0	0	0	0	0
72	0	0	0	0	0	0	0	0	0	0	0	0	0	0	0	0	0	0
76	0	0	0	0	0	0	0	0	0	0	0	0	0	0	0	0	0	0
80	0	0	0	0	0	0	0	0	0	0	0	0	0	0	0	0	0	0
84	0	0	0	0	0	0	0	0	0	0	0	0	0	0	0	0	0	0
88	0	0	0	0	0	0	0	0	0	0	0	0	0	0	0	0	0	0
Итого деревьев	130	18	16	0	4	0	0	0	0	12	0	0	14	0	0	0	194	33
%	67	10	8	0	2	0	0	0	0	6	0	0	7	0	0	0	100	33

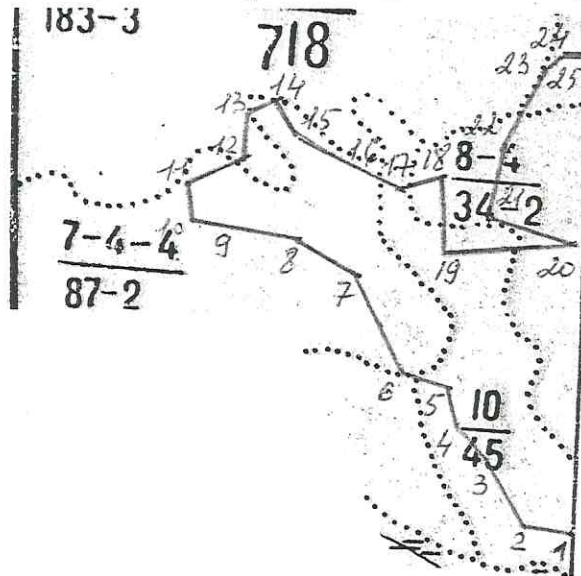
Примечание: НЗ-незаселенное, З-заселенное, О-отработано вредителями.

Абрис участка

Чунское лесн. Выдринское уч. лесн.Модышевская дача кв. 178 выд. 5,6,7,8,10

Масштаб 1:10000

С




Ю

№ выдела	ленты (круговой площадки) перечеа				
	№ ленты (площадки)	длина,м	ширина,м	радиус,м	площадь,га
5	пп 1	2,8			2,8
6	пп 2	2,9			2,9
7	пп 3	100	50		0.5
8	пп 4	100	100		1
10	пп 5	100	50		0.5
10	пп 6	100	50		0.5

№ точек	координаты		румбы	длина,м
1-2	57.03.726	99.31.494	СЗ-81	147
2-3	57.03.739	99.31.349	СЗ-32	269
3-4	57.03.861	99.31.209	СЗ-41	139
4-5	57.03.918	99.31.119	СЗ-15	119
5-6	57.03.980	99.31.087	СЗ-70	175
6-7	57.04.011	99.30.925	СЗ-27	350
7-8	57.04.180	99.30.767	СЗ-60	220
8-9	57.04.238	99.30.577	СЗ-82	231
9-10	57.04.256	99.30.350	СЗ-81	125
10-11	57.04.266	99.30.227	СЗ-11	117
11-12	57.04.328	99.30.206	СВ-66	210
12-13	57.04.374	99.30.395	С-0	145
13-14	57.04.452	99.30.396	СВ-62	120
14-15	57.04.483	99.30.500	ЮВ-31	124
15-16	57.04.425	99.30.562	ЮВ-61	121
16-17	57.04.394	99.30.668	ЮВ-65	280
17-18	57.04.330	99.30.919	СВ-74	130
18-19	57.04.349	99.31.042	ЮВ-3	256
19-20	57.04.211	99.31.055	СВ-84	446
20-21	57.04.237	99.31.495	СЗ-74	292

21-22	57.04.281	99.31.217	СВ-10	250
22-23	57.04.414	99.31.262	СВ-30	290
23-24	57.04.549	99.31.407	СВ-55	50
24-25	57.04.564	99.31.447	В-90	90
25-1	57.04.564	99.31.536	ЮЗ-1	156

Условные обозначения:

 - пробная площадь

Исполнитель работ по проведению лесопатологического обследования:

ФИО

Ласков А.С.

Подпись



Дата составления документа

06.08.2017 Телефон 89148816597