

УТВЕРЖДАЮ:

Должность начальник управления  
Ф.И.О. Ширяков В.А  
Дата 29.09.17

АКТ  
лесопатологического обследования № 62-29-22/17  
лесных насаждений Черемховского лесничества (лесопарка)  
Иркутской области (субъект Российской Федерации)

Способ лесопатологического обследования: 1. Визуальный

2. Инструментальный

Место проведения:

Участковое лесничество	Урочище (дача)	Квартал (кварталы)	Выдел (выделы)	Площадь, га
Малобельское	ТУ № 10	34	14	2,1
Малобельское	ТУ № 10	34	1	14,8
Малобельское	ТУ № 10	34	7	2,2
Малобельское	ТУ № 10	34	5	5,2
Малобельское	ТУ № 10	34	6	3,2

Лесопатологическое обследование проведено на общей площади 27,5 га.

**2. Инструментальное обследование лесного участка.**

2.1. Фактическая таксационная характеристика лесного насаждения соответствует (не соответствует) (нужное подчеркнуть) таксационному описанию. Причины несоответствия:

срок давности лесоустройства

Ведомость лесных участков с выявленными несоответствиями таксационным описаниям приведена в приложении 1 к Акту.

2.2. Состояние насаждений: **с нарушенной устойчивостью**   
**с утраченной устойчивостью**

причины повреждения:

лесные пожары, болезни леса, стволовые вредители

Заселено (отработано) стволовыми вредителями

Вид вредителя	Порода	Встречаемость (% заселенных деревьев)	Степень заселения лесного насаждения (слабая, средняя, сильная)
Большой сосновый лубоед	С	6	-
Черный сосновый усач	С,Л	3-8 (отработано)	-
Заболонник березовый	Б	12-13 (отработано)	-

Повреждено огнем:

Вид пожара	Порода	Состояние корневых лап		Состояние коневой шейки		Подсушивание луба	
		процент поврежденных огнем корней	процент деревьев с данным повреждением	ожог корневой шейки по окружности (1/4; 2/4; 3/4; более 3/4)	процент деревьев с данным повреждением	по окружности (1/4; 2/4; 3/4; более 3/4)	процент деревьев с данным повреждением
УНП 1-3 летней давности средней интенсивности	С,Л,Б	-	-	более 3/4  2/4	5-15  50	2/4	5

Поражено болезнями

Вид болезни	Порода	Встречаемость (% поражённых деревьев)	Степень поражения лесного насаждения (слабая, средняя, сильная)
Смоляной рак	С	3-4	-

2.3. Выборке подлежат: Кв. 34 выдел 14 - 20 % деревьев, Кв. 34 выдел 1 - 16 %, Кв. 34 выдел 7 - 15 %, Кв. 34 выдел 5 - 16 %, Кв. 34 выдел 6 - 16 %, в том числе:

Кв. 34 выдел 14

ослабленных	_____	% (причины назначения)	_____
сильно ослабленных	3	% (причины назначения)	Прогар корневых шеек более 3/4 окружности ствола, поселения стволовых вредителей более 1/2 окружности.
усыхающих	2	% (причины назначения)	Прогар корневых шеек более 3/4 окружности ствола, поселения стволовых вредителей более 1/2 окружности.
свежего сухостоя	5	%	
в том числе: свежего ветровала	1	%	
свежего бурелома	5	%	
в том числе: старого ветровала	1	%	
старого бурелома	1	%	
старого сухостоя	2	%	
аварийных	_____	%	

Кв. 34 выдел 1

ослабленных	_____	% (причины назначения)	_____
сильно ослабленных	_____	% (причины назначения)	_____
усыхающих	3	% (причины назначения)	Прогар корневых шеек более 3/4 окружности ствола, Раковые раны охватывающие более 2/3 окружности ствола, поселения стволовых вредителей более 1/2 окружности.
свежего сухостоя	4	%	
в том числе: свежего ветровала	2	%	
свежего бурелома	3	%	
в том числе: старого ветровала	_____	%	
старого бурелома	_____	%	
старого сухостоя	4	%	
аварийных	_____	%	

Кв. 34 выдел 7			
ослабленных	_____	%(причины назначения)	_____
сильно ослабленных	_____	%(причины назначения)	_____
усыхающих	2	%(причины назначения)	Прогар корневых шеек более 3/4 окружности ствола, Раковые раны охватывающие более 2/3 окружности ствола, поселения стволовых вредителей более 1/2 окружности.
свежего сухостоя	4	%	
в том числе: свежего ветровала	2	%	
свежего бурелома	3	%	
в том числе: старого ветровала	_____	%	
старого бурелома	_____	%	
старого сухостоя	4	%	
аварийных	_____	%	
Кв. 34 выдел 5			
ослабленных	_____	%(причины назначения)	_____
сильно ослабленных	_____	%(причины назначения)	_____
усыхающих	3	%(причины назначения)	Прогар корневых шеек более 3/4 окружности ствола, Раковые раны охватывающие более 2/3 окружности ствола, поселения стволовых вредителей более 1/2 окружности.
свежего сухостоя	4	%	
в том числе: свежего ветровала	2	%	
свежего бурелома	3	%	
в том числе: старого ветровала	_____	%	
старого бурелома	_____	%	
старого сухостоя	4	%	
аварийных	_____	%	
Кв. 34 выдел 6			
ослабленных	_____	%(причины назначения)	_____
сильно ослабленных	_____	%(причины назначения)	_____
усыхающих	2	%(причины назначения)	Прогар корневых шеек более 3/4 окружности ствола, Раковые раны охватывающие более 2/3 окружности ствола, поселения стволовых вредителей более 1/2 окружности.
свежего сухостоя	5	%	
в том числе: свежего ветровала	2	%	
свежего бурелома	3	%	
в том числе: старого ветровала	_____	%	
старого бурелома	_____	%	
старого сухостоя	4	%	
аварийных	_____	%	

2.4. Полнота лесного насаждений после уборки деревьев, подлежащих рубке, составит: : Кв. 34 выдел 14 – 0,57, Кв. 34 выдел 1- 0,53, Кв. 34 выдел 7 – 0,44, Кв. 34 выдел 5 – 0,52, Кв. 34 выдел 6 – 0,44,

Критическая полнота для данной категории лесных насаждений составляет 0,3 .

## ЗАКЛЮЧЕНИЕ

С целью предотвращения негативных процессов или снижения ущерба от их воздействия назначено:

Участковое лесничество	Урочище (дача)	Квартал	Выдел	Площадь выдела, га	Вид мероприятий	Площадь мероприятий, га	порода	Запас на выделе, куб.м	Крайние сроки проведения
Малобельское	ТУ № 10	34	14	6,6	ВСП	2,1	С	99,8	2017
Малобельское	ТУ № 10	34	1	16	ВСП	14,8	С	444	
Малобельское	ТУ № 10	34	7	2,2	ВСП	2,2	С	52,8	
Малобельское	ТУ № 10	34	5	6,5	ВСП	5,2	С	156	
Малобельское	ТУ № 10	34	6	3,2	ВСП	3,2	С	76,8	

Ведомость перечета деревьев, назначенных в рубку, и абрис лесного участка прилагаются (приложение 2 и 3 к Акту).

Меры по обеспечению возобновления: -

Мероприятия, необходимые для предупреждения повреждения или поражения смежных насаждений: В прилегающих насаждениях рекомендуется проводить текущие лесопатологическое обследования.

Сведения для расчета степени повреждения:

год образования старого сухостоя 2012 ;

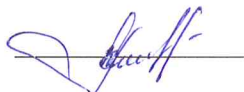
основная причина повреждения древесины: устойчивый низовой пожар 1-3 летней давности средней интенсивности.

Дата проведения обследований 22.05 – 25.05.2017г.

Исполнитель работ по проведению лесопатологического обследования:

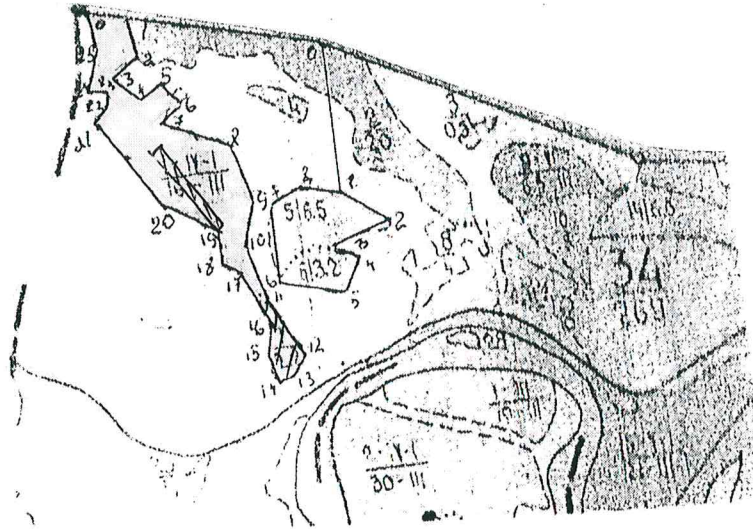
ФИО Тимергазин Д.Х.

Подпись



Абрис участка


М 1:10000



№ выдела	Ленты (круговой площадки) перечёта				
	№ ленты (площадки)	длина, м	ширина, м	радиус, м	площадь, га
1	1	330	15		0,5
7	1				2,2

Номера точек	Координаты	Румбы линий	Длина, м
1-2	N 52.81647 E 102.83771	ЮВ-78	150
2-3	N 52.81520 E 102.83882	ЮВ-7	150
3-4	N 52.81436 E 102.83729	ЮЗ-52	100
4-5	N 52.81318 E 102.83924	ЮВ-46	100
5-6	N 52.81327 E 102.83077	СВ-57	100
6-7	N 52.81318 E 102.84119	ЮВ-37	100
7-8	N 52.81293 E 102.84049	ЮЗ-57	100
8-9	N 52.81234 E 102.84370	ЮВ-67	225
9-10	N 52.81066 E 102.84467	ЮВ-19	200
10-11	N 52.80965 E 102.84383	ЮЗ-15	150
11-12	N 52.80881 E 102.84425	ЮВ-14	200
12-13	N 52.80864 E 102.84370	ЮВ-26	200
13-14	N 52.80864 E 102.84300	ЮЗ-32	75
14-15	N 52.80881 E 102.84245	ЮЗ-76	50
15-16	N 52.80923 E 102.84091	СЗ-6	100
16-17	N 52.80982 E 102.84007	СВ-10	100
17-18	N 52.81091 E 102.83799	СЗ-25	180
18-19	N 52.81142 E 102.83715	СЗ-50	75
19-20	N 52.81243 E 102.83688	С-0	100
20-21	N 52.81335 E 102.83479	СЗ-59	175
21-22	N 52.81479 E 102.83311	СЗ-30	350
22-23	N 52.81487 E 102.83395	СВ-56	50
23-24	N 52.81520 E 102.83381	СЗ-5	50
24-25	N 52.81546 E 102.83381	СЗ-73	75
25-26	N 52.81672 E 102.83367	СВ-18	125
26-1	N 52.81778 E 102.83433	СЗ-30	120

Условные обозначения:

 - участок под ВСП

 - ленты перечёта

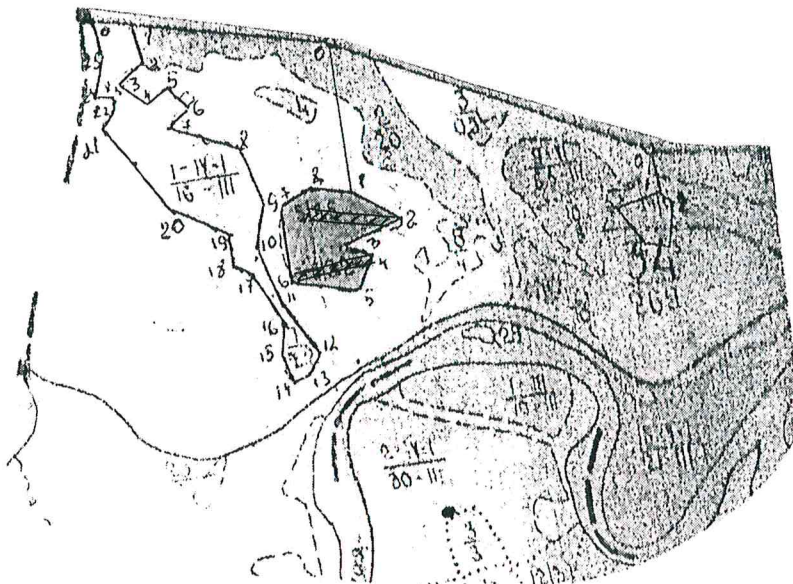
Исполнитель работ по проведению лесопатологического обследования:

ФИО Тимергазин Д.Х.      Подпись 

Дата составления документа: 26.07.17      Телефон: (3952) 34-78-62

Абрис участка

М 1:10000



№ выдела	Ленты (круговой площадки) перечёта				
	№ ленты (площадки)	длина, м	ширина, м	радиус, м	площадь, га
5	1	330	15		0,5
6	1	330	15		0,5

Номера точек	Координаты	Румбы линий	Длина, м
1-2	N 52.81066 E 102.84564	ЮВ-51	175
2-3	N 52.80965 E 102.84764	ЮЗ-71	200
3-4	N 52.80943 E 102.84570	ЮВ-66	100
4-5	N 52.80931 E 102.84746	ЮЗ-25	125
5-6	N 52.80886 E 102.84690	СЗ-77	225
6-7	N 52.80926 E 102.84119	С-0	250
7-8	N 52.81122 E 102.84347	СВ-64	125
8-1	N 52.81144 E 102.84514	ЮВ-78	125

Условные обозначения:

 - участок под ВСП

 - ленты перечёта

Исполнитель работ по проведению лесопатологического обследования:

ФИО Тимергазин Д.Х.

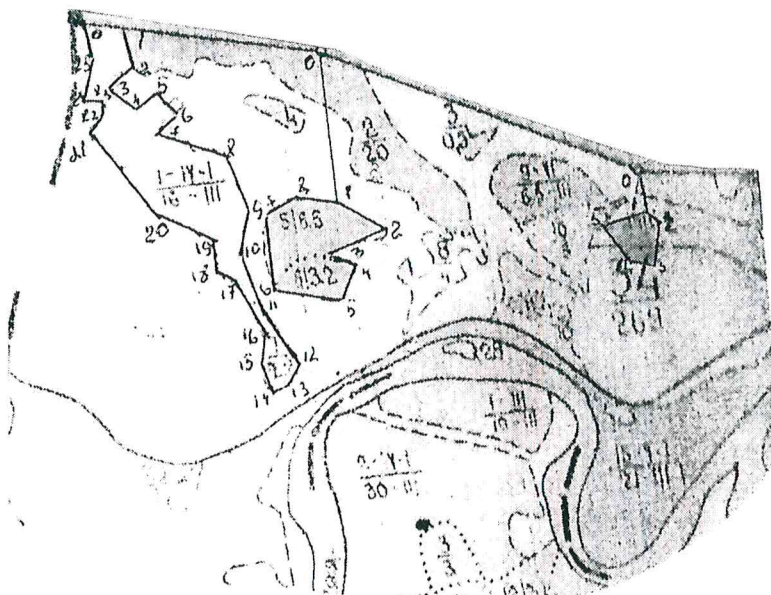
Подпись 

Дата составления документа: 26.07.17

Телефон: (3952) 34-78-62

Абрис участка

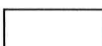
М 1:10000



№ выдела	Ленты (круговой площадки) перечёта				
	№ ленты (площадки)	длина, м	ширина, м	радиус, м	площадь, га
14	1				2,1

Номера точек	Координаты	Румбы линий	Длина, м
1-2	N 52.80986 E 102.85762	ЮВ-45	43
2-3	N 52.80965 E 102.85823	ЮЗ-15	150
3-4	N 52.80804 E 102.85767	СЗ-72	76
4-5	N 52.80828 E 102.85662	СЗ-30	151
5-1	N 52.80935 E 102.85545	СВ-78	160

Условные обозначения:

 - участок под ВСП

 - ленты перечёта

Исполнитель работ по проведению лесопатологического обследования:

ФИО Тимергазин Д.Х. Подпись 

Дата составления документа: 26.07.17

Телефон: (3952) 34-78-62

Приложение 1  
к акту лесопатологического обследования

Ведомость лесных участков с выявленными несоответствиями таксационным описаниям

Источник данных	Год проведения лесосурьеза	Номер квартала	Номер выдела	Площадь выдела, га	Целевое назначение лесов	Категория защитных лесов	Номер лесопатологического выдела	Площадь лесопатологического выдела, га	Таксационная характеристика										Заложено пробных площадей	
									состав	порода	возраст, лет	средняя высота, м	средний диаметр, см	тип леса	тип условий местопрорастания	полнота	бонитет	Запас, куб. м/га	количество, шт	общая площадь, га
ТО	1990	34	14	6,6	Защитные	Нерегулируемые полосы	1	2,1	5С2Б	С	50	14	16	РГ	С3	0,4	3	100	1	2,1
Ф									7С2ЛБ	С	90	22	32	РГ	С3	0,7	3	250		
ТО	1990	34	1	16	Защитные	Нерегулируемые полосы	1	14,8	7С3Б	С	70	18	24	РГ	С3	0,5	3	170	1	0,5
Ф									7С3Б	С	140	25	36	РГ	С3	0,6	3	250		
ТО	1990	34	7	2,2	Защитные	Нерегулируемые полосы	1	2,2	7С3Б	С	50	12	14	РГ	С3	0,6	3	120	1	2,2
Ф									7С3Б	С	140	25	36	РГ	С3	0,5	3	200		
ТО	1990	34	5	6,5	Защитные	Нерегулируемые полосы	1	5,2	7С3Б	С	50	15	20	РГ	С3	0,3	2	80	1	0,5
Ф									7С3Б	С	140	25	36	РГ	С3	0,6	3	250		
ТО	1990	34	6	3,2	Защитные	Нерегулируемые полосы	1	3,2	8С2Б	С	50	12	14	РГ	С3	0,6	3	120	1	0,5
Ф									7С3Б	С	140	25	36	РГ	С3	0,5	3	200		

Примечание:

ТО- таксационные описания

Ф- фактическая характеристика лесного насаждения

Исполнитель работ по проведению лесопатологического обследования:

ФИО Тышармаев А. А. Подпись 





**Ведомость перечета деревьев назначенных в рубку**  
**ВРЕМЕННАЯ ПРОБНАЯ ПЛОЩАДЬ 5**

Субъект Российской Федерации Иркутская область

Лесничество Черемховское, Квартал 34 Выдел 14

Площадь 2,1 га

Номер очага вредных организмов - Размер пробной площади: 2,1 га

Таксационная характеристика:

Тип леса РТ; Состав 7С2Л1Б; Возраст 90; Бонитет 3;

Полнота 0,7; Запас на га 250; Возобновление: отсутствует.

Время и причина ослабления насаждений: УНП 1-3 летней давности средней интенсивности, болезни леса, стволовые вредители, последние 10 лет.

Тип очага вредных организмов: эпизодический, хронический (подчеркнуть).

Фаза развития очага вредных организмов: начальная, нарастания численности, собственно вспышка, кризис (подчеркнуть)

Состояние насаждения, намечаемые мероприятия:

Насаждение пройдено лесными пожарами 1-3 летней давности средней интенсивности, повреждено смоляным раком. Деревья сосны, в верхней и средней части кроны имеют развитые многолетние раны, встречаются деревья сосны, лиственницы и березы с прогаром корневой шейки и подсушиванием луба. Ослабленные и усыхающие деревья заселяются стволовыми вредителями. Здоровые деревья имеют зеленую хвою (листву), нет попыток поселения стволовыми вредителями, смоляных потеков. СКС насаждения 1,8. Для предотвращения распространения вредителей и болезней леса, в насаждении рекомендуется проведение выборочной санитарной рубки.

Исполнитель работ по проведению лесопатологического обследования:

ФИО Тимергазин Д.Х.

Подпись



Дата составления документа: 26.07.14

Телефон: (3952) 34-78-62

## ВЕДОМОСТЬ ПЕРЕЧЕТА ДЕРЕВЬЕВ кв.34 выд.14

Порода: сосна

Ступени толщины, см	Количество деревьев по категориям состояния, шт																Всего деревьев по ступеням толщины	
	I	II	III	IV		V		VI			Ветровал, бурелом			аварийные деревья			шт.	в т.ч. подлежа т рубке
				НЗ	З	НЗ	З	НЗ	З	О	НЗ	З	О	НЗ	З	О		
1	2	3	4	5	6	7	8	9	10	11	12	13	14	15	16	17	18	19
8	0	0	0	0	0	0	0	0	0	0	0	0	0	0	0	0	0	0
12	0	0	0	0	0	0	0	0	0	0	0	0	0	0	0	0	0	0
16	0	0	0	0	0	0	0	0	0	0	0	0	0	0	0	0	0	0
20	0	0	0	0	0	0	0	0	0	0	0	0	0	0	0	0	0	0
24	72	0	0	0	0	0	0	0	0	0	0	3	6	0	0	0	81	11
28	91	0	12	0	6	2	4	0	0	0	0	9	2	0	0	0	126	25
32	127	0	38	0	6	4	4	0	0	6	0	5	2	0	0	0	192	22
36	36	0	0	0	0	0	0	0	0	0	0	0	0	0	0	0	36	0
40	0	0	0	0	0	0	0	0	0	0	0	0	0	0	0	0	0	0
Итого деревьев.	326	0	50	0	12	6	8	0	0	6	0	17	10	0	0	0	435	19
%	75	0	12	0	3	1	2	0	0	1	0	4	2	0	0	0	100	19

Порода: Лиственница

Ступени толщины, см	Количество деревьев по категориям состояния, шт																Всего деревьев по ступеням толщины	
	I	II	III	IV		V		VI			Ветровал, бурелом			аварийные деревья			шт.	в т.ч. подлежа т рубке
				НЗ	З	НЗ	З	НЗ	З	О	НЗ	З	О	НЗ	З	О		
1	2	3	4	5	6	7	8	9	10	11	12	13	14	15	16	17	18	19
8	0	0	0	0	0	0	0	0	0	0	0	0	0	0	0	0	0	0
12	0	0	0	0	0	0	0	0	0	0	0	0	0	0	0	0	0	0
16	0	0	0	0	0	0	0	0	0	0	0	0	0	0	0	0	0	0
20	9	0	0	0	0	0	0	0	0	0	0	0	0	0	0	0	9	0
24	24	0	0	0	0	0	0	0	0	2	0	6	0	0	0	0	32	25
28	27	0	0	0	0	0	0	0	0	4	0	2	0	0	0	0	33	18
32	40	0	0	0	0	0	0	0	0	2	0	0	0	0	0	0	42	5
36	4	0	0	0	0	0	0	0	0	2	0	0	0	0	0	0	6	33
40	0	0	0	0	0	0	0	0	0	0	0	0	0	0	0	0	0	0
Итого деревьев.	104	0	0	0	0	0	0	0	0	10	0	8	0	0	0	0	122	15
%	85	0	0	0	0	0	0	0	0	8	0	7	0	0	0	0	100	15

Порода: Береза

Ступени толщины, см	Количество деревьев по категориям состояния, шт																Всего деревьев по ступеням толщины	
	I	II	III	IV		V		VI			Ветровал, бурелом			аварийные деревья			шт.	в т.ч. подлежа т рубке
				НЗ	З	НЗ	З	НЗ	З	О	НЗ	З	О	НЗ	З	О		
1	2	3	4	5	6	7	8	9	10	11	12	13	14	15	16	17	18	19
8	0	0	0	0	0	0	0	0	0	0	0	0	0	0	0	0	0	0
12	0	0	0	0	0	0	0	0	0	0	0	0	0	0	0	0	0	0
16	26	0	0	0	0	4	0	0	0	0	0	0	0	0	0	0	30	13
20	40	0	0	2	0	10	0	0	0	0	12	0	0	0	0	0	64	34
24	34	0	0	6	0	6	0	0	0	0	12	0	0	0	0	0	58	31
28	0	0	0	0	0	0	0	0	0	0	0	0	0	0	0	0	0	0
Итого деревьев.	100	0	0	8	0	20	0	0	0	0	24	0	0	0	0	0	152	29
%	66	0	0	5	0	13	0	0	0	0	16	0	0	0	0	0	100	29

Порода: Итого по выдел

Ступени толщины,  см	Количество деревьев по категориям состояния, шт																Всего деревьев по ступеням толщины		
	I	II	III	IV		V		VI			Ветровал, бурелом			аварийные деревья			шт.	в т.ч. подлежа т рубке, %	
				НЗ	З	НЗ	З	НЗ	З	О	НЗ	З	О	НЗ	З	О			
1	2	3	4	5	6	7	8	9	10	11	12	13	14	15	16	17	18	19	
8	0	0	0	0	0	0	0	0	0	0	0	0	0	0	0	0	0	0	0
12	0	0	0	0	0	0	0	0	0	0	0	0	0	0	0	0	0	0	0
16	26	0	0	0	0	4	0	0	0	0	0	0	0	0	0	0	0	30	13
20	49	0	0	2	0	10	0	0	0	0	12	0	0	0	0	0	0	73	30
24	130	0	0	6	0	6	0	0	0	2	12	9	6	0	0	0	0	171	20
28	118	0	12	0	6	2	4	0	0	4	0	11	2	0	0	0	0	159	24
32	167	0	38	0	6	4	4	0	0	8	0	5	2	0	0	0	0	234	19
36	40	0	0	0	0	0	0	0	0	2	0	0	0	0	0	0	0	42	5
40	0	0	0	0	0	0	0	0	0	0	0	0	0	0	0	0	0	0	0
Итого деревьев,	530	0	50	8	12	26	8	0	0	16	24	25	10	0	0	0	0	709	20
%	75	0	7	1	2	4	1	0	0	2	3	3	2	0	0	0	0	100	20

Примечание: НЗ-незаселенное, З-заселенное, О-отработано вредителями.

**Ведомость перечета деревьев назначенных в рубку**  
**ВРЕМЕННАЯ ПРОБНАЯ ПЛОЩАДЬ 1**

Субъект Российской Федерации Иркутская область

Лесничество Черемховское, Квартал 34 Выдел 1

Площадь 14,8 га

Номер очага вредных организмов - Размер пробной площади: 0,5 га

Таксационная характеристика:

Тип леса РТ; Состав 7СЗБ; Возраст 140; Бонитет 3;

Полнота 0,6; Запас на га 250; Возобновление: 6С4Б, 15 лет, h-5,0, 6000шт.

Время и причина ослабления насаждений: УНП 1-3 летней давности средней интенсивности, болезни леса, стволовые вредители, последние 10 лет.

Тип очага вредных организмов: эпизодический, хронический (подчеркнуть).

Фаза развития очага вредных организмов: начальная, нарастания численности, собственно вспышка, кризис (подчеркнуть)

Состояние насаждения, намечаемые мероприятия:

Насаждение пройдено лесными пожарами 1-3 летней давности средней интенсивности, повреждено смоляным раком. Деревьев сосны, в верхней и средней части кроны имеют развитые многолетние раны, встречаются деревья сосны и березы с прогаром корневой шейки и подсушиванием луба. Ослабленные и усыхающие деревья заселяются стволовыми вредителями. Здоровые деревья имеют зеленую хвою (листву), нет попыток поселения стволовыми вредителями, смоляных потеков. СКС насаждения 1,5. Для предотвращения распространения вредителей и болезней леса, в насаждении рекомендуется проведение выборочной санитарной рубки.

Исполнитель работ по проведению лесопатологического обследования:

ФИО Тимергазин Д.Х. Подпись 

Дата составления документа: 26.07.17

Телефон: (3952) 34-78-62

**ВЕДОМОСТЬ ПЕРЕЧЕТА ДЕРЕВЬЕВ кв.34 выд.1**

Порода: **сосна**

Ступени толщины, см	Количество деревьев по категориям состояния, шт																Всего деревьев по ступеням толщины	
	I	II	III	IV		V		VI			Ветровал, бурелом			аварийные деревья			шт.	в т.ч. подлежа т рубке
				НЗ	З	НЗ	З	НЗ	З	О	НЗ	З	О	НЗ	З	О		
1	2	3	4	5	6	7	8	9	10	11	12	13	14	15	16	17	18	19
8	0	0	0	0	0	0	0	0	0	0	0	0	0	0	0	0	0	0
12	0	0	0	0	0	0	0	0	0	0	0	0	0	0	0	0	0	0
16	0	0	0	0	0	0	0	0	0	0	0	0	0	0	0	0	0	0
20	0	0	0	0	0	0	0	0	0	0	0	0	0	0	0	0	0	0
24	14	0	0	0	0	0	0	0	0	0	0	0	0	0	0	0	14	0
28	22	0	0	0	0	0	0	0	0	1	1	0	0	0	0	0	24	8
32	25	0	0	2	0	1	0	0	0	1	1	0	0	0	0	0	30	17
36	23	0	0	3	0	1	0	0	0	0	0	0	0	0	0	0	27	15
40	6	0	0	0	0	0	0	0	0	0	0	0	0	0	0	0	6	0
44	0	0	0	0	0	0	0	0	0	0	0	0	0	0	0	0	0	0
Итого деревьев,	90	0	0	5	0	2	0	0	0	2	2	0	0	0	0	0	101	11
%	89	0	0	5	0	2	0	0	0	2	2	0	0	0	0	0	100	11

Порода: **Береза**

Ступени толщины, см	Количество деревьев по категориям состояния, шт																Всего деревьев по ступеням толщины	
	I	II	III	IV		V		VI			Ветровал, бурелом			аварийные деревья			шт.	в т.ч. подлежа т рубке
				НЗ	З	НЗ	З	НЗ	З	О	НЗ	З	О	НЗ	З	О		
1	2	3	4	5	6	7	8	9	10	11	12	13	14	15	16	17	18	19
8	0	0	0	0	0	0	0	0	0	0	0	0	0	0	0	0	0	0
12	0	0	0	0	0	0	0	0	0	0	0	0	0	0	0	0	0	0
16	6	0	0	0	0	2	0	0	0	2	0	4	0	0	0	0	14	57
20	14	0	0	0	0	2	0	0	0	2	3	0	0	0	0	0	21	33
24	26	0	0	0	0	1	0	0	0	2	0	0	0	0	0	0	29	10
28	19	0	0	0	0	0	0	0	0	0	0	0	0	0	0	0	19	0
32	0	0	0	0	0	0	0	0	0	0	0	0	0	0	0	0	0	0
36	0	0	0	0	0	0	0	0	0	0	0	0	0	0	0	0	0	0
40	0	0	0	0	0	0	0	0	0	0	0	0	0	0	0	0	0	0
Итого деревьев,	65	0	0	0	0	5	0	0	0	6	3	4	0	0	0	0	83	22
%	78	0	0	0	0	6	0	0	0	7	4	5	0	0	0	0	100	22

Порода: **Итого по выдел**

Ступени толщины, см	Количество деревьев по категориям состояния, шт																Всего деревьев по ступеням толщины	
	I	II	III	IV		V		VI			Ветровал, бурелом			аварийные деревья			шт.	в т.ч. подлежа т рубке, %
				НЗ	З	НЗ	З	НЗ	З	О	НЗ	З	О	НЗ	З	О		
1	2	3	4	5	6	7	8	9	10	11	12	13	14	15	16	17	18	19
8	0	0	0	0	0	0	0	0	0	0	0	0	0	0	0	0	0	0
12	0	0	0	0	0	0	0	0	0	0	0	0	0	0	0	0	0	0
16	6	0	0	0	0	2	0	0	0	2	0	4	0	0	0	0	14	57
20	14	0	0	0	0	2	0	0	0	2	3	0	0	0	0	0	21	33
24	40	0	0	0	0	1	0	0	0	2	0	0	0	0	0	0	43	7
28	41	0	0	0	0	0	0	0	0	1	1	0	0	0	0	0	43	4
32	25	0	0	2	0	1	0	0	0	1	1	0	0	0	0	0	30	17
36	23	0	0	3	0	1	0	0	0	0	0	0	0	0	0	0	27	15
40	6	0	0	0	0	0	0	0	0	0	0	0	0	0	0	0	6	0
44	0	0	0	0	0	0	0	0	0	0	0	0	0	0	0	0	0	0
Итого деревьев,	155	0	0	5	0	7	0	0	0	8	5	4	0	0	0	0	184	16
%	84	0	0	3	0	4	0	0	0	4	3	2	0	0	0	0	100	16

Примечание: НЗ-незаселенное, З-заселенное, О-отработано вредителями.

**Ведомость перечета деревьев назначенных в рубку**  
**ВРЕМЕННАЯ ПРОБНАЯ ПЛОЩАДЬ 4**

Субъект Российской Федерации Иркутская область

Лесничество Черемховское, Квартал 34 Выдел 7

Площадь 2,2 га

Номер очага вредных организмов - Размер пробной площади: 2,2 га

Таксационная характеристика:

Тип леса РТ; Состав 7СЗБ; Возраст 140; Бонитет 3;

Полнота 0,6; Запас на га 200; Возобновление: 8С2Б, 10 лет, h-2,0м, 3000шт.

Время и причина ослабления насаждений: УНП 1-3 летней давности средней интенсивности, болезни леса, стволовые вредители, последние 10 лет.

Тип очага вредных организмов: эпизодический, хронический (подчеркнуть).

Фаза развития очага вредных организмов: начальная, нарастания численности, собственно вспышка, кризис (подчеркнуть)

Состояние насаждения, намечаемые мероприятия:

Насаждение пройдено лесными пожарами 1-3 летней давности средней интенсивности, повреждено смоляным раком. Деревьев сосны, в верхней и средней части кроны имеют развитые многолетние раны, встречаются деревья сосны и березы с прогаром корневой шейки и подсушиванием луба. Ослабленные и усыхающие деревья заселяются стволовыми вредителями. Здоровые деревья имеют зеленую хвою (листву), нет попыток поселения стволовыми вредителями, смоляных потеков. СКС насаждения 1,5. Для предотвращения распространения вредителей и болезней леса, в насаждении рекомендуется проведение выборочной санитарной рубки.

Исполнитель работ по проведению лесопатологического обследования:

ФИО Тимергазин Д.Х.

Подпись 

Дата составления документа: 26.07.17

Телефон: (3952) 34-78-62

**ВЕДОМОСТЬ ПЕРЕЧЕТА ДЕРЕВЬЕВ кв.34 выд.7**

Порода: сосна

Ступени толщины, см	Количество деревьев по категориям состояния, шт																Всего деревьев по ступеням толщины	
	I	II	III	IV		V		VI			Ветровал, бурелом			аварийные деревья			шт.	в т.ч. подлежа т рубке
				НЗ	З	НЗ	З	НЗ	З	О	НЗ	З	О	НЗ	З	О		
1	2	3	4	5	6	7	8	9	10	11	12	13	14	15	16	17	18	19
8	0	0	0	0	0	0	0	0	0	0	0	0	0	0	0	0	0	0
12	0	0	0	0	0	0	0	0	0	0	0	0	0	0	0	0	0	0
16	0	0	0	0	0	0	0	0	0	0	0	0	0	0	0	0	0	0
20	92	0	0	0	0	0	0	0	0	0	0	0	0	0	0	0	92	0
24	88	0	0	0	0	0	0	0	0	4	0	0	0	0	0	0	92	4
28	67	0	0	4	0	4	0	0	0	4	4	0	0	0	0	0	83	19
32	68	0	0	4	0	8	0	0	0	0	0	0	0	0	0	0	80	15
36	64	0	0	4	0	4	0	0	0	0	0	0	0	0	0	0	72	11
40	0	0	0	0	0	0	0	0	0	0	0	0	0	0	0	0	0	0
Итого деревьев,	379	0	0	12	0	16	0	0	0	8	4	0	0	0	0	0	419	10
%	90	0	0	3	0	4	0	0	0	2	1	0	0	0	0	0	100	10

Порода: Береза

Ступени толщины, см	Количество деревьев по категориям состояния, шт																Всего деревьев по ступеням толщины	
	I	II	III	IV		V		VI			Ветровал, бурелом			аварийные деревья			шт.	в т.ч. подлежа т рубке
				НЗ	З	НЗ	З	НЗ	З	О	НЗ	З	О	НЗ	З	О		
1	2	3	4	5	6	7	8	9	10	11	12	13	14	15	16	17	18	19
8	0	0	0	0	0	0	0	0	0	0	0	0	0	0	0	0	0	0
12	0	0	0	0	0	0	0	0	0	8	0	0	0	0	0	0	8	100
16	50	0	0	0	0	10	0	0	0	8	6	10	0	0	0	0	84	40
20	90	0	0	0	0	8	0	0	0	10	8	8	0	0	0	0	124	27
24	110	0	0	0	0	0	0	0	0	0	0	0	0	0	0	0	110	0
28	40	0	0	0	0	0	0	0	0	0	0	0	0	0	0	0	40	0
32	0	0	0	0	0	0	0	0	0	0	0	0	0	0	0	0	0	0
Итого деревьев,	290	0	0	0	0	18	0	0	0	26	14	18	0	0	0	0	366	21
%	79	0	0	0	0	5	0	0	0	7	4	5	0	0	0	0	100	21

Порода: Итого по выдел

Ступени толщины, см	Количество деревьев по категориям состояния, шт																Всего деревьев по ступеням толщины	
	I	II	III	IV		V		VI			Ветровал, бурелом			аварийные деревья			шт.	в т.ч. подлежа т рубке, %
				НЗ	З	НЗ	З	НЗ	З	О	НЗ	З	О	НЗ	З	О		
1	2	3	4	5	6	7	8	9	10	11	12	13	14	15	16	17	18	19
8	0	0	0	0	0	0	0	0	0	0	0	0	0	0	0	0	0	0
12	0	0	0	0	0	0	0	0	0	8	0	0	0	0	0	0	8	100
16	50	0	0	0	0	10	0	0	0	8	6	10	0	0	0	0	84	40
20	182	0	0	0	0	8	0	0	0	10	8	8	0	0	0	0	216	16
24	198	0	0	0	0	0	0	0	0	4	0	0	0	0	0	0	202	2
28	107	0	0	4	0	4	0	0	0	4	4	0	0	0	0	0	123	13
32	68	0	0	4	0	8	0	0	0	0	0	0	0	0	0	0	80	15
36	64	0	0	4	0	4	0	0	0	0	0	0	0	0	0	0	72	11
40	0	0	0	0	0	0	0	0	0	0	0	0	0	0	0	0	0	0
Итого деревьев,	669	0	0	12	0	34	0	0	0	34	18	18	0	0	0	0	785	15
%	85	0	0	2	0	4	0	0	0	4	3	2	0	0	0	0	100	15

Примечание: НЗ-незаселенное, З-заселенное, О-отработано вредителями.



**Ведомость перечета деревьев назначенных в рубку**  
**ВРЕМЕННАЯ ПРОБНАЯ ПЛОЩАДЬ 2**

Субъект Российской Федерации Иркутская область

Лесничество Черемховское, Квартал 34 Выдел 5

Площадь 5,2 га

Номер очага вредных организмов - Размер пробной площади: 0,5 га

Таксационная характеристика:

Тип леса РТ; Состав 7СЗБ; Возраст 140; Бонитет 3;

Полнота 0,6; Запас на га 250; Возобновление: 7СЗБ, 10 лет, h-2,0м, 3000шт.

Время и причина ослабления насаждений: УНП 1-3 летней давности средней интенсивности, болезни леса, стволовые вредители, последние 10 лет.

Тип очага вредных организмов: эпизодический, хронический (подчеркнуть).

Фаза развития очага вредных организмов: начальная, нарастания численности, собственно вспышка, кризис (подчеркнуть)

Состояние насаждения, намечаемые мероприятия:

Насаждение пройдено лесными пожарами 1-3 летней давности средней интенсивности, повреждено смоляным раком. Деревьев сосны, в верхней и средней части кроны имеют развитые многолетние раны, встречаются деревья сосны и березы с прогаром корневой шейки и подсушиванием луба. Ослабленные и усыхающие деревья заселяются стволовыми вредителями. Здоровые деревья имеют зеленую хвою (листву), нет попыток поселения стволовыми вредителями, смоляных потеков. СКС насаждения 1,4. Для предотвращения распространения вредителей и болезней леса, в насаждении рекомендуется проведение выборочной санитарной рубки.

Исполнитель работ по проведению лесопатологического обследования:

ФИО Тимергазин Д.Х.

Подпись



Дата составления документа: 16.07.17

Телефон: (3952) 34-78-62

**ВЕДОМОСТЬ ПЕРЕЧЕТА ДЕРЕВЬЕВ кв.34 выд.5**

Порода: сосна

Ступени толщины, см	Количество деревьев по категориям состояния, шт																Всего деревьев по ступеням толщины	
	I	II	III	IV		V		VI			Ветровал, бурелом			аварийные деревья			шт.	в т.ч. подлеж ат рубке
				НЗ	З	НЗ	З	НЗ	З	О	НЗ	З	О	НЗ	З	О		
1	2	3	4	5	6	7	8	9	10	11	12	13	14	15	16	17	18	19
8	0	0	0	0	0	0	0	0	0	0	0	0	0	0	0	0	0	0
12	0	0	0	0	0	0	0	0	0	0	0	0	0	0	0	0	0	0
16	0	0	0	0	0	0	0	0	0	0	0	0	0	0	0	0	0	0
20	0	0	0	0	0	0	0	0	0	0	0	0	0	0	0	0	0	0
24	24	0	0	0	0	0	0	0	0	0	0	0	0	0	0	0	24	0
28	20	0	0	1	0	0	0	0	0	1	1	0	0	0	0	0	23	13
32	18	0	0	2	0	1	0	0	0	1	0	0	0	0	0	0	22	18
36	21	0	0	2	0	2	0	0	0	0	0	0	0	0	0	0	25	16
40	7	0	0	0	0	0	0	0	0	0	0	0	0	0	0	0	7	0
44	0	0	0	0	0	0	0	0	0	0	0	0	0	0	0	0	0	0
Итого деревьев.	90	0	0	5	0	3	0	0	0	2	1	0	0	0	0	0	101	11
%	89	0	0	5	0	3	0	0	0	2	1	0	0	0	0	0	100	11

Порода: Береза

Ступени толщины, см	Количество деревьев по категориям состояния, шт																Всего деревьев по ступеням толщины	
	I	II	III	IV		V		VI			Ветровал, бурелом			аварийные деревья			шт.	в т.ч. подлеж ат рубке
				НЗ	З	НЗ	З	НЗ	З	О	НЗ	З	О	НЗ	З	О		
1	2	3	4	5	6	7	8	9	10	11	12	13	14	15	16	17	18	19
8	0	0	0	0	0	0	0	0	0	0	0	0	0	0	0	0	0	0
12	0	0	0	0	0	0	0	0	0	0	0	0	0	0	0	0	0	0
16	6	0	0	0	0	1	0	0	0	4	3	0	0	0	0	0	14	57
20	19	0	0	0	0	2	0	0	0	2	4	0	0	0	0	0	27	30
24	29	0	0	0	0	1	0	0	0	0	0	0	0	0	0	0	30	3
28	15	0	0	0	0	0	0	0	0	0	0	0	0	0	0	0	15	0
32	0	0	0	0	0	0	0	0	0	0	0	0	0	0	0	0	0	0
Итого деревьев.	69	0	0	0	0	4	0	0	0	6	7	0	0	0	0	0	86	20
%	80	0	0	0	0	5	0	0	0	7	8	0	0	0	0	0	100	20

Порода: Итого по выдел

Ступени толщины, см	Количество деревьев по категориям состояния, шт																Всего деревьев по ступеням толщины	
	I	II	III	IV		V		VI			Ветровал, бурелом			аварийные деревья			шт.	в т.ч. подлеж ат рубке, %
				НЗ	З	НЗ	З	НЗ	З	О	НЗ	З	О	НЗ	З	О		
1	2	3	4	5	6	7	8	9	10	11	12	13	14	15	16	17	18	19
8	0	0	0	0	0	0	0	0	0	0	0	0	0	0	0	0	0	0
12	0	0	0	0	0	0	0	0	0	0	0	0	0	0	0	0	0	0
16	6	0	0	0	0	1	0	0	0	4	3	0	0	0	0	0	14	57
20	19	0	0	0	0	2	0	0	0	2	4	0	0	0	0	0	27	30
24	53	0	0	0	0	1	0	0	0	0	0	0	0	0	0	0	54	2
28	35	0	0	1	0	0	0	0	0	1	1	0	0	0	0	0	38	8
32	18	0	0	2	0	1	0	0	0	1	0	0	0	0	0	0	22	18
36	21	0	0	2	0	2	0	0	0	0	0	0	0	0	0	0	25	16
40	7	0	0	0	0	0	0	0	0	0	0	0	0	0	0	0	7	0
44	0	0	0	0	0	0	0	0	0	0	0	0	0	0	0	0	0	0
Итого деревьев.	159	0	0	5	0	7	0	0	0	8	8	0	0	0	0	0	187	15
%	84	0	0	3	0	4	0	0	0	4	5	0	0	0	0	0	100	16

Примечание: НЗ-незаселенное, З-заселенное, О-отработано вредителями.

**Ведомость перечета деревьев назначенных в рубку**  
**ВРЕМЕННАЯ ПРОБНАЯ ПЛОЩАДЬ 3**

Субъект Российской Федерации Иркутская область

Лесничество Черемховское, Квартал 34 Выдел 6

Площадь 3,2 га

Номер очага вредных организмов - Размер пробной площади: 0,5 га

Таксационная характеристика:

Тип леса РТ; Состав 7СЗБ; Возраст 140; Бонитет 3;

Полнота 0,6; Запас на га 200; Возобновление: 9С1Б, 10 лет, h-2,0м, 2000шт..

Время и причина ослабления насаждений: УНП 1-3 летней давности средней интенсивности, болезни леса, стволовые вредители, последние 10 лет.

Тип очага вредных организмов: эпизодический, хронический (подчеркнуть).

Фаза развития очага вредных организмов: начальная, нарастания численности, собственно вспышка, кризис (подчеркнуть)

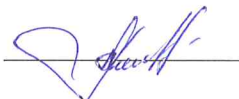
Состояние насаждения, намечаемые мероприятия:

Насаждение пройдено лесными пожарами 1-3 летней давности средней интенсивности, повреждено смоляным раком. Деревьев сосны, в верхней и средней части кроны имеют развитые многолетние раны, встречаются деревья сосны и березы с прогаром корневой шейки и подсушиванием луба. Ослабленные и усыхающие деревья заселяются стволовыми вредителями. Здоровые деревья имеют зеленую хвою (листву), нет попыток поселения стволовыми вредителями, смоляных потеков. СКС насаждения 1,5. Для предотвращения распространения вредителей и болезней леса, в насаждении рекомендуется проведение выборочной санитарной рубки.

Исполнитель работ по проведению лесопатологического обследования:

ФИО Тимергазин Д.Х.

Подпись



Дата составления документа: 26.07.17

Телефон: (3952) 34-78-62

**ВЕДОМОСТЬ ПЕРЕЧЕТА ДЕРЕВЬЕВ кв.34 выд.6**

Порода: **сосна**

Ступени толщины, см	Количество деревьев по категориям состояния, шт																Всего деревьев по ступеням толщины	
	I	II	III	IV		V		VI			Ветровал, бурелом			аварийные деревья			шт.	в т.ч. подлеж ат рубке
				НЗ	З	НЗ	З	НЗ	З	О	НЗ	З	О	НЗ	З	О		
1	2	3	4	5	6	7	8	9	10	11	12	13	14	15	16	17	18	19
8	0	0	0	0	0	0	0	0	0	0	0	0	0	0	0	0	0	0
12	0	0	0	0	0	0	0	0	0	0	0	0	0	0	0	0	0	0
16	0	0	0	0	0	0	0	0	0	0	0	0	0	0	0	0	0	0
20	23	0	0	0	0	0	0	0	0	0	0	0	0	0	0	0	23	0
24	22	0	0	0	0	0	0	0	0	1	0	0	0	0	0	0	23	4
28	17	0	0	1	0	2	0	0	0	1	1	0	0	0	0	0	22	23
32	17	0	0	2	0	2	0	0	0	0	0	0	0	0	0	0	21	19
36	12	0	0	0	0	0	0	0	0	0	0	0	0	0	0	0	12	0
40	0	0	0	0	0	0	0	0	0	0	0	0	0	0	0	0	0	0
Итого деревьев,	91	0	0	3	0	4	0	0	0	2	1	0	0	0	0	0	101	10
%	90	0	0	3	0	4	0	0	0	2	1	0	0	0	0	0	100	10

Порода: **Береза**

Ступени толщины, см	Количество деревьев по категориям состояния, шт																Всего деревьев по ступеням толщины	
	I	II	III	IV		V		VI			Ветровал, бурелом			аварийные деревья			шт.	в т.ч. подлеж ат рубке
				НЗ	З	НЗ	З	НЗ	З	О	НЗ	З	О	НЗ	З	О		
1	2	3	4	5	6	7	8	9	10	11	12	13	14	15	16	17	18	19
8	0	0	0	0	0	0	0	0	0	0	0	0	0	0	0	0	0	0
12	0	0	0	0	0	0	0	0	0	2	0	0	0	0	0	0	2	100
16	13	0	0	0	0	3	0	0	0	2	4	0	0	0	0	0	22	41
20	23	0	0	0	0	2	0	0	0	2	4	0	0	0	0	0	31	26
24	28	0	0	0	0	0	0	0	0	0	0	0	0	0	0	0	28	0
28	5	0	0	0	0	0	0	0	0	0	0	0	0	0	0	0	5	0
32	0	0	0	0	0	0	0	0	0	0	0	0	0	0	0	0	0	0
Итого деревьев,	69	0	0	0	0	5	0	0	0	6	8	0	0	0	0	0	88	22
%	78	0	0	0	0	6	0	0	0	7	9	0	0	0	0	0	100	22

Порода: **Итого по выдел**

Ступени толщины, см	Количество деревьев по категориям состояния, шт																Всего деревьев по ступеням толщины	
	I	II	III	IV		V		VI			Ветровал, бурелом			аварийные деревья			шт.	в т.ч. подлеж ат рубке, %
				НЗ	З	НЗ	З	НЗ	З	О	НЗ	З	О	НЗ	З	О		
1	2	3	4	5	6	7	8	9	10	11	12	13	14	15	16	17	18	19
8	0	0	0	0	0	0	0	0	0	0	0	0	0	0	0	0	0	0
12	0	0	0	0	0	0	0	0	0	2	0	0	0	0	0	0	2	100
16	13	0	0	0	0	3	0	0	0	2	4	0	0	0	0	0	22	41
20	46	0	0	0	0	2	0	0	0	2	4	0	0	0	0	0	54	15
24	50	0	0	0	0	0	0	0	0	1	0	0	0	0	0	0	51	2
28	22	0	0	1	0	2	0	0	0	1	1	0	0	0	0	0	27	19
32	17	0	0	2	0	2	0	0	0	0	0	0	0	0	0	0	21	19
36	12	0	0	0	0	0	0	0	0	0	0	0	0	0	0	0	12	0
40	0	0	0	0	0	0	0	0	0	0	0	0	0	0	0	0	0	0
Итого деревьев,	160	0	0	3	0	9	0	0	0	8	9	0	0	0	0	0	189	16
%	84	0	0	2	0	5	0	0	0	4	5	0	0	0	0	0	100	16

Примечание: НЗ-незаселенное, З-заселенное, О-отработано вредителями.



Т.цк 10 кл 34

Л-ВО: СВХ'БЕЛЬСКИЯ КАТЕГОРИЯ ЛЕСОВ: НЕРЕСТОВООХРАННЫЕ ПОЛ

ИНВ: ПЛО-	СОСТАВ	Я: В Я Э Л	В	В	Д	КГ: Б	ТИП	П	ЗАПАС
ОЫ: ШАДЬ	ПОАРОСТ	Р: Ы Р: Л Е	О	Ы	И	ЛР: О	ЛЕСА	О	ЛЕСА В
М А:	ПОДЛЕСОК	У: С У: Е С	З	С	А	И	Л	--	--
Е Е: В	ПОКРОВ, ПОЧВА	С: О С: М А	Р	О	М	ВВ: И	ТИП	И	НА: ОБЩ
Р Л:	РЕЛЬЕФ	Т А: Е	А	Т	Е	О: О: Т	УСЛ,	О	НА
А: ГА	ОСОБЕННОСТИ	А И	С	А	Т	З: З: Е	МЕСТО: Т	Г: А: В: Д	
	ВЫАЕЛА	Т	Т	Р	Р: Р: Т	П: Р,	А		

ХОЗЯЙСТВЕННАЯ КАТЕГОРИЯ: ОТА, УЧ-КИ ЛЕСА ДО 100ГА

10 5,0 9С1Б 1 14 С 50 14 18 3 3 РТ 07 18 9  
2 СЗ

ХОЗЯЙСТВЕННАЯ КАТЕГОРИЯ: ОТА, УЧ-КИ ЛЕСА ДО 100ГА

11 0,7 10Б 1 17 Б 55 17 24 6 3 РТ 06 11  
3 СЗ

ХОЗЯЙСТВЕННАЯ КАТЕГОРИЯ: БЕРЕГОЗАЩ, ПОЛ, ШИР, 300М

12 10 8С2Б 1 16 С 70 16 20 4 3 РТ 04 12 12  
2 СЗ

ПОДРОСТ: 6С4Б ВОЗРАСТ 10 ЛЕТ, Н= 3,0 М, 5,0 ТЫС, ШТ,  
ПОДЛЕСОК: 10ЛК ГУСТОЯ

ХОЗЯЙСТВЕННАЯ КАТЕГОРИЯ: БЕРЕГОЗАЩ, ПОЛ, ШИР, 300М

13 10 8С2Б 1 16 Б 45 14 16 5 3 РТ 06 8 8  
2 СЗ

ПОДРОСТ: 6С4Б ВОЗРАСТ 10 ЛЕТ, Н= 3,0 М, 4,0 ТЫС, ШТ,  
ПОДЛЕСОК: 0ЛК СРЕДНЕЯ ГУСТОТЫ

ХОЗЯЙСТВЕННАЯ КАТЕГОРИЯ: ОТА, УЧ-КИ ЛЕСА ДО 100ГА

14 6,6 5С5Б 1 14 С 50 14 16 3 3 РТ 04 10 66  
2 СЗ

ХОЗЯЙСТВЕННАЯ КАТЕГОРИЯ: ОТА, УЧ-КИ ЛЕСА ДО 100ГА

15 21 8С2Б 1 18 С 90 19 28 5 3 РТ 06 19 399  
Б 55 16 20 3 СЗ

ПОДРОСТ: 6С4Б ВОЗРАСТ 15 ЛЕТ, Н= 5,0 М, 3,0 ТЫС, ШТ, Н  
ПОДЛЕСОК: 10ЛК СРЕДНЕЯ ГУСТОТЫ

ХОЗЯЙСТВЕННАЯ КАТЕГОРИЯ: ОТА, УЧ-КИ ЛЕСА ДО 100ГА

16 1,5 10Б 1 12 Б 35 12 12 4 3 РТ 05 10 9  
2 СЗ

ХОЗЯЙСТВЕННАЯ КАТЕГОРИЯ: ОТА, УЧ-КИ ЛЕСА ДО 100ГА

17 14 8Б2С 1 14 Б 45 14 14 5 3 РТ 05 10 98  
2 СЗ

ПОДРОСТ: 7С3Б ВОЗРАСТ 10 ЛЕТ, Н= 3,0 М, 1,0 ТЫС, ШТ, Н  
ПОДЛЕСОК: 1РАА СРЕДНЕЯ ГУСТОТЫ

18 43 6С4Б 1 16 С 70 16 20 4 3 РТ 06 18 810



**КОПИЯ ВЕРНА**

УТВЕРЖДАЮ:

Начальник ТО министерства лесного  
комплекса Иркутской области  
по Черемховскому лесничеству  
Костюнин И.С.

« 23 » 05 2017 г.

М.П.

Акт № 20 -29/17

несоответствия данных государственного лесного реестра натурному обследованию

г.Черемхово

(населенный пункт)

22.05.2017г.

(дата)

Ахметов Д.А. – главный специалист-эксперт ТО по Черемховскому лесничеству,

(Ф.И.О., должности и наименования организаций лиц, проводивших обследование)

Полазин В.А.– старший специалист 1разряда ТО по Черемховскому лесничеству,

Зарубин М.В. - мастер участка ТО по Черемховскому лесничеству

провели натурное обследование лесного участка, в целях:

уточнения таксационных характеристик насаждения данным государственного реестра

При обследовании уточнены данные лесного реестра и установлено:

1. Участок расположен в лесах Черемховского лесничества,

участковое лесничество Малобельское Тех.участок № 10

в квартале № 34 выдел 14

Субъект Российской Федерации Иркутская область

Муниципальный район Черемховский

1. Подразделение лесов по целевому назначению защитные леса

2. Категория защитных лесов нерестоохранные полосы

3. Общая площадь участка 2,1 га,

в том числе:

лесных земель 2,1 га

из них: покрытых лесной растительностью 2,1 га

не покрытых лесом \_\_\_\_\_ га

в том числе несомкнувшихся лесных культур \_\_\_\_\_ га

нелесных земель \_\_\_\_\_ га

из них: пашни \_\_\_\_\_ га

сенокосов \_\_\_\_\_ га

пастбищ \_\_\_\_\_ га

вод \_\_\_\_\_ га

прочих земель \_\_\_\_\_ га.

4. Таксационное описание по материалам государственного лесного реестра:

Наименование лесничества	№ квартала	№ выдела	Площадь, га	Состав насаждения	Класс возраста ----- возраст, лет	Бонитет	Полнота	Общий запас древесины, куб. м
Малобельское участковое лесничество Тех.участок № 10	34	14	2,1	5С5Б	3/50	3	0,4	210
Итого			2,1					210

5. Таксационное описание по результатам обследования

Наименование лесничества	№ квартала	№ выдела	Площадь, га	Состав насаждения	Класс возраста ----- возраст, лет	Бонитет	Полнота	Общий запас древесины, куб. м
Малобельское участковое лесничество Тех.участок № 10	34	14	2,1	7С2Л1Б	5/90	3	0,7	525
Итого			2,1					525

6. Участок \_\_\_\_\_ имеет \_\_\_\_\_ особо защитное значение, выражающееся в следующем:  
(имеет или не имеет)

\_\_\_\_\_ небольшие участки лесов, расположенные среди безлесных пространств

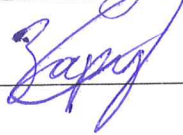
7. Лесохозяйственные особенности участка \_\_\_\_\_ Ослабленное насаждение

8. При составлении акта сделаны следующие замечания и предложения  
Рекомендуется назначение санитарных рубок

Лица, проводившие обследование:

Главный специалист-эксперт \_\_\_\_\_  Ахметов Д.А.

Старший специалист 1 разряда \_\_\_\_\_  Полазин В.А.

Мастер участка \_\_\_\_\_  Зарубин М.В.



Чертеж лесного участка  
(по данным инструментальной съемки границ)



Масштаб: 1: 25000

Площадь участка: 2,1 га

Данные инструментальной съемки  
участка

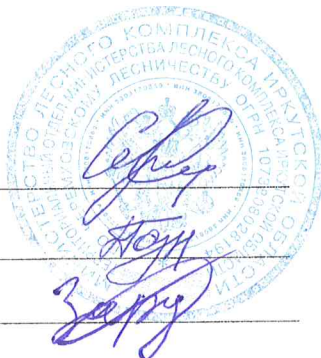
№№ точек	Румбы линий	Длина линий, м
0-1	ЮВ-3	129
Гео.данные		
1-2	ЮВ-45	43
2-3	ЮЗ-15	150
3-4	СЗ-72	76
4-5	СЗ-30	151
5-1	СВ-78	160

Подписи:

Главный специалист-эксперт

Старший специалист 1 разряда

Мастер участка



Ахметов Д.А.

Полазин В.А.

Зарубин М.В.



УТВЕРЖДАЮ:  
Начальник ТО министерства лесного  
комплекса Иркутской области  
по Черемховскому лесничеству  
Костюнин И.С.  
« 23 » 05 2017 г.  
М.П.

Акт № 27-29/17

несоответствия данных государственного лесного реестра натурному обследованию

г.Черемхово  
(населенный пункт)

22.05.2017г.  
(дата)

Ахметов Д.А. – главный специалист-эксперт ТО по Черемховскому лесничеству,  
(Ф.И.О., должности и наименования организаций лиц, проводивших обследование)

Полазин В.А.– старший специалист Iразряда ТО по Черемховскому лесничеству,

Зарубин М.В. - мастер участка ТО по Черемховскому лесничеству

провели натурное обследование лесного участка, в целях:

уточнения таксационных характеристик насаждения данным государственного  
реестра

При обследовании уточнены данные лесного реестра и установлено:

1. Участок расположен в лесах Черемховского лесничества,  
участковое лесничество Малобельское Тех.участок № 10  
в квартале № 34 выдел 1, 7  
Субъект Российской Федерации Иркутская область  
Муниципальный район Черемховский

1. Подразделение лесов по целевому назначению защитные леса

2. Категория защитных лесов нерестоохранные полосы

3. Общая площадь участка 17,0 га,

в том числе:

лесных земель 17,0 га

из них: покрытых лесной растительностью 17,0 га

не покрытых лесом \_\_\_\_\_ га

в том числе несомкнувшихся лесных культур \_\_\_\_\_ га

нелесных земель \_\_\_\_\_ га

из них: пашни \_\_\_\_\_ га

сенокосов \_\_\_\_\_ га

пастбищ \_\_\_\_\_ га

вод \_\_\_\_\_ га

прочих земель \_\_\_\_\_ га.

4. Таксационное описание по материалам государственного лесного реестра:

Наименование лесничества	№ квартала	№ выдела	Площадь, га	Состав насаждения	Класс возраста ----- возраст, лет	Бонитет	Полнота	Общий запас древесины, куб. м
Малобельское участковое лесничество Тех.участок № 10	34	1	14,8	7С3Б	4/70	3	0,5	2516
				Подрост: 6С4Б 15лет; Н-5м; 6,0т.шт/га				
		7	2,2	7С3Б	3/50	3	0,6	264
				Подрост: 8С2Б 10лет; Н-2м; 3,0т.шт/га				
Итого			17,0					2780

5. Таксационное описание по результатам обследования

Наименование лесничества	№ квартала	№ выдела	Площадь, га	Состав насаждения	Класс возраста ----- возраст, лет	Бонитет	Полнота	Общий запас древесины, куб. м
Малобельское участковое лесничество Тех.участок № 10	34	1	14,8	7С3Б	7/140	3	0,6	3700
				Подрост: 6С4Б 15лет; Н-5м; 6,0т.шт/га				
		7	2,2	7С3Б	7/140	3	0,5	440
				Подрост: 8С2Б 10лет; Н-2м; 3,0т.шт/га				
Итого			17,0					4140

6. Участок \_\_\_\_\_ имеет \_\_\_\_\_ особо защитное значение, выражающееся в следующем:  
(имеет или не имеет)

в.1- небольшие участки лесов, расположенные среди безлесных пространств \_\_\_\_\_

в.7- берегозащитные полосы шириной 300м \_\_\_\_\_

7. Лесохозяйственные особенности участка Ослабленное насаждение

8. При составлении акта сделаны следующие замечания и предложения

Рекомендуется назначение санитарных рубок

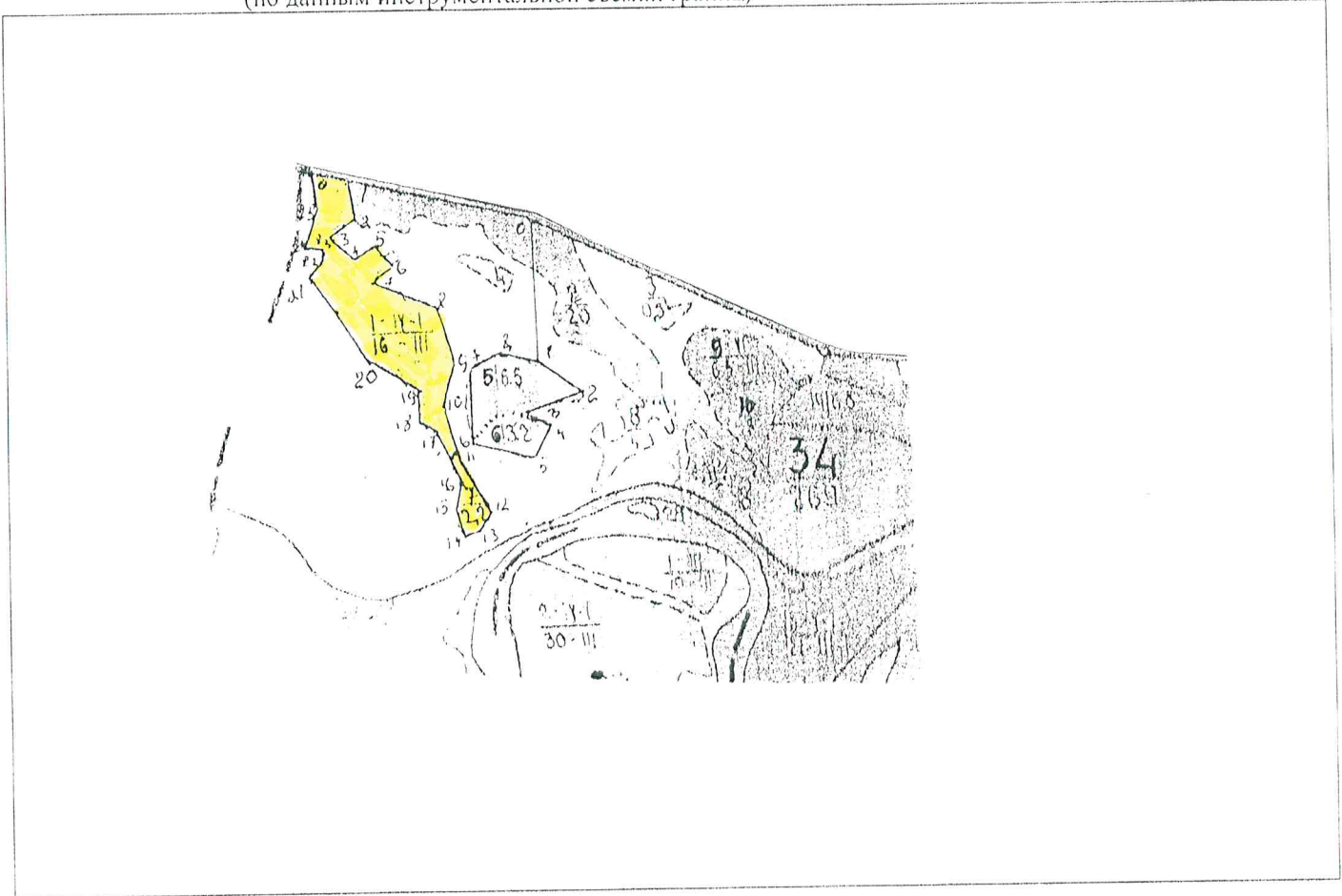
Лица, проводившие обследование:

Главный специалист-эксперт \_\_\_\_\_  Ахметов Д.А.

Старший специалист 1 разряда \_\_\_\_\_  Полазин В.А.

Мастер участка \_\_\_\_\_  Зарубин М.В.

Чертеж лесного участка  
(по данным инструментальной съемки границ)



Масштаб: 1: 25000

Данные инструментальной съемки  
участка

Площадь участка: 17,0 га

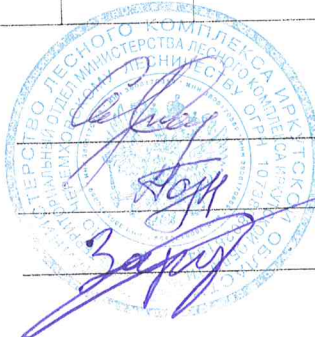
№№ точек	Румбы линий	Длина линий, м	№№ точек	Румбы линий	Длина линий, м
0-1	т. 0 - кв.ст.		15-16	СЗ-6	100
Гео.данные			16-17	СВ-10	100
1-2	ЮВ-78	150	17-18	СЗ-25	180
2-3	ЮВ-7	150	18-19	СЗ-50	75
3-4	ЮЗ-52	100	19-20	С-0	100
4-5	ЮВ-46	100	20-21	СЗ-59	175
5-6	СВ-57	100	21-22	СЗ-30	350
6-7	ЮВ-37	100	22-23	СВ-56	50
7-8	ЮЗ-57	100	23-24	СЗ-5	50
8-9	ЮВ-67	225	24-25	СЗ-73	75
9-10	ЮВ-19	200	25-26	СВ-18	125
10-11	ЮЗ-15	150	26-1	СЗ-30	120
11-12	ЮВ-14	200			
12-13	ЮВ-26	200			
13-14	ЮЗ-32	75			
14-15	ЮЗ-76	50			

Подписи:

Главный специалист-эксперт \_\_\_\_\_

Старший специалист 1 разряда \_\_\_\_\_

Мастер участка \_\_\_\_\_



Ахметов Д.А. \_\_\_\_\_

Полазин В.А. \_\_\_\_\_

Зарубин М.В. \_\_\_\_\_




Ведомость проверки точности таксации выделов круговыми реласкопическими площадками  
по Черемховскому лесничеству

Малобельское участковое лесничество Тех. участок №10 квартал 34 выдел 7 площадь выдела 2,2 га.

порода	возраст, лет	Н, м	Д, см	По ро да	Кате-гория тех. годн.	Число деревьев на круговых реласкопических площадках, шт.												Среднее к-во деревьев на 1 площ.	полнота	Запас на 1 га ком		%выхода дел. др	Кл. товар	Состав	
						Номера площадок														по техн. ка-тегор.	общий				
						1	2	3	4	5	6	7	8	9	10	11	12	Итого							
С	140	25	36	С	делов.	12	11	10	11	12	10							66	11	0,26	127	137	93	1	7С
					дров.	1	1	1	1	1	1						6	1	0,02	10					
Б	80	22	24	Б	делов.	4	3	3	2	4	2						18	3	0,11	30	60	50	3	3Б	
					дров.	2	2	3	4	3	4						18	3	0,11	30					
					делов.																				
					дров.																				
					делов.																				
					дров.																				
				<b>Итого</b>	<b>делов.</b>	16	14	13	13	16	12						84	14	0,5	157	197			7С3Б	
					<b>дров.</b>	3	3	4	5	4	5						24	4		40					

Главный специалист-эксперт  Ахметов Д.А.  
(должность, подпись, печать, Ф.И.О.)

Старший специалист I разряда  Полазин В.А.  
(должность, подпись, печать, Ф.И.О.)

Мастер леса  Зарубин М.В.  
(должность, подпись, печать, Ф.И.О.)

УТВЕРЖДАЮ:

Начальник ТО министерства лесного  
комплекса Иркутской области  
по Черемховскому лесничеству

Костюнин И.С.

« 23 » 05 2017 г.

М.П.

Акт № 22-29/17

несоответствия данных государственного лесного реестра натурному обследованию

г.Черемхово

(населенный пункт)

22.05.2017г.

(дата)

Ахметов Д.А. – главный специалист-эксперт ТО по Черемховскому лесничеству,  
(Ф.И.О., должности и наименования организаций лиц, проводивших обследование)

Полазин В.А. – старший специалист I разряда ТО по Черемховскому лесничеству,

Зарубин М.В. – мастер участка ТО по Черемховскому лесничеству

провели натурное обследование лесного участка, в целях:

уточнения таксационных характеристик насаждения данным государственного  
реестра

При обследовании уточнены данные лесного реестра и установлено:

1. Участок расположен в лесах Черемховского лесничества,

участковое лесничество Малобельское Тех.участок № 10

в квартале № 34 выдел 5, 6

Субъект Российской Федерации Иркутская область

Муниципальный район Черемховский

1. Подразделение лесов по целевому назначению защитные леса

2. Категория защитных лесов нерестоохранные полосы

3. Общая площадь участка 8,4 га,

в том числе:

лесных земель 8,4 га

из них: покрытых лесной растительностью 8,4 га

не покрытых лесом \_\_\_\_\_ га

в том числе несомкнувшихся лесных культур \_\_\_\_\_ га

нелесных земель \_\_\_\_\_ га

из них: пашни \_\_\_\_\_ га

сенокосов \_\_\_\_\_ га

пастбищ \_\_\_\_\_ га

вод \_\_\_\_\_ га

прочих земель \_\_\_\_\_ га.



4. Таксационное описание по материалам государственного лесного реестра:

Наименование лесничества	№ квартала	№ выдела	Площадь, га	Состав насаждения	Класс возраста ----- возраст, лет	Бонитет	Полнота	Общий запас древесины, куб. м
Малобельское участковое лесничество Тех.участок № 10	34	5	5,2	7С3Б	3/50	2	0,3	416
				Подрост: 7С3Б 10лет; Н-2м; 3,0т.шт/га				
		6	3,2	8С2Б	3/50	3	0,6	384
				Подрост: 9С1Б 10лет; Н-2м; 2,0т.шт/га				
Итого			8,4					800

5. Таксационное описание по результатам обследования

Наименование лесничества	№ квартала	№ выдела	Площадь, га	Состав насаждения	Класс возраста ----- возраст, лет	Бонитет	Полнота	Общий запас древесины, куб. м
Малобельское участковое лесничество Тех.участок № 10	34	5	5,2	7С3Б	7/140	3	0,6	1300
				Подрост: 7С3Б 10лет; Н-2м; 3,0т.шт/га				
		6	3,2	7С3Б	7/140	3	0,5	640
				Подрост: 9С1Б 10лет; Н-2м; 2,0т.шт/га				
Итого			8,4					1940

6. Участок \_\_\_\_\_ имеет \_\_\_\_\_ особо защитное значение, выражающееся в  
(имеет или не имеет)

следующем:

в.5- небольшие участки лесов, расположенные среди безлесных пространств

в.6- берегозащитные полосы шириной 300м

7. Лесохозяйственные особенности участка Ослабленное насаждение

8. При составлении акта сделаны следующие замечания и предложения

Рекомендуется назначение санитарных рубок

Лица, проводившие обследование:

Главный специалист-эксперт \_\_\_\_\_

Ахметов Д.А.

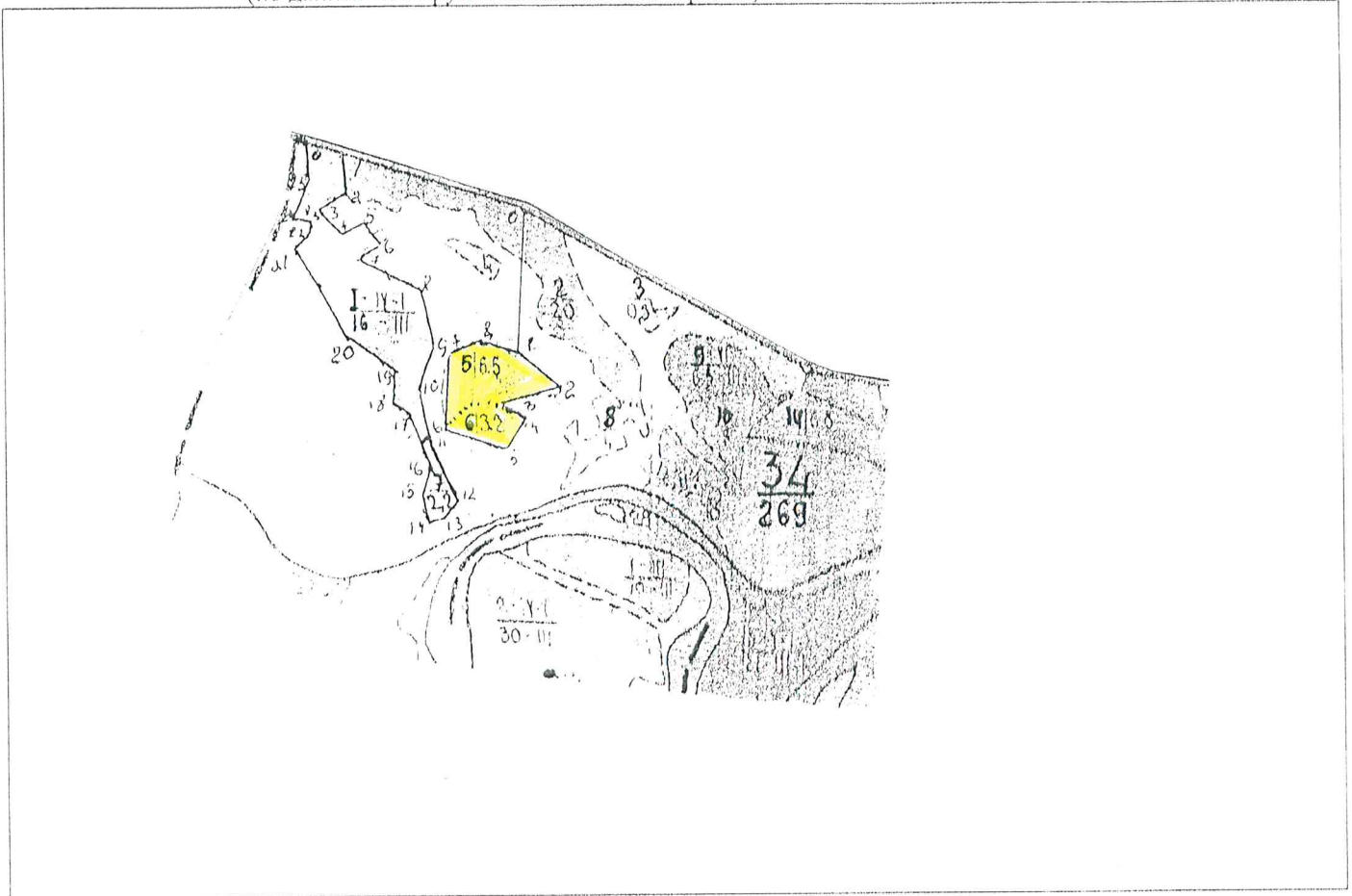
Старший специалист 1 разряда \_\_\_\_\_

Полазин В.А.

Мастер участка \_\_\_\_\_

Зарубин М.В.

Чертеж лесного участка  
(по данным инструментальной съемки границы)



Масштаб: 1: 25000

Площадь участка: 8,4 га

Данные инструментальной съемки  
участка

№№ точек	Румбы линий	Длина линий, м
0-1	Ю-0	500
Гео. данные		
1-2	ЮВ-51	175
2-3	ЮЗ-71	200
3-4	ЮВ-66	100
4-5	ЮЗ-25	125
5-6	СЗ-77	225
6-7	С-0	250
7-8	СВ-64	125
8-1	ЮВ-78	125

Подписи:

Главный специалист-эксперт

Старший специалист 1 разряда

Мастер участка



Ахметов Д.А.

Полазин В.А.

Зарубин М.В.

Ведомость проверки точности таксации выделов круговыми реласкопическими площадками  
по Черемховскому лесничеству

Тех. участок №10 квартал 34 выдел 6 площадь выдела 3,2 га.

Малобельское участковое лесничество		Число деревьев на круговых реласкопических площадках, шт.										Среднее к-во деревьев на 1 площ.	полнота	Запас на 1 га ком		%выхода дел. др	Кл. товар	Состав							
Модельные деревья	По ро да	Кате-гория тех. годн.	Номера площадок											Итого	по техн. ка-тегор.				общий						
поро да	воз-раст, лет	Н, м	Д, см	1	2	3	4	5	6	7	8	9	10			11	12								
С	140	25	36	С	делов.	12	10	11	14	10	9						66	11	0,26	127	137	93	1	7С	
					дров.	1	1	1	1	1	1						6	1	0,02	10					
		80	22	24	Б	делов.	2	3	3	2	4	4					18	3	0,11	30	60	50	3	3Б	
						дров.	3	4	4	3	2	2					18	3	0,11	30					
					делов.																				
					дров.																				
					делов.																				
					дров.																				
					<b>Итого</b>	14	13	14	14	16	14	13					84	14	0,5	157	197			7С3Б	
					<b>дров.</b>	4	5	5	4	3	3					24	4		40						

Ахметов Д.А.

Главный специалист-эксперт  
(должность, подпись, печать, Ф.И.О.)

Полазин В.А.

Старший специалист I разряда  
(должность, подпись, печать, Ф.И.О.)

Зарубин М.В.

Мастер леса  
(должность, подпись, печать, Ф.И.О.)

Ведомость проверки точности таксации выделов круговыми реласкопическими площадками  
по Черемховскому лесничеству

Малобельское участковое лесничество Тех. участок №10 квартал 34 выдел 5 площадь выдела 5,2 га.

порода	возраст, лет	Н, м	Д, см	По ро да	Кате-гория тех. годн.	Число деревьев на круговых реласкопических площадках, шт.										Итого	Среднее к-во деревьев на 1 площ.	полнота	Запас на 1 га км		%выхода дел. др	Кл. товар	Состав		
						1	2	3	4	5	6	7	8	9	10				11	12				по техн. ка-тегор.	общий
С	140	25	36	С	делов.	15	13	14	12	16	14							0,33	162	172	94	1	7С		
					дров.	2	1	1	1	-	1								0,02	10					
Б	80	22	24	Б	делов.	6	7	3	4	3	7							0,18	49	79	62	2	3Б		
					дров.	3	3	4	2	2	4							0,11	30						
					делов.																				
					дров.																				
					делов.																				
					дров.																				
				<b>Итого</b>	<b>делов.</b>	21	20	17	16	19	21							0,64	211	251			7С3Б		
					<b>дров.</b>	5	4	5	3	2	5								40						

Главный специалист-эксперт (должность, подпись, печать, Ф.И.О.) Ахметов Д.А.

Старший специалист I разряда (должность, подпись, печать, Ф.И.О.) Полазин В.А.

Мастер леса (должность, подпись, печать, Ф.И.О.) Зарубин М.В.