

УТВЕРЖДАЮ:

Должность начальник управления
Ф.И.О. Шероков В.А
Дата 29.09.17

АКТ
лесопатологического обследования № 62-28-20/17
лесных насаждений Черемховского лесничества (лесопарка)
Иркутской области (субъект Российской Федерации)

Способ лесопатологического обследования: 1. Визуальный

2. Инструментальный

Место проведения:

| Участковое лесничество | Урочище (дача) | Квартал (кварталы) | Выдел (выделы) | Площадь, га |
|------------------------|----------------|--------------------|----------------|-------------|
| Малобельское | Малоиретская | 74 | 8 | 4 |

Лесопатологическое обследование проведено на общей площади 4 га.

2. Инструментальное обследование лесного участка.

2.1. Фактическая таксационная характеристика лесного насаждения соответствует (не соответствует) (нужное подчеркнуть) таксационному описанию. Причины несоответствия:
срок давности лесоустройства

Ведомость лесных участков с выявленными несоответствиями таксационным описаниям приведена в приложении 1 к Акту.

2.2. Состояние насаждений: с нарушенной устойчивостью
с утраченной устойчивостью

причины повреждения:

болезни леса, стволовые вредители

Заселено (отработано) стволовыми вредителями

| Вид вредителя | Порода | Встречаемость (% заселенных деревьев) | Степень заселения лесного насаждения (слабая, средняя, сильная) |
|-------------------------|--------|---------------------------------------|---|
| Лубоед сосновый большой | С | 4 | - |
| Черный сосновый усач | С | 3 (отработано) | - |
| | Л | 10 (отработано) | - |

Повреждено огнем:

| Вид пожара | Порода | Состояние корневых лап | | Состояние коневой шейки | | Подсушивание луба | |
|------------|--------|-----------------------------------|--|---|--|--|--|
| | | процент поврежденных огнем корней | процент деревьев с данным повреждением | ожег коневой шейки по окружности (1/4; 2/4; 3/4; более 3/4) | процент деревьев с данным повреждением | по окружности (1/4; 2/4; 3/4; более 3/4) | процент деревьев с данным повреждением |
| - | - | - | - | - | - | - | - |

Поражено болезнями

| Вид болезни | Порода | Встречаемость (% поражённых деревьев) | Степень поражения лесного насаждения (слабая, средняя, сильная) |
|--------------------|--------|---------------------------------------|---|
| Смоляной рак | С | 13 | слабая |
| Настоящий трутовик | Б | 8 | - |

2.3. Выборке подлежит: Кв. 74 выдел 8 - 18 % деревьев, в том числе:

| | | | |
|--------------------------------|-------|-----------------------|--|
| Кв. 74 выдел 8 | | | |
| ослабленных | _____ | %(причины назначения) | |
| сильно ослабленных | 3 | %(причины назначения) | Раковые раны, охватывающие более 2/3 окружности ствола, |
| усыхающих | 2 | %(причины назначения) | Раковые раны, охватывающие более 2/3 окружности ствола, поселения стволовых вредителей более 1/2 окружности. |
| свежего сухостоя | 4 | % | |
| в том числе: свежего ветровала | _____ | % | |
| свежего бурелома | _____ | % | |
| в том числе: старого ветровала | _____ | % | |
| старого бурелома | 5 | % | |
| старого сухостоя | 4 | % | |
| аварийных | _____ | % | |

2.4. Полнота лесного насаждений после уборки деревьев, подлежащих рубке, составит: 0,49
Критическая полнота для данной категории лесных насаждений составляет 0,3.

ЗАКЛЮЧЕНИЕ

С целью предотвращения негативных процессов или снижения ущерба от их воздействия назначено:

| Участковое лесничество | Урочище (дача) | Квартал | Выдел | Площадь выдела, га | Вид мероприятия | Площадь мероприятия, га | Порода | Запас на выделе, куб.м | Крайние сроки проведения |
|------------------------|----------------|---------|-------|--------------------|-----------------|-------------------------|--------|------------------------|--------------------------|
| Малобельское | Малоиретская | 74 | 8 | 84 | ВСП | 4 | С | 165,6 | 2017 |

Ведомость перечета деревьев, назначенных в рубку, и абрис лесного участка прилагаются (приложение 2 и 3 к Акту).

Меры по обеспечению возобновления: -

Мероприятия, необходимые для предупреждения повреждения или поражения смежных насаждений: В прилегающих насаждениях рекомендуется проводить текущие лесопатологическое обследование.

Сведения для расчета степени повреждения:

год образования старого сухостоя 2012;

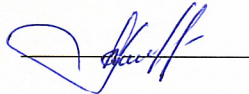
основная причина повреждения древесины: болезни леса

Дата проведения обследований 22.05.2017 - 25.05.2017

Исполнитель работ по проведению лесопатологического обследования:

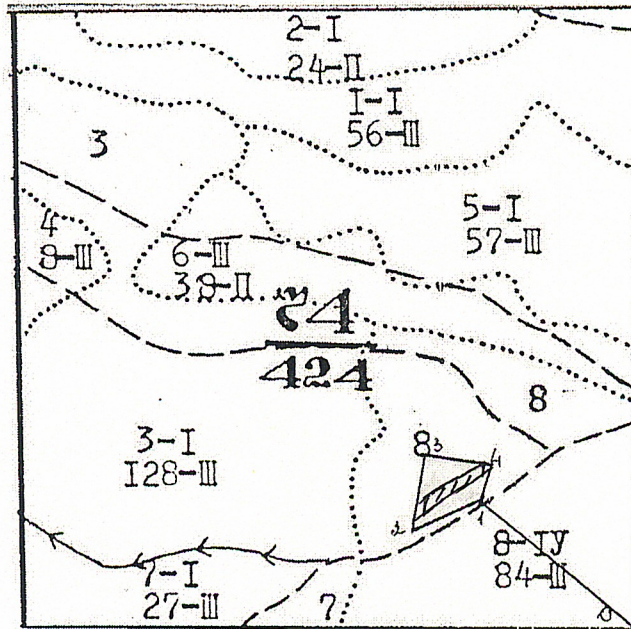
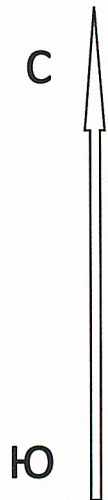
ФИО Тимергазин Д.Х.

Подпись



Абрис участка

М 1:10000



| № выдела | Ленты (круговой площадки) перече́та | | | | |
|----------|-------------------------------------|----------|-----------|-----------|-------------|
| | № ленты (площадки) | длина, м | ширина, м | радиус, м | площадь, га |
| 8 | 1 | 330 | 20 | | 0,7 |

| Номера точек | Координаты | Румбы линий | Длина, м |
|--------------|-------------------------|-------------|----------|
| 1-2 | N 52.62760° E102.44691° | ЮЗ-65 | 246 |
| 2-3 | N 52.62653° E102.44365° | СВ-10 | 261 |
| 3-4 | N 52.62885° E102.44431° | ЮВ-80 | 227 |
| 4-1 | N 52.62851° E102.44758° | ЮЗ-21 | 130 |

Условные обозначения:

- участок под ВСП

- ленты перече́та

Исполнитель работ по проведению лесопатологического обследования:

ФИО Тимергазин Д.Х. Подпись

Дата составления документа: 26.07.17 Телефон: (3952) 34-78-62

Приложение 1
к акту лесопатологического обследования

Ведомость лесных участков с выявленными несоответствиями таксационным описаниям

| Источник данных | Год проведения лесосурьейства | Номер квартала | Номер выдела | Площадь выдела, га | Целевое назначение лесов | Категория защитных лесов | Номер лесопатологического выдела | Площадь лесопатологического выдела, га | Таксационная характеристика | | | | | | | | | | Заложено пробных площадей | |
|-----------------|-------------------------------|----------------|--------------|--------------------|--------------------------|--------------------------|----------------------------------|--|-----------------------------|---------|--------------|-------------------|---------------------|----------|------------------------------|------------|---------|------------------|---------------------------|-------------------|
| | | | | | | | | | состав | порода | возраст, лет | средняя высота, м | средний диаметр, см | тип леса | тип условий местопрорастания | плотота | бонитет | Запас, куб. м/га | количество, шт | общая площадь, га |
| ТО Ф | 1990 | 74 | 8 | 84 | экспл | - | 1 | 4 | 50СЗБЗС 6СЗЛПБ | ОС С | 40 90 | 14 22 | 16 30 | РТ РТ | В2 В2 | 0,4 0,6 | 3 3 | 60 230 | 1 | 0,7 |

Примечание:

ТО- таксационные описания

Ф- фактическая характеристика лесного насаждения

Исполнитель работ по проведению лесопатологического обследования:

Ф.И.О. Тимергазин Д.Х. Подпись 

Ведомость перечета деревьев назначенных в рубку
ВРЕМЕННАЯ ПРОБНАЯ ПЛОЩАДЬ

Субъект Российской Федерации Иркутская область

Лесничество Черемховское, Квартал 74 Выдел 8

Площадь 4,0 га

Номер очага вредных организмов - Размер пробной площади: 0,7 га

Таксационная характеристика:

Тип леса РТ; Состав 6СЗЛ1Б; Возраст 90; Бонитет 3;

Полнота 0,6; Запас на га 230; Возобновление: Отсутствует.

Время и причина ослабления насаждений: болезни леса, стволовые вредители, более 10 лет.

Тип очага вредных организмов: эпизодический, хронический (подчеркнуть).

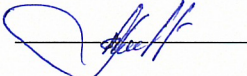
Фаза развития очага вредных организмов: начальная, нарастания численности, собственно вспышка, кризис (подчеркнуть)

Состояние насаждения, намечаемые мероприятия:

Насаждение повреждено смоляным раком и настоящим трутовиком. Деревья породы сосна в верхней и средней части кроны имеют развитые многолетние раны. Усохшие деревья породы береза имеют на стволах явные признаки стволовых гнилей - плодовые тела копытообразные с широким основанием, диаметром 5-10 см, толщиной 5-20 см, с нижней поверхности плоские, твердые, край тупой. Верхняя поверхность серая, гладкая, с выпуклыми концентрическими бороздками. Ослабленные деревья заселяются и обрабатываются стволовыми вредителями. Здоровые деревья имеют зеленую хвою, нет попыток поселения стволовыми вредителями, смоляных потеков. СКС насаждения 1,7. Для предотвращения распространения вредителей и болезней леса, в насаждении рекомендуется проведение выборочной санитарной рубки.

Исполнитель работ по проведению лесопатологического обследования:

ФИО Тимергазин Д.Х.

Подпись 

Дата составления документа: 26.07.17

Телефон: (3952) 34-78-62

ВЕДОМОСТЬ ПЕРЕЧЕТА ДЕРЕВЬЕВ кв.74 выд.8

Порода: сосна

| Ступени толщины, см | Количество деревьев по категориям состояния, шт | | | | | | | | | | | | | | | | Всего деревьев по ступеням толщины | |
|---------------------------|---|----|-----|----|---|----|---|----|----|----|-------------------|----|----|-------------------|----|----|---------------------------------------|--------------------------------|
| | I | II | III | IV | | V | | VI | | | Ветровал, бурелом | | | аварийные деревья | | | шт. | в т.ч. подлежа эт. рубке |
| | | | | НЗ | З | НЗ | З | НЗ | З | О | НЗ | З | О | НЗ | З | О | | |
| 1 | 2 | 3 | 4 | 5 | 6 | 7 | 8 | 9 | 10 | 11 | 12 | 13 | 14 | 15 | 16 | 17 | 18 | 19 |
| 8 | 0 | 0 | 0 | 0 | 0 | 0 | 0 | 0 | 0 | 0 | 0 | 0 | 0 | 0 | 0 | 0 | 0 | 0 |
| 12 | 0 | 0 | 0 | 0 | 0 | 0 | 0 | 0 | 0 | 0 | 0 | 0 | 0 | 0 | 0 | 0 | 0 | 0 |
| 16 | 0 | 0 | 0 | 0 | 0 | 0 | 0 | 0 | 0 | 0 | 0 | 0 | 0 | 0 | 0 | 0 | 0 | 0 |
| 20 | 0 | 0 | 0 | 0 | 0 | 0 | 0 | 0 | 0 | 0 | 0 | 0 | 0 | 0 | 0 | 0 | 0 | 0 |
| 24 | 6 | 2 | 0 | 0 | 0 | 0 | 0 | 0 | 0 | 0 | 0 | 0 | 0 | 0 | 0 | 0 | 8 | 0 |
| 28 | 17 | 8 | 0 | 0 | 0 | 0 | 0 | 0 | 0 | 0 | 0 | 0 | 1 | 0 | 0 | 0 | 26 | 4 |
| 32 | 13 | 10 | 3 | 2 | 0 | 0 | 2 | 0 | 0 | 2 | 0 | 0 | 2 | 0 | 0 | 0 | 34 | 32 |
| 36 | 14 | 4 | 3 | 1 | 0 | 0 | 2 | 0 | 0 | 1 | 0 | 0 | 0 | 0 | 0 | 0 | 25 | 28 |
| 40 | 7 | 0 | 0 | 0 | 0 | 0 | 0 | 0 | 0 | 0 | 0 | 0 | 0 | 0 | 0 | 0 | 7 | 0 |
| 44 | 0 | 0 | 0 | 0 | 0 | 0 | 0 | 0 | 0 | 0 | 0 | 0 | 0 | 0 | 0 | 0 | 0 | 0 |
| 48 | 0 | 0 | 0 | 0 | 0 | 0 | 0 | 0 | 0 | 0 | 0 | 0 | 0 | 0 | 0 | 0 | 0 | 0 |
| 52 | 0 | 0 | 0 | 0 | 0 | 0 | 0 | 0 | 0 | 0 | 0 | 0 | 0 | 0 | 0 | 0 | 0 | 0 |
| 56 | 0 | 0 | 0 | 0 | 0 | 0 | 0 | 0 | 0 | 0 | 0 | 0 | 0 | 0 | 0 | 0 | 0 | 0 |
| 60 | 0 | 0 | 0 | 0 | 0 | 0 | 0 | 0 | 0 | 0 | 0 | 0 | 0 | 0 | 0 | 0 | 0 | 0 |
| 64 | 0 | 0 | 0 | 0 | 0 | 0 | 0 | 0 | 0 | 0 | 0 | 0 | 0 | 0 | 0 | 0 | 0 | 0 |
| 68 | 0 | 0 | 0 | 0 | 0 | 0 | 0 | 0 | 0 | 0 | 0 | 0 | 0 | 0 | 0 | 0 | 0 | 0 |
| 72 | 0 | 0 | 0 | 0 | 0 | 0 | 0 | 0 | 0 | 0 | 0 | 0 | 0 | 0 | 0 | 0 | 0 | 0 |
| 76 | 0 | 0 | 0 | 0 | 0 | 0 | 0 | 0 | 0 | 0 | 0 | 0 | 0 | 0 | 0 | 0 | 0 | 0 |
| 80 | 0 | 0 | 0 | 0 | 0 | 0 | 0 | 0 | 0 | 0 | 0 | 0 | 0 | 0 | 0 | 0 | 0 | 0 |
| Итого деревьев, | 57 | 24 | 6 | 3 | 0 | 0 | 4 | 0 | 0 | 3 | 0 | 0 | 3 | 0 | 0 | 0 | 100 | 19 |
| % | 57 | 24 | 6 | 3 | 0 | 0 | 4 | 0 | 0 | 3 | 0 | 0 | 3 | 0 | 0 | 0 | 100 | 19 |

Порода: Лиственница

| Ступени толщины, см | Количество деревьев по категориям состояния, шт | | | | | | | | | | | | | | | | Всего деревьев по ступеням толщины | |
|---------------------------|---|----|-----|----|---|----|---|----|----|----|-------------------|----|----|-------------------|----|----|---------------------------------------|--------------------------------|
| | I | II | III | IV | | V | | VI | | | Ветровал, бурелом | | | аварийные деревья | | | шт. | в т.ч. подлежа эт. рубке |
| | | | | НЗ | З | НЗ | З | НЗ | З | О | НЗ | З | О | НЗ | З | О | | |
| 1 | 2 | 3 | 4 | 5 | 6 | 7 | 8 | 9 | 10 | 11 | 12 | 13 | 14 | 15 | 16 | 17 | 18 | 19 |
| 8 | 0 | 0 | 0 | 0 | 0 | 0 | 0 | 0 | 0 | 0 | 0 | 0 | 0 | 0 | 0 | 0 | 0 | 0 |
| 12 | 0 | 0 | 0 | 0 | 0 | 0 | 0 | 0 | 0 | 0 | 0 | 0 | 0 | 0 | 0 | 0 | 0 | 0 |
| 16 | 0 | 0 | 0 | 0 | 0 | 0 | 0 | 0 | 0 | 0 | 0 | 0 | 0 | 0 | 0 | 0 | 0 | 0 |
| 20 | 0 | 0 | 0 | 0 | 0 | 0 | 0 | 0 | 0 | 0 | 0 | 0 | 0 | 0 | 0 | 0 | 0 | 0 |
| 24 | 0 | 0 | 0 | 0 | 0 | 0 | 0 | 0 | 0 | 0 | 0 | 0 | 0 | 0 | 0 | 0 | 0 | 0 |
| 28 | 13 | 0 | 0 | 0 | 0 | 0 | 0 | 0 | 0 | 0 | 0 | 0 | 1 | 0 | 0 | 0 | 14 | 7 |
| 32 | 10 | 0 | 0 | 0 | 0 | 0 | 1 | 0 | 0 | 1 | 0 | 0 | 0 | 0 | 0 | 0 | 12 | 17 |
| 36 | 12 | 0 | 0 | 0 | 0 | 0 | 1 | 0 | 0 | 1 | 0 | 0 | 0 | 0 | 0 | 0 | 14 | 14 |
| 40 | 2 | 0 | 0 | 0 | 0 | 0 | 0 | 0 | 0 | 0 | 0 | 0 | 0 | 0 | 0 | 0 | 2 | 0 |
| 44 | 0 | 0 | 0 | 0 | 0 | 0 | 0 | 0 | 0 | 0 | 0 | 0 | 0 | 0 | 0 | 0 | 0 | 0 |
| 48 | 0 | 0 | 0 | 0 | 0 | 0 | 0 | 0 | 0 | 0 | 0 | 0 | 0 | 0 | 0 | 0 | 0 | 0 |
| 52 | 0 | 0 | 0 | 0 | 0 | 0 | 0 | 0 | 0 | 0 | 0 | 0 | 0 | 0 | 0 | 0 | 0 | 0 |
| 56 | 0 | 0 | 0 | 0 | 0 | 0 | 0 | 0 | 0 | 0 | 0 | 0 | 0 | 0 | 0 | 0 | 0 | 0 |
| 60 | 0 | 0 | 0 | 0 | 0 | 0 | 0 | 0 | 0 | 0 | 0 | 0 | 0 | 0 | 0 | 0 | 0 | 0 |
| 64 | 0 | 0 | 0 | 0 | 0 | 0 | 0 | 0 | 0 | 0 | 0 | 0 | 0 | 0 | 0 | 0 | 0 | 0 |
| 68 | 0 | 0 | 0 | 0 | 0 | 0 | 0 | 0 | 0 | 0 | 0 | 0 | 0 | 0 | 0 | 0 | 0 | 0 |
| 72 | 0 | 0 | 0 | 0 | 0 | 0 | 0 | 0 | 0 | 0 | 0 | 0 | 0 | 0 | 0 | 0 | 0 | 0 |
| 76 | 0 | 0 | 0 | 0 | 0 | 0 | 0 | 0 | 0 | 0 | 0 | 0 | 0 | 0 | 0 | 0 | 0 | 0 |
| 80 | 0 | 0 | 0 | 0 | 0 | 0 | 0 | 0 | 0 | 0 | 0 | 0 | 0 | 0 | 0 | 0 | 0 | 0 |
| Итого деревьев, | 37 | 0 | 0 | 0 | 0 | 0 | 2 | 0 | 0 | 2 | 0 | 0 | 1 | 0 | 0 | 0 | 42 | 12 |
| % | 88 | 0 | 0 | 0 | 0 | 0 | 5 | 0 | 0 | 5 | 0 | 0 | 2 | 0 | 0 | 0 | 100 | 12 |

Порода: Береза

| Ступени толщины, см | Количество деревьев по категориям состояния, шт | | | | | | | | | | | | | | | | Всего деревьев по ступеням толщины | |
|---------------------------|---|----|-----|----|---|----|---|----|----|----|-------------------|----|----|-------------------|----|----|---------------------------------------|------------------------------|
| | I | II | III | IV | | V | | VI | | | Ветровал, бурелом | | | аварийные деревья | | | шт. | в т.ч. подлежа т рубке |
| | | | | НЗ | З | НЗ | З | НЗ | З | О | НЗ | З | О | НЗ | З | О | | |
| 1 | 2 | 3 | 4 | 5 | 6 | 7 | 8 | 9 | 10 | 11 | 12 | 13 | 14 | 15 | 16 | 17 | 18 | 19 |
| 8 | 0 | 0 | 0 | 0 | 0 | 0 | 0 | 0 | 0 | 0 | 0 | 0 | 0 | 0 | 0 | 0 | 0 | 0 |
| 12 | 0 | 0 | 0 | 0 | 0 | 0 | 0 | 0 | 0 | 0 | 0 | 0 | 0 | 0 | 0 | 0 | 0 | 0 |
| 16 | 12 | 0 | 0 | 0 | 0 | 0 | 0 | 0 | 0 | 0 | 0 | 0 | 2 | 0 | 0 | 0 | 14 | 14 |
| 20 | 10 | 0 | 0 | 0 | 0 | 1 | 0 | 0 | 0 | 2 | 0 | 0 | 2 | 0 | 0 | 0 | 15 | 33 |
| 24 | 9 | 0 | 0 | 0 | 0 | 1 | 0 | 0 | 0 | 0 | 0 | 0 | 2 | 0 | 0 | 0 | 12 | 25 |
| 28 | 6 | 0 | 0 | 0 | 0 | 0 | 0 | 0 | 0 | 0 | 0 | 0 | 0 | 0 | 0 | 0 | 6 | 0 |
| 32 | 0 | 0 | 0 | 0 | 0 | 0 | 0 | 0 | 0 | 0 | 0 | 0 | 0 | 0 | 0 | 0 | 0 | 0 |
| 36 | 0 | 0 | 0 | 0 | 0 | 0 | 0 | 0 | 0 | 0 | 0 | 0 | 0 | 0 | 0 | 0 | 0 | 0 |
| 40 | 0 | 0 | 0 | 0 | 0 | 0 | 0 | 0 | 0 | 0 | 0 | 0 | 0 | 0 | 0 | 0 | 0 | 0 |
| 44 | 0 | 0 | 0 | 0 | 0 | 0 | 0 | 0 | 0 | 0 | 0 | 0 | 0 | 0 | 0 | 0 | 0 | 0 |
| 48 | 0 | 0 | 0 | 0 | 0 | 0 | 0 | 0 | 0 | 0 | 0 | 0 | 0 | 0 | 0 | 0 | 0 | 0 |
| 52 | 0 | 0 | 0 | 0 | 0 | 0 | 0 | 0 | 0 | 0 | 0 | 0 | 0 | 0 | 0 | 0 | 0 | 0 |
| 56 | 0 | 0 | 0 | 0 | 0 | 0 | 0 | 0 | 0 | 0 | 0 | 0 | 0 | 0 | 0 | 0 | 0 | 0 |
| 60 | 0 | 0 | 0 | 0 | 0 | 0 | 0 | 0 | 0 | 0 | 0 | 0 | 0 | 0 | 0 | 0 | 0 | 0 |
| Итого деревьев, | 37 | 0 | 0 | 0 | 0 | 2 | 0 | 0 | 0 | 2 | 0 | 0 | 6 | 0 | 0 | 0 | 47 | 21 |
| % | 79 | 0 | 0 | 0 | 0 | 4 | 0 | 0 | 0 | 4 | 0 | 0 | 13 | 0 | 0 | 0 | 100 | 21 |

Порода: Итого по выдел

| Ступени толщины, см | Количество деревьев по категориям состояния, шт | | | | | | | | | | | | | | | | Всего деревьев по ступеням толщины | |
|---------------------------|---|----|-----|----|---|----|---|----|----|----|-------------------|----|----|-------------------|----|----|---------------------------------------|------------------------------------|
| | I | II | III | IV | | V | | VI | | | Ветровал, бурелом | | | аварийные деревья | | | шт. | в т.ч. подлежа т рубке, % |
| | | | | НЗ | З | НЗ | З | НЗ | З | О | НЗ | З | О | НЗ | З | О | | |
| 1 | 2 | 3 | 4 | 5 | 6 | 7 | 8 | 9 | 10 | 11 | 12 | 13 | 14 | 15 | 16 | 17 | 18 | 19 |
| 8 | 0 | 0 | 0 | 0 | 0 | 0 | 0 | 0 | 0 | 0 | 0 | 0 | 0 | 0 | 0 | 0 | 0 | 0 |
| 12 | 0 | 0 | 0 | 0 | 0 | 0 | 0 | 0 | 0 | 0 | 0 | 0 | 0 | 0 | 0 | 0 | 0 | 0 |
| 16 | 12 | 0 | 0 | 0 | 0 | 0 | 0 | 0 | 0 | 0 | 0 | 0 | 2 | 0 | 0 | 0 | 14 | 14 |
| 20 | 10 | 0 | 0 | 0 | 0 | 1 | 0 | 0 | 0 | 2 | 0 | 0 | 2 | 0 | 0 | 0 | 15 | 33 |
| 24 | 15 | 2 | 0 | 0 | 0 | 1 | 0 | 0 | 0 | 0 | 0 | 0 | 2 | 0 | 0 | 0 | 20 | 15 |
| 28 | 36 | 8 | 0 | 0 | 0 | 0 | 0 | 0 | 0 | 0 | 0 | 2 | 0 | 0 | 0 | 0 | 46 | 4 |
| 32 | 23 | 10 | 3 | 2 | 0 | 0 | 3 | 0 | 0 | 3 | 0 | 0 | 2 | 0 | 0 | 0 | 46 | 28 |
| 36 | 26 | 4 | 3 | 1 | 0 | 0 | 3 | 0 | 0 | 2 | 0 | 0 | 0 | 0 | 0 | 0 | 39 | 23 |
| 40 | 9 | 0 | 0 | 0 | 0 | 0 | 0 | 0 | 0 | 0 | 0 | 0 | 0 | 0 | 0 | 0 | 9 | 0 |
| 44 | 0 | 0 | 0 | 0 | 0 | 0 | 0 | 0 | 0 | 0 | 0 | 0 | 0 | 0 | 0 | 0 | 0 | 0 |
| 48 | 0 | 0 | 0 | 0 | 0 | 0 | 0 | 0 | 0 | 0 | 0 | 0 | 0 | 0 | 0 | 0 | 0 | 0 |
| 52 | 0 | 0 | 0 | 0 | 0 | 0 | 0 | 0 | 0 | 0 | 0 | 0 | 0 | 0 | 0 | 0 | 0 | 0 |
| 56 | 0 | 0 | 0 | 0 | 0 | 0 | 0 | 0 | 0 | 0 | 0 | 0 | 0 | 0 | 0 | 0 | 0 | 0 |
| 60 | 0 | 0 | 0 | 0 | 0 | 0 | 0 | 0 | 0 | 0 | 0 | 0 | 0 | 0 | 0 | 0 | 0 | 0 |
| 64 | 0 | 0 | 0 | 0 | 0 | 0 | 0 | 0 | 0 | 0 | 0 | 0 | 0 | 0 | 0 | 0 | 0 | 0 |
| 68 | 0 | 0 | 0 | 0 | 0 | 0 | 0 | 0 | 0 | 0 | 0 | 0 | 0 | 0 | 0 | 0 | 0 | 0 |
| 72 | 0 | 0 | 0 | 0 | 0 | 0 | 0 | 0 | 0 | 0 | 0 | 0 | 0 | 0 | 0 | 0 | 0 | 0 |
| 76 | 0 | 0 | 0 | 0 | 0 | 0 | 0 | 0 | 0 | 0 | 0 | 0 | 0 | 0 | 0 | 0 | 0 | 0 |
| 80 | 0 | 0 | 0 | 0 | 0 | 0 | 0 | 0 | 0 | 0 | 0 | 0 | 0 | 0 | 0 | 0 | 0 | 0 |
| 84 | 0 | 0 | 0 | 0 | 0 | 0 | 0 | 0 | 0 | 0 | 0 | 0 | 0 | 0 | 0 | 0 | 0 | 0 |
| 88 | 0 | 0 | 0 | 0 | 0 | 0 | 0 | 0 | 0 | 0 | 0 | 0 | 0 | 0 | 0 | 0 | 0 | 0 |
| Итого деревьев, | 131 | 24 | 6 | 3 | 0 | 2 | 6 | 0 | 0 | 7 | 0 | 0 | 10 | 0 | 0 | 0 | 189 | 18 |
| % | 69 | 13 | 3 | 2 | 0 | 1 | 3 | 0 | 0 | 4 | 0 | 0 | 5 | 0 | 0 | 0 | 100 | 18 |

Примечание: НЗ-незаселенное, З-заселенное, О-отработано вредителями.

УТВЕРЖДАЮ:

Начальник ТО министерства лесного
комплекса Иркутской области
по Черемховскому лесничеству

Костюнин И.С.

« 23 » 05 2017 г.

М.П.

Акт № 19-29/17

несоответствия данных государственного лесного реестра натурному обследованию

г. Черемхово

(населенный пункт)

22.05.2017г.

(дата)

Ахметов Д.А. – главный специалист-эксперт ТО по Черемховскому лесничеству,

(Ф.И.О., должности и наименования организаций лиц, проводивших обследование)

Полазин В.А. – старший специалист 1 разряда ТО по Черемховскому лесничеству,

Зарубин М.В. – мастер участка ТО по Черемховскому лесничеству

провели натурное обследование лесного участка, в целях:

уточнения таксационных характеристик насаждения данным государственного
реестра

При обследовании уточнены данные лесного реестра и установлено:

1. Участок расположен в лесах Черемховского лесничества,

участковое лесничество Малобельское Малоиретская дача

в квартале № 74 выдел 8

Субъект Российской Федерации Иркутская область

Муниципальный район Черемховский

1. Подразделение лесов по целевому назначению эксплуатационные леса

2. Категория защитных лесов _____

3. Общая площадь участка 4,0 га,

в том числе:

лесных земель 4,0 га

из них: покрытых лесной растительностью 4,0 га

не покрытых лесом _____ га

в том числе несомкнувшихся лесных культур _____ га

нелесных земель _____ га

из них: пашни _____ га

сенокосов _____ га

пастбищ _____ га

вод _____ га

прочих земель _____ га.

4. Таксационное описание по материалам государственного лесного реестра:

| Наименование лесничества | № квартала | № выдела | Площадь, га | Состав насаждения | Класс возраста ----- возраст, лет | Бонитет | Полнота | Общий запас древесины, куб. м |
|--|------------|----------|-------------|-------------------|---|---------|---------|-------------------------------|
| Малобельское участковое лесничество Малоиретская дача | 74 | 8 | 4,0 | 5Ос3Б2С | 4/40 | 3 | 0,4 | 240 |
| | | | | | | | | |
| | | | | | | | | |
| Итого | | | 4,0 | | | | | 240 |

5. Таксационное описание по результатам обследования

| Наименование лесничества | № квартала | № выдела | Площадь, га | Состав насаждения | Класс возраста ----- возраст, лет | Бонитет | Полнота | Общий запас древесины, куб. м |
|--|------------|----------|-------------|-------------------|---|---------|---------|-------------------------------|
| Малобельское участковое лесничество Малоиретская дача | 74 | 8 | 4,0 | 6С3Л1Б | 5/90 | 3 | 0,6 | 920 |
| | | | | | | | | |
| | | | | | | | | |
| Итого | | | 4,0 | | | | | 920 |

6. Участок не имеет _____ особо защитное значение, выражающееся в следующем:
(имеет или не имеет)

7. Лесохозяйственные особенности участка Ослабленное насаждение

8. При составлении акта сделаны следующие замечания и предложения
Рекомендуется назначение санитарных рубок

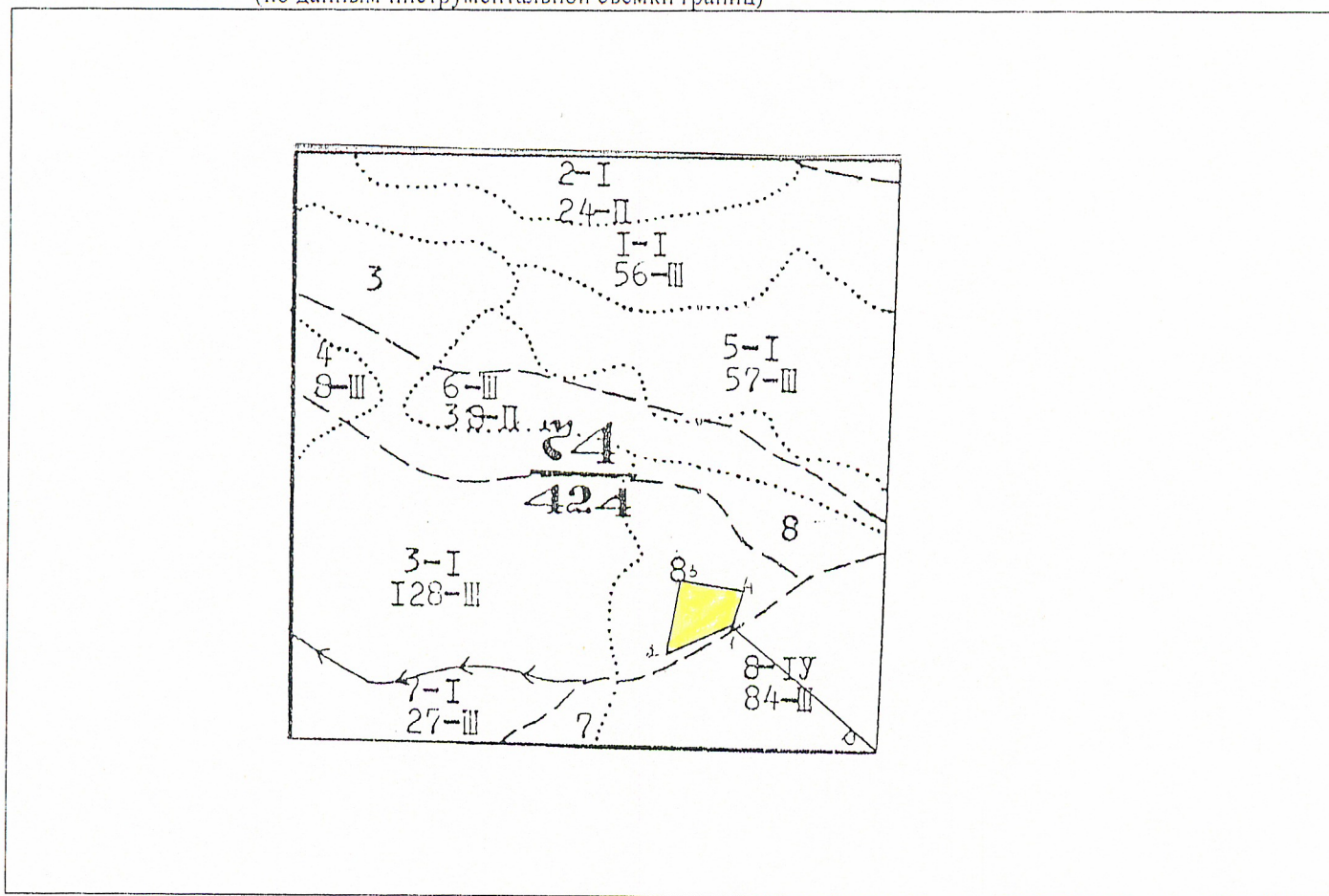
Лица, проводившие обследование:

Главный специалист-эксперт _____ Ахметов Д.А.

Старший специалист 1 разряда _____ Полазин В.А.

Мастер участка _____ Зарубин М.В.

Чертеж лесного участка
(по данным инструментальной съемки границ)



Масштаб: 1: 25000

Площадь участка: 4.0 га

Данные инструментальной съемки участка

| №№ точек | Румбы линий | Длина линий, м |
|------------|-------------|----------------|
| 0-1 | СЗ-50 | 658 |
| Гео.данные | | |
| 1-2 | ЮЗ-65 | 246 |
| 2-3 | СВ-10 | 261 |
| 3-4 | ЮВ-80 | 227 |
| 4-1 | ЮЗ-21 | 130 |
| | | |
| | | |

Подписи:

Главный специалист-эксперт

Старший специалист I разряда

Мастер участка



Ахметов Д.А.

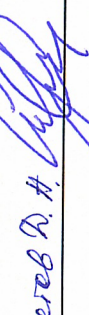
Полазин В.А.

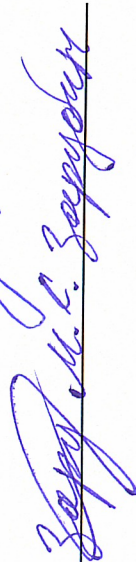
Зарубин М.В.

Ведомость проверки точности таксации выделов круговыми реласкопическими площадками
по Черемховскому лесничеству

Малобельское участковое лесничество Малоиретская дача квартал 74 выдел 8 площадь выдела 4 га.

| Модельные деревья | Порода | По роду | Категория | Число деревьев шт. | Номера площадок | | | | | | | | | | | Итого | Среднее к-во деревьев на 1 площ. | Плотность | Запас на 1 гакбм | | %выхода дел. др. | Кл. товар | Состав | | |
|-------------------|--------|---------|-----------------|--------------------|-----------------|----|----|----|----|---|---|---|---|----|----|-------|----------------------------------|-----------|---------------------|-------|------------------|-----------|--------|---|--------|
| | | | | | 1 | 2 | 3 | 4 | 5 | 6 | 7 | 8 | 9 | 10 | 11 | | | | по техн. категориям | общий | | | | | |
| возраст, лет | Н, м | Д, см | горя тех. годн. | | | | | | | | | | | | | | | | | | | | | | |
| С | 90 | 22 | 30 | делов. | 12 | 15 | 10 | 12 | 11 | | | | | | | | | 60 | 12 | 0,30 | 126 | 147 | 86 | 1 | 6С |
| | | | | дров. | 2 | 1 | 3 | 2 | 2 | | | | | | | | | 10 | 2 | 0,05 | 21 | | | | |
| Л | 90 | 22 | 32 | делов. | 7 | 6 | 6 | 5 | 6 | | | | | | | | | 30 | 6 | 0,17 | 61 | 61 | 100 | 1 | 3Л |
| | | | | дров. | | | | | | | | | | | | | | | | | | | | | |
| Б | 60 | 19 | 22 | делов. | 1 | 3 | 1 | 3 | 2 | | | | | | | | | 10 | 2 | 0,08 | 17 | 25 | 68 | 2 | 1Б |
| | | | | дров. | 1 | 1 | 1 | 1 | 1 | | | | | | | | | 5 | 1 | 0,04 | 8 | | | | |
| | | | | делов. | | | | | | | | | | | | | | | | | | | | | |
| | | | | дров. | | | | | | | | | | | | | | | | | | | | | |
| | | | | делов. | | | | | | | | | | | | | | | | | | | | | |
| | | | | дров. | | | | | | | | | | | | | | | | | | | | | |
| | | | | делов. | 20 | 24 | 17 | 20 | 19 | | | | | | | | | 100 | 20 | 0,64 | 204 | 233 | | | 6С3Л1Б |
| | | | | дров. | 3 | 2 | 4 | 3 | 3 | | | | | | | | | 15 | 3 | | 29 | | | | |

И. Сидорович - инженер Ахметов Д. А. 
(должность, подпись, печать, Ф.И.О.)

Мастер участка Заруд М. С. Зарудов 
(должность, подпись, печать, Ф.И.О.)