

УТВЕРЖДАЮ:

Должность начальник управления
Ф.И.О. Широков В.А.
Дата 29.09.14

АКТ
лесопатологического обследования № 62-29-15117
лесных насаждений Черемховского лесничества (лесопарка)
Иркутской области (субъект Российской Федерации)

Способ лесопатологического обследования: 1. Визуальный

2. Инструментальный

Место проведения:

| Участковое лесничество | Урочище (дача) | Квартал (кварталы) | Выдел (выделы) | Площадь, га |
|------------------------|----------------|--------------------|----------------|-------------|
| Голуметское | ТУ-9 | 45 | 5 | 8,0 |
| Голуметское | ТУ-9 | 45 | 7 | 9,4 |
| Голуметское | ТУ-9 | 45 | 12 | 7,4 |
| Голуметское | ТУ-9 | 45 | 4 | 21,6 |
| Голуметское | ТУ-9 | 45 | 6 | 29,4 |
| Голуметское | ТУ-9 | 45 | 8 | 2,2 |

Лесопатологическое обследование проведено на общей площади 78 га.

2. Инструментальное обследование лесного участка.

2.1. Фактическая таксационная характеристика лесного насаждения соответствует (не соответствует) (нужное подчеркнуть) таксационному описанию. Причины несоответствия:

срок давности лесоустройства

Ведомость лесных участков с выявленными несоответствиями таксационным описаниям приведена в приложении 1 к Акту.

2.2. Состояние насаждений: с нарушенной устойчивостью

с утраченной устойчивостью

причины повреждения:

болезни леса, стволовые вредители

Заселено (отработано) стволовыми вредителями:

| Вид вредителя | Порода | Встречаемость (% заселенных деревьев) | Степень заселения лесного насаждения (слабая, средняя, сильная) |
|-------------------------|--------|--|--|
| Большой сосновый лубоед | С | 3-5 | - |
| Черный сосновый усач | С | 2-5 (отработано) | - |

Повреждено огнем:

| Вид пожара | Порода | Состояние корневых лап | | Состояние коневой шейки | | Подсушивание луба | |
|------------|--------|-----------------------------------|--|--|--|--|--|
| | | процент поврежденных огнем корней | процент деревьев с данным повреждением | ожог корневой шейки по окружности (1/4; 2/4; 3/4; более 3/4) | процент деревьев с данным повреждением | по окружности (1/4; 2/4; 3/4; более 3/4) | процент деревьев с данным повреждением |
| - | - | - | - | - | - | - | - |

Поражено болезнями:

| Вид болезни | Порода | Встречаемость (% поражённых деревьев) | Степень поражения лесного насаждения (слабая, средняя, сильная) |
|--------------------|--------|--|--|
| Смоляной рак | С | 7-8 | - |
| Настоящий трутовик | Б | 5-12 | слабая |

2.3. Выборке подлежит: Кв. 45 выдел 5 - 13 % деревьев, Кв. 45 выдел 7 - 14 %, Кв. 45 выдел 12 - 14 %, Кв. 45 выдел 4 - 16 %, Кв. 45 выдел 6 - 16 %, Кв. 45 выдел 8 - 15 %, в том числе:

в том числе:

Кв. 45 выдел 5

| | | | |
|--------------------------------|-------|------------------------|---|
| ослабленных | _____ | % (причины назначения) | _____ |
| сильно ослабленных | _____ | % (причины назначения) | _____ |
| усыхающих | 3 | % (причины назначения) | Раковые раны охватывающие более 2/3 окружности ствола, поселения стволовых вредителей более 1/2 окружности. |
| свежего сухостоя | 4 | % | |
| в том числе: свежего ветровала | 1 | % | |
| свежего бурелома | 2 | % | |
| в том числе: старого ветровала | _____ | % | |
| старого бурелома | _____ | % | |
| старого сухостоя | 3 | % | |
| аварийных | _____ | % | |

Кв. 45 выдел 7

| | | | |
|--------------------------------|-------|------------------------|---|
| ослабленных | _____ | % (причины назначения) | _____ |
| сильно ослабленных | _____ | % (причины назначения) | _____ |
| усыхающих | 4 | % (причины назначения) | Раковые раны охватывающие более 2/3 окружности ствола, поселения стволовых вредителей более 1/2 окружности. |
| свежего сухостоя | 4 | % | |
| в том числе: свежего ветровала | _____ | % | |
| свежего бурелома | 2 | % | |
| в том числе: старого ветровала | _____ | % | |
| старого бурелома | _____ | % | |
| старого сухостоя | 4 | % | |
| аварийных | _____ | % | |

Кв. 45 выдел 12

| | | | |
|--------------------------------|---|------------------------|---|
| ослабленных | | % (причины назначения) | |
| сильно ослабленных | | % (причины назначения) | |
| усыхающих | 3 | % (причины назначения) | Раковые раны охватывающие более 2/3 окружности ствола, поселения стволовых вредителей более 1/2 окружности. |
| свежего сухостоя | 4 | % | |
| в том числе: свежего ветровала | 1 | % | |
| свежего бурелома | 3 | % | |
| в том числе: старого ветровала | | % | |
| старого бурелома | | % | |
| старого сухостоя | 3 | % | |
| аварийных | | % | |

Кв. 45 выдел 4

| | | | |
|--------------------------------|---|------------------------|---|
| ослабленных | | % (причины назначения) | |
| сильно ослабленных | | % (причины назначения) | |
| усыхающих | 3 | % (причины назначения) | Раковые раны охватывающие более 2/3 окружности ствола, поселения стволовых вредителей более 1/2 окружности. |
| свежего сухостоя | 4 | % | |
| в том числе: свежего ветровала | 2 | % | |
| свежего бурелома | 3 | % | |
| в том числе: старого ветровала | | % | |
| старого бурелома | | % | |
| старого сухостоя | 4 | % | |
| аварийных | | % | |

Кв. 45 выдел 6

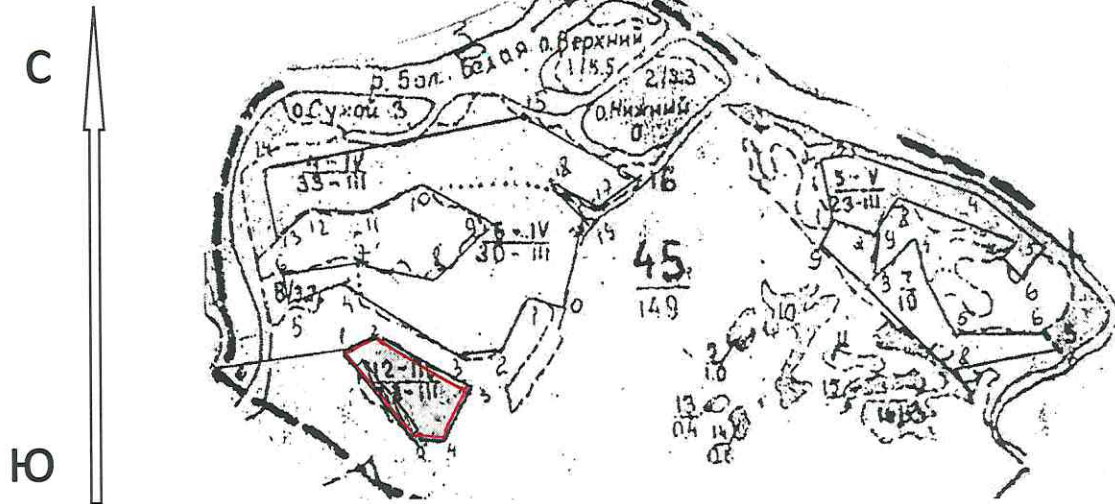
| | | | |
|--------------------------------|---|------------------------|---|
| ослабленных | | % (причины назначения) | |
| сильно ослабленных | | % (причины назначения) | |
| усыхающих | 3 | % (причины назначения) | Раковые раны охватывающие более 2/3 окружности ствола, поселения стволовых вредителей более 1/2 окружности. |
| свежего сухостоя | 4 | % | |
| в том числе: свежего ветровала | 2 | % | |
| свежего бурелома | 3 | % | |
| в том числе: старого ветровала | | % | |
| старого бурелома | | % | |
| старого сухостоя | 4 | % | |
| аварийных | | % | |

Кв. 45 выдел 8

| | | | |
|--------------------------------|---|------------------------|---|
| ослабленных | | % (причины назначения) | |
| сильно ослабленных | | % (причины назначения) | |
| усыхающих | 2 | % (причины назначения) | Раковые раны охватывающие более 2/3 окружности ствола, поселения стволовых вредителей более 1/2 окружности. |
| свежего сухостоя | 4 | % | |
| в том числе: свежего ветровала | 2 | % | |
| свежего бурелома | 3 | % | |
| в том числе: старого ветровала | | % | |
| старого бурелома | | % | |
| старого сухостоя | 4 | % | |
| аварийных | | % | |

Абрис участка


М 1:10000



| № выдела | Ленты (круговой площадки) перечёта | | | | |
|----------|------------------------------------|----------|-----------|-----------|-------------|
| | № ленты (площадки) | длина, м | ширина, м | радиус, м | площадь, га |
| 12 | 1 | 330 | 15 | | 0,5 |

| Номера точек | Координаты | Румбы линий | Длина, м |
|--------------|------------------------|-------------|----------|
| 1-2 | N 52.86905 E 102.95448 | СВ-66 | 125 |
| 2-3 | N 52.86980 E 102.95587 | ЮВ-59 | 350 |
| 3-4 | N 52.86854 E 102.96061 | ЮЗ-29 | 200 |
| 4-5 | N 52.86686 E 102.95922 | СЗ-85 | 100 |
| 5-1 | N 52.86714 E 102.95769 | СЗ-36 | 365 |

Условные обозначения:

 - участок под ВСП

 - ленты перечёта

Исполнитель работ по проведению лесопатологического обследования:

ФИО Тимергазин Д.Х.

Подпись

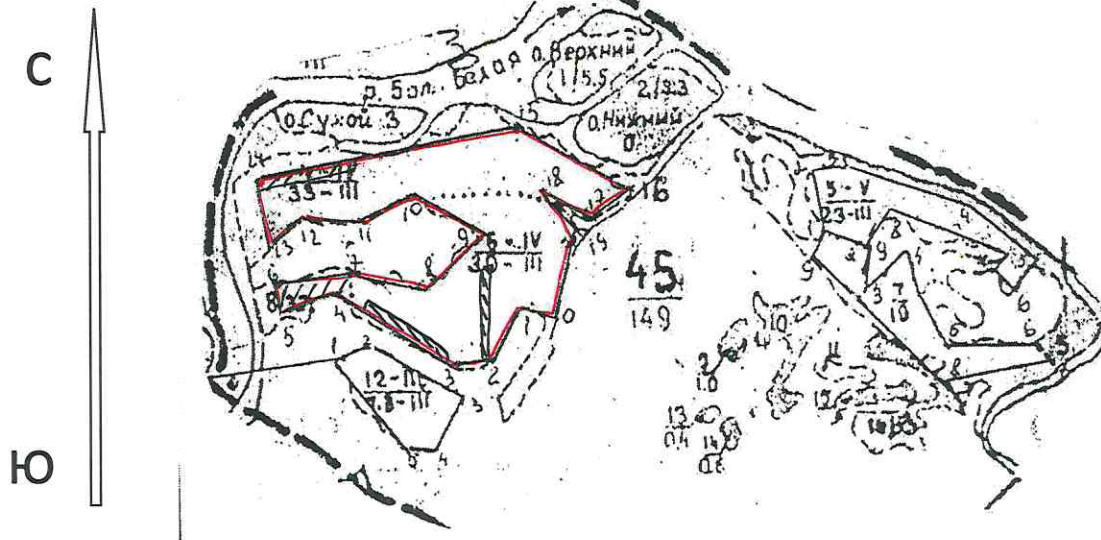


Дата составления документа: 26.07.17

Телефон: (3952) 34-78-62

Абрис участка

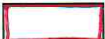
М 1:10000




| № выдела | Ленты (круговой площадки) перечёта | | | | |
|----------|------------------------------------|----------|-----------|-----------|-------------|
| | № ленты (площадки) | длина, м | ширина, м | радиус, м | площадь, га |
| 4 | 1 | 330 | 15 | | 0,5 |
| 6 | 2 | 660 | 30 | | 1,0 |
| 8 | 1 | | | | 2,2 |

| Номера точек | Координаты | Румбы линий | Длина, м |
|--------------|------------------------|-------------|----------|
| 0-1 | N 52.86826 E 102.96429 | СЗ-70 | 125 |
| 1-2 | N 52.86896 E 102.96266 | ЮЗ-28 | 200 |
| 2-3 | N 52.86812 E 102.96150 | ЮЗ-88 | 125 |
| 3-4 | N 52.86812 E 102.95987 | СЗ-55 | 475 |
| 4-5 | N 52.87050 E 102.95313 | ЮЗ-73 | 225 |
| 5-6 | N 52.87033 E 102.95174 | СЗ-7 | 100 |
| 6-7 | N 52.87084 E 102.95164 | СВ-72 | 250 |
| 7-8 | N 52.87095 E 102.95369 | ЮВ-79 | 250 |
| 8-9 | N 52.87073 E 102.95461 | СВ-49 | 275 |
| 9-10 | N 52.87129 E 102.95583 | СЗ-56 | 250 |
| 10-11 | N 52.87191 E 102.95461 | ЮЗ-67 | 225 |
| 11-12 | N 52.87179 E 102.95369 | СЗ-83 | 175 |
| 12-13 | N 52.87241 E 102.95387 | ЮЗ-55 | 150 |
| 13-14 | N 52.87275 E 102.95290 | СЗ-7 | 225 |
| 14-15 | N 52.87205 E 102.96522 | СВ-81 | 875 |
| 15-16 | N 52.87022 E 102.96848 | ЮВ-59 | 450 |
| 16-17 | N 52.86966 E 102.96684 | ЮЗ-56 | 175 |
| 17-18 | N 52.87078 E 102.96545 | СЗ-56 | 175 |
| 18-19 | N 52.86994 E 102.96661 | ЮВ-39 | 175 |
| 19-0 | N 52.86980 E 102.96591 | ЮЗ-16 | 300 |

Условные обозначения:

 - участок под ВСП

 - ленты перечет

Исполнитель работ по проведению лесопатологического обследования:

ФИО Тимергазин Д.Х.

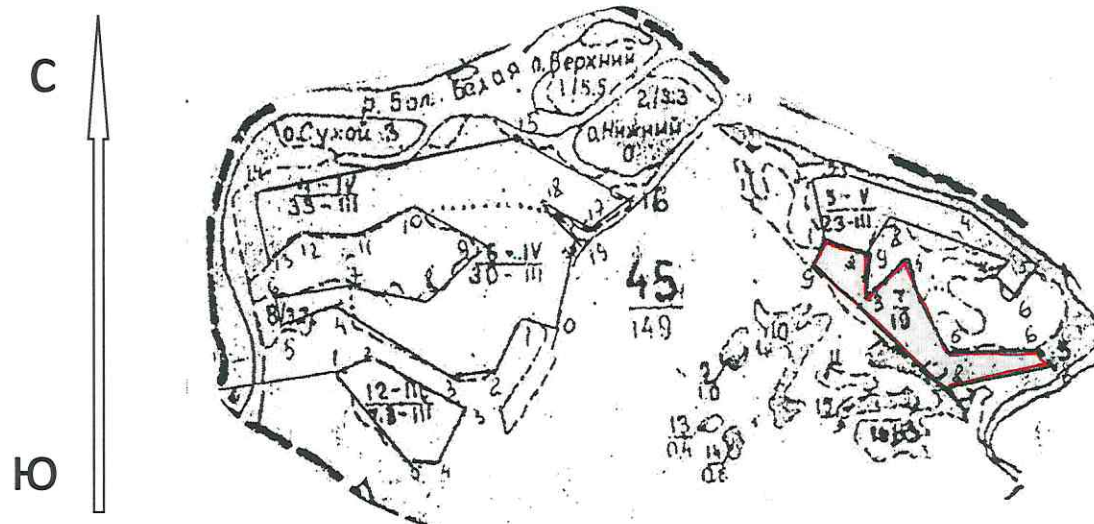
Подпись 

Дата составления документа: 26.07.17

Телефон: (3952) 34-78-62

Абрис участка


М 1:10000



| № выдела | Ленты (круговой площадки) перечёта | | | | |
|----------|------------------------------------|----------|-----------|-----------|-------------|
| | № ленты (площадки) | длина, м | ширина, м | радиус, м | площадь, га |
| 7 | 1 | 330 | 15 | | 0,5 |

| Номера точек | Координаты | Румбы линий | Длина, м |
|--------------|------------------------|-------------|----------|
| 1-2 | N 52.87095 E 102.97668 | ЮВ-62 | 175 |
| 2-3 | N 52.86968 E 102.97958 | ЮЗ-10 | 125 |
| 3-4 | N 52.86917 E 102.98094 | СВ-49 | 175 |
| 4-5 | N 52.87001 E 102.98177 | ЮВ-20 | 300 |
| 5-6 | N 52.86872 E 102.98410 | ЮВ-87 | 325 |
| 6-7 | N 52.86850 E 102.98874 | ЮВ-34 | 75 |
| 7-8 | N 52.86799 E 102.98893 | ЮЗ-80 | 350 |
| 8-9 | N 52.86765 E 102.98270 | СЗ-42 | 600 |
| 9-1 | N 52.87124 E 102.97583 | СВ-12 | 60 |

Условные обозначения:

 - участок под ВСП

 - ленты перечёта

Исполнитель работ по проведению лесопатологического обследования:

ФИО Тимергазин Д.Х.

Подпись 

Дата составления документа: 26.07.17

Телефон: (3952) 34-78-62

Приложение 1
к акту лесопатологического обследования

Ведомость лесных участков с выявленными несоответствиями таксационным описаниям

| Источник данных | Год проведения лесосурьейства | Номер квартала | Номер выдела | Площадь выдела, га | Целевое назначение лесов | Категория защитных лесов | Номер лесопатологического выдела | Площадь лесопатологического выдела, га | Таксационная характеристика | | | | | | | | | | Заложено пробных площадей | |
|-----------------|-------------------------------|----------------|--------------|--------------------|--------------------------|--------------------------|----------------------------------|--|-----------------------------|--------|--------------|-------------------|---------------------|----------|------------------------------|---------|---------|------------------|---------------------------|-------------------|
| | | | | | | | | | состав | порода | возраст, лет | средняя высота, м | средний диаметр, см | тип леса | тип условий местопрорастания | плотота | бонитет | Запас, куб. м/га | количество, шт | общая площадь, га |
| ТО | 1990 | 45 | 5 | 23,0 | Защитные | Нерестоохраняемые полосы | 1 | 8,0 | 8С2Б | С | 90 | 19 | 28 | РТ | С3 | 0,5 | 3 | 160 | 1 | 0,5 |
| Ф | | | | | | | С | | | 140 | 25 | 36 | РТ | С3 | 0,6 | 3 | 250 | | | |
| ТО | 1990 | 45 | 7 | 19,0 | | | 1 | 9,4 | 9С1Б | С | 70 | 17 | 28 | РТ | С3 | 0,4 | 3 | 130 | 1 | 0,5 |
| Ф | | | | | С | 140 | 25 | | 36 | РТ | С3 | 0,5 | 3 | 240 | | | | | | |
| ТО | 1990 | 45 | 12 | 7,8 | | | 1 | 7,4 | 10С | С | 50 | 14 | 16 | РТ | С3 | 0,7 | 3 | 140 | 1 | 0,5 |
| Ф | | | | | С | 140 | 25 | | 36 | РТ | С3 | 0,6 | 3 | 250 | | | | | | |
| ТО | 1990 | 45 | 4 | 33,0 | | | 1 | 21,6 | 10С | С | 70 | 18 | 20 | РТ | С3 | 0,6 | 3 | 200 | 1 | 0,5 |
| Ф | | | | | С | 140 | 25 | | 36 | РТ | С3 | 0,6 | 3 | 250 | | | | | | |
| ТО | 1990 | 45 | 6 | 30,0 | | | 1 | 29,4 | 7С3Б | С | 140 | 25 | 36 | РТ | С3 | 0,6 | 3 | 250 | 2 | 1,0 |
| Ф | | | | | С | 70 | 18 | | 20 | РТ | С3 | 0,6 | 3 | 200 | | | | | | |
| ТО | 1990 | 45 | 8 | 3,7 | | | 1 | 2,2 | 7С3Б | С | 140 | 25 | 36 | РТ | С3 | 0,6 | 3 | 250 | 1 | 2,2 |
| Ф | | | | | С | 70 | 17 | | 24 | РТ | С3 | 0,6 | 3 | 190 | | | | | | |
| ТО | 1990 | 45 | | | | | 1 | 2,2 | 7С3Б | С | 140 | 25 | 36 | РТ | С3 | 0,5 | 3 | 200 | 1 | 2,2 |
| Ф | | | | | С | 140 | 25 | | 36 | РТ | С3 | 0,5 | 3 | 200 | | | | | | |

Примечание:

ТО- таксационные описания

Ф- фактическая характеристика лесного насаждения

Исполнитель работ по проведению лесопатологического обследования:

ФИО Тимирязев А.Х. Подпись 

Ведомость перечета деревьев назначенных в рубку

ВРЕМЕННАЯ ПРОБНАЯ ПЛОЩАДЬ

Субъект Российской Федерации Иркутская область

Лесничество Черемховское, Квартал 45 Выдел 4

Площадь 21,6 га

Номер очага вредных организмов - Размер пробной площади: 0,5 га

Таксационная характеристика:

Тип леса РТ; Состав 7СЗБ; Возраст 140; Бонитет 3;

Полнота 0,6; Запас на га 250; Возобновление: Отсутствует.

Время и причина ослабления насаждений: Болезни леса, стволовые вредители, более 10 лет.

Тип очага вредных организмов: эпизодический, хронический (подчеркнуть).

Фаза развития очага вредных организмов: начальная, нарастания численности, собственно вспышка, кризис (подчеркнуть)

Состояние насаждения, намечаемые мероприятия:

Насаждение повреждено смоляным раком и настоящим трутовиком. Деревья породы сосна в верхней и средней части кроны имеют развитые многолетние раны. Усохшие деревья породы береза имеют на стволах явные признаки стволовых гнилей - плодовые тела копытообразные с широким основанием, диаметром 5-10 см, толщиной 5-20 см, с нижней поверхности плоские, твердые, край тупой. Верхняя поверхность серая, гладкая, с выпуклыми концентрическими бороздками. Ослабленные деревья заселяются стволовыми вредителями. Здоровые деревья имеют зеленую хвою (листву), нет попыток поселения стволовыми вредителями, смоляных потеков. СКС насаждения 1,5. Для предотвращения распространения вредителей и болезней леса, в насаждении рекомендуется проведение выборочной санитарной рубки.

Исполнитель работ по проведению лесопатологического обследования:

ФИО Тимергазин Д.Х.

Подпись 

Дата составления документа: 26.07.17

Телефон: (3952) 34-78-62

ВЕДОМОСТЬ ПЕРЕЧЕТА ДЕРЕВЬЕВ кв.45 выд.4

Порода: сосна

| Ступени толщины, см | Количество деревьев по категориям состояния, шт | | | | | | | | | | | | | | | | Всего деревьев по ступеням толщины | |
|---------------------------|---|----|-----|----|---|----|---|----|----|----|-------------------|----|----|-------------------|----|----|---------------------------------------|------------------------------|
| | I | II | III | IV | | V | | VI | | | Ветровал, бурелом | | | аварийные деревья | | | шт. | в т.ч. подлежа т рубке |
| | | | | НЗ | З | НЗ | З | НЗ | З | О | НЗ | З | О | НЗ | З | О | | |
| 1 | 2 | 3 | 4 | 5 | 6 | 7 | 8 | 9 | 10 | 11 | 12 | 13 | 14 | 15 | 16 | 17 | 18 | 19 |
| 8 | 0 | 0 | 0 | 0 | 0 | 0 | 0 | 0 | 0 | 0 | 0 | 0 | 0 | 0 | 0 | 0 | 0 | 0 |
| 12 | 0 | 0 | 0 | 0 | 0 | 0 | 0 | 0 | 0 | 0 | 0 | 0 | 0 | 0 | 0 | 0 | 0 | 0 |
| 16 | 0 | 0 | 0 | 0 | 0 | 0 | 0 | 0 | 0 | 0 | 0 | 0 | 0 | 0 | 0 | 0 | 0 | 0 |
| 20 | 0 | 0 | 0 | 0 | 0 | 0 | 0 | 0 | 0 | 0 | 0 | 0 | 0 | 0 | 0 | 0 | 0 | 0 |
| 24 | 14 | 0 | 0 | 0 | 0 | 0 | 0 | 0 | 0 | 0 | 0 | 0 | 0 | 0 | 0 | 0 | 14 | 0 |
| 28 | 22 | 0 | 0 | 0 | 0 | 0 | 0 | 0 | 0 | 1 | 1 | 0 | 0 | 0 | 0 | 0 | 24 | 8 |
| 32 | 25 | 0 | 0 | 0 | 2 | 1 | 0 | 0 | 0 | 1 | 1 | 0 | 0 | 0 | 0 | 0 | 30 | 17 |
| 36 | 23 | 0 | 0 | 0 | 3 | 1 | 0 | 0 | 0 | 0 | 0 | 0 | 0 | 0 | 0 | 0 | 27 | 15 |
| 40 | 6 | 0 | 0 | 0 | 0 | 0 | 0 | 0 | 0 | 0 | 0 | 0 | 0 | 0 | 0 | 0 | 6 | 0 |
| 44 | 0 | 0 | 0 | 0 | 0 | 0 | 0 | 0 | 0 | 0 | 0 | 0 | 0 | 0 | 0 | 0 | 0 | 0 |
| Итого деревьев. | 90 | 0 | 0 | 0 | 5 | 2 | 0 | 0 | 0 | 2 | 2 | 0 | 0 | 0 | 0 | 0 | 101 | 11 |
| % | 89 | 0 | 0 | 0 | 5 | 2 | 0 | 0 | 0 | 2 | 2 | 0 | 0 | 0 | 0 | 0 | 100 | 11 |

Порода: Береза

| Ступени толщины, см | Количество деревьев по категориям состояния, шт | | | | | | | | | | | | | | | | Всего деревьев по ступеням толщины | |
|---------------------------|---|----|-----|----|---|----|---|----|----|----|-------------------|----|----|-------------------|----|----|---------------------------------------|------------------------------|
| | I | II | III | IV | | V | | VI | | | Ветровал, бурелом | | | аварийные деревья | | | шт. | в т.ч. подлежа т рубке |
| | | | | НЗ | З | НЗ | З | НЗ | З | О | НЗ | З | О | НЗ | З | О | | |
| 1 | 2 | 3 | 4 | 5 | 6 | 7 | 8 | 9 | 10 | 11 | 12 | 13 | 14 | 15 | 16 | 17 | 18 | 19 |
| 8 | 0 | 0 | 0 | 0 | 0 | 0 | 0 | 0 | 0 | 0 | 0 | 0 | 0 | 0 | 0 | 0 | 0 | 0 |
| 12 | 0 | 0 | 0 | 0 | 0 | 0 | 0 | 0 | 0 | 0 | 0 | 0 | 0 | 0 | 0 | 0 | 0 | 0 |
| 16 | 6 | 0 | 0 | 0 | 0 | 2 | 0 | 0 | 0 | 2 | 4 | 0 | 0 | 0 | 0 | 0 | 14 | 57 |
| 20 | 14 | 0 | 0 | 0 | 0 | 2 | 0 | 0 | 0 | 2 | 3 | 0 | 0 | 0 | 0 | 0 | 21 | 33 |
| 24 | 26 | 0 | 0 | 0 | 0 | 1 | 0 | 0 | 0 | 2 | 0 | 0 | 0 | 0 | 0 | 0 | 29 | 10 |
| 28 | 19 | 0 | 0 | 0 | 0 | 0 | 0 | 0 | 0 | 0 | 0 | 0 | 0 | 0 | 0 | 0 | 19 | 0 |
| 32 | 0 | 0 | 0 | 0 | 0 | 0 | 0 | 0 | 0 | 0 | 0 | 0 | 0 | 0 | 0 | 0 | 0 | 0 |
| Итого деревьев. | 65 | 0 | 0 | 0 | 0 | 5 | 0 | 0 | 0 | 6 | 7 | 0 | 0 | 0 | 0 | 0 | 83 | 22 |
| % | 78 | 0 | 0 | 0 | 0 | 6 | 0 | 0 | 0 | 7 | 9 | 0 | 0 | 0 | 0 | 0 | 100 | 22 |

Порода: Итого по выдел

| Ступени толщины, см | Количество деревьев по категориям состояния, шт | | | | | | | | | | | | | | | | Всего деревьев по ступеням толщины | |
|---------------------------|---|----|-----|----|---|----|---|----|----|----|-------------------|----|----|-------------------|----|----|---------------------------------------|------------------------------------|
| | I | II | III | IV | | V | | VI | | | Ветровал, бурелом | | | аварийные деревья | | | шт. | в т.ч. подлежа т рубке, % |
| | | | | НЗ | З | НЗ | З | НЗ | З | О | НЗ | З | О | НЗ | З | О | | |
| 1 | 2 | 3 | 4 | 5 | 6 | 7 | 8 | 9 | 10 | 11 | 12 | 13 | 14 | 15 | 16 | 17 | 18 | 19 |
| 8 | 0 | 0 | 0 | 0 | 0 | 0 | 0 | 0 | 0 | 0 | 0 | 0 | 0 | 0 | 0 | 0 | 0 | 0 |
| 12 | 0 | 0 | 0 | 0 | 0 | 0 | 0 | 0 | 0 | 0 | 0 | 0 | 0 | 0 | 0 | 0 | 0 | 0 |
| 16 | 6 | 0 | 0 | 0 | 0 | 2 | 0 | 0 | 0 | 2 | 4 | 0 | 0 | 0 | 0 | 0 | 14 | 57 |
| 20 | 14 | 0 | 0 | 0 | 0 | 2 | 0 | 0 | 0 | 2 | 3 | 0 | 0 | 0 | 0 | 0 | 21 | 33 |
| 24 | 40 | 0 | 0 | 0 | 0 | 1 | 0 | 0 | 0 | 2 | 0 | 0 | 0 | 0 | 0 | 0 | 43 | 7 |
| 28 | 41 | 0 | 0 | 0 | 0 | 0 | 0 | 0 | 0 | 1 | 1 | 0 | 0 | 0 | 0 | 0 | 43 | 4 |
| 32 | 25 | 0 | 0 | 0 | 2 | 1 | 0 | 0 | 0 | 1 | 1 | 0 | 0 | 0 | 0 | 0 | 30 | 17 |
| 36 | 23 | 0 | 0 | 0 | 3 | 1 | 0 | 0 | 0 | 0 | 0 | 0 | 0 | 0 | 0 | 0 | 27 | 15 |
| 40 | 6 | 0 | 0 | 0 | 0 | 0 | 0 | 0 | 0 | 0 | 0 | 0 | 0 | 0 | 0 | 0 | 6 | 0 |
| 44 | 0 | 0 | 0 | 0 | 0 | 0 | 0 | 0 | 0 | 0 | 0 | 0 | 0 | 0 | 0 | 0 | 0 | 0 |
| Итого деревьев. | 155 | 0 | 0 | 0 | 5 | 7 | 0 | 0 | 0 | 8 | 9 | 0 | 0 | 0 | 0 | 0 | 184 | 16 |
| % | 84 | 0 | 0 | 0 | 3 | 4 | 0 | 0 | 0 | 4 | 5 | 0 | 0 | 0 | 0 | 0 | 100 | 16 |

Примечание: НЗ-незаселенное, З-заселенное, О-отработано вредителями.

Ведомость перечета деревьев назначенных в рубку
ВРЕМЕННАЯ ПРОБНАЯ ПЛОЩАДЬ

Субъект Российской Федерации Иркутская область

Лесничество Черемховское, Квартал 45 Выдел 5

Площадь 8,0 га

Номер очага вредных организмов - Размер пробной площади: 0,5 га

Таксационная характеристика:

Тип леса РТ; Состав 8С2Б; Возраст 140; Бонитет 3;

Полнота 0,6; Запас на га 250; Возобновление: 10С, 5 лет, h-1,0м, 10000шт/га.

Время и причина ослабления насаждений: Болезни леса, стволовые вредители, более 10 лет.

Тип очага вредных организмов: эпизодический, хронический (подчеркнуть).

Фаза развития очага вредных организмов: начальная, нарастания численности, собственно вспышка, кризис (подчеркнуть)

Состояние насаждения, намечаемые мероприятия:

Насаждение повреждено смоляным раком и настоящим трутовиком. Деревья породы сосна в верхней и средней части кроны имеют развитые многолетние раны. Усохшие деревья породы береза имеют на стволах явные признаки стволовых гнилей - плодовые тела копытообразные с широким основанием, диаметром 5-10 см, толщиной 5-20 см, с нижней поверхности плоские, твердые, край тупой. Верхняя поверхность серая, гладкая, с выпуклыми концентрическими бороздками. Ослабленные деревья заселяются стволовыми вредителями. Здоровые деревья имеют зеленую хвою (листву), нет попыток поселения стволовыми вредителями, смоляных потеков. СКС насаждения 1,5. Для предотвращения распространения вредителей и болезней леса, в насаждении рекомендуется проведение выборочной санитарной рубки.

Исполнитель работ по проведению лесопатологического обследования:

ФИО Тимергазин Д.Х.

Подпись



Дата составления документа: 26.07.17

Телефон: (3952) 34-78-62

ВЕДОМОСТЬ ПЕРЕЧЕТА ДЕРЕВЬЕВ кв.45 выд.5

Порода: **сосна**

| Ступени толщины, см | Количество деревьев по категориям состояния, шт | | | | | | | | | | | | | | | | Всего деревьев по ступеням толщины | |
|---------------------------|---|----|-----|----|---|----|---|----|----|----|-------------------|----|----|-------------------|----|----|---------------------------------------|------------------------------|
| | I | II | III | IV | | V | | VI | | | Ветровал, бурелом | | | аварийные деревья | | | шт. | в т.ч. подлеж ат рубке |
| | | | | НЗ | З | НЗ | З | НЗ | З | О | НЗ | З | О | НЗ | З | О | | |
| 1 | 2 | 3 | 4 | 5 | 6 | 7 | 8 | 9 | 10 | 11 | 12 | 13 | 14 | 15 | 16 | 17 | 18 | 19 |
| 8 | 0 | 0 | 0 | 0 | 0 | 0 | 0 | 0 | 0 | 0 | 0 | 0 | 0 | 0 | 0 | 0 | 0 | 0 |
| 12 | 0 | 0 | 0 | 0 | 0 | 0 | 0 | 0 | 0 | 0 | 0 | 0 | 0 | 0 | 0 | 0 | 0 | 0 |
| 16 | 0 | 0 | 0 | 0 | 0 | 0 | 0 | 0 | 0 | 0 | 0 | 0 | 0 | 0 | 0 | 0 | 0 | 0 |
| 20 | 0 | 0 | 0 | 0 | 0 | 0 | 0 | 0 | 0 | 0 | 0 | 0 | 0 | 0 | 0 | 0 | 0 | 0 |
| 24 | 15 | 0 | 0 | 0 | 0 | 0 | 0 | 0 | 0 | 0 | 0 | 0 | 0 | 0 | 0 | 0 | 15 | 0 |
| 28 | 19 | 0 | 0 | 0 | 0 | 0 | 0 | 0 | 0 | 0 | 1 | 0 | 0 | 0 | 0 | 0 | 20 | 5 |
| 32 | 24 | 0 | 0 | 0 | 0 | 0 | 0 | 0 | 0 | 1 | 1 | 0 | 0 | 0 | 0 | 0 | 26 | 8 |
| 36 | 25 | 0 | 0 | 0 | 4 | 0 | 0 | 0 | 0 | 1 | 0 | 0 | 0 | 0 | 0 | 0 | 30 | 17 |
| 40 | 8 | 0 | 0 | 0 | 0 | 2 | 0 | 0 | 0 | 0 | 0 | 0 | 0 | 0 | 0 | 0 | 10 | 20 |
| 44 | 0 | 0 | 0 | 0 | 0 | 0 | 0 | 0 | 0 | 0 | 0 | 0 | 0 | 0 | 0 | 0 | 0 | 0 |
| Итого деревьев. | 91 | 0 | 0 | 0 | 4 | 2 | 0 | 0 | 0 | 2 | 2 | 0 | 0 | 0 | 0 | 0 | 101 | 10 |
| % | 90 | 0 | 0 | 0 | 4 | 2 | 0 | 0 | 0 | 2 | 2 | 0 | 0 | 0 | 0 | 0 | 100 | 10 |

Порода: **Береза**

| Ступени толщины, см | Количество деревьев по категориям состояния, шт | | | | | | | | | | | | | | | | Всего деревьев по ступеням толщины | |
|---------------------------|---|----|-----|----|---|----|---|----|----|----|-------------------|----|----|-------------------|----|----|---------------------------------------|------------------------------|
| | I | II | III | IV | | V | | VI | | | Ветровал, бурелом | | | аварийные деревья | | | шт. | в т.ч. подлеж ат рубке |
| | | | | НЗ | З | НЗ | З | НЗ | З | О | НЗ | З | О | НЗ | З | О | | |
| 1 | 2 | 3 | 4 | 5 | 6 | 7 | 8 | 9 | 10 | 11 | 12 | 13 | 14 | 15 | 16 | 17 | 18 | 19 |
| 8 | 0 | 0 | 0 | 0 | 0 | 0 | 0 | 0 | 0 | 0 | 0 | 0 | 0 | 0 | 0 | 0 | 0 | 0 |
| 12 | 0 | 0 | 0 | 0 | 0 | 0 | 0 | 0 | 0 | 0 | 0 | 0 | 0 | 0 | 0 | 0 | 0 | 0 |
| 16 | 0 | 0 | 0 | 0 | 0 | 0 | 0 | 0 | 0 | 0 | 0 | 0 | 0 | 0 | 0 | 0 | 0 | 0 |
| 20 | 16 | 0 | 0 | 0 | 0 | 2 | 0 | 0 | 0 | 1 | 2 | 0 | 0 | 0 | 0 | 0 | 21 | 24 |
| 24 | 18 | 0 | 0 | 0 | 0 | 2 | 0 | 0 | 0 | 1 | 0 | 0 | 0 | 0 | 0 | 0 | 21 | 14 |
| 28 | 10 | 0 | 0 | 0 | 0 | 0 | 0 | 0 | 0 | 0 | 0 | 0 | 0 | 0 | 0 | 0 | 10 | 0 |
| 32 | 0 | 0 | 0 | 0 | 0 | 0 | 0 | 0 | 0 | 0 | 0 | 0 | 0 | 0 | 0 | 0 | 0 | 0 |
| Итого деревьев. | 44 | 0 | 0 | 0 | 0 | 4 | 0 | 0 | 0 | 2 | 2 | 0 | 0 | 0 | 0 | 0 | 52 | 15 |
| % | 84 | 0 | 0 | 0 | 0 | 8 | 0 | 0 | 0 | 4 | 4 | 0 | 0 | 0 | 0 | 0 | 100 | 16 |

Порода: **Итого по выдел**

| Ступени толщины, см | Количество деревьев по категориям состояния, шт | | | | | | | | | | | | | | | | Всего деревьев по ступеням толщины | |
|---------------------------|---|----|-----|----|---|----|---|----|----|----|-------------------|----|----|-------------------|----|----|---------------------------------------|------------------------------------|
| | I | II | III | IV | | V | | VI | | | Ветровал, бурелом | | | аварийные деревья | | | шт. | в т.ч. подлеж ат рубке, % |
| | | | | НЗ | З | НЗ | З | НЗ | З | О | НЗ | З | О | НЗ | З | О | | |
| 1 | 2 | 3 | 4 | 5 | 6 | 7 | 8 | 9 | 10 | 11 | 12 | 13 | 14 | 15 | 16 | 17 | 18 | 19 |
| 8 | 0 | 0 | 0 | 0 | 0 | 0 | 0 | 0 | 0 | 0 | 0 | 0 | 0 | 0 | 0 | 0 | 0 | 0 |
| 12 | 0 | 0 | 0 | 0 | 0 | 0 | 0 | 0 | 0 | 0 | 0 | 0 | 0 | 0 | 0 | 0 | 0 | 0 |
| 16 | 0 | 0 | 0 | 0 | 0 | 0 | 0 | 0 | 0 | 0 | 0 | 0 | 0 | 0 | 0 | 0 | 0 | 0 |
| 20 | 16 | 0 | 0 | 0 | 0 | 2 | 0 | 0 | 0 | 1 | 2 | 0 | 0 | 0 | 0 | 0 | 21 | 24 |
| 24 | 33 | 0 | 0 | 0 | 0 | 2 | 0 | 0 | 0 | 1 | 0 | 0 | 0 | 0 | 0 | 0 | 36 | 8 |
| 28 | 29 | 0 | 0 | 0 | 0 | 0 | 0 | 0 | 0 | 0 | 1 | 0 | 0 | 0 | 0 | 0 | 30 | 3 |
| 32 | 24 | 0 | 0 | 0 | 0 | 0 | 0 | 0 | 0 | 1 | 1 | 0 | 0 | 0 | 0 | 0 | 26 | 8 |
| 36 | 25 | 0 | 0 | 0 | 4 | 0 | 0 | 0 | 0 | 1 | 0 | 0 | 0 | 0 | 0 | 0 | 30 | 17 |
| 40 | 8 | 0 | 0 | 0 | 0 | 2 | 0 | 0 | 0 | 0 | 0 | 0 | 0 | 0 | 0 | 0 | 10 | 20 |
| 44 | 0 | 0 | 0 | 0 | 0 | 0 | 0 | 0 | 0 | 0 | 0 | 0 | 0 | 0 | 0 | 0 | 0 | 0 |
| Итого деревьев. | 135 | 0 | 0 | 0 | 4 | 6 | 0 | 0 | 0 | 4 | 4 | 0 | 0 | 0 | 0 | 0 | 153 | 12 |
| % | 87 | 0 | 0 | 0 | 3 | 4 | 0 | 0 | 0 | 3 | 3 | 0 | 0 | 0 | 0 | 0 | 100 | 13 |

Примечание: НЗ-незаселеное, З-заселенное, О-отработано вредителями.

Ведомость перечета деревьев назначенных в рубку
ВРЕМЕННАЯ ПРОБНАЯ ПЛОЩАДЬ 1

Субъект Российской Федерации Иркутская область

Лесничество Черемховское, Квартал 45 Выдел 6

Площадь 29,4 га

Номер очага вредных организмов - Размер пробной площади: 0,5 га

Таксационная характеристика:

Тип леса РТ; Состав 7СЗБ; Возраст 140; Бонитет 3;

Полнота 0,6; Запас на га 250; Возобновление: 10С, 5 лет, h-1.0м, 6000шт./га.

Время и причина ослабления насаждений: Болезни леса, стволовые вредители, более 10 лет.

Тип очага вредных организмов: эпизодический, хронический (подчеркнуть).

Фаза развития очага вредных организмов: начальная, нарастания численности, собственно вспышка, кризис (подчеркнуть)

Состояние насаждения, намечаемые мероприятия:

Насаждение повреждено смоляным раком и настоящим трутовиком. Деревья породы сосна в верхней и средней части кроны имеют развитые многолетние раны. Усохшие деревья породы береза имеют на стволах явные признаки стволовых гнилей - плодовые тела копытообразные с широким основанием, диаметром 5-10 см, толщиной 5-20 см, с нижней поверхности плоские, твердые, край тупой. Верхняя поверхность серая, гладкая, с выпуклыми концентрическими бороздками. Ослабленные деревья заселяются стволовыми вредителями. Здоровые деревья имеют зеленую хвою (листву), нет попыток поселения стволовыми вредителями, смоляных потеков. СКС насаждения 1,5. Для предотвращения распространения вредителей и болезней леса, в насаждении рекомендуется проведение выборочной санитарной рубки.

Исполнитель работ по проведению лесопатологического обследования:

ФИО Тимергазин Д.Х.

Подпись



Дата составления документа: 16.07.17

Телефон: (3952) 34-78-62

ВЕДОМОСТЬ ПЕРЕЧЕТА ДЕРЕВЬЕВ кв.45 выд.6-1

Порода: сосна

| Ступени толщины, см | Количество деревьев по категориям состояния, шт | | | | | | | | | | | | | | | | Всего деревьев по ступеням толщины | |
|---------------------------|---|----|-----|----|---|----|---|----|----|----|-------------------|----|----|-------------------|----|----|---------------------------------------|------------------------------|
| | I | II | III | IV | | V | | VI | | | Ветровал, бурелом | | | аварийные деревья | | | шт. | в т.ч. подлежа т рубке |
| | | | | НЗ | З | НЗ | З | НЗ | З | О | НЗ | З | О | НЗ | З | О | | |
| 1 | 2 | 3 | 4 | 5 | 6 | 7 | 8 | 9 | 10 | 11 | 12 | 13 | 14 | 15 | 16 | 17 | 18 | 19 |
| 8 | 0 | 0 | 0 | 0 | 0 | 0 | 0 | 0 | 0 | 0 | 0 | 0 | 0 | 0 | 0 | 0 | 0 | 0 |
| 12 | 0 | 0 | 0 | 0 | 0 | 0 | 0 | 0 | 0 | 0 | 0 | 0 | 0 | 0 | 0 | 0 | 0 | 0 |
| 16 | 0 | 0 | 0 | 0 | 0 | 0 | 0 | 0 | 0 | 0 | 0 | 0 | 0 | 0 | 0 | 0 | 0 | 0 |
| 20 | 0 | 0 | 0 | 0 | 0 | 0 | 0 | 0 | 0 | 0 | 0 | 0 | 0 | 0 | 0 | 0 | 0 | 0 |
| 24 | 22 | 0 | 0 | 0 | 0 | 0 | 0 | 0 | 0 | 0 | 0 | 0 | 0 | 0 | 0 | 0 | 22 | 0 |
| 28 | 22 | 0 | 0 | 0 | 0 | 0 | 0 | 0 | 0 | 0 | 1 | 0 | 0 | 0 | 0 | 0 | 23 | 4 |
| 32 | 19 | 0 | 0 | 0 | 3 | 2 | 0 | 0 | 0 | 2 | 0 | 0 | 0 | 0 | 0 | 0 | 26 | 27 |
| 36 | 22 | 0 | 0 | 0 | 2 | 1 | 0 | 0 | 0 | 0 | 0 | 0 | 0 | 0 | 0 | 0 | 25 | 12 |
| 40 | 6 | 0 | 0 | 0 | 0 | 0 | 0 | 0 | 0 | 0 | 0 | 0 | 0 | 0 | 0 | 0 | 6 | 0 |
| 44 | 0 | 0 | 0 | 0 | 0 | 0 | 0 | 0 | 0 | 0 | 0 | 0 | 0 | 0 | 0 | 0 | 0 | 0 |
| Итого деревьев. | 91 | 0 | 0 | 0 | 5 | 3 | 0 | 0 | 0 | 2 | 1 | 0 | 0 | 0 | 0 | 0 | 102 | 11 |
| % | 89 | 0 | 0 | 0 | 5 | 3 | 0 | 0 | 0 | 2 | 1 | 0 | 0 | 0 | 0 | 0 | 100 | 11 |

Порода: Береза

| Ступени толщины, см | Количество деревьев по категориям состояния, шт | | | | | | | | | | | | | | | | Всего деревьев по ступеням толщины | |
|---------------------------|---|----|-----|----|---|----|---|----|----|----|-------------------|----|----|-------------------|----|----|---------------------------------------|------------------------------|
| | I | II | III | IV | | V | | VI | | | Ветровал, бурелом | | | аварийные деревья | | | шт. | в т.ч. подлежа т рубке |
| | | | | НЗ | З | НЗ | З | НЗ | З | О | НЗ | З | О | НЗ | З | О | | |
| 1 | 2 | 3 | 4 | 5 | 6 | 7 | 8 | 9 | 10 | 11 | 12 | 13 | 14 | 15 | 16 | 17 | 18 | 19 |
| 8 | 0 | 0 | 0 | 0 | 0 | 0 | 0 | 0 | 0 | 0 | 0 | 0 | 0 | 0 | 0 | 0 | 0 | 0 |
| 12 | 0 | 0 | 0 | 0 | 0 | 0 | 0 | 0 | 0 | 0 | 0 | 0 | 0 | 0 | 0 | 0 | 0 | 0 |
| 16 | 6 | 0 | 0 | 0 | 0 | 2 | 0 | 0 | 0 | 2 | 4 | 0 | 0 | 0 | 0 | 0 | 14 | 57 |
| 20 | 14 | 0 | 0 | 0 | 0 | 2 | 0 | 0 | 0 | 2 | 3 | 0 | 0 | 0 | 0 | 0 | 21 | 33 |
| 24 | 26 | 0 | 0 | 0 | 0 | 1 | 0 | 0 | 0 | 2 | 0 | 0 | 0 | 0 | 0 | 0 | 29 | 10 |
| 28 | 19 | 0 | 0 | 0 | 0 | 0 | 0 | 0 | 0 | 0 | 0 | 0 | 0 | 0 | 0 | 0 | 19 | 0 |
| 32 | 0 | 0 | 0 | 0 | 0 | 0 | 0 | 0 | 0 | 0 | 0 | 0 | 0 | 0 | 0 | 0 | 0 | 0 |
| Итого деревьев. | 65 | 0 | 0 | 0 | 0 | 5 | 0 | 0 | 0 | 6 | 7 | 0 | 0 | 0 | 0 | 0 | 83 | 22 |
| % | 78 | 0 | 0 | 0 | 0 | 6 | 0 | 0 | 0 | 7 | 9 | 0 | 0 | 0 | 0 | 0 | 100 | 22 |

Порода: Итого по выдел

| Ступени толщины, см | Количество деревьев по категориям состояния, шт | | | | | | | | | | | | | | | | Всего деревьев по ступеням толщины | |
|---------------------------|---|----|-----|----|---|----|---|----|----|----|-------------------|----|----|-------------------|----|----|---------------------------------------|------------------------------------|
| | I | II | III | IV | | V | | VI | | | Ветровал, бурелом | | | аварийные деревья | | | шт. | в т.ч. подлежа т рубке, % |
| | | | | НЗ | З | НЗ | З | НЗ | З | О | НЗ | З | О | НЗ | З | О | | |
| 1 | 2 | 3 | 4 | 5 | 6 | 7 | 8 | 9 | 10 | 11 | 12 | 13 | 14 | 15 | 16 | 17 | 18 | 19 |
| 8 | 0 | 0 | 0 | 0 | 0 | 0 | 0 | 0 | 0 | 0 | 0 | 0 | 0 | 0 | 0 | 0 | 0 | 0 |
| 12 | 0 | 0 | 0 | 0 | 0 | 0 | 0 | 0 | 0 | 0 | 0 | 0 | 0 | 0 | 0 | 0 | 0 | 0 |
| 16 | 6 | 0 | 0 | 0 | 0 | 2 | 0 | 0 | 0 | 2 | 4 | 0 | 0 | 0 | 0 | 0 | 14 | 57 |
| 20 | 14 | 0 | 0 | 0 | 0 | 2 | 0 | 0 | 0 | 2 | 3 | 0 | 0 | 0 | 0 | 0 | 21 | 33 |
| 24 | 48 | 0 | 0 | 0 | 0 | 1 | 0 | 0 | 0 | 2 | 0 | 0 | 0 | 0 | 0 | 0 | 51 | 6 |
| 28 | 41 | 0 | 0 | 0 | 0 | 0 | 0 | 0 | 0 | 0 | 1 | 0 | 0 | 0 | 0 | 0 | 42 | 2 |
| 32 | 19 | 0 | 0 | 0 | 3 | 2 | 0 | 0 | 0 | 2 | 0 | 0 | 0 | 0 | 0 | 0 | 26 | 27 |
| 36 | 22 | 0 | 0 | 0 | 2 | 1 | 0 | 0 | 0 | 0 | 0 | 0 | 0 | 0 | 0 | 0 | 25 | 12 |
| 40 | 6 | 0 | 0 | 0 | 0 | 0 | 0 | 0 | 0 | 0 | 0 | 0 | 0 | 0 | 0 | 0 | 6 | 0 |
| 44 | 0 | 0 | 0 | 0 | 0 | 0 | 0 | 0 | 0 | 0 | 0 | 0 | 0 | 0 | 0 | 0 | 0 | 0 |
| Итого деревьев. | 156 | 0 | 0 | 0 | 5 | 8 | 0 | 0 | 0 | 8 | 8 | 0 | 0 | 0 | 0 | 0 | 185 | 16 |
| % | 84 | 0 | 0 | 0 | 3 | 4 | 0 | 0 | 0 | 4 | 5 | 0 | 0 | 0 | 0 | 0 | 100 | 16 |

Примечание: НЗ-незаселенное, З-заселенное, О-отработано вредителями.

Ведомость перечета деревьев назначенных в рубку
ВРЕМЕННАЯ ПРОБНАЯ ПЛОЩАДЬ 2

Субъект Российской Федерации Иркутская область

Лесничество Черемховское, Квартал 45 Выдел 6

Площадь 29,4 га

Номер очага вредных организмов - Размер пробной площади: 0,5 га

Таксационная характеристика:

Тип леса РТ; Состав 7СЗБ; Возраст 140; Бонитет 3;

Полнота 0,6; Запас на га 250; Возобновление: 10С, 5 лет, h-1,0м, 6000шт./га.

Время и причина ослабления насаждений: Болезни леса, стволовые вредители, более 10 лет.

Тип очага вредных организмов: эпизодический, хронический (подчеркнуть).

Фаза развития очага вредных организмов: начальная, нарастания численности, собственно вспышка, кризис (подчеркнуть)

Состояние насаждения, намечаемые мероприятия:

Насаждение повреждено смоляным раком и настоящим трутовиком. Деревья породы сосна в верхней и средней части кроны имеют развитые многолетние раны. Усохшие деревья породы береза имеют на стволах явные признаки стволовых гнилей - плодовые тела копытообразные с широким основанием, диаметром 5-10 см, толщиной 5-20 см, с нижней поверхности плоские, твердые, край тупой. Верхняя поверхность серая, гладкая, с выпуклыми концентрическими бороздками. Ослабленные деревья заселяются стволовыми вредителями. Здоровые деревья имеют зеленую хвою (листву), нет попыток поселения стволовыми вредителями, смоляных потеков. СКС насаждения 1,5. Для предотвращения распространения вредителей и болезней леса, в насаждении рекомендуется проведение выборочной санитарной рубки.

Исполнитель работ по проведению лесопатологического обследования:

ФИО Тимергазин Д.Х.

Подпись



Дата составления документа: 26.07.17

Телефон: (3952) 34-78-62

ВЕДОМОСТЬ ПЕРЕЧЕТА ДЕРЕВЬЕВ кв.45 выд.6-2

Порода: сосна

| Ступени толщины, см | Количество деревьев по категориям состояния, шт | | | | | | | | | | | | | | | | Всего деревьев по ступеням толщины | |
|---------------------------|---|----|-----|----|---|----|---|----|----|----|-------------------|----|----|-------------------|----|----|---------------------------------------|-----------------------------|
| | I | II | III | IV | | V | | VI | | | Ветровал, бурелом | | | аварийные деревья | | | шт. | в т.ч.подлеж ат рубке |
| | | | | НЗ | З | НЗ | З | НЗ | З | О | НЗ | З | О | НЗ | З | О | | |
| 1 | 2 | 3 | 4 | 5 | 6 | 7 | 8 | 9 | 10 | 11 | 12 | 13 | 14 | 15 | 16 | 17 | 18 | 19 |
| 8 | 0 | 0 | 0 | 0 | 0 | 0 | 0 | 0 | 0 | 0 | 0 | 0 | 0 | 0 | 0 | 0 | 0 | 0 |
| 12 | 0 | 0 | 0 | 0 | 0 | 0 | 0 | 0 | 0 | 0 | 0 | 0 | 0 | 0 | 0 | 0 | 0 | 0 |
| 16 | 0 | 0 | 0 | 0 | 0 | 0 | 0 | 0 | 0 | 0 | 0 | 0 | 0 | 0 | 0 | 0 | 0 | 0 |
| 20 | 0 | 0 | 0 | 0 | 0 | 0 | 0 | 0 | 0 | 0 | 0 | 0 | 0 | 0 | 0 | 0 | 0 | 0 |
| 24 | 24 | 0 | 0 | 0 | 0 | 0 | 0 | 0 | 0 | 0 | 0 | 0 | 0 | 0 | 0 | 0 | 24 | 0 |
| 28 | 20 | 0 | 0 | 0 | 1 | 0 | 0 | 0 | 0 | 1 | 1 | 0 | 0 | 0 | 0 | 0 | 23 | 13 |
| 32 | 18 | 0 | 0 | 0 | 2 | 1 | 0 | 0 | 0 | 1 | 0 | 0 | 0 | 0 | 0 | 0 | 22 | 18 |
| 36 | 21 | 0 | 0 | 0 | 2 | 2 | 0 | 0 | 0 | 0 | 0 | 0 | 0 | 0 | 0 | 0 | 25 | 16 |
| 40 | 7 | 0 | 0 | 0 | 0 | 0 | 0 | 0 | 0 | 0 | 0 | 0 | 0 | 0 | 0 | 0 | 7 | 0 |
| 44 | 0 | 0 | 0 | 0 | 0 | 0 | 0 | 0 | 0 | 0 | 0 | 0 | 0 | 0 | 0 | 0 | 0 | 0 |
| Итого деревьев. | 90 | 0 | 0 | 0 | 5 | 3 | 0 | 0 | 0 | 2 | 1 | 0 | 0 | 0 | 0 | 0 | 101 | 11 |
| % | 89 | 0 | 0 | 0 | 5 | 3 | 0 | 0 | 0 | 2 | 1 | 0 | 0 | 0 | 0 | 0 | 100 | 11 |

Порода: Береза

| Ступени толщины, см | Количество деревьев по категориям состояния, шт | | | | | | | | | | | | | | | | Всего деревьев по ступеням толщины | |
|---------------------------|---|----|-----|----|---|----|---|----|----|----|-------------------|----|----|-------------------|----|----|---------------------------------------|-----------------------------|
| | I | II | III | IV | | V | | VI | | | Ветровал, бурелом | | | аварийные деревья | | | шт. | в т.ч.подлеж ат рубке |
| | | | | НЗ | З | НЗ | З | НЗ | З | О | НЗ | З | О | НЗ | З | О | | |
| 1 | 2 | 3 | 4 | 5 | 6 | 7 | 8 | 9 | 10 | 11 | 12 | 13 | 14 | 15 | 16 | 17 | 18 | 19 |
| 8 | 0 | 0 | 0 | 0 | 0 | 0 | 0 | 0 | 0 | 0 | 0 | 0 | 0 | 0 | 0 | 0 | 0 | 0 |
| 12 | 0 | 0 | 0 | 0 | 0 | 0 | 0 | 0 | 0 | 0 | 0 | 0 | 0 | 0 | 0 | 0 | 0 | 0 |
| 16 | 6 | 0 | 0 | 0 | 0 | 1 | 0 | 0 | 0 | 4 | 3 | 0 | 0 | 0 | 0 | 0 | 14 | 57 |
| 20 | 19 | 0 | 0 | 0 | 0 | 2 | 0 | 0 | 0 | 2 | 4 | 0 | 0 | 0 | 0 | 0 | 27 | 30 |
| 24 | 29 | 0 | 0 | 0 | 0 | 1 | 0 | 0 | 0 | 0 | 0 | 0 | 0 | 0 | 0 | 0 | 30 | 3 |
| 28 | 15 | 0 | 0 | 0 | 0 | 0 | 0 | 0 | 0 | 0 | 0 | 0 | 0 | 0 | 0 | 0 | 15 | 0 |
| 32 | 0 | 0 | 0 | 0 | 0 | 0 | 0 | 0 | 0 | 0 | 0 | 0 | 0 | 0 | 0 | 0 | 0 | 0 |
| Итого деревьев. | 69 | 0 | 0 | 0 | 0 | 4 | 0 | 0 | 0 | 6 | 7 | 0 | 0 | 0 | 0 | 0 | 86 | 20 |
| % | 80 | 0 | 0 | 0 | 0 | 5 | 0 | 0 | 0 | 7 | 8 | 0 | 0 | 0 | 0 | 0 | 100 | 20 |

Порода: Итого по выдел

| Ступени толщины, см | Количество деревьев по категориям состояния, шт | | | | | | | | | | | | | | | | Всего деревьев по ступеням толщины | |
|---------------------------|---|----|-----|----|---|----|---|----|----|----|-------------------|----|----|-------------------|----|----|---------------------------------------|-----------------------------------|
| | I | II | III | IV | | V | | VI | | | Ветровал, бурелом | | | аварийные деревья | | | шт. | в т.ч.подлеж ат рубке, % |
| | | | | НЗ | З | НЗ | З | НЗ | З | О | НЗ | З | О | НЗ | З | О | | |
| 1 | 2 | 3 | 4 | 5 | 6 | 7 | 8 | 9 | 10 | 11 | 12 | 13 | 14 | 15 | 16 | 17 | 18 | 19 |
| 8 | 0 | 0 | 0 | 0 | 0 | 0 | 0 | 0 | 0 | 0 | 0 | 0 | 0 | 0 | 0 | 0 | 0 | 0 |
| 12 | 0 | 0 | 0 | 0 | 0 | 0 | 0 | 0 | 0 | 0 | 0 | 0 | 0 | 0 | 0 | 0 | 0 | 0 |
| 16 | 6 | 0 | 0 | 0 | 0 | 1 | 0 | 0 | 0 | 4 | 3 | 0 | 0 | 0 | 0 | 0 | 14 | 57 |
| 20 | 19 | 0 | 0 | 0 | 0 | 2 | 0 | 0 | 0 | 2 | 4 | 0 | 0 | 0 | 0 | 0 | 27 | 30 |
| 24 | 53 | 0 | 0 | 0 | 0 | 1 | 0 | 0 | 0 | 0 | 0 | 0 | 0 | 0 | 0 | 0 | 54 | 2 |
| 28 | 35 | 0 | 0 | 0 | 1 | 0 | 0 | 0 | 0 | 1 | 1 | 0 | 0 | 0 | 0 | 0 | 38 | 8 |
| 32 | 18 | 0 | 0 | 0 | 2 | 1 | 0 | 0 | 0 | 1 | 0 | 0 | 0 | 0 | 0 | 0 | 22 | 18 |
| 36 | 21 | 0 | 0 | 0 | 2 | 2 | 0 | 0 | 0 | 0 | 0 | 0 | 0 | 0 | 0 | 0 | 25 | 16 |
| 40 | 7 | 0 | 0 | 0 | 0 | 0 | 0 | 0 | 0 | 0 | 0 | 0 | 0 | 0 | 0 | 0 | 7 | 0 |
| 44 | 0 | 0 | 0 | 0 | 0 | 0 | 0 | 0 | 0 | 0 | 0 | 0 | 0 | 0 | 0 | 0 | 0 | 0 |
| Итого деревьев. | 159 | 0 | 0 | 0 | 5 | 7 | 0 | 0 | 0 | 8 | 8 | 0 | 0 | 0 | 0 | 0 | 187 | 15 |
| % | 84 | 0 | 0 | 0 | 3 | 4 | 0 | 0 | 0 | 4 | 5 | 0 | 0 | 0 | 0 | 0 | 100 | 16 |

Примечание: НЗ-незаселенное, З-заселенное, О-отработано вредителями.

Ведомость перечета деревьев назначенных в рубку

ВРЕМЕННАЯ ПРОБНАЯ ПЛОЩАДЬ № 1

Субъект Российской Федерации Иркутская область

Лесничество Черемховское, Квартал 45 Выдел 7

Площадь 9,4 га

Номер очага вредных организмов - Размер пробной площади: 0,5 га

Таксационная характеристика:

Тип леса РТ; Состав 9С1Б; Возраст 140; Бонитет 3;

Полнота 0,5; Запас на га 240; Возобновление: 10С, 10 лет, h-2,0м, 7000шт./га

Время и причина ослабления насаждений: Болезни леса, стволовые вредители, более 10 лет.

Тип очага вредных организмов: эпизодический, хронический (подчеркнуть).

Фаза развития очага вредных организмов: начальная, нарастания численности, собственно вспышка, кризис (подчеркнуть)

Состояние насаждения, намечаемые мероприятия:

Насаждение повреждено смоляным раком и настоящим трутовиком. Деревья породы сосна в верхней и средней части кроны имеют развитые многолетние раны. Усохшие деревья породы береза имеют на стволах явные признаки стволовых гнилей - плодовые тела копытообразные с широким основанием, диаметром 5-10 см, толщиной 5-20 см, с нижней поверхности плоские, твердые, край тупой. Верхняя поверхность серая, гладкая, с выпуклыми концентрическими бороздками. Ослабленные деревья заселяются стволовыми вредителями. Здоровые деревья имеют зеленую хвою (листву), нет попыток поселения стволовыми вредителями, смоляных потеков. СКС насаждения 1,5. Для предотвращения распространения вредителей и болезней леса, в насаждении рекомендуется проведение выборочной санитарной рубки.

Исполнитель работ по проведению лесопатологического обследования:

ФИО Тимергазин Д.Х.

Подпись



Дата составления документа: 26.07.17

Телефон: (3952) 34-78-62

ВЕДОМОСТЬ ПЕРЕЧЕТА ДЕРЕВЬЕВ кв.45 выд.7

Порода: сосна

| Ступени толщины, см | Количество деревьев по категориям состояния, шт | | | | | | | | | | | | | | | | Всего деревьев по ступеням толщины | |
|---------------------------|---|----|-----|----|---|----|---|----|----|----|-------------------|----|----|-------------------|----|----|---------------------------------------|------------------------------|
| | I | II | III | IV | | V | | VI | | | Ветровал, бурелом | | | аварийные деревья | | | шт. | в т.ч. подлежа т рубке |
| | | | | НЗ | З | НЗ | З | НЗ | З | О | НЗ | З | О | НЗ | З | О | | |
| 1 | 2 | 3 | 4 | 5 | 6 | 7 | 8 | 9 | 10 | 11 | 12 | 13 | 14 | 15 | 16 | 17 | 18 | 19 |
| 8 | 0 | 0 | 0 | 0 | 0 | 0 | 0 | 0 | 0 | 0 | 0 | 0 | 0 | 0 | 0 | 0 | 0 | 0 |
| 12 | 0 | 0 | 0 | 0 | 0 | 0 | 0 | 0 | 0 | 0 | 0 | 0 | 0 | 0 | 0 | 0 | 0 | 0 |
| 16 | 0 | 0 | 0 | 0 | 0 | 0 | 0 | 0 | 0 | 0 | 0 | 0 | 0 | 0 | 0 | 0 | 0 | 0 |
| 20 | 0 | 0 | 0 | 0 | 0 | 0 | 0 | 0 | 0 | 0 | 0 | 0 | 0 | 0 | 0 | 0 | 0 | 0 |
| 24 | 15 | 0 | 0 | 0 | 0 | 0 | 0 | 0 | 0 | 0 | 0 | 0 | 0 | 0 | 0 | 0 | 15 | 0 |
| 28 | 22 | 0 | 0 | 0 | 0 | 0 | 0 | 0 | 0 | 1 | 1 | 0 | 0 | 0 | 0 | 0 | 24 | 8 |
| 32 | 25 | 0 | 0 | 0 | 2 | 1 | 0 | 0 | 0 | 2 | 0 | 0 | 0 | 0 | 0 | 0 | 30 | 17 |
| 36 | 27 | 0 | 0 | 0 | 4 | 1 | 0 | 0 | 0 | 0 | 0 | 0 | 0 | 0 | 0 | 0 | 32 | 16 |
| 40 | 11 | 0 | 0 | 0 | 0 | 0 | 0 | 0 | 0 | 0 | 0 | 0 | 0 | 0 | 0 | 0 | 11 | 0 |
| 44 | 0 | 0 | 0 | 0 | 0 | 0 | 0 | 0 | 0 | 0 | 0 | 0 | 0 | 0 | 0 | 0 | 0 | 0 |
| Итого деревьев. | 100 | 0 | 0 | 0 | 6 | 2 | 0 | 0 | 0 | 3 | 1 | 0 | 0 | 0 | 0 | 0 | 112 | 11 |
| % | 89 | 0 | 0 | 0 | 5 | 2 | 0 | 0 | 0 | 3 | 1 | 0 | 0 | 0 | 0 | 0 | 100 | 11 |

Порода: Береза

| Ступени толщины, см | Количество деревьев по категориям состояния, шт | | | | | | | | | | | | | | | | Всего деревьев по ступеням толщины | |
|---------------------------|---|----|-----|----|---|----|---|----|----|----|-------------------|----|----|-------------------|----|----|---------------------------------------|------------------------------|
| | I | II | III | IV | | V | | VI | | | Ветровал, бурелом | | | аварийные деревья | | | шт. | в т.ч. подлежа т рубке |
| | | | | НЗ | З | НЗ | З | НЗ | З | О | НЗ | З | О | НЗ | З | О | | |
| 1 | 2 | 3 | 4 | 5 | 6 | 7 | 8 | 9 | 10 | 11 | 12 | 13 | 14 | 15 | 16 | 17 | 18 | 19 |
| 8 | 0 | 0 | 0 | 0 | 0 | 0 | 0 | 0 | 0 | 0 | 0 | 0 | 0 | 0 | 0 | 0 | 0 | 0 |
| 12 | 0 | 0 | 0 | 0 | 0 | 0 | 0 | 0 | 0 | 0 | 0 | 0 | 0 | 0 | 0 | 0 | 0 | 0 |
| 16 | 0 | 0 | 0 | 0 | 0 | 0 | 0 | 0 | 0 | 0 | 0 | 0 | 0 | 0 | 0 | 0 | 0 | 0 |
| 20 | 7 | 0 | 0 | 0 | 0 | 1 | 0 | 0 | 0 | 0 | 1 | 0 | 0 | 0 | 0 | 0 | 9 | 22 |
| 24 | 8 | 0 | 0 | 0 | 0 | 2 | 0 | 0 | 0 | 2 | 1 | 0 | 0 | 0 | 0 | 0 | 13 | 38 |
| 28 | 3 | 0 | 0 | 0 | 0 | 0 | 0 | 0 | 0 | 0 | 0 | 0 | 0 | 0 | 0 | 0 | 3 | 0 |
| 32 | 0 | 0 | 0 | 0 | 0 | 0 | 0 | 0 | 0 | 0 | 0 | 0 | 0 | 0 | 0 | 0 | 0 | 0 |
| Итого деревьев. | 18 | 0 | 0 | 0 | 0 | 3 | 0 | 0 | 0 | 2 | 2 | 0 | 0 | 0 | 0 | 0 | 25 | 28 |
| % | 72 | 0 | 0 | 0 | 0 | 12 | 0 | 0 | 0 | 8 | 8 | 0 | 0 | 0 | 0 | 0 | 100 | 28 |

Порода: Итого по выдел

| Ступени толщины, см | Количество деревьев по категориям состояния, шт | | | | | | | | | | | | | | | | Всего деревьев по ступеням толщины | |
|---------------------------|---|----|-----|----|---|----|---|----|----|----|-------------------|----|----|-------------------|----|----|---------------------------------------|------------------------------------|
| | I | II | III | IV | | V | | VI | | | Ветровал, бурелом | | | аварийные деревья | | | шт. | в т.ч. подлежа т рубке, % |
| | | | | НЗ | З | НЗ | З | НЗ | З | О | НЗ | З | О | НЗ | З | О | | |
| 1 | 2 | 3 | 4 | 5 | 6 | 7 | 8 | 9 | 10 | 11 | 12 | 13 | 14 | 15 | 16 | 17 | 18 | 19 |
| 8 | 0 | 0 | 0 | 0 | 0 | 0 | 0 | 0 | 0 | 0 | 0 | 0 | 0 | 0 | 0 | 0 | 0 | 0 |
| 12 | 0 | 0 | 0 | 0 | 0 | 0 | 0 | 0 | 0 | 0 | 0 | 0 | 0 | 0 | 0 | 0 | 0 | 0 |
| 16 | 0 | 0 | 0 | 0 | 0 | 0 | 0 | 0 | 0 | 0 | 0 | 0 | 0 | 0 | 0 | 0 | 0 | 0 |
| 20 | 7 | 0 | 0 | 0 | 0 | 1 | 0 | 0 | 0 | 0 | 1 | 0 | 0 | 0 | 0 | 0 | 9 | 22 |
| 24 | 23 | 0 | 0 | 0 | 0 | 2 | 0 | 0 | 0 | 2 | 1 | 0 | 0 | 0 | 0 | 0 | 28 | 18 |
| 28 | 25 | 0 | 0 | 0 | 0 | 0 | 0 | 0 | 0 | 1 | 1 | 0 | 0 | 0 | 0 | 0 | 27 | 7 |
| 32 | 25 | 0 | 0 | 0 | 2 | 1 | 0 | 0 | 0 | 2 | 0 | 0 | 0 | 0 | 0 | 0 | 30 | 17 |
| 36 | 27 | 0 | 0 | 0 | 4 | 1 | 0 | 0 | 0 | 0 | 0 | 0 | 0 | 0 | 0 | 0 | 32 | 16 |
| 40 | 11 | 0 | 0 | 0 | 0 | 0 | 0 | 0 | 0 | 0 | 0 | 0 | 0 | 0 | 0 | 0 | 11 | 0 |
| 44 | 0 | 0 | 0 | 0 | 0 | 0 | 0 | 0 | 0 | 0 | 0 | 0 | 0 | 0 | 0 | 0 | 0 | 0 |
| Итого деревьев. | 118 | 0 | 0 | 0 | 6 | 5 | 0 | 0 | 0 | 5 | 3 | 0 | 0 | 0 | 0 | 0 | 137 | 14 |
| % | 86 | 0 | 0 | 0 | 4 | 4 | 0 | 0 | 0 | 4 | 2 | 0 | 0 | 0 | 0 | 0 | 100 | 14 |

Примечание: НЗ-незаселенное, З-заселенное, О-отработано вредителями.

Ведомость перечета деревьев назначенных в рубку

ВРЕМЕННАЯ ПРОБНАЯ ПЛОЩАДЬ № 1

Субъект Российской Федерации Иркутская область

Лесничество Черемховское, Квартал 45 Выдел 8

Площадь 2,2 га

Номер очага вредных организмов - Размер пробной площади: 2,2 га

Таксационная характеристика:

Тип леса РТ; Состав 7СЗБ; Возраст 140; Бонитет 3;

Полнота 0,6; Запас на га 200; Возобновление: 10С, 10 лет, h-2,0м, 3000шт./га.

Время и причина ослабления насаждений: Болезни леса, стволовые вредители, более 10 лет.

Тип очага вредных организмов: эпизодический, хронический (подчеркнуть).

Фаза развития очага вредных организмов: начальная, нарастания численности, собственно вспышка, кризис (подчеркнуть)

Состояние насаждения, намечаемые мероприятия:

Насаждение повреждено смоляным раком и настоящим трутовиком. Деревья породы сосна в верхней и средней части кроны имеют развитые многолетние раны. Усохшие деревья породы береза имеют на стволах явные признаки стволовых гнилей - плодовые тела копытообразные с широким основанием, диаметром 5-10 см, толщиной 5-20 см, с нижней поверхности плоские, твердые, край тупой. Верхняя поверхность серая, гладкая, с выпуклыми концентрическими бороздками. Ослабленные деревья заселяются стволовыми вредителями. Здоровые деревья имеют зеленую хвою (листву), нет попыток поселения стволовыми вредителями, смоляных потеков. СКС насаждения 1,5. Для предотвращения распространения вредителей и болезней леса, в насаждении рекомендуется проведение выборочной санитарной рубки.

Исполнитель работ по проведению лесопатологического обследования:

ФИО Тимергазин Д.Х.

Подпись



Дата составления документа: 26.07.17

Телефон: (3952) 34-78-62

ВЕДОМОСТЬ ПЕРЕЧЕТА ДЕРЕВЬЕВ кв.45 выд.8

Порода: **сосна**

| Ступени толщины, см | Количество деревьев по категориям состояния, шт | | | | | | | | | | | | | | | | Всего деревьев по ступеням толщины | | |
|---------------------------|---|----|-----|----|----|----|---|----|----|----|-------------------|----|----|-------------------|----|----|---------------------------------------|-----------------------------|---|
| | I | II | III | IV | | V | | VI | | | Ветровал, бурелом | | | аварийные деревья | | | шт. | в т.ч.подлеж ат рубке | |
| | | | | НЗ | З | НЗ | З | НЗ | З | О | НЗ | З | О | НЗ | З | О | | | |
| 1 | 2 | 3 | 4 | 5 | 6 | 7 | 8 | 9 | 10 | 11 | 12 | 13 | 14 | 15 | 16 | 17 | 18 | 19 | |
| 8 | 0 | 0 | 0 | 0 | 0 | 0 | 0 | 0 | 0 | 0 | 0 | 0 | 0 | 0 | 0 | 0 | 0 | 0 | 0 |
| 12 | 0 | 0 | 0 | 0 | 0 | 0 | 0 | 0 | 0 | 0 | 0 | 0 | 0 | 0 | 0 | 0 | 0 | 0 | 0 |
| 16 | 0 | 0 | 0 | 0 | 0 | 0 | 0 | 0 | 0 | 0 | 0 | 0 | 0 | 0 | 0 | 0 | 0 | 0 | 0 |
| 20 | 92 | 0 | 0 | 0 | 0 | 0 | 0 | 0 | 0 | 0 | 0 | 0 | 0 | 0 | 0 | 0 | 92 | 0 | |
| 24 | 88 | 0 | 0 | 0 | 0 | 0 | 0 | 0 | 0 | 4 | 0 | 0 | 0 | 0 | 0 | 0 | 92 | 4 | |
| 28 | 67 | 0 | 0 | 0 | 4 | 4 | 0 | 0 | 0 | 4 | 4 | 0 | 0 | 0 | 0 | 0 | 83 | 19 | |
| 32 | 68 | 0 | 0 | 0 | 4 | 8 | 0 | 0 | 0 | 0 | 0 | 0 | 0 | 0 | 0 | 0 | 80 | 15 | |
| 36 | 64 | 0 | 0 | 0 | 4 | 4 | 0 | 0 | 0 | 0 | 0 | 0 | 0 | 0 | 0 | 0 | 72 | 11 | |
| 40 | 0 | 0 | 0 | 0 | 0 | 0 | 0 | 0 | 0 | 0 | 0 | 0 | 0 | 0 | 0 | 0 | 0 | 0 | |
| Итого деревьев. | 379 | 0 | 0 | 0 | 12 | 16 | 0 | 0 | 0 | 8 | 4 | 0 | 0 | 0 | 0 | 0 | 419 | 10 | |
| % | 90 | 0 | 0 | 0 | 3 | 4 | 0 | 0 | 0 | 2 | 1 | 0 | 0 | 0 | 0 | 0 | 100 | 10 | |

Порода: **Береза**

| Ступени толщины, см | Количество деревьев по категориям состояния, шт | | | | | | | | | | | | | | | | Всего деревьев по ступеням толщины | | |
|---------------------------|---|----|-----|----|---|----|---|----|----|----|-------------------|----|----|-------------------|----|----|---------------------------------------|-----------------------------|---|
| | I | II | III | IV | | V | | VI | | | Ветровал, бурелом | | | аварийные деревья | | | шт. | в т.ч.подлеж ат рубке | |
| | | | | НЗ | З | НЗ | З | НЗ | З | О | НЗ | З | О | НЗ | З | О | | | |
| 1 | 2 | 3 | 4 | 5 | 6 | 7 | 8 | 9 | 10 | 11 | 12 | 13 | 14 | 15 | 16 | 17 | 18 | 19 | |
| 8 | 0 | 0 | 0 | 0 | 0 | 0 | 0 | 0 | 0 | 0 | 0 | 0 | 0 | 0 | 0 | 0 | 0 | 0 | 0 |
| 12 | 0 | 0 | 0 | 0 | 0 | 0 | 0 | 0 | 0 | 8 | 0 | 0 | 0 | 0 | 0 | 0 | 8 | 100 | |
| 16 | 50 | 0 | 0 | 0 | 0 | 10 | 0 | 0 | 0 | 8 | 16 | 0 | 0 | 0 | 0 | 0 | 84 | 40 | |
| 20 | 90 | 0 | 0 | 0 | 0 | 8 | 0 | 0 | 0 | 10 | 16 | 0 | 0 | 0 | 0 | 0 | 124 | 27 | |
| 24 | 110 | 0 | 0 | 0 | 0 | 0 | 0 | 0 | 0 | 0 | 0 | 0 | 0 | 0 | 0 | 0 | 110 | 0 | |
| 28 | 40 | 0 | 0 | 0 | 0 | 0 | 0 | 0 | 0 | 0 | 0 | 0 | 0 | 0 | 0 | 0 | 40 | 0 | |
| 32 | 0 | 0 | 0 | 0 | 0 | 0 | 0 | 0 | 0 | 0 | 0 | 0 | 0 | 0 | 0 | 0 | 0 | 0 | |
| Итого деревьев. | 290 | 0 | 0 | 0 | 0 | 18 | 0 | 0 | 0 | 26 | 32 | 0 | 0 | 0 | 0 | 0 | 366 | 21 | |
| % | 79 | 0 | 0 | 0 | 0 | 5 | 0 | 0 | 0 | 7 | 9 | 0 | 0 | 0 | 0 | 0 | 100 | 21 | |

Порода: **Итого по выде**

| Ступени толщины, см | Количество деревьев по категориям состояния, шт | | | | | | | | | | | | | | | | Всего деревьев по ступеням толщины | |
|---------------------------|---|----|-----|----|----|----|---|----|----|----|-------------------|----|----|-------------------|----|----|---------------------------------------|-----------------------------------|
| | I | II | III | IV | | V | | VI | | | Ветровал, бурелом | | | аварийные деревья | | | шт. | в т.ч.подлеж ат рубке, % |
| | | | | НЗ | З | НЗ | З | НЗ | З | О | НЗ | З | О | НЗ | З | О | | |
| 1 | 2 | 3 | 4 | 5 | 6 | 7 | 8 | 9 | 10 | 11 | 12 | 13 | 14 | 15 | 16 | 17 | 18 | 19 |
| 8 | 0 | 0 | 0 | 0 | 0 | 0 | 0 | 0 | 0 | 0 | 0 | 0 | 0 | 0 | 0 | 0 | 0 | 0 |
| 12 | 0 | 0 | 0 | 0 | 0 | 0 | 0 | 0 | 0 | 8 | 0 | 0 | 0 | 0 | 0 | 0 | 8 | 100 |
| 16 | 50 | 0 | 0 | 0 | 0 | 10 | 0 | 0 | 0 | 8 | 16 | 0 | 0 | 0 | 0 | 0 | 84 | 40 |
| 20 | 182 | 0 | 0 | 0 | 0 | 8 | 0 | 0 | 0 | 10 | 16 | 0 | 0 | 0 | 0 | 0 | 216 | 16 |
| 24 | 198 | 0 | 0 | 0 | 0 | 0 | 0 | 0 | 0 | 4 | 0 | 0 | 0 | 0 | 0 | 0 | 202 | 2 |
| 28 | 107 | 0 | 0 | 0 | 4 | 4 | 0 | 0 | 0 | 4 | 4 | 0 | 0 | 0 | 0 | 0 | 123 | 13 |
| 32 | 68 | 0 | 0 | 0 | 4 | 8 | 0 | 0 | 0 | 0 | 0 | 0 | 0 | 0 | 0 | 0 | 80 | 15 |
| 36 | 64 | 0 | 0 | 0 | 4 | 4 | 0 | 0 | 0 | 0 | 0 | 0 | 0 | 0 | 0 | 0 | 72 | 11 |
| 40 | 0 | 0 | 0 | 0 | 0 | 0 | 0 | 0 | 0 | 0 | 0 | 0 | 0 | 0 | 0 | 0 | 0 | 0 |
| Итого деревьев. | 669 | 0 | 0 | 0 | 12 | 34 | 0 | 0 | 0 | 34 | 36 | 0 | 0 | 0 | 0 | 0 | 785 | 15 |
| % | 85 | 0 | 0 | 0 | 2 | 4 | 0 | 0 | 0 | 4 | 5 | 0 | 0 | 0 | 0 | 0 | 100 | 15 |

Примечание: НЗ-незаселенное, З-заселенное, О-отработано вредителями.

Ведомость перечета деревьев назначенных в рубку
ВРЕМЕННАЯ ПРОБНАЯ ПЛОЩАДЬ

Субъект Российской Федерации Иркутская область

Лесничество Черемховское, Квартал 45 Выдел 12

Площадь 7,4 га

Номер очага вредных организмов - Размер пробной площади: 0,5 га

Таксационная характеристика:

Тип леса РТ; Состав 8С2Б; Возраст 140; Бонитет 3;

Полнота 0,6; Запас на га 250; Возобновление: Отсутствует.

Время и причина ослабления насаждений: Болезни леса, стволовые вредители, более 10 лет.

Тип очага вредных организмов: эпизодический, хронический (подчеркнуть).

Фаза развития очага вредных организмов: начальная, нарастания численности, собственно вспышка, кризис (подчеркнуть)

Состояние насаждения, намечаемые мероприятия:

Насаждение повреждено смоляным раком и настоящим трутовиком. Деревья породы сосна в верхней и средней части кроны имеют развитые многолетние раны. Усохшие деревья породы береза имеют на стволах явные признаки стволовых гнилей - плодовые тела копытообразные с широким основанием, диаметром 5-10 см, толщиной 5-20 см, с нижней поверхности плоские, твердые, край тупой. Верхняя поверхность серая, гладкая, с выпуклыми концентрическими бороздками. Ослабленные деревья заселяются стволовыми вредителями. Здоровые деревья имеют зеленую хвою (листву), нет попыток поселения стволовыми вредителями, смоляных потеков. СКС насаждения 1,5. Для предотвращения распространения вредителей и болезней леса, в насаждении рекомендуется проведение выборочной санитарной рубки.

Исполнитель работ по проведению лесопатологического обследования:

ФИО Тимергазин Д.Х.

Подпись



Дата составления документа: 26.07.17

Телефон: (3952) 34-78-62

ВЕДОМОСТЬ ПЕРЕЧЕТА ДЕРЕВЬЕВ кв.45 выд.12

Порода: сосна

| Ступени толщины, см | Количество деревьев по категориям состояния, шт | | | | | | | | | | | | | | | | Всего деревьев по ступеням толщины | |
|---------------------------|---|----|-----|----|---|----|---|----|----|----|-------------------|----|----|-------------------|----|----|---------------------------------------|-----------------------------|
| | I | II | III | IV | | V | | VI | | | Ветровал, бурелом | | | аварийные деревья | | | шт. | в т.ч.подлеж ат рубке |
| | | | | НЗ | З | НЗ | З | НЗ | З | О | НЗ | З | О | НЗ | З | О | | |
| 1 | 2 | 3 | 4 | 5 | 6 | 7 | 8 | 9 | 10 | 11 | 12 | 13 | 14 | 15 | 16 | 17 | 18 | 19 |
| 8 | 0 | 0 | 0 | 0 | 0 | 0 | 0 | 0 | 0 | 0 | 0 | 0 | 0 | 0 | 0 | 0 | 0 | 0 |
| 12 | 0 | 0 | 0 | 0 | 0 | 0 | 0 | 0 | 0 | 0 | 0 | 0 | 0 | 0 | 0 | 0 | 0 | 0 |
| 16 | 0 | 0 | 0 | 0 | 0 | 0 | 0 | 0 | 0 | 0 | 0 | 0 | 0 | 0 | 0 | 0 | 0 | 0 |
| 20 | 0 | 0 | 0 | 0 | 0 | 0 | 0 | 0 | 0 | 0 | 0 | 0 | 0 | 0 | 0 | 0 | 0 | 0 |
| 24 | 21 | 0 | 0 | 0 | 0 | 0 | 0 | 0 | 0 | 0 | 0 | 0 | 0 | 0 | 0 | 0 | 21 | 0 |
| 28 | 22 | 0 | 0 | 0 | 0 | 0 | 0 | 0 | 0 | 0 | 1 | 0 | 0 | 0 | 0 | 0 | 23 | 4 |
| 32 | 24 | 0 | 0 | 0 | 3 | 0 | 0 | 0 | 0 | 1 | 1 | 0 | 0 | 0 | 0 | 0 | 29 | 17 |
| 36 | 24 | 0 | 0 | 0 | 2 | 1 | 0 | 0 | 0 | 1 | 0 | 0 | 0 | 0 | 0 | 0 | 28 | 14 |
| 40 | 7 | 0 | 0 | 0 | 0 | 1 | 0 | 0 | 0 | 0 | 0 | 0 | 0 | 0 | 0 | 0 | 8 | 13 |
| 44 | 0 | 0 | 0 | 0 | 0 | 0 | 0 | 0 | 0 | 0 | 0 | 0 | 0 | 0 | 0 | 0 | 0 | 0 |
| Итого деревьев. | 98 | 0 | 0 | 0 | 5 | 2 | 0 | 0 | 0 | 2 | 2 | 0 | 0 | 0 | 0 | 0 | 109 | 10 |
| % | 89 | 0 | 0 | 0 | 5 | 2 | 0 | 0 | 0 | 2 | 2 | 0 | 0 | 0 | 0 | 0 | 100 | 11 |

Порода: Береза

| Ступени толщины, см | Количество деревьев по категориям состояния, шт | | | | | | | | | | | | | | | | Всего деревьев по ступеням толщины | |
|---------------------------|---|----|-----|----|---|----|---|----|----|----|-------------------|----|----|-------------------|----|----|---------------------------------------|-----------------------------|
| | I | II | III | IV | | V | | VI | | | Ветровал, бурелом | | | аварийные деревья | | | шт. | в т.ч.подлеж ат рубке |
| | | | | НЗ | З | НЗ | З | НЗ | З | О | НЗ | З | О | НЗ | З | О | | |
| 1 | 2 | 3 | 4 | 5 | 6 | 7 | 8 | 9 | 10 | 11 | 12 | 13 | 14 | 15 | 16 | 17 | 18 | 19 |
| 8 | 0 | 0 | 0 | 0 | 0 | 0 | 0 | 0 | 0 | 0 | 0 | 0 | 0 | 0 | 0 | 0 | 0 | 0 |
| 12 | 0 | 0 | 0 | 0 | 0 | 0 | 0 | 0 | 0 | 0 | 0 | 0 | 0 | 0 | 0 | 0 | 0 | 0 |
| 16 | 0 | 0 | 0 | 0 | 0 | 1 | 0 | 0 | 0 | 0 | 1 | 0 | 0 | 0 | 0 | 0 | 2 | 100 |
| 20 | 18 | 0 | 0 | 0 | 0 | 1 | 0 | 0 | 0 | 0 | 2 | 0 | 0 | 0 | 0 | 0 | 21 | 14 |
| 24 | 16 | 0 | 0 | 0 | 0 | 2 | 0 | 0 | 0 | 2 | 0 | 0 | 0 | 0 | 0 | 0 | 20 | 20 |
| 28 | 8 | 0 | 0 | 0 | 0 | 0 | 0 | 0 | 0 | 0 | 0 | 0 | 0 | 0 | 0 | 0 | 8 | 0 |
| 32 | 0 | 0 | 0 | 0 | 0 | 0 | 0 | 0 | 0 | 0 | 0 | 0 | 0 | 0 | 0 | 0 | 0 | 0 |
| Итого деревьев. | 42 | 0 | 0 | 0 | 0 | 4 | 0 | 0 | 0 | 2 | 3 | 0 | 0 | 0 | 0 | 0 | 51 | 18 |
| % | 82 | 0 | 0 | 0 | 0 | 8 | 0 | 0 | 0 | 4 | 6 | 0 | 0 | 0 | 0 | 0 | 100 | 18 |

Порода: Итого по выдел

| Ступени толщины, см | Количество деревьев по категориям состояния, шт | | | | | | | | | | | | | | | | Всего деревьев по ступеням толщины | |
|---------------------------|---|----|-----|----|---|----|---|----|----|----|-------------------|----|----|-------------------|----|----|---------------------------------------|-----------------------------------|
| | I | II | III | IV | | V | | VI | | | Ветровал, бурелом | | | аварийные деревья | | | шт. | в т.ч.подлеж ат рубке, % |
| | | | | НЗ | З | НЗ | З | НЗ | З | О | НЗ | З | О | НЗ | З | О | | |
| 1 | 2 | 3 | 4 | 5 | 6 | 7 | 8 | 9 | 10 | 11 | 12 | 13 | 14 | 15 | 16 | 17 | 18 | 19 |
| 8 | 0 | 0 | 0 | 0 | 0 | 0 | 0 | 0 | 0 | 0 | 0 | 0 | 0 | 0 | 0 | 0 | 0 | 0 |
| 12 | 0 | 0 | 0 | 0 | 0 | 0 | 0 | 0 | 0 | 0 | 0 | 0 | 0 | 0 | 0 | 0 | 0 | 0 |
| 16 | 0 | 0 | 0 | 0 | 0 | 1 | 0 | 0 | 0 | 0 | 1 | 0 | 0 | 0 | 0 | 0 | 2 | 100 |
| 20 | 18 | 0 | 0 | 0 | 0 | 1 | 0 | 0 | 0 | 0 | 2 | 0 | 0 | 0 | 0 | 0 | 21 | 14 |
| 24 | 37 | 0 | 0 | 0 | 0 | 2 | 0 | 0 | 0 | 2 | 0 | 0 | 0 | 0 | 0 | 0 | 41 | 10 |
| 28 | 30 | 0 | 0 | 0 | 0 | 0 | 0 | 0 | 0 | 0 | 1 | 0 | 0 | 0 | 0 | 0 | 31 | 3 |
| 32 | 24 | 0 | 0 | 0 | 3 | 0 | 0 | 0 | 0 | 1 | 1 | 0 | 0 | 0 | 0 | 0 | 29 | 17 |
| 36 | 24 | 0 | 0 | 0 | 2 | 1 | 0 | 0 | 0 | 1 | 0 | 0 | 0 | 0 | 0 | 0 | 28 | 14 |
| 40 | 7 | 0 | 0 | 0 | 0 | 1 | 0 | 0 | 0 | 0 | 0 | 0 | 0 | 0 | 0 | 0 | 8 | 13 |
| 44 | 0 | 0 | 0 | 0 | 0 | 0 | 0 | 0 | 0 | 0 | 0 | 0 | 0 | 0 | 0 | 0 | 0 | 0 |
| Итого деревьев. | 140 | 0 | 0 | 0 | 5 | 6 | 0 | 0 | 0 | 4 | 5 | 0 | 0 | 0 | 0 | 0 | 160 | 13 |
| % | 86 | 0 | 0 | 0 | 3 | 4 | 0 | 0 | 0 | 3 | 4 | 0 | 0 | 0 | 0 | 0 | 100 | 14 |

Примечание: НЗ-незаселенное, З-заселенное, О-отработано вредителями.

Т. № 9 кл 45

Л-80; КОЛХОЗ ИМ. ЛЕНИНА КАТЕГОРИЯ ЛЕСОВ; НЕРЕСТОВООХРАННЫЕ ПОУ

| | | | | | |
|-----------|-----------------|---------------|---------------------|------------|----------------------|
| Н В: ПЛО- | : СОСТАВ | : Я: В Я: Э Л | : В : В : А : КГ: Б | : ТИП : П | : ЗАПАС |
| О Ш: ШАДЬ | : ПОДРОСТ | : Р: Ы Р: Л Е | : О : Ы : И : ЛР: О | : ЛЕСА : О | : ЛЕСА Е |
| М А: | : ПОДЛЕСОК | : У: С У: Е С | : З : С : А | : Н | : Л : - - - |
| Е Е: В | : ПОКРОВ, ПОЧВА | : С: О С: М А | : Р : О : М | : ВВ: И | : ТИП : Н : НА: ОБЩ |
| Р Л: | : РЕЛЬЕФ | : Т А: Е | : А : Т : Е | : ОО: Т | : УСЛ. : О : : НА |
| А: ГА | : ОСОБЕННОСТИ | : А : Н | : С : А : Т | : ЗЗ: Е | : МЕСТО: Т : ГА: ВЫД |
| : | : ВЫДЕЛА | : : Т | : Т : : Р | : РР: Т | : ПР, : А : : |

| | | | | | | | | | | | | | |
|--|-----|---------|---|----|---|----|----|----|---|---|----|----|----|
| 1 | 5,5 | 8С2Б | 1 | 9 | С | 30 | 9 | 10 | 2 | 3 | РТ | 06 | 8 |
| ХОЗЯЙСТВЕННАЯ КАТЕГОРИЯ: БЕРЕГОЗАЩ. ПОЛ, ШИР. 300М | | | | | | | | | | | | | |
| 2 | 9,3 | 10С+0С | 1 | 17 | С | 70 | 17 | 20 | 4 | 3 | РТ | 05 | 16 |
| ХОЗЯЙСТВЕННАЯ КАТЕГОРИЯ: БЕРЕГОЗАЩ. ПОЛ, ШИР. 300М | | | | | | | | | | | | | |
| 3 | 5,2 | 8С1Б10С | 1 | 12 | С | 40 | 12 | 14 | 2 | 3 | РТ | 07 | 14 |
| ХОЗЯЙСТВЕННАЯ КАТЕГОРИЯ: БЕРЕГОЗАЩ. ПОЛ, ШИР. 300М | | | | | | | | | | | | | |
| 4 | 33 | 10С | 1 | 18 | С | 70 | 18 | 20 | 4 | 3 | РТ | 06 | 20 |
| ХОЗЯЙСТВЕННАЯ КАТЕГОРИЯ: БЕРЕГОЗАЩ. ПОЛ, ШИР. 300М | | | | | | | | | | | | | |
| 5 | 23 | 8С2Б | 1 | 18 | С | 90 | 19 | 28 | 5 | 3 | РТ | 05 | 16 |
| ПОДРОСТ: 10С ВОЗРАСТ 5 ЛЕТ, Н= 1,0 М. 10,0 ТЫС. ШТ | | | | | | | | | | | | | |
| ПОДЛЕСОК: ШП РЕАКИЯ | | | | | | | | | | | | | |
| ХОЗЯЙСТВЕННАЯ КАТЕГОРИЯ: БЕРЕГОЗАЩ. ПОЛ, ШИР. 300М | | | | | | | | | | | | | |
| 6 | 30 | 10С | 1 | 18 | С | 70 | 18 | 20 | 4 | 3 | РТ | 06 | 20 |
| ПОДРОСТ: 10С ВОЗРАСТ 5 ЛЕТ, Н= 1,0 М. 6,0 ТЫС. ШТ | | | | | | | | | | | | | |
| ПОДЛЕСОК: ШП РЕАКИЯ | | | | | | | | | | | | | |
| ХОЗЯЙСТВЕННАЯ КАТЕГОРИЯ: ОТД, УЧ-КИ ЛЕСА ДО 100ГА | | | | | | | | | | | | | |
| 7 | 19 | 9С1Б | 1 | 17 | С | 70 | 17 | 28 | 4 | 3 | РТ | 04 | 13 |
| ПОДРОСТ: 10С ВОЗРАСТ 10 ЛЕТ, Н= 2,0 М. 7,0 ТЫС. ШТ | | | | | | | | | | | | | |
| ПОДЛЕСОК: ШП СРЕДНЕЙ ГУСТОТЫ | | | | | | | | | | | | | |
| ХОЗЯЙСТВЕННАЯ КАТЕГОРИЯ: ОТД, УЧ-КИ ЛЕСА ДО 100ГА | | | | | | | | | | | | | |
| 8 | 3,7 | 10С | 1 | 17 | С | 70 | | | | | РТ | 06 | 19 |
| ПОДРОСТ: 10С ВОЗРАСТ 10 ЛЕТ, Н= 2,0 М. 3,0 ТЫС. ШТ | | | | | | | | | | | | | |
| ПОДЛЕСОК: ШП РЕАКИЯ | | | | | | | | | | | | | |
| ХОЗЯЙСТВЕННАЯ КАТЕГОРИЯ: БЕРЕГОЗАЩ. ПОЛ, ШИР. 300М | | | | | | | | | | | | | |
| 9 | 1,0 | 9Б1С | 1 | 16 | Б | 55 | | | | | РТ | 06 | 11 |
| ПОДЛЕСОК: ШП ВОЗРАСТ 10 ЛЕТ, Н= 2,0 М. 2,0 ТЫС. ШТ | | | | | | | | | | | | | |
| ХОЗЯЙСТВЕННАЯ КАТЕГОРИЯ: ОТД, УЧ-КИ ЛЕСА ДО 100ГА | | | | | | | | | | | | | |



КОПИЯ ВЕРНА

[Handwritten signature]

Т. Ур 9 кв 45

Л-ВО; КОЛХОЗ ИМ. ЛЕНИНА

КАТЕГОРИЯ ЛЕСОВ: НЕРЕСТОВООХРАННЫЕ ПОЛ

| | | | | | | | | | | |
|-----------|-----------------|--------|------|-------|-----|---------|---------|----------|------|-----------|
| Н В: ПЛО- | : СОСТАВ | : Я: В | Я: Э | Л : В | : В | : А | : КГ: Б | : ТИП | : П | : ЗАПАС |
| О М: ШАДЬ | : ПОДРОСТ | : Р: Ы | Р: Л | Е : О | : Ы | : И | : ЛР: О | : ЛЕСА | : О | : ЛЕСА Е |
| М А: | : ПОДЛЕСОК | : У: С | У: Е | С : З | : С | : А | : Н | : Л | : -- | -- |
| Е Е: В | : ПОКРОВ, ПОЧВА | : С: О | С: М | А : Р | : О | : М | : ВВ: И | : ТИП | : Н | : НА: ОБЩ |
| Р Л: | : РЕЛЬЕФ | : Т | А: Е | : А | : Т | : Е | : ОО: Т | : УСЛ. | : О | : НА |
| А: ГА | : ОСОБЕННОСТИ | : А | : Н | : С | : А | : Т | : ЗЗ: Е | : МЕСТО: | : Т | : ГА: ВЫД |
| : | : ВЫДЕЛА | : | : Т | : Т | : Р | : РР: Т | : ПР: | : А | : | : |

| | | | | | | | | | | | | | |
|--|-----|---------|---|----|---|----|----|----|---|---|----|----|----|
| 1 | 5,5 | 8С2Б | 1 | 9 | С | 30 | 9 | 10 | 2 | 3 | РТ | 06 | 8 |
| ХОЗЯЙСТВЕННАЯ КАТЕГОРИЯ: БЕРЕГОЗАЩ. ПОЛ. ШИР. 300М | | | | | | | | | | | | | |
| 2 | 9,3 | 10С+0С | 1 | 17 | С | 70 | 17 | 20 | 4 | 3 | РТ | 05 | 16 |
| ХОЗЯЙСТВЕННАЯ КАТЕГОРИЯ: БЕРЕГОЗАЩ. ПОЛ. ШИР. 300М | | | | | | | | | | | | | |
| 3 | 5,2 | 8С1Б10С | 1 | 12 | С | 40 | 12 | 14 | 2 | 3 | РТ | 07 | 14 |
| ХОЗЯЙСТВЕННАЯ КАТЕГОРИЯ: БЕРЕГОЗАЩ. ПОЛ. ШИР. 300М | | | | | | | | | | | | | |
| 4 | 33 | 10С | 1 | 18 | С | 70 | 18 | 20 | 4 | 3 | РТ | 06 | 20 |
| ХОЗЯЙСТВЕННАЯ КАТЕГОРИЯ: БЕРЕГОЗАЩ. ПОЛ. ШИР. 300М | | | | | | | | | | | | | |
| 5 | 23 | 8С2Б | 1 | 18 | С | 90 | 19 | 28 | 5 | 3 | РТ | 05 | 16 |
| ПОДРОСТ: 10С ВОЗРАСТ 5 ЛЕТ. Н= 1,0 М. 10,0 ТЫС. ШТ | | | | | | | | | | | | | |
| ПОДЛЕСОК: ШП РЕАКЦИЯ | | | | | | | | | | | | | |
| ХОЗЯЙСТВЕННАЯ КАТЕГОРИЯ: БЕРЕГОЗАЩ. ПОЛ. ШИР. 300М | | | | | | | | | | | | | |
| 6 | 30 | 10С | 1 | 18 | С | 70 | 18 | 20 | 4 | 3 | РТ | 06 | 20 |
| ПОДРОСТ: 10С ВОЗРАСТ 5 ЛЕТ. Н= 1,0 М. 6,0 ТЫС. ШТ | | | | | | | | | | | | | |
| ПОДЛЕСОК: ШП РЕАКЦИЯ | | | | | | | | | | | | | |
| ХОЗЯЙСТВЕННАЯ КАТЕГОРИЯ: ОТА, УЧ-КИ ЛЕСА ДО 100ГА | | | | | | | | | | | | | |
| 7 | 19 | 9С1Б | 1 | 17 | С | 70 | 17 | 28 | 4 | 3 | РТ | 04 | 13 |
| ПОДРОСТ: 10С ВОЗРАСТ 10 ЛЕТ. Н= 2,0 М. 7,0 ТЫС. ШТ | | | | | | | | | | | | | |
| ПОДЛЕСОК: ШП СРЕДНЕЯ ГУСТОТЫ | | | | | | | | | | | | | |
| ХОЗЯЙСТВЕННАЯ КАТЕГОРИЯ: ОТА, УЧ-КИ ЛЕСА ДО 100ГА | | | | | | | | | | | | | |
| 8 | 3,7 | 10С | 1 | 17 | С | 70 | 17 | 20 | 4 | 3 | РТ | 06 | 19 |
| ПОДРОСТ: 10С ВОЗРАСТ 10 ЛЕТ. Н= 2,0 М. 3,0 ТЫС. ШТ | | | | | | | | | | | | | |
| ПОДЛЕСОК: ШП РЕАКЦИЯ | | | | | | | | | | | | | |
| ХОЗЯЙСТВЕННАЯ КАТЕГОРИЯ: БЕРЕГОЗАЩ. ПОЛ. ШИР. 300М | | | | | | | | | | | | | |
| 9 | 1,0 | 9Б1С | 1 | 16 | Б | 70 | 16 | 20 | 3 | 3 | РТ | 06 | 11 |
| ПОДЛЕСОК: ШП РЕАКЦИЯ | | | | | | | | | | | | | |
| ХОЗЯЙСТВЕННАЯ КАТЕГОРИЯ: ОТА, УЧ-КИ ЛЕСА ДО 100ГА | | | | | | | | | | | | | |



КОПИЯ ВЕРНА

Д.уч 9 кл 45

Л-ВО: КОЛХОЗ ИМ. ЛЕНИНА

КАТЕГОРИЯ ЛЕСОВ: НЕРЕСТОВО

| | | | | |
|-------------|-----------------|---------------|---------------------|-------|
| : Н В: ПЛО- | : СОСТАВ | : Я: В Я: Э Л | : В : В : А : КГ: Б | : ТИ |
| : О Ы: ШАДЬ | : ПОДРОСТ | : Р: Ы Р: Л Е | : О : Ы : И : ЛР: О | : ЛЕС |
| : М А: | : ПОДЛЕСОК | : У: С У: Е С | : З : С : А : | : Н : |
| : Е Е: В | : ПОКРОВ, ПОЧВА | : С: О С: М А | : Р : О : М : ВВ: И | : ТИ |
| : Р Л: | : РЕЛЬЕФ | : : Т А: Е | : А : Т : Е : ОО: Т | : УСЛ |
| : А: ГА | : ОСОБЕННОСТИ | : : А : Н | : С : А : Т : ЗЗ: Е | : МЕС |
| : | : ВЫДЕЛА | : : Т | : Т : : Р : РР: Т | : ПР. |

ХОЗЯЙСТВЕННАЯ КАТЕГОРИЯ: ОТА, УЧ-КИ ЛЕСА ДО 100 ГА

11 1,2 10Б 1 7 Б 25 7 8 3 4 РТ
2 СЗ

ХОЗЯЙСТВЕННАЯ КАТЕГОРИЯ: ОТА, УЧ-КИ ЛЕСА ДО 100 ГА

12 7,8 10С 1 14 С 50 14 16 3 3 РТ
2 СЗ 180

ХОЗЯЙСТВЕННАЯ КАТЕГОРИЯ: ОТА, УЧ-КИ ЛЕСА ДО 100 ГА

13 0,4 4С6Б 1 16 С 60 16 24 3 3 РТ
2 СЗ

ПОДРОСТ: 10С ВОЗРАСТ 10 ЛЕТ. Н= 2,0 М.
ПОДЛЕСОК: ШП РЕАКИЯ
ХОЗЯЙСТВЕННАЯ КАТЕГОРИЯ: ОТА, УЧ-КИ ЛЕСА ДО 100 ГА

14 0,6 8Б2С 1 14 Б 45 14 16 5 3 РТ
2 СЗ

ПОДЛЕСОК: ШП РЕАКИЯ
ХОЗЯЙСТВЕННАЯ КАТЕГОРИЯ: ОТА, УЧ-КИ ЛЕСА ДО 100 ГА

15 1,9 10Б+С 1 14 Б 45 14 16 5 3 РТ
2 СЗ

ПОДЛЕСОК: ШП РЕАКИЯ
ХОЗЯЙСТВЕННАЯ КАТЕГОРИЯ: ОТА, УЧ-КИ ЛЕСА ДО 100 ГА

16 3,4 10Б 1 14 Б 45 14 20 5 3 РТ
2 СЗ

ПОДЛЕСОК: ШП РЕАКИЯ
ХОЗЯЙСТВЕННАЯ КАТЕГОРИЯ: ОТА, УЧ-КИ ЛЕСА ДО 100 ГА

ИТОГО ПО КВАРТАЛУ

149

В ТОМ ЧИСЛЕ ПО СОСТАВЛЯЮЩИМ ПОРОДАМ



КОПИЯ ВЕРНА
[Signature]

Т. ул 9 кл 45

Л-ВО: КОЛХОЗ ИМ. ЛЕНИНА

КАТЕГОРИЯ ЛЕСОВ: НЕРЕСТОВООХРАННЫЕ ПО

=====
 :Н В:ПЛО- : СОСТАВ :Я:В Я:Э Л : В : В :А :КГ:Б : ТИП :П :ЗАПАС
 :О Н:ШААБ : ПОДРОСТ :Р:Ы Р:Л Е : О : Ы :И :ЛР:О :ЛЕСА :О :ЛЕСА
 :М А: : ПОДЛЕСОК :У:С У:Е С : З : С :А : :Н : :Л :-- --
 :Е Е: В : ПОКРОВ, ПОЧВА :С:О С:М А : Р : О :М :ВВ:И : ТИП :Н :НА:ОБ
 :Р Л: : РЕЛЬЕФ : :Т А:Е : А : Т :Е :ОО:Т :УСЛ. :О : :Н
 :А: ГА : ОСОБЕННОСТИ : :А :Н : С : А :Т :ЗЗ:Е :МЕСТО:Т :ГА:ВЫ
 : : : ВЫДЕЛА : : :Т : Т : :Р :РР:Т :ПР. :А : :
 =====

1 5,5 8С2Б 1 9 С 30 9 10 2 3 РТ 06 8
 1 СЗ

ХОЗЯЯСТВЕННАЯ КАТЕГОРИЯ: БЕРЕГОЗАЩ. ПОЛ. ШИР. 300М

2 9,3 10С+0С 1 17 С 70 17 20 4 3 РТ 05 16
 2 СЗ

ХОЗЯЯСТВЕННАЯ КАТЕГОРИЯ: БЕРЕГОЗАЩ. ПОЛ. ШИР. 300М

3 5,2 8С1Б10С 1 12 С 40 12 14 2 3 РТ 07 14
 1 СЗ

ХОЗЯЯСТВЕННАЯ КАТЕГОРИЯ: БЕРЕГОЗАЩ. ПОЛ. ШИР. 300М

4 33 10С 1 18 С 70 18 20 4 3 РТ 06 20
 2 СЗ

ХОЗЯЯСТВЕННАЯ КАТЕГОРИЯ: БЕРЕГОЗАЩ. ПОЛ. ШИР. 300М

5 23 8С2Б 1 18 С 90 19 28 5 3 РТ 05 16
 Б 45 16 20 3 СЗ

ПОДРОСТ: 10С ВОЗРАСТ 5 ЛЕТ. Н= 1,0 М. 10,0 ТЫС. Ш
 ПОДЛЕСОК: ШП РЕАКЦИЯ
 ХОЗЯЯСТВЕННАЯ КАТЕГОРИЯ: БЕРЕГОЗАЩ. ПОЛ. ШИР. 300М

6 30 10С 1 18 С 70 18 20 4 3 РТ 06 20
 2 СЗ

ПОДРОСТ: 10С ВОЗРАСТ 5 ЛЕТ. Н= 1,0 М. 6,0 ТЫС. Ш
 ПОДЛЕСОК: ШП РЕАКЦИЯ
 ХОЗЯЯСТВЕННАЯ КАТЕГОРИЯ: ОТА, УЧ-КИ ЛЕСА ДО 100ГА

7 19 9С1Б 1 17 С 70 17 28 4 3 РТ 04 13
 2 СЗ

ПОДРОСТ: 10С ВОЗРАСТ 10 ЛЕТ. Н= 2,0 М. 7,0 ТЫС. Ш
 ПОДЛЕСОК: ШП СРЕДНЕЯ ГУСТОТЫ
 ХОЗЯЯСТВЕННАЯ КАТЕГОРИЯ: ОТА, УЧ-КИ ЛЕСА ДО 100ГА

8 3,7 10С 1 17 С 70 17 28 4 3 РТ 06 19
 2 СЗ

ПОДРОСТ: 10С ВОЗРАСТ 10 ЛЕТ. Н= 2,0 М. 3,0 ТЫС. Ш
 ПОДЛЕСОК: ШП РЕАКЦИЯ
 ХОЗЯЯСТВЕННАЯ КАТЕГОРИЯ: БЕРЕГОЗАЩ. ПОЛ. ШИР. 300М

9 1,0 9Б1С 1 16 Б 70 16 20 3 3 РТ 06 11
 С

ПОДЛЕСОК: ШП ВОЗРАСТ 10 ЛЕТ. Н= 2,0 М. РЕАКЦИЯ
 ХОЗЯЯСТВЕННАЯ КАТЕГОРИЯ: ОТА, УЧ-КИ ЛЕСА ДО 100ГА



КОПИЯ ВЕРНА
[Handwritten signature]

УТВЕРЖДАЮ:

Начальник ТО министерства лесного
комплекса Иркутской области
по Черемховскому лесничеству

Костюнин И.С.

« 23 » 05 2017 г.



Акт № 2 -29/17

несоответствия данных государственного лесного реестра натурному обследованию

г.Черемхово

(населенный пункт)

22.05.2017г.

(дата)

Шалашова И.А. – главный специалист-эксперт ТО по Черемховскому лесничеству,
(Ф.И.О., должности и наименования организаций лиц, проводивших обследование)

Невидимов А.В.– старший специалист 1 разряда ТО по Черемховскому лесничеству,

Юринский А.О. - мастер участка ТО по Черемховскому лесничеству

провели натурное обследование лесного участка, в целях:

уточнения таксационных характеристик насаждения данным государственного
реестра

При обследовании уточнены данные лесного реестра и установлено:

1. Участок расположен в лесах Черемховского лесничества,

участковое лесничество Голуметское Тех.участок № 9

в квартале № 45 выдел 4,6,8

Субъект Российской Федерации Иркутская область

Муниципальный район Черемховский

1. Подразделение лесов по целевому назначению защитные леса

2. Категория защитных лесов нерестоохранные полосы

3. Общая площадь участка 53,2 га,

в том числе:

лесных земель 53,2 га

из них: покрытых лесной растительностью 53,2 га

не покрытых лесом _____ га

в том числе несомкнувшихся лесных культур _____ га

нелесных земель _____ га

из них: пашни _____ га

сенокосов _____ га

пастбищ _____ га

вод _____ га

прочих земель _____ га.

4. Таксационное описание по материалам государственного лесного реестра:

| Наименование лесничества | № квартала | № выдела | Площадь, га | Состав насаждения | Класс возраста ----- возраст, лет | Бонитет | Полнота | Общий запас древесины, куб. м |
|---|--------------------------------------|----------|-------------|-------------------|---|---------|---------|-------------------------------|
| Голуметское участковое лесничество Тех.участок № 9 | 45 | 4 | 21,6 | 10С | 4/70 | 3 | 0,6 | 4320 |
| | | 6 | 29,4 | 10С | 4/70 | 3 | 0,6 | 5880 |
| | Подрост:10С; 5лет; Н-1м; 6,0 т.шт/га | | | | | | | |
| | | 8 | 2,2 | 10С | 4/70 | 3 | 0,6 | 418 |
| Подрост: 10С; 10лет; Н-2м; 3,0т.шт/га | | | | | | | | |
| Итого | | | 53,2 | | | | | 10618 |

5. Таксационное описание по результатам обследования

| Наименование лесничества | № квартала | № выдела | Площадь, га | Состав насаждения | Класс возраста ----- возраст, лет | Бонитет | Полнота | Общий запас древесины, куб. м |
|---|--------------------------------------|----------|-------------|-------------------|---|---------|---------|-------------------------------|
| Голуметское участковое лесничество Тех.участок № 9 | 45 | 4 | 21,6 | 7СЗБ | 7/140 | 3 | 0,6 | 5400 |
| | | 6 | 29,4 | 7СЗБ | 7/140 | 3 | 0,6 | 7350 |
| | Подрост:10С; 5лет; Н-1м; 6,0 т.шт/га | | | | | | | |
| | | 8 | 2,2 | 7СЗБ | 7/140 | 3 | 0,5 | 440 |
| Подрост: 10С; 10лет; Н-2м; 3,0т.шт/га | | | | | | | | |
| Итого | | | 53,2 | | | | | 13190 |

6. Участок _____ имеет _____ особо защитное значение, выражающееся в
(имеет или не имеет)

следующем: в.4,8 – берегозащитные полосы шириной 300м

в.6 - небольшие участки лесов, расположенные среди безлесных пространств

7. Лесохозяйственные особенности участка Ослабленное насаждение

8. При составлении акта сделаны следующие замечания и предложения

Рекомендуется назначение санитарных рубок

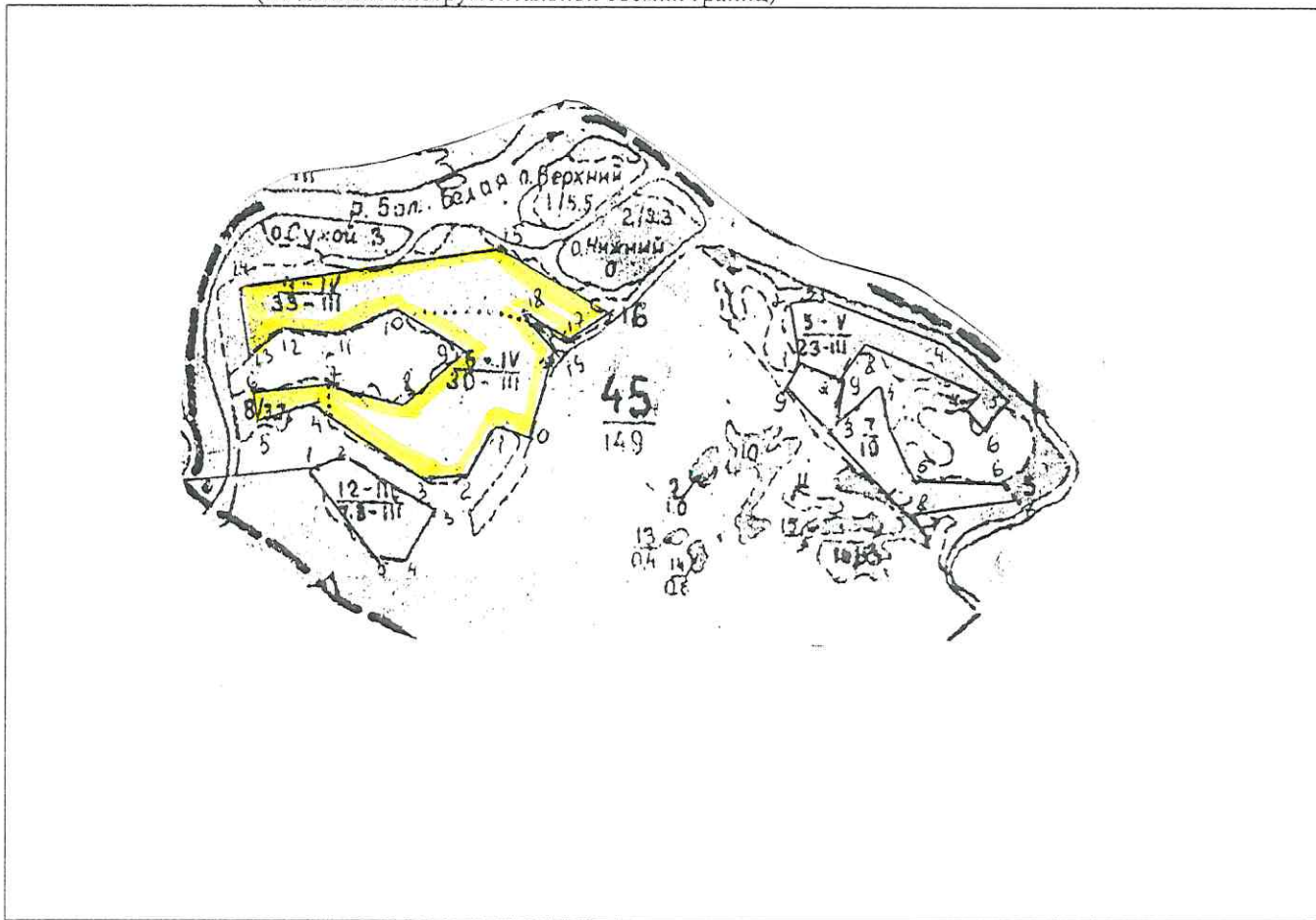
Лица, проводившие обследование:

Главный специалист-эксперт _____ Шалашова И.А.

Старший специалист 1 разряда _____ Невидимов А.В.

Мастер участка _____ Юринский А.О.

Чертеж лесного участка
(по данным инструментальной съемки границ)



Масштаб: 1: 25000

Данные инструментальной съемки
участка

Площадь участка: 53.2 га

| №№ точек | Румбы линий | Длина линий, м | №№ точек | Румбы линий | Длина линий, м |
|-------------|----------------|-------------------|----------|----------------|-------------------|
| Т.0 | Кв. столб | | 10-11 | ЮЗ-67 | 225 |
| Гео. данные | | | 11-12 | СЗ-83 | 175 |
| 0-1 | СЗ-70 | 125 | 12-13 | ЮЗ-55 | 150 |
| 1-2 | ЮЗ-28 | 200 | 13-14 | СЗ-7 | 225 |
| 2-3 | ЮЗ-88 | 125 | 14-15 | СВ-81 | 875 |
| 3-4 | СЗ-55 | 475 | 15-16 | ЮВ-59 | 450 |
| 4-5 | ЮЗ-73 | 225 | 16-17 | ЮЗ-56 | 175 |
| 5-6 | СЗ-7 | 100 | 17-18 | СЗ-56 | 175 |
| 6-7 | СВ-72 | 250 | 18-19 | ЮВ-39 | 175 |
| 7-8 | ЮВ-79 | 250 | 19-0 | ЮЗ-16 | 300 |
| 8-9 | СВ-49 | 275 | | | |
| 9-10 | СЗ-56 | 250 | | | |

Подписи:

Главный специалист-эксперт

Шалашова И.А.

Старший специалист I разряда

Невидимов А.В.

Мастер участка

Юринский А.О.



Ведомость проверки точности таксации выделов круговыми реласкопическими площадками

по Черемховскому лесничеству

Тех. участок № 9 квартал 45 выдел 6 площадь выдела 29,4 га.

| Голуметское участковое лесничество | | Число деревьев на круговых реласкопических площадках, шт. | | | | | | | | | | | Среднее к-во деревьев на 1 площ. | | Плотность | | Запас на 1 га кбм | | %выхода дел. др | Кл. товар | Состав | | |
|------------------------------------|---------------|---|-----------------|----|----|----|----|----|----|----|----|----|----------------------------------|-------|-----------|--------------------|-------------------|------|-----------------|-----------|--------|---|----|
| Модельные деревья | По ро да | Кате-гория тех. годн. | Номера площадок | | | | | | | | | | | Итого | | по техн. ка-тегор. | общий | | | | | | |
| поро да | воз-раст, лет | Н, м | Д, см | 1 | 2 | 3 | 4 | 5 | 6 | 7 | 8 | 9 | 10 | 11 | 12 | | | | | | | | |
| С | 140 | 25 | 36 | 16 | 14 | 12 | 17 | 12 | 15 | 11 | 14 | 12 | 15 | 14 | 16 | 168 | 14 | 0,33 | 162 | 172 | 94 | 1 | 7С |
| | | | | 1 | 2 | 2 | 1 | 2 | - | - | 1 | - | 1 | 1 | 1 | 12 | 1 | 0,02 | 10 | | | | |
| Б | 80 | 22 | 24 | 3 | 4 | 4 | 6 | 5 | 6 | 4 | 3 | 3 | 4 | 3 | 3 | 48 | 4 | 0,14 | 38 | 76 | 50 | 3 | 3Б |
| | | | | 6 | 4 | 3 | 5 | 4 | 3 | 3 | 6 | 4 | 3 | 4 | 3 | 48 | 4 | 0,14 | 38 | | | | |
| | | | | | | | | | | | | | | | | | | | | | | | |
| | | | | | | | | | | | | | | | | | | | | | | | |
| | | | | | | | | | | | | | | | | | | | | | | | |
| | | | | | | | | | | | | | | | | | | | | | | | |
| | | | | | | | | | | | | | | | | | | | | | | | |
| | | | | | | | | | | | | | | | | | | | | | | | |
| | | | | | | | | | | | | | | | | | | | | | | | |
| | | | | | | | | | | | | | | | | | | | | | | | |
| | | | | | | | | | | | | | | | | | | | | | | | |
| | | | | | | | | | | | | | | | | | | | | | | | |
| | | | | | | | | | | | | | | | | | | | | | | | |
| | | | | | | | | | | | | | | | | | | | | | | | |
| | | | | | | | | | | | | | | | | | | | | | | | |
| | | | | | | | | | | | | | | | | | | | | | | | |
| | | | | | | | | | | | | | | | | | | | | | | | |
| | | | | | | | | | | | | | | | | | | | | | | | |
| | | | | | | | | | | | | | | | | | | | | | | | |
| | | | | | | | | | | | | | | | | | | | | | | | |
| | | | | | | | | | | | | | | | | | | | | | | | |
| | | | | | | | | | | | | | | | | | | | | | | | |
| | | | | | | | | | | | | | | | | | | | | | | | |
| | | | | | | | | | | | | | | | | | | | | | | | |
| | | | | | | | | | | | | | | | | | | | | | | | |
| | | | | | | | | | | | | | | | | | | | | | | | |
| | | | | | | | | | | | | | | | | | | | | | | | |
| | | | | | | | | | | | | | | | | | | | | | | | |
| | | | | | | | | | | | | | | | | | | | | | | | |
| | | | | | | | | | | | | | | | | | | | | | | | |
| | | | | | | | | | | | | | | | | | | | | | | | |
| | | | | | | | | | | | | | | | | | | | | | | | |
| | | | | | | | | | | | | | | | | | | | | | | | |
| | | | | | | | | | | | | | | | | | | | | | | | |
| | | | | | | | | | | | | | | | | | | | | | | | |
| | | | | | | | | | | | | | | | | | | | | | | | |
| | | | | | | | | | | | | | | | | | | | | | | | |
| | | | | | | | | | | | | | | | | | | | | | | | |
| | | | | | | | | | | | | | | | | | | | | | | | |
| | | | | | | | | | | | | | | | | | | | | | | | |
| | | | | | | | | | | | | | | | | | | | | | | | |
| | | | | | | | | | | | | | | | | | | | | | | | |
| | | | | | | | | | | | | | | | | | | | | | | | |
| | | | | | | | | | | | | | | | | | | | | | | | |
| | | | | | | | | | | | | | | | | | | | | | | | |
| | | | | | | | | | | | | | | | | | | | | | | | |
| | | | | | | | | | | | | | | | | | | | | | | | |
| | | | | | | | | | | | | | | | | | | | | | | | |
| | | | | | | | | | | | | | | | | | | | | | | | |
| | | | | | | | | | | | | | | | | | | | | | | | |
| | | | | | | | | | | | | | | | | | | | | | | | |
| | | | | | | | | | | | | | | | | | | | | | | | |
| | | | | | | | | | | | | | | | | | | | | | | | |
| | | | | | | | | | | | | | | | | | | | | | | | |
| | | | | | | | | | | | | | | | | | | | | | | | |
| | | | | | | | | | | | | | | | | | | | | | | | |
| | | | | | | | | | | | | | | | | | | | | | | | |
| | | | | | | | | | | | | | | | | | | | | | | | |
| | | | | | | | | | | | | | | | | | | | | | | | |
| | | | | | | | | | | | | | | | | | | | | | | | |
| | | | | | | | | | | | | | | | | | | | | | | | |
| | | | | | | | | | | | | | | | | | | | | | | | |
| | | | | | | | | | | | | | | | | | | | | | | | |
| | | | | | | | | | | | | | | | | | | | | | | | |
| | | | | | | | | | | | | | | | | | | | | | | | |
| | | | | | | | | | | | | | | | | | | | | | | | |
| | | | | | | | | | | | | | | | | | | | | | | | |
| | | | | | | | | | | | | | | | | | | | | | | | |
| | | | | | | | | | | | | | | | | | | | | | | | |
| | | | | | | | | | | | | | | | | | | | | | | | |
| | | | | | | | | | | | | | | | | | | | | | | | |
| | | | | | | | | | | | | | | | | | | | | | | | |
| | | | | | | | | | | | | | | | | | | | | | | | |
| | | | | | | | | | | | | | | | | | | | | | | | |
| | | | | | | | | | | | | | | | | | | | | | | | |
| | | | | | | | | | | | | | | | | | | | | | | | |
| | | | | | | | | | | | | | | | | | | | | | | | |
| | | | | | | | | | | | | | | | | | | | | | | | |
| | | | | | | | | | | | | | | | | | | | | | | | |
| | | | | | | | | | | | | | | | | | | | | | | | |
| | | | | | | | | | | | | | | | | | | | | | | | |
| | | | | | | | | | | | | | | | | | | | | | | | |
| | | | | | | | | | | | | | | | | | | | | | | | |
| | | | | | | | | | | | | | | | | | | | | | | | |
| | | | | | | | | | | | | | | | | | | | | | | | |
| | | | | | | | | | | | | | | | | | | | | | | | |
| | | | | | | | | | | | | | | | | | | | | | | | |
| | | | | | | | | | | | | | | | | | | | | | | | |
| | | | | | | | | | | | | | | | | | | | | | | | |
| | | | | | | | | | | | | | | | | | | | | | | | |

Ведомость проверки точности таксации выделов круговыми реласкопическими площадками по Черемховскому лесничеству

Голуметское участковое лесничество Тех. участок № 9 квартал 45 выдел 4 площадь выдела 21,6 га.

| порода | возраст, лет | Н, м | Д, см | По рода | Категория тех. годн. | Число деревьев на круговых реласкопических площадках, шт. | | | | | | | | | | | | Итого | Среднее к-во деревьев на 1 площ. | полнота | Запас на 1 га км | | %выхода дел. др | Кл. товар | Состав |
|--------|--------------|------|-------|--------------|----------------------|---|----|----|----|----|----|----|----|----|----|----|-----|-------|----------------------------------|---------|------------------|-------|-----------------|-----------|--------|
| | | | | | | 1 | 2 | 3 | 4 | 5 | 6 | 7 | 8 | 9 | 10 | 11 | 12 | | | | по техн. катег. | общий | | | |
| С | 140 | 25 | 36 | С | делов. | 15 | 14 | 17 | 12 | 13 | 14 | 15 | 17 | 14 | 12 | 11 | 154 | 14 | 0,33 | 162 | 172 | 94 | 1 | 7С | |
| | | | | | | 2 | 1 | 1 | 2 | 1 | - | 1 | 1 | 1 | 1 | 1 | 1 | 11 | 1 | 0,02 | 10 | | | | |
| Б | 80 | 22 | 24 | Б | делов. | 7 | 6 | 6 | 5 | 4 | 7 | 7 | 4 | 6 | 7 | 7 | 66 | 6 | 0,21 | 57 | 76 | 75 | 1 | 3Б | |
| | | | | | | 1 | 2 | 3 | 3 | 1 | 1 | 2 | 2 | 2 | 2 | 3 | 2 | 22 | 2 | 0,07 | 19 | | | | |
| | | | | | делов. | | | | | | | | | | | | | | | | | | | | |
| | | | | | дров. | | | | | | | | | | | | | | | | | | | | |
| | | | | | дров. | | | | | | | | | | | | | | | | | | | | |
| | | | | | дров. | | | | | | | | | | | | | | | | | | | | |
| | | | | Итого | | 22 | 20 | 23 | 17 | 17 | 21 | 22 | 21 | 20 | 19 | 18 | 220 | 20 | 0,63 | 219 | 248 | | | 7С3Б | |
| | | | | | дров. | 3 | 3 | 4 | 5 | 2 | 1 | 2 | 3 | 3 | 4 | 3 | 33 | 3 | | 29 | | | | | |

Главный специалист-эксперт Шалашова И.А.

(должность, подпись, печать, Ф.И.О.)

Старший специалист I разряда Невидимов А.В.

(должность, подпись, печать, Ф.И.О.)

Мастер леса Юринский А.О.

(должность, подпись, печать, Ф.И.О.)

УТВЕРЖДАЮ:

Начальник ТО министерства лесного
комплекса Иркутской области
по Черемховскому лесничеству

Костюнин И.С.

« 23 » 05 2017 г.

М.П.



Акт № 8-29/17

несоответствия данных государственного лесного реестра натурному обследованию

г.Черемхово

(населенный пункт)

22.05.2017г.

(дата)

Шалашова И.А. – главный специалист-эксперт ТО по Черемховскому лесничеству,
(Ф.И.О., должности и наименования организаций лиц, проводивших обследование)

Невидимов А.В. – старший специалист 1 разряда ТО по Черемховскому лесничеству,

Юринский А.О. – мастер участка ТО по Черемховскому лесничеству

провели натурное обследование лесного участка, в целях:

уточнения таксационных характеристик насаждения данным государственного реестра

При обследовании уточнены данные лесного реестра и установлено:

1. Участок расположен в лесах Черемховского лесничества,

участковое лесничество Голуметское Тех.участок № 9

в квартале № 45 выдел 7

Субъект Российской Федерации Иркутская область

Муниципальный район Черемховский

1. Подразделение лесов по целевому назначению защитные леса

2. Категория защитных лесов нерестоохранные полосы

3. Общая площадь участка 9,4 га,

в том числе:

лесных земель 9,4 га

из них: покрытых лесной растительностью 9,4 га

не покрытых лесом _____ га

в том числе несомкнувшихся лесных культур _____ га

нелесных земель _____ га

из них: пашни _____ га

сенокосов _____ га

пастбищ _____ га

вод _____ га

прочих земель _____ га.

4. Таксационное описание по материалам государственного лесного реестра:

| Наименование лесничества | № квартала | № выдела | Площадь, га | Состав насаждения | Класс возраста ----- возраст, лет | Бонитет | Полнота | Общий запас древесины, куб. м |
|---|------------|----------|-------------|-------------------|---|---------|---------|-------------------------------|
| Голуметское участковое лесничество Тех.участок № 9 | 45 | 7 | 9,4 | 9С1Б | 4/70 | 3 | 0,4 | 1222 |
| | | | | | | | | |
| | | | | | | | | |
| Итого | | | 9,4 | | | | | 1222 |
| Подрост: 10С, 10лет, Н-2м, 7,0 т.шт/га | | | | | | | | |

5. Таксационное описание по результатам обследования

| Наименование лесничества | № квартала | № выдела | Площадь, га | Состав насаждения | Класс возраста ----- возраст, лет | Бонитет | Полнота | Общий запас древесины, куб. м |
|---|------------|----------|-------------|-------------------|---|---------|---------|-------------------------------|
| Голуметское участковое лесничество Тех.участок № 9 | 45 | 7 | 9,4 | 9С1Б | 7/140 | 3 | 0,5 | 2256 |
| | | | | | | | | |
| | | | | | | | | |
| Итого | | | 9,4 | | | | | 2256 |
| Подрост: 10С, 10лет, Н-2м, 7,0 т.шт/га | | | | | | | | |

6. Участок _____ имеет _____ особо защитное значение, выражающееся в следующем:
(имеет или не имеет)

7. Лесохозяйственные особенности участка Ослабленное насаждение

8. При составлении акта сделаны следующие замечания и предложения
Рекомендуется назначение санитарных рубок

Лица, проводившие обследование:

Главный специалист-эксперт _____ Шалашова И.А.
Старший специалист 1 разряда _____ Невидимов А.В.
Мастер участка _____ Юринский А.О.

Чертеж лесного участка
(по данным инструментальной съемки границ)



Масштаб: 1: 25000

Площадь участка: 9,4 га

Данные инструментальной съемки
участка

| №№ точек | Румбы линий | Длина линий, м |
|-------------|----------------|-------------------|
| 0-1 | т. I кв. столб | |
| Гео. данные | | |
| 1-2 | ЮВ-62 | 175 |
| 2-3 | ЮЗ-10 | 125 |
| 3-4 | СВ-49 | 175 |
| 4-5 | ЮВ-20 | 300 |
| 5-6 | ЮВ-87 | 325 |
| 6-7 | ЮВ-34 | 75 |
| 7-8 | ЮЗ-80 | 350 |
| 8-9 | СЗ-42 | 600 |
| 9-1 | СВ-12 | 60 |

Подписи:

Главный специалист-эксперт

Старший специалист I разряда

Мастер участка



Шалашова И.А.

Невидимов А.В.

Юринский А.О.

УТВЕРЖДАЮ:

Начальник ТО министерства лесного
комплекса Иркутской области
по Черемховскому лесничеству

Костюнин И.С.

« 23 » 05 2017 г.

М.П.

Акт № 11 -29/17

несоответствия данных государственного лесного реестра натурному обследованию

г. Черемхово

(населенный пункт)

22.05.2017г.

(дата)

Шалашова И.А. – главный специалист-эксперт ТО по Черемховскому лесничеству,
(Ф.И.О., должности и наименования организаций лиц, проводивших обследование)

Невидимов А.В. – старший специалист 1 разряда ТО по Черемховскому лесничеству,

Юринский А.О. – мастер участка ТО по Черемховскому лесничеству

провели натурное обследование лесного участка, в целях:

уточнения таксационных характеристик насаждения данным государственного
реестра

При обследовании уточнены данные лесного реестра и установлено:

1. Участок расположен в лесах Черемховского лесничества,

участковое лесничество Голуметское Тех.участок № 9

в квартале № 45 выдел 12

Субъект Российской Федерации Иркутская область

Муниципальный район Черемховский

1. Подразделение лесов по целевому назначению защитные леса

2. Категория защитных лесов нерестоохранные полосы

3. Общая площадь участка 7,4 га,

в том числе:

лесных земель 7,4 га

из них: покрытых лесной растительностью 7,4 га

не покрытых лесом _____ га

в том числе несомкнувшихся лесных культур _____ га

нелесных земель _____ га

из них: пашни _____ га

сенокосов _____ га

пастбищ _____ га

вод _____ га

прочих земель _____ га.

4. Таксационное описание по материалам государственного лесного реестра:

| Наименование лесничества | № квартала | № выдела | Площадь, га | Состав насаждения | Класс возраста ----- возраст, лет | Бонитет | Полнота | Общий запас древесины, куб. м |
|---|------------|----------|-------------|-------------------|---|---------|---------|-------------------------------|
| Голуметское участковое лесничество Тех.участок № 9 | 45 | 12 | 7,4 | 10С | 3/50 | 3 | 0,8 | 1332 |
| | | | | | | | | |
| | | | | | | | | |
| Итого | | | 7,4 | | | | | 1332 |

5. Таксационное описание по результатам обследования

| Наименование лесничества | № квартала | № выдела | Площадь, га | Состав насаждения | Класс возраста ----- возраст, лет | Бонитет | Полнота | Общий запас древесины, куб. м |
|---|------------|----------|-------------|-------------------|---|---------|---------|-------------------------------|
| Голуметское участковое лесничество Тех.участок № 9 | 45 | 12 | 7,4 | 8С2Б | 7/140 | 3 | 0,6 | 1850 |
| | | | | | | | | |
| | | | | | | | | |
| Итого | | | 7,4 | | | | | 1850 |

6. Участок _____ имеет _____ особо защитное значение, выражающееся в следующем:
(имеет или не имеет)

небольшие участки лесов, расположенные среди безлесных пространств

7. Лесохозяйственные особенности участка Ослабленное насаждение

8. При составлении акта сделаны следующие замечания и предложения
Рекомендуется назначение санитарных рубок

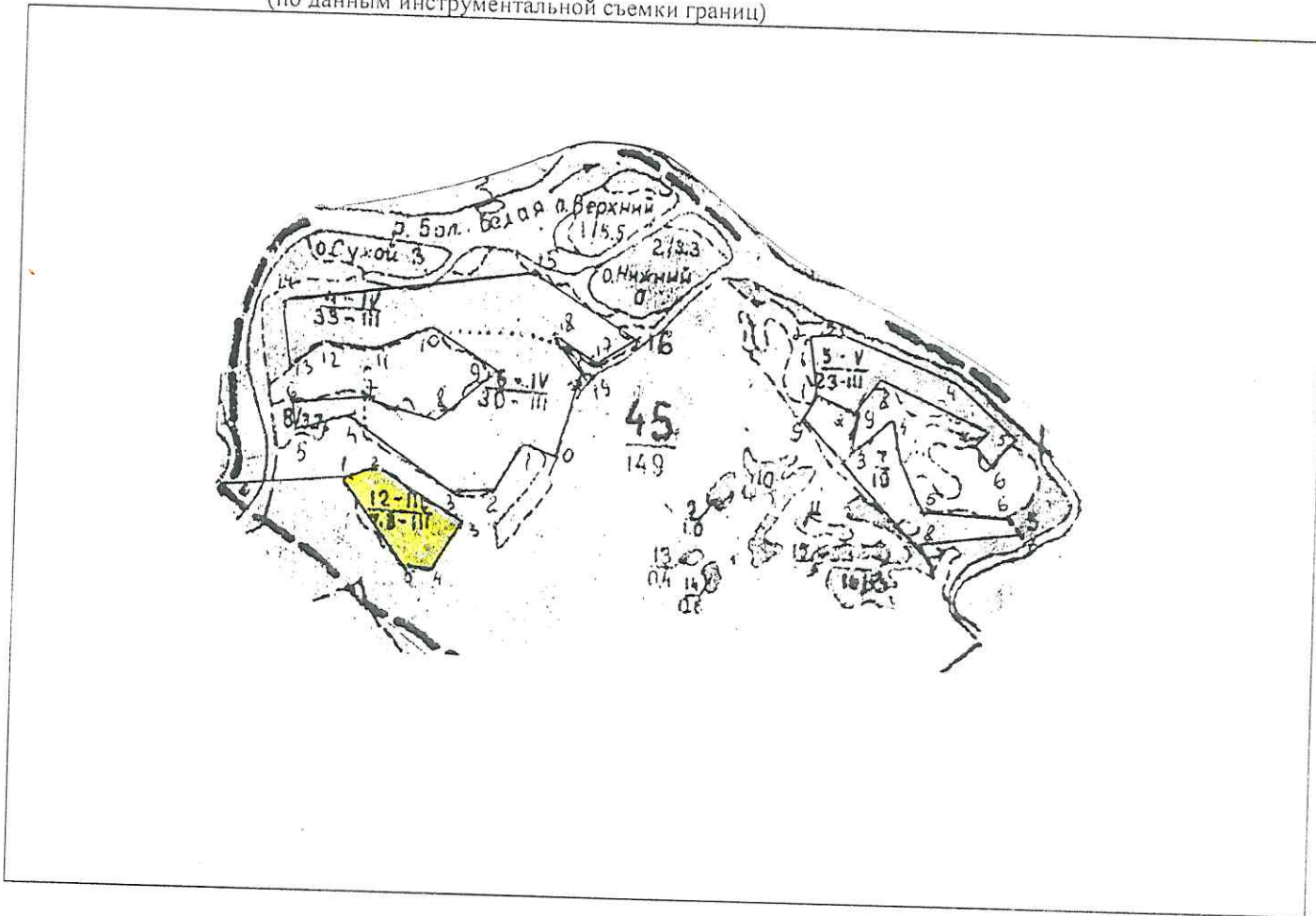
Лица, проводившие обследование:

Главный специалист-эксперт _____ Шалашова И.А.

Старший специалист 1 разряда _____ Невидимов А.В.

Мастер участка _____ Юринский А.О.

Чертеж лесного участка
(по данным инструментальной съемки границ)



Масштаб: 1: 25000

Площадь участка: 7,4 га

Данные инструментальной съемки участка

| №№ точек | Румбы линий | Длина линий, м |
|-------------|-------------|----------------|
| 0-1 | СВ-83 | 450 |
| Гео. данные | | |
| 1-2 | СВ-66 | 125 |
| 2-3 | ЮВ-59 | 350 |
| 3-4 | ЮЗ-29 | 200 |
| 4-5 | СЗ-85 | 100 |
| 5-1 | СЗ-36 | 365 |
| | | |
| | | |
| | | |
| | | |

Подписи:

Главный специалист-эксперт _____

Старший специалист I разряда _____

Мастер участка _____



Шалашова И.А. _____

Невидимов А.В. _____

Юринский А.О. _____

Ведомость проверки точности таксации выделов круговыми реласкопическими площадками
по Черемховскому лесничеству

Голуметское участковое лесничество Тех. участок № 9 квартал 45 выдел 12 площадь выдела 7,4 га.

| порода | возраст, лет | Н, м | Д, см | По рода | Категория тех. годн. | Число деревьев на круговых реласкопических площадках, шт. | | | | | | | | | | | | Итого | Среднее к-во деревьев на 1 площ. | полнота | Запас на 1 га км | | %выхода дел. др | Кл. товар | Состав |
|--------|--------------|------|-------|--------------|----------------------|---|----|----|----|----|----|----|----|----|----|-----|-----|-------|----------------------------------|---------|------------------|-------|-----------------|-----------|--------|
| | | | | | | 1 | 2 | 3 | 4 | 5 | 6 | 7 | 8 | 9 | 10 | 11 | 12 | | | | по техн. катег. | общий | | | |
| С | 140 | 25 | 36 | С | делов. | 16 | 18 | 15 | 17 | 14 | 16 | 18 | 13 | 17 | 16 | 160 | 16 | 0,38 | 186 | 196 | 95 | 1 | 8С | | |
| | | | | | | 1 | 1 | 1 | - | 2 | 2 | 1 | 1 | 1 | 1 | 1 | 10 | 1 | 0,02 | 10 | | | | | |
| Б | 80 | 22 | 24 | Б | делов. | 2 | 3 | 4 | 5 | 1 | 1 | 4 | 5 | 3 | 2 | 30 | 3 | 0,11 | 30 | 52 | 58 | 2 | 2Б | | |
| | | | | | | 3 | 3 | 2 | 2 | 1 | 2 | 2 | 3 | 1 | 2 | 2 | 21 | 2,1 | 0,08 | 22 | | | | | |
| | | | | | делов. | | | | | | | | | | | | | | | | | | | | |
| | | | | | дров. | | | | | | | | | | | | | | | | | | | | |
| | | | | | делов. | | | | | | | | | | | | | | | | | | | | |
| | | | | | дров. | | | | | | | | | | | | | | | | | | | | |
| | | | | Итого | | 18 | 21 | 19 | 22 | 15 | 17 | 22 | 18 | 20 | 18 | 190 | 19 | 0,59 | 216 | 248 | | | 8С2Б | | |
| | | | | | дров. | 4 | 4 | 3 | 2 | 3 | 4 | 3 | 3 | 2 | 3 | 31 | 3,1 | | 32 | | | | | | |

Главный специалист-эксперт  Шалашова И.А.

(должность, подпись, печать, Ф.И.О.)

Старший специалист I разряда  Невидимов А.В.

(должность, подпись, печать, Ф.И.О.)

Мастер леса  Юринский А.О.

(должность, подпись, печать, Ф.И.О.)

УТВЕРЖДАЮ:

Начальник ТО министерства лесного
комплекса Иркутской области
по Черемховскому лесничеству
Костюнин И.С.

« 23 » 05 2017 г.

М.П.

Акт № 12-29/17

несоответствия данных государственного лесного реестра натурному обследованию

г.Черемхово

(населенный пункт)

22.05.2017г.

(дата)

Шалашова И.А. – главный специалист-эксперт ТО по Черемховскому лесничеству,
(Ф.И.О., должности и наименования организаций лиц, проводивших обследование)

Невидимов А.В. – старший специалист 1 разряда ТО по Черемховскому лесничеству,

Юринский А.О. – мастер участка ТО по Черемховскому лесничеству

провели натурное обследование лесного участка, в целях:

уточнения таксационных характеристик насаждения данным государственного
реестра

При обследовании уточнены данные лесного реестра и установлено:

1. Участок расположен в лесах Черемховского лесничества,

участковое лесничество Голуметское Тех.участок № 9

в квартале № 45 выдел 5

Субъект Российской Федерации Иркутская область

Муниципальный район Черемховский

1. Подразделение лесов по целевому назначению защитные леса

2. Категория защитных лесов нерестоохранные полосы

3. Общая площадь участка 8,0 га,

в том числе:

лесных земель 8,0 га

из них: покрытых лесной растительностью 8,0 га

не покрытых лесом _____ га

в том числе несомкнувшихся лесных культур _____ га

нелесных земель _____ га

из них: пашни _____ га

сенокосов _____ га

пастбищ _____ га

вод _____ га

прочих земель _____ га.

4. Таксационное описание по материалам государственного лесного реестра:

| Наименование лесничества | № квартала | № выдела | Площадь, га | Состав насаждения | Класс возраста ----- возраст, лет | Бонитет | Полнота | Общий запас древесины, куб. м |
|---|------------|----------|-------------|-------------------|---|---------|---------|-------------------------------|
| Голуметское участковое лесничество Тех.участок № 9 | 45 | 5 | 8,0 | 8С2Б | 5/90 | 3 | 0,5 | 1280 |
| | | | | | | | | |
| | | | | | | | | |
| Итого | | | 8,0 | | | | | 1280 |
| Подрост: 10С, 5лет, Н-1м, 10,0 т.шт/га | | | | | | | | |

5. Таксационное описание по результатам обследования

| Наименование лесничества | № квартала | № выдела | Площадь, га | Состав насаждения | Класс возраста ----- возраст, лет | Бонитет | Полнота | Общий запас древесины, куб. м |
|---|------------|----------|-------------|-------------------|---|---------|---------|-------------------------------|
| Голуметское участковое лесничество Тех.участок № 9 | 45 | 5 | 8,0 | 8С2Б | 7/140 | 3 | 0,6 | 2000 |
| | | | | | | | | |
| | | | | | | | | |
| Итого | | | 8,0 | | | | | 2000 |
| Подрост: 10С, 5лет, Н-1м, 10,0 т.шт/га | | | | | | | | |

6. Участок _____ имеет _____ особо защитное значение, выражающееся в следующем:
(имеет или не имеет)

берегозащитные полосы шириной 300м

7. Лесохозяйственные особенности участка Ослабленное насаждение

8. При составлении акта сделаны следующие замечания и предложения
Рекомендуется назначение санитарных рубок

Лица, проводившие обследование:

Главный специалист-эксперт _____ Шалашова И.А.

Старший специалист 1 разряда _____ Невидимов А.В.

Мастер участка _____ Юринский А.О.

Чертеж лесного участка
(по данным инструментальной съемки границ)



Масштаб: 1: 25000

Площадь участка: 8,0 га

Данные инструментальной съемки
участка

| №№ точек | Румбы линий | Длина линий, м |
|-------------|----------------|-------------------|
| 0-1 | т.1 кв. столб | |
| Гео. данные | | |
| 1-2 | СЗ-8 | 175 |
| 2-3 | СВ-85 | 100 |
| 3-4 | ЮВ-70 | 450 |
| 4-5 | ЮВ-48 | 250 |
| 5-6 | ЮЗ-39 | 125 |
| 6-7 | СЗ-40 | 100 |
| 7-8 | СВ-40 | 75 |
| 8-9 | СЗ-65 | 400 |
| 9-10 | ЮЗ-31 | 125 |
| 10-1 | СЗ-76 | 160 |

Подписи:

Главный специалист-эксперт _____

Старший специалист I разряда _____

Мастер участка _____



Шалашова И.А. _____

Невидимов А.В. _____

Юринский А.О. _____

