

УТВЕРЖДАЮ:

Должность зам. министра
Ф.И.О. Ступин АЮ
Дата 04.10.17

АКТ
лесопатологического обследования № 62-29-14/17
лесных насаждений Черемховского лесничества (лесопарка)
Иркутской области (субъект Российской Федерации)

Способ лесопатологического обследования: 1. Визуальный

2. Инструментальный

Место проведения:

Участковое лесничество	Урочище (дача)	Квартал (кварталы)	Выдел (выделы)	Площадь, га
Голуметское	Шанхарская	200	15	3,7
Голуметское	Шанхарская	200	21	5,9
Голуметское	Шанхарская	200	22	19,4
Голуметское	Шанхарская	200	23	13,9
Голуметское	Шанхарская	200	24	2,7
Голуметское	Шанхарская	200	25	3,8
Голуметское	Шанхарская	218	22	22,6
Голуметское	Шанхарская	218	23	16,0
Голуметское	Шанхарская	218	24	6,0
Голуметское	Шанхарская	218	15	16,0
Голуметское	Шанхарская	218	16	2,3

Лесопатологическое обследование проведено на общей площади 112,3 га.

2. Инструментальное обследование лесного участка.

2.1. Фактическая таксационная характеристика лесного насаждения соответствует (не соответствует) (нужное подчеркнуть) таксационному описанию. Причины несоответствия:

срок давности лесоустройства

Ведомость лесных участков с выявленными несоответствиями таксационным описаниям приведена в приложении 1 к Акту.

2.2. Состояние насаждений: **с нарушенной устойчивостью**
с утраченной устойчивостью

причины повреждения:

болезни леса, стволовые вредители

Заселено (отработано) стволовыми вредителями

Вид вредителя	Порода	Встречаемость (% заселенных деревьев)	Степень заселения лесного насаждения (слабая, средняя, сильная)
Большой сосновый лубоед	С	2-8	-

Повреждено огнем:

Вид пожара	Порода	Состояние корневых лап		Состояние коневой шейки		Подсушивание луба	
		процент поврежденных огнем корней	процент деревьев с данным повреждением	ожог корневой шейки по окружности (1/4; 2/4; 3/4; более 3/4)	процент деревьев с данным повреждением	по окружности и (1/4; 2/4; 3/4; более 3/4)	процент деревьев с данным повреждением
-	-	-	-	-	-	-	-

Поражено болезнями

Вид болезни	Порода	Встречаемость (% заражённых деревьев)	Степень поражения лесного насаждения (слабая, средняя, сильная)
Смоляной рак	С	6-18	слабая
Осиновый трутовик	ОС	8-21	средняя
Настоящий трутовик	Б	4-9	-

2.3. Выборке подлежат: Кв. 200 выдел 15 - 22 % деревьев, Кв. 200 выдел 21 - 19 %, Кв. 200 выдел 22 - 25 %, Кв. 200 выдел 23 - 23 %, Кв. 200 выдел 24 - 16 %, Кв. 200 выдел 25 - 17 %, Кв. 218 выдел 22 - 20 %, Кв. 218 выдел 23 - 20 %, Кв. 218 выдел 24 - 22 %, Кв. 218 выдел 15 - 21 %, Кв. 218 выдел 16 - 21 %,

в том числе:

Кв. 200 выдел 15			
ослабленных		% (причины назначения)	
сильно ослабленных	4	% (причины назначения)	Раквые раны охватывающие более 2/3 окружности ствола, поселения стволовых вредителей более 1/2 окружности.
усыхающих	2	% (причины назначения)	Раквые раны охватывающие более 2/3 окружности ствола, поселения стволовых вредителей более 1/2 окружности.
свежего сухостоя	5	%	
в том числе: свежего ветровала	1	%	
свежего бурелома	4	%	
в том числе: старого ветровала		%	
старого бурелома		%	
старого сухостоя	6	%	
аварийных		%	

Кв. 200 выдел 21			
ослабленных		% (причины назначения)	
сильно ослабленных	5	% (причины назначения)	Раковые раны охватывающие более 2/3 окружности ствола, поселения стволовых вредителей более 1/2 окружности.
усыхающих	3	% (причины назначения)	Раковые раны охватывающие более 2/3 окружности ствола, поселения стволовых вредителей более 1/2 окружности.
свежего сухостоя	5	%	
в том числе: свежего ветровала	1	%	
свежего бурелома	1	%	
в том числе: старого ветровала		%	
старого бурелома		%	
старого сухостоя	4	%	
аварийных		%	
Кв. 200 выдел 22			
ослабленных		% (причины назначения)	
сильно ослабленных	5	% (причины назначения)	Раковые раны охватывающие более 2/3 окружности ствола, поселения стволовых вредителей более 1/2 окружности.
усыхающих	2	% (причины назначения)	Раковые раны охватывающие более 2/3 окружности ствола, поселения стволовых вредителей более 1/2 окружности.
свежего сухостоя	5	%	
в том числе: свежего ветровала	1	%	
свежего бурелома	4	%	
в том числе: старого ветровала		%	
старого бурелома		%	
старого сухостоя	8	%	
аварийных		%	
Кв. 200 выдел 23			
ослабленных		% (причины назначения)	
сильно ослабленных	3	% (причины назначения)	Раковые раны охватывающие более 2/3 окружности ствола, поселения стволовых вредителей более 1/2 окружности.
усыхающих	2	% (причины назначения)	Раковые раны охватывающие более 2/3 окружности ствола, поселения стволовых вредителей более 1/2 окружности.
свежего сухостоя	5	%	
в том числе: свежего ветровала	1	%	
свежего бурелома	4	%	
в том числе: старого ветровала		%	
старого бурелома		%	
старого сухостоя	8	%	
аварийных		%	
Кв. 200 выдел 24			
ослабленных		% (причины назначения)	
сильно ослабленных	5	% (причины назначения)	Раковые раны охватывающие более 2/3 окружности ствола, поселения стволовых вредителей более 1/2 окружности.
усыхающих	2	% (причины назначения)	Раковые раны охватывающие более 2/3 окружности ствола, поселения стволовых вредителей более 1/2 окружности.
свежего сухостоя	3	%	
в том числе: свежего ветровала		%	
свежего бурелома	3	%	
в том числе: старого ветровала		%	
старого бурелома		%	
старого сухостоя	3	%	
аварийных		%	

Кв. 218 выдел 15				
ослабленных	2	%	(причины назначения)	Раковые раны охватывающие более 2/3 окружности ствола, поселения стволовых вредителей более 1/2 окружности.
сильно ослабленных	3	%	(причины назначения)	Раковые раны охватывающие более 2/3 окружности ствола, поселения стволовых вредителей более 1/2 окружности.
усыхающих	5	%	(причины назначения)	Раковые раны охватывающие более 2/3 окружности ствола, поселения стволовых вредителей более 1/2 окружности.
свежего сухостоя	3	%		
в том числе: свежего ветровала	1	%		
свежего бурелома	2	%		
в том числе: старого ветровала		%		
старого бурелома		%		
старого сухостоя	5	%		
аварийных		%		
Кв. 218 выдел 16				
ослабленных	2	%	(причины назначения)	Раковые раны охватывающие более 2/3 окружности ствола, поселения стволовых вредителей более 1/2 окружности.
сильно ослабленных	3	%	(причины назначения)	Раковые раны охватывающие более 2/3 окружности ствола, поселения стволовых вредителей более 1/2 окружности.
усыхающих	4	%	(причины назначения)	Раковые раны охватывающие более 2/3 окружности ствола, поселения стволовых вредителей более 1/2 окружности.
свежего сухостоя	3	%		
в том числе: свежего ветровала	2	%		
свежего бурелома	2	%		
в том числе: старого ветровала		%		
старого бурелома		%		
старого сухостоя	5	%		
аварийных		%		

2.4. Полнота лесного насаждений после уборки деревьев, подлежащих рубке, составит:
 Кв. 200 выдел 15 – 0,49, Кв. 200 выдел 21 – 0,5, Кв. 200 выдел 22 – 0,49, Кв. 200 выдел 23 – 0,49,
 Кв. 200 выдел 24 – 0,5, Кв. 200 выдел 25 – 0,49, Кв. 218 выдел 22 – 0,49, Кв. 218 выдел 23 – 0,49,
 Кв. 218 выдел 24 – 0,49, Кв. 218 выдел 15 – 0,49, Кв. 218 выдел 16 – 0,49.

Критическая полнота для данной категории лесных насаждений составляет 0,3.

ЗАКЛЮЧЕНИЕ

С целью предотвращения негативных процессов или снижения ущерба от их воздействия назначено:

Участковое лесничество	Урочище (дача)	Квартал	Выдел	Площадь выдела, га	Вид мероприятий	Площадь мероприятий, га	порода	Запас на выделе, куб.м	Крайние сроки проведения
Голуметское	Шанхарская	200	15	4	ВСП	3,7	С	153,2	2017
Голуметское	Шанхарская	200	21	6	ВСП	5,9	С	240,7	
Голуметское	Шанхарская	200	22	20	ВСП	19,4	С	803,2	
Голуметское	Шанхарская	200	23	16	ВСП	13,9	С	575,5	
Голуметское	Шанхарская	200	24	3	ВСП	2,7	С	114,8	
Голуметское	Шанхарская	200	25	4	ВСП	3,8	С	180,5	
Голуметское	Шанхарская	218	22	25	ВСП	22,6	С	1073,5	

Голуметское	Шанхарская	218	23	16	ВСП	16,0	С	760	2017
Голуметское	Шанхарская	218	24	6	ВСП	6,0	С	285	
Голуметское	Шанхарская	218	15	16	ВСП	16,0	С	790,4	
Голуметское	Шанхарская	218	16	3	ВСП	2,3	С	113,6	

Ведомость перечета деревьев, назначенных в рубку, и абрис лесного участка прилагаются (приложение 2 и 3 к Акту).

Меры по обеспечению возобновления: -.

Мероприятия, необходимые для предупреждения повреждения или поражения смежных насаждений: В прилегающих насаждениях рекомендуется проводить текущие лесопатологическое обследования.

Сведения для расчета степени повреждения:

год образования старого сухостоя _____ 2012 _____;

основная причина повреждения древесины: болезни леса

Дата проведения обследований _____ 22.05.2017 – 25.05.2017г. _____

Исполнитель работ по проведению лесопатологического обследования:

ФИО Тимергазин Д.Х.

Подпись



Приложение 1
к акту лесопатологического обследования

Ведомость лесных участков с выявленными несоответствиями таксационным описаниям

Источник данных	Год проведения лесопроходки	Номер квартала	Номер выдела	Площадь выдела, га	Целевое назначение лесов	Категория защитных лесов	Номер лесопатологического выдела	Площадь лесопатологического выдела, га	Таксационная характеристика										Заложено пробных площадей					
									состав	порода	возраст, лет	средняя высота, м	средний диаметр, см	тип леса	тип условий местопрорастания	полнота	бонитет	Запас, куб. м/га	количество, шт	общая площадь, га				
ТО	1990	200	15	4	Защитные	Нерекомендуемые полосу	1	3,7	Каменные россыпи														1	0,5
ТО	1990	200	21	6	Защитные	Нерекомендуемые полосу	1	5,9	4С1К3Б2Ос														1	0,5
ТО	1990	200	22	20	Защитные	Нерекомендуемые полосу	1	19,4	7С1К2Б														1	0,5
ТО	1990	200	23	16	Защитные	Нерекомендуемые полосу	1	13,9	9Б1С														1	0,5
ТО	1990	200	24	3	Защитные	Нерекомендуемые полосу	1	2,7	4С4Ос2Б														1	2,7
ТО	1990	200	25	4	Защитные	Нерекомендуемые полосу	1	3,8	7Б2Е1Л+К														1	0,5
ТО	1990	218	22	25	Защитные	Нерекомендуемые полосу	1	22,6	7С2Л1К														1	0,5

ТО	1990	218	23	16	Защитные	Нересто- охранные полосы	1	16,0	4С1Л1К4Б	С	80	22	28	ЧЕР	В2	0,6	2	240	1	0,5
Ф											8С2Л	С	140	23	36	ЧЕР	В2	0,6	3	250
ТО	1990	218	24	6	Защитные	Запретные полосы вдоль рек	1	6,0	6Л1К1П2Б	Л	80	22	28	3М	В2	0,7	2	240	1	0,5
Ф											7С3Л	С	140	23	36	3М	В2	0,6	3	250
ТО	1990	218	15	16	Защитные	Запретные полосы вдоль рек	1	16,0	6С2Л2К	С	80	20	22	ЧЕР	В2	0,8	3	300	1	0,5
Ф											7С2Л1К	С	140	25	36	ЧЕР	В2	0,6	3	260
ТО	1990	218	16	3	Защитные	Запретные полосы вдоль рек	1	2,3	4С1Л1К4Б	С	80	22	28	ЧЕР	В2	0,6	2	240	1	2,3
Ф											7С2Л1К	С	140	25	36	ЧЕР	В2	0,6	3	260

Примечание:

ТО- таксационные описания

Ф- фактическая характеристика лесного насаждения

Исполнитель работ по проведению лесопатологического обследования:

ФИО Тимергазин Д.Х. Подпись 

218	22	25	Защитные	Нерестохранилищные полосы	1	22,6	9С* С* 140* 23* 36*	140* 23* 36*	ЧЕР	0,6*	3	250*	110	81	3	4	6	2	1	2	1	15	371	19	BCP	22,6		
							1Л* Л* 140* 24* 36*	140* 24* 36*					18	82							7	11	11	344	18			
Итого по выделу													128	81	2	4	5	2	3	2	1		805	15	371	19		
218	23	16	Защитные	Нерестохранилищные полосы	1	16	8С* С* 140* 23* 36*	140* 23* 36*	ЧЕР	0,6	3*	250*	102	81	2	4	7	2	2	1	1		611	8	338	19	BCP	16
							2Л* Л* 140* 24* 36*	140* 24* 36*					21	83							5	12	142	1	882	17		
Итого по выделу													123	81	2	3	6	2	4	1	1		805	18	371	19		
218	24	6	Защитные	Нерестохранилищные полосы	1	6	7С* С* 140* 23* 36*	140* 23* 36*	3М	0,6*	3*	250*	101	69	3	15	7	3	1	1	1		611	8	338	21	BCP	6
							3Л* Л* 140* 24* 36*	140* 24* 36*					28	86							4	10	142	1	882	14		
Итого по выделу													129	73	2	11	5	2	4	1	2		805	15	371	19		
218	15	16	Защитные	Запретные полосы вдоль рек	1	16	7С* С* 140* 25* 36*	140* 25* 36*	ЧЕР	0,6*	3	260*	100	74	26	11	7	2	2	1	1		611	8	338	19	BCP	16
							2Л* Л* 140* 25* 36*	140* 25* 36*					20	80							7	13	139	1	881	20		
Итого по выделу							1К* К* 120* 22* 32*	120* 22* 32*					11	84							2	9	142	10	882	16		
Итого по выделу													131	76	2	8	5	2	4	1	2		805	14	371	19		
218	16	3	Защитные	Запретные полосы вдоль рек	1	2,3	7С* С* 140* 25* 36*	140* 25* 36*	ЧЕР	0,6	3*	260*	445	77	2	8	6	3	2	1	1		611	7	338	19	BCP	2,3
							2Л* Л* 140* 25* 36*	140* 25* 36*					89	78							2	16	142	1	882	22		
Итого по выделу							1К* К* 120* 22* 32*	120* 22* 32*					62	82							9	9	142	6	882	18		
Итого по выделу													596	77	2	6	5	3	5	1	1		614	21	344	19		

Показатели, не соответствующие таксационному описанию отмечаются "№".
Исполнитель работ по проведению лесопатологического обследования:

Ф.И.О. Тимергалин Д.Х. Должность Должность
Дата составления документа 06.07.17 Телефон (3952) 34-78-62

805 Наличие на стволе в области кроны рычковых раи, клв, образований (>2/3 окр. ств.)
611 Заселено <3/4 окр. ств. под кроной
614 Обработано >3/4 окр. ств. под кроной
139 Вывал деревьев под действием шквальных и ураганных ветров
142 Слом ствола под действием шквальных и ураганных ветров
801 Наличие плодовых тел на стволе

Рак смоляной
371 Повреждение (заселено или обработано) лубослом сосновыми болами
338 Повреждение (заселено или обработано) усатом сосновым червем
344 Повреждение (заселено или обработано) усатом сосновым червем
355 Трутовик настоящий
336 Повреждение (заселено или обработано) заболонником березовым
881 Воздействие сильных ветров текущего года, повлекшие наклон более 10°, падение или вывал деревьев
882 Воздействие шквальных и ураганных ветров текущего года, повлекшие слом стволов деревьев
358 Трутовик олений

Ведомость перечета деревьев назначенных в рубку
ВРЕМЕННАЯ ПРОБНАЯ ПЛОЩАДЬ № 1

Субъект Российской Федерации Иркутская область

Лесничество Черемховское, Квартал 200 Выдел 15

Площадь 3,7 га

Номер очага вредных организмов - Размер пробной площади: 0,5 га

Таксационная характеристика:

Тип леса РТ; Состав 7С1К2Б; Возраст 140; Бонитет 3;

Полнота 0,6; Запас на га 230; Возобновление: отсутствует.

Время и причина ослабления насаждений: Болезни леса, стволовые вредители, более 10 лет.

Тип очага вредных организмов: эпизодический, хронический (подчеркнуть).

Фаза развития очага вредных организмов: начальная, нарастания численности, собственно вспышка, кризис (подчеркнуть)

Состояние насаждения, намечаемые мероприятия:

Насаждение повреждено смоляным раком и настоящим трутовиком. Деревья породы сосна в верхней и средней части кроны имеют развитые многолетние раны. Усохшие деревья породы береза имеют на стволах явные признаки стволовых гнилей - плодовые тела копытообразные с широким основанием, диаметром 5-10 см, толщиной 5-20 см, с нижней поверхности плоские, твердые, край тупой. Верхняя поверхность серая, гладкая, с выпуклыми концентрическими бороздками. Ослабленные деревья заселяются стволовыми вредителями. Здоровые деревья имеют зеленую хвою (листву), нет попыток поселения стволовыми вредителями, смоляных потеков. СКС насаждения 1,7. Для предотвращения распространения вредителей и болезней леса, в насаждении рекомендуется проведение выборочной санитарной рубки.

Исполнитель работ по проведению лесопатологического обследования:

ФИО Тимергазин Д.Х. Подпись 

Дата составления документа: 26.07.17

Телефон: (3952) 34-78-62

ВЕДОМОСТЬ ПЕРЕЧЕТА ДЕРЕВЬЕВ кв.200 выд.15

Порода: **сосна**

Ступени толщины, см	Количество деревьев по категориям состояния, шт																Всего деревьев по ступеням толщины	
	I	II	III	IV		V		VI			Ветровал, бурелом			аварийные деревья			шт.	в т.ч. подлеж ат рубке
				НЗ	З	НЗ	З	НЗ	З	О	НЗ	З	О	НЗ	З	О		
1	2	3	4	5	6	7	8	9	10	11	12	13	14	15	16	17	18	19
8	0	0	0	0	0	0	0	0	0	0	0	0	0	0	0	0	0	0
12	0	0	0	0	0	0	0	0	0	0	0	0	0	0	0	0	0	0
16	0	0	0	0	0	0	0	0	0	0	0	0	0	0	0	0	0	0
20	0	0	0	0	0	0	0	0	0	0	0	0	0	0	0	0	0	0
24	12	0	0	0	0	0	0	0	0	1	0	0	0	0	0	0	13	8
28	20	0	2	0	0	0	0	0	0	2	0	1	0	0	0	0	25	20
32	20	0	3	0	2	0	1	0	0	0	0	2	0	0	0	0	28	29
36	24	0	3	0	1	0	0	0	0	0	0	0	0	0	0	0	28	14
40	8	0	0	0	0	0	0	0	0	0	0	0	0	0	0	0	8	0
44	0	0	0	0	0	0	0	0	0	0	0	0	0	0	0	0	0	0
48	0	0	0	0	0	0	0	0	0	0	0	0	0	0	0	0	0	0
52	0	0	0	0	0	0	0	0	0	0	0	0	0	0	0	0	0	0
56	0	0	0	0	0	0	0	0	0	0	0	0	0	0	0	0	0	0
60	0	0	0	0	0	0	0	0	0	0	0	0	0	0	0	0	0	0
64	0	0	0	0	0	0	0	0	0	0	0	0	0	0	0	0	0	0
68	0	0	0	0	0	0	0	0	0	0	0	0	0	0	0	0	0	0
72	0	0	0	0	0	0	0	0	0	0	0	0	0	0	0	0	0	0
76	0	0	0	0	0	0	0	0	0	0	0	0	0	0	0	0	0	0
80	0	0	0	0	0	0	0	0	0	0	0	0	0	0	0	0	0	0
Итого деревьев.	84	0	8	0	3	0	1	0	0	3	0	3	0	0	0	0	102	18
%	82	0	8	0	3	0	1	0	0	3	0	3	0	0	0	0	100	18

Порода: **Береза**

Ступени толщины, см	Количество деревьев по категориям состояния, шт																Всего деревьев по ступеням толщины	
	I	II	III	IV		V		VI			Ветровал, бурелом			аварийные деревья			шт.	в т.ч. подлеж ат рубке
				НЗ	З	НЗ	З	НЗ	З	О	НЗ	З	О	НЗ	З	О		
1	2	3	4	5	6	7	8	9	10	11	12	13	14	15	16	17	18	19
8	0	0	0	0	0	0	0	0	0	0	0	0	0	0	0	0	0	0
12	0	0	0	0	0	0	0	0	0	0	0	0	0	0	0	0	0	0
16	8	0	0	0	0	0	0	0	0	0	0	0	0	0	0	0	8	0
20	10	0	0	0	0	2	0	0	0	4	3	0	0	0	0	0	19	47
24	10	0	0	1	0	3	0	0	0	4	3	0	0	0	0	0	21	48
28	6	0	0	2	0	0	0	0	0	0	0	0	0	0	0	0	8	0
32	0	0	0	0	0	0	0	0	0	0	0	0	0	0	0	0	0	0
36	0	0	0	0	0	0	0	0	0	0	0	0	0	0	0	0	0	0
40	0	0	0	0	0	0	0	0	0	0	0	0	0	0	0	0	0	0
44	0	0	0	0	0	0	0	0	0	0	0	0	0	0	0	0	0	0
48	0	0	0	0	0	0	0	0	0	0	0	0	0	0	0	0	0	0
52	0	0	0	0	0	0	0	0	0	0	0	0	0	0	0	0	0	0
56	0	0	0	0	0	0	0	0	0	0	0	0	0	0	0	0	0	0
60	0	0	0	0	0	0	0	0	0	0	0	0	0	0	0	0	0	0
Итого деревьев.	34	0	0	3	0	5	0	0	0	8	6	0	0	0	0	0	56	34
%	61	0	0	5	0	9	0	0	0	14	11	0	0	0	0	0	100	34

Порода: Кедр

Ступени толщины, см	Количество деревьев по категориям состояния, шт																Всего деревьев по ступеням толщины	
	I	II	III	IV		V		VI			Ветровал, бурелом			аварийные деревья			шт.	в т.ч. подлеж ат рубке
				НЗ	З	НЗ	З	НЗ	З	О	НЗ	З	О	НЗ	З	О		
1	2	3	4	5	6	7	8	9	10	11	12	13	14	15	16	17	18	19
8	0	0	0	0	0	0	0	0	0	0	0	0	0	0	0	0	0	0
12	0	0	0	0	0	0	0	0	0	0	0	0	0	0	0	0	0	0
16	0	0	0	0	0	0	0	0	0	0	0	0	0	0	0	0	0	0
20	0	0	0	0	0	0	0	0	0	0	0	0	0	0	0	0	0	0
24	6	0	0	0	0	0	0	0	0	0	0	0	0	0	0	0	6	0
28	9	0	0	0	0	1	0	0	0	0	0	0	0	0	0	0	10	10
32	10	0	0	0	0	1	0	0	0	0	0	0	0	0	0	0	11	9
36	4	0	0	0	0	0	0	0	0	0	0	0	0	0	0	0	4	0
40	0	0	0	0	0	0	0	0	0	0	0	0	0	0	0	0	0	0
44	0	0	0	0	0	0	0	0	0	0	0	0	0	0	0	0	0	0
48	0	0	0	0	0	0	0	0	0	0	0	0	0	0	0	0	0	0
52	0	0	0	0	0	0	0	0	0	0	0	0	0	0	0	0	0	0
56	0	0	0	0	0	0	0	0	0	0	0	0	0	0	0	0	0	0
60	0	0	0	0	0	0	0	0	0	0	0	0	0	0	0	0	0	0
64	0	0	0	0	0	0	0	0	0	0	0	0	0	0	0	0	0	0
68	0	0	0	0	0	0	0	0	0	0	0	0	0	0	0	0	0	0
72	0	0	0	0	0	0	0	0	0	0	0	0	0	0	0	0	0	0
76	0	0	0	0	0	0	0	0	0	0	0	0	0	0	0	0	0	0
80	0	0	0	0	0	0	0	0	0	0	0	0	0	0	0	0	0	0
84	0	0	0	0	0	0	0	0	0	0	0	0	0	0	0	0	0	0
88	0	0	0	0	0	0	0	0	0	0	0	0	0	0	0	0	0	0
Итого деревьев.	29	0	0	0	0	2	0	0	0	0	0	0	0	0	0	0	31	6
%	94	0	0	0	0	6	0	0	0	0	0	0	0	0	0	0	100	6

Порода: Итого по выдел

Ступени толщины, см	Количество деревьев по категориям состояния, шт																Всего деревьев по ступеням толщины	
	I	II	III	IV		V		VI			Ветровал, бурелом			аварийные деревья			шт.	в т.ч. подлеж ат рубке, %
				НЗ	З	НЗ	З	НЗ	З	О	НЗ	З	О	НЗ	З	О		
1	2	3	4	5	6	7	8	9	10	11	12	13	14	15	16	17	18	19
8	0	0	0	0	0	0	0	0	0	0	0	0	0	0	0	0	0	0
12	0	0	0	0	0	0	0	0	0	0	0	0	0	0	0	0	0	0
16	8	0	0	0	0	0	0	0	0	0	0	0	0	0	0	0	8	0
20	10	0	0	0	0	2	0	0	0	4	3	0	0	0	0	0	19	47
24	28	0	0	1	0	3	0	0	0	5	3	0	0	0	0	0	40	28
28	35	0	2	2	0	1	0	0	0	2	0	1	0	0	0	0	43	14
32	30	0	3	0	2	1	1	0	0	0	0	2	0	0	0	0	39	23
36	28	0	3	0	1	0	0	0	0	0	0	0	0	0	0	0	32	12
40	8	0	0	0	0	0	0	0	0	0	0	0	0	0	0	0	8	0
44	0	0	0	0	0	0	0	0	0	0	0	0	0	0	0	0	0	0
Итого деревьев.	147	0	8	3	3	7	1	0	0	11	6	3	0	0	0	0	189	21
%	76	0	4	2	2	4	1	0	0	6	3	2	0	0	0	0	100	22

Примечание: НЗ-незаселеное, З-заселенное, О-отработано вредителями.

Ведомость перечета деревьев назначенных в рубку
ВРЕМЕННАЯ ПРОБНАЯ ПЛОЩАДЬ № 1

Субъект Российской Федерации Иркутская область

Лесничество Черемховское, Квартал 200 Выдел 21

Площадь 5,9 га

Номер очага вредных организмов - Размер пробной площади: 0,5 га

Таксационная характеристика:

Тип леса РТ; Состав 7С1К2ОС; Возраст 140; Бонитет 3;

Полнота 0,6; Запас на га 240; Возобновление: 4К4П2С, 15 лет, h-2,0м, 3000шт.

Время и причина ослабления насаждений: Болезни леса, стволовые вредители, более 10 лет.

Тип очага вредных организмов: эпизодический, хронический (подчеркнуть).

Фаза развития очага вредных организмов: начальная, нарастания численности, собственно вспышка, кризис (подчеркнуть)

Состояние насаждения, намечаемые мероприятия:

Насаждение повреждено смоляным раком и осиновым трутовиком. Деревья породы сосна поражены смоляным раком, в верхней и средней части кроны имеют развитые многолетние раны. Ослабленные деревья заселяются стволовыми вредителями. Деревья осины имеют на стволах явные признаки стволовых гнилей - плодовые тела полукопытообразные, подушковидные или распростертые по сучьям в местах их прикрепления к стволу, поверхность шляпки темная, переходящая к краю в ржаво-коричневый или сероватый цвет, со слабыми концентрическими бороздками и продольными трещинами. Здоровые деревья имеют зеленую хвою (листву), нет попыток поселения стволовыми вредителями, смоляных потеков. СКС насаждения 1,6. Для предотвращения распространения вредителей и болезней леса, в насаждении рекомендуется проведение выборочной санитарной рубки.

Исполнитель работ по проведению лесопатологического обследования:

ФИО Тимергазин Д.Х. Подпись 

Дата составления документа: 26.08.17

Телефон: (3952) 34-78-62

ВЕДОМОСТЬ ПЕРЕЧЕТА ДЕРЕВЬЕВ кв.200 выд.21

Порода: сосна

Ступени толщины, см	Количество деревьев по категориям состояния, шт																Всего деревьев по ступеням толщины	
	I	II	III	IV		V		VI			Ветровал, бурелом			аварийные деревья			шт.	в т.ч.подлеж ат рубке
				НЗ	З	НЗ	З	НЗ	З	О	НЗ	З	О	НЗ	З	О		
1	2	3	4	5	6	7	8	9	10	11	12	13	14	15	16	17	18	19
8	0	0	0	0	0	0	0	0	0	0	0	0	0	0	0	0	0	0
12	0	0	0	0	0	0	0	0	0	0	0	0	0	0	0	0	0	0
16	0	0	0	0	0	0	0	0	0	0	0	0	0	0	0	0	0	0
20	0	0	0	0	0	0	0	0	0	0	0	0	0	0	0	0	0	0
24	10	6	0	0	0	0	0	0	0	2	0	0	0	0	0	0	18	11
28	12	5	2	0	0	0	0	0	0	1	0	2	0	0	0	0	22	23
32	20	2	2	0	2	0	2	0	0	0	0	1	0	0	0	0	29	24
36	23	0	3	0	1	0	0	0	0	0	0	0	0	0	0	0	27	15
40	9	0	0	0	0	0	0	0	0	0	0	0	0	0	0	0	9	0
44	0	0	0	0	0	0	0	0	0	0	0	0	0	0	0	0	0	0
48	0	0	0	0	0	0	0	0	0	0	0	0	0	0	0	0	0	0
52	0	0	0	0	0	0	0	0	0	0	0	0	0	0	0	0	0	0
56	0	0	0	0	0	0	0	0	0	0	0	0	0	0	0	0	0	0
60	0	0	0	0	0	0	0	0	0	0	0	0	0	0	0	0	0	0
64	0	0	0	0	0	0	0	0	0	0	0	0	0	0	0	0	0	0
68	0	0	0	0	0	0	0	0	0	0	0	0	0	0	0	0	0	0
72	0	0	0	0	0	0	0	0	0	0	0	0	0	0	0	0	0	0
76	0	0	0	0	0	0	0	0	0	0	0	0	0	0	0	0	0	0
80	0	0	0	0	0	0	0	0	0	0	0	0	0	0	0	0	0	0
Итого деревьев,	74	13	7	0	3	0	2	0	0	3	0	3	0	0	0	0	105	17
%	70	12	7	0	3	0	2	0	0	3	0	3	0	0	0	0	100	18

Порода: Осина

Ступени толщины, см	Количество деревьев по категориям состояния, шт																Всего деревьев по ступеням толщины	
	I	II	III	IV		V		VI			Ветровал, бурелом			аварийные деревья			шт.	в т.ч.подлеж ат рубке
				НЗ	З	НЗ	З	НЗ	З	О	НЗ	З	О	НЗ	З	О		
1	2	3	4	5	6	7	8	9	10	11	12	13	14	15	16	17	18	19
8	0	0	0	0	0	0	0	0	0	0	0	0	0	0	0	0	0	0
12	0	0	0	0	0	0	0	0	0	0	0	0	0	0	0	0	0	0
16	10	0	0	0	0	0	0	0	0	0	0	0	0	0	0	0	10	0
20	14	0	0	0	0	3	0	0	0	2	0	0	0	0	0	0	19	26
24	14	0	2	1	0	3	0	0	0	2	0	0	0	0	0	0	22	36
28	6	0	1	1	0	0	0	0	0	0	0	0	0	0	0	0	8	25
32	0	0	0	0	0	0	0	0	0	0	0	0	0	0	0	0	0	0
36	0	0	0	0	0	0	0	0	0	0	0	0	0	0	0	0	0	0
40	0	0	0	0	0	0	0	0	0	0	0	0	0	0	0	0	0	0
44	0	0	0	0	0	0	0	0	0	0	0	0	0	0	0	0	0	0
48	0	0	0	0	0	0	0	0	0	0	0	0	0	0	0	0	0	0
52	0	0	0	0	0	0	0	0	0	0	0	0	0	0	0	0	0	0
56	0	0	0	0	0	0	0	0	0	0	0	0	0	0	0	0	0	0
60	0	0	0	0	0	0	0	0	0	0	0	0	0	0	0	0	0	0
Итого деревьев,	44	0	3	2	0	6	0	0	0	4	0	0	0	0	0	0	59	25
%	75	0	5	3	0	10	0	0	0	7	0	0	0	0	0	0	100	25

Порода: Кедр

Ступени толщины, см	Количество деревьев по категориям состояния, шт																Всего деревьев по ступеням толщины	
	I	II	III	IV		V		VI			Ветровал, бурелом			аварийные деревья			шт.	в т.ч. подлеж ат рубке
				НЗ	З	НЗ	З	НЗ	З	О	НЗ	З	О	НЗ	З	О		
1	2	3	4	5	6	7	8	9	10	11	12	13	14	15	16	17	18	19
8	0	0	0	0	0	0	0	0	0	0	0	0	0	0	0	0	0	0
12	0	0	0	0	0	0	0	0	0	0	0	0	0	0	0	0	0	0
16	0	0	0	0	0	0	0	0	0	0	0	0	0	0	0	0	0	0
20	0	0	0	0	0	0	0	0	0	0	0	0	0	0	0	0	0	0
24	6	0	0	0	0	0	0	0	0	0	0	0	0	0	0	0	6	0
28	8	0	0	0	0	1	0	0	0	0	0	0	0	0	0	0	9	11
32	8	0	0	0	0	1	0	0	0	0	0	0	0	0	0	0	9	11
36	2	0	0	0	0	0	0	0	0	0	0	0	0	0	0	0	2	0
40	0	0	0	0	0	0	0	0	0	0	0	0	0	0	0	0	0	0
44	0	0	0	0	0	0	0	0	0	0	0	0	0	0	0	0	0	0
48	0	0	0	0	0	0	0	0	0	0	0	0	0	0	0	0	0	0
52	0	0	0	0	0	0	0	0	0	0	0	0	0	0	0	0	0	0
56	0	0	0	0	0	0	0	0	0	0	0	0	0	0	0	0	0	0
60	0	0	0	0	0	0	0	0	0	0	0	0	0	0	0	0	0	0
64	0	0	0	0	0	0	0	0	0	0	0	0	0	0	0	0	0	0
68	0	0	0	0	0	0	0	0	0	0	0	0	0	0	0	0	0	0
72	0	0	0	0	0	0	0	0	0	0	0	0	0	0	0	0	0	0
76	0	0	0	0	0	0	0	0	0	0	0	0	0	0	0	0	0	0
80	0	0	0	0	0	0	0	0	0	0	0	0	0	0	0	0	0	0
84	0	0	0	0	0	0	0	0	0	0	0	0	0	0	0	0	0	0
88	0	0	0	0	0	0	0	0	0	0	0	0	0	0	0	0	0	0
Итого деревьев.	24	0	0	0	0	2	0	0	0	0	0	0	0	0	0	0	26	8
%	92	0	0	0	0	8	0	0	0	0	0	0	0	0	0	0	100	8

Порода: Итого по выдел

Ступени толщины, см	Количество деревьев по категориям состояния, шт																Всего деревьев по ступеням толщины	
	I	II	III	IV		V		VI			Ветровал, бурелом			аварийные деревья			шт.	в т.ч. подлеж ат рубке, %
				НЗ	З	НЗ	З	НЗ	З	О	НЗ	З	О	НЗ	З	О		
1	2	3	4	5	6	7	8	9	10	11	12	13	14	15	16	17	18	19
8	0	0	0	0	0	0	0	0	0	0	0	0	0	0	0	0	0	0
12	0	0	0	0	0	0	0	0	0	0	0	0	0	0	0	0	0	0
16	10	0	0	0	0	0	0	0	0	0	0	0	0	0	0	0	10	0
20	14	0	0	0	0	3	0	0	0	2	0	0	0	0	0	0	19	26
24	30	6	2	1	0	3	0	0	0	4	0	0	0	0	0	0	46	22
28	26	5	3	1	0	1	0	0	0	1	0	2	0	0	0	0	39	21
32	28	2	2	0	2	1	2	0	0	0	0	1	0	0	0	0	38	21
36	25	0	3	0	1	0	0	0	0	0	0	0	0	0	0	0	29	14
40	9	0	0	0	0	0	0	0	0	0	0	0	0	0	0	0	9	0
44	0	0	0	0	0	0	0	0	0	0	0	0	0	0	0	0	0	0
Итого деревьев.	142	13	10	2	3	8	2	0	0	7	0	3	0	0	0	0	190	18
%	74	7	5	1	2	4	1	0	0	4	0	2	0	0	0	0	100	19

Примечание: НЗ-незаселенное, З-заселенное, О-отработано вредителями.

Ведомость перечета деревьев назначенных в рубку
ВРЕМЕННАЯ ПРОБНАЯ ПЛОЩАДЬ № 1

Субъект Российской Федерации Иркутская область

Лесничество Черемховское, Квартал 200 Выдел 22

Площадь 19,4 га

Номер очага вредных организмов - Размер пробной площади: 0,5 га

Таксационная характеристика:

Тип леса РГ; Состав 7С1К2Б; Возраст 140; Бонитет 3;

Полнота 0,6; Запас на га 230; Возобновление: 4К4П2С, 20 лет, h-3,0м, 5000шт.

Время и причина ослабления насаждений: Болезни леса, стволовые вредители, более 10 лет.

Тип очага вредных организмов: эпизодический, хронический (подчеркнуть).

Фаза развития очага вредных организмов: начальная, нарастания численности, собственно вспышка, кризис (подчеркнуть)

Состояние насаждения, намечаемые мероприятия:

Насаждение повреждено смоляным раком и настоящим трутовиком. Деревья породы сосна в верхней и средней части кроны имеют развитые многолетние раны. Усохшие деревья породы береза имеют на стволах явные признаки стволовых гнилей - плодовые тела копытообразные с широким основанием, диаметром 5-10 см, толщиной 5-20 см, с нижней поверхности плоские, твердые, край тупой. Верхняя поверхность серая, гладкая, с выпуклыми концентрическими бороздками. Ослабленные деревья заселяются стволовыми вредителями. Здоровые деревья имеют зеленую хвою (листву), нет попыток поселения стволовыми вредителями, смоляных потеков. СКС насаждения 1,7. Для предотвращения распространения вредителей и болезней леса, в насаждении рекомендуется проведение выборочной санитарной рубки.

Исполнитель работ по проведению лесопатологического обследования:

ФИО Тимергазин Д.Х.

Подпись



Дата составления документа: 26.07.17

Телефон: (3952) 34-78-62

Порода: Кедр

Ступени толщины, см	Количество деревьев по категориям состояния, шт																Всего деревьев по ступеням толщины	
	I	II	III	IV		V		VI			Ветровал, бурелом			аварийные деревья			шт.	в т.ч.подлеж ат рубке
				НЗ	З	НЗ	З	НЗ	З	О	НЗ	З	О	НЗ	З	О		
1	2	3	4	5	6	7	8	9	10	11	12	13	14	15	16	17	18	19
8	0	0	0	0	0	0	0	0	0	0	0	0	0	0	0	0	0	0
12	0	0	0	0	0	0	0	0	0	0	0	0	0	0	0	0	0	0
16	0	0	0	0	0	0	0	0	0	0	0	0	0	0	0	0	0	0
20	0	0	0	0	0	0	0	0	0	0	0	0	0	0	0	0	0	0
24	6	0	0	0	0	0	0	0	0	2	0	0	0	0	0	0	8	25
28	8	0	0	0	0	2	0	0	0	0	0	0	0	0	0	0	10	20
32	11	0	0	0	0	0	0	0	0	0	0	0	0	0	0	0	11	0
36	5	0	0	0	0	0	0	0	0	0	0	0	0	0	0	0	5	0
40	0	0	0	0	0	0	0	0	0	0	0	0	0	0	0	0	0	0
44	0	0	0	0	0	0	0	0	0	0	0	0	0	0	0	0	0	0
48	0	0	0	0	0	0	0	0	0	0	0	0	0	0	0	0	0	0
52	0	0	0	0	0	0	0	0	0	0	0	0	0	0	0	0	0	0
56	0	0	0	0	0	0	0	0	0	0	0	0	0	0	0	0	0	0
60	0	0	0	0	0	0	0	0	0	0	0	0	0	0	0	0	0	0
64	0	0	0	0	0	0	0	0	0	0	0	0	0	0	0	0	0	0
68	0	0	0	0	0	0	0	0	0	0	0	0	0	0	0	0	0	0
72	0	0	0	0	0	0	0	0	0	0	0	0	0	0	0	0	0	0
76	0	0	0	0	0	0	0	0	0	0	0	0	0	0	0	0	0	0
80	0	0	0	0	0	0	0	0	0	0	0	0	0	0	0	0	0	0
84	0	0	0	0	0	0	0	0	0	0	0	0	0	0	0	0	0	0
88	0	0	0	0	0	0	0	0	0	0	0	0	0	0	0	0	0	0
Итого деревьев,	30	0	0	0	0	2	0	0	0	2	0	0	0	0	0	0	34	12
%	88	0	0	0	0	6	0	0	0	6	0	0	0	0	0	0	100	12

Порода: Итого по выдел


Ступени толщины, см	Количество деревьев по категориям состояния, шт																Всего деревьев по ступеням толщины	
	I	II	III	IV		V		VI			Ветровал, бурелом			аварийные деревья			шт.	в т.ч.подлеж ат рубке, %
				НЗ	З	НЗ	З	НЗ	З	О	НЗ	З	О	НЗ	З	О		
1	2	3	4	5	6	7	8	9	10	11	12	13	14	15	16	17	18	19
8	0	0	0	0	0	0	0	0	0	0	0	0	0	0	0	0	0	0
12	0	0	0	0	0	0	0	0	0	0	0	0	0	0	0	0	0	0
16	8	0	0	0	0	0	0	0	0	2	2	0	0	0	0	0	12	33
20	9	0	0	1	0	2	0	0	0	4	3	0	0	0	0	0	19	47
24	29	0	0	1	0	2	0	0	0	7	1	0	0	0	0	0	40	25
28	35	0	3	1	0	3	2	0	0	2	0	1	0	0	0	0	47	24
32	33	0	3	0	2	0	0	0	0	0	0	2	0	0	0	0	40	17
36	28	0	3	0	1	0	0	0	0	0	0	0	0	0	0	0	32	13
40	8	0	0	0	0	0	0	0	0	0	0	0	0	0	0	0	8	0
44	0	0	0	0	0	0	0	0	0	0	0	0	0	0	0	0	0	0
Итого деревьев,	150	0	9	3	3	7	2	0	0	15	6	3	0	0	0	0	198	23
%	73	0	5	2	2	4	1	0	0	8	3	2	0	0	0	0	100	25

Примечание: НЗ-незаселеное, З-заселенное, О-отработано вредителями.

Ведомость перечета деревьев назначенных в рубку
ВРЕМЕННАЯ ПРОБНАЯ ПЛОЩАДЬ № 1

Субъект Российской Федерации Иркутская область
Лесничество Черемховское, Квартал 200 Выдел 23
Площадь 13,9 га
Номер очага вредных организмов - Размер пробной площади: 0,5 га
Таксационная характеристика:
Тип леса РТ; Состав 8С1К1Б; Возраст 140; Бонитет 3;
Полнота 0,6; Запас на га 230; Возобновление: 5К5П, 15 лет, h-2,0м, 3000штг.
Время и причина ослабления насаждений: Болезни леса, стволовые вредители, более 10 лет.
Тип очага вредных организмов: эпизодический, хронический (подчеркнуть).
Фаза развития очага вредных организмов: начальная, нарастания численности, собственно вспышка, кризис (подчеркнуть)
Состояние насаждения, намечаемые мероприятия:
Насаждение повреждено смоляным раком и настоящим трутовиком. Деревья породы сосна в верхней и средней части кроны имеют развитые многолетние раны. Усохшие деревья породы береза имеют на стволах явные признаки стволовых гнилей - плодовые тела копытообразные с широким основанием, диаметром 5-10 см, толщиной 5-20 см, с нижней поверхности плоские, твердые, край тупой. Верхняя поверхность серая, гладкая, с выпуклыми концентрическими бороздками. Ослабленные деревья заселяются стволовыми вредителями. Здоровые деревья имеют зеленую хвою (листву), нет попыток поселения стволовыми вредителями, смоляных потеков. СКС насаждения 1,6. Для предотвращения распространения вредителей и болезней леса, в насаждении рекомендуется проведение выборочной санитарной рубки.

Исполнитель работ по проведению лесопатологического обследования:

ФИО Тимергазин Д.Х. Подпись 

Дата составления документа: 26.07.18

Телефон: (3952) 34-78-62

ВЕДОМОСТЬ ПЕРЕЧЕТА ДЕРЕВЬЕВ кв.200 выд.23

Порода: сосна

Ступени толщины, см	Количество деревьев по категориям состояния, шт																Всего деревьев по ступеням толщины	
	I	II	III	IV		V		VI			Ветровал, бурелом			аварийные деревья			шт.	в т.ч. подлежа т рубле
				НЗ	З	НЗ	З	НЗ	З	О	НЗ	З	О	НЗ	З	О		
1	2	3	4	5	6	7	8	9	10	11	12	13	14	15	16	17	18	19
8	0	0	0	0	0	0	0	0	0	0	0	0	0	0	0	0	0	0
12	0	0	0	0	0	0	0	0	0	0	0	0	0	0	0	0	0	0
16	0	0	0	0	0	0	0	0	0	0	0	0	0	0	0	0	0	0
20	0	0	0	0	0	0	0	0	0	0	0	0	0	0	0	0	0	0
24	14	0	0	0	0	0	0	0	0	1	0	0	0	0	0	0	15	7
28	19	0	2	0	1	0	2	0	0	1	0	1	0	0	0	0	26	27
32	23	0	2	0	1	0	0	0	0	1	0	1	0	0	0	0	28	18
36	24	0	2	0	1	0	0	0	0	0	0	1	0	0	0	0	28	14
40	6	0	0	0	0	0	0	0	0	0	0	0	0	0	0	0	6	0
44	0	0	0	0	0	0	0	0	0	0	0	0	0	0	0	0	0	0
48	0	0	0	0	0	0	0	0	0	0	0	0	0	0	0	0	0	0
52	0	0	0	0	0	0	0	0	0	0	0	0	0	0	0	0	0	0
56	0	0	0	0	0	0	0	0	0	0	0	0	0	0	0	0	0	0
60	0	0	0	0	0	0	0	0	0	0	0	0	0	0	0	0	0	0
64	0	0	0	0	0	0	0	0	0	0	0	0	0	0	0	0	0	0
68	0	0	0	0	0	0	0	0	0	0	0	0	0	0	0	0	0	0
72	0	0	0	0	0	0	0	0	0	0	0	0	0	0	0	0	0	0
76	0	0	0	0	0	0	0	0	0	0	0	0	0	0	0	0	0	0
80	0	0	0	0	0	0	0	0	0	0	0	0	0	0	0	0	0	0
Итого деревьев,	86	0	6	0	3	0	2	0	0	3	0	3	0	0	0	0	103	17
%	83	0	6	0	3	0	2	0	0	3	0	3	0	0	0	0	100	17

Порода: Береза

Ступени толщины, см	Количество деревьев по категориям состояния, шт																Всего деревьев по ступеням толщины	
	I	II	III	IV		V		VI			Ветровал, бурелом			аварийные деревья			шт.	в т.ч. подлежа т рубле
				НЗ	З	НЗ	З	НЗ	З	О	НЗ	З	О	НЗ	З	О		
1	2	3	4	5	6	7	8	9	10	11	12	13	14	15	16	17	18	19
8	0	0	0	0	0	0	0	0	0	0	0	0	0	0	0	0	0	0
12	0	0	0	0	0	0	0	0	0	0	0	0	0	0	0	0	0	0
16	9	0	0	0	0	0	0	0	0	3	2	0	0	0	0	0	14	36
20	10	0	0	1	0	2	0	0	0	4	2	0	0	0	0	0	19	42
24	11	0	0	1	0	1	0	0	0	3	2	0	0	0	0	0	18	33
28	6	0	0	1	0	2	0	0	0	0	0	0	0	0	0	0	9	22
32	0	0	0	0	0	0	0	0	0	0	0	0	0	0	0	0	0	0
36	0	0	0	0	0	0	0	0	0	0	0	0	0	0	0	0	0	0
40	0	0	0	0	0	0	0	0	0	0	0	0	0	0	0	0	0	0
44	0	0	0	0	0	0	0	0	0	0	0	0	0	0	0	0	0	0
48	0	0	0	0	0	0	0	0	0	0	0	0	0	0	0	0	0	0
52	0	0	0	0	0	0	0	0	0	0	0	0	0	0	0	0	0	0
56	0	0	0	0	0	0	0	0	0	0	0	0	0	0	0	0	0	0
60	0	0	0	0	0	0	0	0	0	0	0	0	0	0	0	0	0	0
Итого деревьев,	36	0	0	3	0	5	0	0	0	10	6	0	0	0	0	0	60	35
%	60	0	0	5	0	8	0	0	0	17	10	0	0	0	0	0	100	35

Порода: Кедр

Ступени толщины, см	Количество деревьев по категориям состояния, шт																Всего деревьев по ступеням толщины	
	I	II	III	IV		V		VI			Ветровал, бурелом			аварийные деревья			шт.	в т.ч. подлежа т рубке
				НЗ	З	НЗ	З	НЗ	З	О	НЗ	З	О	НЗ	З	О		
1	2	3	4	5	6	7	8	9	10	11	12	13	14	15	16	17	18	19
8	0	0	0	0	0	0	0	0	0	0	0	0	0	0	0	0	0	0
12	0	0	0	0	0	0	0	0	0	0	0	0	0	0	0	0	0	0
16	0	0	0	0	0	0	0	0	0	0	0	0	0	0	0	0	0	0
20	0	0	0	0	0	0	0	0	0	0	0	0	0	0	0	0	0	0
24	6	0	0	0	0	1	0	0	0	1	0	0	0	0	0	0	8	25
28	7	0	0	0	0	1	0	0	0	1	0	0	0	0	0	0	9	22
32	10	0	0	0	0	1	0	0	0	0	0	0	0	0	0	0	11	9
36	5	0	0	0	0	0	0	0	0	0	0	0	0	0	0	0	5	0
40	0	0	0	0	0	0	0	0	0	0	0	0	0	0	0	0	0	0
44	0	0	0	0	0	0	0	0	0	0	0	0	0	0	0	0	0	0
48	0	0	0	0	0	0	0	0	0	0	0	0	0	0	0	0	0	0
52	0	0	0	0	0	0	0	0	0	0	0	0	0	0	0	0	0	0
56	0	0	0	0	0	0	0	0	0	0	0	0	0	0	0	0	0	0
60	0	0	0	0	0	0	0	0	0	0	0	0	0	0	0	0	0	0
64	0	0	0	0	0	0	0	0	0	0	0	0	0	0	0	0	0	0
68	0	0	0	0	0	0	0	0	0	0	0	0	0	0	0	0	0	0
72	0	0	0	0	0	0	0	0	0	0	0	0	0	0	0	0	0	0
76	0	0	0	0	0	0	0	0	0	0	0	0	0	0	0	0	0	0
80	0	0	0	0	0	0	0	0	0	0	0	0	0	0	0	0	0	0
84	0	0	0	0	0	0	0	0	0	0	0	0	0	0	0	0	0	0
88	0	0	0	0	0	0	0	0	0	0	0	0	0	0	0	0	0	0
Итого деревьев.	28	0	0	0	0	3	0	0	0	2	0	0	0	0	0	0	33	15
%	85	0	0	0	0	9	0	0	0	6	0	0	0	0	0	0	100	15

Порода: Итого по выдел

Ступени толщины, см	Количество деревьев по категориям состояния, шт																Всего деревьев по ступеням толщины	
	I	II	III	IV		V		VI			Ветровал, бурелом			аварийные деревья			шт.	в т.ч. подлежа т рубке, %
				НЗ	З	НЗ	З	НЗ	З	О	НЗ	З	О	НЗ	З	О		
1	2	3	4	5	6	7	8	9	10	11	12	13	14	15	16	17	18	19
8	0	0	0	0	0	0	0	0	0	0	0	0	0	0	0	0	0	0
12	0	0	0	0	0	0	0	0	0	0	0	0	0	0	0	0	0	0
16	9	0	0	0	0	0	0	0	0	3	2	0	0	0	0	0	14	36
20	10	0	0	1	0	2	0	0	0	4	2	0	0	0	0	0	19	42
24	31	0	0	1	0	2	0	0	0	5	2	0	0	0	0	0	41	22
28	32	0	2	1	1	3	2	0	0	2	0	1	0	0	0	0	44	25
32	33	0	2	0	1	1	0	0	0	1	0	1	0	0	0	0	39	15
36	29	0	2	0	1	0	0	0	0	0	0	1	0	0	0	0	33	12
40	6	0	0	0	0	0	0	0	0	0	0	0	0	0	0	0	6	0
44	0	0	0	0	0	0	0	0	0	0	0	0	0	0	0	0	0	0
Итого деревьев.	150	0	6	3	3	8	2	0	0	15	6	3	0	0	0	0	196	22
%	75	0	3	2	2	4	1	0	0	8	3	2	0	0	0	0	100	23

Примечание: НЗ-незаселенное, З-заселенное, О-отработано вредителями.

Ведомость перечета деревьев назначенных в рубку
ВРЕМЕННАЯ ПРОБНАЯ ПЛОЩАДЬ № 1

Субъект Российской Федерации Иркутская область

Лесничество Черемховское, Квартал 200 Выдел 24

Площадь 2,7 га

Номер очага вредных организмов - Размер пробной площади: 2,7 га

Таксационная характеристика:

Тип леса ЧЕР; Состав 8С1Б1ОС; Возраст 140; Бонитет 3;

Полнота 0,6; Запас на га 250; Возобновление: 4К4П2С, 15 лет, h-2,0м, 5000шт.

Время и причина ослабления насаждений: Болезни леса, стволовые вредители, более 10 лет.

Тип очага вредных организмов: эпизодический, хронический (подчеркнуть).

Фаза развития очага вредных организмов: начальная, нарастания численности, собственно вспышка, кризис (подчеркнуть)

Состояние насаждения, намечаемые мероприятия:

Насаждение повреждено смоляным раком и настоящим трутовиком. Деревья породы сосна в верхней и средней части кроны имеют развитые многолетние раны. Усохшие деревья породы береза имеют на стволах явные признаки стволовых гнилей - плодовые тела копытообразные с широким основанием, диаметром 5-10 см, толщиной 5-20 см, с нижней поверхности плоские, твердые, край тупой. Верхняя поверхность серая, гладкая, с выпуклыми концентрическими бороздками. Деревья осины имеют на стволах явные признаки стволовых гнилей - плодовые тела полукопытообразные, подушковидные или распростертые по сучьям в местах их прикрепления к стволу, поверхность шляпки темная, переходящая к краю в ржаво-коричневый или сероватый цвет, со слабыми концентрическими бороздками и продольными трещинами. Здоровые деревья имеют зеленую хвою (листву), нет попыток поселения стволовыми вредителями, смоляных потеков. СКС насаждения 1,6. Для предотвращения распространения вредителей и болезней леса, в насаждении рекомендуется проведение выборочной санитарной рубки.

Исполнитель работ по проведению лесопатологического обследования:

ФИО Тимергазин Д.Х.

Подпись



Дата составления документа: 26.07.17

Телефон: (3952) 34-78-62

ВЕДОМОСТЬ ПЕРЕЧЕТА ДЕРЕВЬЕВ кв.200 выд.24

Порода: сосна

Ступени толщины, см	Количество деревьев по категориям состояния, шт																Всего деревьев по ступеням толщины	
	I	II	III	IV		V		VI			Ветровал, бурелом			аварийные деревья			шт.	в т.ч. подлеж ат рубке
				НЗ	З	НЗ	З	НЗ	З	О	НЗ	З	О	НЗ	З	О		
1	2	3	4	5	6	7	8	9	10	11	12	13	14	15	16	17	18	19
8	0	0	0	0	0	0	0	0	0	0	0	0	0	0	0	0	0	0
12	0	0	0	0	0	0	0	0	0	0	0	0	0	0	0	0	0	0
16	0	0	0	0	0	0	0	0	0	0	0	0	0	0	0	0	0	0
20	0	0	0	0	0	0	0	0	0	0	0	6	0	0	0	0	6	100
24	60	25	0	0	0	0	3	0	0	3	0	6	0	0	0	0	97	12
28	70	25	10	0	4	0	4	0	0	4	0	5	0	0	0	0	122	22
32	100	10	15	0	6	0	4	0	0	3	0	3	0	0	0	0	141	22
36	115	0	10	0	5	0	4	0	0	0	0	0	0	0	0	0	134	14
40	40	0	0	0	0	0	0	0	0	0	0	0	0	0	0	0	40	0
44	0	0	0	0	0	0	0	0	0	0	0	0	0	0	0	0	0	0
48	0	0	0	0	0	0	0	0	0	0	0	0	0	0	0	0	0	0
52	0	0	0	0	0	0	0	0	0	0	0	0	0	0	0	0	0	0
56	0	0	0	0	0	0	0	0	0	0	0	0	0	0	0	0	0	0
60	0	0	0	0	0	0	0	0	0	0	0	0	0	0	0	0	0	0
64	0	0	0	0	0	0	0	0	0	0	0	0	0	0	0	0	0	0
68	0	0	0	0	0	0	0	0	0	0	0	0	0	0	0	0	0	0
72	0	0	0	0	0	0	0	0	0	0	0	0	0	0	0	0	0	0
76	0	0	0	0	0	0	0	0	0	0	0	0	0	0	0	0	0	0
80	0	0	0	0	0	0	0	0	0	0	0	0	0	0	0	0	0	0
Итого деревьев.	385	60	35	0	15	0	15	0	0	10	0	20	0	0	0	0	540	18
%	71	11	6	0	3	0	3	0	0	2	0	4	0	0	0	0	100	18

Порода: Береза

Ступени толщины, см	Количество деревьев по категориям состояния, шт																Всего деревьев по ступеням толщины	
	I	II	III	IV		V		VI			Ветровал, бурелом			аварийные деревья			шт.	в т.ч. подлеж ат рубке
				НЗ	З	НЗ	З	НЗ	З	О	НЗ	З	О	НЗ	З	О		
1	2	3	4	5	6	7	8	9	10	11	12	13	14	15	16	17	18	19
8	0	0	0	0	0	0	0	0	0	0	0	0	0	0	0	0	0	0
12	0	0	0	0	0	0	0	0	0	0	0	0	0	0	0	0	0	0
16	60	0	0	0	0	0	0	0	0	2	4	0	0	0	0	0	66	9
20	80	0	0	0	0	3	0	0	0	8	4	0	0	0	0	0	95	16
24	85	0	0	0	0	2	0	0	0	0	2	0	0	0	0	0	89	4
28	30	0	0	0	0	2	0	0	0	0	0	0	0	0	0	0	32	6
32	0	0	0	0	0	0	0	0	0	0	0	0	0	0	0	0	0	0
36	0	0	0	0	0	0	0	0	0	0	0	0	0	0	0	0	0	0
40	0	0	0	0	0	0	0	0	0	0	0	0	0	0	0	0	0	0
44	0	0	0	0	0	0	0	0	0	0	0	0	0	0	0	0	0	0
48	0	0	0	0	0	0	0	0	0	0	0	0	0	0	0	0	0	0
52	0	0	0	0	0	0	0	0	0	0	0	0	0	0	0	0	0	0
56	0	0	0	0	0	0	0	0	0	0	0	0	0	0	0	0	0	0
60	0	0	0	0	0	0	0	0	0	0	0	0	0	0	0	0	0	0
Итого деревьев.	255	0	0	0	0	7	0	0	0	10	10	0	0	0	0	0	282	10
%	90	0	0	0	0	2	0	0	0	4	4	0	0	0	0	0	100	10

Порода: Осина

Ступени толщины, см	Количество деревьев по категориям состояния, шт																Всего деревьев по ступеням толщины	
	I	II	III	IV		V		VI			Ветровал, бурелом			аварийные деревья			шт.	в т.ч. подлежа т рубке
				НЗ	З	НЗ	З	НЗ	З	О	НЗ	З	О	НЗ	З	О		
1	2	3	4	5	6	7	8	9	10	11	12	13	14	15	16	17	18	19
8	0	0	0	0	0	0	0	0	0	0	0	0	0	0	0	0	0	0
12	0	0	0	0	0	0	0	0	0	0	0	0	0	0	0	0	0	0
16	50	0	0	0	0	0	0	0	0	0	0	0	0	0	0	0	50	0
20	70	0	2	0	0	2	0	0	0	0	0	6	0	0	0	0	80	13
24	70	0	7	3	0	6	0	0	0	4	0	6	0	0	0	0	96	27
28	30	0	6	7	0	7	0	0	0	4	0	0	0	0	0	0	54	44
32	0	0	0	0	0	0	0	0	0	0	0	0	0	0	0	0	0	0
36	0	0	0	0	0	0	0	0	0	0	0	0	0	0	0	0	0	0
40	0	0	0	0	0	0	0	0	0	0	0	0	0	0	0	0	0	0
44	0	0	0	0	0	0	0	0	0	0	0	0	0	0	0	0	0	0
48	0	0	0	0	0	0	0	0	0	0	0	0	0	0	0	0	0	0
52	0	0	0	0	0	0	0	0	0	0	0	0	0	0	0	0	0	0
56	0	0	0	0	0	0	0	0	0	0	0	0	0	0	0	0	0	0
60	0	0	0	0	0	0	0	0	0	0	0	0	0	0	0	0	0	0
Итого деревьев,	220	0	15	10	0	15	0	0	0	8	0	12	0	0	0	0	280	21
%	79	0	5	4	0	5	0	0	0	3	0	4	0	0	0	0	100	21

Порода: Итого по выдел

Ступени толщины, см	Количество деревьев по категориям состояния, шт																Всего деревьев по ступеням толщины	
	I	II	III	IV		V		VI			Ветровал, бурелом			аварийные деревья			шт.	в т.ч. подлежа т рубке, %
				НЗ	З	НЗ	З	НЗ	З	О	НЗ	З	О	НЗ	З	О		
1	2	3	4	5	6	7	8	9	10	11	12	13	14	15	16	17	18	19
8	0	0	0	0	0	0	0	0	0	0	0	0	0	0	0	0	0	0
12	0	0	0	0	0	0	0	0	0	0	0	0	0	0	0	0	0	0
16	110	0	0	0	0	0	0	0	0	2	4	0	0	0	0	0	116	5
20	150	0	2	0	0	5	0	0	0	8	4	12	0	0	0	0	181	17
24	215	25	7	3	0	8	3	0	0	7	2	12	0	0	0	0	282	15
28	130	25	16	7	4	9	4	0	0	8	0	5	0	0	0	0	208	25
32	100	10	15	0	6	0	4	0	0	3	0	3	0	0	0	0	141	22
36	115	0	10	0	5	0	4	0	0	0	0	0	0	0	0	0	134	14
40	40	0	0	0	0	0	0	0	0	0	0	0	0	0	0	0	40	0
44	0	0	0	0	0	0	0	0	0	0	0	0	0	0	0	0	0	0
Итого деревьев,	860	60	50	10	15	22	15	0	0	28	10	32	0	0	0	0	1102	17
%	79	5	5	1	1	2	1	0	0	3	1	2	0	0	0	0	100	16

Примечание: НЗ-незаселеное, З-заселенное, О-отработано вредителями.

Ведомость перечета деревьев назначенных в рубку
ВРЕМЕННАЯ ПРОБНАЯ ПЛОЩАДЬ № 1

Субъект Российской Федерации Иркутская область

Лесничество Черемховское, Квартал 200 Выдел 25

Площадь 3,8 га

Номер очага вредных организмов - Размер пробной площади: 0,5 га

Таксационная характеристика:

Тип леса РТ; Состав 8С1Б1ОС; Возраст 140; Бонитет 3;

Полнота 0,6; Запас на га 250; Возобновление: 6П2К2Е, 20 лет, h-3,0м, 6000шт.

Время и причина ослабления насаждений: Болезни леса, стволовые вредители, более 10 лет.

Тип очага вредных организмов: эпизодический, хронический (подчеркнуть).

Фаза развития очага вредных организмов: начальная, нарастания численности, собственно вспышка, кризис (подчеркнуть)

Состояние насаждения, намечаемые мероприятия:

Насаждение повреждено смоляным раком и настоящим трутовиком. Деревья породы сосна в верхней и средней части кроны имеют развитые многолетние раны. Усохшие деревья породы береза имеют на стволах явные признаки стволовых гнилей - плодовые тела копытообразные с широким основанием, диаметром 5-10 см, толщиной 5-20 см, с нижней поверхности плоские, твердые, край тупой. Верхняя поверхность серая, гладкая, с выпуклыми концентрическими бороздками. Деревья осины имеют на стволах явные признаки стволовых гнилей - плодовые тела полукопытообразные, подушковидные или распростертые по сучьям в местах их прикрепления к стволу, поверхность шляпки темная, переходящая к краю в ржаво-коричневый или сероватый цвет, со слабыми концентрическими бороздками и продольными трещинами. Здоровые деревья имеют зеленую хвою (листву), нет попыток поселения стволовыми вредителями, смоляных потеков. СКС насаждения 1,7. Для предотвращения распространения вредителей и болезней леса, в насаждении рекомендуется проведение выборочной санитарной рубки.

Исполнитель работ по проведению лесопатологического обследования:

ФИО Тимергазин Д.Х.

Подпись 

Дата составления документа: 26.07.17

Телефон: (3952) 34-78-62

ВЕДОМОСТЬ ПЕРЕЧЕТА ДЕРЕВЬЕВ кв.200 выд.25

Порода: сосна

Ступени толщины, см	Количество деревьев по категориям состояния, шт																Всего деревьев по ступеням толщины	
	I	II	III	IV		V		VI			Ветровал, бурелом			аварийные деревья			шт.	в т.ч. подлеж ат рубке
				НЗ	З	НЗ	З	НЗ	З	О	НЗ	З	О	НЗ	З	О		
1	2	3	4	5	6	7	8	9	10	11	12	13	14	15	16	17	18	19
8	0	0	0	0	0	0	0	0	0	0	0	0	0	0	0	0	0	0
12	0	0	0	0	0	0	0	0	0	0	0	0	0	0	0	0	0	0
16	0	0	0	0	0	0	0	0	0	0	0	0	0	0	0	0	0	0
20	0	0	0	0	0	0	0	0	0	0	0	0	0	0	0	0	0	0
24	11	6	0	0	0	0	0	0	0	0	0	1	0	0	0	0	18	6
28	12	5	2	0	1	0	1	0	0	1	0	2	0	0	0	0	24	29
32	22	0	3	0	1	0	1	0	0	1	0	3	0	0	0	0	31	29
36	23	0	2	0	1	0	1	0	0	0	0	0	0	0	0	0	27	15
40	8	0	0	0	0	0	0	0	0	0	0	0	0	0	0	0	8	0
44	0	0	0	0	0	0	0	0	0	0	0	0	0	0	0	0	0	0
48	0	0	0	0	0	0	0	0	0	0	0	0	0	0	0	0	0	0
52	0	0	0	0	0	0	0	0	0	0	0	0	0	0	0	0	0	0
56	0	0	0	0	0	0	0	0	0	0	0	0	0	0	0	0	0	0
60	0	0	0	0	0	0	0	0	0	0	0	0	0	0	0	0	0	0
64	0	0	0	0	0	0	0	0	0	0	0	0	0	0	0	0	0	0
68	0	0	0	0	0	0	0	0	0	0	0	0	0	0	0	0	0	0
72	0	0	0	0	0	0	0	0	0	0	0	0	0	0	0	0	0	0
76	0	0	0	0	0	0	0	0	0	0	0	0	0	0	0	0	0	0
80	0	0	0	0	0	0	0	0	0	0	0	0	0	0	0	0	0	0
Итого деревьев.	76	11	7	0	3	0	3	0	0	2	0	6	0	0	0	0	108	19
%	70	10	6	0	3	0	3	0	0	2	0	6	0	0	0	0	100	20

Порода: Береза

Ступени толщины, см	Количество деревьев по категориям состояния, шт																Всего деревьев по ступеням толщины	
	I	II	III	IV		V		VI			Ветровал, бурелом			аварийные деревья			шт.	в т.ч. подлеж ат рубке
				НЗ	З	НЗ	З	НЗ	З	О	НЗ	З	О	НЗ	З	О		
1	2	3	4	5	6	7	8	9	10	11	12	13	14	15	16	17	18	19
8	0	0	0	0	0	0	0	0	0	0	0	0	0	0	0	0	0	0
12	0	0	0	0	0	0	0	0	0	0	0	0	0	0	0	0	0	0
16	12	0	0	0	0	0	0	0	0	0	2	0	0	0	0	0	14	14
20	16	0	0	0	0	1	0	0	0	0	2	0	0	0	0	0	19	16
24	17	0	0	0	0	1	0	0	0	0	0	0	0	0	0	0	18	6
28	6	0	0	0	0	0	0	0	0	0	0	0	0	0	0	0	6	0
32	0	0	0	0	0	0	0	0	0	0	0	0	0	0	0	0	0	0
36	0	0	0	0	0	0	0	0	0	0	0	0	0	0	0	0	0	0
40	0	0	0	0	0	0	0	0	0	0	0	0	0	0	0	0	0	0
44	0	0	0	0	0	0	0	0	0	0	0	0	0	0	0	0	0	0
48	0	0	0	0	0	0	0	0	0	0	0	0	0	0	0	0	0	0
52	0	0	0	0	0	0	0	0	0	0	0	0	0	0	0	0	0	0
56	0	0	0	0	0	0	0	0	0	0	0	0	0	0	0	0	0	0
60	0	0	0	0	0	0	0	0	0	0	0	0	0	0	0	0	0	0
Итого деревьев.	51	0	0	0	0	2	0	0	0	0	4	0	0	0	0	0	57	11
%	89	0	0	0	0	4	0	0	0	0	7	0	0	0	0	0	100	11

Порода: Осина

Ступени толщины, см	Количество деревьев по категориям состояния, шт																Всего деревьев по ступеням толщины	
	I	II	III	IV		V		VI			Ветровал, бурелом			аварийные деревья			шт.	в т.ч. подлежа т рубке
				НЗ	З	НЗ	З	НЗ	З	О	НЗ	З	О	НЗ	З	О		
1	2	3	4	5	6	7	8	9	10	11	12	13	14	15	16	17	18	19
8	0	0	0	0	0	0	0	0	0	0	0	0	0	0	0	0	0	0
12	0	0	0	0	0	0	0	0	0	0	0	0	0	0	0	0	0	0
16	10	0	0	0	0	0	0	0	0	0	0	0	0	0	0	0	10	0
20	14	0	1	0	0	1	0	0	0	0	0	0	0	0	0	0	16	13
24	14	0	1	1	0	1	0	0	0	2	0	0	0	0	0	0	19	26
28	6	0	1	1	0	1	0	0	0	2	0	0	0	0	0	0	11	45
32	0	0	0	0	0	0	0	0	0	0	0	0	0	0	0	0	0	0
36	0	0	0	0	0	0	0	0	0	0	0	0	0	0	0	0	0	0
40	0	0	0	0	0	0	0	0	0	0	0	0	0	0	0	0	0	0
44	0	0	0	0	0	0	0	0	0	0	0	0	0	0	0	0	0	0
48	0	0	0	0	0	0	0	0	0	0	0	0	0	0	0	0	0	0
52	0	0	0	0	0	0	0	0	0	0	0	0	0	0	0	0	0	0
56	0	0	0	0	0	0	0	0	0	0	0	0	0	0	0	0	0	0
60	0	0	0	0	0	0	0	0	0	0	0	0	0	0	0	0	0	0
Итого деревьев,	44	0	3	2	0	3	0	0	0	4	0	0	0	0	0	0	56	21
%	79	0	5	4	0	5	0	0	0	7	0	0	0	0	0	0	100	21

Порода: Итого по выдел

Ступени толщины, см	Количество деревьев по категориям состояния, шт																Всего деревьев по ступеням толщины	
	I	II	III	IV		V		VI			Ветровал, бурелом			аварийные деревья			шт.	в т.ч. подлежа т рубке, %
				НЗ	З	НЗ	З	НЗ	З	О	НЗ	З	О	НЗ	З	О		
1	2	3	4	5	6	7	8	9	10	11	12	13	14	15	16	17	18	19
8	0	0	0	0	0	0	0	0	0	0	0	0	0	0	0	0	0	0
12	0	0	0	0	0	0	0	0	0	0	0	0	0	0	0	0	0	0
16	22	0	0	0	0	0	0	0	0	0	2	0	0	0	0	0	24	8
20	30	0	1	0	0	2	0	0	0	0	2	0	0	0	0	0	35	15
24	42	6	1	1	0	2	0	0	0	2	0	1	0	0	0	0	55	13
28	24	5	3	1	1	1	1	0	0	3	0	2	0	0	0	0	41	29
32	22	0	3	0	1	0	1	0	0	1	0	3	0	0	0	0	31	29
36	23	0	2	0	1	0	1	0	0	0	0	0	0	0	0	0	27	15
40	8	0	0	0	0	0	0	0	0	0	0	0	0	0	0	0	8	0
44	0	0	0	0	0	0	0	0	0	0	0	0	0	0	0	0	0	0
Итого деревьев,	171	11	10	2	3	5	3	0	0	6	4	6	0	0	0	0	221	17
%	78	5	5	1	1	2	1	0	0	3	2	2	0	0	0	0	100	17

Примечание: НЗ-незаселенное, З-заселенное, О-отработано вредителями.

Ведомость перечета деревьев назначенных в рубку
ВРЕМЕННАЯ ПРОБНАЯ ПЛОЩАДЬ № 1

Субъект Российской Федерации Иркутская область

Лесничество Черемховское, Квартал 218 Выдел 22

Площадь 22,6 га

Номер очага вредных организмов - Размер пробной площади: 0,5 га

Таксационная характеристика:

Тип леса ЧЕР; Состав 9С1Л; Возраст 140; Бонитет 3;

Полнота 0,6; Запас на га 250; Возобновление: 5ПЗС2К, 15 лет, h-2,0м, 3000шт.

Время и причина ослабления насаждений: Болезни леса, стволовые вредители, более 10 лет.

Тип очага вредных организмов: эпизодический, хронический (подчеркнуть).

Фаза развития очага вредных организмов: начальная, нарастания численности, собственно вспышка, кризис (подчеркнуть)

Состояние насаждения, намечаемые мероприятия:

Насаждение повреждено смоляным раком. У деревьев сосны, в верхней и средней части кроны имеют развитые многолетние раны. Ослабленные деревья заселяются стволовыми вредителями. Здоровые деревья имеют зеленую хвою, нет попыток поселения стволовыми вредителями, смоляных потеков. СКС насаждения 1,6. Для предотвращения распространения вредителей и болезней леса, в насаждении рекомендуется проведение выборочной санитарной рубки.

Исполнитель работ по проведению лесопатологического обследования:

ФИО Тимергазин Д.Х.

Подпись 

Дата составления документа: 26.07.17

Телефон: (3952) 34-78-62

ВЕДОМОСТЬ ПЕРЕЧЕТА ДЕРЕВЬЕВ кв.218 выд.22

Порода: **сосна**

Ступени толщины, см	Количество деревьев по категориям состояния, шт																Всего деревьев по ступеням толщины	
	I	II	III	IV		V		VI			Ветровал, бурелом			аварийные деревья			шт.	в г.ч.подлеж ат рубле
				НЗ	З	НЗ	З	НЗ	З	О	НЗ	З	О	НЗ	З	О		
1	2	3	4	5	6	7	8	9	10	11	12	13	14	15	16	17	18	19
8	0	0	0	0	0	0	0	0	0	0	0	0	0	0	0	0	0	0
12	0	0	0	0	0	0	0	0	0	0	0	0	0	0	0	0	0	0
16	0	0	0	0	0	0	0	0	0	0	0	0	0	0	0	0	0	0
20	0	0	0	0	0	0	0	0	0	0	0	0	0	0	0	0	0	0
24	10	0	0	0	0	0	0	0	0	0	0	0	0	0	0	0	10	0
28	21	0	3	0	0	0	0	0	0	0	0	1	0	0	0	0	25	16
32	22	3	3	0	2	0	0	0	0	0	0	2	0	0	0	0	32	31
36	25	0	0	0	4	0	2	0	0	1	0	0	0	0	0	0	32	22
40	11	0	0	0	0	0	0	0	0	0	0	0	0	0	0	0	11	0
44	0	0	0	0	0	0	0	0	0	0	0	0	0	0	0	0	0	0
48	0	0	0	0	0	0	0	0	0	0	0	0	0	0	0	0	0	0
52	0	0	0	0	0	0	0	0	0	0	0	0	0	0	0	0	0	0
56	0	0	0	0	0	0	0	0	0	0	0	0	0	0	0	0	0	0
60	0	0	0	0	0	0	0	0	0	0	0	0	0	0	0	0	0	0
64	0	0	0	0	0	0	0	0	0	0	0	0	0	0	0	0	0	0
68	0	0	0	0	0	0	0	0	0	0	0	0	0	0	0	0	0	0
72	0	0	0	0	0	0	0	0	0	0	0	0	0	0	0	0	0	0
76	0	0	0	0	0	0	0	0	0	0	0	0	0	0	0	0	0	0
80	0	0	0	0	0	0	0	0	0	0	0	0	0	0	0	0	0	0
Итого деревьев.	89	3	6	0	6	0	2	0	0	1	0	3	0	0	0	0	110	19
%	81	3	5	0	5	0	2	0	0	1	0	3	0	0	0	0	100	19

Порода: **Лиственница**

Ступени толщины, см	Количество деревьев по категориям состояния, шт																Всего деревьев по ступеням толщины	
	I	II	III	IV		V		VI			Ветровал, бурелом			аварийные деревья			шт.	в г.ч.подлеж ат рубле
				НЗ	З	НЗ	З	НЗ	З	О	НЗ	З	О	НЗ	З	О		
1	2	3	4	5	6	7	8	9	10	11	12	13	14	15	16	17	18	19
8	0	0	0	0	0	0	0	0	0	0	0	0	0	0	0	0	0	0
12	0	0	0	0	0	0	0	0	0	0	0	0	0	0	0	0	0	0
16	0	0	0	0	0	0	0	0	0	0	0	0	0	0	0	0	0	0
20	0	0	0	0	0	0	0	0	0	0	0	0	0	0	0	0	0	0
24	4	0	0	0	0	0	0	0	0	0	0	2	0	0	0	0	6	33
28	3	0	0	0	0	0	0	0	0	1	0	0	0	0	0	0	4	25
32	3	0	0	0	0	0	0	0	0	1	0	0	0	0	0	0	4	25
36	4	0	0	0	0	0	0	0	0	0	0	0	0	0	0	0	4	0
40	0	0	0	0	0	0	0	0	0	0	0	0	0	0	0	0	0	0
44	0	0	0	0	0	0	0	0	0	0	0	0	0	0	0	0	0	0
48	0	0	0	0	0	0	0	0	0	0	0	0	0	0	0	0	0	0
52	0	0	0	0	0	0	0	0	0	0	0	0	0	0	0	0	0	0
56	0	0	0	0	0	0	0	0	0	0	0	0	0	0	0	0	0	0
60	0	0	0	0	0	0	0	0	0	0	0	0	0	0	0	0	0	0
64	0	0	0	0	0	0	0	0	0	0	0	0	0	0	0	0	0	0
68	0	0	0	0	0	0	0	0	0	0	0	0	0	0	0	0	0	0
72	0	0	0	0	0	0	0	0	0	0	0	0	0	0	0	0	0	0
76	0	0	0	0	0	0	0	0	0	0	0	0	0	0	0	0	0	0
80	0	0	0	0	0	0	0	0	0	0	0	0	0	0	0	0	0	0
Итого деревьев.	14	0	0	0	0	0	0	0	0	2	0	2	0	0	0	0	18	22
%	78	0	0	0	0	0	0	0	0	11	0	11	0	0	0	0	100	22

Порода: Береза

Ступени толщины, см	Количество деревьев по категориям состояния, шт																Всего деревьев по ступеням толщины	
	I	II	III	IV		V		VI			Ветровал, бурелом			аварийные деревья			шт.	в т.ч. подлежа т рубке
				НЗ	З	НЗ	З	НЗ	З	О	НЗ	З	О	НЗ	З	О		
1	2	3	4	5	6	7	8	9	10	11	12	13	14	15	16	17	18	19
8	0	0	0	0	0	0	0	0	0	0	0	0	0	0	0	0	0	0
12	0	0	0	0	0	0	0	0	0	0	0	0	0	0	0	0	0	0
16	0	0	0	0	0	0	0	0	0	0	0	0	0	0	0	0	0	0
20	0	0	0	0	0	0	0	0	0	0	0	0	0	0	0	0	0	0
24	0	0	0	0	0	0	0	0	0	0	0	0	0	0	0	0	0	0
28	0	0	0	0	0	0	0	0	0	0	0	0	0	0	0	0	0	0
32	0	0	0	0	0	0	0	0	0	0	0	0	0	0	0	0	0	0
36	0	0	0	0	0	0	0	0	0	0	0	0	0	0	0	0	0	0
40	0	0	0	0	0	0	0	0	0	0	0	0	0	0	0	0	0	0
44	0	0	0	0	0	0	0	0	0	0	0	0	0	0	0	0	0	0
48	0	0	0	0	0	0	0	0	0	0	0	0	0	0	0	0	0	0
52	0	0	0	0	0	0	0	0	0	0	0	0	0	0	0	0	0	0
56	0	0	0	0	0	0	0	0	0	0	0	0	0	0	0	0	0	0
60	0	0	0	0	0	0	0	0	0	0	0	0	0	0	0	0	0	0
Итого деревьев,	0	0	0	0	0	0	0	0	0	0	0	0	0	0	0	0	0	0
%	0	0	0	0	0	0	0	0	0	0	0	0	0	0	0	0	0	0

Порода: Итого по выдел

Ступени толщины, см	Количество деревьев по категориям состояния, шт																Всего деревьев по ступеням толщины	
	I	II	III	IV		V		VI			Ветровал, бурелом			аварийные деревья			шт.	в т.ч. подлежа т рубке, %
				НЗ	З	НЗ	З	НЗ	З	О	НЗ	З	О	НЗ	З	О		
1	2	3	4	5	6	7	8	9	10	11	12	13	14	15	16	17	18	19
8	0	0	0	0	0	0	0	0	0	0	0	0	0	0	0	0	0	0
12	0	0	0	0	0	0	0	0	0	0	0	0	0	0	0	0	0	0
16	0	0	0	0	0	0	0	0	0	0	0	0	0	0	0	0	0	0
20	0	0	0	0	0	0	0	0	0	0	0	0	0	0	0	0	0	0
24	14	0	0	0	0	0	0	0	0	0	0	2	0	0	0	0	16	12
28	24	0	3	0	0	0	0	0	0	1	0	1	0	0	0	0	29	17
32	25	3	3	0	2	0	0	0	0	1	0	2	0	0	0	0	36	30
36	29	0	0	0	4	0	2	0	0	1	0	0	0	0	0	0	36	20
40	11	0	0	0	0	0	0	0	0	0	0	0	0	0	0	0	11	0
44	0	0	0	0	0	0	0	0	0	0	0	0	0	0	0	0	0	0
Итого деревьев,	103	3	6	0	6	0	2	0	0	3	0	5	0	0	0	0	128	19
%	80	2	5	0	5	0	2	0	0	2	0	4	0	0	0	0	100	20

Примечание: НЗ-незаселеное, З-заселенное, О-отработано вредителями.

Ведомость перечета деревьев назначенных в рубку
ВРЕМЕННАЯ ПРОБНАЯ ПЛОЩАДЬ № 1

Субъект Российской Федерации Иркутская область

Лесничество Черемховское, Квартал 218 Выдел 23

Площадь 16,0 га

Номер очага вредных организмов - Размер пробной площади: 0,5 га

Таксационная характеристика:

Тип леса ЧЕР; Состав 8С2Л; Возраст 140; Бонитет 3;

Полнота 0,6; Запас на га 250; Возобновление: 3К4С3П, 15 лет, h-2,0м, 2000шт.

Время и причина ослабления насаждений: Болезни леса, стволовые вредители, более 10 лет.

Тип очага вредных организмов: эпизодический, хронический (подчеркнуть).

Фаза развития очага вредных организмов: начальная, нарастания численности, собственно вспышка, кризис (подчеркнуть)

Состояние насаждения, намечаемые мероприятия:

Насаждение повреждено смоляным раком. У деревьев сосны, в верхней и средней части кроны имеют развитые многолетние раны. Ослабленные деревья заселяются стволовыми вредителями. Здоровые деревья имеют зеленую хвою, нет попыток поселения стволовыми вредителями, смоляных потеков. СКС насаждения 1,6. Для предотвращения распространения вредителей и болезней леса, в насаждении рекомендуется проведение выборочной санитарной рубки.

Исполнитель работ по проведению лесопатологического обследования:

ФИО Тимергазин Д.Х.

Подпись 

Дата составления документа: 26.07.17

Телефон: (3952) 34-78-62

ВЕДОМОСТЬ ПЕРЕЧЕТА ДЕРЕВЬЕВ кв.218 выд.23

Порода: **сосна**

Ступени толщины, см	Количество деревьев по категориям состояния, шт																Всего деревьев по ступеням толщины	
	I	II	III	IV		V		VI			Ветровал, бурелом			аварийные деревья			шт.	в т.ч. подлежа т рубле
				НЗ	З	НЗ	З	НЗ	З	О	НЗ	З	О	НЗ	З	О		
1	2	3	4	5	6	7	8	9	10	11	12	13	14	15	16	17	18	19
8	0	0	0	0	0	0	0	0	0	0	0	0	0	0	0	0	0	0
12	0	0	0	0	0	0	0	0	0	0	0	0	0	0	0	0	0	0
16	0	0	0	0	0	0	0	0	0	0	0	0	0	0	0	0	0	0
20	0	0	0	0	0	0	0	0	0	0	0	0	0	0	0	0	0	0
24	14	0	0	0	0	0	0	0	0	0	0	0	0	0	0	0	14	0
28	17	0	2	0	0	0	0	0	0	0	0	1	0	0	0	0	20	15
32	22	2	3	0	2	0	0	0	0	2	0	1	0	0	0	0	32	31
36	22	0	0	0	4	0	2	0	0	0	0	0	0	0	0	0	28	21
40	8	0	0	0	0	0	0	0	0	0	0	0	0	0	0	0	8	0
44	0	0	0	0	0	0	0	0	0	0	0	0	0	0	0	0	0	0
48	0	0	0	0	0	0	0	0	0	0	0	0	0	0	0	0	0	0
52	0	0	0	0	0	0	0	0	0	0	0	0	0	0	0	0	0	0
56	0	0	0	0	0	0	0	0	0	0	0	0	0	0	0	0	0	0
60	0	0	0	0	0	0	0	0	0	0	0	0	0	0	0	0	0	0
64	0	0	0	0	0	0	0	0	0	0	0	0	0	0	0	0	0	0
68	0	0	0	0	0	0	0	0	0	0	0	0	0	0	0	0	0	0
72	0	0	0	0	0	0	0	0	0	0	0	0	0	0	0	0	0	0
76	0	0	0	0	0	0	0	0	0	0	0	0	0	0	0	0	0	0
80	0	0	0	0	0	0	0	0	0	0	0	0	0	0	0	0	0	0
Итого деревьев,	83	2	5	0	6	0	2	0	0	2	0	2	0	0	0	0	102	19
%	81	2	5	0	6	0	2	0	0	2	0	2	0	0	0	0	100	19

Порода: **Лиственница**

Ступени толщины, см	Количество деревьев по категориям состояния, шт																Всего деревьев по ступеням толщины	
	I	II	III	IV		V		VI			Ветровал, бурелом			аварийные деревья			шт.	в т.ч. подлежа т рубле
				НЗ	З	НЗ	З	НЗ	З	О	НЗ	З	О	НЗ	З	О		
1	2	3	4	5	6	7	8	9	10	11	12	13	14	15	16	17	18	19
8	0	0	0	0	0	0	0	0	0	0	0	0	0	0	0	0	0	0
12	0	0	0	0	0	0	0	0	0	0	0	0	0	0	0	0	0	0
16	0	0	0	0	0	0	0	0	0	0	0	0	0	0	0	0	0	0
20	0	0	0	0	0	0	0	0	0	0	0	0	0	0	0	0	0	0
24	2	0	0	0	0	0	0	0	0	1	0	2	0	0	0	0	5	60
28	4	0	0	0	0	0	0	0	0	1	0	0	0	0	0	0	5	20
32	5	0	0	0	0	0	0	0	0	1	0	0	0	0	0	0	6	17
36	5	0	0	0	0	0	0	0	0	0	0	0	0	0	0	0	5	0
40	0	0	0	0	0	0	0	0	0	0	0	0	0	0	0	0	0	0
44	0	0	0	0	0	0	0	0	0	0	0	0	0	0	0	0	0	0
48	0	0	0	0	0	0	0	0	0	0	0	0	0	0	0	0	0	0
52	0	0	0	0	0	0	0	0	0	0	0	0	0	0	0	0	0	0
56	0	0	0	0	0	0	0	0	0	0	0	0	0	0	0	0	0	0
60	0	0	0	0	0	0	0	0	0	0	0	0	0	0	0	0	0	0
64	0	0	0	0	0	0	0	0	0	0	0	0	0	0	0	0	0	0
68	0	0	0	0	0	0	0	0	0	0	0	0	0	0	0	0	0	0
72	0	0	0	0	0	0	0	0	0	0	0	0	0	0	0	0	0	0
76	0	0	0	0	0	0	0	0	0	0	0	0	0	0	0	0	0	0
80	0	0	0	0	0	0	0	0	0	0	0	0	0	0	0	0	0	0
Итого деревьев,	16	0	0	0	0	0	0	0	0	3	0	2	0	0	0	0	21	24
%	76	0	0	0	0	0	0	0	0	14	0	10	0	0	0	0	100	24

Порода: Итого по выдел

Ступени толщины, см	Количество деревьев по категориям состояния, шт																Всего деревьев по ступеням толщины	
	I	II	III	IV		V		VI			Ветровал, бурелом			аварийные деревья			шт.	в т.ч.подлеж ат рубке, %
				НЗ	З	НЗ	З	НЗ	З	О	НЗ	З	О	НЗ	З	О		
1	2	3	4	5	6	7	8	9	10	11	12	13	14	15	16	17	18	19
8	0	0	0	0	0	0	0	0	0	0	0	0	0	0	0	0	0	0
12	0	0	0	0	0	0	0	0	0	0	0	0	0	0	0	0	0	0
16	0	0	0	0	0	0	0	0	0	0	0	0	0	0	0	0	0	0
20	0	0	0	0	0	0	0	0	0	0	0	0	0	0	0	0	0	0
24	16	0	0	0	0	0	0	0	0	1	0	2	0	0	0	0	19	16
28	21	0	2	0	0	0	0	0	0	1	0	1	0	0	0	0	25	16
32	27	2	3	0	2	0	0	0	0	3	0	1	0	0	0	0	38	29
36	27	0	0	0	4	0	2	0	0	0	0	0	0	0	0	0	33	18
40	8	0	0	0	0	0	0	0	0	0	0	0	0	0	0	0	8	0
44	0	0	0	0	0	0	0	0	0	0	0	0	0	0	0	0	0	0
48	0	0	0	0	0	0	0	0	0	0	0	0	0	0	0	0	0	0
52	0	0	0	0	0	0	0	0	0	0	0	0	0	0	0	0	0	0
56	0	0	0	0	0	0	0	0	0	0	0	0	0	0	0	0	0	0
60	0	0	0	0	0	0	0	0	0	0	0	0	0	0	0	0	0	0
64	0	0	0	0	0	0	0	0	0	0	0	0	0	0	0	0	0	0
68	0	0	0	0	0	0	0	0	0	0	0	0	0	0	0	0	0	0
72	0	0	0	0	0	0	0	0	0	0	0	0	0	0	0	0	0	0
76	0	0	0	0	0	0	0	0	0	0	0	0	0	0	0	0	0	0
80	0	0	0	0	0	0	0	0	0	0	0	0	0	0	0	0	0	0
84	0	0	0	0	0	0	0	0	0	0	0	0	0	0	0	0	0	0
88	0	0	0	0	0	0	0	0	0	0	0	0	0	0	0	0	0	0
Итого деревьев.	99	2	5	0	6	0	2	0	0	5	0	4	0	0	0	0	123	20
%	80	2	4	0	5	0	2	0	0	4	0	3	0	0	0	0	100	20

Примечание: НЗ-незаселеное, З-заселенное, О-отработано вредителями.

Ведомость перечета деревьев назначенных в рубку
ВРЕМЕННАЯ ПРОБНАЯ ПЛОЩАДЬ № 1

Субъект Российской Федерации Иркутская область

Лесничество Черемховское, Квартал 218 Выдел 24

Площадь 6,0 га

Номер очага вредных организмов - Размер пробной площади: 0,5 га

Таксационная характеристика:

Тип леса ЗМ; Состав 7СЗЛ; Возраст 140; Бонитет 3;

Полнота 0,6; Запас на га 250; Возобновление: 6П2К2Л, 15 лет, h-2,0м, 2000шт.

Время и причина ослабления насаждений: Болезни леса, стволовые вредители, более 10 лет.

Тип очага вредных организмов: эпизодический, хронический (подчеркнуть).

Фаза развития очага вредных организмов: начальная, нарастания численности, собственно вспышка, кризис (подчеркнуть)

Состояние насаждения, намечаемые мероприятия:

Насаждение повреждено смоляным раком. У деревьев сосны, в верхней и средней части кроны имеют развитые многолетние раны. Ослабленные деревья заселяются стволовыми вредителями. Здоровые деревья имеют зеленую хвою, нет попыток поселения стволовыми вредителями, смоляных потеков. СКС насаждения 1,7. Для предотвращения распространения вредителей и болезней леса, в насаждении рекомендуется проведение выборочной санитарной рубки.

Исполнитель работ по проведению лесопатологического обследования:

ФИО Тимергазин Д.Х.

Подпись 

Дата составления документа: 26.07.17

Телефон: (3952) 34-78-62

ВЕДОМОСТЬ ПЕРЕЧЕТА ДЕРЕВЬЕВ кв.218 выд.24

Порода: **сосна**

Ступени толщины, см	Количество деревьев по категориям состояния, шт																Всего деревьев по ступеням толщины	
	I	II	III	IV		V		VI			Ветровал, бурелом			аварийные деревья			шт.	В т.ч. подлеж ат рубке
				НЗ	З	НЗ	З	НЗ	З	О	НЗ	З	О	НЗ	З	О		
1	2	3	4	5	6	7	8	9	10	11	12	13	14	15	16	17	18	19
8	0	0	0	0	0	0	0	0	0	0	0	0	0	0	0	0	0	0
12	0	0	0	0	0	0	0	0	0	0	0	0	0	0	0	0	0	0
16	0	0	0	0	0	0	0	0	0	0	0	0	0	0	0	0	0	0
20	0	0	0	0	0	0	0	0	0	0	0	0	0	0	0	0	0	0
24	12	1	1	0	0	0	0	0	0	0	0	0	0	0	0	0	14	14
28	18	1	3	0	0	0	0	0	0	2	0	1	0	0	0	0	25	28
32	21	2	2	0	2	0	0	0	0	0	0	1	0	0	0	0	28	25
36	22	0	0	0	4	0	2	0	0	0	0	0	0	0	0	0	28	21
40	0	0	6	0	0	0	0	0	0	0	0	0	0	0	0	0	6	0
44	0	0	0	0	0	0	0	0	0	0	0	0	0	0	0	0	0	0
48	0	0	0	0	0	0	0	0	0	0	0	0	0	0	0	0	0	0
52	0	0	0	0	0	0	0	0	0	0	0	0	0	0	0	0	0	0
56	0	0	0	0	0	0	0	0	0	0	0	0	0	0	0	0	0	0
60	0	0	0	0	0	0	0	0	0	0	0	0	0	0	0	0	0	0
64	0	0	0	0	0	0	0	0	0	0	0	0	0	0	0	0	0	0
68	0	0	0	0	0	0	0	0	0	0	0	0	0	0	0	0	0	0
72	0	0	0	0	0	0	0	0	0	0	0	0	0	0	0	0	0	0
76	0	0	0	0	0	0	0	0	0	0	0	0	0	0	0	0	0	0
80	0	0	0	0	0	0	0	0	0	0	0	0	0	0	0	0	0	0
Итого деревьев.	73	4	12	0	6	0	2	0	0	2	0	2	0	0	0	0	101	22
%	72	4	12	0	6	0	2	0	0	2	0	2	0	0	0	0	100	22

Порода: **Лиственница**

Ступени толщины, см	Количество деревьев по категориям состояния, шт																Всего деревьев по ступеням толщины	
	I	II	III	IV		V		VI			Ветровал, бурелом			аварийные деревья			шт.	В т.ч. подлеж ат рубке
				НЗ	З	НЗ	З	НЗ	З	О	НЗ	З	О	НЗ	З	О		
1	2	3	4	5	6	7	8	9	10	11	12	13	14	15	16	17	18	19
8	0	0	0	0	0	0	0	0	0	0	0	0	0	0	0	0	0	0
12	0	0	0	0	0	0	0	0	0	0	0	0	0	0	0	0	0	0
16	0	0	0	0	0	0	0	0	0	0	0	0	0	0	0	0	0	0
20	0	0	0	0	0	0	0	0	0	0	0	0	0	0	0	0	0	0
24	2	0	0	0	0	0	0	0	0	0	0	1	0	0	0	0	3	33
28	3	0	0	0	0	0	0	0	0	1	0	1	0	0	0	0	5	40
32	8	0	0	0	0	0	0	0	0	2	0	0	0	0	0	0	10	20
36	10	0	0	0	0	0	0	0	0	0	0	0	0	0	0	0	10	0
40	0	0	0	0	0	0	0	0	0	0	0	0	0	0	0	0	0	0
44	0	0	0	0	0	0	0	0	0	0	0	0	0	0	0	0	0	0
48	0	0	0	0	0	0	0	0	0	0	0	0	0	0	0	0	0	0
52	0	0	0	0	0	0	0	0	0	0	0	0	0	0	0	0	0	0
56	0	0	0	0	0	0	0	0	0	0	0	0	0	0	0	0	0	0
60	0	0	0	0	0	0	0	0	0	0	0	0	0	0	0	0	0	0
64	0	0	0	0	0	0	0	0	0	0	0	0	0	0	0	0	0	0
68	0	0	0	0	0	0	0	0	0	0	0	0	0	0	0	0	0	0
72	0	0	0	0	0	0	0	0	0	0	0	0	0	0	0	0	0	0
76	0	0	0	0	0	0	0	0	0	0	0	0	0	0	0	0	0	0
80	0	0	0	0	0	0	0	0	0	0	0	0	0	0	0	0	0	0
Итого деревьев.	23	0	0	0	0	0	0	0	0	3	0	2	0	0	0	0	28	18
%	82	0	0	0	0	0	0	0	0	11	0	7	0	0	0	0	100	18

Порода: Итого по выдел


Степени толщины, см	Количество деревьев по категориям состояния, шт																Всего деревьев по ступеням толщины	
	I	II	III	IV		V		VI			Ветровал, бурелом			аварийные деревья			шт.	в т.ч. подлежа т рубке, %
				НЗ	З	НЗ	З	НЗ	З	О	НЗ	З	О	НЗ	З	О		
1	2	3	4	5	6	7	8	9	10	11	12	13	14	15	16	17	18	19
8	0	0	0	0	0	0	0	0	0	0	0	0	0	0	0	0	0	0
12	0	0	0	0	0	0	0	0	0	0	0	0	0	0	0	0	0	0
16	0	0	0	0	0	0	0	0	0	0	0	0	0	0	0	0	0	0
20	0	0	0	0	0	0	0	0	0	0	0	0	0	0	0	0	0	0
24	14	1	1	0	0	0	0	0	0	0	0	1	0	0	0	0	17	17
28	21	1	3	0	0	0	0	0	0	3	0	2	0	0	0	0	30	30
32	29	2	2	0	2	0	0	0	0	2	0	1	0	0	0	0	38	24
36	32	0	0	0	4	0	2	0	0	0	0	0	0	0	0	0	38	15
40	0	0	6	0	0	0	0	0	0	0	0	0	0	0	0	0	6	0
44	0	0	0	0	0	0	0	0	0	0	0	0	0	0	0	0	0	0
48	0	0	0	0	0	0	0	0	0	0	0	0	0	0	0	0	0	0
52	0	0	0	0	0	0	0	0	0	0	0	0	0	0	0	0	0	0
56	0	0	0	0	0	0	0	0	0	0	0	0	0	0	0	0	0	0
60	0	0	0	0	0	0	0	0	0	0	0	0	0	0	0	0	0	0
64	0	0	0	0	0	0	0	0	0	0	0	0	0	0	0	0	0	0
68	0	0	0	0	0	0	0	0	0	0	0	0	0	0	0	0	0	0
72	0	0	0	0	0	0	0	0	0	0	0	0	0	0	0	0	0	0
76	0	0	0	0	0	0	0	0	0	0	0	0	0	0	0	0	0	0
80	0	0	0	0	0	0	0	0	0	0	0	0	0	0	0	0	0	0
84	0	0	0	0	0	0	0	0	0	0	0	0	0	0	0	0	0	0
88	0	0	0	0	0	0	0	0	0	0	0	0	0	0	0	0	0	0
Итого деревьев.	96	4	12	0	6	0	2	0	0	5	0	4	0	0	0	0	129	21
%	73	3	10	0	5	0	2	0	0	4	0	3	0	0	0	0	100	22

Примечание: НЗ-незаселенное, З-заселенное, О-отработано вредителями.

Ведомость перечета деревьев назначенных в рубку
ВРЕМЕННАЯ ПРОБНАЯ ПЛОЩАДЬ № 1

Субъект Российской Федерации Иркутская область
Лесничество Черемховское, Квартал 218 Выдел 15
Площадь 16,0 га
Номер очага вредных организмов - Размер пробной площади: 0,5 га
Таксационная характеристика:
Тип леса ЧЕР; Состав 7С2Л1К; Возраст 140; Бонитет 3;
Полнота 0,6; Запас на га 260; Возобновление: 5ПЗС2К, 15 лет, h-2,0м, 3000шт.
Время и причина ослабления насаждений: Болезни леса, стволовые вредители, более 10 лет.
Тип очага вредных организмов: эпизодический, хронический (подчеркнуть).
Фаза развития очага вредных организмов: начальная, нарастания численности, собственно вспышка, кризис (подчеркнуть)
Состояние насаждения, намечаемые мероприятия:
Насаждение повреждено смоляным раком. У деревьев сосны, в верхней и средней части кроны имеют развитые многолетние раны. Ослабленные деревья заселяются стволовыми вредителями. Здоровые деревья имеют зеленую хвою, нет попыток поселения стволовыми вредителями, смоляных потеков. СКС насаждения 1,7. Для предотвращения распространения вредителей и болезней леса, в насаждении рекомендуется проведение выборочной санитарной рубки.

Исполнитель работ по проведению лесопатологического обследования:

ФИО Тимергазин Д.Х. Подпись 

Дата составления документа: 26.07.17 Телефон: (3952) 34-78-62

ВЕДОМОСТЬ ПЕРЕЧЕТА ДЕРЕВЬЕВ кв.218 выд.15

Порода: сосна

Ступени толщины, см	Количество деревьев по категориям состояния, шт																Всего деревьев по ступеням толщины	
	I	II	III	IV		V		VI			Ветровал, бурелом			аварийные деревья			шт.	в т.ч. подлежа т рубле
				НЗ	З	НЗ	З	НЗ	З	О	НЗ	З	О	НЗ	З	О		
1	2	3	4	5	6	7	8	9	10	11	12	13	14	15	16	17	18	19
8	0	0	0	0	0	0	0	0	0	0	0	0	0	0	0	0	0	0
12	0	0	0	0	0	0	0	0	0	0	0	0	0	0	0	0	0	0
16	0	0	0	0	0	0	0	0	0	0	0	0	0	0	0	0	0	0
20	0	0	0	0	0	0	0	0	0	0	0	0	0	0	0	0	0	0
24	14	0	0	0	0	0	0	0	0	0	0	0	0	0	0	0	14	0
28	19	2	2	0	0	0	0	0	0	1	0	1	0	0	0	0	25	24
32	21	1	2	0	3	0	1	0	0	1	0	1	0	0	0	0	30	30
36	23	0	0	0	3	0	1	0	0	0	0	0	0	0	0	0	27	15
40	0	0	4	0	0	0	0	0	0	0	0	0	0	0	0	0	4	0
44	0	0	0	0	0	0	0	0	0	0	0	0	0	0	0	0	0	0
48	0	0	0	0	0	0	0	0	0	0	0	0	0	0	0	0	0	0
52	0	0	0	0	0	0	0	0	0	0	0	0	0	0	0	0	0	0
56	0	0	0	0	0	0	0	0	0	0	0	0	0	0	0	0	0	0
60	0	0	0	0	0	0	0	0	0	0	0	0	0	0	0	0	0	0
64	0	0	0	0	0	0	0	0	0	0	0	0	0	0	0	0	0	0
68	0	0	0	0	0	0	0	0	0	0	0	0	0	0	0	0	0	0
72	0	0	0	0	0	0	0	0	0	0	0	0	0	0	0	0	0	0
76	0	0	0	0	0	0	0	0	0	0	0	0	0	0	0	0	0	0
80	0	0	0	0	0	0	0	0	0	0	0	0	0	0	0	0	0	0
Итого деревьев.	77	3	8	0	6	0	2	0	0	2	0	2	0	0	0	0	100	19
%	77	3	8	0	6	0	2	0	0	2	0	2	0	0	0	0	100	19

Порода: Лиственница

Ступени толщины, см	Количество деревьев по категориям состояния, шт																Всего деревьев по ступеням толщины	
	I	II	III	IV		V		VI			Ветровал, бурелом			аварийные деревья			шт.	в т.ч. подлежа т рубле
				НЗ	З	НЗ	З	НЗ	З	О	НЗ	З	О	НЗ	З	О		
1	2	3	4	5	6	7	8	9	10	11	12	13	14	15	16	17	18	19
8	0	0	0	0	0	0	0	0	0	0	0	0	0	0	0	0	0	0
12	0	0	0	0	0	0	0	0	0	0	0	0	0	0	0	0	0	0
16	0	0	0	0	0	0	0	0	0	0	0	0	0	0	0	0	0	0
20	0	0	0	0	0	0	0	0	0	0	0	0	0	0	0	0	0	0
24	2	0	0	0	0	0	0	0	0	0	0	1	0	0	0	0	3	33
28	3	0	0	0	0	0	0	0	0	2	0	1	0	0	0	0	6	50
32	5	0	0	0	0	0	0	0	0	1	0	0	0	0	0	0	6	17
36	5	0	0	0	0	0	0	0	0	0	0	0	0	0	0	0	5	0
40	0	0	0	0	0	0	0	0	0	0	0	0	0	0	0	0	0	0
44	0	0	0	0	0	0	0	0	0	0	0	0	0	0	0	0	0	0
48	0	0	0	0	0	0	0	0	0	0	0	0	0	0	0	0	0	0
52	0	0	0	0	0	0	0	0	0	0	0	0	0	0	0	0	0	0
56	0	0	0	0	0	0	0	0	0	0	0	0	0	0	0	0	0	0
60	0	0	0	0	0	0	0	0	0	0	0	0	0	0	0	0	0	0
64	0	0	0	0	0	0	0	0	0	0	0	0	0	0	0	0	0	0
68	0	0	0	0	0	0	0	0	0	0	0	0	0	0	0	0	0	0
72	0	0	0	0	0	0	0	0	0	0	0	0	0	0	0	0	0	0
76	0	0	0	0	0	0	0	0	0	0	0	0	0	0	0	0	0	0
80	0	0	0	0	0	0	0	0	0	0	0	0	0	0	0	0	0	0
Итого деревьев.	15	0	0	0	0	0	0	0	0	3	0	2	0	0	0	0	20	25
%	75	0	0	0	0	0	0	0	0	15	0	10	0	0	0	0	100	25

Порода: Кедр

Ступени толщины, см	Количество деревьев по категориям состояния, шт																Всего деревьев по ступеням толщины	
	I	II	III	IV		V		VI			Ветровал, бурелом			аварийные деревья			шт.	в т.ч.подлеж ат рубке
				НЗ	З	НЗ	З	НЗ	З	О	НЗ	З	О	НЗ	З	О		
1	2	3	4	5	6	7	8	9	10	11	12	13	14	15	16	17	18	19
8	0	0	0	0	0	0	0	0	0	0	0	0	0	0	0	0	0	0
12	0	0	0	0	0	0	0	0	0	0	0	0	0	0	0	0	0	0
16	0	0	0	0	0	0	0	0	0	0	0	0	0	0	0	0	0	0
20	0	0	0	0	0	0	0	0	0	0	0	0	0	0	0	0	0	0
24	0	0	0	0	0	0	0	0	0	0	0	0	0	0	0	0	0	0
28	3	0	0	0	0	1	0	0	0	0	0	0	0	0	0	0	4	25
32	3	0	0	0	0	0	0	0	0	1	0	0	0	0	0	0	4	25
36	3	0	0	0	0	0	0	0	0	0	0	0	0	0	0	0	3	0
40	0	0	0	0	0	0	0	0	0	0	0	0	0	0	0	0	0	0
44	0	0	0	0	0	0	0	0	0	0	0	0	0	0	0	0	0	0
48	0	0	0	0	0	0	0	0	0	0	0	0	0	0	0	0	0	0
52	0	0	0	0	0	0	0	0	0	0	0	0	0	0	0	0	0	0
56	0	0	0	0	0	0	0	0	0	0	0	0	0	0	0	0	0	0
60	0	0	0	0	0	0	0	0	0	0	0	0	0	0	0	0	0	0
64	0	0	0	0	0	0	0	0	0	0	0	0	0	0	0	0	0	0
68	0	0	0	0	0	0	0	0	0	0	0	0	0	0	0	0	0	0
72	0	0	0	0	0	0	0	0	0	0	0	0	0	0	0	0	0	0
76	0	0	0	0	0	0	0	0	0	0	0	0	0	0	0	0	0	0
80	0	0	0	0	0	0	0	0	0	0	0	0	0	0	0	0	0	0
84	0	0	0	0	0	0	0	0	0	0	0	0	0	0	0	0	0	0
88	0	0	0	0	0	0	0	0	0	0	0	0	0	0	0	0	0	0
Итого деревьев.	9	0	0	0	0	1	0	0	0	1	0	0	0	0	0	0	11	18
%	82	0	0	0	0	9	0	0	0	9	0	0	0	0	0	0	100	18

Порода: Итого по выдел

Ступени толщины, см	Количество деревьев по категориям состояния, шт																Всего деревьев по ступеням толщины	
	I	II	III	IV		V		VI			Ветровал, бурелом			аварийные деревья			шт.	в т.ч.подлеж ат рубке, %
				НЗ	З	НЗ	З	НЗ	З	О	НЗ	З	О	НЗ	З	О		
1	2	3	4	5	6	7	8	9	10	11	12	13	14	15	16	17	18	19
8	0	0	0	0	0	0	0	0	0	0	0	0	0	0	0	0	0	0
12	0	0	0	0	0	0	0	0	0	0	0	0	0	0	0	0	0	0
16	0	0	0	0	0	0	0	0	0	0	0	0	0	0	0	0	0	0
20	0	0	0	0	0	0	0	0	0	0	0	0	0	0	0	0	0	0
24	16	0	0	0	0	0	0	0	0	0	0	1	0	0	0	0	17	6
28	25	2	2	0	0	1	0	0	0	3	0	2	0	0	0	0	35	29
32	29	1	2	0	3	0	1	0	0	3	0	1	0	0	0	0	40	28
36	31	0	0	0	3	0	1	0	0	0	0	0	0	0	0	0	35	12
40	0	0	4	0	0	0	0	0	0	0	0	0	0	0	0	0	4	0
44	0	0	0	0	0	0	0	0	0	0	0	0	0	0	0	0	0	0
Итого деревьев.	101	3	8	0	6	1	2	0	0	6	0	4	0	0	0	0	131	20
%	76	2	6	0	5	1	2	0	0	5	0	3	0	0	0	0	100	21

Примечание: НЗ-незаселеное, З-заселенное, О-отработано вредителями.

Ведомость перечета деревьев назначенных в рубку
ВРЕМЕННАЯ ПРОБНАЯ ПЛОЩАДЬ № 1

Субъект Российской Федерации Иркутская область

Лесничество Черемховское, Квартал 218 Выдел 16

Площадь 2,3 га

Номер очага вредных организмов - Размер пробной площади: 2,3 га

Таксационная характеристика:

Тип леса ЧЕР; Состав 7С2Л1К; Возраст 140; Бонитет 3;

Полнота 0,6; Запас на га 260; Возобновление: 3К4С3П, 15 лет, h-2,0м, 2000шт.

Время и причина ослабления насаждений: Болезни леса, стволовые вредители, более 10 лет.

Тип очага вредных организмов: эпизодический, хронический (подчеркнуть).

Фаза развития очага вредных организмов: начальная, нарастания численности, собственно вспышка, кризис (подчеркнуть)

Состояние насаждения, намечаемые мероприятия:

Насаждение повреждено смоляным раком. У деревьев сосны, в верхней и средней части кроны имеют развитые многолетние раны. Ослабленные деревья заселяются стволовыми вредителями. Здоровые деревья имеют зеленую хвою, нет попыток поселения стволовыми вредителями, смоляных потеков. СКС насаждения 1,7. Для предотвращения распространения вредителей и болезней леса, в насаждении рекомендуется проведение выборочной санитарной рубки.

Исполнитель работ по проведению лесопатологического обследования:

ФИО Тимергазин Д.Х.

Подпись



Дата составления документа: 26.07.17

Телефон: (3952) 34-78-62

ВЕДОМОСТЬ ПЕРЕЧЕТА ДЕРЕВЬЕВ кв.218 выд.16

Порода: сосна

Ступени толщины, см	Количество деревьев по категориям состояния, шт																Всего деревьев по ступеням толщины	
	I	II	III	IV		V		VI			Ветровал, бурелом			аварийные деревья			шт.	в т.ч. подлеж ат рубке
				НЗ	З	НЗ	З	НЗ	З	О	НЗ	З	О	НЗ	З	О		
1	2	3	4	5	6	7	8	9	10	11	12	13	14	15	16	17	18	19
8	0	0	0	0	0	0	0	0	0	0	0	0	0	0	0	0	0	0
12	0	0	0	0	0	0	0	0	0	0	0	0	0	0	0	0	0	0
16	0	0	0	0	0	0	0	0	0	0	0	0	0	0	0	0	0	0
20	0	0	0	0	0	0	0	0	0	0	0	0	0	0	0	0	0	0
24	65	3	0	0	0	0	0	0	0	0	0	2	0	0	0	0	70	7
28	86	5	8	0	4	0	0	0	0	2	0	4	0	0	0	0	109	21
32	94	4	8	0	8	0	4	0	0	3	0	2	0	0	0	0	123	24
36	100	0	4	0	10	0	4	0	0	3	0	0	0	0	0	0	121	14
40	6	0	10	0	2	0	3	0	0	1	0	0	0	0	0	0	22	27
44	0	0	0	0	0	0	0	0	0	0	0	0	0	0	0	0	0	0
48	0	0	0	0	0	0	0	0	0	0	0	0	0	0	0	0	0	0
52	0	0	0	0	0	0	0	0	0	0	0	0	0	0	0	0	0	0
56	0	0	0	0	0	0	0	0	0	0	0	0	0	0	0	0	0	0
60	0	0	0	0	0	0	0	0	0	0	0	0	0	0	0	0	0	0
64	0	0	0	0	0	0	0	0	0	0	0	0	0	0	0	0	0	0
68	0	0	0	0	0	0	0	0	0	0	0	0	0	0	0	0	0	0
72	0	0	0	0	0	0	0	0	0	0	0	0	0	0	0	0	0	0
76	0	0	0	0	0	0	0	0	0	0	0	0	0	0	0	0	0	0
80	0	0	0	0	0	0	0	0	0	0	0	0	0	0	0	0	0	0
Итого деревьев,	351	12	30	0	24	0	11	0	0	9	0	8	0	0	0	0	445	18
%	79	3	7	0	5	0	2	0	0	2	0	2	0	0	0	0	100	18

Порода: Лиственница

Ступени толщины, см	Количество деревьев по категориям состояния, шт																Всего деревьев по ступеням толщины	
	I	II	III	IV		V		VI			Ветровал, бурелом			аварийные деревья			шт.	в т.ч. подлеж ат рубке
				НЗ	З	НЗ	З	НЗ	З	О	НЗ	З	О	НЗ	З	О		
1	2	3	4	5	6	7	8	9	10	11	12	13	14	15	16	17	18	19
8	0	0	0	0	0	0	0	0	0	0	0	0	0	0	0	0	0	0
12	0	0	0	0	0	0	0	0	0	0	0	0	0	0	0	0	0	0
16	0	0	0	0	0	0	0	0	0	0	0	0	0	0	0	0	0	0
20	0	0	0	0	0	0	0	0	0	0	0	3	0	0	0	0	3	100
24	6	0	0	0	0	0	0	0	0	2	0	2	0	0	0	0	10	40
28	18	0	0	0	0	0	0	0	0	4	2	0	0	0	0	0	24	25
32	20	0	0	0	0	0	0	0	0	4	2	0	0	0	0	0	26	23
36	22	0	0	0	0	0	0	0	0	4	0	0	0	0	0	0	26	15
40	0	0	0	0	0	0	0	0	0	0	0	0	0	0	0	0	0	0
44	0	0	0	0	0	0	0	0	0	0	0	0	0	0	0	0	0	0
48	0	0	0	0	0	0	0	0	0	0	0	0	0	0	0	0	0	0
52	0	0	0	0	0	0	0	0	0	0	0	0	0	0	0	0	0	0
56	0	0	0	0	0	0	0	0	0	0	0	0	0	0	0	0	0	0
60	0	0	0	0	0	0	0	0	0	0	0	0	0	0	0	0	0	0
64	0	0	0	0	0	0	0	0	0	0	0	0	0	0	0	0	0	0
68	0	0	0	0	0	0	0	0	0	0	0	0	0	0	0	0	0	0
72	0	0	0	0	0	0	0	0	0	0	0	0	0	0	0	0	0	0
76	0	0	0	0	0	0	0	0	0	0	0	0	0	0	0	0	0	0
80	0	0	0	0	0	0	0	0	0	0	0	0	0	0	0	0	0	0
Итого деревьев,	66	0	0	0	0	0	0	0	0	14	4	5	0	0	0	0	89	26
%	74	0	0	0	0	0	0	0	0	16	4	6	0	0	0	0	100	26

Порода: Кедр

Ступени толщины, см	Количество деревьев по категориям состояния, шт																Всего деревьев по ступеням толщины	
	I	II	III	IV		V		VI			Ветровал, бурелом			аварийные деревья			шт.	в т.ч. подлежа т рубке
				НЗ	З	НЗ	З	НЗ	З	О	НЗ	З	О	НЗ	З	О		
1	2	3	4	5	6	7	8	9	10	11	12	13	14	15	16	17	18	19
8	0	0	0	0	0	0	0	0	0	0	0	0	0	0	0	0	0	0
12	0	0	0	0	0	0	0	0	0	0	0	0	0	0	0	0	0	0
16	0	0	0	0	0	0	0	0	0	0	0	0	0	0	0	0	0	0
20	0	0	0	0	0	0	0	0	0	0	0	0	0	0	0	0	0	0
24	0	0	0	0	0	2	0	0	0	0	0	0	0	0	0	0	2	100
28	12	0	0	0	0	3	0	0	0	3	0	0	0	0	0	0	18	33
32	26	0	0	0	0	2	0	0	0	3	0	0	0	0	0	0	31	16
36	11	0	0	0	0	0	0	0	0	0	0	0	0	0	0	0	11	0
40	0	0	0	0	0	0	0	0	0	0	0	0	0	0	0	0	0	0
44	0	0	0	0	0	0	0	0	0	0	0	0	0	0	0	0	0	0
48	0	0	0	0	0	0	0	0	0	0	0	0	0	0	0	0	0	0
52	0	0	0	0	0	0	0	0	0	0	0	0	0	0	0	0	0	0
56	0	0	0	0	0	0	0	0	0	0	0	0	0	0	0	0	0	0
60	0	0	0	0	0	0	0	0	0	0	0	0	0	0	0	0	0	0
64	0	0	0	0	0	0	0	0	0	0	0	0	0	0	0	0	0	0
68	0	0	0	0	0	0	0	0	0	0	0	0	0	0	0	0	0	0
72	0	0	0	0	0	0	0	0	0	0	0	0	0	0	0	0	0	0
76	0	0	0	0	0	0	0	0	0	0	0	0	0	0	0	0	0	0
80	0	0	0	0	0	0	0	0	0	0	0	0	0	0	0	0	0	0
84	0	0	0	0	0	0	0	0	0	0	0	0	0	0	0	0	0	0
88	0	0	0	0	0	0	0	0	0	0	0	0	0	0	0	0	0	0
Итого деревьев,	49	0	0	0	0	7	0	0	0	6	0	0	0	0	0	0	62	21
%	79	0	0	0	0	11	0	0	0	10	0	0	0	0	0	0	100	21

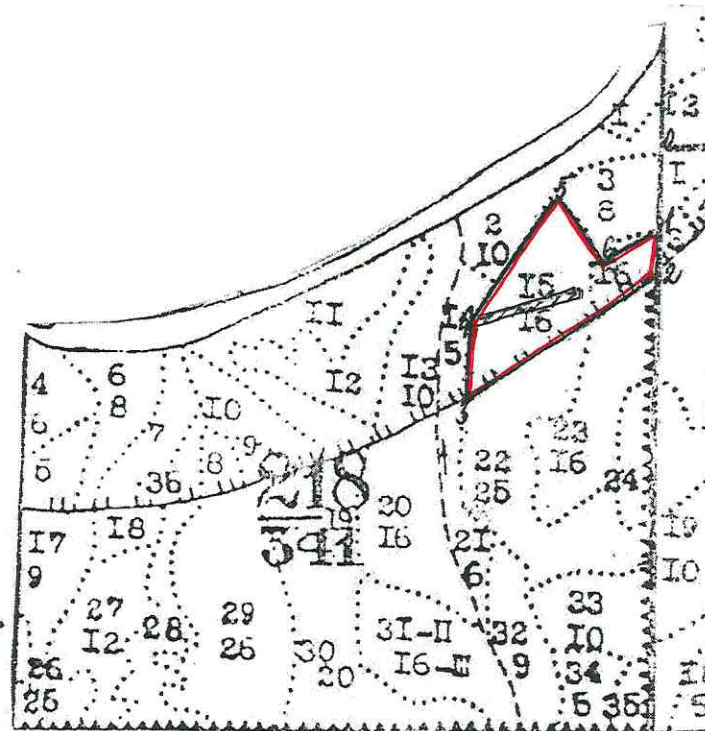
Порода: Итого по выдел

Ступени толщины, см	Количество деревьев по категориям состояния, шт																Всего деревьев по ступеням толщины	
	I	II	III	IV		V		VI			Ветровал, бурелом			аварийные деревья			шт.	в т.ч. подлежа т рубке, %
				НЗ	З	НЗ	З	НЗ	З	О	НЗ	З	О	НЗ	З	О		
1	2	3	4	5	6	7	8	9	10	11	12	13	14	15	16	17	18	19
8	0	0	0	0	0	0	0	0	0	0	0	0	0	0	0	0	0	0
12	0	0	0	0	0	0	0	0	0	0	0	0	0	0	0	0	0	0
16	0	0	0	0	0	0	0	0	0	0	0	0	0	0	0	0	0	0
20	0	0	0	0	0	0	0	0	0	0	0	3	0	0	0	0	3	100
24	71	3	0	0	0	2	0	0	0	2	0	4	0	0	0	0	82	13
28	116	5	8	0	4	3	0	0	0	9	2	4	0	0	0	0	151	23
32	140	4	8	0	8	2	4	0	0	10	2	2	0	0	0	0	180	22
36	133	0	4	0	10	0	4	0	0	7	0	0	0	0	0	0	158	13
40	6	0	10	0	2	0	3	0	0	1	0	0	0	0	0	0	22	27
44	0	0	0	0	0	0	0	0	0	0	0	0	0	0	0	0	0	0
Итого деревьев,	466	12	30	0	24	7	11	0	0	29	4	13	0	0	0	0	596	20
%	77	2	5	0	4	1	2	0	0	5	1	3	0	0	0	0	100	21

Примечание: НЗ-незаселенное, З-заселенное, О-отработано вредителями.

Абрис участка


М 1:10000



№ выдела	Ленты (круговой площадки) перечёта				
	№ ленты (площадки)	длина, м	ширина, м	радиус, м	площадь, га
15	1	330	15		0,5
16	1				2,3

Номера точек	Координаты	Румбы линий	Длина, м
1-2	N 52.69097 E 101.94637	ЮЗ-2	153
2-3	N 52.68955 E 101.94632	ЮЗ-58	750
3-4	N 52.68568 E 101.93711	С-0	230
4-5	N 52.68776 E 101.93719	СВ-35	525
5-6	N 52.69154 E 101.94102	ЮВ-32	250
6-1	N 52.68916 E 101.94293	СВ-63	221

Условные обозначения:

 - участок под ВСП

 - ленты перечета

Исполнитель работ по проведению лесопатологического обследования:

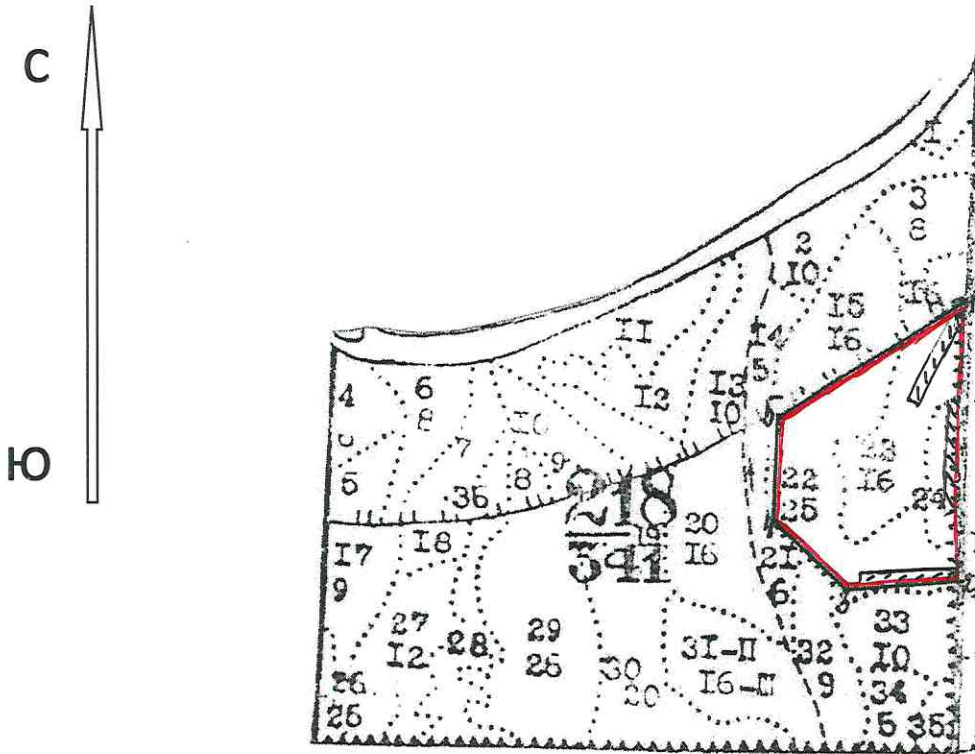
ФИО Тимергазин Д.Х. Подпись 

Дата составления документа: 26.07.17

Телефон: (3952) 34-78-62

Абрис участка


М 1:10000



№ выдела	Ленты (круговой площадки) перечёта				
	№ ленты (площадки)	длина, м	ширина, м	радиус, м	площадь, га
22	1	330	15		0,5
23	1	330	15		0,5
24	1	330	15		0,5

Номера точек	Координаты	Румбы линий	Длина, м
1-2	N 52.68955 E 101.94632	ЮЗ-2	938
2-3	N 52.68135 E 101.94645	ЮЗ-86	375
3-4	N 52.68085 E 101.94054	СЗ-48	350
4-5	N 52.68280 E 101.93676	СВ-5	330
5-1	N 52.68568 E 101.93711	СВ-58	745

Условные обозначения:

 - участок под ВСП

 - ленты перечета

Исполнитель работ по проведению лесопатологического обследования:

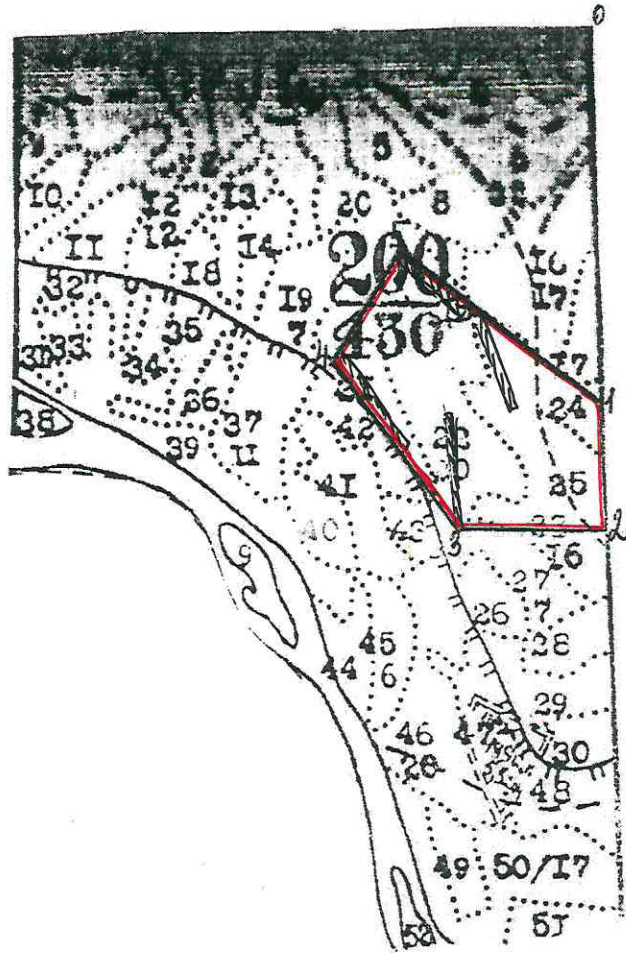
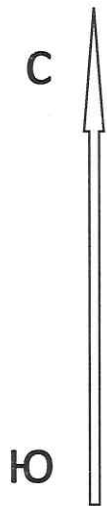
ФИО Тимергазин Д.Х. Подпись 

Дата составления документа: 26.07.17

Телефон: (3952) 34-78-62

Абрис участка


М 1:10000



№ выдела	Ленты (круговой площадки) перечёта				
	№ ленты (площадки)	длина, м	ширина, м	радиус, м	площадь, га
15	1	330	15		0,5
21	1	330	15		0,5
22	1	330	15		0,5
23	1	330	15		0,5
24					2,7
25	1	330	15		0,5

Номера точек	Координаты	Румбы линий	Длина, м
1-2	N 52.703394 E 101.92424	ЮВ-1	400
2-3	N 52.69978 E 101.92468	СЗ-87	500
3-4	N 52.69950 E 101.91727	СЗ-37	680
4-5	N 52.70442 E 101.91129	СВ-33	429
5-1	N 52.70763 E 101.91469	ЮВ-52	825

Условные обозначения:

 - участок под ВСП

 - ленты перечёта

Исполнитель работ по проведению лесопатологического обследования:

ФИО Тимергазин Д.Х. Подпись



Дата составления документа: 26.07.17

Телефон: (3952) 34-78-62

19: 19:00 3:00 25
 ВОЗРАСТ: 48 20 ВОЗРАСТ 25 ЛЕТ, Ч= 3,00Н 2,00Н С. П/ГА
 ПОДРЕСКОМ: Р С/Р РЕДКИИ
 СКАЖИТЬ -15

20: 19:00 3:00 25
 ВОЗРАСТ: 58 30 ВОЗРАСТ 15 ЛЕТ, Ч= 4,00Н 2,00Н С. П/ГА
 ПОДРЕСКОМ: Р РЕДКИИ
 СКАЖИТЬ -15

21: 19:00 3:00 25
 ВОЗРАСТ: 48 40 ВОЗРАСТ 20 ЛЕТ, Ч= 3,00Н 2,00Н С. П/ГА
 ПОДРЕСКОМ: Р С/Р РЕДКИИ
 СКАЖИТЬ -15

22: 19:00 3:00 25
 ВОЗРАСТ: 48 40 ВОЗРАСТ 15 ЛЕТ, Ч= 3,00Н 2,00Н С. П/ГА
 ПОДРЕСКОМ: Р С/Р РЕДКИИ
 СКАЖИТЬ -15

23: 19:00 3:00 25
 ВОЗРАСТ: 58 50 ВОЗРАСТ 15 ЛЕТ, Ч= 3,00Н 2,00Н С. П/ГА
 ПОДРЕСКОМ: Р РЕДКИИ
 СКАЖИТЬ -15

24: 19:00 3:00 25
 ВОЗРАСТ: 48 40 ВОЗРАСТ 20 ЛЕТ, Ч= 3,00Н 2,00Н С. П/ГА
 ПОДРЕСКОМ: Р С/Р РЕДКИИ
 СКАЖИТЬ -15

19:	19:00	3:00	25	60:	18:	26:	3:	2:	2:	Р/Г	126:	03:
:	:	:	:	60:	20:	22:	:	:	:	Р/Г	:	58:
:	:	:	:	60:	19:	20:	:	:	:	Р/Г	:	25:
20:	19:00	3:00	25	50:	19:	22:	3:	4:	1:	Р/Г	400:	240:
:	:	:	:	50:	20:	20:	:	:	:	Р/Г	:	80:
:	:	:	:	50:	19:	20:	:	:	:	Р/Г	:	80:
21:	19:00	3:00	25	80:	22:	26:	4:	2:	2:	Р/Г	126:	50:
:	:	:	:	60:	19:	20:	:	:	:	Р/Г	:	13:
:	:	:	:	50:	17:	16:	:	:	:	Р/Г	:	38:
:	:	:	:	50:	18:	20:	:	:	:	Р/Г	:	25:
22:	19:00	3:00	25	80:	24:	20:	4:	2:	1:	Р/Г	126:	50:
:	:	:	:	60:	19:	24:	:	:	:	Р/Г	:	13:
:	:	:	:	50:	17:	16:	:	:	:	Р/Г	:	38:
23:	19:00	3:00	25	60:	22:	20:	6:	5:	2:	Р/Г	126:	50:
:	:	:	:	60:	21:	22:	:	:	:	Р/Г	:	13:
:	:	:	:	50:	17:	16:	:	:	:	Р/Г	:	38:
24:	19:00	3:00	25	80:	24:	20:	4:	2:	1:	Р/Г	126:	50:
:	:	:	:	60:	22:	24:	:	:	:	Р/Г	:	13:



1	СКЛОН 48	11: 19:50	50: 19: 18: 5 2: 2	Р1	18: 18: 1
2	ПОДЛЕСОК: 50 ЧР ПЕР. ПЕЛЮШ			Р2	
3	СКЛОН 43-10				
4	ПОДРОСТ: 60 30 10 ЧОЗРАСТ	50: 20: 18: 5 3: 2	КР	84: 50: 3:	
5	ПОДЛЕСОК:Р РЕЛКМ	80: 19: 20: 1	С2	17: 3:	
6	СКЛОН 43-15	00: 24: 26: 1		17: 1:	
7	ПОДРОСТ: 60 30 10 ЧОЗРАСТ	60: 24: 30: 4 2: 1	Р1	126: 88: 7:	
8	ПОДЛЕСОК:Р РЕЛКМ	50: 19: 20: 1	Р2	38: 7:	
9	СКЛОН 48-14	15: 20: 15: 20: 4 2: 2	ЧЕР	350: 396: 350: 3:	
10	ПОДРОСТ: 60 30 10 ЧОЗРАСТ	70: 20: 22: 4 2: 2	ЧЕР	40: 40: 3:	
11	ПОДЛЕСОК:Р РЕЛКМ	50: 17: 16: 1	Б2		
12	СКЛОН 43-20	15: 20: 15: 20: 4 2: 2	ЧЕР	52: 37: 3:	
13	ПОДРОСТ: 60 30 10 ЧОЗРАСТ	60: 19: 20: 1	Б2	17: 17: 1:	
14	ПОДЛЕСОК:Р РЕЛКМ	60: 18: 16: 1			
15	СКЛОН 48-15	15: 20: 15: 20: 4 2: 2	ЧЕР	52: 37: 3:	
16	ПОДРОСТ: 50 30 20 ЧОЗРАСТ	60: 19: 20: 1	Б2		
17	ПОДЛЕСОК:Р РЕЛКМ	60: 18: 16: 1			
18	СКЛОН 48-15	15: 20: 15: 20: 4 2: 2	ЧЕР	52: 37: 3:	
19	ПОДРОСТ: 50 30 20 ЧОЗРАСТ	60: 22: 20: 6 4: 2	КР	274: 391: 274: 3:	
20	ПОДЛЕСОК:Р РЕЛКМ	60: 21: 18: 1	С2	39: 39: 3:	
21	ПОДРОСТ: 50 40 10 ЧОЗРАСТ	60: 20: 20: 2		76: 76: 1:	
22	ПОДЛЕСОК:Р РЕЛКМ	15: 20: 15: 20: 4 2: 2	ЧЕР		
23	СКЛОН 43-15				



КОПИЯ ВЕРНА

767

КАТ. ЗАП. ЗАПРЕТ. ПОЛОСЫ ВЛОДЬ НЕРЕСТ. РЕК

КВАРТАЛ 218

КАТ. ЗАП. ЗАПРЕТ. ПОЛОСЫ ВЛОДЬ НЕРЕСТ. РЕК

ОСНОВ. МЕХЛЕСХОЗ
ПО ШАНХАРСКОЕ

СОСТАВ: Л: В: Г: Д: Е: Ж: З: И: К: Л: М: Н: О: П: Р: С: Т: У: Ф: Х: Ц: Ч: Ш: Щ: Ъ: Ы: Э: Ю: Я:
 ПОДРОСТ: А: Б: В: Г: Д: Е: Ж: З: И: К: Л: М: Н: О: П: Р: С: Т: У: Ф: Х: Ц: Ч: Ш: Щ: Ъ: Ы: Э: Ю: Я:
 ПОДЛЕСОК: А: Б: В: Г: Д: Е: Ж: З: И: К: Л: М: Н: О: П: Р: С: Т: У: Ф: Х: Ц: Ч: Ш: Щ: Ъ: Ы: Э: Ю: Я:
 ПОКРОВ: А: Б: В: Г: Д: Е: Ж: З: И: К: Л: М: Н: О: П: Р: С: Т: У: Ф: Х: Ц: Ч: Ш: Щ: Ъ: Ы: Э: Ю: Я:
 РЕЛЬЕФ: А: Б: В: Г: Д: Е: Ж: З: И: К: Л: М: Н: О: П: Р: С: Т: У: Ф: Х: Ц: Ч: Ш: Щ: Ъ: Ы: Э: Ю: Я:
 ОСОБЕННОСТИ: А: Б: В: Г: Д: Е: Ж: З: И: К: Л: М: Н: О: П: Р: С: Т: У: Ф: Х: Ц: Ч: Ш: Щ: Ъ: Ы: Э: Ю: Я:
 ВЫДЕЛА: А: Б: В: Г: Д: Е: Ж: З: И: К: Л: М: Н: О: П: Р: С: Т: У: Ф: Х: Ц: Ч: Ш: Щ: Ъ: Ы: Э: Ю: Я:

1: 20:С
 2: 20:С
 3: 20:С
 4: 20:С
 5: 20:С
 6: 20:С
 7: 20:С
 8: 20:С
 9: 20:С
 10: 20:С
 11: 20:С
 12: 20:С
 13: 20:С
 14: 20:С
 15: 20:С
 16: 20:С
 17: 20:С
 18: 20:С
 19: 20:С
 20: 20:С

ПОДРОСТ: 5П 3С 2К ВОЗРАСТ 15 ЛЕТ, И = 2,00
 ПОДЛЕСОК: Р РЕДКИИ
 СКЛОН СЗ-10

1: 21:С
 2: 21:С
 3: 21:С
 4: 21:С
 5: 21:С
 6: 21:С
 7: 21:С
 8: 21:С
 9: 21:С
 10: 21:С
 11: 21:С
 12: 21:С
 13: 21:С
 14: 21:С
 15: 21:С
 16: 21:С
 17: 21:С
 18: 21:С
 19: 21:С
 20: 21:С

ПОДРОСТ: 3К 4С 3П ВОЗРАСТ 15 ЛЕТ, И = 2,00
 ПОДЛЕСОК: Р 3П РЕДКИИ
 СКЛОН СЗ-17

3,0 ПОСЛЕДНЯ КАМЕНЬСТВО
 СКЛОН С -20

12,0 РЕКА
 ШЕРУНА 50П ПРОТЯЖЕННОСТЬ 4,5КМ
 ИТОГО ПО КАТЕГОРИИ



2287

626
 711

УТВЕРЖДАЮ:

Начальник ТО министерства лесного
комплекса Иркутской области
по Черемховскому лесничеству

Костюнин И.С.

« 23 » 05 2017 г.

М.П.

Акт № 5-29/17

несоответствия данных государственного лесного реестра натурному обследованию

г. Черемхово

(населенный пункт)

22.05.2017г.

(дата)

Шалашова И.А. – главный специалист-эксперт ТО по Черемховскому лесничеству,
(Ф.И.О., должности и наименования организаций лиц, проводивших обследование)

Невидимов А.В. – старший специалист 1 разряда ТО по Черемховскому лесничеству,

Юринский А.О. – мастер участка ТО по Черемховскому лесничеству

провели натурное обследование лесного участка, в целях:

уточнения таксационных характеристик насаждения данным государственного
реестра

При обследовании уточнены данные лесного реестра и установлено:

1. Участок расположен в лесах Черемховского лесничества,

участковое лесничество Голуметское Шанхарская дача

в квартале № 200 выдел 15,21,22,23,24,25

Субъект Российской Федерации Иркутская область

Муниципальный район Черемховский

1. Подразделение лесов по целевому назначению защитные леса

2. Категория защитных лесов запретные полосы лесов вдоль водных объектов

3. Общая площадь участка 49,4 га,

в том числе:

лесных земель 49,4 га

из них: покрытых лесной растительностью 49,4 га

не покрытых лесом _____ га

в том числе несомкнувшихся лесных культур _____ га

нелесных земель _____ га

из них: пашни _____ га

сенокосов _____ га

пастбищ _____ га

вод _____ га

прочих земель _____ га.

4. Таксационное описание по материалам государственного лесного реестра:

Наименование лесничества	№ квартала	№ выдела	Площадь, га	Состав насаждения	Класс возраста ----- возраст, лет	Бонитет	Полнота	Общий запас древесины, куб. м	
Голуметское участковое лесничество Шанхарская дача	200	15	3,7	Россыпи каменистые	-	-	-	-	
		21	5,9	4С1К3Б2Ос	4/80	2	0,6	1239	
				Подрост: 4К4П2С 15лет; Н-2м; 3,0т.шт/га					
		22	19,4	7С1К2Б	4/80	1	0,6	4850	
				Подрост: 4К4П2С 20лет; Н-3м; 5,0т.шт/га					
		23	13,9	9Б1С	6/60	2	0,7	2641	
				Подрост: 5К5П 15лет; Н-2,0м; 3,0 т.шт/га					
		24	2,7	4С4Ос2Б	4/80	1	0,6	702	
				Подрост: 4К4П2С 15лет; Н-2м; 5,0т.шт/га					
	25	3,8	7Б2Е1Л+К	8/80	2	0,5	608		
			Подрост: 6П2К2Е 20лет; Н-3,0м; 6,0т.шт/га						
Итого			49,4					10040	

5. Таксационное описание по результатам обследования

Наименование лесничества	№ квартала	№ выдела	Площадь, га	Состав насаждения	Класс возраста ----- возраст, лет	Бонитет	Полнота	Общий запас древесины, куб. м	
Голуметское участковое лесничество Шанхарская дача	200	15	3,7	7С1К2Б	7/140	3	0,6	851	
		21	5,9	7С1К2Ос	7/140	3	0,6	1416	
				Подрост: 4К4П2С 15лет; Н-2м; 3,0т.шт/га					
		22	19,4	7С1К2Б	7/140	3	0,6	4462	
				Подрост: 4К4П2С 20лет; Н-3м; 5,0т.шт/га					
		23	13,9	8С1К1Б	7/140	3	0,6	3197	
				Подрост: 5К5П 15лет; Н-2,0м; 3,0 т.шт/га					
		24	2,7	8С1Б1Ос	7/140	3	0,6	675	
				Подрост: 4К4П2С 15лет; Н-2м; 5,0т.шт/га					
	25	3,8	8С1Б1Ос	7/140	3	0,6	950		
			Подрост: 6П2К2Е 20лет; Н-3,0м; 6,0т.шт/га						
Итого			49,4					11551	

6. Участок _____ не имеет _____ особо защитное значение, выражающееся в следующем:
(имеет или не имеет)

7. Лесохозяйственные особенности участка Ослабленное насаждение

8. При составлении акта сделаны следующие замечания и предложения
Рекомендуется назначение санитарных рубок

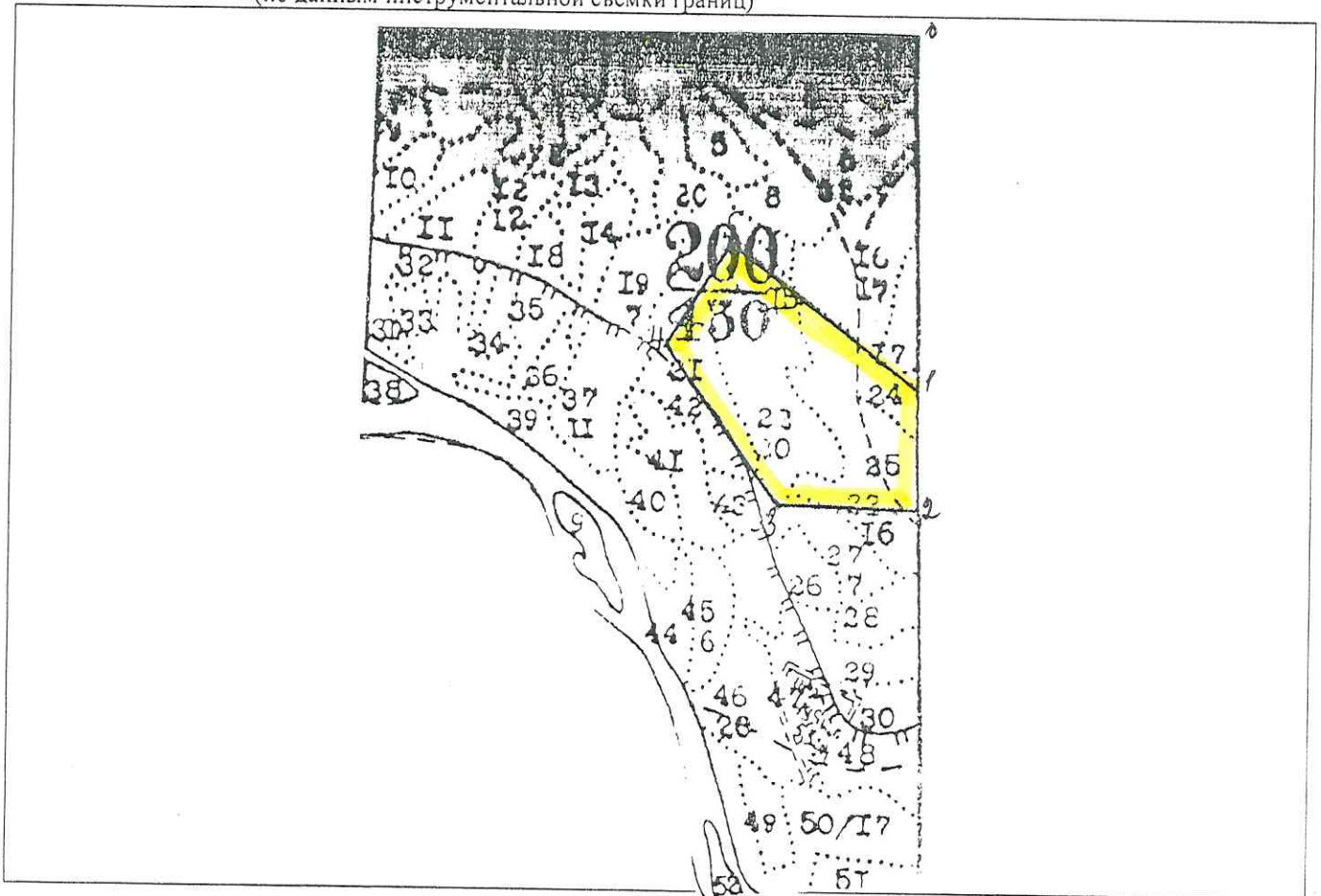
Лица, проводившие обследование:

Главный специалист-эксперт  Шалашова И.А.

Старший специалист 1 разряда  Невидимов А.В.

Мастер участка  Юринский А.О.

Чертеж лесного участка
(по данным инструментальной съемки границ)



Масштаб: 1: 25000

Площадь участка: 49,4 га

Данные инструментальной съемки участка

№№ точек	Румбы линий	Длина линий, м
0-1	ЮВ-1	1260
Гео. данные		
1-2	ЮВ-1	400
2-3	СЗ-87	500
3-4	СЗ-37	680
4-5	СВ-33	429
5-1	ЮВ-52	825

Подписи:

Главный специалист-эксперт

Старший специалист 1 разряда

Мастер участка



Шалашова И.А.

Невидимов А.В.

Юринский А.О.

Ведомость проверки точности таксации выделов круговыми реласкопическими площадками
по Черемховскому лесничеству

Голуметское участковое лесничество Шанхарская дача квартал 200 выдел 22 площадь выдела 19,4 га.

Модельные деревья	Порода	Категория тех. годн.	Число деревьев на круговых реласкопических площадках, шт.										Среднее к-во деревьев на 1 площ.	Плотность	Запас на 1 га км		%выхода дел. др	Кл. товар	Состав				
			Номера площадок												по техн. категориям	общий							
порода	возраст, лет	Н, м	Д, см	1	2	3	4	5	6	7	8	9	10	11	Итого								
С	140	24	36	делов.	14	12	13	11	15	11	12	13	16	14	143	13	0,32	150	159	94	1	7С	
				дров.	2	1	1	2	-	2	1	1	1	-	1	1	11	1	0,02	9			
К	120	22	32	делов.	4	2	1	-	2	1	3	1	4	4	22	2	0,04	21	21	100	1	1К	
				дров.																			
Б	80	19	24	делов.	2	1	2	4	1	3	2	4	-	3	22	2	0,08	17	51	33	3	2Б	
				дров.	5	7	3	3	4	5	5	4	4	4	4	1	44	4	0,16	34			
				делов.																			
				дров.																			
				делов.																			
				дров.																			
				Итого	20	15	16	15	18	15	17	17	13	20	21	187	17	0,62	188	231			7С1К2Б
				дров.	7	8	4	5	4	5	7	4	5	4	2	55	5		43				


Мухоморова И.А.
(должность, подпись, печать, Ф.И.О.)

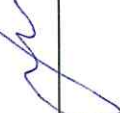
Сидоров А.В.
(должность, подпись, печать, Ф.И.О.)

Ведомость проверки точности таксации выделов круговыми реласкопическими площадками
по Черемховскому лесничеству

Голуметское участковое лесничество Шанхарская дача квартал 200 выдел 25 площадь выдела 3,8 га.

Модельные деревья	Порода	Категория тех. годн.	Число деревьев на круговых реласкопических площадках, шт.											Итого	Среднее к-во деревьев на 1 площ.	Плотность	Запас на 1 га км		%выхода дел. др	Кл. товар	Состав		
			Номера площадок														по техн. ка-тегор.	общий					
			1	2	3	4	5	6	7	8	9	10	11										
С	140	24	36	С	делов.	15	16	17	16										183	192	95	1	8С
					дров.	2	-	1	1										9				
Б	80	18	22	Б	делов.	1	1	1	1										8	24	33	3	1Б
					дров.	2	3	-	3										16				
Ос	80	20	24	Ос	делов.	4	2	3	3										29	29	100	1	1Ос
					дров.																		
					делов.																		
					дров.																		
					делов.																		
					дров.																		
					Итого	20	19	21	20										220	245			8С1Б1Ос
					дров.	4	3	1	4										25				
					Итого	80	20	0,63															
						12	3																

Шваб. И.И. Шанхарова И.А. 
(должность, подпись, печать, Ф.И.О.)

Снег. С.И. Небольшинов А.В. 
(должность, подпись, печать, Ф.И.О.)

УТВЕРЖДАЮ:

Начальник ТО министерства лесного
комплекса Иркутской области
по Черемховскому лесничеству

Костюнин И.С.

« 23 » 05 2017 г.

М.П.

Акт № 9 -29/17

несоответствия данных государственного лесного реестра натурному обследованию

г.Черемхово

(населенный пункт)

22.05.2017г.

(дата)

Шалашова И.А. – главный специалист-эксперт ТО по Черемховскому лесничеству,
(Ф.И.О., должности и наименования организаций лиц, проводивших обследование)

Невидимов А.В.– старший специалист I разряда ТО по Черемховскому лесничеству,

Юринский А.О. - мастер участка ТО по Черемховскому лесничеству

провели натурное обследование лесного участка, в целях:

уточнения таксационных характеристик насаждения данным государственного
реестра

При обследовании уточнены данные лесного реестра и установлено:

1. Участок расположен в лесах Черемховского лесничества,

участковое лесничество Голуметское Шанхарская дача

в квартале № 218 выдел 15,16

Субъект Российской Федерации Иркутская область

Муниципальный район Черемховский

1. Подразделение лесов по целевому назначению защитные леса

2. Категория защитных лесов нерестоохранные полосы

3. Общая площадь участка 18,3 га,

в том числе:

лесных земель 18,3 га

из них: покрытых лесной растительностью 18,3 га

не покрытых лесом _____ га

в том числе несомкнувшихся лесных культур _____ га

нелесных земель _____ га

из них: пашни _____ га

сенокосов _____ га

пастбищ _____ га

вод _____ га

прочих земель _____ га.

4. Таксационное описание по материалам государственного лесного реестра:

Наименование лесничества	№ квартала	№ выдела	Площадь, га	Состав насаждения	Класс возраста ----- возраст, лет	Бонитет	Полнота	Общий запас древесины, куб. м
Голуметское участковое лесничество Шанхарская дача	218	15	16	6С2Л2К	4/80	3	0,8	4800
				Подрост: 5ПЗС2К; 15лет; Н-2м; 3,0т.шт/га				
		16	2,3	4С1Л1К4Б	4/80	2	0,6	552
				Подрост: 3К4С3П; 15лет; Н-2м; 2,0т.шт/га				
Итого			18,3					5352

5. Таксационное описание по результатам обследования


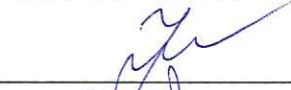

Наименование лесничества	№ квартала	№ выдела	Площадь, га	Состав насаждения	Класс возраста ----- возраст, лет	Бонитет	Полнота	Общий запас древесины, куб. м
Голуметское участковое лесничество Шанхарская дача	218	15	16	7С2Л1К	7/140	3	0,6	4160
				Подрост: 5ПЗС2К; 15лет; Н-2м; 3,0т.шт/га				
		16	2,3	7С2Л1К	7/140	3	0,6	598
				Подрост: 3К4С3П; 15лет; Н-2м; 2,0т.шт/га				
Итого			18,3					4758

6. Участок не имеет особо защитное значение, выражающееся в следующем:
(имеет или не имеет)

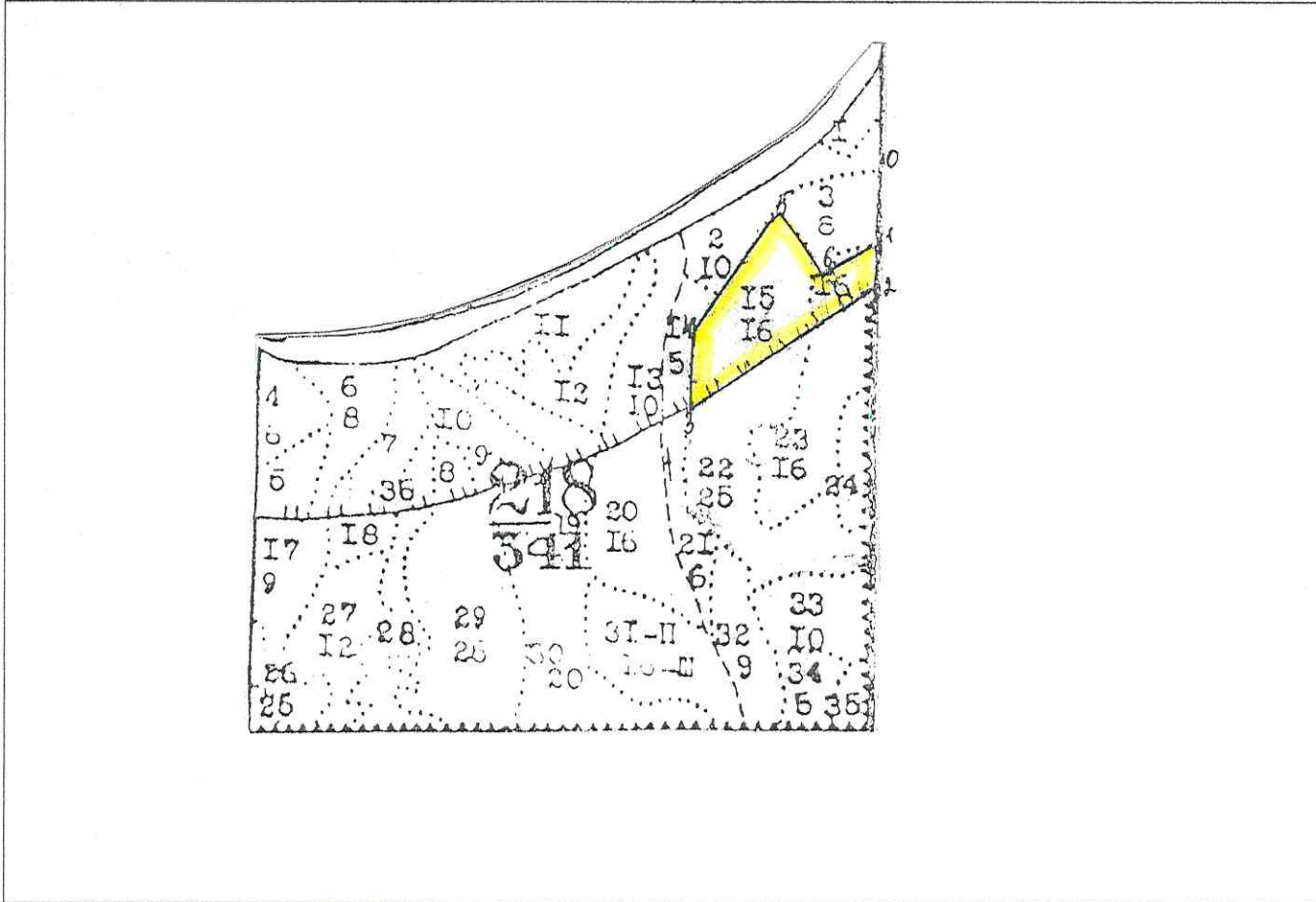
7. Лесохозяйственные особенности участка Ослабленное насаждение

8. При составлении акта сделаны следующие замечания и предложения
Рекомендуется назначение санитарных рубок

Лица, проводившие обследование:

Главный специалист-эксперт  Шалашова И.А.
Старший специалист 1 разряда  Невидимов А.В.
Мастер участка  Юринский А.О.

Чертеж лесного участка
(по данным инструментальной съемки границ)



Масштаб: 1: 25000

Площадь участка: 18,3 га

Данные инструментальной съемки
участка

№№ точек	Румбы линий	Длина линий, м
0-1	ЮЗ-2	255
Гео.данные		
1-2	ЮЗ-2	153
2-3	ЮЗ-58	750
3-4	С-0	230
4-5	СВ-35	525
5-6	ЮВ-32	250
6-1	СВ-63	221

Подписи:

Главный специалист-эксперт

Старший специалист 1 разряда

Мастер участка



Шалашова И.А.

Невидимов А.В.

Юринский А.О.

Ведомость проверки точности таксации выделов круговыми реласкопическими площадками
по Черемховскому лесничеству

Голуметское участковое лесничество Шанхарская дача квартал 218 выдел 15 площадь выдела 16 га.

Модельные деревья	порода	возраст, лет	Н, м	Д, см	Категория тех. годн.	Число деревьев на круговых реласкопических площадках, шт.														Среднее к-во деревьев	Плотность	Запас на I га кбм		%выхода дел. др	Кл. товар	Состав
						Номера площадок																по техн. категориям	общий			
						Итого																				
						1	2	3	4	5	6	7	8	9	10	11	12	13	14							
С		140	25	36	делов.	12	15	14	11	10	15	12	14	13	15	11	14	12	14	13	0,31	152	177	86	1	7С
					дров.	3	1	2	4	1	1	2	2	1	3	1	3	3	1	2	0,05	25				
Л		140	25	36	делов.	5	6	3	7	4	4	5	7	6	3	4	6	5	5	5	0,13	55	55	100	1	2Л
					дров.																					
К		120	22	32	делов.	2	3	3	2	4	4	5	3	2	3	4	2	2	3	3	0,06	32	32	100	1	1К
					дров.																					
					делов.																					
					дров.																					
					делов.																					
					дров.																					
					Итого	19	24	20	20	18	23	22	24	21	21	19	22	19	22	21	0,55	239	264			
					дров.	3	1	2	4	1	1	2	2	1	3	1	3	3	1	2		25				7С2Л1К

Главный специалист-эксперт Шалашова И.А.
 Старший специалист I разряда Невидимов А.В.
 Мастер участка Юринский А.О.

УТВЕРЖДАЮ:

Начальник ТО министерства лесного
комплекса Иркутской области
по Черемховскому лесничеству

Костюнин И.С.

« 23 » 05 2017 г.

М.П.

Акт № 7 -29/17

несоответствия данных государственного лесного реестра натурному обследованию

г. Черемхово

(населенный пункт)

22.05.2017г.

(дата)

Шалашова И.А. – главный специалист-эксперт ТО по Черемховскому лесничеству,
(Ф.И.О., должности и наименования организаций лиц, проводивших обследование)

Невидимов А.В. – старший специалист I разряда ТО по Черемховскому лесничеству,

Юринский А.О. - мастер участка ТО по Черемховскому лесничеству

провели натурное обследование лесного участка, в целях:

уточнения таксационных характеристик насаждения данным государственного
реестра

При обследовании уточнены данные лесного реестра и установлено:

1. Участок расположен в лесах Черемховского лесничества,

участковое лесничество Голуметское Шанхарская дача

в квартале № 218 выдел 22,23,24

Субъект Российской Федерации Иркутская область

Муниципальный район Черемховский

1. Подразделение лесов по целевому назначению защитные леса

2. Категория защитных лесов запретные полосы лесов вдоль водных объектов

3. Общая площадь участка 44,6 га,

в том числе:

лесных земель 44,6 га

из них: покрытых лесной растительностью 44,6 га

не покрытых лесом _____ га

в том числе несомкнувшихся лесных культур _____ га

нелесных земель _____ га

из них: пашни _____ га

сенокосов _____ га

пастбищ _____ га

вод _____ га

прочих земель _____ га.

4. Таксационное описание по материалам государственного лесного реестра:

Наименование лесничества	№ квартала	№ выдела	Площадь, га	Состав насаждения	Класс возраста ----- возраст, лет	Бонитет	Полнота	Общий запас древесины, куб. м
Голуметское участковое лесничество Шанхарская дача	218	22	22,6	7С2Л1К	4/80	3	0,8	6780
				Подрост: 5ПЗС2К 15 лет; Н – 2,0м; 3,0т.шт/га				
		23	16,0	4С1Л1К4Б	4/80	2	0,6	3840
				Подрост: 3К4С3П 15 лет; Н – 2,0м; 2,0т.шт/га				
		24	6,0	6Л1К1П2Б	4/80	2	0,7	1440
			Подрост: 6П2К2Л 15 лет; Н – 2,0м; 2,0т.шт/га					
Итого			44,6					12060

5. Таксационное описание по результатам обследования


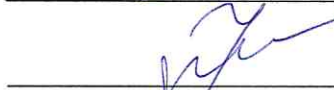

Наименование лесничества	№ квартала	№ выдела	Площадь, га	Состав насаждения	Класс возраста ----- возраст, лет	Бонитет	Полнота	Общий запас древесины, куб. м
Голуметское участковое лесничество Шанхарская дача	218	22	22,6	9С1Л	7/140	3	0,6	5650
				Подрост: 5ПЗС2К 15 лет; Н – 2,0м; 3,0т.шт/га				
		23	16,0	8С2Л	7/140	3	0,6	4000
				Подрост: 5ПЗС2К 15 лет; Н – 2,0м; 3,0т.шт/га				
		24	6,0	7С3Л	7/140	3	0,6	1500
			Подрост: 6П2К2Л 15 лет; Н – 2,0м; 2,0т.шт/га					
Итого			44,6					11150

6. Участок не имеет особо защитное значение, выражающееся в следующем:
(имеет или не имеет)

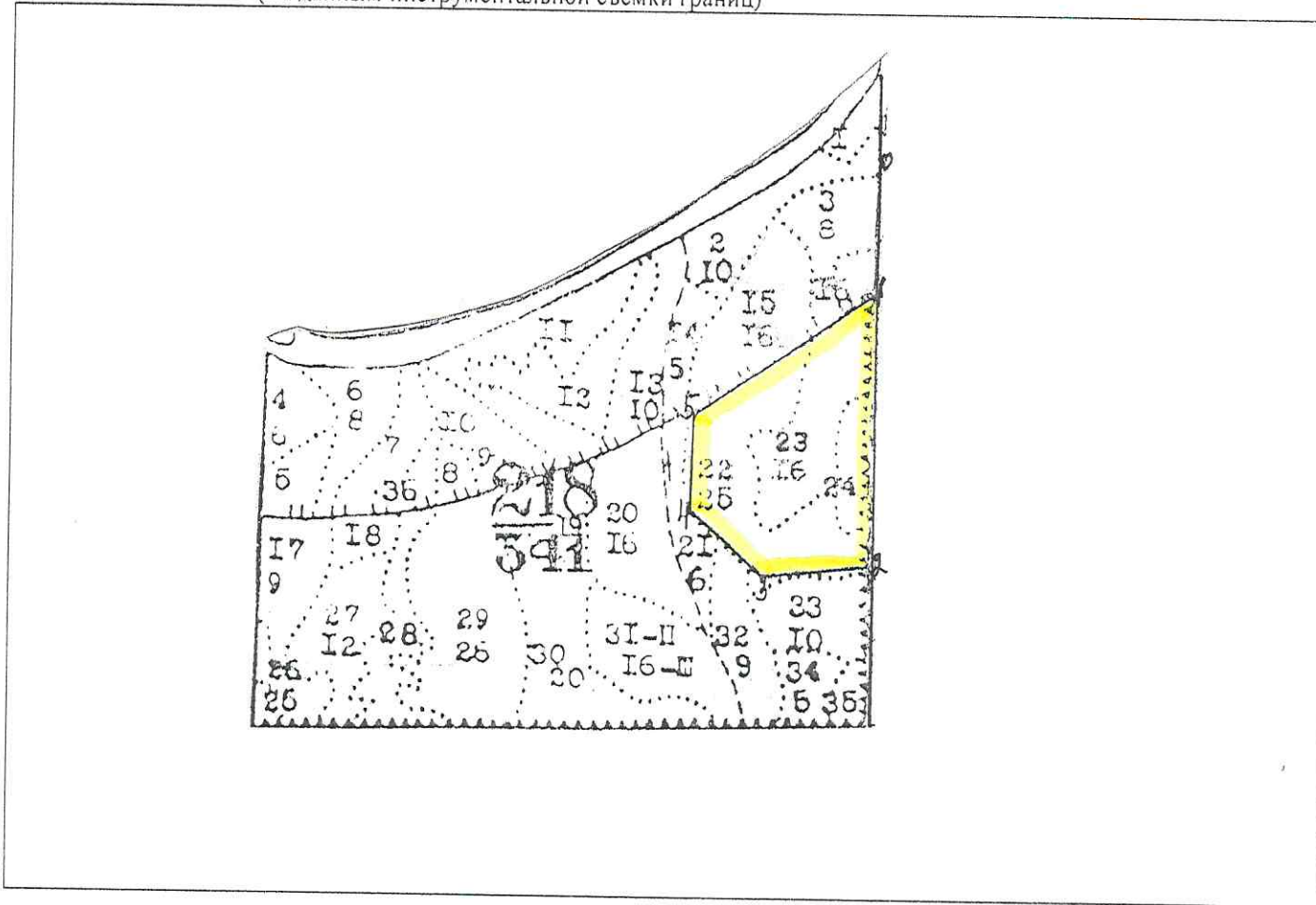
7. Лесохозяйственные особенности участка Ослабленное насаждение

8. При составлении акта сделаны следующие замечания и предложения
Рекомендуется назначение санитарных рубок

Лица, проводившие обследование:

Главный специалист-эксперт  Шалашова И.А.
Старший специалист 1 разряда  Невидимов А.В.
Мастер участка  Юринский А.О.

Чертеж лесного участка
(по данным инструментальной съемки границ)



Масштаб: 1: 25000

Площадь участка: 44,6 га

Данные инструментальной съемки участка

№№ точек	Румбы линий	Длина линий, м
0-1	ЮЗ-2	413
Гео.данные		
1-2	ЮЗ-2	938
2-3	ЮЗ-86	375
3-4	СЗ-48	350
4-5	СВ-5	330
5-1	СВ-58	745

Подписи:

Главный специалист-эксперт

Старший специалист I разряда

Мастер участка



Шалашова И.А.

Невидимов А.В.

Юринский А.О.

