

УТВЕРЖДАЮ:

Должность заместитель министра
Ф.И.О. В.А. Миронов
Дата 06.12.17

АКТ
лесопатологического обследования № 62-28-22/17
лесных насаждений Усть-Удинского лесничества (лесопарка)
Иркутской области (субъект Российской Федерации)

Способ лесопатологического обследования: 1. Визуальный

2. Инструментальный

Место проведения:

Участковое лесничество	Урочище (дача)	Квартал (кварталы)	Выдел (выдела)	Площадь, га
Усть-Удинское	Усть-Удинская	23	1	0,5

Лесопатологическое обследование проведено на общей площади 0,5 га.

2. Инструментальное обследование лесного участка.

2.1. Фактическая таксационная характеристика лесного насаждения соответствует (не соответствует) (нужное подчеркнуть) таксационному описанию. Причины несоответствия:

не соответствие при проведении лесоустройства

Ведомость лесных участков с выявленными несоответствиями таксационным описаниям приведена в приложении 1 к Акту.

2.2. Состояние насаждений: с **нарушенной устойчивостью**
с **утраченной устойчивостью**

причины повреждения:

низовой устойчивый пожар 1-3 летней давности, средней интенсивности, заселение стволовыми вредителями.

Заселено (отработано) стволовыми вредителями

Вид вредителя	Порода	Встречаемость (% заселенных деревьев)	Степень заселения лесного насаждения (слабая, средняя, сильная)
Черный сосновый усач	С	30	средняя
Короед шестизубчатый	С	10	слабая

Повреждено огнем:

Вид пожара	Порода	Состояние корневых лап		Состояние коневой шейки		Подсушивание луба	
		процент поврежденных огнем корней	процент деревьев с данным повреждением	ожог корневой шейки по окружности (1/4; 2/4; 3/4; более 3/4)	процент деревьев с данным повреждением	по окружности (1/4; 2/4; 3/4; более 3/4)	процент деревьев с данным повреждением
Низовой устойчивый пожар 1-3 летней давности, средней интенсивности	С			3/4	25	2/4	10

Поражено болезнями

Вид болезни	Порода	Встречаемость (% заражённых деревьев)	Степень поражения лесного насаждения (слабая, средняя, сильная)

2.3. Выборке подлежит: 100 % деревьев, в том числе:

	Кв. 23 выдел 1			
ослабленных	10	%	(причины назначения)	Ожог корневой шейки 3/4 окр.ств., ожог ствола камбий поврежден 3/4 окр.ств.
сильно ослабленных	30	%	(причины назначения)	Ожог корневой шейки 3/4 окр.ств., ожог ствола камбий поврежден 3/4 окр.ств., заселение стволовыми вредителями
усыхающих	10	%	(причины назначения)	Ожог корневой шейки 3/4 окр.ств., ожог ствола камбий поврежден 3/4 окр.ств., заселение стволовыми вредителями
свежего сухостоя		%		
в том числе: свежего ветровала		%		
свежего бурелома		%		
старого ветровала		%		
в том числе: старого бурелома		%		
старого сухостоя	30	%		
аварийных		%		

2.4. Полнота лесного насаждений после уборки деревьев, подлежащих рубке, составит: кв.23 выд. 1 - 0.06

Критическая полнота для данной категории лесных насаждений составляет 0.3.

ЗАКЛЮЧЕНИЕ

С целью предотвращения негативных процессов или снижения ущерба от их воздействия назначено:

Участковое лесничество	Урочище (дача)	Квартал	Выдел	Площадь выдела, га	Вид мероприятия	Площадь мероприятия, га	порода	Запас на выделе, куб.м	Крайние сроки проведения
Усть-Удинское	Усть-Удинская	23	1	8,0	ССР	0,5	С	120	2017

Ведомость перечета деревьев, назначенных в рубку, и абрис лесного участка прилагаются (приложение 2 и 3 к Акту).

Меры по обеспечению возобновления.

создание лесных культур

Мероприятия, необходимые для предупреждения повреждения или поражения смежных насаждений:

В прилегающих насаждениях рекомендуется проводить текущие лесопатологическое обследования

Сведения для расчета степени повреждения:

год образования старого сухостоя 2015 ;

основная причина повреждения древесины: низовой устойчивый пожар 1-3 летней давности, средней интенсивности.

Дата проведения обследований 16.08.2017г.

Исполнители работ по проведению лесопатологического обследования:

Сидорова С.В.



Подпись

Результаты проведения лесопатологического обследования лесных насаждений за август 2017г.

Субъект Российской Федерации: Иркутская область Лесничество (лесопарк) Усть-Удинское
Участковое лесничество Усть-Удинское, дача Усть-Удинская

Номер квартала	Номер выдела	Площадь выдела, га	Левое назначение лесов	Категория защитных лесов	Номер лесопатологического выдела	Площадь лесопатологического выдела, га	Таксационная характеристика лесного насаждения								Число деревьев на пробе, шт.	Распределение деревьев по категориям состояния, % от запаса										Признаки повреждения деревьев	Доля поврежденных деревьев, %	Причины ослабления, повреждения	Подлежит рубке, %	Назначенные мероприятия					
							состав	порода	возраст	средняя высота, м	средний диаметр, см	тип леса	полнота	бонитет		запас, ком \ га	без признаков ослабления	ослабленные	сильно ослабленные	усыхающие	свежий сухостой	старый сухостой	свежий ветровал	старый ветровал	свежий дурелом					старый дурелом	аварийные деревья	вид	площадь, га		
1	2	3	4	5	6	7	8	9	10	11	12	13	14	15	16	17	18	19	20	21	22	23	24	25	26	27	28	29	30	31	32	33	34		
23	1	8	экспл.			0.5	10*С	С	110*	24*	32*	РГ	0,5*	3	240*	138		7	45	10		38					160	25	864	89	ССР	0.5			
Итого		0.5														138	7	45	10		38						614	16	337	89			0.5		

Код 864 – Низовой устойчивый пожар 1-3 летней давности, средней интенсивности.

Код 344 - повреждение усачом сосновым черным

Код 160 – ажурность кроны.

Код 325 - ожог стволов (камбий поврежден < 3/4 окр.ств)

Код 614 – отработано стволовыми вредителями >3/4 окр. ств. под кроной

Код 337 - повреждение короедом шестизубчатым

Код 612 - заселено > 3/4 окр.ств. под кроной

Код 314 - ожог корневой шейки 1-3 летней давности > 3/4 окр.ств.

Показатели, не соответствующие таксационному описанию отмечаются "**".

Исполнитель работ по проведению лесопатологического обследования:

ФИО Сидорова С.В.

Подпись

Дата составления документа 16.08.2017г. Телефон 8-908-64-46-538

Ведомость перечета деревьев назначенных в рубку

ВРЕМЕННАЯ ПРОБНАЯ ПЛОЩАДЬ № 1

Субъект Российской Федерации Иркутская область

Лесничество (лесопарк) Усть-Удинское Квартал 23 Выдел 1
 Усть-Удинское уч.л-во, Усть-Удинская дача.

Площадь 0,5 га,

Номер очага вредных организмов _____ Размер пробной площади 0,5 га.

Таксационная характеристика:

тип леса PT состав 10С возраст 110 бонитет 3

полнота 0,5 запас на га 240 возобновление отсутствует.

Время и причина ослабления лесного насаждения: низовой устойчивый пожар, средней интенсивности 2014 года.


Тип очага вредных организмов: эпизодический, хронический (подчеркнуть)

Фаза развития очага вредных организмов: начальная, нарастания численности, собственно вспышка, кризис (почеркнуть)

Состояние лесного насаждения, намечаемые мероприятия:

Насаждение с нарушенной биологической устойчивостью. Средневзвешенный коэф. категории состояния – 3,79. Обследуемое насаждение повреждено низовым устойчивым пожаром средней интенсивности в 2014 году. На стволах имеется нагар до 6,0 метров высотой. Наблюдается ожог корневой шейки. Подсушивание луба в местах сухобочин, подсушин. Видны места заселения стволовыми вредителями, преимущественно в комлевой части ствола. Под корой имеется буровая мука, видны летные и вылетные отверстия, кора частично опадает. Крона ажурная, хвоя светло зеленого цвета в верхней части кроны, в комлевой части имеются прогары до луба. Повреждение насаждения равномерное. В целях рационального использования древесины и предотвращения распространения очагов вредителей и болезней леса в эксплуатационных лесах, рекомендуется проведение ССР в соответствии с ведомостями перечета деревьев и заключения.

Исполнитель работ по проведению лесопатологического обследования:

ФИО Сидорова С.В. Подпись 

Дата составления документа 16.08.2017 г. Телефон 8-908-64-46-538

ВЕДОМОСТЬ ПЕРЕЧЕТА ДЕРЕВЬЕВ

Порода: сосна

Ступени толщины, см	Количество деревьев по категориям состояния, шт																Всего деревьев по ступеням толщины	
	I	II	III	IV		V		VI			Ветровал, бурелом			аварийные деревья			шт.	в т.ч. подлежа т рубке
				НЗ	З	НЗ	З	НЗ	З	О	НЗ	З	О	НЗ	З	О		
1	2	3	4	5	6	7	8	9	10	11	12	13	14	15	16	17	18	19
8	0	0	0	0	0	0	0	0	0	0	0	0	0	0	0	0	0	0
12	0	0	0	0	0	0	0	0	0	0	0	0	0	0	0	0	0	0
16	0	14	0	0	0	0	0	0	0	0	0	0	0	0	0	0	0	0
20	0	10	4	0	0	0	0	0	0	1	0	0	0	0	0	0	14	57
24	0	1	8	0	2	0	0	0	0	4	3	0	0	0	0	0	15	47
28	0	2	10	0	5	0	0	0	3	2	0	0	0	0	0	0	18	78
32	0	1	11	0	4	0	0	0	3	2	0	0	0	0	0	0	22	77
36	0	0	8	0	2	0	0	0	5	5	0	0	0	0	0	0	26	88
40	0	0	6	0	1	0	0	0	2	5	0	0	0	0	0	0	17	88
44	0	0	7	0	0	0	0	0	2	1	0	0	0	0	0	0	10	100
48	0	0	1	0	0	0	0	0	2	1	0	0	0	0	0	0	9	100
52	0	0	0	0	0	0	0	0	1	2	0	0	0	0	0	0	4	100
56	0	0	0	0	0	0	0	0	0	0	0	0	0	0	0	0	3	100
60	0	0	0	0	0	0	0	0	0	0	0	0	0	0	0	0	0	0
64	0	0	0	0	0	0	0	0	0	0	0	0	0	0	0	0	0	0
68	0	0	0	0	0	0	0	0	0	0	0	0	0	0	0	0	0	0
72	0	0	0	0	0	0	0	0	0	0	0	0	0	0	0	0	0	0
76	0	0	0	0	0	0	0	0	0	0	0	0	0	0	0	0	0	0
80	0	0	0	0	0	0	0	0	0	0	0	0	0	0	0	0	0	0
Итого деревьев,	0	28	55	0	14	0	0	0	19	22	0	0	0	0	0	0	0	0
%	0	20	40	0	10	0	0	0	14	16	0	0	0	0	0	0	0	0
																	100	80

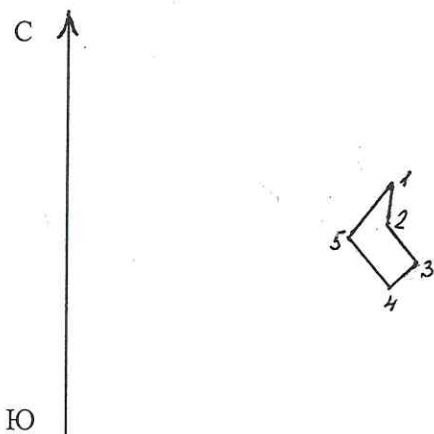
Порода: Итого по выделу

Ступени толщины, см	Количество деревьев по категориям состояния, шт																Всего деревьев по ступеням толщины	
	I	II	III	IV		V		VI			Ветровал, бурелом			аварийные деревья			шт.	в т.ч. подлежа т рубке, %
				НЗ	З	НЗ	З	НЗ	З	О	НЗ	З	О	НЗ	З	О		
1	2	3	4	5	6	7	8	9	10	11	12	13	14	15	16	17	18	19
8	0	0	0	0	0	0	0	0	0	0	0	0	0	0	0	0	0	0
12	0	0	0	0	0	0	0	0	0	0	0	0	0	0	0	0	0	0
16	0	14	0	0	0	0	0	0	0	0	0	0	0	0	0	0	0	0
20	0	10	4	0	0	0	0	0	0	1	0	0	0	0	0	0	14	57
24	0	1	8	0	2	0	0	0	4	3	0	0	0	0	0	0	15	47
28	0	2	10	0	5	0	0	0	3	2	0	0	0	0	0	0	18	78
32	0	1	11	0	4	0	0	0	3	2	0	0	0	0	0	0	22	77
36	0	0	8	0	2	0	0	0	5	5	0	0	0	0	0	0	26	88
40	0	0	6	0	1	0	0	0	2	5	0	0	0	0	0	0	17	88
44	0	0	7	0	0	0	0	0	2	1	0	0	0	0	0	0	10	100
48	0	0	1	0	0	0	0	0	2	1	0	0	0	0	0	0	9	100
52	0	0	0	0	0	0	0	0	1	2	0	0	0	0	0	0	4	100
56	0	0	0	0	0	0	0	0	0	0	0	0	0	0	0	0	3	100
60	0	0	0	0	0	0	0	0	0	0	0	0	0	0	0	0	0	0
64	0	0	0	0	0	0	0	0	0	0	0	0	0	0	0	0	0	0
68	0	0	0	0	0	0	0	0	0	0	0	0	0	0	0	0	0	0
72	0	0	0	0	0	0	0	0	0	0	0	0	0	0	0	0	0	0
76	0	0	0	0	0	0	0	0	0	0	0	0	0	0	0	0	0	0
80	0	0	0	0	0	0	0	0	0	0	0	0	0	0	0	0	0	0
84	0	0	0	0	0	0	0	0	0	0	0	0	0	0	0	0	0	0
88	0	0	0	0	0	0	0	0	0	0	0	0	0	0	0	0	0	0
Итого деревьев,	0	28	55	0	14	0	0	0	19	22	0	0	0	0	0	0	0	0
%	0	20	40	0	10	0	0	0	14	16	0	0	0	0	0	0	0	0
																	100	80

Примечание: НЗ-незаселенное, З-заселенное, О-отработано вредителями.

Абрис участка

ТУ МЛК Иркутской обл. по Усть-Удинскому лесничеству
Усть-Удинское уч. л-во, Усть-Удинская дача кв.23 выл. 1
масштаб 1 : 10000



№ точек	координаты		румбы линий	длина, м
1-2	54°06,644'	103°06,327'	ЮЗ 12	53
2-3	54°06,616'	103°06,317'	ЮВ 42	68
3-4	54°06,589'	103°06,359'	ЮЗ 48	50
4-5	54°06,571'	103°06,325'	СЗ 41	80
5-1	54°06,605'	103°06,277'	СВ 37	60

Условные обозначения:

 - площадь отвода

№ выдела	ленты (круговой площадки) перечета				
	№ ленты (площадки)	длина, м	ширина, м	радиус, м	площадь, га
1	пп 1	0,5			0,5

Исполнитель работ по проведению лесопатологического обследования:

ФИО Сидорова С.В. Подпись 

Дата составления документа 18.08.2017г. 8-908-64-46-538



Утверждаю
Начальник ТУ МЛК Иркутской
области по Усть-Удинскому
лесничеству
Никитеев И.В.

2017 год

Акт № 124-28/17

несоответствия данных государственного лесного реестра натурному обследованию

р.п. Усть-Уда
(населенный пункт)

18 августа 2017 г.
(дата)

Комиссия в составе: старший специалист 1 разряда территориального управления министерства лесного комплекса Иркутской области по Усть-Удинскому лесничеству Долгалов Вадим Викторович, старший специалист 1 разряда территориального управления министерства лесного комплекса Иркутской области по Усть-Удинскому лесничеству Нестерук Иван Николаевич провели натурное обследование лесного участка, в целях: уточнения данных таксационных характеристик государственного лесного реестра натурному обследованию в Усть-Удинском участковом лесничестве Усть-Удинской даче.

При обследовании уточнены данные лесного реестра и установлено:

1. Участок расположен в эксплуатационных лесах Усть-Удинского лесничества, Усть-Удинского участкового лесничества, Усть-Удинская дача

в квартале № 23 выделе 1

Субъект Российской Федерации Иркутская область

Муниципальный район Усть-Удинский район

1. Подразделение лесов по целевому назначению Эксплуатационные

2. Категория защитных лесов _____

3. Общая площадь участка 0,5 га

в том числе:

лесных земель 0,5 га

из них: покрытых лесной растительностью 0,5 га

не покрытых лесом _____ га

в том числе несомкнувшихся лесных культур _____ га

нелесных земель _____ га

из них: пашни _____ га

сенокосов _____ га

пастбищ _____ га

вод _____ га

прочих земель _____ га.

4. Таксационное описание по материалам государственного лесного реестра:

Наименование лесничества	№ квартала	№ выдела	Площадь, га	Состав насаждения	Класс возраста ----- возраст, лет	Бонитет	Полнота	Общий запас древесины, куб. м
Усть-Удинское	23	1	0,5	4СЗБЗОс	2\35	2	0,8	70
Подрост: отсутствует								
итого			0,5					70

5. Таксационное описание по результатам обследования

Наименование лесничества	№ квартала	№ выдела	Площадь, га	Состав насаждения	Класс возраста ----- возраст, лет	Бонитет	Полнота	Общий запас древесины, куб. м
Усть-Удинское	23	1	0,5	10С	6\110	3	0,5	120
Подрост: отсутствует								
			0,5					120

6. Участок _____ не имеет _____ особо защитное значение, выражающееся в следующем: _____
(имеет или не имеет)

7. Лесохозяйственные особенности участка: _____

8. При составлении акта сделаны следующие замечания и предложения:
Насаждение сильно ослаблено устойчивым низовым пожаром средней интенсивности в 2014 году. Требуется проведение СОМ (сплошная санитарная рубка).

Лица, проводившие обследование:

Долгалов В.В. _____
(Ф.И.О., подпись)

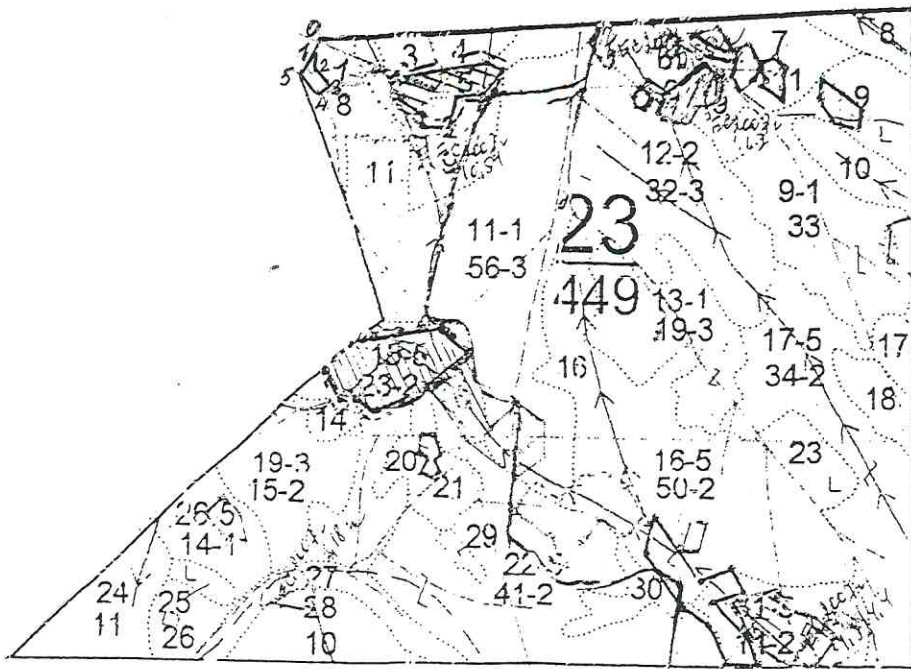
Нестерук И.Н. _____
(Ф.И.О., подпись)

Неотъемлемой частью настоящего акта является чертеж лесного участка

Приложение
к акту несоответствия
данных государственного
лесного реестра
натурному обследованию
от _____ № _____

Чертеж лесного участка
(по данным инструментальной съемки границ)

М 1:25000



№№ точек	Румбы линий	Длина линий, м
привязка		
0-1	ЮЗ 37	75
экспликация		
1-2	ЮЗ 12	53
2-3	ЮВ 42	68
3-4	ЮЗ 48	50
4-5	СЗ 41	80
5-1	СВ 37	60

Данные инструментальной съемки
Площадь участка – 0,5 га

Подписи:
Лица, проводившие обследования



Ст. специалист 1 разряда:
(должность)

(подпись, печать)

В.В. Долгалов
(Ф.И.О.)

Ст. специалист 1 разряда:
(должность)

(подпись, печать)

И.Н. Нестерук
(Ф.И.О.)

КАТЕГОРИЯ ЗАЩИТНОСТИ ЭКСПЛУАТИРУЕМЫЕ ЛЕСА 3 ГРУППЫ

ЛЕСНИЧЕСТВО УСТЬ-УЛИНСКОЕ

№	ПОЛОС	СОСТАВ	ПОДРОСТ	ПОЯВЫ	ЭЛЕ-	ВОЗВЫ-	ДЛ:	КЛ:	ГР:	ВО:	ТИП	ПОДН:	ЗАПАС	СЫРОРАСТ	ИЛ:	ЗАПАС	НА	ВЫДЕЛ	ДЕС	МЗ	ХОЗЯИСТВЕННЫЕ		
1	2	3	4	5	6	7	8	9	10	11	12	13	14	15	16	17	18	19	20	21	22	23	24
1	8,0	403Б300	1	11	С	35	10	10	2	1	3	РТ	,8	14	112	45							УХ,ЗА МОЛ,10ч 30%
3	9,0	601С1Л2Б+0С	1	23	С	95	24	30	5	3	2	РТ	,4	18	162	97	1						
					Л-Б	95	25	30				С2				16	2						
					Б	60	17	20				С2				33	3						
					ПОДРОСТ: 10С (20) 2,0 М, 2,0 ТЫС.ШТ/ГА																		
					ПОЛЕСОК: ОЛК Ж СР,ГУСТ																		
					ПОЛНОТА НЕРАВНОМЕРНАЯ																		
					СЕЛЕКЦИОННАЯ ОЦЕНКА: НОРМАЛЬНЫЕ	5	2	2	1	1	3	БРРТ	,4	1	2	1							9
					С	0С						С2											
					ЕДИНИЧНЫЕ ДЕРЕВЬЯ																		
					10В+0+Л	70	18	22															6
					ПОЛЕСОК: ОЛК Ж ШЛ ОР,ГУСТ																		
					Б	35	10	10	2	1	3	БРРТ	1,0	14	42	25							
					10 С	10	8					С2				13							
					ОС	12	12					С2				4							
					СКЛОН № 5																		
					1 24 С	95	24	26	5	3	2	РТ	,7	33	231	231	1						
					Б	70						С2											
					ПОДРОСТ: 10С (20) 2,0 М, 4,0 ТЫС.ШТ/ГА																		
					СКЛОН В -5																		
					СЕЛЕКЦИОННАЯ ОЦЕНКА: НОРМАЛЬНЫЕ																		
					1 23 С	95	24	28	5	3	2	РТ	,6	26	234	140							
					С	200	27	52				С2				24							
					Б	60	17	20								23							
					Л	95	25	30								23							
					ПОЛЕСОК: ОЛК Ж РЕДКИЙ																		
					СЕЛЕКЦИОННАЯ ОЦЕНКА: НОРМАЛЬНЫЕ																		
					1 25 С	95	25	30	5	3	2	РТ	,4	20	220	196							
					Б	70	20	22				С2				22							
					ПОЛНОТА НЕРАВНОМЕРНАЯ,РАСПОЛОЖ. ПОРОД КУРТИННО-ГРУП., ПОЛНОТА В КУРТИНАХ, ВНЕ СРЕДНЕЙ ДО 0,7																		
					СЕЛЕКЦИОННАЯ ОЦЕНКА: НОРМАЛЬНЫЕ																		
					1 11 С	35	10	10	2	1	3	БРРТ	,8	14	70	21							
					Л	12	12					С2				7							
					Б	10	8									21							
					ОС	12	12									21							
					С																		
					ПОЛЕСОК: ОЛК Ж РЕДКИЙ																		
					ПНЕЙ 350 ШТ/ГА																		
					ЕДИНИЧНЫЕ ДЕРЕВЬЯ																		
					6С4Б+С+Л	80	20	22	3	РТ						59							99.
					С	40	12	12								40							40.



Генеральный директор ГУ МЧС по Усть-Улинскому л-ву
Генеральный директор

АКТ № 36
о лесном пожаре

2014 года "07" мая _____ настоящий акт составил
Главный специалист эксперт Усть-Удинского лесничества Замарацких М.Н.
(должность, фамилия, имя и отчество составителя акта)

в присутствии _____
(должности, фамилии, имена и отчества присутствующих)

о нижеследующем:

1. "03" мая 2014 года "18" часов 00" минут был обнаружен
лесной пожар в лесном квартале № 108, Технический участок № 1
(указать, где был обнаружен пожар - квартал, выдел,
10,74 км от п.г.т. Усть-Уда
расстояние от ближайшего населенного пункта (какого) или от дороги,

реки (название) на лесосеке или на месте работы предприятия, организации (какой))

2. Пожар обнаружен пожарной командой Усть-Удинского филиала
(указать - с пожарной вышки, находящейся в квартале,

с патрульного самолета или вертолета и какого оперативного отделения.

Если пожар был обнаружен должностным лицом, осуществляющим федеральный
государственный пожарный надзор в лесах или иным лицом - указать должность, фамилию, имя,

отчество и местожительства)

3. Площадь пожара в момент обнаружения 50 га
(указывается площадь пожара в гектарах

на основании донесения от патрульной авиации или сообщения лица, обнаружившего пожар)

4. Сообщение получено "03" мая 2014 года, в «18» часов «00» минут Усть-
Удинским лесничеством.

(указать дату и время получения сообщения или донесения о пожаре и кем

оно получено - лесничеством (каким))

5. На месте возникновения пожара обнаружено _____

(указать, что обнаружено (остатки костра, сельхозпал и т.п.), что может

способствовать установлению причин и виновника лесного пожара)

6. Причина возникновения пожара предположительно местное население
(указать установленную или предполагаемую причину лесного пожара.

Если имело место нарушение Правил пожарной безопасности в лесах - время совершения

нарушения и в чем оно выразилось

7. Виновники возникновения пожара _____
(указать фамилию, имя, отчество лица или лиц,

виновных в возникновении пожара, место работы, должности и их местожительства).

В тех случаях, когда виновники на месте пожара не были обнаружены,

указываются данные, необходимые для расследования в целях выявления виновников)

8. Тушение пожара начато "03" мая 2014 г. "18" часов "00" минут.

9. Площадь пожара в гектарах 1042 га.

Вид пожара	Насаждений средневозрастных, приспевающих, спелых и перестойных			Культур	Молодняков естественного происхождения	Горелых прошлых лет	Редина и не покрыт. лесом площадей	Итого лесной площади	Нелесной площади
	преобладающая порода	Пройденная пожаром площадь							
		всего	в т.ч. насаждений, из которых возможна реализация древесины						
1	2	3	4	5	6	7	8	9	10
Низовой устойчивый, Средней интенсивности	Сосна	1042	646		149		396	646	

(Заполняется на основе натурного обследования или по данным оперативных отделений авиационной охраны лесов)

10. Лесной пожар ликвидирован "6" мая 2014 г. "14" час. "00" минут работниками Усть-Удинского филиала ОГАУ «Южное лесопожарное объединение», мобилизованными.

(указать кем): парашютно-пожарной, авиапожарной командой,

привлеченными рабочими других предприятий, населением и т.д.)

11. На тушении пожара отработано:

а) человеко-час 835

б) машино-час 210

в) тракторо-час 102

12. Применявшиеся способы и средства по тушению пожара заливание водой из ранцевых опрыскивателей, забрасывание землёй, опашка трактором кромки пожара, отжиг от минерализованной полосы.

(захлестывание, окопка, заливание водой из ранцевых опрыскивателей, пожарных автоцистерн, с помощью мотопомп, при помощи химикатов и т.п.)

13. Принятые меры к окарауливанию пожара

14. Ответственное лицо за окарауливание

(должность, место работы, фамилия, имя и отчество)



15. Потери в результате пожара:

- а) древесины на корню _____ м³, на сумму ___ - ___ руб.
б) заготовленной лесопродукции _____ м³, на сумму ___ - ___ руб.
в) зданий, сооружений, машин, оборудования и др. имущества (указать наименование, количество и стоимость) _____

г) стоимость работ по очистке территории _____
(на всей площади, пройденной пожаром)

д) стоимость лесовосстановительных работ ___ - ___ руб. _____
(на площадях культур и молодняков естественного происхождения)

е) стоимость работ по тушению пожара _____


ж) общая сумма ущерба ___ 14 080 216 руб. _____

16. Должность, фамилия, имя и отчество лица, руководившего тушением пожара: Инженер ОЗЛ Усть-Удинского филиала ОГАУ «Южное лесопожарное объединение» Москалев А.Г.

17. К акту прилагаются:

- а) схематический чертеж пройденной огнем площади;
б) расчеты и обоснования размеров ущерба от потерь древесины на корню, уничтожения огнем культур, молодняков, от потерь готовой продукции, стоимости работ по очистке территории, расходов на тушение пожаров и пр.;
в) докладная записка руководителя тушением пожара о ходе тушения, применявшихся методах и средствах их эффективности (представляется в случаях крупных пожаров)

г) _____
Составитель акта Главный специалист эксперт Усть-Удинского лесничества
Замарацких М.Н.

(должность, место работы, фамилия, имя, отчество и подпись) 

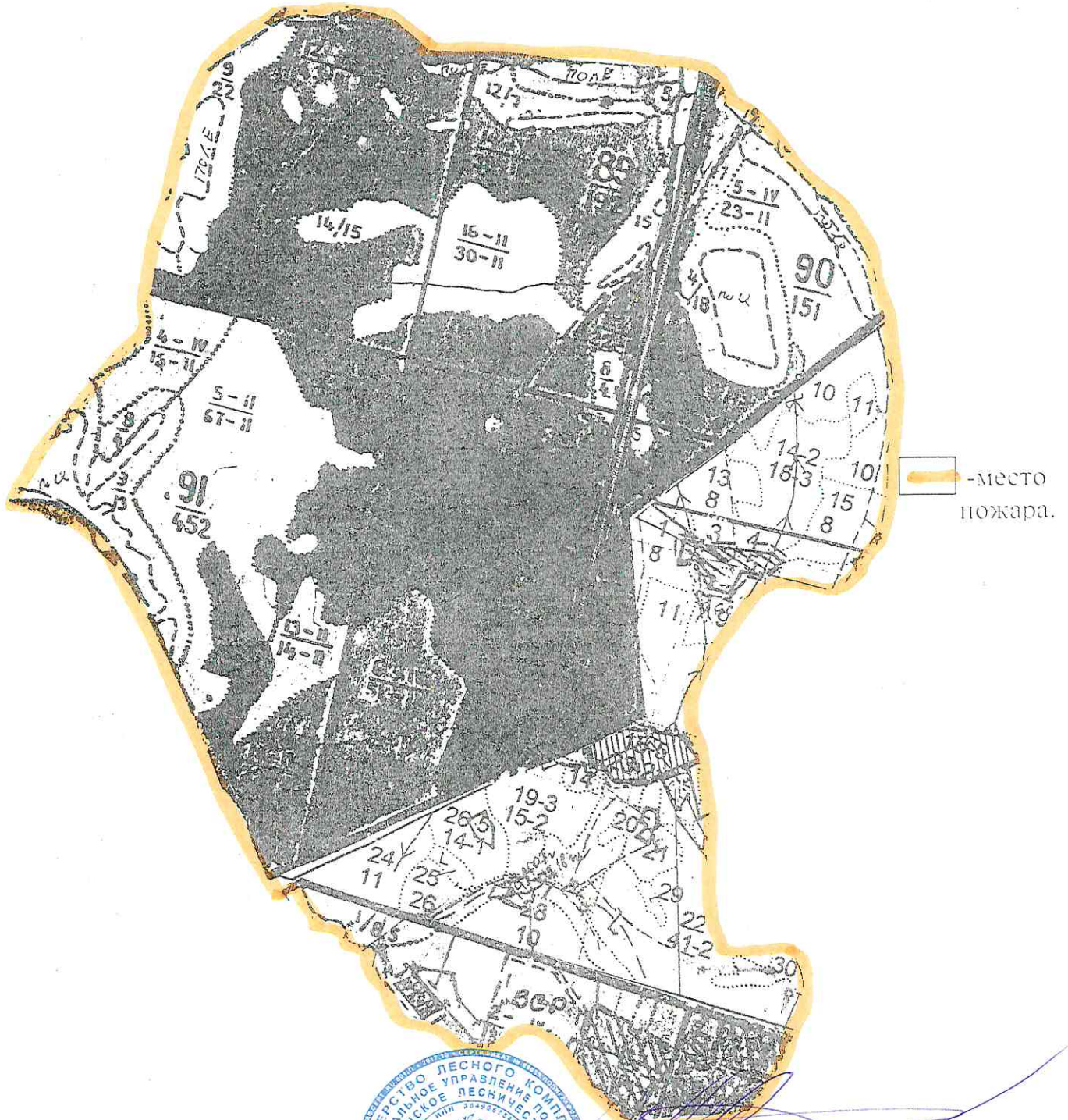
Объяснение лица, по вине которого произошел пожар: _____

_____ / _____
подпись ФИО

Присутствовавшие при составлении акта:

_____ / _____
подпись ФИО

План схема лесного пожара № 36 в кв. № 88 выдел № 9,11,12,14, кв. № 89 выдел № 5,12,14,15,16,17, кв. № 90 выдел № 4,5,6,7,8, кв. № 92 выдел № 1,2,1,4,5,6,7, кв. № 91 выдел № 4,5,6,8,9,12,13,19, кв. № 108 выдел № 1,2,3, кв. № 109 выдел № 1. «технический участок №1» и кв. № 19 выдел № 10,11,13,14,15, кв. № 23 выдел № 1,2,3,4,5,11,14,15,19,20,21,22,24,25,26,29. Усть-Удинского участкового лесничества, Усть-Удинского лесничества. Площадь- 1042,0 га.



[Handwritten signature in blue ink]

Чертил

Замарцких М.Н.

обнаружен
в лесничестве
Усть-Удинское
лесничества

ПАСПОРТ ПОЖАРА

широта 44
57°10
E 103°1
2000 м. н. м. - 40
2000 м

№ пожара по лесничеству 36 № пожара по авиаотделению 52

1. Лесничество Усть-Удинское 2. Участковое лесничество Усть-Удинское
3. Дача, техн. участок технический участок №1 4. Квартал № 88, 89, 90, 91
5. Арендатор И.И.И. 6. Зона применения сил и средств (Н-наземная, А-авиационная) 99, 108

№п/п	Дата обнаруж. Время(час. Мин.)	Состояние пожара	Лесная Площадь, ГА	В т.ч. верховым ГА	Непокрыт. лесом ГА	РАБОТАЕТ НА ПОЖАРЕ					
						АПС	ЛО	МОБ	Б	Т	А
	7	8	9	10	11	12	13	14	15	16	17
1	03.05 18 ⁰⁰	B	50				8	4			
2	03.05	D	1				0	4			5
3	04.05 0 ⁰⁰	D	150				11	6		2	4
4	04.05 14 ⁰⁰	D	150				11	6		2	4
5	04.05 20 ⁰⁰	D	40				11	6		1	4
6	05.05 3 ⁰⁰	D	330				11	6		3	4
7	05.05 10 ⁰⁰	D	440				11	21		4	10
8	05.05 14 ⁰⁰	D	500				11	21		4	10
9	05.05 19 ⁰⁰	L	646		396		11	21		4	10
10	06.05 2 ⁰⁰	A	646		396		11	21		4	10
11	06.05 14 ⁰⁰	P	646		396		11	21		4	10
12											
13											

2042

109
11
У-УФ
2008
23
19
12
36
35
35

18. Причина пожара 11 Н – неустановленная, М – местное, Г – грозы, Л – лесопользователи, Т – туристы, Э – экспедиции. 19. Наименование предприятия, должность, Ф.И.О. руководителя пожара И.И.И.



И.И.И.
руководитель

В - Вновь обнаружен; Д – Действует; Л – Локализован; П – Потушен

04.05 конт. обнаружено в 3. Э
05.05 конт. замарашено в 11. И.
- топливный насос 800 - 2 колеса 9/м в/м/м/м
- сцепление 1/м/м/м/м/м/м
Сильный ветер, дующий с юго-востока