

УТВЕРЖДАЮ:

Должность зам. министра
Ф.И.О. Ступин АЮ
Дата 04.10.17

АКТ
лесопатологического обследования № 62-24-36/17
лесных насаждений Тайшетское лесничества (лесопарка)
Иркутской области (субъект Российской Федерации)

Способ лесопатологического обследования: 1. Визуальный

2. Инструментальный

Место проведения:

Уч. лесничество	Урочище (дача)	Квартал (кварталы)	Выдел (выделы)	Площадь, га
Верхнебирюсинское	Верхнебирюсинская	218	10	5.1
Верхнебирюсинское	Верхнебирюсинская	218	11	9.9
Верхнебирюсинское	Верхнебирюсинская	218	14	6.1
Верхнебирюсинское	Верхнебирюсинская	218	15	23.4
Верхнебирюсинское	Верхнебирюсинская	218	16	5.8
Верхнебирюсинское	Верхнебирюсинская	218	17	37.5
Верхнебирюсинское	Верхнебирюсинская	218	18	3.1
Верхнебирюсинское	Верхнебирюсинская	218	22	8.1

Лесопатологическое обследование проведено на общей площади 99

2. Инструментальное обследование лесного участка.

2.1. Фактическая таксационная характеристика лесного насаждения соответствует (не соответствует) (нужное подчеркнуть) таксационному описанию. Причины несоответствия: -

Ведомость лесных участков с выявленными несоответствиями таксационным описаниям приведена в приложении 1 к Акту.

2.2. Состояние насаждений: с нарушенной устойчивостью
с утраченной устойчивостью

причины повреждения:

ветровал 2015 года

Заселено (отработано) стволовыми вредителями

Вид вредителя	Порода	Встречаемость (% заселенных деревьев)	Степень заселения лесного насаждения (слабая, средняя, сильная)
Черный пихтовый усач	К, П	10	

Повреждено огнем:

Вид пожара	Порода	Состояние корневых лап		Состояние корневой шейки		Подсушивание луба	
		процент поврежденных огнем корней	процент деревьев данным повреждением	ожог корневой шейки по окружности (1/4; 2/4; 3/4; более 3/4)	процент деревьев данным повреждением	по окружности (1/4; 2/4; 3/4; более 3/4)	процент деревьев данным повреждением

Поражено болезнями

Вид болезни	Порода	Встречаемость (% пораженных деревьев)	Степень поражения лесного насаждения (слабая, средняя, сильная)
Окаймленный трутовик	К, П	10	слабая
Ржавчинный рак пихты	П	10	слабая

2.3. Квартал 218 выдел 10

Выборке подлежит 31 % деревьев,
в том числе:

ослабленных _____ % (причины назначения) _____

сильно ослабленных _____ % (причины назначения) _____

усыхающих _____ % (причины назначения) _____

свежего сухостоя _____ %

в том числе: свежего ветровала _____ %

свежего бурелома _____ %

старого ветровала 25 %

в том числе: старого бурелома _____ %

старого сухостоя 6 %

аварийных _____ %

Квартал 218 выдел 11

Выборке подлежит 25 % деревьев,
в том числе:

ослабленных _____ % (причины назначения) _____

сильно ослабленных _____ % (причины назначения) _____

усыхающих	_____ %	(причины назначения) _____
свежего сухостоя	_____ %	
в том числе: свежего ветровала	_____ %	
свежего бурелома	_____ %	
старого ветровала	<u>23</u> %	
в том числе: старого бурелома	_____ %	
старого сухостоя	<u>2</u> %	
аварийных	_____ %	

Квартал 218 выдел 14

Выборке подлежит 23 % деревьев,
в том числе:

ослабленных	_____ %	(причины назначения) _____
сильно ослабленных	_____ %	(причины назначения) _____
усыхающих	_____ %	(причины назначения) _____
свежего сухостоя	_____ %	
в том числе: свежего ветровала	_____ %	
свежего бурелома	_____ %	
старого ветровала	<u>20</u> %	
в том числе: старого бурелома	_____ %	
старого сухостоя	<u>3</u> %	
аварийных	_____ %	

Квартал 218 выдел 15

Выборке подлежит 24 % деревьев,
в том числе:

ослабленных	_____ %	(причины назначения) _____
сильно ослабленных	_____ %	(причины назначения) _____
усыхающих	_____ %	(причины назначения) _____
свежего сухостоя	_____ %	
в том числе: свежего ветровала	_____ %	
свежего бурелома	_____ %	

старого ветровала	<u>24</u>	%
в том числе: старого бурелома	_____	%
старого сухостоя	_____	%
аварийных	_____	%

Квартал 218 выдел 16

Выборке подлежит 18 % деревьев,
в том числе:

ослабленных	_____	%	(причины назначения)	_____
сильно ослабленных	_____	%	(причины назначения)	_____
усыхающих	_____	%	(причины назначения)	_____
свежего сухостоя	_____	%		
в том числе: свежего ветровала	_____	%		
свежего бурелома	_____	%		
старого ветровала	<u>18</u>	%		
в том числе: старого бурелома	_____	%		
старого сухостоя	_____	%		
аварийных	_____	%		

Квартал 218 выдел 17

Выборке подлежит 21 % деревьев,
в том числе:

ослабленных	_____	%	(причины назначения)	_____
сильно ослабленных	_____	%	(причины назначения)	_____
усыхающих	_____	%	(причины назначения)	_____
свежего сухостоя	_____	%		
в том числе: свежего ветровала	_____	%		
свежего бурелома	_____	%		
старого ветровала	<u>20</u>	%		
в том числе: старого бурелома	_____	%		
старого сухостоя	<u>1</u>	%		
аварийных	_____	%		

Квартал 218 выдел 18

Выборке подлежит 28 % деревьев,
в том числе:

ослабленных	_____ %	(причины назначения)	_____
сильно ослабленных	_____ %	(причины назначения)	_____
усыхающих	_____ %	(причины назначения)	_____
свежего сухостоя	_____ %		
в том числе: свежего ветровала	_____ %		
свежего бурелома	_____ %		
старого ветровала	<u>23</u> %		
в том числе: старого бурелома	_____ %		
старого сухостоя	<u>5</u> %		
аварийных	_____ %		

Квартал 218 выдел 20

Выборке подлежит 29 % деревьев,
в том числе:

ослабленных	_____ %	(причины назначения)	_____
сильно ослабленных	_____ %	(причины назначения)	_____
усыхающих	<u>4</u> %	(причины назначения)	<u>стволовые вредители</u>
свежего сухостоя	_____ %		
в том числе: свежего ветровала	_____ %		
свежего бурелома	_____ %		
старого ветровала	<u>24</u> %		
в том числе: старого бурелома	_____ %		
старого сухостоя	<u>1</u> %		
аварийных	_____ %		

2.4. Полнота лесного насаждений после уборки деревьев, подлежащих рубке, составит: квартал 218 выдел 10 - 0,34, квартал 218 выдел 11 - 0,28, квартал 218 выдел 14 - 0,25, квартал 218 выдел 15 - 0,36, квартал 218 выдел 16 - 0,55, квартал 218 выдел 17 - 0,32, квартал 218 выдел 18 - 0,39, квартал 218 выдел 22 - 0,37.

Критическая полнота для данной категории лесных насаждений составляет не лимитируется .

ЗАКЛЮЧЕНИЕ

С целью предотвращения возникновения очага черного пихтового усача назначено:

Участковое лесничество	Урочище (дача)	Квартал	Выдел	Площадь выдела, га	Вид мероприятий, га	Площадь мероприятий, га	порода	Запас на выделе, куб.	Крайние сроки проведения
Верхнебирюсинское	Верхнебирюсинская	218	10	7	ВСП	5.1	К	848,6	3-4кв. 2017
Верхнебирюсинское	Верхнебирюсинская	218	11	33	ВСП	9.9	К	1390	3-4кв. 2017
Верхнебирюсинское	Верхнебирюсинская	218	14	22	ВСП	6.1	К	1151,7	3-4кв. 2017
Верхнебирюсинское	Верхнебирюсинская	218	15	27	ВСП	23.4	К	2995,2	3-4кв. 2017
Верхнебирюсинское	Верхнебирюсинская	218	16	6	ВСП	5.8	С	730,8	3-4кв. 2017
Верхнебирюсинское	Верхнебирюсинская	218	17	43	ВСП	37.5	К	2775	3-4кв. 2017
Верхнебирюсинское	Верхнебирюсинская	218	18	37	ВСП	3.1	К	436,5	3-4кв. 2017
Верхнебирюсинское	Верхнебирюсинская	218	22	50	ВСП	8.1	К	884,5	3-4кв. 2017

Ведомость перече́та деревьев, назначенных в рубку, и абрис лесного участка прилагаются (приложение 2 и 3 к Акту).

Меры по обеспечению возобновления.

—

Мероприятия, необходимые для предупреждения повреждения или поражения смежных насаждений: В прилегающих насаждениях рекомендуется проводить текущие лесопатологические обследования

Сведения для расчета степени повреждения:

год образования старого сухостоя 2008 ;

основная причина повреждения древесины ветровал 2015 года

Дата проведения обследований 14.07.2017

Исполнитель работ по проведению лесопатологического обследования:

Ласков Алексей Сергеевич



Подпись

Результаты проведения лесопатологического обследования лесных насаждений за июль 2017 г.
 Субъект Российской Федерации: Иркутская область „Лесничество (лесопарк) Тайшетское
 Участковое лесничество Верхнебирюсинское Дача Верхнебирюсинская

Номер квартала	Номер выдела	Площадь выдела, га	Целевое назначение лесов	Категория защитных лесов	Номер лесопатологического выдела	Площадь лесопатологического выдела, га	Таксационная характеристика								Число деревьев на пробе, шт.	Распределение деревьев по категориям состояния, % от запаса									Признаки повреждения деревьев	Доля поврежденных деревьев, %	Причины ослабления, повреждения	Подлежит рубки, %	Назначенные мероприятия						
							состав	порода	возраст	средняя высота, м	средний диаметр, см	тип леса	полнота	бонитет		запас, км/га	без признаков ослабления	ослабленные	сильно ослабленные	увяхающие	свежий сухостой	старый сухостой	свежий ветровал	старый ветровал					свежий бурном	старый бурном	завалившиеся деревья	вид	площадь, га		
1	2	3	4	5	6	7	8	9	10	11	12	13	14	15	16	17	18	19	20	21	22	23	24	25	26	27	28	29	30	31	32	33	34		
218	10	7	ЗАЩ:	орехово-промысловые зоны	1	5,1	10К	К	180	20	28	БАГ	0,7	4	320	102	48				9			43			206	25	821	52	ВСП	5,1			
	ИТОГО по выделу					5,1										102	48				9			43				206	35	821	64	ВСП	9,9		
218	11	3,3			1	9,9	4К	К	180	19	26	БАГ	0,6	4	260	109	36				5			59			206	24	821	55					
							4Л	Л		20	24					120	45				5			50			206	3	357						
							2Б	Б	100	16	16					150	71				4			29			206	13	821	29					
	ИТОГО по выделу					9,9										379	46				4			50				206	28	821	72	ВСП	6,1		
218	14	22			1	6,1	7К	К	220	22	48	РТЗМ	0,6	4	320	103	28				8			64			206	6	821	16					
							2П	П	100	20	18					93	84						16				206	6	821	55					
							1Е	Е	160	21	24					22	45						55				206	45	821	55					
	ИТОГО по выделу					6,1										218	41				6			53				206	23	821	42	ВСП	23,4		
218	15	27			1	23,4	8К	К	220	23	44	РТЗМ	0,6	3	320	101	52		6				42				206	23	821	42	ВСП	23,4			
							1Е	Е	140	21	24					18	45	10					45				206	33	821	45					
							1П	П		20	20					23	74						26				206	22	821	26					
	ИТОГО по выделу					23,4										142	54	1	5				40					206	20	821	40	ВСП	23,4		
218	16	6			1	5,8	9С	С	110	16	16	БРЗМ	1	5	280	108	52						48				206	8	821	45					
							1К	К		14	14					25	69						31				206	8	821	31					
	ИТОГО по выделу					5,8										133	55						45					206	34	821	47	ВСП	5,8		
218	17	43			1	37,5	4К	К	220	20	32	БРЗМ	0,5	4	200	32	53						47				206	2	821	2					
							2К	К	110	16	8					66	98						2				206	2	821	2					
							2Л	Л		18	18					53	44	13		8			35				206	23	821	43					
							1С	С		16	18					15	36	15					49				206	33	821	49					
							1П	П		16	16					19	64						36				206	26	821	36					
	ИТОГО по ПП №6															185	59	4		2			35					206	26	821	37				

Ведомость перечета деревьев назначенных в рубку

ВРЕМЕННАЯ ПРОБНАЯ ПЛОЩАДЬ № 1

Субъект Российской Федерации

Иркутская область

Лесничество (лесопарк)

Тайшетское

Квартал

218

Выдел

10

Площадь 5,1 га.

Номер очага вредных организмов

Размер пробной площади

0,2

га.

Таксационная характеристика:

тип леса БАГ состав

10К

возраст

180

бонитет

4

полнота 0,7 запас на га

320

возобновление

10К (15) 1,5 м. 6 тыс.шт./га

Время и причина ослабления лесного насаждения:

Насаждение повреждено воздействием сильных ветров 2015 года, повлекшее наклон более 10 градусов, изгиб и вывал деревьев с корнем.

Тип очага вредных организмов: эпизодический, хронический (подчеркнуть)

Фаза развития очага вредных организмов: начальная, нарастания численности, собственно вспышка, кризис (почеркнуть)

Состояние лесного насаждения, намечаемые мероприятия:

Насаждение с нарушенной устойчивостью.
Намечается проведение выборочной санитарной рубки.
Средняя категория состояния: 3,1

Исполнитель работ по проведению лесопатологического обследования:

ФИО

Ласков А.С.

Подпись



Дата составления документа

14.07.2017

Телефон

89148816597

ВЕДОМОСТЬ ПЕРЕЧЕТА ДЕРЕВЬЕВ

Порода: Кедр

Ступени толщины, см	Количество деревьев по категориям состояния, шт																Всего деревьев по ступеням толщины		
	I	II	III	IV		V		VI			Ветровал, бурелом			аварийные деревья			шт.	в т.ч. подлежа т рубке, %	
				НЗ	З	НЗ	З	НЗ	З	О	НЗ	З	О	НЗ	З	О			
8	0	0	0	0	0	0	0	0	0	0	0	0	0	0	0	0	0	0	0
12	0	0	0	0	0	0	0	0	0	0	0	0	0	0	0	0	0	0	0
16	0	0	0	0	0	0	0	0	0	0	0	0	0	0	0	0	0	0	0
20	36	0	0	0	0	0	0	0	0	0	0	0	0	0	0	0	0	36	0
24	34	0	0	0	0	0	0	0	0	0	0	0	0	0	0	0	0	34	0
28	0	0	0	0	0	0	0	0	0	0	0	0	0	0	0	0	0	0	0
32	0	0	0	0	0	0	0	0	0	6	0	0	22	0	0	0	0	28	100
36	0	0	0	0	0	0	0	0	0	0	0	0	4	0	0	0	0	4	100
40	0	0	0	0	0	0	0	0	0	0	0	0	0	0	0	0	0	0	0
44	0	0	0	0	0	0	0	0	0	0	0	0	0	0	0	0	0	0	0
48	0	0	0	0	0	0	0	0	0	0	0	0	0	0	0	0	0	0	0
52	0	0	0	0	0	0	0	0	0	0	0	0	0	0	0	0	0	0	0
56	0	0	0	0	0	0	0	0	0	0	0	0	0	0	0	0	0	0	0
60	0	0	0	0	0	0	0	0	0	0	0	0	0	0	0	0	0	0	0
64	0	0	0	0	0	0	0	0	0	0	0	0	0	0	0	0	0	0	0
68	0	0	0	0	0	0	0	0	0	0	0	0	0	0	0	0	0	0	0
72	0	0	0	0	0	0	0	0	0	0	0	0	0	0	0	0	0	0	0
76	0	0	0	0	0	0	0	0	0	0	0	0	0	0	0	0	0	0	0
80	0	0	0	0	0	0	0	0	0	0	0	0	0	0	0	0	0	0	0
84	0	0	0	0	0	0	0	0	0	0	0	0	0	0	0	0	0	0	0
88	0	0	0	0	0	0	0	0	0	0	0	0	0	0	0	0	0	0	0
Итого деревьев.	70	0	0	0	0	0	0	0	0	6	0	0	26	0	0	0	0	102	31
%	69	0	0	0	0	0	0	0	0	6	0	0	25	0	0	0	0	100	31

Порода: Итого по выделу

Ступени толщины, см	Количество деревьев по категориям состояния, шт																Всего деревьев по ступеням толщины		
	I	II	III	IV		V		VI			Ветровал, бурелом			аварийные деревья			шт.	в т.ч. подлежа т рубке, %	
				НЗ	З	НЗ	З	НЗ	З	О	НЗ	З	О	НЗ	З	О			
8	0	0	0	0	0	0	0	0	0	0	0	0	0	0	0	0	0	0	0
12	0	0	0	0	0	0	0	0	0	0	0	0	0	0	0	0	0	0	0
16	0	0	0	0	0	0	0	0	0	0	0	0	0	0	0	0	0	0	0
20	36	0	0	0	0	0	0	0	0	0	0	0	0	0	0	0	0	36	0
24	34	0	0	0	0	0	0	0	0	0	0	0	0	0	0	0	0	34	0
28	0	0	0	0	0	0	0	0	0	0	0	0	0	0	0	0	0	0	0
32	0	0	0	0	0	0	0	0	0	6	0	0	22	0	0	0	0	28	100
36	0	0	0	0	0	0	0	0	0	0	0	0	4	0	0	0	0	4	100
40	0	0	0	0	0	0	0	0	0	0	0	0	0	0	0	0	0	0	0
44	0	0	0	0	0	0	0	0	0	0	0	0	0	0	0	0	0	0	0
Итого деревьев.	70	0	0	0	0	0	0	0	0	6	0	0	26	0	0	0	0	102	31
%	69	0	0	0	0	0	0	0	0	6	0	0	25	0	0	0	0	100	31

Примечание: НЗ-незаселенное, З-заселенное, О-отработано вредителями.

Ведомость перечета деревьев назначенных в рубку

ВРЕМЕННАЯ ПРОБНАЯ ПЛОЩАДЬ № 2

Субъект Российской Федерации

Иркутская область

Лесничество (лесопарк)

Тайшетское

Квартал

218

Выдел

11

Площадь 9.9 га,

Номер очага вредных организмов

Размер пробной площади

0.7

га.

Таксационная характеристика:

тип леса БАГ состав

4К4Л2Б

возраст

180

бонитет

4

полнота 0.6 запас на га

260

возобновление

10К (20) 2,0 м, 4 тыс. шт./га

Время и причина ослабления лесного насаждения:

Насаждение повреждено воздействием сильных ветров 2015 года, повлекшее наклон более 10 градусов, изгиб и вывал деревьев с корнем.

Тип очага вредных организмов: эпизодический, хронический (подчеркнуть)

Фаза развития очага вредных организмов: начальная, нарастания численности, собственно вспышка, кризис (почеркнуть)

Состояние лесного насаждения, намечаемые мероприятия:

**Насаждение с нарушенной устойчивостью.
Намечается проведение выборочной санитарной рубки.
Средняя категория состояния: 3,1**

Исполнитель работ по проведению лесопатологического обследования:

ФИО

Ласков А.С.

Подпись



Дата составления документа

14.07.2017

Телефон

89148816597

Порода: Кедр

Ступени толщины, см	Количество деревьев по категориям состояния, шт																Всего деревьев по ступеням толщины	
	I	II	III	IV		V		VI			Ветровал, бурелом			аварийные деревья			шт.	в т.ч. подлежа т рубке, %
				НЗ	З	НЗ	З	НЗ	З	О	НЗ	З	О	НЗ	З	О		
1	2	3	4	5	6	7	8	9	10	11	12	13	14	15	16	17	18	19
8	0	0	0	0	0	0	0	0	0	0	0	0	0	0	0	0	0	0
12	0	0	0	0	0	0	0	0	0	0	0	0	0	0	0	0	0	0
16	8	0	0	0	0	0	0	0	0	0	0	0	0	0	0	0	0	0
20	34	0	0	0	0	0	0	0	0	0	0	0	0	0	0	0	8	0
24	25	0	0	0	0	0	0	0	0	0	0	0	0	0	0	0	34	0
28	0	0	0	0	0	0	0	0	0	0	0	0	0	0	0	0	25	0
32	0	0	0	0	0	0	0	0	0	0	4	0	0	0	0	0	0	0
36	0	0	0	0	0	0	0	0	0	0	0	0	16	0	0	0	26	100
40	0	0	0	0	0	0	0	0	0	0	0	0	0	0	0	0	16	100
44	0	0	0	0	0	0	0	0	0	0	0	0	0	0	0	0	0	0
48	0	0	0	0	0	0	0	0	0	0	0	0	0	0	0	0	0	0
52	0	0	0	0	0	0	0	0	0	0	0	0	0	0	0	0	0	0
Итого деревьев.	67	0	0	0	0	0	0	0	0	4	0	0	38	0	0	0	0	0
%	61	0	0	0	0	0	0	0	0	4	0	0	35	0	0	0	109	39
																	100	39

Порода: Итого по выдел

Ступени толщины, см	Количество деревьев по категориям состояния, шт																Всего деревьев по ступеням толщины	
	I	II	III	IV		V		VI			Ветровал, бурелом			аварийные деревья			шт.	в т.ч. подлежа т рубке, %
				НЗ	З	НЗ	З	НЗ	З	О	НЗ	З	О	НЗ	З	О		
1	2	3	4	5	6	7	8	9	10	11	12	13	14	15	16	17	18	19
8	0	0	0	0	0	0	0	0	0	0	0	0	0	0	0	0	0	0
12	47	0	0	0	0	0	0	0	0	0	0	0	0	0	0	0	47	0
16	104	0	0	0	0	0	0	0	0	0	0	0	0	0	0	0	104	0
20	81	0	0	0	0	0	0	0	0	0	0	0	0	0	0	0	88	8
24	53	0	0	0	0	0	0	0	0	0	0	0	7	0	0	0	62	15
28	0	0	0	0	0	0	0	0	0	4	0	0	4	0	0	0	8	100
32	0	0	0	0	0	0	0	0	0	4	0	0	40	0	0	0	44	100
36	0	0	0	0	0	0	0	0	0	0	0	0	24	0	0	0	24	100
40	0	0	0	0	0	0	0	0	0	0	0	0	2	0	0	0	2	100
44	0	0	0	0	0	0	0	0	0	0	0	0	0	0	0	0	0	0
48	0	0	0	0	0	0	0	0	0	0	0	0	0	0	0	0	0	0
52	0	0	0	0	0	0	0	0	0	0	0	0	0	0	0	0	0	0
Итого деревьев.	285	0	0	0	0	0	0	0	0	8	0	0	86	0	0	0	379	25
%	75	0	0	0	0	0	0	0	0	2	0	0	23	0	0	0	100	25

Примечание: НЗ-незаселенное, З-заселенное, О-отработано вредителями.

Ведомость перечета деревьев назначенных в рубку

ВРЕМЕННАЯ ПРОБНАЯ ПЛОЩАДЬ № 3

Субъект Российской Федерации

Иркутская область

Лесничество (лесопарк)

Тайшетское

Квартал

218

Выдел

14

Площадь 6,1 га.

Номер очага вредных организмов

Размер пробной площади

0,5

га.

Таксационная характеристика:

тип леса	<u>ТРЗМ</u>	состав	<u>7К2П1Е</u>	возраст	<u>220</u>	бонитет	<u>4</u>
полнота	<u>0,6</u>	запас на га	<u>320</u>	возобновление	<u>6П2Е2К (20) 4 тыс.шт./га</u>		

Время и причина ослабления лесного насаждения:

Насаждение повреждено воздействием сильных ветров 2015 года, повлекшее наклон более 10 градусов, изгиб и вывал деревьев с корнем.

Тип очага вредных организмов: эпизодический, хронический (подчеркнуть)

Фаза развития очага вредных организмов: начальная, нарастания численности, собственно вспышка, кризис (подчеркнуть)

Состояние лесного насаждения, намечаемые мероприятия:

Насаждение с нарушенной устойчивостью.
Намечается проведение выборочной санитарной рубки.
Средняя категория состояния: 3,4

Исполнитель работ по проведению лесопатологического обследования:

ФИО Ласков А.С. Подпись _____



Дата составления документа 14.07.2017 Телефон 89148816597

ВЕДОМОСТЬ ПЕРЕЧЕТА ДЕРЕВЬЕВ

Порода: Пихта

Степень толщины, см	Количество деревьев по категориям состояния, шт																Всего деревьев по ступеням толщины	
	I	II	III	IV		V		VI			Ветровал, бурелом			аварийные деревья			шт.	в т.ч. подлежа т рубке
				НЗ	З	НЗ	З	НЗ	З	О	НЗ	З	О	НЗ	З	О		
1	2	3	4	5	6	7	8	9	10	11	12	13	14	15	16	17	18	19
8	0	0	0	0	0	0	0	0	0	0	0	0	0	0	0	0	0	0
12	0	0	0	0	0	0	0	0	0	0	0	0	0	0	0	0	0	0
16	23	0	0	0	0	0	0	0	0	0	0	0	0	0	0	0	23	0
20	38	0	0	0	0	0	0	0	0	0	0	0	0	0	0	0	38	0
24	26	0	0	0	0	0	0	0	0	0	0	0	0	0	0	0	26	0
28	0	0	0	0	0	0	0	0	0	0	0	0	2	0	0	0	2	100
32	0	0	0	0	0	0	0	0	0	0	0	0	4	0	0	0	4	100
36	0	0	0	0	0	0	0	0	0	0	0	0	0	0	0	0	0	0
40	0	0	0	0	0	0	0	0	0	0	0	0	0	0	0	0	0	0
44	0	0	0	0	0	0	0	0	0	0	0	0	0	0	0	0	0	0
48	0	0	0	0	0	0	0	0	0	0	0	0	0	0	0	0	0	0
Итого деревьев.	87	0	0	0	0	0	0	0	0	0	0	0	6	0	0	0	93	6
%	94	0	0	0	0	0	0	0	0	0	0	0	6	0	0	0	100	6

Порода: Ель

Степень толщины, см	Количество деревьев по категориям состояния, шт																Всего деревьев по ступеням толщины	
	I	II	III	IV		V		VI			Ветровал, бурелом			аварийные деревья			шт.	в т.ч. подлежа т рубке, %
				НЗ	З	НЗ	З	НЗ	З	О	НЗ	З	О	НЗ	З	О		
1	2	3	4	5	6	7	8	9	10	11	12	13	14	15	16	17	18	19
8	0	0	0	0	0	0	0	0	0	0	0	0	0	0	0	0	0	0
12	0	0	0	0	0	0	0	0	0	0	0	0	0	0	0	0	0	0
16	0	0	0	0	0	0	0	0	0	0	0	0	0	0	0	0	0	0
20	0	0	0	0	0	0	0	0	0	0	0	0	0	0	0	0	0	0
24	12	0	0	0	0	0	0	0	0	0	0	0	7	0	0	0	19	37
28	0	0	0	0	0	0	0	0	0	0	0	0	0	0	0	0	0	0
32	0	0	0	0	0	0	0	0	0	0	0	0	0	0	0	0	0	0
36	0	0	0	0	0	0	0	0	0	0	0	0	3	0	0	0	3	100
40	0	0	0	0	0	0	0	0	0	0	0	0	0	0	0	0	0	0
44	0	0	0	0	0	0	0	0	0	0	0	0	0	0	0	0	0	0
48	0	0	0	0	0	0	0	0	0	0	0	0	0	0	0	0	0	0
52	0	0	0	0	0	0	0	0	0	0	0	0	0	0	0	0	0	0
56	0	0	0	0	0	0	0	0	0	0	0	0	0	0	0	0	0	0
60	0	0	0	0	0	0	0	0	0	0	0	0	0	0	0	0	0	0
64	0	0	0	0	0	0	0	0	0	0	0	0	0	0	0	0	0	0
68	0	0	0	0	0	0	0	0	0	0	0	0	0	0	0	0	0	0
72	0	0	0	0	0	0	0	0	0	0	0	0	0	0	0	0	0	0
Итого деревьев.	12	0	0	0	0	0	0	0	0	0	0	0	10	0	0	0	22	45
%	55	0	0	0	0	0	0	0	0	0	0	0	45	0	0	0	100	45

Порода: Кедр

Ступени толщины, см	Количество деревьев по категориям состояния, шт																Всего деревьев по ступеням толщины	
	I	II	III	IV		V		VI			Ветровал, бурелом			аварийные деревья			шт.	в т.ч. подлежа т рубке, %
				НЗ	З	НЗ	З	НЗ	З	О	НЗ	З	О	НЗ	З	О		
1	2	3	4	5	6	7	8	9	10	11	12	13	14	15	16	17	18	19
8	0	0	0	0	0	0	0	0	0	0	0	0	0	0	0	0	0	0
12	0	0	0	0	0	0	0	0	0	0	0	0	0	0	0	0	0	0
16	17	0	0	0	0	0	0	0	0	0	0	0	0	0	0	0	0	0
20	18	0	0	0	0	0	0	0	0	0	0	0	0	0	0	0	0	0
24	12	0	0	0	0	0	0	0	0	0	0	0	0	0	0	0	0	0
28	16	0	0	0	0	0	0	0	0	0	0	0	0	0	0	0	0	0
32	5	0	0	0	0	0	0	0	0	0	0	0	0	0	0	0	0	0
36	0	0	0	0	0	0	0	0	0	4	0	0	0	0	0	0	0	4
40	0	0	0	0	0	0	0	0	0	0	0	0	0	0	0	0	0	0
44	0	0	0	0	0	0	0	0	0	2	0	0	8	0	0	0	0	0
48	0	0	0	0	0	0	0	0	0	0	0	0	11	0	0	0	0	10
52	0	0	0	0	0	0	0	0	0	0	0	0	4	0	0	0	0	11
56	0	0	0	0	0	0	0	0	0	0	0	0	6	0	0	0	0	4
60	0	0	0	0	0	0	0	0	0	0	0	0	0	0	0	0	0	6
64	0	0	0	0	0	0	0	0	0	0	0	0	0	0	0	0	0	0
Итого деревьев.	68	0	0	0	0	0	0	0	0	6	0	0	29	0	0	0	0	103
%	66	0	0	0	0	0	0	0	0	6	0	0	28	0	0	0	0	100

Порода: Итого по выдел

Ступени толщины, см	Количество деревьев по категориям состояния, шт																Всего деревьев по ступеням толщины	
	I	II	III	IV		V		VI			Ветровал, бурелом			аварийные деревья			шт.	в т.ч. подлежа т рубке, %
				НЗ	З	НЗ	З	НЗ	З	О	НЗ	З	О	НЗ	З	О		
1	2	3	4	5	6	7	8	9	10	11	12	13	14	15	16	17	18	19
8	0	0	0	0	0	0	0	0	0	0	0	0	0	0	0	0	0	0
12	0	0	0	0	0	0	0	0	0	0	0	0	0	0	0	0	0	0
16	40	0	0	0	0	0	0	0	0	0	0	0	0	0	0	0	0	0
20	56	0	0	0	0	0	0	0	0	0	0	0	0	0	0	0	0	40
24	50	0	0	0	0	0	0	0	0	0	0	0	0	0	0	0	0	56
28	16	0	0	0	0	0	0	0	0	0	0	0	7	0	0	0	0	57
32	5	0	0	0	0	0	0	0	0	0	0	0	4	0	0	0	0	12
36	0	0	0	0	0	0	0	0	0	4	0	0	3	0	0	0	0	18
40	0	0	0	0	0	0	0	0	0	0	0	0	0	0	0	0	0	11
44	0	0	0	0	0	0	0	0	0	2	0	0	8	0	0	0	0	44
48	0	0	0	0	0	0	0	0	0	0	0	0	11	0	0	0	0	7
52	0	0	0	0	0	0	0	0	0	0	0	0	4	0	0	0	0	100
56	0	0	0	0	0	0	0	0	0	0	0	0	6	0	0	0	0	9
60	0	0	0	0	0	0	0	0	0	0	0	0	0	0	0	0	0	44
Итого деревьев.	167	0	0	0	0	0	0	0	0	6	0	0	45	0	0	0	0	218
%	77	0	0	0	0	0	0	0	0	3	0	0	20	0	0	0	0	23

Примечание: НЗ-незаселенное, З-заселенное, О-отработано вредителями.

Ведомость перечета деревьев назначенных в рубку

ВРЕМЕННАЯ ПРОБНАЯ ПЛОЩАДЬ № 4

Субъект Российской Федерации

Иркутская область

Лесничество (лесопарк)

Тайшетское

Квартал

218

Выдел

15

Площадь 23,4 га.

Номер очага вредных организмов

Размер пробной площади

0,5

га.

Таксационная характеристика:

тип леса	<u>РТЗМ</u>	состав	<u>ЯК1Е1П</u>	возраст	<u>220</u>	бонитет	<u>3</u>
полнота	<u>0,5</u>	запас на га	<u>320</u>	возобновление	<u>4К4П2Е (25) 2м, 4 тыс.шт/га</u>		

Время и причина ослабления лесного насаждения:

Насаждение повреждено воздействием сильных ветров 2015 года, повлекшее наклон более 10 градусов, изгиб и вывал деревьев с корнем.

Тип очага вредных организмов: эпизодический, хронический (подчеркнуть)

Фаза развития очага вредных организмов: начальная, нарастания численности, собственно вспышка, кризис (подчеркнуть)

Состояние лесного насаждения, намечаемые мероприятия:

Насаждение с нарушенной устойчивостью.
Намечается проведение выборочной санитарной рубки.
Средняя категория состояния: 2,7

Исполнитель работ по проведению лесопатологического обследования:

ФИО Ласков А.С. Подпись



Дата составления документа

14.07.2017

Телефон

89148816597

ВЕДОМОСТЬ ПЕРЕЧЕТА ДЕРЕВЬЕВ

Порода: Пихта

Степень толщины, см	Количество деревьев по категориям состояния, шт																Всего деревьев по ступеням толщины			
	I	II	III	IV		V		VI			Ветровал, бурелом			аварийные деревья			шт.	в т.ч. подлежа т рубке		
				НЗ	З	НЗ	З	НЗ	З	О	НЗ	З	О	НЗ	З	О				
8	0	0	0	0	0	0	0	0	0	0	0	0	0	0	0	0	0	0	0	0
12	0	0	0	0	0	0	0	0	0	0	0	0	0	0	0	0	0	0	0	0
16	0	0	0	0	0	0	0	0	0	0	0	0	0	0	0	0	0	0	0	0
20	7	0	0	0	0	0	0	0	0	0	0	0	0	0	0	0	0	0	10	30
24	9	0	0	0	0	0	0	0	0	0	0	0	0	0	0	0	0	0	9	0
28	2	0	0	0	0	0	0	0	0	0	0	0	0	0	0	0	0	0	2	0
32	0	0	0	0	0	0	0	0	0	0	0	0	0	0	0	0	0	0	2	100
36	0	0	0	0	0	0	0	0	0	0	0	0	0	0	0	0	0	0	0	0
40	0	0	0	0	0	0	0	0	0	0	0	0	0	0	0	0	0	0	0	0
44	0	0	0	0	0	0	0	0	0	0	0	0	0	0	0	0	0	0	0	0
48	0	0	0	0	0	0	0	0	0	0	0	0	0	0	0	0	0	0	0	0
Итого деревьев.	18	0	0	0	0	0	0	0	0	0	0	5	0	0	0	0	0	0	23	22
%	78	0	0	0	0	0	0	0	0	0	0	22	0	0	0	0	0	0	100	22

Порода: Ель

Степень толщины, см	Количество деревьев по категориям состояния, шт																Всего деревьев по ступеням толщины			
	I	II	III	IV		V		VI			Ветровал, бурелом			аварийные деревья			шт.	в т.ч. подлежа т рубке, %		
				НЗ	З	НЗ	З	НЗ	З	О	НЗ	З	О	НЗ	З	О				
8	0	0	0	0	0	0	0	0	0	0	0	0	0	0	0	0	0	0	0	0
12	0	0	0	0	0	0	0	0	0	0	0	0	0	0	0	0	0	0	0	0
16	0	0	0	0	0	0	0	0	0	0	0	0	0	0	0	0	0	0	0	0
20	4	0	0	0	0	0	0	0	0	0	0	0	0	0	0	0	0	0	4	0
24	0	0	0	0	0	0	0	0	0	0	0	0	0	0	0	0	0	0	0	0
28	3	2	0	0	0	0	0	0	0	0	0	0	0	3	0	0	0	0	8	38
32	3	0	0	0	0	0	0	0	0	0	0	0	0	0	0	0	0	0	3	0
36	0	0	0	0	0	0	0	0	0	0	0	0	0	3	0	0	0	0	3	100
40	0	0	0	0	0	0	0	0	0	0	0	0	0	0	0	0	0	0	0	0
44	0	0	0	0	0	0	0	0	0	0	0	0	0	0	0	0	0	0	0	0
48	0	0	0	0	0	0	0	0	0	0	0	0	0	0	0	0	0	0	0	0
52	0	0	0	0	0	0	0	0	0	0	0	0	0	0	0	0	0	0	0	0
56	0	0	0	0	0	0	0	0	0	0	0	0	0	0	0	0	0	0	0	0
60	0	0	0	0	0	0	0	0	0	0	0	0	0	0	0	0	0	0	0	0
64	0	0	0	0	0	0	0	0	0	0	0	0	0	0	0	0	0	0	0	0
68	0	0	0	0	0	0	0	0	0	0	0	0	0	0	0	0	0	0	0	0
72	0	0	0	0	0	0	0	0	0	0	0	0	0	0	0	0	0	0	0	0
Итого деревьев.	10	2	0	0	0	0	0	0	0	0	0	0	0	6	0	0	0	0	18	33
%	56	11	0	0	0	0	0	0	0	0	0	0	0	33	0	0	0	0	100	33

Порода Кедр

Ступени толщины, см	Количество деревьев по категориям состояния, шт																Всего деревьев по ступеням толщины		
	I	II	III	IV		V		VI			Ветронал, бурелом			аварийные деревья			шт.	в т.ч. подлеж ат рубке, %	
				НЗ	З	НЗ	З	НЗ	З	О	НЗ	З	О	НЗ	З	О			
8	0	0	0	0	0	0	0	0	0	0	0	0	0	0	0	0	0	0	0
12	0	0	0	0	0	0	0	0	0	0	0	0	0	0	0	0	0	0	0
16	0	0	0	0	0	0	0	0	0	0	0	0	0	0	0	0	0	0	0
20	0	0	0	0	0	0	0	0	0	0	0	0	0	0	0	0	0	0	0
24	25	0	5	0	0	0	0	0	0	0	0	0	3	0	0	0	0	33	9
28	22	0	0	0	0	0	0	0	0	0	0	0	5	0	0	0	0	27	19
32	10	0	4	0	0	0	0	0	0	0	0	0	0	0	0	0	0	14	0
36	12	0	0	0	0	0	0	0	0	0	0	0	0	0	0	0	0	12	0
40	0	0	0	0	0	0	0	0	0	0	0	0	0	0	0	0	0	0	0
44	0	0	0	0	0	0	0	0	0	0	0	0	1	0	0	0	0	1	100
48	0	0	0	0	0	0	0	0	0	0	0	0	8	0	0	0	0	8	100
52	0	0	0	0	0	0	0	0	0	0	0	0	6	0	0	0	0	6	100
56	0	0	0	0	0	0	0	0	0	0	0	0	0	0	0	0	0	0	0
60	0	0	0	0	0	0	0	0	0	0	0	0	0	0	0	0	0	0	0
64	0	0	0	0	0	0	0	0	0	0	0	0	0	0	0	0	0	0	0
68	0	0	0	0	0	0	0	0	0	0	0	0	0	0	0	0	0	0	0
72	0	0	0	0	0	0	0	0	0	0	0	0	0	0	0	0	0	0	0
76	0	0	0	0	0	0	0	0	0	0	0	0	0	0	0	0	0	0	0
80	0	0	0	0	0	0	0	0	0	0	0	0	0	0	0	0	0	0	0
84	0	0	0	0	0	0	0	0	0	0	0	0	0	0	0	0	0	0	0
88	0	0	0	0	0	0	0	0	0	0	0	0	0	0	0	0	0	0	0
Итого деревьев	69	0	9	0	0	0	0	0	0	0	0	0	23	0	0	0	0	101	23
%	68	0	9	0	0	0	0	0	0	0	0	0	23	0	0	0	0	100	23

Порода Итого по выдел

Ступени толщины, см	Количество деревьев по категориям состояния, шт																Всего деревьев по ступеням толщины		
	I	II	III	IV		V		VI			Ветронал, бурелом			аварийные деревья			шт.	в т.ч. подлеж ат рубке, %	
				НЗ	З	НЗ	З	НЗ	З	О	НЗ	З	О	НЗ	З	О			
8	0	0	0	0	0	0	0	0	0	0	0	0	0	0	0	0	0	0	0
12	0	0	0	0	0	0	0	0	0	0	0	0	0	0	0	0	0	0	0
16	0	0	0	0	0	0	0	0	0	0	0	0	0	0	0	0	0	0	0
20	11	0	0	0	0	0	0	0	0	0	3	0	0	0	0	0	0	14	21
24	34	0	5	0	0	0	0	0	0	0	0	0	3	0	0	0	0	42	7
28	27	2	0	0	0	0	0	0	0	0	0	0	8	0	0	0	0	37	22
32	13	0	4	0	0	0	0	0	0	0	2	0	0	0	0	0	0	19	11
36	12	0	0	0	0	0	0	0	0	0	0	0	3	0	0	0	0	15	20
40	0	0	0	0	0	0	0	0	0	0	0	0	0	0	0	0	0	0	0
44	0	0	0	0	0	0	0	0	0	0	0	0	1	0	0	0	0	1	100
48	0	0	0	0	0	0	0	0	0	0	0	0	8	0	0	0	0	8	100
52	0	0	0	0	0	0	0	0	0	0	0	0	6	0	0	0	0	6	100
56	0	0	0	0	0	0	0	0	0	0	0	0	0	0	0	0	0	0	0
Итого деревьев	97	2	9	0	0	0	0	0	0	0	5	0	29	0	0	0	0	142	24
%	68	2	6	0	0	0	0	0	0	0	4	0	20	0	0	0	0	100	24

Примечание: НЗ-незаселенное, З-заселенное, О-отработано кредителем.

Ведомость перечня деревьев назначенных в рубку

ВРЕМЕННАЯ ПРОБНАЯ ПЛОЩАДЬ № 5

Субъект Российской Федерации Иркутская область

Лесничество (лесопарк) Тайшетское Квартал 218 Выдел 16

Площадь 5,8 га.

Номер очага вредных организмов _____ Размер пробной площади 0,1 га.

Таксационная характеристика:

тип леса БРЗМ состав 3С1К возраст 110 бонитет 5

полнота 1 запас на га 280 возобновление 10К (10) 1 м, 4 тыс.шт./га

Время и причина ослабления лесного насаждения:

Насаждение повреждено воздействием сильных ветров 2015 года, поперекшее наклон более 10 градусов, изгиб и вывал деревьев с корнем.

Тип очага вредных организмов: эпизодический, хронический (подчеркнуть)

Фаза развития очага вредных организмов: начальная, нарастания численности, собственно вспышка, кризис (подчеркнуть)

Состояние лесного насаждения, намечаемые мероприятия:

Насаждение с нарушенной устойчивостью.
Намечается проведение выборочной санитарной рубки.
Средняя категория состояния: 2,8

Исполнитель работ по проведению лесопатологического обследования:

Ф.И.О. Пасков А.С. Подпись _____

Дата составления документа 14.07.2017 Телефон 89148816597

ВЕДОМОСТЬ ПЕРЕЧЕТА ДЕРЕВЬЕВ

Порода: сосна

Ступени толщины, см	Количество деревьев по категориям состояния, шт																Всего деревьев по ступеням толщины	
	I	II	III	IV		V		VI			Ветровал, бурелом			аварийные деревья			шт.	в т.ч. подлежа т рубке
				НЗ	З	НЗ	З	НЗ	З	О	НЗ	З	О	НЗ	З	О		
1	2	3	4	5	6	7	8	9	10	11	12	13	14	15	16	17	18	19
8	0	0	0	0	0	0	0	0	0	0	0	0	0	0	0	0	0	0
12	0	0	0	0	0	0	0	0	0	0	0	0	0	0	0	0	0	0
16	34	0	0	0	0	0	0	0	0	0	0	0	0	0	0	0	0	0
20	52	0	0	0	0	0	0	0	0	0	0	0	0	0	0	0	34	0
24	0	0	0	0	0	0	0	0	0	0	0	0	0	0	0	0	52	0
28	0	0	0	0	0	0	0	0	0	0	6	0	0	0	0	0	6	100
32	0	0	0	0	0	0	0	0	0	0	8	0	0	0	0	0	8	100
36	0	0	0	0	0	0	0	0	0	0	8	0	0	0	0	0	8	100
40	0	0	0	0	0	0	0	0	0	0	0	0	0	0	0	0	0	0
44	0	0	0	0	0	0	0	0	0	0	0	0	0	0	0	0	0	0
48	0	0	0	0	0	0	0	0	0	0	0	0	0	0	0	0	0	0
52	0	0	0	0	0	0	0	0	0	0	0	0	0	0	0	0	0	0
56	0	0	0	0	0	0	0	0	0	0	0	0	0	0	0	0	0	0
60	0	0	0	0	0	0	0	0	0	0	0	0	0	0	0	0	0	0
64	0	0	0	0	0	0	0	0	0	0	0	0	0	0	0	0	0	0
68	0	0	0	0	0	0	0	0	0	0	0	0	0	0	0	0	0	0
72	0	0	0	0	0	0	0	0	0	0	0	0	0	0	0	0	0	0
76	0	0	0	0	0	0	0	0	0	0	0	0	0	0	0	0	0	0
80	0	0	0	0	0	0	0	0	0	0	0	0	0	0	0	0	0	0
Итого деревьев	86	0	0	0	0	0	0	0	0	0	22	0	0	0	0	0	108	20
%	80	0	0	0	0	0	0	0	0	0	20	0	0	0	0	0	100	20

Порода: Кедр

Ступени толщины, см	Количество деревьев по категориям состояния, шт																Всего деревьев по ступеням толщины	
	I	II	III	IV		V		VI			Ветровал, бурелом			аварийные деревья			шт.	в т.ч. подлежа т рубке, %
				НЗ	З	НЗ	З	НЗ	З	О	НЗ	З	О	НЗ	З	О		
1	2	3	4	5	6	7	8	9	10	11	12	13	14	15	16	17	18	19
8	0	0	0	0	0	0	0	0	0	0	0	0	0	0	0	0	0	0
12	0	0	0	0	0	0	0	0	0	0	0	0	0	0	0	0	0	0
16	15	0	0	0	0	0	0	0	0	0	0	0	0	0	0	0	15	0
20	8	0	0	0	0	0	0	0	0	0	0	0	0	0	0	0	8	0
24	0	0	0	0	0	0	0	0	0	0	0	0	0	0	0	0	0	0
28	0	0	0	0	0	0	0	0	0	0	0	0	0	0	0	0	0	0
32	0	0	0	0	0	0	0	0	0	0	1	0	0	0	0	0	1	100
36	0	0	0	0	0	0	0	0	0	0	0	0	0	0	0	0	0	0
40	0	0	0	0	0	0	0	1	0	0	1	0	0	0	0	0	1	100
44	0	0	0	0	0	0	0	0	0	0	0	0	0	0	0	0	0	0
48	0	0	0	0	0	0	0	0	0	0	0	0	0	0	0	0	0	0
52	0	0	0	0	0	0	0	0	0	0	0	0	0	0	0	0	0	0
56	0	0	0	0	0	0	0	0	0	0	0	0	0	0	0	0	0	0
60	0	0	0	0	0	0	0	0	0	0	0	0	0	0	0	0	0	0
64	0	0	0	0	0	0	0	0	0	0	0	0	0	0	0	0	0	0
Итого деревьев	23	0	0	0	0	0	0	0	0	0	2	0	0	0	0	0	25	8
%	92	0	0	0	0	0	0	0	0	0	8	0	0	0	0	0	100	8

Порода: Итого по выделу

Степень годности	Количество деревьев по категориям состояния, шт																Всего деревьев по ступеням толщины	
	I	II	III	IV		V		VI			Ветропад, бурелом			аварийные деревья			шт.	в т.ч. подлеж ат рубке, %
				НЗ	З	НЗ	З	НЗ	З	О	НЗ	З	О	НЗ	З	О		
1	2	3	4	5	6	7	8	9	10	11	12	13	14	15	16	17	18	19
8	0	0	0	0	0	0	0	0	0	0	0	0	0	0	0	0	0	0
12	0	0	0	0	0	0	0	0	0	0	0	0	0	0	0	0	0	0
16	49	0	0	0	0	0	0	0	0	0	0	0	0	0	0	0	49	0
20	60	0	0	0	0	0	0	0	0	0	0	0	0	0	0	0	60	0
24	0	0	0	0	0	0	0	0	0	0	0	0	0	0	0	0	0	0
28	0	0	0	0	0	0	0	0	0	0	6	0	0	0	0	0	6	100
32	0	0	0	0	0	0	0	0	0	0	9	0	0	0	0	0	9	100
36	0	0	0	0	0	0	0	0	0	0	8	0	0	0	0	0	8	100
40	0	0	0	0	0	0	0	0	0	0	1	0	0	0	0	0	1	100
44	0	0	0	0	0	0	0	0	0	0	0	0	0	0	0	0	0	0
48	0	0	0	0	0	0	0	0	0	0	0	0	0	0	0	0	0	0
52	0	0	0	0	0	0	0	0	0	0	0	0	0	0	0	0	0	0
56	0	0	0	0	0	0	0	0	0	0	0	0	0	0	0	0	0	0
60	0	0	0	0	0	0	0	0	0	0	0	0	0	0	0	0	0	0
64	0	0	0	0	0	0	0	0	0	0	0	0	0	0	0	0	0	0
68	0	0	0	0	0	0	0	0	0	0	0	0	0	0	0	0	0	0
72	0	0	0	0	0	0	0	0	0	0	0	0	0	0	0	0	0	0
76	0	0	0	0	0	0	0	0	0	0	0	0	0	0	0	0	0	0
80	0	0	0	0	0	0	0	0	0	0	0	0	0	0	0	0	0	0
84	0	0	0	0	0	0	0	0	0	0	0	0	0	0	0	0	0	0
88	0	0	0	0	0	0	0	0	0	0	0	0	0	0	0	0	0	0
Итого деревьев	109	0	0	0	0	0	0	0	0	0	24	0	0	0	0	0	133	18
%	82	0	0	0	0	0	0	0	0	0	18	0	0	0	0	0	100	18

Примечание: НЗ-незаселенное, З-заселенное, О-отработано вредителями.

Ведомость перечета деревьев назначенных в рубку

ВРЕМЕННАЯ ПРОБНАЯ ПЛОЩАДЬ № 6

Субъект Российской Федерации

Иркутская область

Лесничество (лесопарк)

Тайшетское

Квартал

218

Выдел

17

Площадь 37,5 га.

Номер очага вредных организмов

Размер пробной площади

0,5

га.

Таксационная характеристика:

тип леса	<u>БСЗМ</u>	состав	<u>4К2К2П1С1П</u>	возраст	<u>220</u>	бонитет	<u>4</u>
полнота	<u>0,5</u>	запас на га	<u>200</u>	возобновление	<u>5К3П2Л (15) 1,5 м, тыс.шт./га</u>		

Время и причина ослабления лесного насаждения

Насаждение повреждено воздействием сильных ветров 2015 года, повлекшее наклон более 10 градусов, изгиб и пыкал деревьев с корнем.

Тип очага вредных организмов: эпидемический, хронический (подчеркнуть)

Фаза развития очага вредных организмов: начальная, нарастания численности, собственно вспышка, кризис (подчеркнуть)

Состояние лесного насаждения, намечаемые мероприятия:

Насаждение с нарушенной устойчивостью.
Намечается проведение выборочной санитарной рубки.
Средняя категория состояния: 2,6

Исполнитель работ по проведению лесопатологического обследования:

ФИО Ласков А.С. Подпись _____



Дата составления документа 14.07.2017 Телефон 89148816597

ВЕДОМОСТЬ ПЕРЕЧЕТА ДЕРЕВЬЕВ

Порода: **босма**

Ступень толщины, см	Количество деревьев по категориям состояния, шт																Всего деревьев по ступеням толщины	
	I	II	III	IV		V		VI			Ветровал, бурелом			аварийные деревья			шт.	в т.ч. подлежа т рубке
				НЗ	З	НЗ	З	НЗ	З	О	НЗ	З	О	НЗ	З	О		
1	2	3	4	5	6	7	8	9	10	11	12	13	14	15	16	17	18	19
8	0	0	0	0	0	0	0	0	0	0	0	0	0	0	0	0	0	0
12	0	0	0	0	0	0	0	0	0	0	0	0	0	0	0	0	0	0
16	3	0	0	0	0	0	0	0	0	0	0	0	0	0	0	0	0	0
20	2	0	0	0	0	0	0	0	0	0	0	0	0	0	0	0	3	0
24	0	0	0	0	0	0	0	0	0	0	0	0	0	0	0	0	2	0
28	3	0	2	0	0	0	0	0	0	0	3	0	0	0	0	0	8	38
32	0	0	0	0	0	0	0	0	0	0	1	0	0	0	0	0	1	100
36	0	0	0	0	0	0	0	0	0	0	0	0	0	0	0	0	0	0
40	0	0	0	0	0	0	0	0	0	0	1	0	0	0	0	0	1	100
44	0	0	0	0	0	0	0	0	0	0	0	0	0	0	0	0	0	0
48	0	0	0	0	0	0	0	0	0	0	0	0	0	0	0	0	0	0
52	0	0	0	0	0	0	0	0	0	0	0	0	0	0	0	0	0	0
56	0	0	0	0	0	0	0	0	0	0	0	0	0	0	0	0	0	0
60	0	0	0	0	0	0	0	0	0	0	0	0	0	0	0	0	0	0
64	0	0	0	0	0	0	0	0	0	0	0	0	0	0	0	0	0	0
68	0	0	0	0	0	0	0	0	0	0	0	0	0	0	0	0	0	0
72	0	0	0	0	0	0	0	0	0	0	0	0	0	0	0	0	0	0
76	0	0	0	0	0	0	0	0	0	0	0	0	0	0	0	0	0	0
80	0	0	0	0	0	0	0	0	0	0	0	0	0	0	0	0	0	0
Итого деревьев	8	0	2	0	0	0	0	0	0	0	5	0	0	0	0	0	15	33
%	54	0	12	0	0	0	0	0	0	0	33	0	0	0	0	0	100	33

Порода: **Вистриница**

Ступень толщины, см	Количество деревьев по категориям состояния, шт																Всего деревьев по ступеням толщины	
	I	II	III	IV		V		VI			Ветровал, бурелом			аварийные деревья			шт.	в т.ч. подлежа т рубке
				НЗ	З	НЗ	З	НЗ	З	О	НЗ	З	О	НЗ	З	О		
1	2	3	4	5	6	7	8	9	10	11	12	13	14	15	16	17	18	19
8	0	0	0	0	0	0	0	0	0	0	0	0	0	0	0	0	0	0
12	0	0	0	0	0	0	0	0	0	0	0	0	0	0	0	0	0	0
16	16	0	0	0	0	0	0	0	0	0	0	0	0	0	0	0	16	0
20	17	0	0	0	0	0	0	0	0	0	5	0	0	0	0	0	22	23
24	0	0	5	0	0	0	0	2	0	0	0	0	0	0	0	0	8	38
28	0	0	0	0	0	0	0	0	0	0	7	0	0	0	0	0	7	100
32	0	0	0	0	0	0	0	0	0	0	0	0	0	0	0	0	0	0
36	0	0	0	0	0	0	0	0	0	0	0	0	0	0	0	0	0	0
40	0	0	0	0	0	0	0	0	0	0	0	0	0	0	0	0	0	0
44	0	0	0	0	0	0	0	0	0	0	0	0	0	0	0	0	0	0
48	0	0	0	0	0	0	0	0	0	0	0	0	0	0	0	0	0	0
52	0	0	0	0	0	0	0	0	0	0	0	0	0	0	0	0	0	0
56	0	0	0	0	0	0	0	0	0	0	0	0	0	0	0	0	0	0
60	0	0	0	0	0	0	0	0	0	0	0	0	0	0	0	0	0	0
64	0	0	0	0	0	0	0	0	0	0	0	0	0	0	0	0	0	0
68	0	0	0	0	0	0	0	0	0	0	0	0	0	0	0	0	0	0
72	0	0	0	0	0	0	0	0	0	0	0	0	0	0	0	0	0	0
76	0	0	0	0	0	0	0	0	0	0	0	0	0	0	0	0	0	0
80	0	0	0	0	0	0	0	0	0	0	0	0	0	0	0	0	0	0
Итого деревьев	32	0	5	0	0	0	0	2	0	0	12	0	0	0	0	0	53	28
%	62	0	9	0	0	0	0	6	0	0	23	0	0	0	0	0	100	29

Порода: Пихта

Степень толщины, см	Количество деревьев по категориям состояния, шт																Всего деревьев по ступеням толщины	
	I	II	III	IV		V		VI			Ветровал, бурелом			аварийные деревья			шт.	в т.ч. подлежа т рубке
				НЗ	З	НЗ	З	НЗ	З	О	НЗ	З	О	НЗ	З	О		
1	2	3	4	5	6	7	8	9	10	11	12	13	14	15	16	17	18	19
8	0	0	0	0	0	0	0	0	0	0	0	0	0	0	0	0	0	0
12	0	0	0	0	0	0	0	0	0	0	0	0	0	0	0	0	0	0
16	0	0	0	0	0	0	0	0	0	0	0	0	0	0	0	0	0	0
20	8	0	0	0	0	0	0	0	0	0	2	0	0	0	0	0	10	20
24	6	0	0	0	0	0	0	0	0	0	1	0	0	0	0	0	7	14
28	0	0	0	0	0	0	0	0	0	0	0	0	0	0	0	0	0	0
32	0	0	0	0	0	0	0	0	0	0	2	0	0	0	0	0	2	100
36	0	0	0	0	0	0	0	0	0	0	0	0	0	0	0	0	0	0
40	0	0	0	0	0	0	0	0	0	0	0	0	0	0	0	0	0	0
44	0	0	0	0	0	0	0	0	0	0	0	0	0	0	0	0	0	0
48	0	0	0	0	0	0	0	0	0	0	0	0	0	0	0	0	0	0
Итого деревьев	14	0	0	0	0	0	0	0	0	0	5	0	0	0	0	0	19	26
%	74	0	0	0	0	0	0	0	0	0	26	0	0	0	0	0	100	26

Порода: Кедр

Степень толщины, см	Количество деревьев по категориям состояния, шт																Всего деревьев по ступеням толщины	
	I	II	III	IV		V		VI			Ветровал, бурелом			аварийные деревья			шт.	в т.ч. подлежа т рубке, %
				НЗ	З	НЗ	З	НЗ	З	О	НЗ	З	О	НЗ	З	О		
1	2	3	4	5	6	7	8	9	10	11	12	13	14	15	16	17	18	19
8	0	0	0	0	0	0	0	0	0	0	0	0	0	0	0	0	0	0
12	0	0	0	0	0	0	0	0	0	0	0	0	0	0	0	0	0	0
16	27	0	0	0	0	0	0	0	0	0	0	0	0	0	0	0	27	0
20	38	0	0	0	0	0	0	0	0	0	1	0	0	0	0	0	39	3
24	0	0	0	0	0	0	0	0	0	0	0	0	0	0	0	0	0	0
28	1	0	0	0	0	0	0	0	0	0	0	0	0	0	0	0	4	0
32	5	0	0	0	0	0	0	0	0	0	0	0	0	0	0	0	5	0
36	12	0	0	0	0	0	0	0	0	0	0	0	0	0	0	0	12	0
40	0	0	0	0	0	0	0	0	0	0	3	0	0	0	0	0	3	100
44	0	0	0	0	0	0	0	0	0	0	8	0	0	0	0	0	8	100
48	0	0	0	0	0	0	0	0	0	0	0	0	0	0	0	0	0	0
52	0	0	0	0	0	0	0	0	0	0	0	0	0	0	0	0	0	0
56	0	0	0	0	0	0	0	0	0	0	0	0	0	0	0	0	0	0
60	0	0	0	0	0	0	0	0	0	0	0	0	0	0	0	0	0	0
64	0	0	0	0	0	0	0	0	0	0	0	0	0	0	0	0	0	0
68	0	0	0	0	0	0	0	0	0	0	0	0	0	0	0	0	0	0
72	0	0	0	0	0	0	0	0	0	0	0	0	0	0	0	0	0	0
76	0	0	0	0	0	0	0	0	0	0	0	0	0	0	0	0	0	0
80	0	0	0	0	0	0	0	0	0	0	0	0	0	0	0	0	0	0
84	0	0	0	0	0	0	0	0	0	0	0	0	0	0	0	0	0	0
88	0	0	0	0	0	0	0	0	0	0	0	0	0	0	0	0	0	0
Итого деревьев	86	0	0	0	0	0	0	0	0	0	12	0	0	0	0	0	98	12
%	88	0	0	0	0	0	0	0	0	0	12	0	0	0	0	0	100	12

Порода Итого по числу

Ступени толщины, см	Количество деревьев по категориям состояния, шт																Всего деревьев по ступеням толщины		
	I	II	III	IV		V		VI			Ветропад, бурелом			аварийные деревья			шт.	в т.ч. подлежа т рубке, %	
				НЗ	З	НЗ	З	НЗ	З	О	НЗ	З	О	НЗ	З	О			
8	0	0	0	0	0	0	0	0	0	0	0	0	0	0	0	0	0	0	0
12	0	0	0	0	0	0	0	0	0	0	0	0	0	0	0	0	0	0	0
16	0	0	0	0	0	0	0	0	0	0	0	0	0	0	0	0	0	0	0
20	65	0	0	0	0	0	0	0	0	0	0	0	0	0	0	0	0	46	0
24	6	0	5	0	0	0	0	5	6	0	1	0	0	0	0	0	0	73	11
28	7	0	2	0	0	0	0	0	0	0	10	0	0	0	0	0	0	19	53
32	5	0	0	0	0	0	0	0	0	0	3	0	0	0	0	0	0	8	38
36	12	0	0	0	0	0	0	0	0	0	0	0	0	0	0	0	0	12	0
40	0	0	0	0	0	0	0	0	0	0	4	0	0	0	0	0	0	4	100
44	0	0	0	0	0	0	0	0	0	0	8	0	0	0	0	0	0	8	100
48	0	0	0	0	0	0	0	0	0	0	0	0	0	0	0	0	0	0	0
52	0	0	0	0	0	0	0	0	0	0	0	0	0	0	0	0	0	0	0
56	0	0	0	0	0	0	0	0	0	0	0	0	0	0	0	0	0	0	0
60	0	0	0	0	0	0	0	0	0	0	0	0	0	0	0	0	0	0	0
64	0	0	0	0	0	0	0	0	0	0	0	0	0	0	0	0	0	0	0
68	0	0	0	0	0	0	0	0	0	0	0	0	0	0	0	0	0	0	0
72	0	0	0	0	0	0	0	0	0	0	0	0	0	0	0	0	0	0	0
76	0	0	0	0	0	0	0	0	0	0	0	0	0	0	0	0	0	0	0
80	0	0	0	0	0	0	0	0	0	0	0	0	0	0	0	0	0	0	0
84	0	0	0	0	0	0	0	0	0	0	0	0	0	0	0	0	0	0	0
88	0	0	0	0	0	0	0	0	0	0	0	0	0	0	0	0	0	0	0
Итого деревьев	141	0	7	0	0	0	0	5	0	0	24	0	0	0	0	0	0	185	20
%	76	0	4	0	0	0	0	2	0	0	18	0	0	0	0	0	0	100	20

Примечание: НЗ-незаселеное, З-заселенное, О-обработано родителями

Ведомость перечня деревьев назначенных в рубку

ВРЕМЕННАЯ ПРОБНАЯ ПЛОЩАДЬ № 7

Субъект Российской Федерации Иркутская область
 Район (лесопарк) Тайшетский Квартал 218 Выдел 17
 Площадь 37,5 га.
 Номер учета вредных организмов _____ Размер пробной площади 0,5 га.
 Таксационная характеристика:
 тип леса БСЗМ состав 4К2К2П1С1П возраст 220 бонитет 4
 полнота 0,5 запас на га 200 возобновление 5К3П2П (15) 1,5 м, 4 тыс.шт./га

Время и причина ослабления лесного насаждения

Насаждение повреждено воздействием сильных ветров 2015 года, повреждение наклон более 10 градусов, гибель и вывал деревьев с корнем.

Тип очага вредных организмов: эпифитический, кризический (подчеркнуть)

Фаза развития очага вредных организмов: начальная, нарастания численности, собственно вспышка, кризис (подчеркнуть)

Состояние лесного насаждения, намечаемые мероприятия

Насаждение с нарушенной устойчивостью. Намечается проведение выборочной санитарной рубки. Средняя категория состояния: 2,6

Исполнитель работ по проведению лесопатологического обследования

ФИО Пасков А.С. Подпись _____

Дата составления документа 14.07.2017 Телефон 89148816597

Порода Пихта

Ступень толщины, см	Количество деревьев по категориям состояния, шт																Всего деревьев по ступеням толщины	
	I	II	III	IV		V		VI			Ветропад, бурелом			аварийные деревья			шт.	в т.ч. подлеж ат рубке
				ИЗ	З	ИЗ	З	ИЗ	З	О	ИЗ	З	О	ИЗ	З	О		
1	2	3	4	5	6	7	8	9	10	11	12	13	14	15	16	17	18	19
3	0	0	0	0	0	0	0	0	0	0	0	0	0	0	0	0	0	0
12	0	0	0	0	0	0	0	0	0	0	0	0	0	0	0	0	0	0
18	7	0	0	0	0	0	0	0	0	0	0	0	0	0	0	0	7	0
20	15	0	0	0	0	0	0	0	0	0	0	0	0	0	0	0	15	0
24	0	0	0	0	0	0	0	0	0	0	3	0	0	0	0	0	3	100
28	0	0	0	0	0	0	0	0	0	0	2	0	0	0	0	0	2	100
32	0	0	0	0	0	0	0	0	0	0	0	0	0	0	0	0	0	0
36	0	0	0	0	0	0	0	0	0	0	0	0	0	0	0	0	0	0
40	0	0	0	0	0	0	0	0	0	0	0	0	0	0	0	0	0	0
44	0	0	0	0	0	0	0	0	0	0	0	0	0	0	0	0	0	0
48	0	0	0	0	0	0	0	0	0	0	0	0	0	0	0	0	0	0
Итого деревьев	22	0	0	0	0	0	0	0	0	0	5	0	0	0	0	0	27	19
%	81	0	0	0	0	0	0	0	0	0	19	0	0	0	0	0	100	19

Порода Кедр

Ступень толщины, см	Количество деревьев по категориям состояния, шт																Всего деревьев по ступеням толщины	
	I	II	III	IV		V		VI			Ветропад, бурелом			аварийные деревья			шт.	в т.ч. подлеж ат рубке, %
				ИЗ	З	ИЗ	З	ИЗ	З	О	ИЗ	З	О	ИЗ	З	О		
1	2	3	4	5	6	7	8	9	10	11	12	13	14	15	16	17	18	19
3	0	0	0	0	0	0	0	0	0	0	0	0	0	0	0	0	0	0
12	16	0	0	0	0	0	0	0	0	0	1	0	0	0	0	0	50	8
15	18	0	0	0	0	0	0	0	0	0	13	0	0	0	0	0	51	25
20	0	0	0	0	0	0	0	0	0	0	0	0	0	0	0	0	0	0
24	0	0	0	0	0	0	0	0	0	0	0	0	0	0	0	0	0	0
28	5	0	0	0	0	0	0	0	0	0	5	0	0	0	0	0	10	50
32	1	1	0	0	0	0	0	0	0	0	1	0	0	0	0	0	14	43
36	0	0	0	0	0	0	0	0	0	0	1	0	0	0	0	0	17	29
40	0	0	0	0	0	0	0	0	0	0	0	0	0	0	0	0	0	0
44	0	0	0	0	0	0	0	0	0	0	2	0	0	0	0	0	2	100
48	0	0	0	0	0	0	0	0	0	0	0	0	0	0	0	0	0	0
52	0	0	0	0	0	0	0	0	0	0	0	0	0	0	0	0	0	0
56	0	0	0	0	0	0	0	0	0	0	0	0	0	0	0	0	0	0
60	0	0	0	0	0	0	0	0	0	0	0	0	0	0	0	0	0	0
64	0	0	0	0	0	0	0	0	0	0	0	0	0	0	0	0	0	0
68	0	0	0	0	0	0	0	0	0	0	0	0	0	0	0	0	0	0
72	0	0	0	0	0	0	0	0	0	0	0	0	0	0	0	0	0	0
76	0	0	0	0	0	0	0	0	0	0	0	0	0	0	0	0	0	0
80	0	0	0	0	0	0	0	0	0	0	0	0	0	0	0	0	0	0
84	0	0	0	0	0	0	0	0	0	0	0	0	0	0	0	0	0	0
88	0	0	0	0	0	0	0	0	0	0	0	0	0	0	0	0	0	0
Итого деревьев	142	1	0	0	0	0	0	0	0	0	33	0	0	0	0	0	144	24
%	71	0	0	0	0	0	0	0	0	0	23	0	0	0	0	0	100	24

Порода: Итого по выделу:

Ступени толщины, см	Количество деревьев по диаметрам роста (мм), шт															Всего деревьев по ступеням толщины			
	I	II	III	IV		V		VI			Ветровал, бурелом			закрытые деревья			шт.	в т.ч. подлежа т рубке, %	
				НЗ	З	НЗ	З	НЗ	З	О	НЗ	З	О	НЗ	З	О			
9	0	0	0	0	0	0	0	0	0	0	0	0	0	0	0	0	0	0	0
12	16	0	0	0	0	0	0	0	0	0	0	0	0	0	0	0	0	0	0
16	60	0	0	0	0	0	0	0	0	0	0	0	0	0	0	0	0	50	8
20	33	0	0	0	0	0	0	0	0	0	0	0	0	0	0	0	0	73	17
24	13	0	0	0	0	0	0	0	0	0	0	0	0	0	0	0	0	44	0
28	5	0	0	0	0	0	0	0	0	0	0	0	0	0	0	0	0	18	28
32	4	3	0	0	0	0	0	0	0	0	0	0	0	0	0	0	0	19	74
36	0	0	0	0	0	0	0	0	0	0	0	0	0	0	0	0	0	17	53
40	1	0	0	0	0	0	0	0	0	0	0	0	0	0	0	0	0	19	36
44	1	0	0	0	0	0	0	0	0	0	0	0	0	0	0	0	0	0	0
48	0	0	0	0	0	0	0	0	0	0	0	0	0	0	0	0	0	2	100
52	0	0	0	0	0	0	0	0	0	0	0	0	0	0	0	0	0	0	0
56	0	0	0	0	0	0	0	0	0	0	0	0	0	0	0	0	0	0	0
60	0	0	0	0	0	0	0	0	0	0	0	0	0	0	0	0	0	0	0
64	0	0	0	0	0	0	0	0	0	0	0	0	0	0	0	0	0	0	0
68	0	0	0	0	0	0	0	0	0	0	0	0	0	0	0	0	0	0	0
72	0	0	0	0	0	0	0	0	0	0	0	0	0	0	0	0	0	0	0
76	0	0	0	0	0	0	0	0	0	0	0	0	0	0	0	0	0	0	0
80	0	1	0	0	0	0	0	0	0	0	0	0	0	0	0	0	0	0	0
84	0	0	0	0	0	0	0	0	0	0	0	0	0	0	0	0	0	0	0
88	0	0	0	0	0	0	0	0	0	0	0	0	0	0	0	0	0	0	0
Итого деревьев	181	3	0	0	0	0	0	0	0	0	0	0	0	0	0	0	0	242	22
%	75	2	1	1	0	0	0	1	1	0	0	0	0	0	0	0	0	100	22

Примечание: НЗ - ослабленные, З - запеленные, О - отбракованные деревьями

Ведомость порубки деревьев назначенных в рубку

временная прогонная площадь № 3

Субъект Российской Федерации Иркутская область
 Лесничество (лесопарк) Тайшетское Квартал 218 Выдел 18
 Площадь 3,1 га.
 Номер описи вредных вредителей Размер пробной площади 0,125 га.
 Таксономическая характеристика
 тип леса БРЗМ состав 10К возраст 220 бонитет 4
 порота 0,7 запас, чел.га 320 возобновление 7КЗП (20) 2 м, 6 тыс.шт./га

Время и причина ослабления лесного насаждения

Насаждение повреждено воздействием сильных ветров 2015 года, повлекшее наклон более 10 градусов, падение деревьев с корнем.

Тип охота вредных организмов эпифитосиена хронический (подчеркнуть)

Фаза развития охота вредных организмов массовая нарастающая численности собственно вспышка кризис
 (подчеркнуть)

Состояние лесного насаждения, намечаемые мероприятия:

Насаждение с нарушенной устойчивостью.
 Намечается проведение выборочной санитарной рубки.
 Сводная категория состояния: 2,9

Исполнитель работ по проведению лесопатологического обследования:

ФИО Пасков А.С. Подпись _____

Дата составления документа 11.02.2017 Телефон _____

89148816597

ВЕДОМОСТЬ ПЕРЕЧЕТА ДЕРЕВЬЕВ

Порода: Кедр

Ступени толщины, см	Количество деревьев по категориям состояния, шт																Всего деревьев по ступеням толщины		
	I	II	III	IV		V		VI			Ветровал. бурелом			аварийные деревья			шт.	в т.ч. подлежа т рубке, %	
				НЗ	З	НЗ	З	НЗ	З	О	НЗ	З	О	НЗ	З	О			
1	2	3	4	5	6	7	8	9	10	11	12	13	14	15	16	17	18	19	
8	0	0	0	0	0	0	0	0	0	0	0	0	0	0	0	0	0	0	0
12	0	0	0	0	0	0	0	0	0	0	0	0	0	0	0	0	0	0	0
16	0	0	0	0	0	0	0	0	0	0	0	0	0	0	0	0	0	0	0
20	0	0	0	0	0	0	0	0	0	0	0	0	0	0	0	0	0	0	0
24	16	0	0	0	0	0	0	0	0	0	0	0	0	0	0	0	0	16	0
28	28	3	0	0	0	0	0	0	0	0	0	0	0	0	0	0	0	31	0
32	12	6	0	0	0	0	0	0	0	0	0	0	0	0	0	0	0	18	0
36	7	0	0	0	0	0	0	0	0	2	0	0	7	0	0	0	0	16	56
40	0	0	0	0	0	0	0	0	0	0	0	0	8	0	0	0	0	8	100
44	0	0	0	0	0	0	0	0	0	3	0	0	8	0	0	0	0	11	100
48	0	0	0	0	0	0	0	0	0	0	0	0	0	0	0	0	0	0	0
52	0	0	0	0	0	0	0	0	0	0	0	0	0	0	0	0	0	0	0
56	0	0	0	0	0	0	0	0	0	0	0	0	0	0	0	0	0	0	0
60	0	0	0	0	0	0	0	0	0	0	0	0	0	0	0	0	0	0	0
64	0	0	0	0	0	0	0	0	0	0	0	0	0	0	0	0	0	0	0
68	0	0	0	0	0	0	0	0	0	0	0	0	0	0	0	0	0	0	0
72	0	0	0	0	0	0	0	0	0	0	0	0	0	0	0	0	0	0	0
76	0	0	0	0	0	0	0	0	0	0	0	0	0	0	0	0	0	0	0
80	0	0	0	0	0	0	0	0	0	0	0	0	0	0	0	0	0	0	0
84	0	0	0	0	0	0	0	0	0	0	0	0	0	0	0	0	0	0	0
88	0	0	0	0	0	0	0	0	0	0	0	0	0	0	0	0	0	0	0
Итого деревьев.	63	9	0	0	0	0	0	0	0	5	0	0	23	0	0	0	0	100	28
%	63	9	0	0	0	0	0	0	0	5	0	0	23	0	0	0	0	100	28

Порода: Итого по выделу

Ступени толщины, см	Количество деревьев по категориям состояния, шт																Всего деревьев по ступеням толщины		
	I	II	III	IV		V		VI			Ветровал. бурелом			аварийные деревья			шт.	в т.ч. подлежа т рубке, %	
				НЗ	З	НЗ	З	НЗ	З	О	НЗ	З	О	НЗ	З	О			
1	2	3	4	5	6	7	8	9	10	11	12	13	14	15	16	17	18	19	
8	0	0	0	0	0	0	0	0	0	0	0	0	0	0	0	0	0	0	0
12	0	0	0	0	0	0	0	0	0	0	0	0	0	0	0	0	0	0	0
16	0	0	0	0	0	0	0	0	0	0	0	0	0	0	0	0	0	0	0
20	0	0	0	0	0	0	0	0	0	0	0	0	0	0	0	0	0	0	0
24	16	0	0	0	0	0	0	0	0	0	0	0	0	0	0	0	0	16	0
28	28	3	0	0	0	0	0	0	0	0	0	0	0	0	0	0	0	31	0
32	12	6	0	0	0	0	0	0	0	0	0	0	0	0	0	0	0	18	0
36	7	0	0	0	0	0	0	0	0	2	0	0	7	0	0	0	0	16	56
40	0	0	0	0	0	0	0	0	0	0	0	0	8	0	0	0	0	8	100
44	0	0	0	0	0	0	0	0	0	3	0	0	8	0	0	0	0	11	100
48	0	0	0	0	0	0	0	0	0	0	0	0	0	0	0	0	0	0	0
Итого деревьев.	63	9	0	0	0	0	0	0	0	5	0	0	23	0	0	0	0	100	28
%	63	9	0	0	0	0	0	0	0	5	0	0	23	0	0	0	0	100	28

Примечание: НЗ-незаселенное, З-заселенное, О-отработано вредителями.

Ведомость перечета деревьев назначенных в рубку

ВРЕМЕННАЯ ПРОБНАЯ ПЛОЩАДЬ № 9

Субъект Российской Федерации Иркутская область
Лесничество (лесопарк) Тайшетское Квартал 218 Выдел 22

Площадь 8,1 га.

Номер очага вредных организмов _____ Размер пробной площади 0,5 га.

Таксационная характеристика:

тип леса БРЗМ состав БК2К2П возраст 220 бонитет 4
полнота 0,6 запас на га 280 возобновление 5К5П (20) 2 м, 4 тыс.шт./га

Время и причина ослабления лесного насаждения:

Насаждение повреждено воздействием сильных ветров 2015 года, повлекшее наклон более 10 градусов, изгиб и вывал деревьев с корнем.

Тип очага вредных организмов. эпизодический, хронический (подчеркнуть)

Фаза развития очага вредных организмов. начальная, нарастания численности, собственно вспышка, кризис (подчеркнуть)

Состояние лесного насаждения, намечаемые мероприятия:

Насаждение с нарушенной устойчивостью.
Намечается проведение выборочной санитарной рубки.
Средняя категория состояния: 2,7

Исполнитель работ по проведению лесопатологического обследования:

ФИО Ласков А.С.

Подпись _____

Дата составления документа 14.07.2017

Телефон _____

89148816597

ВЕДОМОСТЬ ПЕРЕЧЕТА ДЕРЕВЬЕВ

Порода: Пихта

Ступени толщины, см	Количество деревьев по категориям состояния, шт																Всего деревьев по ступеням толщины	
	I	II	III	IV		V		VI			Ветровал, бурелом			аварийные деревья			шт.	в т.ч. подлежа т рубке
				ИЗ	З	ИЗ	З	ИЗ	З	О	ИЗ	З	О	ИЗ	З	О		
1	2	3	4	5	6	7	8	9	10	11	12	13	14	15	16	17	18	19
8	0	0	0	0	0	0	0	0	0	0	0	0	0	0	0	0	0	0
12	0	0	0	0	0	0	0	0	0	0	0	0	0	0	0	0	0	0
16	8	0	6	0	0	0	0	0	0	0	0	0	0	0	0	0	14	0
20	15	0	4	0	0	0	0	0	0	2	4	0	0	0	0	0	25	24
24	10	0	5	7	0	0	0	0	0	0	14	0	0	0	0	0	36	58
28	0	0	0	0	0	0	0	0	0	0	0	0	0	0	0	0	0	0
32	0	0	0	0	0	0	0	0	0	0	0	0	0	0	0	0	0	0
36	0	0	0	0	0	0	0	0	0	0	0	0	0	0	0	0	0	0
40	0	0	0	0	0	0	0	0	0	0	0	0	0	0	0	0	0	0
44	0	0	0	0	0	0	0	0	0	0	0	0	0	0	0	0	0	0
48	0	0	0	0	0	0	0	0	0	0	0	0	0	0	0	0	0	0
Итого деревьев	33	0	15	7	0	0	0	0	0	2	18	0	0	0	0	0	75	36
%	44	0	20	9	0	0	0	0	0	3	24	0	0	0	0	0	100	36

Порода: Кедр

Ступени толщины, см	Количество деревьев по категориям состояния, шт																Всего деревьев по ступеням толщины	
	I	II	III	IV		V		VI			Ветровал, бурелом			аварийные деревья			шт.	в т.ч. подлежа т рубке, %
				ИЗ	З	ИЗ	З	ИЗ	З	О	ИЗ	З	О	ИЗ	З	О		
1	2	3	4	5	6	7	8	9	10	11	12	13	14	15	16	17	18	19
8	0	0	0	0	0	0	0	0	0	0	0	0	0	0	0	0	0	0
12	0	0	0	0	0	0	0	0	0	0	0	0	0	0	0	0	0	0
16	0	0	0	0	0	0	0	0	0	0	0	0	0	0	0	0	0	0
20	36	0	0	0	0	0	0	0	0	0	3	0	0	0	0	0	39	8
24	23	0	0	0	0	0	0	0	0	0	0	0	0	0	0	0	23	0
28	0	0	0	0	0	0	0	0	0	0	5	0	0	0	0	0	5	100
32	0	0	0	0	0	0	0	0	0	0	0	0	0	0	0	0	0	0
36	3	0	0	0	0	0	0	0	0	0	0	0	0	0	0	0	3	0
40	3	7	0	0	0	0	0	0	0	0	5	0	0	0	0	0	15	33
44	14	0	0	0	0	0	0	0	0	0	11	0	0	0	0	0	25	44
48	0	0	0	0	0	0	0	0	0	0	4	0	0	0	0	0	4	100
52	0	0	0	0	0	0	0	0	0	0	0	0	0	0	0	0	0	0
56	0	0	0	0	0	0	0	0	0	0	0	0	0	0	0	0	0	0
60	0	0	0	0	0	0	0	0	0	0	0	0	0	0	0	0	0	0
64	0	0	0	0	0	0	0	0	0	0	0	0	0	0	0	0	0	0
68	0	0	0	0	0	0	0	0	0	0	0	0	0	0	0	0	0	0
72	0	0	0	0	0	0	0	0	0	0	0	0	0	0	0	0	0	0
76	0	0	0	0	0	0	0	0	0	0	0	0	0	0	0	0	0	0
80	0	0	0	0	0	0	0	0	0	0	0	0	0	0	0	0	0	0
84	0	0	0	0	0	0	0	0	0	0	0	0	0	0	0	0	0	0
88	0	0	0	0	0	0	0	0	0	0	0	0	0	0	0	0	0	0
Итого деревьев	79	7	0	0	0	0	0	0	0	0	28	0	0	0	0	0	114	25
%	69	6	0	0	0	0	0	0	0	0	25	0	0	0	0	0	100	25

Порода: Итого по выделу

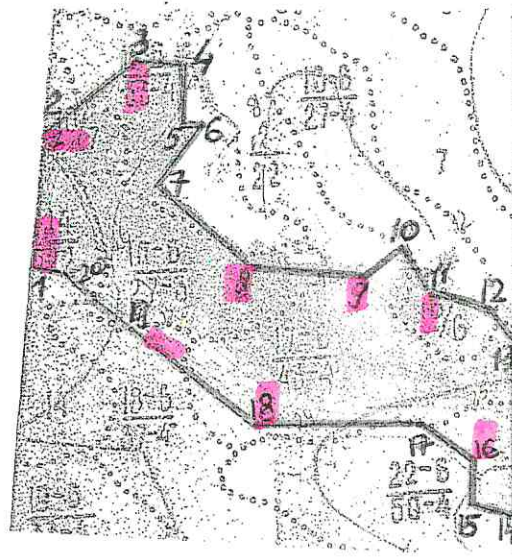
Степень толщины, см	Количество деревьев по категориям состояния, шт																Всего деревьев по ступеням толщины	
	I	II	III	IV		V		VI			Ветровал, бурелом			аварийные деревья			шт.	в т.ч.подлеж ат рубке. %
				НЗ	З	НЗ	З	НЗ	З	О	НЗ	З	О	НЗ	З	О		
1	2	3	4	5	6	7	8	9	10	11	12	13	14	15	16	17	18	19
8	0	0	0	0	0	0	0	0	0	0	0	0	0	0	0	0	0	0
12	0	0	0	0	0	0	0	0	0	0	0	0	0	0	0	0	0	0
16	8	0	6	0	0	0	0	0	0	0	0	0	0	0	0	0	14	0
20	51	0	4	0	0	0	0	0	0	2	7	0	0	0	0	0	64	14
24	33	0	5	7	0	0	0	0	0	0	14	0	0	0	0	0	59	35
28	0	0	0	0	0	0	0	0	0	0	5	0	0	0	0	0	5	100
32	0	0	0	0	0	0	0	0	0	0	0	0	0	0	0	0	0	0
36	3	0	0	0	0	0	0	0	0	0	0	0	0	0	0	0	3	0
40	3	7	0	0	0	0	0	0	0	0	5	0	0	0	0	0	15	33
44	14	0	0	0	0	0	0	0	0	0	11	0	0	0	0	0	25	44
48	0	0	0	0	0	0	0	0	0	0	4	0	0	0	0	0	4	100
52	0	0	0	0	0	0	0	0	0	0	0	0	0	0	0	0	0	0
56	0	0	0	0	0	0	0	0	0	0	0	0	0	0	0	0	0	0
60	0	0	0	0	0	0	0	0	0	0	0	0	0	0	0	0	0	0
64	0	0	0	0	0	0	0	0	0	0	0	0	0	0	0	0	0	0
68	0	0	0	0	0	0	0	0	0	0	0	0	0	0	0	0	0	0
72	0	0	0	0	0	0	0	0	0	0	0	0	0	0	0	0	0	0
76	0	0	0	0	0	0	0	0	0	0	0	0	0	0	0	0	0	0
80	0	0	0	0	0	0	0	0	0	0	0	0	0	0	0	0	0	0
84	0	0	0	0	0	0	0	0	0	0	0	0	0	0	0	0	0	0
88	0	0	0	0	0	0	0	0	0	0	0	0	0	0	0	0	0	0
Итого деревьев.	112	7	15	7	0	0	0	0	0	2	46	0	0	0	0	0	189	29
%	59	4	8	4	0	0	0	0	0	1	24	0	0	0	0	0	100	29

Примечание: НЗ-незаселенное, З-заселенное, О-отработано вредителями

Абрис участка

Тайшетское лесничество, Верхнебирюсинское уч. Лесничество, Верхнебирюсинская дача
 кв. 218 выд. 10,11,14,15,16,17,18,22 площадь 99 га

Масштаб 1:10000




№ выдела	ленты (круговой площадки) перечета				
	№ ленты (площадки)	длина, м	ширина, м	радиус, м	площадь, га
10	пп 1	100	20		0,2
11	пп 2	100	70		0,7
14	пп 3	100	50		0,5
15	пп 4	100	50		0,5
16	пп 5	100	10		0,1
17	пп 6	100	50		0,5
17	пп 7	100	50		0,5
18	пп 8	100	12,5		0,125
22	пп 9	100	50		0,5


№ точек	координаты		румбы линий	длина, м
1-2	54.45.301	98.05.219	СВ 1	438
2-3	54.45.390	98.05.327	СВ 50	412
3-4	54.45.531	98.05.624	ЮВ 88	173
4-5	54.45.527	98.05.785	ЮЗ 1	209
5-6	54.45.426	98.05.784	СВ 89	69
6-7	54.45.431	98.05.857	ЮЗ 34	256
7-8	54.45.272	98.05.672	ЮВ 52	391

8-9	54.45.141	98.05.958	ЮВ 87	427
9-10	54.45.130	98.06.357	СВ 58	179
10-11	54.45.157	98.06.519	ЮВ 28	158
11-12	54.45.106	98.06.569	ЮВ 76	220
12-13	54.45.077	98.06.768	ЮВ 42	182
13-14	54.44.961	98.06.946	ЮЗ 1	578
14-15	54.44.693	98.06.567	СЗ 78	125
15-16	54.44.706	98.06.753	С 0	146
16-17	54.44.785	98.06.751	СЗ 54	251
17-18	54.44.865	98.06.563	ЮЗ 87	564
18-19	54.44.848	98.06.037	СЗ 54	639
19-20	54.45.051	98.05.556	СЗ 60	248
20-1	54.45.118	98.05.355	СЗ 84	78

Условные обозначения:

 - пробная площадь

Исполнитель работ по проведению лесопатологического обследования:

ФИО Ласков А.С. Подпись 

Дата составления документа

14.07.2017 Телефон 89148816597

Л-ВО: ВЕРНЕ-БИРЮСИНСКОЕ	КАТЕГОРИЯ ЛЕСОВ: ЛЕСА ОРЕХОПРОМЫСЛ. ЗОН										КВАРТАЛ: 218			
МС: ПЛОС:	СОСТАВ	ВЯЗ	Л	В	А	К	Г	Б	Т	П	ЗАП. СЫРОРАСТ:	К: ЗАПАС НА ВЫДЕЛЕ	ХОЗЯРСТВЕННЫЕ	
СЫ: ЧАДБ:	ПОДРОСТ	УС: МР: Л	Е	О	Ы	И	У	Л	У	О	ЛЕСА ЛЕС. КМ: Л	В АЕС. КБМ.		
УД: В	ПОКРОВ. ПОЧВА	С: ОС: М	А	Р	О	М	В	В	И	Н	НА: ОБШ. В	Т: Т: СУ	РЕ- ТЕА	ЗАКЛАДКА:
РЛ:	РЕЛЬЕФ	Т: А: Н	А	Т	Е	О	О	У	М	О	НА	Ч	ПО: О: ХО	АИИ:
А: РА:	ОСОБЕННОСТИ ВЫДЕЛА	Т: А: Н	С	А	Т	З	З	В	Е	Т	ГА: В	Ы	СО: С: В	СТО:
		Т: Т	Т	Р	Р	Т	Т	Т	Т	А	АЕЛ	ПОР:	А	В
8 42.0 5K2K2П1Е		1 20 К	220	22	40	6	3	4	РТЗМ	6 28	1176	588 1	ИСКЛ. РАСЧ. ПОЛЬЗ	
		К	120	16	20							235 1		
		П	19	20								235 1		
		Е	20	22								116 1		
	ПОАРОСТ: 4К 4П 2Е	20 ЛЕТ, ВЫСОТА 2.0 М,	6.0 Т. ШТ/ГА											
	ПОАДЕСОК: ОЛХ, Р, Ж	СР. ГУСТОТЫ												
	СКЛОИ: ЮЖНЫЙ	, 8 ГРАДУСОВ												
	РАЗНОВОЗРАСТНОЕ													
9 37.0 4K2K2П1Б		1 18 К	220	20	36	6	3	4	БРЗМ	5 20	740	296 1	ИСКЛ. РАСЧ. ПОЛЬЗ	
		Л	110	16	18							148 1		
		П	18	18								148 1		
		Б	16	16								74 1		
		В	16	14								74 2		
	ПОАРОСТ: 5К 3П 2Б	20 ЛЕТ, ВЫСОТА 2.0 М,	6.0 Т. ШТ/ГА											
	ПОАДЕСОК: Р, ШП, ОЛХ	РЕАКЦИЯ												
	СКЛОИ: ЮГО-ВОСТОЧНЫЙ	, 6 ГРАДУСОВ												
	СОСТАВ НЕРАВНОМЕРНЫЙ	РАЗНОВОЗРАСТНОЕ												
10 40 10K*Б		1 20 К	180	20	28	5	2	4	БАГ	7 32	224	224	ИСКЛ. РАСЧ. ПОЛЬЗ	
	ПОАРОСТ: 10К	15 ЛЕТ, ВЫСОТА 1.5 М,	6.0 Т. ШТ/ГА											
	ПОАДЕСОК: ШП	РЕАКЦИЯ												
	СКЛОИ: СЕВЕРО-ЗАПАДНЫЙ	, 6 ГРАДУСОВ												
11 33.0 4K*П2Б*С		1 19 К	180	19	26	5	2	4	БАГ	6 26	858	343	ИСКЛ. РАСЧ. ПОЛЬЗ	
		Л	20	24								323		
		Б	100	16	16							172		
	ПОАРОСТ: 10К	20 ЛЕТ, ВЫСОТА 2.0 М,	4.0 Т. ШТ/ГА											
	ПОАДЕСОК: ШП	РЕАКЦИЯ												
	СКЛОИ: СЕВЕРО-ЗАПАДНЫЙ	, 6 ГРАДУСОВ												
12 22.0 8C2K*Л		1 18 С	110	18	20	6	2	4	БРЗМ	9 29	638	510	ИСКЛ. РАСЧ. ПОЛЬЗ	
		К	16	18								128		
	ПОАРОСТ: 10К	10 ЛЕТ, ВЫСОТА 1.0 М,	6.0 Т. ШТ/ГА											
	ПОАДЕСОК: ШП	РЕАКЦИЯ												
	СКЛОИ: ЮГО-ЗАПАДНЫЙ	, 18 ГРАДУСОВ												
13 27.0 7C2Л1К		1 17 С	110	17	18	6	2	4	БРЗМ	8 24	648	433	ИСКЛ. РАСЧ. ПОЛЬЗ	
		Л	18	18								150		
		К	16	16								65		
	ПОАРОСТ: 6К 2С	10 ЛЕТ, ВЫСОТА 1.0 М,	6.0 Т. ШТ/ГА											
	ПОАДЕСОК: ШП	РЕАКЦИЯ												
	СКЛОИ: СЕВЕРО-ВОСТОЧНЫЙ	, 12 ГРАДУСОВ												
14 22.0 7K2P1E*К*Б		1 22 К	220	22	48	6	3	4	РТЗМ	6 32	704	403 1	ИСКЛ. РАСЧ. ПОЛЬЗ	
		П	100	20	18							141 1		
		Е	160	21	24							70 1		
	ПОАРОСТ: 6П 2Е 2К	20 ЛЕТ, ВЫСОТА 2.0 М,	4.0 Т. ШТ/ГА											
	ПОАДЕСОК: ОЛХ, Р, Ж	ГУСТОТА												
	СКЛОИ: ЗАПАДНЫЙ	, 6 ГРАДУСОВ												
	РАЗНОВОЗРАСТНОЕ	ТИП ЛЕСА ВАРЬИДУЕТ												

АУ «Тайшетский лесхоз»
Копия верна
14.07.2017

[Handwritten signature]

Л-ВО: ВЕРНЕ-БИРЮСИНСКОЕ	КАТЕГОРИЯ ЛЕСОВ: ЛЕСА ОРЕХОПРОМЫСЛ. ЗОН	19-	КВАРТАЛ: 218
15 27-0 8К1Е1П+К МВ: ПЛОС- СОСТАВ ОМ: ШАДБ- ПОДАРОСТ МЛ: ПОДАРОСТ ЕЕ: В- ПОКРОВ- ПОЧВА РЛ: РЕЛЬЕФ А: ГА- ОБОБЩЕННОСТИ ВИАЕЛА	1 23 К 220 23 44 6 3 3 РТЗМ Е 140 21 24 П 20 20 ПОДАРОСТ: 4К 4П 2Е ПОДАРОСТ: ОЛХ, Р, Ш СР, ГУСТОТЫ СКЛОН: СЕВЕРО-ЗАПАДНЫЙ, 6 ГРАДУСОВ РАЗНОВОЗРАСТНОЕ	Т П : ЗАП. БЫРОРАСТК: ЗАПАС НА ВЫДЕЛЕ : О : ЛЕСА ЛЕС. КМ: Л: В АЕС, КМ. : Н : НА: ОБШ. В Т, Т: СУ : РЕ- БЕА : ЗАХЛАМА: : О : : НА Ч ПО: О: ХО : АИН: : АЕР: ОБШ: ЛМУ: : Т : ГА: ВЫ- : СОСТ: В: СТО: : АЕР: ОБШ: ЛМУ: : А : : ДЕЛ : ПОР: : Я : : ВИДА: 6 32 864 692 1 86 1 86 2	ИСКЛ. РАСЧ. ПОЛЪЗ
16 6-0 9С1К ПОДАРОСТ: 10К ПОДАРОСТ: ШП, СКЛОН: ЮГО-ЗАПАДНЫЙ, 6 ГРАДУСОВ	1 16 С 110 16 16 6 2 5 БРЗМ К 110 16 8 Л 18 18 С 16 18 П 16 16 ПОДАРОСТ: 5К 3П 2Л ПОДАРОСТ: Р, ШП, СКЛОН: ЮГО-ВОСТОЧНЫЙ, 12 ГРАДУСОВ СУСТАВ НЕРАВНОМЕРНЫЙ	Т П : ЗАП. БЫРОРАСТК: ЗАПАС НА ВЫДЕЛЕ : О : ЛЕСА ЛЕС. КМ: Л: В АЕС, КМ. : Н : НА: ОБШ. В Т, Т: СУ : РЕ- БЕА : ЗАХЛАМА: : О : : НА Ч ПО: О: ХО : АИН: : АЕР: ОБШ: ЛМУ: : Т : ГА: ВЫ- : СОСТ: В: СТО: : АЕР: ОБШ: ЛМУ: : А : : ДЕЛ : ПОР: : Я : : ВИДА: 10 28 168 151 17	ИСКЛ. РАСЧ. ПОЛЪЗ
17 43-0 4Х2К2Л1С1П+Б ПОДАРОСТ: 5К 3П 2Л ПОДАРОСТ: Р, ШП, СКЛОН: ЮГО-ВОСТОЧНЫЙ, 12 ГРАДУСОВ СУСТАВ НЕРАВНОМЕРНЫЙ	1 18 К 220 20 32 6 3 4 БРЗМ К 110 16 8 Л 18 18 С 16 18 П 16 16 ПОДАРОСТ: 5К 3П 2Л ПОДАРОСТ: Р, ШП, СКЛОН: ЮГО-ВОСТОЧНЫЙ, 12 ГРАДУСОВ СУСТАВ НЕРАВНОМЕРНЫЙ	Т П : ЗАП. БЫРОРАСТК: ЗАПАС НА ВЫДЕЛЕ : О : ЛЕСА ЛЕС. КМ: Л: В АЕС, КМ. : Н : НА: ОБШ. В Т, Т: СУ : РЕ- БЕА : ЗАХЛАМА: : О : : НА Ч ПО: О: ХО : АИН: : АЕР: ОБШ: ЛМУ: : Т : ГА: ВЫ- : СОСТ: В: СТО: : АЕР: ОБШ: ЛМУ: : А : : ДЕЛ : ПОР: : Я : : ВИДА: 5 20 860 344 1 172 1 172 1 86 1 86 1	ИСКЛ. РАСЧ. ПОЛЪЗ
18 37-0 10С+П ПОДАРОСТ: 7К 3П ПОДАРОСТ: Р, ШП, СКЛОН: СЕВЕРО-ВОСТОЧНЫЙ, 8 ГРАДУСОВ	1 20 К 220 20 30 6 3 4 БРЗМ К 100 14 14 П 16 16 ПОДАРОСТ: 7К 3П ПОДАРОСТ: Р, ШП, СКЛОН: СЕВЕРО-ВОСТОЧНЫЙ, 8 ГРАДУСОВ	Т П : ЗАП. БЫРОРАСТК: ЗАПАС НА ВЫДЕЛЕ : О : ЛЕСА ЛЕС. КМ: Л: В АЕС, КМ. : Н : НА: ОБШ. В Т, Т: СУ : РЕ- БЕА : ЗАХЛАМА: : О : : НА Ч ПО: О: ХО : АИН: : АЕР: ОБШ: ЛМУ: : Т : ГА: ВЫ- : СОСТ: В: СТО: : АЕР: ОБШ: ЛМУ: : А : : ДЕЛ : ПОР: : Я : : ВИДА: 7 32 1184 1184 1	ИСКЛ. РАСЧ. ПОЛЪЗ
19 33-0 7К2К1П ПОДАРОСТ: 4К 6П ПОДАРОСТ: ОЛХ, Р, ШП СР, ГУСТОТЫ СКЛОН: СЕВЕРО-ЗАПАДНЫЙ, 6 ГРАДУСОВ РАЗНОВОЗРАСТНОЕ	1 20 К 220 22 40 6 3 4 РТЗМ К 100 14 14 П 16 16 ПОДАРОСТ: 4К 6П ПОДАРОСТ: ОЛХ, Р, ШП СР, ГУСТОТЫ СКЛОН: СЕВЕРО-ЗАПАДНЫЙ, 6 ГРАДУСОВ РАЗНОВОЗРАСТНОЕ	Т П : ЗАП. БЫРОРАСТК: ЗАПАС НА ВЫДЕЛЕ : О : ЛЕСА ЛЕС. КМ: Л: В АЕС, КМ. : Н : НА: ОБШ. В Т, Т: СУ : РЕ- БЕА : ЗАХЛАМА: : О : : НА Ч ПО: О: ХО : АИН: : АЕР: ОБШ: ЛМУ: : Т : ГА: ВЫ- : СОСТ: В: СТО: : АЕР: ОБШ: ЛМУ: : А : : ДЕЛ : ПОР: : Я : : ВИДА: 6 28 924 647 1 185 1 92 1	ИСКЛ. РАСЧ. ПОЛЪЗ
20 17-0 10К+К+П ПОДАРОСТ: 8К 2П ПОДАРОСТ: ШП, Р, СКЛОН: СЕВЕРО-ЗАПАДНЫЙ, 6 ГРАДУСОВ	1 21 К 220 21 30 6 3 4 БРЗМ К 110 14 16 П 16 16 ПОДАРОСТ: 8К 2П ПОДАРОСТ: ШП, Р, СКЛОН: СЕВЕРО-ЗАПАДНЫЙ, 6 ГРАДУСОВ	Т П : ЗАП. БЫРОРАСТК: ЗАПАС НА ВЫДЕЛЕ : О : ЛЕСА ЛЕС. КМ: Л: В АЕС, КМ. : Н : НА: ОБШ. В Т, Т: СУ : РЕ- БЕА : ЗАХЛАМА: : О : : НА Ч ПО: О: ХО : АИН: : АЕР: ОБШ: ЛМУ: : Т : ГА: ВЫ- : СОСТ: В: СТО: : АЕР: ОБШ: ЛМУ: : А : : ДЕЛ : ПОР: : Я : : ВИДА: 7 35 595 595 1	ИСКЛ. РАСЧ. ПОЛЪЗ
21 9-0 8К2К+П ПОДАРОСТ: 6К 4П ПОДАРОСТ: Р, ШП, СКЛОН: ЮГО-ЗАПАДНЫЙ, 8 ГРАДУСОВ РАЗНОВОЗРАСТНОЕ	1 20 К 220 22 36 6 3 4 БРЗМ К 110 14 16 П 16 16 ПОДАРОСТ: 6К 4П ПОДАРОСТ: Р, ШП, СКЛОН: ЮГО-ЗАПАДНЫЙ, 8 ГРАДУСОВ РАЗНОВОЗРАСТНОЕ	Т П : ЗАП. БЫРОРАСТК: ЗАПАС НА ВЫДЕЛЕ : О : ЛЕСА ЛЕС. КМ: Л: В АЕС, КМ. : Н : НА: ОБШ. В Т, Т: СУ : РЕ- БЕА : ЗАХЛАМА: : О : : НА Ч ПО: О: ХО : АИН: : АЕР: ОБШ: ЛМУ: : Т : ГА: ВЫ- : СОСТ: В: СТО: : АЕР: ОБШ: ЛМУ: : А : : ДЕЛ : ПОР: : Я : : ВИДА: 7 32 288 230 1 58 1	ИСКЛ. РАСЧ. ПОЛЪЗ

АУ «Тайшетский лесхоз»
 Копия верна
 14.07.2018 г.