

УТВЕРЖДАЮ:

Должность зам. министра  
Ф.И.О. Ступин АЮ  
Дата 04.10.17

АКТ  
лесопатологического обследования № 62-24-34/17  
лесных насаждений Тайшетское лесничества (лесопарка)  
Иркутской области (субъект Российской Федерации)

Способ лесопатологического обследования: 1. Визуальный

2. Инструментальный

Место проведения:

| Участковое лесничество | Урочище (дача)    | Квартал (кварталы) | Выдел (выделы) | Площадь, га |
|------------------------|-------------------|--------------------|----------------|-------------|
| Верхнебирюсинское      | Верхнебирюсинская | 219                | 13             | 0,5         |
| Верхнебирюсинское      | Верхнебирюсинская | 219                | 19             | 2,3         |
| Верхнебирюсинское      | Верхнебирюсинская | 219                | 21             | 22,8        |

Лесопатологическое обследование проведено на общей площади 25,6

**2. Инструментальное обследование лесного участка.**

2.1. Фактическая таксационная характеристика лесного насаждения соответствует (не соответствует) (нужное подчеркнуть) таксационному описанию. Причины несоответствия: -

Ведомость лесных участков с выявленными несоответствиями таксационным описаниям приведена в приложении 1 к Акту.

2.2. Состояние насаждений: **с нарушенной устойчивостью**   
**с утраченной устойчивостью**

причины повреждения:

ветровал 2015 года

Заселено (отработано) стволовыми вредителями

| Вид вредителя        | Порода | Встречаемость (% заселенных деревьев) | Степень заселения лесного насаждения (слабая, средняя, сильная) |
|----------------------|--------|---------------------------------------|---|
| Черный пихтовый усач | К, П   | 10                                    |   |

Повреждено огнем:

| Вид пожара | Порода | Состояние корневых лап            |                                      | Состояние корневой шейки                                     |                                      | Подсушивание луба                        |                                      |
|------------|--------|-----------------------------------|--------------------------------------|--|--------------------------------------|--|--------------------------------------|
|            |        | процент поврежденных огнем корней | процент деревьев данным повреждением | ожог корневой шейки по окружности (1/4; 2/4; 3/4; более 3/4) | процент деревьев данным повреждением | по окружности (1/4; 2/4; 3/4; более 3/4) | процент деревьев данным повреждением |
|            |        |                                   |                                      |  |                                      |  |                                      |

Поражено болезнями

| Вид болезни          | Порода | Встречаемость (% пораженных деревьев) | Степень поражения лесного насаждения (слабая, средняя, сильная) |
|----------------------|--------|---------------------------------------|---|
| Окаймленный трутовик | К, П   | 10                                    | слабая  |
| Ржавчинный рак пихты | П      | 10                                    | слабая  |

2.3. Квартал 219 выдел 13

Выборке подлежит 24 % деревьев,  
в том числе:

ослабленных \_\_\_\_\_ % (причины назначения) \_\_\_\_\_

сильно ослабленных \_\_\_\_\_ % (причины назначения) \_\_\_\_\_

усыхающих \_\_\_\_\_ % (причины назначения) \_\_\_\_\_

свежего сухостоя \_\_\_\_\_ %

в том числе: свежего ветровала \_\_\_\_\_ %

свежего бурелома \_\_\_\_\_ %

старого ветровала 23 %

в том числе: старого бурелома \_\_\_\_\_ %

старого сухостоя 1 %

аварийных \_\_\_\_\_ %

Квартал 219 выдел 19

Выборке подлежит 26 % деревьев,  
в том числе:

ослабленных \_\_\_\_\_ % (причины назначения) \_\_\_\_\_

сильно ослабленных \_\_\_\_\_ % (причины назначения) \_\_\_\_\_

усыхающих \_\_\_\_\_ % (причины назначения) \_\_\_\_\_

свежего сухостоя \_\_\_\_\_ %

в том числе: свежего ветровала \_\_\_\_\_ %

|                               |           |   |
|-------------------------------|-----------|---|
| свежего бурелома              | _____     | % |
| старого ветровала             | <u>22</u> | % |
| в том числе: старого бурелома | _____     | % |
| старого сухостоя              | <u>4</u>  | % |
| аварийных                     | _____     | % |

Квартал 219 выдел 21

Выборке подлежит 40 % деревьев,

в том числе:

|                                |           |   |                      |       |
|--------------------------------|-----------|---|----------------------|-------|
| ослабленных                    | _____     | % | (причины назначения) | _____ |
| сильно ослабленных             | _____     | % | (причины назначения) | _____ |
| усыхающих                      | _____     | % | (причины назначения) | _____ |
| свежего сухостоя               | _____     | % |                      |       |
| в том числе: свежего ветровала | _____     | % |                      |       |
| свежего бурелома               | _____     | % |                      |       |
| старого ветровала              | <u>31</u> | % |                      |       |
| в том числе: старого бурелома  | _____     | % |                      |       |
| старого сухостоя               | <u>9</u>  | % |                      |       |
| аварийных                      | _____     | % |                      |       |

2.4. Полнота лесного насаждений после уборки деревьев, подлежащих рубке, составит: квартал 219 выдел 13 - 0,27, квартал 219 выдел 19 - 0,26, квартал 219 выдел 21 - 0,31.

Критическая полнота для данной категории лесных насаждений составляет не лимитируется.

## ЗАКЛЮЧЕНИЕ

С целью предотвращения возникновения очага черного пихтового усача назначено:

| Участковое лесничество | Урочище (дача)    | Квартал | Выдел | Площадь выдела, га | Вид мероприятий, га | Площадь мероприятий, га | порода | Запас на выделе, куб. | Крайние сроки проведения |
|------------------------|-------------------|---------|-------|--------------------|---------------------|-------------------------|--------|-----------------------|--------------------------|
| Верхнебирюсинское      | Верхнебирюсинская | 219     | 13    | 68                 | ВСП                 | 0,5                     | К      | <del>47</del>         | 3-4кв. 2017              |
| Верхнебирюсинское      | Верхнебирюсинская | 219     | 19    | 24                 | ВСП                 | 2,3                     | К      | 113                   | 3-4кв. 2017              |
| Верхнебирюсинское      | Верхнебирюсинская | 219     | 21    | 35                 | ВСП                 | 22,8                    | К      | 3064                  | 3-4кв. 2017              |

Ведомость перечета деревьев, назначенных в рубку, и абрис лесного участка прилагаются (приложение 2 и 3 к Акту).

Меры по обеспечению возобновления.

Мероприятия, необходимые для предупреждения повреждения или поражения смежных насаждений: В прилегающих насаждениях рекомендуется проводить текущие лесопатологическое обследования

Сведения для расчета степени повреждения:

год образования старого сухостоя 2008 ;

основная причина повреждения древесины ветровал 2015 года

Дата проведения обследований 13.05.2017

Исполнитель работ по проведению лесопатологического обследования:

Ласков Алексей Сергеевич



Подпись







Ведомость перечета деревьев назначенных в рубку

ВРЕМЕННАЯ ПРОБНАЯ ПЛОЩАДЬ № 1

Субъект Российской Федерации

Иркутская область

Лесничество (лесопарк)

Тайшетское

Квартал

219

Выдел

13

Площадь 0,5 га,

Номер очага вредных организмов

Размер пробной площади

0,5 га.

Таксационная характеристика:

тип леса БРЗМ состав 5К2К1Л1П1Б возраст 220 бонитет 4  
полнота 0,5 запас на га 200 возобновление 6К2П2Б (20) 2 м, 6 тыс.шт./га

Время и причина ослабления лесного насаждения:

Насаждение повреждено воздействием сильных ветров 2015 года, повлекшее наклон более 10 градусов, изгиб и вывал деревьев с корнем.

Тип очага вредных организмов: эпизодический, хронический (подчеркнуть)

Фаза развития очага вредных организмов: начальная, нарастания численности, собственно вспышка, кризис (подчеркнуть)

Состояние лесного насаждения, намечаемые мероприятия:

Насаждение с нарушенной устойчивостью.  
Намечается проведение выборочной санитарной рубки.  
Средняя категория состояния: 2,9

Исполнитель работ по проведению лесопатологического обследования:

ФИО Ласков А.С. Подпись \_\_\_\_\_

Дата составления документа 14.07.2017 Телефон 89148816597







Порода: Пихта

| Ступень<br>толщины,<br>см | Количество деревьев по категориям состояния, шт |    |     |    |   |    |   |    |    |    |                   |    |    |                   |    |    | Всего деревьев по<br>ступеням толщины |                              |
|---------------------------|---|----|-----|----|---|----|---|----|----|----|-------------------|----|----|-------------------|----|----|---------------------------------------|------------------------------|
|                           | I   | II | III | IV |   | V  |   | VI |    |    | Ветровал, бурелом |    |    | аварийные деревья |    |    | шт.                                   | в<br>т.ч. подлежа<br>т рубке |
|                           |   |    |     | НЗ | З | НЗ | З | НЗ | З  | О  | НЗ                | З  | О  | НЗ                | З  | О  |                                       |                              |
| 1                         | 2   | 3  | 4   | 5  | 6 | 7  | 8 | 9  | 10 | 11 | 12                | 13 | 14 | 15                | 16 | 17 | 18                                    | 19                           |
| 8                         | 0   | 0  | 0   | 0  | 0 | 0  | 0 | 0  | 0  | 0  | 0                 | 0  | 0  | 0                 | 0  | 0  | 0                                     | 0                            |
| 12                        | 0   | 0  | 0   | 0  | 0 | 0  | 0 | 0  | 0  | 0  | 0                 | 0  | 0  | 0                 | 0  | 0  | 0                                     | 0                            |
| 16                        | 7   | 0  | 0   | 0  | 0 | 0  | 0 | 0  | 0  | 0  | 4                 | 0  | 0  | 0                 | 0  | 0  | 11                                    | 36                           |
| 20                        | 20  | 0  | 0   | 0  | 0 | 0  | 0 | 0  | 0  | 0  | 5                 | 0  | 0  | 0                 | 0  | 0  | 25                                    | 20                           |
| 24                        | 0   | 0  | 0   | 0  | 0 | 0  | 0 | 0  | 0  | 0  | 0                 | 0  | 0  | 0                 | 0  | 0  | 0                                     | 0                            |
| 28                        | 0   | 0  | 0   | 0  | 0 | 0  | 0 | 0  | 0  | 0  | 0                 | 0  | 0  | 0                 | 0  | 0  | 0                                     | 0                            |
| 32                        | 0   | 0  | 0   | 0  | 0 | 0  | 0 | 0  | 0  | 0  | 0                 | 0  | 0  | 0                 | 0  | 0  | 0                                     | 0                            |
| 36                        | 0   | 0  | 0   | 0  | 0 | 0  | 0 | 0  | 0  | 0  | 0                 | 0  | 0  | 0                 | 0  | 0  | 0                                     | 0                            |
| 40                        | 0   | 0  | 0   | 0  | 0 | 0  | 0 | 0  | 0  | 0  | 0                 | 0  | 0  | 0                 | 0  | 0  | 0                                     | 0                            |
| 44                        | 0   | 0  | 0   | 0  | 0 | 0  | 0 | 0  | 0  | 0  | 0                 | 0  | 0  | 0                 | 0  | 0  | 0                                     | 0                            |
| 48                        | 0   | 0  | 0   | 0  | 0 | 0  | 0 | 0  | 0  | 0  | 0                 | 0  | 0  | 0                 | 0  | 0  | 0                                     | 0                            |
| Итого<br>деревьев.        | 27  | 0  | 0   | 0  | 0 | 0  | 0 | 0  | 0  | 0  | 9                 | 0  | 0  | 0                 | 0  | 0  | 36                                    | 25                           |
| "в"                       | 75  | 0  | 0   | 0  | 0 | 0  | 0 | 0  | 0  | 0  | 25                | 0  | 0  | 0                 | 0  | 0  | 100                                   | 25                           |

Порода: Кедр

| Ступень<br>толщины,<br>см | Количество деревьев по категориям состояния, шт |    |     |    |   |    |   |    |    |    |                   |    |    |                   |    |    | Всего деревьев по<br>ступеням толщины |                                    |
|---------------------------|---|----|-----|----|---|----|---|----|----|----|-------------------|----|----|-------------------|----|----|---------------------------------------|------------------------------------|
|                           | I   | II | III | IV |   | V  |   | VI |    |    | Ветровал, бурелом |    |    | аварийные деревья |    |    | шт.                                   | в<br>т.ч. подлежа<br>т рубке,<br>% |
|                           |   |    |     | НЗ | З | НЗ | З | НЗ | З  | О  | НЗ                | З  | О  | НЗ                | З  | О  |                                       |                                    |
| 1                         | 2   | 3  | 4   | 5  | 6 | 7  | 8 | 9  | 10 | 11 | 12                | 13 | 14 | 15                | 16 | 17 | 18                                    | 19                                 |
| 8                         | 0   | 0  | 0   | 0  | 0 | 0  | 0 | 0  | 0  | 0  | 0                 | 0  | 0  | 0                 | 0  | 0  | 0                                     | 0                                  |
| 12                        | 0   | 0  | 0   | 0  | 0 | 0  | 0 | 0  | 0  | 0  | 0                 | 0  | 0  | 0                 | 0  | 0  | 0                                     | 0                                  |
| 16                        | 18  | 0  | 0   | 0  | 0 | 0  | 0 | 0  | 0  | 0  | 0                 | 0  | 0  | 0                 | 0  | 0  | 18                                    | 0                                  |
| 20                        | 31  | 0  | 0   | 0  | 0 | 0  | 0 | 0  | 0  | 0  | 2                 | 0  | 0  | 0                 | 0  | 0  | 33                                    | 6                                  |
| 24                        | 0   | 0  | 0   | 0  | 0 | 0  | 0 | 2  | 0  | 0  | 4                 | 0  | 0  | 0                 | 0  | 0  | 6                                     | 100                                |
| 28                        | 4   | 0  | 0   | 0  | 0 | 0  | 0 | 0  | 0  | 0  | 0                 | 0  | 0  | 0                 | 0  | 0  | 4                                     | 0                                  |
| 32                        | 5   | 0  | 0   | 0  | 0 | 0  | 0 | 0  | 0  | 0  | 0                 | 0  | 0  | 0                 | 0  | 0  | 5                                     | 0                                  |
| 36                        | 6   | 0  | 0   | 0  | 0 | 0  | 0 | 0  | 0  | 0  | 8                 | 0  | 0  | 0                 | 0  | 0  | 14                                    | 57                                 |
| 40                        | 0   | 0  | 0   | 0  | 0 | 0  | 0 | 0  | 0  | 0  | 17                | 0  | 0  | 0                 | 0  | 0  | 17                                    | 100                                |
| 44                        | 0   | 0  | 0   | 0  | 0 | 0  | 0 | 0  | 0  | 0  | 0                 | 0  | 0  | 0                 | 0  | 0  | 0                                     | 0                                  |
| 48                        | 0   | 0  | 0   | 0  | 0 | 0  | 0 | 0  | 0  | 0  | 0                 | 0  | 0  | 0                 | 0  | 0  | 0                                     | 0                                  |
| 52                        | 0   | 0  | 0   | 0  | 0 | 0  | 0 | 0  | 0  | 0  | 0                 | 0  | 0  | 0                 | 0  | 0  | 0                                     | 0                                  |
| 56                        | 0   | 0  | 0   | 0  | 0 | 0  | 0 | 0  | 0  | 0  | 0                 | 0  | 0  | 0                 | 0  | 0  | 0                                     | 0                                  |
| 60                        | 0   | 0  | 0   | 0  | 0 | 0  | 0 | 0  | 0  | 0  | 0                 | 0  | 0  | 0                 | 0  | 0  | 0                                     | 0                                  |
| 64                        | 0   | 0  | 0   | 0  | 0 | 0  | 0 | 0  | 0  | 0  | 0                 | 0  | 0  | 0                 | 0  | 0  | 0                                     | 0                                  |
| 68                        | 0   | 0  | 0   | 0  | 0 | 0  | 0 | 0  | 0  | 0  | 0                 | 0  | 0  | 0                 | 0  | 0  | 0                                     | 0                                  |
| 72                        | 0   | 0  | 0   | 0  | 0 | 0  | 0 | 0  | 0  | 0  | 0                 | 0  | 0  | 0                 | 0  | 0  | 0                                     | 0                                  |
| 76                        | 0   | 0  | 0   | 0  | 0 | 0  | 0 | 0  | 0  | 0  | 0                 | 0  | 0  | 0                 | 0  | 0  | 0                                     | 0                                  |
| 80                        | 0   | 0  | 0   | 0  | 0 | 0  | 0 | 0  | 0  | 0  | 0                 | 0  | 0  | 0                 | 0  | 0  | 0                                     | 0                                  |
| 84                        | 0   | 0  | 0   | 0  | 0 | 0  | 0 | 0  | 0  | 0  | 0                 | 0  | 0  | 0                 | 0  | 0  | 0                                     | 0                                  |
| 88                        | 0   | 0  | 0   | 0  | 0 | 0  | 0 | 0  | 0  | 0  | 0                 | 0  | 0  | 0                 | 0  | 0  | 0                                     | 0                                  |
| Итого<br>деревьев.        | 64  | 0  | 0   | 0  | 0 | 0  | 0 | 2  | 0  | 0  | 31                | 0  | 0  | 0                 | 0  | 0  | 97                                    | 34                                 |
| "в"                       | 66  | 0  | 0   | 0  | 0 | 0  | 0 | 2  | 0  | 0  | 32                | 0  | 0  | 0                 | 0  | 0  | 100                                   | 34                                 |

Порода: Итого по выделу

| Ступень<br>толщины,<br><br>см | Количество деревьев по категориям состояния, шт |    |     |    |   |    |   |    |    |    |                   |    |    |                   |    |    | Всего деревьев по<br>ступеням толщины |                                    |
|-------------------------------|---|----|-----|----|---|----|---|----|----|----|-------------------|----|----|-------------------|----|----|---------------------------------------|------------------------------------|
|                               | I   | II | III | IV |   | V  |   | VI |    |    | Ветровал, бурелом |    |    | аварийные деревья |    |    | шт.                                   | в<br>т.ч. подлежа<br>т рубке,<br>% |
|                               |   |    |     | НЗ | З | НЗ | З | НЗ | З  | О  | НЗ                | З  | О  | НЗ                | З  | О  |                                       |                                    |
| 1                             | 2   | 3  | 4   | 5  | 6 | 7  | 8 | 9  | 10 | 11 | 12                | 13 | 14 | 15                | 16 | 17 | 18                                    | 19                                 |
| 8                             | 0   | 0  | 0   | 0  | 0 | 0  | 0 | 0  | 0  | 0  | 0                 | 0  | 0  | 0                 | 0  | 0  | 0                                     | 0                                  |
| 12                            | 0   | 0  | 0   | 0  | 0 | 0  | 0 | 0  | 0  | 0  | 0                 | 0  | 0  | 0                 | 0  | 0  | 0                                     | 0                                  |
| 16                            | 41  | 0  | 0   | 0  | 0 | 0  | 0 | 0  | 0  | 0  | 4                 | 0  | 0  | 0                 | 0  | 0  | 45                                    | 9                                  |
| 20                            | 92  | 0  | 0   | 0  | 0 | 0  | 0 | 0  | 0  | 0  | 9                 | 0  | 0  | 0                 | 0  | 0  | 101                                   | 9                                  |
| 24                            | 0   | 0  | 0   | 0  | 0 | 0  | 0 | 2  | 0  | 0  | 8                 | 0  | 0  | 0                 | 0  | 0  | 10                                    | 100                                |
| 28                            | 4   | 0  | 0   | 0  | 0 | 0  | 0 | 0  | 0  | 0  | 0                 | 0  | 0  | 0                 | 0  | 0  | 4                                     | 0                                  |
| 32                            | 5   | 0  | 0   | 0  | 0 | 0  | 0 | 0  | 0  | 0  | 0                 | 0  | 0  | 0                 | 0  | 0  | 5                                     | 0                                  |
| 36                            | 6   | 0  | 0   | 0  | 0 | 0  | 0 | 0  | 0  | 0  | 8                 | 0  | 0  | 0                 | 0  | 0  | 14                                    | 57                                 |
| 40                            | 0   | 0  | 0   | 0  | 0 | 0  | 0 | 0  | 0  | 0  | 17                | 0  | 0  | 0                 | 0  | 0  | 17                                    | 100                                |
| 44                            | 0   | 0  | 0   | 0  | 0 | 0  | 0 | 0  | 0  | 0  | 0                 | 0  | 0  | 0                 | 0  | 0  | 0                                     | 0                                  |
| 48                            | 0   | 0  | 0   | 0  | 0 | 0  | 0 | 0  | 0  | 0  | 0                 | 0  | 0  | 0                 | 0  | 0  | 0                                     | 0                                  |
| 52                            | 0   | 0  | 0   | 0  | 0 | 0  | 0 | 0  | 0  | 0  | 0                 | 0  | 0  | 0                 | 0  | 0  | 0                                     | 0                                  |
| 56                            | 0   | 0  | 0   | 0  | 0 | 0  | 0 | 0  | 0  | 0  | 0                 | 0  | 0  | 0                 | 0  | 0  | 0                                     | 0                                  |
| 60                            | 0   | 0  | 0   | 0  | 0 | 0  | 0 | 0  | 0  | 0  | 0                 | 0  | 0  | 0                 | 0  | 0  | 0                                     | 0                                  |
| 64                            | 0   | 0  | 0   | 0  | 0 | 0  | 0 | 0  | 0  | 0  | 0                 | 0  | 0  | 0                 | 0  | 0  | 0                                     | 0                                  |
| 68                            | 0   | 0  | 0   | 0  | 0 | 0  | 0 | 0  | 0  | 0  | 0                 | 0  | 0  | 0                 | 0  | 0  | 0                                     | 0                                  |
| 72                            | 0   | 0  | 0   | 0  | 0 | 0  | 0 | 0  | 0  | 0  | 0                 | 0  | 0  | 0                 | 0  | 0  | 0                                     | 0                                  |
| 76                            | 0   | 0  | 0   | 0  | 0 | 0  | 0 | 0  | 0  | 0  | 0                 | 0  | 0  | 0                 | 0  | 0  | 0                                     | 0                                  |
| 80                            | 0   | 0  | 0   | 0  | 0 | 0  | 0 | 0  | 0  | 0  | 0                 | 0  | 0  | 0                 | 0  | 0  | 0                                     | 0                                  |
| 84                            | 0   | 0  | 0   | 0  | 0 | 0  | 0 | 0  | 0  | 0  | 0                 | 0  | 0  | 0                 | 0  | 0  | 0                                     | 0                                  |
| 88                            | 0   | 0  | 0   | 0  | 0 | 0  | 0 | 0  | 0  | 0  | 0                 | 0  | 0  | 0                 | 0  | 0  | 0                                     | 0                                  |
| Итого<br>деревьев             | 148   | 0  | 0   | 0  | 0 | 0  | 0 | 2  | 0  | 0  | 46                | 0  | 0  | 0                 | 0  | 0  | 196                                   | 24                                 |
| %                             | 76  | 0  | 0   | 0  | 0 | 0  | 0 | 1  | 0  | 0  | 23                | 0  | 0  | 0                 | 0  | 0  | 100                                   | 24                                 |

Примечание: НЗ-незаселенное, З-заселенное, О-отработано вредителями.

**Ведомость перечета деревьев назначенных в рубку**

ВРЕМЕННАЯ ПРОБНАЯ ПЛОЩАДЬ № 2

Субъект Российской Федерации Иркутская область  
Лесничество (лесопарк) Тайшетское Квартал 219 Выдел 19  
Площадь 2,3 га,  
Номер очага вредных организмов \_\_\_\_\_ Размер пробной площади 2,3 га.  
Таксационная характеристика:  
тип леса ДМ состав 5К2Л1Е1Б возраст 180 бонитет 5  
полнота 0,4 запас на га 140 возобновление 5К3Е2П (30) 2 м, 4 тыс.шт./га

Время и причина ослабления лесного насаждения:

Насаждение повреждено воздействием сильных ветров 2015 года, повлекшее наклон более 10 градусов, изгиб и вывал деревьев с корнем.

Тип очага вредных организмов: эпизодический, хронический (подчеркнуть)

Фаза развития очага вредных организмов: начальная, нарастания численности, собственно вспышка, кризис (почеркнуть)

Состояние лесного насаждения, намечаемые мероприятия:

**Насаждение с нарушенной устойчивостью.  
Намечается проведение выборочной санитарной рубки.  
Средняя категория состояния: 2,6**

Исполнитель работ по проведению лесопатологического обследования:

ФИО Ласков А.С. Подпись \_\_\_\_\_

Дата составления документа 14.07.2017 Телефон 89148816597



## ВЕДОМОСТЬ ПЕРЕЧЕТА ДЕРЕВЬЕВ

Порода: **Лиственница**

| Ступени<br>толщины,<br>см | Количество деревьев по категориям состояния, шт |    |     |    |   |    |   |    |    |    |                   |    |    |                   |    |    | Всего деревьев по<br>ступеням толщины |                         |
|---------------------------|---|----|-----|----|---|----|---|----|----|----|-------------------|----|----|-------------------|----|----|---------------------------------------|-------------------------|
|                           | I   | II | III | IV |   | V  |   | VI |    |    | Ветровал, бурелом |    |    | аварийные деревья |    |    | шт.                                   | т.ч. подлежа<br>т рубке |
|                           |   |    |     | НЗ | З | НЗ | З | НЗ | З  | О  | НЗ                | З  | О  | НЗ                | З  | О  |                                       |                         |
| 1                         | 2   | 3  | 4   | 5  | 6 | 7  | 8 | 9  | 10 | 11 | 12                | 13 | 14 | 15                | 16 | 17 | 18                                    | 19                      |
| 8                         | 0   | 0  | 0   | 0  | 0 | 0  | 0 | 0  | 0  | 0  | 0                 | 0  | 0  | 0                 | 0  | 0  | 0                                     | 0                       |
| 12                        | 0   | 0  | 0   | 0  | 0 | 0  | 0 | 0  | 0  | 0  | 0                 | 0  | 0  | 0                 | 0  | 0  | 0                                     | 0                       |
| 16                        | 0   | 0  | 0   | 0  | 0 | 0  | 0 | 0  | 0  | 0  | 0                 | 0  | 0  | 0                 | 0  | 0  | 0                                     | 0                       |
| 20                        | 0   | 0  | 0   | 0  | 0 | 0  | 0 | 0  | 0  | 0  | 0                 | 0  | 0  | 0                 | 0  | 0  | 0                                     | 0                       |
| 24                        | 13  | 0  | 13  | 0  | 0 | 0  | 0 | 0  | 0  | 0  | 0                 | 0  | 0  | 0                 | 0  | 0  | 0                                     | 0                       |
| 28                        | 17  | 0  | 0   | 0  | 0 | 0  | 0 | 9  | 0  | 0  | 13                | 0  | 0  | 0                 | 0  | 0  | 26                                    | 0                       |
| 32                        | 0   | 0  | 9   | 0  | 0 | 0  | 0 | 0  | 0  | 0  | 9                 | 0  | 0  | 0                 | 0  | 0  | 39                                    | 56                      |
| 36                        | 0   | 0  | 0   | 0  | 0 | 0  | 0 | 0  | 0  | 0  | 0                 | 0  | 0  | 0                 | 0  | 0  | 18                                    | 50                      |
| 40                        | 0   | 0  | 0   | 0  | 0 | 0  | 0 | 0  | 0  | 0  | 0                 | 0  | 0  | 0                 | 0  | 0  | 0                                     | 0                       |
| 44                        | 0   | 0  | 0   | 0  | 0 | 0  | 0 | 0  | 0  | 0  | 0                 | 0  | 0  | 0                 | 0  | 0  | 0                                     | 0                       |
| 48                        | 0   | 0  | 0   | 0  | 0 | 0  | 0 | 0  | 0  | 0  | 0                 | 0  | 0  | 0                 | 0  | 0  | 0                                     | 0                       |
| 52                        | 0   | 0  | 0   | 0  | 0 | 0  | 0 | 0  | 0  | 0  | 0                 | 0  | 0  | 0                 | 0  | 0  | 0                                     | 0                       |
| 56                        | 0   | 0  | 0   | 0  | 0 | 0  | 0 | 0  | 0  | 0  | 0                 | 0  | 0  | 0                 | 0  | 0  | 0                                     | 0                       |
| 60                        | 0   | 0  | 0   | 0  | 0 | 0  | 0 | 0  | 0  | 0  | 0                 | 0  | 0  | 0                 | 0  | 0  | 0                                     | 0                       |
| 64                        | 0   | 0  | 0   | 0  | 0 | 0  | 0 | 0  | 0  | 0  | 0                 | 0  | 0  | 0                 | 0  | 0  | 0                                     | 0                       |
| 68                        | 0   | 0  | 0   | 0  | 0 | 0  | 0 | 0  | 0  | 0  | 0                 | 0  | 0  | 0                 | 0  | 0  | 0                                     | 0                       |
| 72                        | 0   | 0  | 0   | 0  | 0 | 0  | 0 | 0  | 0  | 0  | 0                 | 0  | 0  | 0                 | 0  | 0  | 0                                     | 0                       |
| 76                        | 0   | 0  | 0   | 0  | 0 | 0  | 0 | 0  | 0  | 0  | 0                 | 0  | 0  | 0                 | 0  | 0  | 0                                     | 0                       |
| 80                        | 0   | 0  | 0   | 0  | 0 | 0  | 0 | 0  | 0  | 0  | 0                 | 0  | 0  | 0                 | 0  | 0  | 0                                     | 0                       |
| Итого<br>деревьев.        | 30  | 0  | 22  | 0  | 0 | 0  | 0 | 9  | 0  | 0  | 22                | 0  | 0  | 0                 | 0  | 0  | 83                                    | 37                      |
| %                         | 36  | 0  | 27  | 0  | 0 | 0  | 0 | 11 | 0  | 0  | 26                | 0  | 0  | 0                 | 0  | 0  | 100                                   | 37                      |

Порода: **Береза**

| Ступени<br>толщины,<br>см | Количество деревьев по категориям состояния, шт |    |     |    |   |    |   |    |    |    |                   |    |    |                   |    |    | Всего деревьев по<br>ступеням толщины |                         |
|---------------------------|---|----|-----|----|---|----|---|----|----|----|-------------------|----|----|-------------------|----|----|---------------------------------------|-------------------------|
|                           | I   | II | III | IV |   | V  |   | VI |    |    | Ветровал, бурелом |    |    | аварийные деревья |    |    | шт.                                   | т.ч. подлежа<br>т рубке |
|                           |   |    |     | НЗ | З | НЗ | З | НЗ | З  | О  | НЗ                | З  | О  | НЗ                | З  | О  |                                       |                         |
| 1                         | 2   | 3  | 4   | 5  | 6 | 7  | 8 | 9  | 10 | 11 | 12                | 13 | 14 | 15                | 16 | 17 | 18                                    | 19                      |
| 8                         | 0   | 0  | 0   | 0  | 0 | 0  | 0 | 0  | 0  | 0  | 0                 | 0  | 0  | 0                 | 0  | 0  | 0                                     | 0                       |
| 12                        | 0   | 0  | 0   | 0  | 0 | 0  | 0 | 0  | 0  | 0  | 0                 | 0  | 0  | 0                 | 0  | 0  | 0                                     | 0                       |
| 16                        | 112   | 0  | 0   | 0  | 0 | 0  | 0 | 0  | 0  | 0  | 0                 | 0  | 0  | 0                 | 0  | 0  | 112                                   | 0                       |
| 20                        | 120   | 0  | 0   | 0  | 0 | 0  | 0 | 0  | 0  | 0  | 30                | 0  | 0  | 0                 | 0  | 0  | 150                                   | 20                      |
| 24                        | 0   | 0  | 0   | 0  | 0 | 0  | 0 | 0  | 0  | 0  | 0                 | 0  | 0  | 0                 | 0  | 0  | 0                                     | 0                       |
| 28                        | 0   | 0  | 0   | 0  | 0 | 0  | 0 | 0  | 0  | 0  | 0                 | 0  | 0  | 0                 | 0  | 0  | 0                                     | 0                       |
| 32                        | 0   | 0  | 0   | 0  | 0 | 0  | 0 | 0  | 0  | 0  | 0                 | 0  | 0  | 0                 | 0  | 0  | 0                                     | 0                       |
| 36                        | 0   | 0  | 0   | 0  | 0 | 0  | 0 | 0  | 0  | 0  | 0                 | 0  | 0  | 0                 | 0  | 0  | 0                                     | 0                       |
| 40                        | 0   | 0  | 0   | 0  | 0 | 0  | 0 | 0  | 0  | 0  | 0                 | 0  | 0  | 0                 | 0  | 0  | 0                                     | 0                       |
| 44                        | 0   | 0  | 0   | 0  | 0 | 0  | 0 | 0  | 0  | 0  | 0                 | 0  | 0  | 0                 | 0  | 0  | 0                                     | 0                       |
| 48                        | 0   | 0  | 0   | 0  | 0 | 0  | 0 | 0  | 0  | 0  | 0                 | 0  | 0  | 0                 | 0  | 0  | 0                                     | 0                       |
| 52                        | 0   | 0  | 0   | 0  | 0 | 0  | 0 | 0  | 0  | 0  | 0                 | 0  | 0  | 0                 | 0  | 0  | 0                                     | 0                       |
| 56                        | 0   | 0  | 0   | 0  | 0 | 0  | 0 | 0  | 0  | 0  | 0                 | 0  | 0  | 0                 | 0  | 0  | 0                                     | 0                       |
| 60                        | 0   | 0  | 0   | 0  | 0 | 0  | 0 | 0  | 0  | 0  | 0                 | 0  | 0  | 0                 | 0  | 0  | 0                                     | 0                       |
| Итого<br>деревьев.        | 232   | 0  | 0   | 0  | 0 | 0  | 0 | 0  | 0  | 0  | 30                | 0  | 0  | 0                 | 0  | 0  | 262                                   | 11                      |
| %                         | 89  | 0  | 0   | 0  | 0 | 0  | 0 | 0  | 0  | 0  | 11                | 0  | 0  | 0                 | 0  | 0  | 100                                   | 11                      |



Порода: Ель

| Ступени<br>толщины,<br>см | Количество деревьев по категориям состояния, шт |    |     |    |   |    |   |    |    |    |                   |    |    |                   |    |    | Всего деревьев по<br>ступеням толщины |                                    |
|---------------------------|---|----|-----|----|---|----|---|----|----|----|-------------------|----|----|-------------------|----|----|---------------------------------------|------------------------------------|
|                           | I   | II | III | IV |   | V  |   | VI |    |    | Ветровал, бурелом |    |    | аварийные деревья |    |    | шт.                                   | в<br>т.ч. подлеж<br>ат рубке,<br>% |
|                           |   |    |     | НЗ | З | НЗ | З | НЗ | З  | О  | НЗ                | З  | О  | НЗ                | З  | О  |                                       |                                    |
| I                         | 2   | 3  | 4   | 5  | 6 | 7  | 8 | 9  | 10 | 11 | 12                | 13 | 14 | 15                | 16 | 17 | 18                                    | 19                                 |
| 8                         | 0   | 0  | 0   | 0  | 0 | 0  | 0 | 0  | 0  | 0  | 0                 | 0  | 0  | 0                 | 0  | 0  | 0                                     | 0                                  |
| 12                        | 0   | 0  | 0   | 0  | 0 | 0  | 0 | 0  | 0  | 0  | 0                 | 0  | 0  | 0                 | 0  | 0  | 0                                     | 0                                  |
| 16                        | 30  | 0  | 0   | 0  | 0 | 0  | 0 | 0  | 0  | 0  | 0                 | 0  | 0  | 0                 | 0  | 0  | 30                                    | 0                                  |
| 20                        | 26  | 0  | 0   | 0  | 0 | 0  | 0 | 0  | 0  | 0  | 4                 | 0  | 0  | 0                 | 0  | 0  | 30                                    | 13                                 |
| 24                        | 13  | 0  | 0   | 0  | 0 | 0  | 0 | 0  | 0  | 0  | 9                 | 0  | 0  | 0                 | 0  | 0  | 22                                    | 41                                 |
| 28                        | 0   | 0  | 0   | 0  | 0 | 0  | 0 | 0  | 0  | 0  | 0                 | 0  | 0  | 0                 | 0  | 0  | 0                                     | 0                                  |
| 32                        | 0   | 0  | 0   | 0  | 0 | 0  | 0 | 0  | 0  | 0  | 0                 | 0  | 0  | 0                 | 0  | 0  | 0                                     | 0                                  |
| 36                        | 0   | 0  | 0   | 0  | 0 | 0  | 0 | 0  | 0  | 0  | 0                 | 0  | 0  | 0                 | 0  | 0  | 0                                     | 0                                  |
| 40                        | 0   | 0  | 0   | 0  | 0 | 0  | 0 | 0  | 0  | 0  | 0                 | 0  | 0  | 0                 | 0  | 0  | 0                                     | 0                                  |
| 44                        | 0   | 0  | 0   | 0  | 0 | 0  | 0 | 0  | 0  | 0  | 0                 | 0  | 0  | 0                 | 0  | 0  | 0                                     | 0                                  |
| 48                        | 0   | 0  | 0   | 0  | 0 | 0  | 0 | 0  | 0  | 0  | 0                 | 0  | 0  | 0                 | 0  | 0  | 0                                     | 0                                  |
| 52                        | 0   | 0  | 0   | 0  | 0 | 0  | 0 | 0  | 0  | 0  | 0                 | 0  | 0  | 0                 | 0  | 0  | 0                                     | 0                                  |
| 56                        | 0   | 0  | 0   | 0  | 0 | 0  | 0 | 0  | 0  | 0  | 0                 | 0  | 0  | 0                 | 0  | 0  | 0                                     | 0                                  |
| 60                        | 0   | 0  | 0   | 0  | 0 | 0  | 0 | 0  | 0  | 0  | 0                 | 0  | 0  | 0                 | 0  | 0  | 0                                     | 0                                  |
| 64                        | 0   | 0  | 0   | 0  | 0 | 0  | 0 | 0  | 0  | 0  | 0                 | 0  | 0  | 0                 | 0  | 0  | 0                                     | 0                                  |
| 68                        | 0   | 0  | 0   | 0  | 0 | 0  | 0 | 0  | 0  | 0  | 0                 | 0  | 0  | 0                 | 0  | 0  | 0                                     | 0                                  |
| 72                        | 0   | 0  | 0   | 0  | 0 | 0  | 0 | 0  | 0  | 0  | 0                 | 0  | 0  | 0                 | 0  | 0  | 0                                     | 0                                  |
| Итого<br>деревьев.        | 69  | 0  | 0   | 0  | 0 | 0  | 0 | 0  | 0  | 0  | 13                | 0  | 0  | 0                 | 0  | 0  | 82                                    | 16                                 |
| %                         | 84  | 0  | 0   | 0  | 0 | 0  | 0 | 0  | 0  | 0  | 16                | 0  | 0  | 0                 | 0  | 0  | 100                                   | 16                                 |

Порода: Кедр

| Ступени<br>толщины,<br>см | Количество деревьев по категориям состояния, шт |    |     |    |   |    |   |    |    |    |                   |    |    |                   |    |    | Всего деревьев по<br>ступеням толщины |                                    |
|---------------------------|---|----|-----|----|---|----|---|----|----|----|-------------------|----|----|-------------------|----|----|---------------------------------------|------------------------------------|
|                           | I   | II | III | IV |   | V  |   | VI |    |    | Ветровал, бурелом |    |    | аварийные деревья |    |    | шт.                                   | в<br>т.ч. подлеж<br>ат рубке,<br>% |
|                           |   |    |     | НЗ | З | НЗ | З | НЗ | З  | О  | НЗ                | З  | О  | НЗ                | З  | О  |                                       |                                    |
| I                         | 2   | 3  | 4   | 5  | 6 | 7  | 8 | 9  | 10 | 11 | 12                | 13 | 14 | 15                | 16 | 17 | 18                                    | 19                                 |
| 8                         | 0   | 0  | 0   | 0  | 0 | 0  | 0 | 0  | 0  | 0  | 0                 | 0  | 0  | 0                 | 0  | 0  | 0                                     | 0                                  |
| 12                        | 0   | 0  | 0   | 0  | 0 | 0  | 0 | 0  | 0  | 0  | 0                 | 0  | 0  | 0                 | 0  | 0  | 0                                     | 0                                  |
| 16                        | 0   | 0  | 0   | 0  | 0 | 0  | 0 | 0  | 0  | 0  | 0                 | 0  | 0  | 0                 | 0  | 0  | 0                                     | 0                                  |
| 20                        | 34  | 0  | 0   | 0  | 0 | 0  | 0 | 0  | 0  | 0  | 17                | 0  | 0  | 0                 | 0  | 0  | 51                                    | 33                                 |
| 24                        | 30  | 0  | 17  | 0  | 0 | 0  | 0 | 13 | 0  | 0  | 26                | 0  | 0  | 0                 | 0  | 0  | 86                                    | 45                                 |
| 28                        | 56  | 0  | 22  | 0  | 0 | 0  | 0 | 9  | 0  | 0  | 30                | 0  | 0  | 0                 | 0  | 0  | 117                                   | 33                                 |
| 32                        | 0   | 0  | 0   | 0  | 0 | 0  | 0 | 0  | 0  | 0  | 13                | 0  | 0  | 0                 | 0  | 0  | 13                                    | 100                                |
| 36                        | 0   | 0  | 0   | 0  | 0 | 0  | 0 | 0  | 0  | 0  | 0                 | 0  | 0  | 0                 | 0  | 0  | 0                                     | 0                                  |
| 40                        | 0   | 0  | 0   | 0  | 0 | 0  | 0 | 0  | 0  | 0  | 0                 | 0  | 0  | 0                 | 0  | 0  | 0                                     | 0                                  |
| 44                        | 0   | 0  | 0   | 0  | 0 | 0  | 0 | 0  | 0  | 0  | 0                 | 0  | 0  | 0                 | 0  | 0  | 0                                     | 0                                  |
| 48                        | 0   | 0  | 0   | 0  | 0 | 0  | 0 | 0  | 0  | 0  | 0                 | 0  | 0  | 0                 | 0  | 0  | 0                                     | 0                                  |
| 52                        | 0   | 0  | 0   | 0  | 0 | 0  | 0 | 0  | 0  | 0  | 0                 | 0  | 0  | 0                 | 0  | 0  | 0                                     | 0                                  |
| 56                        | 0   | 0  | 0   | 0  | 0 | 0  | 0 | 0  | 0  | 0  | 0                 | 0  | 0  | 0                 | 0  | 0  | 0                                     | 0                                  |
| 60                        | 0   | 0  | 0   | 0  | 0 | 0  | 0 | 0  | 0  | 0  | 0                 | 0  | 0  | 0                 | 0  | 0  | 0                                     | 0                                  |
| 64                        | 0   | 0  | 0   | 0  | 0 | 0  | 0 | 0  | 0  | 0  | 0                 | 0  | 0  | 0                 | 0  | 0  | 0                                     | 0                                  |
| 68                        | 0   | 0  | 0   | 0  | 0 | 0  | 0 | 0  | 0  | 0  | 0                 | 0  | 0  | 0                 | 0  | 0  | 0                                     | 0                                  |
| 72                        | 0   | 0  | 0   | 0  | 0 | 0  | 0 | 0  | 0  | 0  | 0                 | 0  | 0  | 0                 | 0  | 0  | 0                                     | 0                                  |
| 76                        | 0   | 0  | 0   | 0  | 0 | 0  | 0 | 0  | 0  | 0  | 0                 | 0  | 0  | 0                 | 0  | 0  | 0                                     | 0                                  |
| 80                        | 0   | 0  | 0   | 0  | 0 | 0  | 0 | 0  | 0  | 0  | 0                 | 0  | 0  | 0                 | 0  | 0  | 0                                     | 0                                  |
| 84                        | 0   | 0  | 0   | 0  | 0 | 0  | 0 | 0  | 0  | 0  | 0                 | 0  | 0  | 0                 | 0  | 0  | 0                                     | 0                                  |
| 88                        | 0   | 0  | 0   | 0  | 0 | 0  | 0 | 0  | 0  | 0  | 0                 | 0  | 0  | 0                 | 0  | 0  | 0                                     | 0                                  |
| Итого<br>деревьев.        | 120   | 0  | 39  | 0  | 0 | 0  | 0 | 22 | 0  | 0  | 86                | 0  | 0  | 0                 | 0  | 0  | 267                                   | 40                                 |
| %                         | 45  | 0  | 15  | 0  | 0 | 0  | 0 | 8  | 0  | 0  | 32                | 0  | 0  | 0                 | 0  | 0  | 100                                   | 40                                 |

Порода: Итого по выдел

| Ступени<br>толщины,<br><br>см | Количество деревьев по категориям состояния, шт |    |     |    |   |    |   |    |    |    |                   |    |    |                   |    |    | Всего деревьев по<br>ступеням толщины |                                    |
|-------------------------------|---|----|-----|----|---|----|---|----|----|----|-------------------|----|----|-------------------|----|----|---------------------------------------|------------------------------------|
|                               | I   | II | III | IV |   | V  |   | VI |    |    | Ветровал, бурелом |    |    | аварийные деревья |    |    | шт.                                   | в<br>т.ч. подлеж<br>ат рубке,<br>% |
|                               |   |    |     | НЗ | З | НЗ | З | НЗ | З  | О  | НЗ                | З  | О  | НЗ                | З  | О  |                                       |                                    |
| 1                             | 2   | 3  | 4   | 5  | 6 | 7  | 8 | 9  | 10 | 11 | 12                | 13 | 14 | 15                | 16 | 17 | 18                                    | 19                                 |
| 8                             | 0   | 0  | 0   | 0  | 0 | 0  | 0 | 0  | 0  | 0  | 0                 | 0  | 0  | 0                 | 0  | 0  | 0                                     | 0                                  |
| 12                            | 0   | 0  | 0   | 0  | 0 | 0  | 0 | 0  | 0  | 0  | 0                 | 0  | 0  | 0                 | 0  | 0  | 0                                     | 0                                  |
| 16                            | 142   | 0  | 0   | 0  | 0 | 0  | 0 | 0  | 0  | 0  | 0                 | 0  | 0  | 0                 | 0  | 0  | 0                                     | 0                                  |
| 20                            | 180   | 0  | 0   | 0  | 0 | 0  | 0 | 0  | 0  | 0  | 0                 | 0  | 0  | 0                 | 0  | 0  | 0                                     | 0                                  |
| 24                            | 56  | 0  | 30  | 0  | 0 | 0  | 0 | 13 | 0  | 0  | 51                | 0  | 0  | 0                 | 0  | 0  | 231                                   | 22                                 |
| 28                            | 73  | 0  | 22  | 0  | 0 | 0  | 0 | 18 | 0  | 0  | 35                | 0  | 0  | 0                 | 0  | 0  | 134                                   | 36                                 |
| 32                            | 0   | 0  | 9   | 0  | 0 | 0  | 0 | 0  | 0  | 0  | 43                | 0  | 0  | 0                 | 0  | 0  | 156                                   | 39                                 |
| 36                            | 0   | 0  | 0   | 0  | 0 | 0  | 0 | 0  | 0  | 0  | 22                | 0  | 0  | 0                 | 0  | 0  | 31                                    | 71                                 |
| 40                            | 0   | 0  | 0   | 0  | 0 | 0  | 0 | 0  | 0  | 0  | 0                 | 0  | 0  | 0                 | 0  | 0  | 0                                     | 0                                  |
| 44                            | 0   | 0  | 0   | 0  | 0 | 0  | 0 | 0  | 0  | 0  | 0                 | 0  | 0  | 0                 | 0  | 0  | 0                                     | 0                                  |
| 48                            | 0   | 0  | 0   | 0  | 0 | 0  | 0 | 0  | 0  | 0  | 0                 | 0  | 0  | 0                 | 0  | 0  | 0                                     | 0                                  |
| 52                            | 0   | 0  | 0   | 0  | 0 | 0  | 0 | 0  | 0  | 0  | 0                 | 0  | 0  | 0                 | 0  | 0  | 0                                     | 0                                  |
| 56                            | 0   | 0  | 0   | 0  | 0 | 0  | 0 | 0  | 0  | 0  | 0                 | 0  | 0  | 0                 | 0  | 0  | 0                                     | 0                                  |
| 60                            | 0   | 0  | 0   | 0  | 0 | 0  | 0 | 0  | 0  | 0  | 0                 | 0  | 0  | 0                 | 0  | 0  | 0                                     | 0                                  |
| 64                            | 0   | 0  | 0   | 0  | 0 | 0  | 0 | 0  | 0  | 0  | 0                 | 0  | 0  | 0                 | 0  | 0  | 0                                     | 0                                  |
| 68                            | 0   | 0  | 0   | 0  | 0 | 0  | 0 | 0  | 0  | 0  | 0                 | 0  | 0  | 0                 | 0  | 0  | 0                                     | 0                                  |
| 72                            | 0   | 0  | 0   | 0  | 0 | 0  | 0 | 0  | 0  | 0  | 0                 | 0  | 0  | 0                 | 0  | 0  | 0                                     | 0                                  |
| 76                            | 0   | 0  | 0   | 0  | 0 | 0  | 0 | 0  | 0  | 0  | 0                 | 0  | 0  | 0                 | 0  | 0  | 0                                     | 0                                  |
| 80                            | 0   | 0  | 0   | 0  | 0 | 0  | 0 | 0  | 0  | 0  | 0                 | 0  | 0  | 0                 | 0  | 0  | 0                                     | 0                                  |
| 84                            | 0   | 0  | 0   | 0  | 0 | 0  | 0 | 0  | 0  | 0  | 0                 | 0  | 0  | 0                 | 0  | 0  | 0                                     | 0                                  |
| 88                            | 0   | 0  | 0   | 0  | 0 | 0  | 0 | 0  | 0  | 0  | 0                 | 0  | 0  | 0                 | 0  | 0  | 0                                     | 0                                  |
| Итого<br>деревьев.            | 451   | 0  | 61  | 0  | 0 | 0  | 0 | 31 | 0  | 0  | 151               | 0  | 0  | 0                 | 0  | 0  | 694                                   | 26                                 |
| %                             | 65  | 0  | 9   | 0  | 0 | 0  | 0 | 4  | 0  | 0  | 22                | 0  | 0  | 0                 | 0  | 0  | 100                                   | 26                                 |

Примечание: НЗ-незаселенное, З-заселенное, О-отработано вредителями.

Ведомость перечета деревьев назначенных в рубку

ВРЕМЕННАЯ ПРОБНАЯ ПЛОЩАДЬ № 3

Субъект Российской Федерации

Иркутская область

Лесничество (лесопарк)

Тайшетское

Квартал

219

Выдел

21

Площадь 22,8 га.

Номер очага вредных организмов

Размер пробной площади

0,5

га.

Таксационная характеристика:

|          |             |             |                 |               |                                      |         |          |
|----------|-------------|-------------|-----------------|---------------|--------------------------------------|---------|----------|
| тип леса | <u>РТЗМ</u> | состав      | <u>5К2К1С2П</u> | возраст       | <u>220</u>                           | бонитет | <u>4</u> |
| полнота  | <u>0,6</u>  | запас на га | <u>280</u>      | возобновление | <u>5К3П2Е (20) 2 м, 6 тыс.шт./га</u> |         |          |

Время и причина ослабления лесного насаждения:

Насаждение повреждено воздействием сильных ветров 2015 года, подействовал наклон более 10 градусов, изгиб и вывал деревьев с корнем.

Тип очага вредных организмов: эпизодический, хронический (подчеркнуть)

Фаза развития очага вредных организмов: начальная, нарастания численности, собственно вспышка, кризис (подчеркнуть)

Состояние лесного насаждения, намечаемые мероприятия:

Насаждение с нарушенной устойчивостью.  
Намечается проведение выборочной санитарной рубки.  
Средняя категория состояния: 3,1

Исполнитель работ по проведению лесопатологического обследования:

ФИО Ласков А.С. Подпись \_\_\_\_\_

Дата составления документа 14.07.2017 Телефон 89148816597



ВЕДОМОСТЬ ПЕРЕЧЕТА ДЕРЕВЬЕВ

Порода сосна

| Степень<br>толщины,<br>см | Количество деревьев по категориям состояния, шт |    |     |    |   |    |   |    |    |    |                   |    |    |                   |    |    | Всего деревьев по<br>ступеням толщины |                              |
|---------------------------|---|----|-----|----|---|----|---|----|----|----|-------------------|----|----|-------------------|----|----|---------------------------------------|------------------------------|
|                           | I   | II | III | IV |   | V  |   | VI |    |    | Ветровал, бурелом |    |    | аварийные деревья |    |    | шт.                                   | в<br>т.ч. подлежа<br>т рубке |
|                           |   |    |     | НЗ | З | НЗ | З | НЗ | З  | О  | НЗ                | З  | О  | НЗ                | З  | О  |                                       |                              |
| 1                         | 2   | 3  | 4   | 5  | 6 | 7  | 8 | 9  | 10 | 11 | 12                | 13 | 14 | 15                | 16 | 17 | 18                                    | 19                           |
| 8                         | 0   | 0  | 0   | 0  | 0 | 0  | 0 | 0  | 0  | 0  | 0                 | 0  | 0  | 0                 | 0  | 0  | 0                                     | 0                            |
| 12                        | 0   | 0  | 0   | 0  | 0 | 0  | 0 | 0  | 0  | 0  | 0                 | 0  | 0  | 0                 | 0  | 0  | 0                                     | 0                            |
| 16                        | 0   | 0  | 0   | 0  | 0 | 0  | 0 | 0  | 0  | 0  | 0                 | 0  | 0  | 0                 | 0  | 0  | 0                                     | 0                            |
| 20                        | 0   | 0  | 0   | 0  | 0 | 0  | 0 | 0  | 0  | 0  | 0                 | 0  | 0  | 0                 | 0  | 0  | 0                                     | 0                            |
| 24                        | 0   | 0  | 0   | 0  | 0 | 0  | 0 | 0  | 0  | 0  | 0                 | 0  | 0  | 0                 | 0  | 0  | 0                                     | 0                            |
| 28                        | 0   | 0  | 0   | 0  | 0 | 0  | 0 | 0  | 0  | 0  | 0                 | 0  | 0  | 0                 | 0  | 0  | 0                                     | 0                            |
| 32                        | 0   | 0  | 0   | 0  | 0 | 0  | 0 | 0  | 0  | 0  | 0                 | 0  | 0  | 0                 | 0  | 0  | 0                                     | 0                            |
| 36                        | 0   | 2  | 0   | 0  | 0 | 0  | 0 | 0  | 0  | 0  | 3                 | 0  | 0  | 0                 | 0  | 0  | 5                                     | 60                           |
| 40                        | 0   | 2  | 0   | 0  | 0 | 0  | 0 | 0  | 0  | 0  | 3                 | 0  | 0  | 0                 | 0  | 0  | 5                                     | 60                           |
| 44                        | 0   | 0  | 0   | 0  | 0 | 0  | 0 | 0  | 0  | 0  | 0                 | 0  | 0  | 0                 | 0  | 0  | 0                                     | 0                            |
| 48                        | 0   | 0  | 0   | 0  | 0 | 0  | 0 | 0  | 0  | 0  | 0                 | 0  | 0  | 0                 | 0  | 0  | 0                                     | 0                            |
| 52                        | 0   | 0  | 0   | 0  | 0 | 0  | 0 | 0  | 0  | 0  | 0                 | 0  | 0  | 0                 | 0  | 0  | 0                                     | 0                            |
| 56                        | 0   | 0  | 0   | 0  | 0 | 0  | 0 | 0  | 0  | 0  | 0                 | 0  | 0  | 0                 | 0  | 0  | 0                                     | 0                            |
| 60                        | 0   | 0  | 0   | 0  | 0 | 0  | 0 | 0  | 0  | 0  | 0                 | 0  | 0  | 0                 | 0  | 0  | 0                                     | 0                            |
| 64                        | 0   | 0  | 0   | 0  | 0 | 0  | 0 | 0  | 0  | 0  | 0                 | 0  | 0  | 0                 | 0  | 0  | 0                                     | 0                            |
| 68                        | 0   | 0  | 0   | 0  | 0 | 0  | 0 | 0  | 0  | 0  | 0                 | 0  | 0  | 0                 | 0  | 0  | 0                                     | 0                            |
| 72                        | 0   | 0  | 0   | 0  | 0 | 0  | 0 | 0  | 0  | 0  | 0                 | 0  | 0  | 0                 | 0  | 0  | 0                                     | 0                            |
| 76                        | 0   | 0  | 0   | 0  | 0 | 0  | 0 | 0  | 0  | 0  | 0                 | 0  | 0  | 0                 | 0  | 0  | 0                                     | 0                            |
| 80                        | 0   | 0  | 0   | 0  | 0 | 0  | 0 | 0  | 0  | 0  | 0                 | 0  | 0  | 0                 | 0  | 0  | 0                                     | 0                            |
| Итого<br>деревьев         | 0   | 4  | 0   | 0  | 0 | 0  | 0 | 0  | 0  | 0  | 6                 | 0  | 0  | 0                 | 0  | 0  | 10                                    | 60                           |
| %                         | 0   | 40 | 0   | 0  | 0 | 0  | 0 | 0  | 0  | 0  | 60                | 0  | 0  | 0                 | 0  | 0  | 100                                   | 60                           |

Порода Пихта

| Степень<br>толщины,<br>см | Количество деревьев по категориям состояния, шт |    |     |    |   |    |   |    |    |    |                   |    |    |                   |    |    | Всего деревьев по<br>ступеням толщины |                              |
|---------------------------|---|----|-----|----|---|----|---|----|----|----|-------------------|----|----|-------------------|----|----|---------------------------------------|------------------------------|
|                           | I   | II | III | IV |   | V  |   | VI |    |    | Ветровал, бурелом |    |    | аварийные деревья |    |    | шт.                                   | в<br>т.ч. подлежа<br>т рубке |
|                           |   |    |     | НЗ | З | НЗ | З | НЗ | З  | О  | НЗ                | З  | О  | НЗ                | З  | О  |                                       |                              |
| 1                         | 2   | 3  | 4   | 5  | 6 | 7  | 8 | 9  | 10 | 11 | 12                | 13 | 14 | 15                | 16 | 17 | 18                                    | 19                           |
| 8                         | 0   | 0  | 0   | 0  | 0 | 0  | 0 | 0  | 0  | 0  | 0                 | 0  | 0  | 0                 | 0  | 0  | 0                                     | 0                            |
| 12                        | 0   | 0  | 0   | 0  | 0 | 0  | 0 | 0  | 0  | 0  | 0                 | 0  | 0  | 0                 | 0  | 0  | 0                                     | 0                            |
| 16                        | 0   | 0  | 0   | 0  | 0 | 0  | 0 | 0  | 0  | 0  | 0                 | 0  | 0  | 0                 | 0  | 0  | 0                                     | 0                            |
| 20                        | 14  | 0  | 0   | 0  | 0 | 0  | 0 | 6  | 0  | 0  | 8                 | 0  | 0  | 0                 | 0  | 0  | 28                                    | 50                           |
| 24                        | 8   | 0  | 3   | 0  | 0 | 0  | 0 | 4  | 0  | 0  | 6                 | 0  | 0  | 0                 | 0  | 0  | 21                                    | 48                           |
| 28                        | 0   | 0  | 2   | 0  | 0 | 0  | 0 | 0  | 0  | 0  | 0                 | 0  | 0  | 0                 | 0  | 0  | 2                                     | 0                            |
| 32                        | 0   | 0  | 0   | 0  | 0 | 0  | 0 | 0  | 0  | 0  | 10                | 0  | 0  | 0                 | 0  | 0  | 10                                    | 100                          |
| 36                        | 0   | 0  | 0   | 0  | 0 | 0  | 0 | 0  | 0  | 0  | 0                 | 0  | 0  | 0                 | 0  | 0  | 0                                     | 0                            |
| 40                        | 0   | 0  | 0   | 0  | 0 | 0  | 0 | 0  | 0  | 0  | 0                 | 0  | 0  | 0                 | 0  | 0  | 0                                     | 0                            |
| 44                        | 0   | 0  | 0   | 0  | 0 | 0  | 0 | 0  | 0  | 0  | 0                 | 0  | 0  | 0                 | 0  | 0  | 0                                     | 0                            |
| 48                        | 0   | 0  | 0   | 0  | 0 | 0  | 0 | 0  | 0  | 0  | 0                 | 0  | 0  | 0                 | 0  | 0  | 0                                     | 0                            |
| Итого<br>деревьев         | 22  | 0  | 5   | 0  | 0 | 0  | 0 | 10 | 0  | 0  | 24                | 0  | 0  | 0                 | 0  | 0  | 61                                    | 56                           |
| %                         | 36  | 0  | 8   | 0  | 0 | 0  | 0 | 17 | 0  | 0  | 39                | 0  | 0  | 0                 | 0  | 0  | 100                                   | 56                           |



Порода Кедр

| Ступень<br>толщины,<br>см | Количество деревьев по категориям состояния, шт |    |     |    |   |    |   |    |    |    |                   |    |    |                   |    |    | Всего деревьев по<br>ступеням толщины |                                    |
|---------------------------|---|----|-----|----|---|----|---|----|----|----|-------------------|----|----|-------------------|----|----|---------------------------------------|------------------------------------|
|                           | I   | II | III | IV |   | V  |   | VI |    |    | Ветровал, бурелом |    |    | аварийные деревья |    |    | шт.                                   | в<br>т.ч. подлежа<br>т рубке,<br>% |
|                           |   |    |     | НЗ | З | НЗ | З | НЗ | З  | О  | НЗ                | З  | О  | НЗ                | З  | О  |                                       |                                    |
| 1                         | 2   | 3  | 4   | 5  | 6 | 7  | 8 | 9  | 10 | 11 | 12                | 13 | 14 | 15                | 16 | 17 | 18                                    | 19                                 |
| 8                         | 0   | 0  | 0   | 0  | 0 | 0  | 0 | 0  | 0  | 0  | 0                 | 0  | 0  | 0                 | 0  | 0  | 0                                     | 0                                  |
| 12                        | 0   | 0  | 0   | 0  | 0 | 0  | 0 | 0  | 0  | 0  | 0                 | 0  | 0  | 0                 | 0  | 0  | 0                                     | 0                                  |
| 16                        | 17  | 0  | 0   | 0  | 0 | 0  | 0 | 0  | 0  | 0  | 0                 | 0  | 0  | 0                 | 0  | 0  | 17                                    | 0                                  |
| 20                        | 27  | 0  | 0   | 0  | 0 | 0  | 0 | 0  | 0  | 0  | 7                 | 0  | 0  | 0                 | 0  | 0  | 34                                    | 21                                 |
| 24                        | 15  | 0  | 0   | 0  | 0 | 0  | 0 | 2  | 0  | 0  | 6                 | 0  | 0  | 0                 | 0  | 0  | 23                                    | 35                                 |
| 28                        | 0   | 0  | 0   | 0  | 0 | 0  | 0 | 0  | 0  | 0  | 0                 | 0  | 0  | 0                 | 0  | 0  | 0                                     | 0                                  |
| 32                        | 0   | 0  | 0   | 0  | 0 | 0  | 0 | 0  | 0  | 0  | 7                 | 0  | 0  | 0                 | 0  | 0  | 7                                     | 100                                |
| 36                        | 12  | 3  | 2   | 0  | 0 | 0  | 0 | 0  | 0  | 0  | 0                 | 0  | 0  | 0                 | 0  | 0  | 17                                    | 0                                  |
| 40                        | 9   | 0  | 1   | 0  | 0 | 0  | 0 | 5  | 0  | 0  | 5                 | 0  | 0  | 0                 | 0  | 0  | 20                                    | 50                                 |
| 44                        | 0   | 0  | 0   | 0  | 0 | 0  | 0 | 0  | 0  | 0  | 6                 | 0  | 0  | 0                 | 0  | 0  | 6                                     | 100                                |
| 48                        | 0   | 0  | 0   | 0  | 0 | 0  | 0 | 0  | 0  | 0  | 0                 | 0  | 0  | 0                 | 0  | 0  | 0                                     | 0                                  |
| 52                        | 0   | 0  | 0   | 0  | 0 | 0  | 0 | 0  | 0  | 0  | 0                 | 0  | 0  | 0                 | 0  | 0  | 0                                     | 0                                  |
| 56                        | 0   | 0  | 0   | 0  | 0 | 0  | 0 | 0  | 0  | 0  | 0                 | 0  | 0  | 0                 | 0  | 0  | 0                                     | 0                                  |
| 60                        | 0   | 0  | 0   | 0  | 0 | 0  | 0 | 0  | 0  | 0  | 0                 | 0  | 0  | 0                 | 0  | 0  | 0                                     | 0                                  |
| 64                        | 0   | 0  | 0   | 0  | 0 | 0  | 0 | 0  | 0  | 0  | 0                 | 0  | 0  | 0                 | 0  | 0  | 0                                     | 0                                  |
| 68                        | 0   | 0  | 0   | 0  | 0 | 0  | 0 | 0  | 0  | 0  | 0                 | 0  | 0  | 0                 | 0  | 0  | 0                                     | 0                                  |
| 72                        | 0   | 0  | 0   | 0  | 0 | 0  | 0 | 0  | 0  | 0  | 0                 | 0  | 0  | 0                 | 0  | 0  | 0                                     | 0                                  |
| 76                        | 0   | 0  | 0   | 0  | 0 | 0  | 0 | 0  | 0  | 0  | 0                 | 0  | 0  | 0                 | 0  | 0  | 0                                     | 0                                  |
| 80                        | 0   | 0  | 0   | 0  | 0 | 0  | 0 | 0  | 0  | 0  | 0                 | 0  | 0  | 0                 | 0  | 0  | 0                                     | 0                                  |
| 84                        | 0   | 0  | 0   | 0  | 0 | 0  | 0 | 0  | 0  | 0  | 0                 | 0  | 0  | 0                 | 0  | 0  | 0                                     | 0                                  |
| 88                        | 0   | 0  | 0   | 0  | 0 | 0  | 0 | 0  | 0  | 0  | 0                 | 0  | 0  | 0                 | 0  | 0  | 0                                     | 0                                  |
| Итого<br>деревьев         | 80  | 3  | 3   | 0  | 0 | 0  | 0 | 7  | 0  | 0  | 31                | 0  | 0  | 0                 | 0  | 0  | 124                                   | 31                                 |
| %                         | 65  | 2  | 2   | 0  | 0 | 0  | 0 | 6  | 0  | 0  | 25                | 0  | 0  | 0                 | 0  | 0  | 100                                   | 31                                 |

Порода Итого по выдел

| Ступень<br>толщины,<br>см | Количество деревьев по категориям состояния, шт |    |     |    |   |    |   |    |    |    |                   |    |    |                   |    |    | Всего деревьев по<br>ступеням толщины |                                    |
|---------------------------|---|----|-----|----|---|----|---|----|----|----|-------------------|----|----|-------------------|----|----|---------------------------------------|------------------------------------|
|                           | I   | II | III | IV |   | V  |   | VI |    |    | Ветровал, бурелом |    |    | аварийные деревья |    |    | шт.                                   | в<br>т.ч. подлежа<br>т рубке,<br>% |
|                           |   |    |     | НЗ | З | НЗ | З | НЗ | З  | О  | НЗ                | З  | О  | НЗ                | З  | О  |                                       |                                    |
| 1                         | 2   | 3  | 4   | 5  | 6 | 7  | 8 | 9  | 10 | 11 | 12                | 13 | 14 | 15                | 16 | 17 | 18                                    | 19                                 |
| 8                         | 0   | 0  | 0   | 0  | 0 | 0  | 0 | 0  | 0  | 0  | 0                 | 0  | 0  | 0                 | 0  | 0  | 0                                     | 0                                  |
| 12                        | 0   | 0  | 0   | 0  | 0 | 0  | 0 | 0  | 0  | 0  | 0                 | 0  | 0  | 0                 | 0  | 0  | 0                                     | 0                                  |
| 16                        | 17  | 0  | 0   | 0  | 0 | 0  | 0 | 0  | 0  | 0  | 0                 | 0  | 0  | 0                 | 0  | 0  | 17                                    | 0                                  |
| 20                        | 41  | 0  | 0   | 0  | 0 | 0  | 0 | 6  | 0  | 0  | 15                | 0  | 0  | 0                 | 0  | 0  | 62                                    | 34                                 |
| 24                        | 23  | 0  | 3   | 0  | 0 | 0  | 0 | 6  | 0  | 0  | 12                | 0  | 0  | 0                 | 0  | 0  | 44                                    | 41                                 |
| 28                        | 0   | 0  | 2   | 0  | 0 | 0  | 0 | 0  | 0  | 0  | 0                 | 0  | 0  | 0                 | 0  | 0  | 2                                     | 0                                  |
| 32                        | 0   | 0  | 0   | 0  | 0 | 0  | 0 | 0  | 0  | 0  | 17                | 0  | 0  | 0                 | 0  | 0  | 17                                    | 100                                |
| 36                        | 12  | 5  | 2   | 0  | 0 | 0  | 0 | 0  | 0  | 0  | 3                 | 0  | 0  | 0                 | 0  | 0  | 22                                    | 14                                 |
| 40                        | 9   | 2  | 1   | 0  | 0 | 0  | 0 | 5  | 0  | 0  | 8                 | 0  | 0  | 0                 | 0  | 0  | 25                                    | 52                                 |
| 44                        | 0   | 0  | 0   | 0  | 0 | 0  | 0 | 0  | 0  | 0  | 6                 | 0  | 0  | 0                 | 0  | 0  | 6                                     | 100                                |
| 48                        | 0   | 0  | 0   | 0  | 0 | 0  | 0 | 0  | 0  | 0  | 0                 | 0  | 0  | 0                 | 0  | 0  | 0                                     | 0                                  |
| Итого<br>деревьев         | 102   | 7  | 8   | 0  | 0 | 0  | 0 | 17 | 0  | 0  | 61                | 0  | 0  | 0                 | 0  | 0  | 195                                   | 40                                 |
| %                         | 52  | 4  | 4   | 0  | 0 | 0  | 0 | 9  | 0  | 0  | 31                | 0  | 0  | 0                 | 0  | 0  | 100                                   | 40                                 |

Примечание: НЗ-незаселенное, З-заселенное, О-отработано вредителями.

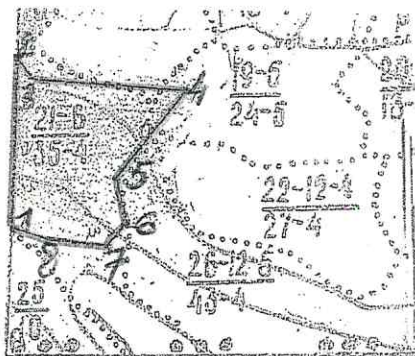
### Абрис участка

Тайшетское лесничество, Верхнебирюсинское уч. Лесничество, Верхнебирюсинская дача  
кв. 219 выд. 13, 19, 21 площадь 25,6 га

Масштаб 1:10000

С


Ю




| № выдела | ленты (круговой площадки) перечета |          |           |           |             |
|----------|------------------------------------|----------|-----------|-----------|-------------|
|          | № ленты (площадки)                 | длина, м | ширина, м | радиус, м | площадь, га |
| 13       | пп 1                               | 0,5 га   |           |           | 0,5         |
| 19       | пп 2                               | 2,3 га   |           |           | 2,3         |
| 21       | пп 3                               | 100      | 50        |           | 0,5         |

| № точек | координаты |           | румбы линий | длина, м |
|---------|------------|-----------|-------------|----------|
| 1-2     | 54.44.961  | 98.06.946 | ЮВ:42       | 102      |
| 2-3     | 54.44.957  | 98.07.446 | ЮВ:89       | 537      |
| 3-4     | 54.44.782  | 98.07.246 | ЮЗ:34       | 389      |
| 4-5     | 54.44.707  | 98.07.296 | ЮВ:21       | 148      |
| 5-6     | 54.44.658  | 98.07.234 | ЮЗ:36       | 113      |
| 6-7     | 54.44.671  | 98.07.068 | СЗ:84       | 178      |
| 7-8     | 54.44.693  | 98.06.208 | СЗ:78       | 215      |
| 8-1     | 54.44.706  | 98.06.753 | СВ:1        | 578      |

Условные обозначения:

 - пробная площадь

Исполнитель работ по проведению лесопатологического обследования:

ФИО Ласков А.С. Подпись 

Дата составления документа

14.07.2017 Телефон 89148816597



КАТЕГОРИЯ ЛЕСОВ: ЛЕСА ОРЕХОПРОВОДСКОГО ТИПА

ИВ: ПЛО: СОСТАВ  
 ОК: ШАДЬ: ПОДРОСТ  
 МД: ПОДЛЕСОК  
 ЕЕ: В: ПОКРОВ: ПОЧВА  
 РЛ: РЕЛЬЕФ  
 А: РА: ОСОБЕННОСТИ ВЫДЕЛА

КАТЕГОРИЯ ЛЕСОВ: ЛЕСА ОРЕХОПРОВОДСКОГО ТИПА

ИВ: ПЛО: СОСТАВ  
 ОК: ШАДЬ: ПОДРОСТ  
 МД: ПОДЛЕСОК  
 ЕЕ: В: ПОКРОВ: ПОЧВА  
 РЛ: РЕЛЬЕФ  
 А: РА: ОСОБЕННОСТИ ВЫДЕЛА

ПЛАЕСОК: Р, ШП, СПР РЕАКЦИЯ  
 СКЛОН: ЮГО-ЗАПАДНЫЙ, 25 ГРАДУСОВ  
 РАЗНОВОЗРАСТНОЕ

ПЛАЕСОК: 7К 2Е 1П  
 СКЛОН: СЕВЕРО-ЗАПАДНЫЙ, 6 ГРАДУСОВ  
 РАЗНОВОЗРАСТНОЕ

ПЛАЕСОК: Р, ШП, СПР РЕАКЦИЯ  
 СКЛОН: ЮГО-ЗАПАДНЫЙ, 25 ГРАДУСОВ  
 РАЗНОВОЗРАСТНОЕ

ПЛАЕСОК: 7К 3П  
 СКЛОН: ЮГО-ВОСТОЧНЫЙ, 15 ГРАДУСОВ  
 СОСТАВ НЕРАВНОМЕРНЫЙ

КАМЕНИСТЫЕ РОССЫПИ  
 СКЛОН: СЕВЕРО-ЗАПАДНЫЙ, 20 ГРАДУСОВ

ПЛАЕСОК: 8К 2Е  
 СКЛОН: СЕВЕРО-ВОСТОЧНЫЙ, 12 ГРАДУСОВ  
 РАЗНОВОЗРАСТНОЕ

ПЛАЕСОК: 7К 1Е 2Б  
 СКЛОН: СЕВЕРО-ВОСТОЧНЫЙ, 10 ГРАДУСОВ  
 РАЗНОВОЗРАСТНОЕ

СОСТАВ И ПОДНОТА НЕРАВНОМЕРН.

ИСКЛ. РАСЧ. ПОЛЬЗ

АУ «Тайшетский лесхоз»  
 Копия верна  
 «14» 07 2017

|    |      |              |   |    |   |     |    |    |    |   |   |      |   |    |      |     |   |                   |
|----|------|--------------|---|----|---|-----|----|----|----|---|---|------|---|----|------|-----|---|-------------------|
| 8  | 7.0  | 4К2К3Л1Е     | 1 | 18 | К   | 220 | 18 | 24 | 6  | 3 | 5 | БЛГ  | 4 | 16 | 112  | 45  | 1 | ИСКЛ. РАСЧ. ПОЛЬЗ |
|    |      |              |   |    | К   | 90  | 12 | 14 |    |   |   |      |   |    |      | 22  | 1 |                   |
|    |      |              |   |    | Л   | 260 | 21 | 36 |    |   |   |      |   |    |      | 34  | 3 |                   |
|    |      |              |   |    | Е   | 160 | 20 | 20 |    |   |   |      |   |    |      | 11  | 1 |                   |
|    |      |              |   |    | ПОДРОСТ: 7К 2Е 1П 20 ЛЕТ, ВЫСОТА 2.0 М, 6.0 Т.ШТ/ГА |     |    |    |    |   |   |      |   |    |      |     |   |                   |
|    |      |              |   |    | ПЛАЕСОК: Р, ШП, СПР РЕАКЦИЯ                         |     |    |    |    |   |   |      |   |    |      |     |   |                   |
|    |      |              |   |    | СКЛОН: СЕВЕРО-ЗАПАДНЫЙ, 6 ГРАДУСОВ                  |     |    |    |    |   |   |      |   |    |      |     |   |                   |
|    |      |              |   |    | РАЗНОВОЗРАСТНОЕ                                     |     |    |    |    |   |   |      |   |    |      |     |   |                   |
| 9  | 40.0 | 3К2Л1П4Б+К   | 1 | 16 | К   | 90  | 15 | 16 | 3  | 2 | 3 | БРЗМ | 7 | 22 | 1056 | 317 |   | ИСКЛ. РАСЧ. ПОЛЬЗ |
|    |      |              |   |    | Л   | 17  | 18 |    |    |   |   |      |   |    |      | 211 |   |                   |
|    |      |              |   |    | П   | 15  | 14 |    |    |   |   |      |   |    |      | 106 |   |                   |
|    |      |              |   |    | Б   | 17  | 16 |    |    |   |   |      |   |    |      | 422 |   |                   |
|    |      |              |   |    | ПОДРОСТ: 15 ЛЕТ, ВЫСОТА 1.5 М, 4.0 Т.ШТ/ГА          |     |    |    |    |   |   |      |   |    |      |     |   |                   |
|    |      |              |   |    | ПЛАЕСОК: Р, ШП, СПР РЕАКЦИЯ                         |     |    |    |    |   |   |      |   |    |      |     |   |                   |
|    |      |              |   |    | СКЛОН: ЮГО-ВОСТОЧНЫЙ, 15 ГРАДУСОВ                   |     |    |    |    |   |   |      |   |    |      |     |   |                   |
|    |      |              |   |    | СОСТАВ НЕРАВНОМЕРНЫЙ                                |     |    |    |    |   |   |      |   |    |      |     |   |                   |
| 10 | 4.0  |              |   |    |   |     |    |    |    |   |   |      |   |    |      |     |   |                   |
|    |      |              |   |    | КАМЕНИСТЫЕ РОССЫПИ                                  |     |    |    |    |   |   |      |   |    |      |     |   |                   |
|    |      |              |   |    | СКЛОН: СЕВЕРО-ЗАПАДНЫЙ, 20 ГРАДУСОВ                 |     |    |    |    |   |   |      |   |    |      |     |   |                   |
| 11 | 19.0 | 7К2К1Л+П+Б   | 1 | 21 | К   | 280 | 22 | 32 | 7  | 4 | 4 | БРЗМ | 5 | 25 | 475  | 332 | 1 | ИСКЛ. РАСЧ. ПОЛЬЗ |
|    |      |              |   |    | К   | 120 | 16 | 20 |    |   |   |      |   |    |      | 95  | 1 |                   |
|    |      |              |   |    | Л   | 280 | 22 | 32 |    |   |   |      |   |    |      | 48  | 3 |                   |
|    |      |              |   |    | ПОДРОСТ: 8К 2Е 15 ЛЕТ, ВЫСОТА 1.5 М, 4.0 Т.ШТ/ГА    |     |    |    |    |   |   |      |   |    |      |     |   |                   |
|    |      |              |   |    | ПЛАЕСОК: Р, ШП, СПР РЕАКЦИЯ                         |     |    |    |    |   |   |      |   |    |      |     |   |                   |
|    |      |              |   |    | СКЛОН: СЕВЕРО-ВОСТОЧНЫЙ, 12 ГРАДУСОВ                |     |    |    |    |   |   |      |   |    |      |     |   |                   |
|    |      |              |   |    | РАЗНОВОЗРАСТНОЕ                                     |     |    |    |    |   |   |      |   |    |      |     |   |                   |
| 12 | 62.0 | 5К2Л2К1Б+К+С | 1 | 18 | С   | 220 | 18 | 26 | 11 | 4 | 5 | БЛГ  | 5 | 16 | 992  | 997 | 1 | ИСКЛ. РАСЧ. ПОЛЬЗ |
|    |      |              |   |    | Л   | 18  | 28 |    |    |   |   |      |   |    |      | 198 | 2 |                   |
|    |      |              |   |    | К   | 18  | 26 |    |    |   |   |      |   |    |      | 108 | 1 |                   |
|    |      |              |   |    | Б   | 90  | 14 | 12 |    |   |   |      |   |    |      | 69  | 3 |                   |
|    |      |              |   |    | ПОДРОСТ: 7К 1Е 2Б 20 ЛЕТ, ВЫСОТА 2.0 М, 6.0 Т.ШТ/ГА |     |    |    |    |   |   |      |   |    |      |     |   |                   |
|    |      |              |   |    | ПЛАЕСОК: Р, ШП, СПР РЕАКЦИЯ                         |     |    |    |    |   |   |      |   |    |      |     |   |                   |
|    |      |              |   |    | СКЛОН: СЕВЕРО-ВОСТОЧНЫЙ, 10 ГРАДУСОВ                |     |    |    |    |   |   |      |   |    |      |     |   |                   |
|    |      |              |   |    | РАЗНОВОЗРАСТНОЕ                                     |     |    |    |    |   |   |      |   |    |      |     |   |                   |
| 13 | 68.0 | 5К2К1Л1П1Б   | 1 | 18 | К   | 220 | 20 | 32 | 6  | 3 | 4 | БРЗМ | 5 | 20 | 1360 | 680 | 1 | ИСКЛ. РАСЧ. ПОЛЬЗ |
|    |      |              |   |    | Л   | 110 | 16 | 18 |    |   |   |      |   |    |      | 272 | 1 |                   |
|    |      |              |   |    | П   | 18  | 18 |    |    |   |   |      |   |    |      | 136 | 1 |                   |
|    |      |              |   |    | Б   | 16  | 16 |    |    |   |   |      |   |    |      | 136 | 1 |                   |
|    |      |              |   |    | Б   | 16  | 14 |    |    |   |   |      |   |    |      | 136 | 1 |                   |







