

УТВЕРЖДАЮ:

Должность начальник управления
Ф.И.О. Ширков В.Д.
Дата 29.09.17

АКТ
лесопатологического обследования № 62-22-12/17
лесных насаждений Северного лесничества лесничества (лесопарка)
Иркутской области (субъект Российской Федерации)

Способ лесопатологического обследования: 1. Визуальный
2. Инструментальный

Место проведения:

Уч. лесничество	Урочище (дача)	Квартал (Кварталы)	Выдел (выделы)	Площадь, га
Тубинское	Верхне-Тубинская	6	20	13,3
Тубинское	Верхне-Тубинская	29	13	58,5
Тубинское	Верхне-Тубинская	29	16	4,7
Тубинское	Верхне-Тубинская	30	18	25,2
Тубинское	Верхне-Тубинская	30	19	15,0
Тубинское	Верхне-Тубинская	30	20	12,9
Тубинское	Верхне-Тубинская	52	30	18,7
Тубинское	Верхне-Тубинская	54	1	0,1
Тубинское	Верхне-Тубинская	54	4	13,6

Лесопатологическое обследование проведено на общей площади 162,0 га.

2. Инструментальное обследование лесного участка.

2.1. Фактическая таксационная характеристика лесного насаждения соответствует (не соответствует) (нужное подчеркнуть) таксационному описанию. Причины несоответствия: _____

Ведомость лесных участков с выявленными несоответствиями таксационным описаниям приведена в приложении 1 к Акту.

2.2. Состояние насаждений: с нарушенной устойчивостью
с утраченной устойчивостью

причины повреждения:

Насаждение перестойное сильно ослаблено.

Идет развитие болезней леса. Развитие очагов стволовых вредителей Кроме того в. В 30кв. 20 выделе и 54кв.4выд . насаждение повреждено пожаром низовым устойчивым средней интенсивности 2015г

Заселено (отработано) стволовыми вредителями:

Вид вредителя	Порода	Встречаемость (% заселенных деревьев)	Степень заселения лесного насаждения (слабая, средняя, сильная)
Большой сосновый усач, шестизубый короед, большой сосновый лубоед	С,Л	37-56	сильная
Еловый дровосек, короед типограф	Е	45-55	сильная
Березовый заболонник	Б	33-55	сильная
Большой осиновый скрипун	ОС	33-55	сильная

Повреждено огнем: в 30кв.20выд. и 54кв.4 выдел.

Вид пожара	Порода	Состояние корневых лап		Состояние коневой шейки		Подсушивание луба	
		процент поврежденных огнем корней	процент деревьев с данным повреждением	ожог корневой шейки по окружности (1/4; 2/4; 3/4; более 3/4)	процент деревьев с данным повреждением	по окружности (1/4; 2/4; 3/4; более 3/4)	процент деревьев с данным повреждением
Низовой устойчивый средний 2015г	С,Л,Е, Б,ОС	Менее 1/3	30	Более 3/4	60		

Поражено болезнями

Вид болезни	Порода	Встречаемость (% поражённых деревьев)	Степень поражения лесного насаждения (слабая, средняя, сильная)
Сосновая губка	С,Л	30	средняя
Еловая губка	Е	15	слабая
Березовая губка	Б	15	слабая
Настоящий трутовик	Б	25	средняя
Осиновый трутовик	ОС	15	слабая
Чага	Б, ОС	5	

2.3. В 6 кв. выд.20 Выборке подлежит 100 % деревьев,
в том числе:

ослабленных	16	%	(причины назначения)	Ажурность кроны, сухобочины
сильно ослабленных	19	%	(причины назначения)	Ажурность кроны, сухобочины, попытки поселения стволовых вредителей
усыхающих	44	%	(причины назначения)	Плодовые тела грибов, поселение стволовых вредителей менее половины поверхности ствола, усыхание ветвей в кроне менее ¼ прошлых лет, сухобочины, деформация ствола.
свежего сухостоя		%		
в том числе: свежего ветровала		%		
свежего бурелома		%		
старого ветровала		%		
в том числе: старого бурелома	1	%		
старого сухостоя	8	%		
аварийных		%		

2.3. В кв.29 выд.13 Выборке подлежит 100 100 100 % деревьев,
в том числе:

ослабленных	15	13	13	%	(причины назначения)	Ажурность кроны
сильно ослабленных	25	28	29	%	(причины назначения)	Ажурность кроны, попытки поселения стволовых вредителей
усыхающих	55	55	56	%	(причины назначения)	Плодовые тела грибов, поселение стволовых вредителей менее половины поверхности ствола, усыхание ветвей в кроне менее ¼ прошлых лет, деформация ствола, ажурность кроны
свежего сухостоя				%		
в том числе: свежего ветровала				%		
свежего бурелома				%		
старого ветровала				%		
в том числе: старого бурелома				%		
старого сухостоя	5	4	2	%		
аварийных				%		

2.3. В кв.29 выд.16 Выборке подлежит 100 % деревьев,

ослабленных	11	%	(причины назначения)	Ажурность кроны
сильно ослабленных	24	%	(причины назначения)	Ажурность кроны, попытки поселения стволовых вредителей, сухобочины.
усыхающих	52	%	(причины назначения)	Плодовые тела грибов, поселение стволовых вредителей менее половины поверхности ствола, усыхание ветвей в кроне менее ¼ свежее и прошлых лет, деформация ствола, ажурность кроны, сухобочины.
свежего сухостоя		%		
в том числе: свежего ветровала		%		
свежего бурелома		%		
старого ветровала		%		
в том числе: старого бурелома		%		
старого сухостоя	7	%		
аварийных		%		

2.3. В кв.30 выд.18 Выборке подлежит 100 100 % деревьев,
в том числе:

ослабленных	7	9	%	(причины назначения)
сильно ослабленных	24	26	%	(причины назначения)
усыхающих	38	39	%	(причины назначения)
свежего сухостоя			%	
в том числе: свежего ветровала			%	
свежего бурелома			%	
старого ветровала			%	
в том числе: старого бурелома			%	
старого сухостоя	6	4	%	
аварийных			%	

Ажурность кроны

Ажурность кроны, попытки поселения стволовых вредителем, смолотечение

Плодовые тела грибов, поселение стволовых вредителей менее половины поверхности ствола, усыхание ветвей в кроне менее 1/4 свежее, деформация ствола, ажурность кроны, дупла.

2.3. . В кв.30 выд.19 Выборке подлежит 100 % деревьев, в том числе:

ослабленных	7	%	(причины назначения)
сильно ослабленных	28	%	(причины назначения)
усыхающих	50	%	(причины назначения)
свежего сухостоя	1	%	
в том числе: свежего ветровала		%	
свежего бурелома		%	
старого ветровала		%	
в том числе: старого бурелома		%	
старого сухостоя	7	%	
аварийных		%	

Ажурность кроны

Ажурность кроны, попытки поселения стволовых вредителем, сухобочины.

Плодовые тела грибов, поселение стволовых вредителей менее половины поверхности ствола, усыхание ветвей в кроне менее 1/4 прошлых лет, деформация ствола, ажурность кроны,

2.3. . В кв.30 выд.20 Выборке подлежит 100 % деревьев, в том числе:

ослабленных	15	%	(причины назначения)
сильно ослабленных	25	%	(причины назначения)
усыхающих	52	%	(причины назначения)
свежего сухостоя	3	%	
в том числе: свежего ветровала		%	
свежего бурелома		%	
старого ветровала		%	
в том числе: старого бурелома		%	
старого сухостоя	5	%	
аварийных		%	

Ажурность кроны

Ажурность кроны, попытки поселения стволовых вредителем, ожог корневой шейки менее 1/3 окружности ствола.

Плодовые тела грибов, поселение стволовых вредителей менее половины поверхности ствола, усыхание ветвей в кроне менее 1/4 прошлых лет, ажурность кроны, ожог корней менее 3/4 корневых лап., ожог корневой шейки более 3/4 окружности.

2.3. . В кв.54 выд.4 Выборке подлежит 100 % деревьев, в том числе:

ослабленных	15	%	(причины назначения)	Ажурность кроны
сильно ослабленных	23	%	(причины назначения)	Ажурность кроны, попытки поселения стволовых вредителем, ожог корневой шейки менее 1/3 окружности ствола.
усыхающих	55	%	(причины назначения)	Плодовые тела грибов, поселение стволовых вредителей менее половины поверхности ствола, усыхание ветвей в кроне менее 1/4 свежее и прошлых лет, ажурность кроны, , ожог корневой шейки более 3/4 окружности.
свежего сухостоя		%		
в том числе: свежего ветровала		%		
свежего бурелома		%		
старого ветровала		%		
в том числе: старого бурелома		%		
старого сухостоя	4	%		
аварийных		%		

2.3. . В кв.54 выд.1 Выборке подлежит 100 % деревьев,
в том числе:

ослабленных		%	(причины назначения)	
сильно ослабленных	37	%	(причины назначения)	Ажурность кроны, попытки поселения стволовых вредителем, деформация стволов.
усыхающих	47	%	(причины назначения)	Плодовые тела грибов, поселение стволовых вредителей менее половины поверхности ствола, усыхание ветвей в кроне менее 1/4 прошлых лет, ажурность кроны, сухобочины
свежего сухостоя		%		
в том числе: свежего ветровала		%		
свежего бурелома		%		
старого ветровала		%		
в том числе: старого бурелома		%		
старого сухостоя	16	%		
аварийных		%		

2.3. . В кв.52 выд.30 Выборке подлежит 100 % деревьев,
в том числе:

ослабленных	26	%	(причины назначения)	Ажурность кроны,
сильно ослабленных	29	%	(причины назначения)	Ажурность кроны, раковые раны в кроне до 1/2, попытки поселения стволовых вредителей.
усыхающих	25	%	(причины назначения)	Плодовые тела грибов, поселение стволовых вредителей менее половины поверхности ствола, усыхание ветвей в кроне менее 1/4 свежее, раковые раны под кроной 1/2-2/3 окружности ствола.
свежего сухостоя		%		
в том числе: свежего ветровала		%		
свежего бурелома		%		
старого ветровала		%		
в том числе: старого бурелома		%		
старого сухостоя	3	%		
аварийных		%		

2.4. Полнота лесного насаждений после уборки деревьев, подлежащих рубке, составит в 6 кв. 20 выд.- 0,28 ; в 29кв. выд.13 -0,26 ; выд. 16 - 0,25; в кв.30 выд. 18 - 0,27, выд.19 - 0,27, выд.20 - 0,27; кв.52 выд.30 -0,27 ; в кв 54 выд.1- 0,26 ; выд 4 -0,24.

Критическая полнота для данной категории лесных насаждений составляет - 0,3 .

ЗАКЛЮЧЕНИЕ

С целью предотвращения негативных процессов или снижения ущерба от их воздействия назначено:

Участковое лесничество	Урочище (дача)	Квартал	Выдел	Площадь выдела, га	Вид мероприятия	Площадь мероприятия, га	Порода	Запас на выдел, куб.м	Крайние сроки проведения
Тубинское	В-Тубинская	6	20	89,4	ССР	13,3	С	3325	2018
Тубинское	В-Тубинская	29	13	95,2	ССР	58,5	С	18135	2018
Тубинское	В-Тубинская	29	16	11,7	ССР	4,7	Л	1363	2018
Тубинское	В-Тубинская	30	18	47,6	ССР	25,2	С	6552	2018
Тубинское	В-Тубинская	30	19	18,6	ССР	15,0	С	4950	2018
Тубинское	В-Тубинская	30	20	25,8	ССР	12,9	Л	3225	2018
Тубинское	В-Тубинская	52	30	70,9	ССР	18,7	С	5423	2018
Тубинское	В-Тубинская	54	1	17,2	ССР	0,1	С	33	2018
Тубинское	В-Тубинская	54	4	24,2	ССР	13,6	С	3536	2018

Ведомость перечета деревьев, назначенных в рубку, и абрис лесного участка прилагаются (приложение 2 и 3 к Акту).

Меры по обеспечению возобновления.

В 29 кв.13 выд.- искусственное лесовосстановление; на остальных участках - сохранение подроста.

Мероприятия, необходимые для предупреждения повреждения или поражения смежных насаждений:
Рекомендовано проведение текущего лесопатологического обследования.

Сведения для расчета степени повреждения:

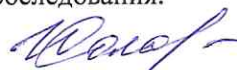
год образования старого сухостоя 2015;

основная причина повреждения древесины болезни леса

Дата проведения обследований 19-21 июня 2017г.

Исполнитель работ по проведению лесопатологического обследования:

ФИО Соловьева И.В.

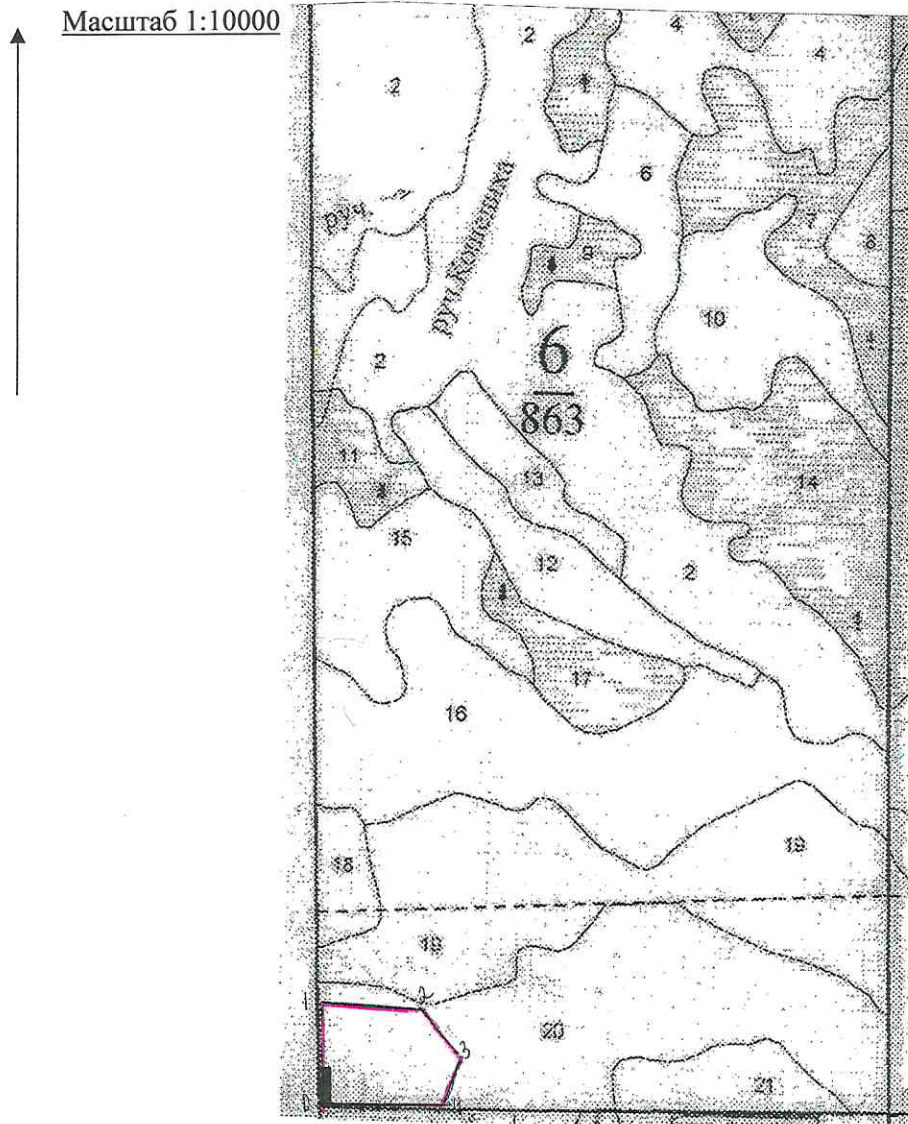


Подпись

Абрис участка

Северное лесничество, Тубинское уч. лесничество, Верхне-Тубинская дача
кв.6 выд.20 -13,3 га;

Масштаб 1:10000



№ выдела	Ленты (круговой площадки) перечёта				
	№ ленты (площадки)	длина, м	ширина, м	радиус, м	площадь, га
6	1	100	8		0,8

Номера точек	Координаты	Румбы линий	Длина, м
0-1	N58°04'21,33" E104°15'09,41"	СЗ-03	340
1-2	N58°04'32,31" E104°15'08,16"	ЮВ-87	331
2-3	N58°04'31,67" E104°15'28,39"	ЮВ-42	201
3-4	N58°04'26,88" E104°15'36,65"	ЮЗ-16	170
4-0	N58°04'21,59" E104°15'33,87"	ЮЗ-89	400

Условные обозначения:

— - ленты перечёта

Исполнитель работ по проведению лесопатологического обследования:

ФИО Соловьева И.В.

Подпись

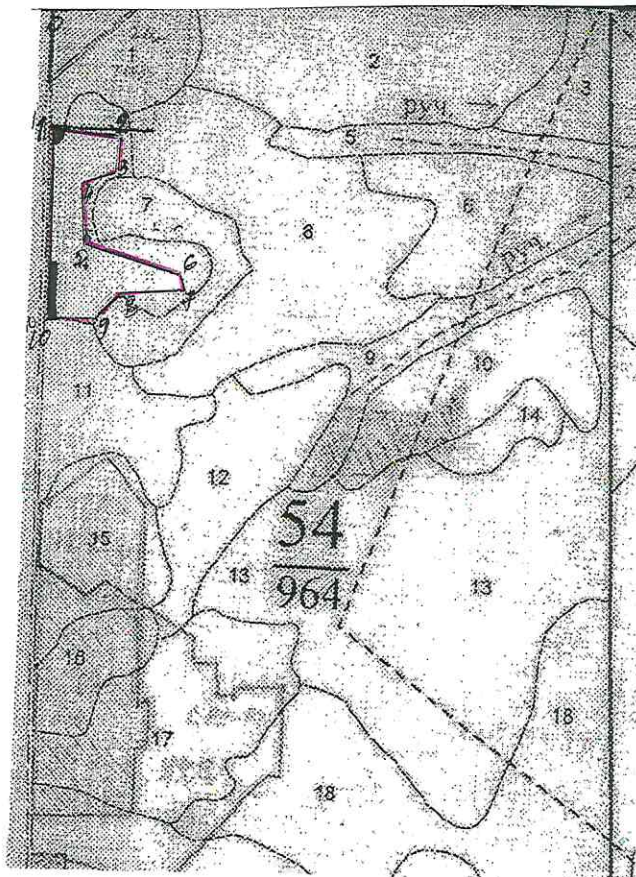
Дата составления документа: 20.06.2007

Телефон: 89025406123

Абрис участка

Северное лесничество, Тубинское уч. лесничество, Верхне-Тубинская дача
кв.54 выд.1 -0,1га, выд.4 -13,6 га.

Масштаб 1:10000



№ выдела	Ленты (круговой площадки) перечёта				
	№ ленты (площадки)	длина, м	ширина, м	радиус, м	площадь, га
1	1	000	00	Спл.перечет	0,1
4	1	100	5,0		0,5

Номера точек	Координаты	Румбы линий	Длина, м
1-2	N58°01'49,00" E104°15'23,62"	ЮВ:89	239
2-3	N58°01'49,03" E104°15'38,33"	Ю:0	129
3-4	N58°01'44,75" E104°15'38,28"	ЮЗ:67	130
4-5	N58°01'43,20" E104°15'30,73"	ЮВ:08	209
5-6	N58°01'36,29" E104°15'32,84"	ЮВ:78	340
6-7	N58°01'34,23" E104°15'52,82"	ЮВ:25	53
7-8	N58°01'32,52" E104°15'54,38"	ЮЗ:82	197
8-9	N58°01'31,81" E104°15'42,41"	ЮЗ:44	139
9-10	N58°01'28,49" E104°15'36,51"	ЮЗ:85	165
10-1	N58°01'28,01" E104°15'25,91"	СЗ:04	650

Условные обозначения:

— - ленты перечёта

Исполнитель работ по проведению лесопатологического обследования:

ФИО Соловьева И.В. Подпись *И.В. Соловьева*

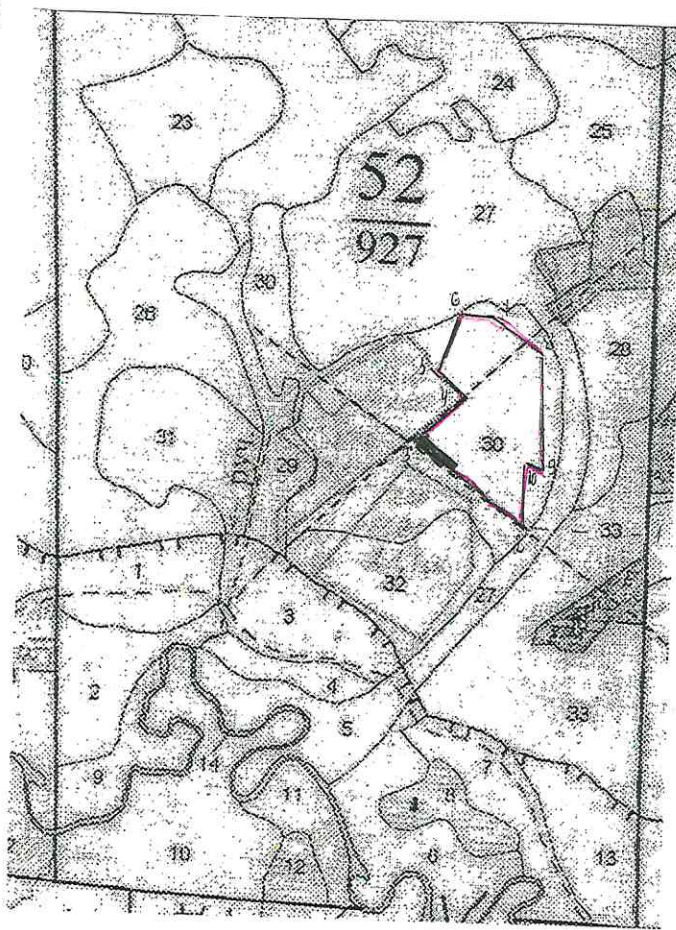
Дата составления документа: 19.06.2019

Телефон: 89025400123

Абрис участка

Северное лесничество, Тубинское уч. лесничество, Верхне-Тубинская дача
кв.52 выд.30 -18,7га.

Масштаб 1:10000



№ выдела	Ленты (круговой площадки) перечёта				
	№ ленты (площадки)	длина, м	ширина, м	радиус, м	площадь, га
30	1	100	7,0		0,7

Номера точек	Координаты	Румбы линий	Длина, м
2-3	N58°00'16,98" E104°13'05,55"	СЗ:56	474
3-4	N58°00'25,75" E104°12'41,80"	СВ:46	225
4-5	N58°00'32,59" E104°12'50,26"	СЗ:48	125
5-6	N58°00'33,42" E104°12'45,80"	СВ:16	212
6-7	N58°00'40,36" E104°12'49,38"	СВ:89	103
7-8	N58°00'40,40" E104°12'55,68"	ЮВ:57	213
8-9	N58°00'36,58" E104°13'06,60"	ЮВ:05	395
9-10	N58°00'23,85" E104°13'08,55"	СЗ:70	70
10-2	N58°00'24,67" E104°13'04,48"	ЮВ:04	220

Условные обозначения:

— - ленты перечёта

Исполнитель работ по проведению лесопатологического обследования:

ФИО Соловьева И.В.

Подпись

[Handwritten signature]

Дата составления документа: 19.06.2007

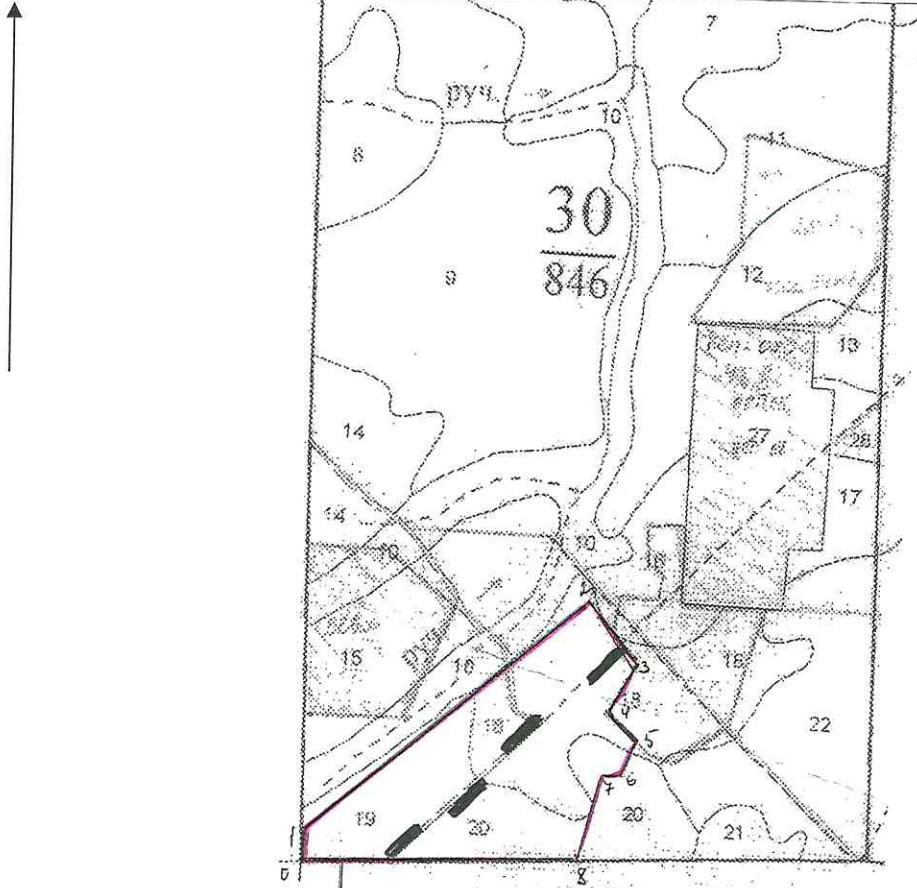
Телефон:

8902540 692 3

Абрис участка

Северное лесничество, Тубинское уч. лесничество, Верхне-Тубинская дача
кв.30 выд.18 -25,2 га; выд.19 -15,0 га, выд.20 -12,9га.

Масштаб 1:10000



№ выдела	Ленты (круговой площадки) перечёта				
	№ ленты (площадки)	длина, м	ширина, м	радиус, м	площадь, га
18	1	100	4,0		0,4
18	2	100	4,0		0,4
19	3	100	8,0		0,8
20	4	100	5,0		0,5

Номера точек	Координаты	Румбы линий	Длина, м
0-1	N58°02'02,65" E104°15'22,28"	СЗ:03	120
1-2	N58°02'06,25" E104°15'21,91"	СВ:49	1230
2-3	N58°02'33,43" E104°16'21,79"	ЮВ:35	275
3-4	N58°02'27,62" E104°16'37,65"	ЮЗ:27	175
4-5	N58°02'22,92" E104°16'29,84"	ЮВ:50	125
5-6	N58°02'20,78" E104°16'36,43"	ЮЗ:21	125
6-7	N58°02'13,97" E104°16'27,10"	СЗ:87	65
7-8	N58°02'14,07" E104°16'23,15"	ЮЗ:12	304
8-0	N58°02'04,44" E104°16'19,18"	ЮЗ:87	915

Условные обозначения:

— - ленты перечёта

Исполнитель работ по проведению лесопатологического обследования:

ФИО Соловьева И.В.

Подпись И.В. Соловьева

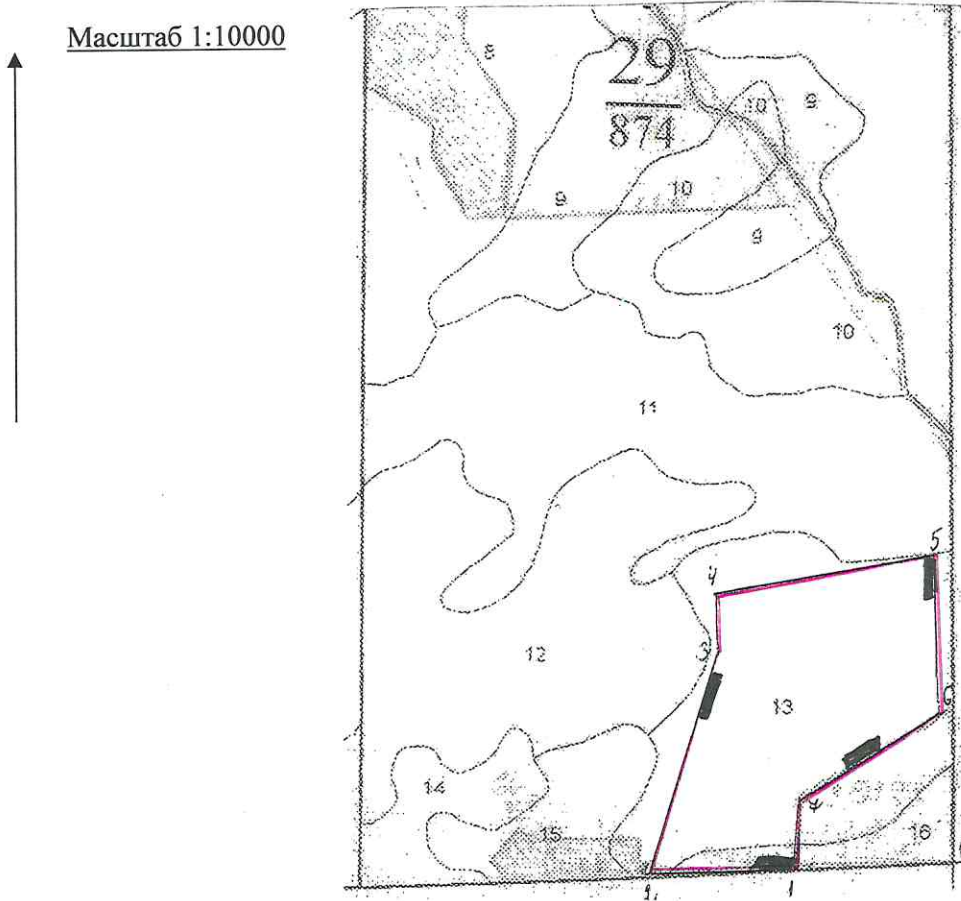
Дата составления документа: 20.06.2017

Телефон: 8902 5400123

Абрис участка

Северное лесничество, Тубинское уч. лесничество, Верхне-Тубинская дача
кв.29 выд.13 -58,5 га; выд.16 -4,7 га.

Масштаб 1:10000



№ выдела	Ленты (круговой площадки) перечёта				
	№ ленты (площадки)	длина, м	ширина, м	радиус, м	площадь, га
13	1	100	4,0		0,4
13	2	100	4,0		0,4
13	3	100	4,0		0,4
16	4	100	6,0		0,6

Номера точек	Координаты	Румбы линий	Длина, м
1-2	N58°02'01,91" E104°14'51,74"	ЮЗ:86	493
2-3	N58°02'01,36" E104°14'21,99"	СВ:16	784
3-4	N58°02'25,73" E104°14'35,13"	СЗ:03	203
4-5	N58°02'32,22" E104°14'34,51"	СВ:79	731
5-6	N58°02'36,79" E104°15'18,44"	ЮВ:03	541
6-7	N58°02'19,20" E104°15'19,67"	ЮЗ:57	541
7-1	N58°02'09,70" E104°14'52,09"	ЮЗ:01	225

Условные обозначения:

— - ленты перечёта

Исполнитель работ по проведению лесопатологического обследования:

ФИО Соловьева И.В. Подпись *И.В. Соловьева*

Дата составления документа: 21.06.2017

Телефон: 8902 540823

Результаты проведения лесопатологического обследования лесных насаждений за **июнь 2017 г.**
(месяц)

к акту лесопатологического обследования

Субъект Российской Федерации Иркутская область. Лесничество Северное
Участковое лесничество Тубинское Урочище(лесная дача) Верхне-Тубинская

Номер квартала	Номер выдела	Площадь выдела, га	Целевое назначение лесов	Категория защитных лесов	Номер лесопатологического выдела	Площадь лесопатологического выдела, га	Таксационная характеристика лесного насаждения										Распределение деревьев по категориям состояния, % от запаса										Признаки поврежденная деревья	Доля поврежденных деревьев, %	Причины ослабления, повреждения	Подложит рубке, %	Назначенные мероприятия				
							состав	порода	возраст, лет	средняя высота, м	средний диаметр, см	тип леса	полнота	тонитет	Запас, куб. м/га	Число деревьев на пробе, шт.	без признаков ослабления	ослабленные	сильно ослабленные	высыхающие	Свежий сухой	Старый сухой	Старый ветровы	Свежий ветровы	Старый ветровы	Свежий бурелом					Старый бурелом	Аварийные деревья	28	29	30
1	2	3	4	5	6	7	8	9	10	11	12	13	14	15	16	17	18	19	20	21	22	23	24	25	26	27	28	29	30	31	32	33	34	вид	площадь, га
6	20	89,4	экс		1	13,3	3С	190	23	26	гол	0,6	3	250	100	17	13	16	48	6							111	83	352	54					
							2Л	190	24	28					59	24	21		55								160	76	351	55					
							1Е	190	23	22					70	8	20	22	38	12							154	92	355	50					
							2Б	85	20	20					84	8	12	24	42	8				6			139	92	358	56					
							2Ос	85	21	24					150	8	14	25	45	8							252	92		53					
Итого на выделе						13,3								463	14	15	17	46	7	1								86		54	ССР	13,3			
54	4	24,2	экс		1	13,6	5С	170	23	26	чер	0,6	3	260	100	8	13	20	55	4						111	92	361	59						
							4Ос	90	23	24					111		15	24	57	4							160	100	355	61					
							1Б	90	19	20					48	4	17	21	58	4							314	100	358	62					
Итого на выделе						13,6								259	4	14	22	56	4									96		60	ССР	13,6			
54	1	17,2	экс		1	0,1	4С	220	24	32	чер	0,7	3	330	14		44	43	13							111	100	352	56						
																											160	351							
																											801	361	355						

Ведомость перечета деревьев назначенных в рубку

ВРЕМЕННАЯ ПРОБНАЯ ПЛОЩАДЬ № 1

Субъект Российской Федерации

Иркутская область

Лесничество (лесопарк)

Квартал

6

Выдел

20

Площадь 13.3 га,

Номер очага вредных организмов

Размер пробной площади

0.8

га.

Таксационная характеристика:

тип леса ГОЛ состав 3С2Л1Е2Б2ОС+П возраст 190 бонитет 3
полнота 0.6 запас на га 250 возобновление 4Е4П2К,(35),2,0 м.7,0 тыс.шт/га

Время и причина ослабления лесного насаждения: Болезни леса

Тип очага вредных организмов: эпизодический, хронический (подчеркнуть)

Фаза развития очага вредных организмов: начальная, нарастания численности, собственно вспышка, кризис (почеркнуть)

Состояние лесного насаждения, намечаемые мероприятия:

Насаждение перестойное с сильной степенью ослабления. Основная причина ослабления- болезни леса. У сосны и лиственницы крона большей частью сильно изрежена. Имеются признаки гнили: искривление стволов, смоляные желваки, дупла. Присутствуют плодовые тела сосновой губки. Сухостой только по сосне -6%. СКС состояния соответственно 3,14-2,85 . Заселение СВ-46-53%. Текущий отпад по сосне и лиственнице 48-55% . Ель также усыхает. Крона сильно ажурная. СКС составляет 3,26. Наличие суховершин позволяет утверждать о наличии возбудителя- еловой губки. Текущий отпад 38%. Заселение стволовыми вредителями 39%. Береза и осина также сильно ослаблены. СКС соответственно 3,13 и 3,31. В комлевой части ствола имеется растрескивание коры, в настоящее время идет вывал березы - 6%. Имеются плодовые тела березовой губки, настоящего трутовика. Встречаются стволы с чагой. На осине плодовые тела осинового трутовика. Сухостой 8%. Текущий отпад по лиственным 42- 45%. Заселенность по лиственным 41-45% . Текущий отпад по выделу 46%. Общий отпад по выделу 54%. С целью ликвидации очагов болезней леса, улучшения санитарного и противопожарного состояния, рационального использования древесины с учетом подлежащих рубке деревьев рекомендуется проведение ССР

Исполнитель работ по проведению лесопатологического обследования:

ФИО Соловьева И.В.

Подпись



Дата составления документа

21.06.2017

Телефон

8902 5400423

ВЕДОМОСТЬ ПЕРЕЧЕТА ДЕРЕВЬЕВ

Порода: сосна

Ступени толщины, см	Количество деревьев по категориям состояния, шт																Всего деревьев по ступеням толщины	
	I	II	III	IV		V		VI			Ветровал, бурелом			аварийные деревья			шт.	в т.ч. подлеж ат рубке
				НЗ	З	НЗ	З	НЗ	З	О	НЗ	З	О	НЗ	З	О		
1	2	3	4	5	6	7	8	9	10	11	12	13	14	15	16	17	18	19
20	1	7	2	0	0	0	0	0	0	0	0	0	0	0	0	0	10	0
24	9	7	9	0	31	0	0	0	0	4	0	0	0	0	0	0	60	58
28	6	2	5	0	15	0	0	0	0	2	0	0	0	0	0	0	30	57
Итого	16	16	16	0	46	0	0	0	0	6	0	0	0	0	0	0	100	52
%	16	16	16	0	46	0	0	0	0	6	0	0	0	0	0	0	100	52

Порода: Лиственница

Ступени толщины, см	Количество деревьев по категориям состояния, шт																Всего деревьев по ступеням толщины	
	I	II	III	IV		V		VI			Ветровал, бурелом			аварийные деревья			шт.	в т.ч. подлеж ат рубке
				НЗ	З	НЗ	З	НЗ	З	О	НЗ	З	О	НЗ	З	О		
1	2	3	4	5	6	7	8	9	10	11	12	13	14	15	16	17	18	19
24	10	8	0	0	13	0	0	0	0	0	0	0	0	0	0	0	31	42
28	5	5	0	0	18	0	0	0	0	0	0	0	0	0	0	0	28	64
Итого	15	13	0	0	31	0	0	0	0	0	0	0	0	0	0	0	59	53
%	25	22	0	0	53	0	0	0	0	0	0	0	0	0	0	0	100	53

Порода: Береза

Ступени толщины, см	Количество деревьев по категориям состояния, шт																Всего деревьев по ступеням толщины	
	I	II	III	IV		V		VI			Ветровал, бурелом			аварийные деревья			шт.	в т.ч. подлеж ат рубке
				НЗ	З	НЗ	З	НЗ	З	О	НЗ	З	О	НЗ	З	О		
1	2	3	4	5	6	7	8	9	10	11	12	13	14	15	16	17	18	19
16	8	10	18	0	21	0	0	0	2	0	0	0	0	0	0	0	59	39
20	6	9	20	0	41	0	0	0	10	0	0	0	0	0	0	0	86	59
24	0	0	0	0	0	0	0	0	0	0	0	5	0	0	0	0	5	100
Итого	14	19	38	0	62	0	0	0	12	0	0	5	0	0	0	0	150	53
%	10	13	25	0	41	0	0	0	8	0	0	3	0	0	0	0	100	52,00

Порода: Осина

Ступени толщины, см	Количество деревьев по категориям состояния, шт																Всего деревьев по ступеням толщины	
	I	II	III	IV		V		VI			Ветровал, бурелом			аварийные деревья			шт.	в т.ч. подлеж ат рубке
				НЗ	З	НЗ	З	НЗ	З	О	НЗ	З	О	НЗ	З	О		
1	2	3	4	5	6	7	8	9	10	11	12	13	14	15	16	17	18	19
20	0	4	8	0	11	0	0	0	0	0	0	0	0	0	0	0	23	48
24	6	8	14	0	27	0	0	0	0	6	0	0	0	0	0	0	61	54
Итого	6	12	22	0	38	0	0	0	0	6	0	0	0	0	0	0	84	52
%	8	14	26	0	45	0	0	0	0	7	0	0	0	0	0	0	100	52

Порода: Ель

Ступени толщины, см	Количество деревьев по категориям состояния, шт																Всего деревьев по ступеням толщины	
	I	II	III	IV		V		VI			Ветровал, бурелом			аварийные деревья			шт.	в т.ч. подлеж ат рубке
				НЗ	З	НЗ	З	НЗ	З	О	НЗ	З	О	НЗ	З	О		
1	2	3	4	5	6	7	8	9	10	11	12	13	14	15	16	17	18	19
16	0	0	0	0	3	0	0	0	0	0	0	0	0	0	0	0	3	100
20	6	10	12	0	20	0	0	0	0	9	0	0	0	0	0	0	57	51
24	0	3	3	0	4	0	0	0	0	0	0	0	0	0	0	0	10	40
Итого	6	13	15	0	27	0	0	0	0	9	0	0	0	0	0	0	70	51
%	8	19	21	0	39	0	0	0	0	13	0	0	0	0	0	0	100	52

Порода: Итого по выделу

Ступени толщины, см	Количество деревьев по категориям состояния, шт																Всего деревьев по ступеням толщины	
	I	II	III	IV		V		VI			Ветровал, бурелом			аварийные деревья			шт.	в т.ч. подлеж ат рубке
				НЗ	З	НЗ	З	НЗ	З	О	НЗ	З	О	НЗ	З	О		
1	2	3	4	5	6	7	8	9	10	11	12	13	14	15	16	17	18	19
16	8	10	18	0	24	0	0	0	2	0	0	0	0	0	0	0	62	42
20	13	30	42	0	72	0	0	0	10	9	0	0	0	0	0	0	176	52
24	25	26	26	0	75	0	0	0	0	10	0	5	0	0	0	0	167	54
28	11	7	5	0	33	0	0	0	0	2	0	0	0	0	0	0	58	60
Итого	57	73	91	0	204	0	0	0	12	21	0	5	0	0	0	0	463	52
%	12	16	19	0	44	0	0	0	3	5	0	1	0	0	0	0	100	53

Ведомость перечета деревьев назначенных в рубку

ВРЕМЕННАЯ ПРОБНАЯ ПЛОЩАДЬ № 1

Субъект Российской Федерации

Иркутская область

Лесничество (лесопарк)

Северное

Квартал

29

Выдел

13

Площадь 58,5 га,

Номер очага вредных организмов

Размер пробной площади

0,4

га.

Таксационная характеристика:

тип леса чер состав 6С4Л+К+Е+П возраст 190 бонитет 3

полнота 0,7 запас на га 310 возобновление нет

Время и причина ослабления лесного насаждения: Болезни леса

Тип очага вредных организмов: эпизодический, хронический (подчеркнуть)

Фаза развития очага вредных организмов: начальная, нарастания численности, собственно вспышка, кризис (почеркнуть)

Состояние лесного насаждения, намечаемые мероприятия:

Насаждение перестойное с сильной степенью ослабления. Основная причина ослабления- болезни леса. У сосны и лиственницы крона большей частью сильно изрежена. Имеются признаки гнили: искривление стволов, смоляные желваки, дупла. Присутствуют плодовые тела сосновой губки. Сухостой 5-6%. СКС соответственно 3,50-3,53. Текущий отпад 55-56%. Весь усыхающий древостой заселен стволовыми вредителями 55%. Текущий отпад по выделу 56%. Общий по выделу 61% С целью ликвидации очагов болезней леса, улучшения санитарного и противопожарного состояния, рационального использования древесины с учетом подлежащих рубке деревьев рекомендуется проведение ССР .

Исполнитель работ по проведению лесопатологического обследования:

ФИО Соловьева И.В.

Подпись



Дата составления документа 21.06.2017

Телефон 89025406723

ВЕДОМОСТЬ ПЕРЕЧЕТА ДЕРЕВЬЕВ

Порода: сосна

Ступени толщины, см	Количество деревьев по категориям состояния, шт																Всего деревьев по ступеням толщины	
	I	II	III	IV		V		VI			Ветровал, бурелом			аварийные деревья			шт.	в т.ч. подлежа
				НЗ	З	НЗ	З	НЗ	З	О	НЗ	З	О	НЗ	З	О		
1	2	3	4	5	6	7	8	9	10	11	12	13	14	15	16	17	18	19
20	0	1	0	0	0	0	0	0	0	0	0	0	0	0	0	0	1	0
24	0	7	8	0	16	0	0	0	0	1	0	0	0	0	0	0	32	53
28	0	9	15	0	39	0	0	0	0	4	0	0	0	0	0	0	67	64
Итого деревьев,	0	17	23	0	55	0	0	0	0	5	0	0	0	0	0	0	100	60
%	0	17	23	0	55	0	0	0	0	5	0	0	0	0	0	0	100	60

Порода: Лиственница

Ступени толщины, см	Количество деревьев по категориям состояния, шт																Всего деревьев по ступеням толщины	
	I	II	III	IV		V		VI			Ветровал, бурелом			аварийные деревья			шт.	в т.ч. подлежа
				НЗ	З	НЗ	З	НЗ	З	О	НЗ	З	О	НЗ	З	О		
1	2	3	4	5	6	7	8	9	10	11	12	13	14	15	16	17	18	19
24	0	0	8	0	9	0	0	0	0	2	0	0	0	0	0	0	19	58
28	0	8	10	0	27	0	0	0	0	2	0	0	0	0	0	0	47	62
Итого деревьев,	0	8	18	0	36	0	0	0	0	4	0	0	0	0	0	0	66	61
%	0	12	27	0	55	0	0	0	0	6	0	0	0	0	0	0	100	61

Порода: Итого по выделу

Ступени толщины, см	Количество деревьев по категориям состояния, шт																Всего деревьев по ступеням толщины	
	I	II	III	IV		V		VI			Ветровал, бурелом			аварийные деревья			шт.	в т.ч. подлежа
				НЗ	З	НЗ	З	НЗ	З	О	НЗ	З	О	НЗ	З	О		
1	2	3	4	5	6	7	8	9	10	11	12	13	14	15	16	17	18	19
20	0	1	0	0	0	0	0	0	0	0	0	0	0	0	0	0	1	0
24	0	7	16	0	25	0	0	0	0	3	0	0	0	0	0	0	51	55
28	0	17	25	0	66	0	0	0	0	6	0	0	0	0	0	0	114	63
Итого деревьев,	0	25	41	0	91	0	0	0	0	9	0	0	0	0	0	0	166	60
%	0	15	25	0	55	0	0	0	0	5	0	0	0	0	0	0	100	60

Примечание: НЗ-незаселенное, З-заселенное, О-отработано вредителями.

Ведомость перечета деревьев назначенных в рубку

ВРЕМЕННАЯ ПРОБНАЯ ПЛОЩАДЬ № 2

Субъект Российской Федерации: Иркутская область
 Лесничество (лесопарк): Северное Квартал: 29 Выдел: 13
 Площадь: 58,5 га,
 Номер очага вредных организмов: _____ Размер пробной площади: 0,4 га.
 Таксационная характеристика:
 тип леса: чер состав: 6С4Л+К+Е+П возраст: 190 бонитет: 3
 полнота: 0,7 запас на га: 310 возобновление: нет
 Время и причина ослабления лесного насаждения: болезни леса
 Насаждение повреждено болезнями леса
 Тип очага вредных организмов: эпизодический, хронический (подчеркнуть)
 Фаза развития очага вредных организмов: начальная, нарастания численности, собственно вспышка, кризис (подчеркнуть)

Состояние лесного насаждения, намечаемые мероприятия:

Насаждение перестойное с сильной степенью ослабления. Основная причина ослабления - болезни леса. У сосны и лиственницы крона большей частью сильно изрежена. Имеются признаки гнили: искривление стволов, смоляные желваки, дупла. Присутствуют плодовые тела сосновой губки. Сухостой 4%. СКС соответственно 3,51-3,48. Текущий отпад 55-56%. Весь ослабленный древостой заселен стволовыми вредителями 55-56%. Текущий отпад по выделу 55%, общий 59%. С целью ликвидации очагов болезней леса, улучшения санитарного и противопожарного состояния, рационального использования древесины с учетом подлежащих рубке деревьев рекомендуется проведение ССР.

Исполнитель работ по проведению лесопатологического обследования:

ФИО Соловьева И.В.

Подпись _____

Дата составления документа 21.06.2017

Телефон 89025406723

ВЕДОМОСТЬ ПЕРЕЧЕТА ДЕРЕВЬЕВ

Порода: сосна

Ступени толщины, см	Количество деревьев по категориям состояния, шт																Всего деревьев по ступеням толщины	
	I	II	III	IV		V		VI			Ветровал, бурелом			аварийные деревья			шт.	в т.ч. подлежа
				НЗ	З	НЗ	З	НЗ	З	О	НЗ	З	О	НЗ	З	О		
1	2	3	4	5	6	7	8	9	10	11	12	13	14	15	16	17	18	19
24	0	3	10	0	17	0	0	0	0	1	0	0	0	0	0	0	31	58
28	0	9	19	0	38	0	0	0	0	3	0	0	0	0	0	0	69	59
Итого деревьев,	0	12	29	0	55	0	0	0	0	4	0	0	0	0	0	0	100	59
%	0	12	29	0	55	0	0	0	0	4	0	0	0	0	0	0	100	59

Порода: Лиственница

Ступени толщины, см	Количество деревьев по категориям состояния, шт																Всего деревьев по ступеням толщины	
	I	II	III	IV		V		VI			Ветровал, бурелом			аварийные деревья			шт.	в т.ч. подлежа
				НЗ	З	НЗ	З	НЗ	З	О	НЗ	З	О	НЗ	З	О		
1	2	3	4	5	6	7	8	9	10	11	12	13	14	15	16	17	18	19
24	0	3	6	0	11	0	0	0	0	0	0	0	0	0	0	0	20	55
28	0	7	11	0	26	0	0	0	0	2	0	0	0	0	0	0	46	61
Итого деревьев,	0	10	17	0	37	0	0	0	0	2	0	0	0	0	0	0	66	59
%	0	15	26	0	56	0	0	0	0	3	0	0	0	0	0	0	100	59

Порода: Итого по выделу

Ступени толщины, см	Количество деревьев по категориям состояния, шт																Всего деревьев по ступеням толщины	
	I	II	III	IV		V		VI			Ветровал, бурелом			аварийные деревья			шт.	в т.ч. подлежа
				НЗ	З	НЗ	З	НЗ	З	О	НЗ	З	О	НЗ	З	О		
1	2	3	4	5	6	7	8	9	10	11	12	13	14	15	16	17	18	19
24	0	6	16	0	28	0	0	0	0	1	0	0	0	0	0	0	51	57
28	0	16	30	0	64	0	0	0	0	5	0	0	0	0	0	0	115	60
Итого деревьев,	0	22	46	0	92	0	0	0	0	6	0	0	0	0	0	0	166	59
%	0	13	28	0	55	0	0	0	0	4	0	0	0	0	0	0	100	59

Примечание: НЗ-незаселенное, З-заселенное, О-отработано вредителями.

Ведомость перечета деревьев назначенных в рубку

ВРЕМЕННАЯ ПРОБНАЯ ПЛОЩАДЬ № 3

Субъект Российской Федерации

Иркутская область

Лесничество (лесопарк)

Северное

Квартал

29

Выдел

13

Площадь 58.5 га,

Номер очага вредных организмов

Размер пробной площади

0.4

га.

Таксационная характеристика:

тип леса

чер

состав

6С4Л+К+Е+П

возраст

190

бонитет

3

полнота

0.7

запас на га

310

возобновление

нет

Время и причина ослабления лесного насаждения:

Болезни леса

Тип очага вредных организмов: эпизодический, хронический (подчеркнуть)

Фаза развития очага вредных организмов: начальная, нарастания численности, собственно вспышка, кризис (подчеркнуть)

Состояние лесного насаждения, намечаемые мероприятия:

Насаждение перестойное с сильной степенью ослабления. Основная причина ослабления- болезни леса. У сосны и лиственницы крона большей частью сильно изрежена. Имеются признаки гнили: искривление стволов, смоляные желваки. Присутствуют плодовые тела сосновой губки. Сосновый сухостой 4%. СКС состояния соответственно 3,55-3,38. Текущий отпад 57-56%. Текущий отпад по выделу 56%, общий по выделу 59%. Весь ослабленный древостой заселен стволовыми вредителями 56-55%. С целью ликвидации очагов болезней леса, улучшения санитарного и противопожарного состояния, рационального использования древесины с учетом подлежащих рубке деревьев рекомендуется проведение ССР

Исполнитель работ по проведению лесопатологического обследования:

ФИО Соловьева И.В.

Подпись



Дата составления документа 21.06.2017

Телефон

8902 540 6723

ВЕДОМОСТЬ ПЕРЕЧЕТА ДЕРЕВЬЕВ

Порода: сосна

Ступени толщины, см	Количество деревьев по категориям состояния, шт																Всего деревьев по ступеням толщины	
	I	II	III	IV		V		VI			Ветровал, бурелом			аварийные деревья			шт.	в т.ч. подлежа
				НЗ	З	НЗ	З	НЗ	З	О	НЗ	З	О	НЗ	З	О		
1	2	3	4	5	6	7	8	9	10	11	12	13	14	15	16	17	18	19
24	0	4	11	0	16	0	0	0	0	1	0	0	0	0	0	0	32	53
28	0	6	19	0	40	0	0	0	0	3	0	0	0	0	0	0	68	63
Итого деревьев,	0	10	30	0	56	0	0	0	0	4	0	0	0	0	0	0	100	60
%	0	10	30	0	56	0	0	0	0	4	0	0	0	0	0	0	100	60

Порода: Лиственница

Ступени толщины, см	Количество деревьев по категориям состояния, шт																Всего деревьев по ступеням толщины	
	I	II	III	IV		V		VI			Ветровал, бурелом			аварийные деревья			шт.	в т.ч. подлежа
				НЗ	З	НЗ	З	НЗ	З	О	НЗ	З	О	НЗ	З	О		
1	2	3	4	5	6	7	8	9	10	11	12	13	14	15	16	17	18	19
24	0	3	8	0	10	0	0	0	0	0	0	0	0	0	0	0	21	48
28	0	9	10	0	27	0	0	0	0	0	0	0	0	0	0	0	46	59
Итого деревьев,	0	12	18	0	37	0	0	0	0	0	0	0	0	0	0	0	67	55
%	0	18	27	0	55	0	0	0	0	0	0	0	0	0	0	0	100	55

Порода: Итого по выделу

Ступени толщины, см	Количество деревьев по категориям состояния, шт																Всего деревьев по ступеням толщины	
	I	II	III	IV		V		VI			Ветровал, бурелом			аварийные деревья			шт.	в т.ч. подлежа
				НЗ	З	НЗ	З	НЗ	З	О	НЗ	З	О	НЗ	З	О		
1	2	3	4	5	6	7	8	9	10	11	12	13	14	15	16	17	18	19
24	0	7	19	0	26	0	0	0	0	1	0	0	0	0	0	0	53	51
28	0	15	29	0	67	0	0	0	0	3	0	0	0	0	0	0	114	61
Итого деревьев,	0	22	48	0	93	0	0	0	0	4	0	0	0	0	0	0	167	58
%	0	13	29	0	56	0	0	0	0	2	0	0	0	0	0	0	100	58

Примечание: НЗ-незаселеное, З-заселенное, О-отработано вредителями.

Ведомость перечета деревьев назначенных в рубку

ВРЕМЕННАЯ ПРОБНАЯ ПЛОЩАДЬ № 1

Субъект Российской Федерации

Иркутская область

Лесничество (лесопарк)

Северное

Квартал

29

Выдел

16

Площадь 4.7 га,

Номер очага вредных организмов

Размер пробной площади

0.6

га.

Таксационная характеристика:

тип леса рт состав 6Л1К1С1Е1Б возраст 220 бонитет 3
полнота 0.7 запас на га 290 возобновление 5П3Е2К (40), 3.0 м., 7.0 тыс.шт/га

Время и причина ослабления лесного насаждения:

Болезни леса

Тип очага вредных организмов: эпизодический, хронический (подчеркнуть)

Фаза развития очага вредных организмов: начальная, нарастания численности, собственно вспышка, кризис (почеркнуть)

Состояние лесного насаждения, намечаемые мероприятия:

Насаждение перестойное с сильной степенью ослабления. Основная причина ослабления- болезни леса. У сосны и лиственницы крона большей частью сильно изрежена. Имеются признаки гнили: искривление стволов, сухие ветки в кроне. Присутствуют плодовые тела сосновой губки. Сухостой по сосне -25%, по лиственнице- 5%. СКС соответственно 4,15-3,61. Заселенность СВ по 58-67%. Текущий отпад 66-58%. Ель также усыхает. Сухостой по ели 11%. Крона сильно изрежена. СКС составляет 3,73. Наличие суховершин позволяет утверждать о наличии возбудителя- еловой губки. Текущий отпад 60%. Заселение СВ 67%. Кедр чуть ослаблен. Его СКС 1,71. На некоторых деревьях в комлевой части имеются трещины, что говорит о начинающейся развиваться гнили в комлевой части. Береза сильно ослаблена. СКС 3,89. Кора растрескивается. Имеются плодовые тела березовой губки, настоящего трутовика. Сухостой 10%. Заселение СВ-71%. Текущий отпад по березе 69%. Текущий отпад по выделу 54%, общий 64%. С целью ликвидации очагов болезней леса, улучшения санитарного и противопожарного состояния, рационального использования древесины с учетом подлежащих рубке деревьев рекомендуется проведение ССР .

Исполнитель работ по проведению лесопатологического обследования:

ФИО Соловьева И.В.

Подпись



Дата составления документа

21.06.2017

Телефон

8902 740 642 3

ВЕДОМОСТЬ ПЕРЕЧЕТА ДЕРЕВЬЕВ

Порода: сосна		Количество деревьев по категориям состояния, шт															Всего деревьев по ступеням толщины						
Ступени толщины, см		I			II		III		IV		V		VI			Ветровал, бурелом			аварийные деревья			шт.	в т.ч. подлежат рубке
		1	2	3	1	2	1	2	1	2	1	2	3	1	2	3	1	2	3				
		НЗ	З	О	НЗ	З	НЗ	З	О	НЗ	З	О	НЗ	З	О	НЗ	З	О					
1	2	3	4	5	6	7	8	9	10	11	12	13	14	15	16	17	18	19					
	28	0	0	2	0	5	0	0	0	0	0	0	0	0	0	0	7	71					
	32	0	0	0	0	7	0	0	0	0	4	0	0	0	0	0	11	100					
Итого деревьев.		0	0	2	0	12	0	0	0	0	4	0	0	0	0	0	18	89					
%		0	0	11	0	67	0	0	0	0	22	0	0	0	0	0	100	89					

Порода: Лиственница		Количество деревьев по категориям состояния, шт															Всего деревьев по ступеням толщины						
Ступени толщины, см		I			II		III		IV		V		VI			Ветровал, бурелом			аварийные деревья			шт.	в т.ч. подлежат рубке
		1	2	3	1	2	1	2	1	2	1	2	3	1	2	3	1	2	3				
		НЗ	З	О	НЗ	З	НЗ	З	О	НЗ	З	О	НЗ	З	О	НЗ	З	О					
1	2	3	4	5	6	7	8	9	10	11	12	13	14	15	16	17	18	19					
	28	0	0	10	0	20	0	0	0	0	2	0	0	0	0	0	32	69					
	32	0	6	21	0	38	0	0	0	0	3	0	0	0	0	0	68	60					
Итого деревьев.		0	6	31	0	58	0	0	0	0	5	0	0	0	0	0	100	63					
%		0	6	31	0	58	0	0	0	0	5	0	0	0	0	0	100	63					

Порода: Береза		Количество деревьев по категориям состояния, шт															Всего деревьев по ступеням толщины						
Ступени толщины, см		I			II		III		IV		V		VI			Ветровал, бурелом			аварийные деревья			шт.	в т.ч. подлежат рубке
		1	2	3	1	2	1	2	1	2	1	2	3	1	2	3	1	2	3				
		НЗ	З	О	НЗ	З	НЗ	З	О	НЗ	З	О	НЗ	З	О	НЗ	З	О					
1	2	3	4	5	6	7	8	9	10	11	12	13	14	15	16	17	18	19					
	20	0	2	0	0	0	0	0	0	0	0	0	0	0	0	0	2	100					
	24	0	0	6	0	6	0	0	0	2	0	0	0	0	0	0	14	57					
	28	0	0	1	0	13	0	0	0	1	0	0	0	0	0	0	15	93					
Итого деревьев.		0	2	7	0	19	0	0	0	3	0	0	0	0	0	0	31	77					
%		0	6	23	0	61	0	0	0	10	0	0	0	0	0	0	100	77,00					

Порода: Ель		Количество деревьев по категориям состояния, шт															Всего деревьев по ступеням толщины						
Ступени толщины, см		I			II		III		IV		V		VI			Ветровал, бурелом			аварийные деревья			шт.	в т.ч. подлежат рубке
		1	2	3	1	2	1	2	1	2	1	2	3	1	2	3	1	2	3				
		НЗ	З	О	НЗ	З	НЗ	З	О	НЗ	З	О	НЗ	З	О	НЗ	З	О					
1	2	3	4	5	6	7	8	9	10	11	12	13	14	15	16	17	18	19					
	24	0	3	6	0	7	0	0	0	1	0	0	0	0	0	0	17	47					
	28	0	0	1	0	10	0	0	0	2	0	0	0	0	0	0	13	92					
Итого деревьев.		0	3	7	0	17	0	0	0	3	0	0	0	0	0	0	30	67					
%		0	10	23	0	57	0	0	0	10	0	0	0	0	0	0	100	67					

Порода: Кедр		Количество деревьев по категориям состояния, шт															Всего деревьев по ступеням толщины						
Ступени толщины, см		I			II		III		IV		V		VI			Ветровал, бурелом			аварийные деревья			шт.	в т.ч. подлежат рубке
		1	2	3	1	2	1	2	1	2	1	2	3	1	2	3	1	2	3				
		НЗ	З	О	НЗ	З	НЗ	З	О	НЗ	З	О	НЗ	З	О	НЗ	З	О					
1	2	3	4	5	6	7	8	9	10	11	12	13	14	15	16	17	18	19					
	24	4	0	0	0	0	0	0	0	0	0	0	0	0	0	0	4	0					
	28	6	13	2	0	0	0	0	0	0	0	0	0	0	0	0	21	33					
Итого деревьев.		10	13	2	0	0	0	0	0	0	0	0	0	0	0	0	25	28					
%		40	52	8	0	0	0	0	0	0	0	0	0	0	0	0	100	28					

Порода: Итого по выделу

Ступени толщины, см	Количество деревьев по категориям состояния, шт																Всего деревьев по ступеням толщины	
	I	II	III	IV		V		VI			Ветровал, бурелом			аварийные деревья			шт.	в т.ч. подлежа т рубке
				НЗ	З	НЗ	З	НЗ	З	О	НЗ	З	О	НЗ	З	О		
1	2	3	4	5	6	7	8	9	10	11	12	13	14	15	16	17	18	19
20	0	2	0	0	0	0	0	0	0	0	0	0	0	0	0	0	2	100
24	4	3	12	0	13	0	0	0	3	0	0	0	0	0	0	0	35	46
28	6	13	16	0	48	0	0	0	3	2	0	0	0	0	0	0	88	68
32	0	6	21	0	45	0	0	0	0	7	0	0	0	0	0	0	79	66
Итого деревьев,	10	24	49	0	106	0	0	0	6	9	0	0	0	0	0	0	204	64
%	6	11	24	0	52	0	0	0	3	4	0	0	0	0	0	0	100	63

Примечание: НЗ-незаселенное, З-заселенное, О-отработано вредителями.

Ведомость перечета деревьев назначенных в рубку

ВРЕМЕННАЯ ПРОБНАЯ ПЛОЩАДЬ № _____

Субъект Российской Федерации Иркутская область

Лесничество (лесопарк) Северное Квартал 52 Выдел 30

Площадь 18.7 га,

Номер очага вредных организмов _____ Размер пробной площади 0.7 га.

Таксационная характеристика:

тип леса чер состав 4С2Л1Е2Б1ОС+К возраст 140 бонитет 3

полнота 0.7 запас на га 290 возобновление 4К6Е. (35), 2,0м, 8,0 тыс.шт/га

Время и причина ослабления лесного насаждения: Болезни леса

Тип очага вредных организмов: эпизодический, хронический (подчеркнуть)

Фаза развития очага вредных организмов: начальная, нарастания численности, собственно вспышка, кризис (почеркнуть)

Состояние лесного насаждения, намечаемые мероприятия:

Насаждение перестойное ослабленное. Основная причина ослабления- болезни леса. Крона деревьев в насаждении еще зеленая, но уже заметны изменения в ее состоянии. У сосны и лиственницы крона большей частью сильно изрежена. Имеются признаки гнили: сухие ветки в кроне, суховершины. Под кроной имеются раковые раны, охватывающие более 1/2 окружности ствола. Присутствуют плодовые тела сосновой губки. Сухостой только по сосне- 4%. СКС состояния соответственно 2,54-2,44. Заселенность 14-22%. Текущий отпад 22-13%. Ель также усыхает. Крона ажурная. СКС составляет 2,26. Наличие суховершин позволяет утверждать о наличии возбудителя-еловой губки. Текущий отпад 14%. Береза и осина сильно ослаблены. СКС соответственно 3,10-3,12. В комлевой части ствола растрескивается кора. Имеются плодовые тела березовой губки, настоящего трутовика. Сухостоя 5-7%. Заселение лиственных пород СВ -33%, текущий отпад 34%. Текущий отпад по выделу 23%. Общий по выделу 62%. С целью ликвидации очагов болезней леса, улучшения санитарного и противопожарного состояния, рационального использования древесины с учетом подлежащих рубке деревьев рекомендуется проведение ССР.

Исполнитель работ по проведению лесопатологического обследования:

ФИО Соловьева И.В. Подпись 

Дата составления документа 21.08.2017 Телефон 8902 7406423

ВЕДОМОСТЬ ПЕРЕЧЕТА ДЕРЕВЬЕВ

Порода: сосна

Ступени толщины, см	Количество деревьев по категориям состояния, шт																Всего деревьев по ступеням толщины	
	I	II	III	IV		V		VI			Ветровал, бурелом			аварийные деревья			шт.	в т.ч. подлеж ат рубке
				НЗ	З	НЗ	З	НЗ	З	О	НЗ	З	О	НЗ	З	О		
1	2	3	4	5	6	7	8	9	10	11	12	13	14	15	16	17	18	19
24	8	10	6	0	6	0	0	0	0	0	0	0	0	0	0	0	30	60
28	12	19	13	0	14	0	0	0	0	1	0	0	0	0	0	0	59	66
32	3	2	2	0	2	0	0	0	0	2	0	0	0	0	0	0	11	36
Итого	23	31	21	0	22	0	0	0	0	3	0	0	0	0	0	0	100	61
%	23	31	21	0	22	0	0	0	0	3	0	0	0	0	0	0	100	61

Порода: Лиственница

Ступени толщины, см	Количество деревьев по категориям состояния, шт																Всего деревьев по ступеням толщины	
	I	II	III	IV		V		VI			Ветровал, бурелом			аварийные деревья			шт.	в т.ч. подлеж ат рубке
				НЗ	З	НЗ	З	НЗ	З	О	НЗ	З	О	НЗ	З	О		
1	2	3	4	5	6	7	8	9	10	11	12	13	14	15	16	17	18	19
24	1	4	1	0	0	0	0	0	0	0	0	0	0	0	0	0	6	67
28	2	21	8	0	7	0	0	0	0	0	0	0	0	0	0	0	38	63
32	1	3	3	0	0	0	0	0	0	0	0	0	0	0	0	0	7	57
Итого	4	28	12	0	7	0	0	0	0	0	0	0	0	0	0	0	51	63
%	7	55	24	0	14	0	0	0	0	0	0	0	0	0	0	0	100	63

Порода: Береза

Ступени толщины, см	Количество деревьев по категориям состояния, шт																Всего деревьев по ступеням толщины	
	I	II	III	IV		V		VI			Ветровал, бурелом			аварийные деревья			шт.	в т.ч. подлеж ат рубке
				НЗ	З	НЗ	З	НЗ	З	О	НЗ	З	О	НЗ	З	О		
1	2	3	4	5	6	7	8	9	10	11	12	13	14	15	16	17	18	19
16	2	0	13	0	0	0	0	0	0	0	0	0	0	0	0	0	15	40
20	8	19	24	0	35	0	0	0	0	1	0	0	0	0	0	0	87	66
24	1	4	9	0	7	0	0	0	0	4	0	0	0	0	0	0	25	56
Итого	11	23	46	0	42	0	0	0	0	5	0	0	0	0	0	0	127	61
%	9	18	36	0	33	0	0	0	0	4	0	0	0	0	0	0	100	61,00

Порода: Осина

Ступени толщины, см	Количество деревьев по категориям состояния, шт																Всего деревьев по ступеням толщины	
	I	II	III	IV		V		VI			Ветровал, бурелом			аварийные деревья			шт.	в т.ч. подлеж ат рубке
				НЗ	З	НЗ	З	НЗ	З	О	НЗ	З	О	НЗ	З	О		
1	2	3	4	5	6	7	8	9	10	11	12	13	14	15	16	17	18	19
20	1	4	2	0	2	0	0	0	0	1	0	0	0	0	0	0	10	30
24	2	6	10	0	12	0	0	0	0	2	0	0	0	0	0	0	32	78
Итого	3	10	12	0	14	0	0	0	0	3	0	0	0	0	0	0	42	67
%	7	24	29	0	33	0	0	0	0	7	0	0	0	0	0	0	100	67

Порода: Ель

Ступени толщины, см	Количество деревьев по категориям состояния, шт																Всего деревьев по ступеням толщины	
	I	II	III	IV		V		VI			Ветровал, бурелом			аварийные деревья			шт.	в т.ч. подлеж ат рубке
				НЗ	З	НЗ	З	НЗ	З	О	НЗ	З	О	НЗ	З	О		
1	2	3	4	5	6	7	8	9	10	11	12	13	14	15	16	17	18	19
20	9	3	3	0	1	0	0	0	0	0	0	0	0	0	0	0	16	44
24	11	6	13	0	6	0	0	0	0	0	0	0	0	0	0	0	36	69
Итого	20	9	16	0	7	0	0	0	0	0	0	0	0	0	0	0	52	62
%	39	17	31	0	13	0	0	0	0	0	0	0	0	0	0	0	100	61

Порода: **Итого по выделу**

Ступени толщины, см	Количество деревьев по категориям состояния, шт																Всего деревьев по ступеням толщины		
	I	II	III	IV		V		VI			Ветровал, бурелом			аварийные деревья			шт.	в т.ч. подлежа т рубке	
				НЗ	З	НЗ	З	НЗ	З	О	НЗ	З	О	НЗ	З	О			
1	2	3	4	5	6	7	8	9	10	11	12	13	14	15	16	17	18	19	
16	2	0	13	0	0	0	0	0	0	0	0	0	0	0	0	0	0	15	40
20	18	17	29	0	38	0	0	0	0	2	0	0	0	0	0	0	0	113	60
24	23	30	39	0	31	0	0	0	0	6	0	0	0	0	0	0	0	129	67
28	14	40	21	0	21	0	0	0	0	1	0	0	0	0	0	0	0	97	65
32	4	5	5	0	2	0	0	0	0	2	0	0	0	0	0	0	0	18	44
Итого деревьев,	61	92	107	0	92	0	0	0	0	11	0	0	0	0	0	0	0	372	62
%	16	25	29	0	25	0	0	0	0	3	0	0	0	0	0	0	0	98	60

Примечание: НЗ-незаселенное, З-заселенное, О-отработано вредителями.

Ведомость перечета деревьев назначенных в рубку

ВРЕМЕННАЯ ПРОБНАЯ ПЛОЩАДЬ № 1

Субъект Российской Федерации

Иркутская область

Лесничество (лесопарк)

Северное

Квартал

30

Выдел

18

Площадь 25,2 га,

Номер очага вредных организмов

Размер пробной площади

0,4

га.

Таксационная характеристика:

тип леса

чер

состав

7С3Л

возраст

180

бонитет

3

полнота

0,6

запас на га

260

возобновление

6П2К2Е, (35), 2,0 м, 10,0 тыс. шт/га

Время и причина ослабления лесного насаждения:

Болезни леса

Тип очага вредных организмов:

эпизодический,

хронический

(подчеркнуть)

Фаза развития очага вредных организмов:
(почеркнуть)

начальная,

нарастания численности,

собственно вспышка,

кризис

Состояние лесного насаждения, намечаемые мероприятия:

Насаждение перестойное сильно ослабленное. Основная причина ослабления - болезни леса. Крона сосны и лиственницы в основном сильно изрежена. Имеются признаки гнили: искривление стволов, сухие ветки в кроне, дупла. У лиственницы кора в комлевой части сильно растрескавшаяся, наблюдается смолотечение. Присутствуют плодовые тела сосновой губки. Сухостоя по сосне 5%, по лиственнице 9%. СКС соответственно 2,94-2,95. Заселение СВ 37-40% деревьев, где поселение более половины окружности ствола. Текущий отпад по выделу 38%, общий 54%. С целью ликвидации очагов болезней леса, улучшения санитарного и противопожарного состояния, рационального использования древесины с учетом подлежащих рубке деревьев рекомендуется проведение ССР.

Исполнитель работ по проведению лесопатологического обследования:

ФИО

Соловьева И.В.

Подпись



Дата составления документа

20.06.2017

Телефон

89025406723

ВЕДОМОСТЬ ПЕРЕЧЕТА ДЕРЕВЬЕВ

рода: сосна

Ступени толщины, см	Количество деревьев по категориям состояния, шт																Всего деревьев по ступеням толщины	
	I	II	III	IV		V		VI			Ветровал, бурелом			аварийные деревья			шт.	в т.ч. подлежа
				НЗ	З	НЗ	З	НЗ	З	О	НЗ	З	О	НЗ	З	О		
1	2	3	4	5	6	7	8	9	10	11	12	13	14	15	16	17	18	19
24	9	2	10	0	12	0	0	0	0	2	0	0	0	0	0	0	35	57
28	13	8	16	0	25	0	0	0	0	3	0	0	0	0	0	0	65	49
Итого деревьев,	22	10	26	0	37	0	0	0	0	5	0	0	0	0	0	0	100	52
%	22	10	26	0	37	0	0	0	0	5	0	0	0	0	0	0	100	52

рода: Лиственница

Ступени толщины, см	Количество деревьев по категориям состояния, шт																Всего деревьев по ступеням толщины	
	I	II	III	IV		V		VI			Ветровал, бурелом			аварийные деревья			шт.	в т.ч. подлежа
				НЗ	З	НЗ	З	НЗ	З	О	НЗ	З	О	НЗ	З	О		
1	2	3	4	5	6	7	8	9	10	11	12	13	14	15	16	17	18	19
24	4	0	3	0	7	0	0	0	0	2	0	0	0	0	0	0	16	56
28	9	0	6	0	10	0	0	0	0	2	0	0	0	0	0	0	27	63
Итого деревьев,	13	0	9	0	17	0	0	0	0	4	0	0	0	0	0	0	43	60
%	30	0	21	0	40	0	0	0	0	9	0	0	0	0	0	0	100	61

рода: Итого по выделу

Ступени толщины, см	Количество деревьев по категориям состояния, шт																Всего деревьев по ступеням толщины	
	I	II	III	IV		V		VI			Ветровал, бурелом			аварийные деревья			шт.	в т.ч. подлежа
				НЗ	З	НЗ	З	НЗ	З	О	НЗ	З	О	НЗ	З	О		
1	2	3	4	5	6	7	8	9	10	11	12	13	14	15	16	17	18	19
24	13	2	13	0	19	0	0	0	0	4	0	0	0	0	0	0	51	57
28	22	8	22	0	35	0	0	0	0	5	0	0	0	0	0	0	92	53
Итого деревьев,	35	10	35	0	54	0	0	0	0	9	0	0	0	0	0	0	143	54
%	25	7	24	0	38	0	0	0	0	6	0	0	0	0	0	0	100	54

Примечание: НЗ-незаселенное, З-заселенное, О-отработано вредителями.

Ведомость перечета деревьев назначенных в рубку

ВРЕМЕННАЯ ПРОБНАЯ ПЛОЩАДЬ № 2

Субъект Российской Федерации

Иркутская область

Лесничество (лесопарк)

Северное

Квартал

30

Выдел

18

Площадь 25.2 га,

Номер очага вредных организмов

Размер пробной площади

0.4

га.

Таксационная характеристика:

тип леса чер состав 7С3Л возраст 180 бонитет 3
полнота 0.6 запас на га 260 возобновление 6П2К2Е, (35), 2,0м., 10,0 тыс.шт/га.

Время и причина ослабления лесного насаждения: Болезни леса

Тип очага вредных организмов: эпизодический, хронический (подчеркнуть)

Фаза развития очага вредных организмов: начальная, нарастания численности, собственно вспышка, кризис (почеркнуть)

Состояние лесного насаждения, намечаемые мероприятия:

Насаждение перестойное сильно ослабленное. Основная причина ослабления- болезни леса. Крона сосны и лиственницы в основном сильно изрежена. Имеются признаки гнили: искривление стволов, смоляные желваки, дупла. У лиственницы кора в комлевой части сильно растрескавшаяся, наблюдается смолотечение. Присутствуют плодовые тела сосновой губки. Сухостоя по сосне-3 %, по лиственнице 7%. СКС состояния соответственно 2,89-3,11. Текущий отпад по породам 38-45%. Текущий отпад по выделу 40%, общий 55%. Весь ослабленный древостой заселен стволовыми вредителями 37-40%. С целью ликвидации очагов болезней леса, улучшения санитарного и противопожарного состояния, рационального использования древесины с учетом подлежащих рубке деревьев рекомендуется проведение ССР

Исполнитель работ по проведению лесопатологического обследования:

ФИО Соловьева И.В.

Подпись 

Дата составления документа 20.08.2017

Телефон 89025406723

ВЕДОМОСТЬ ПЕРЕЧЕТА ДЕРЕВЬЕВ

Юрода: сосна

Ступени толщины, см	Количество деревьев по категориям состояния, шт																Всего деревьев по ступеням толщины	
	I	II	III	IV		V		VI			Ветровал, бурелом			аварийные деревья			шт.	в т.ч.подлеж
				НЗ	З	НЗ	З	НЗ	З	О	НЗ	З	О	НЗ	З	О		
1	2	3	4	5	6	7	8	9	10	11	12	13	14	15	16	17	18	19
24	9	4	9	0	10	0	0	0	0	1	0	0	0	0	0	0	33	48
28	13	8	17	0	27	0	0	0	0	2	0	0	0	0	0	0	67	52
Итого деревьев,	22	12	26	0	37	0	0	0	0	3	0	0	0	0	0	0	100	51
%	22	12	26	0	37	0	0	0	0	3	0	0	0	0	0	0	100	51

Юрода: Лиственница

Ступени толщины, см	Количество деревьев по категориям состояния, шт																Всего деревьев по ступеням толщины	
	I	II	III	IV		V		VI			Ветровал, бурелом			аварийные деревья			шт.	в т.ч.подлеж
				НЗ	З	НЗ	З	НЗ	З	О	НЗ	З	О	НЗ	З	О		
1	2	3	4	5	6	7	8	9	10	11	12	13	14	15	16	17	18	19
24	3	0	3	0	4	0	0	0	0	1	0	0	0	0	0	0	11	45
28	7	0	7	0	14	0	0	0	0	2	0	0	0	0	0	0	30	67
Итого деревьев,	10	0	10	0	18	0	0	0	0	3	0	0	0	0	0	0	41	61
%	24	0	25	0	44	0	0	0	0	7	0	0	0	0	0	0	100	61

Юрода: Итого по выделу

Ступени толщины, см	Количество деревьев по категориям состояния, шт																Всего деревьев по ступеням толщины	
	I	II	III	IV		V		VI			Ветровал, бурелом			аварийные деревья			шт.	в т.ч.подлеж
				НЗ	З	НЗ	З	НЗ	З	О	НЗ	З	О	НЗ	З	О		
1	2	3	4	5	6	7	8	9	10	11	12	13	14	15	16	17	18	19
24	12	4	12	0	14	0	0	0	0	2	0	0	0	0	0	0	44	47
28	20	8	24	0	41	0	0	0	0	4	0	0	0	0	0	0	97	57
Итого деревьев,	32	12	36	0	55	0	0	0	0	6	0	0	0	0	0	0	141	54
%	22	8	26	0	39	0	0	0	0	4	0	0	0	0	0	0	100	54

Примечание: НЗ-незаселенное, З-заселенное, О-отработано вредителями.

Ведомость перечета деревьев назначенных в рубку

ВРЕМЕННАЯ ПРОБНАЯ ПЛОЩАДЬ № 1

Субъект Российской Федерации Иркутская область

Лесничество (лесопарк) Северный Квартал 30 Выдел 19

Площадь 15 га,

Номер очага вредных организмов _____ Размер пробной площади 0.8 га.

Таксационная характеристика:

тип леса чер состав 4С4Л1Е1Б+К+П возраст 220 бонитет 3

полнота 0.7 запас на га 330 возобновление 8П1К1Е, (40), 3,0м., 7,0 тыс.шт/га.

Время и причина ослабления лесного насаждения: Болезни леса

Тип очага вредных организмов: эпизодический, хронический (подчеркнуть)

Фаза развития очага вредных организмов: начальная, нарастания численности, собственно вспышка, кризис (почеркнуть)

Состояние лесного насаждения, намечаемые мероприятия:

Насаждение перестойное, сильно ослабленное. Основная причина ослабления - болезни леса. У сосны и лиственницы крона большей частью сильно изрежена. Имеются признаки гнили: смоляные желваки, сухие ветки в кроне, дупла. Присутствуют плодовые тела сосновой губки. Сухостой по сосне - 7%, по лиственнице 6%. СКС состояния 3,51. Заселение СВ-53-51%. Текущий отпад 52-53%. Ель также усыхает. Крона сильно изрежена. СКС составляет 3,24. Имеются плодовые тела еловой губки. Заселение СВ 52%. Текущий отпад 52%. Береза сильно ослаблена. СКС 3,62. В комлевой части ствола растрескивается кора. Имеются плодовые тела березовой губки, настоящего трутовика. Заселение СВ 48%. Сухостой 14%. Текущий отпад по березе 49%. Текущий отпад по выделу 49%. Общий по выделу 61%. С целью ликвидации очагов болезней леса, улучшения санитарного и противопожарного состояния, рационального использования древесины с учетом подлежащих рубке деревьев рекомендуется проведение ССР.

Исполнитель работ по проведению лесопатологического обследования:

ФИО Соловьева И.В.

Подпись

И.В. Соловьева

Дата составления документа

21.06.2017

Телефон

ВЕДОМОСТЬ ПЕРЕЧЕТА ДЕРЕВЬЕВ

Порода: сосна

Ступени толщины, см	Количество деревьев по категориям состояния, шт																Всего деревьев по ступеням толщины	
	I	II	III	IV		V		VI			Ветровал, бурелом			аварийные деревья			шт.	в т.ч. подлеж ат рубке
				НЗ	З	НЗ	З	НЗ	З	О	НЗ	З	О	НЗ	З	О		
1	2	3	4	5	6	7	8	9	10	11	12	13	14	15	16	17	18	19
28	2	4	8	0	14	0	0	0	0	1	0	0	0	0	0	0	29	52
32	1	10	15	0	37	0	2	0	0	6	0	0	0	0	0	0	71	63
Итого	3	14	23	0	51	0	2	0	0	7	0	0	0	0	0	0	100	60
%	3	14	23	0	51	0	2	0	0	7	0	0	0	0	0	0	100	60

Порода: Лиственница

Ступени толщины, см	Количество деревьев по категориям состояния, шт																Всего деревьев по ступеням толщины	
	I	II	III	IV		V		VI			Ветровал, бурелом			аварийные деревья			шт.	в т.ч. подлеж ат рубке
				НЗ	З	НЗ	З	НЗ	З	О	НЗ	З	О	НЗ	З	О		
1	2	3	4	5	6	7	8	9	10	11	12	13	14	15	16	17	18	19
32	1	2	9	0	10	0	1	0	0	1	0	0	0	0	0	0	24	50
36	1	4	14	0	26	0	0	0	0	3	0	0	0	0	0	0	48	60
Итого	2	6	23	0	36	0	1	0	0	4	0	0	0	0	0	0	72	57
%	3	8	32	0	50	0	1	0	0	6	0	0	0	0	0	0	100	57

Порода: Береза

Ступени толщины, см	Количество деревьев по категориям состояния, шт																Всего деревьев по ступеням толщины	
	I	II	III	IV		V		VI			Ветровал, бурелом			аварийные деревья			шт.	в т.ч. подлеж ат рубке
				НЗ	З	НЗ	З	НЗ	З	О	НЗ	З	О	НЗ	З	О		
1	2	3	4	5	6	7	8	9	10	11	12	13	14	15	16	17	18	19
20	7	0	6	0	12	0	0	0	0	1	0	0	0	0	0	0	26	50
24	0	0	12	0	19	0	0	0	0	7	0	0	0	0	0	0	38	68
Итого	7	0	18	0	31	0	0	0	0	8	0	0	0	0	0	0	64	61
%	11	0	28	0	48	0	0	0	0	13	0	0	0	0	0	0	100	61,00

Порода: Ель

Ступени толщины, см	Количество деревьев по категориям состояния, шт																Всего деревьев по ступеням толщины	
	I	II	III	IV		V		VI			Ветровал, бурелом			аварийные деревья			шт.	в т.ч. подлеж ат рубке
				НЗ	З	НЗ	З	НЗ	З	О	НЗ	З	О	НЗ	З	О		
1	2	3	4	5	6	7	8	9	10	11	12	13	14	15	16	17	18	19
24	2	0	3	0	6	0	0	0	0	0	0	0	0	0	0	0	11	55
28	5	0	9	0	16	0	0	0	0	1	0	0	0	0	0	0	31	55
Итого деревьев	7	0	12	0	22	0	0	0	0	1	0	0	0	0	0	0	42	55
%	17	0	29	0	52	0	0	0	0	2	0	0	0	0	0	0	100	54

Порода: Итого по выделу

Ступени толщины, см	Количество деревьев по категориям состояния, шт																Всего деревьев по ступеням толщины	
	I	II	III	IV		V		VI			Ветровал, бурелом			аварийные деревья			шт.	в т.ч. подлеж ат рубке
				НЗ	З	НЗ	З	НЗ	З	О	НЗ	З	О	НЗ	З	О		
1	2	3	4	5	6	7	8	9	10	11	12	13	14	15	16	17	18	19
20	7	0	6	0	12	0	0	0	0	1	0	0	0	0	0	0	26	50
24	2	0	15	0	25	0	0	0	0	7	0	0	0	0	0	0	49	65
28	7	4	17	0	30	0	0	0	0	2	0	0	0	0	0	0	60	54
32	2	12	24	0	47	0	3	0	0	7	0	0	0	0	0	0	95	60
36	1	4	14	0	26	0	0	0	0	3	0	0	0	0	0	0	48	60
Итого	19	20	76	0	140	0	3	0	0	20	0	0	0	0	0	0	278	59
%	7	7	28	0	50	0	1	0	0	7	0	0	0	0	0	0	100	58

Ведомость перечета деревьев назначенных в рубку

ВРЕМЕННАЯ ПРОБНАЯ ПЛОЩАДЬ № 1

Субъект Российской Федерации

Иркутская область

Лесничество (лесопарк)

Северное

Квартал

30

Выдел

20

Площадь 12.9 га,

Номер очага вредных организмов

Размер пробной площади

0.5

га.

Таксационная характеристика:

тип леса кр состав 4Л1С1Е4Б возраст 170 бонитет 3

полнота 0.7 запас на га 250 возобновление 6П2К2Е, (35), 2.0м, 7.0тыс.шт/га

Время и причина ослабления лесного насаждения: Болезни леса ,пожар низовой устойчивый средний 2015г.

Тип очага вредных организмов: эпизодический, хронический (подчеркнуть)

Фаза развития очага вредных организмов: начальная, нарастания численности, собственно вспышка, кризис (почеркнуть)

Состояние лесного насаждения, намечаемые мероприятия:

Насаждение перестойное сильно ослабленное . Основная причина ослабления- болезни леса. Кроме того часть выдела повреждена пожаром низовым устойчивым средней интенсивности 2015г. Распределение поврежденных деревьев неравномерное. Высота нагара до 30см. Подстилка прогорела мозаично, до минерального состава, повредив корневую шейку более 3/4 окружности и корневые лапы менее 1/3 окружности. У сосны и лиственницы крона сильно изрежена. Имеются признаки гнили: искривление стволов, сухие ветки в кроне. Присутствуют плодовые тела сосновой губки. Сухостой по сосне- 5%, по лиственнице 9%. СКС 3,53-3,56. Текущий отпад 54-51%. Заселение СВ 52-54%. Ель, после повреждения пожаром, интенсивно усыхает. Хвоя нижней части кроны осыпается. СКС составляет 3,56. Наличие суховершин позволяет утверждать о наличии возбудителя- еловой губки. Заселение СВ 58%. Текущий отпад 57% . Береза сильно ослаблена, крона заметно изрежена. СКС 3,58. Имеются плодовые тела березовой губки, настоящего трутовика. Сухостой 6%. Заселение СВ 55%. Текущий отпад по березе 55%. Текущий отпад по выделу 55%, общий 61%. С целью ликвидации очагов болезней леса, улучшения санитарного и противопожарного состояния, рационального использования древесины с учетом подлежащих рубке деревьев рекомендуется проведение ССР .

Исполнитель работ по проведению лесопатологического обследования:

ФИО Соловьева И.В.

Подпись



Дата составления документа

26.06.2017

Телефон

89025406123

ВЕДОМОСТЬ ПЕРЕЧЕТА ДЕРЕВЬЕВ

Порода: сосна

Ступени толщины, см	Количество деревьев по категориям состояния, шт																Всего деревьев по ступеням толщины	
	I	II	III	IV		V		VI			Ветровал, бурелом			аварийные деревья			шт.	в т.ч. подлеж ат рубке, %
				НЗ	З	НЗ	З	НЗ	З	О	НЗ	З	О	НЗ	З	О		
1	2	3	4	5	6	7	8	9	10	11	12	13	14	15	16	17	18	19
20	0	0	2	0	3	0	0	0	0	0	0	0	0	0	0	0	5	60
24	0	3	5	0	10	0	0	0	0	2	0	0	0	0	0	0	20	60
Итого деревьев	0	3	7	0	13	0	0	0	0	2	0	0	0	0	0	0	25	60
%	0	12	28	0	52	0	0	0	0	8	0	0	0	0	0	0	100	60

Порода: Лиственница

Ступени толщины, см	Количество деревьев по категориям состояния, шт																Всего деревьев по ступеням толщины	
	I	II	III	IV		V		VI			Ветровал, бурелом			аварийные деревья			шт.	в т.ч. подлеж ат рубке
				НЗ	З	НЗ	З	НЗ	З	О	НЗ	З	О	НЗ	З	О		
1	2	3	4	5	6	7	8	9	10	11	12	13	14	15	16	17	18	19
20	0	4	10	0	17	0	0	0	0	1	0	0	0	0	0	0	32	56
24	0	10	17	0	35	0	2	0	0	4	0	0	0	0	0	0	68	60
Итого деревьев	0	14	27	0	52	0	2	0	0	5	0	0	0	0	0	0	100	59
%	0	14	27	0	52	0	2	0	0	5	0	0	0	0	0	0	100	59

Порода: Береза

Ступени толщины, см	Количество деревьев по категориям состояния, шт																Всего деревьев по ступеням толщины	
	I	II	III	IV		V		VI			Ветровал, бурелом			аварийные деревья			шт.	в т.ч. подлеж ат рубке
				НЗ	З	НЗ	З	НЗ	З	О	НЗ	З	О	НЗ	З	О		
1	2	3	4	5	6	7	8	9	10	11	12	13	14	15	16	17	18	19
16	0	14	21	0	37	0	1	0	0	0	0	0	0	0	0	0	73	52
20	0	16	28	0	61	0	8	0	0	9	0	0	0	0	0	0	122	64
24	0	0	0	0	0	0	0	0	0	1	0	0	0	0	0	0	1	100
Итого деревьев	0	30	49	0	98	0	9	0	0	10	0	0	0	0	0	0	196	60
%	0	15	25	0	50	0	5	0	0	5	0	0	0	0	0	0	100	60,00

Порода: Ель

Ступени толщины, см	Количество деревьев по категориям состояния, шт																Всего деревьев по ступеням толщины	
	I	II	III	IV		V		VI			Ветровал, бурелом			аварийные деревья			шт.	в т.ч. подлеж ат рубке
				НЗ	З	НЗ	З	НЗ	З	О	НЗ	З	О	НЗ	З	О		
1	2	3	4	5	6	7	8	9	10	11	12	13	14	15	16	17	18	19
16	0	1	5	0	10	0	0	0	0	0	0	0	0	0	0	0	16	63
20	0	6	6	0	19	0	0	0	0	3	0	0	0	0	0	0	34	65
Итого деревьев	0	7	11	0	29	0	0	0	0	3	0	0	0	0	0	0	50	64
%	0	14	22	0	58	0	0	0	0	6	0	0	0	0	0	0	100	64

Порода: Итого по выделу

Ступени толщины, см	Количество деревьев по категориям состояния, шт																Всего деревьев по ступеням толщины	
	I	II	III	IV		V		VI			Ветровал, бурелом			аварийные деревья			шт.	в т.ч. подлеж ат рубке
				НЗ	З	НЗ	З	НЗ	З	О	НЗ	З	О	НЗ	З	О		
1	2	3	4	5	6	7	8	9	10	11	12	13	14	15	16	17	18	19
16	0	15	26	0	47	0	1	0	0	0	0	0	0	0	0	0	89	54
20	0	26	46	0	100	0	8	0	0	13	0	0	0	0	0	0	193	63
24	0	13	22	0	45	0	2	0	0	7	0	0	0	0	0	0	89	60
Итого	0	54	94	0	192	0	11	0	0	20	0	0	0	0	0	0	371	60
%	0	15	25	0	52	0	3	0	0	5	0	0	0	0	0	0	100	60

Ведомость перечета деревьев назначенных в рубку

ВРЕМЕННАЯ ПРОБНАЯ ПЛОЩАДЬ № _____

Субъект Российской Федерации Иркутская область

Лесничество (лесопарк) Северное Квартал 52 Выдел 30

Площадь 18.7 га,

Номер очага вредных организмов _____ Размер пробной площади 0.7 га.

Таксационная характеристика:

тип леса чер состав 4С2Л1Е2Б1ОС+К возраст 140 бонитет 3

полнота 0.7 запас на га 290 возобновление 4К6Е, (35), 2.0м, 8.0 тыс.шт/га

Время и причина ослабления лесного насаждения: Болезни леса

Тип очага вредных организмов: эпизодический, хронический (подчеркнуть)

Фаза развития очага вредных организмов: начальная, нарастания численности. собственно вспышка, кризис (почеркнуть)

Состояние лесного насаждения, намечаемые мероприятия:

Насаждение перестойное ослабленное. Основная причина ослабления- болезни леса. Крона деревьев в насаждении еще зеленая, но уже заметны изменения в ее состоянии. У сосны и лиственницы крона большей частью сильно изрежена. Имеются признаки гнили: сухие ветки в кроне, суховершины. Под кроной имеются раковые раны, охватывающие более 1/2 окружности ствола. Присутствуют плодовые тела сосновой губки. Сухостой только по сосне- 4%. СКС состояния соответственно 2,54-2,44. Заселенность 14-22%. Текущий отпад 22-13%. Ель также сохнет. Крона ажурная. СКС составляет 2,26. Наличие суховершин позволяет утверждать о наличии возбудителя- еловой губки. Текущий отпад 14%. Береза и осина сильно ослаблены. СКС соответственно 3,10-3,12. В комлевой части ствола растрескивается кора. Имеются плодовые тела березовой губки, настоящего трутовика. Сухостоя 5-7%. Заселение лиственных пород СВ -33%, текущий отпад 34%. Текущий отпад по выделу 23%. Общий по выделу 62%. С целью ликвидации очагов болезней леса, улучшения санитарного и противопожарного состояния, рационального использования древесины с учетом подлежащих рубке деревьев рекомендуется проведение ССР.

Исполнитель работ по проведению лесопатологического обследования:

ФИО Соловьева И.В.

Подпись _____

Дата составления документа 21.06.2017

Телефон 8902 5406923

ВЕДОМОСТЬ ПЕРЕЧЕТА ДЕРЕВЬЕВ

Порода: сосна

Ступени толщины, см	Количество деревьев по категориям состояния, шт																Всего деревьев по ступеням толщины	
	I	II	III	IV		V		VI			Ветровал, бурелом			аварийные деревья			шт.	в т.ч. подлеж ат рубке
				НЗ	З	НЗ	З	НЗ	З	О	НЗ	З	О	НЗ	З	О		
1	2	3	4	5	6	7	8	9	10	11	12	13	14	15	16	17	18	19
24	8	10	6	0	6	0	0	0	0	0	0	0	0	0	0	0	30	60
28	12	19	13	0	14	0	0	0	0	1	0	0	0	0	0	0	59	66
32	3	2	2	0	2	0	0	0	0	2	0	0	0	0	0	0	11	36
Итого	23	31	21	0	22	0	0	0	0	3	0	0	0	0	0	0	100	61
%	23	31	21	0	22	0	0	0	0	3	0	0	0	0	0	0	100	61

Порода: Лиственница

Ступени толщины, см	Количество деревьев по категориям состояния, шт																Всего деревьев по ступеням толщины	
	I	II	III	IV		V		VI			Ветровал, бурелом			аварийные деревья			шт.	в т.ч. подлеж ат рубке
				НЗ	З	НЗ	З	НЗ	З	О	НЗ	З	О	НЗ	З	О		
1	2	3	4	5	6	7	8	9	10	11	12	13	14	15	16	17	18	19
24	1	4	1	0	0	0	0	0	0	0	0	0	0	0	0	0	6	67
28	2	21	8	0	7	0	0	0	0	0	0	0	0	0	0	0	38	63
32	1	3	3	0	0	0	0	0	0	0	0	0	0	0	0	0	7	57
Итого	4	28	12	0	7	0	0	0	0	0	0	0	0	0	0	0	51	63
%	7	55	24	0	14	0	0	0	0	0	0	0	0	0	0	0	100	63

Порода: Береза

Ступени толщины, см	Количество деревьев по категориям состояния, шт																Всего деревьев по ступеням толщины	
	I	II	III	IV		V		VI			Ветровал, бурелом			аварийные деревья			шт.	в т.ч. подлеж ат рубке
				НЗ	З	НЗ	З	НЗ	З	О	НЗ	З	О	НЗ	З	О		
1	2	3	4	5	6	7	8	9	10	11	12	13	14	15	16	17	18	19
16	2	0	13	0	0	0	0	0	0	0	0	0	0	0	0	0	15	40
20	8	19	24	0	35	0	0	0	0	1	0	0	0	0	0	0	87	66
24	1	4	9	0	7	0	0	0	0	4	0	0	0	0	0	0	25	56
Итого	11	23	46	0	42	0	0	0	0	5	0	0	0	0	0	0	127	61
%	9	18	36	0	33	0	0	0	0	4	0	0	0	0	0	0	100	61,00

Порода: Осина

Ступени толщины, см	Количество деревьев по категориям состояния, шт																Всего деревьев по ступеням толщины	
	I	II	III	IV		V		VI			Ветровал, бурелом			аварийные деревья			шт.	в т.ч. подлеж ат рубке
				НЗ	З	НЗ	З	НЗ	З	О	НЗ	З	О	НЗ	З	О		
1	2	3	4	5	6	7	8	9	10	11	12	13	14	15	16	17	18	19
20	1	4	2	0	2	0	0	0	0	1	0	0	0	0	0	0	10	30
24	2	6	10	0	12	0	0	0	0	2	0	0	0	0	0	0	32	78
Итого	3	10	12	0	14	0	0	0	0	3	0	0	0	0	0	0	42	67
%	7	24	29	0	33	0	0	0	0	7	0	0	0	0	0	0	100	67

Порода: Ель

Ступени толщины, см	Количество деревьев по категориям состояния, шт																Всего деревьев по ступеням толщины	
	I	II	III	IV		V		VI			Ветровал, бурелом			аварийные деревья			шт.	в т.ч. подлеж ат рубке
				НЗ	З	НЗ	З	НЗ	З	О	НЗ	З	О	НЗ	З	О		
1	2	3	4	5	6	7	8	9	10	11	12	13	14	15	16	17	18	19
20	9	3	3	0	1	0	0	0	0	0	0	0	0	0	0	0	16	44
24	11	6	13	0	6	0	0	0	0	0	0	0	0	0	0	0	36	69
Итого	20	9	16	0	7	0	0	0	0	0	0	0	0	0	0	0	52	62
%	39	17	31	0	13	0	0	0	0	0	0	0	0	0	0	0	100	61

Порода: Итого по выделу

Степени толщины, см	Количество деревьев по категориям состояния, шт																Всего деревьев по ступеням толщины	
	I	II	III	IV		V		VI			Ветровал, бурелом			аварийные деревья			шт.	в т.ч. подлежа т рубке
				НЗ	З	НЗ	З	НЗ	З	О	НЗ	З	О	НЗ	З	О		
1	2	3	4	5	6	7	8	9	10	11	12	13	14	15	16	17	18	19
16	2	0	13	0	0	0	0	0	0	0	0	0	0	0	0	0	15	40
20	18	17	29	0	38	0	0	0	0	2	0	0	0	0	0	0	113	60
24	23	30	39	0	31	0	0	0	0	6	0	0	0	0	0	0	129	67
28	14	40	21	0	21	0	0	0	0	1	0	0	0	0	0	0	97	65
32	4	5	5	0	2	0	0	0	0	2	0	0	0	0	0	0	18	44
Итого деревьев,	61	92	107	0	92	0	0	0	0	11	0	0	0	0	0	0	372	62
%	16	25	29	0	25	0	0	0	0	3	0	0	0	0	0	0	98	60

Примечание: НЗ-незаселенное, З-заселенное, О-отработано вредителями.

Ведомость перечета деревьев назначенных в рубку

ВРЕМЕННАЯ ПРОБНАЯ ПЛОЩАДЬ № 1

Субъект Российской Федерации Иркутская область

Лесничество (лесопарк) Северное Квартал 54 Выдел 1

Площадь 0.1 га,

Номер очага вредных организмов _____ Размер пробной площади 0.1 га.

Таксационная характеристика:

тип леса чер состав 4С4Л1Е1Б+К возраст 220 бонитет 3

полнота 0.7 запас на га 330 возобновление 8П1Е1К, (35), 3,0 м, 7,0 тыс.шт/га.

Время и причина ослабления лесного насаждения: Болезни леса

Тип очага вредных организмов: эпизодический, хронический (подчеркнуть)

Фаза развития очага вредных организмов: начальная, нарастания численности. собственно вспышка, кризис (почеркнуть)

Состояние лесного насаждения, намечаемые мероприятия:

Насаждение перестойное с сильной степенью ослабления. Основная причина ослабления- болезни леса. У сосны и лиственницы крона большей частью сильно изрежена. Имеются признаки гнили: искривление стволов, смоляные желваки. Присутствуют плодовые тела сосновой губки. Сухостой 13-19%. СКС состояния соответственно 3,69-3,89. Заселенность по сосне и лиственнице 43-50%. Текущий отпад 43-50. Ель также усыхает. Крона сильно ажурная. СКС составляет 3,80. Наличие суховершин позволяет утверждать о наличии возбудителя- еловой губки. Текущий отпад 53%. Крона березы сильно изрежена. СКС 3,77. В комлевой части ствола имеется растрескивание коры. Старый сухостой 14%. Имеются плодовые тела березовой губки, настоящего трутовика. Заселенность 50%. Текущий отпад по березе 50%. Текущий отпад по выделу 47%. Общий по выделу 63%. С целью ликвидации очагов болезней леса, улучшения санитарного и противопожарного состояния, рационального использования древесины с учетом подлежащих рубке деревьев рекомендуется проведение ССР

Исполнитель работ по проведению лесопатологического обследования:

ФИО Соловьева И.В.

Подпись _____

Дата составления документа 26.06.2017

Телефон 8902 540 88 2 3,

ВЕДОМОСТЬ ПЕРЕЧЕТА ДЕРЕВЬЕВ

Порода: сосна

Ступени толщины, см	Количество деревьев по категориям состояния, шт																Всего деревьев по ступеням толщины	
	I	II	III	IV		V		VI			Ветровал,			аварийные			шт.	в т.ч.подле
				НЗ	З	НЗ	З	НЗ	З	О	НЗ	З	О	НЗ	З	О		
1	2	3	4	5	6	7	8	9	10	11	12	13	14	15	16	17	18	19
28	0	0	1	0	2	0	0	0	0	1	0	0	0	0	0	0	4	75
32	0	0	5	0	4	0	0	0	0	1	0	0	0	0	0	0	10	50
Итого деревьев,	0	0	6	0	6	0	0	0	0	2	0	0	0	0	0	0	14	57
%	0	0	43	0	43	0	0	0	0	14	0	0	0	0	0	0	100	57

Порода: Лиственница

Ступени толщины, см	Количество деревьев по категориям состояния, шт																Всего деревьев по ступеням толщины	
	I	II	III	IV		V		VI			Ветровал,			аварийные			шт.	в т.ч.подле
				НЗ	З	НЗ	З	НЗ	З	О	НЗ	З	О	НЗ	З	О		
1	2	3	4	5	6	7	8	9	10	11	12	13	14	15	16	17	18	19
32	0	0	1	0	2	0	0	0	0	1	0	0	0	0	0	0	4	75
36	0	0	2	0	3	0	0	0	0	1	0	0	0	0	0	0	6	67
Итого	0	0	3	0	5	0	0	0	0	2	0	0	0	0	0	0	10	70
%	0	0	30	0	50	0	0	0	0	20	0	0	0	0	0	0	100	70

Порода: Береза

Ступени толщины, см	Количество деревьев по категориям состояния, шт																Всего деревьев по ступеням толщины	
	I	II	III	IV		V		VI			Ветровал,			аварийные			шт.	в т.ч.подле
				НЗ	З	НЗ	З	НЗ	З	О	НЗ	З	О	НЗ	З	О		
20	0	0	1	0	1	0	0	0	0	0	0	0	0	0	0	0	2	50
24	0	0	2	0	3	0	0	0	0	1	0	0	0	0	0	0	6	67
Итого	0	0	3	0	4	0	0	0	0	1	0	0	0	0	0	0	8	63
%	0	0	37	0	50	0	0	0	0	13	0	0	0	0	0	0	100	63,00

Порода: Ель

Ступени толщины, см	Количество деревьев по категориям состояния, шт																Всего деревьев по ступеням толщины	
	I	II	III	IV		V		VI			Ветровал,			аварийные			шт.	в т.ч.подле
				НЗ	З	НЗ	З	НЗ	З	О	НЗ	З	О	НЗ	З	О		
1	2	3	4	5	6	7	8	9	10	11	12	13	14	15	16	17	18	19
24	0	0	1	0	1	0	0	0	0	1	0	0	0	0	0	0	3	67
28	0	0	1	0	2	0	0	0	0	0	0	0	0	0	0	0	3	67
Итого	0	0	2	3	0	0	0	0	0	1	0	0	0	0	0	0	6	67
%	0	0	33	50	0	0	0	0	0	17	0	0	0	0	0	0	100	67

Порода: Итого по выделу

Ступени толщины, см	Количество деревьев по категориям состояния, шт																Всего деревьев по ступеням толщины	
	I	II	III	IV		V		VI			Ветровал,			аварийные			шт.	в т.ч.подле
				НЗ	З	НЗ	З	НЗ	З	О	НЗ	З	О	НЗ	З	О		
1	2	3	4	5	6	7	8	9	10	11	12	13	14	15	16	17	18	19
20	0	0	1	0	1	0	0	0	0	0	0	0	0	0	0	0	2	50
24	0	0	3	0	4	0	0	0	0	2	0	0	0	0	0	0	9	67
28	0	0	2	0	4	0	0	0	0	1	0	0	0	0	0	0	7	72
32	0	0	6	0	6	0	0	0	0	2	0	0	0	0	0	0	14	57
36	0	0	2	0	3	0	0	0	0	1	0	0	0	0	0	0	6	67
Итого	0	0	14	0	18	0	0	0	0	6	0	0	0	0	0	0	38	63
%	0	0	37	0	47	0	0	0	0	16	0	0	0	0	0	0	100	63

Ведомость перечета деревьев назначенных в рубку

ВРЕМЕННАЯ ПРОБНАЯ ПЛОЩАДЬ № 1

Субъект Российской Федерации

Иркутская область

Лесничество (лесопарк)

Северное

Квартал

54

Выдел

4

Площадь 13,6 га,

Номер очага вредных организмов

Размер пробной площади

0,5

га.

Таксационная характеристика:

тип леса ЧЕР состав БС4ОС1Б+Л возраст 170 бонитет 3
полнота 0,6 запас на га 260 возобновление 6К4Е, (25), 1,5м, 3,0 тыс.шт/га

Время и причина ослабления лесного насаждения: Болезни леса, пожар низовой устойчивый средний 2015.

Тип очага вредных организмов: эпизодический, хронический (подчеркнуть)

Фаза развития очага вредных организмов: начальная, нарастания численности. собственно вспышка, кризис (почеркнуть)

Состояние лесного насаждения, намечаемые мероприятия:

Насаждение перестойное. Основная причина усыхания- болезни леса, также насаждение повреждено пожаром низовым устойчивым средней интенсивности 2015г. Повреждением огнем неравномерное и распределение поврежденных огнем деревьев мозаичное. Высота нагара от 0,2 до 1 м. Крона усыхает. Поврежденная хвоя с нижней части кроны осыпается. У сосны имеются признаки гнили: искривление стволов, сухие ветки в кроне.

Присутствуют плодовые тела сосновой губки. Ожог корневой шейки составил более 3/4 окружности ствола. Сухостой -4% .СКС состояния соответственно 3,34. Заселенность СВ 55%. Текущий отпад 55%. Береза и осина также сильно ослаблены. СКС - 3,50-3,51. Имеются плодовые тела березовой губки . Сухостой соответственно 4-5%. Лиственный древостой заселен стволовыми вредителями 55-56%. Текущий отпад по березе и осине 56- 58%.

Текущий отпад по выделу 56%. Общий по выделу 60%. .С целью ликвидации очагов болезней леса, улучшения санитарного и противопожарного состояния, рационального использования древесины с учетом подлежащих рубке деревьев рекомендуется проведение ССР .

Исполнитель работ по проведению лесопатологического обследования:

ФИО Самойлова И.В

Подпись 

Дата составления документа 21.06.2017

Телефон 8902 540 64 23

ВЕДОМОСТЬ ПЕРЕЧЕТА ДЕРЕВЬЕВ

Лорода: **сосна**

Ступени толщины, см	Количество деревьев по категориям состояния, шт																Всего деревьев по ступеням толщины	
	I	II	III	IV		V		VI			Ветровал, бурелом			аварийные деревья			шт.	в т.ч. подлежа т рубке
				НЗ	З	НЗ	З	НЗ	З	О	НЗ	З	О	НЗ	З	О		
1	2	3	4	5	6	7	8	9	10	11	12	13	14	15	16	17	18	19
20	1	0	2	0	1	0	0	0	0	0	0	0	0	0	0	0	4	25
24	2	4	9	0	27	0	0	0	0	1	0	0	0	0	0	0	43	65
28	5	8	10	0	27	0	0	0	0	3	0	0	0	0	0	0	53	57
Итого деревьев,	8	12	21	0	55	0	0	0	0	4	0	0	0	0	0	0	100	59
%	8	12	21	0	55	0	0	0	0	4	0	0	0	0	0	0	100	59

Лорода: **Береза**

Ступени толщины, см	Количество деревьев по категориям состояния, шт																Всего деревьев по ступеням толщины	
	I	II	III	IV		V		VI			Ветровал, бурелом			аварийные деревья			шт.	в т.ч. подлежа т рубке
				НЗ	З	НЗ	З	НЗ	З	О	НЗ	З	О	НЗ	З	О		
1	2	3	4	5	6	7	8	9	10	11	12	13	14	15	16	17	18	19
16	0	4	2	0	4	0	0	0	0	0	0	0	0	0	0	0	10	40
20	0	5	8	0	23	0	0	0	0	2	0	0	0	0	0	0	38	66
Итого деревьев,	0	9	10	0	27	0	0	0	0	2	0	0	0	0	0	0	48	60
%	0	19	21	0	56	0	0	0	0	4	0	0	0	0	0	0	100	60,00

Лорода: **Осина**

Ступени толщины, см	Количество деревьев по категориям состояния, шт																Всего деревьев по ступеням толщины	
	I	II	III	IV		V		VI			Ветровал, бурелом			аварийные деревья			шт.	в т.ч. подлежа т рубке
				НЗ	З	НЗ	З	НЗ	З	О	НЗ	З	О	НЗ	З	О		
1	2	3	4	5	6	7	8	9	10	11	12	13	14	15	16	17	18	19
20	0	7	12	0	14	0	0	0	1	0	0	0	0	0	0	0	34	44
24	0	10	16	0	47	0	0	0	4	0	0	0	0	0	0	0	77	66
Итого деревьев,	0	17	28	0	61	0	0	0	5	0	0	0	0	0	0	0	111	59
%	0	15	25	0	55	0	0	0	5	0	0	0	0	0	0	0	100	60

Лорода: **Итого по выделу**

Ступени толщины, см	Количество деревьев по категориям состояния, шт																Всего деревьев по ступеням толщины	
	I	II	III	IV		V		VI			Ветровал, бурелом			аварийные деревья			шт.	в т.ч. подлежа т рубке
				НЗ	З	НЗ	З	НЗ	З	О	НЗ	З	О	НЗ	З	О		
1	2	3	4	5	6	7	8	9	10	11	12	13	14	15	16	17	18	19
16	0	4	2	0	4	0	0	0	0	0	0	0	0	0	0	0	10	40
20	1	12	22	0	38	0	0	0	1	2	0	0	0	0	0	0	76	54
24	2	14	25	0	74	0	0	0	4	1	0	0	0	0	0	0	120	66
28	5	8	10	0	27	0	0	0	0	3	0	0	0	0	0	0	53	57
Итого деревьев,	8	38	59	0	143	0	0	0	5	6	0	0	0	0	0	0	259	59
%	3	15	23	0	55	0	0	0	2	2	0	0	0	0	0	0	100	59

Примечание: НЗ-незаселенное, З-заселенное, О-отработано вредителями.

Таксационное описание

Тубинский лесничество: Верхне-Тубинское
 Категория зашитности: эксплуатируемые леса 3 гр. лесосырьевая база: ООО "Виал" Квартал: 30

: : Э л : В : Д : К Г : Б : Тип : П : Запас сыораст. : К : Запас на выделе, мЗ :
 : Н в : Пло- : подрост, : Я : л е : о : В : и : л р : о : л е с а : о : л е с а , мЗ : л :
 : о : ы : ш а л ь , : п о д л е с о к , : р : е : с : з : ы : а : н : л : : : : Е д и н : З а х л а м л е н : : Х о з я и с т в е н н ы е :
 : м д : : п о ч в а , : у : м а : р : с : м : в : и : т и п : н : Н а : : В т . ч . о : : д е р . : : р а с п о р я ж е н и я :
 : е : е : г а : : р е л ь е ф , : с : е : а : о : е : о : т : л е с о р . : о : : О б щ и й : п о : в : С у х о : Р е : е с т . : :
 : р л : : о с о б е н н о с т и : - н : с : т : т : з : з : е : у с л о в . : т : г а : н а : с о с т . : а : с т о я : л и н : в о з . : О б щ и й : Л и к - :
 : а : : в ы д е л а : н : т : : т : а : р : p : r : t : а : : в ы д е л : п о р о д : p : : : : в и д а : :

16 15,1 10С 1 С 180 21 26 9 4 4 БРЗМ , 7 280 4228 4228 2 ВЗ

селекционная оценка: нормальные

17 7,0 4Л2С1К1Е1П1Б 1 Л 200 23 26 10 4 3 ЭМ 700 2
 22 С 22 24 350 2
 К 22 24 175 2
 Е 150 21 20 175 2
 П 21 20 175 2
 В 85 19 18 175 3
 подрост: 8П2К (20) 1,0 м, 5,0 тыс.шт/га

18 47,6 7С3Л 1 С 180 23 26 9 4 3 ЧЕР 8663 2
 23 Л 24 26 3713 2 В2
 подрост: 6П2К2Е (35) 2,0 м, 10,0 тыс.шт/га
 селекционная оценка: нормальные

19 18,6 4С4Л1Е1Б+К+П 1 С 220 24 32 11 4 3 ЧЕР 2455 2
 24 Л 26 36 2455 2 В2
 Е 160 23 26 614 2
 Б 85 21 22 614 3
 подрост: 8П1К1Е (40) 3,0 м, 7,0 тыс.шт/га
 подлесок: ОЛХ СПР редкий
 селекционная оценка: нормальные

20 25,8 4Л1С1Е4Б 1 Л 170 23 24 9 4 3 КР 2580 2
 22 С 22 24 645 2 С3
 Е 22 20 645 2
 В 85 21 20 2580 3
 подрост: 6П2К2Е (35) 2,0 м, 7,0 тыс.шт/га
 подлесок: ОЛХ МЖ редкий

21 5,1 4Е2К3Л1В 1 Е 170 23 22 9 4 3 РТЭМ 469 2
 23 К 220 23 26 235 2 ВЗ
 Л 24 32 352 2
 В 85 20 20 117 3
 подрост: 8П1К1Е (35) 2,0 м, 10,0 тыс.шт/га

22 41,2 4Л2С4Б+Е 1 Л 120 22 20 6 4 3 ЭМ 3131 1
 20 С 21 20 1566 1 В2
 Б 75 17 18 3131 3



КОПИЯ ВЕРНА
 ЛУ "Северный лесхоз"
 " " " 201 г.

Специальност по кадрам
 Лыф Б В Выдраевск

