

УТВЕРЖДАЮ:

Должность зам. министра
Ф.И.О. Ступачев АЮ
Дата 14.03.18

АКТ
лесопатологического обследования № 62-21-08/18
лесных насаждений Падунского лесничества (лесопарка)
Иркутской области (субъект Российской Федерации)

Способ лесопатологического обследования: 1. Визуальный

2. Инструментальный

Место проведения:

Участковое лесничество	Урочище (дача)	Квартал (кварталы)	Выдел (выделы)	Площадь, га
Усть-Вихоревское	Усть-Вихоревская	77	1	5,7

Лесопатологическое обследование проведено на общей площади 5,7 га

2. Инструментальное обследование лесного участка.

2.1. Фактическая таксационная характеристика лесного насаждения не соответствует таксационному описанию. Причины несоответствия:

Давность лесоустройства, ошибки при таксации насаждения.

Ведомость лесных участков с выявленными несоответствиями таксационным описаниям приведена в приложении 1 к Акту.

2.2. Состояние насаждений: **с нарушенной устойчивостью**
с утраченной устойчивостью

причины повреждения: болезни леса, повреждение пожаром более 10 летней давности, стволловые вредители, ветровал.

Заселено (отработано) стволовыми вредителями

Вид вредителя	Порода	Встречаемость (% заселенных деревьев)	Степень заселения лесного насаждения (слабая, средняя, сильная)
Сосновый усач	С, Л	12-15	слабая

Повреждено огнем:

Вид пожара	Порода	Состояние корневых лап		Состояние корневой шейки		Подсушивание луба	
		процент поврежденных огнем корней	процент деревьев с данным повреждением	ожог корневой шейки по окружности (1/4; 2/4; 3/4; более 3/4)	процент деревьев с данным повреждением	по окружности (1/4; 2/4; 3/4; более 3/4)	процент деревьев с данным повреждением
устойчивый низовой более 10 летней давности	С, Л					1-4	16-19

Поражено болезнями

Вид болезни	Порода	Встречаемость (% поражённых деревьев)	Степень поражения лесного насаждения (слабая, средняя, сильная)
Губка сосновая	С	26-28	средняя
Губка лиственничная	Л	27-29	средняя

2.3.

Кв. 77 выдел 1

Выборке подлежит: 100 % деревьев,
в том числе:

ослабленных	<u>4</u>	%	(причины назначения)	плодовые тела, подсушивание луба > 3/4 окружности
сильно ослабленных	<u>9</u>	%	(причины назначения)	плодовые тела, подсушивание луба > 3/4 окружности
усыхающих	<u>16</u>	%	(причины назначения)	
свежего сухостоя	<u>2</u>	%		
в том числе: свежего ветровала	<u>4</u>	%		
свежего бурелома	<u> </u>	%		
старого ветровала	<u>2</u>	%		
в том числе: старого бурелома	<u> </u>	%		
старого сухостоя	<u>4</u>	%		
аварийных	<u> </u>	%		

2.4. Полнота лесного насаждений после уборки деревьев, подлежащих рубке, составит:
кв. 77 выд. 1– 0,18.

Критическая полнота для данной категории лесных насаждений составляет 0,3.

ЗАКЛЮЧЕНИЕ

С целью предотвращения негативных процессов или снижения ущерба от их воздействия назначено:

Участковое лесничество	Урочище (дача)	Квартал	Выдел	Площадь выдела, га	Вид мероприятия	Площадь мероприятия, га	порода	Запас на выделе куб.м	Крайние сроки проведения
Усть-Вихоревское	Усть-Вихоревская	77	1	19,0	ССР	5,7	С, Л	741	2018

Ведомость перечета деревьев, назначенных в рубку, и абрис лесного участка прилагаются (приложения 2 и 3 к Акту).

Меры по обеспечению возобновления:
Искусственное лесовосстановление.

Мероприятия, необходимые для предупреждения повреждения или поражения смежных насаждений:
В прилегающих насаждениях рекомендуется проводить текущие лесопатологические обследования

Сведения для расчета степени повреждения:

год образования старого сухостоя 2010 ;

основная причина повреждения древесины Болезни леса

Дата проведения обследований 20.07.2017 г

Исполнитель работ по проведению лесопатологического обследования:

ФИО Бородин Ю.Ф.

Подпись



Приложение 1
к акту лесопатологического обследования
Ведомость лесных участков с выявленными несоответствиями таксационным описаниям

Источник данных	Год проведения лесосурьейства	Номер квартала	Номер выдела	Площадь выдела, га	Целевое назначение лесов	Категория защитных лесов	Номер лесопатологического выдела	Площадь лесопатологического выдела, га	Таксационная характеристика										Заложено пробных площадей	
									состав	порода	возраст, лет	средняя высота, м	средний диаметр, см	тип леса	тип условий местопрорастания	плотота	бонитет	Запас, куб. м/га	количество, шт	общая площадь, га
ТО	2000	77	1	19,0	Экс	-	1	5,7	6Б2С2Л+Ос+Е	Б	65	18	18	РГ	С3	0,5	3	100	6	5,7
	С									17	16									
Ф	2017								7С3Л	С	100	21	24	РГ	С3	0,3	3	130		
										Л	21	28								

Примечание:

ТО – таксационное описание

Ф – фактическая характеристика лесного насаждения

Исполнитель работ по проведению лесопатологического обследования:

ФИО Бородин Ю.Ф. Подпись _____

Результаты проведения лесопатологического обследования лесных насаждений за июль 2017г.

Субъект Российской Федерации: **Иркутская область** Лесничество (лесопарк) **Падунское**
 Участковое лесничество **Усть-Вихоревское** Дача **Усть-Вихоревская**

1	2	3	4	5	6	7	Таксационная характеристика лесного насаждения								17	распределение деревьев по категориям состояния, % от запаса										29	30	31	32	33	34		
							8	9	10	11	12	13	14	15		16	18	19	20	21	22	23	24	25	26							27	28
77	1	19,0	эксплуатационный	е	1	5,7	7С3Л*	100*	21*	24*	рт	0,3*	3	130*	17	распределение деревьев по категориям состояния, % от запаса										801	28	352	38	ССР	5,7		
																без признаков ослабления	ослабленные	сильно ослабленные	усыхающие	свежий сухостой	старый сухостой	свежий ветровал	старый ветровал	свежий бурелом	старый бурелом							аварийные деревья	20
1	2	3	4	5	6	7	8	9	10	11	12	13	14	15	16	17	18	19	20	21	22	23	24	25	26	27	28	29	30	31	32	33	34
итого по выделу																85	18	20	36	16	2	2	4	2	0	0		610	15		39		5,7

Показатели, не соответствующие таксационному описанию отмечаются "**".

Исполнитель работ по проведению лесопатологического обследования:

ФИО **Бородин Ю.Ф.**

Подпись 

Дата составления документа **03.08.2017г.** Телефон **89021752913**

коды причин и признаки ослабления, повреждения:

- 352 - губка сосновая
- 353 - губка листовничная
- 344- черный сосновый усач
- 859- Устойч.низов.пожар более 10 летн.давн.
- 801-наличие плодовых тел на стволе
- 831 - наличие дупел, табачных сучков
- 610 - поселение стволовых вредителей
- 328- Ожог стволов прошлых лет (камбий поврежден < 3/4 окружности ствола)

Ведомость перечета деревьев назначенных в рубку

ВРЕМЕННАЯ ПРОБНАЯ ПЛОЩАДЬ № 1

Субъект Российской Федерации

Иркутская область

Лесничество (лесопарк) Падунское

Квартал 77

Выдел 1

Площадь 5.7 га,

Номер очага вредных организмов

Размер пробной площади 0.4 га

Таксационная характеристика:

тип леса рт состав 7СЗЛ возраст 100 бонитет 3

полнота 0.3 запас на га 130 возобновление 8С2Е (10) 1.0 м 0.5 тыс.шт./га

Время и причина ослабления лесного насаждения: Болезни леса

Тип очага вредных организмов: эпизодический, хронический (подчеркнуть)

Фаза развития очага вредных организмов: начальная, нарастания численности, собственно вспышка, кризис.
(подчеркнуть)

Состояние лесного насаждения, намечаемые мероприятия:

Насаждение низкополнотное, сильно ослаблено по причине развития и распространения стволовых гнилей, вызванных возбудителями сосновой и лиственничной губки, пройдено низовым устойчивым пожаром более 10-и летней давности. На стволах нагары до 6 м, подгары корневых лап, прогары луба в комлевой части до 1/4 диаметра стволов; в районе толстой коры следы заселения стволовыми вредителями (усач сосновый): буровая мука, вылетные отверстия. Кроны разреженные, наличие табачных сучьев. Стволы имеют деформации раного вида, прорости (0,6-5,0 м) и сухобочины (0,5-5,0 м). Обнаружены плодовые тела сосновой и лиственничной губки расположенные на высоте от 1,3 до 4,0 м.

Сосна сильно ослаблена, повреждена губкой сосновой, пожаром, СКС 2,74.

Лиственница сильно ослаблена, повреждена губкой лиственничной, пожаром, СКС 2,93.

В целях предотвращения уменьшения выхода деловой древесины и распространения очагов вредителей и болезней леса в эксплуатационных лесах рекомендуется проведение ССР в соответствии с ведомостями перечета деревьев и заключения.

Исполнитель работ по проведению лесопатологического обследования:

ФИО

Бородин Ю.Ф.

Подпись



Дата составления документа

03.08.2017 г

Телефон

8 902 175 29 13

ВЕДОМОСТЬ ПЕРЕЧЕТА ДЕРЕВЬЕВ

Порода: Сосна

Ступени толщины, см	Количество деревьев по категориям состояния, шт																Всего деревьев по ступеням толщины	
	I	II	III	IV		V		VI			Ветровал, бурелом			аварийные деревья			шт.	в т.ч. подл ежат
				НЗ	З	НЗ	З	НЗ	З	О	НЗ	З	О	НЗ	З	О		
1	2	3	4	5	6	7	8	9	10	11	12	13	14	15	16	17	18	19
16	2	0	0	0	0	0	0	0	0	0	0	0	0	0	0	0	2	0
20	0	5	2	3	0	0	0	0	0	2	0	0	1	0	0	0	13	62
24	8	9	9	5	2	0	1	0	0	1	0	2	1	0	0	0	38	39
28	3	3	1	0	0	0	1	0	0	0	0	0	0	0	0	0	8	25
32	0	0	4	0	0	0	0	0	0	0	0	0	0	0	0	0	4	25
36	0	0	0	0	0	0	0	0	0	0	0	0	0	0	0	0	0	0
Итого деревьев	13	17	16	8	2	0	2	0	0	3	0	2	2	0	0	0	65	40
%	20	27	24	12	3	0	3	0	0	5	0	3	3	0	0	0	100	40

Порода: Лиственница

Ступени толщины, см	Количество деревьев по категориям состояния, шт																Всего деревьев по ступеням толщины	
	I	II	III	IV		V		VI			Ветровал, бурелом			аварийные деревья			шт.	в т.ч. подл ежат
				НЗ	З	НЗ	З	НЗ	З	О	НЗ	З	О	НЗ	З	О		
1	2	3	4	5	6	7	8	9	10	11	12	13	14	15	16	17	18	19
8	0	0	0	0	0	0	0	0	0	0	0	0	0	0	0	0	0	0
12	0	0	0	0	0	0	0	0	0	0	0	0	0	0	0	0	0	0
16	0	0	0	0	0	0	0	0	0	0	0	0	0	0	0	0	0	0
20	0	0	0	0	0	0	0	0	0	0	0	0	0	0	0	0	0	0
24	1	0	2	0	0	0	0	0	0	0	0	0	0	0	0	0	0	0
28	2	1	6	2	1	0	0	0	0	0	0	1	0	0	0	0	3	67
32	0	1	2	1	0	0	0	0	0	0	0	0	0	0	0	0	13	46
36	0	0	0	0	0	0	0	0	0	0	0	0	0	0	0	0	4	25
Итого деревьев	3	2	10	3	1	0	0	0	0	0	0	1	0	0	0	0	20	45
%	15	10	50	15	5	0	0	0	0	0	0	5	0	0	0	0	100	45

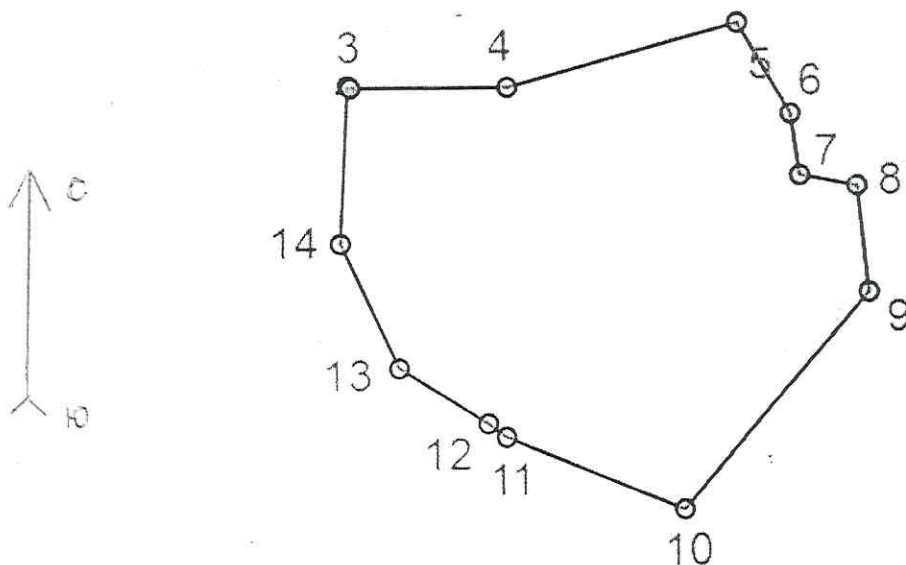
Порода: Итого по выделу

Ступени толщины, см	Количество деревьев по категориям состояния, шт																Всего деревьев по ступеням толщины	
	I	II	III	IV		V		VI			Ветровал, бурелом			аварийные деревья			шт.	в т.ч. подл ежат
				НЗ	З	НЗ	З	НЗ	З	О	НЗ	З	О	НЗ	З	О		
1	2	3	4	5	6	7	8	9	10	11	12	13	14	15	16	17	18	19
12	0	0	0	0	0	0	0	0	0	0	0	0	0	0	0	0	0	0
16	2	0	0	0	0	0	0	0	0	0	0	0	0	0	0	0	2	0
20	0	5	2	3	0	0	0	0	0	2	0	0	1	0	0	0	13	62
24	9	9	11	5	2	0	1	0	0	1	0	2	1	0	0	0	41	41
28	5	4	7	2	1	0	1	0	0	0	0	1	0	0	0	0	21	38
32	0	1	6	1	0	0	0	0	0	0	0	0	0	0	0	0	8	25
36	0	0	0	0	0	0	0	0	0	0	0	0	0	0	0	0	0	0
Итого деревьев	16	19	26	11	3	0	2	0	0	3	0	3	2	0	0	0	85	41
%	19	22	30	13	4	0	2	0	0	4	0	4	2	0	0	0	100	41

Примечание: НЗ-незаселенное, З-заселенное, О-отработано вредителями.

Абрис участка

ТО МЛК Иркутской области по Падунскому лесничеству
Усть-Вихоревское участковое лесничество, Усть-Вихоревская дача,
Квартал № 77, выдел 1.
М 1:10000



№ выдела	Ленты (круговой площадки) перечета				
	№ ленты (площадки)	длина, м	ширина, м	радиус, м	площадь, га
1	1	138	30		0,4

Номера точек	координаты		Румбы линий	Длина, м
	N	E		
3-4	N 56°23.997'	E 101°23.098'	В:90	90
4-5	N 56°24.003'	E 101°23.184'	СВ:75	138
5-6	N 56°24.020'	E 101°23.309'	ЮВ:30	60
6-7	N 56°23.993'	E 101°23.334'	ЮВ:8	36
7-8	N 56°23.971'	E 101°23.340'	ЮВ:79	33
8-9	N 56°23.973'	E 101°23.373'	ЮВ:6	61
9-10	N 56°23.940'	E 101°23.382'	ЮЗ:41	162
10-11	N 56°23.872'	E 101°23.290'	СЗ:68	111
11-12	N 56°23.894'	E 101°23.190'	СЗ:54	13
12-13	N 56°23.897'	E 101°23.179'	СЗ:58	60
13-14	N 56°23.915'	E 101°23.131'	СЗ:25	78
14-3	N 56°23.947'	E 101°23.091'	СВ:3	91

Условные обозначения:

Исполнитель работ по проведению лесопатологического обследования:
ФИО Бородин Ю.Ф. Подпись *Ю.Ф. Бородин*

Дата оставления документа 03.08.2017 г. телефон 8 902 175 29 13

УТВЕРЖДАЮ:

Начальник территориального
отдела министерства лесного комплекса
Иркутской области по Падунскому
лесничеству

Малеев Р.А.

01 августа 2017 г.



Акт № 80-29/17

несоответствия данных государственного лесного реестра натурному обследованию

г. Братск
(населенный пункт)

01 августа 2017
(дата)

Главный специалист-эксперт территориального отдела министерства лесного комплекса Иркутской области по Падунскому лесничеству Кузьмин Р.А., старший специалист 1 разряда территориального отдела министерства лесного комплекса Иркутской области по Падунскому лесничеству Кузьмин А.В. провели натурное обследование лесного участка, в целях: для уточнения таксационных характеристик данным государственного лесного реестра.

При обследовании уточнены данные лесного реестра и установлено:

1. Участок расположен в лесах Падунского лесничества, Усть-Вихоревского участкового лесничества, Усть-Вихоревской дачи, в квартале № 77 выдел 1

Субъект Российской Федерации Иркутская область

Муниципальный район Братский район

1. Подразделение лесов по целевому назначению эксплуатационные леса

2. Категория защитных лесов -

3. Общая площадь участка 5,7 га,

в том числе:

лесных земель 5,7 га

из них: покрытых лесной растительностью 5,7 га

не покрытых лесом - га

в том числе несомкнувшихся лесных культур - га

нелесных земель - га

из них: пашни - га

сенокосов - га

пастбищ - га

вод - га

прочих земель - га.

4. Таксационное описание по материалам государственного лесного реестра:

Наименование лесничества	№ квартала	№ выдела	Площадь, га	Состав насаждения	Класс возраста ----- возраст, лет	Бонитет	Полнота	Общий запас древесины, куб. м
Падунское лесничество, Усть-Вихоревское участковое лесничество, Усть-Вихоревская дача	77	1	5,7	6Б2С2Л+Ос+Е	7/65	3	0,5	570
Итого			5,7					570

5. Таксационное описание по результатам обследования

Наименование лесничества	№ квартала	№ выдела	Площадь, га	Состав насаждения	Класс возраста ----- возраст, лет	Бонитет	Полнота	Общий запас древесины, куб. м
Падунское лесничество, Усть-Вихоревское участковое лесничество, Усть-Вихоревская дача	77	1	5,7	7СЗЛ	5/100	3	0,3	741
Итого			5,7					741

6. Участок не имеет особо защитное значение.

7. Лесохозяйственные особенности участка нет

8. При составлении акта сделаны следующие замечания и предложения: участок пригоден для заявленных целей, информацию, содержащуюся в акте, внести в государственный лесной реестр.

Лица, проводившие обследование:

Р.А.Кузьмин

(Ф.И.О., подпись)

А.В.Кузьмин

(Ф.И.О., подпись)

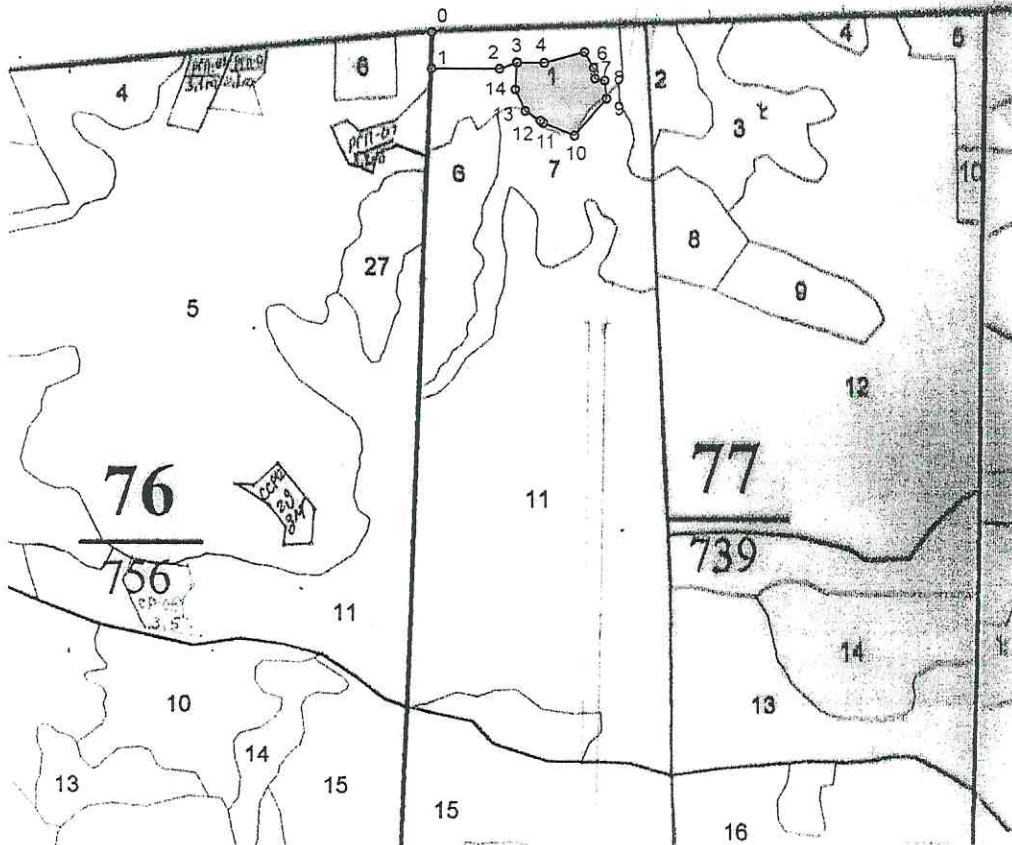
Неотъемлемой частью настоящего акта является чертеж лесного участка и ведомость проверки точности таксации выделов круговыми реласкопическими площадками.

Приложение
к акту несоответствия
данных государственного лесного
реестра натурному обследованию
от _____ № _____

Чертеж лесного участка
(по данным инструментальной съемки границ)

Масштаб: 1:25000

Площадь участка – 5,7 га



Данные инструментальной съемки
границ участка

NN точек	Румбы линий	Длина линий, м
0-1 прив.	Ю:0	120
1-2 прив.	В:90	225
2-3 прив.	СВ:71	62
3-4	В:90	90
4-5	СВ:75	138
5-6	ЮВ:30	60
6-7	ЮВ:8	36
7-8	ЮВ:79	33
8-9	ЮВ:6	61
9-10	ЮЗ:41	162
10-11	СЗ:68	111
11-12	СЗ:54	13
12-13	СЗ:58	60
13-14	СЗ:25	78
14-3	СВ:3	91

Подписи:

Лица, проводившие обследование:

Главный специалист-эксперт
территориального отдела министерства
лесного комплекса Иркутской области по
Падунскому лесничеству
(должность)



(подпись, печать)

Р.А.Кузьмин
(Ф.И.О.)

Старший специалист 1 разряда
территориального отдела министерства
лесного комплекса Иркутской области по
Падунскому лесничеству
(должность)



(подпись, печать)

А.В.Кузьмин
(Ф.И.О.)

Начальник территориального отдела
министерства лесного комплекса
Иркутской области по Падунскому
лесничеству
(должность)



(подпись, печать)

Р.А.Малеев
(Ф.И.О.)



