

УТВЕРЖДАЮ:

Должность зам министра
Ф.И.О. Буткин АЮ
Дата 14.03.18

АКТ
лесопатологического обследования № 62-21-06/18
лесных насаждений Падунского лесничества (лесопарка)
Иркутской области (субъект Российской Федерации)

Способ лесопатологического обследования: 1. Визуальный

2. Инструментальный

Место проведения:

Участковое лесничество	Урочище (дача)	Квартал (кварталы)	Выдел (выделы)	Площадь, га
Усть-Вихоревское	Усть-Вихоревская	76	27	2,3

Лесопатологическое обследование проведено на общей площади 2,3 га

2. Инструментальное обследование лесного участка.

2.1. Фактическая таксационная характеристика лесного насаждения не соответствует таксационному описанию. Причины несоответствия:

Давность лесоустройства, ошибки при таксации насаждения.

Ведомость лесных участков с выявленными несоответствиями таксационным описаниям приведена в приложении 1 к Акту.

2.2. Состояние насаждений: **с нарушенной устойчивостью**
с утраченной устойчивостью

причины повреждения: болезни леса, повреждение пожаром более 10 летней давности, стволовые вредители, ветровал, бурелом.

Заселено (отработано) стволовыми вредителями

Вид вредителя	Порода	Встречаемость (% заселенных деревьев)	Степень заселения лесного насаждения (слабая, средняя, сильная)
Сосновый усач	С, Л	14-17	слабая

Повреждено огнем:

Вид пожара	Порода	Состояние корневых лап		Состояние корневой шейки		Подсушивание луба	
		процент поврежденных огнем корней	процент деревьев с данным повреждением	ожог корневой шейки по окружности (1/4; 2/4; 3/4; более 3/4)	процент деревьев с данным повреждением	по окружности (1/4; 2/4; 3/4; более 3/4)	процент деревьев с данным повреждением
устойчивый низовой более 10 летней давности	С, Л					Более 3/4	19-21

Поражено болезнями

Вид болезни	Порода	Встречаемость (% поражённых деревьев)	Степень поражения лесного насаждения (слабая, средняя, сильная)
Губка сосновая	С	26-28	средняя
Губка лиственничная	Л	27-29	средняя

2.3. **Кв. 76 выдел 27**

Выборке подлежит: 100 % деревьев,

в том числе:

ослабленных	<u>4</u>	%	(причины назначения)	плодовые тела, подсушивание луба > ¼ окружности
сильно ослабленных	<u>5</u>	%	(причины назначения)	плодовые тела, подсушивание луба > ¼ окружности
усыхающих	<u>16</u>	%	(причины назначения)	
свежего сухостоя	<u>8</u>	%		
в том числе: свежего ветровала	<u>2</u>	%		
свежего бурелома		%		
старого ветровала		%		
в том числе: старого бурелома	<u>4</u>	%		
старого сухостоя	<u>4</u>	%		
аварийных		%		

2.4. Полнота лесного насаждений после уборки деревьев, подлежащих рубке, составит:

кв. 76 выд. 27– 0,23

Критическая полнота для данной категории лесных насаждений составляет 0,3 .

ЗАКЛЮЧЕНИЕ

С целью предотвращения негативных процессов или снижения ущерба от их воздействия назначено:

Участковое лесничество	Урочище (дача)	Квартал	Выдел	Площадь выдела, га	Вид мероприятия	Площадь мероприятия, га	порода	Запас на выделе куб.м	Крайние сроки проведения
Усть-Вихоревское	Усть-Вихоревская	76	27	10,4	ССР	2,3	С, Л	345	2018

Ведомость перечета деревьев, назначенных в рубку, и абрис лесного участка прилагаются (приложения 2 и 3 к Акту).

Меры по обеспечению возобновления:

Квартал 76, выдел 27 - искусственное лесовосстановление.

Мероприятия, необходимые для предупреждения повреждения или поражения смежных насаждений:
В прилегающих насаждениях рекомендуется проводить текущие лесопатологические обследования

Сведения для расчета степени повреждения:

год образования старого сухостоя 2010;

основная причина повреждения древесины Болезни леса

Дата проведения обследований 20.07.2017 г

Исполнитель работ по проведению лесопатологического обследования:

ФИО Бородин Ю.Ф.

Подпись



Приложение 1
к акту лесопатологического обследования
Ведомость лесных участков с выявленными несоответствиями таксационным описаниям

Источник данных	Год проведения лесустройства	Номер квартала	Номер выдела	Площадь выдела, га	Целевое назначение лесов	Категория защитных лесов	Номер лесопатологического выдела	Площадь лесопатологического выдела, га	Таксационная характеристика											Заложено пробных площадей		
									состав	порода	возраст, лет	средняя высота, м	средний диаметр, см	тип леса	тип условий местопрорастания	полнота	бонитет	Запас, куб. м/га	количество, шт	общая площадь, га		
ТО	2000	76	27	10,4	Экс	-	1	2,3	4С1Л4Ос1Б	С	60	16	16	РГ	С3	0,5	3	140				
											Л	17	18									
Ф	2017								5С5Л	С	100	20	24	РГ	С3	0,4	3	150	6	2,3		
										Л	21	24										

Примечание:

ТО – таксационное описание

Ф – фактическая характеристика лесного насаждения

Исполнитель работ по проведению лесопатологического обследования:

ФИО Бородин Ю.Ф. Подпись _____



Результаты проведения лесопатологического обследования лесных насаждений за июль 2017г.

Субъект Российской Федерации: Иркутская область Лесничество (лесопарк) Падунское
 Участковое лесничество Усть-Вихоревское Дача Усть-Вихоревская

Номер квартала	Номер выдела	Площадь выдела, га	Целевое назначение лесов	Категория защитных лесов	Номер лесопатологического выдела	Площадь лесопатологического выдела, га	Таксационная характеристика лесного насаждения										Число деревьев на пробе, шт.	распределение деревьев по категориям состояния, % от запаса										Признаки повреждения деревьев	Доля поврежденных деревьев, %	Причины ослабления, повреждения	Подлежит рубке, %	Назначенные мероприятия				
							состав	порода	возраст	средняя высота,	средний диаметр, см	тип леса	полнота	бонитет	запас, км \ га	без признаков ослабления		ослабленные	сильно ослабленные	усыхающие	свежий сухостой	старый сухостой	свежий ветровал	старый ветровал	свежий бурелом	старый бурелом	аварийные деревья					вид	площадь, га			
1	2	3	4	5	6	7	8	9	10	11	12	13	14	15	16	17	18	19	20	21	22	23	24	25	26	27	28	29	30	31	32	33	34			
76	27	10,4	е		1	2,3	5С5Л*	С	100*	20*	24*		0,4*	3	150*	337	11	24	33	16	4	3	4	0	0	5		801	28	352	40					
								Л	21*	24*						304	8	24	32	15	13	4	0	0	4		801	29	353	45						
Итого по выделу																641	9	24	33	15	8	4	2	0	0	5		610	17	344	42				ССР	2,3

Показатели, не соответствующие таксационному описанию отмечаются "****".
 Исполнитель работ по проведению лесопатологического обследования:

Ю.Ф. Бородин

ФИО Бородин Ю.Ф.

Подпись

Дата составления документа 03.08.2017г. Телефон

89021752913

коды причин и признаки ослабления, повреждения:

- 352 - губка сосновая
- 353 - губка листовничная
- 344 - черный сосновый усач
- 859- Устойч.-низов.-пожар более 10 летн.-давн.
- 801-наличие плодовых тел на стволе
- 831 - наличие дупел, табачных сучков
- 610 - поселение стволовых вредителей
- 329- Ожог стволов прошлых лет (камбий поврежден >3/4 окружности ствола)

Ведомость перечета деревьев назначенных в рубку

ВРЕМЕННАЯ ПРОБНАЯ ПЛОЩАДЬ № 1

Субъект Российской Федерации

Иркутская область

Лесничество (лесопарк) Падунское

Квартал 76

Выдел 27

Площадь 2,3 га,

Номер очага вредных организмов

Размер пробной площади 2,3 га

Таксационная характеристика:

тип леса рт состав 5С5Л возраст 100 бонитет 3

полнота 0,4 запас на га 150 возобновление отсутствует

Время и причина ослабления лесного насаждения: **Болезни леса**

Тип очага вредных организмов: эпизодический, хронический (подчеркнуть)

Фаза развития очага вредных организмов: начальная, нарастания численности, собственно вспышка, кризис. (подчеркнуть)

Состояние лесного насаждения, намечаемые мероприятия:

Насаждение V класса возраста, с нарушенной биологической устойчивостью - сильно ослаблено. Пройдено низовым устойчивым пожаром более 10-и летней давности. Деревья сосны и лиственницы подвержены заселению стволовыми вредителями (усач сосновый) - на стволах в районе толстой коры имеются следы заселения – буровая мука, вылетные отверстия. Высота нагара на деревьях 2-3 м. Сосна поражена стволовыми гнилями (сосновой губкой). Наличие табачных сучьев, усыхание ветвей прошлых лет в кроне до 1/2, ожог стволов с повреждением камбия более 3/4 окружности ствола -20%. Лиственница повреждена лиственничной губкой, на стволах встречаются плодовые тела, следы заселения стволовыми вредителями.

Сосна сильно ослаблена, повреждена губкой сосновой, пожаром, СКС 3,02.

Лиственница сильно ослаблена, повреждена лиственничной губкой, пожаром, СКС 3,18.

В целях предотвращения уменьшения выхода деловой древесины и распространения очагов вредителей и болезней леса в эксплуатационных лесах рекомендуется проведение ССР в соответствии с ведомостями перечета деревьев и заключения.

Исполнитель работ по проведению лесопатологического обследования:

ФИО Бородин Ю.Ф. Подпись



Дата составления документа

03.08.2017 г

Телефон

8 902 175 29 13

ВЕДОМОСТЬ ПЕРЕЧЕТА ДЕРЕВЬЕВ

Порода: Сосна

Ступени толщины, см	Количество деревьев по категориям состояния, шт																Всего деревьев по ступеням толщины	
	I	II	III	IV		V		VI			Ветровал, бурелом			аварийные деревья			шт.	в т.ч. под сжат
				НЗ	З	НЗ	З	НЗ	З	О	НЗ	З	О	НЗ	З	О		
1	2	3	4	5	6	7	8	9	10	11	12	13	14	15	16	17	18	19
16	5	0	12	5	5	0	0	0	0	0	2	0	0	0	0	0	29	41
20	12	24	29	7	6	9	0	0	0	4	5	0	2	0	0	0	98	47
24	15	34	40	13	5	6	0	0	0	8	5	0	12	0	0	0	138	43
28	7	10	22	11	3	0	0	0	0	0	3	0	2	0	0	0	58	40
32	0	8	6	0	0	0	0	0	0	0	0	0	0	0	0	0	14	7
36	0	0	0	0	0	0	0	0	0	0	0	0	0	0	0	0	0	0
Итого деревьев	39	76	109	36	19	15	0	0	0	12	15	0	16	0	0	0	0	0
%	12	22	32	11	6	4	0	0	0	4	4	0	5	0	0	0	337	42

Порода: Лиственница

Ступени толщины, см	Количество деревьев по категориям состояния, шт																Всего деревьев по ступеням толщины	
	I	II	III	IV		V		VI			Ветровал, бурелом			аварийные деревья			шт.	в т.ч. под сжат
				НЗ	З	НЗ	З	НЗ	З	О	НЗ	З	О	НЗ	З	О		
1	2	3	4	5	6	7	8	9	10	11	12	13	14	15	16	17	18	19
8	0	0	0	0	0	0	0	0	0	0	0	0	0	0	0	0	0	0
12	0	0	0	0	0	0	0	0	0	0	0	0	0	0	0	0	0	0
16	2	4	16	4	0	2	0	0	0	0	0	0	0	0	0	0	0	0
20	5	11	28	7	2	5	2	0	0	4	0	0	0	0	0	0	32	31
24	18	22	40	16	5	12	4	0	0	4	0	0	2	0	0	0	66	42
28	2	16	12	10	0	6	0	0	0	5	0	0	6	0	0	0	128	45
32	0	10	9	2	0	5	0	0	0	2	0	0	2	0	0	0	50	52
36	0	0	0	0	0	0	0	0	0	0	0	0	2	0	0	0	28	39
Итого деревьев	27	63	105	39	7	30	6	0	0	15	0	0	12	0	0	0	0	0
%	9	20	35	13	2	10	2	0	0	5	0	0	4	0	0	0	100	44

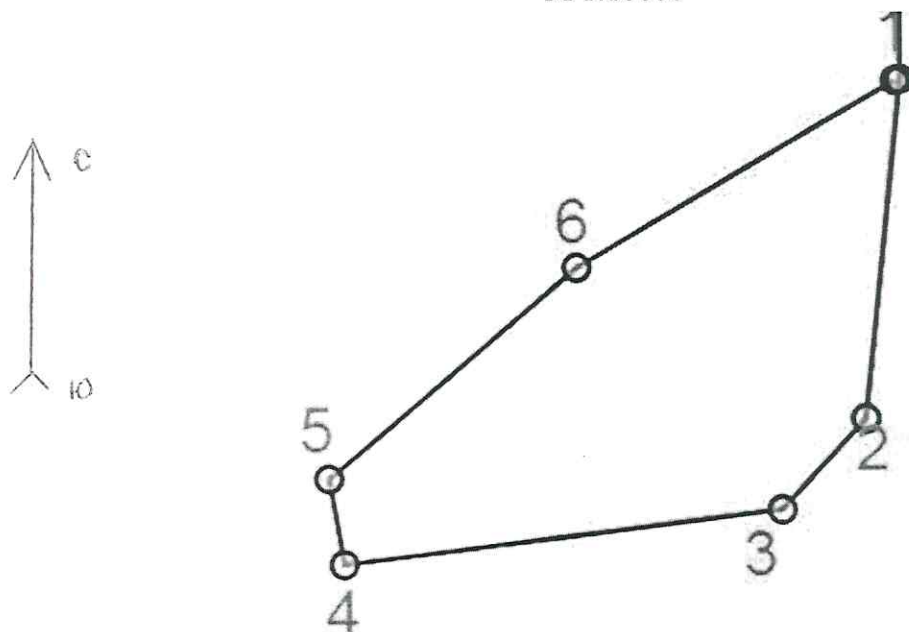
Порода: Итого по выделу

Ступени толщины, см	Количество деревьев по категориям состояния, шт																Всего деревьев по ступеням толщины	
	I	II	III	IV		V		VI			Ветровал, бурелом			аварийные деревья			шт.	в т.ч. под сжат
				НЗ	З	НЗ	З	НЗ	З	О	НЗ	З	О	НЗ	З	О		
1	2	3	4	5	6	7	8	9	10	11	12	13	14	15	16	17	18	19
12	0	0	0	0	0	0	0	0	0	0	0	0	0	0	0	0	0	0
16	7	4	28	9	5	2	0	0	0	4	2	0	0	0	0	0	0	0
20	17	35	57	14	8	14	2	0	0	8	5	0	4	0	0	0	61	36
24	33	56	80	29	10	18	4	0	0	13	5	0	18	0	0	0	164	45
28	9	26	34	21	3	6	0	0	0	2	3	0	4	0	0	0	266	44
32	0	18	15	2	0	5	0	0	0	0	0	0	4	0	0	0	108	46
36	0	0	0	0	0	0	0	0	0	0	0	0	2	0	0	0	42	28
Итого деревьев	66	139	214	75	26	45	6	0	0	27	15	0	28	0	0	0	0	0
%	10	22	34	12	4	7	1	0	0	4	2	0	4	0	0	0	641	43

Примечание: НЗ-незаселенное, З-заселенное, О-отработано вредителями.

Абрис участка

ТО МЛК Иркутской области по Падунскому лесничеству
Усть-Вихоревское участковое лесничество, Усть-Вихоревская дача,
квартал № 76, выдел 27
М 1:10000



№ выдела	Ленты (круговой площадки) перечета				
	№ ленты (площадки)	длина, м	ширина, м	радиус, м	площадь, га
27	1	сплошной перечет			2,3

Номера точек	координаты		Румбы линий	Длина, м
1-2	N 56°23.795'	E 101°22.819'	ЮЗ:6	137
2-3	N 56°23.725'	E 101°22.816'	ЮЗ:43	50
3-4	N 56°23.702'	E 101°22.787'	ЮЗ:83	180
4-5	N 56°23.685'	E 101°22.612'	СЗ:10	35
5-6	N 56°23.707'	E 101°22.603'	СВ:50	132
6-1	N 56°23.752'	E 101°22.699'	СВ:60	150

Условные обозначения:

Исполнитель работ по проведению лесопатологического обследования:

ФИО Бородин Ю.Ф. Подпись *Ю.Ф. Бородин*

Дата оставления документа 03.08.2017 г. телефон 8 902 175 29 13

УТВЕРЖДАЮ:



Начальник территориального
отдела министерства лесного комплекса
Иркутской области по Падунскому
лесничеству

Малеев Р.А.

01 августа 2017.

Акт № 77-21/17

несоответствия данных государственного лесного реестра натурному обследованию

г. Братск
(населенный пункт)

01 августа 2017
(дата)

Главный специалист-эксперт территориального отдела министерства лесного комплекса Иркутской области по Падунскому лесничеству Кузьмин Р.А., старший специалист 1 разряда территориального отдела министерства лесного комплекса Иркутской области по Падунскому лесничеству Кузьмин А.В. провели натурное обследование лесного участка, в целях: для уточнения таксационных характеристик данным государственного лесного реестра.

При обследовании уточнены данные лесного реестра и установлено:

1. Участок расположен в лесах Падунского лесничества, Усть-Вихоревского участкового лесничества, Усть-Вихоревской дачи, в квартале № 76 выдел 27

Субъект Российской Федерации Иркутская область

Муниципальный район Братский район

1. Подразделение лесов по целевому назначению эксплуатационные леса

2. Категория защитных лесов -

3. Общая площадь участка 2,3 га,

в том числе:

лесных земель 2,3 га

из них: покрытых лесной растительностью 2,3 га

не покрытых лесом - га

в том числе несомкнувшихся лесных культур - га

нелесных земель - га

из них: пашни - га

сенокосов - га

пастбищ - га

вод - га

прочих земель - га.

4. Таксационное описание по материалам государственного лесного реестра:

Наименование лесничества	№ квартала	№ выдела	Площадь, га	Состав насаждения	Класс возраста ----- возраст, лет	Бонитет	Полнота	Общий запас древесины, куб. м
Падунское лесничество, Усть-Вихоревское участковое лесничество, Усть-Вихоревская дача	76	27	2,3	4С1Л4Ос1Б	3/60	3	0,5	322
Итого			2,3					322

5. Таксационное описание по результатам обследования

Наименование лесничества	№ квартала	№ выдела	Площадь, га	Состав насаждения	Класс возраста ----- возраст, лет	Бонитет	Полнота	Общий запас древесины, куб. м
Падунское лесничество, Усть-Вихоревское участковое лесничество, Усть-Вихоревская дача	76	27	2,3	5С5Л	5/100	3	0,4	345
Итого			2,3					345

6. Участок не имеет особо защитное значение.

7. Лесохозяйственные особенности участка нет

8. При составлении акта сделаны следующие замечания и предложения: участок пригоден для заявленных целей, информацию, содержащуюся в акте, внести в государственный лесной реестр.

Лица, проводившие обследование:

Р.А.Кузьмин

(Ф.И.О., подпись)

А.В.Кузьмин

(Ф.И.О., подпись)

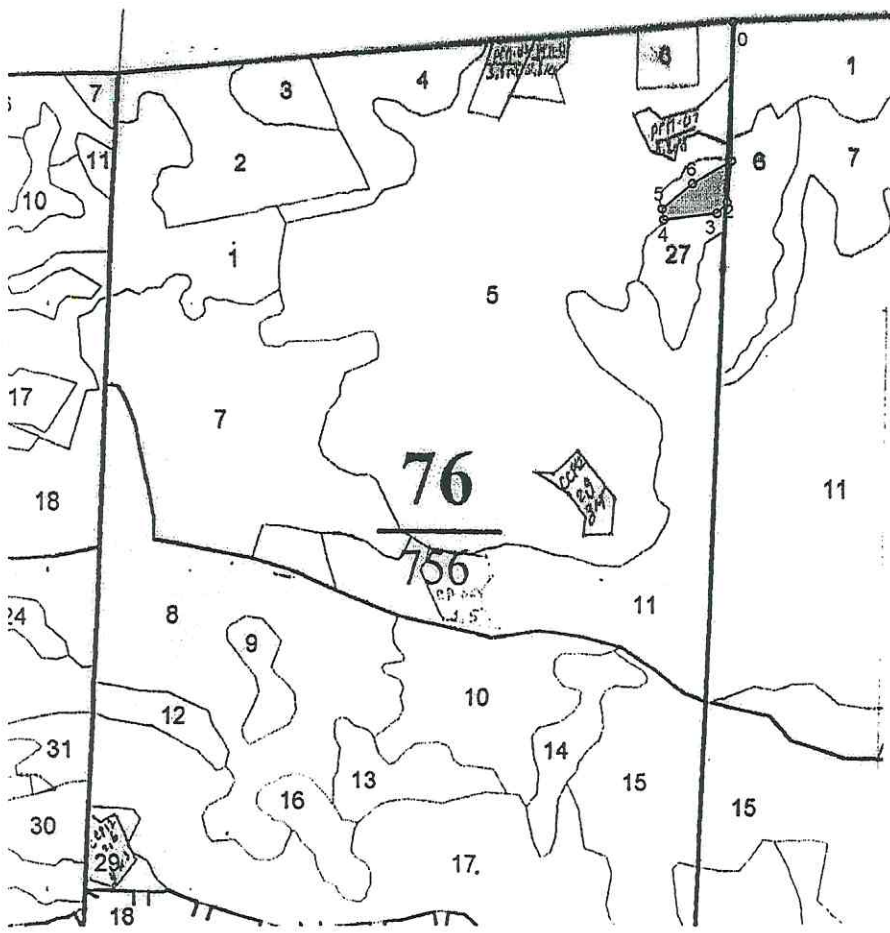
Неотъемлемой частью настоящего акта является чертеж лесного участка и ведомость проверки точности таксации выделов круговыми реласкопическими площадками.

Приложение
к акту несоответствия
данных государственного лесного
реестра натурному обследованию
от _____ № _____

Чертеж лесного участка
(по данным инструментальной съемки границ)

Масштаб: 1:25000

Площадь участка – 2,3 га



Данные инструментальной съемки
границ участка

NN точек	Румбы линий	Длина линий, м
0-1 прив.	Ю:0	465
1-2	ЮЗ:6	137
2-3	ЮЗ:43	50
3-4	ЮЗ:83	180
4-5	СЗ:10	35
5-6	СВ:50	132
6-1	СВ:60	150

Подписи:

Лица, проводившие обследование:

Главный специалист-эксперт
территориального отдела министерства
лесного комплекса Иркутской области по
Падунскому лесничеству
(должность)

(подпись, печать)

Р.А.Кузьмин
(Ф.И.О.)

Старший специалист 1 разряда
территориального отдела министерства
лесного комплекса Иркутской области по
Падунскому лесничеству
(должность)

(подпись, печать)

А.В.Кузьмин
(Ф.И.О.)

Начальник территориального отдела
министерства лесного комплекса
Иркутской области по Падунскому
лесничеству
(должность)

(подпись, печать)

Р.А.Малеев
(Ф.И.О.)



Таксационное описание

лесхоз: ПАДУНСКИЙ лесничество: УСТЬ-ВИЖОРЕВСК.
 категория зашитности: ОСВОЕННЫЕ ЛЕСА

Площадь:	Состав:	Элев:	В:	Д:	К:	Г:	Б:	Тип:	П:	Запас сыродрст.	К:	Запас на выделе, м3	Квартал: 76
Площадь:	подрост,	Я:	В:	И:	Л:	Р:	О:	лес:	О:	лес:	Л:	Л:	
Площадь:	подлесок,	С:	М:	В:	В:	С:	О:	тип:	л:	т:	л:	л:	
Площадь:	почва:	У:	С:	О:	О:	Т:	е:	лесор.	О:	На:	В:	Т:	Ч:
Площадь:	рельеф,	О:	С:	О:	О:	Т:	е:	Услов.	О:	га:	Общий:	по:	в:
Площадь:	особенности:	Н:	Т:	а:	р:	р:	т:	а:	а:	на:	сост.	а:	Стоя:
Площадь:	выдела:	Н:	Т:	а:	р:	р:	т:	а:	а:	выдел:	пород:	р:	Общий:
													Лик:
													вида:

подлесок: ШП СПР РЕДКИЙ
 ПОЛНОТА НЕРАВНОМЕРНАЯ

5,3 3С1Л4Б20С

1 С	10	2	2	1	1	3	РТ	,5	20	106	32
3 Л		3	2				СЗ				11
ОС		4	2								42
ОС		4	4								21

подлесок: ШП СПР СРЕДНИЙ
 СОСТАВ НЕОДНОРОДНЫЙ, ПОЛНОТА НЕРАВНОМЕРНАЯ

25 7,4,3 5Б30С2С+Л

1 Б	30	11	10	3	2	3	РТ	,7	70	5201	2601
11 ОС		12	12				СЗ				1560
С		10	10								1040

единичные деревья

подлесок: ШП СПР РЕДКИЙ
 СОСТАВ НЕОДНОРОДНЫЙ, ПОЛНОТА НЕРАВНОМЕРНАЯ

26 7,0 5С1С1Л2В10С

1 С	35	10	10	2	1	3	РТ	,6	130	910	455
13 Л	60	16	18				СЗ				91
Б		17	20								91
ОС		17	20								182
ОС		17	20								91

единичные деревья

подлесок: 10С (20) 1,5 м, 1,5 тыс. шт/га
 подлесок: ШП СРЕДНИЙ
 СОСТАВ НЕОДНОРОДНЫЙ, ПОЛНОТА НЕРАВНОМЕРНАЯ, НАСАЖДЕНИЕ РАЗНОВОЗРАСТНОЕ, РАЗМЕЩЕНИЕ ПОДРОСТА ГРУППОВОЕ

15

27 10,4 4С1Л40С1Б

1 С	60	16	16	3	2	3	РТ	,5	140	1456	582
17 Л		17	18				СЗ				146
ОС		17	18								582
Б		17	18								146

подлесок: ШП СРЕДНИЙ
 повреждение низовым пожаром, 94 г., сосна, степень повр. сильная

28 14,2 4Б2Л1С3Б

1 Б	130	23	28	7	4	3	ЛР	,6	230	3266	1306
23 С		23	28				СЗ				653
Б		21	22								327
В		22	24								980

подрост: 8Е1С1Л (10) 0,5 м, 2,0 тыс. шт/га
 подлесок: ИВК РЕДКИЙ
 СОСТАВ НЕОДНОРОДНЫЙ, ПОЛНОТА НЕРАВНОМЕРНАЯ, БЕРЕГОЗАЩИТНЫЕ УЧАСТКИ ЛЕСА

29 4,9 7С1Л2Б+Е

1 С	75	19	20	4	2	3	БРРТ	,6	190	931	652
19 Л		19	20				СЗ				93
Б		18	22								186

подлесок: ШП ИВК СРЕДНИЙ

30 7,1 4С1Л3В1С1Л

1 С	70	18	20	4	2	3	БРЭМ	,6	220	1562	625
-----	----	----	----	---	---	---	------	----	-----	------	-----

СР-122 3 Чаф 2 2805

1337
892

105

УБОРКА СУХОСТОЯ



КОПИЯ ВЕРНА:
 Начальник территориального
 управления МЛК Иркутской области
 по Падунскому лесничеству

Р.А. Мал