

| | | | | | | |
|--|-------|--|-----|----|-----|----|
| Устойчивый низовой, более 10 летней давности. | С | | 2/4 | 30 | 1/4 | 20 |
| | Л | | 2/4 | 40 | | |
| | П, Е | | 2/4 | 30 | 1/4 | 20 |
| | Ос, Б | | 1/4 | 40 | | |

Поражено болезнями:

| Вид болезни | Порода | Встречаемость (% поражённых деревьев) | Степень поражения лесного насаждения (слабая, средняя, сильная) |
|----------------------|---------|--|---|
| Сосновая губка | С | 25-30 | средняя |
| Рак серянка | С | 15-20 | слабая |
| Лиственничная губка | Л | до 30 | средняя |
| Еловая губка | Е | 20-25 | средняя |
| Окаймленный трутовик | Л, П, Е | 15-20 | слабая |
| Настоящий трутовик | Б, Ос | 25-30 | средняя |
| Черный рак осины | Ос | 15-20 | слабая |

2.3. В выделе 33 выборке подлежит 100 % деревьев, в том числе:

| | | | | |
|--------------------------------|---------------|---|----------------------|--|
| ослабленных | <u>5</u> | % | (причины назначения) | <u>раковые раны > 2/3 окр. ствола; дупла.</u> |
| сильно ослабленных | <u>14</u> | % | (причины назначения) | <u>раковые раны > 2/3 окр. ствола; дупла.</u> |
| усыхающих | <u>8</u> | % | (причины назначения) | <u>раковые раны > 2/3 окр. ствола; дупла.</u> |
| свежего сухостоя | <u>6</u> | % | | |
| в том числе: свежего ветровала | <u>3</u> | % | | |
| свежего бурелома | <u>2</u> | % | | |
| старого ветровала | <u>7</u> | % | | |
| в том числе: старого бурелома | <u>3</u> | % | | |
| старого сухостоя | <u>11</u> | % | | |
| аварийных | <u> </u> | % | | |

В выделе 34 выборке подлежит 100 % деревьев, в том числе:

| | | | | |
|--------------------------------|---------------|---|----------------------|--|
| ослабленных | <u>2</u> | % | (причины назначения) | <u>раковые раны > 2/3 окр. ствола; дупла.</u> |
| сильно ослабленных | <u>11</u> | % | (причины назначения) | <u>раковые раны > 2/3 окр. ствола; дупла.</u> |
| усыхающих | <u>9</u> | % | (причины назначения) | <u>раковые раны > 2/3 окр. ствола; дупла.</u> |
| свежего сухостоя | <u>7</u> | % | | |
| в том числе: свежего ветровала | <u>4</u> | % | | |
| свежего бурелома | <u>2</u> | % | | |
| старого ветровала | <u>7</u> | % | | |
| в том числе: старого бурелома | <u>2</u> | % | | |
| старого сухостоя | <u>11</u> | % | | |
| аварийных | <u> </u> | % | | |

В выделе 35 выборке подлежит 100 % деревьев, в том числе:

| | | | | |
|--------------------------------|---------------|---|----------------------|--|
| ослабленных | <u>2</u> | % | (причины назначения) | <u>раковые раны > 2/3 окр. ствола; дупла.</u> |
| сильно ослабленных | <u>11</u> | % | (причины назначения) | <u>раковые раны > 2/3 окр. ствола; дупла.</u> |
| усыхающих | <u>7</u> | % | (причины назначения) | <u>раковые раны > 2/3 окр. ствола; дупла.</u> |
| свежего сухостоя | <u>8</u> | % | | |
| в том числе: свежего ветровала | <u>5</u> | % | | |
| свежего бурелома | <u>2</u> | % | | |
| старого ветровала | <u>9</u> | % | | |
| в том числе: старого бурелома | <u>3</u> | % | | |
| старого сухостоя | <u>12</u> | % | | |
| аварийных | <u> </u> | % | | |

В выделе 36 выборке подлежит 100 % деревьев, в том числе:

| | | | | |
|--------------------------------|---------------|---|----------------------|--|
| ослабленных | <u> </u> | % | (причины назначения) | <u> </u> |
| сильно ослабленных | <u>9</u> | % | (причины назначения) | <u>дупла; раковые раны > 2/3 окр. ствола.</u> |
| усыхающих | <u>9</u> | % | (причины назначения) | <u>дупла; раковые раны > 2/3 окр. ствола.</u> |
| свежего сухостоя | <u>8</u> | % | | |
| в том числе: свежего ветровала | <u>7</u> | % | | |
| свежего бурелома | <u>3</u> | % | | |
| старого ветровала | <u>10</u> | % | | |
| в том числе: старого бурелома | <u>4</u> | % | | |
| старого сухостоя | <u>11</u> | % | | |
| аварийных | <u> </u> | % | | |

В выделе 43 выборке подлежит 100 % деревьев, в том числе:

| | | | | |
|--------------------------------|-----------|---|----------------------|--|
| ослабленных | <u>4</u> | % | (причины назначения) | <u>раковые раны > 2/3 окр. ствола; дупла.</u> |
| сильно ослабленных | <u>14</u> | % | (причины назначения) | <u>раковые раны > 2/3 окр. ствола; дупла.</u> |
| усыхающих | <u>10</u> | % | (причины назначения) | <u>раковые раны > 2/3 окр. ствола; дупла.</u> |
| свежего сухостоя | <u>8</u> | % | | |
| в том числе: свежего ветровала | <u>3</u> | % | | |
| свежего бурелома | <u>2</u> | % | | |
| старого ветровала | <u>8</u> | % | | |
| в том числе: старого бурелома | <u>4</u> | % | | |
| старого сухостоя | <u>11</u> | % | | |

аварийных _____ %

2.4. Полнота лесного насаждений после уборки деревьев, подлежащих рубке, составит:
в выделе 33 - 0,282; в выделе 34 - 0,240; в выделе 35 - 0,294;
в выделе 36 - 0,287; в выделе 43 - 0,273.

Критическая полнота для данной категории лесных насаждений составляет 0,3.

ЗАКЛЮЧЕНИЕ

С целью предотвращения негативных процессов или снижения ущерба от их воздействия назначено:

| Участковое лесничество | Урочище (дача) | Квартал | Выдел | Площадь выдела, га | Вид мероприятия | Площадь мероприятия, га | порода | Запас на выдел, куб. | Крайние сроки проведения |
|------------------------|----------------|---------|-------|--------------------|-----------------|-------------------------|--------|----------------------|--------------------------|
| Карелинское | Карелинская | 286 | 33 | 43,7 | ССР | 9,5 | С | 2470 | 2017 г. |
| Карелинское | Карелинская | 286 | 34 | 46,9 | ССР | 11,9 | С | 2499 | 2017 г. |
| Карелинское | Карелинская | 286 | 35 | 54,2 | ССР | 19,8 | Ос | 5148 | 2017 г. |
| Карелинское | Карелинская | 286 | 36 | 15,9 | ССР | 15,9 | П | 4293 | 2017 г. |
| Карелинское | Карелинская | 286 | 43 | 32,7 | ССР | 0,4 | С | 124 | 2017 г. |

Ведомость перечета деревьев, назначенных в рубку, и абрис лесного участка прилагаются (приложение 2 и 3 к Акту).

Меры по обеспечению возобновления:

Искусственное возобновление путем закладки лесных культур хозяйственно ценных пород в течение двух лет после рубки.

Мероприятия, необходимые для предупреждения повреждения или поражения смежных насаждений:

В прилагающих насаждениях рекомендуется проводить текущие лесопатологическое обследования

Сведения для расчета степени повреждения:

год образования старого сухостоя 2000;

основная причина повреждения древесины: грибные болезни.

Дата проведения обследований 06 июля 2017 года

Исполнитель работ по проведению лесопатологического обследования:

Владимиров А. Г.

ФИО



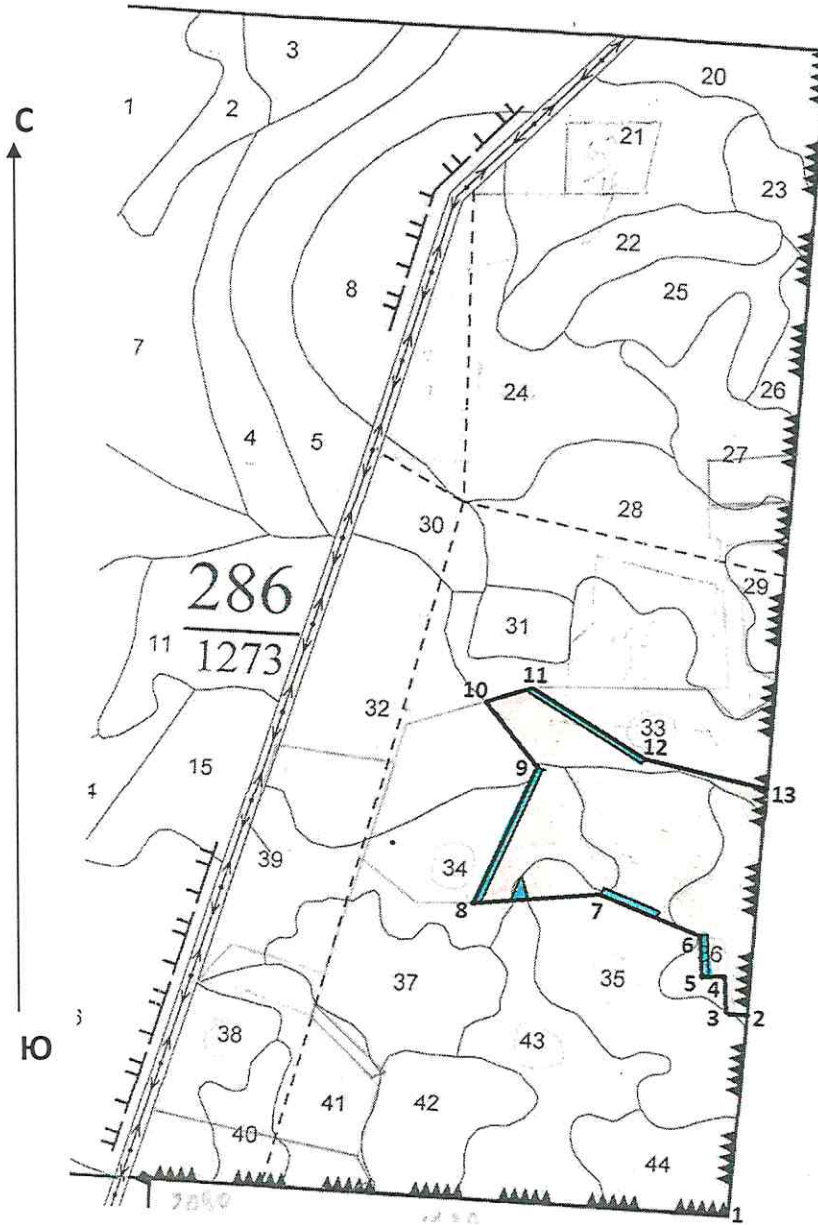
Подпись

Абрис участка

намеченного под сплошную санитарную рубку на 2017 год,
в квартале 286, выделах 33, 34, 35, 36, 43, Киренского лесничества, Карелинского
участкового лесничества, Карелинской дачи. Общая площадь – 57,5 га.

Масштаб 1:10000

Выдел 33 – 9,5 га; выдел 34 – 11,9 га;
выдел 35 – 19,8 га; выдел 36 – 15,9 га;
выдел 43 – 0,4 га.



| № точек | Координаты | Румбы линий | Длина, м |
|---------|-----------------------------|-------------|----------|
| 1-2 | 57°23'27,3" 107°41'28,3" | СВ:08 | 640 |
| 2-3 | 57°23'48,4" 107°41'31,1" | 3:90 | 70 |
| 3-4 | 57°23'47,9" 107°41'27,5" | С:0 | 135 |
| 4-5 | 57°23'57,8" 107°41'283" | 3:90 | 80 |
| 5-6 | 57°23'54,6" 107°41'25,0" | С:0 | 145 |
| 6-7 | 57°23'59,4" 107°41'24,2" | СЗ:65 | 403 |
| 7-8 | 57°24'02,9" 107°41'04,7" | 3:90 | 477 |
| 8-9 | 57°24'01,7" 107°40'39,8" | СВ:28 | 517 |
| 9-10 | 57°24'13,0" 107°40'49,3" | СЗ:37 | 279 |
| 10-11 | 57°24'18,8" 107°40'40,4" | СВ:76 | 165 |
| 11-12 | 57°24'23,6" 107°40'47,1" | ЮВ:55 | 475 |
| 12-13 | 57°24'18,1" 107°41'10,6" | ЮВ:75 | 492 |
| 13-2 | 57°24'14,8" 107°41'34,4" | ЮЗ:08 | 776 |

Условные обозначения:

- намечено в ССР
- пробная площадь

| № выдела | Пробная площадь | | | |
|----------|-----------------|---------------|-----------|-------------|
| | № площадки | длина, м | ширина, м | площадь, га |
| 33 | 1 | 475 | 20 | 0,97 |
| 34 | 2 | 517 | 31 | 1,62 |
| 35 | 3 | 230 | 20 | 0,46 |
| 36 | 4 | 145 | 38 | 0,55 |
| 43 | 5 | спл. пересчет | - | 0,4 |

Исполнитель работ по проведению лесопатологического обследования:

Инженер-лесопатолог Владимир Владимирович Владимиров Владимиров А. Г.

6 июля 2017 года

Телефон 89500873967

(1/2-2/3 окружности ствола); 808 - наличие на стволе под кроной раковых ран, язв, образований ($>2/3$ окружности ствола); 206 – обрыв корней (вывал) прошлых лет; 610 – местное поселение стволовых (отработано).

Коды причин повреждения, ослабления: 351 – еловая губка; 352 - губка сосновая; 353 - губка лиственничная; 355 – настоящая трутовик; 357 - трутовик окаймленный; 361 – березовая губка; 371 - рак смоляной; 376 - рак осины черной; 370 – некротико-раковые заболевания стволов; 821 – ветровал; 341 – заселение большим черным сосновым усачом; 336 – заселение березовым заболонником.

Исполнитель работ по проведению лесопатологического обследования:

ФИО Владимиров А. Г. Подпись 

Дата составления документа 6 июля 2017 года Телефон 89500873967

Ведомость перечета деревьев назначенных в рубку

ВРЕМЕННАЯ ПРОБНАЯ ПЛОЩАДЬ № 1

Субъект Российской Федерации

Иркутская область

Лесничество (лесопарк)

Киренское

Квартал

286

Выдел

33

Площадь 9,5 га,

Номер очага вредных организмов

Размер пробной площади

0,97

га.

Таксационная характеристика:

тип леса БРЗМ состав 5С3Л2Ос возраст 180 бонитет 3

полнота 0,6 запас на га 260 возобновление подрост: 3К4Е3П, 35 лет, 3,5 м, 4,0 т.шт/га.

Время и причина ослабления лесного насаждения:

Несколько десятилетий, грибные болезни.

Тип очага вредных организмов: эпизодический, хронический (подчеркнуть)

Фаза развития очага вредных организмов: начальная, нарастания численности, собственно вспышка, кризис (почеркнуть)

Состояние лесного насаждения, намечаемые мероприятия:

Насаждения перестойные. Сильно ослабленные, средневзвешенная категория состояния – 2,85. Более 30 лет назад пройдены устойчивым низовым пожаром. На это указывают следующие признаки: нагар на стволах на вы-соту до 1,5 м; прогары луба в комлевой части стволов до ½ окружности. Главная порода сосна (2,75) повреждена грибными болезнями. У около 50 % деревьев кроны ажурные или сильно изреженные, встречаются суховершинности. На по-вреждение сосновой губкой у 30 % деревьев указывают дупла и табачные сучья. Плодовые тела грибов практически не встречаются. Раковые раны имеются у до 20 % деревьев. Сухостойные и усыхающие деревья отработаны стволовыми вредителями. Второстепенная порода лиственница (2,99) имеет признаки повреждения грибными заболеваниями. Встречаются плодовые тела грибов (лиственничная губка), дупла и табачные сучья у до 30 % деревьев. Сухостой отработан черным усачом. Осина (2,88) повреждена грибными болезнями. Около 30 % деревьев заражено настоящим трутовиком. Более 20 % имеют раковые раны (черный рак осины). По-вышенный текущий отпад – 17 %. Общий отпад – 35 %. Требуется проведение сплошной санитарной рубки.

Исполнитель работ по проведению лесопатологического обследования:

ФИО

Владимиров А. Г.

Подпись



Дата составления документа

6 июля 2017 года

Телефон

89500873967

ВЕДОМОСТЬ ПЕРЕЧЕТА ДЕРЕВЬЕВ

Порода: сосна

| Ступени толщины, см | Количество деревьев по категориям состояния, шт | | | | | | | | | | | | | | | | Всего деревьев по ступеням толщины | |
|---------------------------|---|----|-----|----|---|----|---|----|----|----|-------------------|----|----|-------------------|----|----|---------------------------------------|-------------------|
| | I | II | III | IV | | V | | VI | | | Ветровал, бурелом | | | аварийные деревья | | | шт. | в т.ч. подлежа |
| | | | | НЗ | З | НЗ | З | НЗ | З | О | НЗ | З | О | НЗ | З | О | | |
| 1 | 2 | 3 | 4 | 5 | 6 | 7 | 8 | 9 | 10 | 11 | 12 | 13 | 14 | 15 | 16 | 17 | 18 | 19 |
| 8 | 0 | 0 | 0 | 0 | 0 | 0 | 0 | 0 | 0 | 0 | 0 | 0 | 0 | 0 | 0 | 0 | 0 | 0 |
| 12 | 0 | 0 | 0 | 0 | 0 | 0 | 0 | 0 | 0 | 0 | 0 | 0 | 0 | 0 | 0 | 0 | 0 | 0 |
| 16 | 0 | 0 | 0 | 0 | 0 | 0 | 0 | 0 | 0 | 0 | 0 | 0 | 0 | 0 | 0 | 0 | 0 | 0 |
| 20 | 0 | 0 | 0 | 0 | 0 | 0 | 0 | 0 | 0 | 0 | 0 | 0 | 0 | 0 | 0 | 0 | 0 | 0 |
| 24 | 0 | 0 | 0 | 0 | 0 | 0 | 0 | 0 | 0 | 0 | 0 | 0 | 0 | 0 | 0 | 0 | 0 | 0 |
| 28 | 0 | 3 | 3 | 1 | 1 | 1 | 1 | 0 | 0 | 3 | 1 | 0 | 3 | 0 | 0 | 0 | 17 | 94 |
| 32 | 5 | 7 | 4 | 1 | 1 | 1 | 1 | 0 | 0 | 2 | 0 | 1 | 4 | 0 | 0 | 0 | 27 | 63 |
| 36 | 9 | 6 | 5 | 1 | 1 | 0 | 2 | 0 | 0 | 3 | 1 | 1 | 1 | 0 | 0 | 0 | 30 | 50 |
| 40 | 8 | 3 | 4 | 0 | 1 | 0 | 0 | 0 | 0 | 1 | 0 | 0 | 1 | 0 | 0 | 0 | 18 | 39 |
| 44 | 4 | 2 | 1 | 0 | 0 | 0 | 0 | 0 | 0 | 1 | 0 | 0 | 0 | 0 | 0 | 0 | 8 | 25 |
| 48 | 0 | 0 | 0 | 0 | 0 | 0 | 0 | 0 | 0 | 0 | 0 | 0 | 0 | 0 | 0 | 0 | 0 | 0 |
| 52 | 0 | 0 | 0 | 0 | 0 | 0 | 0 | 0 | 0 | 0 | 0 | 0 | 0 | 0 | 0 | 0 | 0 | 0 |
| 56 | 0 | 0 | 0 | 0 | 0 | 0 | 0 | 0 | 0 | 0 | 0 | 0 | 0 | 0 | 0 | 0 | 0 | 0 |
| 60 | 0 | 0 | 0 | 0 | 0 | 0 | 0 | 0 | 0 | 0 | 0 | 0 | 0 | 0 | 0 | 0 | 0 | 0 |
| 64 | 0 | 0 | 0 | 0 | 0 | 0 | 0 | 0 | 0 | 0 | 0 | 0 | 0 | 0 | 0 | 0 | 0 | 0 |
| 68 | 0 | 0 | 0 | 0 | 0 | 0 | 0 | 0 | 0 | 0 | 0 | 0 | 0 | 0 | 0 | 0 | 0 | 0 |
| 72 | 0 | 0 | 0 | 0 | 0 | 0 | 0 | 0 | 0 | 0 | 0 | 0 | 0 | 0 | 0 | 0 | 0 | 0 |
| 76 | 0 | 0 | 0 | 0 | 0 | 0 | 0 | 0 | 0 | 0 | 0 | 0 | 0 | 0 | 0 | 0 | 0 | 0 |
| 80 | 0 | 0 | 0 | 0 | 0 | 0 | 0 | 0 | 0 | 0 | 0 | 0 | 0 | 0 | 0 | 0 | 0 | 0 |
| Итого деревьев, | 26 | 21 | 17 | 3 | 4 | 2 | 4 | 0 | 0 | 10 | 2 | 2 | 9 | 0 | 0 | 0 | 100 | 57 |
| % | 26 | 21 | 17 | 3 | 4 | 2 | 4 | 0 | 0 | 10 | 2 | 2 | 9 | 0 | 0 | 0 | 100 | 57 |

Порода: Лиственница

| Ступени толщины, см | Количество деревьев по категориям состояния, шт | | | | | | | | | | | | | | | | Всего деревьев по ступеням толщины | |
|---------------------------|---|----|-----|----|---|----|---|----|----|----|-------------------|----|----|-------------------|----|----|---------------------------------------|-------------------|
| | I | II | III | IV | | V | | VI | | | Ветровал, бурелом | | | аварийные деревья | | | шт. | в т.ч. подлежа |
| | | | | НЗ | З | НЗ | З | НЗ | З | О | НЗ | З | О | НЗ | З | О | | |
| 1 | 2 | 3 | 4 | 5 | 6 | 7 | 8 | 9 | 10 | 11 | 12 | 13 | 14 | 15 | 16 | 17 | 18 | 19 |
| 8 | 0 | 0 | 0 | 0 | 0 | 0 | 0 | 0 | 0 | 0 | 0 | 0 | 0 | 0 | 0 | 0 | 0 | 0 |
| 12 | 0 | 0 | 0 | 0 | 0 | 0 | 0 | 0 | 0 | 0 | 0 | 0 | 0 | 0 | 0 | 0 | 0 | 0 |
| 16 | 0 | 0 | 0 | 0 | 0 | 0 | 0 | 0 | 0 | 0 | 0 | 0 | 0 | 0 | 0 | 0 | 0 | 0 |
| 20 | 0 | 0 | 0 | 0 | 0 | 0 | 0 | 0 | 0 | 0 | 0 | 0 | 0 | 0 | 0 | 0 | 0 | 0 |
| 24 | 0 | 2 | 2 | 1 | 0 | 0 | 1 | 0 | 0 | 2 | 1 | 0 | 3 | 0 | 0 | 0 | 12 | 75 |
| 28 | 0 | 2 | 5 | 2 | 0 | 0 | 1 | 0 | 0 | 3 | 2 | 0 | 3 | 0 | 0 | 0 | 18 | 78 |
| 32 | 7 | 3 | 5 | 1 | 1 | 0 | 1 | 0 | 0 | 2 | 2 | 0 | 2 | 0 | 0 | 0 | 24 | 54 |
| 36 | 5 | 4 | 4 | 0 | 1 | 0 | 0 | 0 | 0 | 1 | 0 | 0 | 0 | 0 | 0 | 0 | 15 | 27 |
| 40 | 1 | 1 | 1 | 0 | 0 | 0 | 0 | 0 | 0 | 0 | 0 | 0 | 0 | 0 | 0 | 0 | 3 | 33 |
| 44 | 0 | 0 | 0 | 0 | 0 | 0 | 0 | 0 | 0 | 0 | 0 | 0 | 0 | 0 | 0 | 0 | 0 | 0 |
| 48 | 0 | 0 | 0 | 0 | 0 | 0 | 0 | 0 | 0 | 0 | 0 | 0 | 0 | 0 | 0 | 0 | 0 | 0 |
| 52 | 0 | 0 | 0 | 0 | 0 | 0 | 0 | 0 | 0 | 0 | 0 | 0 | 0 | 0 | 0 | 0 | 0 | 0 |
| 56 | 0 | 0 | 0 | 0 | 0 | 0 | 0 | 0 | 0 | 0 | 0 | 0 | 0 | 0 | 0 | 0 | 0 | 0 |
| 60 | 0 | 0 | 0 | 0 | 0 | 0 | 0 | 0 | 0 | 0 | 0 | 0 | 0 | 0 | 0 | 0 | 0 | 0 |
| 64 | 0 | 0 | 0 | 0 | 0 | 0 | 0 | 0 | 0 | 0 | 0 | 0 | 0 | 0 | 0 | 0 | 0 | 0 |
| 68 | 0 | 0 | 0 | 0 | 0 | 0 | 0 | 0 | 0 | 0 | 0 | 0 | 0 | 0 | 0 | 0 | 0 | 0 |
| 72 | 0 | 0 | 0 | 0 | 0 | 0 | 0 | 0 | 0 | 0 | 0 | 0 | 0 | 0 | 0 | 0 | 0 | 0 |
| 76 | 0 | 0 | 0 | 0 | 0 | 0 | 0 | 0 | 0 | 0 | 0 | 0 | 0 | 0 | 0 | 0 | 0 | 0 |
| 80 | 0 | 0 | 0 | 0 | 0 | 0 | 0 | 0 | 0 | 0 | 0 | 0 | 0 | 0 | 0 | 0 | 0 | 0 |
| Итого деревьев, | 13 | 12 | 17 | 4 | 2 | 0 | 3 | 0 | 0 | 8 | 5 | 0 | 8 | 0 | 0 | 0 | 72 | 57 |
| % | 18 | 17 | 23 | 6 | 3 | 0 | 4 | 0 | 0 | 11 | 7 | 0 | 11 | 0 | 0 | 0 | 100 | 57 |

Порода: Осина

| Ступени толщины, см | Количество деревьев по категориям состояния, шт | | | | | | | | | | | | | | | | Всего деревьев по ступеням толщины | |
|---------------------------|---|----|-----|----|---|----|---|----|----|----|-------------------|----|----|-------------------|----|----|---------------------------------------|-------------------|
| | I | II | III | IV | | V | | VI | | | Ветровал, бурелом | | | аварийные деревья | | | шт. | в т.ч. подлежа |
| | | | | НЗ | З | НЗ | З | НЗ | З | О | НЗ | З | О | НЗ | З | О | | |
| 1 | 2 | 3 | 4 | 5 | 6 | 7 | 8 | 9 | 10 | 11 | 12 | 13 | 14 | 15 | 16 | 17 | 18 | 19 |
| 8 | 0 | 0 | 0 | 0 | 0 | 0 | 0 | 0 | 0 | 0 | 0 | 0 | 0 | 0 | 0 | 0 | 0 | 0 |
| 12 | 0 | 0 | 0 | 0 | 0 | 0 | 0 | 0 | 0 | 0 | 0 | 0 | 0 | 0 | 0 | 0 | 0 | 0 |
| 16 | 0 | 0 | 0 | 0 | 0 | 0 | 0 | 0 | 0 | 0 | 0 | 0 | 0 | 0 | 0 | 0 | 0 | 0 |
| 20 | 0 | 0 | 0 | 0 | 0 | 0 | 0 | 0 | 0 | 0 | 0 | 0 | 0 | 0 | 0 | 0 | 0 | 0 |
| 24 | 0 | 2 | 1 | 0 | 0 | 2 | 0 | 0 | 0 | 2 | 1 | 0 | 3 | 0 | 0 | 0 | 11 | 100 |
| 28 | 3 | 2 | 2 | 2 | 0 | 1 | 0 | 0 | 0 | 3 | 2 | 0 | 3 | 0 | 0 | 0 | 18 | 78 |
| 32 | 8 | 4 | 3 | 2 | 0 | 1 | 0 | 0 | 0 | 2 | 1 | 0 | 1 | 0 | 0 | 0 | 22 | 50 |
| 36 | 4 | 2 | 1 | 1 | 0 | 0 | 0 | 0 | 0 | 1 | 0 | 0 | 0 | 0 | 0 | 0 | 9 | 33 |
| 40 | 0 | 0 | 0 | 0 | 0 | 0 | 0 | 0 | 0 | 0 | 0 | 0 | 0 | 0 | 0 | 0 | 0 | 0 |
| 44 | 0 | 0 | 0 | 0 | 0 | 0 | 0 | 0 | 0 | 0 | 0 | 0 | 0 | 0 | 0 | 0 | 0 | 0 |
| 48 | 0 | 0 | 0 | 0 | 0 | 0 | 0 | 0 | 0 | 0 | 0 | 0 | 0 | 0 | 0 | 0 | 0 | 0 |
| 52 | 0 | 0 | 0 | 0 | 0 | 0 | 0 | 0 | 0 | 0 | 0 | 0 | 0 | 0 | 0 | 0 | 0 | 0 |
| 56 | 0 | 0 | 0 | 0 | 0 | 0 | 0 | 0 | 0 | 0 | 0 | 0 | 0 | 0 | 0 | 0 | 0 | 0 |
| 60 | 0 | 0 | 0 | 0 | 0 | 0 | 0 | 0 | 0 | 0 | 0 | 0 | 0 | 0 | 0 | 0 | 0 | 0 |
| Итого деревьев, | 15 | 10 | 7 | 5 | 0 | 4 | 0 | 0 | 0 | 8 | 4 | 0 | 7 | 0 | 0 | 0 | 60 | 65 |
| % | 25 | 17 | 12 | 8 | 0 | 7 | 0 | 0 | 0 | 13 | 7 | 0 | 11 | 0 | 0 | 0 | 100 | 65 |

Порода: Итого по выделу

| Ступени толщины, см | Количество деревьев по категориям состояния, шт | | | | | | | | | | | | | | | | Всего деревьев по ступеням толщины | |
|---------------------------|---|----|-----|----|---|----|---|----|----|----|-------------------|----|----|-------------------|----|----|---------------------------------------|-------------------|
| | I | II | III | IV | | V | | VI | | | Ветровал, бурелом | | | аварийные деревья | | | шт. | в т.ч. подлежа |
| | | | | НЗ | З | НЗ | З | НЗ | З | О | НЗ | З | О | НЗ | З | О | | |
| 1 | 2 | 3 | 4 | 5 | 6 | 7 | 8 | 9 | 10 | 11 | 12 | 13 | 14 | 15 | 16 | 17 | 18 | 19 |
| 8 | 0 | 0 | 0 | 0 | 0 | 0 | 0 | 0 | 0 | 0 | 0 | 0 | 0 | 0 | 0 | 0 | 0 | 0 |
| 12 | 0 | 0 | 0 | 0 | 0 | 0 | 0 | 0 | 0 | 0 | 0 | 0 | 0 | 0 | 0 | 0 | 0 | 0 |
| 16 | 0 | 0 | 0 | 0 | 0 | 0 | 0 | 0 | 0 | 0 | 0 | 0 | 0 | 0 | 0 | 0 | 0 | 0 |
| 20 | 0 | 0 | 0 | 0 | 0 | 0 | 0 | 0 | 0 | 0 | 0 | 0 | 0 | 0 | 0 | 0 | 0 | 0 |
| 24 | 0 | 4 | 3 | 1 | 0 | 2 | 1 | 0 | 0 | 4 | 2 | 0 | 6 | 0 | 0 | 0 | 23 | 87 |
| 28 | 3 | 7 | 10 | 5 | 1 | 2 | 2 | 0 | 0 | 9 | 5 | 0 | 9 | 0 | 0 | 0 | 53 | 83 |
| 32 | 20 | 14 | 12 | 4 | 2 | 2 | 2 | 0 | 0 | 6 | 3 | 1 | 7 | 0 | 0 | 0 | 73 | 56 |
| 36 | 18 | 12 | 10 | 2 | 2 | 0 | 2 | 0 | 0 | 5 | 1 | 1 | 1 | 0 | 0 | 0 | 54 | 41 |
| 40 | 9 | 4 | 5 | 0 | 1 | 0 | 0 | 0 | 0 | 1 | 0 | 0 | 1 | 0 | 0 | 0 | 21 | 38 |
| 44 | 4 | 2 | 1 | 0 | 0 | 0 | 0 | 0 | 0 | 1 | 0 | 0 | 0 | 0 | 0 | 0 | 8 | 25 |
| 48 | 0 | 0 | 0 | 0 | 0 | 0 | 0 | 0 | 0 | 0 | 0 | 0 | 0 | 0 | 0 | 0 | 0 | 0 |
| 52 | 0 | 0 | 0 | 0 | 0 | 0 | 0 | 0 | 0 | 0 | 0 | 0 | 0 | 0 | 0 | 0 | 0 | 0 |
| 56 | 0 | 0 | 0 | 0 | 0 | 0 | 0 | 0 | 0 | 0 | 0 | 0 | 0 | 0 | 0 | 0 | 0 | 0 |
| 60 | 0 | 0 | 0 | 0 | 0 | 0 | 0 | 0 | 0 | 0 | 0 | 0 | 0 | 0 | 0 | 0 | 0 | 0 |
| 64 | 0 | 0 | 0 | 0 | 0 | 0 | 0 | 0 | 0 | 0 | 0 | 0 | 0 | 0 | 0 | 0 | 0 | 0 |
| 68 | 0 | 0 | 0 | 0 | 0 | 0 | 0 | 0 | 0 | 0 | 0 | 0 | 0 | 0 | 0 | 0 | 0 | 0 |
| 72 | 0 | 0 | 0 | 0 | 0 | 0 | 0 | 0 | 0 | 0 | 0 | 0 | 0 | 0 | 0 | 0 | 0 | 0 |
| 76 | 0 | 0 | 0 | 0 | 0 | 0 | 0 | 0 | 0 | 0 | 0 | 0 | 0 | 0 | 0 | 0 | 0 | 0 |
| 80 | 0 | 0 | 0 | 0 | 0 | 0 | 0 | 0 | 0 | 0 | 0 | 0 | 0 | 0 | 0 | 0 | 0 | 0 |
| 84 | 0 | 0 | 0 | 0 | 0 | 0 | 0 | 0 | 0 | 0 | 0 | 0 | 0 | 0 | 0 | 0 | 0 | 0 |
| 88 | 0 | 0 | 0 | 0 | 0 | 0 | 0 | 0 | 0 | 0 | 0 | 0 | 0 | 0 | 0 | 0 | 0 | 0 |
| Итого деревьев, | 54 | 43 | 41 | 12 | 6 | 6 | 7 | 0 | 0 | 26 | 11 | 2 | 24 | 0 | 0 | 0 | 232 | 59 |
| % | 23 | 19 | 18 | 5 | 3 | 3 | 3 | 0 | 0 | 11 | 4 | 1 | 10 | 0 | 0 | 0 | 100 | 59 |

Примечание: НЗ-незаселенное, З-заселенное, О-отработано вредителями.

Ведомость перечета деревьев назначенных в рубку

ВРЕМЕННАЯ ПРОБНАЯ ПЛОЩАДЬ № 2

Субъект Российской Федерации

Иркутская область

Лесничество (лесопарк)

Киренское

Квартал

286

Выдел

34

Площадь 11,9 га,

Номер очага вредных организмов

Размер пробной площади

1,62

га.

Таксационная характеристика:

тип леса БРЗМ состав 4С2С2Л2Б возраст 200 бонитет 3
полнота 0,5 запас на га 210 возобновление подрост: 7ПЗЕ, 35 лет, 3,0 м, 4,5 т.шт/га.

Время и причина ослабления лесного насаждения:

Несколько десятилетий, грибные болезни.

Тип очага вредных организмов: эпизодический, хронический (подчеркнуть)

Фаза развития очага вредных организмов: начальная, нарастания численности, собственно вспышка, кризис (почеркнуть)

Состояние лесного насаждения, намечаемые мероприятия:

Насаждения разновозрастные. Сильно ослабленные, средневзвешенная категория состояния – 2,89. Более 30 лет назад пройдены устойчивым низовым пожаром. На это указывают следующие признаки: нагар на стволах на вы-соту до 1,5 м; прогары луба в комлевой части стволов до ½ окружности. Главная порода сосна перестойная (200 лет) повреждена грибными болезнями. У около 50 % деревьев кроны ажурные или сильно изреженные, встречаются суховершинности. На по-вреждение сосновой губкой у 30 % деревьев указывают дупла и табачные сучья. Плодовые тела грибов практически не встречаются. Раковые раны имеются у до 20 % деревьев. Сухостойные и усыхающие деревья обработаны стволовыми вредителями. Второстепенная порода сосна приспевающая (90 лет), более 20 % имеют признаки повреждения раком серянкой. Раковые раны расположены на стволах под кроной и превышают 1/2 окружности стволов. Лиственница (2,99) имеет признаки повреждения грибными заболеваниями. Встречаются плодовые тела грибов (лиственничная губка), дупла и табачные сучья у до 30 % деревьев. Сухостой отработан черным усачом. Береза (2,94) повреждена грибными болезнями. Около 30 % деревьев заражено настоящим трутовиком. Более 10 % имеют плодовые тела грибов березовой губки. Повышенный текущий отпад – 19 %. Общий отпад – 38 %. Требуется проведение сплошной санитарной рубки.

Исполнитель работ по проведению лесопатологического обследования:

ФИО

Владимиров А. Г.

Подпись



Дата составления документа

6 июля 2017 года

Телефон

89500873967

ВЕДОМОСТЬ ПЕРЕЧЕТА ДЕРЕВЬЕВ

Порода: сосна

| Ступени толщины, см | Количество деревьев по категориям состояния, шт | | | | | | | | | | | | | | | | Всего деревьев по ступеням толщины | |
|---------------------------|---|----|-----|----|---|----|---|----|----|----|-------------------|----|----|-------------------|----|----|------------------------------------|-----------------|
| | I | II | III | IV | | V | | VI | | | Ветровал, бурелом | | | аварийные деревья | | | шт. | в т.ч.подлеж |
| | | | | НЗ | З | НЗ | З | НЗ | З | О | НЗ | З | О | НЗ | З | О | | |
| 1 | 2 | 3 | 4 | 5 | 6 | 7 | 8 | 9 | 10 | 11 | 12 | 13 | 14 | 15 | 16 | 17 | 18 | 19 |
| 8 | 0 | 0 | 0 | 0 | 0 | 0 | 0 | 0 | 0 | 0 | 0 | 0 | 0 | 0 | 0 | 0 | 0 | 0 |
| 12 | 0 | 0 | 0 | 0 | 0 | 0 | 0 | 0 | 0 | 0 | 0 | 0 | 0 | 0 | 0 | 0 | 0 | 0 |
| 16 | 0 | 2 | 0 | 1 | 0 | 1 | 0 | 0 | 0 | 2 | 3 | 0 | 3 | 0 | 0 | 0 | 12 | 83 |
| 20 | 6 | 5 | 2 | 4 | 0 | 3 | 0 | 0 | 0 | 4 | 3 | 0 | 4 | 0 | 0 | 0 | 31 | 65 |
| 24 | 23 | 7 | 6 | 2 | 2 | 2 | 0 | 0 | 0 | 4 | 1 | 0 | 2 | 0 | 0 | 0 | 49 | 35 |
| 28 | 12 | 6 | 8 | 2 | 0 | 1 | 0 | 0 | 0 | 3 | 1 | 0 | 3 | 0 | 0 | 0 | 36 | 42 |
| 32 | 6 | 8 | 6 | 1 | 2 | 0 | 2 | 0 | 0 | 4 | 3 | 0 | 2 | 0 | 0 | 0 | 34 | 62 |
| 36 | 9 | 6 | 5 | 0 | 4 | 0 | 2 | 0 | 0 | 5 | 2 | 0 | 2 | 0 | 0 | 0 | 35 | 57 |
| 40 | 9 | 5 | 4 | 0 | 1 | 0 | 0 | 0 | 0 | 3 | 0 | 0 | 1 | 0 | 0 | 0 | 23 | 39 |
| 44 | 1 | 3 | 1 | 0 | 0 | 0 | 1 | 0 | 0 | 1 | 0 | 0 | 1 | 0 | 0 | 0 | 8 | 63 |
| 48 | 0 | 0 | 0 | 0 | 0 | 0 | 0 | 0 | 0 | 0 | 0 | 0 | 0 | 0 | 0 | 0 | 0 | 0 |
| 52 | 0 | 0 | 0 | 0 | 0 | 0 | 0 | 0 | 0 | 0 | 0 | 0 | 0 | 0 | 0 | 0 | 0 | 0 |
| 56 | 0 | 0 | 0 | 0 | 0 | 0 | 0 | 0 | 0 | 0 | 0 | 0 | 0 | 0 | 0 | 0 | 0 | 0 |
| 60 | 0 | 0 | 0 | 0 | 0 | 0 | 0 | 0 | 0 | 0 | 0 | 0 | 0 | 0 | 0 | 0 | 0 | 0 |
| 64 | 0 | 0 | 0 | 0 | 0 | 0 | 0 | 0 | 0 | 0 | 0 | 0 | 0 | 0 | 0 | 0 | 0 | 0 |
| 68 | 0 | 0 | 0 | 0 | 0 | 0 | 0 | 0 | 0 | 0 | 0 | 0 | 0 | 0 | 0 | 0 | 0 | 0 |
| 72 | 0 | 0 | 0 | 0 | 0 | 0 | 0 | 0 | 0 | 0 | 0 | 0 | 0 | 0 | 0 | 0 | 0 | 0 |
| 76 | 0 | 0 | 0 | 0 | 0 | 0 | 0 | 0 | 0 | 0 | 0 | 0 | 0 | 0 | 0 | 0 | 0 | 0 |
| 80 | 0 | 0 | 0 | 0 | 0 | 0 | 0 | 0 | 0 | 0 | 0 | 0 | 0 | 0 | 0 | 0 | 0 | 0 |
| Итого деревьев, | 66 | 42 | 32 | 10 | 9 | 7 | 5 | 0 | 0 | 26 | 13 | 0 | 18 | 0 | 0 | 0 | 228 | 51 |
| % | 29 | 18 | 15 | 4 | 4 | 3 | 2 | 0 | 0 | 11 | 6 | 0 | 8 | 0 | 0 | 0 | 100 | 51 |

Порода: Лиственница

| Ступени толщины, см | Количество деревьев по категориям состояния, шт | | | | | | | | | | | | | | | | Всего деревьев по ступеням толщины | |
|---------------------------|---|----|-----|----|---|----|---|----|----|----|-------------------|----|----|-------------------|----|----|------------------------------------|-----------------|
| | I | II | III | IV | | V | | VI | | | Ветровал, бурелом | | | аварийные деревья | | | шт. | в т.ч.подлеж |
| | | | | НЗ | З | НЗ | З | НЗ | З | О | НЗ | З | О | НЗ | З | О | | |
| 1 | 2 | 3 | 4 | 5 | 6 | 7 | 8 | 9 | 10 | 11 | 12 | 13 | 14 | 15 | 16 | 17 | 18 | 19 |
| 8 | 0 | 0 | 0 | 0 | 0 | 0 | 0 | 0 | 0 | 0 | 0 | 0 | 0 | 0 | 0 | 0 | 0 | 0 |
| 12 | 0 | 0 | 0 | 0 | 0 | 0 | 0 | 0 | 0 | 0 | 0 | 0 | 0 | 0 | 0 | 0 | 0 | 0 |
| 16 | 0 | 0 | 0 | 0 | 0 | 0 | 0 | 0 | 0 | 0 | 0 | 0 | 0 | 0 | 0 | 0 | 0 | 0 |
| 20 | 0 | 0 | 0 | 0 | 0 | 0 | 0 | 0 | 0 | 0 | 0 | 0 | 0 | 0 | 0 | 0 | 0 | 0 |
| 24 | 0 | 1 | 1 | 1 | 0 | 0 | 1 | 0 | 0 | 1 | 1 | 0 | 2 | 0 | 0 | 0 | 8 | 75 |
| 28 | 1 | 1 | 4 | 2 | 0 | 0 | 1 | 0 | 0 | 3 | 2 | 0 | 3 | 0 | 0 | 0 | 17 | 82 |
| 32 | 10 | 3 | 4 | 2 | 0 | 0 | 1 | 0 | 0 | 2 | 2 | 0 | 1 | 0 | 0 | 0 | 25 | 44 |
| 36 | 6 | 2 | 3 | 1 | 0 | 0 | 1 | 0 | 0 | 1 | 0 | 0 | 1 | 0 | 0 | 0 | 15 | 40 |
| 40 | 0 | 0 | 0 | 0 | 0 | 0 | 0 | 0 | 0 | 0 | 0 | 0 | 0 | 0 | 0 | 0 | 0 | 0 |
| 44 | 0 | 0 | 0 | 0 | 0 | 0 | 0 | 0 | 0 | 0 | 0 | 0 | 0 | 0 | 0 | 0 | 0 | 0 |
| 48 | 0 | 0 | 0 | 0 | 0 | 0 | 0 | 0 | 0 | 0 | 0 | 0 | 0 | 0 | 0 | 0 | 0 | 0 |
| 52 | 0 | 0 | 0 | 0 | 0 | 0 | 0 | 0 | 0 | 0 | 0 | 0 | 0 | 0 | 0 | 0 | 0 | 0 |
| 56 | 0 | 0 | 0 | 0 | 0 | 0 | 0 | 0 | 0 | 0 | 0 | 0 | 0 | 0 | 0 | 0 | 0 | 0 |
| 60 | 0 | 0 | 0 | 0 | 0 | 0 | 0 | 0 | 0 | 0 | 0 | 0 | 0 | 0 | 0 | 0 | 0 | 0 |
| 64 | 0 | 0 | 0 | 0 | 0 | 0 | 0 | 0 | 0 | 0 | 0 | 0 | 0 | 0 | 0 | 0 | 0 | 0 |
| 68 | 0 | 0 | 0 | 0 | 0 | 0 | 0 | 0 | 0 | 0 | 0 | 0 | 0 | 0 | 0 | 0 | 0 | 0 |
| 72 | 0 | 0 | 0 | 0 | 0 | 0 | 0 | 0 | 0 | 0 | 0 | 0 | 0 | 0 | 0 | 0 | 0 | 0 |
| 76 | 0 | 0 | 0 | 0 | 0 | 0 | 0 | 0 | 0 | 0 | 0 | 0 | 0 | 0 | 0 | 0 | 0 | 0 |
| 80 | 0 | 0 | 0 | 0 | 0 | 0 | 0 | 0 | 0 | 0 | 0 | 0 | 0 | 0 | 0 | 0 | 0 | 0 |
| Итого деревьев, | 17 | 7 | 12 | 6 | 0 | 0 | 4 | 0 | 0 | 7 | 5 | 0 | 7 | 0 | 0 | 0 | 65 | 57 |
| % | 26 | 11 | 18 | 9 | 0 | 0 | 6 | 0 | 0 | 11 | 8 | 0 | 11 | 0 | 0 | 0 | 100 | 57 |

Порода: Береза

| Ступени толщины, см | Количество деревьев по категориям состояния, шт | | | | | | | | | | | | | | | | Всего деревьев по ступеням толщины | |
|---------------------------|---|----|-----|----|---|----|---|----|----|----|-------------------|----|----|-------------------|----|----|---------------------------------------|-----------------|
| | I | II | III | IV | | V | | VI | | | Ветровал, бурелом | | | аварийные деревья | | | шт. | в т.ч.подлеж |
| | | | | НЗ | З | НЗ | З | НЗ | З | О | НЗ | З | О | НЗ | З | О | | |
| 1 | 2 | 3 | 4 | 5 | 6 | 7 | 8 | 9 | 10 | 11 | 12 | 13 | 14 | 15 | 16 | 17 | 18 | 19 |
| 8 | 0 | 0 | 0 | 0 | 0 | 0 | 0 | 0 | 0 | 0 | 0 | 0 | 0 | 0 | 0 | 0 | 0 | 0 |
| 12 | 0 | 0 | 0 | 0 | 0 | 0 | 0 | 0 | 0 | 0 | 0 | 0 | 0 | 0 | 0 | 0 | 0 | 0 |
| 16 | 6 | 10 | 9 | 4 | 1 | 5 | 2 | 0 | 0 | 7 | 5 | 0 | 8 | 0 | 0 | 0 | 57 | 70 |
| 20 | 23 | 13 | 14 | 5 | 2 | 4 | 2 | 0 | 0 | 9 | 7 | 0 | 9 | 0 | 0 | 0 | 88 | 55 |
| 24 | 17 | 9 | 7 | 3 | 1 | 2 | 2 | 0 | 0 | 5 | 2 | 0 | 4 | 0 | 0 | 0 | 52 | 46 |
| 28 | 4 | 2 | 1 | 2 | 0 | 1 | 1 | 0 | 0 | 1 | 0 | 0 | 0 | 0 | 0 | 0 | 12 | 50 |
| 32 | 0 | 0 | 0 | 0 | 0 | 0 | 0 | 0 | 0 | 0 | 0 | 0 | 0 | 0 | 0 | 0 | 0 | 0 |
| 36 | 0 | 0 | 0 | 0 | 0 | 0 | 0 | 0 | 0 | 0 | 0 | 0 | 0 | 0 | 0 | 0 | 0 | 0 |
| 40 | 0 | 0 | 0 | 0 | 0 | 0 | 0 | 0 | 0 | 0 | 0 | 0 | 0 | 0 | 0 | 0 | 0 | 0 |
| 44 | 0 | 0 | 0 | 0 | 0 | 0 | 0 | 0 | 0 | 0 | 0 | 0 | 0 | 0 | 0 | 0 | 0 | 0 |
| 48 | 0 | 0 | 0 | 0 | 0 | 0 | 0 | 0 | 0 | 0 | 0 | 0 | 0 | 0 | 0 | 0 | 0 | 0 |
| 52 | 0 | 0 | 0 | 0 | 0 | 0 | 0 | 0 | 0 | 0 | 0 | 0 | 0 | 0 | 0 | 0 | 0 | 0 |
| 56 | 0 | 0 | 0 | 0 | 0 | 0 | 0 | 0 | 0 | 0 | 0 | 0 | 0 | 0 | 0 | 0 | 0 | 0 |
| 60 | 0 | 0 | 0 | 0 | 0 | 0 | 0 | 0 | 0 | 0 | 0 | 0 | 0 | 0 | 0 | 0 | 0 | 0 |
| Итого деревьев, | 50 | 34 | 31 | 14 | 4 | 12 | 7 | 0 | 0 | 22 | 14 | 0 | 21 | 0 | 0 | 0 | 209 | 56 |
| % | 24 | 16 | 15 | 7 | 2 | 6 | 3 | 0 | 0 | 11 | 6 | 0 | 10 | 0 | 0 | 0 | 100 | 56 |

Порода: Итого по выделу

| Ступени толщины, см | Количество деревьев по категориям состояния, шт | | | | | | | | | | | | | | | | Всего деревьев по ступеням толщины | |
|---------------------------|---|----|-----|----|----|----|----|----|----|----|-------------------|----|----|-------------------|----|----|---------------------------------------|-----------------|
| | I | II | III | IV | | V | | VI | | | Ветровал, бурелом | | | аварийные деревья | | | шт. | в т.ч.подлеж |
| | | | | НЗ | З | НЗ | З | НЗ | З | О | НЗ | З | О | НЗ | З | О | | |
| 1 | 2 | 3 | 4 | 5 | 6 | 7 | 8 | 9 | 10 | 11 | 12 | 13 | 14 | 15 | 16 | 17 | 18 | 19 |
| 8 | 0 | 0 | 0 | 0 | 0 | 0 | 0 | 0 | 0 | 0 | 0 | 0 | 0 | 0 | 0 | 0 | 0 | 0 |
| 12 | 0 | 0 | 0 | 0 | 0 | 0 | 0 | 0 | 0 | 0 | 0 | 0 | 0 | 0 | 0 | 0 | 0 | 0 |
| 16 | 6 | 12 | 9 | 5 | 1 | 6 | 2 | 0 | 0 | 9 | 8 | 0 | 11 | 0 | 0 | 0 | 69 | 72 |
| 20 | 29 | 18 | 16 | 9 | 2 | 7 | 2 | 0 | 0 | 13 | 10 | 0 | 13 | 0 | 0 | 0 | 119 | 58 |
| 24 | 40 | 17 | 14 | 6 | 3 | 4 | 3 | 0 | 0 | 10 | 4 | 0 | 8 | 0 | 0 | 0 | 109 | 43 |
| 28 | 17 | 9 | 13 | 6 | 0 | 2 | 2 | 0 | 0 | 7 | 3 | 0 | 6 | 0 | 0 | 0 | 65 | 54 |
| 32 | 16 | 11 | 10 | 3 | 2 | 0 | 3 | 0 | 0 | 6 | 5 | 0 | 3 | 0 | 0 | 0 | 59 | 54 |
| 36 | 15 | 8 | 8 | 1 | 4 | 0 | 3 | 0 | 0 | 6 | 2 | 0 | 3 | 0 | 0 | 0 | 50 | 52 |
| 40 | 9 | 5 | 4 | 0 | 1 | 0 | 0 | 0 | 0 | 3 | 0 | 0 | 1 | 0 | 0 | 0 | 23 | 39 |
| 44 | 1 | 3 | 1 | 0 | 0 | 0 | 1 | 0 | 0 | 1 | 0 | 0 | 1 | 0 | 0 | 0 | 8 | 63 |
| 48 | 0 | 0 | 0 | 0 | 0 | 0 | 0 | 0 | 0 | 0 | 0 | 0 | 0 | 0 | 0 | 0 | 0 | 0 |
| 52 | 0 | 0 | 0 | 0 | 0 | 0 | 0 | 0 | 0 | 0 | 0 | 0 | 0 | 0 | 0 | 0 | 0 | 0 |
| 56 | 0 | 0 | 0 | 0 | 0 | 0 | 0 | 0 | 0 | 0 | 0 | 0 | 0 | 0 | 0 | 0 | 0 | 0 |
| 60 | 0 | 0 | 0 | 0 | 0 | 0 | 0 | 0 | 0 | 0 | 0 | 0 | 0 | 0 | 0 | 0 | 0 | 0 |
| 64 | 0 | 0 | 0 | 0 | 0 | 0 | 0 | 0 | 0 | 0 | 0 | 0 | 0 | 0 | 0 | 0 | 0 | 0 |
| 68 | 0 | 0 | 0 | 0 | 0 | 0 | 0 | 0 | 0 | 0 | 0 | 0 | 0 | 0 | 0 | 0 | 0 | 0 |
| 72 | 0 | 0 | 0 | 0 | 0 | 0 | 0 | 0 | 0 | 0 | 0 | 0 | 0 | 0 | 0 | 0 | 0 | 0 |
| 76 | 0 | 0 | 0 | 0 | 0 | 0 | 0 | 0 | 0 | 0 | 0 | 0 | 0 | 0 | 0 | 0 | 0 | 0 |
| 80 | 0 | 0 | 0 | 0 | 0 | 0 | 0 | 0 | 0 | 0 | 0 | 0 | 0 | 0 | 0 | 0 | 0 | 0 |
| 84 | 0 | 0 | 0 | 0 | 0 | 0 | 0 | 0 | 0 | 0 | 0 | 0 | 0 | 0 | 0 | 0 | 0 | 0 |
| 88 | 0 | 0 | 0 | 0 | 0 | 0 | 0 | 0 | 0 | 0 | 0 | 0 | 0 | 0 | 0 | 0 | 0 | 0 |
| Итого деревьев, | 133 | 83 | 75 | 30 | 13 | 19 | 16 | 0 | 0 | 55 | 32 | 0 | 46 | 0 | 0 | 0 | 502 | 54 |
| % | 26 | 17 | 15 | 6 | 3 | 4 | 3 | 0 | 0 | 11 | 6 | 0 | 9 | 0 | 0 | 0 | 100 | 55 |

Примечание: НЗ-незаселенное, З-заселенное, О-отработано вредителями.

Ведомость перечета деревьев назначенных в рубку

ВРЕМЕННАЯ ПРОБНАЯ ПЛОЩАДЬ № 3

Субъект Российской Федерации

Иркутская область

Лесничество (лесопарк)

Киренское

Квартал

286

Выдел

35

Площадь 19,8 га,

Номер очага вредных организмов

Размер пробной площади

0,46

га.

Таксационная характеристика:

тип леса КР состав 6Ос2Б1С1Л возраст 90 бонитет 2

полнота 0,7 запас на га 260 возобновление подрост: 3К5Е2П, 25 лет, 2,5 м, 6,0 т.шт/га.

Время и причина ослабления лесного насаждения:

Несколько десятилетий, грибные болезни.

Тип очага вредных организмов: эпизодический, хронический (подчеркнуть)

Фаза развития очага вредных организмов: начальная, нарастания численности, собственно вспышка, кризис (подчеркнуть)

Состояние лесного насаждения, намечаемые мероприятия:

Насаждения лиственные, перестойные. Сильно ослабленные, средневзвешенная категория состояния – 2,94. Главная порода осина (3,16) повреждена грибными болезнями (черный рак осины, настоящий трутовик). Раковые раны имеются у до 30 % деревьев и занимают 2/3 окружности стволов. Около 20 % деревьев имеют плодовые тела грибов и дупла. Второстепенная порода береза (2,99) имеет признаки повреждения грибными заболеваниями. Встречаются плодовые тела грибов (настоящий трутовик) и дупла у до 30 % деревьев. Сосна и лиственница ослабленные грибными болезнями (окаймленный трутовик). По-вышенный текущий отпад – 21 %. Общий отпад – 45 %. Требуется проведение сплошной санитарной рубки.

Исполнитель работ по проведению лесопатологического обследования:

ФИО Владимиров А. Г. Подпись



Дата составления документа

6 июля 2017 года

Телефон

89500873967

ВЕДОМОСТЬ ПЕРЕЧЕТА ДЕРЕВЬЕВ

Порода: сосна

| Степени толщины, см | Количество деревьев по категориям состояния, шт | | | | | | | | | | | | | | | | Всего деревьев по ступеням толщины | |
|---------------------------|---|----|-----|----|---|----|---|----|----|----|-------------------|----|----|-------------------|----|----|---------------------------------------|-----------------|
| | I | II | III | IV | | V | | VI | | | Ветровал, бурелом | | | аварийные деревья | | | шт. | в т.ч.подлеж |
| | | | | НЗ | З | НЗ | З | НЗ | З | О | НЗ | З | О | НЗ | З | О | | |
| 1 | 2 | 3 | 4 | 5 | 6 | 7 | 8 | 9 | 10 | 11 | 12 | 13 | 14 | 15 | 16 | 17 | 18 | 19 |
| 8 | 0 | 0 | 0 | 0 | 0 | 0 | 0 | 0 | 0 | 0 | 0 | 0 | 0 | 0 | 0 | 0 | 0 | 0 |
| 12 | 0 | 0 | 0 | 0 | 0 | 0 | 0 | 0 | 0 | 0 | 0 | 0 | 0 | 0 | 0 | 0 | 0 | 0 |
| 16 | 0 | 0 | 0 | 0 | 0 | 0 | 0 | 0 | 0 | 0 | 0 | 0 | 0 | 0 | 0 | 0 | 0 | 0 |
| 20 | 0 | 0 | 0 | 0 | 0 | 0 | 0 | 0 | 0 | 0 | 0 | 0 | 0 | 0 | 0 | 0 | 0 | 0 |
| 24 | 3 | 0 | 0 | 1 | 0 | 0 | 0 | 0 | 0 | 1 | 0 | 0 | 0 | 0 | 0 | 0 | 5 | 40 |
| 28 | 6 | 0 | 0 | 0 | 0 | 0 | 0 | 0 | 0 | 0 | 0 | 0 | 1 | 0 | 0 | 0 | 7 | 14 |
| 32 | 3 | 0 | 0 | 1 | 0 | 0 | 0 | 0 | 0 | 0 | 0 | 0 | 0 | 0 | 0 | 0 | 4 | 25 |
| 36 | 0 | 0 | 0 | 0 | 0 | 0 | 0 | 0 | 0 | 0 | 0 | 0 | 0 | 0 | 0 | 0 | 0 | 0 |
| 40 | 0 | 0 | 0 | 0 | 0 | 0 | 0 | 0 | 0 | 0 | 0 | 0 | 0 | 0 | 0 | 0 | 0 | 0 |
| 44 | 0 | 0 | 0 | 0 | 0 | 0 | 0 | 0 | 0 | 0 | 0 | 0 | 0 | 0 | 0 | 0 | 0 | 0 |
| 48 | 0 | 0 | 0 | 0 | 0 | 0 | 0 | 0 | 0 | 0 | 0 | 0 | 0 | 0 | 0 | 0 | 0 | 0 |
| 52 | 0 | 0 | 0 | 0 | 0 | 0 | 0 | 0 | 0 | 0 | 0 | 0 | 0 | 0 | 0 | 0 | 0 | 0 |
| 56 | 0 | 0 | 0 | 0 | 0 | 0 | 0 | 0 | 0 | 0 | 0 | 0 | 0 | 0 | 0 | 0 | 0 | 0 |
| 60 | 0 | 0 | 0 | 0 | 0 | 0 | 0 | 0 | 0 | 0 | 0 | 0 | 0 | 0 | 0 | 0 | 0 | 0 |
| 64 | 0 | 0 | 0 | 0 | 0 | 0 | 0 | 0 | 0 | 0 | 0 | 0 | 0 | 0 | 0 | 0 | 0 | 0 |
| 68 | 0 | 0 | 0 | 0 | 0 | 0 | 0 | 0 | 0 | 0 | 0 | 0 | 0 | 0 | 0 | 0 | 0 | 0 |
| 72 | 0 | 0 | 0 | 0 | 0 | 0 | 0 | 0 | 0 | 0 | 0 | 0 | 0 | 0 | 0 | 0 | 0 | 0 |
| 76 | 0 | 0 | 0 | 0 | 0 | 0 | 0 | 0 | 0 | 0 | 0 | 0 | 0 | 0 | 0 | 0 | 0 | 0 |
| 80 | 0 | 0 | 0 | 0 | 0 | 0 | 0 | 0 | 0 | 0 | 0 | 0 | 0 | 0 | 0 | 0 | 0 | 0 |
| Итого деревьев. | 12 | 0 | 0 | 2 | 0 | 0 | 0 | 0 | 0 | 1 | 0 | 0 | 1 | 0 | 0 | 0 | 16 | 25 |
| % | 75 | 0 | 0 | 13 | 0 | 0 | 0 | 0 | 0 | 6 | 0 | 0 | 6 | 0 | 0 | 0 | 100 | 25 |

Порода: Лиственница

| Степени толщины, см | Количество деревьев по категориям состояния, шт | | | | | | | | | | | | | | | | Всего деревьев по ступеням толщины | |
|---------------------------|---|----|-----|----|---|----|---|----|----|----|-------------------|----|----|-------------------|----|----|---------------------------------------|-----------------|
| | I | II | III | IV | | V | | VI | | | Ветровал, бурелом | | | аварийные деревья | | | шт. | в т.ч.подлеж |
| | | | | НЗ | З | НЗ | З | НЗ | З | О | НЗ | З | О | НЗ | З | О | | |
| 1 | 2 | 3 | 4 | 5 | 6 | 7 | 8 | 9 | 10 | 11 | 12 | 13 | 14 | 15 | 16 | 17 | 18 | 19 |
| 8 | 0 | 0 | 0 | 0 | 0 | 0 | 0 | 0 | 0 | 0 | 0 | 0 | 0 | 0 | 0 | 0 | 0 | 0 |
| 12 | 0 | 0 | 0 | 0 | 0 | 0 | 0 | 0 | 0 | 0 | 0 | 0 | 0 | 0 | 0 | 0 | 0 | 0 |
| 16 | 0 | 0 | 0 | 0 | 0 | 0 | 0 | 0 | 0 | 0 | 0 | 0 | 0 | 0 | 0 | 0 | 0 | 0 |
| 20 | 0 | 0 | 0 | 0 | 0 | 0 | 0 | 0 | 0 | 0 | 0 | 0 | 0 | 0 | 0 | 0 | 0 | 0 |
| 24 | 0 | 0 | 0 | 0 | 0 | 0 | 0 | 0 | 0 | 0 | 0 | 0 | 0 | 0 | 0 | 0 | 0 | 0 |
| 28 | 3 | 0 | 0 | 0 | 0 | 2 | 0 | 0 | 0 | 0 | 0 | 0 | 0 | 0 | 0 | 0 | 5 | 40 |
| 32 | 5 | 0 | 0 | 0 | 0 | 0 | 0 | 0 | 0 | 1 | 0 | 0 | 0 | 0 | 0 | 0 | 6 | 17 |
| 36 | 1 | 0 | 0 | 0 | 0 | 0 | 0 | 0 | 0 | 0 | 0 | 0 | 0 | 0 | 0 | 0 | 1 | 0 |
| 40 | 0 | 0 | 0 | 0 | 0 | 0 | 0 | 0 | 0 | 0 | 0 | 0 | 0 | 0 | 0 | 0 | 0 | 0 |
| 44 | 0 | 0 | 0 | 0 | 0 | 0 | 0 | 0 | 0 | 0 | 0 | 0 | 0 | 0 | 0 | 0 | 0 | 0 |
| 48 | 0 | 0 | 0 | 0 | 0 | 0 | 0 | 0 | 0 | 0 | 0 | 0 | 0 | 0 | 0 | 0 | 0 | 0 |
| 52 | 0 | 0 | 0 | 0 | 0 | 0 | 0 | 0 | 0 | 0 | 0 | 0 | 0 | 0 | 0 | 0 | 0 | 0 |
| 56 | 0 | 0 | 0 | 0 | 0 | 0 | 0 | 0 | 0 | 0 | 0 | 0 | 0 | 0 | 0 | 0 | 0 | 0 |
| 60 | 0 | 0 | 0 | 0 | 0 | 0 | 0 | 0 | 0 | 0 | 0 | 0 | 0 | 0 | 0 | 0 | 0 | 0 |
| 64 | 0 | 0 | 0 | 0 | 0 | 0 | 0 | 0 | 0 | 0 | 0 | 0 | 0 | 0 | 0 | 0 | 0 | 0 |
| 68 | 0 | 0 | 0 | 0 | 0 | 0 | 0 | 0 | 0 | 0 | 0 | 0 | 0 | 0 | 0 | 0 | 0 | 0 |
| 72 | 0 | 0 | 0 | 0 | 0 | 0 | 0 | 0 | 0 | 0 | 0 | 0 | 0 | 0 | 0 | 0 | 0 | 0 |
| 76 | 0 | 0 | 0 | 0 | 0 | 0 | 0 | 0 | 0 | 0 | 0 | 0 | 0 | 0 | 0 | 0 | 0 | 0 |
| 80 | 0 | 0 | 0 | 0 | 0 | 0 | 0 | 0 | 0 | 0 | 0 | 0 | 0 | 0 | 0 | 0 | 0 | 0 |
| Итого деревьев. | 9 | 0 | 0 | 0 | 0 | 2 | 0 | 0 | 0 | 1 | 0 | 0 | 0 | 0 | 0 | 0 | 12 | 25 |
| % | 75 | 0 | 0 | 0 | 0 | 17 | 0 | 0 | 0 | 8 | 0 | 0 | 0 | 0 | 0 | 0 | 100 | 25 |

Порода: Береза

| Ступени толщины, см | Количество деревьев по категориям состояния, шт | | | | | | | | | | | | | | | | Всего деревьев по ступеням толщины | |
|---------------------------|---|----|-----|----|---|----|---|----|----|----|-------------------|----|----|-------------------|----|----|---------------------------------------|-----------------|
| | I | II | III | IV | | V | | VI | | | Ветровал, бурелом | | | аварийные деревья | | | шт. | в т.ч.подлеж |
| | | | | НЗ | З | НЗ | З | НЗ | З | О | НЗ | З | О | НЗ | З | О | | |
| 1 | 2 | 3 | 4 | 5 | 6 | 7 | 8 | 9 | 10 | 11 | 12 | 13 | 14 | 15 | 16 | 17 | 18 | 19 |
| 8 | 0 | 0 | 0 | 0 | 0 | 0 | 0 | 0 | 0 | 0 | 0 | 0 | 0 | 0 | 0 | 0 | 0 | 0 |
| 12 | 0 | 0 | 0 | 0 | 0 | 0 | 0 | 0 | 0 | 0 | 0 | 0 | 0 | 0 | 0 | 0 | 0 | 0 |
| 16 | 2 | 4 | 3 | 1 | 0 | 2 | 0 | 0 | 0 | 2 | 2 | 0 | 3 | 0 | 0 | 0 | 19 | 63 |
| 20 | 6 | 3 | 3 | 3 | 0 | 3 | 0 | 0 | 0 | 4 | 3 | 0 | 3 | 0 | 0 | 0 | 28 | 64 |
| 24 | 2 | 5 | 5 | 1 | 0 | 1 | 0 | 0 | 0 | 3 | 2 | 0 | 4 | 0 | 0 | 0 | 23 | 61 |
| 28 | 0 | 0 | 0 | 0 | 0 | 0 | 0 | 0 | 0 | 0 | 0 | 0 | 0 | 0 | 0 | 0 | 0 | 0 |
| 32 | 0 | 0 | 0 | 0 | 0 | 0 | 0 | 0 | 0 | 0 | 0 | 0 | 0 | 0 | 0 | 0 | 0 | 0 |
| 36 | 0 | 0 | 0 | 0 | 0 | 0 | 0 | 0 | 0 | 0 | 0 | 0 | 0 | 0 | 0 | 0 | 0 | 0 |
| 40 | 0 | 0 | 0 | 0 | 0 | 0 | 0 | 0 | 0 | 0 | 0 | 0 | 0 | 0 | 0 | 0 | 0 | 0 |
| 44 | 0 | 0 | 0 | 0 | 0 | 0 | 0 | 0 | 0 | 0 | 0 | 0 | 0 | 0 | 0 | 0 | 0 | 0 |
| 48 | 0 | 0 | 0 | 0 | 0 | 0 | 0 | 0 | 0 | 0 | 0 | 0 | 0 | 0 | 0 | 0 | 0 | 0 |
| 52 | 0 | 0 | 0 | 0 | 0 | 0 | 0 | 0 | 0 | 0 | 0 | 0 | 0 | 0 | 0 | 0 | 0 | 0 |
| 56 | 0 | 0 | 0 | 0 | 0 | 0 | 0 | 0 | 0 | 0 | 0 | 0 | 0 | 0 | 0 | 0 | 0 | 0 |
| 60 | 0 | 0 | 0 | 0 | 0 | 0 | 0 | 0 | 0 | 0 | 0 | 0 | 0 | 0 | 0 | 0 | 0 | 0 |
| Итого деревьев, | 10 | 12 | 11 | 5 | 0 | 6 | 0 | 0 | 0 | 9 | 7 | 0 | 10 | 0 | 0 | 0 | 70 | 63 |
| % | 14 | 17 | 16 | 7 | 0 | 9 | 0 | 0 | 0 | 13 | 10 | 0 | 14 | 0 | 0 | 0 | 100 | 63 |

Порода: Осина

| Ступени толщины, см | Количество деревьев по категориям состояния, шт | | | | | | | | | | | | | | | | Всего деревьев по ступеням толщины | |
|---------------------------|---|----|-----|----|---|----|---|----|----|----|-------------------|----|----|-------------------|----|----|---------------------------------------|-----------------|
| | I | II | III | IV | | V | | VI | | | Ветровал, бурелом | | | аварийные деревья | | | шт. | в т.ч.подлеж |
| | | | | НЗ | З | НЗ | З | НЗ | З | О | НЗ | З | О | НЗ | З | О | | |
| 1 | 2 | 3 | 4 | 5 | 6 | 7 | 8 | 9 | 10 | 11 | 12 | 13 | 14 | 15 | 16 | 17 | 18 | 19 |
| 8 | 0 | 0 | 0 | 0 | 0 | 0 | 0 | 0 | 0 | 0 | 0 | 0 | 0 | 0 | 0 | 0 | 0 | 0 |
| 12 | 0 | 0 | 0 | 0 | 0 | 0 | 0 | 0 | 0 | 0 | 0 | 0 | 0 | 0 | 0 | 0 | 0 | 0 |
| 16 | 0 | 0 | 0 | 0 | 0 | 0 | 0 | 0 | 0 | 0 | 0 | 0 | 0 | 0 | 0 | 0 | 0 | 0 |
| 20 | 2 | 3 | 1 | 1 | 0 | 1 | 0 | 0 | 0 | 1 | 1 | 0 | 0 | 0 | 0 | 0 | 10 | 50 |
| 24 | 4 | 7 | 2 | 1 | 0 | 2 | 0 | 0 | 0 | 2 | 1 | 0 | 4 | 0 | 0 | 0 | 23 | 61 |
| 28 | 7 | 5 | 6 | 3 | 0 | 2 | 0 | 0 | 0 | 5 | 3 | 0 | 5 | 0 | 0 | 0 | 36 | 69 |
| 32 | 5 | 3 | 4 | 2 | 0 | 2 | 0 | 0 | 0 | 3 | 1 | 0 | 2 | 0 | 0 | 0 | 22 | 68 |
| 36 | 1 | 1 | 1 | 1 | 0 | 1 | 0 | 0 | 0 | 2 | 0 | 0 | 2 | 0 | 0 | 0 | 9 | 78 |
| 40 | 0 | 0 | 0 | 0 | 0 | 0 | 0 | 0 | 0 | 0 | 0 | 0 | 0 | 0 | 0 | 0 | 0 | 0 |
| 44 | 0 | 0 | 0 | 0 | 0 | 0 | 0 | 0 | 0 | 0 | 0 | 0 | 0 | 0 | 0 | 0 | 0 | 0 |
| 48 | 0 | 0 | 0 | 0 | 0 | 0 | 0 | 0 | 0 | 0 | 0 | 0 | 0 | 0 | 0 | 0 | 0 | 0 |
| 52 | 0 | 0 | 0 | 0 | 0 | 0 | 0 | 0 | 0 | 0 | 0 | 0 | 0 | 0 | 0 | 0 | 0 | 0 |
| 56 | 0 | 0 | 0 | 0 | 0 | 0 | 0 | 0 | 0 | 0 | 0 | 0 | 0 | 0 | 0 | 0 | 0 | 0 |
| 60 | 0 | 0 | 0 | 0 | 0 | 0 | 0 | 0 | 0 | 0 | 0 | 0 | 0 | 0 | 0 | 0 | 0 | 0 |
| Итого деревьев, | 19 | 19 | 14 | 8 | 0 | 8 | 0 | 0 | 0 | 13 | 6 | 0 | 13 | 0 | 0 | 0 | 100 | 66 |
| % | 19 | 19 | 14 | 8 | 0 | 8 | 0 | 0 | 0 | 13 | 6 | 0 | 13 | 0 | 0 | 0 | 100 | 66 |

Порода: Итого по выделу

| Ступени толщины, см | Количество деревьев по категориям состояния, шт | | | | | | | | | | | | | | | | Всего деревьев по ступеням толщины | |
|---------------------------|---|----|-----|----|---|----|---|----|----|----|-------------------|----|----|-------------------|----|----|---------------------------------------|-----------------|
| | I | II | III | IV | | V | | VI | | | Ветровал, бурелом | | | аварийные деревья | | | шт. | в т.ч.подлеж |
| | | | | НЗ | З | НЗ | З | НЗ | З | О | НЗ | З | О | НЗ | З | О | | |
| 1 | 2 | 3 | 4 | 5 | 6 | 7 | 8 | 9 | 10 | 11 | 12 | 13 | 14 | 15 | 16 | 17 | 18 | 19 |
| 8 | 0 | 0 | 0 | 0 | 0 | 0 | 0 | 0 | 0 | 0 | 0 | 0 | 0 | 0 | 0 | 0 | 0 | 0 |
| 12 | 0 | 0 | 0 | 0 | 0 | 0 | 0 | 0 | 0 | 0 | 0 | 0 | 0 | 0 | 0 | 0 | 0 | 0 |
| 16 | 2 | 4 | 3 | 1 | 0 | 2 | 0 | 0 | 0 | 2 | 2 | 0 | 3 | 0 | 0 | 0 | 19 | 63 |
| 20 | 8 | 6 | 4 | 4 | 0 | 4 | 0 | 0 | 0 | 5 | 4 | 0 | 3 | 0 | 0 | 0 | 38 | 60 |

| | | | | | | | | | | | | | | | | | | |
|--------------------|----|----|----|----|---|----|---|---|---|----|----|---|----|---|---|---|-----|----|
| 24 | 9 | 12 | 7 | 3 | 0 | 3 | 0 | 0 | 0 | 6 | 3 | 0 | 8 | 0 | 0 | 0 | 51 | 59 |
| 28 | 16 | 5 | 6 | 3 | 0 | 4 | 0 | 0 | 0 | 5 | 3 | 0 | 6 | 0 | 0 | 0 | 48 | 58 |
| 32 | 13 | 3 | 4 | 3 | 0 | 2 | 0 | 0 | 0 | 4 | 1 | 0 | 2 | 0 | 0 | 0 | 32 | 53 |
| 36 | 2 | 1 | 1 | 1 | 0 | 1 | 0 | 0 | 0 | 2 | 0 | 0 | 2 | 0 | 0 | 0 | 10 | 70 |
| 40 | 0 | 0 | 0 | 0 | 0 | 0 | 0 | 0 | 0 | 0 | 0 | 0 | 0 | 0 | 0 | 0 | 0 | 0 |
| 44 | 0 | 0 | 0 | 0 | 0 | 0 | 0 | 0 | 0 | 0 | 0 | 0 | 0 | 0 | 0 | 0 | 0 | 0 |
| 48 | 0 | 0 | 0 | 0 | 0 | 0 | 0 | 0 | 0 | 0 | 0 | 0 | 0 | 0 | 0 | 0 | 0 | 0 |
| 52 | 0 | 0 | 0 | 0 | 0 | 0 | 0 | 0 | 0 | 0 | 0 | 0 | 0 | 0 | 0 | 0 | 0 | 0 |
| 56 | 0 | 0 | 0 | 0 | 0 | 0 | 0 | 0 | 0 | 0 | 0 | 0 | 0 | 0 | 0 | 0 | 0 | 0 |
| 60 | 0 | 0 | 0 | 0 | 0 | 0 | 0 | 0 | 0 | 0 | 0 | 0 | 0 | 0 | 0 | 0 | 0 | 0 |
| 64 | 0 | 0 | 0 | 0 | 0 | 0 | 0 | 0 | 0 | 0 | 0 | 0 | 0 | 0 | 0 | 0 | 0 | 0 |
| 68 | 0 | 0 | 0 | 0 | 0 | 0 | 0 | 0 | 0 | 0 | 0 | 0 | 0 | 0 | 0 | 0 | 0 | 0 |
| 72 | 0 | 0 | 0 | 0 | 0 | 0 | 0 | 0 | 0 | 0 | 0 | 0 | 0 | 0 | 0 | 0 | 0 | 0 |
| 76 | 0 | 0 | 0 | 0 | 0 | 0 | 0 | 0 | 0 | 0 | 0 | 0 | 0 | 0 | 0 | 0 | 0 | 0 |
| 80 | 0 | 0 | 0 | 0 | 0 | 0 | 0 | 0 | 0 | 0 | 0 | 0 | 0 | 0 | 0 | 0 | 0 | 0 |
| 84 | 0 | 0 | 0 | 0 | 0 | 0 | 0 | 0 | 0 | 0 | 0 | 0 | 0 | 0 | 0 | 0 | 0 | 0 |
| 88 | 0 | 0 | 0 | 0 | 0 | 0 | 0 | 0 | 0 | 0 | 0 | 0 | 0 | 0 | 0 | 0 | 0 | 0 |
| Итого деревьев, | 50 | 31 | 25 | 15 | 0 | 16 | 0 | 0 | 0 | 24 | 13 | 0 | 24 | 0 | 0 | 0 | 198 | 59 |
| % | 25 | 16 | 13 | 7 | 0 | 8 | 0 | 0 | 0 | 12 | 7 | 0 | 12 | 0 | 0 | 0 | 100 | 59 |

Примечание: НЗ-незаселенное, З-заселенное, О-отработано вредителями.

Ведомость перечета деревьев назначенных в рубку

ВРЕМЕННАЯ ПРОБНАЯ ПЛОЩАДЬ № 4

Субъект Российской Федерации Иркутская область

Лесничество (лесопарк) Киренское Квартал 286 Выдел 36

Площадь 15.9 га, Размер пробной площади 0.55 га.

Номер очага вредных организмов

Таксационная характеристика:

тип леса БРЗМ состав 4П2Е1С1Л2Ос возраст 130 бонитет 3

полнота 0.7 запас на га 270 возобновление подрост: 3К6П1Е, 30 лет, 3,0 м, 5,0 т.шт/га.

Время и причина ослабления лесного насаждения:

Несколько десятилетий, грибные болезни.

Тип очага вредных организмов: эпизодический, хронический (подчеркнуть)

Фаза развития очага вредных организмов: начальная, нарастания численности, собственно вспышка, кризис (почеркнуть)

Состояние лесного насаждения, намечаемые мероприятия:

Насаждения спелые. Сильно ослабленные, средневзвешенная категория состояния - 3,16. Более 30 лет назад пройдены устойчивым низовым пожаром. На это указывают следующие признаки: нагар на стволах на высоту до 1,5 м; прогары луба в комлевой части стволов до 1/2 окружности. Главная порода пихта (3,38) повреждена грибными болезнями. У около 50 % деревьев кроны ажурные или сильно изреженные, встречаются суховершинности. На повреждение окаймленным трутовиком у 20 % деревьев указывают плодовые тела грибов, дупла и табачные сучья. Сухостойные и усыхающие деревья отработаны стволовыми вредителями. Второстепенные породы ель (3,44) и лиственница (2,35) имеют признаки повреждения еловой губкой и окаймленным трутовиком, около 25 %. Сухостой отработан черным усачом. Сосна (2,52) повреждена грибными болезнями. Около 20 % деревьев заражено раком серяжкой. Осина (3,14) более 30 % деревьев повреждены черным раком осины. Повышенный текущий отпад – 25 %. Общий отпад – 48 %. Требуется проведение сплошной санитарной рубки.

Исполнитель работ по проведению лесопатологического обследования:

ФИО

Владимиров А. Г.

Подпись



Дата составления документа

6 июля 2017 года

Телефон

89500873967

| | | | | | | | | | | | | | | | | | | | |
|-----------------|----|---|---|---|---|---|---|---|---|----|----|---|----|---|---|---|-----|----|----|
| 44 | 0 | 0 | 0 | 0 | 0 | 0 | 0 | 0 | 0 | 0 | 0 | 0 | 0 | 0 | 0 | 0 | 0 | 0 | 0 |
| 48 | 0 | 0 | 0 | 0 | 0 | 0 | 0 | 0 | 0 | 0 | 0 | 0 | 0 | 0 | 0 | 0 | 0 | 0 | 0 |
| 52 | 0 | 0 | 0 | 0 | 0 | 0 | 0 | 0 | 0 | 0 | 0 | 0 | 0 | 0 | 0 | 0 | 0 | 0 | 0 |
| 56 | 0 | 0 | 0 | 0 | 0 | 0 | 0 | 0 | 0 | 0 | 0 | 0 | 0 | 0 | 0 | 0 | 0 | 0 | 0 |
| 60 | 0 | 0 | 0 | 0 | 0 | 0 | 0 | 0 | 0 | 0 | 0 | 0 | 0 | 0 | 0 | 0 | 0 | 0 | 0 |
| 64 | 0 | 0 | 0 | 0 | 0 | 0 | 0 | 0 | 0 | 0 | 0 | 0 | 0 | 0 | 0 | 0 | 0 | 0 | 0 |
| 68 | 0 | 0 | 0 | 0 | 0 | 0 | 0 | 0 | 0 | 0 | 0 | 0 | 0 | 0 | 0 | 0 | 0 | 0 | 0 |
| 72 | 0 | 0 | 0 | 0 | 0 | 0 | 0 | 0 | 0 | 0 | 0 | 0 | 0 | 0 | 0 | 0 | 0 | 0 | 0 |
| Итого деревьев, | 10 | 4 | 4 | 4 | 0 | 0 | 4 | 0 | 0 | 5 | 6 | 0 | 7 | 0 | 0 | 0 | 0 | 44 | 66 |
| % | 23 | 9 | 9 | 9 | 0 | 0 | 9 | 0 | 0 | 11 | 14 | 0 | 16 | 0 | 0 | 0 | 100 | 66 | |

Порода: Итого по выделу

| Ступени толщины, см | Количество деревьев по категориям состояния, шт | | | | | | | | | | | | | | | | Всего деревьев по ступеням толщины | |
|---------------------------|---|----|-----|----|---|----|----|----|----|----|-------------------|----|----|-------------------|----|----|---------------------------------------|----------------|
| | I | II | III | IV | | V | | VI | | | Ветровал, бурелом | | | аварийные деревья | | | шт. | в т.ч.подлж |
| | | | | НЗ | З | НЗ | З | НЗ | З | О | НЗ | З | О | НЗ | З | О | | |
| 1 | 2 | 3 | 4 | 5 | 6 | 7 | 8 | 9 | 10 | 11 | 12 | 13 | 14 | 15 | 16 | 17 | 18 | 19 |
| 8 | 0 | 0 | 0 | 0 | 0 | 0 | 0 | 0 | 0 | 0 | 0 | 0 | 0 | 0 | 0 | 0 | 0 | 0 |
| 12 | 0 | 0 | 0 | 0 | 0 | 0 | 0 | 0 | 0 | 0 | 0 | 0 | 0 | 0 | 0 | 0 | 0 | 0 |
| 16 | 0 | 0 | 0 | 0 | 0 | 0 | 0 | 0 | 0 | 0 | 0 | 0 | 0 | 0 | 0 | 0 | 9 | 67 |
| 20 | 1 | 2 | 1 | 1 | 0 | 1 | 0 | 0 | 0 | 1 | 2 | 0 | 0 | 0 | 0 | 0 | 66 | 74 |
| 24 | 8 | 7 | 8 | 5 | 0 | 1 | 6 | 0 | 0 | 9 | 10 | 0 | 12 | 0 | 0 | 0 | 96 | 56 |
| 28 | 30 | 8 | 11 | 8 | 0 | 0 | 7 | 0 | 0 | 9 | 8 | 0 | 15 | 0 | 0 | 0 | 50 | 54 |
| 32 | 18 | 4 | 8 | 5 | 0 | 1 | 2 | 0 | 0 | 5 | 2 | 0 | 5 | 0 | 0 | 0 | 3 | 33 |
| 36 | 2 | 0 | 0 | 0 | 1 | 0 | 0 | 0 | 0 | 0 | 0 | 0 | 0 | 0 | 0 | 0 | 0 | 0 |
| 40 | 0 | 0 | 0 | 0 | 0 | 0 | 0 | 0 | 0 | 0 | 0 | 0 | 0 | 0 | 0 | 0 | 0 | 0 |
| 44 | 0 | 0 | 0 | 0 | 0 | 0 | 0 | 0 | 0 | 0 | 0 | 0 | 0 | 0 | 0 | 0 | 0 | 0 |
| 48 | 0 | 0 | 0 | 0 | 0 | 0 | 0 | 0 | 0 | 0 | 0 | 0 | 0 | 0 | 0 | 0 | 0 | 0 |
| 52 | 0 | 0 | 0 | 0 | 0 | 0 | 0 | 0 | 0 | 0 | 0 | 0 | 0 | 0 | 0 | 0 | 0 | 0 |
| 56 | 0 | 0 | 0 | 0 | 0 | 0 | 0 | 0 | 0 | 0 | 0 | 0 | 0 | 0 | 0 | 0 | 0 | 0 |
| 60 | 0 | 0 | 0 | 0 | 0 | 0 | 0 | 0 | 0 | 0 | 0 | 0 | 0 | 0 | 0 | 0 | 0 | 0 |
| 64 | 0 | 0 | 0 | 0 | 0 | 0 | 0 | 0 | 0 | 0 | 0 | 0 | 0 | 0 | 0 | 0 | 0 | 0 |
| 68 | 0 | 0 | 0 | 0 | 0 | 0 | 0 | 0 | 0 | 0 | 0 | 0 | 0 | 0 | 0 | 0 | 0 | 0 |
| 72 | 0 | 0 | 0 | 0 | 0 | 0 | 0 | 0 | 0 | 0 | 0 | 0 | 0 | 0 | 0 | 0 | 0 | 0 |
| 76 | 0 | 0 | 0 | 0 | 0 | 0 | 0 | 0 | 0 | 0 | 0 | 0 | 0 | 0 | 0 | 0 | 0 | 0 |
| 80 | 0 | 0 | 0 | 0 | 0 | 0 | 0 | 0 | 0 | 0 | 0 | 0 | 0 | 0 | 0 | 0 | 0 | 0 |
| 84 | 0 | 0 | 0 | 0 | 0 | 0 | 0 | 0 | 0 | 0 | 0 | 0 | 0 | 0 | 0 | 0 | 0 | 0 |
| 88 | 0 | 0 | 0 | 0 | 0 | 0 | 0 | 0 | 0 | 0 | 0 | 0 | 0 | 0 | 0 | 0 | 0 | 0 |
| Итого деревьев, | 59 | 21 | 28 | 19 | 1 | 3 | 15 | 0 | 0 | 24 | 22 | 0 | 32 | 0 | 0 | 0 | 224 | 61 |
| % | 26 | 9 | 13 | 9 | 0 | 1 | 7 | 0 | 0 | 11 | 10 | 0 | 14 | 0 | 0 | 0 | 100 | 61 |

Примечание: НЗ-незаселенное, З-заселенное, О-отработано вредителями.

Ведомость перечета деревьев назначенных в рубку

ВРЕМЕННАЯ ПРОБНАЯ ПЛОЩАДЬ № 5

Субъект Российской Федерации Иркутская область

Лесничество (лесопарк) Киренское Квартал 286 Выдел 43

Площадь 0.4 га,
Номер очага вредных организмов Размер пробной площади 0.4 га.

Таксационная характеристика:

| | | | | | | | |
|----------|-------------|-------------|-------------|---------------|---|---------|----------|
| тип леса | <u>БРЗМ</u> | состав | <u>8С2Л</u> | возраст | <u>210</u> | бонитет | <u>3</u> |
| полнота | <u>0.7</u> | запас на га | <u>310</u> | возобновление | <u>подрост: 3К7Е, 30 лет, 3.0 м. 4.0 т.шт/га.</u> | | |

Время и причина ослабления лесного насаждения:

Несколько десятилетий, грибные болезни.

Тип очага вредных организмов: эпизодический, хронический (подчеркнуть)

Фаза развития очага вредных организмов: начальная, нарастания численности, собственно вспышка, кризис
(почеркнуть)

Состояние лесного насаждения, намечаемые мероприятия:

Насаждения перестойные. Сильно ослабленные, средневзвешенная категория состояния – 3,14. Более 30 лет назад пройдены устойчивым низовым пожаром. На это указывают следующие признаки: нагар на стволах на высоту до 1,5 м; прогары луба в комлевой части стволов до 1/2 окружности. Главная порода сосна (3,11) повреждена грибными болезнями. У около 50 % деревьев кроны ажурные или сильно изреженные, встречаются суховершинности. На повреждение сосновой губкой у 30 % деревьев указывают дупла и табачные сучья. Плодовые тела грибов практически не встречаются. Раковые раны имеются у до 20 % деревьев. Сухостойные и усыхающие деревья отработаны стволовыми вредителями. Второстепенная порода лиственница (3,30) имеет признаки повреждения грибными заболеваниями. Встречаются плодовые тела грибов (лиственничная губка), дупла и табачные сучья у до 30 % деревьев. Сухостой отработан черным усачом. Повышенный текущий отпад – 20 %. Общий отпад – 43 %. Требуется проведение сплошной санитарной рубки.

Исполнитель работ по проведению лесопатологического обследования:

ФИО

Владимиров А. Г.

Подпись



Дата составления документа

6 июля 2017 года

Телефон

89500873967

ВЕДОМОСТЬ ПЕРЕЧЕТА ДЕРЕВЬЕВ

| Порода: сосна | | Количество деревьев по категориям состояния, шт | | | | | | | | | | | | | | | Всего деревьев по ступеням толщины | |
|---------------------------|----|---|-----|----|---|----|---|----|----|----|-------------------|----|----|-------------------|----|----|------------------------------------|----------------|
| Ступени толщины, см | I | II | III | IV | | V | | VI | | | Ветровал, бурелом | | | аварийные деревья | | | шт. | в т.ч.подлж |
| | | | | НЗ | З | НЗ | З | НЗ | З | О | НЗ | З | О | НЗ | З | О | | |
| 1 | 2 | 3 | 4 | 5 | 6 | 7 | 8 | 9 | 10 | 11 | 12 | 13 | 14 | 15 | 16 | 17 | 18 | 19 |
| 8 | 0 | 0 | 0 | 0 | 0 | 0 | 0 | 0 | 0 | 0 | 0 | 0 | 0 | 0 | 0 | 0 | 0 | 0 |
| 12 | 0 | 0 | 0 | 0 | 0 | 0 | 0 | 0 | 0 | 0 | 0 | 0 | 0 | 0 | 0 | 0 | 0 | 0 |
| 16 | 0 | 0 | 0 | 0 | 0 | 0 | 0 | 0 | 0 | 0 | 0 | 0 | 0 | 0 | 0 | 0 | 0 | 0 |
| 20 | 0 | 0 | 0 | 0 | 0 | 0 | 0 | 0 | 0 | 0 | 0 | 0 | 0 | 0 | 0 | 0 | 0 | 0 |
| 24 | 0 | 0 | 0 | 0 | 0 | 0 | 0 | 0 | 0 | 0 | 0 | 0 | 0 | 0 | 0 | 0 | 0 | 0 |
| 28 | 2 | 4 | 3 | 2 | 1 | 1 | 2 | 0 | 0 | 3 | 1 | 0 | 3 | 0 | 0 | 0 | 22 | 82 |
| 32 | 9 | 5 | 4 | 2 | 1 | 1 | 2 | 0 | 0 | 2 | 0 | 1 | 4 | 0 | 0 | 0 | 31 | 55 |
| 36 | 6 | 3 | 3 | 0 | 1 | 0 | 1 | 0 | 0 | 1 | 1 | 0 | 3 | 0 | 0 | 0 | 19 | 53 |
| 40 | 4 | 2 | 3 | 0 | 1 | 0 | 0 | 0 | 0 | 2 | 1 | 1 | 1 | 0 | 0 | 0 | 15 | 60 |
| 44 | 0 | 0 | 0 | 0 | 0 | 0 | 0 | 0 | 0 | 0 | 0 | 0 | 0 | 0 | 0 | 0 | 0 | 0 |
| 48 | 0 | 0 | 0 | 0 | 0 | 0 | 0 | 0 | 0 | 0 | 0 | 0 | 0 | 0 | 0 | 0 | 0 | 0 |
| 52 | 0 | 0 | 0 | 0 | 0 | 0 | 0 | 0 | 0 | 0 | 0 | 0 | 0 | 0 | 0 | 0 | 0 | 0 |
| 56 | 0 | 0 | 0 | 0 | 0 | 0 | 0 | 0 | 0 | 0 | 0 | 0 | 0 | 0 | 0 | 0 | 0 | 0 |
| 60 | 0 | 0 | 0 | 0 | 0 | 0 | 0 | 0 | 0 | 0 | 0 | 0 | 0 | 0 | 0 | 0 | 0 | 0 |
| 64 | 0 | 0 | 0 | 0 | 0 | 0 | 0 | 0 | 0 | 0 | 0 | 0 | 0 | 0 | 0 | 0 | 0 | 0 |
| 68 | 0 | 0 | 0 | 0 | 0 | 0 | 0 | 0 | 0 | 0 | 0 | 0 | 0 | 0 | 0 | 0 | 0 | 0 |
| 72 | 0 | 0 | 0 | 0 | 0 | 0 | 0 | 0 | 0 | 0 | 0 | 0 | 0 | 0 | 0 | 0 | 0 | 0 |
| 76 | 0 | 0 | 0 | 0 | 0 | 0 | 0 | 0 | 0 | 0 | 0 | 0 | 0 | 0 | 0 | 0 | 0 | 0 |
| 80 | 0 | 0 | 0 | 0 | 0 | 0 | 0 | 0 | 0 | 0 | 0 | 0 | 0 | 0 | 0 | 0 | 0 | 0 |
| Итого деревьев, % | 21 | 14 | 13 | 4 | 4 | 2 | 5 | 0 | 0 | 8 | 3 | 2 | 11 | 0 | 0 | 0 | 87 | 62 |
| | 24 | 16 | 15 | 5 | 5 | 2 | 6 | 0 | 0 | 9 | 3 | 2 | 13 | 0 | 0 | 0 | 100 | 63 |

| Порода: Лиственница | | Количество деревьев по категориям состояния, шт | | | | | | | | | | | | | | | Всего деревьев по ступеням толщины | |
|---------------------------|----|---|-----|----|---|----|---|----|----|----|-------------------|----|----|-------------------|----|----|------------------------------------|----------------|
| Ступени толщины, см | I | II | III | IV | | V | | VI | | | Ветровал, бурелом | | | аварийные деревья | | | шт. | в т.ч.подлж |
| | | | | НЗ | З | НЗ | З | НЗ | З | О | НЗ | З | О | НЗ | З | О | | |
| 1 | 2 | 3 | 4 | 5 | 6 | 7 | 8 | 9 | 10 | 11 | 12 | 13 | 14 | 15 | 16 | 17 | 18 | 19 |
| 8 | 0 | 0 | 0 | 0 | 0 | 0 | 0 | 0 | 0 | 0 | 0 | 0 | 0 | 0 | 0 | 0 | 0 | 0 |
| 12 | 0 | 0 | 0 | 0 | 0 | 0 | 0 | 0 | 0 | 0 | 0 | 0 | 0 | 0 | 0 | 0 | 0 | 0 |
| 16 | 0 | 0 | 0 | 0 | 0 | 0 | 0 | 0 | 0 | 0 | 0 | 0 | 0 | 0 | 0 | 0 | 0 | 0 |
| 20 | 0 | 0 | 0 | 0 | 0 | 0 | 0 | 0 | 0 | 0 | 0 | 0 | 0 | 0 | 0 | 0 | 0 | 0 |
| 24 | 0 | 0 | 0 | 0 | 0 | 0 | 0 | 0 | 0 | 0 | 0 | 0 | 0 | 0 | 0 | 0 | 0 | 0 |
| 28 | 0 | 0 | 0 | 0 | 0 | 0 | 0 | 0 | 0 | 0 | 0 | 0 | 0 | 0 | 0 | 0 | 0 | 0 |
| 32 | 0 | 2 | 1 | 1 | 0 | 0 | 1 | 0 | 0 | 1 | 0 | 0 | 1 | 0 | 0 | 0 | 7 | 71 |
| 36 | 2 | 1 | 2 | 1 | 0 | 0 | 0 | 0 | 0 | 2 | 0 | 0 | 0 | 0 | 0 | 0 | 8 | 63 |
| 40 | 0 | 1 | 1 | 0 | 0 | 0 | 0 | 0 | 0 | 1 | 0 | 0 | 0 | 0 | 0 | 0 | 3 | 67 |
| 44 | 0 | 0 | 0 | 0 | 0 | 0 | 0 | 0 | 0 | 0 | 0 | 0 | 0 | 0 | 0 | 0 | 0 | 0 |
| 48 | 0 | 0 | 0 | 0 | 0 | 0 | 0 | 0 | 0 | 0 | 0 | 0 | 0 | 0 | 0 | 0 | 0 | 0 |
| 52 | 0 | 0 | 0 | 0 | 0 | 0 | 0 | 0 | 0 | 0 | 0 | 0 | 0 | 0 | 0 | 0 | 0 | 0 |
| 56 | 0 | 0 | 0 | 0 | 0 | 0 | 0 | 0 | 0 | 0 | 0 | 0 | 0 | 0 | 0 | 0 | 0 | 0 |
| 60 | 0 | 0 | 0 | 0 | 0 | 0 | 0 | 0 | 0 | 0 | 0 | 0 | 0 | 0 | 0 | 0 | 0 | 0 |
| 64 | 0 | 0 | 0 | 0 | 0 | 0 | 0 | 0 | 0 | 0 | 0 | 0 | 0 | 0 | 0 | 0 | 0 | 0 |
| 68 | 0 | 0 | 0 | 0 | 0 | 0 | 0 | 0 | 0 | 0 | 0 | 0 | 0 | 0 | 0 | 0 | 0 | 0 |
| 72 | 0 | 0 | 0 | 0 | 0 | 0 | 0 | 0 | 0 | 0 | 0 | 0 | 0 | 0 | 0 | 0 | 0 | 0 |
| 76 | 0 | 0 | 0 | 0 | 0 | 0 | 0 | 0 | 0 | 0 | 0 | 0 | 0 | 0 | 0 | 0 | 0 | 0 |
| 80 | 0 | 0 | 0 | 0 | 0 | 0 | 0 | 0 | 0 | 0 | 0 | 0 | 0 | 0 | 0 | 0 | 0 | 0 |
| Итого деревьев, % | 2 | 4 | 4 | 2 | 0 | 0 | 1 | 0 | 0 | 4 | 0 | 0 | 1 | 0 | 0 | 0 | 18 | 67 |
| | 11 | 22 | 22 | 11 | 0 | 0 | 6 | 0 | 0 | 22 | 0 | 0 | 6 | 0 | 0 | 0 | 100 | 67 |

Порода: Итого по выделу

| Ступени толщины, см | Количество деревьев по категориям состояния, шт | | | | | | | | | | | | | | | | Всего деревьев по ступеням толщины | |
|-------------------------------|---|----|-----|----|---|----|---|----|----|----|-------------------|----|----|-------------------|----|----|---------------------------------------|-------------------|
| | I | II | III | IV | | V | | VI | | | Ветровал, бурелом | | | аварийные деревья | | | шт. | в т.ч. подлежа |
| | | | | НЗ | З | НЗ | З | НЗ | З | О | НЗ | З | О | НЗ | З | О | | |
| 1 | 2 | 3 | 4 | 5 | 6 | 7 | 8 | 9 | 10 | 11 | 12 | 13 | 14 | 15 | 16 | 17 | 18 | 19 |
| 8 | 0 | 0 | 0 | 0 | 0 | 0 | 0 | 0 | 0 | 0 | 0 | 0 | 0 | 0 | 0 | 0 | 0 | 0 |
| 12 | 0 | 0 | 0 | 0 | 0 | 0 | 0 | 0 | 0 | 0 | 0 | 0 | 0 | 0 | 0 | 0 | 0 | 0 |
| 16 | 0 | 0 | 0 | 0 | 0 | 0 | 0 | 0 | 0 | 0 | 0 | 0 | 0 | 0 | 0 | 0 | 0 | 0 |
| 20 | 0 | 0 | 0 | 0 | 0 | 0 | 0 | 0 | 0 | 0 | 0 | 0 | 0 | 0 | 0 | 0 | 0 | 0 |
| 24 | 0 | 0 | 0 | 0 | 0 | 0 | 0 | 0 | 0 | 0 | 0 | 0 | 0 | 0 | 0 | 0 | 0 | 0 |
| 28 | 2 | 4 | 3 | 2 | 1 | 1 | 2 | 0 | 0 | 3 | 1 | 0 | 3 | 0 | 0 | 0 | 22 | 82 |
| 32 | 9 | 7 | 5 | 3 | 1 | 1 | 3 | 0 | 0 | 3 | 0 | 1 | 5 | 0 | 0 | 0 | 38 | 58 |
| 36 | 8 | 4 | 5 | 1 | 1 | 0 | 1 | 0 | 0 | 3 | 1 | 0 | 3 | 0 | 0 | 0 | 27 | 56 |
| 40 | 4 | 3 | 4 | 0 | 1 | 0 | 0 | 0 | 0 | 3 | 1 | 1 | 1 | 0 | 0 | 0 | 18 | 61 |
| 44 | 0 | 0 | 0 | 0 | 0 | 0 | 0 | 0 | 0 | 0 | 0 | 0 | 0 | 0 | 0 | 0 | 0 | 0 |
| 48 | 0 | 0 | 0 | 0 | 0 | 0 | 0 | 0 | 0 | 0 | 0 | 0 | 0 | 0 | 0 | 0 | 0 | 0 |
| 52 | 0 | 0 | 0 | 0 | 0 | 0 | 0 | 0 | 0 | 0 | 0 | 0 | 0 | 0 | 0 | 0 | 0 | 0 |
| 56 | 0 | 0 | 0 | 0 | 0 | 0 | 0 | 0 | 0 | 0 | 0 | 0 | 0 | 0 | 0 | 0 | 0 | 0 |
| 60 | 0 | 0 | 0 | 0 | 0 | 0 | 0 | 0 | 0 | 0 | 0 | 0 | 0 | 0 | 0 | 0 | 0 | 0 |
| 64 | 0 | 0 | 0 | 0 | 0 | 0 | 0 | 0 | 0 | 0 | 0 | 0 | 0 | 0 | 0 | 0 | 0 | 0 |
| 68 | 0 | 0 | 0 | 0 | 0 | 0 | 0 | 0 | 0 | 0 | 0 | 0 | 0 | 0 | 0 | 0 | 0 | 0 |
| 72 | 0 | 0 | 0 | 0 | 0 | 0 | 0 | 0 | 0 | 0 | 0 | 0 | 0 | 0 | 0 | 0 | 0 | 0 |
| 76 | 0 | 0 | 0 | 0 | 0 | 0 | 0 | 0 | 0 | 0 | 0 | 0 | 0 | 0 | 0 | 0 | 0 | 0 |
| 80 | 0 | 0 | 0 | 0 | 0 | 0 | 0 | 0 | 0 | 0 | 0 | 0 | 0 | 0 | 0 | 0 | 0 | 0 |
| 84 | 0 | 0 | 0 | 0 | 0 | 0 | 0 | 0 | 0 | 0 | 0 | 0 | 0 | 0 | 0 | 0 | 0 | 0 |
| 88 | 0 | 0 | 0 | 0 | 0 | 0 | 0 | 0 | 0 | 0 | 0 | 0 | 0 | 0 | 0 | 0 | 0 | 0 |
| Итого деревьев, | 23 | 18 | 17 | 6 | 4 | 2 | 6 | 0 | 0 | 12 | 3 | 2 | 12 | 0 | 0 | 0 | 105 | 63 |
| % | 22 | 17 | 16 | 6 | 4 | 2 | 6 | 0 | 0 | 11 | 3 | 2 | 11 | 0 | 0 | 0 | 100 | 63 |

Примечание: НЗ-незаселенное, З-заселенное, О-отработано вредителями.

