

УТВЕРЖДАЮ:

Должность зам. начальника  
Ф.И.О. Ступин А.Ю.  
Дата 10.11.17

**АКТ**  
**лесопатологического обследования № 62-15-53/17**  
**лесных насаждений Киренского лесничества (лесопарка)**  
**Иркутской области (субъект Российской Федерации)**

Способ лесопатологического обследования: 1. Визуальный   
2. Инструментальный

Место проведения:

Участковое лесничество	Урочище (дача)	Квартал (кварталы)	Выдел (выделы)	Площадь, га
Карелинское	Карелинская	286	27	4,5

Лесопатологическое обследование проведено на общей площади 4,5 га

**2. Инструментальное обследование лесного участка.**

2.1. Фактическая таксационная характеристика лесного насаждения соответствует (не соответствует) (нужное подчеркнуть) таксационному описанию. Причины несоответствия: нет.  
Ведомость лесных участков с выявленными несоответствиями таксационным описаниям приведена в приложении 1 к Акту.

2.2. Состояние насаждений: с нарушенной устойчивостью   
с утраченной устойчивостью

причины повреждения: грибные болезни.

Заселено (отработано) стволовыми вредителями

Вид вредителя	Порода	Встречаемость (% заселенных деревьев)	Степень заселения лесного насаждения (слабая, средняя, сильная)
Черный сосновый усач	С, Л	20 (отработано)	слабая
Синяя сосновая златка	С	7	-

Повреждено огнем:

Вид пожара	Порода	Состояние корневых лап		Состояние корневой шейки		Подсушивание луба	
		процент поврежденных огнем корней	процент деревьев с данным повреждением	ожог корневой шейки по окружности (1/4; 2/4; 3/4; более 3/4)	процент деревьев с данным повреждением	по окружности (1/4; 2/4; 3/4; более 3/4)	процент деревьев с данным повреждением
УНП, более 10 летн. давности.	С			2/4	30	1/4	20
	Л			2/4	40		

Поражено болезнями:

Вид болезни	Порода	Встречаемость (% поражённых деревьев)	Степень поражения лесного насаждения (слабая, средняя, сильная)
-------------	--------	---------------------------------------	---

Сосновая губка	С	25-30	средняя
Рак серянка	С	15-20	слабая
Лиственничная губка	Л	до 30	средняя
Окаймленный трутовик	Л	10-15	слабая

2.3. В выделе 27 выборке подлежит 100 % деревьев, в том числе:

ослабленных	<u>8</u>	%	(причины назначения)	<u>раковые раны &gt; 2/3 окр. ствола; дупла.</u>
сильно ослабленных	<u>14</u>	%	(причины назначения)	<u>раковые раны &gt; 2/3 окр. ствола; дупла.</u>
усыхающих	<u>9</u>	%	(причины назначения)	<u>раковые раны &gt; 2/3 окр. ствола; дупла.</u>
свежего сухостоя	<u>5</u>	%		
в том числе: свежего ветровала	<u>3</u>	%		
свежего бурелома	<u>1</u>	%		
старого ветровала	<u>6</u>	%		
в том числе: старого бурелома	<u>3</u>	%		
старого сухостоя	<u>12</u>	%		
аварийных	<u>      </u>	%		

2.4. Полнота лесного насаждений после уборки деревьев, подлежащих рубке, составит: 0,287.  
Критическая полнота для данной категории лесных насаждений составляет 0,3.

### ЗАКЛЮЧЕНИЕ

С целью предотвращения негативных процессов или снижения ущерба от их воздействия назначено:

Участковое лесничество	Урочище (дача)	Квартал	Выдел	Площадь выдела, га	Вид мероприятия	Площадь мероприятия, га	порода	Запас на выдел, куб.	Крайние сроки проведения
Карелинское	Карелинская	286	27	20,5	ССР	4,5	С	1395	2017 г.
Итого:				20,5		4,5		1395	

Ведомость перечета деревьев, назначенных в рубку, и абрис лесного участка прилагаются (приложение 2 и 3 к Акту).

Меры по обеспечению возобновления: Искусственное возобновление путем закладки лесных культур хозяйственно ценных пород в течение двух лет после рубки.

Мероприятия, необходимые для предупреждения повреждения или поражения смежных насаждений: В прилегающих насаждениях рекомендуется проводить текущие лесопатологическое обследования

Сведения для расчета степени повреждения:  
год образования старого сухостоя 2000;  
основная причина повреждения древесины: грибные болезни.

Дата проведения обследований 06 июля 2017 года

Исполнитель работ по проведению лесопатологического обследования:

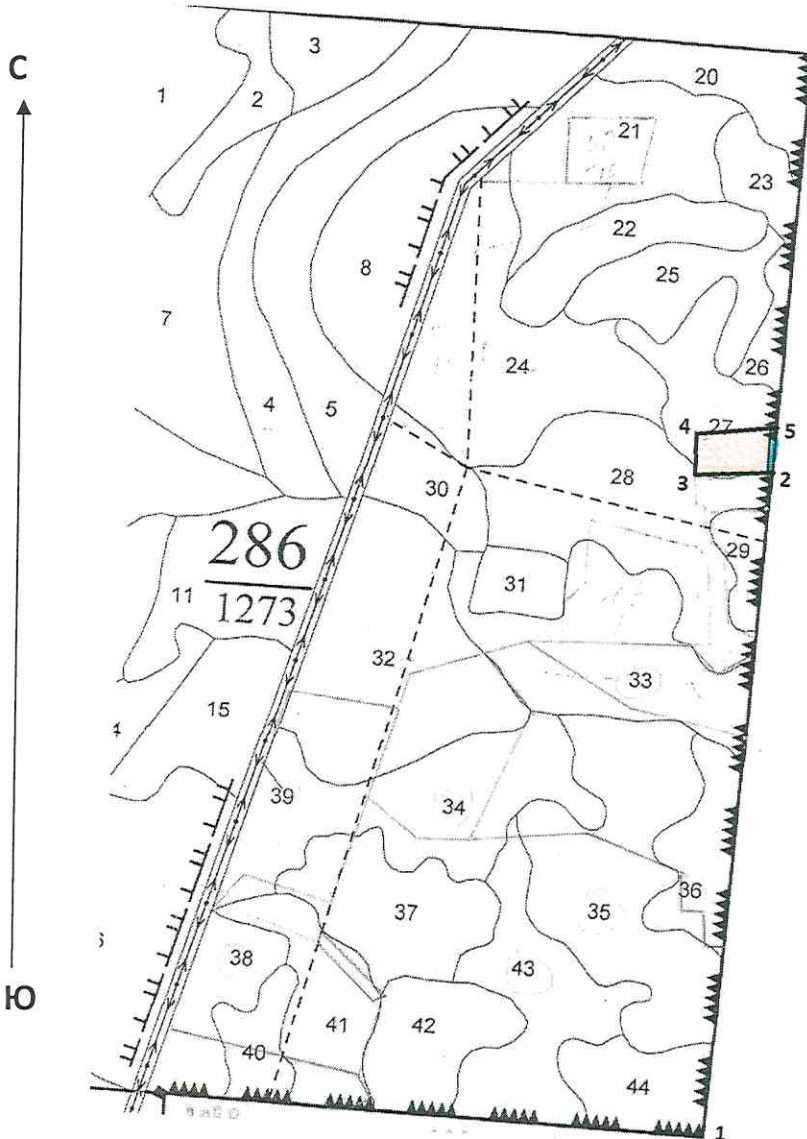
Владимиров А. Г.  
ФИО

  
Подпись

### Абрис участка

намеченного под сплошную санитарную рубку на 2017 год,  
в квартале 286, выделе 27, Киренского лесничества, Карелинского  
участкового лесничества, Карелинской дачи. Общая площадь – 4,5 га.

Масштаб 1:10000



№ точек	Координаты	Румбы линий	Длина, м
1-2	57°23'27,3" 107°41'28,3"	СВ:08	2500
2-3	57°24'52,2" 107°41'39,3"	3:90	280
3-4	57°24'52,6" 107°41'14,4"	С:0	155
4-5	57°24'59,4" 107°41'18,2"	В:90	303
5-2	57°24'59,6" 107°41'40,0"	ЮЗ:08	157

Условные обозначения:

- намечено в ССР
- пробная площадь

№ выдела	Пробная площадь			
	№ площадки	длина, м	ширина, м	площадь, га
27	1	157	22	0,34

Исполнитель работ по проведению лесопатологического обследования:

Инженер-лесопатолог Владимиров А. Г. Владимиров А. Г.

6 июля 2017 года

Телефон 89500873967

**Результаты проведения лесопатологического обследования лесных насаждений за июль 2017 г.**

Субъект Российской Федерации Иркутская область Лесничество (лесопарк) Киренское  
Участковое лесничество Карелинское Урочище (лесная дача) Карелинская

1	2	3	4	5	6	7	Таксационная характеристика								17	Распределение деревьев по категориям состояния, % от запаса										32	33	34														
							8	9	10	11	12	13	14	15		16	Признаки повреждения деревьев																									
Номер квартала	Номер выдела	Площадь выдела, га	Целевое назначение лесов	Категория защитных лесов	Номер лесопатологического выдела	Площадь лесопатологического выдела, га	состав	порода	возраст, лет	средняя высота, м	средний диаметр, см	тип леса	полнота	бонитет	Запас, куб. м/га	Число деревьев на пробе, шт.										Лесничество	Площадь, га	Назначенные мероприятия														
																без признаков ослабления	ослабленные	сильно ослабленные	усыхающие	Свежий сухостой	Сухостой	Свежий ветровал	Ветровал	Свежий бурелом	Бурелом				Аварийные деревья	Признаки повреждения деревьев, %	Доля поврежденных деревьев, %	Причины повреждения. ослабления	Поджиг рубке, %									
286	27	20,5	3	Запр. пол. расп. вд. водн. об.	1	4,5	9С1Л	С	190	24	32	БР ЗМ	0,7	3	310	100	29	19	16	10	4	11	3	5	3		831	30	352	805	22	371	58									
	Итого:					4,5		Л	25	30						10	35		21	10	8	18	8	5	2		801	30	353	807	15	370	65							ССР 4,5		

Показатели, не соответствующие таксационному описанию отмечаются «\*».

Примечание:

Коды признаков повреждения деревьев: 801 - наличие плодовых тел на стволе; 831 - наличие дупел, табачных сучков; 805 - наличие на стволе в области кроны раковых ран, язв, образований (1/2-2/3 окружности ствола); 807 - наличие на стволе под кроной раковых ран, язв, образований (1/2-2/3 окружности ствола); 610 - местное поселение стволовых (отработано).

Коды причин повреждения, ослабления: 352 - губка сосновая; 353 - губка лиственничная; 371 - рак смоляной; 370 - некрозно-раковые заболевания стволов; 341 - заселение большим черным сосновым усачом.

Исполнитель работ по проведению лесопатологического обследования:

ФИО Владимиров А. Г. Подпись 

Дата составления документа 6 июля 2017 года Телефон 89500873967

### Ведомость перечета деревьев назначенных в рубку

#### ВРЕМЕННАЯ ПРОБНАЯ ПЛОЩАДЬ № 1

Субъект Российской Федерации

Иркутская область

Лесничество (лесопарк)

Киренское

Квартал

286

Выдел

27

Площадь 4,5 га,

Номер очага вредных организмов

Размер пробной площади

0,34

га.

Таксационная характеристика:

тип леса БРЗМ состав 9С1Л возраст 190 бонитет 3  
полнота 0,7 запас на га 310 возобновление подрост: 5К5П, 30 лет, 3,0 м, 5,0 т.шт/га.

Время и причина ослабления лесного насаждения:

Несколько десятилетий, грибные болезни.

Тип очага вредных организмов: эпизодический, хронический (подчеркнуть)

Фаза развития очага вредных организмов: начальная, нарастания численности, собственно вспышка, кризис (почеркнуть)

Состояние лесного насаждения, намечаемые мероприятия:

Насаждения перестойные. Сильно ослабленные, средневзвешенная категория состояния – 2,86. Более 30 лет назад пройдены устойчивым низовым пожаром. На это указывают следующие признаки: нагар на стволах на высоту до 1,5 м; прогары луба в комлевой части стволов до ½ окружности. Главная порода сосна (2,83) повреждена грибными болезнями. У около 50 % деревьев кроны ажурные или сильно изреженные, встречаются суховершинности. На повреждение сосновой губкой у 30 % деревьев указывают дупла и табачные сучья. Плодовые тела грибов практически не встречаются. Раковые раны имеются у до 20 % деревьев. Сухостойные и усыхающие деревья отработаны стволовыми вредителями. Второстепенная порода лиственница (3,08) имеет признаки повреждения грибными заболеваниями. Встречаются плодовые тела грибов (лиственничная губка), дупла и табачные сучья у до 30 % деревьев. Сухостой отработан черным усачом. Повышенный текущий отпад – 17 %. Общий отпад – 36 %. Требуется проведение сплошной санитарной рубки.

Исполнитель работ по проведению лесопатологического обследования:

ФИО

Владимиров А. Г.

Подпись

Дата составления документа

6 июля 2017 года

Телефон

89500873967

## ВЕДОМОСТЬ ПЕРЕЧЕТА ДЕРЕВЬЕВ

Порода: сосна

Ступени толщины, см	Количество деревьев по категориям состояния, шт																Всего деревьев по ступеням толщины	
	I	II	III	IV		V		VI			Ветровал, бурелом			аварийные деревья			шт.	в т.ч.подлеж
				НЗ	З	НЗ	З	НЗ	З	О	НЗ	З	О	НЗ	З	О		
1	2	3	4	5	6	7	8	9	10	11	12	13	14	15	16	17	18	19
8	0	0	0	0	0	0	0	0	0	0	0	0	0	0	0	0	0	0
12	0	0	0	0	0	0	0	0	0	0	0	0	0	0	0	0	0	0
16	0	0	0	0	0	0	0	0	0	0	0	0	0	0	0	0	0	0
20	0	0	0	0	0	0	0	0	0	0	0	0	0	0	0	0	0	0
24	1	3	3	1	0	2	1	0	0	3	2	0	3	0	0	0	19	89
28	8	5	5	2	1	0	1	0	0	3	1	0	3	0	0	0	29	55
32	11	7	4	1	1	0	1	0	0	2	0	0	1	0	0	0	28	43
36	5	3	3	1	1	0	0	0	0	2	1	0	2	0	0	0	18	61
40	2	1	1	0	1	0	0	0	0	1	0	0	0	0	0	0	6	67
44	0	0	0	0	0	0	0	0	0	0	0	0	0	0	0	0	0	0
48	0	0	0	0	0	0	0	0	0	0	0	0	0	0	0	0	0	0
52	0	0	0	0	0	0	0	0	0	0	0	0	0	0	0	0	0	0
56	0	0	0	0	0	0	0	0	0	0	0	0	0	0	0	0	0	0
60	0	0	0	0	0	0	0	0	0	0	0	0	0	0	0	0	0	0
64	0	0	0	0	0	0	0	0	0	0	0	0	0	0	0	0	0	0
68	0	0	0	0	0	0	0	0	0	0	0	0	0	0	0	0	0	0
72	0	0	0	0	0	0	0	0	0	0	0	0	0	0	0	0	0	0
76	0	0	0	0	0	0	0	0	0	0	0	0	0	0	0	0	0	0
80	0	0	0	0	0	0	0	0	0	0	0	0	0	0	0	0	0	0
Итого деревьев,	27	19	16	5	4	2	3	0	0	11	4	0	9	0	0	0	100	60
%	27	19	16	5	4	2	3	0	0	11	4	0	9	0	0	0	100	60

Порода: Лиственница

Ступени толщины, см	Количество деревьев по категориям состояния, шт																Всего деревьев по ступеням толщины	
	I	II	III	IV		V		VI			Ветровал, бурелом			аварийные деревья			шт.	в т.ч.подлеж
				НЗ	З	НЗ	З	НЗ	З	О	НЗ	З	О	НЗ	З	О		
1	2	3	4	5	6	7	8	9	10	11	12	13	14	15	16	17	18	19
8	0	0	0	0	0	0	0	0	0	0	0	0	0	0	0	0	0	0
12	0	0	0	0	0	0	0	0	0	0	0	0	0	0	0	0	0	0
16	0	0	0	0	0	0	0	0	0	0	0	0	0	0	0	0	0	0
20	0	0	0	0	0	0	0	0	0	0	0	0	0	0	0	0	0	0
24	0	0	0	0	0	0	0	0	0	0	0	0	0	0	0	0	0	0
28	0	0	1	0	0	0	1	0	0	1	0	0	1	0	0	0	4	100
32	2	0	0	1	0	0	0	0	0	1	0	0	0	0	0	0	4	50
36	1	0	1	0	0	0	0	0	0	0	0	0	0	0	0	0	2	50
40	0	0	0	0	0	0	0	0	0	0	0	0	0	0	0	0	0	0
44	0	0	0	0	0	0	0	0	0	0	0	0	0	0	0	0	0	0
48	0	0	0	0	0	0	0	0	0	0	0	0	0	0	0	0	0	0
52	0	0	0	0	0	0	0	0	0	0	0	0	0	0	0	0	0	0
56	0	0	0	0	0	0	0	0	0	0	0	0	0	0	0	0	0	0
60	0	0	0	0	0	0	0	0	0	0	0	0	0	0	0	0	0	0
64	0	0	0	0	0	0	0	0	0	0	0	0	0	0	0	0	0	0
68	0	0	0	0	0	0	0	0	0	0	0	0	0	0	0	0	0	0
72	0	0	0	0	0	0	0	0	0	0	0	0	0	0	0	0	0	0
76	0	0	0	0	0	0	0	0	0	0	0	0	0	0	0	0	0	0
80	0	0	0	0	0	0	0	0	0	0	0	0	0	0	0	0	0	0
Итого деревьев,	3	0	2	1	0	0	1	0	0	2	0	0	1	0	0	0	10	70
%	30	0	20	10	0	0	10	0	0	20	0	0	10	0	0	0	100	70

Порода: Итого по выделу

Ступени толщины, см	Количество деревьев по категориям состояния, шт																Всего деревьев по ступеням толщины	
	I	II	III	IV		V		VI			Ветровал, бурелом			аварийные деревья			шт.	в т.ч.подлеж
				НЗ	З	НЗ	З	НЗ	З	О	НЗ	З	О	НЗ	З	О		
1	2	3	4	5	6	7	8	9	10	11	12	13	14	15	16	17	18	19
8	0	0	0	0	0	0	0	0	0	0	0	0	0	0	0	0	0	0
12	0	0	0	0	0	0	0	0	0	0	0	0	0	0	0	0	0	0
16	0	0	0	0	0	0	0	0	0	0	0	0	0	0	0	0	0	0
20	0	0	0	0	0	0	0	0	0	0	0	0	0	0	0	0	0	0
24	1	3	3	1	0	2	1	0	0	3	2	0	3	0	0	0	19	89
28	8	5	6	2	1	0	2	0	0	4	1	0	4	0	0	0	33	60
32	13	7	4	2	1	0	1	0	0	3	0	0	1	0	0	0	32	44
36	6	3	4	1	1	0	0	0	0	2	1	0	2	0	0	0	20	60
40	2	1	1	0	1	0	0	0	0	1	0	0	0	0	0	0	6	67
44	0	0	0	0	0	0	0	0	0	0	0	0	0	0	0	0	0	0
48	0	0	0	0	0	0	0	0	0	0	0	0	0	0	0	0	0	0
52	0	0	0	0	0	0	0	0	0	0	0	0	0	0	0	0	0	0
56	0	0	0	0	0	0	0	0	0	0	0	0	0	0	0	0	0	0
60	0	0	0	0	0	0	0	0	0	0	0	0	0	0	0	0	0	0
64	0	0	0	0	0	0	0	0	0	0	0	0	0	0	0	0	0	0
68	0	0	0	0	0	0	0	0	0	0	0	0	0	0	0	0	0	0
72	0	0	0	0	0	0	0	0	0	0	0	0	0	0	0	0	0	0
76	0	0	0	0	0	0	0	0	0	0	0	0	0	0	0	0	0	0
80	0	0	0	0	0	0	0	0	0	0	0	0	0	0	0	0	0	0
84	0	0	0	0	0	0	0	0	0	0	0	0	0	0	0	0	0	0
88	0	0	0	0	0	0	0	0	0	0	0	0	0	0	0	0	0	0
Итого деревьев,	30	19	18	6	4	2	4	0	0	13	4	0	10	0	0	0	110	61
%	27	17	16	5	4	2	4	0	0	12	4	0	9	0	0	0	100	61

Примечание: НЗ-незаселенное, З-заселенное, О-отработано вредителями.

лесосырьевая база: ООО «Ирлеспром» Квартал: 286

: : Э л : В : Д : К Г : В : Тип : П : Запас сырораств.: К : Запас на выделе, мЗ : : : : :  
 : Я л : е : о : В : и : л р : о : леса : о : леса, мЗ : л : : : : :  
 : р : е : с : з : м : а : : : : : л : : : : :  
 : У : м : а : р : с : м : в : и : тип : н : На : : Един: Захламлен.: Хозяйственные:  
 : с : е : а : о : е : о : о : т : лесор.: о : : Общий: по : в : Сухо: Ре-: еств.: : : распоржения :  
 : - : н : : с : т : т : з : з : е : Услов.: т : га : на : сост.: а : стоя: дин: воз.: Общий: Лик- : : :  
 : н : т : : т : а : р : р : р : т : а : : выдел: порода: р : : : : : вида: : : : :

26 5,5 4С2Л2П2Е+ОС 1 С 210 24 32 11 4 3 БРЭМ ,5 220 1210 484 2 сплoш.санрубка  
 24 Л 25 32 С2 242 2 сохр.подроста  
 П 23 28 242 2  
 Е 23 28 242 2

подрост: 4Е4П2К (35) 3,5 м, 7,0 тыс.шт/га  
 повреждение повреждение болезнями, сосна, сильная поврежденность, губка сосновая  
 селекционная оценка: минусовые

27 20,5 9С1Л 1 С 190 24 32 10 4 3 БРЭМ ,7 310 6355 5719 2 сплoш.санрубка  
 24 Л 25 30 С2 636 2 сохр.подроста  
 подрост: 5К5П (30) 3,0 м, 5,0 тыс.шт/га  
 подлесок: ОЛХ СПР ШП средний  
 повреждение повреждение болезнями, сосна, сильная поврежденность, губка сосновая  
 селекционная оценка: нормальные

28 48,6 3Л3П2С2Е+ОС 1 Л 160 25 36 8 4 3 БРЭМ ,6 240 11664 3499 1  
 24 П 24 28 С2 3499 1  
 С 24 36 2333 1  
 Е 24 28 2333 1  
 подрост: 10П (30) 3,0 м, 7,0 тыс.шт/га

29 6,2 4С3Л2ОС1Б+С 1 С 90 23 26 5 3 2 БРЭМ ,7 290 1798 719 1  
 23 Л 24 28 С2 539 1  
 ОС 23 26 360 2  
 Б 22 20 180 2  
 С 200

подрост: 4К5Е1П (25) 2,5 м, 4,5 тыс.шт/га  
 подлесок: ОЛХ ШП СПР средний  
 склoн В -15  
 селекционная оценка: нормальные

30 13,2 4С2Л2Е2П+ОС 1 С 150 24 36 8 4 3 БРЭМ ,6 260 3432 1373 1  
 24 Л 25 32 С2 687 1  
 Е 23 28 686 1  
 П 23 28 686 1  
 подрост: 6П2К2Е (30) 3,0 м, 4,5 тыс.шт/га  
 селекционная оценка: нормальные

31 7,8 7Б2Е1П 1 Б 30 14 12 3 2 2 РТ ,8 100 780 546 2  
 13 Е 12 10 С2 156 1  
 П 12 10 78 1  
 единичные деревья

