

УТВЕРЖДАЮ:

Должность зам. министра
Ф.И.О. Глушенин АЮ
Дата 10.11.17

АКТ
лесопатологического обследования № 62-15-51/17
лесных насаждений Киренского лесничества (лесопарка)
Иркутской области (субъект Российской Федерации)

Способ лесопатологического обследования: 1. Визуальный
2. Инструментальный

Место проведения:

Участковое лесничество	Урочище (дача)	Квартал (кварталы)	Выдел (выделы)	Площадь, га
Карелинское	Карелинская	286	38	5,7
Карелинское	Карелинская	286	40	3,8
Карелинское	Карелинская	286	41	5,7

Лесопатологическое обследование проведено на общей площади 15,2 га

2. Инструментальное обследование лесного участка.

2.1. Фактическая таксационная характеристика лесного насаждения соответствует (не соответствует) (нужное подчеркнуть) таксационному описанию. Причины несоответствия: нет. Ведомость лесных участков с выявленными несоответствиями таксационным описаниям приведена в приложении 1 к Акту.

2.2. Состояние насаждений: с нарушенной устойчивостью
с утраченной устойчивостью

причины повреждения: грибные болезни.

Заселено (отработано) стволовыми вредителями

Вид вредителя	Порода	Встречаемость (% заселенных деревьев)	Степень заселения лесного насаждения (слабая, средняя, сильная)
Черный сосновый усач	С	до 20 (отработано)	слабая
Синяя сосновая златка	С	до 10	-

Повреждено огнем:

Вид пожара	Порода	Состояние корневых лап		Состояние корневой шейки		Подсушивание луба	
		процент поврежденных огнем корней	процент деревьев с данным повреждением	ожог корневой шейки по окружности (1/4; 2/4; 3/4; более 3/4)	процент деревьев с данным повреждением	по окружности (1/4; 2/4; 3/4; более 3/4)	процент деревьев с данным повреждением
УНП, более 10 летн. давности.	С			2/4	30	1/4	20
	Ос			1/4	40		

Поражено болезнями:

Вид болезни	Порода	Встречаемость (% поражённых деревьев)	Степень поражения лесного насаждения (слабая, средняя, сильная)
Сосновая губка	С	25-30	средняя
Рак серянка	С	15-20	слабая
Чёрный рак осины	Ос	25-30	средняя
Настоящий трутовик	Ос	15-20	слабая

2.3. В выделе 38 выборке подлежит 100 % деревьев, в том числе:

ослабленных 9 % (причины назначения) раковые раны > 2/3 окр. ствола; дупла.
 сильно ослабленных 12 % (причины назначения) раковые раны > 2/3 окр. ствола; дупла.
 усыхающих 8 % (причины назначения) раковые раны > 2/3 окр. ствола; дупла.
 свежего сухостоя 7 %
 в том числе: свежего ветровала 4 %
 свежего бурелома 2 %
 старого ветровала 6 %
 в том числе: старого бурелома 1 %
 старого сухостоя 10 %
 аварийных _____ %

В выделе 40 выборке подлежит 100 % деревьев, в том числе:

ослабленных 8 % (причины назначения) раковые раны > 2/3 окр. ствола; дупла.
 сильно ослабленных 14 % (причины назначения) раковые раны > 2/3 окр. ствола; дупла.
 усыхающих 9 % (причины назначения) раковые раны > 2/3 окр. ствола; дупла.
 свежего сухостоя 6 %
 в том числе: свежего ветровала 6 %
 свежего бурелома 1 %
 старого ветровала 8 %
 в том числе: старого бурелома 1 %
 старого сухостоя 12 %
 аварийных _____ %

В выделе 41 выборке подлежит 100 % деревьев, в том числе:

ослабленных 10 % (причины назначения) раковые раны > 2/3 окр. ствола; дупла.
 сильно ослабленных 12 % (причины назначения) раковые раны > 2/3 окр. ствола; дупла.

усыхающих 9 % (причины назначения) раковые раны > 2/3 окр. ствола; дупла.
 свежего сухостоя 8 %
 в том числе: свежего ветровала 4 %
 свежего бурелома 2 %
 старого ветровала 7 %
 в том числе: старого бурелома 1 %
 старого сухостоя 10 %
 аварийных _____ %

2.4. Полнота лесного насаждений после уборки деревьев, подлежащих рубке, составит:
 в выд. 38 - 0,287; в выд. 40 - 0,245; в выд. 41 - 0,259.
 Критическая полнота для данной категории лесных насаждений составляет 0,3.

ЗАКЛЮЧЕНИЕ

С целью предотвращения негативных процессов или снижения ущерба от их воздействия назначено:

Участковое лесничество	Урочище (дача)	Квартал	Выдел	Площадь выдела, га	Вид мероприятия	Площадь мероприятия, га	порода	Запас на выдел, куб.	Крайние сроки проведения
Карелинское	Карелинская	286	38	16,8	ССР	5,7	С	1653	2017 г.
Карелинское	Карелинская	286	40	9,6	ССР	3,8	Ос	988	2017 г.
Карелинское	Карелинская	286	41	22,1	ССР	5,7	С	1767	2017 г.

Ведомость перечета деревьев, назначенных в рубку, и абрис лесного участка прилагаются (приложение 2 и 3 к Акту).

Меры по обеспечению возобновления:

Искусственное возобновление путем закладки лесных культур хозяйственно ценных пород в течение двух лет после рубки.

Мероприятия, необходимые для предупреждения повреждения или поражения смежных насаждений: В прилагающих насаждениях рекомендуется проводить текущие лесопатологическое обследования

Сведения для расчета степени повреждения:

год образования старого сухостоя 2000;

основная причина повреждения древесины: грибные болезни.

Дата проведения обследований 06 июля 2017 года

Исполнитель работ по проведению лесопатологического обследования:

Владимиров А. Г. _____

ФИО



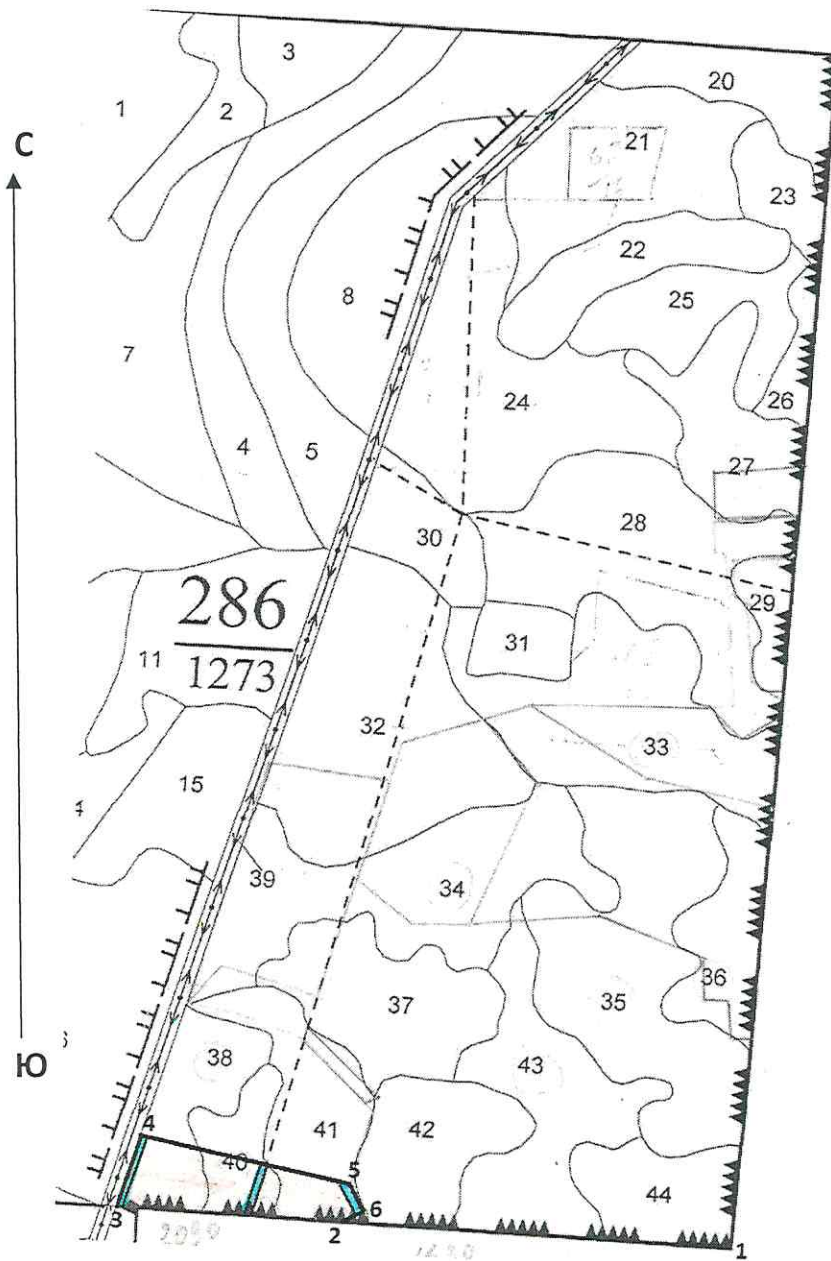
Подпись

Абрис участка

намеченного под сплошную санитарную рубку на 2017 год,
в квартале 286, выделах 38, 40, 41, Киренского лесничества, Карелинского
участкового лесничества, Карелинской дачи. Общая площадь – 15,2 га.

Масштаб 1:10000

Выдел 38 – 5,7 га,
выдел 40 – 3,8 га,
выдел 41 – 5,7 га.



№ точек	Координаты	Румбы линий	Длина, м
1-2	57°23'27,3" 107°41'28,3"	СЗ:80	1365
2-3	57°23'29,2" 107°39'56,3"	СЗ:80	725
3-4	57°23'29,8" 107°39'25,0"	СВ:22	250
4-5	57°23'38,5" 107°39'30,3"	ЮВ:73	721
5-6	57°23'33,3" 107°39'59,6"	ЮВ:12	115
6-2	57°23'29,0" 107°40'03,2"	ЮЗ:70	100

Условные обозначения:

- намечено в ССР
- пробная площадь

№ выдела	Пробная площадь			
	№ площадки	длина, м	ширина, м	площадь, га
38	1	250	15	0,36
40	2	195	20	0,39
41	3	115	30	0,34

Исполнитель работ по проведению лесопатологического обследования:

Инженер-лесопатолог Владимиров А. Г. Владимиров А. Г.

6 июля 2017 года

Телефон 89500873967

Результаты проведения лесопатологического обследования лесных насаждений за июль 2017 г.

Субъект Российской Федерации Иркутская область Лесничество (лесопарк) Киренское
Участковое лесничество Карелинское Урочище (лесная дача) Карелинская

Номер квартала	Номер выдела	Площадь выдела, га	Целевое назначение лесов	Категория защитных лесов	Номер лесопатологического выдела	Площадь лесопатологического выдела, га	Таксационная характеристика										Число деревьев на пробе, шт.	Распределение деревьев по категориям состояния, % от запаса										Признаки повреждения деревьев	Доля поврежденных деревьев, %	Причины повреждения. остальные	Подлежит рубке, %	Назначенные мероприятия				
							состав	порода	возраст, лет	средняя высота, м	средний диаметр, см	тип леса	плотность	бонитет	Запас, куб. м/га	без признаков ослабления		ослабленные	сильно ослабленные	усыхающие	Свежий сухостой	Старый сухостой	Свежий ветровал	Старый ветровал	Свежий бурелом	Старый бурелом	Аварийные деревья					вд	площадь, га			
1	2	3	4	5	6	7	8	9	10	11	12	13	14	15	16	17	18	19	20	21	22	23	24	25	26	27	28	29	30	31	32	33	34			
286	38	16,8	3	Запр. пол. расп. вд. водн. об.	1	5,7	10С	С	140	23	32	БР ЗМ	0,7	3	290	100	32	18	12	8	8	10	4	5	2	1		831	30	352	59	ССР	5,7			
						5,7										100	32	18	12	8	8	10	4	5	2	1		807	30	376	59		5,7			
286	40	9,6	3	Запр. пол. расп. вд. водн. об.	1	3,8	70с 3С	Ос С	90	23	26	КР	0,7	2	260	46	33	20	15	10	4	8	4	6				805	23	371	54	ССР	3,8			
						3,8										146	28	15	14	9	6	12	6	8	1	1		206	16	821	70					
																												805	20	371	63	ССР	5,7			
286	41	22,1	3	Запр. пол. расп. вд. водн. об.	1	5,7	10С	С	200	24	32	БР ЗМ	0,7	3	310	100	24	21	14	9	9	10	4	6	2	1		831	30	352	63	ССР	5,7			
						5,7										100	24	21	14	9	9	10	4	6	2	1		206	10	821	63		5,7			
						15,2																												15,2		

Показатели, не соответствующие таксационному описанию отмечаются «*»

Примечание:

Коды признаков повреждения деревьев: 801 - наличие плодовых тел на стволе; 805 - наличие на стволе в области кроны раковых ран, язв, образований (>2/3 окружности ствола); 807 - наличие на стволе под кроной раковых ран, язв, образований (>2/3 окружности ствола); 831 - наличие дупел, табачных сучков; 206 – обрыв корней (вывал) прошлых лет; 610 – местное поселение стволовых (отработано).

Коды причин повреждения, ослабления: 371 - рак смоляной; 352 - губка сосновая; 355 – настоящий трутовик; 376 – черный рак осины; 821 – ветровал; 341 – заселение большим черным сосновым усачом.

Исполнитель работ по проведению лесопатологического обследования:

ФИО Владимиров А. Г. Подпись 

Дата составления документа 6 июля 2017 года Телефон 89500873967

Ведомость перечета деревьев назначенных в рубку

ВРЕМЕННАЯ ПРОБНАЯ ПЛОЩАДЬ № 1

Субъект Российской Федерации

Иркутская область

Лесничество (лесопарк)

Киренское

Квартал

286

Выдел

38

Площадь 5.7 га,

Номер очага вредных организмов

Размер пробной площади

0.36

га.

Таксационная характеристика:

тип леса БРЗМ состав 10С возраст 140 бонитет 3
полнота 0.7 запас на га 290 возобновление подрост: 4ЕЗСЗП, 30 лет, 2,5 м, 2,0 тыс.шт/га.

Время и причина ослабления лесного насаждения:

несколько десятилетий, грибные болезни.

Тип очага вредных организмов: эпизодический, хронический (подчеркнуть)

Фаза развития очага вредных организмов: начальная, нарастания численности, собственно вспышка, кризис (почеркнуть)

Состояние лесного насаждения, намечаемые мероприятия:

Насаждения спелые. По среднезвешенному состоянию сильно ослабленные (2,85). Несколько десятилетий назад, насаждения были пройдены устойчивым низовым пожаром, на что указывают сухобочины, образовавшиеся в результате прогара луба в комлевой части стволов высотой до 2,5 м и до 1/2 окружности. Огонь не нанес летальных повреждений, но значительно ослабил древостой, что способствовало распространению в них стволовых вредителей и грибных болезней. Количество деревьев имеющих повреждения болезнями около 50 %. У около 15 % деревьев признаками повреждения являются наличие раковых ран на стволах под кроной. Раковые раны охватывают до 2/3 окружности. Плодовые тела грибов на стволах встречаются редко. Но внешние признаки в виде усыхания крон, деформации стволов, наличия дупел и гнилых сучьев, указывают на наличие развитых стволовых гнилей (до 30 %). Наличие в насаждении развитых стволовых гнилей подтверждает бурелом - в районе слома стволов присутствует гниль бурого цвета до 0,75 % диаметра. До 10 % деревьев заселены вторичными вредителями (имеются насечки на стволах, входные отверстия и буровая мука), и более 15 % отработаны ими (сухостой и ветровал). Повышенный текущий отпад – 22 %. Общий отпад – 38 %. Требуется проведение сплошной санитарной рубки.

Исполнитель работ по проведению лесопатологического обследования:

ФИО

Владимиров А. Г.

Подпись



Дата составления документа

6 июля 2017 года

Телефон

89500873967

ВЕДОМОСТЬ ПЕРЕЧЕТА ДЕРЕВЬЕВ

Порода: сосна

Ступени толщины, см	Количество деревьев по категориям состояния, шт																Всего деревьев по ступеням толщины	
	I	II	III	IV		V		VI			Ветровал, бурелом			аварийные деревья			шт.	в т.ч. подлежа
				НЗ	З	НЗ	З	НЗ	З	О	НЗ	З	О	НЗ	З	О		
1	2	3	4	5	6	7	8	9	10	11	12	13	14	15	16	17	18	19
8	0	0	0	0	0	0	0	0	0	0	0	0	0	0	0	0	0	0
12	0	0	0	0	0	0	0	0	0	0	0	0	0	0	0	0	0	0
16	0	0	0	0	0	0	0	0	0	0	0	0	0	0	0	0	0	0
20	0	0	0	0	0	0	0	0	0	0	0	0	0	0	0	0	0	0
24	0	2	1	1	0	0	0	0	0	2	0	0	1	0	0	0	7	86
28	8	5	3	2	1	1	0	0	0	1	2	0	1	0	0	0	24	54
32	17	5	4	0	1	2	2	0	0	3	3	0	4	0	0	0	41	54
36	5	4	3	1	1	0	1	0	0	3	1	0	1	0	0	0	20	65
40	2	2	1	0	1	0	1	0	0	1	0	0	0	0	0	0	8	63
44	0	0	0	0	0	0	0	0	0	0	0	0	0	0	0	0	0	0
48	0	0	0	0	0	0	0	0	0	0	0	0	0	0	0	0	0	0
52	0	0	0	0	0	0	0	0	0	0	0	0	0	0	0	0	0	0
56	0	0	0	0	0	0	0	0	0	0	0	0	0	0	0	0	0	0
60	0	0	0	0	0	0	0	0	0	0	0	0	0	0	0	0	0	0
64	0	0	0	0	0	0	0	0	0	0	0	0	0	0	0	0	0	0
68	0	0	0	0	0	0	0	0	0	0	0	0	0	0	0	0	0	0
72	0	0	0	0	0	0	0	0	0	0	0	0	0	0	0	0	0	0
76	0	0	0	0	0	0	0	0	0	0	0	0	0	0	0	0	0	0
80	0	0	0	0	0	0	0	0	0	0	0	0	0	0	0	0	0	0
Итого деревьев,	32	18	12	4	4	3	4	0	0	10	6	0	7	0	0	0	100	59
%	32	18	12	4	4	3	4	0	0	10	6	0	7	0	0	0	100	59

Примечание: НЗ-незаселенное, З-заселенное, О-отработано вредителями.

Ведомость перечета деревьев назначенных в рубку

ВРЕМЕННАЯ ПРОБНАЯ ПЛОЩАДЬ № 2

Субъект Российской Федерации

Иркутская область

Лесничество (лесопарк)

Киренское

Квартал

286

Выдел

40

Площадь 3.8 га,

Номер очага вредных организмов

Размер пробной площади

0.39

га.

Таксационная характеристика:

тип леса КР состав 7Ос3С возраст 90 бонитет 2
полнота 0.7 запас на га 260 возобновление подрост: 8Е2К, 30 лет, 3.0 м, 3.0 тыс.шт/га.

Время и причина ослабления лесного насаждения:

несколько десятилетий, грибные болезни.

Тип очага вредных организмов: эпизодический, хронический (подчеркнуть)

Фаза развития очага вредных организмов: начальная, нарастания численности, собственно вспышка, кризис (почеркнуть)

Состояние лесного насаждения, намечаемые мероприятия:

Насаждения лиственные, перестойные. По средневзвешенному состоянию сильно ослабленные (3,02). Несколько десятилетий назад, насаждения были пройдены устойчивым низовым пожаром, на что указывают сухобочины, образовавшиеся в результате прогара луба в комлевой части стволов высотой до 2,5 м и до 1/2 окружности. Огонь не нанес летальных повреждений, но значительно ослабил древостой, что способствовало распространению в них стволовых вредителей и грибных болезней. Главная порода осина (3,16) имеет признаки повреждения грибными болезнями. Количество деревьев имеющих повреждения болезнями около 50 %. У около 30 % деревьев признаками повреждения являются наличие раковых ран на стволах под кроной. Раковые раны охватывают до 2/3 окружности. Внешние признаки в виде усыхания крон, деформации стволов, наличия дупел и гнилых сучьев, указывают на наличие развитых стволовых гнилей у 20 % деревьев. Второстепенная порода сосна сильно ослабленная (2,69) грибными болезнями. У около 20 % деревьев признаками повреждения являются наличие раковых ран на стволах под кроной. Раковые раны охватывают до 2/3 окружности. Плодовые тела грибов на стволах встречаются редко. Но внешние признаки в виде усыхания крон, деформации стволов, наличия дупел и гнилых сучьев, указывают на наличие развитых стволовых гнилей у 15 % деревьев. Повышенный текущий отпад – 22 %. Общий отпад – 43 %.

Требуется проведение сплошной санитарной рубки.

Исполнитель работ по проведению лесопатологического обследования:

ФИО

Владимиров А. Г.

Подпись



Дата составления документа

6 июля 2017 года

Телефон

89500873967

ВЕДОМОСТЬ ПЕРЕЧЕТА ДЕРЕВЬЕВ

Порода: сосна

Ступени толщины, см	Количество деревьев по категориям состояния, шт																Всего деревьев по ступеням толщины	
	I	II	III	IV		V		VI			Ветровал, бурелом			аварийные деревья			шт.	в т.ч. подлежа
				НЗ	З	НЗ	З	НЗ	З	О	НЗ	З	О	НЗ	З	О		
1	2	3	4	5	6	7	8	9	10	11	12	13	14	15	16	17	18	19
8	0	0	0	0	0	0	0	0	0	0	0	0	0	0	0	0	0	0
12	0	0	0	0	0	0	0	0	0	0	0	0	0	0	0	0	0	0
16	0	0	0	0	0	0	0	0	0	0	0	0	0	0	0	0	0	0
20	0	0	0	0	0	0	0	0	0	0	0	0	0	0	0	0	0	0
24	4	3	3	3	0	0	2	0	0	3	1	0	2	0	0	0	21	71
28	10	6	4	2	0	0	0	0	0	1	1	0	1	0	0	0	25	44
32	0	0	0	0	0	0	0	0	0	0	0	0	0	0	0	0	0	0
36	0	0	0	0	0	0	0	0	0	0	0	0	0	0	0	0	0	0
40	0	0	0	0	0	0	0	0	0	0	0	0	0	0	0	0	0	0
44	0	0	0	0	0	0	0	0	0	0	0	0	0	0	0	0	0	0
48	0	0	0	0	0	0	0	0	0	0	0	0	0	0	0	0	0	0
52	0	0	0	0	0	0	0	0	0	0	0	0	0	0	0	0	0	0
56	0	0	0	0	0	0	0	0	0	0	0	0	0	0	0	0	0	0
60	0	0	0	0	0	0	0	0	0	0	0	0	0	0	0	0	0	0
64	0	0	0	0	0	0	0	0	0	0	0	0	0	0	0	0	0	0
68	0	0	0	0	0	0	0	0	0	0	0	0	0	0	0	0	0	0
72	0	0	0	0	0	0	0	0	0	0	0	0	0	0	0	0	0	0
76	0	0	0	0	0	0	0	0	0	0	0	0	0	0	0	0	0	0
80	0	0	0	0	0	0	0	0	0	0	0	0	0	0	0	0	0	0
Итого деревьев,	14	9	7	5	0	0	2	0	0	4	2	0	3	0	0	0	46	57
%	30	20	15	11	0	0	4	0	0	9	4	0	7	0	0	0	100	57

Порода: Осина

Ступени толщины, см	Количество деревьев по категориям состояния, шт																Всего деревьев по ступеням толщины	
	I	II	III	IV		V		VI			Ветровал, бурелом			аварийные деревья			шт.	в т.ч. подлежа
				НЗ	З	НЗ	З	НЗ	З	О	НЗ	З	О	НЗ	З	О		
1	2	3	4	5	6	7	8	9	10	11	12	13	14	15	16	17	18	19
8	0	0	0	0	0	0	0	0	0	0	0	0	0	0	0	0	0	0
12	0	0	0	0	0	0	0	0	0	0	0	0	0	0	0	0	0	0
16	0	0	0	0	0	0	0	0	0	0	0	0	0	0	0	0	0	0
20	0	0	0	0	0	0	0	0	0	0	0	0	0	0	0	0	0	0
24	4	4	4	3	0	3	0	0	0	4	3	0	3	0	0	0	28	79
28	16	7	7	3	0	3	0	0	0	7	4	0	4	0	0	0	51	63
32	5	2	3	2	0	1	0	0	0	3	2	0	3	0	0	0	21	76
36	0	0	0	0	0	0	0	0	0	0	0	0	0	0	0	0	0	0
40	0	0	0	0	0	0	0	0	0	0	0	0	0	0	0	0	0	0
44	0	0	0	0	0	0	0	0	0	0	0	0	0	0	0	0	0	0
48	0	0	0	0	0	0	0	0	0	0	0	0	0	0	0	0	0	0
52	0	0	0	0	0	0	0	0	0	0	0	0	0	0	0	0	0	0
56	0	0	0	0	0	0	0	0	0	0	0	0	0	0	0	0	0	0
60	0	0	0	0	0	0	0	0	0	0	0	0	0	0	0	0	0	0
Итого деревьев,	25	13	14	8	0	7	0	0	0	14	9	0	10	0	0	0	100	70
%	25	13	14	8	0	7	0	0	0	14	9	0	10	0	0	0	100	70

Порода: Итого по выделу

Ступени толщины,	Количество деревьев по категориям состояния, шт																Всего деревьев по ступеням толщины	

см	I	II	III	IV		V		VI			Ветровал, бурелом			аварийные деревья			шт.	в т.ч. подлежа
				НЗ	З	НЗ	З	НЗ	З	О	НЗ	З	О	НЗ	З	О		
				5	6	7	8	9	10	11	12	13	14	15	16	17		
1	2	3	4	5	6	7	8	9	10	11	12	13	14	15	16	17	18	19
8	0	0	0	0	0	0	0	0	0	0	0	0	0	0	0	0	0	0
12	0	0	0	0	0	0	0	0	0	0	0	0	0	0	0	0	0	0
16	0	0	0	0	0	0	0	0	0	0	0	0	0	0	0	0	0	0
20	0	0	0	0	0	0	0	0	0	0	0	0	0	0	0	0	0	0
24	8	7	7	6	0	3	2	0	0	7	4	0	5	0	0	0	49	76
28	26	13	11	5	0	3	0	0	0	8	5	0	5	0	0	0	76	57
32	5	2	3	2	0	1	0	0	0	3	2	0	3	0	0	0	21	76
36	0	0	0	0	0	0	0	0	0	0	0	0	0	0	0	0	0	0
40	0	0	0	0	0	0	0	0	0	0	0	0	0	0	0	0	0	0
44	0	0	0	0	0	0	0	0	0	0	0	0	0	0	0	0	0	0
48	0	0	0	0	0	0	0	0	0	0	0	0	0	0	0	0	0	0
52	0	0	0	0	0	0	0	0	0	0	0	0	0	0	0	0	0	0
56	0	0	0	0	0	0	0	0	0	0	0	0	0	0	0	0	0	0
60	0	0	0	0	0	0	0	0	0	0	0	0	0	0	0	0	0	0
64	0	0	0	0	0	0	0	0	0	0	0	0	0	0	0	0	0	0
68	0	0	0	0	0	0	0	0	0	0	0	0	0	0	0	0	0	0
72	0	0	0	0	0	0	0	0	0	0	0	0	0	0	0	0	0	0
76	0	0	0	0	0	0	0	0	0	0	0	0	0	0	0	0	0	0
80	0	0	0	0	0	0	0	0	0	0	0	0	0	0	0	0	0	0
84	0	0	0	0	0	0	0	0	0	0	0	0	0	0	0	0	0	0
88	0	0	0	0	0	0	0	0	0	0	0	0	0	0	0	0	0	0
Итого деревьев,	39	22	21	13	0	7	2	0	0	18	11	0	13	0	0	0	146	66
%	27	16	14	9	0	5	1	0	0	12	7	0	9	0	0	0	100	66

Примечание: НЗ-незаселенное, З-заселенное, О-отработано вредителями.

Ведомость перечета деревьев назначенных в рубку

ВРЕМЕННАЯ ПРОБНАЯ ПЛОЩАДЬ № 3

Субъект Российской Федерации Иркутская область

Лесничество (лесопарк) Киренское Квартал 286 Выдел 41

Площадь 5,7 га,

Номер очага вредных организмов _____ Размер пробной площади 0,34 га.

Таксационная характеристика:

тип леса БРЗМ состав 10С возраст 200 бонитет 3

полнота 0,7 запас на га 310 возобновление подрост: 5ЕЗП2К, 25 лет, 2,5 м, 3,5 тыс.шт/га.

Время и причина ослабления лесного насаждения:

несколько десятилетий, грибные болезни.

Тип очага вредных организмов: эпизодический, хронический (подчеркнуть)

Фаза развития очага вредных организмов: начальная, нарастания численности, собственно вспышка, кризис (почеркнуть)

Состояние лесного насаждения, намечаемые мероприятия:

Насаждения перестойные. По средневзвешенному состоянию сильно ослабленные (3,03). Несколько десятилетий назад, насаждения были пройдены устойчивым низовым пожаром, на что указывают сухобочины, образовавшиеся в результате прогара луба в комлевой части стволов высотой до 2,5 м и до 1/2 окружности. Огонь не нанес летальных повреждений, но значительно ослабил древостои, что способствовало распространению в них стволовых вредителей и грибных болезней. Количество деревьев имеющих повреждения болезнями около 50 %. У около 20 % деревьев признаками повреждения являются наличие раковых ран на стволах под кроной. Раковые раны охватывают до 2/3 окружности. Плодовые тела грибов на стволах встречаются редко. Но внешние признаки в виде усыхания крон, деформации стволов, наличия дупел и гнилых сучьев, указывают на наличие развитых стволовых гнилей (до 30 %). Наличие в насаждении развитых стволовых гнилей подтверждает бурелом - в районе слома стволов присутствует гниль бурого цвета до 0,75 % диаметра. До 10 % деревьев заселены вторичными вредителями (имеются насечки на стволах, входные отверстия и буровая мука), и до 20 % обработаны ими (сухостой и ветровал). Повышенный текущий отпад – 24 %. Общий отпад – 41 %. Требуется проведение сплошной санитарной рубки.

Исполнитель работ по проведению лесопатологического обследования:

ФИО Владимиров А. Г. Подпись 

Дата составления документа 6 июля 2017 года Телефон 89500873967

ВЕДОМОСТЬ ПЕРЕЧЕТА ДЕРЕВЬЕВ

Порода: сосна

Ступени толщины, см	Количество деревьев по категориям состояния, шт																Всего деревьев по ступеням толщины	
	I	II	III	IV		V		VI			Ветровал, бурелом			аварийные деревья			шт.	в т.ч. подлежа
				НЗ	З	НЗ	З	НЗ	З	О	НЗ	З	О	НЗ	З	О		
1	2	3	4	5	6	7	8	9	10	11	12	13	14	15	16	17	18	19
8	0	0	0	0	0	0	0	0	0	0	0	0	0	0	0	0	0	0
12	0	0	0	0	0	0	0	0	0	0	0	0	0	0	0	0	0	0
16	0	0	0	0	0	0	0	0	0	0	0	0	0	0	0	0	0	0
20	0	0	0	0	0	0	0	0	0	0	0	0	0	0	0	0	0	0
24	0	1	1	1	0	0	0	0	0	2	0	0	1	0	0	0	6	100
28	7	5	3	2	1	1	0	0	0	1	2	0	1	0	0	0	23	57
32	10	8	6	0	2	2	2	0	0	3	3	0	4	0	0	0	40	58
36	5	5	3	1	1	1	1	0	0	3	1	0	2	0	0	0	23	70
40	2	2	1	0	1	0	1	0	0	1	0	0	0	0	0	0	8	63
44	0	0	0	0	0	0	0	0	0	0	0	0	0	0	0	0	0	0
48	0	0	0	0	0	0	0	0	0	0	0	0	0	0	0	0	0	0
52	0	0	0	0	0	0	0	0	0	0	0	0	0	0	0	0	0	0
56	0	0	0	0	0	0	0	0	0	0	0	0	0	0	0	0	0	0
60	0	0	0	0	0	0	0	0	0	0	0	0	0	0	0	0	0	0
64	0	0	0	0	0	0	0	0	0	0	0	0	0	0	0	0	0	0
68	0	0	0	0	0	0	0	0	0	0	0	0	0	0	0	0	0	0
72	0	0	0	0	0	0	0	0	0	0	0	0	0	0	0	0	0	0
76	0	0	0	0	0	0	0	0	0	0	0	0	0	0	0	0	0	0
80	0	0	0	0	0	0	0	0	0	0	0	0	0	0	0	0	0	0
Итого деревьев,	24	21	14	4	5	4	4	0	0	10	6	0	8	0	0	0	100	63
%	24	21	14	4	5	4	4	0	0	10	6	0	8	0	0	0	100	63

Примечание: НЗ-незаселенное, З-заселенное, О-отработано вредителями.

Среднее Карелинская дача
Защитные леса: запрещение полосу лесов

Состав, : Э л : В : Д : К Г : В : Тип : П : Запас сырья, : К : Запас на выделе, м3
Я: л е : о : В : и : л р : о : леса : о : леса, м3
р: е с : з : ы : а : н : л : л
: У: м а : р : с : м : в : в : и : тип : н : На : : Един: Захламлен.: Хозяйственные
: с: е : а : о : е : о : о : т : лесор.: о : Обший: по : в : Сухо: Ре-: ест.: дер.: :
: н : с : т : т : з : з : е : услов.: т : га : на : сост.: а : стоя: Дин: воз.: Обший: Лик-: :
: н: т : т : а : р : р : р : т : а : : выдел: пород: р : : : : : вида:

Л 25 32 429 1
ОС 80 23 26 859 2
подрост: 3К6ПЕ (30) 3,0 м, 5,0 тыс.шт/га
подлесок: СПР ШП редкий

37 27,4 70С2Е1С 1 ОС 90 24 28 9 4 2 КР ,7 260 7124 4987 2
24 Е С2
подрост: 5Е5П2К (35) 3,5 м, 5,5 тыс.шт/га
подлесок: ОЛХ СПР ШП редкий

38 16,8 10С+Л 1 С 140 23 32 7 4 3 БРЭМ ,7 290 4872 4872 2
С2
подрост: 4Е3СЛ (30) 2,5 м, 2,0 тыс.шт/га
подлесок: ОЛХ СПР ШП редкий
повреждение повреждение болезнями, сосна, слабая поврежденность, губка сосновая
селекционная оценка: нормальные

39 20,8 лэл
ширина 50,0 м, протяженность 4,6 км, чистая
40 9,6 70С3С 1 ОС 90 24 28 9 4 2 КР ,7 260 2496 1747 3
24 С С2
подрост: 8Е2К (30) 3,0 м, 3,0 тыс.шт/га
подлесок: ОЛХ СПР ШП средний
повреждение повреждение болезнями, осина, слабая поврежденность, трутовик ложный

41 22,1 10С+ОС 1 С 200 24 32 10 4 3 БРЭМ ,7 310 6851 6851 2
С2
подрост: 5Е3П2К (25) 2,5 м, 3,5 тыс.шт/га
подлесок: ОЛХ СПР ШП средний
повреждение повреждение болезнями, сосна, слабая поврежденность, губка сосновая
селекционная оценка: нормальные

42 20,2 60С3С1Л 1 ОС 90 24 28 9 4 2 ЧЭМ ,7 260 5252 3151 2
24 С С3
Л 24 32 1576 1
25 32 525 1
подрост: 5Е3Л2П (20) 2,0 м, 4,0 тыс.шт/га

43 32,7 8С2Л 1 С 210 24 32 11 4 3 БРЭМ ,7 310 10137 8110 2
24 Л С2
подрост: 3К7Е (30) 3,0 м, 4,0 тыс.шт/га

