

УТВЕРЖДАЮ:

Должность начальник управления  
Ф.И.О. В. А. Широкел  
Дата 29.09.2017

**АКТ**  
**лесопатологического обследования № 62-15-38/17**  
**лесных насаждений Киренского лесничества (лесопарка)**  
**Иркутской области (субъект Российской Федерации)**

Способ лесопатологического обследования: 1. Визуальный   
2. Инструментальный

Место проведения:

Участковое лесничество	Урочище (дача)	Квартал (кварталы)	Выдел (выделы)	Площадь, га
Карелинское	Небельская	358	31	2,9
Карелинское	Небельская	358	32	6,0
Карелинское	Небельская	358	33	4,8

Лесопатологическое обследование проведено на общей площади 13,7 га

**2. Инструментальное обследование лесного участка.**

2.1. Фактическая таксационная характеристика лесного насаждения соответствует (не соответствует) (нужное подчеркнуть) таксационному описанию. Причины несоответствия: нет.  
Ведомость лесных участков с выявленными несоответствиями таксационным описаниям приведена в приложении 1 к Акту.

2.2. Состояние насаждений: **с нарушенной устойчивостью**   
**с утраченной устойчивостью**

причины повреждения: грибные болезни.

Заселено (отработано) стволовыми вредителями

Вид вредителя	Порода	Встречаемость (% заселенных деревьев)	Степень заселения лесного насаждения (слабая, средняя, сильная)
Черный сосновый усач	С, Л	до 20 (отработано)	слабая
Синяя сосновая златка	С	до 10	-

Повреждено огнем:

Вид пожара	Порода	Состояние корневых лап		Состояние корневой шейки		Подсушивание луба	
		процент поврежденных огнем корней	процент деревьев с данным повреждением	ожог корневой шейки по окружности (1/4; 2/4; 3/4; более 3/4)	процент деревьев с данным повреждением	по окружности (1/4; 2/4; 3/4; более 3/4)	процент деревьев с данным повреждением
УНП, более 10 летн. давности.	С			2/4	30	1/4	40
	Л, Е			2/4	40	1/4	20
	Б, Ос			2/4	40		

Поражено болезнями:

Вид болезни	Порода	Встречаемость (% поражённых деревьев)	Степень поражения лесного насаждения (слабая, средняя, сильная)
Сосновая губка	С	30	средняя
Рак серянка	С	15-20	слабая
Лиственничная губка	Л	30	средняя
Окаймленный трутовик	Е, Л	15-20	слабая
Трутовик настоящий	Б, Ос	20-25	средняя
Рак осины черный	Ос	30	средняя
Березовая губка	Б	10-15	слабая

2.3. В выделе 31 выборке подлежит 100 % деревьев, в том числе:

ослабленных 4 % (причины назначения) раковые раны > 2/3 окр. ствола; дупла.  
 сильно ослабленных 10 % (причины назначения) раковые раны > 2/3 окр. ствола; дупла.  
 усыхающих 8 % (причины назначения) раковые раны > 2/3 окр. ствола; дупла.  
 свежего сухостоя 7 %  
 в том числе: свежего ветровала 4 %  
 свежего бурелома 2 %  
 старого ветровала 5 %  
 в том числе: старого бурелома 3 %  
 старого сухостоя 10 %  
 аварийных \_\_\_\_\_ %

В выделе 32 выборке подлежит 100 % деревьев, в том числе:

ослабленных 4 % (причины назначения) раковые раны > 2/3 окр. ствола; дупла.  
 сильно ослабленных 9 % (причины назначения) раковые раны > 2/3 окр. ствола; дупла.  
 усыхающих 8 % (причины назначения) раковые раны > 2/3 окр. ствола; дупла.  
 свежего сухостоя 8 %  
 в том числе: свежего ветровала 4 %  
 свежего бурелома 2 %  
 старого ветровала 5 %  
 в том числе: старого бурелома 2 %  
 старого сухостоя 10 %  
 аварийных \_\_\_\_\_ %

В выделе 33 выборке подлежит 100 % деревьев, в том числе:

ослабленных 5 % (причины назначения) раковые раны > 2/3 окр. ствола; дупла.

сильно ослабленных	<u>11</u>	%	(причины назначения)	<u>раковые раны &gt; 2/3 окр. ствола; дупла.</u>
усыхающих	<u>8</u>	%	(причины назначения)	<u>раковые раны &gt; 2/3 окр. ствола; дупла.</u>
свежего сухостоя	<u>8</u>	%		
в том числе: свежего ветровала	<u>4</u>	%		
свежего бурелома	<u>2</u>	%		
старого ветровала	<u>6</u>	%		
в том числе: старого бурелома	<u>3</u>	%		
старого сухостоя	<u>11</u>	%		
аварийных	<u>      </u>	%		

2.4. Полнота лесного насаждений после уборки деревьев, подлежащих рубке, составит:  
в выделе 31 - 0,276; в выделе 32 - 0,294; в выделе 33 - 0,258.  
Критическая полнота для данной категории лесных насаждений составляет 0,3.

### ЗАКЛЮЧЕНИЕ

С целью предотвращения негативных процессов или снижения ущерба от их воздействия назначено:

Участковое лесничество	Урочище (дача)	Квартал	Выдел	Площадь выдела, га	Вид мероприятия	Площадь мероприятия, га	порода	Запас на выдел, куб.	Крайние сроки проведения
Карелинское	Небельская	358	31	40,9	ССР	2,9	С	725	2017 г.
Карелинское	Небельская	358	32	35,2	ССР	6,0	С	1500	2017 г.
Карелинское	Небельская	358	33	7,9	ССР	4,8	С	1344	2017 г.

Ведомость перечета деревьев, назначенных в рубку, и абрис лесного участка прилагаются (приложение 2 и 3 к Акту).

Меры по обеспечению возобновления:

Искусственное возобновление путем закладки лесных культур хозяйственно ценных пород в течение двух лет после рубки.

Мероприятия, необходимые для предупреждения повреждения или поражения смежных насаждений:  
В прилагающих насаждениях рекомендуется проводить текущие лесопатологическое обследования

Сведения для расчета степени повреждения:

год образования старого сухостоя 2000;

основная причина повреждения древесины: грибные болезни.

Дата проведения обследований: 05 июля 2017 года

Исполнитель работ по проведению лесопатологического обследования:

Владимиров А. Г.  
ФИО

  
Подпись

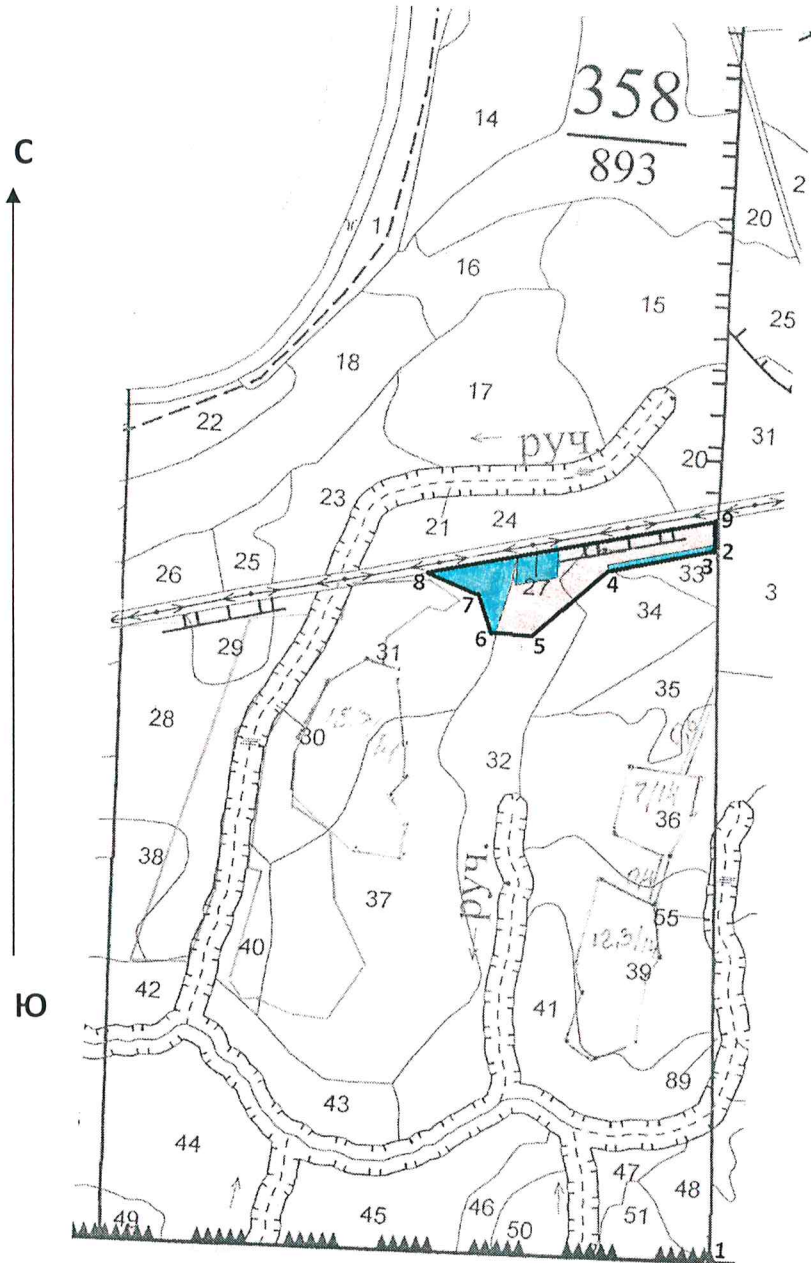


### Абрис участка

намеченного под сплошную санитарную рубку на 2017 год,  
в квартале 358, выделах 31, 32, 33, Киренского лесничества, Карелинского  
участкового лесничества, Небельской дачи. Общая площадь – 13,7 га.



Масштаб 1:10000

Выдел 31 – 2,9 га, выдел 32 – 6,0 га,  
выдел 33 – 4,8 га.



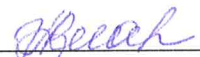
№ точек	Координаты	Румбы линий	Длина, м
1-2	57°14'00,9" 107°28'46,9"	СЗ:04	2400
2-3	57°15'19,0" 107°28'44,1"	3:90	14
3-4	57°15'19,1" 107°28'44,0"	ЮЗ:85	364
4-5	57°15'15,8" 107°28'21,0"	ЮЗ:56	355
5-6	57°15'10,3" 107°28'07,7"	СЗ:79	134
6-7	57°15'09,2" 107°27'59,4"	СЗ:10	140
7-8	57°15'13,3" 107°27'54,8"	СЗ:65	190
8-9	57°15'15,6" 107°27'44,0"	СВ:85	995
9-3	57°15'22,5" 107°28'44,0"	ЮЗ:04	100

Условные обозначения:

-  - намечено в ССР
-  - пробная площадь

№ выдела	Пробная площадь			
	№ площадки	длина, м	ширина, м	площадь, га
31	1	Спл. перечет		2,9
32	2	141	100	1,41
33	3	364	22,5	0,82

Исполнитель работ по проведению лесопатологического обследования:

Инженер-лесопатолог  Владимиров А. Г.

5 июля 2017 года

Телефон 89500873967







### Ведомость перечета деревьев назначенных в рубку

ВРЕМЕННАЯ ПРОБНАЯ ПЛОЩАДЬ № 1

Субъект Российской Федерации Иркутская область

Лесничество (лесопарк) Киренское Квартал 358 Выдел 31

Площадь 2,9 га,

Номер очага вредных организмов \_\_\_\_\_ Размер пробной площади 2,9 га.

Таксационная характеристика:

тип леса БРЗМ состав 4С2Л1Е2Б1Ос возраст 180 бонитет 3

полнота 0,6 запас на га 250 возобновление подрост: 3К4С3Е, 20 лет, 1,5 м, 3,0 тыс.шт/га

Время и причина ослабления лесного насаждения:

несколько десятилетий, грибные болезни.

Тип очага вредных организмов: эпизодический, хронический (подчеркнуть)

Фаза развития очага вредных организмов: начальная, нарастания численности, собственно вспышка, кризис (подчеркнуть)

Состояние лесного насаждения, намечаемые мероприятия:

Насаждения перестойные. Сильно ослабленные, средневзвешенная категория состояния – 2,88. Более 30 лет назад пройдены устойчивым низовым пожаром. На это указывают следующие признаки: нагар на стволах на высоту до 1,5 м; прогары луба в комлевой части стволов до 1/2 окружности. Главная порода сосна повреждена грибными болезнями. У около 50 % деревьев кроны ажурные или сильно изреженные, встречаются суховершинности. На повреждение сосновой губкой у 30 % деревьев указывают дупла и табачные сучья. Плодовые тела грибов практически не встречаются. Раковые раны имеются у до 20 % деревьев. Сухостойные и усыхающие деревья отработаны стволовыми вредителями. Второстепенная порода лиственница имеет признаки повреждения грибными заболеваниями. Встречаются плодовые тела грибов (лиственничная губка), дупла и табачные сучья у до 30 % деревьев. Сухостой отработан черным усачом. Ель имеет признаки повреждения грибными болезнями. У более 40 % деревьев встречаются плодовые тела грибов (окаймленный трутовик), дупла. Берза имеет признаки повреждения грибными болезнями у более 40 % деревьев. Осина имеет повреждения болезнями у более 50 % деревьев. Повышенный текущий отпад – 20 %. Общий отпад – 38 %. Требуется проведение сплошной санитарной рубки.

Исполнитель работ по проведению лесопатологического обследования:

ФИО Владимиров А. Г. Подпись 

Дата составления документа 5 июля 2017 года Телефон 89500873967



## ВЕДОМОСТЬ ПЕРЕЧЕТА ДЕРЕВЬЕВ

Порода: сосна

Ступени толщины, см	Количество деревьев по категориям состояния, шт																Всего деревьев по ступеням толщины	
	I	II	III	IV		V		VI			Ветровал, бурелом			аварийные деревья			шт.	в т.ч. подлежа
				НЗ	З	НЗ	З	НЗ	З	О	НЗ	З	О	НЗ	З	О		
1	2	3	4	5	6	7	8	9	10	11	12	13	14	15	16	17	18	19
8	0	0	0	0	0	0	0	0	0	0	0	0	0	0	0	0	0	0
12	0	0	0	0	0	0	0	0	0	0	0	0	0	0	0	0	0	0
16	0	0	0	0	0	0	0	0	0	0	0	0	0	0	0	0	0	0
20	0	0	0	0	0	0	0	0	0	0	0	0	0	0	0	0	0	0
24	3	5	5	2	0	1	0	0	0	5	0	0	3	0	0	0	24	67
28	17	16	11	5	1	3	0	0	0	4	6	0	6	0	0	0	69	58
32	28	19	17	1	4	2	5	0	0	11	8	0	11	0	0	0	106	58
36	19	12	5	1	4	1	3	0	0	9	2	0	5	0	0	0	61	54
40	6	4	3	0	3	0	1	0	0	2	0	0	1	0	0	0	20	55
44	0	0	0	0	0	0	0	0	0	0	0	0	0	0	0	0	0	0
48	0	0	0	0	0	0	0	0	0	0	0	0	0	0	0	0	0	0
52	0	0	0	0	0	0	0	0	0	0	0	0	0	0	0	0	0	0
56	0	0	0	0	0	0	0	0	0	0	0	0	0	0	0	0	0	0
60	0	0	0	0	0	0	0	0	0	0	0	0	0	0	0	0	0	0
64	0	0	0	0	0	0	0	0	0	0	0	0	0	0	0	0	0	0
68	0	0	0	0	0	0	0	0	0	0	0	0	0	0	0	0	0	0
72	0	0	0	0	0	0	0	0	0	0	0	0	0	0	0	0	0	0
76	0	0	0	0	0	0	0	0	0	0	0	0	0	0	0	0	0	0
80	0	0	0	0	0	0	0	0	0	0	0	0	0	0	0	0	0	0
Итого деревьев,	73	56	41	9	12	7	9	0	0	31	16	0	26	0	0	0	280	58
%	26	20	15	3	4	3	3	0	0	11	6	0	9	0	0	0	100	58

Порода: Лиственница

Ступени толщины, см	Количество деревьев по категориям состояния, шт																Всего деревьев по ступеням толщины	
	I	II	III	IV		V		VI			Ветровал, бурелом			аварийные деревья			шт.	в т.ч. подлежа
				НЗ	З	НЗ	З	НЗ	З	О	НЗ	З	О	НЗ	З	О		
1	2	3	4	5	6	7	8	9	10	11	12	13	14	15	16	17	18	19
8	0	0	0	0	0	0	0	0	0	0	0	0	0	0	0	0	0	0
12	0	0	0	0	0	0	0	0	0	0	0	0	0	0	0	0	0	0
16	0	0	0	0	0	0	0	0	0	0	0	0	0	0	0	0	0	0
20	0	0	0	0	0	0	0	0	0	0	0	0	0	0	0	0	0	0
24	0	6	4	2	0	2	0	0	0	4	4	0	5	0	0	0	27	89
28	11	13	8	3	2	2	1	0	0	6	3	0	5	0	0	0	54	59
32	14	9	8	2	2	1	5	0	0	3	2	0	2	0	0	0	48	52
36	10	5	3	0	1	0	1	0	0	2	0	0	1	0	0	0	23	39
40	0	0	0	0	0	0	0	0	0	0	0	0	0	0	0	0	0	0
44	0	0	0	0	0	0	0	0	0	0	0	0	0	0	0	0	0	0
48	0	0	0	0	0	0	0	0	0	0	0	0	0	0	0	0	0	0
52	0	0	0	0	0	0	0	0	0	0	0	0	0	0	0	0	0	0
56	0	0	0	0	0	0	0	0	0	0	0	0	0	0	0	0	0	0
60	0	0	0	0	0	0	0	0	0	0	0	0	0	0	0	0	0	0
64	0	0	0	0	0	0	0	0	0	0	0	0	0	0	0	0	0	0
68	0	0	0	0	0	0	0	0	0	0	0	0	0	0	0	0	0	0
72	0	0	0	0	0	0	0	0	0	0	0	0	0	0	0	0	0	0
76	0	0	0	0	0	0	0	0	0	0	0	0	0	0	0	0	0	0
80	0	0	0	0	0	0	0	0	0	0	0	0	0	0	0	0	0	0
Итого деревьев,	35	33	23	7	5	5	7	0	0	15	9	0	13	0	0	0	152	59
%	23	22	15	5	3	3	5	0	0	10	6	0	8	0	0	0	100	59





36	0	0	0	0	0	0	0	0	0	0	0	0	0	0	0	0	0	0	0
40	0	0	0	0	0	0	0	0	0	0	0	0	0	0	0	0	0	0	0
44	0	0	0	0	0	0	0	0	0	0	0	0	0	0	0	0	0	0	0
48	0	0	0	0	0	0	0	0	0	0	0	0	0	0	0	0	0	0	0
52	0	0	0	0	0	0	0	0	0	0	0	0	0	0	0	0	0	0	0
56	0	0	0	0	0	0	0	0	0	0	0	0	0	0	0	0	0	0	0
60	0	0	0	0	0	0	0	0	0	0	0	0	0	0	0	0	0	0	0
64	0	0	0	0	0	0	0	0	0	0	0	0	0	0	0	0	0	0	0
68	0	0	0	0	0	0	0	0	0	0	0	0	0	0	0	0	0	0	0
72	0	0	0	0	0	0	0	0	0	0	0	0	0	0	0	0	0	0	0
Итого деревьев,	55	15	18	8	3	5	5	0	0	12	10	0	11	0	0	0	142	49	
%	39	10	12	6	2	4	4	0	0	8	7	0	8	0	0	0	100	49	

Порода: Итого по выделу

Ступени толщины, см	Количество деревьев по категориям состояния, шт																Всего деревьев по ступеням толщины	
	I	II	III	IV		V		VI			Ветровал, бурелом			аварийные деревья			шт.	в т.ч. подлежа
				НЗ	З	НЗ	З	НЗ	З	О	НЗ	З	О	НЗ	З	О		
1	2	3	4	5	6	7	8	9	10	11	12	13	14	15	16	17	18	19
8	0	0	0	0	0	0	0	0	0	0	0	0	0	0	0	0	0	0
12	0	0	0	0	0	0	0	0	0	0	0	0	0	0	0	0	0	0
16	36	22	21	11	0	10	0	0	0	16	14	0	13	0	0	0	143	57
20	58	36	37	20	0	18	0	0	0	24	14	0	18	0	0	0	225	57
24	81	42	34	16	2	16	2	0	0	30	14	0	25	0	0	0	262	53
28	63	41	30	15	4	9	4	0	0	19	14	0	17	0	0	0	216	55
32	56	33	29	7	6	5	10	0	0	15	12	0	15	0	0	0	188	54
36	29	17	8	1	5	1	4	0	0	11	2	0	6	0	0	0	84	50
40	6	4	3	0	3	0	1	0	0	2	0	0	1	0	0	0	20	55
44	0	0	0	0	0	0	0	0	0	0	0	0	0	0	0	0	0	0
48	0	0	0	0	0	0	0	0	0	0	0	0	0	0	0	0	0	0
52	0	0	0	0	0	0	0	0	0	0	0	0	0	0	0	0	0	0
56	0	0	0	0	0	0	0	0	0	0	0	0	0	0	0	0	0	0
60	0	0	0	0	0	0	0	0	0	0	0	0	0	0	0	0	0	0
64	0	0	0	0	0	0	0	0	0	0	0	0	0	0	0	0	0	0
68	0	0	0	0	0	0	0	0	0	0	0	0	0	0	0	0	0	0
72	0	0	0	0	0	0	0	0	0	0	0	0	0	0	0	0	0	0
76	0	0	0	0	0	0	0	0	0	0	0	0	0	0	0	0	0	0
80	0	0	0	0	0	0	0	0	0	0	0	0	0	0	0	0	0	0
84	0	0	0	0	0	0	0	0	0	0	0	0	0	0	0	0	0	0
88	0	0	0	0	0	0	0	0	0	0	0	0	0	0	0	0	0	0
Итого деревьев,	329	195	162	70	20	59	21	0	0	117	70	0	95	0	0	0	1138	55
%	29	17	14	6	2	4	3	0	0	10	6	0	9	0	0	0	100	55

Примечание: НЗ-незаселенное, З-заселенное, О-отработано вредителями.



### Ведомость перечета деревьев назначенных в рубку

ВРЕМЕННАЯ ПРОБНАЯ ПЛОЩАДЬ № 2

Субъект Российской Федерации Иркутская область

Лесничество (лесопарк) Киренское Квартал 358 Выдел 32

Площадь 6,0 га,

Номер очага вредных организмов \_\_\_\_\_ Размер пробной площади 1,41 га.

Таксационная характеристика:

тип леса БРЗМ состав ЗС2Л1Е4Б возраст 130 бонитет 3

полнота 0,6 запас на га 250 возобновление подрост: 5С3Е2К, 20 лет, 1,5 м, 3,0 тыс.шт/га

Время и причина ослабления лесного насаждения:

несколько десятилетий, грибные болезни.

Тип очага вредных организмов: эпизодический, хронический (подчеркнуть)

Фаза развития очага вредных организмов: начальная, нарастания численности, собственно вспышка, кризис (подчеркнуть)

Состояние лесного насаждения, намечаемые мероприятия:

Насаждения перестойные. Сильно ослабленные, средневзвешенная категория состояния – 2,81. Более 30 лет назад пройдены устойчивым низовым пожаром. На это указывают следующие признаки: нагар на стволах на высоту до 1,5 м; прогары луба в комлевой части стволов до ½ окружности. Главная порода сосна повреждена грибными болезнями. У около 50 % деревьев кроны ажурные или сильно изреженные, встречаются суховершинности. На повреждение сосновой губкой у 30 % деревьев указывают дупла и табачные сучья. Плодовые тела грибов практически не встречаются. Раковые раны имеются у до 15 % деревьев. Сухостойные и усыхающие деревья отработаны стволовыми вредителями. Второстепенная порода лиственница имеет признаки повреждения грибными заболеваниями. Встречаются плодовые тела грибов (лиственничная губка), дупла и табачные сучья у до 30 % деревьев. Сухостой отработан черным усачом. Ель имеет признаки повреждения грибными болезнями. У более 40 % деревьев встречаются плодовые тела грибов (окаймленный трутовик), дупла. Берза имеет признаки повреждения грибными болезнями у более 40 % деревьев. Повышенный текущий отпад – 21 %. Общий отпад – 38 %. Требуется проведение сплошной санитарной рубки.

Исполнитель работ по проведению лесопатологического обследования:

ФИО Владимиров А. Г. Подпись 

Дата составления документа 5 июля 2017 года Телефон 89500873967

## ВЕДОМОСТЬ ПЕРЕЧЕТА ДЕРЕВЬЕВ

Порода: сосна

Ступени толщины, см	Количество деревьев по категориям состояния, шт																Всего деревьев по ступеням толщины	
	I	II	III	IV		V		VI			Ветровал, бурелом			аварийные деревья			шт.	в т.ч. подлежа
				НЗ	З	НЗ	З	НЗ	З	О	НЗ	З	О	НЗ	З	О		
1	2	3	4	5	6	7	8	9	10	11	12	13	14	15	16	17	18	19
8	0	0	0	0	0	0	0	0	0	0	0	0	0	0	0	0	0	0
12	0	0	0	0	0	0	0	0	0	0	0	0	0	0	0	0	0	0
16	0	0	0	0	0	0	0	0	0	0	0	0	0	0	0	0	0	0
20	0	0	0	0	0	0	0	0	0	0	0	0	0	0	0	0	0	0
24	0	1	1	1	0	0	0	0	0	1	0	0	1	0	0	0	5	80
28	7	5	3	2	1	1	0	0	0	2	2	0	2	0	0	0	25	52
32	11	6	6	0	2	1	3	0	0	4	3	0	3	0	0	0	39	54
36	9	3	2	1	0	1	1	0	0	3	1	0	2	0	0	0	23	52
40	4	1	1	0	1	0	1	0	0	0	0	0	0	0	0	0	8	38
44	0	0	0	0	0	0	0	0	0	0	0	0	0	0	0	0	0	0
48	0	0	0	0	0	0	0	0	0	0	0	0	0	0	0	0	0	0
52	0	0	0	0	0	0	0	0	0	0	0	0	0	0	0	0	0	0
56	0	0	0	0	0	0	0	0	0	0	0	0	0	0	0	0	0	0
60	0	0	0	0	0	0	0	0	0	0	0	0	0	0	0	0	0	0
64	0	0	0	0	0	0	0	0	0	0	0	0	0	0	0	0	0	0
68	0	0	0	0	0	0	0	0	0	0	0	0	0	0	0	0	0	0
72	0	0	0	0	0	0	0	0	0	0	0	0	0	0	0	0	0	0
76	0	0	0	0	0	0	0	0	0	0	0	0	0	0	0	0	0	0
80	0	0	0	0	0	0	0	0	0	0	0	0	0	0	0	0	0	0
Итого деревьев, %	31	16	13	4	4	3	5	0	0	10	6	0	8	0	0	0	100	53

Порода: Лиственница

Ступени толщины, см	Количество деревьев по категориям состояния, шт																Всего деревьев по ступеням толщины	
	I	II	III	IV		V		VI			Ветровал, бурелом			аварийные деревья			шт.	в т.ч. подлежа
				НЗ	З	НЗ	З	НЗ	З	О	НЗ	З	О	НЗ	З	О		
1	2	3	4	5	6	7	8	9	10	11	12	13	14	15	16	17	18	19
8	0	0	0	0	0	0	0	0	0	0	0	0	0	0	0	0	0	0
12	0	0	0	0	0	0	0	0	0	0	0	0	0	0	0	0	0	0
16	0	0	0	0	0	0	0	0	0	0	0	0	0	0	0	0	0	0
20	0	0	0	0	0	0	0	0	0	0	0	0	0	0	0	0	0	0
24	0	0	1	0	0	0	0	0	0	1	1	0	1	0	0	0	4	100
28	8	2	5	2	1	1	1	0	0	3	1	0	1	0	0	0	25	56
32	11	3	6	1	1	1	2	0	0	3	0	0	1	0	0	0	29	48
36	5	1	2	0	1	0	0	0	0	1	0	0	1	0	0	0	11	45
40	0	0	0	0	0	0	0	0	0	0	0	0	0	0	0	0	0	0
44	0	0	0	0	0	0	0	0	0	0	0	0	0	0	0	0	0	0
48	0	0	0	0	0	0	0	0	0	0	0	0	0	0	0	0	0	0
52	0	0	0	0	0	0	0	0	0	0	0	0	0	0	0	0	0	0
56	0	0	0	0	0	0	0	0	0	0	0	0	0	0	0	0	0	0
60	0	0	0	0	0	0	0	0	0	0	0	0	0	0	0	0	0	0
64	0	0	0	0	0	0	0	0	0	0	0	0	0	0	0	0	0	0
68	0	0	0	0	0	0	0	0	0	0	0	0	0	0	0	0	0	0
72	0	0	0	0	0	0	0	0	0	0	0	0	0	0	0	0	0	0
76	0	0	0	0	0	0	0	0	0	0	0	0	0	0	0	0	0	0
80	0	0	0	0	0	0	0	0	0	0	0	0	0	0	0	0	0	0
Итого деревьев, %	24	6	14	3	3	2	3	0	0	8	2	0	4	0	0	0	69	54







16	61	33	31	16	0	15	0	0	0	21	17	0	17	0	0	0	211	53
20	82	44	40	22	0	21	0	0	0	21	16	0	17	0	0	0	263	51
24	31	12	15	8	1	6	1	0	0	15	4	0	10	0	0	0	103	55
28	27	9	10	5	3	2	3	0	0	6	4	0	4	0	0	0	73	48
32	22	9	12	1	3	2	5	0	0	7	3	0	4	0	0	0	68	51
36	14	4	4	1	1	1	1	0	0	4	1	0	3	0	0	0	34	50
40	4	1	1	0	1	0	1	0	0	0	0	0	0	0	0	0	8	38
44	0	0	0	0	0	0	0	0	0	0	0	0	0	0	0	0	0	0
48	0	0	0	0	0	0	0	0	0	0	0	0	0	0	0	0	0	0
52	0	0	0	0	0	0	0	0	0	0	0	0	0	0	0	0	0	0
56	0	0	0	0	0	0	0	0	0	0	0	0	0	0	0	0	0	0
60	0	0	0	0	0	0	0	0	0	0	0	0	0	0	0	0	0	0
64	0	0	0	0	0	0	0	0	0	0	0	0	0	0	0	0	0	0
68	0	0	0	0	0	0	0	0	0	0	0	0	0	0	0	0	0	0
72	0	0	0	0	0	0	0	0	0	0	0	0	0	0	0	0	0	0
76	0	0	0	0	0	0	0	0	0	0	0	0	0	0	0	0	0	0
80	0	0	0	0	0	0	0	0	0	0	0	0	0	0	0	0	0	0
84	0	0	0	0	0	0	0	0	0	0	0	0	0	0	0	0	0	0
88	0	0	0	0	0	0	0	0	0	0	0	0	0	0	0	0	0	0
Итого деревьев,	241	112	113	53	9	47	11	0	0	74	45	0	55	0	0	0	760	52
%	32	14	15	7	1	5	3	0	0	10	6	0	7	0	0	0	100	52

Примечание: НЗ-незаселенное, З-заселенное, О-отработано вредителями.

### Ведомость перечета деревьев назначенных в рубку

ВРЕМЕННАЯ ПРОБНАЯ ПЛОЩАДЬ № 3

Субъект Российской Федерации Иркутская область

Лесничество (лесопарк) Киренское Квартал 358 Выдел 33

Площадь 4,8 га,

Номер очага вредных организмов \_\_\_\_\_ Размер пробной площади 0,82 га.

Таксационная характеристика:

тип леса БРЗМ состав 9С1Л возраст 200 бонитет 3

полнота 0,6 запас на га 280 возобновление подрост: 3К4С3Е, 25 лет, 1,5 м, 3,0 тыс.шт/га

Время и причина ослабления лесного насаждения:

несколько десятилетий, грибные болезни.

Тип очага вредных организмов: эпизодический, хронический (подчеркнуть)

Фаза развития очага вредных организмов: начальная, нарастания численности, собственно вспышка, кризис (почеркнуть)

Состояние лесного насаждения, намечаемые мероприятия:

Насаждения перестойные. Сильно ослабленные, средневзвешенная категория состояния – 2,99. Более 30 лет назад пройдены устойчивым низовым пожаром. На это указывают следующие признаки: нагар на стволах на вы-соту до 1,5 м; прогары луба в комлевой части стволов до 1/2 окружности. Главная порода сосна повреждена грибными болезнями. У около 50 % деревьев кроны ажурные или сильно изреженные, встречаются суховершинности. На повреждение сосновой губкой у 30 % деревьев указывают дупла и табачные сучья. Плодовые тела грибов практически не встречаются. Раковые раны имеются у до 20 % деревьев. Сухостойные и усыхающие деревья отработаны стволовыми вредителями. Второстепенная порода лиственница имеет признаки повреждения грибными заболеваниями у более 50 % деревьев. Встречаются плодовые тела грибов и дупла. Повышенный текущий отпад – 21 %. Общий отпад – 41 %. Требуется проведение сплошной санитарной рубки.

Исполнитель работ по проведению лесопатологического обследования:

ФИО Владимиров А. Г.

Подпись \_\_\_\_\_

Дата составления документа

5 июля 2017 года

Телефон

89500873967

## ВЕДОМОСТЬ ПЕРЕЧЕТА ДЕРЕВЬЕВ

Порода: сосна

Ступени толщины, см	Количество деревьев по категориям состояния, шт																Всего деревьев по ступеням толщины	
	I	II	III	IV		V		VI			Ветровал, бурелом			аварийные деревья			шт.	в т.ч. подлеж
				НЗ	З	НЗ	З	НЗ	З	О	НЗ	З	О	НЗ	З	О		
1	2	3	4	5	6	7	8	9	10	11	12	13	14	15	16	17	18	19
8	0	0	0	0	0	0	0	0	0	0	0	0	0	0	0	0	0	0
12	0	0	0	0	0	0	0	0	0	0	0	0	0	0	0	0	0	0
16	0	0	0	0	0	0	0	0	0	0	0	0	0	0	0	0	0	0
20	0	0	0	0	0	0	0	0	0	0	0	0	0	0	0	0	0	0
24	0	0	0	0	0	0	0	0	0	0	0	0	0	0	0	0	0	0
28	0	0	0	0	0	0	0	0	0	0	0	0	0	0	0	0	0	0
32	0	0	0	0	0	0	0	0	0	0	0	0	0	0	0	0	0	0
36	0	0	0	0	0	0	0	0	0	0	0	0	0	0	0	0	0	0
40	8	5	3	1	1	1	0	0	0	3	2	0	3	0	0	0	27	52
44	10	7	6	3	1	2	3	0	0	5	3	0	3	0	0	0	43	60
48	9	5	5	0	2	0	2	0	0	3	1	0	3	0	0	0	30	57
52	0	0	0	0	0	0	0	0	0	0	0	0	0	0	0	0	0	0
56	0	0	0	0	0	0	0	0	0	0	0	0	0	0	0	0	0	0
60	0	0	0	0	0	0	0	0	0	0	0	0	0	0	0	0	0	0
64	0	0	0	0	0	0	0	0	0	0	0	0	0	0	0	0	0	0
68	0	0	0	0	0	0	0	0	0	0	0	0	0	0	0	0	0	0
72	0	0	0	0	0	0	0	0	0	0	0	0	0	0	0	0	0	0
76	0	0	0	0	0	0	0	0	0	0	0	0	0	0	0	0	0	0
80	0	0	0	0	0	0	0	0	0	0	0	0	0	0	0	0	0	0
Итого деревьев,	27	17	14	4	4	3	5	0	0	11	6	0	9	0	0	0	100	57
%	27	17	14	4	4	3	5	0	0	11	6	0	9	0	0	0	100	57

Порода: Лиственница

Ступени толщины, см	Количество деревьев по категориям состояния, шт																Всего деревьев по ступеням толщины	
	I	II	III	IV		V		VI			Ветровал, бурелом			аварийные деревья			шт.	в т.ч. подлеж
				НЗ	З	НЗ	З	НЗ	З	О	НЗ	З	О	НЗ	З	О		
1	2	3	4	5	6	7	8	9	10	11	12	13	14	15	16	17	18	19
8	0	0	0	0	0	0	0	0	0	0	0	0	0	0	0	0	0	0
12	0	0	0	0	0	0	0	0	0	0	0	0	0	0	0	0	0	0
16	0	0	0	0	0	0	0	0	0	0	0	0	0	0	0	0	0	0
20	0	0	0	0	0	0	0	0	0	0	0	0	0	0	0	0	0	0
24	0	0	0	0	0	0	0	0	0	0	0	0	0	0	0	0	0	0
28	0	0	0	0	0	0	0	0	0	0	0	0	0	0	0	0	0	0
32	1	0	1	0	0	0	0	0	0	1	0	1	0	0	0	0	4	75
36	4	0	2	0	1	0	1	0	0	1	0	0	0	0	0	0	9	56
40	2	1	0	0	0	0	0	0	0	0	0	0	0	0	0	0	3	33
44	0	0	0	0	0	0	0	0	0	0	0	0	0	0	0	0	0	0
48	0	0	0	0	0	0	0	0	0	0	0	0	0	0	0	0	0	0
52	0	0	0	0	0	0	0	0	0	0	0	0	0	0	0	0	0	0
56	0	0	0	0	0	0	0	0	0	0	0	0	0	0	0	0	0	0
60	0	0	0	0	0	0	0	0	0	0	0	0	0	0	0	0	0	0
64	0	0	0	0	0	0	0	0	0	0	0	0	0	0	0	0	0	0
68	0	0	0	0	0	0	0	0	0	0	0	0	0	0	0	0	0	0
72	0	0	0	0	0	0	0	0	0	0	0	0	0	0	0	0	0	0
76	0	0	0	0	0	0	0	0	0	0	0	0	0	0	0	0	0	0
80	0	0	0	0	0	0	0	0	0	0	0	0	0	0	0	0	0	0
Итого деревьев,	7	1	3	0	1	0	1	0	0	2	0	1	0	0	0	0	16	56
%	44	6	19	0	6	0	6	0	0	13	0	6	0	0	0	0	100	56



Порода: Итого по выделу

Ступени толщины,  см	Количество деревьев по категориям состояния, шт															Всего деревьев по ступеням толщины		
	I	II	III	IV		V		VI			Ветровал, бурелом			аварийные деревья			шт.	в т.ч. подлежа
				НЗ	З	НЗ	З	НЗ	З	О	НЗ	З	О	НЗ	З	О		
1	2	3	4	5	6	7	8	9	10	11	12	13	14	15	16	17	18	19
8	0	0	0	0	0	0	0	0	0	0	0	0	0	0	0	0	0	0
12	0	0	0	0	0	0	0	0	0	0	0	0	0	0	0	0	0	0
16	0	0	0	0	0	0	0	0	0	0	0	0	0	0	0	0	0	0
20	0	0	0	0	0	0	0	0	0	0	0	0	0	0	0	0	0	0
24	0	0	0	0	0	0	0	0	0	0	0	0	0	0	0	0	0	0
28	0	0	0	0	0	0	0	0	0	0	0	0	0	0	0	0	0	0
32	1	0	1	0	0	0	0	0	0	1	0	1	0	0	0	0	4	75
36	4	0	2	0	1	0	1	0	0	1	0	0	0	0	0	0	9	56
40	10	6	3	1	1	1	0	0	0	3	2	0	3	0	0	0	30	50
44	10	7	6	3	1	2	3	0	0	5	3	0	3	0	0	0	43	60
48	9	5	5	0	2	0	2	0	0	3	1	0	3	0	0	0	30	57
52	0	0	0	0	0	0	0	0	0	0	0	0	0	0	0	0	0	0
56	0	0	0	0	0	0	0	0	0	0	0	0	0	0	0	0	0	0
60	0	0	0	0	0	0	0	0	0	0	0	0	0	0	0	0	0	0
64	0	0	0	0	0	0	0	0	0	0	0	0	0	0	0	0	0	0
68	0	0	0	0	0	0	0	0	0	0	0	0	0	0	0	0	0	0
72	0	0	0	0	0	0	0	0	0	0	0	0	0	0	0	0	0	0
76	0	0	0	0	0	0	0	0	0	0	0	0	0	0	0	0	0	0
80	0	0	0	0	0	0	0	0	0	0	0	0	0	0	0	0	0	0
84	0	0	0	0	0	0	0	0	0	0	0	0	0	0	0	0	0	0
88	0	0	0	0	0	0	0	0	0	0	0	0	0	0	0	0	0	0
Итого деревьев,	34	18	17	4	5	3	6	0	0	13	6	1	9	0	0	0	116	57
%	29	15	15	4	4	4	4	0	0	11	5	1	8	0	0	0	100	57

Примечание: НЗ-незаселенное, З-заселенное, О-отработано вредителями.







