

УТВЕРЖДАЮ:

Должность зам. министра  
Ф.И.О. Ильинский В.А.  
Дата 24.10.17

**АКТ**  
**лесопатологического обследования № 62-15-36/17**  
**лесных насаждений Киренского лесничества (лесопарка)**  
**Иркутской области (субъект Российской Федерации)**

Способ лесопатологического обследования: 1. Визуальный   
2. Инструментальный

Место проведения:

Участковое лесничество	Урочище (дача)	Квартал (кварталы)	Выдел (выделы)	Площадь, га
Карелинское	Небельская	358	28	12,9
Карелинское	Небельская	358	29	2,1
Карелинское	Небельская	358	38	1,6

Лесопатологическое обследование проведено на общей площади 16,6 га

**2. Инструментальное обследование лесного участка.**

2.1. Фактическая таксационная характеристика лесного насаждения соответствует (не соответствует) (нужное подчеркнуть) таксационному описанию. Причины несоответствия: нет.  
Ведомость лесных участков с выявленными несоответствиями таксационным описаниям приведена в приложении 1 к Акту.

2.2. Состояние насаждений: с нарушенной устойчивостью   
с утраченной устойчивостью

причины повреждения: грибные болезни.

Заселено (отработано) стволовыми вредителями

Вид вредителя	Порода	Встречаемость (% заселенных деревьев)	Степень заселения лесного насаждения (слабая, средняя, сильная)
Черный сосновый усач	С, Л	до 20 (отработано)	слабая
Синяя сосновая златка	С	8-9	-

Повреждено огнем:

Вид пожара	Порода	Состояние корневых лап		Состояние корневой шейки		Подсушивание луба	
		процент поврежденных огнем корней	процент деревьев с данным повреждением	ожог корневой шейки по окружности (1/4; 2/4; 3/4; более 3/4)	процент деревьев с повреждением	по окружности (1/4; 2/4; 3/4; более 3/4)	процент деревьев с повреждением
УНЦ, более 10 летн. давности.	С			2/4	30	1/4	40
	Л			2/4	40	1/4	20
	Б, Ос			2/4	40		

Поражено болезнями:

Вид болезни	Порода	Встречаемость (% поражённых деревьев)	Степень поражения лесного насаждения (слабая, средняя, сильная)
Сосновая губка	С	30	средняя
Рак серянка	С	15-20	слабая
Лиственничная губка	Л	30	средняя
Трутовик настоящий	Б, Ос	20-25	средняя
Рак осины чёрный	Ос	30	средняя
Березовая губка	Б	10-15	слабая

2.3. В выделе 28 выборке подлежит 100 % деревьев, в том числе:

ослабленных 4 % (причины назначения) раковые раны > 2/3 окр. ствола; дупла.  
 сильно ослабленных 10 % (причины назначения) раковые раны > 2/3 окр. ствола; дупла.  
 усыхающих 9 % (причины назначения) раковые раны > 2/3 окр. ствола; дупла.  
 свежего сухостоя 8 %  
 в том числе: свежего ветровала 4 %  
 свежего бурелома 2 %  
 старого ветровала 6 %  
 в том числе: старого бурелома 2 %  
 старого сухостоя 11 %  
 аварийных \_\_\_\_\_ %

В выделе 29 выборке подлежит 100 % деревьев, в том числе:

ослабленных 4 % (причины назначения) раковые раны > 2/3 окр. ствола; дупла.  
 сильно ослабленных 11 % (причины назначения) раковые раны > 2/3 окр. ствола; дупла.  
 усыхающих 9 % (причины назначения) раковые раны > 2/3 окр. ствола; дупла.  
 свежего сухостоя 8 %  
 в том числе: свежего ветровала 5 %  
 свежего бурелома 2 %  
 старого ветровала 6 %  
 в том числе: старого бурелома 2 %  
 старого сухостоя 12 %  
 аварийных \_\_\_\_\_ %

В выделе 38 выборке подлежит 100 % деревьев, в том числе:

ослабленных 4 % (причины назначения) раковые раны > 2/3 окр. ствола; дупла.  
 сильно ослабленных 11 % (причины назначения) раковые раны > 2/3 окр. ствола; дупла.

усыхающих	9	%	(причины назначения)	раковые раны > 2/3 окр. ствола; дупла.
свежего сухостоя	8	%		
в том числе: свежего ветровала	5	%		
свежего бурелома	2	%		
старого ветровала	6	%		
в том числе: старого бурелома	3	%		
старого сухостоя	11	%		
аварийных		%		

2.4. Полнота лесного насаждений после уборки деревьев, подлежащих рубке, составит:  
 в выделе 28 - 0,264; в выделе 29 - 0,205 в выделе 38 - 0,294.  
 Критическая полнота для данной категории лесных насаждений составляет 0,3.

### ЗАКЛЮЧЕНИЕ

С целью предотвращения негативных процессов или снижения ущерба от их воздействия назначено:

Участковое лесничество	Урочище (дача)	Квартал	Выдел	Площадь выдела, га	Вид мероприятия	Площадь мероприятия, га	порода	Запас на выдел, куб.	Крайние сроки проведения
Карелинское	Небельская	358	28	32,6	ССР	12,9	С	3225	2017 г.
Карелинское	Небельская	358	29	6,4	ССР	2,1	С	483	2017 г.
Карелинское	Небельская	358	38	8,4	ССР	1,6	С	464	2017 г.

Ведомость перечета деревьев, назначенных в рубку, и абрис лесного участка прилагаются (приложение 2 и 3 к Акту).

Меры по обеспечению возобновления:

Искусственное возобновление путем закладки лесных культур хозяйственно ценных пород в течение двух лет после рубки.

Мероприятия, необходимые для предупреждения повреждения или поражения смежных насаждений:  
В прилагающих насаждениях рекомендуется проводить текущие лесопатологическое обследования

Сведения для расчета степени повреждения:

год образования старого сухостоя 2000;

основная причина повреждения древесины: грибные болезни.

Дата проведения обследований: 05 июля 2017 года

Исполнитель работ по проведению лесопатологического обследования:

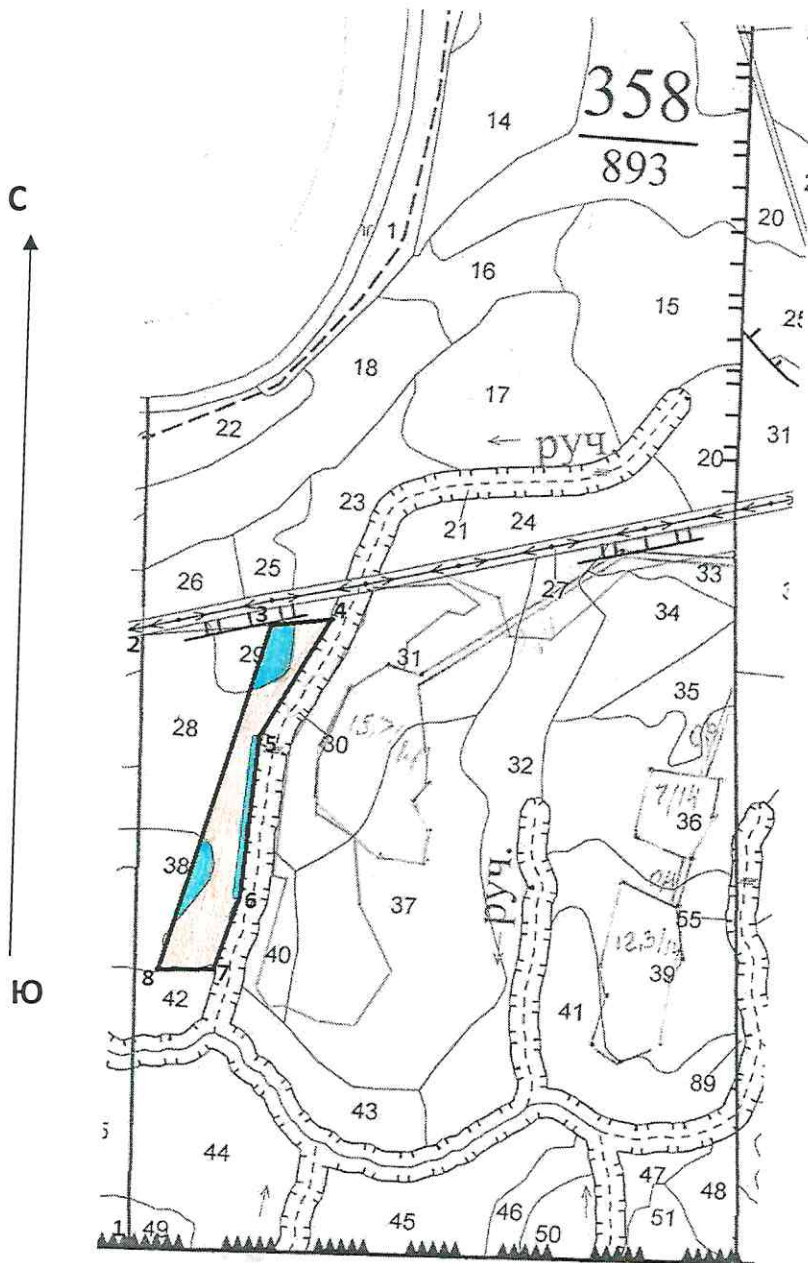
Владимиров А. Г.   
 ФИО Подпись

### Абрис участка

намеченного под сплошную санитарную рубку на 2017 год,  
в квартале 358, выделах 28, 29, 38, Киренского лесничества, Карелинского  
участкового лесничества, Небельской дачи. Общая площадь – 16,6 га.



Масштаб 1:10000

Выдел 28 – 12,9 га, выдел 29 – 2,1 га,  
выдел 38 – 1,6 га.



№ точек	Координаты	Румбы линий	Длина, м
1-2	57°13'59,6" 107°26'47,2"	С:0	2020
2-3	57°15'07,6" 107°26'44,7"	СВ:85	434
3-4	57°15'11,1" 107°27'08,1"	СВ:85	190
4-5	57°15'10,0" 107°27'25,6"	ЮЗ:30	456
5-6	57°14'55,6" 107°27'07,5"	ЮЗ:06	540
6-7	57°14'39,2" 107°27'03,6"	ЮЗ:16	250
7-8	57°14'31,5" 107°27'01,1"	З:90	190
8-3	57°14'30,8" 107°26'53,9"	СВ:17	1210

**Условные обозначения:**

-  - намечено в ССР
-  - пробная площадь

№ выдела	Пробная площадь			
	№ площадки	длина, м	ширина, м	площадь, га
28	1	540	21	1,13
29	2	Спл. перечет		2,1
38	3	Спл. перечет		1,6

Исполнитель работ по проведению лесопатологического обследования:

Инженер-лесопатолог Владимир Владимирович Владимиров Владимиров А. Г.

5 июля 2017 года

Телефон 89500873967



358	38	8,4	3	Запр. пол. расп. вд. водн. об.	1	1,6	10С	С	120	23	28	БР ЗМ	0,7	3	290	581	27	16	15	9	8	11	4	5	2	3	831	30	352	805	20	371	610	10	341	206	14	821	58	СССР	1,6
				Итого:		1,6									581	27	16	15	9	8	11	4	5	2	3													58		1,6	
				Всего:		16,6																																			16,6

Показатели, не соответствующие таксационному описанию отмечаются «\*»

Примечание:

Коды признаков повреждения деревьев: 831 - наличие дупел, табачных сучков; 801 - наличие плодовых тел на стволе; 805 - наличие на стволе в области кроны раковых ран, язв, образований (>2/3 окружности ствола); 808 - наличие на стволе под кроной раковых ран, язв, образований (>2/3 окружности ствола); 610 – местное поселение стволых (отработано); 206 – обрыв корней (ывал) прошлых лет.

Коды причин повреждения, ослабления: 352 - губка сосновая; 371 - рак смоляной; 353 – губка лиственничная; 355 – трутовик настоящий; 361 – губка березовая; 376 – рак осины черный; 341 – заселение большим черным усачом; 821 - ветровал.

Исполнитель работ по проведению лесопатологического обследования:

ФИО Владимиров А. Г. Подпись 

Дата составления документа 5 июля 2017 года Телефон 89500873967

### Ведомость перечета деревьев назначенных в рубку

ВРЕМЕННАЯ ПРОБНАЯ ПЛОЩАДЬ № 1

Субъект Российской Федерации

Иркутская область

Лесничество (лесопарк)

Киренское

Квартал

358

Выдел

28

Площадь 12.9 га,

Номер очага вредных организмов

Размер пробной площади

1.13

га.

Таксационная характеристика:

тип леса БРЗМ состав

6С1Л2Б1Ос

возраст

200

бонитет

3

полнота 0.6 запас на га

250

возобновление

подрост: 3К4С3Е, 25 лет, 1,5 м, 4,0 тыс.шт/га

Время и причина ослабления лесного насаждения:

несколько десятилетий, грибные болезни.

Тип очага вредных организмов: эпизодический, хронический (подчеркнуть)

Фаза развития очага вредных организмов: начальная, нарастания численности, собственно вспышка, кризис (почеркнуть)

Состояние лесного насаждения, намечаемые мероприятия:

Насаждения перестойные. Сильно ослабленные, средневзвешенная категория состояния – 2,96. Более 30 лет назад пройдены устойчивым низовым пожаром. На это указывают следующие признаки: нагар на стволах на вы-соту до 1,5 м; прогары луба в комлевой части стволов до ½ окружности. Главная порода сосна повреждена грибными болезнями. У около 50 % деревьев кроны ажурные или сильно изреженные, практически не встречаются. На повреждение сосновой губкой у 30 % деревьев указывают дупла и табачные сучья. Плодовые тела грибов встречаются суховершинности. Раковые раны имеются у до 20 % деревьев. Сухостойные и усыхающие деревья отработаны стволовыми вредителями. Второстепенная порода лиственница имеет признаки повреждения грибными заболеваниями. Встречаются плодовые тела грибов (лиственничная губка), дупла и табачные сучья у до 30 % деревьев. Сухостой отработан черным усачом. Берза имеет признаки повреждения грибными болезнями у более 40 % деревьев. Осина имеет повреждения болезнями у более 50 % деревьев. Повышенный текущий отпад – 23 %. Общий отпад – 42 %. Требуется проведение сплошной санитарной рубки.

Исполнитель работ по проведению лесопатологического обследования:

ФИО

Владимиров А. Г.

Подпись



Дата составления документа

5 июля 2017 года

Телефон

89500873967

## ВЕДОМОСТЬ ПЕРЕЧЕТА ДЕРЕВЬЕВ

Порода: сосна

Ступени толщины, см	Количество деревьев по категориям состояния, шт																Всего деревьев по ступеням толщины		
	I	II	III	IV		V		VI			Ветровал, бурелом			аварийные деревья			шт.	в т.ч. подлежа	
				НЗ	З	НЗ	З	НЗ	З	О	НЗ	З	О	НЗ	З	О			
				5	6	7	8	9	10	11	12	13	14	15	16	17			
1	2	3	4	5	6	7	8	9	10	11	12	13	14	15	16	17	18	19	
8	0	0	0	0	0	0	0	0	0	0	0	0	0	0	0	0	0	0	0
12	0	0	0	0	0	0	0	0	0	0	0	0	0	0	0	0	0	0	0
16	0	0	0	0	0	0	0	0	0	0	0	0	0	0	0	0	0	0	0
20	0	0	0	0	0	0	0	0	0	0	0	0	0	0	0	0	0	0	0
24	0	0	0	0	0	0	0	0	0	0	0	0	0	0	0	0	0	0	0
28	0	0	0	0	0	0	0	0	0	0	0	0	0	0	0	0	0	0	0
32	0	1	1	1	0	0	0	0	0	2	0	0	1	0	0	0	0	6	100
36	8	4	3	2	1	1	0	0	0	1	2	0	1	0	0	0	23	48	
40	10	7	6	0	2	2	2	0	0	4	3	0	4	0	0	0	40	58	
44	7	4	2	1	1	1	1	0	0	4	1	0	2	0	0	0	24	58	
48	2	1	1	0	1	0	1	0	0	1	0	0	0	0	0	0	7	57	
52	0	0	0	0	0	0	0	0	0	0	0	0	0	0	0	0	0	0	
56	0	0	0	0	0	0	0	0	0	0	0	0	0	0	0	0	0	0	
60	0	0	0	0	0	0	0	0	0	0	0	0	0	0	0	0	0	0	
64	0	0	0	0	0	0	0	0	0	0	0	0	0	0	0	0	0	0	
68	0	0	0	0	0	0	0	0	0	0	0	0	0	0	0	0	0	0	
72	0	0	0	0	0	0	0	0	0	0	0	0	0	0	0	0	0	0	
76	0	0	0	0	0	0	0	0	0	0	0	0	0	0	0	0	0	0	
80	0	0	0	0	0	0	0	0	0	0	0	0	0	0	0	0	0	0	
Итого деревьев.	27	17	13	4	5	4	4	0	0	12	6	0	8	0	0	0	100	58	
%	27	17	13	4	5	4	4	0	0	12	6	0	8	0	0	0	100	58	

Порода: Лиственница

Ступени толщины, см	Количество деревьев по категориям состояния, шт																Всего деревьев по ступеням толщины		
	I	II	III	IV		V		VI			Ветровал, бурелом			аварийные деревья			шт.	в т.ч. подлежа	
				НЗ	З	НЗ	З	НЗ	З	О	НЗ	З	О	НЗ	З	О			
				5	6	7	8	9	10	11	12	13	14	15	16	17			
1	2	3	4	5	6	7	8	9	10	11	12	13	14	15	16	17	18	19	
8	0	0	0	0	0	0	0	0	0	0	0	0	0	0	0	0	0	0	0
12	0	0	0	0	0	0	0	0	0	0	0	0	0	0	0	0	0	0	0
16	0	0	0	0	0	0	0	0	0	0	0	0	0	0	0	0	0	0	0
20	0	0	0	0	0	0	0	0	0	0	0	0	0	0	0	0	0	0	0
24	0	0	0	0	0	0	0	0	0	0	0	0	0	0	0	0	0	0	0
28	0	0	0	0	0	0	0	0	0	0	0	0	0	0	0	0	0	0	0
32	0	1	0	1	0	0	0	0	0	1	2	0	1	0	0	0	6	83	
36	3	2	2	0	1	0	0	0	0	1	0	0	0	0	0	9	56		
40	2	1	1	0	0	0	1	0	0	0	0	0	0	0	0	5	40		
44	0	0	0	0	0	0	0	0	0	0	0	0	0	0	0	0	0	0	
48	0	0	0	0	0	0	0	0	0	0	0	0	0	0	0	0	0	0	
52	0	0	0	0	0	0	0	0	0	0	0	0	0	0	0	0	0	0	
56	0	0	0	0	0	0	0	0	0	0	0	0	0	0	0	0	0	0	
60	0	0	0	0	0	0	0	0	0	0	0	0	0	0	0	0	0	0	
64	0	0	0	0	0	0	0	0	0	0	0	0	0	0	0	0	0	0	
68	0	0	0	0	0	0	0	0	0	0	0	0	0	0	0	0	0	0	
72	0	0	0	0	0	0	0	0	0	0	0	0	0	0	0	0	0	0	
76	0	0	0	0	0	0	0	0	0	0	0	0	0	0	0	0	0	0	
80	0	0	0	0	0	0	0	0	0	0	0	0	0	0	0	0	0	0	
Итого деревьев.	5	4	3	1	1	0	1	0	0	2	2	0	1	0	0	20	60		
%	25	20	15	5	5	0	5	0	0	10	10	0	5	0	0	100	60		



Порода: Береза

Ступени толщины, см	Количество деревьев по категориям состояния, шт																Всего деревьев по ступеням толщины	
	I	II	III	IV		V		VI			Ветровал, бурелом			аварийные деревья			шт.	в т.ч. подлеж
				НЗ	З	НЗ	З	НЗ	З	О	НЗ	З	О	НЗ	З	О		
1	2	3	4	5	6	7	8	9	10	11	12	13	14	15	16	17	18	19
8	0	0	0	0	0	0	0	0	0	0	0	0	0	0	0	0	0	0
12	0	0	0	0	0	0	0	0	0	0	0	0	0	0	0	0	0	0
16	12	11	7	4	0	4	0	0	0	6	5	0	4	0	0	0	53	60
20	19	13	12	8	0	7	0	0	0	8	4	0	6	0	0	0	77	57
24	21	9	5	4	0	3	0	0	0	5	1	0	4	0	0	0	52	42
28	0	0	0	0	0	0	0	0	0	0	0	0	0	0	0	0	0	0
32	0	0	0	0	0	0	0	0	0	0	0	0	0	0	0	0	0	0
36	0	0	0	0	0	0	0	0	0	0	0	0	0	0	0	0	0	0
40	0	0	0	0	0	0	0	0	0	0	0	0	0	0	0	0	0	0
44	0	0	0	0	0	0	0	0	0	0	0	0	0	0	0	0	0	0
48	0	0	0	0	0	0	0	0	0	0	0	0	0	0	0	0	0	0
52	0	0	0	0	0	0	0	0	0	0	0	0	0	0	0	0	0	0
56	0	0	0	0	0	0	0	0	0	0	0	0	0	0	0	0	0	0
60	0	0	0	0	0	0	0	0	0	0	0	0	0	0	0	0	0	0
Итого деревьев.	52	33	24	16	0	14	0	0	0	19	10	0	14	0	0	0	182	54
%	29	18	13	9	0	8	0	0	0	10	5	0	8	0	0	0	100	54

Порода: Осина

Ступени толщины, см	Количество деревьев по категориям состояния, шт																Всего деревьев по ступеням толщины	
	I	II	III	IV		V		VI			Ветровал, бурелом			аварийные деревья			шт.	в т.ч. подлеж
				НЗ	З	НЗ	З	НЗ	З	О	НЗ	З	О	НЗ	З	О		
1	2	3	4	5	6	7	8	9	10	11	12	13	14	15	16	17	18	19
8	0	0	0	0	0	0	0	0	0	0	0	0	0	0	0	0	0	0
12	0	0	0	0	0	0	0	0	0	0	0	0	0	0	0	0	0	0
16	0	0	0	0	0	0	0	0	0	0	0	0	0	0	0	0	0	0
20	1	1	1	0	0	1	0	0	0	1	1	0	1	0	0	0	7	71
24	7	4	4	2	0	2	0	0	0	3	1	0	2	0	0	0	25	56
28	6	3	2	2	0	1	0	0	0	2	1	0	1	0	0	0	18	56
32	0	0	0	0	0	0	0	0	0	0	0	0	0	0	0	0	0	0
36	0	0	0	0	0	0	0	0	0	0	0	0	0	0	0	0	0	0
40	0	0	0	0	0	0	0	0	0	0	0	0	0	0	0	0	0	0
44	0	0	0	0	0	0	0	0	0	0	0	0	0	0	0	0	0	0
48	0	0	0	0	0	0	0	0	0	0	0	0	0	0	0	0	0	0
52	0	0	0	0	0	0	0	0	0	0	0	0	0	0	0	0	0	0
56	0	0	0	0	0	0	0	0	0	0	0	0	0	0	0	0	0	0
60	0	0	0	0	0	0	0	0	0	0	0	0	0	0	0	0	0	0
Итого деревьев.	14	8	7	4	0	4	0	0	0	6	3	0	4	0	0	0	50	58
%	28	16	14	8	0	8	0	0	0	12	6	0	8	0	0	0	100	58

Порода: Итого по выделу

Ступени толщины, см	Количество деревьев по категориям состояния, шт																Всего деревьев по ступеням толщины	
	I	II	III	IV		V		VI			Ветровал, бурелом			аварийные деревья			шт.	в т.ч. подлеж
				НЗ	З	НЗ	З	НЗ	З	О	НЗ	З	О	НЗ	З	О		
1	2	3	4	5	6	7	8	9	10	11	12	13	14	15	16	17	18	19
8	0	0	0	0	0	0	0	0	0	0	0	0	0	0	0	0	0	0
12	0	0	0	0	0	0	0	0	0	0	0	0	0	0	0	0	0	0
16	12	11	7	4	0	4	0	0	0	6	5	0	4	0	0	0	53	60
20	20	14	13	8	0	8	0	0	0	9	5	0	7	0	0	0	84	58
24	28	13	9	6	0	5	0	0	0	8	2	0	6	0	0	0	77	47

28	6	3	2	2	0	1	0	0	0	2	1	0	1	0	0	0	18	56
32	0	2	1	2	0	0	0	0	0	3	2	0	2	0	0	0	12	92
36	11	6	5	2	2	1	0	0	0	2	2	0	1	0	0	0	32	50
40	12	8	7	0	2	2	3	0	0	4	3	0	4	0	0	0	45	56
44	7	4	2	1	1	1	1	0	0	4	1	0	2	0	0	0	24	58
48	2	1	1	0	1	0	1	0	0	1	0	0	0	0	0	0	7	57
52	0	0	0	0	0	0	0	0	0	0	0	0	0	0	0	0	0	0
56	0	0	0	0	0	0	0	0	0	0	0	0	0	0	0	0	0	0
60	0	0	0	0	0	0	0	0	0	0	0	0	0	0	0	0	0	0
64	0	0	0	0	0	0	0	0	0	0	0	0	0	0	0	0	0	0
68	0	0	0	0	0	0	0	0	0	0	0	0	0	0	0	0	0	0
72	0	0	0	0	0	0	0	0	0	0	0	0	0	0	0	0	0	0
76	0	0	0	0	0	0	0	0	0	0	0	0	0	0	0	0	0	0
80	0	0	0	0	0	0	0	0	0	0	0	0	0	0	0	0	0	0
84	0	0	0	0	0	0	0	0	0	0	0	0	0	0	0	0	0	0
88	0	0	0	0	0	0	0	0	0	0	0	0	0	0	0	0	0	0
Итого деревьев,	98	62	47	25	6	22	5	0	0	39	21	0	27	0	0	0	352	56
%	28	17	13	7	2	6	2	0	0	11	6	0	8	0	0	0	100	56

Примечание: НЗ-незаселенное, З-заселенное, О-отработано вредителями.

### Ведомость перечета деревьев назначенных в рубку

ВРЕМЕННАЯ ПРОБНАЯ ПЛОЩАДЬ № 2

Субъект Российской Федерации

Иркутская область

Лесничество (лесопарк)

Киренское

Квартал

358

Выдел

29

Площадь 2,1 га,

Номер очага вредных организмов

Размер пробной площади

2,1

га.

Таксационная характеристика:

тип леса БРРТ состав

9С1Л

возраст

200

бонитет

3

полнота 0,5 запас на га

230

возобновление

подрост: 5ЕЗС2К, 25 лет, 1,5 м, 4,0 тыс.шт/га

Время и причина ослабления лесного насаждения:

несколько десятилетий, грибные болезни.

Тип очага вредных организмов: эпизодический, хронический (подчеркнуть)

Фаза развития очага вредных организмов: начальная, нарастания численности, собственно вспышка, кризис (почеркнуть)

Состояние лесного насаждения, намечаемые мероприятия:

Насаждения перестойные. Сильно ослабленные, средневзвешенная категория состояния – 3,08. Более 30 лет назад пройдены устойчивым низовым пожаром. На это указывают следующие признаки: нагар на стволах на вы-соту до 1,5 м; прогары луба в комлевой части стволов до ½ окружности. Главная порода сосна повреждена грибными болезнями. У около 50 % деревьев кроны ажурные или сильно изреженные, встречаются суховершинности. На повреждение сосновой губкой у 30 % деревьев указывают дупла и табачные сучья. Плодовые тела грибов практически не встречаются. Раковые раны имеются у до 20 % деревьев. Сухостойные и усыхающие деревья отработаны стволовыми вредителями. Второстепенная порода лиственница имеет признаки повреждения грибными заболеваниями. Встречаются плодовые тела грибов (лиственничная губка), дупла и табачные сучья у до 30 % деревьев. Сухостой отработан черным усачом. Повышенный текущий отпад – 24 %. Общий отпад – 44 %. Требуется проведение сплошной санитарной рубки.

Исполнитель работ по проведению лесопатологического обследования:

ФИО

Владимиров А. Г.

Подпись



Дата составления документа

5 июля 2017 года

Телефон

89500873967

## ВЕДОМОСТЬ ПЕРЕЧЕТА ДЕРЕВЬЕВ

Порода: **сосна**

Ступени толщины, см	Количество деревьев по категориям состояния, шт																Всего деревьев по ступеням толщины	
	I	II	III	IV		V		VI			Ветровал, бурелом			аварийные деревья			шт.	в т.ч.подлеж
				НЗ	З	НЗ	З	НЗ	З	О	НЗ	З	О	НЗ	З	О		
1	2	3	4	5	6	7	8	9	10	11	12	13	14	15	16	17	18	19
8	0	0	0	0	0	0	0	0	0	0	0	0	0	0	0	0	0	0
12	0	0	0	0	0	0	0	0	0	0	0	0	0	0	0	0	0	0
16	0	0	0	0	0	0	0	0	0	0	0	0	0	0	0	0	0	0
20	0	0	0	0	0	0	0	0	0	0	0	0	0	0	0	0	0	0
24	0	0	0	0	0	0	0	0	0	0	0	0	0	0	0	0	0	0
28	0	0	0	0	0	0	0	0	0	0	0	0	0	0	0	0	0	0
32	0	0	0	0	0	0	0	0	0	0	0	0	0	0	0	0	0	0
36	0	3	3	2	0	0	0	0	0	4	0	0	2	0	0	0	14	93
40	15	10	6	5	2	2	0	0	0	4	5	0	4	0	0	0	53	55
44	22	14	11	0	4	4	5	0	0	8	8	0	7	0	0	0	83	58
48	14	7	5	2	2	2	3	0	0	7	2	0	4	0	0	0	48	58
52	4	2	3	0	2	0	1	0	0	2	0	0	0	0	0	0	14	57
56	0	0	0	0	0	0	0	0	0	0	0	0	0	0	0	0	0	0
60	0	0	0	0	0	0	0	0	0	0	0	0	0	0	0	0	0	0
64	0	0	0	0	0	0	0	0	0	0	0	0	0	0	0	0	0	0
68	0	0	0	0	0	0	0	0	0	0	0	0	0	0	0	0	0	0
72	0	0	0	0	0	0	0	0	0	0	0	0	0	0	0	0	0	0
76	0	0	0	0	0	0	0	0	0	0	0	0	0	0	0	0	0	0
80	0	0	0	0	0	0	0	0	0	0	0	0	0	0	0	0	0	0
Итого деревьев.	55	36	28	9	10	8	9	0	0	25	15	0	17	0	0	0	212	59
%	26	17	13	4	5	4	4	0	0	12	7	0	8	0	0	0	100	59

Порода: **Лиственница**

Ступени толщины, см	Количество деревьев по категориям состояния, шт																Всего деревьев по ступеням толщины	
	I	II	III	IV		V		VI			Ветровал, бурелом			аварийные деревья			шт.	в т.ч.подлеж
				НЗ	З	НЗ	З	НЗ	З	О	НЗ	З	О	НЗ	З	О		
1	2	3	4	5	6	7	8	9	10	11	12	13	14	15	16	17	18	19
8	0	0	0	0	0	0	0	0	0	0	0	0	0	0	0	0	0	0
12	0	0	0	0	0	0	0	0	0	0	0	0	0	0	0	0	0	0
16	0	0	0	0	0	0	0	0	0	0	0	0	0	0	0	0	0	0
20	0	0	0	0	0	0	0	0	0	0	0	0	0	0	0	0	0	0
24	0	0	0	0	0	0	0	0	0	0	0	0	0	0	0	0	0	0
28	0	0	0	0	0	0	0	0	0	0	0	0	0	0	0	0	0	0
32	0	0	0	0	0	0	0	0	0	0	0	0	0	0	0	0	0	0
36	0	0	1	0	0	0	0	0	0	1	1	0	1	0	0	0	4	100
40	4	1	2	0	1	0	1	0	0	1	1	0	1	0	0	0	12	58
44	2	2	3	0	1	0	0	0	0	1	0	0	0	0	0	0	9	44
48	0	0	0	0	0	0	0	0	0	0	0	0	0	0	0	0	0	0
52	0	0	0	0	0	0	0	0	0	0	0	0	0	0	0	0	0	0
56	0	0	0	0	0	0	0	0	0	0	0	0	0	0	0	0	0	0
60	0	0	0	0	0	0	0	0	0	0	0	0	0	0	0	0	0	0
64	0	0	0	0	0	0	0	0	0	0	0	0	0	0	0	0	0	0
68	0	0	0	0	0	0	0	0	0	0	0	0	0	0	0	0	0	0
72	0	0	0	0	0	0	0	0	0	0	0	0	0	0	0	0	0	0
76	0	0	0	0	0	0	0	0	0	0	0	0	0	0	0	0	0	0
80	0	0	0	0	0	0	0	0	0	0	0	0	0	0	0	0	0	0
Итого деревьев.	6	3	6	0	2	0	1	0	0	3	2	0	2	0	0	0	25	60
%	24	12	24	0	8	0	4	0	0	12	8	0	8	0	0	0	100	60

Порода: **Итого по выделу**

Ступени толщины,  см	Количество деревьев по категориям состояния, шт																Всего деревьев по ступеням толщины	
	I	II	III	IV		V		VI			Ветровал, бурелом			аварийные деревья			шт.	в г.ч.подлеж
				НЗ	З	НЗ	З	НЗ	З	О	НЗ	З	О	НЗ	З	О		
1	2	3	4	5	6	7	8	9	10	11	12	13	14	15	16	17	18	19
8	0	0	0	0	0	0	0	0	0	0	0	0	0	0	0	0	0	0
12	0	0	0	0	0	0	0	0	0	0	0	0	0	0	0	0	0	0
16	0	0	0	0	0	0	0	0	0	0	0	0	0	0	0	0	0	0
20	0	0	0	0	0	0	0	0	0	0	0	0	0	0	0	0	0	0
24	0	0	0	0	0	0	0	0	0	0	0	0	0	0	0	0	0	0
28	0	0	0	0	0	0	0	0	0	0	0	0	0	0	0	0	0	0
32	0	0	0	0	0	0	0	0	0	0	0	0	0	0	0	0	0	0
36	0	3	4	2	0	0	0	0	0	5	1	0	3	0	0	0	18	95
40	19	11	8	5	3	2	1	0	0	5	6	0	5	0	0	0	65	56
44	24	16	14	0	5	4	5	0	0	9	8	0	7	0	0	0	92	57
48	14	7	5	2	2	2	3	0	0	7	2	0	4	0	0	0	48	58
52	4	2	3	0	2	0	1	0	0	2	0	0	0	0	0	0	14	57
56	0	0	0	0	0	0	0	0	0	0	0	0	0	0	0	0	0	0
60	0	0	0	0	0	0	0	0	0	0	0	0	0	0	0	0	0	0
64	0	0	0	0	0	0	0	0	0	0	0	0	0	0	0	0	0	0
68	0	0	0	0	0	0	0	0	0	0	0	0	0	0	0	0	0	0
72	0	0	0	0	0	0	0	0	0	0	0	0	0	0	0	0	0	0
76	0	0	0	0	0	0	0	0	0	0	0	0	0	0	0	0	0	0
80	0	0	0	0	0	0	0	0	0	0	0	0	0	0	0	0	0	0
84	0	0	0	0	0	0	0	0	0	0	0	0	0	0	0	0	0	0
88	0	0	0	0	0	0	0	0	0	0	0	0	0	0	0	0	0	0
Итого деревьев,	61	39	34	9	12	8	10	0	0	28	17	0	19	0	0	0	237	59
%	26	17	14	4	5	3	4	0	0	12	7	0	8	0	0	0	100	59

Примечание: НЗ-незаселенное, З-заселенное, О-отработано вредителями.

### Ведомость перечета деревьев назначенных в рубку

ВРЕМЕННАЯ ПРОБНАЯ ПЛОЩАДЬ № 3

Субъект Российской Федерации

Иркутская область

Лесничество (лесопарк)

Киренское

Квартал

358

Выдел

38

Площадь 1,6 га,

Номер очага вредных организмов

Размер пробной площади

1,6

га.

Таксационная характеристика:

тип леса БРЗМ состав

10С

возраст

120

бонитет

3

полнота 0,7 запас на га

290

возобновление

подрост: 5К3С2Е, 25 лет, 1,5 м, 4,0 тыс.шт/га

Время и причина ослабления лесного насаждения:

несколько десятилетий, грибные болезни.

Тип очага вредных организмов: эпизодический, хронический (подчеркнуть)

Фаза развития очага вредных организмов: начальная, нарастания численности, собственно вспышка, кризис  
(почеркнуть)

Состояние лесного насаждения, намечаемые мероприятия:

Насаждения перестойные. Сильно ослабленные, средневзвешенная категория состояния – 3,07. Более 30 лет назад пройдены устойчивым низовым пожаром. На это указывают следующие признаки: нагар на стволах на вы-соту до 1,5 м; прогары луба в комлевой части стволов до ½ окружности. Главная порода сосна повреждена грибными болезнями. У около 50 % деревьев кроны ажурные или сильно изреженные, встречаются суховершинности. На повреждение сосновой губкой у 30 % деревьев указывают дупла и табачные сучья. Плодовые тела грибов практически не встречаются. Раковые раны имеются у до 20 % деревьев. Сухостойные и усыхающие деревья отработаны стволовыми вредителями. Повышенный текущий отпад – 23 %. Общий отпад – 42 %. Требуется проведение сплошной санитарной рубки.

Исполнитель работ по проведению лесопатологического обследования:

ФИО

Владимиров А. Г.

Подпись



Дата составления документа

5 июля 2017 года

Телефон

89500873967

## ВЕДОМОСТЬ ПЕРЕЧЕТА ДЕРЕВЬЕВ

Порода: сосна

Ступени толщины, см	Количество деревьев по категориям состояния, шт																Всего деревьев по ступеням толщины	
	I	II	III	IV		V		VI			Ветровал, бурелом			аварийные деревья			шт.	в т.ч. подлежа
				НЗ	З	НЗ	З	НЗ	З	О	НЗ	З	О	НЗ	З	О		
1	2	3	4	5	6	7	8	9	10	11	12	13	14	15	16	17	18	19
8	0	0	0	0	0	0	0	0	0	0	0	0	0	0	0	0	0	0
12	0	0	0	0	0	0	0	0	0	0	0	0	0	0	0	0	0	0
16	0	0	0	0	0	0	0	0	0	0	0	0	0	0	0	0	0	0
20	1	7	8	5	0	0	0	0	0	11	2	0	7	0	0	0	41	93
24	40	26	16	6	5	6	0	0	0	14	12	0	12	0	0	0	137	54
28	49	33	27	10	7	9	15	0	0	20	19	0	17	0	0	0	206	61
32	45	22	21	7	5	5	8	0	0	16	8	0	13	0	0	0	150	56
36	14	7	11	0	5	0	3	0	0	5	0	0	2	0	0	0	47	49
40	0	0	0	0	0	0	0	0	0	0	0	0	0	0	0	0	0	0
44	0	0	0	0	0	0	0	0	0	0	0	0	0	0	0	0	0	0
48	0	0	0	0	0	0	0	0	0	0	0	0	0	0	0	0	0	0
52	0	0	0	0	0	0	0	0	0	0	0	0	0	0	0	0	0	0
56	0	0	0	0	0	0	0	0	0	0	0	0	0	0	0	0	0	0
60	0	0	0	0	0	0	0	0	0	0	0	0	0	0	0	0	0	0
64	0	0	0	0	0	0	0	0	0	0	0	0	0	0	0	0	0	0
68	0	0	0	0	0	0	0	0	0	0	0	0	0	0	0	0	0	0
72	0	0	0	0	0	0	0	0	0	0	0	0	0	0	0	0	0	0
76	0	0	0	0	0	0	0	0	0	0	0	0	0	0	0	0	0	0
80	0	0	0	0	0	0	0	0	0	0	0	0	0	0	0	0	0	0
Итого деревьев,	149	95	83	28	22	20	26	0	0	66	41	0	51	0	0	0	581	59
%	26	16	15	5	4	3	4	0	0	11	7	0	9	0	0	0	100	59

Примечание: НЗ-незаселенное, З-заселенное, О-отработано вредителями.