

УТВЕРЖДАЮ:

Должность начальник управления  
Ф.И.О. В.А. Широкоев  
Дата 29.09.2017

АКТ  
лесопатологического обследования № 62-15-35/17  
лесных насаждений Киренского лесничества (лесопарка)  
Иркутской области (субъект Российской Федерации)

Способ лесопатологического обследования: 1. Визуальный   
2. Инструментальный

Место проведения:

Участковое лесничество	Урочище (дача)	Квартал (кварталы)	Выдел (выделы)	Площадь, га
Карелинское	Небельская	356	23	4,9
Карелинское	Небельская	356	31	2,5
Карелинское	Небельская	356	32	10,0

Лесопатологическое обследование проведено на общей площади 17,4 га

**2. Инструментальное обследование лесного участка.**

2.1. Фактическая таксационная характеристика лесного насаждения соответствует (не соответствует) (нужное подчеркнуть) таксационному описанию. Причины несоответствия: нет.  
Ведомость лесных участков с выявленными несоответствиями таксационным описаниям приведена в приложении 1 к Акту.

2.2. Состояние насаждений: **с нарушенной устойчивостью**   
**с утраченной устойчивостью**

причины повреждения: грибные болезни.

Заселено (отработано) стволовыми вредителями

Вид вредителя	Порода	Встречаемость (% заселенных деревьев)	Степень заселения лесного насаждения (слабая, средняя, сильная)
Черный сосновый усач	С, Л, Е	до 20 (отработано)	слабая
Синяя сосновая златка	С	до 10	-

Повреждено огнем:

Вид пожара	Порода	Состояние корневых лап		Состояние корневой шейки		Подсушивание луба	
		процент поврежденных огнем корней	процент деревьев с данным повреждением	ожог корневой шейки по окружности (1/4; 2/4; 3/4; более 3/4)	процент деревьев с данным повреждением	по окружности (1/4; 2/4; 3/4; более 3/4)	процент деревьев с данным повреждением
УНП, более 10 летн. давности.	С			2/4	30	1/4	40
	Л, Е			2/4	40	1/4	20
	Б, Ос			2/4	40		

Поражено болезнями:

Вид болезни	Порода	Встречаемость (% поражённых деревьев)	Степень поражения лесного насаждения (слабая, средняя, сильная)
Сосновая губка	С	25-30	средняя
Рак серянка	С	15-20	слабая
Лиственничная губка	Л	30	средняя
Некротико-раковые заболевания стволов	Л	10-15	слабая
Еловая губка	Е	30	средняя
Окаймленный трутовик	Е, Л	15-20	слабая
Трутовик настоящий	Б, Ос	20-25	средняя
Рак осины черный	Ос	30	средняя
Березовая губка	Б	10-15	слабая

2.3. В выделе 23 выборке подлежит 100 % деревьев, в том числе:

ослабленных 3 % (причины назначения) раковые раны > 2/3 окр. ствола; дупла.  
 сильно ослабленных 11 % (причины назначения) раковые раны > 2/3 окр. ствола; дупла.  
 усыхающих 8 % (причины назначения) раковые раны > 2/3 окр. ствола; дупла.  
 свежего сухостоя 7 %  
 в том числе: свежего ветровала 5 %  
 свежего бурелома 3 %  
 старого ветровала 6 %  
 в том числе: старого бурелома 4 %  
 старого сухостоя 11 %  
 аварийных \_\_\_\_\_ %

В выделе 31 выборке подлежит 100 % деревьев, в том числе:

ослабленных 4 % (причины назначения) раковые раны > 2/3 окр. ствола; дупла.  
 сильно ослабленных 11 % (причины назначения) раковые раны > 2/3 окр. ствола; дупла.  
 усыхающих 10 % (причины назначения) раковые раны > 2/3 окр. ствола; дупла.  
 свежего сухостоя 7 %  
 в том числе: свежего ветровала 5 %  
 свежего бурелома 2 %  
 старого ветровала 6 %  
 в том числе: старого бурелома 2 %  
 старого сухостоя 12 %  
 аварийных \_\_\_\_\_ %

В выделе 32 выборке подлежит 100 % деревьев, в том числе:

ослабленных	<u>3</u>	%	(причины назначения)	<u>раковые раны &gt; 2/3 окр. ствола; дупла.</u>
сильно ослабленных	<u>13</u>	%	(причины назначения)	<u>раковые раны &gt; 2/3 окр. ствола; дупла.</u>
усыхающих	<u>9</u>	%	(причины назначения)	<u>раковые раны &gt; 2/3 окр. ствола; дупла.</u>
свежего сухостоя	<u>7</u>	%		
в том числе: свежего ветровала	<u>4</u>	%		
свежего бурелома	<u>1</u>	%		
старого ветровала	<u>5</u>	%		
в том числе: старого бурелома	<u>2</u>	%		
старого сухостоя	<u>13</u>	%		
аварийных	<u>      </u>	%		

2.4. Полнота лесного насаждений после уборки деревьев, подлежащих рубке, составит:

в выделе 23 - 0,258; в выделе 31 – 0,294; в выделе 32 - 0,287.

Критическая полнота для данной категории лесных насаждений составляет 0,3.

## ЗАКЛЮЧЕНИЕ

С целью предотвращения негативных процессов или снижения ущерба от их воздействия назначено:

Участковое лесничество	Урочище (дача)	Квартал	Выдел	Площадь выдела, га	Вид мероприятия	Площадь мероприятия, га	порода	Запас на выдел, куб.	Крайние сроки проведения
Карелинское	Небельская	356	23	39,3	ССР	4,9	Е	1127	2017 г.
Карелинское	Небельская	356	31	48,3	ССР	2,5	С	800	2017 г.
Карелинское	Небельская	356	32	73,9	ССР	10,0	С	3100	2017 г.

Ведомость перечета деревьев, назначенных в рубку, и абрис лесного участка прилагаются (приложение 2 и 3 к Акту).

Меры по обеспечению возобновления: Искусственное возобновление путем закладки лесных культур хозяйственно ценных пород в течение двух лет после рубки.

Мероприятия, необходимые для предупреждения повреждения или поражения смежных насаждений: В прилегающих насаждениях рекомендуется проводить текущие лесопатологическое обследования

Сведения для расчета степени повреждения:

год образования старого сухостоя 2000;

основная причина повреждения древесины: грибные болезни.

Дата проведения обследований: 05 июля 2017 года

Исполнитель работ по проведению лесопатологического обследования:

Владимиров А. Г.  
ФИО

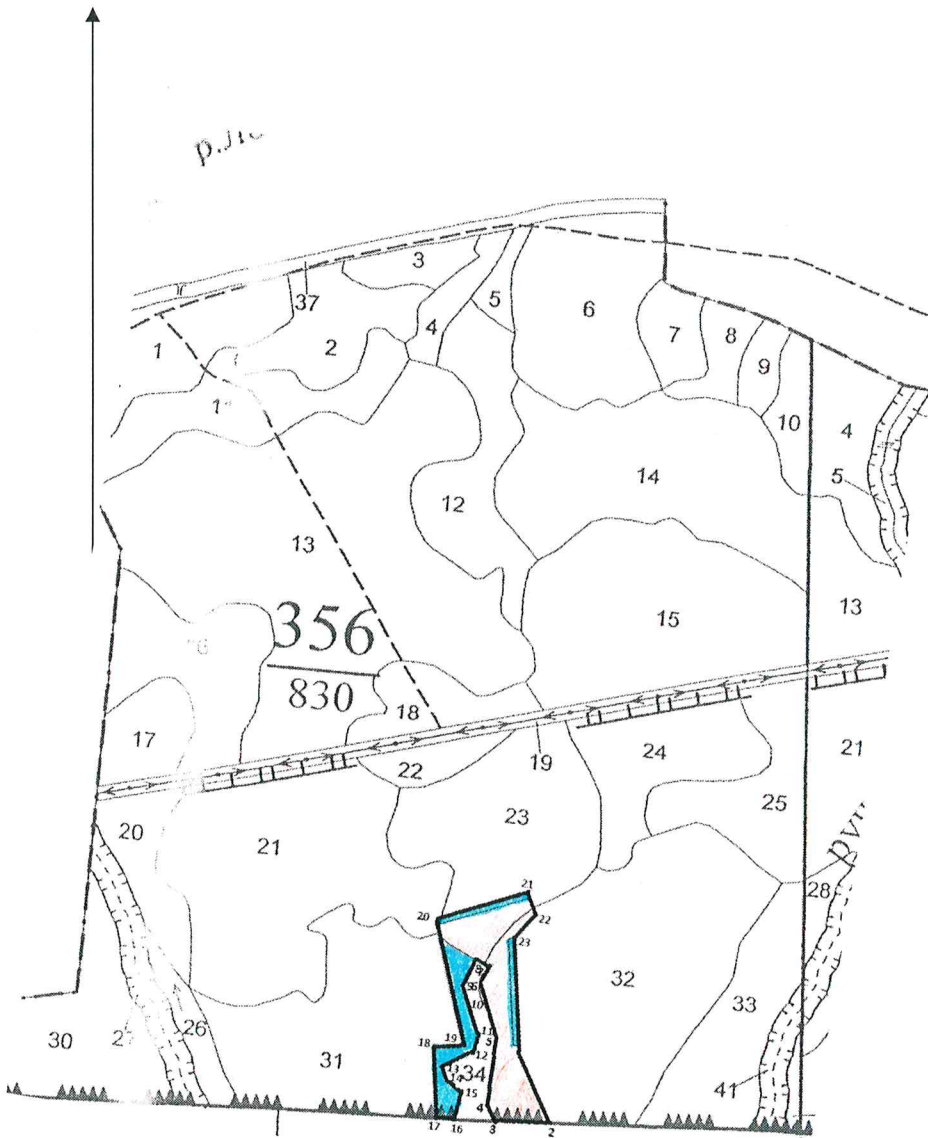
  
Подпись

### Абрис участка

намеченного под сплошную санитарную рубку на 2017 год,  
в квартале 356, выделах 23, 31, 32, Киренского лесничества, Карелинского  
участкового лесничества, Небельской дачи. Общая площадь – 17,4 га.

Масштаб 1:10000

Выдел 23 – 4,9 га, выдел 31 – 2,5 га, выдел 31 – 10,0 га.



№ точек	Координаты	Румбы линий	Длина, м
1-2	57°13'59,9" 107°24'50,8"	СЗ:86	925
2-3	57°13'59,4" 107°24'01,3"	СЗ:86	185
3-4	57°13'59,3" 107°23'48,4"	СЗ:29	52
4-5	57°14'00,8" 107°23'46,4"	СВ:11	250
5-6	57°14'08,3" 107°23'47,9"	СЗ:16	200
6-7	57°14'15,0" 107°23'43,8"	СВ:29	75
7-8	57°14'17,6" 107°23'44,7"	СЗ:54	55
8-9	57°14'18,1" 107°23'42,6"	ЮЗ:29	100
9-10	57°14'14,5" 107°23'40,4"	ЮВ:10	90
10-11	57°14'12,0" 107°23'42,2"	ЮВ:16	100
11-12	57°14'05,8" 107°23'45,6"	ЮЗ:14	75
12-13	57°14'06,6" 107°23'45,0"	ЮЗ:68	125
13-14	57°14'04,9" 107°23'37,3"	ЮВ:18	45
14-15	57°14'03,6" 107°23'39,2"	ЮВ:48	58
15-16	57°14'02,0" 107°23'41,4"	ЮЗ:14	100
16-17	57°13'59,2" 107°23'40,4"	СЗ:86	67
17-18	57°13'59,6" 107°23'37,0"	С:0	265
18-19	57°14'05,5" 107°23'37,5"	В:90	100
19-20	57°14'06,2" 107°23'40,4"	СЗ:10	460
20-21	57°14'20,9" 107°23'34,2"	СВ:76	355
21-22	57°14'23,2" 107°23'52,4"	ЮВ:20	90
22-23	57°14'23,0" 107°23'53,2"	ЮЗ:50	120
23-24	57°14'20,8" 107°23'47,8"	Ю:0	405
24-2	57°14'06,4" 107°23'54,8"	ЮВ:20	280

**Условные обозначения:**

- намечено в ССР
- пробная площадь

№ выдела	Пробная площадь			
	№ площадки	длина, м	ширина, м	площадь, га
23	1	460	22	1,01
31	2	Спл. перечет		2,5
32	3	365	20	0,73

Исполнитель работ по проведению лесопатологического обследования:

Инженер-лесопатолог Владимиров А. Г.

5 июля 2017 года

Телефон 89500873967





### Ведомость перечета деревьев назначенных в рубку

ВРЕМЕННАЯ ПРОБНАЯ ПЛОЩАДЬ № 1

Субъект Российской Федерации Иркутская область

Лесничество (лесопарк) Киренское Квартал 356 Выдел 23

Площадь 4,9 га,

Номер очага вредных организмов \_\_\_\_\_ Размер пробной площади 1,01 га.

Таксационная характеристика:

тип леса РТЗМ состав 3Е2Л1С2Б2Ос возраст 200 бонитет 3

полнота 0,6 запас на га 230 возобновление подрост: 3К4П3Е, 25 лет, 1,5 м, 5,0 тыс.шт/га

Время и причина ослабления лесного насаждения:

несколько десятилетий, грибные болезни.

Тип очага вредных организмов: эпизодический, хронический (подчеркнуть)

Фаза развития очага вредных организмов: начальная, нарастания численности, собственно вспышка, кризис (почеркнуть)

Состояние лесного насаждения, намечаемые мероприятия:

Насаждения перестойные. Сильно ослабленные, средневзвешенная категория состояния – 3,02. Главная порода ель повреждена грибными болезнями. На повреждение еловой губкой у 30 % деревьев указывают плодовые тела грибов и дупла. Бурелом составляет более 15 % и носит групповой характер. Сухостой отработан черным усачом. Второстепенная порода лиственница имеет признаки повреждения грибными заболеваниями. Встречаются плодовые тела грибов (лиственничная губка), дупла и табачные сучья у до 30 % деревьев. У сосны на повреждение сосновой губкой у 30 % деревьев указывают дупла и табачные сучья. Плодовые тела грибов практически не встречаются. Раковые раны имеются у до 20 % деревьев. Сухостойные и усыхающие деревья отработаны стволовыми вредителями. Береза имеет признаки повреждения грибными болезнями у более 50 % деревьев. Осина имеет повреждения болезнями у более 50 % деревьев. Повышенный текущий отпад – 22 %. Общий отпад – 43 %. Требуется проведение сплошной санитарной рубки.

Исполнитель работ по проведению лесопатологического обследования:

ФИО Владимиров А. Г. Подпись 

Дата составления документа 5 июля 2017 года Телефон 89500873967

## ВЕДОМОСТЬ ПЕРЕЧЕТА ДЕРЕВЬЕВ

Порода: **сосна**

Ступени толщины, см	Количество деревьев по категориям состояния, шт																Всего деревьев по ступеням толщины	
	I	II	III	IV		V		VI			Ветровал, бурелом			аварийные деревья			шт.	в т.ч.подлеж
				НЗ	З	НЗ	З	НЗ	З	О	НЗ	З	О	НЗ	З	О		
1	2	3	4	5	6	7	8	9	10	11	12	13	14	15	16	17	18	19
8	0	0	0	0	0	0	0	0	0	0	0	0	0	0	0	0	0	0
12	0	0	0	0	0	0	0	0	0	0	0	0	0	0	0	0	0	0
16	0	0	0	0	0	0	0	0	0	0	0	0	0	0	0	0	0	0
20	0	0	0	0	0	0	0	0	0	0	0	0	0	0	0	0	0	0
24	0	0	0	0	0	0	0	0	0	0	0	0	0	0	0	0	0	0
28	1	3	1	1	0	0	0	0	0	2	1	0	0	0	0	0	9	67
32	4	2	1	0	1	0	0	0	0	1	1	0	2	0	0	0	12	58
36	2	0	1	0	0	0	0	0	0	0	0	0	0	0	0	0	3	33
40	0	0	0	0	0	0	0	0	0	0	0	0	0	0	0	0	0	0
44	0	0	0	0	0	0	0	0	0	0	0	0	0	0	0	0	0	0
48	0	0	0	0	0	0	0	0	0	0	0	0	0	0	0	0	0	0
52	0	0	0	0	0	0	0	0	0	0	0	0	0	0	0	0	0	0
56	0	0	0	0	0	0	0	0	0	0	0	0	0	0	0	0	0	0
60	0	0	0	0	0	0	0	0	0	0	0	0	0	0	0	0	0	0
64	0	0	0	0	0	0	0	0	0	0	0	0	0	0	0	0	0	0
68	0	0	0	0	0	0	0	0	0	0	0	0	0	0	0	0	0	0
72	0	0	0	0	0	0	0	0	0	0	0	0	0	0	0	0	0	0
76	0	0	0	0	0	0	0	0	0	0	0	0	0	0	0	0	0	0
80	0	0	0	0	0	0	0	0	0	0	0	0	0	0	0	0	0	0
Итого деревьев,	7	5	3	1	1	0	0	0	0	3	2	0	2	0	0	0	24	58
%	29	21	13	4	4	0	0	0	0	13	8	0	8	0	0	0	100	58

Порода: **Лиственница**

Ступени толщины, см	Количество деревьев по категориям состояния, шт																Всего деревьев по ступеням толщины	
	I	II	III	IV		V		VI			Ветровал, бурелом			аварийные деревья			шт.	в т.ч.подлеж
				НЗ	З	НЗ	З	НЗ	З	О	НЗ	З	О	НЗ	З	О		
1	2	3	4	5	6	7	8	9	10	11	12	13	14	15	16	17	18	19
8	0	0	0	0	0	0	0	0	0	0	0	0	0	0	0	0	0	0
12	0	0	0	0	0	0	0	0	0	0	0	0	0	0	0	0	0	0
16	0	0	0	0	0	0	0	0	0	0	0	0	0	0	0	0	0	0
20	0	0	0	0	0	0	0	0	0	0	0	0	0	0	0	0	0	0
24	0	0	0	0	0	0	0	0	0	0	0	0	0	0	0	0	0	0
28	1	1	3	1	0	1	0	0	0	2	1	0	2	0	0	0	12	75
32	6	2	3	1	1	0	2	0	0	2	2	0	1	0	0	0	20	55
36	4	2	1	0	1	0	1	0	0	1	0	0	0	0	0	0	10	40
40	0	0	0	0	0	0	0	0	0	0	0	0	0	0	0	0	0	0
44	0	0	0	0	0	0	0	0	0	0	0	0	0	0	0	0	0	0
48	0	0	0	0	0	0	0	0	0	0	0	0	0	0	0	0	0	0
52	0	0	0	0	0	0	0	0	0	0	0	0	0	0	0	0	0	0
56	0	0	0	0	0	0	0	0	0	0	0	0	0	0	0	0	0	0
60	0	0	0	0	0	0	0	0	0	0	0	0	0	0	0	0	0	0
64	0	0	0	0	0	0	0	0	0	0	0	0	0	0	0	0	0	0
68	0	0	0	0	0	0	0	0	0	0	0	0	0	0	0	0	0	0
72	0	0	0	0	0	0	0	0	0	0	0	0	0	0	0	0	0	0
76	0	0	0	0	0	0	0	0	0	0	0	0	0	0	0	0	0	0
80	0	0	0	0	0	0	0	0	0	0	0	0	0	0	0	0	0	0
Итого деревьев,	11	5	7	2	2	1	3	0	0	5	3	0	3	0	0	0	42	57
%	26	12	17	5	5	2	7	0	0	12	7	0	7	0	0	0	100	57



Порода: Береза

Ступени толщины, см	Количество деревьев по категориям состояния, шт																Всего деревьев по ступеням толщины	
	I	II	III	IV		V		VI			Ветровал, бурелом			аварийные деревья			шт.	в т.ч.подлеж
				НЗ	З	НЗ	З	НЗ	З	О	НЗ	З	О	НЗ	З	О		
1	2	3	4	5	6	7	8	9	10	11	12	13	14	15	16	17	18	19
8	0	0	0	0	0	0	0	0	0	0	0	0	0	0	0	0	0	0
12	0	0	0	0	0	0	0	0	0	0	0	0	0	0	0	0	0	0
16	2	1	2	1	0	0	0	0	0	1	0	0	2	0	0	0	9	67
20	11	8	7	3	0	4	0	0	0	6	2	0	4	0	0	0	45	56
24	18	8	9	5	0	4	0	0	0	4	5	0	4	0	0	0	57	51
28	4	2	1	0	0	0	0	0	0	1	0	0	0	0	0	0	8	38
32	0	0	0	0	0	0	0	0	0	0	0	0	0	0	0	0	0	0
36	0	0	0	0	0	0	0	0	0	0	0	0	0	0	0	0	0	0
40	0	0	0	0	0	0	0	0	0	0	0	0	0	0	0	0	0	0
44	0	0	0	0	0	0	0	0	0	0	0	0	0	0	0	0	0	0
48	0	0	0	0	0	0	0	0	0	0	0	0	0	0	0	0	0	0
52	0	0	0	0	0	0	0	0	0	0	0	0	0	0	0	0	0	0
56	0	0	0	0	0	0	0	0	0	0	0	0	0	0	0	0	0	0
60	0	0	0	0	0	0	0	0	0	0	0	0	0	0	0	0	0	0
Итого деревьев.	35	19	19	9	0	8	0	0	0	12	7	0	10	0	0	0	119	53
%	29	16	16	8	0	7	0	0	0	10	6	0	8	0	0	0	100	53

Порода: Осина

Ступени толщины, см	Количество деревьев по категориям состояния, шт																Всего деревьев по ступеням толщины	
	I	II	III	IV		V		VI			Ветровал, бурелом			аварийные деревья			шт.	в т.ч.подлеж
				НЗ	З	НЗ	З	НЗ	З	О	НЗ	З	О	НЗ	З	О		
1	2	3	4	5	6	7	8	9	10	11	12	13	14	15	16	17	18	19
8	0	0	0	0	0	0	0	0	0	0	0	0	0	0	0	0	0	0
12	0	0	0	0	0	0	0	0	0	0	0	0	0	0	0	0	0	0
16	0	0	0	0	0	0	0	0	0	0	0	0	0	0	0	0	0	0
20	0	0	0	0	0	0	0	0	0	0	0	0	0	0	0	0	0	0
24	7	3	5	2	0	2	0	0	0	4	4	0	4	0	0	0	31	65
28	11	7	6	4	0	3	0	0	0	5	2	0	4	0	0	0	42	62
32	0	0	0	0	0	0	0	0	0	0	0	0	0	0	0	0	0	0
36	0	0	0	0	0	0	0	0	0	0	0	0	0	0	0	0	0	0
40	0	0	0	0	0	0	0	0	0	0	0	0	0	0	0	0	0	0
44	0	0	0	0	0	0	0	0	0	0	0	0	0	0	0	0	0	0
48	0	0	0	0	0	0	0	0	0	0	0	0	0	0	0	0	0	0
52	0	0	0	0	0	0	0	0	0	0	0	0	0	0	0	0	0	0
56	0	0	0	0	0	0	0	0	0	0	0	0	0	0	0	0	0	0
60	0	0	0	0	0	0	0	0	0	0	0	0	0	0	0	0	0	0
Итого деревьев.	18	10	11	6	0	5	0	0	0	9	6	0	8	0	0	0	73	63
%	25	14	15	8	0	7	0	0	0	12	8	0	11	0	0	0	100	63

Порода: Ель

Ступени толщины, см	Количество деревьев по категориям состояния, шт																Всего деревьев по ступеням толщины	
	I	II	III	IV		V		VI			Ветровал, бурелом			аварийные деревья			шт.	в т.ч.подлеж
				НЗ	З	НЗ	З	НЗ	З	О	НЗ	З	О	НЗ	З	О		
1	2	3	4	5	6	7	8	9	10	11	12	13	14	15	16	17	18	19
8	0	0	0	0	0	0	0	0	0	0	0	0	0	0	0	0	0	0
12	0	0	0	0	0	0	0	0	0	0	0	0	0	0	0	0	0	0
16	0	0	0	0	0	0	0	0	0	0	0	0	0	0	0	0	0	0
20	0	0	0	0	0	0	0	0	0	0	0	0	0	0	0	0	0	0
24	3	2	5	2	0	2	0	0	0	3	4	0	5	0	0	0	26	73
28	11	5	5	2	2	1	2	0	0	4	5	0	8	0	0	0	45	62
32	9	4	5	0	2	0	2	0	0	3	2	0	2	0	0	0	29	52

36	0	0	0	0	0	0	0	0	0	0	0	0	0	0	0	0	0	0
40	0	0	0	0	0	0	0	0	0	0	0	0	0	0	0	0	0	0
44	0	0	0	0	0	0	0	0	0	0	0	0	0	0	0	0	0	0
48	0	0	0	0	0	0	0	0	0	0	0	0	0	0	0	0	0	0
52	0	0	0	0	0	0	0	0	0	0	0	0	0	0	0	0	0	0
56	0	0	0	0	0	0	0	0	0	0	0	0	0	0	0	0	0	0
60	0	0	0	0	0	0	0	0	0	0	0	0	0	0	0	0	0	0
64	0	0	0	0	0	0	0	0	0	0	0	0	0	0	0	0	0	0
68	0	0	0	0	0	0	0	0	0	0	0	0	0	0	0	0	0	0
72	0	0	0	0	0	0	0	0	0	0	0	0	0	0	0	0	0	0
Итого деревьев,	23	11	15	4	4	3	4	0	0	10	11	0	15	0	0	0	100	62
%	23	11	15	4	4	3	4	0	0	10	11	0	15	0	0	0	100	62

Порода: **Итого по выделу**

Ступени толщины, см	Количество деревьев по категориям состояния, шт																Всего деревьев по ступеням толщины	
	I	II	III	IV		V		VI			Ветровал, бурелом			аварийные деревья			шт.	в т.ч. подожж
				НЗ	З	НЗ	З	НЗ	З	О	НЗ	З	О	НЗ	З	О		
1	2	3	4	5	6	7	8	9	10	11	12	13	14	15	16	17	18	19
8	0	0	0	0	0	0	0	0	0	0	0	0	0	0	0	0	0	0
12	0	0	0	0	0	0	0	0	0	0	0	0	0	0	0	0	0	0
16	2	1	2	1	0	0	0	0	0	1	0	0	2	0	0	0	9	67
20	11	8	7	3	0	4	0	0	0	6	2	0	4	0	0	0	45	56
24	28	13	19	9	0	8	0	0	0	11	13	0	13	0	0	0	114	60
28	28	18	16	8	2	5	2	0	0	14	9	0	14	0	0	0	116	62
32	19	8	9	1	4	0	4	0	0	6	5	0	5	0	0	0	61	54
36	6	2	2	0	1	0	1	0	0	1	0	0	0	0	0	0	13	38
40	0	0	0	0	0	0	0	0	0	0	0	0	0	0	0	0	0	0
44	0	0	0	0	0	0	0	0	0	0	0	0	0	0	0	0	0	0
48	0	0	0	0	0	0	0	0	0	0	0	0	0	0	0	0	0	0
52	0	0	0	0	0	0	0	0	0	0	0	0	0	0	0	0	0	0
56	0	0	0	0	0	0	0	0	0	0	0	0	0	0	0	0	0	0
60	0	0	0	0	0	0	0	0	0	0	0	0	0	0	0	0	0	0
64	0	0	0	0	0	0	0	0	0	0	0	0	0	0	0	0	0	0
68	0	0	0	0	0	0	0	0	0	0	0	0	0	0	0	0	0	0
72	0	0	0	0	0	0	0	0	0	0	0	0	0	0	0	0	0	0
76	0	0	0	0	0	0	0	0	0	0	0	0	0	0	0	0	0	0
80	0	0	0	0	0	0	0	0	0	0	0	0	0	0	0	0	0	0
84	0	0	0	0	0	0	0	0	0	0	0	0	0	0	0	0	0	0
88	0	0	0	0	0	0	0	0	0	0	0	0	0	0	0	0	0	0
Итого деревьев,	94	50	55	22	7	17	7	0	0	39	29	0	38	0	0	0	358	58
%	26	14	15	6	2	5	2	0	0	11	8	0	11	0	0	0	100	58

Примечание: НЗ-незаселеное, З-заселенное, О-отработано вредителями.

**Ведомость перечета деревьев назначенных в рубку**

**ВРЕМЕННАЯ ПРОБНАЯ ПЛОЩАДЬ № 2**

Субъект Российской Федерации

Иркутская область

Лесничество (лесопарк)

Киренское

Квартал

356

Выдел

31

Площадь 2,5 га,

Номер очага вредных организмов

Размер пробной площади

2,5

га.

Таксационная характеристика:

тип леса

БРЗМ

состав

8С2Л

возраст

180

бонитет

3

полнота

0,7

запас на га

320

возобновление

подрост: 3К7С, 25 лет, 1,5 м, 5,0 тыс.шт/га

Время и причина ослабления лесного насаждения:

несколько десятилетий, грибные болезни.

Тип очага вредных организмов: эпизодический, хронический (подчеркнуть)

Фаза развития очага вредных организмов: начальная, нарастания численности, собственно вспышка, кризис (почеркнуть)

Состояние лесного насаждения, намечаемые мероприятия:

Насаждения перестойные. Сильно ослабленные, средневзвешенная категория состояния – 3,06. Более 30 лет назад пройдены устойчивым низовым пожаром. На это указывают следующие признаки: нагар на стволах на высоту до 1,5 м; прогары луба в комлевой части стволов до ½ окружности. Главная порода сосна повреждена грибными болезнями. У около 50 % деревьев кроны ажурные или сильно изреженные, встречаются суховершинности. На повреждение сосновой губкой у 30 % деревьев указывают дупла и табачные сучья. Плодовые тела грибов практически не встречаются. Раковые раны имеются у до 20 % деревьев. Сухостойные и усыхающие деревья отработаны стволовыми вредителями. Второстепенная порода лиственница имеет признаки повреждения грибными заболеваниями. Встречаются плодовые тела грибов (лиственничная губка), дупла и табачные сучья у до 30 % деревьев. Сухостой отработан черным усачом. Повышенный текущий отпад – 24 %. Общий отпад – 43 %. Требуется проведение сплошной санитарной рубки.

Исполнитель работ по проведению лесопатологического обследования:

ФИО

Владимиров А. Г.

Подпись

Дата составления документа

5 июля 2017 года

Телефон

89500873967

## ВЕДОМОСТЬ ПЕРЕЧЕТА ДЕРЕВЬЕВ

Порода: сосна

Ступени толщины, см	Количество деревьев по категориям состояния, шт																Всего деревьев по ступеням толщины	
	I	II	III	IV		V		VI			Ветровал, бурелом			аварийные деревья			шт.	в т.ч. подлеж
				НЗ	З	НЗ	З	НЗ	З	О	НЗ	З	О	НЗ	З	О		
1	2	3	4	5	6	7	8	9	10	11	12	13	14	15	16	17	18	19
8	0	0	0	0	0	0	0	0	0	0	0	0	0	0	0	0	0	0
12	0	0	0	0	0	0	0	0	0	0	0	0	0	0	0	0	0	0
16	0	0	0	0	0	0	0	0	0	0	0	0	0	0	0	0	0	0
20	0	0	0	0	0	0	0	0	0	0	0	0	0	0	0	0	0	0
24	0	0	0	0	0	0	0	0	0	0	0	0	0	0	0	0	0	0
28	0	6	7	4	0	1	0	0	0	9	3	0	6	0	0	0	36	94
32	31	22	16	10	5	4	3	0	0	11	10	0	10	0	0	0	122	57
36	49	30	29	6	8	6	7	0	0	16	14	0	13	0	0	0	178	56
40	35	18	10	4	5	4	7	0	0	15	6	0	9	0	0	0	113	55
44	9	4	6	0	4	0	2	0	0	4	0	0	1	0	0	0	30	57
48	0	0	0	0	0	0	0	0	0	0	0	0	0	0	0	0	0	0
52	0	0	0	0	0	0	0	0	0	0	0	0	0	0	0	0	0	0
56	0	0	0	0	0	0	0	0	0	0	0	0	0	0	0	0	0	0
60	0	0	0	0	0	0	0	0	0	0	0	0	0	0	0	0	0	0
64	0	0	0	0	0	0	0	0	0	0	0	0	0	0	0	0	0	0
68	0	0	0	0	0	0	0	0	0	0	0	0	0	0	0	0	0	0
72	0	0	0	0	0	0	0	0	0	0	0	0	0	0	0	0	0	0
76	0	0	0	0	0	0	0	0	0	0	0	0	0	0	0	0	0	0
80	0	0	0	0	0	0	0	0	0	0	0	0	0	0	0	0	0	0
Итого деревьев.	124	80	68	24	22	15	19	0	0	55	33	0	39	0	0	0	479	59
%	26	17	14	5	5	3	4	0	0	11	7	0	8	0	0	0	100	59

Порода: Лиственница

Ступени толщины, см	Количество деревьев по категориям состояния, шт																Всего деревьев по ступеням толщины	
	I	II	III	IV		V		VI			Ветровал, бурелом			аварийные деревья			шт.	в т.ч. подлеж
				НЗ	З	НЗ	З	НЗ	З	О	НЗ	З	О	НЗ	З	О		
1	2	3	4	5	6	7	8	9	10	11	12	13	14	15	16	17	18	19
8	0	0	0	0	0	0	0	0	0	0	0	0	0	0	0	0	0	0
12	0	0	0	0	0	0	0	0	0	0	0	0	0	0	0	0	0	0
16	0	0	0	0	0	0	0	0	0	0	0	0	0	0	0	0	0	0
20	0	0	0	0	0	0	0	0	0	0	0	0	0	0	0	0	0	0
24	0	0	0	0	0	0	0	0	0	0	0	0	0	0	0	0	0	0
28	0	2	4	3	1	2	1	0	0	5	2	0	6	0	0	0	26	88
32	21	6	12	4	2	1	3	0	0	7	5	0	4	0	0	0	65	52
36	15	4	10	2	3	1	3	0	0	4	2	0	2	0	0	0	46	52
40	0	0	0	0	0	0	0	0	0	0	0	0	0	0	0	0	0	0
44	0	0	0	0	0	0	0	0	0	0	0	0	0	0	0	0	0	0
48	0	0	0	0	0	0	0	0	0	0	0	0	0	0	0	0	0	0
52	0	0	0	0	0	0	0	0	0	0	0	0	0	0	0	0	0	0
56	0	0	0	0	0	0	0	0	0	0	0	0	0	0	0	0	0	0
60	0	0	0	0	0	0	0	0	0	0	0	0	0	0	0	0	0	0
64	0	0	0	0	0	0	0	0	0	0	0	0	0	0	0	0	0	0
68	0	0	0	0	0	0	0	0	0	0	0	0	0	0	0	0	0	0
72	0	0	0	0	0	0	0	0	0	0	0	0	0	0	0	0	0	0
76	0	0	0	0	0	0	0	0	0	0	0	0	0	0	0	0	0	0
80	0	0	0	0	0	0	0	0	0	0	0	0	0	0	0	0	0	0
Итого деревьев.	36	12	26	9	6	4	7	0	0	16	9	0	12	0	0	0	137	59
%	26	9	19	7	4	3	5	0	0	12	6	0	9	0	0	0	100	59

Порода: Итого по выделу

Ступени толщины,  см	Количество деревьев по категориям состояния, шт																Всего деревьев по ступеням толщины	
	I	II	III	IV		V		VI			Ветровал, бурелом			аварийные деревья			шт.	в г.ч.подлеж
				НЗ	З	НЗ	З	НЗ	З	О	НЗ	З	О	НЗ	З	О		
1	2	3	4	5	6	7	8	9	10	11	12	13	14	15	16	17	18	19
8	0	0	0	0	0	0	0	0	0	0	0	0	0	0	0	0	0	0
12	0	0	0	0	0	0	0	0	0	0	0	0	0	0	0	0	0	0
16	0	0	0	0	0	0	0	0	0	0	0	0	0	0	0	0	0	0
20	0	0	0	0	0	0	0	0	0	0	0	0	0	0	0	0	0	0
24	0	0	0	0	0	0	0	0	0	0	0	0	0	0	0	0	0	0
28	0	8	11	7	1	3	1	0	0	14	5	0	12	0	0	0	62	91
32	52	28	28	14	7	5	6	0	0	18	15	0	14	0	0	0	187	55
36	64	34	39	8	11	7	10	0	0	20	16	0	15	0	0	0	224	55
40	35	18	10	4	5	4	7	0	0	15	6	0	9	0	0	0	113	55
44	9	4	6	0	4	0	2	0	0	4	0	0	1	0	0	0	30	57
48	0	0	0	0	0	0	0	0	0	0	0	0	0	0	0	0	0	0
52	0	0	0	0	0	0	0	0	0	0	0	0	0	0	0	0	0	0
56	0	0	0	0	0	0	0	0	0	0	0	0	0	0	0	0	0	0
60	0	0	0	0	0	0	0	0	0	0	0	0	0	0	0	0	0	0
64	0	0	0	0	0	0	0	0	0	0	0	0	0	0	0	0	0	0
68	0	0	0	0	0	0	0	0	0	0	0	0	0	0	0	0	0	0
72	0	0	0	0	0	0	0	0	0	0	0	0	0	0	0	0	0	0
76	0	0	0	0	0	0	0	0	0	0	0	0	0	0	0	0	0	0
80	0	0	0	0	0	0	0	0	0	0	0	0	0	0	0	0	0	0
84	0	0	0	0	0	0	0	0	0	0	0	0	0	0	0	0	0	0
88	0	0	0	0	0	0	0	0	0	0	0	0	0	0	0	0	0	0
Итого деревьев,	160 ✓	92 ✓	94 ✓	33 ✓	28 ✓	19 ✓	26 ✓	0	0	71 ✓	42 ✓	0	51 ✓	0	0	0	616 ✓	59 ✓
%	26 ✓	15 ✓	15 ✓	5 ✓	5 ✓	3 ✓	4 ✓	0	0	12 ✓	7 ✓	0	8 ✓	0	0	0	100 ✓	59 ✓

Примечание: НЗ-незаселенное, З-заселенное, О-отработано вредителями.

### Ведомость перечета деревьев назначенных в рубку

#### ВРЕМЕННАЯ ПРОБНАЯ ПЛОЩАДЬ № 3

Субъект Российской Федерации

Иркутская область

Лесничество (лесопарк)

Киренское

Квартал

356

Выдел

32

Площадь 10,0 га,

Номер очага вредных организмов

Размер пробной площади

0,73

га.

Таксационная характеристика:

тип леса БРЗМ состав 6С2С2Л возраст 200 бонитет 3  
полнота 0,7 запас на га 310 возобновление подрост: 3К7С, 25 лет, 1,5 м, 5,0 т.шт/га.

Время и причина ослабления лесного насаждения:

Несколько десятилетий, грибные болезни.

Тип очага вредных организмов: эпизодический, хронический (подчеркнуть)

Фаза развития очага вредных организмов: начальная, нарастания численности, собственно вспышка, кризис (почеркнуть)

Состояние лесного насаждения, намечаемые мероприятия:


Насаждения разновозрастные. Сильно ослабленные, средневзвешенная категория состояния – 3,09. Более 30 лет назад пройдены устойчивым низовым пожаром. На это указывают следующие признаки: нагар на стволах на высоту до 1,5 м; прогары луба в комлевой части стволов до ½ окружности. Главная порода сосна перестойная. Повреждена грибными болезнями. У около 50 % деревьев кроны ажурные или сильно изреженные, встречаются суховершинности. На повреждение сосновой губкой у 30 % деревьев указывают дупла и табачные сучья. Плодовые тела грибов практически не встречаются. Раковые раны имеются у до 20 % деревьев. Ослабленные и усыхающие деревья заселены стволовыми вредителями, до 10 %. Второстепенная порода сосна спелая. Так же повреждена грибными болезнями. Более 20 % имеют признаки повреждения сосновой губкой и до 15 % раком серянкой. Лиственница имеет признаки грибных болезней у более 40% деревьев: плодовые тела грибов и дупла. Сухостой отработан черным усачом. Повышенный текущий отпад – 21 %. Общий отпад – 41 %. Требуется проведение сплошной санитарной рубки.

Исполнитель работ по проведению лесопатологического обследования:

ФИО

Владимиров А. Г.

Подпись



Дата составления документа

5 июля 2017 года

Телефон

89500873967

## ВЕДОМОСТЬ ПЕРЕЧЕТА ДЕРЕВЬЕВ

Порода: сосна

Ступени толщины, см	Количество деревьев по категориям состояния, шт																Всего деревьев по ступеням толщины	
	I	II	III	IV		V		VI			Ветровал, бурелом			аварийные деревья			шт.	в т.ч.подлеж
				НЗ	З	НЗ	З	НЗ	З	О	НЗ	З	О	НЗ	З	О		
1	2	3	4	5	6	7	8	9	10	11	12	13	14	15	16	17	18	19
8	0	0	0	0	0	0	0	0	0	0	0	0	0	0	0	0	0	0
12	0	0	0	0	0	0	0	0	0	0	0	0	0	0	0	0	0	0
16	0	0	0	0	0	0	0	0	0	0	0	0	0	0	0	0	0	0
20	0	0	0	0	0	0	0	0	0	0	0	0	0	0	0	0	0	0
24	0	0	0	0	0	0	0	0	0	0	0	0	0	0	0	0	0	0
28	6	6	3	0	2	0	1	0	0	3	1	0	1	0	0	0	23	57
32	10	6	11	3	1	2	2	0	0	7	3	0	5	0	0	0	50	60
36	9	8	9	3	2	2	3	0	0	7	3	0	3	0	0	0	49	65
40	6	6	3	0	2	0	1	0	0	3	1	0	1	0	0	0	23	57
44	0	2	1	0	0	0	0	0	0	1	0	0	0	0	0	0	4	75
48	0	0	0	0	0	0	0	0	0	0	0	0	0	0	0	0	0	0
52	0	0	0	0	0	0	0	0	0	0	0	0	0	0	0	0	0	0
56	0	0	0	0	0	0	0	0	0	0	0	0	0	0	0	0	0	0
60	0	0	0	0	0	0	0	0	0	0	0	0	0	0	0	0	0	0
64	0	0	0	0	0	0	0	0	0	0	0	0	0	0	0	0	0	0
68	0	0	0	0	0	0	0	0	0	0	0	0	0	0	0	0	0	0
72	0	0	0	0	0	0	0	0	0	0	0	0	0	0	0	0	0	0
76	0	0	0	0	0	0	0	0	0	0	0	0	0	0	0	0	0	0
80	0	0	0	0	0	0	0	0	0	0	0	0	0	0	0	0	0	0
Итого деревьев,	31	28	27	6	7	4	7	0	0	21	8	0	10	0	0	0	149	61
%	21	18	18	4	5	3	5	0	0	14	5	0	7	0	0	0	100	61

Порода: Лиственница

Ступени толщины, см	Количество деревьев по категориям состояния, шт																Всего деревьев по ступеням толщины	
	I	II	III	IV		V		VI			Ветровал, бурелом			аварийные деревья			шт.	в т.ч.подлеж
				НЗ	З	НЗ	З	НЗ	З	О	НЗ	З	О	НЗ	З	О		
1	2	3	4	5	6	7	8	9	10	11	12	13	14	15	16	17	18	19
8	0	0	0	0	0	0	0	0	0	0	0	0	0	0	0	0	0	0
12	0	0	0	0	0	0	0	0	0	0	0	0	0	0	0	0	0	0
16	7	4	8	3	0	0	3	0	0	4	2	0	3	0	0	0	34	59
20	11	6	10	3	1	0	3	0	0	4	1	0	3	0	0	0	42	50
24	9	3	5	2	1	0	2	0	0	3	0	0	1	0	0	0	26	46
28	4	2	1	0	1	0	0	0	0	1	1	0	0	0	0	0	10	40
32	0	0	0	0	0	0	0	0	0	0	0	0	0	0	0	0	0	0
36	0	0	0	0	0	0	0	0	0	0	0	0	0	0	0	0	0	0
40	0	0	0	0	0	0	0	0	0	0	0	0	0	0	0	0	0	0
44	0	0	0	0	0	0	0	0	0	0	0	0	0	0	0	0	0	0
48	0	0	0	0	0	0	0	0	0	0	0	0	0	0	0	0	0	0
52	0	0	0	0	0	0	0	0	0	0	0	0	0	0	0	0	0	0
56	0	0	0	0	0	0	0	0	0	0	0	0	0	0	0	0	0	0
60	0	0	0	0	0	0	0	0	0	0	0	0	0	0	0	0	0	0
64	0	0	0	0	0	0	0	0	0	0	0	0	0	0	0	0	0	0
68	0	0	0	0	0	0	0	0	0	0	0	0	0	0	0	0	0	0
72	0	0	0	0	0	0	0	0	0	0	0	0	0	0	0	0	0	0
76	0	0	0	0	0	0	0	0	0	0	0	0	0	0	0	0	0	0
80	0	0	0	0	0	0	0	0	0	0	0	0	0	0	0	0	0	0
Итого деревьев,	31	15	24	8	3	0	8	0	0	12	4	0	7	0	0	0	112	51
%	28	13	21	7	3	0	7	0	0	11	4	0	6	0	0	0	100	51

Порода: **Итого по выделу**

Ступени толщины,  см	Количество деревьев по категориям состояния, шт																Всего деревьев по ступеням толщины	
	I	II	III	IV		V		VI			Ветровал, бурелом			аварийные деревья			шт.	в т.ч. подлеж
				НЗ	З	НЗ	З	НЗ	З	О	НЗ	З	О	НЗ	З	О		
1	2	3	4	5	6	7	8	9	10	11	12	13	14	15	16	17	18	19
8	0	0	0	0	0	0	0	0	0	0	0	0	0	0	0	0	0	0
12	0	0	0	0	0	0	0	0	0	0	0	0	0	0	0	0	0	0
16	7	4	8	3	0	0	3	0	0	4	2	0	3	0	0	0	34	59
20	11	6	10	3	1	0	3	0	0	4	1	0	3	0	0	0	42	50
24	9	3	5	2	1	0	2	0	0	3	0	0	1	0	0	0	26	46
28	10	8	4	0	3	0	1	0	0	4	2	0	1	0	0	0	33	52
32	10	6	11	3	1	2	2	0	0	7	3	0	5	0	0	0	50	60
36	9	8	9	3	2	2	3	0	0	7	3	0	3	0	0	0	49	65
40	6	6	3	0	2	0	1	0	0	3	1	0	1	0	0	0	23	57
44	0	2	1	0	0	0	0	0	0	1	0	0	0	0	0	0	4	75
48	0	0	0	0	0	0	0	0	0	0	0	0	0	0	0	0	0	0
52	0	0	0	0	0	0	0	0	0	0	0	0	0	0	0	0	0	0
56	0	0	0	0	0	0	0	0	0	0	0	0	0	0	0	0	0	0
60	0	0	0	0	0	0	0	0	0	0	0	0	0	0	0	0	0	0
64	0	0	0	0	0	0	0	0	0	0	0	0	0	0	0	0	0	0
68	0	0	0	0	0	0	0	0	0	0	0	0	0	0	0	0	0	0
72	0	0	0	0	0	0	0	0	0	0	0	0	0	0	0	0	0	0
76	0	0	0	0	0	0	0	0	0	0	0	0	0	0	0	0	0	0
80	0	0	0	0	0	0	0	0	0	0	0	0	0	0	0	0	0	0
84	0	0	0	0	0	0	0	0	0	0	0	0	0	0	0	0	0	0
88	0	0	0	0	0	0	0	0	0	0	0	0	0	0	0	0	0	0
Итого деревьев,	62	43	51	14	10	4	15	0	0	33	12	0	17	0	0	0	261	57
%	24	16	19	5	4	2	6	0	0	13	5	0	7	0	0	0	100	57

Примечание: НЗ-незаселенное, З-заселенное, О-отработано вредителями.



Куренское лесничество Небольшая дача  
 Защитные леса: запретные полосы лесов расположенные вдоль водных объектов, арендный участок: 000 «Ирглеспром» Квартал: 356

Состав, : Э л : В : Д : К Г : В : Тип : П : Запас сырораств. : К : Запас на выделе, м3 :  
 Я: Л е : О : В : И : Л р : О : Л е с а : О : Л е с а , м 3 : Л : :  
 о ы : ш а д ь , : п о д л е с о к , : р : е : с : з : ы : а : : н : : Л : : : : :  
 м д : : п о ч в а , : у : м а : р : с : м : в : и : : т и п : : н : : Н а : : В т . ч . о : : : : :  
 е е : г а : р е л ь е ф , : с : e : а : о : e : o : o : т : л е с о р . : о : : О б ш и й : п о : в : С у х о : Р е - : e : с : т . : :  
 р л : : о с о б е н н о с т и : - : н : : с : т : т : z : z : e : у с л о в . : т : г а : : н а : : с о с т . : a : : с т о я : : д и н : : в о з . : О б ш и й : Л и к - : :  
 : а : : в ы ч е л а : : н : т : : т : а : : р : р : т : : а : : : в ы д е л : : п о р о д : : р : : : : : в и д а : : : : :

20	10,9 8С2Л	1 С	200	26	40	10	4	3	БРРТ	,6	290	3161	2529	2	327		
		26 Л	27	40					С2				632	2			
		подрост: 5Е3С2К (20) 1,0 м, 4,0 тыс.шт/га															
		подлесок: ОЛХ ШП СПР средний															
		селекционная оценка: нормальные															
21	58,9 4С3Л1Е1В1ОС	1 С	180	24	36	9	4	3	БРЭМ	,6	260	15314	6126	2	1178	1767	сплш.санрубка сохр.подроста
		24 Л	25	30					С2				4594	2			
		Е	23	24									1532	1			
		Б	70	23	28								1531	2			
		ОС	22	20									1531	2			
		подрост: 7Е2К1С (25) 1,5 м, 5,0 тыс.шт/га															
		подлесок: ОЛХ ИВК Р средний															
		повреждение повреждение болезнями, сосна, сильная поврежденность, губка сосновая															
		селекционная оценка: нормальные															
22	5,5 4Л2С3В1ОС+Е	1 Л	200	26	30	10	4	3	РТЭМ	,7	280	1540	616	2	165		
		24 С	24	30					С2				308	2			
		Б	70	22	22								462	2			
		ОС	23	26									154	2			
		подрост: 3К6Е1Л (25) 1,5 м, 5,0 тыс.шт/га															
		подлесок: ОЛХ Р ИВК средний															
23	39,3 3Е2Л1С2В2ОС	1 Е	200	23	28	10	4	3	РТЭМ	,6	230	9039	2711	2	786		
		23 Л	25	32					С2				1808	2			
		С	24	32									904	2			
		Б	80	21	22								1808	2			
		ОС	23	28									1808	2			
		подрост: 3К4П3Е (25) 1,5 м, 5,0 тыс.шт/га															
		подлесок: ОЛХ ИВК Р средний															
		повреждение повреждение болезнями, ель, слабая поврежденность, корневая губка															
24	23,1 4Л2С1Е2В1ОС	1 Л	200	26	32	10	4	3	БРЭМ	,6	240	5544	2218	2	462		
		24 С	25	36					С2				1109	2			
		Е	110	22	24								554	1			
		Б	90	22	20								1109	2			
		ОС	23	26									554	2			
		подрост: 4С4Е2К (25) 1,5 м, 5,0 тыс.шт/га															
		подлесок: ОЛХ ИВК Р средний															
25	19,9 5С2Л1Е1В1ОС+К	1 С	150	23	30	8	4	3	БРЭМ	,7	290	5771	2886	1	398		



