

УТВЕРЖДАЮ:

Должность начальник управления
Ф.И.О. В.А. Ширяков
Дата 29.09.2017

АКТ
лесопатологического обследования № 62-15-33/17
лесных насаждений Киренского лесничества (лесопарка)
Иркутской области (субъект Российской Федерации)

Способ лесопатологического обследования: **1. Визуальный**
2. Инструментальный

Место проведения:

Участковое лесничество	Урочище (дача)	Квартал (кварталы)	Выдел (выделы)	Площадь, га
Карелинское	Небельская	336	43	15,7
Карелинское	Небельская	336	48	26,7
Карелинское	Небельская	336	53	12,5

Лесопатологическое обследование проведено на общей площади 54,9 га

2. Инструментальное обследование лесного участка.

2.1. Фактическая таксационная характеристика лесного насаждения соответствует (не соответствует) (нужное подчеркнуть) таксационному описанию. Причины несоответствия: нет.
Ведомость лесных участков с выявленными несоответствиями таксационным описаниям приведена в приложении 1 к Акту.

2.2. Состояние насаждений: **с нарушенной устойчивостью**
с утраченной устойчивостью

причины повреждения: грибные болезни.

Заселено (отработано) стволовыми вредителями

Вид вредителя	Порода	Встречаемость (% заселенных деревьев)	Степень заселения лесного насаждения (слабая, средняя, сильная)
Черный сосновый усач	С, Л	18-20 (отработано)	слабая
Синяя сосновая златка	С	8-9	-

Повреждено огнем:

Вид пожара	Порода	Состояние корневых лап		Состояние корневой шейки		Подсушивание луба	
		процент поврежденных огнем корней	процент деревьев с данным повреждением	ожог корневой шейки по окружности (1/4; 2/4; 3/4; более 3/4)	процент деревьев с данным повреждением	по окружности (1/4; 2/4; 3/4; более 3/4)	процент деревьев с данным повреждением
УНП, более 10 летн. давности.	С			2/4	30	1/4	20
	Л			2/4	40		

Поражено болезнями:

Вид болезни	Порода	Встречаемость (% поражённых деревьев)	Степень поражения лесного насаждения (слабая, средняя, сильная)
Сосновая губка	С	25-30	средняя
Рак серянка	С	20-25	средняя
Лиственничная губка	Л	25-30	средняя

2.3. В выделе 43 выборке подлежит 100 % деревьев, в том числе:

ослабленных 5 % (причины назначения) раковые раны > 2/3 окр. ствола; дупла.
 сильно ослабленных 12 % (причины назначения) раковые раны > 2/3 окр. ствола; дупла.
 усыхающих 9 % (причины назначения) раковые раны > 2/3 окр. ствола; дупла.
 свежего сухостоя 7 %
 в том числе: свежего ветровала 4 %
 свежего бурелома 1 %
 старого ветровала 6 %
 в том числе: старого бурелома 3 %
 старого сухостоя 12 %
 аварийных _____ %

В выделе 48 выборке подлежит 100 % деревьев, в том числе:

ослабленных 4 % (причины назначения) раковые раны > 2/3 окр. ствола; дупла.
 сильно ослабленных 13 % (причины назначения) раковые раны > 2/3 окр. ствола; дупла.
 усыхающих 10 % (причины назначения) раковые раны > 2/3 окр. ствола; дупла.
 свежего сухостоя 7 %
 в том числе: свежего ветровала 4 %
 свежего бурелома 1 %
 старого ветровала 7 %
 в том числе: старого бурелома 3 %
 старого сухостоя 12 %
 аварийных _____ %

В выделе 53 выборке подлежит 100 % деревьев, в том числе:

ослабленных 3 % (причины назначения) раковые раны > 2/3 окр. ствола; дупла.
 сильно ослабленных 11 % (причины назначения) раковые раны > 2/3 окр. ствола; дупла.
 усыхающих 8 % (причины назначения) раковые раны > 2/3 окр. ствола; дупла.
 свежего сухостоя 9 %

в том числе: свежего ветровала 4 %
 свежего бурелома 2 %
 старого ветровала 5 %
 в том числе: старого бурелома 2 %
 старого сухостоя 13 %
 аварийных _____ %

2.4. Полнота лесного насаждений после уборки деревьев, подлежащих рубке, составит:
 в выделе 43 - 0,210; в выделе 48 - 0,240 в выделе 53 - 0,270.
 Критическая полнота для данной категории лесных насаждений составляет 0,3.

ЗАКЛЮЧЕНИЕ

С целью предотвращения негативных процессов или снижения ущерба от их воздействия назначено:

Участковое лесничество	Урочище (дача)	Квартал	Выдел	Площадь выдела, га	Вид мероприятия	Площадь мероприятия, га	порода	Запас на выдел, куб.	Крайние сроки проведения
Карелинское	Небельская	336	43	72,8	ССР	15,7	С	3454	2017 г.
Карелинское	Небельская	336	48	49,3	ССР	26,7	С	6675	2017 г.
Карелинское	Небельская	336	53	13,7	ССР	12,5	С	3250	2017 г.

Ведомость перечета деревьев, назначенных в рубку, и абрис лесного участка прилагаются (приложение 2 и 3 к Акту).

Меры по обеспечению возобновления:

Искусственное возобновление путем закладки лесных культур хозяйственно ценных пород в течение двух лет после рубки.

Мероприятия, необходимые для предупреждения повреждения или поражения смежных насаждений:

В прилагающих насаждениях рекомендуется проводить текущие лесопатологические обследования

Сведения для расчета степени повреждения:

год образования старого сухостоя 2000;

основная причина повреждения древесины: грибные болезни.

Дата проведения обследований: 05 июля 2017 года

Исполнитель работ по проведению лесопатологического обследования:

Владимиров А. Г.
 ФИО

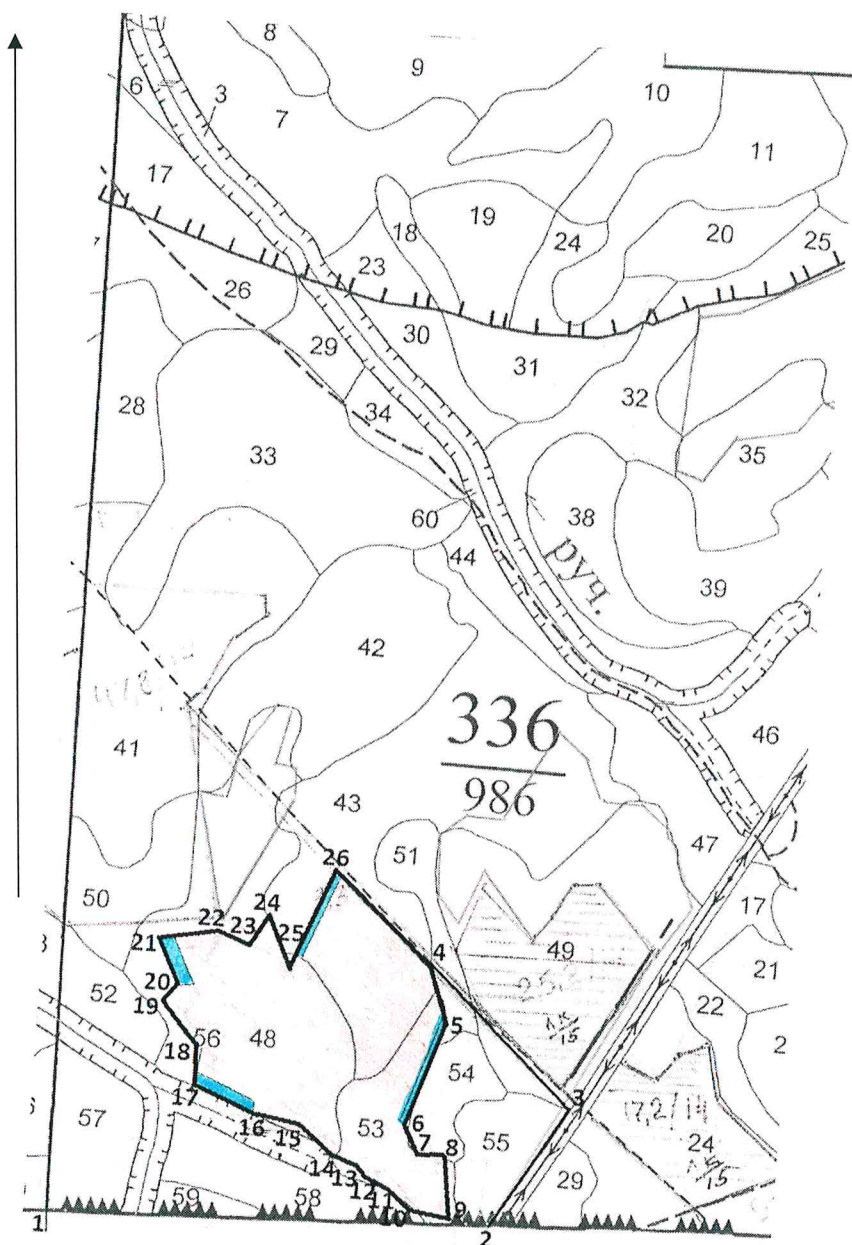

 Подпись

Абрис участка

намеченного под сплошную санитарную рубку на 2017 год,
в квартале 336, выделах 43, 48, 53, Киренского лесничества, Карелинского
участкового лесничества, Небельской дачи. Общая площадь – 54,9 га.

Масштаб 1:10000

Выдел 43 – 15,7 га, выдел 48 – 26,7 га, выдел 53 – 12,5 га.



Условные обозначения:

- намечено в ССР
- пробная площадь

№ точек	Координаты	Румбы линий	Длина, м
1-2	57°16'58,9'' 107°30'40,1''	ЮВ:85	1410
2-3	57°16'59,9'' 107°32'02,1''	СВ:36	440
3-4	57°17'17,2'' 107°32'20,3''	СЗ:42	650
4-5	57°17'27,7'' 107°31'50,3''	ЮВ:17	198
5-6	57°17'24,7'' 107°31'54,8''	ЮЗ:25	350
6-7	57°17'10,8'' 107°31'48,4''	ЮВ:20	105
7-8	57°17'07,2'' 107°31'51,0''	В:90	90
8-9	57°17'06,5'' 107°31'57,5''	Ю:0	205
9-10	57°16'59,9'' 107°32'00,5''	СЗ:80	135
10-11	57°17'01,8'' 107°31'49,4''	СЗ:35	85
11-12	57°17'02,5'' 107°31'47,7''	СЗ:60	95
12-13	57°17'03,1'' 107°31'45,8''	СЗ:20	50
13-14	57°17'03,7'' 107°31'43,2''	СЗ:75	60
14-15	57°17'06,2'' 107°31'34,2''	СЗ:50	160
15-16	57°17'12,7'' 107°31'23,2''	СЗ:75	150
16-17	57°17'13,2'' 107°31'13,7''	СЗ:60	210
17-18	57°17'12,6'' 107°31'03,5''	С:0	110
18-19	57°17'18,2'' 107°31'02,2''	СЗ:30	180
19-20	57°17'20,6'' 107°30'59,4''	СВ:45	75
20-21	57°17'22,8'' 107°31'02,4''	СЗ:20	150
21-22	57°17'30,2'' 107°30'57,4''	СВ:85	195
22-23	57°17'29,4'' 107°31'11,2''	ЮВ:60	95
23-24	57°17'29,2'' 107°31'12,4''	СВ:35	110
24-25	57°17'28,9'' 107°31'18,7''	ЮВ:20	185
25-26	57°17'26,9'' 107°31'22,4''	СВ:25	360
26-4	57°17'35,9'' 107°31'33,2''	ЮВ:42	425

№ выдела	Пробная площадь			
	№ площадки	длина, м	ширина, м	площадь, га
43	1	305	20	0,61
48	2	150	55	0,82
48	3	210	39	0,82
53	4	350	14	0,49

Исполнитель работ по проведению лесопатологического обследования:

Инженер-лесопатолог Владимиров А. Г.

5 июля 2017 года

Телефон 89500873967

Результаты проведения лесопатологического обследования лесных насаждений за июль 2017 г.

Субъект Российской Федерации Иркутская область Лесничество (лесопарк) Киренское
Участковое лесничество Карелинское Урочище (лесная дача) Небельская

Номер квартала	Номер выдела	Площадь выдела, га	Целевое назначение лесов	Категория защитных лесов	Номер лесопатологического выдела	Площадь лесопатологического выдела, га	Таксационная характеристика								Число деревьев на пробе, шт.	Распределение деревьев по категориям состояния, % от запаса										Признаки повреждения деревьев	Доля поврежденных деревьев, %	Причины повреждения, ослабления	Поджигит рубке, %	Назначенные мероприятия							
							состав	порода	возраст, лет	средняя высота, м	средний диаметр, см	тип леса	плотность	бонитет		Запас, куб. м/га	без признаков ослабления	ослабленные	сильно ослабленные	усыхающие	Свежий сухостой	Старый сухостой	Свежий ветровал	Старый ветровал	Свежий бурелом					Старый бурелом	Аварийные деревья	вид	площадь, га				
1	2	3	4	5	6	7	8	9	10	11	12	13	14	15	16	17	18	19	20	21	22	23	24	25	26	27	28	29	30	31	32	33	34				
336	43	72,8	3	Запр. пол. расп. вд. водн. об.	1	15,7	10С	С	180	24	36	БР РТ	0,5	3	220	100	25	18	17	9	6	11	4	6	1	3	831	30	352	58	ССР	15,7					
						Итого:										100	25	18	17	9	6	11	4	6	1	3				58			15,7				
336	48	49,3	3	Запр. пол. расп. вд. водн. об.	1	26,7	10С	С	200	23	44	БР РТ	0,6	3	250	100	22	18	17	10	7	12	4	6	1	3	831	30	352	61	ССР	26,7					
						Итого:										200	23	18	18	9	7	12	4	6	1	2				60			26,7				
336	53	13,7	3	Запр. пол. расп. вд. водн. об.	1	12,5	8С2Л	Л	150	25	36	РТ 3М	0,6	3	260	19	29	12	10	10	15	16	4	4	2	2	831	30	353	59	ССР	12,5					
						Итого:										119	28	16	14	8	9	12	4	5	2	2				55			12,5				
						Всего:										54,9																					

Показатели, не соответствующие таксационному описанию отмечаются «*»

Примечание:

Коды признаков повреждения деревьев: ; 831 - наличие дупел, табачных сучков; 801- наличие плодовых тел на стволе; 805 - наличие на стволе в области кроны раковых ран, язв, образований (>2/3 окружности ствола); 206 – обрыв корней (вывал) прошлых лет; 610 – местное поселение ствольных (отработано).

Коды причин повреждения, ослабления: 352 - губка сосновая; 371 - рак смоляной; 353 – губка лиственничная; 821 – ветровал; 341 – заселение большим черным сосновым усачом.

Исполнитель работ по проведению лесопатологического обследования:

ФИО Владимиров А. Г. Подпись 

Дата составления документа 5 июля 2017 года Телефон 89500873967

Ведомость перечета деревьев назначенных в рубку

ВРЕМЕННАЯ ПРОБНАЯ ПЛОЩАДЬ № 1

Субъект Российской Федерации Иркутская область

Лесничество (лесопарк) Киренское Квартал 336 Выдел 43

Площадь 15,7 га,

Номер очага вредных организмов _____ Размер пробной площади 0,61 га.

Таксационная характеристика:

тип леса	<u>БРРТ</u>	состав	<u>10С</u>	возраст	<u>180</u>	бонитет	<u>3</u>
полнота	<u>0,5</u>	запас на га	<u>220</u>	возобновление	<u>подрост: 10С, 10 лет, 0,5 м, 5,0 т.шт/га.</u>		

Время и причина ослабления лесного насаждения:

Несколько десятилетий, грибные болезни.

Тип очага вредных организмов: эпизодический, хронический (подчеркнуть)

Фаза развития очага вредных организмов: начальная, нарастания численности, собственно вспышка, кризис (почеркнуть)

Состояние лесного насаждения, намечаемые мероприятия:

Насаждения перестойные. Сильно ослабленные, средневзвешенная категория состояния – 3,02. Более 30 лет назад пройдены устойчивым низовым пожаром. На это указывают следующие признаки: нагар на стволах на высоту до 1,5 м; прогары луба в комлевой части стволов до ½ окружности. Сосна повреждена грибными болезнями. У около 50 % деревьев кроны ажурные или сильно изреженные, встречаются суховершинности. На повреждение сосновой губкой у 30 % деревьев указывают дупла и табачные сучья. Плодовые тела грибов практически не встречаются. Раковые раны имеются у до 20 % деревьев. Ослабленные и усыхающие деревья заселены стволовыми вредителями, до 10 %. Сухостой отработан черным усачом. Повышенный текущий отпад – 20 %. Общий отпад – 40 %.

Требуется проведение сплошной санитарной рубки.

Исполнитель работ по проведению лесопатологического обследования:

ФИО

Владимиров А. Г.

Подпись



Дата составления документа

5 июля 2017 года

Телефон

89500873967

ВЕДОМОСТЬ ПЕРЕЧЕТА ДЕРЕВЬЕВ

Порода: **сосна**

Ступени толщины, см	Количество деревьев по категориям состояния, шт															Всего деревьев по ступеням толщины		
	I	II	III	IV		V		VI			Ветровал, бурелом			аварийные деревья			шт.	в т.ч. подлеж
				НЗ	З	НЗ	З	НЗ	З	О	НЗ	З	О	НЗ	З	О		
1	2	3	4	5	6	7	8	9	10	11	12	13	14	15	16	17	18	19
8	0	0	0	0	0	0	0	0	0	0	0	0	0	0	0	0	0	0
12	0	0	0	0	0	0	0	0	0	0	0	0	0	0	0	0	0	0
16	0	0	0	0	0	0	0	0	0	0	0	0	0	0	0	0	0	0
20	0	0	0	0	0	0	0	0	0	0	0	0	0	0	0	0	0	0
24	0	0	0	0	0	0	0	0	0	0	0	0	0	0	0	0	0	0
28	0	0	0	0	0	0	0	0	0	0	0	0	0	0	0	0	0	0
32	3	3	5	2	1	1	2	0	0	5	2	0	5	0	0	0	29	72
36	14	7	7	2	2	1	2	0	0	5	2	0	2	0	0	0	44	50
40	6	6	4	1	1	0	1	0	0	2	0	0	2	0	0	0	23	57
44	1	1	1	0	0	0	0	0	0	0	1	0	0	0	0	0	4	75
48	0	0	0	0	0	0	0	0	0	0	0	0	0	0	0	0	0	0
52	0	0	0	0	0	0	0	0	0	0	0	0	0	0	0	0	0	0
56	0	0	0	0	0	0	0	0	0	0	0	0	0	0	0	0	0	0
60	0	0	0	0	0	0	0	0	0	0	0	0	0	0	0	0	0	0
64	0	0	0	0	0	0	0	0	0	0	0	0	0	0	0	0	0	0
68	0	0	0	0	0	0	0	0	0	0	0	0	0	0	0	0	0	0
72	0	0	0	0	0	0	0	0	0	0	0	0	0	0	0	0	0	0
76	0	0	0	0	0	0	0	0	0	0	0	0	0	0	0	0	0	0
80	0	0	0	0	0	0	0	0	0	0	0	0	0	0	0	0	0	0
Итого деревьев.	24	17	17	5	4	2	5	0	0	12	5	0	9	0	0	0	100	59
%	24	17	17	5	4	2	5	0	0	12	5	0	9	0	0	0	100	59

Примечание: НЗ-незаселенное, З-заселенное, О-отработано вредителями.

Ведомость перечета деревьев назначенных в рубку

ВРЕМЕННАЯ ПРОБНАЯ ПЛОЩАДЬ № 2

Субъект Российской Федерации

Иркутская область

Лесничество (лесопарк)

Киренское

Квартал

336

Выдел

48

Площадь 26,7 га,

Номер очага вредных организмов

Размер пробной площади

0,82

га.

Таксационная характеристика:

тип леса

БРРТ

состав

10С

возраст

200

бонитет

3

полнота

0,6

запас на га

250

возобновление

подрост: 10С, 10 лет, 0,5 м, 3,0 т.шт/га.

Время и причина ослабления лесного насаждения:

Несколько десятилетий, грибные болезни.

Тип очага вредных организмов: эпизодический, хронический (подчеркнуть)

Фаза развития очага вредных организмов: начальная, нарастания численности, собственно вспышка, кризис (почеркнуть)

Состояние лесного насаждения, намечаемые мероприятия:

Насаждения перестойные. Сильно ослабленные, средневзвешенная категория состояния – 3,13. Более 30 лет назад пройдены устойчивым низовым пожаром. На это указывают следующие признаки: нагар на стволах на высоту до 1,5 м; прогары луба в комлевой части стволов до ½ окружности. Сосна повреждена грибными болезнями. У около 50 % деревьев кроны ажурные или сильно изреженные, встречаются суховершинности. На повреждение сосновой губкой у 30 % деревьев указывают дупла и табачные сучья. Плодовые тела грибов практически не встречаются. Раковые раны имеются у до 20 % деревьев. Ослабленные и усыхающие деревья заселены стволовыми вредителями, до 10 %. Сухостой отработан черным усачом. Повышенный текущий отпад – 21 %. Общий отпад – 41 %. Требуется проведение сплошной санитарной рубки.

Исполнитель работ по проведению лесопатологического обследования:

ФИО

Владимиров А. Г.

Подпись



Дата составления документа

5 июля 2017 года

Телефон

89500873967

ВЕДОМОСТЬ ПЕРЕЧЕТА ДЕРЕВЬЕВ

Порода: сосна

Ступени толщины, см	Количество деревьев по категориям состояния, шт																Всего деревьев по ступеням толщины	
	I	II	III	IV		V		VI			Ветровал, бурелом			аварийные деревья			шт.	в т.ч. подлежа
				НЗ	З	НЗ	З	НЗ	З	О	НЗ	З	О	НЗ	З	О		
1	2	3	4	5	6	7	8	9	10	11	12	13	14	15	16	17	18	19
8	0	0	0	0	0	0	0	0	0	0	0	0	0	0	0	0	0	0
12	0	0	0	0	0	0	0	0	0	0	0	0	0	0	0	0	0	0
16	0	0	0	0	0	0	0	0	0	0	0	0	0	0	0	0	0	0
20	0	0	0	0	0	0	0	0	0	0	0	0	0	0	0	0	0	0
24	0	0	0	0	0	0	0	0	0	0	0	0	0	0	0	0	0	0
28	0	0	0	0	0	0	0	0	0	0	0	0	0	0	0	0	0	0
32	0	0	0	0	0	0	0	0	0	0	0	0	0	0	0	0	0	0
36	0	0	1	0	0	1	0	0	0	1	0	0	1	0	0	0	4	100
40	2	3	4	2	1	1	1	0	0	5	2	0	5	0	0	0	26	77
44	12	7	7	2	2	1	2	0	0	5	2	0	2	0	0	0	42	52
48	6	6	4	1	2	0	1	0	0	2	0	0	2	0	0	0	24	54
52	1	1	1	0	0	0	0	0	0	0	1	0	0	0	0	0	4	75
56	0	0	0	0	0	0	0	0	0	0	0	0	0	0	0	0	0	0
60	0	0	0	0	0	0	0	0	0	0	0	0	0	0	0	0	0	0
64	0	0	0	0	0	0	0	0	0	0	0	0	0	0	0	0	0	0
68	0	0	0	0	0	0	0	0	0	0	0	0	0	0	0	0	0	0
72	0	0	0	0	0	0	0	0	0	0	0	0	0	0	0	0	0	0
76	0	0	0	0	0	0	0	0	0	0	0	0	0	0	0	0	0	0
80	0	0	0	0	0	0	0	0	0	0	0	0	0	0	0	0	0	0
Итого деревьев.	21	17	17	5	5	3	4	0	0	13	5	0	10	0	0	0	100	62
%	21	17	17	5	5	3	4	0	0	13	5	0	10	0	0	0	100	62

Примечание: НЗ-незаселенное, З-заселенное, О-отработано вредителями.

Ведомость перечета деревьев назначенных в рубку

ВРЕМЕННАЯ ПРОБНАЯ ПЛОЩАДЬ № 3

Субъект Российской Федерации

Иркутская область

Лесничество (лесопарк)

Киренское

Квартал

336

Выдел

48

Площадь 26,7 га,

Номер очага вредных организмов

Размер пробной площади

0,82

га.

Таксационная характеристика:

тип леса БРРТ состав

10С

возраст 200

бонитет

3

полнота 0,6 запас на га

250

возобновление

подрост: 10С, 10 лет, 0,5 м, 3,0 т.шт/га.

Время и причина ослабления лесного насаждения:

Несколько десятилетий, грибные болезни.

Тип очага вредных организмов: эпизодический, хронический (подчеркнуть)

Фаза развития очага вредных организмов: начальная, нарастания численности, собственно вспышка, кризис (подчеркнуть)

Состояние лесного насаждения, намечаемые мероприятия:

Насаждения перестойные. Сильно ослабленные, средневзвешенная категория состояния – 3,06. Более 30 лет назад пройдены устойчивым низовым пожаром. На это указывают следующие признаки: нагар на стволах на высоту до 1,5 м; прогары луба в комлевой части стволов до 1/2 окружности. Сосна повреждена грибными болезнями. У около 50 % деревьев кроны ажурные или сильно изреженные, встречаются суховершинности. На повреждение сосновой губкой у 30 % деревьев указывают дупла и табачные сучья. Плодовые тела грибов практически не встречаются. Раковые раны имеются у до 20 % деревьев. Ослабленные и усыхающие деревья заселены стволовыми вредителями, до 10 %. Сухостой отработан черным усачом. Повышенный текущий отпад – 21 %. Общий отпад – 41 %.

Требуется проведение сплошной санитарной рубки.

Исполнитель работ по проведению лесопатологического обследования:

ФИО Владимиров А. Г.

Подпись

Дата составления документа

5 июля 2017 года

Телефон

89500873967

ВЕДОМОСТЬ ПЕРЕЧЕТА ДЕРЕВЬЕВ

Порода: сосна

Ступени толщины, см	Количество деревьев по категориям состояния, шт																Всего деревьев по ступеням толщины	
	I	II	III	IV		V		VI			Ветровал, бурелом			аварийные деревья			шт.	в т.ч. подлежа
				НЗ	З	НЗ	З	НЗ	З	О	НЗ	З	О	НЗ	З	О		
1	2	3	4	5	6	7	8	9	10	11	12	13	14	15	16	17	18	19
8	0	0	0	0	0	0	0	0	0	0	0	0	0	0	0	0	0	0
12	0	0	0	0	0	0	0	0	0	0	0	0	0	0	0	0	0	0
16	0	0	0	0	0	0	0	0	0	0	0	0	0	0	0	0	0	0
20	0	0	0	0	0	0	0	0	0	0	0	0	0	0	0	0	0	0
24	0	0	0	0	0	0	0	0	0	0	0	0	0	0	0	0	0	0
28	0	0	0	0	0	0	0	0	0	0	0	0	0	0	0	0	0	0
32	0	0	0	0	0	0	0	0	0	0	0	0	0	0	0	0	0	0
36	0	0	1	0	0	1	0	0	0	1	1	0	1	0	0	0	5	100
40	2	3	4	2	1	1	1	0	0	5	2	0	4	0	0	0	25	76
44	13	7	8	2	2	1	2	0	0	4	2	0	2	0	0	0	43	51
48	7	5	4	0	2	0	1	0	0	2	0	0	2	0	0	0	23	52
52	1	1	1	0	0	0	0	0	0	0	1	0	0	0	0	0	4	75
56	0	0	0	0	0	0	0	0	0	0	0	0	0	0	0	0	0	0
60	0	0	0	0	0	0	0	0	0	0	0	0	0	0	0	0	0	0
64	0	0	0	0	0	0	0	0	0	0	0	0	0	0	0	0	0	0
68	0	0	0	0	0	0	0	0	0	0	0	0	0	0	0	0	0	0
72	0	0	0	0	0	0	0	0	0	0	0	0	0	0	0	0	0	0
76	0	0	0	0	0	0	0	0	0	0	0	0	0	0	0	0	0	0
80	0	0	0	0	0	0	0	0	0	0	0	0	0	0	0	0	0	0
Итого деревьев.	23	16	18	4	5	3	4	0	0	12	6	0	9	0	0	0	100	61
%	23	16	18	4	5	3	4	0	0	12	6	0	9	0	0	0	100	61

Примечание: НЗ-незаселенное, З-заселенное, О-отработано вредителями.

Ведомость перечета деревьев назначенных в рубку

ВРЕМЕННАЯ ПРОБНАЯ ПЛОЩАДЬ № 4

Субъект Российской Федерации Иркутская область

Лесничество (лесопарк) Киренское Квартал 336 Выдел 53

Площадь 12,5 га,

Номер очага вредных организмов _____ Размер пробной площади 0,49 га.

Таксационная характеристика:

тип леса РТЗМ состав 8С2Л возраст 150 бонитет 3

полнота 0,6 запас на га 260 возобновление подрост: 10С, 10 лет, 1,0 м, 1,5 т.шт/га.

Время и причина ослабления лесного насаждения:

Несколько десятилетий, грибные болезни.

Тип очага вредных организмов: эпизодический, хронический (подчеркнуть)

Фаза развития очага вредных организмов: начальная, нарастания численности, собственно вспышка, кризис (почеркнуть)

Состояние лесного насаждения, намечаемые мероприятия:

Насаждения перестойные. Сильно ослабленные, средневзвешенная категория состояния – 3,03. Более 30 лет назад пройдены устойчивым низовым пожаром. На это указывают следующие признаки: нагар на стволах на высоту до 1,5 м; прогары луба в комлевой части стволов до ½ окружности. Главная порода сосна (2,99) повреждена грибными болезнями. У около 50 % деревьев кроны ажурные или сильно изреженные, встречаются суховершинности. На повреждение сосновой губкой у 30 % деревьев указывают дупла и табачные сучья. Плодовые тела грибов практически не встречаются. Раковые раны имеются у до 20 % деревьев. Сухостойные и усыхающие деревья отработаны стволовыми вредителями. Второстепенная порода лиственница (3,19) имеет признаки повреждения грибными заболеваниями. Встречаются плодовые тела грибов (лиственничная губка), дупла и табачные сучья у до 30 % деревьев. Сухостой отработан черным усачом. Повышенный текущий отпад – 23 %. Общий отпад – 42 %. Требуется проведение сплошной санитарной рубки.

Исполнитель работ по проведению лесопатологического обследования:

ФИО

Владимиров А. Г.

Подпись



Дата составления документа

5 июля 2017 года

Телефон

89500873967

ВЕДОМОСТЬ ПЕРЕЧЕТА ДЕРЕВЬЕВ

Порода: сосна

Ступени толщины, см	Количество деревьев по категориям состояния, шт																Всего деревьев по ступеням толщины	
	I	II	III	IV		V		VI			Ветровал, бурелом			аварийные деревья			шт.	в т.ч.подлеж
				НЗ	З	НЗ	З	НЗ	З	О	НЗ	З	О	НЗ	З	О		
1	2	3	4	5	6	7	8	9	10	11	12	13	14	15	16	17	18	19
8	0	0	0	0	0	0	0	0	0	0	0	0	0	0	0	0	0	0
12	0	0	0	0	0	0	0	0	0	0	0	0	0	0	0	0	0	0
16	0	0	0	0	0	0	0	0	0	0	0	0	0	0	0	0	0	0
20	0	0	0	0	0	0	0	0	0	0	0	0	0	0	0	0	0	0
24	0	0	0	0	0	0	0	0	0	0	0	0	0	0	0	0	0	0
28	7	6	4	2	2	0	3	0	0	5	2	0	2	0	0	0	33	67
32	12	7	7	2	1	2	2	0	0	6	3	0	2	0	0	0	44	55
36	8	4	4	1	0	1	0	0	0	1	1	0	3	0	0	0	23	43
40	0	0	0	0	0	0	0	0	0	0	0	0	0	0	0	0	0	0
44	0	0	0	0	0	0	0	0	0	0	0	0	0	0	0	0	0	0
48	0	0	0	0	0	0	0	0	0	0	0	0	0	0	0	0	0	0
52	0	0	0	0	0	0	0	0	0	0	0	0	0	0	0	0	0	0
56	0	0	0	0	0	0	0	0	0	0	0	0	0	0	0	0	0	0
60	0	0	0	0	0	0	0	0	0	0	0	0	0	0	0	0	0	0
64	0	0	0	0	0	0	0	0	0	0	0	0	0	0	0	0	0	0
68	0	0	0	0	0	0	0	0	0	0	0	0	0	0	0	0	0	0
72	0	0	0	0	0	0	0	0	0	0	0	0	0	0	0	0	0	0
76	0	0	0	0	0	0	0	0	0	0	0	0	0	0	0	0	0	0
80	0	0	0	0	0	0	0	0	0	0	0	0	0	0	0	0	0	0
Итого деревьев.	27	17	15	5	3	3	5	0	0	12	6	0	7	0	0	0	100	56
%	27	17	15	5	3	3	5	0	0	12	6	0	7	0	0	0	100	56

Порода: Лиственница

Ступени толщины, см	Количество деревьев по категориям состояния, шт																Всего деревьев по ступеням толщины	
	I	II	III	IV		V		VI			Ветровал, бурелом			аварийные деревья			шт.	в т.ч.подлеж
				НЗ	З	НЗ	З	НЗ	З	О	НЗ	З	О	НЗ	З	О		
1	2	3	4	5	6	7	8	9	10	11	12	13	14	15	16	17	18	19
8	0	0	0	0	0	0	0	0	0	0	0	0	0	0	0	0	0	0
12	0	0	0	0	0	0	0	0	0	0	0	0	0	0	0	0	0	0
16	0	0	0	0	0	0	0	0	0	0	0	0	0	0	0	0	0	0
20	0	0	0	0	0	0	0	0	0	0	0	0	0	0	0	0	0	0
24	0	0	0	0	0	0	0	0	0	0	0	0	0	0	0	0	0	0
28	0	0	0	0	0	0	0	0	0	0	0	0	0	0	0	0	0	0
32	1	1	1	1	0	1	1	0	0	1	1	0	1	0	0	0	9	78
36	3	0	1	0	1	0	1	0	0	2	0	0	0	0	0	0	8	63
40	1	1	0	0	0	0	0	0	0	0	0	0	0	0	0	0	2	0
44	0	0	0	0	0	0	0	0	0	0	0	0	0	0	0	0	0	0
48	0	0	0	0	0	0	0	0	0	0	0	0	0	0	0	0	0	0
52	0	0	0	0	0	0	0	0	0	0	0	0	0	0	0	0	0	0
56	0	0	0	0	0	0	0	0	0	0	0	0	0	0	0	0	0	0
60	0	0	0	0	0	0	0	0	0	0	0	0	0	0	0	0	0	0
64	0	0	0	0	0	0	0	0	0	0	0	0	0	0	0	0	0	0
68	0	0	0	0	0	0	0	0	0	0	0	0	0	0	0	0	0	0
72	0	0	0	0	0	0	0	0	0	0	0	0	0	0	0	0	0	0
76	0	0	0	0	0	0	0	0	0	0	0	0	0	0	0	0	0	0
80	0	0	0	0	0	0	0	0	0	0	0	0	0	0	0	0	0	0
Итого деревьев.	5	2	2	1	1	1	2	0	0	3	1	0	1	0	0	0	19	63
%	26	11	11	5	5	5	11	0	0	16	5	0	5	0	0	0	100	63

Порода: Итого по выделу

Ступени толщины, см	Количество деревьев по категориям состояния, шт															Всего деревьев по ступеням толщины		
	I	II	III	IV		V		VI			Ветровал, бурелом			аварийные деревья			шт.	в т.ч. подлежа
				НЗ	З	НЗ	З	НЗ	З	О	НЗ	З	О	НЗ	З	О		
1	2	3	4	5	6	7	8	9	10	11	12	13	14	15	16	17	18	19
8	0	0	0	0	0	0	0	0	0	0	0	0	0	0	0	0	0	0
12	0	0	0	0	0	0	0	0	0	0	0	0	0	0	0	0	0	0
16	0	0	0	0	0	0	0	0	0	0	0	0	0	0	0	0	0	0
20	0	0	0	0	0	0	0	0	0	0	0	0	0	0	0	0	0	0
24	0	0	0	0	0	0	0	0	0	0	0	0	0	0	0	0	0	0
28	7	6	4	2	2	0	3	0	0	5	2	0	2	0	0	0	33	67
32	13	8	8	3	1	3	3	0	0	7	4	0	3	0	0	0	53	59
36	11	4	5	1	1	1	1	0	0	3	1	0	3	0	0	0	31	48
40	1	1	0	0	0	0	0	0	0	0	0	0	0	0	0	0	2	0
44	0	0	0	0	0	0	0	0	0	0	0	0	0	0	0	0	0	0
48	0	0	0	0	0	0	0	0	0	0	0	0	0	0	0	0	0	0
52	0	0	0	0	0	0	0	0	0	0	0	0	0	0	0	0	0	0
56	0	0	0	0	0	0	0	0	0	0	0	0	0	0	0	0	0	0
60	0	0	0	0	0	0	0	0	0	0	0	0	0	0	0	0	0	0
64	0	0	0	0	0	0	0	0	0	0	0	0	0	0	0	0	0	0
68	0	0	0	0	0	0	0	0	0	0	0	0	0	0	0	0	0	0
72	0	0	0	0	0	0	0	0	0	0	0	0	0	0	0	0	0	0
76	0	0	0	0	0	0	0	0	0	0	0	0	0	0	0	0	0	0
80	0	0	0	0	0	0	0	0	0	0	0	0	0	0	0	0	0	0
84	0	0	0	0	0	0	0	0	0	0	0	0	0	0	0	0	0	0
88	0	0	0	0	0	0	0	0	0	0	0	0	0	0	0	0	0	0
Итого деревьев,	32	19	17	6	4	4	7	0	0	15	7	0	8	0	0	0	119	57
%	27	16	14	5	3	3	6	0	0	13	6	0	7	0	0	0	100	57

Примечание: НЗ-незаселенное, З-заселенное, О-отработано вредителями.

