

УТВЕРЖДАЮ:

Должность начальник управления
Ф.И.О. В.А. Широков
Дата 29.09.2017

АКТ
лесопатологического обследования № 62-15-29/17
лесных насаждений Киренского лесничества (лесопарка)
Иркутской области (субъект Российской Федерации)

Способ лесопатологического обследования: 1. Визуальный
2. Инструментальный

Место проведения:

Участковое лесничество	Урочище (дача)	Квартал (кварталы)	Выдел (выделы)	Площадь, га
Карелинское	Небельская	337	25	7,6
Карелинское	Небельская	337	26	3,2
Карелинское	Небельская	337	28	7,2

Лесопатологическое обследование проведено на общей площади 18,0 га

2. Инструментальное обследование лесного участка.

2.1. Фактическая таксационная характеристика лесного насаждения соответствует (не соответствует) (нужное подчеркнуть) таксационному описанию. Причины несоответствия: нет.
Ведомость лесных участков с выявленными несоответствиями таксационным описаниям приведена в приложении 1 к Акту.

2.2. Состояние насаждений: **с нарушенной устойчивостью**
с утраченной устойчивостью

причины повреждения: грибные болезни.

Заселено (отработано) стволовыми вредителями

Вид вредителя	Порода	Встречаемость (% заселенных деревьев)	Степень заселения лесного насаждения (слабая, средняя, сильная)
Черный сосновый усач	С, Л	до 20 (отработано)	слабая
Синяя сосновая златка	С	8-9	-

Повреждено огнем:

Вид пожара	Порода	Состояние корневых лап		Состояние корневой шейки		Подсушивание луба	
		процент поврежденных огнем корней	процент деревьев с данным повреждением	ожог корневой шейки по окружности (1/4; 2/4; 3/4; более 3/4)	процент деревьев с данным повреждением	по окружности (1/4; 2/4; 3/4; более 3/4)	процент деревьев с данным повреждением
УНП, более 10 летн. давности.	С			2/4	30	1/4	40
	Л			2/4	40	1/4	20

Поражено болезнями:

Вид болезни	Порода	Встречаемость (% поражённых деревьев)	Степень поражения лесного насаждения (слабая, средняя, сильная)
Сосновая губка	С	25-30	средняя
Рак серянка	С	15-20	слабая
Лиственничная губка	Л	25-30	средняя
Трутовик настоящий	Б, Ос	15-20	слабая
Рак осины чёрный	Ос	20	слабая
Березовая губка	Б	10-15	слабая

2.3. В выделе 25 выборке подлежит 100 % деревьев, в том числе:

ослабленных 3 % (причины назначения) раковые раны > 2/3 окр. ствола; дупла.
 сильно ослабленных 12 % (причины назначения) раковые раны > 2/3 окр. ствола; дупла.
 усыхающих 8 % (причины назначения) раковые раны > 2/3 окр. ствола; дупла.
 свежего сухостоя 7 %
 в том числе: свежего ветровала 3 %
 свежего бурелома 2 %
 старого ветровала 6 %
 в том числе: старого бурелома 2 %
 старого сухостоя 13 %
 аварийных _____ %

В выделе 26 выборке подлежит 100 % деревьев, в том числе:

ослабленных 3 % (причины назначения) раковые раны > 2/3 окр. ствола; дупла.
 сильно ослабленных 7 % (причины назначения) раковые раны > 2/3 окр. ствола; дупла.
 усыхающих 4 % (причины назначения) раковые раны > 2/3 окр. ствола; дупла.
 свежего сухостоя 4 %
 в том числе: свежего ветровала 4 %
 свежего бурелома 2 %
 старого ветровала 8 %
 в том числе: старого бурелома 1 %
 старого сухостоя 11 %
 аварийных _____ %

В выделе 28 выборке подлежит 100 % деревьев, в том числе:

ослабленных 8 % (причины назначения) раковые раны > 2/3 окр. ствола; дупла.
 сильно ослабленных 13 % (причины назначения) раковые раны > 2/3 окр. ствола; дупла.

усыхающих 7 % (причины назначения) раковые раны > 2/3 окр. ствола; дупла.
 свежего сухостоя 5 %
 в том числе: свежего ветровала 3 %
 свежего бурелома 1 %
 старого ветровала 5 %
 в том числе: старого бурелома 2 %
 старого сухостоя 12 %
 аварийных _____ %

2.4. Полнота лесного насаждений после уборки деревьев, подлежащих рубке, составит:
 в выделе 25 - 0,225; в выделе 26, 1 ярус - 0,084, 2 ярус - 0,207; в выделе 28 - 0,288.
 Критическая полнота для данной категории лесных насаждений составляет 0,3.

ЗАКЛЮЧЕНИЕ

С целью предотвращения негативных процессов или снижения ущерба от их воздействия назначено:

Участковое лесничество	Урочище (дача)	Квартал	Выдел	Площадь выдела, га	Вид мероприятия	Площадь мероприятия, га	порода	Запас на выдел, куб.	Крайние сроки проведения
Карелинское	Небельская	337	25	11,0	ССР	7,6	С	1672	2017 г.
Карелинское	Небельская	337	26	3,2	ССР	3,2	С	560	2017 г.
Карелинское	Небельская	337	28	7,4	ССР	7,2	С	1656	2017 г.

Ведомость перечета деревьев, назначенных в рубку, и абрис лесного участка прилагаются (приложение 2 и 3 к Акту).

Меры по обеспечению возобновления:

Искусственное возобновление путем закладки лесных культур хозяйственно ценных пород в течение двух лет после рубки.

Мероприятия, необходимые для предупреждения повреждения или поражения смежных насаждений:

В прилегающих насаждениях рекомендуется проводить текущие лесопатологическое обследования.

Сведения для расчета степени повреждения:

год образования старого сухостоя 2000;

основная причина повреждения древесины: грибные болезни.

Дата проведения обследований: 05 июля 2017 года

Исполнитель работ по проведению лесопатологического обследования:

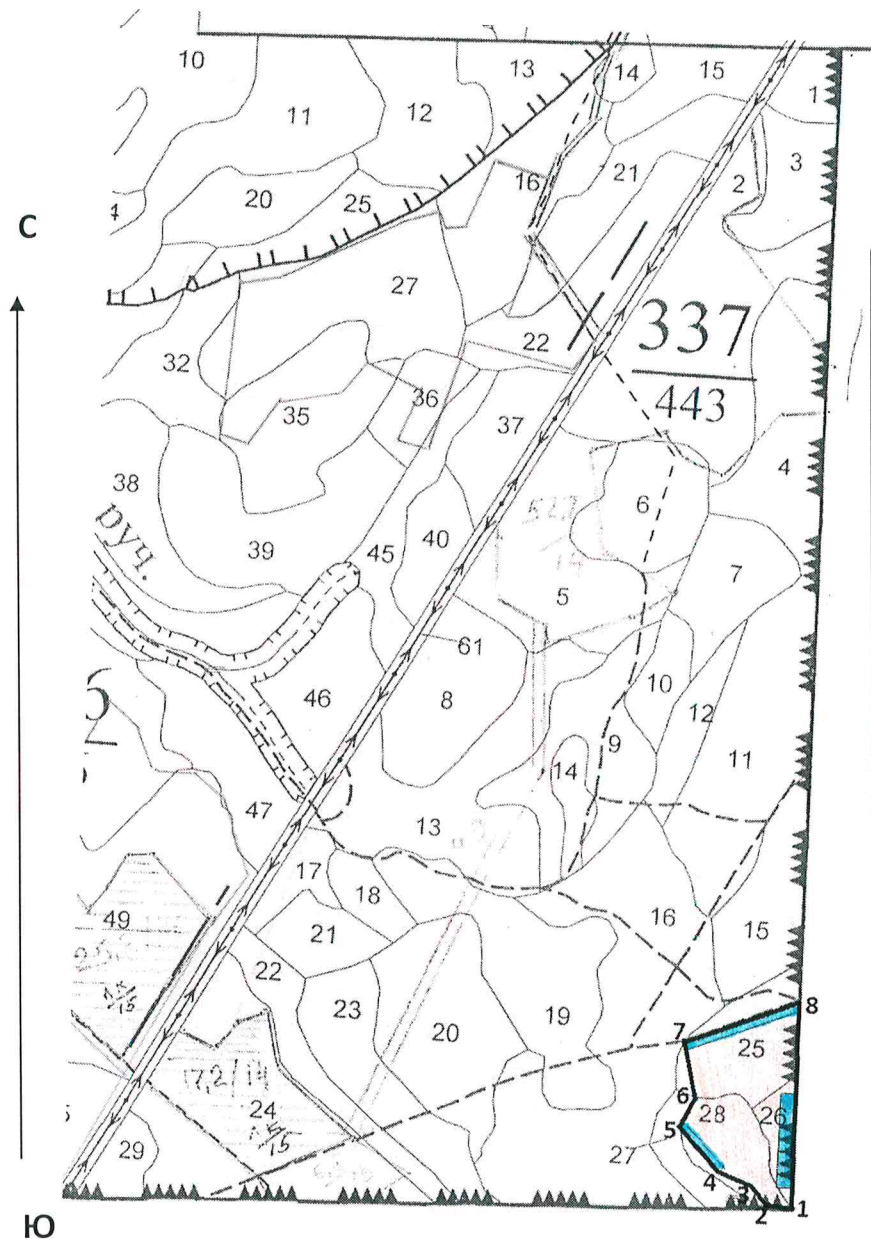
Владимиров А. Г. _____
 ФИО Подпись

Абрис участка

намеченного под сплошную санитарную рубку на 2017 год,
в квартале 337, выделах 25, 26, 28 Киренского лесничества, Карелинского
участкового лесничества, Небельской дачи. Общая площадь – 18,0 га.

Масштаб 1:10000

Выдел 25 – 7,6 га, выдел 26 – 3,2 га,
выдел 28 – 7,2 га.



№ точек	Координаты	Румбы линий	Длина, м
1-2	57°17'02,1" 107°34'23,8"	СЗ:82	85
2-3	57°17'02,0" 107°34'17,9"	СЗ:40	85
3-4	57°17'03,1" 107°34'14,6"	СЗ:65	105
4-5	57°17'04,0" 107°34'11,8"	СЗ:40	200
5-6	57°17'09,4" 107°34'03,2"	СВ:40	118
6-7	57°17'12,5" 107°34'05,6"	СЗ:10	190
7-8	57°17'19,1" 107°34'02,6"	СВ:75	390
8-1	57°17'22,4" 107°34'23,6"	ЮЗ:05	655

Условные обозначения:

- намечено в ССР
- пробная площадь

№ выдела	Пробная площадь			
	№ площадки	длина, м	ширина, м	площадь, га
25	1	390	17	0,67
26	2	295	40	1,18
28	3	200	12	0,24

Исполнитель работ по проведению лесопатологического обследования:

Инженер-лесопатолог Владимир Владимирович Владимиров Владимиров А. Г.

5 июля 2017 года

Телефон 89500873967

Результаты проведения лесопатологического обследования лесных насаждений за июль 2017 г.

Субъект Российской Федерации Иркутская область Лесничество (лесопарк) Киренское
Участковое лесничество Карелинское Урочище (лесная дача) Небельская

1	2	3	4	5	6	7	Таксационная характеристика								17	Распределение деревьев по категориям состояния, % от запаса										29	30	31	32	Назначенные мероприятия						
							8	9	10	11	12	13	14	15		16	18	19	20	21	22	23	24	25	26					27	28	вид	площадь, га			
Номер квартала	Номер выдела	Площадь выдела, га	Целевое назначение лесов	Категория защитных лесов	Номер лесопатологического выдела	Площадь лесопатологического выдела	выдела, га	состав	попада	возраст, лет	средняя высота, м	средний диаметр, см	тип леса	полнота	бонитет	Запас, куб. м/га	Число деревьев на пробе, шт.	без признаков ослабления	ослабленные	сильно ослабленные	выходящие	Свежий сухостой	Старый сухостой	Свежий ветровал	Старый ветровал	Свежий бурелом	Старый бурелом	Аварийные деревья	Признаки повреждения деревьев	Доля поврежденных деревьев, %	Причины повреждения. ослабления	Подлежит рубке, %	вид	площадь, га		
337	25	11,0	3		1	7,6	9С1Л	С	180	24	36	36	Ч 3М	0,5	3	220	100	18	24	22	17	8	6	12	3	5	1	2		831	30	352		ССР	7,6	
Итого:							7,6										110	25	20	16	8	7	13	2	6	1	2					55		7,6		
							10С	С	180	24	40	40	0,3			130	100	11	18	19	9	6	19	4	9	1	4		831	30	352					
337	26	3,2	3		1	3,2	3Б3Ос 4С	Б Ос	50	16	16	16	БР 3М	0,3	3	45	84	52	13	10	4	3	7	4	5	2			801	24	355		ССР	3,2		
Итого:							3,2											374	23	17	15	8	5	16	4	8	1	3					62		3,2	

337	28	7,4	3	Загр. пол. расп. вд. водн. об.	1	7,2	8С2Л	С	90	21	22	БР ЗМ	0,6	3	230	100	34	17	19	5	4	11	3	4	1	2	831 805 610 206	20 20 20 10	352 371 341 821	52	ССР	7,2
								Л	22	22	22				20	39	9	9	11	5	16	5	3	3		801 610 206	30 24 11	353 341 821	53			
						7,2									120	35	15	17	7	4	12	3	4	1	2					52		7,2
						18,0																									18,0	

Показатели, не соответствующие таксационному описанию отмечаются «*»

Примечание:

Коды признаков повреждения деревьев: ; 831 - наличие дупел, табачных сучков; 801- наличие плодовых тел на стволе; 805 - наличие на стволе в области кроны раковых ран, язв, образований (>2/3 окружности ствола); 808 - наличие на стволе под кроной раковых ран, язв, образований (>2/3 окружности ствола); 206 – обрыв корней (вывал) прошлых лет; 610 – местное поселение стволовых (отработано).

Коды причин повреждения, ослабления: 352 - губка сосновая; 371 - рак смоляной; 353 – губка листовничная; 355 – трутовик настоящий; 361 – губка березовая; 376 – рак осины черный; 821 – ветровал; 341 – заселение большим черным усачом.

Исполнитель работ по проведению лесопатологического обследования:

ФИО Владимиров А. Г. Подпись 

Дата составления документа 5 июля 2017 года Телефон 89500873967

Ведомость перечета деревьев назначенных в рубку

ВРЕМЕННАЯ ПРОБНАЯ ПЛОЩАДЬ № 2

Субъект Российской Федерации

Иркутская область

Лесничество (лесопарк)

Киренское

Квартал

337

Выдел

26

Площадь 3,2 га,

Номер очага вредных организмов

Размер пробной площади

1,18

га.

Таксационная характеристика:

тип леса БРЗМ состав

10С

возраст

180

бонитет

3

полнота 0,3 запас на га

130

возобновление

подрост: 10С, 20 лет, 1,5 м, 4,0 т.шт/га.

0,3

45

Время и причина ослабления лесного насаждения:

Несколько десятилетий, грибные болезни.

Тип очага вредных организмов: эпизодический, хронический (подчеркнуть)

Фаза развития очага вредных организмов: начальная, нарастания численности, собственно вспышка, кризис (почеркнуть)

Состояние лесного насаждения, намечаемые мероприятия:

Насаждения двухъярусные. Сильно ослабленные, средневзвешенная категория состояния – 3,03. Сосна 1 яруса - перестойная, повреждена грибными болезнями. У около 60 % деревьев кроны ажурные или сильно изреженные, встречаются суховершинности. На повреждение сосновой губкой у 30 % деревьев указывают дупла и табачные сучья. Плодовые тела грибов встречаются редко. Раковые раны имеются у более 25 % деревьев. Ослабленные и усыхающие деревья заселены стволовыми вредителями, до 10 %. Сухостой до 20%, расположен равномерно, отработан черным усачом. 2 ярус. Береза, до 20 %, имеет признаки повреждения грибными болезнями (настоящий трутовик, березовая губка. Осина до 20 % имеет признаки повреждения черным раком осины. Сосна повреждена ветровалом, около 10 %. Повышенный текущий отпад – 18 %. Общий отпад – 45 %. Требуется проведение сплошной санитарной рубки.

Исполнитель работ по проведению лесопатологического обследования:

ФИО

Владимиров А. Г.

Подпись

Дата составления документа

5 июля 2017 года

Телефон

89500873967

ВЕДОМОСТЬ ПЕРЕЧЕТА ДЕРЕВЬЕВ

Порода: сосна

Ступени толщины, см	Количество деревьев по категориям состояния, шт																Всего деревьев по ступеням толщины	
	I	II	III	IV		V		VI			Ветровал, бурелом			аварийные деревья			шт.	в т.ч.подлеж
				НЗ	З	НЗ	З	НЗ	З	О	НЗ	З	О	НЗ	З	О		
1	2	3	4	5	6	7	8	9	10	11	12	13	14	15	16	17	18	19
8	0	0	0	0	0	0	0	0	0	0	0	0	0	0	0	0	0	0
12	27	8	0	0	0	2	0	0	0	3	3	0	4	0	0	0	47	26
16	34	12	0	0	0	2	0	0	0	4	5	0	5	0	0	0	62	26
20	6	3	0	0	0	0	0	0	0	1	0	0	1	0	0	0	11	18
24	0	0	0	0	0	0	0	0	0	0	0	0	0	0	0	0	0	0
28	0	0	0	0	0	0	0	0	0	0	0	0	0	0	0	0	0	0
32	0	0	3	1	0	1	1	0	0	3	1	0	3	0	0	0	13	92
36	2	5	5	2	1	1	2	0	0	6	3	0	4	0	0	0	31	77
40	6	8	8	2	2	0	2	0	0	8	1	0	4	0	0	0	41	66
44	2	4	3	0	1	0	0	0	0	2	1	0	2	0	0	0	15	73
48	0	0	0	0	0	0	0	0	0	0	0	0	0	0	0	0	0	0
52	0	0	0	0	0	0	0	0	0	0	0	0	0	0	0	0	0	0
56	0	0	0	0	0	0	0	0	0	0	0	0	0	0	0	0	0	0
60	0	0	0	0	0	0	0	0	0	0	0	0	0	0	0	0	0	0
64	0	0	0	0	0	0	0	0	0	0	0	0	0	0	0	0	0	0
68	0	0	0	0	0	0	0	0	0	0	0	0	0	0	0	0	0	0
72	0	0	0	0	0	0	0	0	0	0	0	0	0	0	0	0	0	0
76	0	0	0	0	0	0	0	0	0	0	0	0	0	0	0	0	0	0
80	0	0	0	0	0	0	0	0	0	0	0	0	0	0	0	0	0	0
Итого деревьев.	77	40	19	5	4	6	5	0	0	27	14	0	23	0	0	0	220	47
%	35	18	9	2	2	3	2	0	0	12	6	0	11	0	0	0	100	47

Порода: Береза

Ступени толщины, см	Количество деревьев по категориям состояния, шт																Всего деревьев по ступеням толщины	
	I	II	III	IV		V		VI			Ветровал, бурелом			аварийные деревья			шт.	в т.ч.подлеж
				НЗ	З	НЗ	З	НЗ	З	О	НЗ	З	О	НЗ	З	О		
1	2	3	4	5	6	7	8	9	10	11	12	13	14	15	16	17	18	19
8	0	0	0	0	0	0	0	0	0	0	0	0	0	0	0	0	0	0
12	3	1	1	0	0	0	0	0	0	2	1	0	2	0	0	0	10	60
16	31	8	5	2	0	1	0	0	0	4	5	0	3	0	0	0	59	34
20	8	2	2	1	0	1	0	0	0	1	0	0	0	0	0	0	15	33
24	0	0	0	0	0	0	0	0	0	0	0	0	0	0	0	0	0	0
28	0	0	0	0	0	0	0	0	0	0	0	0	0	0	0	0	0	0
32	0	0	0	0	0	0	0	0	0	0	0	0	0	0	0	0	0	0
36	0	0	0	0	0	0	0	0	0	0	0	0	0	0	0	0	0	0
40	0	0	0	0	0	0	0	0	0	0	0	0	0	0	0	0	0	0
44	0	0	0	0	0	0	0	0	0	0	0	0	0	0	0	0	0	0
48	0	0	0	0	0	0	0	0	0	0	0	0	0	0	0	0	0	0
52	0	0	0	0	0	0	0	0	0	0	0	0	0	0	0	0	0	0
56	0	0	0	0	0	0	0	0	0	0	0	0	0	0	0	0	0	0
60	0	0	0	0	0	0	0	0	0	0	0	0	0	0	0	0	0	0
Итого деревьев.	42	11	8	3	0	2	0	0	0	7	6	0	5	0	0	0	84	37
%	50	13	10	4	0	2	0	0	0	8	7	0	6	0	0	0	100	37

Порода: Осина

Ступени толщины, см	Количество деревьев по категориям состояния, шт																Всего деревьев по ступеням толщины	
	I	II	III	IV		V		VI			Ветровал, бурелом			аварийные деревья			шт.	в т.ч.подлеж
				НЗ	З	НЗ	З	НЗ	З	О	НЗ	З	О	НЗ	З	О		
1	2	3	4	5	6	7	8	9	10	11	12	13	14	15	16	17	18	19

1	2	3	4	5	6	7	8	9	10	11	12	13	14	15	16	17	18	19
8	0	0	0	0	0	0	0	0	0	0	0	0	0	0	0	0	0	0
12	3	0	1	1	0	0	0	0	0	2	1	0	1	0	0	0	9	67
16	28	2	3	2	0	1	0	0	0	3	2	0	4	0	0	0	45	38
20	11	1	1	1	0	1	0	0	0	1	0	0	0	0	0	0	16	31
24	0	0	0	0	0	0	0	0	0	0	0	0	0	0	0	0	0	0
28	0	0	0	0	0	0	0	0	0	0	0	0	0	0	0	0	0	0
32	0	0	0	0	0	0	0	0	0	0	0	0	0	0	0	0	0	0
36	0	0	0	0	0	0	0	0	0	0	0	0	0	0	0	0	0	0
40	0	0	0	0	0	0	0	0	0	0	0	0	0	0	0	0	0	0
44	0	0	0	0	0	0	0	0	0	0	0	0	0	0	0	0	0	0
48	0	0	0	0	0	0	0	0	0	0	0	0	0	0	0	0	0	0
52	0	0	0	0	0	0	0	0	0	0	0	0	0	0	0	0	0	0
56	0	0	0	0	0	0	0	0	0	0	0	0	0	0	0	0	0	0
60	0	0	0	0	0	0	0	0	0	0	0	0	0	0	0	0	0	0
Итого деревьев,	42	3	5	4	0	2	0	0	0	6	3	0	5	0	0	0	70	40
%	60	4	7	6	0	3	0	0	0	9	4	0	7	0	0	0	100	40

Порода: Итого по выделу

Ступени толщины, см	Количество деревьев по категориям состояния, шт																Всего деревьев по ступеням толщины	
	I	II	III	IV		V		VI			Ветровал, бурелом			аварийные деревья			шт.	в т.ч.подлеж
				НЗ	З	НЗ	З	НЗ	З	О	НЗ	З	О	НЗ	З	О		
1	2	3	4	5	6	7	8	9	10	11	12	13	14	15	16	17	18	19
8	0	0	0	0	0	0	0	0	0	0	0	0	0	0	0	0	0	0
12	33	9	2	1	0	2	0	0	0	7	5	0	7	0	0	0	66	37
16	93	22	8	4	0	4	0	0	0	11	12	0	12	0	0	0	166	32
20	25	6	3	2	0	2	0	0	0	3	0	0	1	0	0	0	42	28
24	0	0	0	0	0	0	0	0	0	0	0	0	0	0	0	0	0	0
28	0	0	0	0	0	0	0	0	0	0	0	0	0	0	0	0	0	0
32	0	0	3	1	0	1	1	0	0	3	1	0	3	0	0	0	13	92
36	2	5	5	2	1	1	2	0	0	6	3	0	4	0	0	0	31	77
40	6	8	8	2	2	0	2	0	0	8	1	0	4	0	0	0	41	66
44	2	4	3	0	1	0	0	0	0	2	1	0	2	0	0	0	15	73
48	0	0	0	0	0	0	0	0	0	0	0	0	0	0	0	0	0	0
52	0	0	0	0	0	0	0	0	0	0	0	0	0	0	0	0	0	0
56	0	0	0	0	0	0	0	0	0	0	0	0	0	0	0	0	0	0
60	0	0	0	0	0	0	0	0	0	0	0	0	0	0	0	0	0	0
64	0	0	0	0	0	0	0	0	0	0	0	0	0	0	0	0	0	0
68	0	0	0	0	0	0	0	0	0	0	0	0	0	0	0	0	0	0
72	0	0	0	0	0	0	0	0	0	0	0	0	0	0	0	0	0	0
76	0	0	0	0	0	0	0	0	0	0	0	0	0	0	0	0	0	0
80	0	0	0	0	0	0	0	0	0	0	0	0	0	0	0	0	0	0
84	0	0	0	0	0	0	0	0	0	0	0	0	0	0	0	0	0	0
88	0	0	0	0	0	0	0	0	0	0	0	0	0	0	0	0	0	0
Итого деревьев,	161	54	32	12	4	10	5	0	0	40	23	0	33	0	0	0	374	43
%	43	14	9	3	1	3	1	0	0	11	6	0	9	0	0	0	100	43

Примечание: НЗ-незаселенное, З-заселенное, О-отработано вредителями.

Ведомость перечета деревьев назначенных в рубку

ВРЕМЕННАЯ ПРОБНАЯ ПЛОЩАДЬ № 1

Субъект Российской Федерации

Иркутская область

Лесничество (лесопарк)

Киренское

Квартал

337

Выдел

25

Площадь 7,6 га,

Номер очага вредных организмов

Размер пробной площади

0,67

га.

Таксационная характеристика:

тип леса ЧЗМ состав

9С1Л

возраст

180

бонитет

3

полнота 0,5 запас на га

220

возобновление

подрост: 6Б3Ос1С, 40 лет, 4,0 м, 6,0 т.шт/га.

Время и причина ослабления лесного насаждения:

Несколько десятилетий, грибные болезни.

Тип очага вредных организмов: эпизодический, хронический (подчеркнуть)

Фаза развития очага вредных организмов: начальная, нарастания численности, собственно вспышка, кризис (почеркнуть)

Состояние лесного насаждения, намечаемые мероприятия:

Насаждения перестойные. Сильно ослабленные, средневзвешенная категория состояния – 2,99. Более 30 лет назад пройдены устойчивым низовым пожаром. На это указывают следующие признаки: нагар на стволах на высоту до 1,5 м; прогары луба в комлевой части стволов до 1/2 окружности. Сосна (2,97) повреждена грибными болезнями. У около 50 % деревьев кроны ажурные или сильно изреженные, встречаются суховершинности. На повреждение сосновой губкой у 30 % деревьев указывают дупла и табачные сучья. Плодовые тела грибов практически не встречаются. Раковые раны имеются у до 20 % деревьев. Ослабленные и усыхающие деревья заселены стволовыми вредителями, до 10 %. Лиственница (3,15) имеет признаки грибных болезней у более 50% деревьев: плодовые тела грибов и дупла. Сухостой отработан черным усачом. Повышенный текущий отпад – 18 %. Общий отпад – 39 %. Требуется проведение сплошной санитарной рубки.

Исполнитель работ по проведению лесопатологического обследования:

ФИО

Владимиров А. Г.

Подпись



Дата составления документа

5 июля 2017 года

Телефон

89500873967

ВЕДОМОСТЬ ПЕРЕЧЕТА ДЕРЕВЬЕВ

Порода: сосна

Ступени толщины, см	Количество деревьев по категориям состояния, шт																Всего деревьев по ступеням толщины	
	I	II	III	IV		V		VI			Ветровал, бурелом			аварийные деревья			шт.	в т.ч. подлежа
				НЗ	З	НЗ	З	НЗ	З	О	НЗ	З	О	НЗ	З	О		
1	2	3	4	5	6	7	8	9	10	11	12	13	14	15	16	17	18	19
8	0	0	0	0	0	0	0	0	0	0	0	0	0	0	0	0	0	0
12	0	0	0	0	0	0	0	0	0	0	0	0	0	0	0	0	0	0
16	0	0	0	0	0	0	0	0	0	0	0	0	0	0	0	0	0	0
20	0	0	0	0	0	0	0	0	0	0	0	0	0	0	0	0	0	0
24	0	0	0	0	0	0	0	0	0	0	0	0	0	0	0	0	0	0
28	0	1	1	1	0	1	0	0	0	1	1	0	1	0	0	0	7	86
32	3	3	5	2	0	1	1	0	0	3	1	0	3	0	0	0	22	64
36	12	8	7	1	2	0	3	0	0	5	3	0	3	0	0	0	44	52
40	8	6	3	0	2	0	1	0	0	2	0	0	1	0	0	0	23	43
44	0	2	1	0	0	0	0	0	0	1	0	0	0	0	0	0	4	75
48	0	0	0	0	0	0	0	0	0	0	0	0	0	0	0	0	0	0
52	0	0	0	0	0	0	0	0	0	0	0	0	0	0	0	0	0	0
56	0	0	0	0	0	0	0	0	0	0	0	0	0	0	0	0	0	0
60	0	0	0	0	0	0	0	0	0	0	0	0	0	0	0	0	0	0
64	0	0	0	0	0	0	0	0	0	0	0	0	0	0	0	0	0	0
68	0	0	0	0	0	0	0	0	0	0	0	0	0	0	0	0	0	0
72	0	0	0	0	0	0	0	0	0	0	0	0	0	0	0	0	0	0
76	0	0	0	0	0	0	0	0	0	0	0	0	0	0	0	0	0	0
80	0	0	0	0	0	0	0	0	0	0	0	0	0	0	0	0	0	0
Итого деревьев,	23	20	17	4	4	2	5	0	0	12	5	0	8	0	0	0	100	56
%	23	20	17	4	4	2	5	0	0	12	5	0	8	0	0	0	100	56

Порода: Лиственница

Ступени толщины, см	Количество деревьев по категориям состояния, шт																Всего деревьев по ступеням толщины	
	I	II	III	IV		V		VI			Ветровал, бурелом			аварийные деревья			шт.	в т.ч. подлежа
				НЗ	З	НЗ	З	НЗ	З	О	НЗ	З	О	НЗ	З	О		
1	2	3	4	5	6	7	8	9	10	11	12	13	14	15	16	17	18	19
8	0	0	0	0	0	0	0	0	0	0	0	0	0	0	0	0	0	0
12	0	0	0	0	0	0	0	0	0	0	0	0	0	0	0	0	0	0
16	0	0	0	0	0	0	0	0	0	0	0	0	0	0	0	0	0	0
20	0	0	0	0	0	0	0	0	0	0	0	0	0	0	0	0	0	0
24	0	0	0	0	0	0	0	0	0	0	0	0	0	0	0	0	0	0
28	0	0	0	0	0	0	0	0	0	0	0	0	0	0	0	0	0	0
32	0	1	0	0	0	0	0	0	0	1	0	0	1	0	0	0	3	67
36	2	0	1	0	0	0	1	0	0	0	0	0	0	0	0	0	4	50
40	1	0	0	0	1	0	0	0	0	1	0	0	0	0	0	0	3	67
44	0	0	0	0	0	0	0	0	0	0	0	0	0	0	0	0	0	0
48	0	0	0	0	0	0	0	0	0	0	0	0	0	0	0	0	0	0
52	0	0	0	0	0	0	0	0	0	0	0	0	0	0	0	0	0	0
56	0	0	0	0	0	0	0	0	0	0	0	0	0	0	0	0	0	0
60	0	0	0	0	0	0	0	0	0	0	0	0	0	0	0	0	0	0
64	0	0	0	0	0	0	0	0	0	0	0	0	0	0	0	0	0	0
68	0	0	0	0	0	0	0	0	0	0	0	0	0	0	0	0	0	0
72	0	0	0	0	0	0	0	0	0	0	0	0	0	0	0	0	0	0
76	0	0	0	0	0	0	0	0	0	0	0	0	0	0	0	0	0	0
80	0	0	0	0	0	0	0	0	0	0	0	0	0	0	0	0	0	0
Итого деревьев,	3	1	1	0	1	0	1	0	0	2	0	0	1	0	0	0	10	60
%	30	10	10	0	10	0	10	0	0	20	0	0	10	0	0	0	100	60

Порода: Итого по выделу

Ступени толщины, см	Количество деревьев по категориям состояния, шт																Всего деревьев по ступеням толщины	
	I	II	III	IV		V		VI			Ветровал, бурелом			аварийные деревья			шт.	в т.ч. подлежа
				НЗ	З	НЗ	З	НЗ	З	О	НЗ	З	О	НЗ	З	О		
1	2	3	4	5	6	7	8	9	10	11	12	13	14	15	16	17	18	19
8	0	0	0	0	0	0	0	0	0	0	0	0	0	0	0	0	0	0
12	0	0	0	0	0	0	0	0	0	0	0	0	0	0	0	0	0	0
16	0	0	0	0	0	0	0	0	0	0	0	0	0	0	0	0	0	0
20	0	0	0	0	0	0	0	0	0	0	0	0	0	0	0	0	0	0
24	0	0	0	0	0	0	0	0	0	0	0	0	0	0	0	0	0	0
28	0	1	1	1	0	1	0	0	0	1	1	0	1	0	0	0	7	86
32	3	4	5	2	0	1	1	0	0	4	1	0	4	0	0	0	25	64
36	14	8	8	1	2	0	4	0	0	5	3	0	3	0	0	0	48	52
40	9	6	3	0	3	0	1	0	0	3	0	0	1	0	0	0	26	46
44	0	2	1	0	0	0	0	0	0	1	0	0	0	0	0	0	4	75
48	0	0	0	0	0	0	0	0	0	0	0	0	0	0	0	0	0	0
52	0	0	0	0	0	0	0	0	0	0	0	0	0	0	0	0	0	0
56	0	0	0	0	0	0	0	0	0	0	0	0	0	0	0	0	0	0
60	0	0	0	0	0	0	0	0	0	0	0	0	0	0	0	0	0	0
64	0	0	0	0	0	0	0	0	0	0	0	0	0	0	0	0	0	0
68	0	0	0	0	0	0	0	0	0	0	0	0	0	0	0	0	0	0
72	0	0	0	0	0	0	0	0	0	0	0	0	0	0	0	0	0	0
76	0	0	0	0	0	0	0	0	0	0	0	0	0	0	0	0	0	0
80	0	0	0	0	0	0	0	0	0	0	0	0	0	0	0	0	0	0
84	0	0	0	0	0	0	0	0	0	0	0	0	0	0	0	0	0	0
88	0	0	0	0	0	0	0	0	0	0	0	0	0	0	0	0	0	0
Итого деревьев,	26	21	18	4	5	2	6	0	0	14	5	0	9	0	0	0	110	56
%	24	19	17	4	4	2	5	0	0	13	4	0	8	0	0	0	100	56

Примечание: НЗ-незаселенное, З-заселенное, О-отработано вредителями.

Ведомость перечета деревьев назначенных в рубку

ВРЕМЕННАЯ ПРОБНАЯ ПЛОЩАДЬ № 2

Субъект Российской Федерации

Иркутская область

Лесничество (лесопарк)

Киренское

Квартал

337

Выдел

26

Площадь 3,2 га,

Номер очага вредных организмов

Размер пробной площади

1,18

га.

Таксационная характеристика:

тип леса БРЗМ состав

10С

возраст

180

бонитет

3

полнота 0,3 запас на га

ЗБЗОс4С

130

возобновление

50

подрост: 10С, 20 лет, 1,5 м, 4,0 т.шт/га.

0,3

45

Время и причина ослабления лесного насаждения:

Несколько десятилетий, грибные болезни.

Тип очага вредных организмов: эпизодический, хронический (подчеркнуть)

Фаза развития очага вредных организмов: начальная, нарастания численности, собственно вспышка, кризис (почеркнуть)

Состояние лесного насаждения, намечаемые мероприятия:

Насаждения двухъярусные. Сильно ослабленные, средневзвешенная категория состояния – 3,03. Сосна 1 яруса - перестойная, повреждена грибными болезнями. У около 60 % деревьев кроны ажурные или сильно изреженные, встречаются суховершинности. На повреждение сосновой губкой у 30 % деревьев указывают дупла и табачные сучья. Плодовые тела грибов встречаются редко. Раковые раны имеются у более 25 % деревьев. Ослабленные и усыхающие деревья заселены стволовыми вредителями, до 10 %. Сухостой до 20%, расположен равномерно, отработан черным усачом. 2 ярус. Береза, до 20 %, имеет признаки повреждения грибными болезнями (настоящий трутовик, березовая губка. Осина до 20 % имеет признаки повреждения черным раком осины. Сосна повреждена ветровалом, около 10 %. Повышенный текущий отпад – 18 %. Общий отпад – 39 %. Требуется проведение сплошной санитарной рубки.

Исполнитель работ по проведению лесопатологического обследования:

ФИО

Владимиров А. Г.

Подпись



Дата составления документа

5 июля 2017 года

Телефон

89500873967

ВЕДОМОСТЬ ПЕРЕЧЕТА ДЕРЕВЬЕВ

Порода: **сосна**

Ступени толщины, см	Количество деревьев по категориям состояния, шт																Всего деревьев по ступеням толщины	
	I	II	III	IV		V		VI			Ветровал, бурелом			аварийные деревья			шт.	в т.ч. подлежа
				НЗ	З	НЗ	З	НЗ	З	О	НЗ	З	О	НЗ	З	О		
1	2	3	4	5	6	7	8	9	10	11	12	13	14	15	16	17	18	19
8	0	0	0	0	0	0	0	0	0	0	0	0	0	0	0	0	0	0
12	27	8	0	0	0	2	0	0	0	3	3	0	4	0	0	0	47	26
16	34	12	0	0	0	2	0	0	0	4	5	0	5	0	0	0	62	26
20	6	3	0	0	0	0	0	0	0	1	0	0	1	0	0	0	11	18
24	0	0	0	0	0	0	0	0	0	0	0	0	0	0	0	0	0	0
28	0	0	0	0	0	0	0	0	0	0	0	0	0	0	0	0	0	0
32	0	0	3	1	0	1	1	0	0	3	1	0	3	0	0	0	13	92
36	2	5	5	2	1	1	2	0	0	6	3	0	4	0	0	0	31	77
40	6	8	8	2	2	0	2	0	0	8	1	0	4	0	0	0	41	66
44	2	4	3	0	1	0	0	0	0	2	1	0	2	0	0	0	15	73
48	0	0	0	0	0	0	0	0	0	0	0	0	0	0	0	0	0	0
52	0	0	0	0	0	0	0	0	0	0	0	0	0	0	0	0	0	0
56	0	0	0	0	0	0	0	0	0	0	0	0	0	0	0	0	0	0
60	0	0	0	0	0	0	0	0	0	0	0	0	0	0	0	0	0	0
64	0	0	0	0	0	0	0	0	0	0	0	0	0	0	0	0	0	0
68	0	0	0	0	0	0	0	0	0	0	0	0	0	0	0	0	0	0
72	0	0	0	0	0	0	0	0	0	0	0	0	0	0	0	0	0	0
76	0	0	0	0	0	0	0	0	0	0	0	0	0	0	0	0	0	0
80	0	0	0	0	0	0	0	0	0	0	0	0	0	0	0	0	0	0
Итого деревьев,	77	40	19	5	4	6	5	0	0	27	14	0	23	0	0	0	220	47
%	35	18	9	2	2	3	2	0	0	12	6	0	11	0	0	0	100	47

Порода: **Береза**

Ступени толщины, см	Количество деревьев по категориям состояния, шт																Всего деревьев по ступеням толщины	
	I	II	III	IV		V		VI			Ветровал, бурелом			аварийные деревья			шт.	в т.ч. подлежа
				НЗ	З	НЗ	З	НЗ	З	О	НЗ	З	О	НЗ	З	О		
1	2	3	4	5	6	7	8	9	10	11	12	13	14	15	16	17	18	19
8	0	0	0	0	0	0	0	0	0	0	0	0	0	0	0	0	0	0
12	3	1	1	0	0	0	0	0	0	2	1	0	2	0	0	0	10	60
16	31	8	5	2	0	1	0	0	0	4	5	0	3	0	0	0	59	34
20	8	2	2	1	0	1	0	0	0	1	0	0	0	0	0	0	15	33
24	0	0	0	0	0	0	0	0	0	0	0	0	0	0	0	0	0	0
28	0	0	0	0	0	0	0	0	0	0	0	0	0	0	0	0	0	0
32	0	0	0	0	0	0	0	0	0	0	0	0	0	0	0	0	0	0
36	0	0	0	0	0	0	0	0	0	0	0	0	0	0	0	0	0	0
40	0	0	0	0	0	0	0	0	0	0	0	0	0	0	0	0	0	0
44	0	0	0	0	0	0	0	0	0	0	0	0	0	0	0	0	0	0
48	0	0	0	0	0	0	0	0	0	0	0	0	0	0	0	0	0	0
52	0	0	0	0	0	0	0	0	0	0	0	0	0	0	0	0	0	0
56	0	0	0	0	0	0	0	0	0	0	0	0	0	0	0	0	0	0
60	0	0	0	0	0	0	0	0	0	0	0	0	0	0	0	0	0	0
Итого деревьев,	42	11	8	3	0	2	0	0	0	7	6	0	5	0	0	0	84	37
%	50	13	10	4	0	2	0	0	0	8	7	0	6	0	0	0	100	37

Порода: **Осина**

Ступени толщины, см	Количество деревьев по категориям состояния, шт																Всего деревьев по ступеням толщины	
	I	II	III	IV		V		VI			Ветровал, бурелом			аварийные деревья			шт.	в т.ч. подлежа
				НЗ	З	НЗ	З	НЗ	З	О	НЗ	З	О	НЗ	З	О		

1	2	3	4	5	6	7	8	9	10	11	12	13	14	15	16	17	18	19
8	0	0	0	0	0	0	0	0	0	0	0	0	0	0	0	0	0	0
12	3	0	1	1	0	0	0	0	0	2	1	0	1	0	0	0	9	67
16	28	2	3	2	0	1	0	0	0	3	2	0	4	0	0	0	45	38
20	11	1	1	1	0	1	0	0	0	1	0	0	0	0	0	0	16	31
24	0	0	0	0	0	0	0	0	0	0	0	0	0	0	0	0	0	0
28	0	0	0	0	0	0	0	0	0	0	0	0	0	0	0	0	0	0
32	0	0	0	0	0	0	0	0	0	0	0	0	0	0	0	0	0	0
36	0	0	0	0	0	0	0	0	0	0	0	0	0	0	0	0	0	0
40	0	0	0	0	0	0	0	0	0	0	0	0	0	0	0	0	0	0
44	0	0	0	0	0	0	0	0	0	0	0	0	0	0	0	0	0	0
48	0	0	0	0	0	0	0	0	0	0	0	0	0	0	0	0	0	0
52	0	0	0	0	0	0	0	0	0	0	0	0	0	0	0	0	0	0
56	0	0	0	0	0	0	0	0	0	0	0	0	0	0	0	0	0	0
60	0	0	0	0	0	0	0	0	0	0	0	0	0	0	0	0	0	0
Итого деревьев,	42	3	5	4	0	2	0	0	0	6	3	0	5	0	0	0	70	40
%	60	4	7	6	0	3	0	0	0	9	4	0	7	0	0	0	100	40

Порода: Итого по выделу

Ступени толщины, см	Количество деревьев по категориям состояния, шт																Всего деревьев по ступеням толщины	
	I	II	III	IV		V		VI			Ветровал, бурелом			аварийные деревья			шт.	в т.ч. подлежа
				НЗ	З	НЗ	З	НЗ	З	О	НЗ	З	О	НЗ	З	О		
1	2	3	4	5	6	7	8	9	10	11	12	13	14	15	16	17	18	19
8	0	0	0	0	0	0	0	0	0	0	0	0	0	0	0	0	0	0
12	33	9	2	1	0	2	0	0	0	7	5	0	7	0	0	0	66	37
16	93	22	8	4	0	4	0	0	0	11	12	0	12	0	0	0	166	32
20	25	6	3	2	0	2	0	0	0	3	0	0	1	0	0	0	42	28
24	0	0	0	0	0	0	0	0	0	0	0	0	0	0	0	0	0	0
28	0	0	0	0	0	0	0	0	0	0	0	0	0	0	0	0	0	0
32	0	0	3	1	0	1	1	0	0	3	1	0	3	0	0	0	13	92
36	2	5	5	2	1	1	2	0	0	6	3	0	4	0	0	0	31	77
40	6	8	8	2	2	0	2	0	0	8	1	0	4	0	0	0	41	66
44	2	4	3	0	1	0	0	0	0	2	1	0	2	0	0	0	15	73
48	0	0	0	0	0	0	0	0	0	0	0	0	0	0	0	0	0	0
52	0	0	0	0	0	0	0	0	0	0	0	0	0	0	0	0	0	0
56	0	0	0	0	0	0	0	0	0	0	0	0	0	0	0	0	0	0
60	0	0	0	0	0	0	0	0	0	0	0	0	0	0	0	0	0	0
64	0	0	0	0	0	0	0	0	0	0	0	0	0	0	0	0	0	0
68	0	0	0	0	0	0	0	0	0	0	0	0	0	0	0	0	0	0
72	0	0	0	0	0	0	0	0	0	0	0	0	0	0	0	0	0	0
76	0	0	0	0	0	0	0	0	0	0	0	0	0	0	0	0	0	0
80	0	0	0	0	0	0	0	0	0	0	0	0	0	0	0	0	0	0
84	0	0	0	0	0	0	0	0	0	0	0	0	0	0	0	0	0	0
88	0	0	0	0	0	0	0	0	0	0	0	0	0	0	0	0	0	0
Итого деревьев,	161	54	32	12	4	10	5	0	0	40	23	0	33	0	0	0	374	43
%	43	14	9	3	1	3	1	0	0	11	6	0	9	0	0	0	100	43

Примечание: НЗ-незаселенное, З-заселенное, О-отработано вредителями.

Ведомость перечета деревьев назначенных в рубку

ВРЕМЕННАЯ ПРОБНАЯ ПЛОЩАДЬ № 3

Субъект Российской Федерации

Иркутская область

Лесничество (лесопарк)

Киренское

Квартал

337

Выдел

28

Площадь 7,2 га,

Номер очага вредных организмов

Размер пробной площади

0,24

га.

Таксационная характеристика:

тип леса БРЗМ состав

8С2Л

возраст 90

бонитет

3

полнота 0,6 запас на га

230

возобновление

подрост: 6ЕЗП1К, 10 лет, 0,5 м, 2,5 т.шт/га.

Время и причина ослабления лесного насаждения:

Несколько десятилетий, грибные болезни.

Тип очага вредных организмов: эпизодический, хронический (подчеркнуть)

Фаза развития очага вредных организмов: начальная, нарастания численности, собственно вспышка, кризис (почеркнуть)

Состояние лесного насаждения, намечаемые мероприятия:

Насаждения приспевающие. Сильно ослабленные, средневзвешенная категория состояния – 2,76. Более 30 лет назад пройдены устойчивым низовым пожаром. На это указывают следующие признаки: нагар на стволах на высоту до 1,5 м. Так же в результате прогара луба до ½ окружности на стволах, у более 50 % деревьев, образовались сухобочины на высоту до 5 м. Что способствовало ослаблению древостоя и распространению в нем грибных болезней и стволовых вредителей. Сосна (2,72) повреждена грибными болезнями. У около 50 % деревьев кроны ажурные или сильно изреженные, встречаются суховершинности. На повреждение сосновой губкой у более 20 % деревьев указывают дупла и табачные сучья. Плодовые тела грибов встречаются редко. Раковые раны имеются у до 15 % деревьев. Ослабленные и усыхающие деревья заселены стволовыми вредителями, до 10 %. Лиственница (2,91) имеет признаки грибных болезней у более 30% деревьев: плодовые тела грибов и дупла. Сухостой отработан черным усачом. Повышенный текущий отпад – 15 %. Общий отпад – 33 %. Требуется проведение сплошной санитарной рубки.

Исполнитель работ по проведению лесопатологического обследования:

ФИО Владимиров А. Г.

Подпись



Дата составления документа

5 июля 2017 года

Телефон

89500873967

ВЕДОМОСТЬ ПЕРЕЧЕТА ДЕРЕВЬЕВ

Порода: **сосна**

Ступени толщины, см	Количество деревьев по категориям состояния, шт																Всего деревьев по ступеням толщины	
	I	II	III	IV		V		VI			Ветровал, бурелом			аварийные деревья			шт.	в т.ч. подлеж
				НЗ	З	НЗ	З	НЗ	З	О	НЗ	З	О	НЗ	З	О		
1	2	3	4	5	6	7	8	9	10	11	12	13	14	15	16	17	18	19
8	0	0	0	0	0	0	0	0	0	0	0	0	0	0	0	0	0	0
12	0	0	0	0	0	0	0	0	0	0	0	0	0	0	0	0	0	0
16	0	2	3	1	0	0	1	0	0	2	0	0	1	0	0	0	10	100
20	14	8	9	1	2	0	3	0	0	5	3	0	3	0	0	0	48	56
24	12	6	7	0	2	0	1	0	0	3	1	0	3	0	0	0	35	49
28	4	1	1	0	0	0	0	0	0	1	0	0	0	0	0	0	7	29
32	0	0	0	0	0	0	0	0	0	0	0	0	0	0	0	0	0	0
36	0	0	0	0	0	0	0	0	0	0	0	0	0	0	0	0	0	0
40	0	0	0	0	0	0	0	0	0	0	0	0	0	0	0	0	0	0
44	0	0	0	0	0	0	0	0	0	0	0	0	0	0	0	0	0	0
48	0	0	0	0	0	0	0	0	0	0	0	0	0	0	0	0	0	0
52	0	0	0	0	0	0	0	0	0	0	0	0	0	0	0	0	0	0
56	0	0	0	0	0	0	0	0	0	0	0	0	0	0	0	0	0	0
60	0	0	0	0	0	0	0	0	0	0	0	0	0	0	0	0	0	0
64	0	0	0	0	0	0	0	0	0	0	0	0	0	0	0	0	0	0
68	0	0	0	0	0	0	0	0	0	0	0	0	0	0	0	0	0	0
72	0	0	0	0	0	0	0	0	0	0	0	0	0	0	0	0	0	0
76	0	0	0	0	0	0	0	0	0	0	0	0	0	0	0	0	0	0
80	0	0	0	0	0	0	0	0	0	0	0	0	0	0	0	0	0	0
Итого деревьев,	30	17	20	2	4	0	5	0	0	11	4	0	7	0	0	0	100	56
%	30	17	20	2	4	0	5	0	0	11	4	0	7	0	0	0	100	56

Порода: **Лиственница**

Ступени толщины, см	Количество деревьев по категориям состояния, шт																Всего деревьев по ступеням толщины	
	I	II	III	IV		V		VI			Ветровал, бурелом			аварийные деревья			шт.	в т.ч. подлеж
				НЗ	З	НЗ	З	НЗ	З	О	НЗ	З	О	НЗ	З	О		
1	2	3	4	5	6	7	8	9	10	11	12	13	14	15	16	17	18	19
8	0	0	0	0	0	0	0	0	0	0	0	0	0	0	0	0	0	0
12	0	0	0	0	0	0	0	0	0	0	0	0	0	0	0	0	0	0
16	0	0	0	0	0	0	0	0	0	0	0	0	0	0	0	0	0	0
20	1	1	1	1	0	0	0	0	0	1	0	0	2	0	0	0	7	71
24	4	1	1	0	0	0	1	0	0	1	1	0	0	0	0	0	9	44
28	2	0	0	0	1	0	0	0	0	1	0	0	0	0	0	0	4	50
32	0	0	0	0	0	0	0	0	0	0	0	0	0	0	0	0	0	0
36	0	0	0	0	0	0	0	0	0	0	0	0	0	0	0	0	0	0
40	0	0	0	0	0	0	0	0	0	0	0	0	0	0	0	0	0	0
44	0	0	0	0	0	0	0	0	0	0	0	0	0	0	0	0	0	0
48	0	0	0	0	0	0	0	0	0	0	0	0	0	0	0	0	0	0
52	0	0	0	0	0	0	0	0	0	0	0	0	0	0	0	0	0	0
56	0	0	0	0	0	0	0	0	0	0	0	0	0	0	0	0	0	0
60	0	0	0	0	0	0	0	0	0	0	0	0	0	0	0	0	0	0
64	0	0	0	0	0	0	0	0	0	0	0	0	0	0	0	0	0	0
68	0	0	0	0	0	0	0	0	0	0	0	0	0	0	0	0	0	0
72	0	0	0	0	0	0	0	0	0	0	0	0	0	0	0	0	0	0
76	0	0	0	0	0	0	0	0	0	0	0	0	0	0	0	0	0	0
80	0	0	0	0	0	0	0	0	0	0	0	0	0	0	0	0	0	0
Итого деревьев,	7	2	2	1	1	0	1	0	0	3	1	0	2	0	0	0	20	55
%	35	10	10	5	5	0	5	0	0	15	5	0	10	0	0	0	100	55

Порода: Итого по выделу

Ступени толщины, см	Количество деревьев по категориям состояния, шт																Всего деревьев по ступеням толщины	
	I	II	III	IV		V		VI			Ветровал, бурелом			аварийные деревья			шт.	в т.ч. подлежа
				НЗ	З	НЗ	З	НЗ	З	О	НЗ	З	О	НЗ	З	О		
1	2	3	4	5	6	7	8	9	10	11	12	13	14	15	16	17	18	19
8	0	0	0	0	0	0	0	0	0	0	0	0	0	0	0	0	0	0
12	0	0	0	0	0	0	0	0	0	0	0	0	0	0	0	0	0	0
16	0	2	3	1	0	0	1	0	0	2	0	0	1	0	0	0	10	100
20	15	9	10	2	2	0	3	0	0	6	3	0	5	0	0	0	55	58
24	16	7	8	0	2	0	2	0	0	4	2	0	3	0	0	0	44	48
28	6	1	1	0	1	0	0	0	0	2	0	0	0	0	0	0	11	37
32	0	0	0	0	0	0	0	0	0	0	0	0	0	0	0	0	0	0
36	0	0	0	0	0	0	0	0	0	0	0	0	0	0	0	0	0	0
40	0	0	0	0	0	0	0	0	0	0	0	0	0	0	0	0	0	0
44	0	0	0	0	0	0	0	0	0	0	0	0	0	0	0	0	0	0
48	0	0	0	0	0	0	0	0	0	0	0	0	0	0	0	0	0	0
52	0	0	0	0	0	0	0	0	0	0	0	0	0	0	0	0	0	0
56	0	0	0	0	0	0	0	0	0	0	0	0	0	0	0	0	0	0
60	0	0	0	0	0	0	0	0	0	0	0	0	0	0	0	0	0	0
64	0	0	0	0	0	0	0	0	0	0	0	0	0	0	0	0	0	0
68	0	0	0	0	0	0	0	0	0	0	0	0	0	0	0	0	0	0
72	0	0	0	0	0	0	0	0	0	0	0	0	0	0	0	0	0	0
76	0	0	0	0	0	0	0	0	0	0	0	0	0	0	0	0	0	0
80	0	0	0	0	0	0	0	0	0	0	0	0	0	0	0	0	0	0
84	0	0	0	0	0	0	0	0	0	0	0	0	0	0	0	0	0	0
88	0	0	0	0	0	0	0	0	0	0	0	0	0	0	0	0	0	0
Итого деревьев,	37	19	22	3	5	0	6	0	0	14	5	0	9	0	0	0	120	56
%	31	16	18	3	4	0	5	0	0	12	4	0	7	0	0	0	100	56

Примечание: НЗ-незаселенное, З-заселенное, О-отработано вредителями.

Киренское лесничество Небельская дача

Защитные леса: запретные полосы лесов расположенные вдоль водных объектов. арендный участок: ООО «Ирклеспром» Квартал: 337

: Состав, : Эл : В : Д : К Г : В : Тип : П : Запас сырораств. : К : Запас на выделе, мЗ :
 : Н В : ПЛО- : ПОДРОСТ, : Я : Л е : О : В : И : Л Р : О : Л е с а : О : Л е с а, мЗ : Л : :
 : о ы : ш а д ь, : : п о д л е с о к, : р е : с : з : ы : а : : н : : л : : : : Е д и н : З а х л а м л е н. : Х о з я й с т в е н н ы е :
 : м д : : п о ч в а, : : у : м а : р : с : м : в : и : : т и п : : н : Н а : : В т ч о : : л е р. : : р а с п о р я ж е н и я :
 : е : г а : : р е л ь ф, : : с : e : а : о : e : o : o : t : л е с о р. : o : : О б ш и й : п о : в : С у х о : Р е - : e с т. : : :
 : р л : : о с о б е н н о с т и : - : n : : с : t : t : z : z : e : у с л о в. : t : г а : : н а : : с о с т. : a : : с т о я : д и н : в о з. : О б ш и й : Л и к - :
 : а : : в ы д е л а : : н : t : : t : a : : r : p : r : t : : a : : : в ы д е л. : п о р о ц. : r : : : : в и д а : : : :

селекционная оценка: нормальные

29 4,4 7С1Л2С+В 1 С 200 24 46 10 4 3 БРГГ ,3 130 572 400 2 44 66
 23 Л 24 40 С2 57 2
 С 80 20 24 115 1

подрост: 8В20С (20) 3,0 м, 8,0 тыс.шт/га

подлесок: ОЛХ ШП средний

повреждение низовым пожаром, сосна, слабая поврежденность

селекционная оценка: минусовые

30 1,9 дорога

лесохозяйственная, грунтовая, ширина 4,0 м, ширина проезжей части 2,0 м, протяженность 3,0 км, состояние удовлетворит., круглогодично

31 2,4 дорога

лесохозяйственная, грунтовая, ширина 12,0 м, ширина проезжей части 9,9 м, протяженность 2,0 км, чистая, круглогодично

32 ,5 профиль

ширина 4,0 м, протяженность 0,6 км, чистая

33 ,1 кварталные просеки

ширина 0,5 м, протяженность 4,4 км, заросшая

разруб. просек

итого по кварталу

443,0

86670 1444 518 1839

по составляющим породам

С 54826
 Е 1873
 П 403
 Л 9895
 К 1681
 Б 10562
 ОС 7430

