

УТВЕРЖДАЮ:

Должность зам. министра
Ф.И.О. Широчев В.А.
Дата 24.10.17



АКТ
лесопатологического обследования № 62-15-29/17
лесных насаждений Киренского лесничества (лесопарка)
Иркутской области (субъект Российской Федерации)

Способ лесопатологического обследования: 1. Визуальный
2. Инструментальный

Место проведения:

Участковое лесничество	Урочище (дача)	Квартал (кварталы)	Выдел (выделы)	Площадь, га
Карелинское	Небельская	337	25	7,6
Карелинское	Небельская	337	26	3,2
Карелинское	Небельская	337	28	7,2

Лесопатологическое обследование проведено на общей площади 18,0 га

2. Инструментальное обследование лесного участка.

2.1. Фактическая таксационная характеристика лесного насаждения соответствует (не соответствует) (нужное подчеркнуть) таксационному описанию. Причины несоответствия: нет. Ведомость лесных участков с выявленными несоответствиями таксационным описаниям приведена в приложении 1 к Акту.

2.2. Состояние насаждений: с нарушенной устойчивостью
с утраченной устойчивостью

причины повреждения: грибные болезни.

Заселено (отработано) стволовыми вредителями

Вид вредителя	Порода	Встречаемость (% заселенных деревьев)	Степень заселения лесного насаждения (слабая, средняя, сильная)
Черный сосновый усач	С, Л	до 20 (отработано)	слабая
Синяя сосновая златка	С	8-9	-

Повреждено огнем:

Вид пожара	Порода	Состояние корневых лап		Состояние корневой шейки		Подсушивание луба	
		процент поврежденных огнем корней	процент деревьев с данным повреждением	ожог корневой шейки по окружности (1/4; 2/4; 3/4; более 3/4)	процент деревьев с данным повреждением	по окружности (1/4; 2/4; 3/4; более 3/4)	процент деревьев с данным повреждением
УНП, более 10 летн. давности.	С			2/4	30	1/4	40
	Л			2/4	40	1/4	20

Поражено болезнями:

Вид болезни	Порода	Встречаемость (% поражённых деревьев)	Степень поражения лесного насаждения (слабая, средняя, сильная)
Сосновая губка	С	25-30	средняя
Рак серянка	С	15-20	слабая
Лиственничная губка	Л	25-30	средняя
Трутовик настоящий	Б, Ос	15-20	слабая
Рак осины чёрный	Ос	20	слабая
Березовая губка	Б	10-15	слабая

2.3. В выделе 25 выборке подлежит 100 % деревьев, в том числе:

ослабленных	<u>3</u>	%	(причины назначения)	<u>раковые раны > 2/3 окр. ствола; дупла.</u>
сильно ослабленных	<u>12</u>	%	(причины назначения)	<u>раковые раны > 2/3 окр. ствола; дупла.</u>
усыхающих	<u>8</u>	%	(причины назначения)	<u>раковые раны > 2/3 окр. ствола; дупла.</u>
свежего сухостоя	<u>7</u>	%		
в том числе: свежего ветровала	<u>3</u>	%		
свежего бурелома	<u>2</u>	%		
старого ветровала	<u>6</u>	%		
в том числе: старого бурелома	<u>2</u>	%		
старого сухостоя	<u>13</u>	%		
аварийных	<u> </u>	%		

В выделе 26 выборке подлежит 100 % деревьев, в том числе:

ослабленных	<u>3</u>	%	(причины назначения)	<u>раковые раны > 2/3 окр. ствола; дупла.</u>
сильно ослабленных	<u>7</u>	%	(причины назначения)	<u>раковые раны > 2/3 окр. ствола; дупла.</u>
усыхающих	<u>4</u>	%	(причины назначения)	<u>раковые раны > 2/3 окр. ствола; дупла.</u>
свежего сухостоя	<u>4</u>	%		
в том числе: свежего ветровала	<u>4</u>	%		
свежего бурелома	<u>2</u>	%		
старого ветровала	<u>8</u>	%		
в том числе: старого бурелома	<u>1</u>	%		
старого сухостоя	<u>11</u>	%		
аварийных	<u> </u>	%		

В выделе 28 выборке подлежит 100 % деревьев, в том числе:

ослабленных	<u>8</u>	%	(причины назначения)	<u>раковые раны > 2/3 окр. ствола; дупла.</u>
сильно ослабленных	<u>13</u>	%	(причины назначения)	<u>раковые раны > 2/3 окр. ствола; дупла.</u>

усыхающих 7 % (причины назначения) раковые раны > 2/3 окр. ствола; дупла.
 свежего сухостоя 5 %
 в том числе: свежего ветровала 3 %
 свежего бурелома 1 %
 старого ветровала 5 %
 в том числе: старого бурелома 2 %
 старого сухостоя 12 %
 аварийных _____ %

2.4. Полнота лесного насаждений после уборки деревьев, подлежащих рубке, составит:
 в выделе 25 - 0,225; в выделе 26, 1 ярус - 0,084, 2 ярус - 0,207; в выделе 28 - 0,288.
 Критическая полнота для данной категории лесных насаждений составляет 0,3.

ЗАКЛЮЧЕНИЕ

С целью предотвращения негативных процессов или снижения ущерба от их воздействия назначено:

Участковое лесничество	Урочище (дача)	Квартал	Выдел	Площадь выдела, га	Вид мероприятия	Площадь мероприятия, га	порода	Запас на выдел, куб.	Крайние сроки проведения
Карелинское	Небельская	337	25	11,0	ССР	7,6	С	1672	2017 г.
Карелинское	Небельская	337	26	3,2	ССР	3,2	С	560	2017 г.
Карелинское	Небельская	337	28	7,4	ССР	7,2	С	1656	2017 г.

Ведомость перечета деревьев, назначенных в рубку, и абрис лесного участка прилагаются (приложение 2 и 3 к Акту).

Меры по обеспечению возобновления:

Искусственное возобновление путем закладки лесных культур хозяйственно ценных пород в течение двух лет после рубки.

Мероприятия, необходимые для предупреждения повреждения или поражения смежных насаждений:

В прилегающих насаждениях рекомендуется проводить текущие лесопатологические обследования.

Сведения для расчета степени повреждения:

год образования старого сухостоя 2000;

основная причина повреждения древесины: грибные болезни.

Дата проведения обследований: 05 июля 2017 года

Исполнитель работ по проведению лесопатологического обследования:

Владимиров А. Г.
ФИО

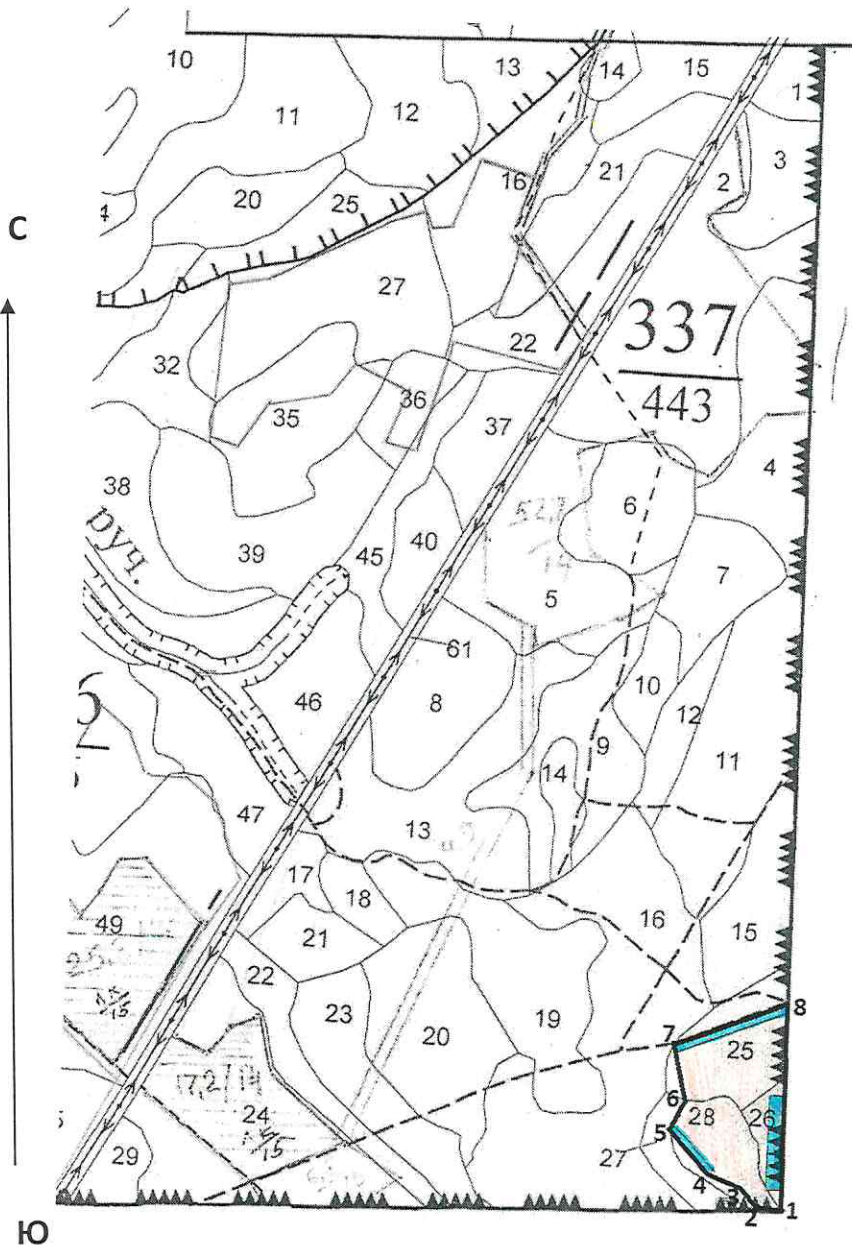

Подпись

Абрис участка

намеченного под сплошную санитарную рубку на 2017 год,
в квартале 337, выделах 25, 26, 28 Киренского лесничества, Карелинского
участкового лесничества, Небельской дачи. Общая площадь – 18,0 га.

Масштаб 1:10000

Выдел 25 – 7,6 га, выдел 26 – 3,2 га,
выдел 28 – 7,2 га.



№ точек	Координаты	Румбы линий	Длина, м
1-2	57°17'02,1" 107°34'23,8"	СЗ:82	85
2-3	57°17'02,0" 107°34'17,9"	СЗ:40	85
3-4	57°17'03,1" 107°34'14,6"	СЗ:65	105
4-5	57°17'04,0" 107°34'11,8"	СЗ:40	200
5-6	57°17'09,4" 107°34'03,2"	СВ:40	118
6-7	57°17'12,5" 107°34'05,6"	СЗ:10	190
7-8	57°17'19,1" 107°34'02,6"	СВ:75	390
8-1	57°17'22,4" 107°34'23,6"	ЮЗ:05	655

Условные обозначения:

- намечено в ССР
- пробная площадь

№ выдела	Пробная площадь			
	№ площадки	длина, м	ширина, м	площадь, га
25	1	390	17	0,67
26	2	295	40	1,18
28	3	200	12	0,24

Исполнитель работ по проведению лесопатологического обследования:

Инженер-лесопатолог ВИАЛ Владимиров А. Г.

5 июля 2017 года

Телефон 89500873967

Ведомость перечета деревьев назначенных в рубку

ВРЕМЕННАЯ ПРОБНАЯ ПЛОЩАДЬ № 2

Субъект Российской Федерации Иркутская область

Лесничество (лесопарк) Киренское Квартал 337 Выдел 26

Площадь 3,2 га,

Номер очага вредных организмов _____ Размер пробной площади 1,18 га.

Таксационная характеристика:

тип леса	<u>БРЗМ</u>	состав	<u>10С</u>	возраст	<u>180</u>	бонитет	<u>3</u>
			<u>ЗБЗОс4С</u>		<u>50</u>		
полнота	<u>0,3</u>	запас на га	<u>130</u>	возобновление	<u>подрост: 10С, 20 лет, 1,5 м, 4,0 т.шт/га.</u>		
	<u>0,3</u>		<u>45</u>				

Время и причина ослабления лесного насаждения:

Несколько десятилетий, грибные болезни.

Тип очага вредных организмов: эпизодический, хронический (подчеркнуть)

Фаза развития очага вредных организмов: начальная, нарастания численности, собственно вспышка, кризис (подчеркнуть)

Состояние лесного насаждения, намечаемые мероприятия:

Насаждения двухъярусные. Сильно ослабленные, средневзвешенная категория состояния – 3,03. Сосна 1 яруса - перестойная, повреждена грибными болезнями. У около 60 % деревьев кроны ажурные или сильно изреженные, встречаются суховершинности. На повреждение сосновой губкой у 30 % деревьев указывают дупла и табачные сучья. Плодовые тела грибов встречаются редко. Раковые раны имеются у более 25 % деревьев. Ослабленные и усыхающие деревья заселены стволовыми вредителями, до 10 %. Сухостой до 20%, расположен равномерно, отработан черным усачом. 2 ярус. Береза, до 20 %, имеет признаки повреждения грибными болезнями (настоящий трутовик, березовая губка. Осина до 20 % имеет признаки повреждения черным раком осины. Сосна повреждена ветровалом, около 10 %. Повышенный текущий отпад – 18 %. Общий отпад – 45 %. Требуется проведение сплошной санитарной рубки.

Исполнитель работ по проведению лесопатологического обследования:

ФИО

Владимиров А. Г.

Подпись



Дата составления документа

5 июля 2017 года

Телефон

89500873967

ВЕДОМОСТЬ ПЕРЕЧЕТА ДЕРЕВЬЕВ

Порода: **сосна**

Ступени толщины, см	Количество деревьев по категориям состояния, шт																Всего деревьев по ступеням толщины	
	I	II	III	IV		V		VI			Ветровал, бурелом			аварийные деревья			шт.	в т.ч.подлеж
				НЗ	З	НЗ	З	НЗ	З	О	НЗ	З	О	НЗ	З	О		
1	2	3	4	5	6	7	8	9	10	11	12	13	14	15	16	17	18	19
8	0	0	0	0	0	0	0	0	0	0	0	0	0	0	0	0	0	0
12	27	8	0	0	0	2	0	0	0	3	3	0	4	0	0	0	47	26
16	34	12	0	0	0	2	0	0	0	4	5	0	5	0	0	0	62	26
20	6	3	0	0	0	0	0	0	0	1	0	0	1	0	0	0	11	18
24	0	0	0	0	0	0	0	0	0	0	0	0	0	0	0	0	0	0
28	0	0	0	0	0	0	0	0	0	0	0	0	0	0	0	0	0	0
32	0	0	3	1	0	1	1	0	0	3	1	0	3	0	0	0	13	92
36	2	5	5	2	1	1	2	0	0	6	3	0	4	0	0	0	31	77
40	6	8	8	2	2	0	2	0	0	8	1	0	4	0	0	0	41	66
44	2	4	3	0	1	0	0	0	0	2	1	0	2	0	0	0	15	73
48	0	0	0	0	0	0	0	0	0	0	0	0	0	0	0	0	0	0
52	0	0	0	0	0	0	0	0	0	0	0	0	0	0	0	0	0	0
56	0	0	0	0	0	0	0	0	0	0	0	0	0	0	0	0	0	0
60	0	0	0	0	0	0	0	0	0	0	0	0	0	0	0	0	0	0
64	0	0	0	0	0	0	0	0	0	0	0	0	0	0	0	0	0	0
68	0	0	0	0	0	0	0	0	0	0	0	0	0	0	0	0	0	0
72	0	0	0	0	0	0	0	0	0	0	0	0	0	0	0	0	0	0
76	0	0	0	0	0	0	0	0	0	0	0	0	0	0	0	0	0	0
80	0	0	0	0	0	0	0	0	0	0	0	0	0	0	0	0	0	0
Итого деревьев,	77	40	19	5	4	6	5	0	0	27	14	0	23	0	0	0	220	47
%	35	18	9	2	2	3	2	0	0	12	6	0	11	0	0	0	100	47

Порода: **Береза**

Ступени толщины, см	Количество деревьев по категориям состояния, шт																Всего деревьев по ступеням толщины	
	I	II	III	IV		V		VI			Ветровал, бурелом			аварийные деревья			шт.	в т.ч.подлеж
				НЗ	З	НЗ	З	НЗ	З	О	НЗ	З	О	НЗ	З	О		
1	2	3	4	5	6	7	8	9	10	11	12	13	14	15	16	17	18	19
8	0	0	0	0	0	0	0	0	0	0	0	0	0	0	0	0	0	0
12	3	1	1	0	0	0	0	0	0	2	1	0	2	0	0	0	10	60
16	31	8	5	2	0	1	0	0	0	4	5	0	3	0	0	0	59	34
20	8	2	2	1	0	1	0	0	0	1	0	0	0	0	0	0	15	33
24	0	0	0	0	0	0	0	0	0	0	0	0	0	0	0	0	0	0
28	0	0	0	0	0	0	0	0	0	0	0	0	0	0	0	0	0	0
32	0	0	0	0	0	0	0	0	0	0	0	0	0	0	0	0	0	0
36	0	0	0	0	0	0	0	0	0	0	0	0	0	0	0	0	0	0
40	0	0	0	0	0	0	0	0	0	0	0	0	0	0	0	0	0	0
44	0	0	0	0	0	0	0	0	0	0	0	0	0	0	0	0	0	0
48	0	0	0	0	0	0	0	0	0	0	0	0	0	0	0	0	0	0
52	0	0	0	0	0	0	0	0	0	0	0	0	0	0	0	0	0	0
56	0	0	0	0	0	0	0	0	0	0	0	0	0	0	0	0	0	0
60	0	0	0	0	0	0	0	0	0	0	0	0	0	0	0	0	0	0
Итого деревьев,	42	11	8	3	0	2	0	0	0	7	6	0	5	0	0	0	84	37
%	50	13	10	4	0	2	0	0	0	8	7	0	6	0	0	0	100	37

Порода: **Осина**

Ступени толщины, см	Количество деревьев по категориям состояния, шт																Всего деревьев по ступеням толщины	
	I	II	III	IV		V		VI			Ветровал, бурелом			аварийные деревья			шт.	в т.ч.подлеж
				НЗ	З	НЗ	З	НЗ	З	О	НЗ	З	О	НЗ	З	О		

1	2	3	4	5	6	7	8	9	10	11	12	13	14	15	16	17	18	19
8	0	0	0	0	0	0	0	0	0	0	0	0	0	0	0	0	0	0
12	3	0	1	1	0	0	0	0	0	2	1	0	1	0	0	0	9	67
16	28	2	3	2	0	1	0	0	0	3	2	0	4	0	0	0	45	38
20	11	1	1	1	0	1	0	0	0	1	0	0	0	0	0	0	16	31
24	0	0	0	0	0	0	0	0	0	0	0	0	0	0	0	0	0	0
28	0	0	0	0	0	0	0	0	0	0	0	0	0	0	0	0	0	0
32	0	0	0	0	0	0	0	0	0	0	0	0	0	0	0	0	0	0
36	0	0	0	0	0	0	0	0	0	0	0	0	0	0	0	0	0	0
40	0	0	0	0	0	0	0	0	0	0	0	0	0	0	0	0	0	0
44	0	0	0	0	0	0	0	0	0	0	0	0	0	0	0	0	0	0
48	0	0	0	0	0	0	0	0	0	0	0	0	0	0	0	0	0	0
52	0	0	0	0	0	0	0	0	0	0	0	0	0	0	0	0	0	0
56	0	0	0	0	0	0	0	0	0	0	0	0	0	0	0	0	0	0
60	0	0	0	0	0	0	0	0	0	0	0	0	0	0	0	0	0	0
Итого деревьев,	42	3	5	4	0	2	0	0	0	6	3	0	5	0	0	0	70	40
%	60	4	7	6	0	3	0	0	0	9	4	0	7	0	0	0	100	40

Порода: Итого по выделу

Ступени толщины, см	Количество деревьев по категориям состояния, шт																Всего деревьев по ступеням толщины	
	I	II	III	IV		V		VI			Ветровал, бурелом			аварийные деревья			шт.	в т.ч.подлеж
				НЗ	З	НЗ	З	НЗ	З	О	НЗ	З	О	НЗ	З	О		
1	2	3	4	5	6	7	8	9	10	11	12	13	14	15	16	17	18	19
8	0	0	0	0	0	0	0	0	0	0	0	0	0	0	0	0	0	0
12	33	9	2	1	0	2	0	0	0	7	5	0	7	0	0	0	66	37
16	93	22	8	4	0	4	0	0	0	11	12	0	12	0	0	0	166	32
20	25	6	3	2	0	2	0	0	0	3	0	0	1	0	0	0	42	28
24	0	0	0	0	0	0	0	0	0	0	0	0	0	0	0	0	0	0
28	0	0	0	0	0	0	0	0	0	0	0	0	0	0	0	0	0	0
32	0	0	3	1	0	1	1	0	0	3	1	0	3	0	0	0	13	92
36	2	5	5	2	1	1	2	0	0	6	3	0	4	0	0	0	31	77
40	6	8	8	2	2	0	2	0	0	8	1	0	4	0	0	0	41	66
44	2	4	3	0	1	0	0	0	0	2	1	0	2	0	0	0	15	73
48	0	0	0	0	0	0	0	0	0	0	0	0	0	0	0	0	0	0
52	0	0	0	0	0	0	0	0	0	0	0	0	0	0	0	0	0	0
56	0	0	0	0	0	0	0	0	0	0	0	0	0	0	0	0	0	0
60	0	0	0	0	0	0	0	0	0	0	0	0	0	0	0	0	0	0
64	0	0	0	0	0	0	0	0	0	0	0	0	0	0	0	0	0	0
68	0	0	0	0	0	0	0	0	0	0	0	0	0	0	0	0	0	0
72	0	0	0	0	0	0	0	0	0	0	0	0	0	0	0	0	0	0
76	0	0	0	0	0	0	0	0	0	0	0	0	0	0	0	0	0	0
80	0	0	0	0	0	0	0	0	0	0	0	0	0	0	0	0	0	0
84	0	0	0	0	0	0	0	0	0	0	0	0	0	0	0	0	0	0
88	0	0	0	0	0	0	0	0	0	0	0	0	0	0	0	0	0	0
Итого деревьев,	161	54	32	12	4	10	5	0	0	40	23	0	33	0	0	0	374	43
%	43	14	9	3	1	3	1	0	0	11	6	0	9	0	0	0	100	43

Примечание: НЗ-незаселенное, З-заселенное, О-отработано вредителями.

Ведомость перечета деревьев назначенных в рубку

ВРЕМЕННАЯ ПРОБНАЯ ПЛОЩАДЬ № 1

Субъект Российской Федерации

Иркутская область

Лесничество (лесопарк)

Киренское

Квартал

337

Выдел

25

Площадь 7,6 га,

Номер очага вредных организмов

Размер пробной площади

0,67

га.

Таксационная характеристика:

тип леса ЧЗМ состав

9С1П

возраст

180

бонитет

3

полнота 0,5 запас на га

220

возобновление

подрост: 6Б3Ос1С, 40 лет, 4,0 м, 6,0 т.шт/га.

Время и причина ослабления лесного насаждения:

Несколько десятилетий, грибные болезни.

Тип очага вредных организмов: эпизодический, хронический (подчеркнуть)

Фаза развития очага вредных организмов: начальная, нарастания численности, собственно вспышка, кризис (почеркнуть)

Состояние лесного насаждения, намечаемые мероприятия:

Насаждения перестойные. Сильно ослабленные, средневзвешенная категория состояния – 2,99. Более 30 лет назад пройдены устойчивым низовым пожаром. На это указывают следующие признаки: нагар на стволах на высоту до 1,5 м; прогары луба в комлевой части стволов до ½ окружности. Сосна (2,97) повреждена грибными болезнями. У около 50 % деревьев кроны ажурные или сильно изреженные, встречаются суховершинности. На повреждение сосновой губкой у 30 % деревьев указывают дупла и табачные сучья. Плодовые тела грибов практически не встречаются. Раковые раны имеются у до 20 % деревьев. Ослабленные и усыхающие деревья заселены стволовыми вредителями, до 10 %. Лиственница (3,15) имеет признаки грибных болезней у более 50% деревьев: плодовые тела грибов и дупла. Сухостой отработан черным усачом. Повышенный текущий отпад – 18 %. Общий отпад – 39 %. Требуется проведение сплошной санитарной рубки.

Исполнитель работ по проведению лесопатологического обследования:

ФИО

Владимиров А. Г.

Подпись



Дата составления документа

5 июля 2017 года

Телефон

89500873967

ВЕДОМОСТЬ ПЕРЕЧЕТА ДЕРЕВЬЕВ

Порода: **сосна**

Ступени толщины, см	Количество деревьев по категориям состояния, шт																Всего деревьев по ступеням толщины	
	I	II	III	IV		V		VI			Ветровал, бурелом			аварийные деревья			шт.	в т.ч.подлеж
				НЗ	З	НЗ	З	НЗ	З	О	НЗ	З	О	НЗ	З	О		
1	2	3	4	5	6	7	8	9	10	11	12	13	14	15	16	17	18	19
8	0	0	0	0	0	0	0	0	0	0	0	0	0	0	0	0	0	0
12	0	0	0	0	0	0	0	0	0	0	0	0	0	0	0	0	0	0
16	0	0	0	0	0	0	0	0	0	0	0	0	0	0	0	0	0	0
20	0	0	0	0	0	0	0	0	0	0	0	0	0	0	0	0	0	0
24	0	0	0	0	0	0	0	0	0	0	0	0	0	0	0	0	0	0
28	0	1	1	1	0	1	0	0	0	1	1	0	1	0	0	0	7	86
32	3	3	5	2	0	1	1	0	0	3	1	0	3	0	0	0	22	64
36	12	8	7	1	2	0	3	0	0	5	3	0	3	0	0	0	44	52
40	8	6	3	0	2	0	1	0	0	2	0	0	1	0	0	0	23	43
44	0	2	1	0	0	0	0	0	0	1	0	0	0	0	0	0	4	75
48	0	0	0	0	0	0	0	0	0	0	0	0	0	0	0	0	0	0
52	0	0	0	0	0	0	0	0	0	0	0	0	0	0	0	0	0	0
56	0	0	0	0	0	0	0	0	0	0	0	0	0	0	0	0	0	0
60	0	0	0	0	0	0	0	0	0	0	0	0	0	0	0	0	0	0
64	0	0	0	0	0	0	0	0	0	0	0	0	0	0	0	0	0	0
68	0	0	0	0	0	0	0	0	0	0	0	0	0	0	0	0	0	0
72	0	0	0	0	0	0	0	0	0	0	0	0	0	0	0	0	0	0
76	0	0	0	0	0	0	0	0	0	0	0	0	0	0	0	0	0	0
80	0	0	0	0	0	0	0	0	0	0	0	0	0	0	0	0	0	0
Итого деревьев,	23	20	17	4	4	2	5	0	0	12	5	0	8	0	0	0	100	56
%	23	20	17	4	4	2	5	0	0	12	5	0	8	0	0	0	100	56

Порода: **Лиственница**

Ступени толщины, см	Количество деревьев по категориям состояния, шт																Всего деревьев по ступеням толщины	
	I	II	III	IV		V		VI			Ветровал, бурелом			аварийные деревья			шт.	в т.ч.подлеж
				НЗ	З	НЗ	З	НЗ	З	О	НЗ	З	О	НЗ	З	О		
1	2	3	4	5	6	7	8	9	10	11	12	13	14	15	16	17	18	19
8	0	0	0	0	0	0	0	0	0	0	0	0	0	0	0	0	0	0
12	0	0	0	0	0	0	0	0	0	0	0	0	0	0	0	0	0	0
16	0	0	0	0	0	0	0	0	0	0	0	0	0	0	0	0	0	0
20	0	0	0	0	0	0	0	0	0	0	0	0	0	0	0	0	0	0
24	0	0	0	0	0	0	0	0	0	0	0	0	0	0	0	0	0	0
28	0	0	0	0	0	0	0	0	0	0	0	0	0	0	0	0	0	0
32	0	1	0	0	0	0	0	0	0	1	0	0	1	0	0	0	3	67
36	2	0	1	0	0	0	1	0	0	0	0	0	0	0	0	0	4	50
40	1	0	0	0	1	0	0	0	0	1	0	0	0	0	0	0	3	67
44	0	0	0	0	0	0	0	0	0	0	0	0	0	0	0	0	0	0
48	0	0	0	0	0	0	0	0	0	0	0	0	0	0	0	0	0	0
52	0	0	0	0	0	0	0	0	0	0	0	0	0	0	0	0	0	0
56	0	0	0	0	0	0	0	0	0	0	0	0	0	0	0	0	0	0
60	0	0	0	0	0	0	0	0	0	0	0	0	0	0	0	0	0	0
64	0	0	0	0	0	0	0	0	0	0	0	0	0	0	0	0	0	0
68	0	0	0	0	0	0	0	0	0	0	0	0	0	0	0	0	0	0
72	0	0	0	0	0	0	0	0	0	0	0	0	0	0	0	0	0	0
76	0	0	0	0	0	0	0	0	0	0	0	0	0	0	0	0	0	0
80	0	0	0	0	0	0	0	0	0	0	0	0	0	0	0	0	0	0
Итого деревьев,	3	1	1	0	1	0	1	0	0	2	0	0	1	0	0	0	10	60
%	30	10	10	0	10	0	10	0	0	20	0	0	10	0	0	0	100	60

Порода: Итого по выделу

Ступени толщины, см	Количество деревьев по категориям состояния, шт																Всего деревьев по ступеням толщины	
	I	II	III	IV		V		VI			Ветровал, бурелом			аварийные деревья			шт.	в т.ч.подлеж
				НЗ	З	НЗ	З	НЗ	З	О	НЗ	З	О	НЗ	З	О		
1	2	3	4	5	6	7	8	9	10	11	12	13	14	15	16	17	18	19
8	0	0	0	0	0	0	0	0	0	0	0	0	0	0	0	0	0	0
12	0	0	0	0	0	0	0	0	0	0	0	0	0	0	0	0	0	0
16	0	0	0	0	0	0	0	0	0	0	0	0	0	0	0	0	0	0
20	0	0	0	0	0	0	0	0	0	0	0	0	0	0	0	0	0	0
24	0	0	0	0	0	0	0	0	0	0	0	0	0	0	0	0	0	0
28	0	1	1	1	0	1	0	0	0	1	1	0	1	0	0	0	7	86
32	3	4	5	2	0	1	1	0	0	4	1	0	4	0	0	0	25	64
36	14	8	8	1	2	0	4	0	0	5	3	0	3	0	0	0	48	52
40	9	6	3	0	3	0	1	0	0	3	0	0	1	0	0	0	26	46
44	0	2	1	0	0	0	0	0	0	1	0	0	0	0	0	0	4	75
48	0	0	0	0	0	0	0	0	0	0	0	0	0	0	0	0	0	0
52	0	0	0	0	0	0	0	0	0	0	0	0	0	0	0	0	0	0
56	0	0	0	0	0	0	0	0	0	0	0	0	0	0	0	0	0	0
60	0	0	0	0	0	0	0	0	0	0	0	0	0	0	0	0	0	0
64	0	0	0	0	0	0	0	0	0	0	0	0	0	0	0	0	0	0
68	0	0	0	0	0	0	0	0	0	0	0	0	0	0	0	0	0	0
72	0	0	0	0	0	0	0	0	0	0	0	0	0	0	0	0	0	0
76	0	0	0	0	0	0	0	0	0	0	0	0	0	0	0	0	0	0
80	0	0	0	0	0	0	0	0	0	0	0	0	0	0	0	0	0	0
84	0	0	0	0	0	0	0	0	0	0	0	0	0	0	0	0	0	0
88	0	0	0	0	0	0	0	0	0	0	0	0	0	0	0	0	0	0
Итого деревьев,	26	21	18	4	5	2	6	0	0	14	5	0	9	0	0	0	110	56
%	24	19	17	4	4	2	5	0	0	13	4	0	8	0	0	0	100	56

Примечание: НЗ-незаселенное, З-заселенное, О-отработано вредителями.

Ведомость перечета деревьев назначенных в рубку

ВРЕМЕННАЯ ПРОБНАЯ ПЛОЩАДЬ № 2

Субъект Российской Федерации

Иркутская область

Лесничество (лесопарк)

Киренское

Квартал

337

Выдел

26

Площадь 3,2 га,

Номер очага вредных организмов

Размер пробной площади

1,18

га.

Таксационная характеристика:

тип леса	<u>БРЗМ</u>	состав	<u>10С</u>	возраст	<u>180</u>	бонитет	<u>3</u>
полнота	<u>0,3</u>	запас на га	<u>3Б3Ос4С</u>	возобновление	<u>50</u>	<u>подрост: 10С, 20 лет, 1,5 м, 4,0 т.шт/га.</u>	
	<u>0,3</u>		<u>45</u>				

Время и причина ослабления лесного насаждения:

Несколько десятилетий, грибные болезни.

Тип очага вредных организмов: эпизодический, хронический (подчеркнуть)

Фаза развития очага вредных организмов: начальная, нарастания численности, собственно вспышка, кризис (почеркнуть)

Состояние лесного насаждения, намечаемые мероприятия:

Насаждения двухъярусные. Сильно ослабленные, средневзвешенная категория состояния – 3,03. Сосна 1 яруса - перестойная, повреждена грибными болезнями. У около 60 % деревьев кроны ажурные или сильно изреженные, встречаются суховершинности. На повреждение сосновой губкой у 30 % деревьев указывают дупла и табачные сучья. Плодовые тела грибов встречаются редко. Раковые раны имеются у более 25 % деревьев. Ослабленные и усыхающие деревья заселены стволовыми вредителями, до 10 %. Сухостой до 20%, расположен равномерно, отработан черным усачом. 2 ярус. Береза, до 20 %, имеет признаки повреждения грибными болезнями (настоящий трутовик, березовая губка. Осина до 20 % имеет признаки повреждения черным раком осины. Сосна повреждена ветровалом, около 10 %. Повышенный текущий отпад – 18 %. Общий отпад – 39 %. Требуется проведение сплошной санитарной рубки.

Исполнитель работ по проведению лесопатологического обследования:

ФИО

Владимиров А. Г.

Подпись



Дата составления документа

5 июля 2017 года

Телефон

89500873967

ВЕДОМОСТЬ ПЕРЕЧЕТА ДЕРЕВЬЕВ

Порода: сосна

Ступени толщины, см	Количество деревьев по категориям состояния, шт																Всего деревьев по ступеням толщины	
	I	II	III	IV		V		VI			Ветровал, бурелом			аварийные деревья			шт.	в т.ч.подлеж
				НЗ	З	НЗ	З	НЗ	З	О	НЗ	З	О	НЗ	З	О		
1	2	3	4	5	6	7	8	9	10	11	12	13	14	15	16	17	18	19
8	0	0	0	0	0	0	0	0	0	0	0	0	0	0	0	0	0	0
12	27	8	0	0	0	2	0	0	0	3	3	0	4	0	0	0	47	26
16	34	12	0	0	0	2	0	0	0	4	5	0	5	0	0	0	62	26
20	6	3	0	0	0	0	0	0	0	1	0	0	1	0	0	0	11	18
24	0	0	0	0	0	0	0	0	0	0	0	0	0	0	0	0	0	0
28	0	0	0	0	0	0	0	0	0	0	0	0	0	0	0	0	0	0
32	0	0	3	1	0	1	1	0	0	3	1	0	3	0	0	0	13	92
36	2	5	5	2	1	1	2	0	0	6	3	0	4	0	0	0	31	77
40	6	8	8	2	2	0	2	0	0	8	1	0	4	0	0	0	41	66
44	2	4	3	0	1	0	0	0	0	2	1	0	2	0	0	0	15	73
48	0	0	0	0	0	0	0	0	0	0	0	0	0	0	0	0	0	0
52	0	0	0	0	0	0	0	0	0	0	0	0	0	0	0	0	0	0
56	0	0	0	0	0	0	0	0	0	0	0	0	0	0	0	0	0	0
60	0	0	0	0	0	0	0	0	0	0	0	0	0	0	0	0	0	0
64	0	0	0	0	0	0	0	0	0	0	0	0	0	0	0	0	0	0
68	0	0	0	0	0	0	0	0	0	0	0	0	0	0	0	0	0	0
72	0	0	0	0	0	0	0	0	0	0	0	0	0	0	0	0	0	0
76	0	0	0	0	0	0	0	0	0	0	0	0	0	0	0	0	0	0
80	0	0	0	0	0	0	0	0	0	0	0	0	0	0	0	0	0	0
Итого деревьев,	77	40	19	5	4	6	5	0	0	27	14	0	23	0	0	0	220	47
%	35	18	9	2	2	3	2	0	0	12	6	0	11	0	0	0	100	47

Порода: Береза

Ступени толщины, см	Количество деревьев по категориям состояния, шт																Всего деревьев по ступеням толщины	
	I	II	III	IV		V		VI			Ветровал, бурелом			аварийные деревья			шт.	в т.ч.подлеж
				НЗ	З	НЗ	З	НЗ	З	О	НЗ	З	О	НЗ	З	О		
1	2	3	4	5	6	7	8	9	10	11	12	13	14	15	16	17	18	19
8	0	0	0	0	0	0	0	0	0	0	0	0	0	0	0	0	0	0
12	3	1	1	0	0	0	0	0	0	2	1	0	2	0	0	0	10	60
16	31	8	5	2	0	1	0	0	0	4	5	0	3	0	0	0	59	34
20	8	2	2	1	0	1	0	0	0	1	0	0	0	0	0	0	15	33
24	0	0	0	0	0	0	0	0	0	0	0	0	0	0	0	0	0	0
28	0	0	0	0	0	0	0	0	0	0	0	0	0	0	0	0	0	0
32	0	0	0	0	0	0	0	0	0	0	0	0	0	0	0	0	0	0
36	0	0	0	0	0	0	0	0	0	0	0	0	0	0	0	0	0	0
40	0	0	0	0	0	0	0	0	0	0	0	0	0	0	0	0	0	0
44	0	0	0	0	0	0	0	0	0	0	0	0	0	0	0	0	0	0
48	0	0	0	0	0	0	0	0	0	0	0	0	0	0	0	0	0	0
52	0	0	0	0	0	0	0	0	0	0	0	0	0	0	0	0	0	0
56	0	0	0	0	0	0	0	0	0	0	0	0	0	0	0	0	0	0
60	0	0	0	0	0	0	0	0	0	0	0	0	0	0	0	0	0	0
Итого деревьев,	42	11	8	3	0	2	0	0	0	7	6	0	5	0	0	0	84	37
%	50	13	10	4	0	2	0	0	0	8	7	0	6	0	0	0	100	37

Порода: Осина

Ступени толщины, см	Количество деревьев по категориям состояния, шт																Всего деревьев по ступеням толщины	
	I	II	III	IV		V		VI			Ветровал, бурелом			аварийные деревья			шт.	в т.ч.подлеж
				НЗ	З	НЗ	З	НЗ	З	О	НЗ	З	О	НЗ	З	О		

1	2	3	4	5	6	7	8	9	10	11	12	13	14	15	16	17	18	19
8	0	0	0	0	0	0	0	0	0	0	0	0	0	0	0	0	0	0
12	3	0	1	1	0	0	0	0	0	2	1	0	1	0	0	0	9	67
16	28	2	3	2	0	1	0	0	0	3	2	0	4	0	0	0	45	38
20	11	1	1	1	0	1	0	0	0	1	0	0	0	0	0	0	16	31
24	0	0	0	0	0	0	0	0	0	0	0	0	0	0	0	0	0	0
28	0	0	0	0	0	0	0	0	0	0	0	0	0	0	0	0	0	0
32	0	0	0	0	0	0	0	0	0	0	0	0	0	0	0	0	0	0
36	0	0	0	0	0	0	0	0	0	0	0	0	0	0	0	0	0	0
40	0	0	0	0	0	0	0	0	0	0	0	0	0	0	0	0	0	0
44	0	0	0	0	0	0	0	0	0	0	0	0	0	0	0	0	0	0
48	0	0	0	0	0	0	0	0	0	0	0	0	0	0	0	0	0	0
52	0	0	0	0	0	0	0	0	0	0	0	0	0	0	0	0	0	0
56	0	0	0	0	0	0	0	0	0	0	0	0	0	0	0	0	0	0
60	0	0	0	0	0	0	0	0	0	0	0	0	0	0	0	0	0	0
Итого деревьев,	42	3	5	4	0	2	0	0	0	6	3	0	5	0	0	0	70	40
%	60	4	7	6	0	3	0	0	0	9	4	0	7	0	0	0	100	40

Порода: Итого по выделу

Степени толщины, см	Количество деревьев по категориям состояния, шт																Всего деревьев по ступеням толщины	
	I	II	III	IV		V		VI			Ветровал, бурелом			аварийные деревья			шт.	в т.ч. подлежа
				НЗ	З	НЗ	З	НЗ	З	О	НЗ	З	О	НЗ	З	О		
1	2	3	4	5	6	7	8	9	10	11	12	13	14	15	16	17	18	19
8	0	0	0	0	0	0	0	0	0	0	0	0	0	0	0	0	0	0
12	33	9	2	1	0	2	0	0	0	7	5	0	7	0	0	0	66	37
16	93	22	8	4	0	4	0	0	0	11	12	0	12	0	0	0	166	32
20	25	6	3	2	0	2	0	0	0	3	0	0	1	0	0	0	42	28
24	0	0	0	0	0	0	0	0	0	0	0	0	0	0	0	0	0	0
28	0	0	0	0	0	0	0	0	0	0	0	0	0	0	0	0	0	0
32	0	0	3	1	0	1	1	0	0	3	1	0	3	0	0	0	13	92
36	2	5	5	2	1	1	2	0	0	6	3	0	4	0	0	0	31	77
40	6	8	8	2	2	0	2	0	0	8	1	0	4	0	0	0	41	66
44	2	4	3	0	1	0	0	0	0	2	1	0	2	0	0	0	15	73
48	0	0	0	0	0	0	0	0	0	0	0	0	0	0	0	0	0	0
52	0	0	0	0	0	0	0	0	0	0	0	0	0	0	0	0	0	0
56	0	0	0	0	0	0	0	0	0	0	0	0	0	0	0	0	0	0
60	0	0	0	0	0	0	0	0	0	0	0	0	0	0	0	0	0	0
64	0	0	0	0	0	0	0	0	0	0	0	0	0	0	0	0	0	0
68	0	0	0	0	0	0	0	0	0	0	0	0	0	0	0	0	0	0
72	0	0	0	0	0	0	0	0	0	0	0	0	0	0	0	0	0	0
76	0	0	0	0	0	0	0	0	0	0	0	0	0	0	0	0	0	0
80	0	0	0	0	0	0	0	0	0	0	0	0	0	0	0	0	0	0
84	0	0	0	0	0	0	0	0	0	0	0	0	0	0	0	0	0	0
88	0	0	0	0	0	0	0	0	0	0	0	0	0	0	0	0	0	0
Итого деревьев,	161	54	32	12	4	10	5	0	0	40	23	0	33	0	0	0	374	43
%	43	14	9	3	1	3	1	0	0	11	6	0	9	0	0	0	100	43

Примечание: НЗ-незаселенное, З-заселенное, О-отработано вредителями.

Ведомость перечета деревьев назначенных в рубку

ВРЕМЕННАЯ ПРОБНАЯ ПЛОЩАДЬ № 3

Субъект Российской Федерации

Иркутская область

Лесничество (лесопарк)

Киренское

Квартал

337

Выдел

28

Площадь 7,2 га,

Номер очага вредных организмов

Размер пробной площади

0,24

га.

Таксационная характеристика:

тип леса БРЗМ состав 8С2Л возраст 90 бонитет 3
полнота 0,6 запас на га 230 возобновление подрост: 6ЕЗП1К, 10 лет, 0,5 м, 2,5 т.шт/га.

Время и причина ослабления лесного насаждения:

Несколько десятилетий, грибные болезни.

Тип очага вредных организмов: эпизодический, хронический (подчеркнуть)

Фаза развития очага вредных организмов: начальная, нарастания численности, собственно вспышка, кризис (подчеркнуть)

Состояние лесного насаждения, намечаемые мероприятия:

Насаждения приспевающие. Сильно ослабленные, средневзвешенная категория состояния – 2,76. Более 30 лет назад пройдены устойчивым низовым пожаром. На это указывают следующие признаки: нагар на стволах на высоту до 1,5 м. Так же в результате прогара луба до 1/2 окружности на стволах, у более 50 % деревьев, образовались сухобочины на высоту до 5 м. Что способствовало ослаблению древостоя и распространению в нем грибных болезней и стволовых вредителей. Сосна (2,72) повреждена грибными болезнями. У около 50 % деревьев кроны ажурные или сильно изреженные, встречаются суховершинности. На повреждение сосновой губкой у более 20 % деревьев указывают дупла и табачные сучья. Плодовые тела грибов встречаются редко. Раковые раны имеются у до 15 % деревьев. Ослабленные и усыхающие деревья заселены стволовыми вредителями, до 10 %. Лиственница (2,91) имеет признаки грибных болезней у более 30% деревьев: плодовые тела грибов и дупла. Сухостой отработан черным усачом. Повышенный текущий отпад – 15 %. Общий отпад – 33 %. Требуется проведение сплошной санитарной рубки.

Исполнитель работ по проведению лесопатологического обследования:

ФИО

Владимиров А. Г.

Подпись



Дата составления документа

5 июля 2017 года

Телефон

89500873967

ВЕДОМОСТЬ ПЕРЕЧЕТА ДЕРЕВЬЕВ

Порода: сосна

Ступени толщины, см	Количество деревьев по категориям состояния, шт																Всего деревьев по ступеням толщины	
	I	II	III	IV		V		VI			Ветровал, бурелом			аварийные деревья			шт.	в т.ч. подлеж
				НЗ	З	НЗ	З	НЗ	З	О	НЗ	З	О	НЗ	З	О		
1	2	3	4	5	6	7	8	9	10	11	12	13	14	15	16	17	18	19
8	0	0	0	0	0	0	0	0	0	0	0	0	0	0	0	0	0	0
12	0	0	0	0	0	0	0	0	0	0	0	0	0	0	0	0	0	0
16	0	2	3	1	0	0	1	0	0	2	0	0	1	0	0	0	10	100
20	14	8	9	1	2	0	3	0	0	5	3	0	3	0	0	0	48	56
24	12	6	7	0	2	0	1	0	0	3	1	0	3	0	0	0	35	49
28	4	1	1	0	0	0	0	0	0	1	0	0	0	0	0	0	7	29
32	0	0	0	0	0	0	0	0	0	0	0	0	0	0	0	0	0	0
36	0	0	0	0	0	0	0	0	0	0	0	0	0	0	0	0	0	0
40	0	0	0	0	0	0	0	0	0	0	0	0	0	0	0	0	0	0
44	0	0	0	0	0	0	0	0	0	0	0	0	0	0	0	0	0	0
48	0	0	0	0	0	0	0	0	0	0	0	0	0	0	0	0	0	0
52	0	0	0	0	0	0	0	0	0	0	0	0	0	0	0	0	0	0
56	0	0	0	0	0	0	0	0	0	0	0	0	0	0	0	0	0	0
60	0	0	0	0	0	0	0	0	0	0	0	0	0	0	0	0	0	0
64	0	0	0	0	0	0	0	0	0	0	0	0	0	0	0	0	0	0
68	0	0	0	0	0	0	0	0	0	0	0	0	0	0	0	0	0	0
72	0	0	0	0	0	0	0	0	0	0	0	0	0	0	0	0	0	0
76	0	0	0	0	0	0	0	0	0	0	0	0	0	0	0	0	0	0
80	0	0	0	0	0	0	0	0	0	0	0	0	0	0	0	0	0	0
Итого деревьев, %	30	17	20	2	4	0	5	0	0	11	4	0	7	0	0	0	100	56

Порода: Лиственница

Ступени толщины, см	Количество деревьев по категориям состояния, шт																Всего деревьев по ступеням толщины	
	I	II	III	IV		V		VI			Ветровал, бурелом			аварийные деревья			шт.	в т.ч. подлеж
				НЗ	З	НЗ	З	НЗ	З	О	НЗ	З	О	НЗ	З	О		
1	2	3	4	5	6	7	8	9	10	11	12	13	14	15	16	17	18	19
8	0	0	0	0	0	0	0	0	0	0	0	0	0	0	0	0	0	0
12	0	0	0	0	0	0	0	0	0	0	0	0	0	0	0	0	0	0
16	0	0	0	0	0	0	0	0	0	0	0	0	0	0	0	0	0	0
20	1	1	1	1	0	0	0	0	0	1	0	0	2	0	0	0	7	71
24	4	1	1	0	0	0	1	0	0	1	1	0	0	0	0	0	9	44
28	2	0	0	0	1	0	0	0	0	1	0	0	0	0	0	0	4	50
32	0	0	0	0	0	0	0	0	0	0	0	0	0	0	0	0	0	0
36	0	0	0	0	0	0	0	0	0	0	0	0	0	0	0	0	0	0
40	0	0	0	0	0	0	0	0	0	0	0	0	0	0	0	0	0	0
44	0	0	0	0	0	0	0	0	0	0	0	0	0	0	0	0	0	0
48	0	0	0	0	0	0	0	0	0	0	0	0	0	0	0	0	0	0
52	0	0	0	0	0	0	0	0	0	0	0	0	0	0	0	0	0	0
56	0	0	0	0	0	0	0	0	0	0	0	0	0	0	0	0	0	0
60	0	0	0	0	0	0	0	0	0	0	0	0	0	0	0	0	0	0
64	0	0	0	0	0	0	0	0	0	0	0	0	0	0	0	0	0	0
68	0	0	0	0	0	0	0	0	0	0	0	0	0	0	0	0	0	0
72	0	0	0	0	0	0	0	0	0	0	0	0	0	0	0	0	0	0
76	0	0	0	0	0	0	0	0	0	0	0	0	0	0	0	0	0	0
80	0	0	0	0	0	0	0	0	0	0	0	0	0	0	0	0	0	0
Итого деревьев, %	7	2	2	1	1	0	1	0	0	3	1	0	2	0	0	0	20	55

Порода: Итого по выделу

Ступени толщины, см	Количество деревьев по категориям состояния, шт																Всего деревьев по ступеням толщины	
	I	II	III	IV		V		VI			Ветровал, бурелом			аварийные деревья			шт.	в т.ч.подлеж
				НЗ	З	НЗ	З	НЗ	З	О	НЗ	З	О	НЗ	З	О		
1	2	3	4	5	6	7	8	9	10	11	12	13	14	15	16	17	18	19
8	0	0	0	0	0	0	0	0	0	0	0	0	0	0	0	0	0	0
12	0	0	0	0	0	0	0	0	0	0	0	0	0	0	0	0	0	0
16	0	2	3	1	0	0	1	0	0	2	0	0	1	0	0	0	10	100
20	15	9	10	2	2	0	3	0	0	6	3	0	5	0	0	0	55	58
24	16	7	8	0	2	0	2	0	0	4	2	0	3	0	0	0	44	48
28	6	1	1	0	1	0	0	0	0	2	0	0	0	0	0	0	11	37
32	0	0	0	0	0	0	0	0	0	0	0	0	0	0	0	0	0	0
36	0	0	0	0	0	0	0	0	0	0	0	0	0	0	0	0	0	0
40	0	0	0	0	0	0	0	0	0	0	0	0	0	0	0	0	0	0
44	0	0	0	0	0	0	0	0	0	0	0	0	0	0	0	0	0	0
48	0	0	0	0	0	0	0	0	0	0	0	0	0	0	0	0	0	0
52	0	0	0	0	0	0	0	0	0	0	0	0	0	0	0	0	0	0
56	0	0	0	0	0	0	0	0	0	0	0	0	0	0	0	0	0	0
60	0	0	0	0	0	0	0	0	0	0	0	0	0	0	0	0	0	0
64	0	0	0	0	0	0	0	0	0	0	0	0	0	0	0	0	0	0
68	0	0	0	0	0	0	0	0	0	0	0	0	0	0	0	0	0	0
72	0	0	0	0	0	0	0	0	0	0	0	0	0	0	0	0	0	0
76	0	0	0	0	0	0	0	0	0	0	0	0	0	0	0	0	0	0
80	0	0	0	0	0	0	0	0	0	0	0	0	0	0	0	0	0	0
84	0	0	0	0	0	0	0	0	0	0	0	0	0	0	0	0	0	0
88	0	0	0	0	0	0	0	0	0	0	0	0	0	0	0	0	0	0
Итого деревьев,	37	19	22	3	5	0	6	0	0	14	5	0	9	0	0	0	120	56
%	31	16	18	3	4	0	5	0	0	12	4	0	7	0	0	0	100	56

Примечание: НЗ-незаселенное, З-заселенное, О-отработано вредителями.