

УТВЕРЖДАЮ:

Должность зам. министра
Ф.И.О. Широкоев В.А.
Дата 24.10.17

АКТ
лесопатологического обследования № 62-15-27/17
лесных насаждений Киренского лесничества (лесопарка)
Иркутской области (субъект Российской Федерации)

Способ лесопатологического обследования: 1. Визуальный
2. Инструментальный

Место проведения:

Участковое лесничество	Урочище (дача)	Квартал (кварталы)	Выдел (выделы)	Площадь, га
Карелинское	Карелинская	286	41	1,4

Лесопатологическое обследование проведено на общей площади 1,4 га

2. Инструментальное обследование лесного участка.

2.1. Фактическая таксационная характеристика лесного насаждения соответствует (не соответствует) (нужное подчеркнуть) таксационному описанию. Причины несоответствия: нет.
Ведомость лесных участков с выявленными несоответствиями таксационным описаниям приведена в приложении 1 к Акту.

2.2. Состояние насаждений: с нарушенной устойчивостью
с утраченной устойчивостью

причины повреждения: грибные болезни.

Заселено (отработано) стволовыми вредителями

Вид вредителя	Порода	Встречаемость (% заселенных деревьев)	Степень заселения лесного насаждения (слабая, средняя, сильная)
Черный сосновый усач	С	до 20 (отработано)	слабая
Синяя сосновая златка	С	до 10	-

Повреждено огнем:

Вид пожара	Порода	Состояние корневых лап		Состояние корневой шейки		Подсушивание луба	
		процент поврежденных огнем корней	процент деревьев с данным повреждением	ожог корневой шейки по окружности (1/4; 2/4; 3/4; более 3/4)	процент деревьев с повреждением	по окружности (1/4; 2/4; 3/4; более 3/4)	процент деревьев с данным повреждением
УНП, более 10 летн. давности.	С			2/4	30	1/4	20

Поражено болезнями:

Вид болезни	Порода	Встречаемость (% поражённых деревьев)	Степень поражения лесного насаждения (слабая, средняя, сильная)
-------------	--------	---------------------------------------	---

Сосновая губка	С	25-30	средняя
Рак серянка	С	15-20	слабая

2.3. В выделе 41 выборке подлежит 100 % деревьев, в том числе:

ослабленных	<u>10</u>	%	(причины назначения)	<u>раковые раны > 2/3 окр. ствола; дупла.</u>
сильно ослабленных	<u>12</u>	%	(причины назначения)	<u>раковые раны > 2/3 окр. ствола; дупла.</u>
усыхающих	<u>9</u>	%	(причины назначения)	<u>раковые раны > 2/3 окр. ствола; дупла.</u>
свежего сухостоя	<u>8</u>	%		
в том числе: свежего ветровала	<u>3</u>	%		
свежего бурелома	<u>2</u>	%		
старого ветровала	<u>6</u>	%		
в том числе: старого бурелома	<u>1</u>	%		
старого сухостоя	<u>10</u>	%		
аварийных		%		

2.4. Полнота лесного насаждений после уборки деревьев, подлежащих рубке, составит: 0,273.

Критическая полнота для данной категории лесных насаждений составляет 0,3.

ЗАКЛЮЧЕНИЕ

С целью предотвращения негативных процессов или снижения ущерба от их воздействия назначено:

Участковое лесничество	Урочище (дача)	Квартал	Выдел	Площадь выдела, га	Вид мероприятия	Площадь мероприятия, га	порода	Запас на выдел, куб.	Крайние сроки проведения
Карелинское	Карелинская	286	41	22,1	ССР	1,4	С	434	2017 г.

Ведомость перечета деревьев, назначенных в рубку, и абрис лесного участка прилагаются (приложение 2 и 3 к Акту).

Меры по обеспечению возобновления:

Искусственное возобновление путем закладки лесных культур хозяйственно ценных пород в течение двух лет после рубки.

Мероприятия, необходимые для предупреждения повреждения или поражения смежных насаждений: В прилегающих насаждениях рекомендуется проводить текущие лесопатологическое обследования

Сведения для расчета степени повреждения:

год образования старого сухостоя 2000;

основная причина повреждения древесины: грибные болезни.

Дата проведения обследований 06 июля 2017 года

Исполнитель работ по проведению лесопатологического обследования:

Владимиров А. Г.

ФИО

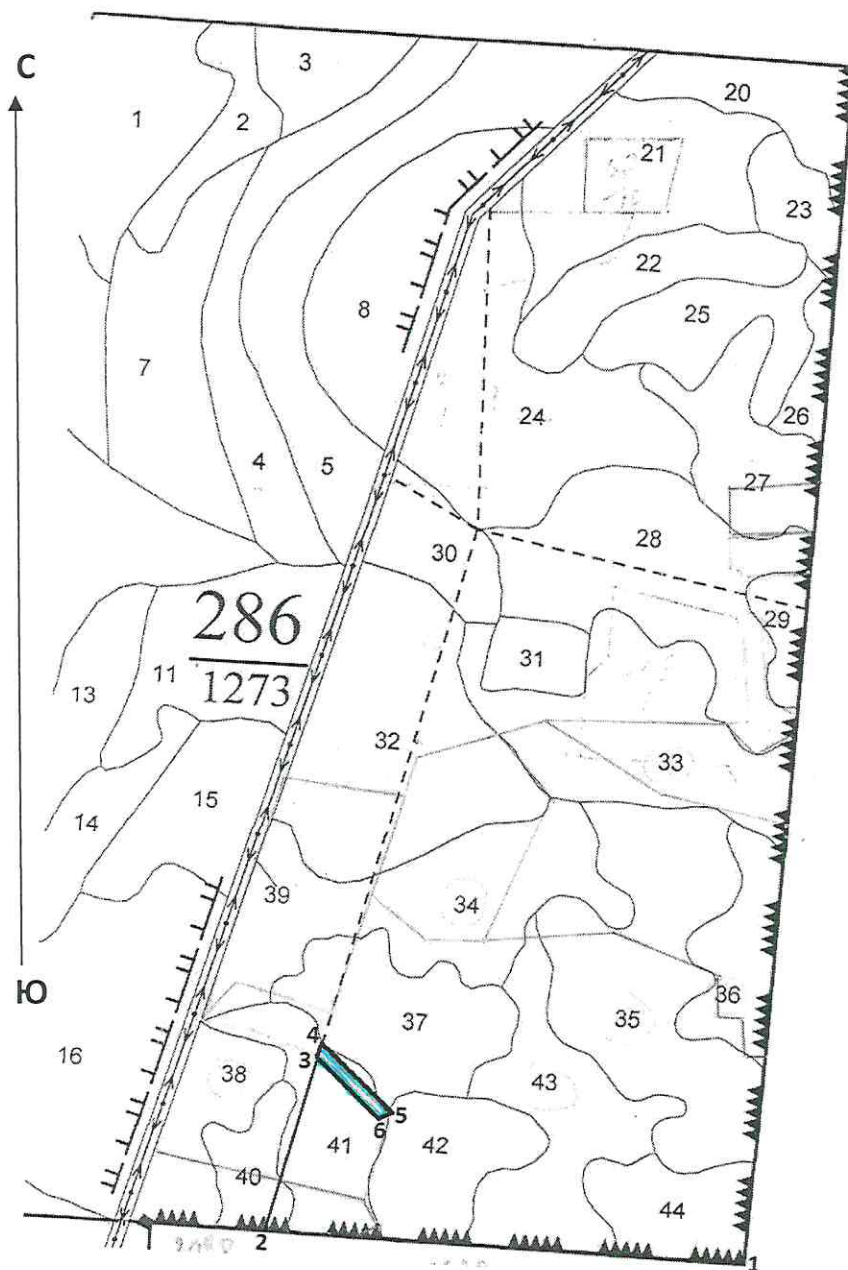


Подпись

Абрис участка



намеченного под сплошную санитарную рубку на 2017 год,
в квартале 286, выделе 41, Киренского лесничества, Карелинского
участкового лесничества, Карелинской дачи. Общая площадь – 1,4 га.

Масштаб 1:10000



№ точек	Координаты	Румбы линий	Длина, м
1-2	57°23'27,3" 107°41'28,3"	СЗ:80	1630
2-3	57°23'29,4" 107°39'41,1"	СВ:21	622
3-4	57°23'53,6" 107°39'56,5"	СВ:21	48
4-5	57°23'53,8" 107°39'56,8"	ЮВ:41	345
5-6	57°23'43,6" 107°40'22,6"	ЮЗ:80	50
6-3	57°23'43,0" 107°40'18,2"	СЗ:41	296

Условные обозначения:

-  - намечено в ССР
-  - пробная площадь

№ выдела	Пробная площадь			
	№ площадки	длина, м	ширина, м	площадь, га
41	1	Спл. перечет	-	1,4

Исполнитель работ по проведению лесопатологического обследования:

Инженер-лесопатолог  Владимиров А. Г.

6 июля 2017 года

Телефон 89500873967

Результаты проведения лесопатологического обследования лесных насаждений за июль 2017 г.

Субъект Российской Федерации Иркутская область Лесничество (лесопарк) Киренское
Участковое лесничество Карелинское Урочище (лесная дача) Карелинская

Номер квартала	Номер выдела	Площадь выдела, га	Лесное назначение лесов	Категория защитных лесов	Номер лесопатологического выдела	Площадь лесопатологического выдела, га	Таксационная характеристика								Число деревьев на пробе, шт.	Распределение деревьев по категориям состояния, % от запаса										Признаки повреждения деревьев	Доля поврежденных деревьев, %	Причины повреждения, ослабления	Подлежит рубке, %	Назначенные мероприятия					
							состав	порода	возраст, лет	средняя высота, м	средний диаметр, см	тип леса	плотность	бонитет		Запас, куб. м/га	без признаков ослабления	ослабленные	сильно ослабленные	усыхающие	Свежий сухостой	Старый сухостой	Свежий ветровал	Старый ветровал	Свежий бурелом					Старый бурелом	Аварийные деревья	вид	площадь, га		
1	2	3	4	5	6	7	8	9	10	11	12	13	14	15	16	17	18	19	20	21	22	23	24	25	26	27	28	29	30	31	32	33	34		
286	41	22,1	3		1	1,4	10С	С	200	24	32	БР 3М	0,7	3	310	289	24	23	14	9	8	10	3	6	2	1		831	30	352	61	ССР	1,4		
Итого:							1,4									289	24	23	14	9	8	10	3	6	2	1		206	12	821	61			1,4	

Показатели, не соответствующие таксационному описанию отмечаются «*»

Примечание:

Коды признаков повреждения деревьев: 831 - наличие дупел, табачных сучков; 805 - наличие в области кроны раковых ран, язв, образований (>2/3 окружности ствола); 206 - обрыв корней (вывал) прошлых лет; 610 - местное поселение стволовых (отработано).

Коды причин повреждения, ослабления: 352 - губка сосновая; 371 - рак смоляной; 821 - ветровал; 341 - заселение большим черным сосновым усачом.

Исполнитель работ по проведению лесопатологического обследования:

ФИО Владимиров А. Г. Подпись 

Дата составления документа 6 июля 2017 года. Телефон 89500873967

Ведомость перечета деревьев назначенных в рубку

ВРЕМЕННАЯ ПРОБНАЯ ПЛОЩАДЬ № 1

Субъект Российской Федерации

Иркутская область

Лесничество (лесопарк)

Киренское

Квартал

286

Выдел

41

Площадь 1,4 га,

Номер очага вредных организмов

Размер пробной площади

1,4

га.

Таксационная характеристика:

тип леса

БРЗМ

состав

10С

возраст

200

бонитет

3

полнота

0,7

запас на га

310

возобновление

подрост: 5ЕЗП2К, 25 лет, 2,5 м, 3,5 тыс.шт/га.

Время и причина ослабления лесного насаждения:

несколько десятилетий, грибные болезни.

Тип очага вредных организмов: эпизодический, хронический (подчеркнуть)

Фаза развития очага вредных организмов: начальная, нарастания численности, собственно вспышка, кризис (подчеркнуть)

Состояние лесного насаждения, намечаемые мероприятия:

Насаждения перестойные. По средневзвешенному состоянию сильно ослабленные (3,00). Несколько десятилетий назад, насаждения были пройдены устойчивым низовым пожаром, на что указывают сухобочкины, образовавшиеся в результате прогара луба в комлевой части стволов высотой до 2,5 м и до 1/2 окружности. Огонь не нанес летальных повреждений, но значительно ослабил древостои, что способствовало распространению в них стволовых вредителей и грибных болезней. Количество деревьев имеющих повреждения болезнями около 50 %. У около 20 % деревьев признаками повреждения являются наличие раковых ран на стволах под кроной. Раковые раны охватывают до 2/3 окружности. Плодовые тела грибов на стволах встречаются редко. Но внешние признаки в виде усыхания крон, деформации стволов, наличия дупел и гнилых сучьев, указывают на наличие развитых стволовых гнилей (до 30 %). Наличие в насаждении развитых стволовых гнилей подтверждает бурелом - в районе слома стволов присутствует гниль бурого цвета до 0,75 % диаметра. До 10 % деревьев заселены вторичными вредителями (имеются насечки на стволах, входные отверстия и буровая мука), и до 20 % отработаны ими (сухостой и ветровал). Повышенный текущий отпад – 22 %. Общий отпад – 39 %. Требуется проведение сплошной санитарной рубки.

Исполнитель работ по проведению лесопатологического обследования:

ФИО

Владимиров А. Г.

Подпись



Дата составления документа

6 июля 2017 года

Телефон

89500873967

ВЕДОМОСТЬ ПЕРЕЧЕТА ДЕРЕВЬЕВ

Порода: сосна

Ступени толщины, см	Количество деревьев по категориям состояния, шт																Всего деревьев по ступеням толщины	
	I	II	III	IV		V		VI			Ветровал, бурелом			аварийные деревья			шт.	в т.ч. подлежа
				НЗ	З	НЗ	З	НЗ	З	О	НЗ	З	О	НЗ	З	О		
1	2	3	4	5	6	7	8	9	10	11	12	13	14	15	16	17	18	19
8	0	0	0	0	0	0	0	0	0	0	0	0	0	0	0	0	0	0
12	0	0	0	0	0	0	0	0	0	0	0	0	0	0	0	0	0	0
16	0	0	0	0	0	0	0	0	0	0	0	0	0	0	0	0	0	0
20	0	0	0	0	0	0	0	0	0	0	0	0	0	0	0	0	0	0
24	0	4	5	3	0	0	0	0	0	7	0	0	5	0	0	0	24	100
28	28	20	11	9	4	5	0	0	0	5	6	0	4	0	0	0	92	57
32	39	34	23	0	9	7	8	0	0	13	12	0	13	0	0	0	158	58
36	21	25	13	5	3	3	5	0	0	10	4	0	8	0	0	0	97	64
40	8	8	4	0	5	0	3	0	0	6	0	0	1	0	0	0	35	63
44	0	0	0	0	0	0	0	0	0	0	0	0	0	0	0	0	0	0
48	0	0	0	0	0	0	0	0	0	0	0	0	0	0	0	0	0	0
52	0	0	0	0	0	0	0	0	0	0	0	0	0	0	0	0	0	0
56	0	0	0	0	0	0	0	0	0	0	0	0	0	0	0	0	0	0
60	0	0	0	0	0	0	0	0	0	0	0	0	0	0	0	0	0	0
64	0	0	0	0	0	0	0	0	0	0	0	0	0	0	0	0	0	0
68	0	0	0	0	0	0	0	0	0	0	0	0	0	0	0	0	0	0
72	0	0	0	0	0	0	0	0	0	0	0	0	0	0	0	0	0	0
76	0	0	0	0	0	0	0	0	0	0	0	0	0	0	0	0	0	0
80	0	0	0	0	0	0	0	0	0	0	0	0	0	0	0	0	0	0
Итого деревьев.	96	91	56	17	21	15	16	0	0	41	22	0	31	0	0	0	406	62
%	24	23	14	4	5	4	4	0	0	10	5	0	7	0	0	0	100	62

Примечание: НЗ-незаселенное, З-заселенное, О-отработано вредителями.