

УТВЕРЖДАЮ:

Должность начальник управления
Ф.И.О. В.А. Широков
Дата 29.08.2017

АКТ
лесопатологического обследования № 62-15-25/17
лесных насаждений Киренского лесничества (лесопарка)
Иркутской области (субъект Российской Федерации)

Способ лесопатологического обследования: 1. Визуальный
2. Инструментальный

Место проведения:

Участковое лесничество	Урочище (дача)	Квартал (кварталы)	Выдел (выделы)	Площадь, га
Карелинское	Карелинская	286	33	18,5

Лесопатологическое обследование проведено на общей площади 18,5 га

2. Инструментальное обследование лесного участка.

2.1. Фактическая таксационная характеристика лесного насаждения соответствует (не соответствует) (нужное подчеркнуть) таксационному описанию. Причины несоответствия: нет. Ведомость лесных участков с выявленными несоответствиями таксационным описаниям приведена в приложении 1 к Акту.

2.2. Состояние насаждений: **с нарушенной устойчивостью**
с утраченной устойчивостью

причины повреждения: грибные болезни.

Заселено (отработано) стволовыми вредителями

Вид вредителя	Порода	Встречаемость (% заселенных деревьев)	Степень заселения лесного насаждения (слабая, средняя, сильная)
Черный сосновый усач	С, Л	20 (отработано)	слабая
Синяя сосновая златка	С	8	-

Повреждено огнем:

Вид пожара	Порода	Состояние корневых лап		Состояние корневой шейки		Подсушивание луба	
		процент поврежденных огнем корней	процент деревьев с данным повреждением	ожог корневой шейки по окружности (1/4; 2/4; 3/4; более 3/4)	процент деревьев с данным повреждением	по окружности (1/4; 2/4; 3/4; более 3/4)	процент деревьев с данным повреждением
Устойчивый низовой, более 10 лет. давности.	С			2/4	30	1/4	20
	Л			2/4	40		
	Ос			1/4	40		

Поражено болезнями:

Вид болезни	Порода	Встречаемость (% поражённых деревьев)	Степень поражения лесного насаждения (слабая, средняя, сильная)
-------------	--------	---------------------------------------	---

Сосновая губка	С	25-30	средняя
Рак серянка	С	20-25	средняя
Лиственничная губка	Л	25-30	средняя
Окаймленный трутовик	Л	10-15	слабая
Настоящий трутовик	Ос	25-30	средняя
Черный рак осины	Ос	25-30	средняя

2.3. В выделе 33 выборке подлежит 100 % деревьев, в том числе:

ослабленных 5 % (причины назначения) раковые раны > 2/3 окр. ствола; дупла.
 сильно ослабленных 14 % (причины назначения) раковые раны > 2/3 окр. ствола; дупла.
 усыхающих 8 % (причины назначения) раковые раны > 2/3 окр. ствола; дупла.
 свежего сухостоя 6 %
 в том числе: свежего ветровала 3 %
 свежего бурелома 2 %
 старого ветровала 7 %
 в том числе: старого бурелома 3 %
 старого сухостоя 11 %
 аварийных _____ %

2.4. Полнота лесного насаждений после уборки деревьев, подлежащих рубке, составит: 0,282.
 Критическая полнота для данной категории лесных насаждений составляет 0,3.

ЗАКЛЮЧЕНИЕ

С целью предотвращения негативных процессов или снижения ущерба от их воздействия назначено:

Участковое лесничество	Урочище (дача)	Квартал	Выдел	Площадь выдела, га	Вид мероприятия	Площадь мероприятия, га	порода	Запас на выдел, куб.	Крайние сроки проведения
Карелинское	Карелинская	286	33	43,7	ССР	18,5	С	4810	2017 г.

Ведомость перечета деревьев, назначенных в рубку, и абрис лесного участка прилагаются (приложение 2 и 3 к Акту).

Меры по обеспечению возобновления: Искусственное возобновление путем закладки лесных культур хозяйственно ценных пород в течение двух лет после рубки.

Мероприятия, необходимые для предупреждения повреждения или поражения смежных насаждений: В прилегающих насаждениях рекомендуется проводить текущие лесопатологическое обследования

Сведения для расчета степени повреждения:

год образования старого сухостоя 2000;

основная причина повреждения древесины: грибные болезни.

Дата проведения обследований 06 июля 2017 года

Исполнитель работ по проведению лесопатологического обследования:

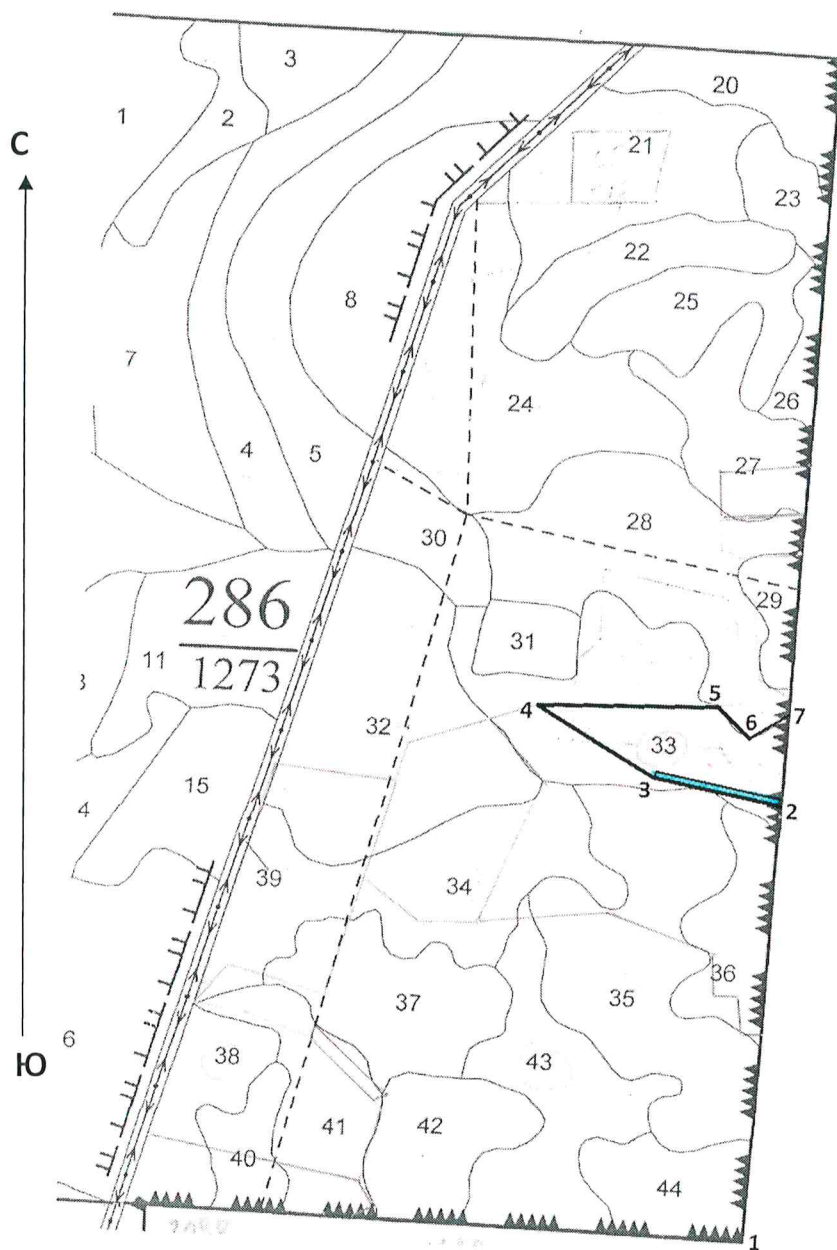
Владимиров А. Г.
ФИО


Подпись

Абрис участка



намеченного под сплошную санитарную рубку на 2017 год,
в квартале 286, выделах 33, Киренского лесничества, Карелинского
участкового лесничества, Карелинской дачи. Общая площадь – 18,5 га.

Масштаб 1:10000




№ точек	Координаты	Румбы линий	Длина, м
1-2	57°23'27,3" 107°41'28,3"	СВ:08	1417
2-3	57°24'14,8" 107°41'34,4"	СЗ:73	490
3-4	57°24'18,1" 107°41'10,6"	СЗ:60	470
4-5	57°24'23,6" 107°40'47,1"	В:90	695
5-6	57°24'26,1" 107°41'19,7"	ЮВ:43	150
6-7	57°24'23,4" 107°41'30,7"	СВ:66	135
7-3	57°24'25,3" 107°41'35,8"	ЮЗ:08	326

Условные обозначения:

-  - намечено в ССР
-  - пробная площадь

№ выдела	Пробная площадь			
	№ площадки	длина, м	ширина, м	площадь, га
33	1	490	20	0,97

Исполнитель работ по проведению лесопатологического обследования:

Инженер-лесопатолог  Владимиров А. Г.

6 июля 2017 года

Телефон 89500873967

Результаты проведения лесопатологического обследования лесных насаждений за июль 2017 г.

Субъект Российской Федерации Иркутская область Лесничество (лесопарк) Киренское
Участковое лесничество Карелинское Урочище (лесная дача) Карелинская

Номер квартала	Номер выдела	Площадь выдела, га	Целевое назначение лесов	Категория защитных лесов	Номер лесопатологического выдела	Площадь лесопатологического выдела, га	Таксационная характеристика								Число деревьев на пробе, шт.	Распределение деревьев по категориям состояния, % от запаса										Признаки повреждения деревьев	Доля поврежденных деревьев, %	Причины повреждения. ослабления	Подлежит рубке, %	Назначенные мероприятия					
							состав	порода	возраст, лет	средняя высота, м	средний диаметр, см	тип леса	полнота	бонитет		Запас, куб. м/га	без признаков ослабления	слабленные	сильно ослабленные	усыхающие	Свежий сухостой	Старый сухостой	Свежий ветровал	Старый ветровал	Свежий бурелом					Старый бурелом	Аварийные деревья	вид	площадь, га		
1	2	3	4	5	6	7	8	9	10	11	12	13	14	15	16	17	18	19	20	21	22	23	24	25	26	27	28	29	30	31	32	33	34		
286	33	43,7	3	З	1	18,5	5С3Л 2Ос	Л	180	24	36					100	30	21	17	6	5	10	2	5	2	2		831	30	352	52				
				Запр. пол. расп. вд. водн. об.								БР 3М	0,6	3	260	72	23	18	24	8	3	10	4	5	2	3		831	30	353	51	ССР	18,5		
								Ос	80	24	30				60	29	17	12	9	5	13	4	7	1	3		801	30	355	59					
															232	28	19	18	7	5	10	3	5	2	3		206	14	821	53					
						Итого:										232	28	19	18	7	5	10	3	5	2	3		206	15	821	53				18,5

Показатели, не соответствующие таксационному описанию отмечаются «*»

Примечание:

Коды признаков повреждения деревьев: 801 - наличие плодовых тел на стволе; 831 - наличие дупел, табачных сучков; 805 - наличие на стволе в области кроны раковых ран, язв, образований (>2/3 окружности ствола); 807 - наличие на стволе под кроной раковых ран, язв, образований (1/2-2/3 окружности ствола); 206 - обрыв корней (вывал) прошлых лет; 610 - местное поселение стволовых (отработано).

Коды причин повреждения, ослабления: 352 - губка сосновая; 353 - губка лиственничная; 355 - настоящий трутовик; 371 - рак смоляной; 376 - рак осины черный; 821 - ветровал; 341 - заселение большим черным сосновым усачом.

Исполнитель работ по проведению лесопатологического обследования:

ФИО Владимирова А. Г. Подпись 

Ведомость перечета деревьев назначенных в рубку

ВРЕМЕННАЯ ПРОБНАЯ ПЛОЩАДЬ № 1

Субъект Российской Федерации

Иркутская область

Лесничество (лесопарк)

Киренское

Квартал

286

Выдел

33

Площадь 18,5 га,

Номер очага вредных организмов

Размер пробной площади

0,97

га.

Таксационная характеристика:

тип леса БРЗМ состав 5СЗП2Ос возраст 180 бонитет 3

полнота 0,6 запас на га 260 возобновление подрост: 3К4ЕЗП, 35 лет, 3,5 м, 4,0 т.шт/га.

Время и причина ослабления лесного насаждения:

Несколько десятилетий, грибные болезни.

Тип очага вредных организмов: эпизодический, хронический (подчеркнуть)

Фаза развития очага вредных организмов: начальная, нарастания численности, собственно вспышка, кризис (подчеркнуть)

Состояние лесного насаждения, намечаемые мероприятия:

Насаждения перестойные. Сильно ослабленные, средневзвешенная категория состояния – 2,85. Более 30 лет назад пройдены устойчивым низовым пожаром. На это указывают следующие признаки: нагар на стволах на высоту до 1,5 м; прогары луба в комлевой части стволов до ½ окружности. Главная порода сосна (2,75) повреждена грибными болезнями. У около 50 % деревьев кроны ажурные или сильно изреженные, встречаются суховершинности. На повреждение сосновой губкой у 30 % деревьев указывают дупла и табачные сучья. Плодовые тела грибов практически не встречаются. Раковые раны имеются у до 20 % деревьев. Сухостойные и усыхающие деревья отработаны стволовыми вредителями. Второстепенная порода лиственница (2,99) имеет признаки повреждения грибными заболеваниями. Встречаются плодовые тела грибов (лиственничная губка), дупла и табачные сучья у до 30 % деревьев. Сухостой отработан черным усачом. Осина (2,88) повреждена грибными болезнями. Около 30 % деревьев заражено настоящим трутовиком. Более 20 % имеют раковые раны (черный рак осины). По-вышенный текущий отпад – 17 %. Общий отпад – 35 %. Требуется проведение сплошной санитарной рубки.

Исполнитель работ по проведению лесопатологического обследования:

ФИО Владимиров А. Г.

Подпись



Дата составления документа

6 июля 2017 года

Телефон

89500873967

ВЕДОМОСТЬ ПЕРЕЧЕТА ДЕРЕВЬЕВ

Порода: **сосна**

Ступени толщины, см	Количество деревьев по категориям состояния, шт																Всего деревьев по ступеням толщины	
	I	II	III	IV		V		VI			Ветровал, бурелом			аварийные деревья			шт.	в т.ч.подлеж
				НЗ	З	НЗ	З	НЗ	З	О	НЗ	З	О	НЗ	З	О		
1	2	3	4	5	6	7	8	9	10	11	12	13	14	15	16	17	18	19
8	0	0	0	0	0	0	0	0	0	0	0	0	0	0	0	0	0	0
12	0	0	0	0	0	0	0	0	0	0	0	0	0	0	0	0	0	0
16	0	0	0	0	0	0	0	0	0	0	0	0	0	0	0	0	0	0
20	0	0	0	0	0	0	0	0	0	0	0	0	0	0	0	0	0	0
24	0	0	0	0	0	0	0	0	0	0	0	0	0	0	0	0	0	0
28	0	3	3	1	1	1	1	0	0	3	1	0	3	0	0	0	17	94
32	5	7	4	1	1	1	1	0	0	2	0	1	4	0	0	0	27	63
36	9	6	5	1	1	0	2	0	0	3	1	1	1	0	0	0	30	50
40	8	3	4	0	1	0	0	0	0	1	0	0	1	0	0	0	18	39
44	4	2	1	0	0	0	0	0	0	1	0	0	0	0	0	0	8	25
48	0	0	0	0	0	0	0	0	0	0	0	0	0	0	0	0	0	0
52	0	0	0	0	0	0	0	0	0	0	0	0	0	0	0	0	0	0
56	0	0	0	0	0	0	0	0	0	0	0	0	0	0	0	0	0	0
60	0	0	0	0	0	0	0	0	0	0	0	0	0	0	0	0	0	0
64	0	0	0	0	0	0	0	0	0	0	0	0	0	0	0	0	0	0
68	0	0	0	0	0	0	0	0	0	0	0	0	0	0	0	0	0	0
72	0	0	0	0	0	0	0	0	0	0	0	0	0	0	0	0	0	0
76	0	0	0	0	0	0	0	0	0	0	0	0	0	0	0	0	0	0
80	0	0	0	0	0	0	0	0	0	0	0	0	0	0	0	0	0	0
Итого деревьев,	26	21	17	3	4	2	4	0	0	10	2	2	9	0	0	0	100	57
%	26	21	17	3	4	2	4	0	0	10	2	2	9	0	0	0	100	57

Порода: **Лиственница**

Ступени толщины, см	Количество деревьев по категориям состояния, шт																Всего деревьев по ступеням толщины	
	I	II	III	IV		V		VI			Ветровал, бурелом			аварийные деревья			шт.	в т.ч.подлеж
				НЗ	З	НЗ	З	НЗ	З	О	НЗ	З	О	НЗ	З	О		
1	2	3	4	5	6	7	8	9	10	11	12	13	14	15	16	17	18	19
8	0	0	0	0	0	0	0	0	0	0	0	0	0	0	0	0	0	0
12	0	0	0	0	0	0	0	0	0	0	0	0	0	0	0	0	0	0
16	0	0	0	0	0	0	0	0	0	0	0	0	0	0	0	0	0	0
20	0	0	0	0	0	0	0	0	0	0	0	0	0	0	0	0	0	0
24	0	2	2	1	0	0	1	0	0	2	1	0	3	0	0	0	12	75
28	0	2	5	2	0	0	1	0	0	3	2	0	3	0	0	0	18	78
32	7	3	5	1	1	0	1	0	0	2	2	0	2	0	0	0	24	54
36	5	4	4	0	1	0	0	0	0	1	0	0	0	0	0	0	15	27
40	1	1	1	0	0	0	0	0	0	0	0	0	0	0	0	0	3	33
44	0	0	0	0	0	0	0	0	0	0	0	0	0	0	0	0	0	0
48	0	0	0	0	0	0	0	0	0	0	0	0	0	0	0	0	0	0
52	0	0	0	0	0	0	0	0	0	0	0	0	0	0	0	0	0	0
56	0	0	0	0	0	0	0	0	0	0	0	0	0	0	0	0	0	0
60	0	0	0	0	0	0	0	0	0	0	0	0	0	0	0	0	0	0
64	0	0	0	0	0	0	0	0	0	0	0	0	0	0	0	0	0	0
68	0	0	0	0	0	0	0	0	0	0	0	0	0	0	0	0	0	0
72	0	0	0	0	0	0	0	0	0	0	0	0	0	0	0	0	0	0
76	0	0	0	0	0	0	0	0	0	0	0	0	0	0	0	0	0	0
80	0	0	0	0	0	0	0	0	0	0	0	0	0	0	0	0	0	0
Итого деревьев,	13	12	17	4	2	0	3	0	0	8	5	0	8	0	0	0	72	57
%	18	17	23	6	3	0	4	0	0	11	7	0	11	0	0	0	100	57

Порода: Осина

Ступени толщины, см	Количество деревьев по категориям состояния, шт																Всего деревьев по ступеням толщины	
	I	II	III	IV		V		VI			Ветровал, бурелом			аварийные деревья			шт.	в т.ч.подлеж
				НЗ	З	НЗ	З	НЗ	З	О	НЗ	З	О	НЗ	З	О		
1	2	3	4	5	6	7	8	9	10	11	12	13	14	15	16	17	18	19
8	0	0	0	0	0	0	0	0	0	0	0	0	0	0	0	0	0	0
12	0	0	0	0	0	0	0	0	0	0	0	0	0	0	0	0	0	0
16	0	0	0	0	0	0	0	0	0	0	0	0	0	0	0	0	0	0
20	0	0	0	0	0	0	0	0	0	0	0	0	0	0	0	0	0	0
24	0	2	1	0	0	2	0	0	0	2	1	0	3	0	0	0	11	100
28	3	2	2	2	0	1	0	0	0	3	2	0	3	0	0	0	18	78
32	8	4	3	2	0	1	0	0	0	2	1	0	1	0	0	0	22	50
36	4	2	1	1	0	0	0	0	0	1	0	0	0	0	0	0	9	33
40	0	0	0	0	0	0	0	0	0	0	0	0	0	0	0	0	0	0
44	0	0	0	0	0	0	0	0	0	0	0	0	0	0	0	0	0	0
48	0	0	0	0	0	0	0	0	0	0	0	0	0	0	0	0	0	0
52	0	0	0	0	0	0	0	0	0	0	0	0	0	0	0	0	0	0
56	0	0	0	0	0	0	0	0	0	0	0	0	0	0	0	0	0	0
60	0	0	0	0	0	0	0	0	0	0	0	0	0	0	0	0	0	0
Итого деревьев,	15	10	7	5	0	4	0	0	0	8	4	0	7	0	0	0	60	65
%	25	17	12	8	0	7	0	0	0	13	7	0	11	0	0	0	100	65

Порода: Итого по выделу

Ступени толщины, см	Количество деревьев по категориям состояния, шт																Всего деревьев по ступеням толщины	
	I	II	III	IV		V		VI			Ветровал, бурелом			аварийные деревья			шт.	в т.ч.подлеж
				НЗ	З	НЗ	З	НЗ	З	О	НЗ	З	О	НЗ	З	О		
1	2	3	4	5	6	7	8	9	10	11	12	13	14	15	16	17	18	19
8	0	0	0	0	0	0	0	0	0	0	0	0	0	0	0	0	0	0
12	0	0	0	0	0	0	0	0	0	0	0	0	0	0	0	0	0	0
16	0	0	0	0	0	0	0	0	0	0	0	0	0	0	0	0	0	0
20	0	0	0	0	0	0	0	0	0	0	0	0	0	0	0	0	0	0
24	0	4	3	1	0	2	1	0	0	4	2	0	6	0	0	0	23	87
28	3	7	10	5	1	2	2	0	0	9	5	0	9	0	0	0	53	83
32	20	14	12	4	2	2	2	0	0	6	3	1	7	0	0	0	73	56
36	18	12	10	2	2	0	2	0	0	5	1	1	1	0	0	0	54	41
40	9	4	5	0	1	0	0	0	0	1	0	0	1	0	0	0	21	38
44	4	2	1	0	0	0	0	0	0	1	0	0	0	0	0	0	8	25
48	0	0	0	0	0	0	0	0	0	0	0	0	0	0	0	0	0	0
52	0	0	0	0	0	0	0	0	0	0	0	0	0	0	0	0	0	0
56	0	0	0	0	0	0	0	0	0	0	0	0	0	0	0	0	0	0
60	0	0	0	0	0	0	0	0	0	0	0	0	0	0	0	0	0	0
64	0	0	0	0	0	0	0	0	0	0	0	0	0	0	0	0	0	0
68	0	0	0	0	0	0	0	0	0	0	0	0	0	0	0	0	0	0
72	0	0	0	0	0	0	0	0	0	0	0	0	0	0	0	0	0	0
76	0	0	0	0	0	0	0	0	0	0	0	0	0	0	0	0	0	0
80	0	0	0	0	0	0	0	0	0	0	0	0	0	0	0	0	0	0
84	0	0	0	0	0	0	0	0	0	0	0	0	0	0	0	0	0	0
88	0	0	0	0	0	0	0	0	0	0	0	0	0	0	0	0	0	0
Итого деревьев,	54	43	41	12	6	6	7	0	0	26	11	2	24	0	0	0	232	59
%	23	19	18	5	3	3	3	0	0	11	4	1	10	0	0	0	100	59

Примечание: НЗ-незаселенное, З-заселенное, О-отработано вредителями.

