

УТВЕРЖДАЮ:

Должность начальник управления  
Ф.И.О. В.А. Широков  
Дата 29.09.2017

**АКТ**  
**лесопатологического обследования № 62-15-23/17**  
**лесных насаждений Киренского лесничества (лесопарка)**  
**Иркутской области (субъект Российской Федерации)**

Способ лесопатологического обследования: 1. Визуальный   
2. Инструментальный

Место проведения:

| Участковое лесничество | Урочище (дача) | Квартал (кварталы) | Выдел (выделы) | Площадь, га |
|------------------------|----------------|--------------------|----------------|-------------|
| Карелинское            | Карелинская    | 301                | 35             | 6,9         |

Лесопатологическое обследование проведено на общей площади 6,9 га

**2. Инструментальное обследование лесного участка.**

2.1. Фактическая таксационная характеристика лесного насаждения соответствует (не соответствует) (нужное подчеркнуть) таксационному описанию. Причины несоответствия: нет.  
Ведомость лесных участков с выявленными несоответствиями таксационным описаниям приведена в приложении 1 к Акту.

2.2. Состояние насаждений: с нарушенной устойчивостью   
с утраченной устойчивостью

причины повреждения: грибные болезни.

Заселено (отработано) стволовыми вредителями

| Вид вредителя         | Порода | Встречаемость (% заселенных деревьев) | Степень заселения лесного насаждения (слабая, средняя, сильная) |
|-----------------------|--------|---------------------------------------|---|
| Черный сосновый усач  | С, Л   | до 20 (отработано)                    | средняя   |
| Синяя сосновая златка | С      | до 10                                 | -   |

Повреждено огнем:

| Вид пожара                    | Порода | Состояние корневых лап            |  | Состояние корневой шейки                                     |  | Подсушивание луба                        |  |
|-------------------------------|--------|-----------------------------------|--|--|--|--|--|
|                               |        | процент поврежденных огнем корней | процент деревьев с данным повреждением | ожог корневой шейки по окружности (1/4; 2/4; 3/4; более 3/4) | процент деревьев с данным повреждением | по окружности (1/4; 2/4; 3/4; более 3/4) | процент деревьев с данным повреждением |
| УНП, более 10 летн. давности. | С      |                                   |  | 2/4  | 30                                     | 1/4                                      | 20                                     |
|                               | Л      |                                   |  | 2/4  | 40                                     |  |  |

Поражено болезнями:

| Вид болезни    | Порода | Встречаемость (% поражённых деревьев) | Степень поражения лесного насаждения (слабая, средняя, сильная) |
|----------------|--------|---------------------------------------|---|
| Сосновая губка | С      | 25                                    | средняя   |

|                                       |   |    |         |
|---------------------------------------|---|----|---------|
| Рак серянка                           | С | 20 | слабая  |
| Лиственничная губка                   | Л | 30 | средняя |
| Некротико-раковые заболевания стволов | Л | 20 | слабая  |

2.3. В выделе 35 выборке подлежит 100 % деревьев, в том числе:

ослабленных 5 % (причины назначения) раковые раны > 2/3 окр. ствола; дупла.  
 сильно ослабленных 15 % (причины назначения) раковые раны > 2/3 окр. ствола; дупла.  
 усыхающих 7 % (причины назначения) раковые раны > 2/3 окр. ствола; дупла.  
 свежего сухостоя 6 %  
 в том числе: свежего ветровала 3 %  
 свежего бурелома 2 %  
 старого ветровала 6 %  
 в том числе: старого бурелома 3 %  
 старого сухостоя 14 %  
 аварийных \_\_\_\_\_ %

2.4. Полнота лесного насаждений после уборки деревьев, подлежащих рубке, составит: 0,294.

Критическая полнота для данной категории лесных насаждений составляет 0,3.

### ЗАКЛЮЧЕНИЕ

С целью предотвращения негативных процессов или снижения ущерба от их воздействия назначено:

| Участковое лесничество | Урочище (дача) | Квартал | Выдел | Площадь выдела, га | Вид мероприятия | Площадь мероприятия, га | порода | Запас на выдел, куб. | Крайние сроки проведения |
|------------------------|----------------|---------|-------|--------------------|-----------------|-------------------------|--------|----------------------|--------------------------|
| Карелинское            | Карелинская    | 301     | 35    | 20,7               | ССР             | 6,9                     | С      | 2139                 | 2017 г.                  |

Ведомость перечета деревьев, назначенных в рубку, и абрис лесного участка прилагаются (приложение 2 и 3 к Акту).

Меры по обеспечению возобновления:

Искусственное возобновление путем закладки лесных культур хозяйственно ценных пород в течение двух лет после рубки.

Мероприятия, необходимые для предупреждения повреждения или поражения смежных насаждений:  
В прилагающих насаждениях рекомендуется проводить текущие лесопатологическое обследования

Сведения для расчета степени повреждения:

год образования старого сухостоя 2000;

основная причина повреждения древесины: грибные болезни.

Дата проведения обследований 06 июля 2017 года

Исполнитель работ по проведению лесопатологического обследования:

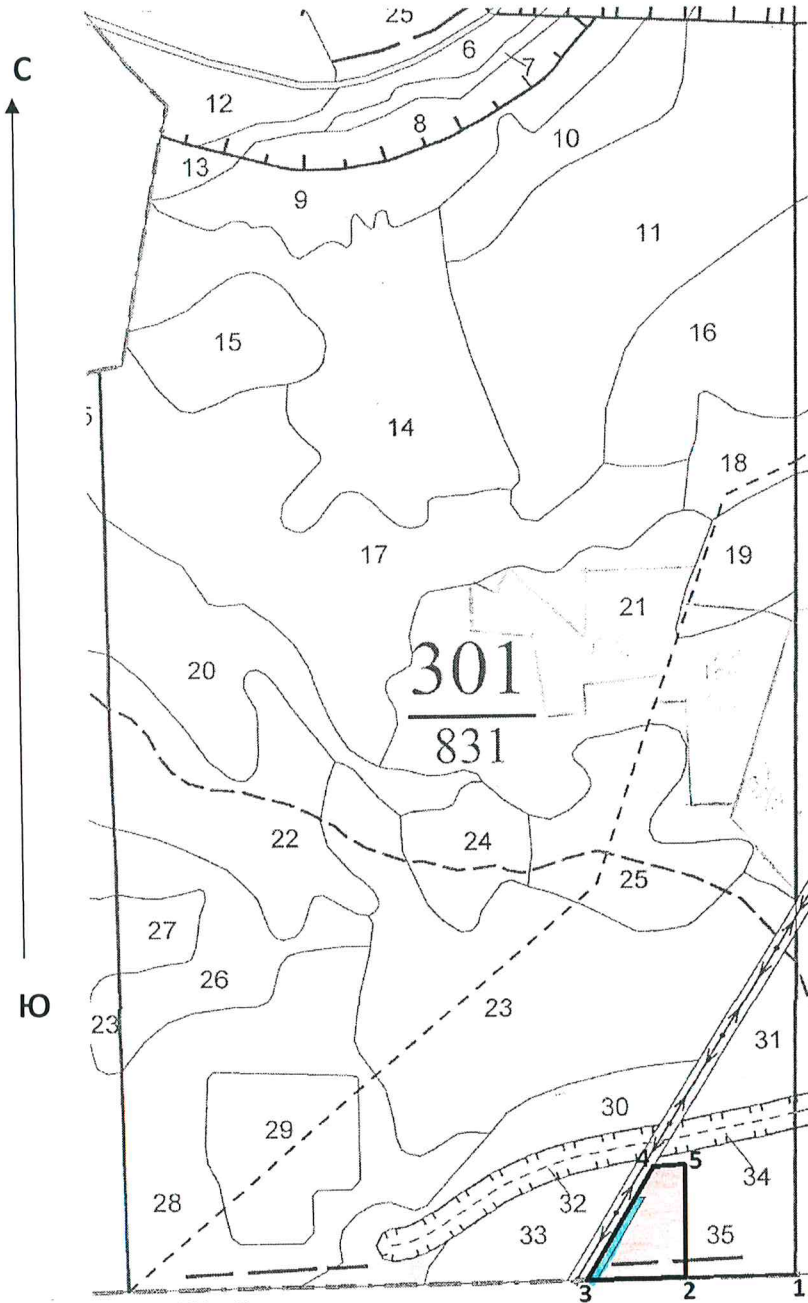
Владимиров А. Г.  
 ФИО

  
 Подпись

### Абрис участка

намеченного под сплошную санитарную рубку на 2017 год,  
в квартале 301, выделе 35, Киренского лесничества, Карелинского  
участкового лесничества, Карелинской дачи. Общая площадь – 6,9 га.

Масштаб 1:10000



| № точек | Координаты                  | Румбы линий | Длина, м |
|---------|-----------------------------|-------------|----------|
| 1-2     | 57°21'06,8"<br>107°37'14,7" | ЮЗ:88       | 355      |
| 2-3     | 57°21'06,4"<br>107°36'57,1" | ЮЗ:88       | 306      |
| 3-4     | 57°21'06,7"<br>107°36'36,5" | СВ:31       | 405      |
| 4-5     | 57°21'17,6"<br>107°36'49,8" | СВ:83       | 98       |
| 5-2     | 57°21'19,3"<br>107°36'57,3" | Ю:0         | 348      |

Условные обозначения:

- намечено в ССР
- пробная площадь

| № выдела | Пробная площадь |          |           |             |
|----------|-----------------|----------|-----------|-------------|
|          | № площадки      | длина, м | ширина, м | площадь, га |
| 35       | 1               | 290      | 10        | 0,29        |

Исполнитель работ по проведению лесопатологического обследования:

Инженер-лесопатолог Владимир Владимирович Владимиров Владимир А. Г.

6 июля 2017 года

Телефон 89500873967



### Ведомость перечета деревьев назначенных в рубку

ВРЕМЕННАЯ ПРОБНАЯ ПЛОЩАДЬ № 1

Субъект Российской Федерации

Иркутская область

Лесничество (лесопарк)

Киренское

Квартал

301

Выдел

35

Площадь 6,9 га,

Номер очага вредных организмов

Размер пробной площади

0,29

га.

Таксационная характеристика:

тип леса

БРЗМ

состав

9С1П

возраст

130

бонитет

3

полнота

0,7

запас на га

310

возобновление

подрост: 5КЗЕ2П, 20 лет, 2,0 м, 1,5 тыс.шт/га

Время и причина ослабления лесного насаждения:

Тип очага вредных организмов: эпизодический, хронический (подчеркнуть)

Фаза развития очага вредных организмов: начальная, нарастания численности, собственно вспышка, кризис (почеркнуть)

Состояние лесного насаждения, намечаемые мероприятия:

Насаждения спелые. Сильно ослабленные. Средневзвешенный коэффициент состояния насаждения - 2,97. Более 30 лет назад пройдены устойчивым низовым пожаром. На это указывают следующие признаки: нагар на стволах на высоту до 1,5 м; прогары луба в комлевой части стволов до 1/2 окружности. Главная порода сосна (2,95) повреждена грибными болезнями. У около 50 % деревьев кроны ажурные или сильно изреженные, встречаются суховершинности. На повреждение сосновой губкой у 25 % деревьев указывают дупла и табачные сучья. Плодовые тела грибов практически не встречаются. Раковые раны имеются у до 20 % деревьев. Второстепенная порода лиственница (3,17) имеет признаки повреждения грибными болезнями. На повреждение лиственничной губкой у более 30 % деревьев указывают имеющиеся на стволах плодовые тела грибов и дупла. Сухостойные и усыхающие деревья отработаны стволовыми вредителями. Повышенный текущий отпад – 16 %. Общий отпад – 38 %. Требуется проведение сплошной санитарной рубки.

Исполнитель работ по проведению лесопатологического обследования:

ФИО

Владимиров А. Г.

Подпись



Дата составления документа

6 июля 2017 года

Телефон

89500873967

## ВЕДОМОСТЬ ПЕРЕЧЕТА ДЕРЕВЬЕВ

Порода: **сосна**

| Ступени<br>толщины,<br>см | Количество деревьев по категориям состояния, шт |    |     |    |   |    |   |    |    |    |                   |    |    |                   |    |    | Всего деревьев по<br>ступеням толщины |                 |
|---------------------------|---|----|-----|----|---|----|---|----|----|----|-------------------|----|----|-------------------|----|----|---------------------------------------|-----------------|
|                           | I   | II | III | IV |   | V  |   | VI |    |    | Ветровал, бурелом |    |    | аварийные деревья |    |    | шт.                                   | в<br>т.ч.подлеж |
|                           |   |    |     | НЗ | З | НЗ | З | НЗ | З  | О  | НЗ                | З  | О  | НЗ                | З  | О  |                                       |                 |
| 1                         | 2   | 3  | 4   | 5  | 6 | 7  | 8 | 9  | 10 | 11 | 12                | 13 | 14 | 15                | 16 | 17 | 18                                    | 19              |
| 8                         | 0   | 0  | 0   | 0  | 0 | 0  | 0 | 0  | 0  | 0  | 0                 | 0  | 0  | 0                 | 0  | 0  | 0                                     | 0               |
| 12                        | 0   | 0  | 0   | 0  | 0 | 0  | 0 | 0  | 0  | 0  | 0                 | 0  | 0  | 0                 | 0  | 0  | 0                                     | 0               |
| 16                        | 0   | 0  | 0   | 0  | 0 | 0  | 0 | 0  | 0  | 0  | 0                 | 0  | 0  | 0                 | 0  | 0  | 0                                     | 0               |
| 20                        | 0   | 0  | 0   | 0  | 0 | 0  | 0 | 0  | 0  | 0  | 0                 | 0  | 0  | 0                 | 0  | 0  | 0                                     | 0               |
| 24                        | 2   | 5  | 5   | 2  | 1 | 2  | 1 | 0  | 0  | 5  | 0                 | 1  | 7  | 0                 | 0  | 0  | 31                                    | 81              |
| 28                        | 12  | 8  | 7   | 1  | 2 | 0  | 3 | 0  | 0  | 6  | 2                 | 1  | 1  | 0                 | 0  | 0  | 43                                    | 53              |
| 32                        | 10  | 6  | 4   | 0  | 1 | 0  | 0 | 0  | 0  | 3  | 1                 | 0  | 1  | 0                 | 0  | 0  | 26                                    | 46              |
| 36                        | 0   | 0  | 0   | 0  | 0 | 0  | 0 | 0  | 0  | 0  | 0                 | 0  | 0  | 0                 | 0  | 0  | 0                                     | 0               |
| 40                        | 0   | 0  | 0   | 0  | 0 | 0  | 0 | 0  | 0  | 0  | 0                 | 0  | 0  | 0                 | 0  | 0  | 0                                     | 0               |
| 44                        | 0   | 0  | 0   | 0  | 0 | 0  | 0 | 0  | 0  | 0  | 0                 | 0  | 0  | 0                 | 0  | 0  | 0                                     | 0               |
| 48                        | 0   | 0  | 0   | 0  | 0 | 0  | 0 | 0  | 0  | 0  | 0                 | 0  | 0  | 0                 | 0  | 0  | 0                                     | 0               |
| 52                        | 0   | 0  | 0   | 0  | 0 | 0  | 0 | 0  | 0  | 0  | 0                 | 0  | 0  | 0                 | 0  | 0  | 0                                     | 0               |
| 56                        | 0   | 0  | 0   | 0  | 0 | 0  | 0 | 0  | 0  | 0  | 0                 | 0  | 0  | 0                 | 0  | 0  | 0                                     | 0               |
| 60                        | 0   | 0  | 0   | 0  | 0 | 0  | 0 | 0  | 0  | 0  | 0                 | 0  | 0  | 0                 | 0  | 0  | 0                                     | 0               |
| 64                        | 0   | 0  | 0   | 0  | 0 | 0  | 0 | 0  | 0  | 0  | 0                 | 0  | 0  | 0                 | 0  | 0  | 0                                     | 0               |
| 68                        | 0   | 0  | 0   | 0  | 0 | 0  | 0 | 0  | 0  | 0  | 0                 | 0  | 0  | 0                 | 0  | 0  | 0                                     | 0               |
| 72                        | 0   | 0  | 0   | 0  | 0 | 0  | 0 | 0  | 0  | 0  | 0                 | 0  | 0  | 0                 | 0  | 0  | 0                                     | 0               |
| 76                        | 0   | 0  | 0   | 0  | 0 | 0  | 0 | 0  | 0  | 0  | 0                 | 0  | 0  | 0                 | 0  | 0  | 0                                     | 0               |
| 80                        | 0   | 0  | 0   | 0  | 0 | 0  | 0 | 0  | 0  | 0  | 0                 | 0  | 0  | 0                 | 0  | 0  | 0                                     | 0               |
| Итого<br>деревьев,        | 24  | 19 | 16  | 3  | 4 | 2  | 4 | 0  | 0  | 14 | 3                 | 2  | 9  | 0                 | 0  | 0  | 100                                   | 60              |
| %                         | 24  | 19 | 16  | 3  | 4 | 2  | 4 | 0  | 0  | 14 | 3                 | 2  | 9  | 0                 | 0  | 0  | 100                                   | 60              |

Порода: **Лиственница**

| Ступени<br>толщины,<br>см | Количество деревьев по категориям состояния, шт |    |     |    |   |    |   |    |    |    |                   |    |    |                   |    |    | Всего деревьев по<br>ступеням толщины |                 |
|---------------------------|---|----|-----|----|---|----|---|----|----|----|-------------------|----|----|-------------------|----|----|---------------------------------------|-----------------|
|                           | I   | II | III | IV |   | V  |   | VI |    |    | Ветровал, бурелом |    |    | аварийные деревья |    |    | шт.                                   | в<br>т.ч.подлеж |
|                           |   |    |     | НЗ | З | НЗ | З | НЗ | З  | О  | НЗ                | З  | О  | НЗ                | З  | О  |                                       |                 |
| 1                         | 2   | 3  | 4   | 5  | 6 | 7  | 8 | 9  | 10 | 11 | 12                | 13 | 14 | 15                | 16 | 17 | 18                                    | 19              |
| 8                         | 0   | 0  | 0   | 0  | 0 | 0  | 0 | 0  | 0  | 0  | 0                 | 0  | 0  | 0                 | 0  | 0  | 0                                     | 0               |
| 12                        | 0   | 0  | 0   | 0  | 0 | 0  | 0 | 0  | 0  | 0  | 0                 | 0  | 0  | 0                 | 0  | 0  | 0                                     | 0               |
| 16                        | 0   | 0  | 0   | 0  | 0 | 0  | 0 | 0  | 0  | 0  | 0                 | 0  | 0  | 0                 | 0  | 0  | 0                                     | 0               |
| 20                        | 0   | 0  | 0   | 0  | 0 | 0  | 0 | 0  | 0  | 0  | 0                 | 0  | 0  | 0                 | 0  | 0  | 0                                     | 0               |
| 24                        | 0   | 1  | 1   | 0  | 0 | 0  | 0 | 0  | 0  | 1  | 0                 | 0  | 0  | 0                 | 0  | 0  | 3                                     | 67              |
| 28                        | 1   | 1  | 1   | 0  | 1 | 0  | 1 | 0  | 0  | 1  | 0                 | 0  | 1  | 0                 | 0  | 0  | 7                                     | 71              |
| 32                        | 1   | 0  | 1   | 0  | 0 | 0  | 0 | 0  | 0  | 0  | 0                 | 0  | 0  | 0                 | 0  | 0  | 2                                     | 50              |
| 36                        | 0   | 0  | 0   | 0  | 0 | 0  | 0 | 0  | 0  | 0  | 0                 | 0  | 0  | 0                 | 0  | 0  | 0                                     | 0               |
| 40                        | 0   | 0  | 0   | 0  | 0 | 0  | 0 | 0  | 0  | 0  | 0                 | 0  | 0  | 0                 | 0  | 0  | 0                                     | 0               |
| 44                        | 0   | 0  | 0   | 0  | 0 | 0  | 0 | 0  | 0  | 0  | 0                 | 0  | 0  | 0                 | 0  | 0  | 0                                     | 0               |
| 48                        | 0   | 0  | 0   | 0  | 0 | 0  | 0 | 0  | 0  | 0  | 0                 | 0  | 0  | 0                 | 0  | 0  | 0                                     | 0               |
| 52                        | 0   | 0  | 0   | 0  | 0 | 0  | 0 | 0  | 0  | 0  | 0                 | 0  | 0  | 0                 | 0  | 0  | 0                                     | 0               |
| 56                        | 0   | 0  | 0   | 0  | 0 | 0  | 0 | 0  | 0  | 0  | 0                 | 0  | 0  | 0                 | 0  | 0  | 0                                     | 0               |
| 60                        | 0   | 0  | 0   | 0  | 0 | 0  | 0 | 0  | 0  | 0  | 0                 | 0  | 0  | 0                 | 0  | 0  | 0                                     | 0               |
| 64                        | 0   | 0  | 0   | 0  | 0 | 0  | 0 | 0  | 0  | 0  | 0                 | 0  | 0  | 0                 | 0  | 0  | 0                                     | 0               |
| 68                        | 0   | 0  | 0   | 0  | 0 | 0  | 0 | 0  | 0  | 0  | 0                 | 0  | 0  | 0                 | 0  | 0  | 0                                     | 0               |
| 72                        | 0   | 0  | 0   | 0  | 0 | 0  | 0 | 0  | 0  | 0  | 0                 | 0  | 0  | 0                 | 0  | 0  | 0                                     | 0               |
| 76                        | 0   | 0  | 0   | 0  | 0 | 0  | 0 | 0  | 0  | 0  | 0                 | 0  | 0  | 0                 | 0  | 0  | 0                                     | 0               |
| 80                        | 0   | 0  | 0   | 0  | 0 | 0  | 0 | 0  | 0  | 0  | 0                 | 0  | 0  | 0                 | 0  | 0  | 0                                     | 0               |
| Итого<br>деревьев,        | 2   | 2  | 3   | 0  | 1 | 0  | 1 | 0  | 0  | 2  | 0                 | 0  | 1  | 0                 | 0  | 0  | 12                                    | 67              |
| %                         | 17  | 17 | 25  | 0  | 8 | 0  | 8 | 0  | 0  | 17 | 0                 | 0  | 8  | 0                 | 0  | 0  | 100                                   | 67              |

Порода: Итого по выделу

| Ступени<br>толщины,<br>см | Количество деревьев по категориям состояния, шт |    |     |    |   |    |   |    |    |    |                   |    |    |                   |    |    | Всего деревьев по<br>ступеням толщины |                   |
|---------------------------|---|----|-----|----|---|----|---|----|----|----|-------------------|----|----|-------------------|----|----|---------------------------------------|-------------------|
|                           | I   | II | III | IV |   | V  |   | VI |    |    | Ветровал, бурелом |    |    | аварийные деревья |    |    | шт.                                   | в<br>т.ч. подлежа |
|                           |   |    |     | НЗ | З | НЗ | З | НЗ | З  | О  | НЗ                | З  | О  | НЗ                | З  | О  |                                       |                   |
| 1                         | 2   | 3  | 4   | 5  | 6 | 7  | 8 | 9  | 10 | 11 | 12                | 13 | 14 | 15                | 16 | 17 | 18                                    | 19                |
| 8                         | 0   | 0  | 0   | 0  | 0 | 0  | 0 | 0  | 0  | 0  | 0                 | 0  | 0  | 0                 | 0  | 0  | 0                                     | 0                 |
| 12                        | 0   | 0  | 0   | 0  | 0 | 0  | 0 | 0  | 0  | 0  | 0                 | 0  | 0  | 0                 | 0  | 0  | 0                                     | 0                 |
| 16                        | 0   | 0  | 0   | 0  | 0 | 0  | 0 | 0  | 0  | 0  | 0                 | 0  | 0  | 0                 | 0  | 0  | 0                                     | 0                 |
| 20                        | 0   | 0  | 0   | 0  | 0 | 0  | 0 | 0  | 0  | 0  | 0                 | 0  | 0  | 0                 | 0  | 0  | 0                                     | 0                 |
| 24                        | 2   | 6  | 6   | 2  | 1 | 2  | 1 | 0  | 0  | 6  | 0                 | 1  | 7  | 0                 | 0  | 0  | 34                                    | 80                |
| 28                        | 13  | 9  | 8   | 1  | 3 | 0  | 4 | 0  | 0  | 7  | 2                 | 1  | 2  | 0                 | 0  | 0  | 50                                    | 56                |
| 32                        | 11  | 6  | 5   | 0  | 1 | 0  | 0 | 0  | 0  | 3  | 1                 | 0  | 1  | 0                 | 0  | 0  | 28                                    | 46                |
| 36                        | 0   | 0  | 0   | 0  | 0 | 0  | 0 | 0  | 0  | 0  | 0                 | 0  | 0  | 0                 | 0  | 0  | 0                                     | 0                 |
| 40                        | 0   | 0  | 0   | 0  | 0 | 0  | 0 | 0  | 0  | 0  | 0                 | 0  | 0  | 0                 | 0  | 0  | 0                                     | 0                 |
| 44                        | 0   | 0  | 0   | 0  | 0 | 0  | 0 | 0  | 0  | 0  | 0                 | 0  | 0  | 0                 | 0  | 0  | 0                                     | 0                 |
| 48                        | 0   | 0  | 0   | 0  | 0 | 0  | 0 | 0  | 0  | 0  | 0                 | 0  | 0  | 0                 | 0  | 0  | 0                                     | 0                 |
| 52                        | 0   | 0  | 0   | 0  | 0 | 0  | 0 | 0  | 0  | 0  | 0                 | 0  | 0  | 0                 | 0  | 0  | 0                                     | 0                 |
| 56                        | 0   | 0  | 0   | 0  | 0 | 0  | 0 | 0  | 0  | 0  | 0                 | 0  | 0  | 0                 | 0  | 0  | 0                                     | 0                 |
| 60                        | 0   | 0  | 0   | 0  | 0 | 0  | 0 | 0  | 0  | 0  | 0                 | 0  | 0  | 0                 | 0  | 0  | 0                                     | 0                 |
| 64                        | 0   | 0  | 0   | 0  | 0 | 0  | 0 | 0  | 0  | 0  | 0                 | 0  | 0  | 0                 | 0  | 0  | 0                                     | 0                 |
| 68                        | 0   | 0  | 0   | 0  | 0 | 0  | 0 | 0  | 0  | 0  | 0                 | 0  | 0  | 0                 | 0  | 0  | 0                                     | 0                 |
| 72                        | 0   | 0  | 0   | 0  | 0 | 0  | 0 | 0  | 0  | 0  | 0                 | 0  | 0  | 0                 | 0  | 0  | 0                                     | 0                 |
| 76                        | 0   | 0  | 0   | 0  | 0 | 0  | 0 | 0  | 0  | 0  | 0                 | 0  | 0  | 0                 | 0  | 0  | 0                                     | 0                 |
| 80                        | 0   | 0  | 0   | 0  | 0 | 0  | 0 | 0  | 0  | 0  | 0                 | 0  | 0  | 0                 | 0  | 0  | 0                                     | 0                 |
| 84                        | 0   | 0  | 0   | 0  | 0 | 0  | 0 | 0  | 0  | 0  | 0                 | 0  | 0  | 0                 | 0  | 0  | 0                                     | 0                 |
| 88                        | 0   | 0  | 0   | 0  | 0 | 0  | 0 | 0  | 0  | 0  | 0                 | 0  | 0  | 0                 | 0  | 0  | 0                                     | 0                 |
| Итого<br>деревьев,        | 26  | 21 | 19  | 3  | 5 | 2  | 5 | 0  | 0  | 16 | 3                 | 2  | 10 | 0                 | 0  | 0  | 112                                   | 61                |
| %                         | 23  | 19 | 17  | 3  | 4 | 2  | 4 | 0  | 0  | 14 | 3                 | 2  | 9  | 0                 | 0  | 0  | 100                                   | 61                |

Примечание: НЗ-незаселенное, З-заселенное, О-отработано вредителями.

