

Устойчивый низовой, более 10 летней давности.	С		2/4	30	1/4	20
	Л		2/4	40		
	П, Е		2/4	30	1/4	20
	Ос, Б		1/4	40		

Поражено болезнями:

Вид болезни	Порода	Встречаемость (% поражённых деревьев)	Степень поражения лесного насаждения (слабая, средняя, сильная)
Сосновая губка	С	25-30	средняя
Рак серянка	С	15-20	слабая
Лиственничная губка	Л	до 30	средняя
Еловая губка	Е	20-25	средняя
Окаймленный трутовик	Л, П, Е	15-20	слабая
Настоящий трутовик	Б, Ос	25-30	средняя
Черный рак осины	Ос	15-20	слабая

2.3. В выделе 33 выборке подлежит 100 % деревьев, в том числе:

ослабленных 5 % (причины назначения) раковые раны > 2/3 окр. ствола; дупла.
 сильно ослабленных 14 % (причины назначения) раковые раны > 2/3 окр. ствола; дупла.
 усыхающих 8 % (причины назначения) раковые раны > 2/3 окр. ствола; дупла.
 свежего сухостоя 6 %
 в том числе: свежего ветровала 3 %
 свежего бурелома 2 %
 старого ветровала 7 %
 в том числе: старого бурелома 3 %
 старого сухостоя 11 %
 аварийных _____ %

В выделе 34 выборке подлежит 100 % деревьев, в том числе:

ослабленных 2 % (причины назначения) раковые раны > 2/3 окр. ствола; дупла.
 сильно ослабленных 11 % (причины назначения) раковые раны > 2/3 окр. ствола; дупла.
 усыхающих 9 % (причины назначения) раковые раны > 2/3 окр. ствола; дупла.
 свежего сухостоя 7 %
 в том числе: свежего ветровала 4 %
 свежего бурелома 2 %
 старого ветровала 7 %
 в том числе: старого бурелома 2 %
 старого сухостоя 11 %
 аварийных _____ %

В выделе 35 выборке подлежит 100 % деревьев, в том числе:

ослабленных	<u>2</u>	%	(причины назначения)	<u>раковые раны > 2/3 окр. ствола; дупла.</u>
сильно ослабленных	<u>11</u>	%	(причины назначения)	<u>раковые раны > 2/3 окр. ствола; дупла.</u>
усыхающих	<u>7</u>	%	(причины назначения)	<u>раковые раны > 2/3 окр. ствола; дупла.</u>
свежего сухостоя	<u>8</u>	%		
в том числе: свежего ветровала	<u>5</u>	%		
свежего бурелома	<u>2</u>	%		
старого ветровала	<u>9</u>	%		
в том числе: старого бурелома	<u>3</u>	%		
старого сухостоя	<u>12</u>	%		
аварийных	<u> </u>	%		

В выделе 36 выборке подлежит 100 % деревьев, в том числе:

ослабленных	<u> </u>	%	(причины назначения)	<u> </u>
сильно ослабленных	<u>9</u>	%	(причины назначения)	<u>дупла; раковые раны > 2/3 окр. ствола.</u>
усыхающих	<u>9</u>	%	(причины назначения)	<u>дупла; раковые раны > 2/3 окр. ствола.</u>
свежего сухостоя	<u>8</u>	%		
в том числе: свежего ветровала	<u>7</u>	%		
свежего бурелома	<u>3</u>	%		
старого ветровала	<u>10</u>	%		
в том числе: старого бурелома	<u>4</u>	%		
старого сухостоя	<u>11</u>	%		
аварийных	<u> </u>	%		

В выделе 43 выборке подлежит 100 % деревьев, в том числе:

ослабленных	<u>4</u>	%	(причины назначения)	<u>раковые раны > 2/3 окр. ствола; дупла.</u>
сильно ослабленных	<u>14</u>	%	(причины назначения)	<u>раковые раны > 2/3 окр. ствола; дупла.</u>
усыхающих	<u>10</u>	%	(причины назначения)	<u>раковые раны > 2/3 окр. ствола; дупла.</u>
свежего сухостоя	<u>8</u>	%		
в том числе: свежего ветровала	<u>3</u>	%		
свежего бурелома	<u>2</u>	%		
старого ветровала	<u>8</u>	%		
в том числе: старого бурелома	<u>4</u>	%		
старого сухостоя	<u>11</u>	%		

аварийных _____ %

2.4. Полнота лесного насаждений после уборки деревьев, подлежащих рубке, составит:
в выделе 33 - 0,282; в выделе 34 - 0,240; в выделе 35 - 0,294;
в выделе 36 - 0,287; в выделе 43 - 0,273.

Критическая полнота для данной категории лесных насаждений составляет 0,3.

ЗАКЛЮЧЕНИЕ

С целью предотвращения негативных процессов или снижения ущерба от их воздействия назначено:

Участковое лесничество	Урочище (дача)	Квартал	Выдел	Площадь выдела, га	Вид мероприятия	Площадь мероприятия, га	порода	Запас на выдел, куб.	Крайние сроки проведения
Карелинское	Карелинская	286	33	43,7	ССР	9,5	С	2470	2017 г.
Карелинское	Карелинская	286	34	46,9	ССР	11,9	С	2499	2017 г.
Карелинское	Карелинская	286	35	54,2	ССР	19,8	Ос	5148	2017 г.
Карелинское	Карелинская	286	36	15,9	ССР	15,9	П	4293	2017 г.
Карелинское	Карелинская	286	43	32,7	ССР	0,4	С	124	2017 г.

Ведомость перечета деревьев, назначенных в рубку, и абрис лесного участка прилагаются (приложение 2 и 3 к Акту).

Меры по обеспечению возобновления:

Искусственное возобновление путем закладки лесных культур хозяйственно ценных пород в течение двух лет после рубки.

Мероприятия, необходимые для предупреждения повреждения или поражения смежных насаждений:
В прилегающих насаждениях рекомендуется проводить текущие лесопатологические обследования

Сведения для расчета степени повреждения:

год образования старого сухостоя 2000;

основная причина повреждения древесины: грибные болезни.

Дата проведения обследований 06 июля 2017 года

Исполнитель работ по проведению лесопатологического обследования:

Владимиров А. Г.
ФИО

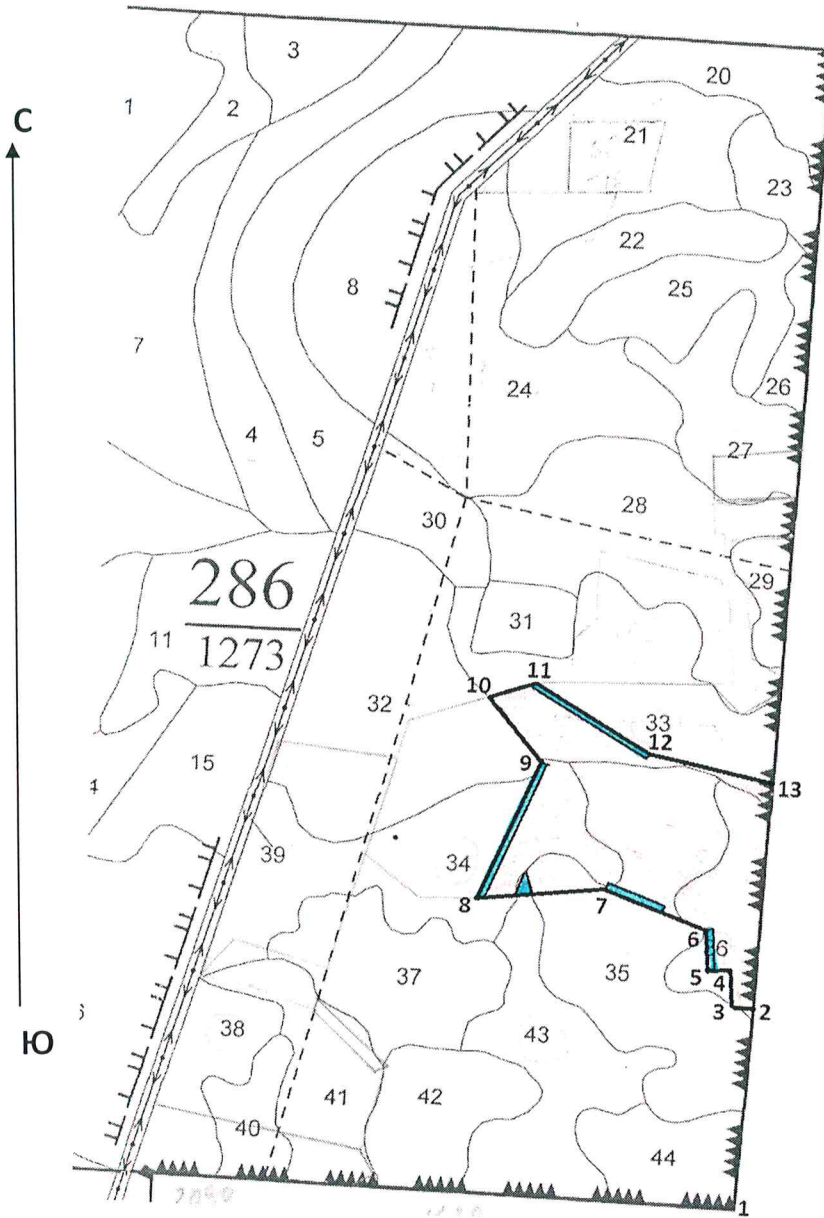

Подпись

Абрис участка

намеченного под сплошную санитарную рубку на 2017 год,
в квартале 286, выделах 33, 34, 35, 36, 43, Киренского лесничества, Карелинского
участкового лесничества, Карелинской дачи. Общая площадь – 57,5 га.

Масштаб 1:10000

Выдел 33 – 9,5 га; выдел 34 – 11,9 га;
выдел 35 – 19,8 га; выдел 36 – 15,9 га;
выдел 43 – 0,4 га.



№ точек	Координаты	Румбы линий	Длина, м
1-2	57°23'27,3" 107°41'28,3"	СВ:08	640
2-3	57°23'48,4" 107°41'31,1"	3:90	70
3-4	57°23'47,9" 107°41'27,5"	С:0	135
4-5	57°23'57,8" 107°41'283"	3:90	80
5-6	57°23'54,6" 107°41'25,0"	С:0	145
6-7	57°23'59,4" 107°41'24,2"	СЗ:65	403
7-8	57°24'02,9" 107°41'04,7"	3:90	477
8-9	57°24'01,7" 107°40'39,8"	СВ:28	517
9-10	57°24'13,0" 107°40'49,3"	СЗ:37	279
10-11	57°24'18,8" 107°40'40,4"	СВ:76	165
11-12	57°24'23,6" 107°40'47,1"	ЮВ:55	475
12-13	57°24'18,1" 107°41'10,6"	ЮВ:75	492
13-2	57°24'14,8" 107°41'34,4"	ЮЗ:08	776

Условные обозначения:

- намечено в ССР
- пробная площадь

№ выдела	Пробная площадь			
	№ площадки	длина, м	ширина, м	площадь, га
33	1	475	20	0,97
34	2	517	31	1,62
35	3	230	20	0,46
36	4	145	38	0,55
43	5	спл. пересчет	-	0,4

Исполнитель работ по проведению лесопатологического обследования:

Инженер-лесопатолог Владимиров А. Г. Владимиров А. Г.

6 июля 2017 года

Телефон 89500873967

(1/2-2/3 окружности ствола); 808 - наличие на стволе под кроной раковых ран, язв, образований (>2/3 окружности ствола); 206 – обрыв корней (вывал) прошлых лет; 610 – местное поселение стволых (отработано).

Коды причин повреждения, ослабления: 351 – еловая губка; 352 - губка сосновая; 353 - губка листовничная; 355 – настоящий трутовик; 357 - трутовик окаймленный; 361 – березовая губка; 371 - рак смоляной; 376 - рак осины черный; 370 – некрозно-раковые заболевания стволов; 821 – ветровал; 341 – заселение большим черным сосновым усачом; 336 – заселение березовым заболонником.

Исполнитель работ по проведению лесопатологического обследования:

ФИО Владимиров А. Г. Подпись 

Дата составления документа 6 июля 2017 года Телефон 89500873967

Ведомость перечета деревьев назначенных в рубку

ВРЕМЕННАЯ ПРОБНАЯ ПЛОЩАДЬ № 1

Субъект Российской Федерации

Иркутская область

Лесничество (лесопарк)

Киренское

Квартал

286

Выдел

33

Площадь 9,5 га,

Номер очага вредных организмов

Размер пробной площади

0,97

га.

Таксационная характеристика:

тип леса БРЗМ состав 5С3Л2Ос возраст 180 бонитет 3

полнота 0,6 запас на га 260 возобновление подрост: 3К4Е3П, 35 лет, 3,5 м, 4,0 т.шт/га.

Время и причина ослабления лесного насаждения:

Несколько десятилетий, грибные болезни.

Тип очага вредных организмов: эпизодический, хронический (подчеркнуть)

Фаза развития очага вредных организмов: начальная, нарастания численности, собственно вспышка, кризис (подчеркнуть)

Состояние лесного насаждения, намечаемые мероприятия:

Насаждения перестойные. Сильно ослабленные, средневзвешенная категория состояния – 2,85. Более 30 лет назад пройдены устойчивым низовым пожаром. На это указывают следующие признаки: нагар на стволах на высоту до 1,5 м; прогары луба в комлевой части стволов до ½ окружности. Главная порода сосна (2,75) повреждена грибными болезнями. У около 50 % деревьев кроны ажурные или сильно изреженные, встречаются суховершинности. На повреждение сосновой губкой у 30 % деревьев указывают дупла и табачные сучья. Плодовые тела грибов практически не встречаются. Раковые раны имеются у до 20 % деревьев. Сухостойные и усыхающие деревья отработаны стволовыми вредителями. Второстепенная порода лиственница (2,99) имеет признаки повреждения грибными заболеваниями. Встречаются плодовые тела грибов (лиственничная губка), дупла и табачные сучья у до 30 % деревьев. Сухостой отработан черным усачом. Осина (2,88) повреждена грибными болезнями. Около 30 % деревьев заражено настоящим трутовиком. Более 20 % имеют раковые раны (черный рак осины). По-вышенный текущий отпад – 17 %. Общий отпад – 35 %. Требуется проведение сплошной санитарной рубки.

Исполнитель работ по проведению лесопатологического обследования:

ФИО

Владимиров А. Г.

Подпись



Дата составления документа

6 июля 2017 года

Телефон

89500873967

ВЕДОМОСТЬ ПЕРЕЧЕТА ДЕРЕВЬЕВ

Порода: сосна

Ступени толщины, см	Количество деревьев по категориям состояния, шт																Всего деревьев по ступеням толщины	
	I	II	III	IV		V		VI			Ветровал, бурелом			аварийные деревья			шт.	в т.ч. подлежа
				НЗ	З	НЗ	З	НЗ	З	О	НЗ	З	О	НЗ	З	О		
1	2	3	4	5	6	7	8	9	10	11	12	13	14	15	16	17	18	19
8	0	0	0	0	0	0	0	0	0	0	0	0	0	0	0	0	0	0
12	0	0	0	0	0	0	0	0	0	0	0	0	0	0	0	0	0	0
16	0	0	0	0	0	0	0	0	0	0	0	0	0	0	0	0	0	0
20	0	0	0	0	0	0	0	0	0	0	0	0	0	0	0	0	0	0
24	0	0	0	0	0	0	0	0	0	0	0	0	0	0	0	0	0	0
28	0	3	3	1	1	1	1	0	0	3	1	0	3	0	0	0	17	94
32	5	7	4	1	1	1	1	0	0	2	0	1	4	0	0	0	27	63
36	9	6	5	1	1	0	2	0	0	3	1	1	1	0	0	0	30	50
40	8	3	4	0	1	0	0	0	0	1	0	0	1	0	0	0	18	39
44	4	2	1	0	0	0	0	0	0	1	0	0	0	0	0	0	8	25
48	0	0	0	0	0	0	0	0	0	0	0	0	0	0	0	0	0	0
52	0	0	0	0	0	0	0	0	0	0	0	0	0	0	0	0	0	0
56	0	0	0	0	0	0	0	0	0	0	0	0	0	0	0	0	0	0
60	0	0	0	0	0	0	0	0	0	0	0	0	0	0	0	0	0	0
64	0	0	0	0	0	0	0	0	0	0	0	0	0	0	0	0	0	0
68	0	0	0	0	0	0	0	0	0	0	0	0	0	0	0	0	0	0
72	0	0	0	0	0	0	0	0	0	0	0	0	0	0	0	0	0	0
76	0	0	0	0	0	0	0	0	0	0	0	0	0	0	0	0	0	0
80	0	0	0	0	0	0	0	0	0	0	0	0	0	0	0	0	0	0
Итого деревьев,	26	21	17	3	4	2	4	0	0	10	2	2	9	0	0	0	100	57
%	26	21	17	3	4	2	4	0	0	10	2	2	9	0	0	0	100	57

Порода: Лиственница

Ступени толщины, см	Количество деревьев по категориям состояния, шт																Всего деревьев по ступеням толщины	
	I	II	III	IV		V		VI			Ветровал, бурелом			аварийные деревья			шт.	в т.ч. подлежа
				НЗ	З	НЗ	З	НЗ	З	О	НЗ	З	О	НЗ	З	О		
1	2	3	4	5	6	7	8	9	10	11	12	13	14	15	16	17	18	19
8	0	0	0	0	0	0	0	0	0	0	0	0	0	0	0	0	0	0
12	0	0	0	0	0	0	0	0	0	0	0	0	0	0	0	0	0	0
16	0	0	0	0	0	0	0	0	0	0	0	0	0	0	0	0	0	0
20	0	0	0	0	0	0	0	0	0	0	0	0	0	0	0	0	0	0
24	0	2	2	1	0	0	1	0	0	2	1	0	3	0	0	0	12	75
28	0	2	5	2	0	0	1	0	0	3	2	0	3	0	0	0	18	78
32	7	3	5	1	1	0	1	0	0	2	2	0	2	0	0	0	24	54
36	5	4	4	0	1	0	0	0	0	1	0	0	0	0	0	0	15	27
40	1	1	1	0	0	0	0	0	0	0	0	0	0	0	0	0	3	33
44	0	0	0	0	0	0	0	0	0	0	0	0	0	0	0	0	0	0
48	0	0	0	0	0	0	0	0	0	0	0	0	0	0	0	0	0	0
52	0	0	0	0	0	0	0	0	0	0	0	0	0	0	0	0	0	0
56	0	0	0	0	0	0	0	0	0	0	0	0	0	0	0	0	0	0
60	0	0	0	0	0	0	0	0	0	0	0	0	0	0	0	0	0	0
64	0	0	0	0	0	0	0	0	0	0	0	0	0	0	0	0	0	0
68	0	0	0	0	0	0	0	0	0	0	0	0	0	0	0	0	0	0
72	0	0	0	0	0	0	0	0	0	0	0	0	0	0	0	0	0	0
76	0	0	0	0	0	0	0	0	0	0	0	0	0	0	0	0	0	0
80	0	0	0	0	0	0	0	0	0	0	0	0	0	0	0	0	0	0
Итого деревьев,	13	12	17	4	2	0	3	0	0	8	5	0	8	0	0	0	72	57
%	18	17	23	6	3	0	4	0	0	11	7	0	11	0	0	0	100	57

Порода: Осина

Ступени толщины, см	Количество деревьев по категориям состояния, шт																Всего деревьев по ступеням толщины	
	I	II	III	IV		V		VI			Ветровал, бурелом			аварийные деревья			шт.	в т.ч.подлеж
				НЗ	З	НЗ	З	НЗ	З	О	НЗ	З	О	НЗ	З	О		
1	2	3	4	5	6	7	8	9	10	11	12	13	14	15	16	17	18	19
8	0	0	0	0	0	0	0	0	0	0	0	0	0	0	0	0	0	0
12	0	0	0	0	0	0	0	0	0	0	0	0	0	0	0	0	0	0
16	0	0	0	0	0	0	0	0	0	0	0	0	0	0	0	0	0	0
20	0	0	0	0	0	0	0	0	0	0	0	0	0	0	0	0	0	0
24	0	2	1	0	0	2	0	0	0	2	1	0	3	0	0	0	11	100
28	3	2	2	2	0	1	0	0	0	3	2	0	3	0	0	0	18	78
32	8	4	3	2	0	1	0	0	0	2	1	0	1	0	0	0	22	50
36	4	2	1	1	0	0	0	0	0	1	0	0	0	0	0	0	9	33
40	0	0	0	0	0	0	0	0	0	0	0	0	0	0	0	0	0	0
44	0	0	0	0	0	0	0	0	0	0	0	0	0	0	0	0	0	0
48	0	0	0	0	0	0	0	0	0	0	0	0	0	0	0	0	0	0
52	0	0	0	0	0	0	0	0	0	0	0	0	0	0	0	0	0	0
56	0	0	0	0	0	0	0	0	0	0	0	0	0	0	0	0	0	0
60	0	0	0	0	0	0	0	0	0	0	0	0	0	0	0	0	0	0
Итого деревьев,	15	10	7	5	0	4	0	0	0	8	4	0	7	0	0	0	60	65
%	25	17	12	8	0	7	0	0	0	13	7	0	11	0	0	0	100	65

Порода: Итого по выделу

Ступени толщины, см	Количество деревьев по категориям состояния, шт																Всего деревьев по ступеням толщины	
	I	II	III	IV		V		VI			Ветровал, бурелом			аварийные деревья			шт.	в т.ч.подлеж
				НЗ	З	НЗ	З	НЗ	З	О	НЗ	З	О	НЗ	З	О		
1	2	3	4	5	6	7	8	9	10	11	12	13	14	15	16	17	18	19
8	0	0	0	0	0	0	0	0	0	0	0	0	0	0	0	0	0	0
12	0	0	0	0	0	0	0	0	0	0	0	0	0	0	0	0	0	0
16	0	0	0	0	0	0	0	0	0	0	0	0	0	0	0	0	0	0
20	0	0	0	0	0	0	0	0	0	0	0	0	0	0	0	0	0	0
24	0	4	3	1	0	2	1	0	0	4	2	0	6	0	0	0	23	87
28	3	7	10	5	1	2	2	0	0	9	5	0	9	0	0	0	53	83
32	20	14	12	4	2	2	2	0	0	6	3	1	7	0	0	0	73	56
36	18	12	10	2	2	0	2	0	0	5	1	1	1	0	0	0	54	41
40	9	4	5	0	1	0	0	0	0	1	0	0	1	0	0	0	21	38
44	4	2	1	0	0	0	0	0	0	1	0	0	0	0	0	0	8	25
48	0	0	0	0	0	0	0	0	0	0	0	0	0	0	0	0	0	0
52	0	0	0	0	0	0	0	0	0	0	0	0	0	0	0	0	0	0
56	0	0	0	0	0	0	0	0	0	0	0	0	0	0	0	0	0	0
60	0	0	0	0	0	0	0	0	0	0	0	0	0	0	0	0	0	0
64	0	0	0	0	0	0	0	0	0	0	0	0	0	0	0	0	0	0
68	0	0	0	0	0	0	0	0	0	0	0	0	0	0	0	0	0	0
72	0	0	0	0	0	0	0	0	0	0	0	0	0	0	0	0	0	0
76	0	0	0	0	0	0	0	0	0	0	0	0	0	0	0	0	0	0
80	0	0	0	0	0	0	0	0	0	0	0	0	0	0	0	0	0	0
84	0	0	0	0	0	0	0	0	0	0	0	0	0	0	0	0	0	0
88	0	0	0	0	0	0	0	0	0	0	0	0	0	0	0	0	0	0
Итого деревьев,	54	43	41	12	6	6	7	0	0	26	11	2	24	0	0	0	232	59
%	23	19	18	5	3	3	3	0	0	11	4	1	10	0	0	0	100	59

Примечание: НЗ-незаселенное, З-заселенное, О-отработано вредителями.

Ведомость перечета деревьев назначенных в рубку

ВРЕМЕННАЯ ПРОБНАЯ ПЛОЩАДЬ № 2

Субъект Российской Федерации

Иркутская область

Лесничество (лесопарк)

Киренское

Квартал

286

Выдел

34

Площадь 11,9 га,

Номер очага вредных организмов

Размер пробной площади

1,62

га.

Таксационная характеристика:

тип леса БРЗМ состав 4С2С2Л2Б возраст 200 бонитет 3

полнота 0,5 запас на га 210 возобновление подрост: 7ПЗЕ, 35 лет, 3,0 м, 4,5 т.шт/га.

Время и причина ослабления лесного насаждения:

Несколько десятилетий, грибные болезни.

Тип очага вредных организмов: эпизодический, хронический (подчеркнуть)

Фаза развития очага вредных организмов: начальная, нарастания численности, собственно вспышка, кризис (подчеркнуть)

Состояние лесного насаждения, намечаемые мероприятия:

Насаждения разновозрастные. Сильно ослабленные, средневзвешенная категория состояния – 2,89. Более 30 лет назад пройдены устойчивым низовым пожаром. На это указывают следующие признаки: нагар на стволах на вы-соту до 1,5 м; прогары луба в комлевой части стволов до 1/2 окружности. Главная порода сосна перестойная (200 лет) повреждена грибными болезнями. У около 50 % деревьев кроны ажурные или сильно изреженные, встречаются суховершинности. На по-вреждение сосновой губкой у 30 % деревьев указывают дупла и табачные сучья. Плодовые тела грибов практически не встречаются. Раковые раны имеются у до 20 % деревьев. Сухостойные и усыхающие деревья отработаны стволовыми вредителями. Второстепенная порода сосна приспевающая (90 лет), более 20 % имеют признаки повреждения раком серянкой. Раковые раны расположены на стволах под кроной и превышают 1/2 окружности стволов. Лиственница (2,99) имеет признаки повреждения грибными заболеваниями. Встречаются плодовые тела грибов (лиственничная губка), дупла и табачные сучья у до 30 % деревьев. Сухостой отработан черным усачом. Береза (2,94) повреждена грибными болезнями. Около 30 % деревьев заражено настоящим трутовиком. Более 10 % имеют плодовые тела грибов березовой губки. Повышенный текущий отпад – 19 %. Общий отпад – 38 %. Требуется проведение сплошной санитарной рубки.

Исполнитель работ по проведению лесопатологического обследования:

ФИО

Владимиров А. Г.

Подпись



Дата составления документа

6 июля 2017 года

Телефон

89500873967

ВЕДОМОСТЬ ПЕРЕЧЕТА ДЕРЕВЬЕВ

Порода: сосна

Ступени толщины, см	Количество деревьев по категориям состояния, шт																Всего деревьев по ступеням толщины	
	I	II	III	IV		V		VI			Ветровал, бурелом			аварийные деревья			шт.	в т.ч.подлеж
				НЗ	З	НЗ	З	НЗ	З	О	НЗ	З	О	НЗ	З	О		
1	2	3	4	5	6	7	8	9	10	11	12	13	14	15	16	17	18	19
8	0	0	0	0	0	0	0	0	0	0	0	0	0	0	0	0	0	0
12	0	0	0	0	0	0	0	0	0	0	0	0	0	0	0	0	0	0
16	0	2	0	1	0	1	0	0	0	2	3	0	3	0	0	0	12	83
20	6	5	2	4	0	3	0	0	0	4	3	0	4	0	0	0	31	65
24	23	7	6	2	2	2	0	0	0	4	1	0	2	0	0	0	49	35
28	12	6	8	2	0	1	0	0	0	3	1	0	3	0	0	0	36	42
32	6	8	6	1	2	0	2	0	0	4	3	0	2	0	0	0	34	62
36	9	6	5	0	4	0	2	0	0	5	2	0	2	0	0	0	35	57
40	9	5	4	0	1	0	0	0	0	3	0	0	1	0	0	0	23	39
44	1	3	1	0	0	0	1	0	0	1	0	0	1	0	0	0	8	63
48	0	0	0	0	0	0	0	0	0	0	0	0	0	0	0	0	0	0
52	0	0	0	0	0	0	0	0	0	0	0	0	0	0	0	0	0	0
56	0	0	0	0	0	0	0	0	0	0	0	0	0	0	0	0	0	0
60	0	0	0	0	0	0	0	0	0	0	0	0	0	0	0	0	0	0
64	0	0	0	0	0	0	0	0	0	0	0	0	0	0	0	0	0	0
68	0	0	0	0	0	0	0	0	0	0	0	0	0	0	0	0	0	0
72	0	0	0	0	0	0	0	0	0	0	0	0	0	0	0	0	0	0
76	0	0	0	0	0	0	0	0	0	0	0	0	0	0	0	0	0	0
80	0	0	0	0	0	0	0	0	0	0	0	0	0	0	0	0	0	0
Итого деревьев,	66	42	32	10	9	7	5	0	0	26	13	0	18	0	0	0	228	51
%	29	18	15	4	4	3	2	0	0	11	6	0	8	0	0	0	100	51

Порода: Лиственница

Ступени толщины, см	Количество деревьев по категориям состояния, шт																Всего деревьев по ступеням толщины	
	I	II	III	IV		V		VI			Ветровал, бурелом			аварийные деревья			шт.	в т.ч.подлеж
				НЗ	З	НЗ	З	НЗ	З	О	НЗ	З	О	НЗ	З	О		
1	2	3	4	5	6	7	8	9	10	11	12	13	14	15	16	17	18	19
8	0	0	0	0	0	0	0	0	0	0	0	0	0	0	0	0	0	0
12	0	0	0	0	0	0	0	0	0	0	0	0	0	0	0	0	0	0
16	0	0	0	0	0	0	0	0	0	0	0	0	0	0	0	0	0	0
20	0	0	0	0	0	0	0	0	0	0	0	0	0	0	0	0	0	0
24	0	1	1	1	0	0	1	0	0	1	1	0	2	0	0	0	8	75
28	1	1	4	2	0	0	1	0	0	3	2	0	3	0	0	0	17	82
32	10	3	4	2	0	0	1	0	0	2	2	0	1	0	0	0	25	44
36	6	2	3	1	0	0	1	0	0	1	0	0	1	0	0	0	15	40
40	0	0	0	0	0	0	0	0	0	0	0	0	0	0	0	0	0	0
44	0	0	0	0	0	0	0	0	0	0	0	0	0	0	0	0	0	0
48	0	0	0	0	0	0	0	0	0	0	0	0	0	0	0	0	0	0
52	0	0	0	0	0	0	0	0	0	0	0	0	0	0	0	0	0	0
56	0	0	0	0	0	0	0	0	0	0	0	0	0	0	0	0	0	0
60	0	0	0	0	0	0	0	0	0	0	0	0	0	0	0	0	0	0
64	0	0	0	0	0	0	0	0	0	0	0	0	0	0	0	0	0	0
68	0	0	0	0	0	0	0	0	0	0	0	0	0	0	0	0	0	0
72	0	0	0	0	0	0	0	0	0	0	0	0	0	0	0	0	0	0
76	0	0	0	0	0	0	0	0	0	0	0	0	0	0	0	0	0	0
80	0	0	0	0	0	0	0	0	0	0	0	0	0	0	0	0	0	0
Итого деревьев,	17	7	12	6	0	0	4	0	0	7	5	0	7	0	0	0	65	57
%	26	11	18	9	0	0	6	0	0	11	8	0	11	0	0	0	100	57

Порода: Береза

Ступени толщины, см	Количество деревьев по категориям состояния, шт																Всего деревьев по ступеням толщины	
	I	II	III	IV		V		VI			Ветровал, бурелом			аварийные деревья			шт.	в т.ч. подлежа
				НЗ	З	НЗ	З	НЗ	З	О	НЗ	З	О	НЗ	З	О		
1	2	3	4	5	6	7	8	9	10	11	12	13	14	15	16	17	18	19
8	0	0	0	0	0	0	0	0	0	0	0	0	0	0	0	0	0	0
12	0	0	0	0	0	0	0	0	0	0	0	0	0	0	0	0	0	0
16	6	10	9	4	1	5	2	0	0	7	5	0	8	0	0	0	57	70
20	23	13	14	5	2	4	2	0	0	9	7	0	9	0	0	0	88	55
24	17	9	7	3	1	2	2	0	0	5	2	0	4	0	0	0	52	46
28	4	2	1	2	0	1	1	0	0	1	0	0	0	0	0	0	12	50
32	0	0	0	0	0	0	0	0	0	0	0	0	0	0	0	0	0	0
36	0	0	0	0	0	0	0	0	0	0	0	0	0	0	0	0	0	0
40	0	0	0	0	0	0	0	0	0	0	0	0	0	0	0	0	0	0
44	0	0	0	0	0	0	0	0	0	0	0	0	0	0	0	0	0	0
48	0	0	0	0	0	0	0	0	0	0	0	0	0	0	0	0	0	0
52	0	0	0	0	0	0	0	0	0	0	0	0	0	0	0	0	0	0
56	0	0	0	0	0	0	0	0	0	0	0	0	0	0	0	0	0	0
60	0	0	0	0	0	0	0	0	0	0	0	0	0	0	0	0	0	0
Итого деревьев,	50	34	31	14	4	12	7	0	0	22	14	0	21	0	0	0	209	56
%	24	16	15	7	2	6	3	0	0	11	6	0	10	0	0	0	100	56

Порода: Итого по выделу

Ступени толщины, см	Количество деревьев по категориям состояния, шт																Всего деревьев по ступеням толщины	
	I	II	III	IV		V		VI			Ветровал, бурелом			аварийные деревья			шт.	в т.ч. подлежа
				НЗ	З	НЗ	З	НЗ	З	О	НЗ	З	О	НЗ	З	О		
1	2	3	4	5	6	7	8	9	10	11	12	13	14	15	16	17	18	19
8	0	0	0	0	0	0	0	0	0	0	0	0	0	0	0	0	0	0
12	0	0	0	0	0	0	0	0	0	0	0	0	0	0	0	0	0	0
16	6	12	9	5	1	6	2	0	0	9	8	0	11	0	0	0	69	72
20	29	18	16	9	2	7	2	0	0	13	10	0	13	0	0	0	119	58
24	40	17	14	6	3	4	3	0	0	10	4	0	8	0	0	0	109	43
28	17	9	13	6	0	2	2	0	0	7	3	0	6	0	0	0	65	54
32	16	11	10	3	2	0	3	0	0	6	5	0	3	0	0	0	59	54
36	15	8	8	1	4	0	3	0	0	6	2	0	3	0	0	0	50	52
40	9	5	4	0	1	0	0	0	0	3	0	0	1	0	0	0	23	39
44	1	3	1	0	0	0	1	0	0	1	0	0	1	0	0	0	8	63
48	0	0	0	0	0	0	0	0	0	0	0	0	0	0	0	0	0	0
52	0	0	0	0	0	0	0	0	0	0	0	0	0	0	0	0	0	0
56	0	0	0	0	0	0	0	0	0	0	0	0	0	0	0	0	0	0
60	0	0	0	0	0	0	0	0	0	0	0	0	0	0	0	0	0	0
64	0	0	0	0	0	0	0	0	0	0	0	0	0	0	0	0	0	0
68	0	0	0	0	0	0	0	0	0	0	0	0	0	0	0	0	0	0
72	0	0	0	0	0	0	0	0	0	0	0	0	0	0	0	0	0	0
76	0	0	0	0	0	0	0	0	0	0	0	0	0	0	0	0	0	0
80	0	0	0	0	0	0	0	0	0	0	0	0	0	0	0	0	0	0
84	0	0	0	0	0	0	0	0	0	0	0	0	0	0	0	0	0	0
88	0	0	0	0	0	0	0	0	0	0	0	0	0	0	0	0	0	0
Итого деревьев,	133	83	75	30	13	19	16	0	0	55	32	0	46	0	0	0	502	54
%	26	17	15	6	3	4	3	0	0	11	6	0	9	0	0	0	100	55

Примечание: НЗ-незаселенное, З-заселенное, О-отработано вредителями.

Ведомость перечета деревьев назначенных в рубку

ВРЕМЕННАЯ ПРОБНАЯ ПЛОЩАДЬ № 3

Субъект Российской Федерации

Иркутская область

Лесничество (лесопарк)

Киренское

Квартал

286

Выдел

35

Площадь 19,8 га,

Номер очага вредных организмов

Размер пробной площади

0,46

га.

Таксационная характеристика:

тип леса КР состав 60с2Б1С1Л возраст 90 бонитет 2

полнота 0,7 запас на га 260 возобновление подрост: 3К5Е2П, 25 лет, 2,5 м, 6,0 т.шт/га.

Время и причина ослабления лесного насаждения:

Несколько десятилетий, грибные болезни.

Тип очага вредных организмов: эпизодический, хронический (подчеркнуть)

Фаза развития очага вредных организмов: начальная, нарастания численности, собственно вспышка, кризис (подчеркнуть)

Состояние лесного насаждения, намечаемые мероприятия:

Насаждения лиственные, перестойные. Сильно ослабленные, средневзвешенная категория состояния – 2,94. Главная порода осина (3,16) повреждена грибными болезнями (черный рак осины, настоящий трутовик). Раковые раны имеются у до 30 % деревьев и занимают 2/3 окружности стволов. Около 20 % деревьев имеют плодовые тела грибов и дупла. Второстепенная порода береза (2,99) имеет признаки повреждения грибными заболеваниями. Встречаются плодовые тела грибов (настоящий трутовик) и дупла у до 30 % деревьев. Сосна и лиственница ослабленные грибными болезнями (окаймленный трутовик). По-вышенный текущий отпад – 21 %. Общий отпад – 45 %. Требуется проведение сплошной санитарной рубки.

Исполнитель работ по проведению лесопатологического обследования:

ФИО Владимиров А. Г.

Подпись



Дата составления документа

6 июля 2017 года

Телефон

89500873967

ВЕДОМОСТЬ ПЕРЕЧЕТА ДЕРЕВЬЕВ

Порода: сосна

Ступени толщины, см	Количество деревьев по категориям состояния, шт																Всего деревьев по ступеням толщины	
	I	II	III	IV		V		VI			Ветровал, бурелом			аварийные деревья			шт.	в т.ч.подлеж
				НЗ	З	НЗ	З	НЗ	З	О	НЗ	З	О	НЗ	З	О		
1	2	3	4	5	6	7	8	9	10	11	12	13	14	15	16	17	18	19
8	0	0	0	0	0	0	0	0	0	0	0	0	0	0	0	0	0	0
12	0	0	0	0	0	0	0	0	0	0	0	0	0	0	0	0	0	0
16	0	0	0	0	0	0	0	0	0	0	0	0	0	0	0	0	0	0
20	0	0	0	0	0	0	0	0	0	0	0	0	0	0	0	0	0	0
24	3	0	0	1	0	0	0	0	0	1	0	0	0	0	0	0	5	40
28	6	0	0	0	0	0	0	0	0	0	0	0	1	0	0	0	7	14
32	3	0	0	1	0	0	0	0	0	0	0	0	0	0	0	0	4	25
36	0	0	0	0	0	0	0	0	0	0	0	0	0	0	0	0	0	0
40	0	0	0	0	0	0	0	0	0	0	0	0	0	0	0	0	0	0
44	0	0	0	0	0	0	0	0	0	0	0	0	0	0	0	0	0	0
48	0	0	0	0	0	0	0	0	0	0	0	0	0	0	0	0	0	0
52	0	0	0	0	0	0	0	0	0	0	0	0	0	0	0	0	0	0
56	0	0	0	0	0	0	0	0	0	0	0	0	0	0	0	0	0	0
60	0	0	0	0	0	0	0	0	0	0	0	0	0	0	0	0	0	0
64	0	0	0	0	0	0	0	0	0	0	0	0	0	0	0	0	0	0
68	0	0	0	0	0	0	0	0	0	0	0	0	0	0	0	0	0	0
72	0	0	0	0	0	0	0	0	0	0	0	0	0	0	0	0	0	0
76	0	0	0	0	0	0	0	0	0	0	0	0	0	0	0	0	0	0
80	0	0	0	0	0	0	0	0	0	0	0	0	0	0	0	0	0	0
Итого деревьев.	12	0	0	2	0	0	0	0	0	1	0	0	1	0	0	0	16	25
%	75	0	0	13	0	0	0	0	0	6	0	0	6	0	0	0	100	25

Порода: Лиственница

Ступени толщины, см	Количество деревьев по категориям состояния, шт																Всего деревьев по ступеням толщины	
	I	II	III	IV		V		VI			Ветровал, бурелом			аварийные деревья			шт.	в т.ч.подлеж
				НЗ	З	НЗ	З	НЗ	З	О	НЗ	З	О	НЗ	З	О		
1	2	3	4	5	6	7	8	9	10	11	12	13	14	15	16	17	18	19
8	0	0	0	0	0	0	0	0	0	0	0	0	0	0	0	0	0	0
12	0	0	0	0	0	0	0	0	0	0	0	0	0	0	0	0	0	0
16	0	0	0	0	0	0	0	0	0	0	0	0	0	0	0	0	0	0
20	0	0	0	0	0	0	0	0	0	0	0	0	0	0	0	0	0	0
24	0	0	0	0	0	0	0	0	0	0	0	0	0	0	0	0	0	0
28	3	0	0	0	0	2	0	0	0	0	0	0	0	0	0	0	5	40
32	5	0	0	0	0	0	0	0	0	1	0	0	0	0	0	0	6	17
36	1	0	0	0	0	0	0	0	0	0	0	0	0	0	0	0	1	0
40	0	0	0	0	0	0	0	0	0	0	0	0	0	0	0	0	0	0
44	0	0	0	0	0	0	0	0	0	0	0	0	0	0	0	0	0	0
48	0	0	0	0	0	0	0	0	0	0	0	0	0	0	0	0	0	0
52	0	0	0	0	0	0	0	0	0	0	0	0	0	0	0	0	0	0
56	0	0	0	0	0	0	0	0	0	0	0	0	0	0	0	0	0	0
60	0	0	0	0	0	0	0	0	0	0	0	0	0	0	0	0	0	0
64	0	0	0	0	0	0	0	0	0	0	0	0	0	0	0	0	0	0
68	0	0	0	0	0	0	0	0	0	0	0	0	0	0	0	0	0	0
72	0	0	0	0	0	0	0	0	0	0	0	0	0	0	0	0	0	0
76	0	0	0	0	0	0	0	0	0	0	0	0	0	0	0	0	0	0
80	0	0	0	0	0	0	0	0	0	0	0	0	0	0	0	0	0	0
Итого деревьев.	9	0	0	0	0	2	0	0	0	1	0	0	0	0	0	0	12	25
%	75	0	0	0	0	17	0	0	0	8	0	0	0	0	0	0	100	25

Порода: Береза

Ступени толщины, см	Количество деревьев по категориям состояния, шт																Всего деревьев по ступеням толщины	
	I	II	III	IV		V		VI			Ветровал, бурелом			аварийные деревья			шт.	в т.ч.подлеж
				НЗ	З	НЗ	З	НЗ	З	О	НЗ	З	О	НЗ	З	О		
1	2	3	4	5	6	7	8	9	10	11	12	13	14	15	16	17	18	19
8	0	0	0	0	0	0	0	0	0	0	0	0	0	0	0	0	0	0
12	0	0	0	0	0	0	0	0	0	0	0	0	0	0	0	0	0	0
16	2	4	3	1	0	2	0	0	0	2	2	0	3	0	0	0	19	63
20	6	3	3	3	0	3	0	0	0	4	3	0	3	0	0	0	28	64
24	2	5	5	1	0	1	0	0	0	3	2	0	4	0	0	0	23	61
28	0	0	0	0	0	0	0	0	0	0	0	0	0	0	0	0	0	0
32	0	0	0	0	0	0	0	0	0	0	0	0	0	0	0	0	0	0
36	0	0	0	0	0	0	0	0	0	0	0	0	0	0	0	0	0	0
40	0	0	0	0	0	0	0	0	0	0	0	0	0	0	0	0	0	0
44	0	0	0	0	0	0	0	0	0	0	0	0	0	0	0	0	0	0
48	0	0	0	0	0	0	0	0	0	0	0	0	0	0	0	0	0	0
52	0	0	0	0	0	0	0	0	0	0	0	0	0	0	0	0	0	0
56	0	0	0	0	0	0	0	0	0	0	0	0	0	0	0	0	0	0
60	0	0	0	0	0	0	0	0	0	0	0	0	0	0	0	0	0	0
Итого деревьев,	10	12	11	5	0	6	0	0	0	9	7	0	10	0	0	0	70	63
%	14	17	16	7	0	9	0	0	0	13	10	0	14	0	0	0	100	63

Порода: Осина

Ступени толщины, см	Количество деревьев по категориям состояния, шт																Всего деревьев по ступеням толщины	
	I	II	III	IV		V		VI			Ветровал, бурелом			аварийные деревья			шт.	в т.ч.подлеж
				НЗ	З	НЗ	З	НЗ	З	О	НЗ	З	О	НЗ	З	О		
1	2	3	4	5	6	7	8	9	10	11	12	13	14	15	16	17	18	19
8	0	0	0	0	0	0	0	0	0	0	0	0	0	0	0	0	0	0
12	0	0	0	0	0	0	0	0	0	0	0	0	0	0	0	0	0	0
16	0	0	0	0	0	0	0	0	0	0	0	0	0	0	0	0	0	0
20	2	3	1	1	0	1	0	0	0	1	1	0	0	0	0	0	10	50
24	4	7	2	1	0	2	0	0	0	2	1	0	4	0	0	0	23	61
28	7	5	6	3	0	2	0	0	0	5	3	0	5	0	0	0	36	69
32	5	3	4	2	0	2	0	0	0	3	1	0	2	0	0	0	22	68
36	1	1	1	1	0	1	0	0	0	2	0	0	2	0	0	0	9	78
40	0	0	0	0	0	0	0	0	0	0	0	0	0	0	0	0	0	0
44	0	0	0	0	0	0	0	0	0	0	0	0	0	0	0	0	0	0
48	0	0	0	0	0	0	0	0	0	0	0	0	0	0	0	0	0	0
52	0	0	0	0	0	0	0	0	0	0	0	0	0	0	0	0	0	0
56	0	0	0	0	0	0	0	0	0	0	0	0	0	0	0	0	0	0
60	0	0	0	0	0	0	0	0	0	0	0	0	0	0	0	0	0	0
Итого деревьев,	19	19	14	8	0	8	0	0	0	13	6	0	13	0	0	0	100	66
%	19	19	14	8	0	8	0	0	0	13	6	0	13	0	0	0	100	66

Порода: Итого по выделу

Ступени толщины, см	Количество деревьев по категориям состояния, шт																Всего деревьев по ступеням толщины	
	I	II	III	IV		V		VI			Ветровал, бурелом			аварийные деревья			шт.	в т.ч.подлеж
				НЗ	З	НЗ	З	НЗ	З	О	НЗ	З	О	НЗ	З	О		
1	2	3	4	5	6	7	8	9	10	11	12	13	14	15	16	17	18	19
8	0	0	0	0	0	0	0	0	0	0	0	0	0	0	0	0	0	0
12	0	0	0	0	0	0	0	0	0	0	0	0	0	0	0	0	0	0
16	2	4	3	1	0	2	0	0	0	2	2	0	3	0	0	0	19	63
20	8	6	4	4	0	4	0	0	0	5	4	0	3	0	0	0	38	60

24	9	12	7	3	0	3	0	0	0	6	3	0	8	0	0	0	51	59
28	16	5	6	3	0	4	0	0	0	5	3	0	6	0	0	0	48	58
32	13	3	4	3	0	2	0	0	0	4	1	0	2	0	0	0	32	53
36	2	1	1	1	0	1	0	0	0	2	0	0	2	0	0	0	10	70
40	0	0	0	0	0	0	0	0	0	0	0	0	0	0	0	0	0	0
44	0	0	0	0	0	0	0	0	0	0	0	0	0	0	0	0	0	0
48	0	0	0	0	0	0	0	0	0	0	0	0	0	0	0	0	0	0
52	0	0	0	0	0	0	0	0	0	0	0	0	0	0	0	0	0	0
56	0	0	0	0	0	0	0	0	0	0	0	0	0	0	0	0	0	0
60	0	0	0	0	0	0	0	0	0	0	0	0	0	0	0	0	0	0
64	0	0	0	0	0	0	0	0	0	0	0	0	0	0	0	0	0	0
68	0	0	0	0	0	0	0	0	0	0	0	0	0	0	0	0	0	0
72	0	0	0	0	0	0	0	0	0	0	0	0	0	0	0	0	0	0
76	0	0	0	0	0	0	0	0	0	0	0	0	0	0	0	0	0	0
80	0	0	0	0	0	0	0	0	0	0	0	0	0	0	0	0	0	0
84	0	0	0	0	0	0	0	0	0	0	0	0	0	0	0	0	0	0
88	0	0	0	0	0	0	0	0	0	0	0	0	0	0	0	0	0	0
Итого деревьев,	50	31	25	15	0	16	0	0	0	24	13	0	24	0	0	0	198	59
%	25	16	13	7	0	8	0	0	0	12	7	0	12	0	0	0	100	59

Примечание: НЗ-незаселенное, З-заселенное, О-отработано вредителями.

Ведомость перечета деревьев назначенных в рубку

ВРЕМЕННАЯ ПРОБНАЯ ПЛОЩАДЬ № 4

Субъект Российской Федерации Иркутская область

Лесничество (лесопарк) Киренское Квартал 286 Выдел 36

Площадь 15,9 га,

Номер очага вредных организмов _____ Размер пробной площади 0,55 га.

Таксационная характеристика:

тип леса БРЗМ состав 4П2Е1С1Л2Ос возраст 130 бонитет 3

полнота 0,7 запас на га 270 возобновление подрост: 3К6П1Е, 30 лет, 3,0 м, 5,0 т.шт/га.

Время и причина ослабления лесного насаждения:

Несколько десятилетий, грибные болезни.

Тип очага вредных организмов: эпизодический, хронический (подчеркнуть)

Фаза развития очага вредных организмов: начальная, нарастания численности, собственно вспышка, кризис (почеркнуть)

Состояние лесного насаждения, намечаемые мероприятия:

Насаждения спелые. Сильно ослабленные, средневзвешенная категория состояния - 3,16. Более 30 лет назад пройдены устойчивым низовым пожаром. На это указывают следующие признаки: нагар на стволах на высоту до 1,5 м; прогары луба в комлевой части стволов до 1/2 окружности. Главная порода пихта (3,38) повреждена грибными болезнями. У около 50 % деревьев кроны ажурные или сильно изреженные, встречаются суховершинности. На повреждение окаймленным трутовиком у 20 % деревьев указывают плодовые тела грибов, дупла и табачные сучья. Сухостойные и усыхающие деревья отработаны стволовыми вредителями. Второстепенные породы ель (3,44) и лиственница (2,35) имеют признаки повреждения еловой губкой и окаймленным трутовиком, около 25 %. Сухостой отработан черным усачом. Сосна (2,52) повреждена грибными болезнями. Около 20 % деревьев заражено раком серянкой. Осина (3,14) более 30 % деревьев повреждены черным раком осины. Повышенный текущий отпад – 25 %. Общий отпад – 48 %. Требуется проведение сплошной санитарной рубки.

Исполнитель работ по проведению лесопатологического обследования:

ФИО

Владимиров А. Г.

Подпись



Дата составления документа

6 июля 2017 года

Телефон

89500873967

ВЕДОМОСТЬ ПЕРЕЧЕТА ДЕРЕВЬЕВ

Порода: сосна

Ступени толщины, см	Количество деревьев по категориям состояния, шт																Всего деревьев по ступеням толщины	
	I	II	III	IV		V		VI			Ветровал, бурелом			аварийные деревья			шт.	в т.ч.подлеж
				НЗ	З	НЗ	З	НЗ	З	О	НЗ	З	О	НЗ	З	О		
1	2	3	4	5	6	7	8	9	10	11	12	13	14	15	16	17	18	19
8	0	0	0	0	0	0	0	0	0	0	0	0	0	0	0	0	0	0
12	0	0	0	0	0	0	0	0	0	0	0	0	0	0	0	0	0	0
16	0	0	0	0	0	0	0	0	0	0	0	0	0	0	0	0	0	0
20	0	0	0	0	0	0	0	0	0	0	0	0	0	0	0	0	0	0
24	1	0	0	1	0	0	1	0	0	1	1	0	0	0	0	0	5	80
28	5	0	2	0	0	0	1	0	0	0	0	0	1	0	0	0	9	44
32	3	0	1	1	0	0	0	0	0	0	0	0	0	0	0	0	5	40
36	0	0	0	0	0	0	0	0	0	0	0	0	0	0	0	0	0	0
40	0	0	0	0	0	0	0	0	0	0	0	0	0	0	0	0	0	0
44	0	0	0	0	0	0	0	0	0	0	0	0	0	0	0	0	0	0
48	0	0	0	0	0	0	0	0	0	0	0	0	0	0	0	0	0	0
52	0	0	0	0	0	0	0	0	0	0	0	0	0	0	0	0	0	0
56	0	0	0	0	0	0	0	0	0	0	0	0	0	0	0	0	0	0
60	0	0	0	0	0	0	0	0	0	0	0	0	0	0	0	0	0	0
64	0	0	0	0	0	0	0	0	0	0	0	0	0	0	0	0	0	0
68	0	0	0	0	0	0	0	0	0	0	0	0	0	0	0	0	0	0
72	0	0	0	0	0	0	0	0	0	0	0	0	0	0	0	0	0	0
76	0	0	0	0	0	0	0	0	0	0	0	0	0	0	0	0	0	0
80	0	0	0	0	0	0	0	0	0	0	0	0	0	0	0	0	0	0
Итого деревьев.	9	0	3	2	0	0	2	0	0	1	1	0	1	0	0	0	19	53
%	47	0	16	11	0	0	11	0	0	5	5	0	5	0	0	0	100	53

Порода: Лиственница

Ступени толщины, см	Количество деревьев по категориям состояния, шт																Всего деревьев по ступеням толщины	
	I	II	III	IV		V		VI			Ветровал, бурелом			аварийные деревья			шт.	в т.ч.подлеж
				НЗ	З	НЗ	З	НЗ	З	О	НЗ	З	О	НЗ	З	О		
1	2	3	4	5	6	7	8	9	10	11	12	13	14	15	16	17	18	19
8	0	0	0	0	0	0	0	0	0	0	0	0	0	0	0	0	0	0
12	0	0	0	0	0	0	0	0	0	0	0	0	0	0	0	0	0	0
16	0	0	0	0	0	0	0	0	0	0	0	0	0	0	0	0	0	0
20	0	0	0	0	0	0	0	0	0	0	0	0	0	0	0	0	0	0
24	0	0	0	0	0	0	0	0	0	0	0	0	0	0	0	0	0	0
28	1	0	0	0	0	0	2	0	0	0	0	0	0	0	0	0	3	67
32	4	0	2	0	0	0	0	0	0	1	0	0	0	0	0	0	7	43
36	2	0	0	0	1	0	0	0	0	0	0	0	0	0	0	0	3	33
40	0	0	0	0	0	0	0	0	0	0	0	0	0	0	0	0	0	0
44	0	0	0	0	0	0	0	0	0	0	0	0	0	0	0	0	0	0
48	0	0	0	0	0	0	0	0	0	0	0	0	0	0	0	0	0	0
52	0	0	0	0	0	0	0	0	0	0	0	0	0	0	0	0	0	0
56	0	0	0	0	0	0	0	0	0	0	0	0	0	0	0	0	0	0
60	0	0	0	0	0	0	0	0	0	0	0	0	0	0	0	0	0	0
64	0	0	0	0	0	0	0	0	0	0	0	0	0	0	0	0	0	0
68	0	0	0	0	0	0	0	0	0	0	0	0	0	0	0	0	0	0
72	0	0	0	0	0	0	0	0	0	0	0	0	0	0	0	0	0	0
76	0	0	0	0	0	0	0	0	0	0	0	0	0	0	0	0	0	0
80	0	0	0	0	0	0	0	0	0	0	0	0	0	0	0	0	0	0
Итого деревьев.	7	0	2	0	1	0	2	0	0	1	0	0	0	0	0	0	13	46
%	54	0	15	0	8	0	15	0	0	8	0	0	0	0	0	0	100	46

44	0	0	0	0	0	0	0	0	0	0	0	0	0	0	0	0	0	0
48	0	0	0	0	0	0	0	0	0	0	0	0	0	0	0	0	0	0
52	0	0	0	0	0	0	0	0	0	0	0	0	0	0	0	0	0	0
56	0	0	0	0	0	0	0	0	0	0	0	0	0	0	0	0	0	0
60	0	0	0	0	0	0	0	0	0	0	0	0	0	0	0	0	0	0
64	0	0	0	0	0	0	0	0	0	0	0	0	0	0	0	0	0	0
68	0	0	0	0	0	0	0	0	0	0	0	0	0	0	0	0	0	0
72	0	0	0	0	0	0	0	0	0	0	0	0	0	0	0	0	0	0
Итого деревьев,	10	4	4	4	0	0	4	0	0	5	6	0	7	0	0	0	44	66
%	23	9	9	9	0	0	9	0	0	11	14	0	16	0	0	0	100	66

Порода: **Итого по выделу**

Ступени толщины, см	Количество деревьев по категориям состояния, шт																Всего деревьев по ступеням толщины	
	I	II	III	IV		V		VI			Ветровал, бурелом			аварийные деревья			шт.	в т.ч. подлежа
				НЗ	З	НЗ	З	НЗ	З	О	НЗ	З	О	НЗ	З	О		
1	2	3	4	5	6	7	8	9	10	11	12	13	14	15	16	17	18	19
8	0	0	0	0	0	0	0	0	0	0	0	0	0	0	0	0	0	0
12	0	0	0	0	0	0	0	0	0	0	0	0	0	0	0	0	0	0
16	0	0	0	0	0	0	0	0	0	0	0	0	0	0	0	0	0	0
20	1	2	1	1	0	1	0	0	0	1	2	0	0	0	0	0	9	67
24	8	7	8	5	0	1	6	0	0	9	10	0	12	0	0	0	66	74
28	30	8	11	8	0	0	7	0	0	9	8	0	15	0	0	0	96	56
32	18	4	8	5	0	1	2	0	0	5	2	0	5	0	0	0	50	54
36	2	0	0	0	1	0	0	0	0	0	0	0	0	0	0	0	3	33
40	0	0	0	0	0	0	0	0	0	0	0	0	0	0	0	0	0	0
44	0	0	0	0	0	0	0	0	0	0	0	0	0	0	0	0	0	0
48	0	0	0	0	0	0	0	0	0	0	0	0	0	0	0	0	0	0
52	0	0	0	0	0	0	0	0	0	0	0	0	0	0	0	0	0	0
56	0	0	0	0	0	0	0	0	0	0	0	0	0	0	0	0	0	0
60	0	0	0	0	0	0	0	0	0	0	0	0	0	0	0	0	0	0
64	0	0	0	0	0	0	0	0	0	0	0	0	0	0	0	0	0	0
68	0	0	0	0	0	0	0	0	0	0	0	0	0	0	0	0	0	0
72	0	0	0	0	0	0	0	0	0	0	0	0	0	0	0	0	0	0
76	0	0	0	0	0	0	0	0	0	0	0	0	0	0	0	0	0	0
80	0	0	0	0	0	0	0	0	0	0	0	0	0	0	0	0	0	0
84	0	0	0	0	0	0	0	0	0	0	0	0	0	0	0	0	0	0
88	0	0	0	0	0	0	0	0	0	0	0	0	0	0	0	0	0	0
Итого деревьев,	59	21	28	19	1	3	15	0	0	24	22	0	32	0	0	0	224	61
%	26	9	13	9	0	1	7	0	0	11	10	0	14	0	0	0	100	61

Примечание: НЗ-незаселенное, З-заселенное, О-отработано вредителями.

Ведомость перечета деревьев назначенных в рубку

ВРЕМЕННАЯ ПРОБНАЯ ПЛОЩАДЬ № 5

Субъект Российской Федерации

Иркутская область

Лесничество (лесопарк)

Киренское

Квартал

286

Выдел

43

Площадь 0,4 га,

Номер очага вредных организмов

Размер пробной площади

0,4

га.

Таксационная характеристика:

тип леса БРЗМ состав

8С2Л

возраст

210

бонитет

3

полнота 0,7 запас на га

310

возобновление

подрост: 3К7Е, 30 лет, 3,0 м, 4,0 т.шт/га.

Время и причина ослабления лесного насаждения:

Несколько десятилетий, грибные болезни.

Тип очага вредных организмов: эпизодический, хронический (подчеркнуть)

Фаза развития очага вредных организмов: начальная, нарастания численности, собственно вспышка, кризис (почеркнуть)

Состояние лесного насаждения, намечаемые мероприятия:

Насаждения перестойные. Сильно ослабленные, средневзвешенная категория состояния – 3,14. Более 30 лет назад пройдены устойчивым низовым пожаром. На это указывают следующие признаки: нагар на стволах на высоту до 1,5 м; прогары луба в комлевой части стволов до 1/2 окружности. Главная порода сосна (3,11) повреждена грибными болезнями. У около 50 % деревьев кроны ажурные или сильно изреженные, встречаются суховершинности. На повреждена сосновой губкой у 30 % деревьев указывают дупла и табачные сучья. Плодовые тела грибов практически не встречаются. Раковые раны имеются у до 20 % деревьев. Сухостойные и усыхающие деревья отработаны стволовыми вредителями. Второстепенная порода лиственница (3,30) имеет признаки повреждения грибными заболеваниями. Встречаются плодовые тела грибов (лиственничная губка), дупла и табачные сучья у до 30 % деревьев. Сухостой отработан черным усачом. Повышенный текущий отпад – 20 %. Общий отпад – 43 %. Требуется проведение сплошной санитарной рубки.

Исполнитель работ по проведению лесопатологического обследования:

ФИО

Владимиров А. Г.

Подпись



Дата составления документа

6 июля 2017 года

Телефон

89500873967

ВЕДОМОСТЬ ПЕРЕЧЕТА ДЕРЕВЬЕВ

Порода: **сосна**

Ступени толщины, см	Количество деревьев по категориям состояния, шт																Всего деревьев по ступеням толщины	
	I	II	III	IV		V		VI			Ветровал, бурелом			аварийные деревья			шт.	в т.ч. подлежа
				НЗ	З	НЗ	З	НЗ	З	О	НЗ	З	О	НЗ	З	О		
1	2	3	4	5	6	7	8	9	10	11	12	13	14	15	16	17	18	19
8	0	0	0	0	0	0	0	0	0	0	0	0	0	0	0	0	0	0
12	0	0	0	0	0	0	0	0	0	0	0	0	0	0	0	0	0	0
16	0	0	0	0	0	0	0	0	0	0	0	0	0	0	0	0	0	0
20	0	0	0	0	0	0	0	0	0	0	0	0	0	0	0	0	0	0
24	0	0	0	0	0	0	0	0	0	0	0	0	0	0	0	0	0	0
28	2	4	3	2	1	1	2	0	0	3	1	0	3	0	0	0	22	82
32	9	5	4	2	1	1	2	0	0	2	0	1	4	0	0	0	31	55
36	6	3	3	0	1	0	1	0	0	1	1	0	3	0	0	0	19	53
40	4	2	3	0	1	0	0	0	0	2	1	1	1	0	0	0	15	60
44	0	0	0	0	0	0	0	0	0	0	0	0	0	0	0	0	0	0
48	0	0	0	0	0	0	0	0	0	0	0	0	0	0	0	0	0	0
52	0	0	0	0	0	0	0	0	0	0	0	0	0	0	0	0	0	0
56	0	0	0	0	0	0	0	0	0	0	0	0	0	0	0	0	0	0
60	0	0	0	0	0	0	0	0	0	0	0	0	0	0	0	0	0	0
64	0	0	0	0	0	0	0	0	0	0	0	0	0	0	0	0	0	0
68	0	0	0	0	0	0	0	0	0	0	0	0	0	0	0	0	0	0
72	0	0	0	0	0	0	0	0	0	0	0	0	0	0	0	0	0	0
76	0	0	0	0	0	0	0	0	0	0	0	0	0	0	0	0	0	0
80	0	0	0	0	0	0	0	0	0	0	0	0	0	0	0	0	0	0
Итого деревьев,	21	14	13	4	4	2	5	0	0	8	3	2	11	0	0	0	87	62
%	24	16	15	5	5	2	6	0	0	9	3	2	13	0	0	0	100	63

Порода: **Лиственница**

Ступени толщины, см	Количество деревьев по категориям состояния, шт																Всего деревьев по ступеням толщины	
	I	II	III	IV		V		VI			Ветровал, бурелом			аварийные деревья			шт.	в т.ч. подлежа
				НЗ	З	НЗ	З	НЗ	З	О	НЗ	З	О	НЗ	З	О		
1	2	3	4	5	6	7	8	9	10	11	12	13	14	15	16	17	18	19
8	0	0	0	0	0	0	0	0	0	0	0	0	0	0	0	0	0	0
12	0	0	0	0	0	0	0	0	0	0	0	0	0	0	0	0	0	0
16	0	0	0	0	0	0	0	0	0	0	0	0	0	0	0	0	0	0
20	0	0	0	0	0	0	0	0	0	0	0	0	0	0	0	0	0	0
24	0	0	0	0	0	0	0	0	0	0	0	0	0	0	0	0	0	0
28	0	0	0	0	0	0	0	0	0	0	0	0	0	0	0	0	0	0
32	0	2	1	1	0	0	1	0	0	1	0	0	1	0	0	0	7	71
36	2	1	2	1	0	0	0	0	0	2	0	0	0	0	0	0	8	63
40	0	1	1	0	0	0	0	0	0	1	0	0	0	0	0	0	3	67
44	0	0	0	0	0	0	0	0	0	0	0	0	0	0	0	0	0	0
48	0	0	0	0	0	0	0	0	0	0	0	0	0	0	0	0	0	0
52	0	0	0	0	0	0	0	0	0	0	0	0	0	0	0	0	0	0
56	0	0	0	0	0	0	0	0	0	0	0	0	0	0	0	0	0	0
60	0	0	0	0	0	0	0	0	0	0	0	0	0	0	0	0	0	0
64	0	0	0	0	0	0	0	0	0	0	0	0	0	0	0	0	0	0
68	0	0	0	0	0	0	0	0	0	0	0	0	0	0	0	0	0	0
72	0	0	0	0	0	0	0	0	0	0	0	0	0	0	0	0	0	0
76	0	0	0	0	0	0	0	0	0	0	0	0	0	0	0	0	0	0
80	0	0	0	0	0	0	0	0	0	0	0	0	0	0	0	0	0	0
Итого деревьев,	2	4	4	2	0	0	1	0	0	4	0	0	1	0	0	0	18	67
%	11	22	22	11	0	0	6	0	0	22	0	0	6	0	0	0	100	67

Порода: Итого по выделу

Ступени толщины, см	Количество деревьев по категориям состояния, шт																Всего деревьев по ступеням толщины		
	I	II	III	IV		V		VI			Ветровал, бурелом			аварийные деревья			шт.	в г.ч.подлеж	
				НЗ	З	НЗ	З	НЗ	З	О	НЗ	З	О	НЗ	З	О			
	2	3	4	5	6	7	8	9	10	11	12	13	14	15	16	17	18	19	
1																			
8	0	0	0	0	0	0	0	0	0	0	0	0	0	0	0	0	0	0	0
12	0	0	0	0	0	0	0	0	0	0	0	0	0	0	0	0	0	0	0
16	0	0	0	0	0	0	0	0	0	0	0	0	0	0	0	0	0	0	0
20	0	0	0	0	0	0	0	0	0	0	0	0	0	0	0	0	0	0	0
24	0	0	0	0	0	0	0	0	0	0	0	0	0	0	0	0	0	0	0
28	2	4	3	2	1	1	2	0	0	3	1	0	3	0	0	0	22	82	
32	9	7	5	3	1	1	3	0	0	3	0	1	5	0	0	38	58		
36	8	4	5	1	1	0	1	0	0	3	1	0	3	0	0	27	56		
40	4	3	4	0	1	0	0	0	0	3	1	1	1	0	0	18	61		
44	0	0	0	0	0	0	0	0	0	0	0	0	0	0	0	0	0		
48	0	0	0	0	0	0	0	0	0	0	0	0	0	0	0	0	0		
52	0	0	0	0	0	0	0	0	0	0	0	0	0	0	0	0	0		
56	0	0	0	0	0	0	0	0	0	0	0	0	0	0	0	0	0		
60	0	0	0	0	0	0	0	0	0	0	0	0	0	0	0	0	0		
64	0	0	0	0	0	0	0	0	0	0	0	0	0	0	0	0	0		
68	0	0	0	0	0	0	0	0	0	0	0	0	0	0	0	0	0		
72	0	0	0	0	0	0	0	0	0	0	0	0	0	0	0	0	0		
76	0	0	0	0	0	0	0	0	0	0	0	0	0	0	0	0	0		
80	0	0	0	0	0	0	0	0	0	0	0	0	0	0	0	0	0		
84	0	0	0	0	0	0	0	0	0	0	0	0	0	0	0	0	0		
88	0	0	0	0	0	0	0	0	0	0	0	0	0	0	0	0	0		
Итого деревьев,	23	18	17	6	4	2	6	0	0	12	3	2	12	0	0	0	105	63	
%	22	17	16	6	4	2	6	0	0	11	3	2	11	0	0	0	100	63	

Примечание: НЗ-незаселенное, З-заселенное, О-отработано вредителями.

