

УТВЕРЖДАЮ:

Должность Заместитель министра  
Ф.И.О. В. В. Шурман  
Дата 05.12.17

АКТ  
лесопатологического обследования № 62-14-89/17  
лесных насаждений Качугского лесничества (лесопарка)  
Иркутской области (субъект Российской Федерации)

Способ лесопатологического обследования: 1. Визуальный    
2. Инструментальный

Место проведения:

Участковое лесничество	Урочище (дача)	Квартал (кварталы)	Выдел (выделы)	Площадь, га
Ангинское	Бирюльская	100	5	1,5
Ангинское	Бирюльская	100	7	2,5

Лесопатологическое обследование проведено на общей площади 4,0 га.

2. Инструментальное обследование лесного участка.

2.1. Фактическая таксационная характеристика лесного насаждения кв 100 выд. 5, 7 соответствует, (не соответствует) (нужное подчеркнуть) таксационному описанию.

Причины несоответствия: Ошибки при проведении лесоустройства, давность лесоустройства

Ведомость лесных участков с выявленными несоответствиями таксационным описаниям приведена в приложении 1 к Акту.

2.2. Состояние насаждений: с нарушенной устойчивостью   
с утраченной устойчивостью

причины повреждения:

Болезни леса, стволовые вредители, устойчивый низовой пожар

Заселено (отработано) стволовыми вредителями

Вид вредителя	Порода	Встречаемость (% заселенных деревьев)	Степень заселения лесного насаждения (слабая, средняя, сильная)
Чёрный сосновый усач	С, Л	18	Слабая

Повреждено огнем:

Вид пожара	Порода	Состояние корневых лап		Состояние корневой шейки		Подсушивание луба	
		процент поврежденных огнем корней	процент деревьев с данным повреждением	ожог корневой шейки по окружности (1/4; 2/4; 3/4; более 3/4)	процент деревьев с данным повреждением	по окружности (1/4; 2/4; 3/4; более 3/4)	процент деревьев с данным повреждением
Устойчивый низовой пожар более 10 летн. давности	С, Л			Более 3/4	13-16		

Поражено болезнями

Вид болезни	Порода	Встречаемость (% поражённых деревьев)	Степень поражения лесного насаждения (слабая, средняя, сильная)
Сосновая губка	С, Л	23-26	средняя
Рак смоляной	С	10-15	слабая

2.3. Выборке подлежит: 100 % деревьев,  
в том числе:

Кв. 100 выдел 5

ослабленных	<u>15</u>	%	(причины назначения)	Наличие плодовых тел; наличие на стволе в области крон раковых ран, язв, образований(>2/3 окружности ствола)
сильно ослабленных	<u>11</u>	%	(причины назначения)	Наличие плодовых тел; наличие на стволе в области крон раковых ран, язв, образований(>2/3 окружности ствола); наличие табачных сучков; ожог корневой шейки прошлых лет(>3/4 окружности)
усыхающих	<u>12</u>	%	(причины назначения)	
свежего сухостоя	<u>1</u>	%		
в том числе: свежего ветровала		%		
свежего бурелома		%		
старого ветровала		%		
в том числе: старого бурелома		%		
старого сухостоя	<u>5</u>	%		
аварийных		%		

Кв. 100 выдел 7

ослабленных	<u>14</u>	%	(причины назначения)	Наличие плодовых тел; наличие на стволе в области крон раковых ран, язв, образований(>2/3 окружности ствола)
сильно ослабленных	<u>14</u>	%	(причины назначения)	Наличие плодовых тел; наличие на стволе в области крон раковых ран, язв, образований(>2/3 окружности ствола); наличие табачных сучков, дупел; ожог корневой шейки прошлых лет(>3/4 окружности)
усыхающих	<u>12</u>	%	(причины назначения)	
свежего сухостоя	<u>2</u>	%		

в том числе: свежего ветровала \_\_\_\_\_ %  
 свежего бурелома \_\_\_\_\_ %  
 старого ветровала \_\_\_\_\_ %  
 в том числе: старого бурелома \_\_\_\_\_ %  
 старого сухостоя 4 %  
 аварийных \_\_\_\_\_ %

2.4. Полнота лесного насаждения после уборки деревьев, подлежащих рубке, составит: кв.100 выд. 5 0,22; кв.100 выд. 7 0,22.

Критическая полнота для данной категории лесных насаждений составляет 0,3.

### ЗАКЛЮЧЕНИЕ

С целью предотвращения негативных процессов или снижения ущерба от их воздействия назначено:

Участковое лесничество	Урочище (дача)	Квартал	Выдел	Площадь выдела, га	Вид мероприятий	Площадь мероприятий, га	порода	Запас на выделе, куб.м	Крайние сроки проведения
Ангинское	Бирюльская	100	5	24	ССР	1,5	С	210	2017
Ангинское	Бирюльская	100	7	14	ССР	2,5	С	350	2017

Ведомость перечета деревьев, назначенных в рубку, и абрис лесного участка прилагаются (приложение 2 и 3 к Акту).

Меры по обеспечению возобновления: сохранение подроста

Мероприятия, необходимые для предупреждения повреждения или поражения смежных насаждений:

В прилегающих насаждениях рекомендуется проводить текущие лесопатологические обследования

Сведения для расчета степени повреждения:

год образования старого сухостоя 2004;

основная причина повреждения древесины: Болезни леса

Дата проведения обследований 11.09.2017г.

Исполнитель работ по проведению лесопатологического обследования:

Лысиков И.В.  Подпись

**Приложение 1**  
к акту лесопатологического обследования

**Ведомость лесных участков с выявленными несоответствиями таксационным описаниям**

Источник данных	Год проведения лесосурьейства	Номер квартала	Номер выдела	Площадь выдела, га	Целевое назначение лесов	Категория защитных лесов	Номер лесопатологического выдела	Площадь лесопатологического выдела, га	Таксационная характеристика										Заложено пробных площадей			
									состав	порода	возраст, лет	средняя высота, м	средний диаметр, см	тип леса	тип условий местопрорастания	полнота	бонитет	Запас, куб. м/га	количество, шт	общая площадь, га		
ТО	1991	100	5	24	Экс		1	1,5	4Л3С1Е2Б	Л	180	23	28	3М	В2	0,6	3	200				
Ф	2017								5С5Л	С	90	21	28	3М	В2	0,4	3	140	5			
ТО	1991	100	7	14	Экс		1	2,5	6С3Л1Е	С	160	22	24	БР3 М	В2	0,6	3	250				
Ф	2017								6С4Л	С	90	22	30	БР3 М	В2	0,4	3	140	5			
<b>ИТОГО</b>								<b>4,0</b>											<b>10</b>	<b>4</b>		

Примечание:  
ТО- таксационные описания  
Ф- фактическая характеристика лесного насаждения

Исполнитель работ по проведению лесопатологического обследования:

ФИО Лысков И.В. Подпись 

Результаты проведения лесопатологического обследования лесных насаждений за сентябрь 2017 г.  
месяц

Субъект Российской Федерации Иркутская область Лесничество (лесопарк) Кацугское  
Участковое лесничество Ангинское Урочище (лесная дача) Бирюльская

Номер квартала	Номер выдела	Площадь выдела, га	Целевое назначение лесов	Категория защитных лесов	Номер лесопатологического выдела	Площадь лесопатологического выдела, га	Таксационная характеристика лесного насаждения									Число деревьев на пробе, шт.	Распределение деревьев по категориям состояния, % от запаса										Признаки повреждения деревьев	Доля поврежденных деревьев, %	Причины повреждения, ослабления	Подлежит рубке, %	Назначенные мероприятия		
							состав	порода	возраст, лет	средняя высота, м	средний диаметр, см	тип леса	плотность	бонитет	Запас, куб. м/га		без признаков ослабления	ослабленные	сильно ослабленные	усыхающие	Свежий сухостой	Старый сухостой	Свежий ветровал	Старый ветровал	Свежий бурелом	Старый бурелом					Аварийные деревья	вид	площадь, га
1	2	3	4	5	6	7	8	9	10	11	12	13	14	15	16	17	18	19	20	21	22	23	24	25	26	27	28	29	30	31	32	33	34
100	5	24	Э		1	1,5	5С 5Л*	С *	90 *	21 *	28 *	3 М	0,4*	3	14 0*	139	57	14	11	12	1	5					801 805 316 820	23 7 9 3	352 371 869	43	С С Р	1,5	
Итого по выделу:						1,5										272	55	16	12	12	1	4									45		
100	7	14	Э		1	2,5	6С 4Л	С *	90 *	22 *	30 *	Б Р 3 М	0,4*	3	14 0*	203	53	14	15	12	2	4					801 805 316 831 820	22 7 10 4 5	352 371 869	47	С С Р	2,5	
Итого по выделу:						2,5										342	55	14	13	12	2	4									45		

Показатели, не соответствующие таксационному описанию отмечаются «\*»; Признак повреждения деревьев «801» - наличие плодовых тел на стволах деревьев, «831» - наличие табачных сучков, дупел, «805» - Наличие на стволе в области кроны раковых ран, язв, образований (>2/3 окружности ствола), «820» - смолотечение, «316» - Ожог корневой шейки прошлых лет (>3/4 окружности). Причина повреждения, ослабления «352» - Сосновая губка, «371» - рак смоляной, «869» - устойчивый низовой пожар более 10 летней давности.

Исполнитель работ по проведению лесопатологического обследования:

ФИО Лысков И.В. Подпись   
Дата составления документа 22.09.2017 г. Телефон 89501463208

**Ведомость перечета деревьев назначенных в рубку**

ВРЕМЕННАЯ ПРОБНАЯ ПЛОЩАДЬ № 2

Субъект Российской Федерации Иркутская область

Лесничество (лесопарк) Качугское Квартал 100 Выдел 7

Площадь 2,5 га,

Номер очага вредных организмов \_\_\_\_\_ Размер пробной площади 2,5 га.

Таксационная характеристика:

тип леса БРЗМ состав 6С4Л возраст 90 бонитет 3

полнота 0,4 запас на га 140 возобновление 8С2Л, 5 лет, 0,3 м, 5,0 тыс.шт/га

Время и причина ослабления лесного насаждения: Сосновая губка 10 лет

Тип очага вредных организмов: эпизодический, хронический (подчеркнуть)

Фаза развития очага вредных организмов: начальная, нарастания численности, собственно вспышка, кризис (почеркнуть)

Состояние лесного насаждения, намечаемые мероприятия:

Основной причиной ухудшения санитарного и лесопатологического состояния насаждения являются болезни леса, наиболее воздействующая из которых – сосновая губка на протяжении последних 10 лет. Кроны ажурные, хвоя светло-зеленая, желто-зеленая, разреженная, по части деревьев укороченная. На стволах деревьев имеется, наличие табачных сучков, смолотечение в районе области крон. Расположение повреждённых деревьев равномерное, по категориям состояния не равномерное. На деревьях сосны и лиственницы имеются плодовые тела, раковые раны в области крон. Площадь данного насаждения пройдена устойчивым низовым пожаром 2003 года имеются ожоги корневой шейки до 3/4 окружности ствола со следами закипания смоляных веществ. Под корой деревьев 4, 5 и 6 категории состояния обильная буровая мука, наличие насечек усачей, вылетные отверстия. Текущий отпад 14%. Общий отпад 18%. Средневзвешенная категория состояния насаждения составляет 2,00. Намечается сплошная санитарная рубка.

Исполнитель работ по проведению лесопатологического обследования:

ФИО

Лысиков И.В.

Подпись



Дата составления документа

22.09.2017г.

Телефон

8-950-146-32-08

## ВЕДОМОСТЬ ПЕРЕЧЕТА ДЕРЕВЬЕВ

Порода: сосна

Ступени толщины, см	Количество деревьев по категориям состояния, шт																Всего деревьев по ступеням толщины	
	I	II	III	IV		V		VI			Ветровал, бурелом			аварийные деревья			шт.	в т.ч. подлежа
				НЗ	З	НЗ	З	НЗ	З	О	НЗ	З	О	НЗ	З	О		
1	2	3	4	5	6	7	8	9	10	11	12	13	14	15	16	17	18	19
8	0	0	0	0	0	0	0	0	0	0	0	0	0	0	0	0	0	0
12	0	0	0	0	0	0	0	0	0	0	0	0	0	0	0	0	0	0
16	0	0	0	0	0	0	0	0	0	0	0	0	0	0	0	0	0	0
20	0	0	0	0	0	0	0	0	0	0	0	0	0	0	0	0	0	0
24	0	0	0	0	0	0	0	0	0	0	0	0	0	0	0	0	0	0
28	40	12	12	0	12	0	1	0	0	3	0	0	0	0	0	0	80	50
32	48	14	15	0	12	0	3	0	0	4	0	0	0	0	0	0	96	50
36	18	3	3	0	2	0	0	0	0	1	0	0	0	0	0	0	27	33
40	0	0	0	0	0	0	0	0	0	0	0	0	0	0	0	0	0	0
Итого деревьев.	106	29	30	0	26	0	4	0	0	8	0	0	0	0	0	0	203	48
%	52	14	15	0	13	0	2	0	0	4	0	0	0	0	0	0	100	48

Порода: Лиственница

Ступени толщины, см	Количество деревьев по категориям состояния, шт																Всего деревьев по ступеням толщины	
	I	II	III	IV		V		VI			Ветровал, бурелом			аварийные деревья			шт.	в т.ч. подлежа
				НЗ	З	НЗ	З	НЗ	З	О	НЗ	З	О	НЗ	З	О		
1	2	3	4	5	6	7	8	9	10	11	12	13	14	15	16	17	18	19
8	0	0	0	0	0	0	0	0	0	0	0	0	0	0	0	0	0	0
12	0	0	0	0	0	0	0	0	0	0	0	0	0	0	0	0	0	0
16	0	0	0	0	0	0	0	0	0	0	0	0	0	0	0	0	0	0
20	0	0	0	0	0	0	0	0	0	0	0	0	0	0	0	0	0	0
24	0	0	0	0	0	0	0	0	0	0	0	0	0	0	0	0	0	0
28	28	6	6	0	6	0	1	0	0	3	0	0	0	0	0	0	50	44
32	30	7	6	0	6	0	1	0	0	2	0	0	0	0	0	0	52	42
36	21	7	4	0	4	0	0	0	0	1	0	0	0	0	0	0	37	43
40	0	0	0	0	0	0	0	0	0	0	0	0	0	0	0	0	0	0
Итого деревьев.	79	20	16	0	16	0	2	0	0	6	0	0	0	0	0	0	139	43
%	57	14	12	0	12	0	1	0	0	4	0	0	0	0	0	0	100	43

Порода: Итого по выделу

Ступени толщины, см	Количество деревьев по категориям состояния, шт																Всего деревьев по ступеням толщины	
	I	II	III	IV		V		VI			Ветровал, бурелом			аварийные деревья			шт.	в т.ч. подлежа
				НЗ	З	НЗ	З	НЗ	З	О	НЗ	З	О	НЗ	З	О		
1	2	3	4	5	6	7	8	9	10	11	12	13	14	15	16	17	18	19
8	0	0	0	0	0	0	0	0	0	0	0	0	0	0	0	0	0	0
12	0	0	0	0	0	0	0	0	0	0	0	0	0	0	0	0	0	0
16	0	0	0	0	0	0	0	0	0	0	0	0	0	0	0	0	0	0
20	0	0	0	0	0	0	0	0	0	0	0	0	0	0	0	0	0	0
24	0	0	0	0	0	0	0	0	0	0	0	0	0	0	0	0	0	0
28	68	18	18	0	18	0	2	0	0	6	0	0	0	0	0	0	130	48
32	78	21	21	0	18	0	4	0	0	6	0	0	0	0	0	0	148	47
36	39	10	7	0	6	0	0	0	0	2	0	0	0	0	0	0	64	39
40	0	0	0	0	0	0	0	0	0	0	0	0	0	0	0	0	0	0
Итого деревьев.	185	49	46	0	42	0	6	0	0	14	0	0	0	0	0	0	342	46
%	54	14	14	0	12	0	2	0	0	4	0	0	0	0	0	0	100	46

Примечание: НЗ-незаселенное, З-заселенное, О-отработано вредителями.



**Ведомость перечета деревьев назначенных в рубку**

ВРЕМЕННАЯ ПРОБНАЯ ПЛОЩАДЬ № 1

Субъект Российской Федерации Иркутская область

Лесничество (лесопарк) Качугское Квартал 100 Выдел 5

Площадь 1.5 га.

Номер очага вредных организмов \_\_\_\_\_ Размер пробной площади 1.5 га.

Таксационная характеристика:

тип леса	<u>3М</u>	состав	<u>5С5Л</u>	возраст	<u>90</u>	бонитет	<u>3</u>
полнота	<u>0.4</u>	запас на га	<u>140</u>	возобновление	<u>8С2Л, 5 лет, 0.3 м, 4.0 тыс.шт/га</u>		

Время и причина ослабления лесного насаждения: Сосновая губка 10 лет

Тип очага вредных организмов: эпизодический, хронический (подчеркнуть)

Фаза развития очага вредных организмов: начальная, нарастания численности, собственно вспышка, кризис (почеркнуть)

Состояние лесного насаждения, намечаемые мероприятия:

Главной причиной ухудшения санитарного и лесопатологического состояния насаждения являются болезни леса, наиболее воздействующая из которых – сосновая губка на протяжении последних 10 лет. Кроны ажурные, хвоя светло-зеленая, желто-зеленая, разреженная, по части деревьев укороченная. На стволах деревьев имеется, наличие табачных сучков, смолотечение в районе области крон. Расположение повреждённых деревьев равномерное, по категориям состояния не равномерное. На деревьях сосны и лиственницы имеются плодовые тела, раковые раны в области крон. Площадь данного насаждения пройдена устойчивым низовым пожаром 2003 года имеются ожоги корневой шейки до 3/4 окружности ствола со следами закипания смоляных веществ. Под корой деревьев 4, 5 и 6 категории состояния обильная буровая мука, наличие насечек усачей, вылетные отверстия. Текущий отпад 13%. Общий отпад 17%. Средневзвешенная категория состояния насаждения составляет 1,97. Намечается сплошная санитарная рубка.

Исполнитель работ по проведению лесопатологического обследования:

ФИО

Лысиков И.В.

Подпись



Дата составления документа

22.09.2017г.

Телефон

8-950-146-32-08

## ВЕДОМОСТЬ ПЕРЕЧЕТА ДЕРЕВЬЕВ

Порода: сосна

Ступени толщины, см	Количество деревьев по категориям состояния, шт																Всего деревьев по ступеням толщины	
	I	II	III	IV		V		VI			Ветровал, бурелом			аварийные деревья			шт.	в т.ч.подлеж
				НЗ	З	НЗ	З	НЗ	З	О	НЗ	З	О	НЗ	З	О		
1	2	3	4	5	6	7	8	9	10	11	12	13	14	15	16	17	18	19
8	0	0	0	0	0	0	0	0	0	0	0	0	0	0	0	0	0	0
12	0	0	0	0	0	0	0	0	0	0	0	0	0	0	0	0	0	0
16	0	0	0	0	0	0	0	0	0	0	0	0	0	0	0	0	0	0
20	0	0	0	0	0	0	0	0	0	0	0	0	0	0	0	0	0	0
24	27	2	3	0	5	0	0	0	0	0	2	0	0	0	0	0	39	31
28	36	9	6	0	8	0	1	0	0	4	0	0	0	0	0	64	44	
32	18	7	6	0	4	0	0	0	0	1	0	0	0	0	0	36	50	
36	0	0	0	0	0	0	0	0	0	0	0	0	0	0	0	0	0	0
40	0	0	0	0	0	0	0	0	0	0	0	0	0	0	0	0	0	0
Итого деревьев,	81	18	15	0	17	0	1	0	0	7	0	0	0	0	0	139	42	
%	58	13	11	0	12	0	1	0	0	5	0	0	0	0	0	100	42	

Порода: Лиственница

Ступени толщины, см	Количество деревьев по категориям состояния, шт																Всего деревьев по ступеням толщины	
	I	II	III	IV		V		VI			Ветровал, бурелом			аварийные деревья			шт.	в т.ч.подлеж
				НЗ	З	НЗ	З	НЗ	З	О	НЗ	З	О	НЗ	З	О		
1	2	3	4	5	6	7	8	9	10	11	12	13	14	15	16	17	18	19
8	0	0	0	0	0	0	0	0	0	0	0	0	0	0	0	0	0	0
12	0	0	0	0	0	0	0	0	0	0	0	0	0	0	0	0	0	0
16	0	0	0	0	0	0	0	0	0	0	0	0	0	0	0	0	0	0
20	0	0	0	0	0	0	0	0	0	0	0	0	0	0	0	0	0	0
24	30	8	7	0	6	0	0	0	0	1	0	0	0	0	0	52	42	
28	24	7	4	0	5	0	1	0	0	2	0	0	0	0	0	43	44	
32	18	8	5	0	5	0	0	0	0	2	0	0	0	0	0	38	53	
36	0	0	0	0	0	0	0	0	0	0	0	0	0	0	0	0	0	0
40	0	0	0	0	0	0	0	0	0	0	0	0	0	0	0	0	0	0
Итого деревьев,	72	23	16	0	16	0	1	0	0	5	0	0	0	0	0	133	46	
%	54	17	12	0	12	0	1	0	0	4	0	0	0	0	0	100	46	

Порода: Итого по выделу

Ступени толщины, см	Количество деревьев по категориям состояния, шт																Всего деревьев по ступеням толщины	
	I	II	III	IV		V		VI			Ветровал, бурелом			аварийные деревья			шт.	в т.ч.подлеж
				НЗ	З	НЗ	З	НЗ	З	О	НЗ	З	О	НЗ	З	О		
1	2	3	4	5	6	7	8	9	10	11	12	13	14	15	16	17	18	19
8	0	0	0	0	0	0	0	0	0	0	0	0	0	0	0	0	0	0
12	0	0	0	0	0	0	0	0	0	0	0	0	0	0	0	0	0	0
16	0	0	0	0	0	0	0	0	0	0	0	0	0	0	0	0	0	0
20	0	0	0	0	0	0	0	0	0	0	0	0	0	0	0	0	0	0
24	57	10	10	0	11	0	0	0	0	3	0	0	0	0	0	91	37	
28	60	16	10	0	13	0	2	0	0	6	0	0	0	0	0	107	44	
32	36	15	11	0	9	0	0	0	0	3	0	0	0	0	0	74	52	
36	0	0	0	0	0	0	0	0	0	0	0	0	0	0	0	0	0	0
40	0	0	0	0	0	0	0	0	0	0	0	0	0	0	0	0	0	0
Итого деревьев,	153	41	31	0	33	0	2	0	0	12	0	0	0	0	0	272	44	
%	56	15	11	0	12	0	1	0	0	5	0	0	0	0	0	100	44	

Примечание: НЗ-незаселенное, З-заселенное, О-отработано вредителями.





Утверждаю Начальник ТО МЛК Ио по  
Качугскому лесничеству

(должность)

Чуруксаев М.В.

(фамилия, имя, отчество)

М.П.



Акт № 188-18

несоответствия данных государственного лесного реестра натурному обследованию

п. Качуг

(населенный пункт)

13.08.2017

(дата)

Главным специалистом- экспертом Кольмай А.Ф., мастером участка Липатовым А.Н.

территориального отдела Министерства лесного комплекса Иркутской области по Качугскому лесничеству

(Ф.И.О., должности и наименования организаций лиц, проводивших обследование)  
провели натурное обследование лесного участка, в целях:  
уточнения таксационных характеристик насаждения данным ГЛР

При обследовании уточнены данные лесного реестра и установлено:

1. Участок расположен в лесах Качугского лесничества, Ангинского участкового лесничества, Бирюльской дачи \_\_\_\_\_

в кварталах № 100 выделах 5,7

Субъект Российской Федерации Иркутская обл.

Муниципальный район Качугский

1. Подразделение лесов по целевому назначению Эксплуатационные

2. Категория защитных лесов \_\_\_\_\_

3. Общая площадь участка 4 га,

в том числе:

лесных земель 4 га

из них: покрытых лесной растительностью 4 га

не покрытых лесом 0 га

в том числе несомкнувшихся лесных культур 0 га

нелесных земель 0 га

из них: пашни 0 га

сенокосов 0 га

пастбищ 0 га

вод 0 га



прочих земель 0 га.

## 4. Таксационное описание по материалам государственного лесного реестра:

Наименование лесничества	№ квартала	№ выдела	Площадь, га	Состав насаждения	Класс возраста ----- возраст, лет	Бонитет	Полнота	Общий запас древесины, куб. м
Качугское л-во, Ангинское уч-е, Бирюльская дача	100	7	2,5	6С3Л1Е	8/160	4	0,6	625
Подрост	8Е2С, 10 лет, высота 1,0 м, 13,0 тыс. шт/га							
Качугское л-во, Ангинское уч-е, Бирюльская дача	100	5	1,5	4Л3С1Е2Б	9/180	3	0,6	300
Подрост	отсутствует							
Итого								925

## 5. Таксационное описание по результатам обследования

Наименование лесничества	№ квартала	№ выдела	Площадь, га	Состав насаждения	Класс возраста ----- возраст, лет	Бонитет	Полнота	Общий запас древесины, куб. м
Качугское л-во, Ангинское уч-е, Бирюльская дача	100	7	2,5	6С4Л	5/90	3	0,4	350
Подрост	8С2Л, 5 лет, высота 0,3 м, 5,0 тыс. шт/га							
Качугское л-во, Ангинское уч-е, Бирюльская дача	100	5	1,5	5С5Л	5/95	3	0,4	210
Подрост	8С2Л, 5 лет, высота 0,3 м, 4,0 тыс. шт/га							
Итого								560

## 6. Участок не имеет особо защитное значение

7. Лесохозяйственные особенности участка повреждён пожаром, наличие вредителей, рубки прошлых лет

8. При составлении акта сделаны следующие замечания и предложения

Лица, проводившие обследование:

Кольмай А.Ф.

(Ф.И.О., подпись)

Липатов А.Н.

(Ф.И.О., подпись)

(Ф.И.О., подпись)



Приложение  
к акту несоответствия  
данных государственного лесного  
реестра  
натурному обследованию  
от 13.08.2017 № 188.14/17

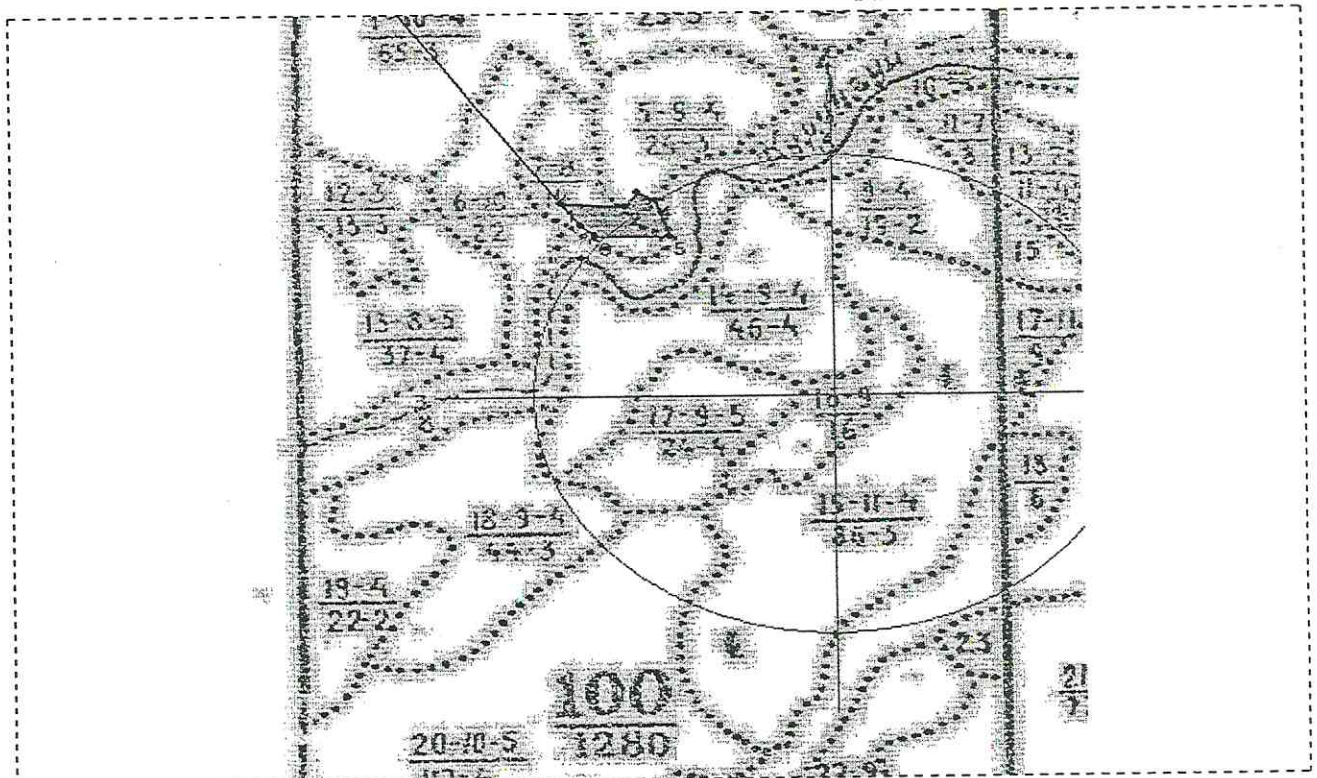
### Чертеж лесного участка

(по данным инструментальной съемки границ)

Область: Иркутская  
Лесничество: Качугский  
Участковое лесничество: Бирюльская дача

№ квартала: 100  
№ выдела: 5,7  
№ делянки: 3

Площадь: 4,00 га.  
Масштаб: 1 : 25 000



Номера точек	Румбы линий	Длина, м
<b>Лесосека</b>		
0-1	ЮВ: 34°	1500,00
1-2	ЮВ: 87°	216,00
2-3	СВ: 30°	69,00
3-4	ЮВ: 63°	72,00
4-5	ЮВ: 15°	160,00
5-6	ЮЗ: 90°	245,00
6-7	СЗ: 43°	60,00
7-1	СЗ: 36,35°	117,84

КАЧУГСКОЕ ЛЕСНИЧЕСТВО  
КОПИЯ ВЕРНА  
ПОДПИСЬ 

Подписи:

Лица, проводившие обследование

Главный специалист-эксперт

(должность)

Мастер участка

(должность)



(подпись, печать)

(подпись, печать)

Кольмай А.Ф.

(Ф.И.О.)

Липатов А.Н.

(Ф.И.О.)