

УТВЕРЖДАЮ:

Должность заместитель министра
Ф.И.О. В.В. Широчев
Дата 06.12.17

АКТ
лесопатологического обследования № 62-14-98/17
лесных насаждений Качугского лесничества (лесопарка)
Иркутской области (субъект Российской Федерации)

Способ лесопатологического обследования: 1. Визуальный
2. Инструментальный

Место проведения:

Участковое лесничество	Урочище (дача)	Квартал (кварталы)	Выдел (выделы)	Площадь, га
Ангинское	Бирюльская	100	6	4,0
Ангинское	Бирюльская	100	8	4,1
Ангинское	Бирюльская	100	13	16,6

Лесопатологическое обследование проведено на общей площади 24,7 га.

2. Инструментальное обследование лесного участка.

2.1. Фактическая таксационная характеристика лесного насаждения кв 100 выд. 6, 8, 13 соответствует (не соответствует) (нужное подчеркнуть) таксационному описанию.

Причины несоответствия: Ошибки при проведении лесоустройства, давность лесоустройства

Ведомость лесных участков с выявленными несоответствиями таксационным описаниям приведена в приложении 1 к Акту.

2.2. Состояние насаждений: с нарушенной устойчивостью
с утраченной устойчивостью

причины повреждения:

Болезни леса, стволовые вредители

Заселено (отработано) стволовыми вредителями

Вид вредителя	Порода	Встречаемость (% заселенных деревьев)	Степень заселения лесного насаждения (слабая, средняя, сильная)
Чёрный сосновый усач	С, Л	20-29	Средняя

Повреждено огнем:

Вид пожара	Порода	Состояние корневых лап		Состояние корневой шейки		Подсушивание луба	
		процент поврежденных огнем корней	процент деревьев с данным повреждением	ожог корневой шейки по окружности (1/4; 2/4; 3/4; более 3/4)	процент деревьев с данным повреждением	по окружности (1/4; 2/4; 3/4; более 3/4)	процент деревьев с данным повреждением
Устойчивый низовой пожар более 10 летн. давности	С, Л			Более 3/4	10-20		

Поражено болезнями

Вид болезни	Порода	Встречаемость (% поражённых деревьев)	Степень поражения лесного насаждения (слабая, средняя, сильная)
Сосновая губка	С, Л	23-24	средняя
Рак смоляной	С	10-16	слабая

2.3. Выборке подлежит: 100 % деревьев,
в том числе:

Кв. 100 выдел 6			
ослабленных	13 %	(причины назначения)	Наличие плодовых тел; наличие на стволе в области крон раковых ран, язв, образований(>2/3 окружности ствола)
сильно ослабленных	16 %	(причины назначения)	Наличие плодовых тел; наличие на стволе в области крон раковых ран, язв, образований(>2/3 окружности ствола); ожог корневой шейки прошлых лет(>3/4 окружности)
усыхающих	20 %	(причины назначения)	
свежего сухостоя	2 %		
в том числе: свежего ветровала			
свежего бурелома			
старого ветровала			
в том числе: старого бурелома			
старого сухостоя	7 %		
аварийных			
Кв. 100 выдел 8			
ослабленных	12 %	(причины назначения)	Наличие плодовых тел; наличие на стволе в области крон раковых ран, язв, образований(>2/3 окружности ствола)
сильно ослабленных	12 %	(причины назначения)	Наличие плодовых тел; наличие на стволе в области крон раковых ран, язв, образований(>2/3 окружности ствола); ожог корневой шейки прошлых лет(>3/4 окружности); наличие табачных сучков, дупел
усыхающих	13 %	(причины назначения)	
свежего сухостоя	2 %		
в том числе: свежего ветровала			
свежего бурелома			
старого ветровала			

в том числе: старого бурелома _____ %

старого сухостоя 4 %

аварийных _____ %

Кв. 100 выдел 13

ослабленных 11 %

(причины
назначения)

Наличие плодовых тел; наличие на стволе в области крон раковых ран, язв, образований(>2/3 окружности ствола)

сильно ослабленных 9 %

(причины
назначения)

Наличие плодовых тел; наличие на стволе в области крон раковых ран, язв, образований(>2/3 окружности ствола); ожог корневой шейки прошлых лет(>3/4 окружности); наличие табачных сучков, дупел

усыхающих 11 %

(причины
назначения)

свежего сухостоя 3 %

в том числе: свежего ветровала _____ %

свежего бурелома _____ %

старого ветровала _____ %

в том числе: старого бурелома _____ %

старого сухостоя 8 %

аварийных _____ %

2.4. Полнота лесного насаждения после уборки деревьев, подлежащих рубке, составит: кв.100 выд. 6 0,16; кв.100 выд. 8 0,17; кв.100 выд. 38 0,24.

Критическая полнота для данной категории лесных насаждений составляет 0,3.

ЗАКЛЮЧЕНИЕ

С целью предотвращения негативных процессов или снижения ущерба от их воздействия назначено:

Участковое лесничество	Урочище (дача)	Квартал	Выдел	Площадь выдела, га	Вид мероприятий	Площадь мероприятий, га	порода	Запас на выделе, куб.м	Крайние сроки проведения
Ангинское	Бирюльская	100	6	22	ССР	4,0	С	520	2017
Ангинское	Бирюльская	100	8	43	ССР	4,1	Л	369	2017
Ангинское	Бирюльская	100	13	37	ССР	16,6	С	2324	2017

Ведомость перечета деревьев, назначенных в рубку, и абрис лесного участка прилагаются (приложение 2 и 3 к Акту).

Меры по обеспечению возобновления: Создание лесных культур

Мероприятия, необходимые для предупреждения повреждения или поражения смежных насаждений:

В прилегающих насаждениях рекомендуется проводить текущие лесопатологические обследования

Сведения для расчета степени повреждения:

год образования старого сухостоя 2004;

основная причина повреждения древесины: Болезни леса

Дата проведения обследований 11.09.2017г.

Исполнитель работ по проведению лесопатологического обследования:

Лысиков И.В.  Подпись

Приложение 1
к акту лесопатологического обследования

Ведомость лесных участков с выявленными несоответствиями таксационным описаниям

Источник данных	Год проведения лесосурьейства	Номер квартала	Номер выдела	Площадь выдела, га	Целевое назначение лесов	Категория защитных лесов	Номер лесопатологического выдела	Площадь лесопатологического выдела, га	Таксационная характеристика										Заложено пробных площадей				
									состав	порода	возраст, лет	средняя высота, м	средний диаметр, см	тип леса	тип условий местопрорастания	полнота	бонитет	Запас, куб. м/га	количество, шт	общая площадь, га			
ТО	1991	100	6	22	Экс		1	4,0	7Л2С1Б	Л	200	23	28	БРЗ	В2	0,6	3	220					/
Ф	2017								8С2Л	С	95	22	24	БРЗ	В2	0,4	3	130				6	
ТО	1991	100	8	43	Экс		1	4,1	5Е3Л2С	Е	180	22	24	ЛР	В3	0,3	4	120					
Ф	2017								6Л4С	Л	95	20	30	ЛР	В3	0,3	3	90				6	
ТО	1991	100	13	37	Экс		1	16,6	10С	С	160	22	24	БРЗ	В2	0,7	4	290					
Ф	2017								7С3Л	С	95	20	30	БРЗ	В2	0,4	3	140				11	
ИТОГО								24,7														23	247

Примечание:
ТО- таксационные описания
Ф- фактическая характеристика лесного насаждения

Исполнитель работ по проведению лесопатологического обследования:

ФИО Лысыков И.В. Подпись 

Результаты проведения лесопатологического обследования лесных насаждений за сентябрь 2017 г.
месяц

Субъект Российской Федерации Иркутская область Лесничество (лесопарк) Качугское
Участковое лесничество Ангинское Урочище (лесная дача) Бирюльская

Номер квартала	Номер выдела	Площадь выдела, га	Целевое назначение лесов	Категория защитных лесов	Номер лесопатологического выдела	Площадь лесопатологического выдела, га	Таксационная характеристика лесного насаждения									Запас, куб. м/га	Число деревьев на пробе, шт.	Распределение деревьев по категориям состояния, % от запаса										Признаки повреждения деревьев	Доля поврежденных деревьев, %	Причины повреждения, ослабления	Подлежит рубке, %	Назначенные мероприятия						
							состав	порода	возраст, лет	средняя высота, м	средний диаметр, см	тип леса	полнота	бонитет	без признаков ослабления			ослабленные	сильно ослабленные	выходящие	Свежий сухостой	Старый сухостой	Свежий ветровал	Старый ветровал	Свежий бурелом	Старый бурелом	Аварийные деревья					вид	площадь, га					
1	2	3	4	5	6	7	8	9	10	11	12	13	14	15	16	17	18	19	20	21	22	23	24	25	26	27	28	29	30	31	32	33	34					
100	6	22	Э		2	4,0	8С 2Л*	С *	95 *	22 *	24 *	Б Р 3	0,4* 3		13 0*	50	35	15	20	21	3	6						801 805 316 820	24 7 20 9	352 371 869	65	С С Р	4,0					
Итого по выделу:						4,0										55	39	13	18	21	2	7						801 316	23 21	352 869	44							
100	8	43	Э		1	4,1	6С 4Л*	Л С *	90 *	20 *	30	П Р	0,3* *	3 *	90 *	71	56	13	13	13	1	4					801 805 316 831 820	22 7 6 4 3	352 371 869	40	С С Р	4,1						
Итого по выделу:						4,1										121	57	13	11	13	2	4						820	3		43							

Ведомость перечета деревьев назначенных в рубку

ВРЕМЕННАЯ ПРОБНАЯ ПЛОЩАДЬ № 1

Субъект Российской Федерации Иркутская область

Лесничество (лесопарк) Качугское Квартал 100 Выдел 6

Площадь 4 га,

Номер очага вредных организмов _____ Размер пробной площади 0.25 га.

Таксационная характеристика:

тип леса БРЗМ состав 8С2Л возраст 95 бонитет 3

полнота 0.4 запас на га 130 возобновление 10С, 5 лет, 0.3 м, 1.0 тыс.шт/га

Время и причина ослабления лесного насаждения: Сосновая губка 10 лет

Тип очага вредных организмов: эпизодический, хронический (подчеркнуть)

Фаза развития очага вредных организмов: начальная, нарастания численности, собственно вспышка, кризис (почеркнуть)

Состояние лесного насаждения, намечаемые мероприятия:

Главной причиной ухудшения санитарного и лесопатологического состояния насаждения являются болезни леса, наиболее воздействующая из которых – сосновая губка на протяжении последних 10 лет. Кроны ажурные, у повреждённых деревьев флагообразные, хвоя светло-зеленая, желто-зеленая, разреженная, по части деревьев укороченная. На стволах деревьев имеется смолотечение в районе области крон. Расположение повреждённых деревьев равномерное, по категориям состояния не равномерное. На деревьях сосны и лиственницы имеются плодовые тела, раковые раны в области крон. Площадь данного насаждения пройдена устойчивым низовым пожаром 2003 года имеются ожоги корневой шейки до 3/4 окружности ствола со следами закипания смоляных веществ. Под корой деревьев 4, 5 и 6 категории состояния обильная буровая мука, наличие насечек усачей, вылетные отверстия. Текущий отпад 23%. Общий отпад 30%. Средневзвешенная категория состояния насаждения составляет 2,46. Намечается сплошная санитарная рубка.

Исполнитель работ по проведению лесопатологического обследования:

ФИО

Лысыков И.В.

Подпись



Дата составления документа

23.09.2017г.

Телефон

8-950-146-32-08

ВЕДОМОСТЬ ПЕРЕЧЕТА ДЕРЕВЬЕВ

Порода: сосна

Ступени толщины, см	Количество деревьев по категориям состояния, шт																Всего деревьев по ступеням толщины	
	I	II	III	IV		V		VI			Ветровал, бурелом			аварийные деревья			шт.	в т.ч. подлеж
				НЗ	З	НЗ	З	НЗ	З	О	НЗ	З	О	НЗ	З	О		
1	2	3	4	5	6	7	8	9	10	11	12	13	14	15	16	17	18	19
8	0	0	0	0	0	0	0	0	0	0	0	0	0	0	0	0	0	0
12	0	0	0	0	0	0	0	0	0	0	0	0	0	0	0	0	0	0
16	0	0	0	0	0	0	0	0	0	0	0	0	0	0	0	0	0	0
20	8	2	2	0	2	0	0	0	0	1	0	0	0	0	0	0	15	47
24	8	1	2	0	3	0	0	0	0	1	0	0	0	0	0	0	15	47
28	4	4	5	0	5	0	1	0	0	1	0	0	0	0	0	0	20	80
32	0	0	0	0	0	0	0	0	0	0	0	0	0	0	0	0	0	0
36	0	0	0	0	0	0	0	0	0	0	0	0	0	0	0	0	0	0
40	0	0	0	0	0	0	0	0	0	0	0	0	0	0	0	0	0	0
Итого деревьев,	20	7	9	0	10	0	1	0	0	3	0	0	0	0	0	0	50	60
%	40	14	18	0	20	0	2	0	0	6	0	0	0	0	0	0	100	60

Порода: Лиственница

Ступени толщины, см	Количество деревьев по категориям состояния, шт																Всего деревьев по ступеням толщины	
	I	II	III	IV		V		VI			Ветровал, бурелом			аварийные деревья			шт.	в т.ч. подлеж
				НЗ	З	НЗ	З	НЗ	З	О	НЗ	З	О	НЗ	З	О		
1	2	3	4	5	6	7	8	9	10	11	12	13	14	15	16	17	18	19
8	0	0	0	0	0	0	0	0	0	0	0	0	0	0	0	0	0	0
12	0	0	0	0	0	0	0	0	0	0	0	0	0	0	0	0	0	0
16	0	0	0	0	0	0	0	0	0	0	0	0	0	0	0	0	0	0
20	0	0	0	0	0	0	0	0	0	0	0	0	0	0	0	0	0	0
24	1	0	0	0	1	0	0	0	0	1	0	0	0	0	0	0	3	67
28	2	0	0	0	0	0	0	0	0	0	0	0	0	0	0	0	2	0
32	0	0	0	0	0	0	0	0	0	0	0	0	0	0	0	0	0	0
36	0	0	0	0	0	0	0	0	0	0	0	0	0	0	0	0	0	0
40	0	0	0	0	0	0	0	0	0	0	0	0	0	0	0	0	0	0
Итого деревьев,	3	0	0	0	1	0	0	0	0	1	0	0	0	0	0	0	5	40
%	60	0	0	0	20	0	0	0	0	20	0	0	0	0	0	0	100	40

Порода: Итого по выделу

Ступени толщины, см	Количество деревьев по категориям состояния, шт																Всего деревьев по ступеням толщины	
	I	II	III	IV		V		VI			Ветровал, бурелом			аварийные деревья			шт.	в т.ч. подлеж
				НЗ	З	НЗ	З	НЗ	З	О	НЗ	З	О	НЗ	З	О		
1	2	3	4	5	6	7	8	9	10	11	12	13	14	15	16	17	18	19
8	0	0	0	0	0	0	0	0	0	0	0	0	0	0	0	0	0	0
12	0	0	0	0	0	0	0	0	0	0	0	0	0	0	0	0	0	0
16	0	0	0	0	0	0	0	0	0	0	0	0	0	0	0	0	0	0
20	8	2	2	0	2	0	0	0	0	1	0	0	0	0	0	0	15	47
24	9	1	2	0	4	0	0	0	0	2	0	0	0	0	0	0	18	50
28	6	4	5	0	5	0	1	0	0	1	0	0	0	0	0	0	22	73
32	0	0	0	0	0	0	0	0	0	0	0	0	0	0	0	0	0	0
36	0	0	0	0	0	0	0	0	0	0	0	0	0	0	0	0	0	0
40	0	0	0	0	0	0	0	0	0	0	0	0	0	0	0	0	0	0
Итого деревьев,	23	7	9	0	11	0	1	0	0	4	0	0	0	0	0	0	55	58
%	42	13	16	0	20	0	2	0	0	7	0	0	0	0	0	0	100	58

Примечание: НЗ-незаселенное, З-заселенное, О-отработано вредителями.

Ведомость перечета деревьев назначенных в рубку

ВРЕМЕННАЯ ПРОБНАЯ ПЛОЩАДЬ № 2

Субъект Российской Федерации Иркутская область

Лесничество (лесопарк) Качугское Квартал 100 Выдел 8

Площадь 4.1 га,

Номер очага вредных организмов _____ Размер пробной площади 1.1 га.

Таксационная характеристика:

тип леса ПР состав 6Л4С возраст 95 бонитет 3

полнота 0.3 запас на га 90 возобновление 8С2Л, 5 лет, 0.3 м, 1.0 тыс.шт/га

Время и причина ослабления лесного насаждения: Сосновая губка 10 лет

Тип очага вредных организмов: эпизодический, хронический (подчеркнуть)

Фаза развития очага вредных организмов: начальная, нарастания численности, собственно вспышка, кризис (почеркнуть)

Состояние лесного насаждения, намечаемые мероприятия:

Главной причиной ухудшения санитарного и лесопатологического состояния насаждения являются болезни леса, наиболее воздействующая из которых – сосновая губка на протяжении последних 10 лет. Кроны ажурные, хвоя светло-зеленая, желто-зеленая, разреженная, по части деревьев укороченная. На стволах деревьев имеется, наличие табачных сучков, смолотечение в районе области крон. Расположение повреждённых деревьев равномерное, по категориям состояния не равномерное. На деревьях сосны и лиственницы имеются плодовые тела, раковые раны в области крон. Площадь данного насаждения пройдена устойчивым низовым пожаром 2003 года имеются ожоги корневой шейки до 3/4 окружности ствола со следами закипания смоляных веществ. Под корой деревьев 4, 5 и 6 категории состояния обильная буровая мука, наличие насечек усачей, вылетные отверстия. Текущий отпад 15%. Общий отпад 19%. Средневзвешенная категория состояния насаждения составляет 1,98. Намечается сплошная санитарная рубка.

Исполнитель работ по проведению лесопатологического обследования:

ФИО

Лысыков И.В.

Подпись



Дата составления документа

23.09.2017г.

Телефон

8-950-146-32-08

ВЕДОМОСТЬ ПЕРЕЧЕТА ДЕРЕВЬЕВ

Порода: сосна

Ступени толщины, см	Количество деревьев по категориям состояния, шт																Всего деревьев по ступеням толщины	
	I	II	III	IV		V		VI			Ветровал, бурелом			аварийные деревья			шт.	в т.ч. подлеж
				НЗ	З	НЗ	З	НЗ	З	О	НЗ	З	О	НЗ	З	О		
1	2	3	4	5	6	7	8	9	10	11	12	13	14	15	16	17	18	19
8	0	0	0	0	0	0	0	0	0	0	0	0	0	0	0	0	0	0
12	0	0	0	0	0	0	0	0	0	0	0	0	0	0	0	0	0	0
16	0	0	0	0	0	0	0	0	0	0	0	0	0	0	0	0	0	0
20	0	0	0	0	0	0	0	0	0	0	0	0	0	0	0	0	0	0
24	0	0	0	0	0	0	0	0	0	0	0	0	0	0	0	0	0	0
28	10	3	3	0	4	0	1	0	0	1	0	0	0	0	0	0	22	55
32	19	3	2	0	3	0	0	0	0	1	0	0	0	0	0	0	28	32
36	0	0	0	0	0	0	0	0	0	0	0	0	0	0	0	0	0	0
40	0	0	0	0	0	0	0	0	0	0	0	0	0	0	0	0	0	0
Итого деревьев,	29	6	5	0	7	0	1	0	0	2	0	0	0	0	0	0	50	42
%	58	12	10	0	14	0	2	0	0	4	0	0	0	0	0	0	100	42

Порода: Лиственница

Ступени толщины, см	Количество деревьев по категориям состояния, шт																Всего деревьев по ступеням толщины	
	I	II	III	IV		V		VI			Ветровал, бурелом			аварийные деревья			шт.	в т.ч. подлеж
				НЗ	З	НЗ	З	НЗ	З	О	НЗ	З	О	НЗ	З	О		
1	2	3	4	5	6	7	8	9	10	11	12	13	14	15	16	17	18	19
8	0	0	0	0	0	0	0	0	0	0	0	0	0	0	0	0	0	0
12	0	0	0	0	0	0	0	0	0	0	0	0	0	0	0	0	0	0
16	0	0	0	0	0	0	0	0	0	0	0	0	0	0	0	0	0	0
20	0	0	0	0	0	0	0	0	0	0	0	0	0	0	0	0	0	0
24	14	3	4	0	3	0	0	0	0	1	0	0	0	0	0	0	0	0
28	16	3	2	0	3	0	1	0	0	1	0	0	0	0	0	0	25	44
32	10	3	3	0	3	0	0	0	0	1	0	0	0	0	0	0	26	38
36	0	0	0	0	0	0	0	0	0	0	0	0	0	0	0	0	20	50
40	0	0	0	0	0	0	0	0	0	0	0	0	0	0	0	0	0	0
Итого деревьев,	40	9	9	0	9	0	1	0	0	3	0	0	0	0	0	0	71	44
%	56	13	13	0	13	0	1	0	0	4	0	0	0	0	0	0	100	44

Порода: Итого по выделу

Ступени толщины, см	Количество деревьев по категориям состояния, шт																Всего деревьев по ступеням толщины	
	I	II	III	IV		V		VI			Ветровал, бурелом			аварийные деревья			шт.	в т.ч. подлеж
				НЗ	З	НЗ	З	НЗ	З	О	НЗ	З	О	НЗ	З	О		
1	2	3	4	5	6	7	8	9	10	11	12	13	14	15	16	17	18	19
8	0	0	0	0	0	0	0	0	0	0	0	0	0	0	0	0	0	0
12	0	0	0	0	0	0	0	0	0	0	0	0	0	0	0	0	0	0
16	0	0	0	0	0	0	0	0	0	0	0	0	0	0	0	0	0	0
20	0	0	0	0	0	0	0	0	0	0	0	0	0	0	0	0	0	0
24	14	3	4	0	3	0	0	0	0	1	0	0	0	0	0	0	0	0
28	26	6	5	0	7	0	2	0	0	2	0	0	0	0	0	0	25	44
32	29	6	5	0	6	0	0	0	0	2	0	0	0	0	0	0	48	46
36	0	0	0	0	0	0	0	0	0	2	0	0	0	0	0	0	48	40
40	0	0	0	0	0	0	0	0	0	0	0	0	0	0	0	0	0	0
Итого деревьев,	69	15	14	0	16	0	2	0	0	5	0	0	0	0	0	0	121	43
%	57	12	12	0	13	0	2	0	0	4	0	0	0	0	0	0	100	43

Примечание: НЗ-незаселенное, З-заселенное, О-отработано вредителями.

Ведомость перечета деревьев назначенных в рубку

ВРЕМЕННАЯ ПРОБНАЯ ПЛОЩАДЬ № 3

Субъект Российской Федерации Иркутская область

Лесничество (лесопарк) Качугское Квартал 100 Выдел 13

Площадь 16,6 га,

Номер очага вредных организмов _____ Размер пробной площади 0,4 га.

Таксационная характеристика:

тип леса БРЗМ состав 7СЗЛ возраст 95 бонитет 3

полнота 0,4 запас на га 140 возобновление 10С, 5 лет, 0,3 м, 1,0 тыс.шт/га

Время и причина ослабления лесного насаждения: Сосновая губка 10 лет

Тип очага вредных организмов: эпизодический, хронический (подчеркнуть)

Фаза развития очага вредных организмов: начальная, нарастания численности, собственно вспышка, кризис (подчеркнуть)

Состояние лесного насаждения, намечаемые мероприятия:

Основной причиной ухудшения санитарного и лесопатологического состояния насаждения являются болезни леса, наиболее воздействующая из которых – сосновая губка на протяжении последних 10 лет. Кроны ажурные, хвоя светло-зеленая, желто-зеленая, разреженная, по части деревьев укороченная. На стволах деревьев имеется, наличие табачных сучков, смолотечение в районе области крон. Расположение повреждённых деревьев равномерное, по категориям состояния не равномерное. На деревьях сосны и лиственницы имеются плодовые тела, раковые раны в области крон. Площадь данного насаждения пройдена устойчивым низовым пожаром 2003 года имеются ожоги корневой шейки до 3/4 окружности ствола со следами закипания смоляных веществ. Под корой деревьев 4, 5 и 6 категории состояния обильная буровая мука, наличие насечек усачей, вылетные отверстия. Текущий отпад 13%. Общий отпад 21%. Средневзвешенная категория состояния насаждения составляет 2,04. Намечается сплошная санитарная рубка.

Исполнитель работ по проведению лесопатологического обследования:

ФИО Лысыков И.В.

Подпись



Дата составления документа 23.09.2017г.

Телефон

8-950-146-32-08

ВЕДОМОСТЬ ПЕРЕЧЕТА ДЕРЕВЬЕВ

Порода: сосна

Ступени толщины, см	Количество деревьев по категориям состояния, шт																Всего деревьев по ступеням толщины	
	I	II	III	IV		V		VI			Ветровал, бурелом			аварийные деревья			шт.	в т.ч.подлеж.
				НЗ	З	НЗ	З	НЗ	З	О	НЗ	З	О	НЗ	З	О		
1	2	3	4	5	6	7	8	9	10	11	12	13	14	15	16	17	18	19
8	0	0	0	0	0	0	0	0	0	0	0	0	0	0	0	0	0	0
12	0	0	0	0	0	0	0	0	0	0	0	0	0	0	0	0	0	0
16	0	0	0	0	0	0	0	0	0	0	0	0	0	0	0	0	0	0
20	0	0	0	0	0	0	0	0	0	0	0	0	0	0	0	0	0	0
24	3	1	1	0	1	0	0	0	0	1	0	0	0	0	0	0	7	57
28	15	2	2	0	2	0	1	0	0	1	0	0	0	0	0	0	23	35
32	13	2	2	0	2	0	0	0	0	1	0	0	0	0	0	0	20	35
36	0	0	0	0	0	0	0	0	0	0	0	0	0	0	0	0	0	0
40	0	0	0	0	0	0	0	0	0	0	0	0	0	0	0	0	0	0
Итого деревьев,	31	5	5	0	5	0	1	0	0	3	0	0	0	0	0	0	50	38
%	62	10	10	0	10	0	2	0	0	6	0	0	0	0	0	0	100	38

Порода: Лиственница

Ступени толщины, см	Количество деревьев по категориям состояния, шт																Всего деревьев по ступеням толщины	
	I	II	III	IV		V		VI			Ветровал, бурелом			аварийные деревья			шт.	в т.ч.подлеж.
				НЗ	З	НЗ	З	НЗ	З	О	НЗ	З	О	НЗ	З	О		
1	2	3	4	5	6	7	8	9	10	11	12	13	14	15	16	17	18	19
8	0	0	0	0	0	0	0	0	0	0	0	0	0	0	0	0	0	0
12	0	0	0	0	0	0	0	0	0	0	0	0	0	0	0	0	0	0
16	0	0	0	0	0	0	0	0	0	0	0	0	0	0	0	0	0	0
20	0	0	0	0	0	0	0	0	0	0	0	0	0	0	0	0	0	0
24	0	0	0	0	0	0	0	0	0	0	0	0	0	0	0	0	0	0
28	2	1	1	0	1	0	1	0	0	1	0	0	0	0	0	0	7	71
32	3	1	0	0	1	0	0	0	0	0	0	0	0	0	0	0	5	40
36	2	0	0	0	0	0	0	0	0	1	0	0	0	0	0	0	3	33
40	0	0	0	0	0	0	0	0	0	0	0	0	0	0	0	0	0	0
Итого деревьев,	7	2	1	0	2	0	1	0	0	2	0	0	0	0	0	0	15	53
%	47	13	7	0	13	0	7	0	0	13	0	0	0	0	0	0	100	53

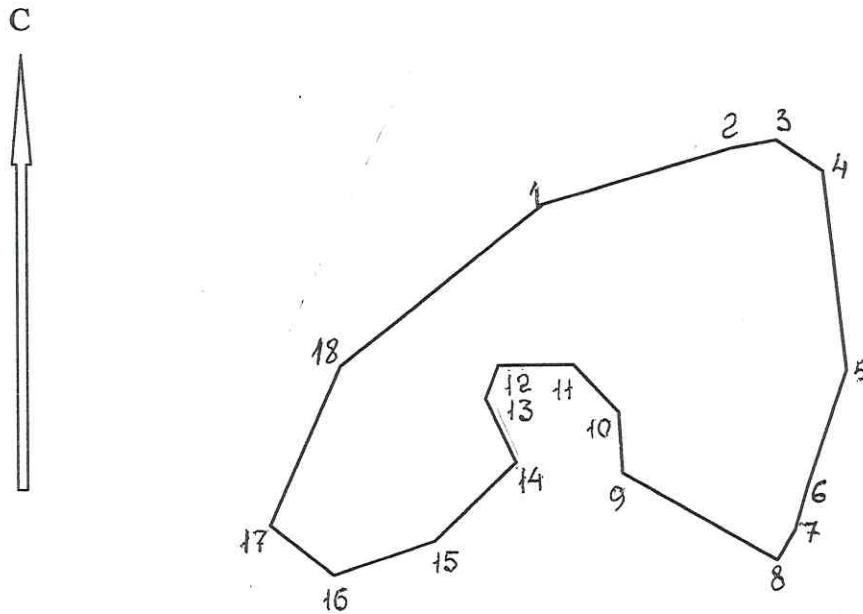
Порода: Итого по выделу

Ступени толщины, см	Количество деревьев по категориям состояния, шт																Всего деревьев по ступеням толщины	
	I	II	III	IV		V		VI			Ветровал, бурелом			аварийные деревья			шт.	в т.ч.подлеж.
				НЗ	З	НЗ	З	НЗ	З	О	НЗ	З	О	НЗ	З	О		
1	2	3	4	5	6	7	8	9	10	11	12	13	14	15	16	17	18	19
8	0	0	0	0	0	0	0	0	0	0	0	0	0	0	0	0	0	0
12	0	0	0	0	0	0	0	0	0	0	0	0	0	0	0	0	0	0
16	0	0	0	0	0	0	0	0	0	0	0	0	0	0	0	0	0	0
20	0	0	0	0	0	0	0	0	0	0	0	0	0	0	0	0	0	0
24	3	1	1	0	1	0	0	0	0	1	0	0	0	0	0	0	7	57
28	17	3	3	0	3	0	2	0	0	2	0	0	0	0	0	0	30	43
32	16	3	2	0	3	0	0	0	0	1	0	0	0	0	0	0	25	36
36	2	0	0	0	0	0	0	0	0	1	0	0	0	0	0	0	3	33
40	0	0	0	0	0	0	0	0	0	0	0	0	0	0	0	0	0	0
Итого деревьев,	38	7	6	0	7	0	2	0	0	5	0	0	0	0	0	0	65	41
%	58	11	9	0	11	0	3	0	0	8	0	0	0	0	0	0	100	42

Примечание: НЗ-незаселенное, З-заселенное, О-отработано вредителями.

Абрис участка
ТУ МЛК Иркутской области по Качугскому лесничеству, Ангинское участковое лесничество,
Бирюльская дача, квартал 100 выдел 6, 8, 13

М 1:10000



№ выдела	Ленты (круговой площадки) перечёта				
	№ ленты (площадки)	длина, м	ширина, м	радиус, м	площадь, га
6	1	125	20		0,25
8	2	275	40		1,1
13	3	200	20		0,4

Номера точек	Координаты	Румбы линий	Длина, м
1-2	N53°56.490' E106°38.752'	СВ:74	266
2-3	N53°56.531' E106°38.986'	СВ:81	61
3-4	N53°56.536' E106°39.041'	ЮВ:56	74
4-5	N53°56.506' E106°39.087'	ЮВ:6	264
5-6	N53°56.362' E106°39.111'	ЮЗ:19	162
6-7	N53°56.278' E106°39.072'	ЮЗ:17	61
7-8	N53°56.247' E106°39.088'	ЮЗ:31	47
8-9	N53°56.225' E106°39.066'	СЗ:60	234
9-10	N53°56.286' E106°38.878'	СЗ:3	81
10-11	N53°56.331' E106°38.875'	СЗ:42	87
11-12	N53°56.365' E106°38.822'	ЮЗ:90	100
12-13	N53°56.364' E106°38.731'	ЮЗ:22	47
13-14	N53°56.346' E106°38.702'	ЮВ:25	95
14-15	N53°56.299' E106°38.737'	ЮЗ:47	150
15-16	N53°56.245' E106°38.638'	ЮЗ:72	140
16-17	N53°56.221' E106°38.518'	СЗ:51	105
17-18	N53°56.256' E106°38.443'	СВ:24	230
18-1	N53°56.368' E106°38.530'	СВ:52	336

Условные обозначения:
 - участок отвода

Исполнитель работ по проведению лесопатологического обследования:

ФИО Лысыков И.В. Подпись *[Signature]*

Дата составления документа: 23.09.2017

Телефон: 89501463208

Утверждаю Начальник ТО МЛК Ио по
Качугскому лесничеству
 (должность)

Чуруксаев М.В.
 (фамилия, имя, отчество)

13.10.2017
 (подпись)

М.П.

Акт № 187-1/17

несоответствия данных государственного лесного реестра натурному обследованию

п. Качуг
 (населенный пункт)

13.10.2017
 (дата)

Главным специалистом- экспертом Кольмай А.Ф., мастером участка Липатовым А.Н.

территориального отдела Министерства лесного комплекса Иркутской области по Качугскому лесничеству

(Ф.И.О., должности и наименования организаций лиц, проводивших обследование)
 провели натурное обследование лесного участка, в целях:
 уточнения таксационных характеристик насаждения данным ГЛР

При обследовании уточнены данные лесного реестра и установлено:

1. Участок расположен в лесах Качугского лесничества, Ангинского участкового лесничества, Бирюльской дачи _____

в кварталах № 100 выделах 6,8,13

Субъект Российской Федерации Иркутская обл.

Муниципальный район Качугский

1. Подразделение лесов по целевому назначению Эксплуатационные

2. Категория защитных лесов _____

3. Общая площадь участка 24,7 га,

в том числе:

лесных земель 24,7 га

из них: покрытых лесной растительностью 24,7 га

не покрытых лесом 0 га

в том числе несомкнувшихся лесных культур 0 га

нелесных земель 0 га

из них: пашни 0 га

сенокосов 0 га

пастбищ 0 га

вод 0 га



прочих земель 0 га.

4. Таксационное описание по материалам государственного лесного реестра:

Наименование лесничества	№ квартала	№ выдела	Площадь, га	Состав насаждения	Класс возраста ----- возраст, лет	Бонитет	Полнота	Общий запас древесины, куб. м
Качугское л-во, Ангинское уч-е, Бирюльская дача	100	13	16,6	10С	8/160	4	0,7	4814
Подрост	4С4Е2Л, 10 лет, высота 1,0 м, 8 тыс.шт/га							
Качугское л-во, Ангинское уч-е, Бирюльская дача	100	8	4,1	5Е3Л2С	9/180	4	0,3	492
Подрост	10Е, 30 лет, высота 2,0 м, 3 тыс.шт/га							
Качугское л-во, Ангинское уч-е, Бирюльская дача	100	6	4	7Л3Е1С	10/200	3	0,5	800
Подрост	5Е3С2Л, 15 лет, высота 1,5 м, 8 тыс.шт/га							
Итого								6106

5. Таксационное описание по результатам обследования

Наименование лесничества	№ квартала	№ выдела	Площадь, га	Состав насаждения	Класс возраста ----- возраст, лет	Бонитет	Полнота	Общий запас древесины, куб. м
Качугское л-во, Ангинское уч-е, Бирюльская дача	100	13	16,6	7С3Л	5/95	3	0,4	2324
Подрост	10С, 5 лет, высота 0,3 м, 1 тыс.шт/га							
Качугское л-во, Ангинское уч-е, Бирюльская дача	100	8	4,1	6Л4С	5/95	3	0,3	369
Подрост	8С2Л, 5 лет, высота 0,3 м, 1 тыс.шт/га							
Качугское л-во, Ангинское уч-е, Бирюльская дача	100	6	4	6Л4С	5/95	3	0,4	520
Подрост	10С, 5 лет, высота 0,3 м, 1,0 тыс.шт/га							
Итого								3213

6. Участок не имеет особо защитное значение

7. Лесохозяйственные особенности участка повреждён пожаром, наличие вредителей, рубки прошлых лет

8. При составлении акта сделаны следующие замечания и предложения рекомендовано проведение СОМ

Лица, проводившие обследование:

Кольмай А.Ф.



(Ф.И.О., подпись)

Липатов А.Н.



(Ф.И.О., подпись)

(Ф.И.О., подпись)

Приложение
к акту несоответствия
данных государственного лесного
реестра
натурному обследованию
от 13.08.17 № 187-14/А

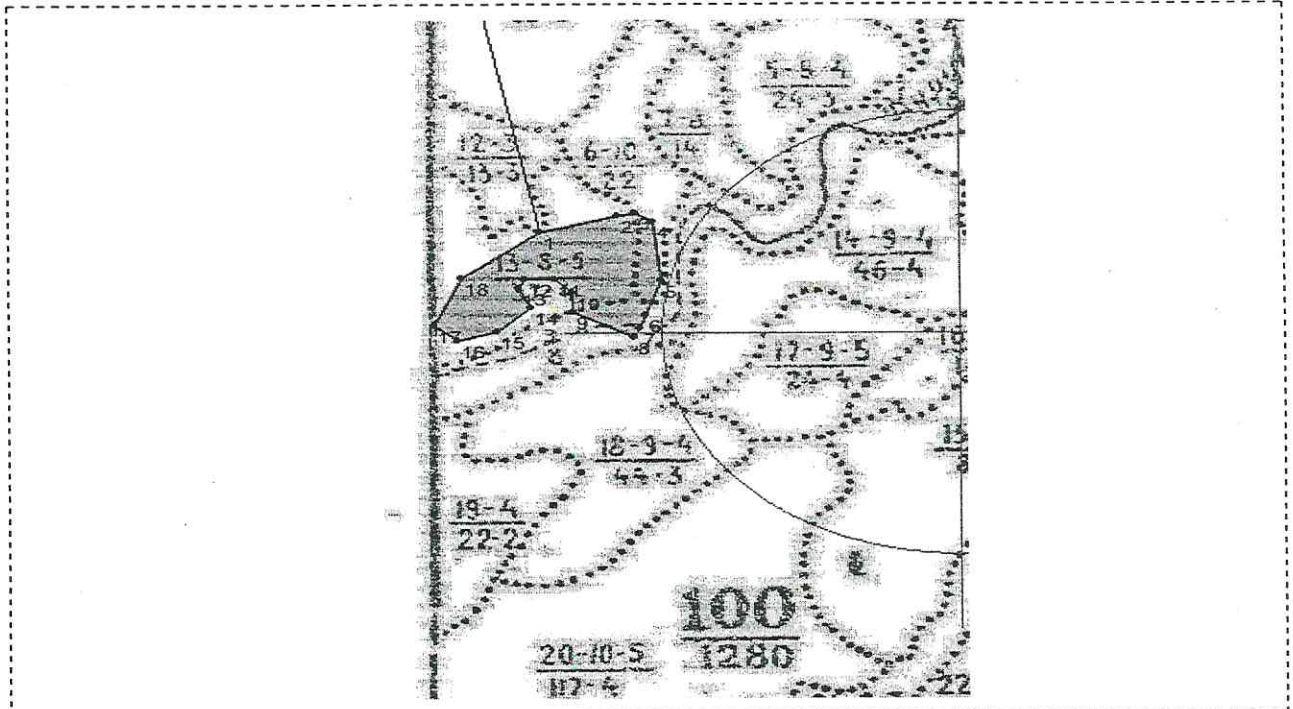
Чертеж лесного участка

(по данным инструментальной съемки границ)

Область: Иркутская
Лесничество: Качугский
Участковое лесничество: Бирюльская дача

№ квартала: 100
№ выдела: 6,8,13
№ делянки: 2

Площадь: 24,7 га.
Масштаб: 1 : 25 000



Номера точек	Румбы линий	Длина, м	Номера точек	Румбы линий	Длина, м
Лесосека					
0-1	ЮВ: 11°	1400,00	11-12	ЮЗ: 90°	100,00
1-2	СВ: 74°	266,00	12-13	ЮЗ: 22°	47,00
2-3	СВ: 81°	61,00	13-14	ЮВ: 25°	95,00
3-4	ЮВ: 56°	74,00	14-15	ЮЗ: 47°	150,00
4-5	ЮВ: 6°	264,00	15-16	ЮЗ: 72°	140,00
5-6	ЮЗ: 19°	162,00	16-17	СЗ: 51°	105,00
6-7	ЮЗ: 17°	61,00	17-18	СВ: 24°	230,00
7-8	ЮЗ: 31°	47,00	18-1	СВ: 51,52°	336,44
8-9	СЗ: 60°	234,00			
9-10	СЗ: 3°	81,00			
10-11	СЗ: 42°	87,00			

Подписи:

Лица, проводившие обследование

Главный специалист-эксперт
(должность)

Мастер участка
(должность)



Кольмай А.Ф.
(Ф.И.О.)

Липатов А.Н.
(Ф.И.О.)

КАТЕГОРИЯ ЛЕСОВ: ЭКСПЛУАТИРУЕМЫЕ ЛЕСА
 ЛЕСОСЫРЬЕВАЯ БАЗА: КАЧУГСКИЙ ЛПХ
 КВАРТАЛ: 100
 ХОЗЯЙСТВЕННЫЕ

СОСТАВ
 ПОДРОСТ
 ПОДЛЕСОК
 ПОКРОВ, ПОЧВА
 РЕЛЬЕФ
 ОСОБЕННОСТИ ВЫДЕЛА

ЛЕСОСЫРЬЕВАЯ БАЗА: КАЧУГСКИЙ ЛПХ
 : П : ЗАП.СЫРОРАСТ:К:ЗАПАС НА ВЫДЕЛЕ
 : Л : ЛЕСА ЛЕС.КБМ:Л: В АЕС, КБМ.
 : Н : НА:ОБЩ.:В Т.:Т:СУ :РЕ:ЕА.:ЗАХЛАМЛ:
 : О : : НА :Ч ПО:О:ХО :АНН:
 : Т : РА:ВЫ:СОСТ:В:СТО:
 : А : : АЕЛ :ГОР.: : Я : : : ВИАА:

9	19.0	3Л3С2Е2Б	5Е	3С	2Л	10 ЛЕТ, ВЫСОТА 1.0 М, 5.0 Т.ШТ/ГА	70 19 20 4 2 2	БРЗМ В2	8 24	456
ПОДРОСТ: 10 ЛЕТ, ВЫСОТА 1.0 М, 5.0 Т.ШТ/ГА										
ПОДЛЕСОК: ШП, СПР, РЕАКЦИЯ										
10	6.0	10ЕРН	1	2	ЕРН	15 2	3 2 5А ОС	В4	6	
ХОЗЯЙСТВЕННАЯ КАТЕГОРИЯ: КУСТАРНИКИ										
11	8.0	6Л4С1Е1К	1	21	Л	140 22 28 7 4 4	БРЗМ В2	6 20	160	64 1 64 1 16 1 16 1
ПОДРОСТ: 21 24										
ПОДЛЕСОК: Е 21 20										
ПОДЛЕСОК: К 20 22										
12	13.0	7Л1С2Б*Е	1	Л	60 16 12 3 2 3	БРЗМ В2	8 19	247		
ПОДЛЕСОК: ШП, ИВК, РЕАКЦИЯ										
13	37.0	10С+Л+Е	1	22	С	160 22 24 8 4 4	БРЗМ В2	7 29	1073	1073 1
НАСАЖДЕНИЕ НОРМАЛЬНОЕ										
ПОДРОСТ: 4С 4Е 2Л										
ПОДЛЕСОК: ШП, СПР, ИВК РЕАКЦИЯ										
14	46.0	4С3Л3Е	1	22	С	180 22 24 9 4 4	БРЗМ В2	6 25	1150	460 1 345 1 345 1
НАСАЖДЕНИЕ НОРМАЛЬНОЕ										
ПОДЛЕСОК: ИВК, РЕАКЦИЯ										
15	86.0	6Л4С	1	23	Л	220 23 28 11 4 3	БРЗМ В2	6 23	1978	1187 2 791 2
ПОДРОСТ: 8С 2Л										
ПОДЛЕСОК: ШП, ИВК, РЕАКЦИЯ										
16	16.0	9С1Л	1	22	С	180 22 24 9 4 4	БРЗМ В2	8 34	544	490 1 56 1
НАСАЖДЕНИЕ НОРМАЛЬНОЕ										
ПОДРОСТ: 8Е 2С										
ПОДЛЕСОК: ШП, СПР, РЕАКЦИЯ										
17	24.0	5С3Л1Е1Б	1	22	С	180 22 24 9 4 4	БРЗМ В2	7 29	696	347 1 209 1 70 1 70 3
НАСАЖДЕНИЕ НОРМАЛЬНОЕ										
ПОДРОСТ: 6Е 2С 2Л										
ПОДЛЕСОК: ШП, ИВК, РЕАКЦИЯ										
18	44.0	5Л4С1Б	1	22	Л	180 23 28 9 4 3	БРЗМ В2	5 18	792	396 1 317 1 79 3
НАСАЖДЕНИЕ НОРМАЛЬНОЕ										
ПОДРОСТ: 6Е 2С 2Л										
ПОДЛЕСОК: ШП, ИВК, РЕАКЦИЯ										
19	22.0	5Л3С2Б*Е	1	Л	70 19 22 4 2 2	3М В2	5 15	330		

