

УТВЕРЖДАЮ:

Должность Зр. метр. лес. инсп.
Ф.И.О. В. А. Шурко
Дата 05.12.17

АКТ
лесопатологического обследования № 62-14-86/17
лесных насаждений Качугского лесничества (лесопарка)
Иркутской области (субъект Российской Федерации)

Способ лесопатологического обследования: 1. Визуальный
2. Инструментальный

Место проведения:

Участковое лесничество	Урочище (дача)	Квартал (кварталы)	Выдел (выделы)	Площадь, га
Ангинское	Бирюльская	100	32	4,5
Ангинское	Бирюльская	100	37	0,9
Ангинское	Бирюльская	100	38	13,5

Лесопатологическое обследование проведено на общей площади 18,9 га.

2. Инструментальное обследование лесного участка.

2.1. Фактическая таксационная характеристика лесного насаждения кв 100 выд. 37 соответствует, кв 100 выд. 32, 38 (не соответствует) (нужное подчеркнуть) таксационному описанию.

Причины несоответствия: Ошибки при проведении лесоустройства, давность лесоустройства

Ведомость лесных участков с выявленными несоответствиями таксационным описаниям приведена в приложении 1 к Акту.

2.2. Состояние насаждений: с нарушенной устойчивостью
с утраченной устойчивостью

причины повреждения:

Болезни леса, стволовые вредители

Заселено (отработано) стволовыми вредителями

Вид вредителя	Порода	Встречаемость (% заселенных деревьев)	Степень заселения лесного насаждения (слабая, средняя, сильная)
Чёрный сосновый усач	С, Л	20-27	Средняя

Повреждено огнем:

Вид пожара	Порода	Состояние корневых лап		Состояние корневой шейки		Подсушивание луба	
		процент поврежденных огнем корней	процент деревьев с данным повреждением	ожог корневой шейки по окружности (1/4; 2/4; 3/4; более 3/4)	процент деревьев с данным повреждением	по окружности (1/4; 2/4; 3/4; более 3/4)	процент деревьев с данным повреждением
Устойчивый низовой пожар более 10 летн.	С, Л			Более 3/4	12-14		

давности							
----------	--	--	--	--	--	--	--

Поражено болезнями

Вид болезни	Порода	Встречаемость (% поражённых деревьев)	Степень поражения лесного насаждения (слабая, средняя, сильная)
Сосновая губка	С, Л	24-30	средняя
Рак смоляной	С	11-15	слабая

2.3. Выборке подлежит: 100 % деревьев,
в том числе:

Кв. 100 выдел 32

ослабленных	<u>16</u>	%	(причины назначения)	Наличие плодовых тел; наличие на стволе в области крон раковых ран, язв, образований(>2/3 окружности ствола)
сильно ослабленных	<u>13</u>	%	(причины назначения)	Наличие плодовых тел; наличие на стволе в области крон раковых ран, язв, образований(>2/3 окружности ствола); наличие табачных сучков, дупел; ожог корневой шейки прошлых лет(>3/4 окружности)
усыхающих	<u>13</u>	%	(причины назначения)	
свежего сухостоя	<u>2</u>	%		
в том числе: свежего ветровала		%		
свежего бурелома		%		
старого ветровала		%		
в том числе: старого бурелома		%		
старого сухостоя	<u>7</u>	%		
аварийных		%		

Кв. 100 выдел 37

ослабленных	<u>19</u>	%	(причины назначения)	Наличие плодовых тел; наличие на стволе в области крон раковых ран, язв, образований(>2/3 окружности ствола)
сильно ослабленных	<u>13</u>	%	(причины назначения)	Наличие плодовых тел; наличие на стволе в области крон раковых ран, язв, образований(>2/3 окружности ствола); наличие табачных сучков, дупел; ожог корневой шейки прошлых лет(>3/4 окружности)
усыхающих	<u>16</u>	%	(причины назначения)	

свежего сухостоя 2 %
 в том числе: свежего ветровала _____ %
 свежего бурелома _____ %
 старого ветровала _____ %
 в том числе: старого бурелома _____ %
 старого сухостоя 4 %
 аварийных _____ %

Кв. 100 выдел 38

ослабленных	<u> 18 </u> %	(причины назначения)	Наличие плодовых тел; наличие на стволе в области крон раковых ран, язв, образований(>2/3 окружности ствола)
сильно ослабленных	<u> 13 </u> %	(причины назначения)	Наличие плодовых тел; наличие на стволе в области крон раковых ран, язв, образований(>2/3 окружности ствола); наличие табачных сучков, дупел; ожог корневой шейки прошлых лет(>3/4 окружности)
усыхающих	<u> 13 </u> %	(причины назначения)	_____
свежего сухостоя	<u> 2 </u> %		
в том числе: свежего ветровала	_____ %		
свежего бурелома	_____ %		
старого ветровала	_____ %		
в том числе: старого бурелома	_____ %		
старого сухостоя	<u> 5 </u> %		
аварийных	_____ %		

2.4. Полнота лесного насаждения после уборки деревьев, подлежащих рубке, составит: кв.100 выд. 32 0,24; кв.100 выд. 37 0,26; кв.100 выд. 38 0,25.

Критическая полнота для данной категории лесных насаждений составляет 0,3 .

ЗАКЛЮЧЕНИЕ

С целью предотвращения негативных процессов или снижения ущерба от их воздействия назначено:

Участковое лесничество	Урочище (дача)	Квартал	Выдел	Площадь выдела, га	Вид мероприятий	Площадь мероприятий, га	порода	Запас на выделе, куб.м	Крайние сроки проведения
Ангинское	Бирюльская	100	32	98	ССР	4,5	С	810	2017
Ангинское	Бирюльская	100	37	40	ССР	0,9	С	234	2017
Ангинское	Бирюльская	100	38	14	ССР	13,5	С	2430	2017

Ведомость перечета деревьев, назначенных в рубку, и абрис лесного участка прилагаются (приложение 2 и 3 к Акту).

Меры по обеспечению возобновления: сохранение подроста

Мероприятия, необходимые для предупреждения повреждения или поражения смежных насаждений:

В прилегающих насаждениях рекомендуется проводить текущие лесопатологические обследования

Сведения для расчета степени повреждения:

год образования старого сухостоя 2004 ;

основная причина повреждения древесины: Болезни леса

Дата проведения обследований 8.09.2017г.

Исполнитель работ по проведению лесопатологического обследования:

Лысиков И.В.  Подпись

Приложение 1
к акту лесопатологического обследования

Ведомость лесных участков с выявленными несоответствиями таксационным описаниям

Источник данных	Год проведения лесосурейства	Номер квартала	Номер выдела	Площадь выдела, га	Целевое назначение лесов	Категория защитных лесов	Номер лесопатологического выдела	Площадь лесопатологического выдела, га	Таксационная характеристика										Заложено пробных площадей				
									состав	порода	возраст, лет	средняя высота, м	средний диаметр, см	тип леса	тип условий местопрорастания	полнота	бонитет	Запас, куб. м/га	количество, шт	общая площадь, га			
ТО	1991	100	32	98	Экс		2	4,5	7С3Л	С	180	23	24	24	БР3	В2	0,7	3	310				
Ф	2017								8С2Л	Л	120	22	28	28	БР3	В2	0,5	3	180	5			
ТО	1991	100	38	14	Экс		1	13,5	10С	С	150	23	22	22	БР3	В2	0,8	3	350				
Ф	2017								8С2Л	Л	120	22	28	28	БР3	В2	0,5	3	180	8			
ИТОГО																						13	

Примечание:

ТО- таксационные описания

Ф- фактическая характеристика лесного насаждения

Исполнитель работ по проведению лесопатологического обследования:

ФИО Лысков И.В. Подпись _____

Ведомость перечета деревьев назначенных в рубку

ВРЕМЕННАЯ ПРОБНАЯ ПЛОЩАДЬ № 1

Субъект Российской Федерации Иркутская область

Лесничество (лесопарк) Качугское Квартал 100 Выдел 32

Площадь 4.5 га

Номер очага вредных организмов _____ Размер пробной площади 0.25 га

Таксационная характеристика:

тип леса БРЗМ состав 8С2Л возраст 120 бонитет 3

полнота 0.5 запас на га 180 возобновление 10С, 4 лет, 0.2 м, 10.0 тыс.шт/га

Время и причина ослабления лесного насаждения: Сосновая губка 10 лет

Тип очага вредных организмов: эпизодический, хронический (подчеркнуть)

Фаза развития очага вредных организмов: начальная, нарастания численности, собственно вспышка, кризис (почеркнуть)

Состояние лесного насаждения, намечаемые мероприятия:

Главной причиной ухудшения санитарного и лесопатологического состояния насаждения являются болезни леса, наиболее воздействующая из которых – сосновая губка на протяжении последних 10 лет. Кроны ажурные, хвоя светло-зеленая, желто-зеленая, разреженная, по части деревьев укороченная. На стволах деревьев имеется, наличие табачных сучков, смолотечение в районе области крон. Расположение повреждённых деревьев равномерное, по категориям состояния не равномерное. На деревьях сосны и лиственницы имеются плодовые тела, раковые раны в области крон. Площадь данного насаждения пройдена устойчивым низовым пожаром 2003 года имеются ожоги корневой шейки до 3/4 окружности ствола со следами закипания смоляных веществ. Под корой деревьев 4, 5 и 6 категории состояния обильная буровая мука, наличие насечек усачей, вылетные отверстия. Текущий отпад 15%. Общий отпад 23%. Средневзвешенная категория состояния насаждения составляет 2,23. Намечается сплошная санитарная рубка.

Исполнитель работ по проведению лесопатологического обследования:

ФИО

Лысыков И.В.

Подпись



Дата составления документа

22.09.2017г.

Телефон

8-950-146-32-08

ВЕДОМОСТЬ ПЕРЕЧЕТА ДЕРЕВЬЕВ

Порода: сосна

Ступени толщины, см	Количество деревьев по категориям состояния, шт																Всего деревьев по ступеням толщины	
	I	II	III	IV		V		VI			Ветровал, бурелом			аварийные деревья			шт.	в т.ч. подлеж
				НЗ	З	НЗ	З	НЗ	З	О	НЗ	З	О	НЗ	З	О		
1	2	3	4	5	6	7	8	9	10	11	12	13	14	15	16	17	18	19
8	0	0	0	0	0	0	0	0	0	0	0	0	0	0	0	0	0	0
12	0	0	0	0	0	0	0	0	0	0	0	0	0	0	0	0	0	0
16	0	0	0	0	0	0	0	0	0	0	0	0	0	0	0	0	0	0
20	0	0	0	0	0	0	0	0	0	0	0	0	0	0	0	0	0	0
24	7	1	2	0	1	0	0	0	0	1	0	0	0	0	0	0	12	42
28	12	4	3	0	3	0	1	0	0	1	0	0	0	0	0	0	24	50
32	6	3	2	0	2	0	0	0	0	1	0	0	0	0	0	0	14	57
36	0	0	0	0	0	0	0	0	0	0	0	0	0	0	0	0	0	0
40	0	0	0	0	0	0	0	0	0	0	0	0	0	0	0	0	0	0
Итого деревьев,	25	8	7	0	6	0	1	0	0	3	0	0	0	0	0	0	50	50
%	50	16	14	0	12	0	2	0	0	6	0	0	0	0	0	0	100	50

Порода: Лиственница

Ступени толщины, см	Количество деревьев по категориям состояния, шт																Всего деревьев по ступеням толщины	
	I	II	III	IV		V		VI			Ветровал, бурелом			аварийные деревья			шт.	в т.ч. подлеж
				НЗ	З	НЗ	З	НЗ	З	О	НЗ	З	О	НЗ	З	О		
1	2	3	4	5	6	7	8	9	10	11	12	13	14	15	16	17	18	19
8	0	0	0	0	0	0	0	0	0	0	0	0	0	0	0	0	0	0
12	0	0	0	0	0	0	0	0	0	0	0	0	0	0	0	0	0	0
16	0	0	0	0	0	0	0	0	0	0	0	0	0	0	0	0	0	0
20	0	0	0	0	0	0	0	0	0	0	0	0	0	0	0	0	0	0
24	0	0	0	0	0	0	0	0	0	0	0	0	0	0	0	0	0	0
28	0	0	0	0	0	0	0	0	0	0	0	0	0	0	0	0	0	0
32	2	1	0	0	1	0	0	0	0	1	0	0	0	0	0	0	0	0
36	0	0	0	0	0	0	0	0	0	0	0	0	0	0	0	0	5	60
40	0	0	0	0	0	0	0	0	0	0	0	0	0	0	0	0	0	0
Итого деревьев,	2	1	0	0	1	0	0	0	0	1	0	0	0	0	0	0	5	60
%	40	20	0	0	20	0	0	0	0	20	0	0	0	0	0	0	100	60

Порода: Итого по выделу

Ступени толщины, см	Количество деревьев по категориям состояния, шт																Всего деревьев по ступеням толщины	
	I	II	III	IV		V		VI			Ветровал, бурелом			аварийные деревья			шт.	в т.ч. подлеж
				НЗ	З	НЗ	З	НЗ	З	О	НЗ	З	О	НЗ	З	О		
1	2	3	4	5	6	7	8	9	10	11	12	13	14	15	16	17	18	19
8	0	0	0	0	0	0	0	0	0	0	0	0	0	0	0	0	0	0
12	0	0	0	0	0	0	0	0	0	0	0	0	0	0	0	0	0	0
16	0	0	0	0	0	0	0	0	0	0	0	0	0	0	0	0	0	0
20	0	0	0	0	0	0	0	0	0	0	0	0	0	0	0	0	0	0
24	7	1	2	0	1	0	0	0	0	1	0	0	0	0	0	0	12	42
28	12	4	3	0	3	0	1	0	0	1	0	0	0	0	0	0	24	50
32	8	4	2	0	3	0	0	0	0	2	0	0	0	0	0	0	19	58
36	0	0	0	0	0	0	0	0	0	0	0	0	0	0	0	0	0	0
40	0	0	0	0	0	0	0	0	0	0	0	0	0	0	0	0	0	0
Итого деревьев,	27	9	7	0	7	0	1	0	0	4	0	0	0	0	0	0	55	51
%	49	16	13	0	13	0	2	0	0	7	0	0	0	0	0	0	100	51

Примечание: НЗ-незаселенное, З-заселенное, О-отработано вредителями.

Ведомость перечета деревьев назначенных в рубку

ВРЕМЕННАЯ ПРОБНАЯ ПЛОЩАДЬ № 2

Субъект Российской Федерации Иркутская область

Лесничество (лесопарк) Качугское Квартал 100 Выдел 37

Площадь 0.9 га,

Номер очага вредных организмов _____ Размер пробной площади 0.9 га.

Таксационная характеристика:

тип леса БРЗМ состав 6С4Л возраст 170 бонитет 3

полнота 0.6 запас на га 260 возобновление 8С2Л, 5 лет, 0.3 м, 4.0 тыс.шт/га

Время и причина ослабления лесного насаждения: Сосновая губка 10 лет

Тип очага вредных организмов: эпизодический, хронический (подчеркнуть)

Фаза развития очага вредных организмов: начальная, нарастания численности, собственно вспышка, кризис (почеркнуть)

Состояние лесного насаждения, намечаемые мероприятия:

Главной причиной ухудшения санитарного и лесопатологического состояния насаждения являются болезни леса, наиболее воздействующая из которых – сосновая губка на протяжении последних 10 лет. Кроны ажурные, хвоя светло-зеленая, желто-зеленая, разреженная, по части деревьев укороченная. На стволах деревьев имеется, наличие табачных сучков, смолотечение в районе области крон. Расположение повреждённых деревьев равномерное, по категориям состояния не равномерное. На деревьях сосны и лиственницы имеются плодовые тела, раковые раны в области крон. Площадь данного насаждения пройдена устойчивым низовым пожаром 2003 года имеются ожоги корневой шейки до 3/4 окружности ствола со следами закипания смоляных веществ. Под корой деревьев 4, 5 и 6 категории состояния обильная буровая мука, наличие насечек усачей, вылетные отверстия. Текущий отпад 19%. Общий отпад 23%. Средневзвешенная категория состояния насаждения составляет 2,20. Намечается сплошная санитарная рубка.

Исполнитель работ по проведению лесопатологического обследования:

ФИО

Лысыков И.В.

Подпись



Дата составления документа

22.09.2017г.

Телефон

8-950-146-32-08

ВЕДОМОСТЬ ПЕРЕЧЕТА ДЕРЕВЬЕВ

Порода: сосна

Ступени толщины, см	Количество деревьев по категориям состояния, шт																Всего деревьев по ступеням толщины	
	I	II	III	IV		V		VI			Ветровал, бурелом			аварийные деревья			шт.	в т.ч. под
				НЗ	З	НЗ	З	НЗ	З	О	НЗ	З	О	НЗ	З	О		
1	2	3	4	5	6	7	8	9	10	11	12	13	14	15	16	17	18	19
8	0	0	0	0	0	0	0	0	0	0	0	0	0	0	0	0	0	0
12	0	0	0	0	0	0	0	0	0	0	0	0	0	0	0	0	0	0
16	0	0	0	0	0	0	0	0	0	0	0	0	0	0	0	0	0	0
20	0	0	0	0	0	0	0	0	0	0	0	0	0	0	0	0	0	0
24	24	9	4	0	6	0	1	0	0	1	0	0	0	0	0	0	0	0
28	40	12	11	0	11	0	1	0	0	3	0	0	0	0	0	0	45	47
32	20	11	8	0	17	0	2	0	0	1	0	0	0	0	0	0	78	49
36	3	1	1	0	1	0	0	0	0	1	0	0	0	0	0	0	59	66
40	0	0	0	0	0	0	0	0	0	0	0	0	0	0	0	0	7	57
Итого деревьев,	87	33	24	0	35	0	4	0	0	6	0	0	0	0	0	0	0	0
%	46	17	13	0	19	0	2	0	0	3	0	0	0	0	0	0	100	54

Порода: Лиственница

Ступени толщины, см	Количество деревьев по категориям состояния, шт																Всего деревьев по ступеням толщины	
	I	II	III	IV		V		VI			Ветровал, бурелом			аварийные деревья			шт.	в т.ч. подл
				НЗ	З	НЗ	З	НЗ	З	О	НЗ	З	О	НЗ	З	О		
1	2	3	4	5	6	7	8	9	10	11	12	13	14	15	16	17	18	19
8	0	0	0	0	0	0	0	0	0	0	0	0	0	0	0	0	0	0
12	0	0	0	0	0	0	0	0	0	0	0	0	0	0	0	0	0	0
16	0	0	0	0	0	0	0	0	0	0	0	0	0	0	0	0	0	0
20	0	0	0	0	0	0	0	0	0	0	0	0	0	0	0	0	0	0
24	6	3	1	0	1	0	0	0	0	0	0	0	0	0	0	0	0	0
28	14	7	4	0	4	0	1	0	0	3	0	0	0	0	0	0	11	45
32	22	11	9	0	6	0	0	0	0	2	0	0	0	0	0	0	33	58
36	0	0	0	0	0	0	0	0	0	0	0	0	0	0	0	0	50	56
40	0	0	0	0	0	0	0	0	0	0	0	0	0	0	0	0	0	0
Итого деревьев,	42	21	14	0	11	0	1	0	0	5	0	0	0	0	0	0	0	0
%	45	22	15	0	12	0	1	0	0	5	0	0	0	0	0	0	100	55

Порода: Итого по выделу

Ступени толщины, см	Количество деревьев по категориям состояния, шт																Всего деревьев по ступеням толщины	
	I	II	III	IV		V		VI			Ветровал, бурелом			аварийные деревья			шт.	в т.ч. подл
				НЗ	З	НЗ	З	НЗ	З	О	НЗ	З	О	НЗ	З	О		
1	2	3	4	5	6	7	8	9	10	11	12	13	14	15	16	17	18	19
8	0	0	0	0	0	0	0	0	0	0	0	0	0	0	0	0	0	0
12	0	0	0	0	0	0	0	0	0	0	0	0	0	0	0	0	0	0
16	0	0	0	0	0	0	0	0	0	0	0	0	0	0	0	0	0	0
20	0	0	0	0	0	0	0	0	0	0	0	0	0	0	0	0	0	0
24	30	12	5	0	7	0	1	0	0	1	0	0	0	0	0	0	0	0
28	54	19	15	0	15	0	2	0	0	6	0	0	0	0	0	0	56	47
32	42	22	17	0	23	0	2	0	0	3	0	0	0	0	0	0	111	52
36	3	1	1	0	1	0	0	0	0	1	0	0	0	0	0	0	109	61
40	0	0	0	0	0	0	0	0	0	0	0	0	0	0	0	0	7	57
Итого деревьев,	129	54	38	0	46	0	5	0	0	11	0	0	0	0	0	0	0	0
%	46	19	13	0	16	0	2	0	0	4	0	0	0	0	0	0	100	54

Примечание: НЗ-незаселеное, З-заселенное, О-отработано вредителями.

Ведомость перечета деревьев назначенных в рубку

ВРЕМЕННАЯ ПРОБНАЯ ПЛОЩАДЬ № 3

Субъект Российской Федерации Иркутская область

Лесничество (лесопарк) Качугское Квартал 100 Выдел 38

Площадь 13.5 га,

Номер очага вредных организмов _____ Размер пробной площади 0.25 га.

Таксационная характеристика:

тип леса БРЗМ состав 8С2Л возраст 120 бонитет 3

полнота 0.5 запас на га 180 возобновление 10С, 4 лет, 0.2 м, 10.0 тыс.шт/га

Время и причина ослабления лесного насаждения: Сосновая губка 10 лет

Тип очага вредных организмов: эпизодический, хронический (подчеркнуть)

Фаза развития очага вредных организмов: начальная, нарастания численности, собственно вспышка, кризис (почеркнуть)

Состояние лесного насаждения, намечаемые мероприятия:

Основной причиной ухудшения санитарного и лесопатологического состояния насаждения являются болезни леса, наиболее воздействующая из которых – сосновая губка на протяжении последних 10 лет. Кроны ажурные, хвоя светло-зеленая, желто-зеленая, разреженная, по части деревьев укороченная. На стволах деревьев имеется, наличие табачных сучков, смолотечение в районе области крон. Расположение повреждённых деревьев равномерное, по категориям состояния не равномерное. На деревьях сосны и лиственницы имеются плодовые тела, раковые раны в области крон. Площадь данного насаждения пройдена устойчивым низовым пожаром 2003 года имеются ожоги корневой шейки до 3/4 окружности ствола со следами закипания смоляных веществ. Под корой деревьев 4, 5 и 6 категории состояния обильная буровая мука, наличие насечек усачей, вылетные отверстия. Текущий отпад 15%. Общий отпад 21%. Средневзвешенная категория состояния насаждения составляет 2,12. Намечается сплошная санитарная рубка.

Исполнитель работ по проведению лесопатологического обследования:

ФИО Лысиков И.В.

Подпись



Дата составления документа 22.09.2017г.

Телефон

8-950-146-32-08

ВЕДОМОСТЬ ПЕРЕЧЕТА ДЕРЕВЬЕВ

Порода: сосна

Ступени толщины, см	Количество деревьев по категориям состояния, шт																Всего деревьев по ступеням толщины		
	I	II	III	IV		V		VI			Ветровал, бурелом			аварийные деревья			шт.	в т.ч. подлежа	
				НЗ	З	НЗ	З	НЗ	З	О	НЗ	З	О	НЗ	З	О			
1	2	3	4	5	6	7	8	9	10	11	12	13	14	15	16	17	18	19	
8	0	0	0	0	0	0	0	0	0	0	0	0	0	0	0	0	0	0	0
12	0	0	0	0	0	0	0	0	0	0	0	0	0	0	0	0	0	0	0
16	0	0	0	0	0	0	0	0	0	0	0	0	0	0	0	0	0	0	0
20	0	0	0	0	0	0	0	0	0	0	0	0	0	0	0	0	0	0	0
24	5	1	2	0	0	0	0	0	0	1	0	0	0	0	0	0	9	44	
28	10	5	3	0	4	0	1	0	0	1	0	0	0	0	0	0	24	58	
32	10	3	2	0	2	0	0	0	0	0	0	0	0	0	0	0	17	41	
36	0	0	0	0	0	0	0	0	0	0	0	0	0	0	0	0	0	0	
40	0	0	0	0	0	0	0	0	0	0	0	0	0	0	0	0	0	0	
Итого деревьев,	25	9	7	0	6	0	1	0	0	2	0	0	0	0	0	0	50	50	
%	50	18	14	0	12	0	2	0	0	4	0	0	0	0	0	0	100	50	

Порода: Лиственница

Ступени толщины, см	Количество деревьев по категориям состояния, шт																Всего деревьев по ступеням толщины	
	I	II	III	IV		V		VI			Ветровал, бурелом			аварийные деревья			шт.	в т.ч. подлежа
				НЗ	З	НЗ	З	НЗ	З	О	НЗ	З	О	НЗ	З	О		
1	2	3	4	5	6	7	8	9	10	11	12	13	14	15	16	17	18	19
8	0	0	0	0	0	0	0	0	0	0	0	0	0	0	0	0	0	0
12	0	0	0	0	0	0	0	0	0	0	0	0	0	0	0	0	0	0
16	0	0	0	0	0	0	0	0	0	0	0	0	0	0	0	0	0	0
20	0	0	0	0	0	0	0	0	0	0	0	0	0	0	0	0	0	0
24	0	0	0	0	0	0	0	0	0	0	0	0	0	0	0	0	0	0
28	0	0	0	0	0	0	0	0	0	1	0	0	0	0	0	0	1	100
32	2	1	0	0	1	0	0	0	0	0	0	0	0	0	0	0	4	50
36	0	0	0	0	0	0	0	0	0	0	0	0	0	0	0	0	0	0
40	0	0	0	0	0	0	0	0	0	0	0	0	0	0	0	0	0	0
Итого деревьев,	2	1	0	0	1	0	0	0	0	1	0	0	0	0	0	0	5	60
%	40	20	0	0	20	0	0	0	0	20	0	0	0	0	0	0	100	60

Порода: Итого по выделу

Ступени толщины, см	Количество деревьев по категориям состояния, шт																Всего деревьев по ступеням толщины	
	I	II	III	IV		V		VI			Ветровал, бурелом			аварийные деревья			шт.	в т.ч. подлежа
				НЗ	З	НЗ	З	НЗ	З	О	НЗ	З	О	НЗ	З	О		
1	2	3	4	5	6	7	8	9	10	11	12	13	14	15	16	17	18	19
8	0	0	0	0	0	0	0	0	0	0	0	0	0	0	0	0	0	0
12	0	0	0	0	0	0	0	0	0	0	0	0	0	0	0	0	0	0
16	0	0	0	0	0	0	0	0	0	0	0	0	0	0	0	0	0	0
20	0	0	0	0	0	0	0	0	0	0	0	0	0	0	0	0	0	0
24	5	1	2	0	0	0	0	0	0	1	0	0	0	0	0	0	9	44
28	10	5	3	0	4	0	1	0	0	2	0	0	0	0	0	0	25	60
32	12	4	2	0	3	0	0	0	0	0	0	0	0	0	0	0	21	43
36	0	0	0	0	0	0	0	0	0	0	0	0	0	0	0	0	0	0
40	0	0	0	0	0	0	0	0	0	0	0	0	0	0	0	0	0	0
Итого деревьев,	27	10	7	0	7	0	1	0	0	3	0	0	0	0	0	0	55	51
%	49	18	13	0	13	0	2	0	0	5	0	0	0	0	0	0	100	51

Примечание: НЗ-незаселенное, З-заселенное, О-отработано вредителями.

УТВЕРЖДАЮ

Начальник территориального отдела
министерства лесного комплекса Иркутской
области по Качугскому лесничеству
М.В. Чуруксаев

2017г.

Акт № 186-18/17

несоответствия данных государственного лесного реестра натурному обследованию

п. Качуг

(населённый пункт)

10.08.2017

(дата)

Главным специалистом-экспертом Кольмай А.Ф., мастером участка Липатовым А.Н.
территориального отдела министерства лесного комплекса Иркутской области по Качугскому лесничеству

(Ф.И.О., должности и наименования организаций, лиц, проводивших обследование)

провели натурное техническое обследование лесного участка, в целях уточнения таксации
При обследовании уточнены данные лесного реестра и установлено:
участок расположен в лесах Качугского лесничества, Ангинского участкового лесничества,
Бирюльской дачи, в квартале №100 (выд. 32, 38);

Субъект Российской Федерации: Иркутская область Муниципальный район Качугский

1. Подразделение лесов по целевому назначению: эксплуатационные

2. Категория защитных лесов:

3. Общая площадь участка 18,0 га

в том числе:

лесных земель	18,0 га
из них: не покрытых лесом	га
покрытых лесом	18,0 га
в том числе не сомкнувшихся лесных культур	га
нелесных земель	га
из них: пашни	га
сенокосов	га
пастбищ	га
вод	га
болот	га
прочих земель	га

4. Таксационное описание по материалам государственного лесного реестра:

Наименование лесничества, дачи	Квартал	Выдел	Площадь	Состав насаждения	Класс возраста возраст, лет	Бонитет	Полнота	Общий запас древесины, м ³
Качугское лес-во, Ангинское участковое лес-во, Бирюльская дача	100	32	4,5	7СЗЛ+Е	9/180	3	0,7	1395
Подрост: - 6С2Л2Е, 10 лет, Н - 1,0 м, 8,0 тыс. шт./га								

Качугское лес-во, Ангинское участковое лес-во, Бирюльская дача	100	38	13,5	10С+Л+Е	8/150	3	0,8	4725
Подрост: -								
Итого			18,0					6120

5. Таксационное описание по результатам обследования:

Наименование лесничества, дачи	Квар- тал	Вы- дел	Пло- щадь	Состав насаждения	Класс возраста возраст, лет	Бони- тет	Пол- нота	Общий запас древе- сины, м ³
Качугское лес-во, Ангинское участковое лес-во, Бирюльская дача	100	32	4,5	8С2Л	6/120	3	0,5	810
Подрост: - 10С, 4 года, Н – 0,2 м, 10,0 тыс. шт./га								
Качугское лес-во, Ангинское участковое лес-во, Бирюльская дача	100	38	13,5	8С2Л	6/120	3	0,5	2565
Подрост: - 10С, 4 года, Н – 0,2 м, 10,0 тыс. шт./га								
Итого			18,0					3375

6. Участок (имеет или не имеет) особо защитное значение.

7. Лесохозяйственные особенности участка: _____

8. При составлении акта сделаны следующие замечания и предложения: _____

Лица, проводившие обследование:

Кольмай А.Ф.
(фамилия, имя, отчество)

(подпись)

Липатов А.Н.
(фамилия, имя, отчество)

(подпись)

Приложение
к акту несоответствия
данных государственного лесного
реестра
натурному обследованию
от 10.03.2017 № 186-14/17

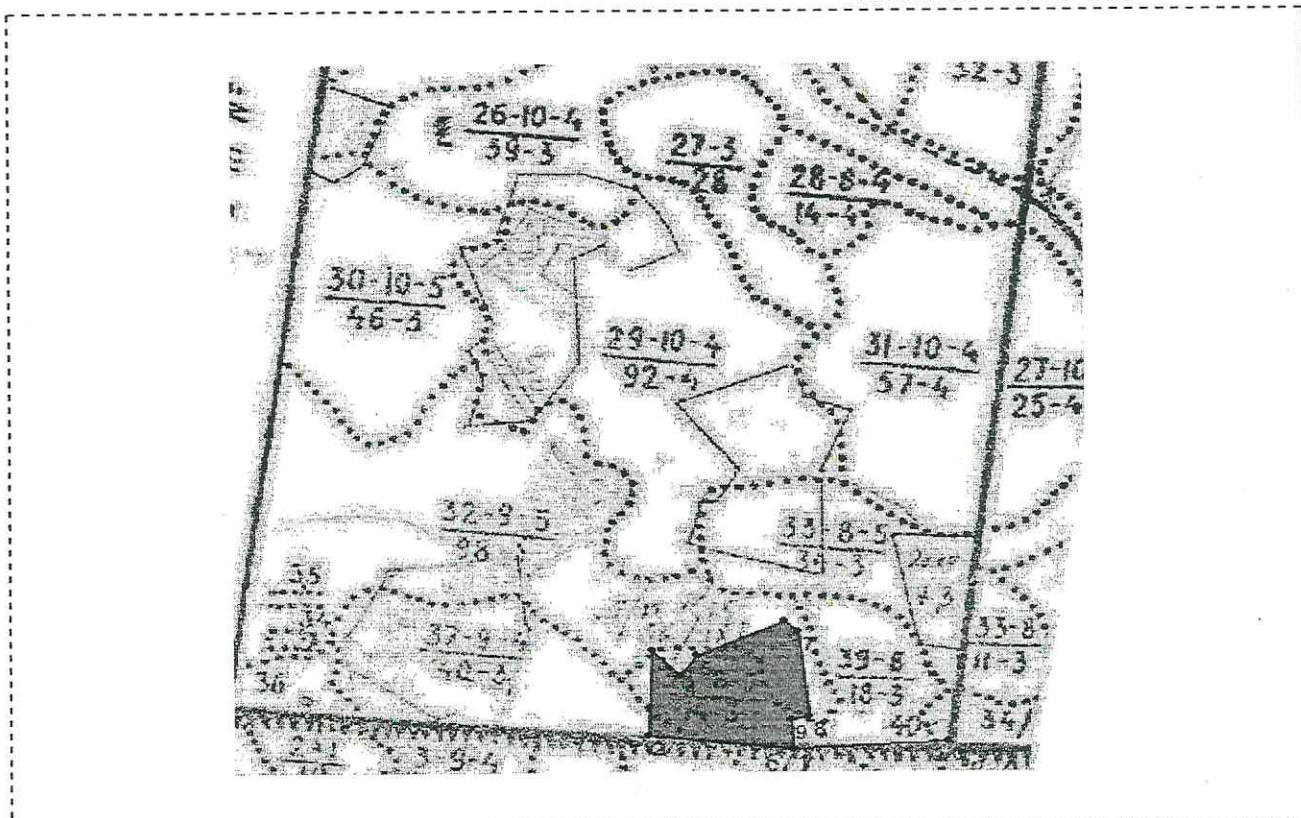
Чертеж лесного участка

(по данным инструментальной съемки границ)

Область: Иркутская
Лесничество: Качугский
Участковое лесничество: Ангинское участковое, Бирюльская дача

№ квартала: 100
№ выдела: 32,37,38
№ делянки: 6

Площадь: 18,90 га.
Масштаб: 1 : 25 000



Номера точек	Румбы линий	Длина, м
Лесосека		
0-1	ЮЗ: 87°	500,00
1-2	СЗ: 84°	480,00
2-3	СВ: 2°	330,00
3-4	ЮВ: 45°	134,00
4-5	СВ: 33°	93,00
5-6	СВ: 66°	321,00
6-7	ЮВ: 51°	61,00
7-8	ЮВ: 5°	333,00
8-9	ЮЗ: 77°	58,00
9-1	ЮВ: 3,77°	110,85

Подпись

Лица, проводившие обследование

Главный специалист-эксперт
(должность)

Мастер участка
(должность)



(подпись, печать)

Кольмай А.Ф.
(Ф.И.О.)

Липатов А.Н.
(Ф.И.О.)

(подпись, печать)

