



**Поражено болезнями**

Вид болезни	Порода	Встречаемость (% поражённых деревьев)	Степень поражения лесного насаждения (слабая, средняя, сильная)
Сосновая губка	Л, С	35	сильная
Смоляной рак	С	55	сильная
Трутовик настоящий	Б	22	средняя

2.3. Выборке подлежит: 100 % деревьев,  
в том числе:

	Кв. 222 выдел 12		
	ослабленных	<u>21</u> %	(причины назначения) <u>Наличие плодовых тел</u>
	сильно ослабленных	<u>13</u> %	(причины назначения) <u>Наличие плодовых тел</u>
	усыхающих	<u>11</u> %	(причины назначения) <u>Наличие плодовых тел</u>
	свежего сухостоя	<u>1</u> %	
в том числе: свежего ветровала		<u>        </u> %	
	свежего бурелома	<u>        </u> %	
	старого ветровала	<u>        </u> %	
в том числе: старого бурелома		<u>        </u> %	
	старого сухостоя	<u>4</u> %	
	аварийных	<u>        </u> %	

2.4. Полнота лесного насаждения после уборки деревьев, подлежащих рубке, составит: кв.222 выд. 12 0,27.

Критическая полнота для данной категории лесных насаждений составляет 0,3.

**ЗАКЛЮЧЕНИЕ**

С целью предотвращения негативных процессов или снижения ущерба от их воздействия назначено:

Участковое лесничество	Урочище (дача)	Квартал	Выдел	Площадь выдела, га	Вид мероприятий	Площадь мероприятий, га	порода	Запас на выделе, куб.м	Крайние сроки проведения
Верхоленское	Верхоленская	222	12	34	ССР	20,0	Л	3000	2017

Ведомость перечета деревьев, назначенных в рубку, и абрис лесного участка прилагаются (приложение 2 и 3 к Акту).

Меры по обеспечению возобновления: сохранение подроста

Мероприятия, необходимые для предупреждения повреждения или поражения смежных насаждений:

В прилегающих насаждениях рекомендуется проводить текущие лесопатологические обследования

Сведения для расчета степени повреждения:

год образования старого сухостоя 2003 ;

основная причина повреждения древесины: Болезни леса

Дата проведения обследований 27.07.2017г.

Исполнитель работ по проведению лесопатологического обследования:

Лысыков И.В.  Подпись

Приложение 1  
к акту лесопатологического обследования

Ведомость лесных участков с выявленными несоответствиями таксационным описаниям

Источник данных	Год проведения лесосурьейства	Номер квартала	Номер выдела	Площадь выдела, га	Целевое назначение лесов	Категория защитных лесов	Номер лесопатологического выдела	Площадь лесопатологического выдела, га	Таксационная характеристика										Заложено пробных площадей					
									состав	порода	возраст, лет	средняя высота, м	средний диаметр, см	тип леса	тип условий местопрорастания	полнота	бонитет	Запас, куб. м/га	количество, шт	общая площадь, га				
ТО	1991	222	12	34	Экс		1	20		7Л1С1Б1ЮС	Л	110	22	26	РГ	В3	0,7	3	240					
Ф	2017									6Л1С3Б	Л	140	22	30	РГ	В3	0,6	4	150	2	2,4			
ТО																								
Ф																								
<b>ИТОГО</b>									20												2	2,4		

Примечание:  
ТО- таксационные описания  
Ф- фактическая характеристика лесного насаждения

Исполнитель работ по проведению лесопатологического обследования:

ФИО Лысыков И.В. Подпись 



**Ведомость перечета деревьев назначенных в рубку**

ВРЕМЕННАЯ ПРОБНАЯ ПЛОЩАДЬ № 1

Субъект Российской Федерации

Иркутская область

Лесничество (лесопарк)

Качугское

Квартал

222

Выдел

12

Площадь 20 га,

Номер очага вредных организмов

Размер пробной площади

1,2

га.

Таксационная характеристика:

тип леса РТ состав

БЛ1СЗБ

возраст 140

бонитет

3

полнота 0,6 запас на га

150

возобновление

5КЗЕ2С, 15 лет, 1,5 м, 5,0 тыс.шт/га

Время и причина ослабления лесного насаждения:

Сосновая губка 10 лет

Тип очага вредных организмов: эпизодический, хронический (подчеркнуть)

Фаза развития очага вредных организмов: начальная, нарастания численности, собственно вспышка, кризис (подчеркнуть)

Состояние лесного насаждения, намечаемые мероприятия:

Главной причиной ухудшения санитарного и лесопатологического состояния насаждения являются болезни леса, наиболее воздействующая из которых - сосновая губка на протяжении последних 10 лет. Кроны деревьев ажурные, флагообразные, хвоя светло-зеленого и желто-зеленого цвета, разреженная, по части деревьев укороченная. На стволах деревьев имеются табачные сучки, дупла, подсушины в комлевой части ствола с наличием гнили. На стволах деревьев сосны и лиственницы имеются плодовые тела сосновой губки, раковые раны в области кроны, механические повреждения стволов. Деревья породы берёза поражены трутовиком настоящим. На коре части усыхающих деревьев, свежего сухостоя хвойных пород обильная буровая мука, наличие насечек усачей, вылетные отверстия. Текущий отпад 11%. Общий отпад 15%. Средневзвешенная категория состояния насаждения составляет 2,10. Намечается сплошная санитарная рубка.

Исполнитель работ по проведению лесопатологического обследования:

ФИО

Лысков И.В.

Подпись



Дата составления документа

30.07.2017г.

Телефон

8-904-151-32-33

### ВЕДОМОСТЬ ПЕРЕЧЕТА ДЕРЕВЬЕВ

Порода: сосна

Ступени толщины, см	Количество деревьев по категориям состояния, шт															Всего деревьев по ступеням толщины		
	I	II	III	IV		V		VI			Ветровал, бурелом			аварийные деревья			шт.	в т.ч.подлеж
				НЗ	З	НЗ	З	НЗ	З	О	НЗ	З	О	НЗ	З	О		
1	2	3	4	5	6	7	8	9	10	11	12	13	14	15	16	17	18	19
8	0	0	0	0	0	0	0	0	0	0	0	0	0	0	0	0	0	0
12	0	0	0	0	0	0	0	0	0	0	0	0	0	0	0	0	0	0
16	0	0	0	0	0	0	0	0	0	0	0	0	0	0	0	0	0	0
20	0	0	0	0	0	0	0	0	0	0	0	0	0	0	0	0	0	0
24	2	1	1	0	1	0	1	0	0	1	0	0	0	0	0	0	0	7
28	1	2	4	0	2	0	0	0	0	1	0	0	0	0	0	0	0	10
32	0	0	0	0	0	0	0	0	0	0	0	0	0	0	0	0	0	0
36	0	0	0	0	0	0	0	0	0	0	0	0	0	0	0	0	0	0
40	0	0	0	0	0	0	0	0	0	0	0	0	0	0	0	0	0	0
Итого деревьев.	3	3	5	0	3	0	1	0	0	2	0	0	0	0	0	0	17	82
%	17	18	29	0	18	0	6	0	0	12	0	0	0	0	0	0	100	83

Порода: Лиственница

Ступени толщины, см	Количество деревьев по категориям состояния, шт															Всего деревьев по ступеням толщины		
	I	II	III	IV		V		VI			Ветровал, бурелом			аварийные деревья			шт.	в т.ч.подлеж
				НЗ	З	НЗ	З	НЗ	З	О	НЗ	З	О	НЗ	З	О		
1	2	3	4	5	6	7	8	9	10	11	12	13	14	15	16	17	18	19
8	0	0	0	0	0	0	0	0	0	0	0	0	0	0	0	0	0	0
12	0	0	0	0	0	0	0	0	0	0	0	0	0	0	0	0	0	0
16	0	0	0	0	0	0	0	0	0	0	0	0	0	0	0	0	0	0
20	0	0	0	0	0	0	0	0	0	0	0	0	0	0	0	0	0	0
24	0	0	0	0	0	0	0	0	0	0	0	0	0	0	0	0	0	0
28	7	5	2	0	2	0	0	0	0	2	0	0	0	0	0	0	18	61
32	16	10	4	0	3	0	2	0	0	2	0	0	0	0	0	0	37	57
36	17	11	11	0	5	0	0	0	0	1	0	0	0	0	0	0	45	62
40	0	0	0	0	0	0	0	0	0	0	0	0	0	0	0	0	0	0
Итого деревьев.	40	26	17	0	10	0	2	0	0	5	0	0	0	0	0	0	100	60
%	40	26	17	0	10	0	2	0	0	5	0	0	0	0	0	0	100	60

Порода: Береза

Ступени толщины, см	Количество деревьев по категориям состояния, шт															Всего деревьев по ступеням толщины		
	I	II	III	IV		V		VI			Ветровал, бурелом			аварийные деревья			шт.	в т.ч.подлеж
				НЗ	З	НЗ	З	НЗ	З	О	НЗ	З	О	НЗ	З	О		
1	2	3	4	5	6	7	8	9	10	11	12	13	14	15	16	17	18	19
8	0	0	0	0	0	0	0	0	0	0	0	0	0	0	0	0	0	0
12	0	0	0	0	0	0	0	0	0	0	0	0	0	0	0	0	0	0
16	13	10	6	6	0	0	0	0	0	1	0	0	0	0	0	0	36	64
20	29	10	6	4	0	0	0	0	0	1	0	0	0	0	0	0	50	42
24	50	8	3	4	0	0	0	0	0	1	0	0	0	0	0	0	66	24
28	0	0	0	0	0	0	0	0	0	0	0	0	0	0	0	0	0	0
32	0	0	0	0	0	0	0	0	0	0	0	0	0	0	0	0	0	0
36	0	0	0	0	0	0	0	0	0	0	0	0	0	0	0	0	0	0
Итого деревьев.	92	28	15	14	0	0	0	0	0	3	0	0	0	0	0	0	152	39
%	61	18	10	9	0	0	0	0	0	2	0	0	0	0	0	0	100	39,00

Порода: Итого по выделу

Ступени толщины, см	Количество деревьев по категориям состояния, шт															Всего деревьев по ступеням толщины		
	I	II	III	IV		V		VI			Ветровал, бурелом			аварийные деревья			шт.	в т.ч.подлеж
				НЗ	З	НЗ	З	НЗ	З	О	НЗ	З	О	НЗ	З	О		
1	2	3	4	5	6	7	8	9	10	11	12	13	14	15	16	17	18	19
8	0	0	0	0	0	0	0	0	0	0	0	0	0	0	0	0	0	0
12	0	0	0	0	0	0	0	0	0	0	0	0	0	0	0	0	0	0
16	13	10	6	6	0	0	0	0	0	1	0	0	0	0	0	0	36	64
20	29	10	6	4	0	0	0	0	0	1	0	0	0	0	0	0	50	42
24	52	9	4	4	1	0	1	0	0	2	0	0	0	0	0	0	73	29
28	8	7	6	0	4	0	0	0	0	3	0	0	0	0	0	0	28	71
32	16	10	4	0	3	0	2	0	0	2	0	0	0	0	0	0	37	57
36	17	11	11	0	5	0	0	0	0	1	0	0	0	0	0	0	45	62
40	0	0	0	0	0	0	0	0	0	0	0	0	0	0	0	0	0	0
Итого деревьев.	135	57	37	14	13	0	3	0	0	10	0	0	0	0	0	0	269	50
%	50	21	14	5	5	0	1	2	0	4	0	0	0	0	0	0	100	50

Примечание: НЗ-незаселенное, З-заселенное, О-отработано вредителями.

**Ведомость перечета деревьев назначенных в рубку**

ВРЕМЕННАЯ ПРОБНАЯ ПЛОЩАДЬ № 2

Субъект Российской Федерации Иркутская область

Лесничество (лесопарк) Качугское Квартал 222 Выдел 12

Площадь 20 га,

Номер очага вредных организмов \_\_\_\_\_ Размер пробной площади 1,2 га.

Таксационная характеристика:

тип леса РТ состав 6Л1С3Б возраст 140 бонитет 3

полнота 0,6 запас на га 150 возобновление 5К3Е2С, 15 лет, 1,5 м, 5,0 тыс.шт/га

Время и причина ослабления лесного насаждения: Сосновая губка 10 лет

Тип очага вредных организмов: эпизодический, хронический (подчеркнуть)

Фаза развития очага вредных организмов: начальная, нарастания численности, собственно вспышка, кризис (почеркнуть)

Состояние лесного насаждения, намечаемые мероприятия:

Главной причиной ухудшения санитарного и лесопатологического состояния насаждения являются болезни леса, наиболее воздействующая из которых - сосновая губка на протяжении последних 10 лет. Кроны деревьев ажурные, флагообразные, хвоя светло-зеленого и желто-зеленого цвета, разреженная, по части деревьев укороченная. На стволах деревьев имеются табачные сучки, дупла, подсушины в комлевой части ствола с наличием гнили. На стволах деревьев сосны и лиственницы имеются плодовые тела сосновой губки, раковые раны в области кроны, механические повреждения стволов. Деревья породы берёза поражены трутовиком настоящим. На коре части усыхающих деревьев, свежего сухостоя хвойных пород обильная буровая мука, наличие насечек усачей, вылетные отверстия. Текущий отпад 13%. Общий отпад 17%. Средневзвешенная категория состояния насаждения составляет 2,22. Намечается сплошная санитарная рубка.

Исполнитель работ по проведению лесопатологического обследования:

ФИО Лысиков И.В.

Подпись



Дата составления документа 30.07.2017г.

Телефон

8-904-151-32-33

### ВЕДОМОСТЬ ПЕРЕЧЕТА ДЕРЕВЬЕВ

Порода: сосна

Ступени толщины, см	Количество деревьев по категориям состояния, шт															Всего деревьев по ступеням толщины		
	I	II	III	IV		V		VI			Ветровал, бурелом			аварийные деревья			шт.	в т.ч. подлежа
				НЗ	З	НЗ	З	НЗ	З	О	НЗ	З	О	НЗ	З	О		
1	2	3	4	5	6	7	8	9	10	11	12	13	14	15	16	17	18	19
8	0	0	0	0	0	0	0	0	0	0	0	0	0	0	0	0	0	0
12	0	0	0	0	0	0	0	0	0	0	0	0	0	0	0	0	0	0
16	0	0	0	0	0	0	0	0	0	0	0	0	0	0	0	0	0	0
20	1	0	0	0	0	0	0	0	0	0	0	0	0	0	0	0	0	0
24	1	1	1	0	1	0	0	0	0	1	0	0	0	0	0	0	1	0
28	1	1	3	0	1	0	1	0	0	1	0	0	0	0	0	0	5	80
32	0	1	1	0	1	0	0	0	0	0	0	0	0	0	0	0	3	100
36	0	0	0	0	0	0	0	0	0	0	0	0	0	0	0	0	0	0
40	0	0	0	0	0	0	0	0	0	0	0	0	0	0	0	0	0	0
Итого деревьев.	3	3	5	0	3	0	1	0	0	2	0	0	0	0	0	0	17	82
%	17	18	29	0	18	0	6	0	0	12	0	0	0	0	0	0	100	83

Порода: Лиственница

Ступени толщины, см	Количество деревьев по категориям состояния, шт															Всего деревьев по ступеням толщины		
	I	II	III	IV		V		VI			Ветровал, бурелом			аварийные деревья			шт.	в т.ч. подлежа
				НЗ	З	НЗ	З	НЗ	З	О	НЗ	З	О	НЗ	З	О		
1	2	3	4	5	6	7	8	9	10	11	12	13	14	15	16	17	18	19
8	0	0	0	0	0	0	0	0	0	0	0	0	0	0	0	0	0	0
12	0	0	0	0	0	0	0	0	0	0	0	0	0	0	0	0	0	0
16	0	0	0	0	0	0	0	0	0	0	0	0	0	0	0	0	0	0
20	0	0	0	0	0	0	0	0	0	0	0	0	0	0	0	0	0	0
24	0	0	0	0	0	0	0	0	0	0	0	0	0	0	0	0	0	0
28	9	7	3	0	3	0	0	0	0	1	0	0	0	0	0	0	23	61
32	16	10	5	0	4	0	1	0	0	2	0	0	0	0	0	0	38	58
36	14	10	9	0	4	0	1	0	0	2	0	0	0	0	0	0	40	65
40	0	0	0	0	0	0	0	0	0	0	0	0	0	0	0	0	0	0
Итого деревьев.	39	27	17	0	11	0	2	0	0	5	0	0	0	0	0	0	101	61
%	38	27	17	0	11	0	2	0	0	5	0	0	0	0	0	0	100	62

Порода: Береза

Ступени толщины, см	Количество деревьев по категориям состояния, шт															Всего деревьев по ступеням толщины		
	I	II	III	IV		V		VI			Ветровал, бурелом			аварийные деревья			шт.	в т.ч. подлежа
				НЗ	З	НЗ	З	НЗ	З	О	НЗ	З	О	НЗ	З	О		
1	2	3	4	5	6	7	8	9	10	11	12	13	14	15	16	17	18	19
8	0	0	0	0	0	0	0	0	0	0	0	0	0	0	0	0	0	0
12	0	0	0	0	0	0	0	0	0	0	0	0	0	0	0	0	0	0
16	13	8	9	10	0	0	0	0	0	1	0	0	0	0	0	0	41	68
20	31	9	4	4	0	0	0	0	0	1	0	0	0	0	0	0	49	37
24	44	9	5	3	0	0	0	0	0	1	0	0	0	0	0	0	62	29
28	0	0	0	0	0	0	0	0	0	0	0	0	0	0	0	0	0	0
32	0	0	0	0	0	0	0	0	0	0	0	0	0	0	0	0	0	0
36	0	0	0	0	0	0	0	0	0	0	0	0	0	0	0	0	0	0
Итого деревьев.	88	26	18	17	0	0	0	0	0	3	0	0	0	0	0	0	152	42
%	58	17	12	11	0	0	0	0	0	2	0	0	0	0	0	0	100	42,00

Порода: Итого по выделу

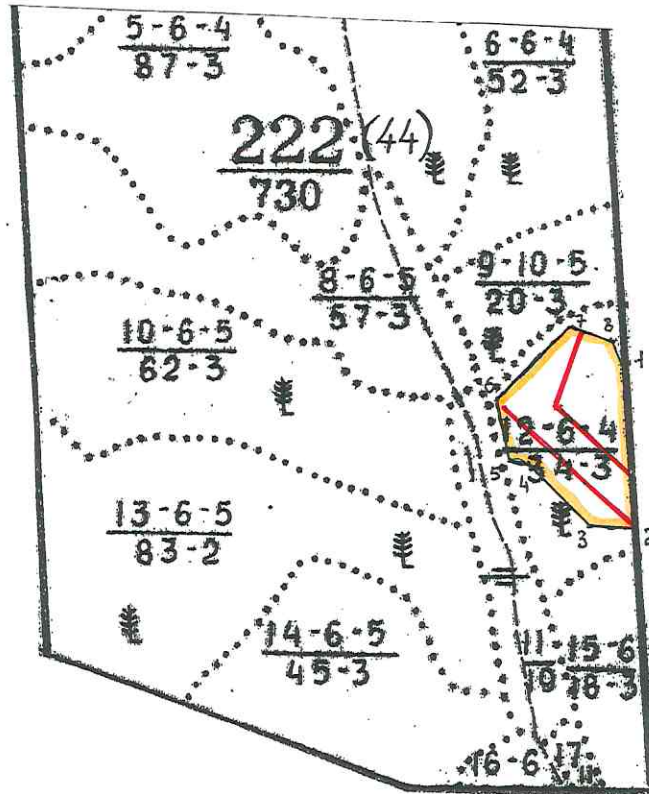
Ступени толщины, см	Количество деревьев по категориям состояния, шт															Всего деревьев по ступеням толщины		
	I	II	III	IV		V		VI			Ветровал, бурелом			аварийные деревья			шт.	в т.ч. подлежа
				НЗ	З	НЗ	З	НЗ	З	О	НЗ	З	О	НЗ	З	О		
1	2	3	4	5	6	7	8	9	10	11	12	13	14	15	16	17	18	19
8	0	0	0	0	0	0	0	0	0	0	0	0	0	0	0	0	0	0
12	0	0	0	0	0	0	0	0	0	0	0	0	0	0	0	0	0	0
16	13	8	9	10	0	0	0	0	0	1	0	0	0	0	0	0	41	68
20	32	9	4	4	0	0	0	0	0	1	0	0	0	0	0	0	50	36
24	45	10	6	3	1	0	0	0	0	2	0	0	0	0	0	0	67	33
28	10	8	6	0	4	0	1	0	0	2	0	0	0	0	0	0	31	68
32	16	11	6	0	5	0	1	0	0	2	0	0	0	0	0	0	41	61
36	14	10	9	0	4	0	1	0	0	2	0	0	0	0	0	0	40	65
40	0	0	0	0	0	0	0	0	0	0	0	0	0	0	0	0	0	0
Итого деревьев.	130	56	40	17	14	0	3	0	0	10	0	0	0	0	0	0	270	52
%	48	21	15	6	5	0	1	2	0	4	0	0	0	0	0	0	100	52

Примечание: НЗ-незаселенное, З-заселенное, О-отработано вредителями.



Абрис участка

М 1:10000



№ выдела	Ленты (круговой площадки) перечёта				
	№ ленты (площадки)	длина, м	ширина, м	радиус, м	площадь, га
12	1	600	20		1,2
12	2	600	20		1,2

Номера точек	Координаты	Румбы линий	Длина, м
1-2	N54°08.064' E105°06.023'	ЮВ:2	514
2-3	N54°07.788' E105°06.042'	СЗ:84	146
3-4	N54°07.795' E105°05.906'	СЗ:43	268
4-5	N54°07.902' E105°05.739'	СЗ:74	78
5-6	N54°07.914' E105°05.669'	СЗ:12	198
6-7	N54°08.018' E105°05.633'	СВ:46	350
7-8	N54°08.148' E105°05.862'	ЮВ:70	150
8-1	N54°08.120' E105°05.992'	ЮВ:18	110

Условные обозначения:

- участок под ССР
- ленты перечёта

Исполнитель работ по проведению лесопатологического обследования:

ФИО Лысыков И.В. Подпись Телефон: 89041513233  
 Дата составления документа: 28.07.2017г.

УТВЕРЖДАЮ

Начальник территориального отдела  
Министерства лесного комплекса Иркутской  
области по Качугскому лесничеству  
М. В. Чуруксаев



*M.V. Churuksaev* 2017 г.

Акт № 93-14/17

несоответствия данных государственного лесного реестра натурному обследованию

п. Качуг  
(населённый пункт)

18 июля 2017  
(дата)

Главный специалист-эксперт Петров А.Н., мастер участка Болтенков Р.И.  
Территориального отдела министерства лесного комплекса Иркутской области по Качугскому лесничеству

(Ф.И.О., должности и наименования организаций, лиц, проводивших обследование)

провели натурное техническое обследование лесного участка, в целях уточнения таксационной  
характеристики насаждения данным ГЛР

При обследовании уточнены данные лесного реестра и установлено:  
участок расположен в лесах Качугского лесничества, Верхоленского участкового лесничества,  
Верхоленской дачи, в квартале № 222 (в.12);

Субъект Российской Федерации: Иркутская область Муниципальный район Качугский

1. Подразделение лесов по целевому назначению: эксплуатационные

2. Категория защитных лесов: \_\_\_\_\_

3. Общая площадь участка \_\_\_\_\_ **20,0 га**

в том числе:

**лесных земель** \_\_\_\_\_ **20,0 га**

из них: не покрытых лесом \_\_\_\_\_ га

покрытых лесом \_\_\_\_\_ **20,0 га**

в том числе не сомкнувшихся лесных культур \_\_\_\_\_ га

**нелесных земель** \_\_\_\_\_ **га**

из них: пашни \_\_\_\_\_ га

сенокосов \_\_\_\_\_ га

пастбищ \_\_\_\_\_ га

вод \_\_\_\_\_ га

болот \_\_\_\_\_ га

прочих земель \_\_\_\_\_ га

4. Таксационное описание по материалам государственного лесного реестра:

Наименование лесничества, дачи	Квартал	Выдел	Площадь	Состав насаждения	Класс возраста возраст, лет	Бонитет	Полнота	Общий запас древесины, м <sup>3</sup>
Качугское лес-во, Верхоленское участковое лес-во, Верхоленская дача	222	12	20,0	7Л1С1Б1Ос	6/110	3	0,7	4800
Подрост: 3К3С4Б, 25 лет, высота 1,5 м, 10,0 тыс.шт/га								

5. Таксационное описание по результатам обследования:

Наименование лесничества, дачи	Квартал	Выдел	Площадь	Состав насаждения	Класс возраста возраст, лет	Бонитет	Полнота	Общий запас древесины, м <sup>3</sup>
Качугское лес-во, Верхоленское участковое лес-во, Верхоленская дача	222	12	20,0	6Л1СЗБ	7/140	4	0,6	3000
Подрост: 5КЗЕ2С, 15 лет, высота 1,5 м, 5,0 тыс.шт. на га								

6. Участок (имеет или не имеет) особо защитное значение.

7. Лесохозяйственные особенности участка: \_\_\_\_\_

8. При составлении акта сделаны следующие замечания и предложения: \_\_\_\_\_

Лица, проводившие обследование:

Петров А.Н.

(фамилия, имя, отчество)



(подпись)

Болтенков Р.И.

(фамилия, имя, отчество)



(подпись)

(фамилия, имя, отчество)

(подпись)

**Утверждаю:**  
 Начальник территориального отдела министерства лесного  
 комплекса Иркутской области по Качугскому лесничеству  
 М. В. Чуруксаев  
 \_\_\_\_\_ 2017 г.



**АКТ**  
**проверки точности таксации выделов при лесоустройстве**

Территориальный отдел министерства лесного комплекса Иркутской области по Качугскому лесничеству, Верхоленинское участковое лесничество, Верхоленинская дача, квартал № 222 выдел 12 площадь 20,0 га (часть).

Проверка произведена комиссией в составе: Главный специалист – эксперт Петров А.Н., мастер участка Болтенков Р. И.

Число лет после лесоустройства: 26 лет. Категория защитности: эксплуатируемые леса.

Происшедшие после лесоустройства изменения: натурное обследование при отводе лесосек.

показатели	№ квартала	№ выдела	Площадь, га	Состав	Возраст, лет	Высота, м	Диаметр, см	Плотность	Запас, м³ на 1 га	Класс товарности	Бонитет	Тип леса	Сухостой, м³ на 1 га	Захлямы, м³ на 1 га	Хоз. мероприятия
Данные лесоустройства	222	12	20,0	7Л1С1Б1Ос	110	22	26	0,7	240	2	3	РТЗМ ВЗ			
Данные контроля	222	12	20,0	6Л1С3Б	140	22	30	0,6	150	3	4	РТ ВЗ			ССР
Расхождения					+30		+4	-0,1	-90	+1	+1				

Подписи членов комиссии:  
 Главный специалист – эксперт  
 Мастер участка

\_\_\_\_\_  
 / Петров А. Н./  
 \_\_\_\_\_  
 /Болтенков Р.И./

**Ведомость**

Проверки точности таксации выделов круговыми реласкопическими площадками  
по Качугскому лесничеству

Участковое лесничество Верхоленское, Верхоленская дача, квартал 222 выдел 12, площадь выдела 20,0 га

Модельные деревья			Категория тех. годности	Число деревьев на круговых реласкопических площадках, шт.	Среднее количество деревьев на 1 га	полнота II	Запас на I		% выхода лесоной древесины	Класс товарности	состав																					
порода	Возраст, лет	Диаметр, см					по тех. категории	общий																								
С	120	18	С	Номера площадок																				9	0,8	0,02	6	16	38	3	1С	
				1	2	3	4	5	6	7	8	9	10	11	12	13	14	15	16	17	18	19	20									
Л	140	22	Л	Номера площадок																				44	4	0,11	40	94	43	3	6Л	
				1	2	3	4	5	6	7	8	9	10	11	12	13	14	15	16	17	18	19	20									
			Е	Номера площадок																				57	5,2	0,15	54					
				1	2	3	4	5	6	7	8	9	10	11	12	13	14	15	16	17	18	19	20									
			П	Номера площадок																												
				1	2	3	4	5	6	7	8	9	10	11	12	13	14	15	16	17	18	19	20									
			К	Номера площадок																												
				1	2	3	4	5	6	7	8	9	10	11	12	13	14	15	16	17	18	19	20									
Б	60	16	Б	Номера площадок																				26	2,4	0,11	18	40	45	3	3Б	
				1	2	3	4	5	6	7	8	9	10	11	12	13	14	15	16	17	18	19	20									
			Ос	Номера площадок																				33	3	0,14	22					
				1	2	3	4	5	6	7	8	9	10	11	12	13	14	15	16	17	18	19	20									
			итого	Номера площадок																				79	7,2	0,24	64	150	43	3	6Л	
				1	2	3	4	5	6	7	8	9	10	11	12	13	14	15	16	17	18	19	20									
			сухостой	Номера площадок																				101	9,2	0,32	86					
				1	2	3	4	5	6	7	8	9	10	11	12	13	14	15	16	17	18	19	20									

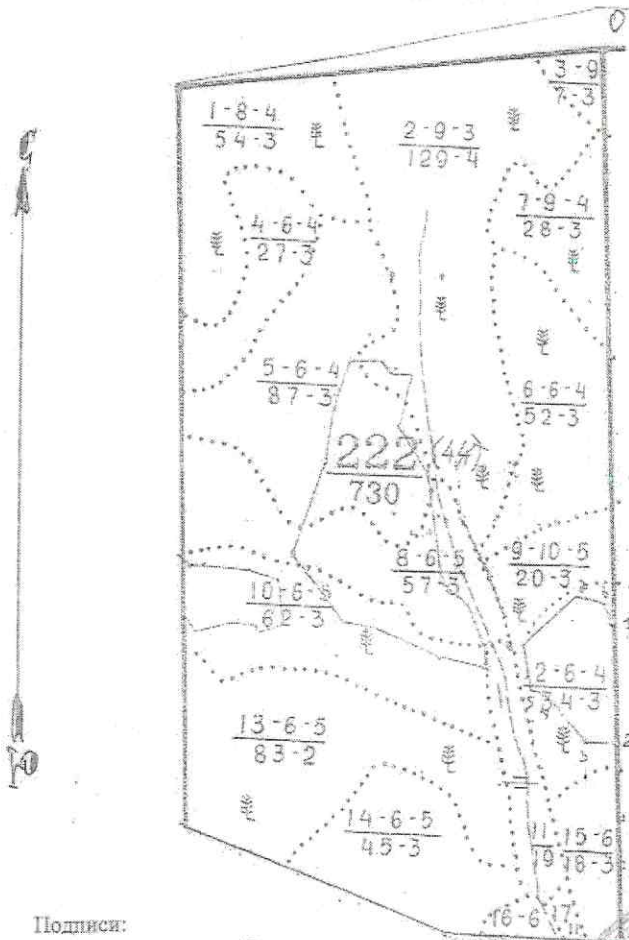
Таксацию выполнил \_\_\_\_\_

Петров А. Н.

Дата «26» 06 2017г.

Приложение  
к акту несоответствия данного  
государственного лесного реестра  
натурному обследованию  
от 18.07.14 № 93-14/14

Чертеж лесного участка  
(по данным инструментальной съёмки границ)  
Качугское лесничество, Верхояленское участковое лесничество, Верхояленская дача,  
квартал 222, выдел 12, площадь 20,0 га.  
Масштаб 1:25000



экспликация

№№ точек	Румбы линий	Длина линий, м
0-1	ЮВ:2°	2550
1-2	ЮВ:2°	514
2-3	СЗ:34°	146
3-4	СЗ:43°	268
4-5	СЗ:74°	78
5-6	СЗ:12°	198
6-7	СВ:46°	350
7-8	ЮВ:70°	150
8-1	ЮВ:18°	110

Подписи:  
Лица проводившие обследование

Главный специалист-эксперт  
(подпись)

Мастер участка  
(подпись)

Петров Н.  
(подпись, печать)

Болтенков Р. И.  
(подпись, печать)

КАЧУГСКОЕ ЛЕСНИЧЕСТВО  
КОПИЯ ВЕРНА  
ПОДПИСЬ *[Signature]*

СОСТАВ: ПОДРОСТ: 3К 3Л 60С 25 ЛЕТ, ВЫСОТА 1.5 М, 2.0 Т.ШТ/ГА  
 ПОДЛЕСОК: ШП, СПР, РЕАКЦИЯ  
 СКЛОН: ЮГО-ВОСТОЧНЫЙ, 7 ГРАДУСОВ

10 62.0 10Л  
 ПОДРОСТ: 10К  
 ПОДЛЕСОК: ШП,  
 СКЛОН: ЮГО-ВОСТОЧНЫЙ, 10 ГРАДУСОВ

11 19.0 6Е1Л3Е  
 ПОДРОСТ: 4Е 6Б  
 ПОДЛЕСОК: ЕРН, ИВК, РЕАКЦИЯ

12 34.0 7Л1С1Б1ОС  
 ПОДРОСТ: 3К 3С 4Б  
 ПОДЛЕСОК: СПР, ШП, РЕАКЦИЯ

13 83.0 6Л3С1ОС\*Б  
 ПОДРОСТ: 3К 3С  
 ПОДЛЕСОК: ШП, СПР, РЕАКЦИЯ  
 СКЛОН: ЮЖНЫЙ

14 45.0 5С4Л1Е  
 ПОДРОСТ: 3С 4Е  
 ПОДЛЕСОК: ШП, СПР, РЕАКЦИЯ  
 СКЛОН: ЮЖНЫЙ

15 18.0 7Л2С1Б  
 ПОДРОСТ: 3С 1Л 6Б  
 ПОДЛЕСОК: ШП,  
 СКЛОН: ЮГО-ЗАПАДНЫЙ, 5 ГРАДУСОВ

16 6.0 6Л3С1Б  
 ПОДРОСТ: 3К 3Е 4Б  
 ПОДЛЕСОК: ШП, СПР, РЕАКЦИЯ

КАТЕГОРИЯ ЛЕСОВЫХ УЧАСТКОВ: ЛЕСОСЫРЬЕВАЯ БАЗА: СВЯЗЬ ОТ ЗАКРЕПЛ. КВАРТАЛ 222

СОСТАВ: ПОДРОСТ: 3К 3Л 60С 25 ЛЕТ, ВЫСОТА 1.5 М, 2.0 Т.ШТ/ГА  
 ПОДЛЕСОК: ШП, СПР, РЕАКЦИЯ  
 СКЛОН: ЮГО-ВОСТОЧНЫЙ, 7 ГРАДУСОВ

10 62.0 10Л  
 ПОДРОСТ: 10К  
 ПОДЛЕСОК: ШП,  
 СКЛОН: ЮГО-ВОСТОЧНЫЙ, 10 ГРАДУСОВ

11 19.0 6Е1Л3Е  
 ПОДРОСТ: 4Е 6Б  
 ПОДЛЕСОК: ЕРН, ИВК, РЕАКЦИЯ

12 34.0 7Л1С1Б1ОС  
 ПОДРОСТ: 3К 3С 4Б  
 ПОДЛЕСОК: СПР, ШП, РЕАКЦИЯ

13 83.0 6Л3С1ОС\*Б  
 ПОДРОСТ: 3К 3С  
 ПОДЛЕСОК: ШП, СПР, РЕАКЦИЯ  
 СКЛОН: ЮЖНЫЙ

14 45.0 5С4Л1Е  
 ПОДРОСТ: 3С 4Е  
 ПОДЛЕСОК: ШП, СПР, РЕАКЦИЯ  
 СКЛОН: ЮЖНЫЙ

15 18.0 7Л2С1Б  
 ПОДРОСТ: 3С 1Л 6Б  
 ПОДЛЕСОК: ШП,  
 СКЛОН: ЮГО-ЗАПАДНЫЙ, 5 ГРАДУСОВ

16 6.0 6Л3С1Б  
 ПОДРОСТ: 3К 3Е 4Б  
 ПОДЛЕСОК: ШП, СПР, РЕАКЦИЯ

КАТЕГОРИЯ ЛЕСОВЫХ УЧАСТКОВ: ЛЕСОСЫРЬЕВАЯ БАЗА: СВЯЗЬ ОТ ЗАКРЕПЛ. КВАРТАЛ 222

СОСТАВ: ПОДРОСТ: 3К 3Л 60С 25 ЛЕТ, ВЫСОТА 1.5 М, 2.0 Т.ШТ/ГА  
 ПОДЛЕСОК: ШП, СПР, РЕАКЦИЯ  
 СКЛОН: ЮГО-ВОСТОЧНЫЙ, 7 ГРАДУСОВ

10 62.0 10Л  
 ПОДРОСТ: 10К  
 ПОДЛЕСОК: ШП,  
 СКЛОН: ЮГО-ВОСТОЧНЫЙ, 10 ГРАДУСОВ

11 19.0 6Е1Л3Е  
 ПОДРОСТ: 4Е 6Б  
 ПОДЛЕСОК: ЕРН, ИВК, РЕАКЦИЯ

12 34.0 7Л1С1Б1ОС  
 ПОДРОСТ: 3К 3С 4Б  
 ПОДЛЕСОК: СПР, ШП, РЕАКЦИЯ

13 83.0 6Л3С1ОС\*Б  
 ПОДРОСТ: 3К 3С  
 ПОДЛЕСОК: ШП, СПР, РЕАКЦИЯ  
 СКЛОН: ЮЖНЫЙ

14 45.0 5С4Л1Е  
 ПОДРОСТ: 3С 4Е  
 ПОДЛЕСОК: ШП, СПР, РЕАКЦИЯ  
 СКЛОН: ЮЖНЫЙ

15 18.0 7Л2С1Б  
 ПОДРОСТ: 3С 1Л 6Б  
 ПОДЛЕСОК: ШП,  
 СКЛОН: ЮГО-ЗАПАДНЫЙ, 5 ГРАДУСОВ

16 6.0 6Л3С1Б  
 ПОДРОСТ: 3К 3Е 4Б  
 ПОДЛЕСОК: ШП, СПР, РЕАКЦИЯ

КАТЕГОРИЯ ЛЕСОВЫХ УЧАСТКОВ: ЛЕСОСЫРЬЕВАЯ БАЗА: СВЯЗЬ ОТ ЗАКРЕПЛ. КВАРТАЛ 222

СОСТАВ: ПОДРОСТ: 3К 3Л 60С 25 ЛЕТ, ВЫСОТА 1.5 М, 2.0 Т.ШТ/ГА  
 ПОДЛЕСОК: ШП, СПР, РЕАКЦИЯ  
 СКЛОН: ЮГО-ВОСТОЧНЫЙ, 7 ГРАДУСОВ

10 62.0 10Л  
 ПОДРОСТ: 10К  
 ПОДЛЕСОК: ШП,  
 СКЛОН: ЮГО-ВОСТОЧНЫЙ, 10 ГРАДУСОВ

11 19.0 6Е1Л3Е  
 ПОДРОСТ: 4Е 6Б  
 ПОДЛЕСОК: ЕРН, ИВК, РЕАКЦИЯ

12 34.0 7Л1С1Б1ОС  
 ПОДРОСТ: 3К 3С 4Б  
 ПОДЛЕСОК: СПР, ШП, РЕАКЦИЯ

13 83.0 6Л3С1ОС\*Б  
 ПОДРОСТ: 3К 3С  
 ПОДЛЕСОК: ШП, СПР, РЕАКЦИЯ  
 СКЛОН: ЮЖНЫЙ

14 45.0 5С4Л1Е  
 ПОДРОСТ: 3С 4Е  
 ПОДЛЕСОК: ШП, СПР, РЕАКЦИЯ  
 СКЛОН: ЮЖНЫЙ

15 18.0 7Л2С1Б  
 ПОДРОСТ: 3С 1Л 6Б  
 ПОДЛЕСОК: ШП,  
 СКЛОН: ЮГО-ЗАПАДНЫЙ, 5 ГРАДУСОВ

16 6.0 6Л3С1Б  
 ПОДРОСТ: 3К 3Е 4Б  
 ПОДЛЕСОК: ШП, СПР, РЕАКЦИЯ