



Поражено болезнями

Вид болезни	Порода	Встречаемость (% поражённых деревьев)	Степень поражения лесного насаждения (слабая, средняя, сильная)
Сосновая губка	Л	35	сильная
Трутовик настоящий	Б	40	сильная
Трутовик ложный	ОС	35	сильная

2.3. Выборке подлежит: 100 % деревьев,  
в том числе:

Кв. 222 выдел 5

ослабленных 24 % (причины назначения) Наличие плодовых тел

сильно ослабленных 14 % (причины назначения) Наличие плодовых тел

усыхающих 9 % (причины назначения) Наличие плодовых тел

свежего сухостоя 1 %

в том числе: свежего ветровала \_\_\_\_\_ %

свежего бурелома \_\_\_\_\_ %

старого ветровала \_\_\_\_\_ %

в том числе: старого бурелома \_\_\_\_\_ %

старого сухостоя 6 %

аварийных \_\_\_\_\_ %

Кв. 222 выдел 8

ослабленных 27 % (причины назначения) Наличие плодовых тел

сильно ослабленных 18 % (причины назначения) Наличие плодовых тел

усыхающих 10 % (причины назначения) Наличие плодовых тел

свежего сухостоя 2 %

в том числе: свежего ветровала \_\_\_\_\_ %

свежего бурелома \_\_\_\_\_ %

старого ветровала \_\_\_\_\_ %

в том числе: старого бурелома \_\_\_\_\_ %

старого сухостоя 3 %

аварийных \_\_\_\_\_ %

2.4. Полнота лесного насаждения после уборки деревьев, подлежащих рубке, составит: кв.222 выд. 5-0,22, кв.222 выд. 8-0,25.

Критическая полнота для данной категории лесных насаждений составляет 0,3 .

## ЗАКЛЮЧЕНИЕ

С целью предотвращения негативных процессов или снижения ущерба от их воздействия назначено:

Участковое лесничество	Урочище (дача)	Квартал	Выдел	Площадь выдела, га	Вид мероприятий	Площадь мероприятий, га	порода	Запас на выделе, куб.м	Крайние сроки проведения
Верхоленское	Верхоленская	222		87	ССР	10,0	Л	1500	2017
Верхоленское	Верхоленская	222		57	ССР	10,0	Л	1800	2017

Ведомость перечета деревьев, назначенных в рубку, и абрис лесного участка прилагаются (приложение 2 и 3 к Акту).

Меры по обеспечению возобновления: сохранение подроста

Мероприятия, необходимые для предупреждения повреждения или поражения смежных насаждений:

В прилегающих насаждениях рекомендуется проводить текущие лесопатологические обследования

Сведения для расчета степени повреждения:

год образования старого сухостоя 2003 ;

основная причина повреждения древесины: Болезни леса

Дата проведения обследований 28.07.2017г.

Исполнитель работ по проведению лесопатологического обследования:

Лысиков И.В.



Подпись

Приложение 1  
к акту лесопатологического обследования

Ведомость лесных участков с выявленными несоответствиями таксационным описаниям

Источник данных	Год проведения лесосурьейства	Номер квартала	Номер выдела	Площадь выдела, га	Целевое назначение лесов	Категория защитных лесов	Номер лесопатологического выдела	Площадь лесопатологического выдела, га	Таксационная характеристика										Заложено пробных площадей								
									состав	порода	возраст, лет	средняя высота, м	средний диаметр, см	тип леса	тип условий местопрорастания	полнота	бонитет	Запас, куб. м/га	количество, шт	общая площадь, га							
ТО	1991	222	5	87	Экс		1	10,0		5Л3ОС2Б	Л	110	23	28	РГ	В3	0,7	3	240								
Ф	2017									6Л2Б2ОС	Л	140	23	32	ЗМ	В3	0,5	3	150	1	0,4						
ТО	1991	222	8	57	Экс		1	10,0		6Л4ОС	Л	110	23	28	РГ	В3	0,8	3	290								
Ф	2017									7Л2Б1ОС	Л	140	23	32	ЗМ	В3	0,6	3	180	1	0,5						
<b>ИТОГО</b>									20,0												1	0,5					
<b>Итого</b>									20,0															2	0,9		

Примечание:  
ТО- таксационные описания  
Ф- фактическая характеристика лесного насаждения

Исполнитель работ по проведению лесопатологического обследования:

ФИО Лысыков И.В. Подпись



**Ведомость перечета деревьев назначенных в рубку**

ВРЕМЕННАЯ ПРОБНАЯ ПЛОЩАДЬ № 1

Субъект Российской Федерации Иркутская область

Лесничество (лесопарк) Качугское Квартал 222 Выдел 5

Площадь 10 га,

Номер очага вредных организмов \_\_\_\_\_ Размер пробной площади 0,4 га.

Таксационная характеристика:

тип леса РТ состав 6Л2Б2ОС возраст 140 бонитет 3

полнота 0,5 запас на га 150 возобновление 5К4Е1С, 15 лет, 1,5 м, 5,0 тыс.шт/га

Время и причина ослабления лесного насаждения: Сосновая губка 10 лет

Тип очага вредных организмов: эпизодический, хронический (подчеркнуть)

Фаза развития очага вредных организмов: начальная, нарастания численности, собственно вспышка, кризис (почеркнуть)

Состояние лесного насаждения, намечаемые мероприятия:

Главной причиной ухудшения санитарного и лесопатологического состояния насаждения является болезнь леса - сосновая губка на протяжении последних 10 лет. Кроны деревьев ажурные, флагообразные, хвоя светло-зелёного и жёлто-зелёного цвета, разреженная, по части деревьев укороченная. На стволах деревьев имеются табачные сучки, дупла, подсушины в комлевой части ствола с наличием гнили. На стволах деревьев имеются плодовые тела сосновой губки, трутовиков ложного и настоящего, механические повреждения стволов. На коре части усыхающих деревьев, свежего сухостоя породы лиственница обильная буровая мука, наличие насечек усачей, вылетные отверстия. Текущий отпад 12%. Общий отпад 16%. Средневзвешенная категория состояния насаждения составляет 2,08. Намечается сплошная санитарная рубка.

Исполнитель работ по проведению лесопатологического обследования:

ФИО Лысыков И.В.

Подпись \_\_\_\_\_



Дата составления документа 30.07.2017г.

Телефон \_\_\_\_\_

8-904-151-32-33

### ВЕДОМОСТЬ ПЕРЕЧЕТА ДЕРЕВЬЕВ

Порода: Лиственница

Ступени толщины, см	Количество деревьев по категориям состояния, шт																Всего деревьев по ступеням толщины	
	I	II	III	IV		V		VI			Ветровал, бурелом			аварийные деревья			шт.	в т.ч.подлеж
				НЗ	З	НЗ	З	НЗ	З	О	НЗ	З	О	НЗ	З	О		
1	2	3	4	5	6	7	8	9	10	11	12	13	14	15	16	17	18	19
8	0	0	0	0	0	0	0	0	0	0	0	0	0	0	0	0	0	0
12	0	0	0	0	0	0	0	0	0	0	0	0	0	0	0	0	0	0
16	0	0	0	0	0	0	0	0	0	0	0	0	0	0	0	0	0	0
20	0	0	0	0	0	0	0	0	0	0	0	0	0	0	0	0	0	0
24	0	0	0	0	0	0	0	0	0	0	0	0	0	0	0	0	0	0
28	6	4	2	0	2	0	0	0	0	1	0	0	0	0	0	0	15	60
32	5	5	3	0	2	0	0	0	0	0	0	0	0	0	0	0	15	67
36	8	6	3	0	3	0	0	0	0	0	0	0	0	0	0	0	20	60
40	0	0	0	0	0	0	0	0	0	0	0	0	0	0	0	0	0	0
Итого деревьев.	19	15	8	0	7	0	0	0	0	1	0	0	0	0	0	0	50	62
%	38	30	16	0	14	0	0	0	0	2	0	0	0	0	0	0	100	62

Порода: Береза

Ступени толщины, см	Количество деревьев по категориям состояния, шт																Всего деревьев по ступеням толщины	
	I	II	III	IV		V		VI			Ветровал, бурелом			аварийные деревья			шт.	в т.ч.подлеж
				НЗ	З	НЗ	З	НЗ	З	О	НЗ	З	О	НЗ	З	О		
1	2	3	4	5	6	7	8	9	10	11	12	13	14	15	16	17	18	19
8	0	0	0	0	0	0	0	0	0	0	0	0	0	0	0	0	0	0
12	0	0	0	0	0	0	0	0	0	0	0	0	0	0	0	0	0	0
16	0	0	0	0	0	0	0	0	0	0	0	0	0	0	0	0	0	0
20	23	6	4	2	0	1	0	0	0	3	0	0	0	0	0	0	39	41
24	16	5	3	1	0	0	0	0	0	3	0	0	0	0	0	0	28	43
28	0	0	0	0	0	0	0	0	0	0	0	0	0	0	0	0	0	0
32	0	0	0	0	0	0	0	0	0	0	0	0	0	0	0	0	0	0
36	0	0	0	0	0	0	0	0	0	0	0	0	0	0	0	0	0	0
Итого деревьев.	39	11	7	3	0	1	0	0	0	6	0	0	0	0	0	0	67	42
%	58	17	10	5	0	1	0	0	0	9	0	0	0	0	0	0	100	42,00

Порода: Осина

Ступени толщины, см	Количество деревьев по категориям состояния, шт																Всего деревьев по ступеням толщины	
	I	II	III	IV		V		VI			Ветровал, бурелом			аварийные деревья			шт.	в т.ч.подлеж
				НЗ	З	НЗ	З	НЗ	З	О	НЗ	З	О	НЗ	З	О		
1	2	3	4	5	6	7	8	9	10	11	12	13	14	15	16	17	18	19
8	0	0	0	0	0	0	0	0	0	0	0	0	0	0	0	0	0	0
12	0	0	0	0	0	0	0	0	0	0	0	0	0	0	0	0	0	0
16	0	0	0	0	0	0	0	0	0	0	0	0	0	0	0	0	0	0
20	6	6	4	2	0	0	0	2	0	0	0	0	0	0	0	0	20	70
24	14	9	4	4	0	0	0	1	0	0	0	0	0	0	0	0	32	56
28	0	0	0	0	0	0	0	0	0	0	0	0	0	0	0	0	0	0
32	0	0	0	0	0	0	0	0	0	0	0	0	0	0	0	0	0	0
36	0	0	0	0	0	0	0	0	0	0	0	0	0	0	0	0	0	0
Итого деревьев.	20	15	8	6	0	0	0	3	0	0	0	0	0	0	0	0	52	62
%	38	29	15	12	0	0	0	6	0	0	0	0	0	0	0	0	100	62

Порода: Итого по выделу

Ступени толщины, см	Количество деревьев по категориям состояния, шт																Всего деревьев по ступеням толщины	
	I	II	III	IV		V		VI			Ветровал, бурелом			аварийные деревья			шт.	в т.ч.подлеж
				НЗ	З	НЗ	З	НЗ	З	О	НЗ	З	О	НЗ	З	О		
1	2	3	4	5	6	7	8	9	10	11	12	13	14	15	16	17	18	19
8	0	0	0	0	0	0	0	0	0	0	0	0	0	0	0	0	0	0
12	0	0	0	0	0	0	0	0	0	0	0	0	0	0	0	0	0	0
16	0	0	0	0	0	0	0	0	0	0	0	0	0	0	0	0	0	0
20	29	12	8	4	0	1	0	2	0	3	0	0	0	0	0	0	59	51
24	30	14	7	5	0	0	0	1	0	3	0	0	0	0	0	0	60	50
28	6	4	2	0	2	0	0	0	0	1	0	0	0	0	0	0	15	60
32	5	5	3	0	2	0	0	0	0	0	0	0	0	0	0	0	15	67
36	8	6	3	0	3	0	0	0	0	0	0	0	0	0	0	0	20	60
40	0	0	0	0	0	0	0	0	0	0	0	0	0	0	0	0	0	0
Итого деревьев.	78	41	23	9	7	1	0	3	0	7	0	0	0	0	0	0	169	54
%	46	24	14	5	4	1	0	2	0	4	0	0	0	0	0	0	100	54

Примечание: НЗ-незаселенное, З-заселенное, О-отработано вредителями.

**Ведомость перечета деревьев назначенных в рубку**

ВРЕМЕННАЯ ПРОБНАЯ ПЛОЩАДЬ № 2

Субъект Российской Федерации Иркутская область

Лесничество (лесопарк) Качугское Квартал 222 Выдел 8

Площадь 10 га,

Номер очага вредных организмов \_\_\_\_\_ Размер пробной площади 0,4 га.

Таксационная характеристика:

тип леса РТ состав 7Л2Б1ОС возраст 140 бонитет 3

полнота 0,6 запас на га 180 возобновление 5К4Е1С, 15 лет, 1,5 м, 5,0 тыс.шт/га

Время и причина ослабления лесного насаждения: Сосновая губка 10 лет

Тип очага вредных организмов: эпизодический, хронический (подчеркнуть)

Фаза развития очага вредных организмов: начальная, нарастания численности, собственно вспышка, кризис (почеркнуть)

Состояние лесного насаждения, намечаемые мероприятия:

Главной причиной ухудшения санитарного и лесопатологического состояния насаждения является болезнь леса - сосновая губка на протяжении последних 10 лет. Кроны деревьев ажурные, флагообразные, хвоя светло-зелёного и жёлто-зелёного цвета, разреженная, по части деревьев укороченная. На стволах деревьев имеются табачные сучки, дупла, подсушины в комлевой части ствола с наличием гнили. На стволах деревьев имеются плодовые тела сосновой губки, трутовиков ложного и настоящего, механические повреждения стволов. На коре части усыхающих деревьев, свежего сучостоя породы лиственница обильная буровая мука, наличие насечек усачей, вылетные отверстия. Текущий отпад 14%. Общий отпад 16%. Средневзвешенная категория состояния насаждения составляет 2,12. Намечается сплошная санитарная рубка.

Исполнитель работ по проведению лесопатологического обследования:

ФИО Лысыков И.В.

Подпись



Дата составления документа

30.07.2017г.

Телефон

8-904-151-32-33



### ВЕДОМОСТЬ ПЕРЕЧЕТА ДЕРЕВЬЕВ

Порода: Лиственница

Ступени толщины, см	Количество деревьев по категориям состояния, шт																Всего деревьев по ступеням толщины	
	I	II	III	IV		V		VI			Ветровал, бурелом			аварийные деревья			шт.	в т.ч.подлеж
				НЗ	З	НЗ	З	НЗ	З	О	НЗ	З	О	НЗ	З	О		
1	2	3	4	5	6	7	8	9	10	11	12	13	14	15	16	17	18	19
8	0	0	0	0	0	0	0	0	0	0	0	0	0	0	0	0	0	0
12	0	0	0	0	0	0	0	0	0	0	0	0	0	0	0	0	0	0
16	0	0	0	0	0	0	0	0	0	0	0	0	0	0	0	0	0	0
20	0	0	0	0	0	0	0	0	0	0	0	0	0	0	0	0	0	0
24	0	0	0	0	0	0	0	0	0	0	0	0	0	0	0	0	0	0
28	11	10	10	0	5	0	2	0	0	1	0	0	0	0	0	0	39	72
32	15	8	4	0	3	0	1	0	0	1	0	0	0	0	0	0	32	53
36	15	6	4	0	3	0	1	0	0	0	0	0	0	0	0	0	29	48
40	0	0	0	0	0	0	0	0	0	0	0	0	0	0	0	0	0	0
Итого деревьев.	41	24	18	0	11	0	4	0	0	2	0	0	0	0	0	0	100	59
%	41	24	18	0	11	0	4	0	0	2	0	0	0	0	0	0	100	59

Порода: Береза

Ступени толщины, см	Количество деревьев по категориям состояния, шт																Всего деревьев по ступеням толщины	
	I	II	III	IV		V		VI			Ветровал, бурелом			аварийные деревья			шт.	в т.ч.подлеж
				НЗ	З	НЗ	З	НЗ	З	О	НЗ	З	О	НЗ	З	О		
1	2	3	4	5	6	7	8	9	10	11	12	13	14	15	16	17	18	19
8	0	0	0	0	0	0	0	0	0	0	0	0	0	0	0	0	0	0
12	0	0	0	0	0	0	0	0	0	0	0	0	0	0	0	0	0	0
16	0	0	0	0	0	0	0	0	0	0	0	0	0	0	0	0	0	0
20	14	9	10	3	0	0	0	0	0	3	0	0	0	0	0	0	39	64
24	14	12	4	4	0	0	0	0	0	1	0	0	0	0	0	0	35	60
28	0	0	0	0	0	0	0	0	0	0	0	0	0	0	0	0	0	0
32	0	0	0	0	0	0	0	0	0	0	0	0	0	0	0	0	0	0
36	0	0	0	0	0	0	0	0	0	0	0	0	0	0	0	0	0	0
Итого деревьев.	28	21	14	7	0	0	0	0	0	4	0	0	0	0	0	0	74	62
%	38	28	19	10	0	0	0	0	0	5	0	0	0	0	0	0	100	62,00

Порода: Осина

Ступени толщины, см	Количество деревьев по категориям состояния, шт																Всего деревьев по ступеням толщины	
	I	II	III	IV		V		VI			Ветровал, бурелом			аварийные деревья			шт.	в т.ч.подлеж
				НЗ	З	НЗ	З	НЗ	З	О	НЗ	З	О	НЗ	З	О		
1	2	3	4	5	6	7	8	9	10	11	12	13	14	15	16	17	18	19
8	0	0	0	0	0	0	0	0	0	0	0	0	0	0	0	0	0	0
12	0	0	0	0	0	0	0	0	0	0	0	0	0	0	0	0	0	0
16	0	0	0	0	0	0	0	0	0	0	0	0	0	0	0	0	0	0
20	5	6	5	2	0	0	0	0	0	0	0	0	0	0	0	0	18	72
24	7	5	1	2	0	0	0	1	0	0	0	0	0	0	0	0	16	56
28	0	0	0	0	0	0	0	0	0	0	0	0	0	0	0	0	0	0
32	0	0	0	0	0	0	0	0	0	0	0	0	0	0	0	0	0	0
36	0	0	0	0	0	0	0	0	0	0	0	0	0	0	0	0	0	0
Итого деревьев.	12	11	6	4	0	0	0	1	0	0	0	0	0	0	0	0	34	65
%	35	32	18	12	0	0	0	3	0	0	0	0	0	0	0	0	100	65

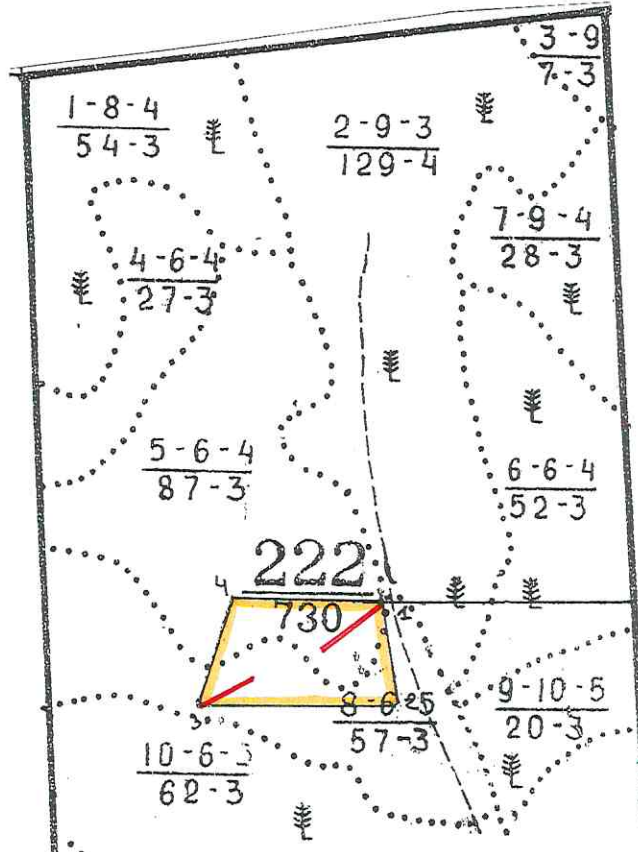
Порода: Итого по выделу

Ступени толщины, см	Количество деревьев по категориям состояния, шт																Всего деревьев по ступеням толщины	
	I	II	III	IV		V		VI			Ветровал, бурелом			аварийные деревья			шт.	в т.ч.подлеж
				НЗ	З	НЗ	З	НЗ	З	О	НЗ	З	О	НЗ	З	О		
1	2	3	4	5	6	7	8	9	10	11	12	13	14	15	16	17	18	19
8	0	0	0	0	0	0	0	0	0	0	0	0	0	0	0	0	0	0
12	0	0	0	0	0	0	0	0	0	0	0	0	0	0	0	0	0	0
16	0	0	0	0	0	0	0	0	0	0	0	0	0	0	0	0	0	0
20	19	15	15	5	0	0	0	0	0	3	0	0	0	0	0	0	57	67
24	21	17	5	6	0	0	0	1	0	1	0	0	0	0	0	0	51	59
28	11	10	10	0	5	0	2	0	0	1	0	0	0	0	0	0	39	72
32	15	8	4	0	3	0	1	0	0	1	0	0	0	0	0	0	32	53
36	15	6	4	0	3	0	1	0	0	0	0	0	0	0	0	0	29	48
40	0	0	0	0	0	0	0	0	0	0	0	0	0	0	0	0	0	0
Итого деревьев.	81	56	38	11	11	0	4	1	0	6	0	0	0	0	0	0	208	61
%	39	27	18	5	5	0	2	2	0	3	0	0	0	0	0	0	100	61

Примечание: НЗ-незаселенное, З-заселенное, О-отработано вредителями.

Абрис участка

М 1:10000



№ выдела	Ленты (круговой площадки) перечёта				
	№ ленты (площадки)	длина, м	ширина, м	радиус, м	площадь, га
5	1	200	20		0,4
8	2	250	20		0,5

Номера точек	Координаты	Румбы линий	Длина, м
1-2	N54°08.437' E105°05.219'	ЮВ:12	359
2-3	N54°08.247' E105°05.286'	ЮЗ:89	647
3-4	N54°08.241' E105°04.694'	СВ:15	375
4-1	N54°08.437' E105°04.782'	В:90	475

Условные обозначения:  
 - участок под ССР  
 - ленты перечёта

Исполнитель работ по проведению лесопатологического обследования:

ФИО Лысыков И.В. Подпись   
 Дата составления документа: 29.07.2017 Телефон: 89041513233

УТВЕРЖДАЮ

Начальник территориального отдела

Министерства лесного комплекса Иркутской области по Качугскому лесничеству

М. В. Чуруксаев



18 июля 2017 г.

Акт № 92-14/17

несоответствия данных государственного лесного реестра натурному обследованию

п. Качуг

(населённый пункт)

18 июля 2017 г.  
(дата)

Главный специалист-эксперт Петров А.Н., мастер участка Болтенков Р.И.

Территориального отдела министерства лесного комплекса Иркутской области по Качугскому лесничеству

(Ф.И.О., должности и наименования организаций, лиц, проводивших обследование)

провели натурное техническое обследование лесного участка, в целях уточнения таксационной характеристики насаждения данным ГЛР

При обследовании уточнены данные лесного реестра и установлено:

участок расположен в лесах Качугского лесничества, Верхоленского участкового лесничества, Верхоленской дачи, в квартале № 222 (в.5,8);

Субъект Российской Федерации: Иркутская область Муниципальный район Качугский

1. Подразделение лесов по целевому назначению: эксплуатационные

2. Категория защитных лесов:

3. Общая площадь участка 20,0 га

в том числе:

лесных земель 20,0 га

из них: не покрытых лесом га

покрытых лесом 20,0 га

в том числе не сомкнувшихся лесных культур га

нелесных земель га

из них: пашни га

сенокосов га

пастбищ га

вод га

болот га

прочих земель га

4. Таксационное описание по материалам государственного лесного реестра:

Наименование лесничества, дачи	Квартал	Выдел	Площадь	Состав насаждения	Класс возраста возраст, лет	Бонитет	Полнота	Общий запас древесины, м <sup>3</sup>
Качугское лес-во, Верхоленское участковое лес-во, Верхоленская дача	222	5	10,0	5Л3Ос2Б	6/110	3	0,7	2400
Подрост: 3КЗЛ4Б, 25 лет, высота 1,5 м, 5,0 тыс.шт/га								

Качугское лес-во, Верхоленское участковое лес-во, Верхоленская дача	222	8	10,0	6Л4Ос+С	6/110	3	0,8	2900
Подрост: 3К3Л4Ос, 25 лет, высота 1,5 м, 2,0 тыс.шт/га								

5. Таксационное описание по результатам обследования:

Наименование лесничества, дачи	Квар- тал	Вы- дел	Пло- щадь	Состав насаждения	Класс возраста возраст, лет	Бони- тет	Пол- нота	Общий запас древе- сины, м <sup>3</sup>
Качугское лес-во, Верхоленское участковое лес-во, Верхоленская дача	222	5	10	6Л2Б2Ос	7/140	3	0,5	1500
Подрост: 5К4Е1С, 15 лет, высота 1,5 м, 5,0 тыс.шт. на га								
Качугское лес-во, Верхоленское участковое лес-во, Верхоленская дача	222	8	10,0	7Л2Б1Ос	7/140	3	0,6	1800
Подрост: 5К4Е1С, 15 лет, высота 1,5 м, 5,0 тыс.шт. на га								

6. Участок (имеет или не имеет) особо защитное значение.

7. Лесохозяйственные особенности участка: \_\_\_\_\_

8. При составлении акта сделаны следующие замечания и предложения: \_\_\_\_\_

Лица, проводившие обследование:

Петров А.Н.

(фамилия, имя, отчество)

  
(подпись)

Болтенков Р.И.

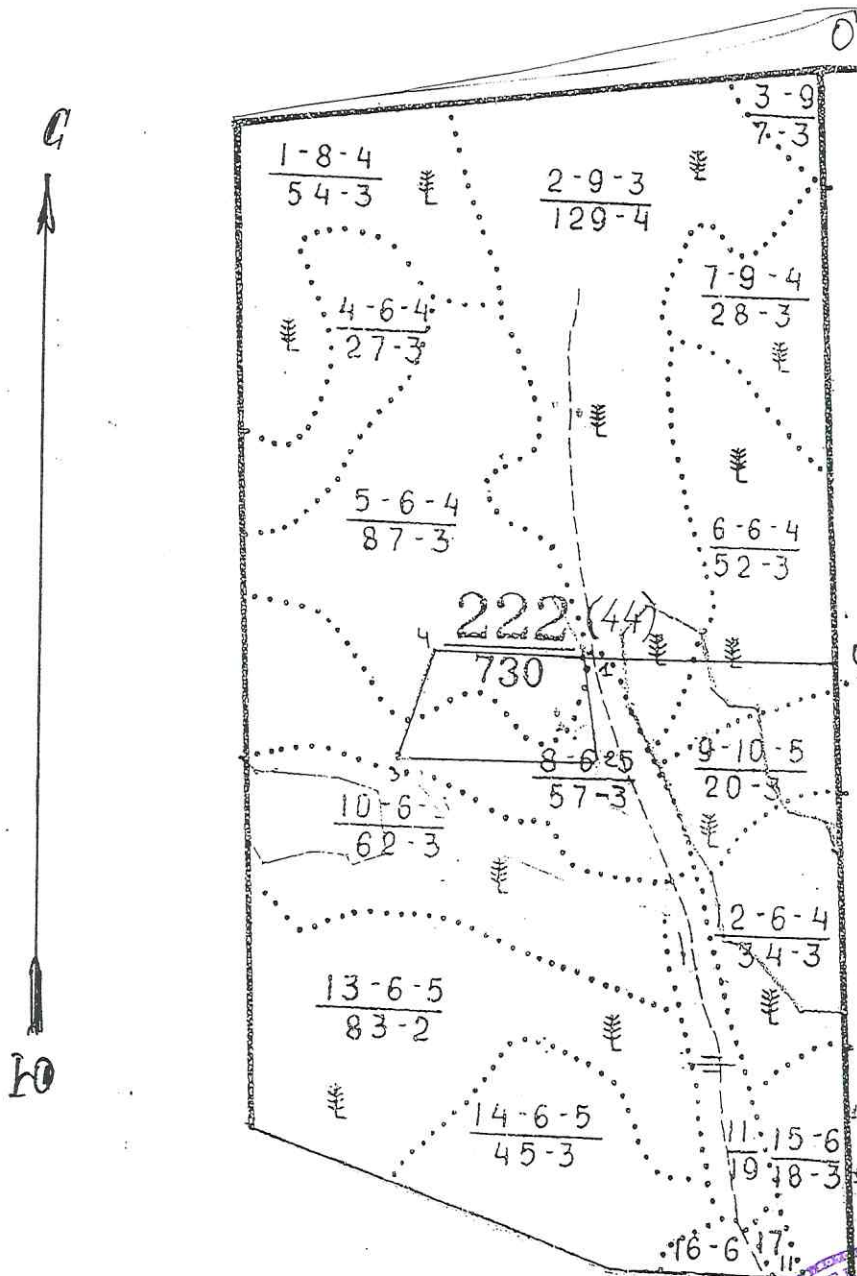
(фамилия, имя, отчество)

  
(подпись)

(фамилия, имя, отчество)

(подпись)

Чертёж лесного участка  
( по данным инструментальной съёмки границ )  
Качугское лесничество, Верхоленское участковое лесничество, Верхоленская дача,  
квартал 222, выдел 5 – 10,0 га, выдел 8 – 10,0 га, общая площадь 20,0 га.  
Масштаб 1:25000



экспликация

№№ точек	Румбы линий	Длина линий, м
0-0	ЮВ:2	1950
0-1	3:90	841
1-2	ЮВ:12°	359
2-3	ЮЗ:89°	647
3-4	СВ:15°	375
4-1	В:90°	647

Подписи:  
Лица проводившие обследования

Главный специалист- эксперт  
(должность)

Мастер участка  
(должность)

  
(подпись, печать)

  
(подпись, печать)

Петров А. Н.  
(Ф.И.О.)

Болтенков Р. И.  
(Ф.И.О.)

**Утверждаю:**  
 Начальник территориального отдела Министерства лесного  
 комплекса Иркутской области по Качугскому лесничеству  
 \* М. В. Чуруксаев  
 «11» Июня 2017 г.



## Акт проверки точности таксации выделов при лесоустройстве

Территориальный отдел Министерства лесного комплекса Иркутской области по Качугскому лесничеству, Верхоленское участковое лесничество, Верхоленская дача, квартал № 222 выдел 8 площадь 10,0 га (часть).  
 Проверка произведена комиссией в составе: Главный специалист – эксперт Петров А.Н., мастер участка Болтенков Р. И.  
 Число лет после лесоустройства: 26 лет. Категория зашитности: эксплуатируемые леса.  
 Происшедшие после лесоустройства изменения: натурное обследование при отводе лесосек.

показатели	№ квартала	№ выдела	Площадь, га	Состав	Возраст, лет	Высота, м	Диаметр, см	Плотность	Запас, м³ на 1 га	Класс товарности	Бонитет	Тип леса	Сухости, м³ на 1	Захламленность, м³ на 1	Хоз. мероприятия
Данные лесоустройства	222	8	10,0	6Л4Ос+С	110	23	28	0,8	290	2	3	РТЗМ ВЗ			
	Подрост: 3К3Л4Ос, 25 лет, высота 1,5 м, 2,0 тыс.шт/га														
Данные контроля	222	8	10,0	7Л2Б1Ос	140	23	32	0,6	180	3	3	РТ ВЗ			ССР
	Подрост: 5К4Е1С, 15 лет, высота 1,5 м, 5,0 тыс.шт. на га														
Расхождения					+30	+4	-0,2	-110	+1						

Подписи членов комиссии:  
 Главный специалист – эксперт \_\_\_\_\_ / Петров А. Н./  
 Мастер участка \_\_\_\_\_ / Болтенков Р.И./

**Ведомость**

Проверки точности таксации выделов круговыми реласкопическими площадками по Качугскому лесничеству

Участковое лесничество Верхоленское, Верхоленская дача, квартал 222 выдел 8, площадь выдела 10,0 га

Модельные деревья			Категория тех. годности	Число деревьев на круговых реласкопических площадках, шт.																				Среднее количество деревьев на 1 площ.	полнота II	Запас на I га, м <sup>3</sup>		% выхода деловой древесины	Класс товарности	состав													
порода	Возраст, лет	Диаметр, см		Номера площадок																						по тех. категориям	общий																
				1	2	3	4	5	6	7	8	9	10	11	12	13	14	15	16	17	18	19	20	итого																			
			С	Делов.																																							
				Дров.																																							
Л	140	23	Л	Делов.	5	7	2	7	4	4																	29	4,8	0,13	49													
				Дров.	6	7	5	8	7	11																	44	7,3	0,2	76													
			Е	Делов.																																							
				Дров.																																							
			П	Делов.																																							
				Дров.																																							
			К	Делов.																																							
				Дров.																																							
Б	60	17	Б	Делов.	2	1	3	2	4																	12	2	0,09	16														
				Дров.	4	2	3	4	5																	18	3	0,13	23														
Ос	90	21	Ос	Делов.	1	1			2																	4	0,7	0,02	6														
				Дров.	2	1		3	2																	8	1,3	0,04	12														
			итого	Делов.	8	9	5	7	8	8																45	7,5	0,24	71														
				Дров.	12	10	8	15	7	18																70	11,6	0,37	111														
				сухостой																																							

Таксацию выполнил  Петров А. Н.

Дата « 26 » июня 2017г.

**Утверждаю:**  
Начальник территориального отдела министерства лесного  
комплекса Иркутской области по Качугскому лесничеству  
М. В. Чуруксаев  
2017 г.

## АКТ

### проверки точности таксации выделов при лесоустройстве

Территориальный отдел министерства лесного комплекса Иркутской области по Качугскому лесничеству, Верхоленское участковое лесничество, Верхоленская дача, квартал № 222 выдел 5 площадь 10,0 га (часть).



Проверка произведена комиссией в составе: Главный специалист – эксперт Петров А.Н., мастер участка Болтенков Р. И.

Число лет после лесоустройства: 26 лет. Категория защитности: эксплуатируемые леса.

Происшедшие после лесоустройства изменения: натурное облесование при отводе лесосек.

показатели	№ квартала	№ выдела	Площадь, га	Состав	Возраст, лет	Высота, м	Диаметр, см	Полнота	Запас, м <sup>3</sup> на 1 га	Класс товарности	Вонитет	Тип леса	Сухостой, м <sup>3</sup> на 1 га	Захламленность, м <sup>3</sup> на 1 га	Хоз. мероприятия
Данные лесоустройства	222	5	10,0	5Л3Ос2Б	110	23	28	0,7	240	2	3	РТЗМ В3			
Подрост: 3К3Л4Б, 2,5 лет, высота 1,5 м, 5,0 тыс.шт/га															
Данные контроля	222	5	10,0	6Л2Б2Ос	140	23	32	0,5	150	3	3	РТ В3			ССР
Подрост: 5К4Е1С, 1,5 лет, высота 1,5 м, 5,0 тыс.шт. на га															
Расхождения					+30		+4	-0,2	-90	+1					

Подписи членов комиссии:  
Главный специалист – эксперт  
Мастер участка

  
/ Петров А. Н./  
  
/ Болтенков Р. И./



**Ведомость**

Проверки точности таксации выделов круговыми реласкопическими площадками  
по Качугскому лесничеству  
Участковое лесничество Верхоленское, Верхоленская дача, квартал 222 выдел 5, площадь выдела 10,0 га

Модельные деревья			Категория тех. годности	Число деревьев на круговых реласкопических площадках, шт.	Среднее количество деревьев в выв. на 1 площ.	Запас на 1 га, м <sup>3</sup>	Класс товарности	% выхода деловой древесины	Состав
порода	Возраст, лет	Н м							
			С						
			Дров.						
Л	140	23	Л	2 3 4 2 4 7	3,7	38	3	6Л	
			Дров.	6 8 4 5 2	5	53	42		
			Е						
			Дров.						
			П						
			Дров.						
			К						
			Дров.						
Б	80	18	Б	1 1 2 2 2	1,3	10	33	2Б	
			Дров.	3 2 1 3 4 1	2,3	20			
Ос	100	21	Ос	2 2 2 2	1,3	12	39	2Ос	
			Дров.	2 4 2 1 3	2	19			
			итого	5 6 4 6 11	6,3	60	39	6Л2	
			Дров.	11 14 5 10 10 6	9,3	92	3	Б2О	
			сухостой					с	

Таксацию выполнил  Петров А. Н.

Дата « 26 » Июля 2017г.

№ ПОС.	ОБЪЕМ РАБОТЫ	КАТЕГОРИЯ ЛЕСОВЪ	ИСПОЛНИТЕЛЬНЫЕ РАБОТЫ	КАТЕГОРИЯ ЛЕСОВЪ	ИСПОЛНИТЕЛЬНЫЕ РАБОТЫ	КАТЕГОРИЯ ЛЕСОВЪ	ИСПОЛНИТЕЛЬНЫЕ РАБОТЫ
1	54 0 50С1С1А	ПОДРОСТ: 5К 5Е ПОДЛЕСОК: СПР, ШП, РЕДКИЯ	1 20 0С С Л 25 ЛЕТ, ВЫСОТА 1.5 М, 5.0 Т.ШТ/ГА	75 20 28 6 4 3 РТ 19 28 23 28	03	7 27 1658 1194 3 146 1 146 2	КАТАГОРИЯ ЛЕСОВЪ ИСПОЛНИТЕЛЬНЫЕ РАБОТЫ
2	129 0 6В10С1А	ПОДРОСТ: 3К 3Е ПОДЛЕСОК: ОЛК, ШП, РЕДКИЯ	1 20 Б ОС Л 25 ЛЕТ, ВЫСОТА 1.5 М, 5.0 Т.ШТ/ГА	90 19 26 9 4 4 РТ 22 28 24 32	03	7 16 2064 1652 3 206 3 206 2	КАТАГОРИЯ ЛЕСОВЪ ИСПОЛНИТЕЛЬНЫЕ РАБОТЫ
3	7 0 7Б30С1А	ПОДРОСТ: 3К 3Е ПОДЛЕСОК: ШП, РЕДКИЯ	1 20 Б ОС Л 25 ЛЕТ, ВЫСОТА 1.5 М, 5.0 Т.ШТ/ГА	90 20 26 9 4 3 РТ 21 28	03	8 18 126 88 3 38 3	КАТАГОРИЯ ЛЕСОВЪ ИСПОЛНИТЕЛЬНЫЕ РАБОТЫ
4	27 0 7Л2Б10С	ПОДРОСТ: 3К 3Л ПОДЛЕСОК: ШП, СПР, Я РЕДКИЯ	1 22 Л ОС Б 25 ЛЕТ, ВЫСОТА 1.5 М, 5.0 Т.ШТ/ГА	120 23 32 6 4 3 РТЗМ 18 22 21 28	83	7 25 675 472 2 135 3 68 3	КАТАГОРИЯ ЛЕСОВЪ ИСПОЛНИТЕЛЬНЫЕ РАБОТЫ
5	87 0 5Л30С2Б	ПОДРОСТ: 3К 3Л ПОДЛЕСОК: ШП, СПР, Я СКЛОН: ЮГО-ВОСТОЧНЫЙ	1 21 Л ОС Б 25 ЛЕТ, ВЫСОТА 1.5 М, 5.0 Т.ШТ/ГА	110 23 28 6 4 3 РТЗМ 21 28 18 20	83	7 24 2088 1064 2 626 3 418 3	КАТАГОРИЯ ЛЕСОВЪ ИСПОЛНИТЕЛЬНЫЕ РАБОТЫ
6	52 0 5Л40С1Б+С	ПОДРОСТ: 10К ПОДЛЕСОК: СПР, ШП, СКЛОН: ЮГО-ЗАПАДНЫЙ	1 21 Л ОС Б 25 ЛЕТ, ВЫСОТА 1.5 М, 5.0 Т.ШТ/ГА	110 22 28 6 4 3 РТЗМ 21 28 19 24	83	7 26 1248 626 2 499 3 129 3	КАТАГОРИЯ ЛЕСОВЪ ИСПОЛНИТЕЛЬНЫЕ РАБОТЫ
7	28 0 50С2Б+Л	ПОДРОСТ: 10К ПОДЛЕСОК: ШП, СПР, СКЛОН: ЮГО-ЗАПАДНЫЙ	1 20 0С Б 25 ЛЕТ, ВЫСОТА 1.5 М, 5.0 Т.ШТ/ГА	90 20 28 9 4 3 РТ 18 18	03	7 27 756 605 3 131 3	КАТАГОРИЯ ЛЕСОВЪ ИСПОЛНИТЕЛЬНЫЕ РАБОТЫ
8	57 0 6Л40С+С	ПОДРОСТ: 3К 3Л ПОДЛЕСОК: ШП, СПР, СКЛОН: ЮГО-ВОСТОЧНЫЙ	1 22 Л ОС Б 25 ЛЕТ, ВЫСОТА 1.5 М, 2.0 Т.ШТ/ГА	110 23 28 6 4 3 РТЗМ 21 28	83	8 29 1653 992 2 661 3	КАТАГОРИЯ ЛЕСОВЪ ИСПОЛНИТЕЛЬНЫЕ РАБОТЫ
9	20 0 60С1Б3Л+С	ПОДРОСТ: 3К 3Л ПОДЛЕСОК: ШП, СПР, СКЛОН: ЮГО-ВОСТОЧНЫЙ	1 23 0С Б 25 ЛЕТ, ВЫСОТА 1.5 М, 2.0 Т.ШТ/ГА	100 23 28 10 4 3 РТ 20 24	03	7 32 640 384 3 84 3	КАТАГОРИЯ ЛЕСОВЪ ИСПОЛНИТЕЛЬНЫЕ РАБОТЫ