

Поражено болезнями

| Вид болезни | Порода | Встречаемость (% поражённых деревьев) | Степень поражения лесного насаждения (слабая, средняя, сильная) |
|--------------------|--------|---------------------------------------|---|
| Сосновая губка | Л, К | 35 | сильная |
| Трутовик настоящий | Б | 42 | сильная |
| Трутовик ложный | ОС | 35 | сильная |

2.3. Выборке подлежит: 100 % деревьев,
в том числе:

| | | | |
|--------------------------------|-----------------|----------------------|-----------------------------|
| Кв. 223 выдел 2 | | | |
| ослабленных | <u>24</u> % | (причины назначения) | <u>Наличие плодовых тел</u> |
| сильно ослабленных | <u>13</u> % | (причины назначения) | <u>Наличие плодовых тел</u> |
| усыхающих | <u>12</u> % | (причины назначения) | <u>Наличие плодовых тел</u> |
| свежего сухостоя | <u> </u> % | | |
| в том числе: свежего ветровала | <u> </u> % | | |
| свежего бурелома | <u> </u> % | | |
| старого ветровала | <u> </u> % | | |
| в том числе: старого бурелома | <u> </u> % | | |
| старого сухостоя | <u>4</u> % | | |
| аварийных | <u> </u> % | | |
| Кв. 223 выдел 3 | | | |
| ослабленных | <u>22</u> % | (причины назначения) | <u>Наличие плодовых тел</u> |
| сильно ослабленных | <u>14</u> % | (причины назначения) | <u>Наличие плодовых тел</u> |
| усыхающих | <u>8</u> % | (причины назначения) | <u>Наличие плодовых тел</u> |
| свежего сухостоя | <u>3</u> % | | |
| в том числе: свежего ветровала | <u> </u> % | | |
| свежего бурелома | <u> </u> % | | |
| старого ветровала | <u> </u> % | | |
| в том числе: старого бурелома | <u> </u> % | | |
| старого сухостоя | <u>6</u> % | | |
| аварийных | <u> </u> % | | |

2.4. Полнота лесного насаждения после уборки деревьев, подлежащих рубке, составит: кв.223 выд. 2-0,18, кв.223 выд. 3-0,25.

Критическая полнота для данной категории лесных насаждений составляет 0,3 .

ЗАКЛЮЧЕНИЕ

С целью предотвращения негативных процессов или снижения ущерба от их воздействия назначено:

| Участковое лесничество | Урочище (дача) | Квартал | Выдел | Площадь выдела, га | Вид мероприятий | Площадь мероприятий, га | порода | Запас на выделе, куб.м | Крайние сроки проведения |
|------------------------|----------------|---------|-------|--------------------|-----------------|-------------------------|--------|------------------------|--------------------------|
| Верхоленское | Верхоленская | 223 | 2 | 83 | ССР | 3,8 | Л | 494 | 2017 |
| Верхоленское | Верхоленская | 223 | 3 | 143 | ССР | 51,4 | Л | 9252 | 2017 |
| | | | | | | | | | |

Ведомость перечета деревьев, назначенных в рубку, и абрис лесного участка прилагаются (приложение 2 и 3 к Акту).

Меры по обеспечению возобновления: сохранение подроста

Мероприятия, необходимые для предупреждения повреждения или поражения смежных насаждений:

В прилегающих насаждениях рекомендуется проводить текущие лесопатологические обследования

Сведения для расчета степени повреждения:

год образования старого сухостоя 2003 ;

основная причина повреждения древесины: Болезни леса

Дата проведения обследований 29.07.2017г.

Исполнитель работ по проведению лесопатологического обследования:

Лысиков И.В.

Подпись

Приложение 1
к акту лесопатологического обследования

Ведомость лесных участков с выявленными несоответствиями таксационным описаниям

| Источник данных | Год проведения лесосурьейства | Номер квартала | Номер выдела | Площадь выдела, га | Целевое назначение лесов | Категория защитных лесов | Номер лесопатологического выдела | Площадь лесопатологического выдела, га | Таксационная характеристика | | | | | | | | | | Заложено пробных площадей | | | | | |
|-----------------|-------------------------------|----------------|--------------|--------------------|--------------------------|--------------------------|----------------------------------|--|-----------------------------|--------|--------------|-------------------|---------------------|----------|------------------------------|---------|---------|------------------|---------------------------|-------------------|---|-----|--|--|
| | | | | | | | | | состав | порода | возраст, лет | средняя высота, м | средний диаметр, см | тип леса | тип условий местопрорастания | полнота | бонитет | Запас, куб. м/га | количество, шт | общая площадь, га | | | | |
| ТО | 1991 | 223 | 2 | 83 | Экс | | 1 | 3,8 | 6Б1ОС2ЛПК | Л | 100 | 20 | 28 | РТ | С3 | 0,8 | 4 | 180 | | | | | | |
| Ф | 2017 | | | | | | | | 7ЛЗОС | Л | 140 | 23 | 36 | РТ | В3 | 0,4 | 3 | 130 | | | 1 | 1,4 | | |
| ТО | 1991 | 223 | 3 | 14 | Экс | | 1 | 51,4 | 9ЛПБ | Л | 110 | 24 | 32 | РТ | В3 | 0,7 | 3 | 270 | | | | | | |
| Ф | 2017 | | | 3 | | | | | 6ЛЖК2Б | Л | 140 | 24 | 36 | РТ | В3 | 0,6 | 3 | 180 | | | 3 | 3,6 | | |
| ИТОГО | | | | | | | | | | | | | | | | | | | | | 4 | 5,0 | | |

Примечание:
ТО- таксационные описания
Ф- фактическая характеристика лесного насаждения

Исполнитель работ по проведению лесопатологического обследования:

ФИО Лысыков И.В. Подпись 

Результаты проведения лесопатологического обследования лесных насаждений за июль 2017 г.
месяц

Субъект Российской Федерации Иркутская область Лесничество (лесопарк) Каучгское
Участковое лесничество Верхоленское Урочище (лесная дача) Верхоленская

| Номер квартала | Номер выдела | Площадь выдела, га | Целевое назначение лесов | Категория защитных лесов | Номер лесопатологического выдела | Площадь лесопатологического выдела, га | Таксационная характеристика лесного насаждения | | | | | | | | Число деревьев на пробе, шт. | Распределение деревьев по категориям состояния, % от запаса | | | | | | | | | | Признаки повреждения деревьев | | Доля поврежденных деревьев, % | Причины повреждения, ослабления | Подлежит рубке, % | | Назначенные мероприятия | | | | | |
|------------------|--------------|--------------------|--------------------------|--------------------------|----------------------------------|--|--|-----------------------|--------------|-------------------|---------------------|-------------|-----------|---------|------------------------------|---|--------------------------|-------------|--------------------|-----------|-----------------|-----------------|-----------------|-----------------|----------------|-------------------------------|-------------------|-------------------------------|---------------------------------|-------------------------------|---------------------------------|-------------------------|-----|-------------|--|--|--|
| | | | | | | | состав | порода | возраст, лет | средняя высота, м | средний диаметр, см | тип леса | полнота | бонитет | | Запас, куб. м/га | без признаков ослабления | ослабленные | сильно ослабленные | усыхающие | Свежий сухостой | Старый сухостой | Свежий ветровал | Старый ветровал | Свежий бурелом | Старый бурелом | Аварийные деревья | | | Признаки повреждения деревьев | Причины повреждения, ослабления | Подлежит рубке, % | вид | площадь, га | | | |
| 1 | 2 | 3 | 4 | 5 | 6 | 7 | 8 | 9 | 10 | 11 | 12 | 13 | 14 | 15 | 16 | 17 | 18 | 19 | 20 | 21 | 22 | 23 | 24 | 25 | 26 | 27 | 28 | 29 | 30 | 31 | 32 | 33 | 34 | | | | |
| 223 | 2 | 83 | Э | | 1 | 3,8 | 7Л 30 С* | Л * О С * | 14 0* | 23 * | 36 * | | Р Т | 3 * | 13 0* | 100 | 43 | 28 | 13 | 13 | | 3 | | | | | | 801 831 | 35 22 | 352 | 57 | С С Р | 3,8 | | | | |
| Итого по выделу: | | 3,8 | | | | | | | | | | | | | | 169 | 46 | 27 | 13 | 12 | | 3 | | | | | | | | | 54 | | | | | | |
| 223 | 3 | 14 | Э | | 1 | 51,4 | 6Л 2К 2Б* | Л * К Б * | 14 0* | 24 * | 36 * | Р Т * | Р 0,6* | 3 0* | 18 | 300 | 41 | 24 | 21 | 5 | 3 | 6 | | | | | 801 831 | 35 24 | 352 | 59 | С С Р | 51,4 | | | | | |
| Итого по выделу: | | 51,4 | | | | | | | | | | | | | | 827 | 42 | 20 | 18 | 10 | 4 | 6 | | | | | | | | | 58 | | | | | | |

Показатели, не соответствующие таксационному описанию отмечаются (*); Признак повреждения деревьев «801» - наличие плодовых тел на стволах деревьев, «831» - наличие гнили. Причина повреждения, ослабления «352» - Сосновая губка, «355» - трутовик настоящий, «356» - трутовик ложный.

Исполнитель работ по проведению лесопатологического обследования:

ФИО Лысков И.В. Подпись [подпись]
Дата составления документа 30.07.2017 г. Телефон 89041513233

Ведомость перечета деревьев назначенных в рубку

ВРЕМЕННАЯ ПРОБНАЯ ПЛОЩАДЬ № 1

Субъект Российской Федерации Иркутская область

Лесничество (лесопарк) Качугское Квартал 223 Выдел 2

Площадь 3.8 га.

Номер очага вредных организмов _____ Размер пробной площади 1.4 га.

Таксационная характеристика:

| | | | | | | | |
|----------|------------|-------------|--------------|---------------|---|---------|----------|
| тип леса | <u>РТ</u> | состав | <u>7ЛЗОС</u> | возраст | <u>140</u> | бонитет | <u>3</u> |
| полнота | <u>0.4</u> | запас на га | <u>130</u> | возобновление | <u>6К4Е, 20 лет, 2.0 м, 4.0 тыс.шт/га</u> | | |

Время и причина ослабления лесного насаждения: Сосновая губка 10 лет

Тип очага вредных организмов: эпизодический, хронический (подчеркнуть)

Фаза развития очага вредных организмов: начальная, нарастания численности, собственно вспышка, кризис (подчеркнуть)

Состояние лесного насаждения, намечаемые мероприятия:

Главной причиной ухудшения санитарного и лесопатологического состояния насаждения является болезнь леса - сосновая губка на протяжении последних 10 лет. Кроны деревьев ажурные, флагообразные, хвоя светло-зелёного и жёлто-зелёного цвета, листва разреженная, по части деревьев хвоя укороченная. На стволах деревьев имеются табачные сучки, дупла, подсушины в комлевой части ствола с наличием гнили. Расположение повреждённых деревьев куртинное, по категориям состояния неравномерное. На стволах деревьев имеются плодовые тела сосновой губки, трутовика ложного, механические повреждения стволов. На коре части усыхающих деревьев, свежего сухостоя породы лиственница и ель обильная буровая мука, наличие насечек усачей, вылетные отверстия. Текущий отпад 12%. Общий отпад 15%. Средневзвешенная категория состояния насаждения составляет 2,00. Намечается сплошная санитарная рубка.

Исполнитель работ по проведению лесопатологического обследования:

ФИО Лысиков И.В.

Подпись



Дата составления документа 30.07.2017г.

Телефон

8-904-151-32-33

ВЕДОМОСТЬ ПЕРЕЧЕТА ДЕРЕВЬЕВ

Порода: **Лиственница**

| Ступени толщины, см | Количество деревьев по категориям состояния, шт | | | | | | | | | | | | | | | | Всего деревьев по ступеням толщины | |
|---------------------------|---|----|-----|----|----|----|---|----|----|----|-------------------|----|----|-------------------|----|----|---------------------------------------|-----------------|
| | I | II | III | IV | | V | | VI | | | Ветровал, бурелом | | | аварийные деревья | | | шт. | в т.ч.подлеж |
| | | | | НЗ | З | НЗ | З | НЗ | З | О | НЗ | З | О | НЗ | З | О | | |
| 1 | 2 | 3 | 4 | 5 | 6 | 7 | 8 | 9 | 10 | 11 | 12 | 13 | 14 | 15 | 16 | 17 | 18 | 19 |
| 8 | 0 | 0 | 0 | 0 | 0 | 0 | 0 | 0 | 0 | 0 | 0 | 0 | 0 | 0 | 0 | 0 | 0 | 0 |
| 12 | 0 | 0 | 0 | 0 | 0 | 0 | 0 | 0 | 0 | 0 | 0 | 0 | 0 | 0 | 0 | 0 | 0 | 0 |
| 16 | 0 | 0 | 0 | 0 | 0 | 0 | 0 | 0 | 0 | 0 | 0 | 0 | 0 | 0 | 0 | 0 | 0 | 0 |
| 20 | 0 | 0 | 0 | 0 | 0 | 0 | 0 | 0 | 0 | 0 | 0 | 0 | 0 | 0 | 0 | 0 | 0 | 0 |
| 24 | 0 | 0 | 0 | 0 | 0 | 0 | 0 | 0 | 0 | 0 | 0 | 0 | 0 | 0 | 0 | 0 | 0 | 0 |
| 28 | 0 | 0 | 0 | 0 | 0 | 0 | 0 | 0 | 0 | 0 | 0 | 0 | 0 | 0 | 0 | 0 | 0 | 0 |
| 32 | 15 | 4 | 4 | 0 | 5 | 0 | 0 | 0 | 0 | 1 | 0 | 0 | 0 | 0 | 0 | 0 | 29 | 48 |
| 36 | 17 | 10 | 5 | 0 | 8 | 0 | 0 | 0 | 0 | 2 | 0 | 0 | 0 | 0 | 0 | 0 | 42 | 60 |
| 40 | 12 | 12 | 4 | 0 | 1 | 0 | 0 | 0 | 0 | 0 | 0 | 0 | 0 | 0 | 0 | 0 | 29 | 59 |
| Итого деревьев, | 44 | 26 | 13 | 0 | 14 | 0 | 0 | 0 | 0 | 3 | 0 | 0 | 0 | 0 | 0 | 0 | 100 | 56 |
| % | 44 | 26 | 13 | 0 | 14 | 0 | 0 | 0 | 0 | 3 | 0 | 0 | 0 | 0 | 0 | 0 | 100 | 56 |

Порода: **Осина**

| Ступени толщины, см | Количество деревьев по категориям состояния, шт | | | | | | | | | | | | | | | | Всего деревьев по ступеням толщины | |
|---------------------------|---|----|-----|----|---|----|---|----|----|----|-------------------|----|----|-------------------|----|----|---------------------------------------|-----------------|
| | I | II | III | IV | | V | | VI | | | Ветровал, бурелом | | | аварийные деревья | | | шт. | в т.ч.подлеж |
| | | | | НЗ | З | НЗ | З | НЗ | З | О | НЗ | З | О | НЗ | З | О | | |
| 1 | 2 | 3 | 4 | 5 | 6 | 7 | 8 | 9 | 10 | 11 | 12 | 13 | 14 | 15 | 16 | 17 | 18 | 19 |
| 8 | 0 | 0 | 0 | 0 | 0 | 0 | 0 | 0 | 0 | 0 | 0 | 0 | 0 | 0 | 0 | 0 | 0 | 0 |
| 12 | 0 | 0 | 0 | 0 | 0 | 0 | 0 | 0 | 0 | 0 | 0 | 0 | 0 | 0 | 0 | 0 | 0 | 0 |
| 16 | 0 | 0 | 0 | 0 | 0 | 0 | 0 | 0 | 0 | 0 | 0 | 0 | 0 | 0 | 0 | 0 | 0 | 0 |
| 20 | 0 | 0 | 0 | 0 | 0 | 0 | 0 | 0 | 0 | 0 | 0 | 0 | 0 | 0 | 0 | 0 | 0 | 0 |
| 24 | 10 | 3 | 1 | 2 | 0 | 0 | 0 | 1 | 0 | 0 | 0 | 0 | 0 | 0 | 0 | 0 | 17 | 41 |
| 28 | 8 | 3 | 4 | 3 | 0 | 0 | 0 | 1 | 0 | 0 | 0 | 0 | 0 | 0 | 0 | 0 | 19 | 58 |
| 32 | 18 | 9 | 3 | 2 | 0 | 0 | 0 | 1 | 0 | 0 | 0 | 0 | 0 | 0 | 0 | 0 | 33 | 45 |
| 36 | 0 | 0 | 0 | 0 | 0 | 0 | 0 | 0 | 0 | 0 | 0 | 0 | 0 | 0 | 0 | 0 | 0 | 0 |
| Итого деревьев, | 36 | 15 | 8 | 7 | 0 | 0 | 0 | 3 | 0 | 0 | 0 | 0 | 0 | 0 | 0 | 0 | 69 | 48 |
| % | 52 | 22 | 12 | 10 | 0 | 0 | 0 | 4 | 0 | 0 | 0 | 0 | 0 | 0 | 0 | 0 | 100 | 48 |

Порода: **Итого по выделу**

| Ступени толщины, см | Количество деревьев по категориям состояния, шт | | | | | | | | | | | | | | | | Всего деревьев по ступеням толщины | |
|---------------------------|---|----|-----|----|----|----|---|----|----|----|-------------------|----|----|-------------------|----|----|---------------------------------------|-----------------|
| | I | II | III | IV | | V | | VI | | | Ветровал, бурелом | | | аварийные деревья | | | шт. | в т.ч.подлеж |
| | | | | НЗ | З | НЗ | З | НЗ | З | О | НЗ | З | О | НЗ | З | О | | |
| 1 | 2 | 3 | 4 | 5 | 6 | 7 | 8 | 9 | 10 | 11 | 12 | 13 | 14 | 15 | 16 | 17 | 18 | 19 |
| 8 | 0 | 0 | 0 | 0 | 0 | 0 | 0 | 0 | 0 | 0 | 0 | 0 | 0 | 0 | 0 | 0 | 0 | 0 |
| 12 | 0 | 0 | 0 | 0 | 0 | 0 | 0 | 0 | 0 | 0 | 0 | 0 | 0 | 0 | 0 | 0 | 0 | 0 |
| 16 | 0 | 0 | 0 | 0 | 0 | 0 | 0 | 0 | 0 | 0 | 0 | 0 | 0 | 0 | 0 | 0 | 0 | 0 |
| 20 | 0 | 0 | 0 | 0 | 0 | 0 | 0 | 0 | 0 | 0 | 0 | 0 | 0 | 0 | 0 | 0 | 0 | 0 |
| 24 | 10 | 3 | 1 | 2 | 0 | 0 | 0 | 1 | 0 | 0 | 0 | 0 | 0 | 0 | 0 | 0 | 17 | 41 |
| 28 | 8 | 3 | 4 | 3 | 0 | 0 | 0 | 1 | 0 | 0 | 0 | 0 | 0 | 0 | 0 | 0 | 19 | 58 |
| 32 | 33 | 13 | 7 | 2 | 5 | 0 | 0 | 1 | 0 | 1 | 0 | 0 | 0 | 0 | 0 | 0 | 62 | 46 |
| 36 | 17 | 10 | 5 | 0 | 8 | 0 | 0 | 0 | 0 | 2 | 0 | 0 | 0 | 0 | 0 | 0 | 42 | 60 |
| 40 | 12 | 12 | 4 | 0 | 1 | 0 | 0 | 0 | 0 | 0 | 0 | 0 | 0 | 0 | 0 | 0 | 29 | 59 |
| Итого деревьев, | 80 | 41 | 21 | 7 | 14 | 0 | 0 | 3 | 0 | 3 | 0 | 0 | 0 | 0 | 0 | 0 | 169 | 53 |
| % | 47 | 24 | 13 | 4 | 8 | 0 | 0 | 2 | 0 | 2 | 0 | 0 | 0 | 0 | 0 | 0 | 100 | 53 |

Примечание: НЗ-незаселенное, З-заселенное, О-отработано вредителями.

Ведомость перечета деревьев назначенных в рубку

ВРЕМЕННАЯ ПРОБНАЯ ПЛОЩАДЬ № 2

Субъект Российской Федерации Иркутская область

Лесничество (лесопарк) Качугское Квартал 223 Выдел 3

Площадь 51,4 га,

Номер очага вредных организмов _____ Размер пробной площади 1,2 га.

Таксационная характеристика:

тип леса РТ состав 6Л2К2Б возраст 140 бонитет 3

полнота 0,6 запас на га 180 возобновление 3С4Л2К1Е, 20 лет, 1,5 м, 6,0 тыс.шт/га

Время и причина ослабления лесного насаждения: Сосновая губка 10 лет

Тип очага вредных организмов: эпизодический, хронический (подчеркнуть)

Фаза развития очага вредных организмов: начальная, нарастания численности, собственно вспышка, кризис (почеркнуть)

Состояние лесного насаждения, намечаемые мероприятия:

Главной причиной ухудшения санитарного и лесопатологического состояния насаждения является болезнь леса - сосновая губка на протяжении последних 10 лет. Кроны деревьев ажурные, флагообразные, у кедра по центральной части кроны суженные, хвоя светло-зелёного и жёлто-зелёного цвета, разреженная, по части деревьев укороченная. На стволах деревьев имеются табачные сучки, дупла, подсушины в комлевой части ствола с наличием гнили. На стволах деревьев имеются плодовые тела сосновой губки, трутовика настоящего, механические повреждения стволов. На коре части усыхающих деревьев, свежего сухостоя породы лиственница и кедр обильная буровая мука, наличие насечек усачей, вылетные отверстия. Текущий отпад 13%. Общий отпад 19%. Средневзвешенная категория состояния насаждения составляет 2,19. Намечается сплошная санитарная рубка.

Исполнитель работ по проведению лесопатологического обследования:

ФИО

Лысиков И.В.

Подпись



Дата составления документа

30.07.2017г.

Телефон

8-904-151-32-33

ВЕДОМОСТЬ ПЕРЕЧЕТА ДЕРЕВЬЕВ

Порода: **Лиственница**

| Ступени толщины, см | Количество деревьев по категориям состояния, шт | | | | | | | | | | | | | | | | Всего деревьев по ступеням толщины | |
|---------------------------|---|----|-----|----|---|----|---|----|----|----|-------------------|----|----|-------------------|----|----|---------------------------------------|------------------|
| | I | II | III | IV | | V | | VI | | | Ветровал, бурелом | | | аварийные деревья | | | шт. | в т.ч.подлжек |
| | | | | НЗ | З | НЗ | З | НЗ | З | О | НЗ | З | О | НЗ | З | О | | |
| 1 | 2 | 3 | 4 | 5 | 6 | 7 | 8 | 9 | 10 | 11 | 12 | 13 | 14 | 15 | 16 | 17 | 18 | 19 |
| 8 | 0 | 0 | 0 | 0 | 0 | 0 | 0 | 0 | 0 | 0 | 0 | 0 | 0 | 0 | 0 | 0 | 0 | 0 |
| 12 | 0 | 0 | 0 | 0 | 0 | 0 | 0 | 0 | 0 | 0 | 0 | 0 | 0 | 0 | 0 | 0 | 0 | 0 |
| 16 | 0 | 0 | 0 | 0 | 0 | 0 | 0 | 0 | 0 | 0 | 0 | 0 | 0 | 0 | 0 | 0 | 0 | 0 |
| 20 | 0 | 0 | 0 | 0 | 0 | 0 | 0 | 0 | 0 | 0 | 0 | 0 | 0 | 0 | 0 | 0 | 0 | 0 |
| 24 | 0 | 0 | 0 | 0 | 0 | 0 | 0 | 0 | 0 | 0 | 0 | 0 | 0 | 0 | 0 | 0 | 0 | 0 |
| 28 | 7 | 4 | 4 | 0 | 2 | 0 | 1 | 0 | 0 | 2 | 0 | 0 | 0 | 0 | 0 | 0 | 20 | 65 |
| 32 | 9 | 10 | 9 | 0 | 2 | 0 | 0 | 0 | 0 | 1 | 0 | 0 | 0 | 0 | 0 | 0 | 31 | 71 |
| 36 | 25 | 10 | 8 | 0 | 1 | 0 | 2 | 0 | 0 | 3 | 0 | 0 | 0 | 0 | 0 | 0 | 49 | 49 |
| 40 | 0 | 0 | 0 | 0 | 0 | 0 | 0 | 0 | 0 | 0 | 0 | 0 | 0 | 0 | 0 | 0 | 0 | 0 |
| Итого деревьев. | 41 | 24 | 21 | 0 | 5 | 0 | 3 | 0 | 0 | 6 | 0 | 0 | 0 | 0 | 0 | 0 | 100 | 59 |
| % | 41 | 24 | 21 | 0 | 5 | 0 | 3 | 0 | 0 | 6 | 0 | 0 | 0 | 0 | 0 | 0 | 100 | 59 |

Порода: **Береза**

| Ступени толщины, см | Количество деревьев по категориям состояния, шт | | | | | | | | | | | | | | | | Всего деревьев по ступеням толщины | |
|---------------------------|---|----|-----|----|---|----|---|----|----|----|-------------------|----|----|-------------------|----|----|---------------------------------------|------------------|
| | I | II | III | IV | | V | | VI | | | Ветровал, бурелом | | | аварийные деревья | | | шт. | в т.ч.подлжек |
| | | | | НЗ | З | НЗ | З | НЗ | З | О | НЗ | З | О | НЗ | З | О | | |
| 1 | 2 | 3 | 4 | 5 | 6 | 7 | 8 | 9 | 10 | 11 | 12 | 13 | 14 | 15 | 16 | 17 | 18 | 19 |
| 8 | 0 | 0 | 0 | 0 | 0 | 0 | 0 | 0 | 0 | 0 | 0 | 0 | 0 | 0 | 0 | 0 | 0 | 0 |
| 12 | 0 | 0 | 0 | 0 | 0 | 0 | 0 | 0 | 0 | 0 | 0 | 0 | 0 | 0 | 0 | 0 | 0 | 0 |
| 16 | 0 | 0 | 0 | 0 | 0 | 0 | 0 | 0 | 0 | 0 | 0 | 0 | 0 | 0 | 0 | 0 | 0 | 0 |
| 20 | 52 | 20 | 2 | 0 | 0 | 0 | 0 | 0 | 0 | 2 | 0 | 0 | 0 | 0 | 0 | 0 | 76 | 32 |
| 24 | 19 | 15 | 4 | 0 | 0 | 0 | 0 | 0 | 0 | 4 | 0 | 0 | 0 | 0 | 0 | 0 | 42 | 55 |
| 28 | 0 | 0 | 0 | 0 | 0 | 0 | 0 | 0 | 0 | 0 | 0 | 0 | 0 | 0 | 0 | 0 | 0 | 0 |
| 32 | 0 | 0 | 0 | 0 | 0 | 0 | 0 | 0 | 0 | 0 | 0 | 0 | 0 | 0 | 0 | 0 | 0 | 0 |
| 36 | 0 | 0 | 0 | 0 | 0 | 0 | 0 | 0 | 0 | 0 | 0 | 0 | 0 | 0 | 0 | 0 | 0 | 0 |
| Итого деревьев. | 71 | 35 | 6 | 0 | 0 | 0 | 0 | 0 | 0 | 6 | 0 | 0 | 0 | 0 | 0 | 0 | 118 | 40 |
| % | 60 | 30 | 5 | 0 | 0 | 0 | 0 | 0 | 0 | 5 | 0 | 0 | 0 | 0 | 0 | 0 | 100 | 40,00 |

Порода: **Кедр**

| Ступени толщины, см | Количество деревьев по категориям состояния, шт | | | | | | | | | | | | | | | | Всего деревьев по ступеням толщины | |
|---------------------------|---|----|-----|----|----|----|----|----|----|----|-------------------|----|----|-------------------|----|----|---------------------------------------|------------------|
| | I | II | III | IV | | V | | VI | | | Ветровал, бурелом | | | аварийные деревья | | | шт. | в т.ч.подлжек |
| | | | | НЗ | З | НЗ | З | НЗ | З | О | НЗ | З | О | НЗ | З | О | | |
| 1 | 2 | 3 | 4 | 5 | 6 | 7 | 8 | 9 | 10 | 11 | 12 | 13 | 14 | 15 | 16 | 17 | 18 | 19 |
| 8 | 0 | 0 | 0 | 0 | 0 | 0 | 0 | 0 | 0 | 0 | 0 | 0 | 0 | 0 | 0 | 0 | 0 | 0 |
| 12 | 0 | 0 | 0 | 0 | 0 | 0 | 0 | 0 | 0 | 0 | 0 | 0 | 0 | 0 | 0 | 0 | 0 | 0 |
| 16 | 0 | 0 | 0 | 0 | 0 | 0 | 0 | 0 | 0 | 0 | 0 | 0 | 0 | 0 | 0 | 0 | 0 | 0 |
| 20 | 0 | 0 | 0 | 0 | 0 | 0 | 0 | 0 | 0 | 0 | 0 | 0 | 0 | 0 | 0 | 0 | 0 | 0 |
| 24 | 0 | 0 | 0 | 0 | 0 | 0 | 0 | 0 | 0 | 0 | 0 | 0 | 0 | 0 | 0 | 0 | 0 | 0 |
| 28 | 12 | 1 | 4 | 0 | 11 | 0 | 3 | 0 | 0 | 2 | 0 | 0 | 0 | 0 | 0 | 0 | 33 | 64 |
| 32 | 8 | 1 | 6 | 0 | 6 | 0 | 3 | 0 | 0 | 2 | 0 | 0 | 0 | 0 | 0 | 0 | 26 | 69 |
| 36 | 0 | 0 | 0 | 0 | 0 | 0 | 0 | 0 | 0 | 0 | 0 | 0 | 0 | 0 | 0 | 0 | 0 | 0 |
| 40 | 0 | 0 | 0 | 0 | 0 | 0 | 0 | 0 | 0 | 0 | 0 | 0 | 0 | 0 | 0 | 0 | 0 | 0 |
| Итого деревьев. | 20 | 2 | 10 | 0 | 17 | 0 | 6 | 0 | 0 | 4 | 0 | 0 | 0 | 0 | 0 | 0 | 59 | 66 |
| % | 34 | 3 | 17 | 0 | 29 | 0 | 10 | 0 | 0 | 7 | 0 | 0 | 0 | 0 | 0 | 0 | 100 | 66 |

Порода: **Итого по выделу**

| Ступени толщины, см | Количество деревьев по категориям состояния, шт | | | | | | | | | | | | | | | | Всего деревьев по ступеням толщины | |
|---------------------------|---|----|-----|----|----|----|---|----|----|----|-------------------|----|----|-------------------|----|----|---------------------------------------|------------------|
| | I | II | III | IV | | V | | VI | | | Ветровал, бурелом | | | аварийные деревья | | | шт. | в т.ч.подлжек |
| | | | | НЗ | З | НЗ | З | НЗ | З | О | НЗ | З | О | НЗ | З | О | | |
| 1 | 2 | 3 | 4 | 5 | 6 | 7 | 8 | 9 | 10 | 11 | 12 | 13 | 14 | 15 | 16 | 17 | 18 | 19 |
| 8 | 0 | 0 | 0 | 0 | 0 | 0 | 0 | 0 | 0 | 0 | 0 | 0 | 0 | 0 | 0 | 0 | 0 | 0 |
| 12 | 0 | 0 | 0 | 0 | 0 | 0 | 0 | 0 | 0 | 0 | 0 | 0 | 0 | 0 | 0 | 0 | 0 | 0 |
| 16 | 0 | 0 | 0 | 0 | 0 | 0 | 0 | 0 | 0 | 0 | 0 | 0 | 0 | 0 | 0 | 0 | 0 | 0 |
| 20 | 52 | 20 | 2 | 0 | 0 | 0 | 0 | 0 | 0 | 2 | 0 | 0 | 0 | 0 | 0 | 0 | 76 | 32 |
| 24 | 19 | 15 | 4 | 0 | 0 | 0 | 0 | 0 | 0 | 4 | 0 | 0 | 0 | 0 | 0 | 0 | 42 | 55 |
| 28 | 19 | 5 | 8 | 0 | 13 | 0 | 4 | 0 | 0 | 4 | 0 | 0 | 0 | 0 | 0 | 0 | 53 | 64 |
| 32 | 17 | 11 | 15 | 0 | 8 | 0 | 3 | 0 | 0 | 3 | 0 | 0 | 0 | 0 | 0 | 0 | 57 | 70 |
| 36 | 25 | 10 | 8 | 0 | 1 | 0 | 2 | 0 | 0 | 3 | 0 | 0 | 0 | 0 | 0 | 0 | 49 | 49 |
| 40 | 0 | 0 | 0 | 0 | 0 | 0 | 0 | 0 | 0 | 0 | 0 | 0 | 0 | 0 | 0 | 0 | 0 | 0 |
| Итого деревьев. | 132 | 61 | 37 | 0 | 22 | 0 | 9 | 0 | 0 | 16 | 0 | 0 | 0 | 0 | 0 | 0 | 277 | 52 |
| % | 48 | 22 | 13 | 0 | 8 | 0 | 3 | 2 | 0 | 6 | 0 | 0 | 0 | 0 | 0 | 0 | 100 | 52 |

Примечание: НЗ-незаселенное, З-заселенное, О-отработано вредителями.

Ведомость перечета деревьев назначенных в рубку

ВРЕМЕННАЯ ПРОБНАЯ ПЛОЩАДЬ № 3

Субъект Российской Федерации Иркутская область

Лесничество (лесопарк) Качугское Квартал 223 Выдел 3

Площадь 51.4 га,

Номер очага вредных организмов _____ Размер пробной площади 1.2 га.

Таксационная характеристика:

тип леса PT состав 6Л2К2Б возраст 140 бонитет 3

полнота 0.6 запас на га 180 возобновление ЗС4Л2К1Е, 20 лет, 1,5 м, 6,0 тыс.шт/га

Время и причина ослабления лесного насаждения: Сосновая губка 10 лет

Тип очага вредных организмов: эпизодический, хронический (подчеркнуть)

Фаза развития очага вредных организмов: начальная, нарастания численности, собственно вспышка, кризис (почеркнуть)

Состояние лесного насаждения, намечаемые мероприятия:

Главной причиной ухудшения санитарного и лесопатологического состояния насаждения является болезнь леса - сосновая губка на протяжении последних 10 лет. Кроны деревьев ажурные, флагообразные, у кедра по центральной части кроны суженные, хвоя светло-зеленого и желто-зеленого цвета, разреженная, по части деревьев укороченная. На стволах деревьев имеются табачные сучки, дупла, подсушины в комлевой части ствола с наличием гнили. На стволах деревьев имеются плодовые тела сосновой губки, трутовика настоящего, механические повреждения стволов. На коре части усыхающих деревьев, свежего сухостоя породы лиственница и кедр обильная буровая мука, наличие насечек усачей, вылетные отверстия. Текущий отпад 13%. Общий отпад 19%. Средневзвешенная категория состояния насаждения составляет 2,20. Намечается сплошная санитарная рубка.

Исполнитель работ по проведению лесопатологического обследования:

ФИО Лысиков И.В.

Подпись



Дата составления документа 30.07.2017г.

Телефон

8-904-151-32-33

ВЕДОМОСТЬ ПЕРЕЧЕТА ДЕРЕВЬЕВ

Порода: Лиственница

| Ступени толщины, см | Количество деревьев по категориям состояния, шт | | | | | | | | | | | | | | | | Всего деревьев по ступеням толщины | |
|---------------------------|---|----|-----|----|---|----|---|----|----|----|-------------------|----|----|-------------------|----|----|---------------------------------------|-----------------|
| | I | II | III | IV | | V | | VI | | | Ветровал, бурелом | | | аварийные деревья | | | шт. | в т.ч.подлеж |
| | | | | НЗ | З | НЗ | З | НЗ | З | О | НЗ | З | О | НЗ | З | О | | |
| 1 | 2 | 3 | 4 | 5 | 6 | 7 | 8 | 9 | 10 | 11 | 12 | 13 | 14 | 15 | 16 | 17 | 18 | 19 |
| 8 | 0 | 0 | 0 | 0 | 0 | 0 | 0 | 0 | 0 | 0 | 0 | 0 | 0 | 0 | 0 | 0 | 0 | 0 |
| 12 | 0 | 0 | 0 | 0 | 0 | 0 | 0 | 0 | 0 | 0 | 0 | 0 | 0 | 0 | 0 | 0 | 0 | 0 |
| 16 | 0 | 0 | 0 | 0 | 0 | 0 | 0 | 0 | 0 | 0 | 0 | 0 | 0 | 0 | 0 | 0 | 0 | 0 |
| 20 | 0 | 0 | 0 | 0 | 0 | 0 | 0 | 0 | 0 | 0 | 0 | 0 | 0 | 0 | 0 | 0 | 0 | 0 |
| 24 | 0 | 0 | 0 | 0 | 0 | 0 | 0 | 0 | 0 | 0 | 0 | 0 | 0 | 0 | 0 | 0 | 0 | 0 |
| 28 | 5 | 7 | 6 | 0 | 2 | 0 | 1 | 0 | 0 | 2 | 0 | 0 | 0 | 0 | 0 | 0 | 23 | 78 |
| 32 | 9 | 8 | 11 | 0 | 1 | 0 | 0 | 0 | 0 | 2 | 0 | 0 | 0 | 0 | 0 | 0 | 31 | 71 |
| 36 | 24 | 10 | 6 | 0 | 2 | 0 | 2 | 0 | 0 | 2 | 0 | 0 | 0 | 0 | 0 | 0 | 46 | 48 |
| 40 | 0 | 0 | 0 | 0 | 0 | 0 | 0 | 0 | 0 | 0 | 0 | 0 | 0 | 0 | 0 | 0 | 0 | 0 |
| Итого деревьев | 38 | 25 | 23 | 0 | 5 | 0 | 3 | 0 | 0 | 6 | 0 | 0 | 0 | 0 | 0 | 0 | 100 | 62 |
| % | 38 | 25 | 23 | 0 | 5 | 0 | 3 | 0 | 0 | 6 | 0 | 0 | 0 | 0 | 0 | 0 | 100 | 62 |

Порода: Береза

| Ступени толщины, см | Количество деревьев по категориям состояния, шт | | | | | | | | | | | | | | | | Всего деревьев по ступеням толщины | |
|---------------------------|---|----|-----|----|---|----|---|----|----|----|-------------------|----|----|-------------------|----|----|---------------------------------------|-----------------|
| | I | II | III | IV | | V | | VI | | | Ветровал, бурелом | | | аварийные деревья | | | шт. | в т.ч.подлеж |
| | | | | НЗ | З | НЗ | З | НЗ | З | О | НЗ | З | О | НЗ | З | О | | |
| 1 | 2 | 3 | 4 | 5 | 6 | 7 | 8 | 9 | 10 | 11 | 12 | 13 | 14 | 15 | 16 | 17 | 18 | 19 |
| 8 | 0 | 0 | 0 | 0 | 0 | 0 | 0 | 0 | 0 | 0 | 0 | 0 | 0 | 0 | 0 | 0 | 0 | 0 |
| 12 | 0 | 0 | 0 | 0 | 0 | 0 | 0 | 0 | 0 | 0 | 0 | 0 | 0 | 0 | 0 | 0 | 0 | 0 |
| 16 | 0 | 0 | 0 | 0 | 0 | 0 | 0 | 0 | 0 | 0 | 0 | 0 | 0 | 0 | 0 | 0 | 0 | 0 |
| 20 | 47 | 21 | 4 | 0 | 0 | 0 | 0 | 0 | 0 | 3 | 0 | 0 | 0 | 0 | 0 | 0 | 75 | 37 |
| 24 | 22 | 12 | 3 | 0 | 0 | 0 | 0 | 0 | 0 | 3 | 0 | 0 | 0 | 0 | 0 | 0 | 40 | 45 |
| 28 | 0 | 0 | 0 | 0 | 0 | 0 | 0 | 0 | 0 | 0 | 0 | 0 | 0 | 0 | 0 | 0 | 0 | 0 |
| 32 | 0 | 0 | 0 | 0 | 0 | 0 | 0 | 0 | 0 | 0 | 0 | 0 | 0 | 0 | 0 | 0 | 0 | 0 |
| 36 | 0 | 0 | 0 | 0 | 0 | 0 | 0 | 0 | 0 | 0 | 0 | 0 | 0 | 0 | 0 | 0 | 0 | 0 |
| Итого деревьев | 69 | 33 | 7 | 0 | 0 | 0 | 0 | 0 | 0 | 6 | 0 | 0 | 0 | 0 | 0 | 0 | 115 | 40 |
| % | 60 | 29 | 6 | 0 | 0 | 0 | 0 | 0 | 0 | 5 | 0 | 0 | 0 | 0 | 0 | 0 | 100 | 40,00 |

Порода: Кедр

| Ступени толщины, см | Количество деревьев по категориям состояния, шт | | | | | | | | | | | | | | | | Всего деревьев по ступеням толщины | |
|---------------------------|---|----|-----|----|----|----|----|----|----|----|-------------------|----|----|-------------------|----|----|---------------------------------------|-----------------|
| | I | II | III | IV | | V | | VI | | | Ветровал, бурелом | | | аварийные деревья | | | шт. | в т.ч.подлеж |
| | | | | НЗ | З | НЗ | З | НЗ | З | О | НЗ | З | О | НЗ | З | О | | |
| 1 | 2 | 3 | 4 | 5 | 6 | 7 | 8 | 9 | 10 | 11 | 12 | 13 | 14 | 15 | 16 | 17 | 18 | 19 |
| 8 | 0 | 0 | 0 | 0 | 0 | 0 | 0 | 0 | 0 | 0 | 0 | 0 | 0 | 0 | 0 | 0 | 0 | 0 |
| 12 | 0 | 0 | 0 | 0 | 0 | 0 | 0 | 0 | 0 | 0 | 0 | 0 | 0 | 0 | 0 | 0 | 0 | 0 |
| 16 | 0 | 0 | 0 | 0 | 0 | 0 | 0 | 0 | 0 | 0 | 0 | 0 | 0 | 0 | 0 | 0 | 0 | 0 |
| 20 | 0 | 0 | 0 | 0 | 0 | 0 | 0 | 0 | 0 | 0 | 0 | 0 | 0 | 0 | 0 | 0 | 0 | 0 |
| 24 | 0 | 0 | 0 | 0 | 0 | 0 | 0 | 0 | 0 | 0 | 0 | 0 | 0 | 0 | 0 | 0 | 0 | 0 |
| 28 | 11 | 1 | 5 | 0 | 10 | 0 | 4 | 0 | 0 | 3 | 0 | 0 | 0 | 0 | 0 | 0 | 34 | 68 |
| 32 | 9 | 1 | 5 | 0 | 7 | 0 | 2 | 0 | 0 | 1 | 0 | 0 | 0 | 0 | 0 | 0 | 25 | 64 |
| 36 | 0 | 0 | 0 | 0 | 0 | 0 | 0 | 0 | 0 | 0 | 0 | 0 | 0 | 0 | 0 | 0 | 0 | 0 |
| 40 | 0 | 0 | 0 | 0 | 0 | 0 | 0 | 0 | 0 | 0 | 0 | 0 | 0 | 0 | 0 | 0 | 0 | 0 |
| Итого деревьев | 20 | 2 | 10 | 0 | 17 | 0 | 6 | 0 | 0 | 4 | 0 | 0 | 0 | 0 | 0 | 0 | 59 | 66 |
| % | 34 | 3 | 17 | 0 | 29 | 0 | 10 | 0 | 0 | 7 | 0 | 0 | 0 | 0 | 0 | 0 | 100 | 66 |

Порода: Итого по выделу

| Ступени толщины, см | Количество деревьев по категориям состояния, шт | | | | | | | | | | | | | | | | Всего деревьев по ступеням толщины | |
|---------------------------|---|----|-----|----|----|----|---|----|----|----|-------------------|----|----|-------------------|----|----|---------------------------------------|-----------------|
| | I | II | III | IV | | V | | VI | | | Ветровал, бурелом | | | аварийные деревья | | | шт. | в т.ч.подлеж |
| | | | | НЗ | З | НЗ | З | НЗ | З | О | НЗ | З | О | НЗ | З | О | | |
| 1 | 2 | 3 | 4 | 5 | 6 | 7 | 8 | 9 | 10 | 11 | 12 | 13 | 14 | 15 | 16 | 17 | 18 | 19 |
| 8 | 0 | 0 | 0 | 0 | 0 | 0 | 0 | 0 | 0 | 0 | 0 | 0 | 0 | 0 | 0 | 0 | 0 | 0 |
| 12 | 0 | 0 | 0 | 0 | 0 | 0 | 0 | 0 | 0 | 0 | 0 | 0 | 0 | 0 | 0 | 0 | 0 | 0 |
| 16 | 0 | 0 | 0 | 0 | 0 | 0 | 0 | 0 | 0 | 0 | 0 | 0 | 0 | 0 | 0 | 0 | 0 | 0 |
| 20 | 47 | 21 | 4 | 0 | 0 | 0 | 0 | 0 | 0 | 3 | 0 | 0 | 0 | 0 | 0 | 0 | 75 | 37 |
| 24 | 22 | 12 | 3 | 0 | 0 | 0 | 0 | 0 | 0 | 3 | 0 | 0 | 0 | 0 | 0 | 0 | 40 | 45 |
| 28 | 16 | 8 | 11 | 0 | 12 | 0 | 5 | 0 | 0 | 5 | 0 | 0 | 0 | 0 | 0 | 0 | 57 | 72 |
| 32 | 18 | 9 | 16 | 0 | 8 | 0 | 2 | 0 | 0 | 3 | 0 | 0 | 0 | 0 | 0 | 0 | 56 | 68 |
| 36 | 24 | 10 | 6 | 0 | 2 | 0 | 2 | 0 | 0 | 2 | 0 | 0 | 0 | 0 | 0 | 0 | 46 | 48 |
| 40 | 0 | 0 | 0 | 0 | 0 | 0 | 0 | 0 | 0 | 0 | 0 | 0 | 0 | 0 | 0 | 0 | 0 | 0 |
| Итого деревьев | 127 | 60 | 40 | 0 | 22 | 0 | 9 | 0 | 0 | 16 | 0 | 0 | 0 | 0 | 0 | 0 | 274 | 54 |
| % | 46 | 22 | 15 | 0 | 8 | 0 | 3 | 2 | 0 | 6 | 0 | 0 | 0 | 0 | 0 | 0 | 100 | 54 |

Примечание: НЗ-незаселенное, З-заселенное, О-отработано вредителями.

Ведомость перечета деревьев назначенных в рубку

ВРЕМЕННАЯ ПРОБНАЯ ПЛОЩАДЬ № 4

Субъект Российской Федерации Иркутская область

Лесничество (лесопарк) Качугское Квартал 223 Выдел 3

Площадь 51.4 га,

Номер очага вредных организмов _____ Размер пробной площади 1.2 га.

Таксационная характеристика:

тип леса РТ состав 6Л2К2Б возраст 140 бонитет 3

полнота 0.6 запас на га 180 возобновление 3С4Л2К1Е, 20 лет, 1,5 м, 6.0 тыс.шт/га

Время и причина ослабления лесного насаждения: Сосновая губка 10 лет

Тип очага вредных организмов: эпизодический, хронический (подчеркнуть)

Фаза развития очага вредных организмов: начальная, нарастания численности, собственно вспышка, кризис (почеркнуть)

Состояние лесного насаждения, намечаемые мероприятия:

Главной причиной ухудшения санитарного и лесопатологического состояния насаждения является болезнь леса - сосновая губка на протяжении последних 10 лет. Кроны деревьев ажурные, флагообразные, у кедра по центральной части кроны суженные, хвоя светло-зеленого и желто-зеленого цвета, разреженная, по части деревьев укороченная. На стволах деревьев имеются табачные сучки, дупла, подсушины в комлевой части ствола с наличием гнили. На стволах деревьев имеются плодовые тела сосновой губки, трутовика настоящего, механические повреждения стволов. На коре части усыхающих деревьев, свежего сухостоя породы лиственница и кедр обильная буровая мука, наличие насечек усачей, вылетные отверстия. Текущий отпад 14%. Общий отпад 20%. Средневзвешенная категория состояния насаждения составляет 2,25. Намечается сплошная санитарная рубка.

Исполнитель работ по проведению лесопатологического обследования:

ФИО

Лысиков И.В.

Подпись



Дата составления документа

30.07.2017г.

Телефон

8-904-151-32-33

ВЕДОМОСТЬ ПЕРЕЧЕТА ДЕРЕВЬЕВ

Порода: **Лиственница**

| Ступени толщины, см | Количество деревьев по категориям состояния, шт | | | | | | | | | | | | | | | | Всего деревьев по ступеням толщины | |
|---------------------------|---|----|-----|----|---|----|---|----|----|----|-------------------|----|----|-------------------|----|----|---------------------------------------|-----------------|
| | I | II | III | IV | | V | | VI | | | Ветровал, бурелом | | | аварийные деревья | | | шт. | в т.ч.подлеж |
| | | | | НЗ | З | НЗ | З | НЗ | З | О | НЗ | З | О | НЗ | З | О | | |
| 1 | 2 | 3 | 4 | 5 | 6 | 7 | 8 | 9 | 10 | 11 | 12 | 13 | 14 | 15 | 16 | 17 | 18 | 19 |
| 8 | 0 | 0 | 0 | 0 | 0 | 0 | 0 | 0 | 0 | 0 | 0 | 0 | 0 | 0 | 0 | 0 | 0 | 0 |
| 12 | 0 | 0 | 0 | 0 | 0 | 0 | 0 | 0 | 0 | 0 | 0 | 0 | 0 | 0 | 0 | 0 | 0 | 0 |
| 16 | 0 | 0 | 0 | 0 | 0 | 0 | 0 | 0 | 0 | 0 | 0 | 0 | 0 | 0 | 0 | 0 | 0 | 0 |
| 20 | 0 | 0 | 0 | 0 | 0 | 0 | 0 | 0 | 0 | 0 | 0 | 0 | 0 | 0 | 0 | 0 | 0 | 0 |
| 24 | 0 | 0 | 0 | 0 | 0 | 0 | 0 | 0 | 0 | 0 | 0 | 0 | 0 | 0 | 0 | 0 | 0 | 0 |
| 28 | 2 | 11 | 6 | 0 | 2 | 0 | 1 | 0 | 0 | 1 | 0 | 0 | 0 | 0 | 0 | 0 | 23 | 91 |
| 32 | 11 | 5 | 9 | 0 | 1 | 0 | 1 | 0 | 0 | 2 | 0 | 0 | 0 | 0 | 0 | 0 | 29 | 62 |
| 36 | 23 | 11 | 8 | 0 | 2 | 0 | 1 | 0 | 0 | 3 | 0 | 0 | 0 | 0 | 0 | 0 | 48 | 52 |
| 40 | 0 | 0 | 0 | 0 | 0 | 0 | 0 | 0 | 0 | 0 | 0 | 0 | 0 | 0 | 0 | 0 | 0 | 0 |
| Итого деревьев. | 36 | 27 | 23 | 0 | 5 | 0 | 3 | 0 | 0 | 6 | 0 | 0 | 0 | 0 | 0 | 0 | 100 | 64 |
| % | 36 | 27 | 23 | 0 | 5 | 0 | 3 | 0 | 0 | 6 | 0 | 0 | 0 | 0 | 0 | 0 | 100 | 64 |

Порода: **Береза**

| Ступени толщины, см | Количество деревьев по категориям состояния, шт | | | | | | | | | | | | | | | | Всего деревьев по ступеням толщины | |
|---------------------------|---|----|-----|----|---|----|---|----|----|----|-------------------|----|----|-------------------|----|----|---------------------------------------|-----------------|
| | I | II | III | IV | | V | | VI | | | Ветровал, бурелом | | | аварийные деревья | | | шт. | в т.ч.подлеж |
| | | | | НЗ | З | НЗ | З | НЗ | З | О | НЗ | З | О | НЗ | З | О | | |
| 1 | 2 | 3 | 4 | 5 | 6 | 7 | 8 | 9 | 10 | 11 | 12 | 13 | 14 | 15 | 16 | 17 | 18 | 19 |
| 8 | 0 | 0 | 0 | 0 | 0 | 0 | 0 | 0 | 0 | 0 | 0 | 0 | 0 | 0 | 0 | 0 | 0 | 0 |
| 12 | 0 | 0 | 0 | 0 | 0 | 0 | 0 | 0 | 0 | 0 | 0 | 0 | 0 | 0 | 0 | 0 | 0 | 0 |
| 16 | 0 | 0 | 0 | 0 | 0 | 0 | 0 | 0 | 0 | 0 | 0 | 0 | 0 | 0 | 0 | 0 | 0 | 0 |
| 20 | 51 | 21 | 5 | 0 | 0 | 0 | 0 | 0 | 0 | 2 | 0 | 0 | 0 | 0 | 0 | 0 | 79 | 35 |
| 24 | 18 | 10 | 5 | 0 | 0 | 0 | 0 | 0 | 0 | 4 | 0 | 0 | 0 | 0 | 0 | 0 | 37 | 51 |
| 28 | 0 | 0 | 0 | 0 | 0 | 0 | 0 | 0 | 0 | 0 | 0 | 0 | 0 | 0 | 0 | 0 | 0 | 0 |
| 32 | 0 | 0 | 0 | 0 | 0 | 0 | 0 | 0 | 0 | 0 | 0 | 0 | 0 | 0 | 0 | 0 | 0 | 0 |
| 36 | 0 | 0 | 0 | 0 | 0 | 0 | 0 | 0 | 0 | 0 | 0 | 0 | 0 | 0 | 0 | 0 | 0 | 0 |
| Итого деревьев. | 69 | 31 | 10 | 0 | 0 | 0 | 0 | 0 | 0 | 6 | 0 | 0 | 0 | 0 | 0 | 0 | 116 | 41 |
| % | 59 | 27 | 9 | 0 | 0 | 0 | 0 | 0 | 0 | 5 | 0 | 0 | 0 | 0 | 0 | 0 | 100 | 41,00 |

Порода: **Кедр**

| Ступени толщины, см | Количество деревьев по категориям состояния, шт | | | | | | | | | | | | | | | | Всего деревьев по ступеням толщины | |
|---------------------------|---|----|-----|----|----|----|----|----|----|----|-------------------|----|----|-------------------|----|----|---------------------------------------|-----------------|
| | I | II | III | IV | | V | | VI | | | Ветровал, бурелом | | | аварийные деревья | | | шт. | в т.ч.подлеж |
| | | | | НЗ | З | НЗ | З | НЗ | З | О | НЗ | З | О | НЗ | З | О | | |
| 1 | 2 | 3 | 4 | 5 | 6 | 7 | 8 | 9 | 10 | 11 | 12 | 13 | 14 | 15 | 16 | 17 | 18 | 19 |
| 8 | 0 | 0 | 0 | 0 | 0 | 0 | 0 | 0 | 0 | 0 | 0 | 0 | 0 | 0 | 0 | 0 | 0 | 0 |
| 12 | 0 | 0 | 0 | 0 | 0 | 0 | 0 | 0 | 0 | 0 | 0 | 0 | 0 | 0 | 0 | 0 | 0 | 0 |
| 16 | 0 | 0 | 0 | 0 | 0 | 0 | 0 | 0 | 0 | 0 | 0 | 0 | 0 | 0 | 0 | 0 | 0 | 0 |
| 20 | 0 | 0 | 0 | 0 | 0 | 0 | 0 | 0 | 0 | 0 | 0 | 0 | 0 | 0 | 0 | 0 | 0 | 0 |
| 24 | 0 | 0 | 0 | 0 | 0 | 0 | 0 | 0 | 0 | 0 | 0 | 0 | 0 | 0 | 0 | 0 | 0 | 0 |
| 28 | 9 | 1 | 3 | 0 | 4 | 0 | 1 | 0 | 0 | 1 | 0 | 0 | 0 | 0 | 0 | 0 | 19 | 53 |
| 32 | 9 | 1 | 5 | 0 | 8 | 0 | 3 | 0 | 0 | 1 | 0 | 0 | 0 | 0 | 0 | 0 | 27 | 67 |
| 36 | 2 | 1 | 2 | 0 | 5 | 0 | 2 | 0 | 0 | 2 | 0 | 0 | 0 | 0 | 0 | 0 | 14 | 86 |
| 40 | 0 | 0 | 0 | 0 | 0 | 0 | 0 | 0 | 0 | 0 | 0 | 0 | 0 | 0 | 0 | 0 | 0 | 0 |
| Итого деревьев. | 20 | 3 | 10 | 0 | 17 | 0 | 6 | 0 | 0 | 4 | 0 | 0 | 0 | 0 | 0 | 0 | 60 | 67 |
| % | 33 | 5 | 17 | 0 | 28 | 0 | 10 | 0 | 0 | 7 | 0 | 0 | 0 | 0 | 0 | 0 | 100 | 67 |

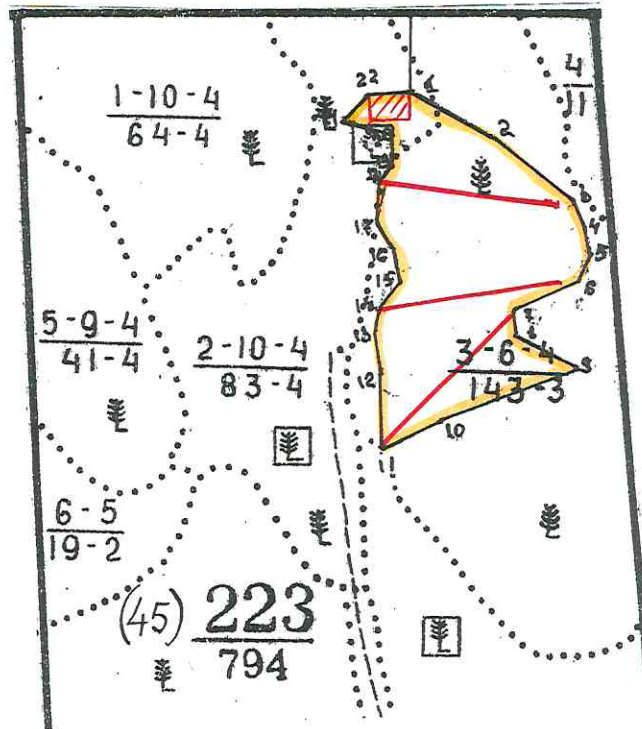
Порода: **Итого по выделу**

| Ступени толщины, см | Количество деревьев по категориям состояния, шт | | | | | | | | | | | | | | | | Всего деревьев по ступеням толщины | |
|---------------------------|---|----|-----|----|----|----|---|----|----|----|-------------------|----|----|-------------------|----|----|---------------------------------------|-----------------|
| | I | II | III | IV | | V | | VI | | | Ветровал, бурелом | | | аварийные деревья | | | шт. | в т.ч.подлеж |
| | | | | НЗ | З | НЗ | З | НЗ | З | О | НЗ | З | О | НЗ | З | О | | |
| 1 | 2 | 3 | 4 | 5 | 6 | 7 | 8 | 9 | 10 | 11 | 12 | 13 | 14 | 15 | 16 | 17 | 18 | 19 |
| 8 | 0 | 0 | 0 | 0 | 0 | 0 | 0 | 0 | 0 | 0 | 0 | 0 | 0 | 0 | 0 | 0 | 0 | 0 |
| 12 | 0 | 0 | 0 | 0 | 0 | 0 | 0 | 0 | 0 | 0 | 0 | 0 | 0 | 0 | 0 | 0 | 0 | 0 |
| 16 | 0 | 0 | 0 | 0 | 0 | 0 | 0 | 0 | 0 | 0 | 0 | 0 | 0 | 0 | 0 | 0 | 0 | 0 |
| 20 | 51 | 21 | 5 | 0 | 0 | 0 | 0 | 0 | 0 | 2 | 0 | 0 | 0 | 0 | 0 | 0 | 79 | 35 |
| 24 | 18 | 10 | 5 | 0 | 0 | 0 | 0 | 0 | 0 | 4 | 0 | 0 | 0 | 0 | 0 | 0 | 37 | 51 |
| 28 | 11 | 12 | 9 | 0 | 6 | 0 | 2 | 0 | 0 | 2 | 0 | 0 | 0 | 0 | 0 | 0 | 42 | 74 |
| 32 | 20 | 6 | 14 | 0 | 9 | 0 | 4 | 0 | 0 | 3 | 0 | 0 | 0 | 0 | 0 | 0 | 56 | 64 |
| 36 | 25 | 12 | 10 | 0 | 7 | 0 | 3 | 0 | 0 | 5 | 0 | 0 | 0 | 0 | 0 | 0 | 62 | 60 |
| 40 | 0 | 0 | 0 | 0 | 0 | 0 | 0 | 0 | 0 | 0 | 0 | 0 | 0 | 0 | 0 | 0 | 0 | 0 |
| Итого деревьев. | 125 | 61 | 43 | 0 | 22 | 0 | 9 | 0 | 0 | 16 | 0 | 0 | 0 | 0 | 0 | 0 | 276 | 55 |
| % | 45 | 22 | 16 | 0 | 8 | 0 | 3 | 2 | 0 | 6 | 0 | 0 | 0 | 0 | 0 | 0 | 100 | 55 |

Примечание: НЗ-незаселенное, З-заселенное, О-отработано вредителями.

Абрис участка

М 1:10000



| № выдела | Ленты (круговой площадки) перече́та | | | | |
|----------|-------------------------------------|----------|-----------|-----------|-------------|
| | № ленты (площадки) | длина, м | ширина, м | радиус, м | площадь, га |
| 2 | 1 | 150 | 93 | | 1,4 |
| 3 | 2 | 600 | 20 | | 1,2 |
| 3 | 3 | 600 | 20 | | 1,2 |
| 3 | 4 | 600 | 20 | | 1,2 |

| Номера точек | Координаты | Румбы линий | Длина, м |
|--------------|--------------------------|-------------|----------|
| 1-2 | N54°09.351' E105°07.148' | ЮВ:60 | 299 |
| 2-3 | N54°09.270' E105°07.387' | ЮВ:50 | 336 |
| 3-4 | N54°09.154' E105°07.623' | ЮВ:25 | 98 |
| 4-5 | N54°09.105' E105°07.661' | ЮВ:16 | 100 |
| 5-6 | N54°09.053' E105°07.685' | ЮЗ:30 | 96 |
| 6-7 | N54°09.009' E105°07.641' | ЮЗ:67 | 240 |
| 7-8 | N54°08.958' E105°07.438' | ЮВ:10 | 81 |
| 8-9 | N54°08.916' E105°07.451' | ЮВ:60 | 234 |
| 9-10 | N54°08.851' E105°07.642' | ЮЗ:71 | 491 |
| 10-11 | N54°08.766' E105°07.215' | ЮЗ:64 | 228 |
| 11-12 | N54°08.712' E105°07.026' | СВ:1 | 278 |
| 12-13 | N54°08.862' E105°07.030' | СЗ:3 | 128 |
| 13-14 | N54°08.931' E105°07.024' | СВ:15 | 69 |
| 14-15 | N54°08.966' E105°07.040' | СВ:34 | 124 |
| 15-16 | N54°09.022' E105°07.104' | СЗ:13 | 98 |
| 16-17 | N54°09.073' E105°07.083' | СЗ:29 | 109 |
| 17-18 | N54°09.125' E105°07.035' | СВ:1 | 100 |
| 18-19 | N54°09.179' E105°07.035' | СВ:30 | 67 |
| 19-20 | N54°09.210' E105°07.066' | СВ:8 | 129 |
| 20-21 | N54°09.279' E105°07.083' | СЗ:70 | 165 |
| 21-22 | N54°09.310' E105°06.940' | СВ:44 | 97 |
| 22-1 | N54°09.348' E105°07.001' | СВ:88 | 160 |
| | | | |
| | | | |
| | | | |

Условные обозначения:

- участок под ССР
- ленты пере́чета

Исполнитель работ по проведению лесопатологического обследования:

ФИО Лысыков И.В.

Подпись

Дата составления документа: 29.07.2017г.

Телефон: 89041513233

УТВЕРЖДАЮ

Начальник территориального отдела

Министерства лесного комплекса Иркутской области по Качугскому лесничеству

М. В. Чуруксаев



18 июля 2017 г.

Акт № 96-14/17

несоответствия данных государственного лесного реестра натурному обследованию

п. Качуг

(населённый пункт)

18.07.2017

(дата)

Главный специалист-эксперт Петров А.Н., мастер участка Болтенков Р.И.

Территориального отдела министерства лесного комплекса Иркутской области по Качугскому лесничеству

(Ф.И.О., должности и наименования организаций, лиц, проводивших обследование)

провели натурное техническое обследование лесного участка, в целях уточнения таксационной характеристики насаждения данным ГЛР

При обследовании уточнены данные лесного реестра и установлено:

участок расположен в лесах Качугского лесничества, Верхоленского участкового лесничества, Верхоленской дачи, в квартале № 223 (в.2,3);

Субъект Российской Федерации: Иркутская область Муниципальный район Качугский

1. Подразделение лесов по целевому назначению: эксплуатационные

2. Категория защитных лесов:

3. Общая площадь участка 55,2 га

в том числе:

лесных земель 55,2 га

из них: не покрытых лесом га

покрытых лесом 55,2 га

в том числе не сомкнувшихся лесных культур га

нелесных земель га

из них: пашни га

сенокосов га

пастбищ га

вод га

болот га

прочих земель га

4. Таксационное описание по материалам государственного лесного реестра:

| Наименование лесничества, дачи | Квартал | Выдел | Площадь | Состав насаждения | Класс возраста возраст, лет | Бонитет | Полнота | Общий запас древесины, м ³ |
|--|---------|-------|---------|-------------------|--------------------------------|---------|---------|---------------------------------------|
| Качугское лес-во, Верхоленское участковое лес-во, Верхоленская дача | 223 | 2 | 3,8 | 6Б1Ос2Л1К | 10/100 | 4 | 0,8 | 684 |

Подрост: 10К, 25 лет, высота 1,5 м, 2,0 тыс.шт/га

| | | | | | | | | |
|--|-----|---|------|--------|-------|---|-----|-------|
| Качугское лес-во, Верхоленское участковое лес-во, Верхоленская дача | 223 | 3 | 51,4 | 9Л1Б+С | 6/110 | 3 | 0,7 | 13878 |
| Подрост: 3К3Е4Б, 25 лет, высота 1,5 м, 5,0 тыс.шт/га | | | | | | | | |

5. Таксационное описание по результатам обследования:

| Наименование лесничества, дачи | Квар- тал | Вы- дел | Пло- щадь | Состав насаждения | Класс возраста возраст, лет | Бони- тет | Пол- нога | Общий запас древе- сины, м ³ |
|--|--------------|------------|--------------|-------------------|--------------------------------------|--------------|--------------|---|
| Качугское лес-во, Верхоленское участковое лес-во, Верхоленская дача | 223 | 2 | 3,8 | 7Л3Ос | 7/140 | 3 | 0,4 | 494 |
| Подрост: 6К4Е, 20 лет, высота 2,0 м, 4,0 тыс.шт. на га | | | | | | | | |
| Качугское лес-во, Верхоленское участковое лес-во, Верхоленская дача | 223 | 3 | 51,4 | 6Л2К2Б | 7/140 | 3 | 0,6 | 9252 |
| Подрост: 3С4Л2К1Е, 20 лет, высота 1,5 м, 6,0 тыс.шт. на га | | | | | | | | |

6. Участок (имеет или не имеет) особо защитное значение.

7. Лесохозяйственные особенности участка: _____

8. При составлении акта сделаны следующие замечания и предложения: _____

Лица, проводившие обследование:

Петров А.Н.

(фамилия, имя, отчество)



(подпись)

Болтенков Р.И.

(фамилия, имя, отчество)

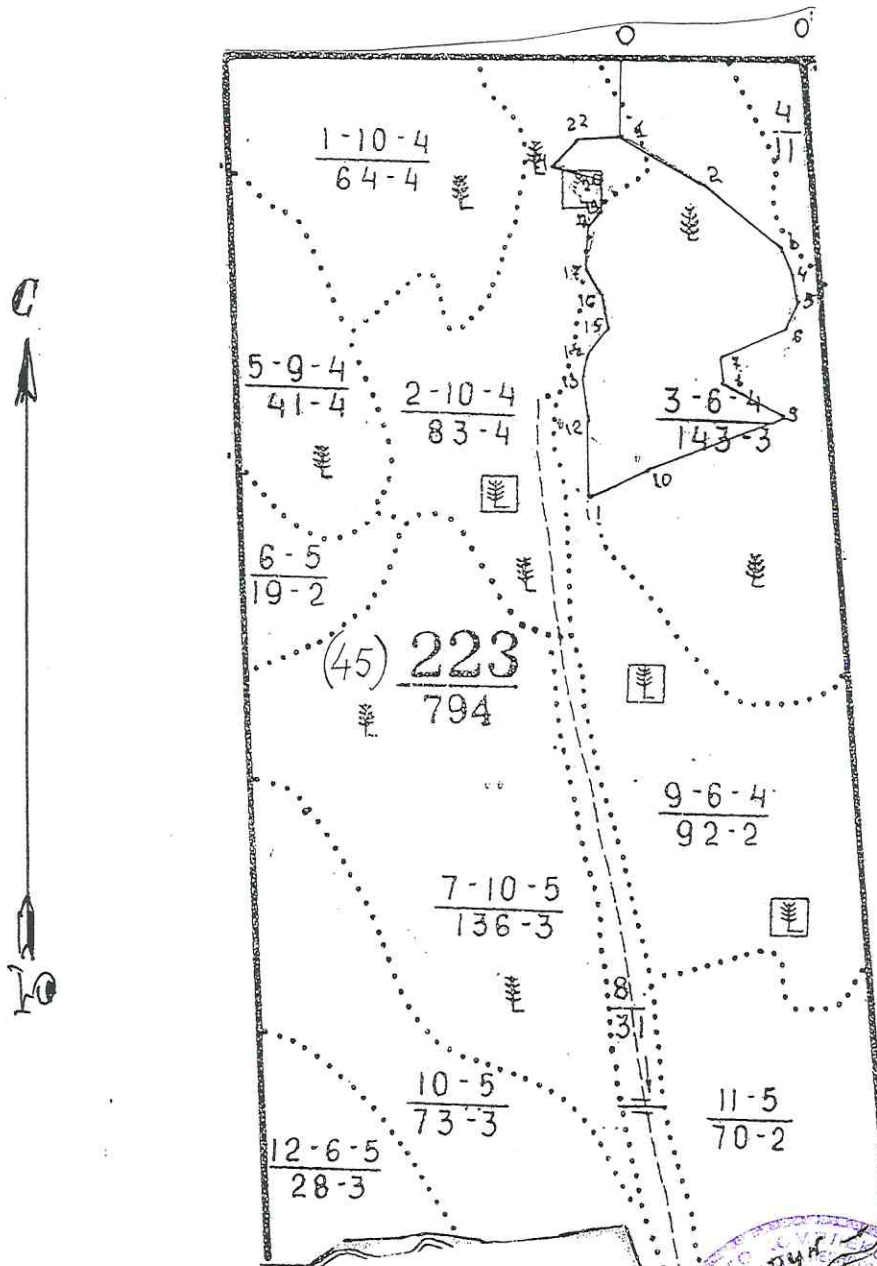


(подпись)

(фамилия, имя, отчество)

(подпись)

Чертеж лесного участка
(по данным инструментальной съёмки границ)
Качугское лесничество, Верхоленское участковое лесничество, Верхоленская дача,
квартал 223, выдел 2 – 3,8 га, выдел 3 – 51,4 га, общая площадь 55,2 га.
Масштаб 1:25000



экспликация

| №№ точек | Румбы линий | Длина линий, м |
|----------|-------------|----------------|
| 0-0 | 3:90° | 620 |
| 0-1 | Ю:0° | 250 |
| 1-2 | ЮВ:60° | 299 |
| 2-3 | ЮВ:50° | 336 |
| 3-4 | ЮВ:25° | 98 |
| 4-5 | ЮВ:14° | 100 |
| 5-6 | ЮЗ:30° | 96 |
| 6-7 | ЮЗ:67° | 240 |
| 7-8 | ЮВ:10° | 81 |
| 8-9 | ЮВ:60° | 234 |
| 9-10 | ЮЗ:71° | 491 |
| 10-11 | ЮЗ:64° | 228 |
| 11-12 | СВ:1° | 278 |
| 12-13 | СЗ:3° | 128 |
| 13-14 | СВ:15° | 69 |
| 14-15 | СВ:34° | 124 |
| 15-16 | СЗ:13° | 98 |
| 16-17 | СЗ:29° | 109 |
| 17-18 | СВ:1° | 100 |
| 18-19 | СВ:30° | 67 |
| 19-20 | СВ:8° | 129 |
| 20-21 | СЗ:70° | 165 |
| 21-22 | СВ:44° | 97 |
| 22-1 | СВ:88° | 160 |

Подписи:
Лица проводившие обследование

Главный специалист- эксперт
(должность)

Мастер участка
(должность)



(подпись, печать)

Петров А. Н.
(Ф.И.О.)

Болтенков Р. И.
(Ф.И.О.)

(подпись, печать)

Утверждаю:
 Начальник территориального отдела министерства лесного
 комплекса Иркутской области по Качугскому лесничеству
 М. В. Чуруксаев _____ 2017 г.

АКТ

проверки точности таксации выделов при лесоустройстве

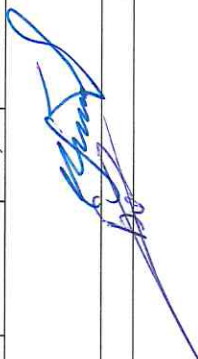
Территориальный отдел министерства лесного комплекса Иркутской области по Качугскому лесничеству, Верхоленинское участковое лесничество, Верхоленинская дача, квартал № 223 выдел 3 площадь 51,4 га (часть).

Проверка произведена комиссией в составе: Главный специалист – эксперт Петров А.Н., мастер участка Болтенков Р. И.
 Число лет после лесоустройства: 26 лет. Категория защитности: эксплуатируемые леса.

Происшедшие после лесоустройства изменения: натурное обследование при отводе лесосек.

| показатели | № квартала | № выдела | Площадь, га | Состав | Возраст, лет | Высота, м | Диаметр, см | Плотность | Запас, м ³ на 1 га | Класс товарности | Бонитет | Тип леса | Сухостой, м ³ на 1 га | Запас, м ³ на 1 га | Хоз. мероприятия |
|-----------------------|--|----------|-------------|--------|--------------|-----------|-------------|-----------|-------------------------------|------------------|---------|------------|----------------------------------|-------------------------------|------------------|
| Данные лесоустройства | 223 | 3 | 51,4 | 9Л1Б+С | 110 | 24 | 32 | 0,7 | 270 | 2 | 3 | РТЗМ ВЗ | | | |
| | Подрост: 3КЗЕ4Б, 25 лет, высота 1,5 м, 5,0 тыс.шт/га | | | | | | | | | | | | | | |
| Данные контроля | 223 | 3 | 51,4 | 6Л2К2Б | 140 | 24 | 36 | 0,6 | 180 | 3 | 3 | РТ ВЗ | | | ССР |
| | Подрост: 3С4Л2К1Е, 20 лет, высота 1,5 м, 6,0 тыс.шт. на га | | | | | | | | | | | | | | |
| Расхождения | | | | | +30 | +4 | -0,1 | -90 | +1 | | | | | | |

Подписи членов комиссии:
 Главный специалист – эксперт
 Мастер участка


 / Петров А. Н./
 /Болтенков Р.И./

Ведомость

Проверки точности таксации выделов круговыми реласкопическими площадками
по Качутскому лесничеству

Участковое лесничество Верхоленское, Верхоленская дача, квартал 223 выдел 3, площадь выдела 51,4 га

| Модельные деревья | | | порода | Категория тех. годности | Число деревьев на круговых реласкопических площадках, шт. | | | | | | | | | | | | | | | | | | | | Среднее количество деревьев на 1 площ. | полнота II | Запас на I | | % выхода деловой древесины | Класс товарности | состав | | | |
|-------------------|--------------|----|--------|-------------------------|---|-----------------|----|----|----|---|---|----|---|----|----|----|----|----|----|----|----|----|----|----|--|------------|------------|-------|----------------------------|------------------|--------|----|----|-----|
| порода | Возраст, лет | Н | | | Д, см | Номера площадок | | | | | | | | | | | | | | | | | | | | | по тех. | общий | | | | | | |
| | | | | | 1 | 2 | 3 | 4 | 5 | 6 | 7 | 8 | 9 | 10 | 11 | 12 | 13 | 14 | 15 | 16 | 17 | 18 | 19 | 20 | итого | | | | | | | | | |
| | | | | С | | | | | | | | | | | | | | | | | | | | | | | | | | | | | | |
| | | | | Делов. | | | | | | | | | | | | | | | | | | | | | | | | | | | | | | |
| | | | | Дров. | | | | | | | | | | | | | | | | | | | | | | | | | | | | | | |
| Л | 140 | 24 | 36 | Л | 3 | 7 | 8 | 9 | 4 | 5 | 4 | 4 | 2 | 7 | 2 | 5 | | | | | | | | | | 60 | 5 | 0,13 | 52 | 112 | 46 | 3 | 6Л | |
| | | | | Дров. | 8 | 7 | 7 | 6 | 9 | 2 | 2 | 5 | 2 | 6 | 7 | 7 | | | | | | | | | | 68 | 5,7 | 0,15 | 60 | | | | | |
| | | | | Е | | | | | | | | | | | | | | | | | | | | | | | | | | | | | | |
| | | | | Делов. | | | | | | | | | | | | | | | | | | | | | | | | | | | | | | |
| | | | | Дров. | | | | | | | | | | | | | | | | | | | | | | | | | | | | | | |
| | | | | П | | | | | | | | | | | | | | | | | | | | | | | | | | | | | | |
| | | | | Делов. | | | | | | | | | | | | | | | | | | | | | | | | | | | | | | |
| | | | | Дров. | | | | | | | | | | | | | | | | | | | | | | | | | | | | | | |
| К | 100 | 20 | 32 | К | 1 | 2 | 2 | 3 | 2 | 3 | 2 | 2 | 2 | 2 | 5 | | | | | | | | | | | 19 | 1,6 | 0,03 | 14 | 32 | 44 | 3 | 2К | |
| | | | | Дров. | 2 | 3 | 3 | 2 | 2 | 5 | 5 | 3 | 3 | 1 | 1 | | | | | | | | | | | 24 | 2 | 0,04 | 18 | | | | | |
| Б | 60 | 16 | 20 | Б | 2 | 5 | 5 | 4 | 1 | 4 | 1 | 2 | 1 | 4 | | | | | | | | | | | | 24 | 2 | 0,09 | 14 | 36 | 39 | 3 | 2Б | |
| | | | | Дров. | 4 | 5 | 5 | 4 | 2 | 2 | 2 | 3 | 2 | 7 | | | | | | | | | | | | 36 | 3 | 0,14 | 22 | | | | | |
| | | | | Ос | | | | | | | | | | | | | | | | | | | | | | | | | | | | | | |
| | | | | Делов. | | | | | | | | | | | | | | | | | | | | | | | | | | | | | | |
| | | | | Дров. | | | | | | | | | | | | | | | | | | | | | | | | | | | | | | |
| | | | | итого | 6 | 9 | 10 | 14 | 7 | 9 | 7 | 8 | 5 | 9 | 5 | 14 | | | | | | | | | | | 103 | 8,6 | 0,25 | 80 | 180 | 44 | 3 | 6Л2 |
| | | | | Дров. | 14 | 7 | 15 | 6 | 16 | 6 | 9 | 12 | 7 | 12 | 9 | 15 | | | | | | | | | | | 128 | 10,7 | 0,33 | 100 | | | | К2Б |
| | | | | сухостой | | | | | | | | | | | | | | | | | | | | | | | | | | | | | | |

Таксацию выполнил  Петров А. Н. Дата « 27 » Июля 2017г.

Утверждаю:
 Начальник территориального отдела министерства лесного
 комплекса Иркутской области по Качугскому лесничеству
 М. В. Чуруксаев
 2017 г.

АКТ

проверки точности таксации выделов при лесоустройстве

Территориальный отдел министерства лесного комплекса Иркутской области по Качугскому лесничеству, Верхоленинское участковое лесничество, Верхоленинская дача, квартал № 223 выдел 2 площадь 3,8 га (часть).



Проверка произведена комиссией в составе: Главный специалист – эксперт Петров А.Н., мастер участка Болтенков Р. И.

Число лет после лесоустройства: 26 лет. Категория защитности: эксплуатируемые леса.

Происшедшие после лесоустройства изменения: натурное облесование при отводе лесосек.

| показатели | № квартала | № выдела | Площадь, га | Состав | Возраст, лет | Высота, м | Диаметр, см | Плотность | Запас, м ³ на 1 га | Класс товарности | Бонитет | Тип леса | Сухостой, м ³ на 1 га | Захламленность, м ³ на 1 га | Хоз. мероприятия |
|-----------------------|--|----------|-------------|-----------|--------------|-----------|-------------|-----------|-------------------------------|------------------|---------|----------|----------------------------------|--|------------------|
| Данные лесоустройства | 223 | 2 | 3,8 | 6Б1Ос2ЛПК | 100 | 20 | 28 | 0,8 | 180 | 3 | 4 | РТ СЗ | | | |
| | Подрост: 10К, 25 лет, высота 1,5 м, 2,0 тыс.шт/га | | | | | | | | | | | | | | |
| Данные контроля | 223 | 2 | 3,8 | 7Л3Ос | 140 | 23 | 36 | 0,4 | 130 | 3 | 3 | РТ ВЗ | | | ССР |
| | Подрост: 6К4Е, 20 лет, высота 2,0 м, 4,0 тыс.шт. на га | | | | | | | | | | | | | | |
| Расхождения | | | | | +40 | | | -0,4 | -50 | | | | | | |

Подписи членов комиссии:
 Главный специалист – эксперт
 Мастер участка

 / Петров А. Н./
 /Болтенков Р.И./

Ведомость

Проверки точности таксации выделов круговыми реласкопическими площадками
по Качугскому лесничеству
Участковое лесничество Верхоленское, Верхоленская дача, квартал 223 выдел 2, площадь выдела 3,8 га

| Модельные деревья | | | Категория тех. годности | порода | Среднее количество деревьев на 1 га | Класс товарности | Запас на 1 га, м³ | % выхода деловой древесины | Класс товарности состава |
|-------------------|--------------|-----------|-------------------------|--------|-------------------------------------|------------------|-------------------|----------------------------|--------------------------|
| порода | Возраст, лет | Высота, м | | | | | | | |
| | | | Делов. | С | | | | | |
| | | | Дров. | | | | | | |
| Л | 140 | 23 | Делов. | Л | 3,8 | 0,1 | 38 | 44 | 3 |
| | | | Дров. | | 4,6 | 0,13 | 49 | | 7Л |
| | | | Делов. | Е | | | | | |
| | | | Дров. | | | | | | |
| | | | Делов. | П | | | | | |
| | | | Дров. | | | | | | |
| | | | Делов. | К | | | | | |
| | | | Дров. | | | | | | |
| | | | Делов. | Б | | | | | |
| | | | Дров. | | | | | | |
| Ос | 110 | 21 | Делов. | Ос | 1,6 | 0,05 | 16 | 39 | 30с |
| | | | Дров. | | 2,4 | 0,08 | 25 | | |
| | | | Делов. | итого | 5,4 | 0,15 | 54 | 42 | 7Л3 |
| | | | Дров. | | 7 | 0,21 | 74 | | Ос |
| | | | сухой | | | | | | |

Таксацию выполнил _____ Петров А. Н.



Дата « 27 » июня 2017г.

