



Поражено болезнями

Вид болезни	Порода	Встречаемость (% поражённых деревьев)	Степень поражения лесного насаждения (слабая, средняя, сильная)
Сосновая губка	Л, К	35	сильная
Трутовик настоящий	Б	60	сильная

2.3. Выборке подлежит: 100 % деревьев,  
в том числе:

	Кв. 224 выдел 3		
ослабленных	<u>24</u> %	(причины назначения)	<u>Наличие плодовых тел</u>
сильно ослабленных	<u>15</u> %	(причины назначения)	<u>Наличие плодовых тел</u>
усыхающих	<u>11</u> %	(причины назначения)	<u>Наличие плодовых тел</u>
свежего сухостоя	<u>3</u> %		
в том числе: свежего ветровала	<u>      </u> %		
свежего бурелома	<u>      </u> %		
старого ветровала	<u>      </u> %		
в том числе: старого бурелома	<u>      </u> %		
старого сухостоя	<u>5</u> %		
аварийных	<u>      </u> %		

2.4. Полнота лесного насаждения после уборки деревьев, подлежащих рубке, составит: кв.224 выд. 3 0,22.

Критическая полнота для данной категории лесных насаждений составляет 0,3.

**ЗАКЛЮЧЕНИЕ**

С целью предотвращения негативных процессов или снижения ущерба от их воздействия назначено:

Участковое лесничество	Урочище (дача)	Квартал	Выдел	Площадь выдела, га	Вид мероприятий	Площадь мероприятий, га	порода	Запас на выделе, куб.м	Крайние сроки проведения
Верхоленское	Верхоленская	224	3	84	ССР	26,3	Л	3945	2017

Ведомость перечета деревьев, назначенных в рубку, и абрис лесного участка прилагаются (приложение 2 и 3 к Акту).

Меры по обеспечению возобновления: сохранение подроста

Мероприятия, необходимые для предупреждения повреждения или поражения смежных насаждений:

В прилегающих насаждениях рекомендуется проводить текущие лесопатологические обследования

Сведения для расчета степени повреждения:

год образования старого сухостоя 2003 ;

основная причина повреждения древесины: Болезни леса

Дата проведения обследований 28.07.2017г.

Исполнитель работ по проведению лесопатологического обследования:

Лысыков И.В.

 Подпись

Приложение 1  
к акту лесопатологического обследования

Ведомость лесных участков с выявленными несоответствиями таксационным описаниям

Источник данных	Год проведения лесосурьейства	Номер квартала	Номер выдела	Площадь выдела, га	Целевое назначение лесов	Категория защитных лесов	Номер лесопатологического выдела	Площадь лесопатологического выдела, га	Таксационная характеристика										Заложено пробных площадей						
									состав	порода	возраст, лет	средняя высота, м	средний диаметр, см	тип леса	тип условий местопрорастания	полнота	бонитет	Запас, куб. м/га	количество, шт	общая площадь, га					
ТО	1991	224	3	84	Экс		1	26,3	9ЛПК	Л	130	24	32	РГ	В3	0,6	3	230							
Ф	2017								8ЛПК1Б	Л	160	24	36	РГ	В3	0,5	3	150	2	0,6					
ТО																									
Ф																									
<b>ИТОГО</b>																								2	0,6

Примечание:  
ТО- таксационные описания  
Ф- фактическая характеристика лесного насаждения

Исполнитель работ по проведению лесопатологического обследования:

ФИО Лысыков И.В. Подпись 





**Ведомость перечета деревьев назначенных в рубку**

ВРЕМЕННАЯ ПРОБНАЯ ПЛОЩАДЬ № 1

Субъект Российской Федерации

Иркутская область

Лесничество (лесопарк)

Качугское

Квартал

224

Выдел

3

Площадь 26.3 га,

Номер очага вредных организмов

Размер пробной площади

0.3

га.

Таксационная характеристика:

тип леса РТ состав

8Л1К1Б

возраст

160

бонитет

3

полнота 0.5 запас на га

150

возобновление

4К4Е2П, 20 лет, 1,5 м, 6,0 тыс.шт/га

Время и причина ослабления лесного насаждения:

Сосновая губка 10 лет

Тип очага вредных организмов:

эпизодический,

хронический

(подчеркнуть)

Фаза развития очага вредных организмов:  
(почеркнуть)

начальная,

нарастания численности,

собственно вспышка,

кризис

Состояние лесного насаждения, намечаемые мероприятия:

Главной причиной ухудшения санитарного и лесопатологического состояния насаждения являются болезни леса, наиболее воздействующая из которых - сосновая губка на протяжении последних 10 лет. Кроны деревьев ажурные, флагообразные, у кедра по центральной части кроны суженные, хвоя светло-зелёного и жёлто-зелёного цвета, разреженная, по части деревьев укороченная. На стволах деревьев имеются табачные сучки, дупла, подсушины в комлевой части ствола с наличием гнили. На стволах деревьев имеются плодовые тела сосновой губки, трутовика настоящего. На коре части усыхающих деревьев, свежего сухостоя породы лиственница обильная буровая мука, наличие насечек усачей, вылетные отверстия. Текущий отпад 12%. Общий отпад 16%. Средневзвешенная категория состояния насаждения составляет 2,01. Намечается сплошная санитарная рубка.

Исполнитель работ по проведению лесопатологического обследования:

ФИО

Лысыков И.В.

Подпись



Дата составления документа

30.07.2017г.

Телефон

8-904-151-32-33



### ВЕДОМОСТЬ ПЕРЕЧЕТА ДЕРЕВЬЕВ

Порода: **Лиственница**

Ступени толщины, см	Количество деревьев по категориям состояния, шт																Всего деревьев по ступеням толщины	
	I	II	III	IV		V		VI			Ветровал, бурелом			аварийные деревья			шт.	в т.ч.подлеж
				НЗ	З	НЗ	З	НЗ	З	О	НЗ	З	О	НЗ	З	О		
1	2	3	4	5	6	7	8	9	10	11	12	13	14	15	16	17	18	19
8	0	0	0	0	0	0	0	0	0	0	0	0	0	0	0	0	0	0
12	0	0	0	0	0	0	0	0	0	0	0	0	0	0	0	0	0	0
16	0	0	0	0	0	0	0	0	0	0	0	0	0	0	0	0	0	0
20	0	0	0	0	0	0	0	0	0	0	0	0	0	0	0	0	0	0
24	0	0	0	0	0	0	0	0	0	0	0	0	0	0	0	0	0	0
28	0	0	0	0	0	0	0	0	0	0	0	0	0	0	0	0	0	0
32	8	6	2	0	3	0	0	0	0	0	0	0	0	0	0	0	19	58
36	12	6	4	0	1	0	1	0	0	1	0	0	0	0	0	0	25	52
40	4	2	0	0	1	0	0	0	0	0	0	0	0	0	0	0	7	43
Итого деревьев	24	14	6	0	5	0	1	0	0	1	0	0	0	0	0	0	51	53
%	47	27	12	0	10	0	2	0	0	2	0	0	0	0	0	0	100	53

Порода: **Береза**

Ступени толщины, см	Количество деревьев по категориям состояния, шт																Всего деревьев по ступеням толщины	
	I	II	III	IV		V		VI			Ветровал, бурелом			аварийные деревья			шт.	в т.ч.подлеж
				НЗ	З	НЗ	З	НЗ	З	О	НЗ	З	О	НЗ	З	О		
1	2	3	4	5	6	7	8	9	10	11	12	13	14	15	16	17	18	19
8	0	0	0	0	0	0	0	0	0	0	0	0	0	0	0	0	0	0
12	0	0	0	0	0	0	0	0	0	0	0	0	0	0	0	0	0	0
16	0	0	0	0	0	0	0	0	0	0	0	0	0	0	0	0	0	0
20	5	3	3	2	0	1	0	1	0	0	0	0	0	0	0	0	15	67
24	5	2	2	1	0	0	0	0	0	0	0	0	0	0	0	0	10	50
28	0	0	0	0	0	0	0	0	0	0	0	0	0	0	0	0	0	0
32	0	0	0	0	0	0	0	0	0	0	0	0	0	0	0	0	0	0
36	0	0	0	0	0	0	0	0	0	0	0	0	0	0	0	0	0	0
Итого деревьев	10	5	5	3	0	1	0	1	0	0	0	0	0	0	0	0	25	60
%	40	20	20	12	0	4	0	4	0	0	0	0	0	0	0	0	100	60,00

Порода: **Кедр**

Ступени толщины, см	Количество деревьев по категориям состояния, шт																Всего деревьев по ступеням толщины	
	I	II	III	IV		V		VI			Ветровал, бурелом			аварийные деревья			шт.	в т.ч.подлеж
				НЗ	З	НЗ	З	НЗ	З	О	НЗ	З	О	НЗ	З	О		
1	2	3	4	5	6	7	8	9	10	11	12	13	14	15	16	17	18	19
8	0	0	0	0	0	0	0	0	0	0	0	0	0	0	0	0	0	0
12	0	0	0	0	0	0	0	0	0	0	0	0	0	0	0	0	0	0
16	0	0	0	0	0	0	0	0	0	0	0	0	0	0	0	0	0	0
20	0	0	0	0	0	0	0	0	0	0	0	0	0	0	0	0	0	0
24	0	0	0	0	0	0	0	0	0	0	0	0	0	0	0	0	0	0
28	1	2	3	0	2	0	0	0	0	1	0	0	0	0	0	0	9	89
32	5	1	0	0	0	0	0	0	0	1	0	0	0	0	0	0	7	29
36	0	0	0	0	0	0	0	0	0	0	0	0	0	0	0	0	0	0
40	0	0	0	0	0	0	0	0	0	0	0	0	0	0	0	0	0	0
Итого деревьев	6	3	3	0	2	0	0	0	0	2	0	0	0	0	0	0	16	63
%	37	19	19	0	13	0	0	0	0	12	0	0	0	0	0	0	100	63

Порода: **Итого по выделу**

Ступени толщины, см	Количество деревьев по категориям состояния, шт																Всего деревьев по ступеням толщины	
	I	II	III	IV		V		VI			Ветровал, бурелом			аварийные деревья			шт.	в т.ч.подлеж
				НЗ	З	НЗ	З	НЗ	З	О	НЗ	З	О	НЗ	З	О		
1	2	3	4	5	6	7	8	9	10	11	12	13	14	15	16	17	18	19
8	0	0	0	0	0	0	0	0	0	0	0	0	0	0	0	0	0	0
12	0	0	0	0	0	0	0	0	0	0	0	0	0	0	0	0	0	0
16	0	0	0	0	0	0	0	0	0	0	0	0	0	0	0	0	0	0
20	5	3	3	2	0	1	0	1	0	0	0	0	0	0	0	0	15	67
24	5	2	2	1	0	0	0	0	0	0	0	0	0	0	0	0	10	50
28	1	2	3	0	2	0	0	0	0	1	0	0	0	0	0	0	9	89
32	13	7	2	0	3	0	0	0	0	1	0	0	0	0	0	0	26	50
36	12	6	4	0	1	0	1	0	0	1	0	0	0	0	0	0	25	52
40	4	2	0	0	1	0	0	0	0	0	0	0	0	0	0	0	7	43
Итого деревьев	40	22	14	3	7	1	1	1	0	3	0	0	0	0	0	0	92	57
%	44	24	15	3	8	1	1	2	0	3	0	0	0	0	0	0	100	56

Примечание: НЗ-незаселенное, З-заселенное, О-отработано вредителями.

**Ведомость перечета деревьев назначенных в рубку**

ВРЕМЕННАЯ ПРОБНАЯ ПЛОЩАДЬ № 2

Субъект Российской Федерации Иркутская область

Лесничество (лесопарк) Качугское Квартал 224 Выдел 3

Площадь 26.3 га,

Номер очага вредных организмов \_\_\_\_\_ Размер пробной площади 0.3 га.

Таксационная характеристика:

тип леса РТ состав 3Л1К1Б возраст 160 бонитет 3

полнота 0.5 запас на га 150 возобновление 4К4Е2П, 20 лет, 1.5 м, 6.0 тыс.шт/га

Время и причина ослабления лесного насаждения: Сосновая губка 10 лет

Тип очага вредных организмов: эпизодический, хронический (подчеркнуть)

Фаза развития очага вредных организмов: начальная, нарастания численности, собственно вспышка, кризис (почеркнуть)

Состояние лесного насаждения, намечаемые мероприятия:

Главной причиной ухудшения санитарного и лесопатологического состояния насаждения являются болезни леса, наиболее воздействующая из которых - сосновая губка на протяжении последних 10 лет. Кроны деревьев ажурные, флагообразные, у кедра по центральной части кроны суженные, хвоя светло-зеленого и желто-зеленого цвета, разреженная, по части деревьев укороченная. На стволах деревьев имеются табачные сучки, дупла, подсушины в комлевой части ствола с наличием гнили. На стволах деревьев имеются плодовые тела сосновой губки, трутовика настоящего. На коре части усыхающих деревьев, свежего сухостоя породы лиственница обильная буровая мука, наличие насечек усачей, вылетные отверстия. Текущий отпад 14%. Общий отпад 19%. Средневзвешенная категория состояния насаждения составляет 2,19. Намечается сплошная санитарная рубка.

Исполнитель работ по проведению лесопатологического обследования:

ФИО Лысиков И.В.

Подпись



Дата составления документа

30.07.2017г.

Телефон

8-904-151-32-33



### ВЕДОМОСТЬ ПЕРЕЧЕТА ДЕРЕВЬЕВ

Порода: **Лиственница**

Ступени толщины, см	Количество деревьев по категориям состояния, шт															Всего деревьев по ступеням толщины		
	I	II	III	IV		V		VI			Ветровал, бурелом			аварийные деревья			шт.	в т.ч. подлежа
				НЗ	З	НЗ	З	НЗ	З	О	НЗ	З	О	НЗ	З	О		
1	2	3	4	5	6	7	8	9	10	11	12	13	14	15	16	17	18	19
8	0	0	0	0	0	0	0	0	0	0	0	0	0	0	0	0	0	0
12	0	0	0	0	0	0	0	0	0	0	0	0	0	0	0	0	0	0
16	0	0	0	0	0	0	0	0	0	0	0	0	0	0	0	0	0	0
20	0	0	0	0	0	0	0	0	0	0	0	0	0	0	0	0	0	0
24	0	0	0	0	0	0	0	0	0	0	0	0	0	0	0	0	0	0
28	0	0	0	0	0	0	0	0	0	0	0	0	0	0	0	0	0	0
32	8	6	2	0	3	0	1	0	0	0	0	0	0	0	0	0	20	60
36	9	7	3	0	2	0	1	0	0	1	0	0	0	0	0	0	23	61
40	5	2	1	0	1	0	0	0	0	1	0	0	0	0	0	0	10	50
Итого деревьев.	22	15	6	0	6	0	2	0	0	2	0	0	0	0	0	0	53	58
%	42	28	11	0	11	0	4	0	0	4	0	0	0	0	0	0	100	58

Порода: **Береза**

Ступени толщины, см	Количество деревьев по категориям состояния, шт															Всего деревьев по ступеням толщины		
	I	II	III	IV		V		VI			Ветровал, бурелом			аварийные деревья			шт.	в т.ч. подлежа
				НЗ	З	НЗ	З	НЗ	З	О	НЗ	З	О	НЗ	З	О		
1	2	3	4	5	6	7	8	9	10	11	12	13	14	15	16	17	18	19
8	0	0	0	0	0	0	0	0	0	0	0	0	0	0	0	0	0	0
12	0	0	0	0	0	0	0	0	0	0	0	0	0	0	0	0	0	0
16	0	0	0	0	0	0	0	0	0	0	0	0	0	0	0	0	0	0
20	6	2	3	1	0	1	0	1	0	0	0	0	0	0	0	0	14	57
24	4	3	2	2	0	1	0	0	0	0	0	0	0	0	0	0	12	67
28	0	0	0	0	0	0	0	0	0	0	0	0	0	0	0	0	0	0
32	0	0	0	0	0	0	0	0	0	0	0	0	0	0	0	0	0	0
36	0	0	0	0	0	0	0	0	0	0	0	0	0	0	0	0	0	0
Итого деревьев.	10	5	5	3	0	2	0	1	0	0	0	0	0	0	0	0	26	62
%	38	19	19	12	0	8	0	4	0	0	0	0	0	0	0	0	100	62,00

Порода: **Кедр**

Ступени толщины, см	Количество деревьев по категориям состояния, шт															Всего деревьев по ступеням толщины		
	I	II	III	IV		V		VI			Ветровал, бурелом			аварийные деревья			шт.	в т.ч. подлежа
				НЗ	З	НЗ	З	НЗ	З	О	НЗ	З	О	НЗ	З	О		
1	2	3	4	5	6	7	8	9	10	11	12	13	14	15	16	17	18	19
8	0	0	0	0	0	0	0	0	0	0	0	0	0	0	0	0	0	0
12	0	0	0	0	0	0	0	0	0	0	0	0	0	0	0	0	0	0
16	0	0	0	0	0	0	0	0	0	0	0	0	0	0	0	0	0	0
20	0	0	0	0	0	0	0	0	0	0	0	0	0	0	0	0	0	0
24	0	0	0	0	0	0	0	0	0	0	0	0	0	0	0	0	0	0
28	2	2	2	0	1	0	0	0	0	2	0	0	0	0	0	0	9	78
32	4	1	1	0	1	0	0	0	0	0	0	0	0	0	0	0	7	43
36	0	0	0	0	0	0	0	0	0	0	0	0	0	0	0	0	0	0
40	0	0	0	0	0	0	0	0	0	0	0	0	0	0	0	0	0	0
Итого деревьев.	6	3	3	0	2	0	0	0	0	2	0	0	0	0	0	0	16	63
%	37	19	19	0	13	0	0	0	0	12	0	0	0	0	0	0	100	63

Порода: **Итого по выделу**

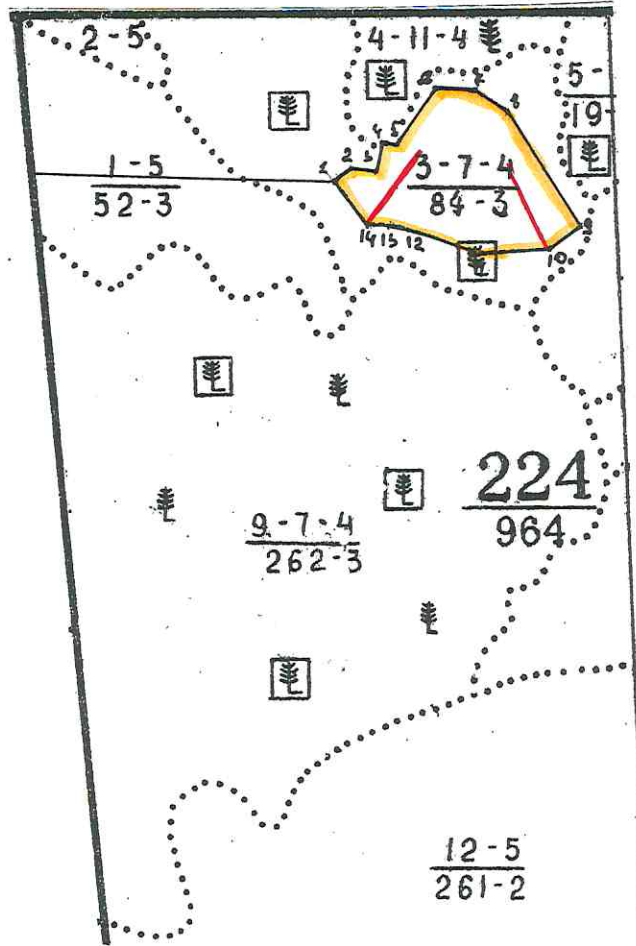
Ступени толщины, см	Количество деревьев по категориям состояния, шт															Всего деревьев по ступеням толщины		
	I	II	III	IV		V		VI			Ветровал, бурелом			аварийные деревья			шт.	в т.ч. подлежа
				НЗ	З	НЗ	З	НЗ	З	О	НЗ	З	О	НЗ	З	О		
1	2	3	4	5	6	7	8	9	10	11	12	13	14	15	16	17	18	19
8	0	0	0	0	0	0	0	0	0	0	0	0	0	0	0	0	0	0
12	0	0	0	0	0	0	0	0	0	0	0	0	0	0	0	0	0	0
16	0	0	0	0	0	0	0	0	0	0	0	0	0	0	0	0	0	0
20	6	2	3	1	0	1	0	1	0	0	0	0	0	0	0	0	14	57
24	4	3	2	2	0	1	0	0	0	0	0	0	0	0	0	0	12	67
28	2	2	2	0	1	0	0	0	0	2	0	0	0	0	0	0	9	78
32	12	7	3	0	4	0	1	0	0	0	0	0	0	0	0	0	27	56
36	9	7	3	0	2	0	1	0	0	1	0	0	0	0	0	0	23	61
40	5	2	1	0	1	0	0	0	0	1	0	0	0	0	0	0	10	50
Итого деревьев.	38	23	14	3	8	2	2	1	0	4	0	0	0	0	0	0	95	60
%	40	24	15	3	9	2	2	2	0	4	0	0	0	0	0	0	100	60

Примечание: НЗ-незаселенное, З-заселенное, О-отработано вредителями.



Абрис участка

М 1:10000



№ выдела	Ленты (круговой площадки) перечёта				
	№ ленты (площадки)	длина, м	ширина, м	радиус, м	площадь, га
3	1	300	10		0,3
3	2	300	10		0,3

Номера точек	Координаты	Румбы линий	Длина, м
1-2	N54°09.183' E105°08.609'	СВ:48	74
2-3	N54°09.210' E105°08.657'	ЮВ:80	86
3-4	N54°09.202' E105°08.736'	СВ:15	101
4-5	N54°09.255' E105°08.760'	ЮВ:87	46
5-6	N54°09.253' E105°08.802'	СВ:38	219
6-7	N54°09.344' E105°08.925'	ЮВ:84	123
7-8	N54°09.337' E105°09.037'	ЮВ:59	124
8-9	N54°09.303' E105°09.135'	ЮВ:31	461
9-10	N54°09.091' E105°09.354'	ЮЗ:56	113
10-11	N54°09.057' E105°09.268'	ЮЗ:87	251
11-12	N54°09.051' E105°09.039'	СЗ:68	222
12-13	N54°09.096' E105°08.849'	СЗ:73	78
13-14	N54°09.108' E105°08.780'	З:90	78
14-1	N54°09.108' E105°08.708'	СЗ:38	177

Условные обозначения:

- участок под ССР

- ленты перечёта

Исполнитель работ по проведению лесопатологического обследования:

ФИО Лысыков И.В.

Подпись

Дата составления документа: 29.07.2017г

Телефон: 89041513233

УТВЕРЖДАЮ

Начальник территориального отдела

Министерства лесного комплекса Иркутской области по Качугскому лесничеству  
 М. В. Чуруксаев



2017 г.

Акт № 91-14/17

**несоответствия данных государственного лесного реестра натурному обследованию**

п. Качуг

(населённый пункт)

18.07.2017г

(дата)

Главный специалист-эксперт Петров А.Н., мастер участка Болтенков Р.И.

Территориального отдела министерства лесного комплекса Иркутской области по Качугскому лесничеству

(Ф.И.О., должности и наименования организаций, лиц, проводивших обследование)

провели натурное техническое обследование лесного участка, в целях уточнения таксационной  
характеристики насаждения данным ГЛР

При обследовании уточнены данные лесного реестра и установлено:

участок расположен в лесах Качугского лесничества, Верхоленского участкового лесничества,  
Верхоленской дачи, в квартале № 224 (в.3);

Субъект Российской Федерации: Иркутская область Муниципальный район Качугский

1. Подразделение лесов по целевому назначению: эксплуатационные

2. Категория защитных лесов: \_\_\_\_\_

3. Общая площадь участка 26,3 га

в том числе:

**лесных земель** 26,3 га

из них: не покрытых лесом \_\_\_\_\_ га

покрытых лесом 26,3 га

в том числе не сомкнувшихся лесных культур \_\_\_\_\_ га

**нелесных земель** \_\_\_\_\_ га

из них: пашни \_\_\_\_\_ га

сенокосов \_\_\_\_\_ га

пастбищ \_\_\_\_\_ га

вод \_\_\_\_\_ га

болот \_\_\_\_\_ га

прочих земель \_\_\_\_\_ га

4. Таксационное описание по материалам государственного лесного реестра:

Наименование лесничества, дачи	Квартал	Выдел	Площадь	Состав насаждения	Класс возраста, лет	Бонитет	Полнота	Общий запас древесины, м <sup>3</sup>
Качугское лес-во, Верхоленское участковое лес-во, Верхоленская дача	224	3	26,3	9Л1К+Б	7/130	3	0,6	6049

Подрост: 3К5Е2Б, 25 лет, высота 1,5 м, 5,0 тыс.шт/га



5. Таксационное описание по результатам обследования:

Наименование лесничества, дачи	Квартал	Выдел	Площадь	Состав насаждения	Класс возраста возраст, лет	Бонитет	Полнота	Общий запас древесины, м <sup>3</sup>
Качугское лес-во, Верхоленское участковое лес-во, Верхоленская дача	224	3	26,3	8Л1К1Б	8/160	3	0,5	3945
Подрост: 4К4Е2П, 20 лет, высота 1,5 м, 6,0 тыс.шт. на га								

6. Участок (имеет или не имеет) особо защитное значение.

7. Лесохозяйственные особенности участка: \_\_\_\_\_

8. При составлении акта сделаны следующие замечания и предложения: \_\_\_\_\_

Лица, проводившие обследование:

Петров А.Н.

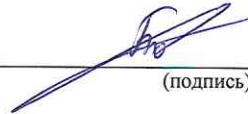
(фамилия, имя, отчество)



(подпись)

Болтенков Р.И.

(фамилия, имя, отчество)



(подпись)

(фамилия, имя, отчество)

(подпись)





**Утверждаю:**  
Начальник территориального отдела министерства лесного  
комплекса Иркутской области по Качугскому лесничеству  
*М. В. Чуруксаев* М. В. Чуруксаев 2017 г.

**АКТ**

**проверки точности таксации выделов при  
лесоустройстве**

Территориальный отдел министерства лесного комплекса Иркутской области по Качугскому лесничеству, Верхне-Байкальское лесничество, Верхоленинская дача, квартал № 224 выдел 3 площадь 26,3 га (часть).

Проверка произведена комиссией в составе: Главный специалист – эксперт Петров А.Н., мастер участка Болтенков Р. И.

Число лет после лесоустройства: 26 лет. Категория защитности: эксплуатируемые леса.

Происшедшие после лесоустройства изменения: натурное облесение при отводе лесосек.

показатели	№ квартала	№ выдела	Площадь, га	Состав	Возраст, лет	Высота, м	Диаметр, см	Плотность	Запас, м <sup>3</sup> на 1 га	Класс товарности	Бонитет	Тип леса	Сухость, м <sup>3</sup> на 1	Захламленность, м <sup>3</sup> на 1	Хоз. мероприятия
Данные лесоустройства	224	3	26,3	9ЛПК+Б	130	24	32	0,6	230	2	3	РТЗМ В3			
	Подрост: 3К5Е2Б, 25 лет, высота 1,5 м, 5,0 тыс.шт/га														
Данные контроля	224	3	26,3	8ЛПК+Б	160	24	36	0,5	150	3	3	РТ В3			ССР
	Подрост: 4К4Е2П, 20 лет, высота 1,5 м, 6,0 тыс.шт. на га														
Расхождения					+30		+4	-0,1	-80	+1					

Подписи членов комиссии:  
Главный специалист – эксперт  
Мастер участка

*Петров А.Н.* / Петров А. Н./  
*Болтенков Р.И.* /Болтенков Р.И./





№: ПЛО-ОМ: ШАДЬ	СОСТАВ ПОДРОСТ ПОДЛЕСОК	КАТЕГОРИЯ ЛЕСОВ: ЭКСПЛУАТИРУЕМЫЕ ЛЕСА	ЛЕСОУПРАВЛЯЮЩАЯ БАЗА: СВОБОД. ЗАКРЕПА	КВАРТАЛ 224
1 52.0 602П6	ПОДРОСТ: 5К 5П ПОДЛЕСОК: СПР, ШП СКЛОН: ЮГО-ВОСТОЧНЫЙ	1 19 Л 100 22 28 5 3 3 РТЗМ Б3 17 16 18 18 25 ЛЕТ, ВЫСОТА 1.5 М, 5.0 Т.ШТ/ГА РЕАКЦИЯ 10 ГРАДУСОВ	Т П : ЗАП. СМРОРАСТ: К: ЗАПАС НА ВЫВЕДЕ : ХОЗЯЙСТВЕННЫЕ : О : ЛЕСА АЕС. КЕМ: Л: В АЕС. КМН. У : Л : Л : НАСОБН. В Т.: Т.: СУ : РЕ : ЕД : ЗАХЛАЧЛ: М : О : ИНА : Ч ПОЗО: КО : АРИ: : Т : ГАЗВН : СОС: В: СТО: : ДЕРЮБМ: ЛМК: : А : ЛЕДЛ : ПОР: : Я : : ВИАА:	7 21 1092 437 2 218 3 437 3
2 5.0 6К2Л2Е+С	ПОДРОСТ: 3К 5Е ПОДЛЕСОК: ШП, СПР, ХОЗЯЙСТВЕННАЯ КАТЕГОРИЯ: НАСАМА, С ПРЕОБЛ КЕДРА	1 22 К 200 22 36 5 2 4 РТЗМ Б3 25 ЛЕТ, ВЫСОТА 1.5 М, 5.0 Т.ШТ/ГА РЕАКЦИЯ	6 32 160	ИСКА. РАСЧ. ПОЛЬЗ
3 84.0 9Л1К+Б	ПОДРОСТ: 3К 5Е ПОДЛЕСОК: СПР, ШП, СКЛОН: ВОСТОЧНЫЙ	1 23 Л 130 24 32 7 4 3 РТЗМ Б3 18 32 25 ЛЕТ, ВЫСОТА 1.5 М, 5.0 Т.ШТ/ГА РЕАКЦИЯ 8 ГРАДУСОВ	6 23 1932 1739 2 193 2	
4 17.0 5Л3Е2К+Б	ПОДРОСТ: 4К 5Е ПОДЛЕСОК: СПР, ШП, СКЛОН: ВОСТОЧНЫЙ	1 23 Л 220 26 36 11 4 3 РТЗМ Б3 18 18 22 36 25 ЛЕТ, ВЫСОТА 1.5 М, 5.0 Т.ШТ/ГА РЕАКЦИЯ 8 ГРАДУСОВ	6 23 391 196 2 117 3 78 2	
5 19.0 7Е2К1Л	ПОДРОСТ: 5К 5Е ПОДЛЕСОК: СПР, ШП, СКЛОН: ЮГО-ВОСТОЧНЫЙ	1 Е 70 11 8 4 2 5 БАГ Б4 РЕАКЦИЯ	6 6 114	
6 36.0 8Л2К	ПОДРОСТ: 3К 5Е ПОДЛЕСОК: ШП, СПР, РЕАКЦИЯ	1 20 Л 110 21 28 6 4 3 РТЗМ Б3 18 26 25 ЛЕТ, ВЫСОТА 1.5 М, 5.0 Т.ШТ/ГА	5 16 376 461 2 115 2	ИСКА. РАСЧ. ПОЛЬЗ
7 30.0 9К1Е+Л	ПОДРОСТ: 5К 5Е ПОДЛЕСОК: СПР, ШП, М СКЛОН: ВОСТОЧНЫЙ ХОЗЯЙСТВЕННАЯ КАТЕГОРИЯ: НАСАМА, С ПРЕОБЛ КЕДРА	1 24 К 220 25 36 6 3 3 РТЗМ Б3 18 24 25 ЛЕТ, ВЫСОТА 1.5 М, 5.0 Т.ШТ/ГА РЕАКЦИЯ 15 ГРАДУСОВ	5 30 900 810 2 90 3	
8 53.0 3К3Е1С3Б	ПОДРОСТ: 5К 5Е ПОДЛЕСОК: ШП, СПР, ХОЗЯЙСТВЕННАЯ КАТЕГОРИЯ: НАСАМА, С ПРЕОБЛ КЕДРА	1 19 К 110 23 28 3 2 3 РТЗМ Б3 25 ЛЕТ, ВЫСОТА 1.5 М, 10.0 Т.ШТ/ГА РЕАКЦИЯ	5 29 957	ИСКА. РАСЧ. ПОЛЬЗ
9 262.0 7Л2К1В+Е	ПОДРОСТ: 3К 5Е ПОДЛЕСОК: ШП	1 22 Л 130 23 32 7 4 3 РТЗМ Б3 19 28 70 17 14 25 ЛЕТ, ВЫСОТА 1.5 М, 5.0 Т.ШТ/ГА РЕАКЦИЯ	7 25 6550 4588 2 1310 2 655 3	