



Поражено болезнями

Вид болезни	Порода	Встречаемость (% поражённых деревьев)	Степень поражения лесного насаждения (слабая, средняя, сильная)
Сосновая губка	Л	35	сильная
Трутовик настоящий	Б	60	сильная
Трутовик ложный	ОС	35	сильная

2.3. Выборке подлежит: 100 % деревьев,  
в том числе:

Кв. 224 выдел 9			
ослабленных	<u>27</u> %	(причины назначения)	<u>Наличие плодовых тел</u>
сильно ослабленных	<u>15</u> %	(причины назначения)	<u>Наличие плодовых тел</u>
усыхающих	<u>9</u> %	(причины назначения)	<u>Наличие плодовых тел</u>
свежего сухостоя	<u>1</u> %		
в том числе: свежего ветровала	<u>      </u> %		
свежего бурелома	<u>      </u> %		
старого ветровала	<u>      </u> %		
в том числе: старого бурелома	<u>      </u> %		
старого сухостоя	<u>8</u> %		
аварийных	<u>      </u> %		

2.4. Полнота лесного насаждения после уборки деревьев, подлежащих рубке, составит: кв.224 выд. 9 0,25.

Критическая полнота для данной категории лесных насаждений составляет 0,3.

**ЗАКЛЮЧЕНИЕ**

С целью предотвращения негативных процессов или снижения ущерба от их воздействия назначено:

Участковое лесничество	Урочище (дача)	Квартал	Выдел	Площадь выдела, га	Вид мероприятий	Площадь мероприятий, га	порода	Запас на выделе, куб.м	Крайние сроки проведения
Верхоленское	Верхоленская	224	9	262	ССР	15,7	Л	2512	2017

Ведомость перечета деревьев, назначенных в рубку, и абрис лесного участка прилагаются (приложение 2 и 3 к Акту).

Меры по обеспечению возобновления: сохранение подроста

Мероприятия, необходимые для предупреждения повреждения или поражения смежных насаждений:

В прилегающих насаждениях рекомендуется проводить текущие лесопатологические обследования

Сведения для расчета степени повреждения:

год образования старого сухостоя 2003 ;

основная причина повреждения древесины: Болезни леса

Дата проведения обследований 28.07.2017г.

Исполнитель работ по проведению лесопатологического обследования:

Лысиков И.В.

 Подпись

Приложение 1  
к акту лесопатологического обследования

Ведомость лесных участков с выявленными несоответствиями таксационным описаниям

Источник данных	Год проведения лесопроизводства	Номер квартала	Номер выдела	Площадь выдела, га	Целевое назначение лесов	Категория защитных лесов	Номер лесопатологического выдела	Площадь лесопатологического выдела, га	Таксационная характеристика										Заложено пробных площадей						
									состав	порода	возраст, лет	средняя высота, м	средний диаметр, см	тип леса	тип условий местопрорастания	полнота	бонитет	Запас, куб. м/га	количество, шт	общая площадь, га					
ТО	1991	224	9	2	Экс		1	15,7	7Л2Ж1Б	Л	130	23	32	РГ	В3	0,7	3	250							
Ф	2017		6	2					6ЛЗБ1ОС	Л	160	23	36	РГ	В3	0,6	3	160	1	0,8					
ТО																									
Ф																									
<b>ИТОГО</b>																								1	0,8

Примечание:

ТО- таксационные описания

Ф- фактическая характеристика лесного насаждения

Исполнитель работ по проведению лесопатологического обследования:

ФИО Лысыков И.В. Подпись \_\_\_\_\_





**Ведомость перечета деревьев назначенных в рубку**

ВРЕМЕННАЯ ПРОБНАЯ ПЛОЩАДЬ № 1

Субъект Российской Федерации Иркутская область

Лесничество (лесопарк) Качугское Квартал 224 Выдел 9

Площадь 15,7 га,

Номер очага вредных организмов \_\_\_\_\_ Размер пробной площади 0,8 га.

Таксационная характеристика:

тип леса РТ состав БЛЗБ1ОС возраст 160 бонитет 3

полнота 0,6 запас на га 160 возобновление ЗК4ЕЗП, 20 лет, 1,5 м, 5,0 тыс.шт/га

Время и причина ослабления лесного насаждения: Сосновая губка 10 лет

Тип очага вредных организмов: эпизодический, хронический (подчеркнуть)

Фаза развития очага вредных организмов: начальная, нарастания численности, собственно вспышка, кризис (почеркнуть)

Состояние лесного насаждения, намечаемые мероприятия:

Главной причиной ухудшения санитарного и лесопатологического состояния насаждения являются болезни леса, наиболее воздействующая из которых - сосновая губка на протяжении последних 10 лет. Кроны деревьев ажурные, флагообразные, хвоя светло-зелёного и жёлто-зелёного цвета, разреженная, по части деревьев укороченная. На стволах деревьев имеются табачные сучки, дупла, подсушины в комлевой части ствола с наличием гнили. На стволах деревьев имеются плодовые тела сосновой губки, трутовиков ложного и настоящего. На коре части усыхающих деревьев, свежего сухостоя породы лиственница обильная буровая мука, наличие насечек усачей, вылетные отверстия. Текущий отпад 13%. Общий отпад 20%. Средневзвешенная категория состояния насаждения составляет 2,17. Намечается сплошная санитарная рубка.

Исполнитель работ по проведению лесопатологического обследования:

ФИО Лысиков И.В.

Подпись



Дата составления документа 30.07.2017г.

Телефон

8-904-151-32-33



**ВЕДОМОСТЬ ПЕРЕЧЕТА ДЕРЕВЬЕВ**

Порода: **Лиственница**

Ступени толщины, см	Количество деревьев по категориям состояния, шт															Всего деревьев по ступеням толщины		
	I	II	III	IV		V		VI			Ветровал, бурелом			аварийные деревья			шт.	в т.ч.подлеж
				НЗ	З	НЗ	З	НЗ	З	О	НЗ	З	О	НЗ	З	О		
1	2	3	4	5	6	7	8	9	10	11	12	13	14	15	16	17	18	19
8	0	0	0	0	0	0	0	0	0	0	0	0	0	0	0	0	0	0
12	0	0	0	0	0	0	0	0	0	0	0	0	0	0	0	0	0	0
16	0	0	0	0	0	0	0	0	0	0	0	0	0	0	0	0	0	0
20	0	0	0	0	0	0	0	0	0	0	0	0	0	0	0	0	0	0
24	0	0	0	0	0	0	0	0	0	0	0	0	0	0	0	0	0	0
28	3	2	0	0	1	0	0	0	0	1	0	0	0	0	0	0	0	0
32	8	6	2	0	5	0	2	0	0	3	0	0	0	0	0	0	7	57
36	31	16	8	0	10	0	0	0	0	2	0	0	0	0	0	0	26	69
40	0	0	0	0	0	0	0	0	0	2	0	0	0	0	0	0	67	54
Итого деревьев.	42	24	10	0	16	0	2	0	0	6	0	0	0	0	0	0	0	0
%	42	24	10	0	16	0	2	0	0	6	0	0	0	0	0	0	100	58

Порода: **Береза**

Ступени толщины, см	Количество деревьев по категориям состояния, шт															Всего деревьев по ступеням толщины		
	I	II	III	IV		V		VI			Ветровал, бурелом			аварийные деревья			шт.	в т.ч.подлеж
				НЗ	З	НЗ	З	НЗ	З	О	НЗ	З	О	НЗ	З	О		
1	2	3	4	5	6	7	8	9	10	11	12	13	14	15	16	17	18	19
8	0	0	0	0	0	0	0	0	0	0	0	0	0	0	0	0	0	0
12	0	0	0	0	0	0	0	0	0	0	0	0	0	0	0	0	0	0
16	10	12	9	4	0	0	0	1	0	0	0	0	0	0	0	0	0	0
20	29	18	12	3	0	0	0	7	0	0	0	0	0	0	0	0	36	72
24	32	19	14	4	0	0	0	8	0	0	0	0	0	0	0	0	69	58
28	0	0	0	0	0	0	0	0	0	0	0	0	0	0	0	0	77	58
32	0	0	0	0	0	0	0	0	0	0	0	0	0	0	0	0	0	0
36	0	0	0	0	0	0	0	0	0	0	0	0	0	0	0	0	0	0
Итого деревьев.	71	49	35	11	0	0	0	16	0	0	0	0	0	0	0	0	0	0
%	39	27	19	6	0	0	0	9	0	0	0	0	0	0	0	0	182	61

Порода: **Осина**

Ступени толщины, см	Количество деревьев по категориям состояния, шт															Всего деревьев по ступеням толщины		
	I	II	III	IV		V		VI			Ветровал, бурелом			аварийные деревья			шт.	в т.ч.подлеж
				НЗ	З	НЗ	З	НЗ	З	О	НЗ	З	О	НЗ	З	О		
1	2	3	4	5	6	7	8	9	10	11	12	13	14	15	16	17	18	19
8	0	0	0	0	0	0	0	0	0	0	0	0	0	0	0	0	0	0
12	0	0	0	0	0	0	0	0	0	0	0	0	0	0	0	0	0	0
16	0	0	0	0	0	0	0	0	0	0	0	0	0	0	0	0	0	0
20	6	7	2	2	0	0	0	2	0	0	0	0	0	0	0	0	0	0
24	12	10	1	0	0	0	0	2	0	0	0	0	0	0	0	0	19	68
28	0	0	0	0	0	0	0	0	0	0	0	0	0	0	0	0	25	52
32	0	0	0	0	0	0	0	0	0	0	0	0	0	0	0	0	0	0
36	0	0	0	0	0	0	0	0	0	0	0	0	0	0	0	0	0	0
Итого деревьев.	18	17	3	2	0	0	0	4	0	0	0	0	0	0	0	0	44	59
%	41	39	7	4	0	0	0	9	0	0	0	0	0	0	0	0	100	59

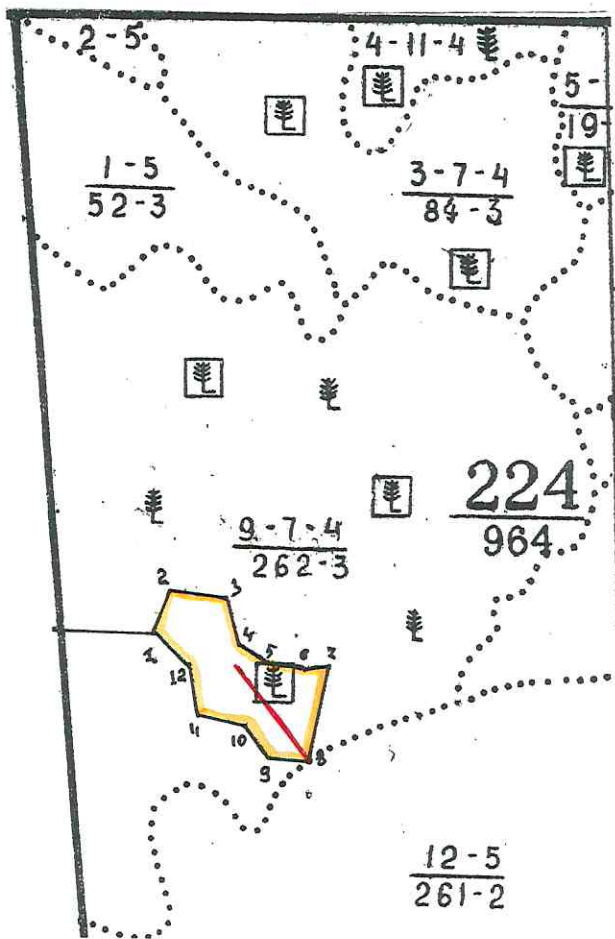
Порода: **Итого по выделу**

Ступени толщины, см	Количество деревьев по категориям состояния, шт															Всего деревьев по ступеням толщины		
	I	II	III	IV		V		VI			Ветровал, бурелом			аварийные деревья			шт.	в т.ч.подлеж
				НЗ	З	НЗ	З	НЗ	З	О	НЗ	З	О	НЗ	З	О		
1	2	3	4	5	6	7	8	9	10	11	12	13	14	15	16	17	18	19
8	0	0	0	0	0	0	0	0	0	0	0	0	0	0	0	0	0	0
12	0	0	0	0	0	0	0	0	0	0	0	0	0	0	0	0	0	0
16	10	12	9	4	0	0	0	1	0	0	0	0	0	0	0	0	0	0
20	35	25	14	5	0	0	0	9	0	0	0	0	0	0	0	0	36	72
24	44	29	15	4	0	0	0	10	0	0	0	0	0	0	0	0	88	60
28	3	2	0	0	1	0	0	0	0	1	0	0	0	0	0	0	102	57
32	8	6	2	0	5	0	2	0	0	3	0	0	0	0	0	0	7	57
36	31	16	8	0	10	0	0	0	0	2	0	0	0	0	0	0	26	69
40	0	0	0	0	0	0	0	0	0	2	0	0	0	0	0	0	67	54
Итого деревьев.	131	90	48	13	16	0	2	20	0	6	0	0	0	0	0	0	326	60
%	40	27	15	4	5	0	1	6	0	2	0	0	0	0	0	0	100	60

Примечание: НЗ-незаселенное, З-заселенное, О-отработано вредителями.

Абрис участка

М 1:10000



№ выдела	Ленты (круговой площадки) перечёта				
	№ ленты (площадки)	длина, м	ширина, м	радиус, м	площадь, га
9	1	400	20		0,8

Номера точек	Координаты	Румбы линий	Длина, м
1-2	N54°08.326' E105°08.177'	СВ:17	145
2-3	N54°08.401' E105°08.217'	ЮВ:82	194
3-4	N54°08.386' E105°08.393'	ЮВ:15	149
4-5	N54°08.309' E105°08.429'	ЮВ:61	120
5-6	N54°08.278' E105°08.526'	ЮВ:82	116
6-7	N54°08.269' E105°08.632'	СВ:87	86
7-8	N54°08.272' E105°08.706'	ЮЗ:12	325
8-9	N54°08.100' E105°08.646'	СЗ:83	132
9-10	N54°08.109' E105°08.526'	СЗ:35	136
10-11	N54°08.169' E105°08.454'	СЗ:82	162
11-12	N54°08.181' E105°08.309'	СЗ:10	175
12-1	N54°08.274' E105°08.280'	СЗ:49	148

Условные обозначения:

- участок под ССР
- ленты перечёта

Исполнитель работ по проведению лесопатологического обследования:

ФИО Лысыков И.В.

Подпись

Дата составления документа: 28.07.2017

Телефон: 89041513233



УТВЕРЖДАЮ

Начальник территориального отдела

Министерства лесного комплекса Иркутской области по Качугскому лесничеству

М. В. Чуруксаев



2017 г.

Акт № 94-1447  
**несоответствия данных государственного лесного реестра натурному обследованию**

п. Качуг

(населённый пункт)

18 июля 2017 г.

(дата)

Главный специалист-эксперт Петров А.Н., мастер участка Болтенков Р.И.

Территориального отдела министерства лесного комплекса Иркутской области по Качугскому лесничеству

(Ф.И.О., должности и наименования организаций, лиц, проводивших обследование)

провели натурное техническое обследование лесного участка, в целях уточнения таксационной  
характеристики насаждения данным ГЛР

При обследовании уточнены данные лесного реестра и установлено:

участок расположен в лесах Качугского лесничества, Верхоленского участкового лесничества,  
Верхоленской дачи, в квартале № 224 (в.9);

Субъект Российской Федерации: Иркутская область Муниципальный район Качугский

1. Подразделение лесов по целевому назначению: эксплуатационные

2. Категория защитных лесов: \_\_\_\_\_

3. Общая площадь участка \_\_\_\_\_

15,7 га

в том числе:

**лесных земель**

15,7 га

из них: не покрытых лесом \_\_\_\_\_

га

покрытых лесом \_\_\_\_\_

15,7 га

в том числе не сомкнувшихся лесных культур \_\_\_\_\_

га

**нелесных земель**

га

из них: пашни \_\_\_\_\_

га

сенокосов \_\_\_\_\_

га

пастбищ \_\_\_\_\_

га

вод \_\_\_\_\_

га

болот \_\_\_\_\_

га

прочих земель \_\_\_\_\_

га

4. Таксационное описание по материалам государственного лесного реестра:

Наименование лесничества, дачи	Квартал	Выдел	Площадь	Состав насаждения	Класс возраста возраст, лет	Бонитет	Полнота	Общий запас древесины, м <sup>3</sup>
Качугское лес-во, Верхоленское участковое лес-во, Верхоленская дача	224	9	15,7	7Л2К1Б+Е	7/130	3	0,7	3925
Подрост: 5К5Е, 25 лет, высота 1,5 м, 5,0 тыс.шт/га								



5. Таксационное описание по результатам обследования:

Наименование лесничества, дачи	Квартал	Выдел	Площадь	Состав насаждения	Класс <u>возраста</u> возраст, лет	Бонитет	Полнота	Общий запас древесины, м <sup>3</sup>
Качугское лес-во, Верхоленское участковое лес-во, Верхоленская дача	224	9	15,7	6ЛЗБ1Ос	8/160	3	0,6	2512
Подрост: 3К4ЕЗП, 20 лет, высота 1,5 м, 5,0 тыс.шт. на га								

6. Участок (имеет или не имеет) особо защитное значение.

7. Лесохозяйственные особенности участка: \_\_\_\_\_

8. При составлении акта сделаны следующие замечания и предложения: \_\_\_\_\_

Лица, проводившие обследование:

Петров А.Н.

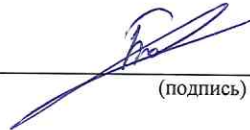
(фамилия, имя, отчество)



(подпись)

Болтенков Р.И.

(фамилия, имя, отчество)



(подпись)

(фамилия, имя, отчество)

(подпись)

**Утверждаю:**  
 Начальник территориального отдела министерства лесного  
 комплекса Иркутской области для Качугскому лесничеству  
 М. В. Чуруксаев  
 2017 г.



**АКТ**

**проверки точности таксации выделов при лесоустройстве**

Территориальный отдел министерства лесного комплекса Иркутской области по Качугскому лесничеству, Верхолениское участковое лесничество, Верхолениская дача, квартал № 224 выдел 9 площадь 15,7 га (часть).

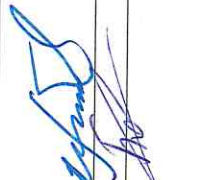
Проверка произведена комиссией в составе: Главный специалист – эксперт Петров А.Н., мастер участка Болтенков Р. И.

Число лет после лесоустройства: 26 лет. Категория защитности: эксплуатируемые леса.

Происшедшие после лесоустройства изменения: натурное обследование при отводе лесосек.

показатели	№ квартала	№ выдела	Площадь, га	Состав	Возраст, лет	Высота, м	Диаметр, см	Плотность	Запас, м³ на 1 га	Класс товарности	Бонитет	Тип леса	Сухостой, м³ на 1 га	Захламленность, м³ на 1 га	Хоз. мероприятия
Данные лесоустройства	224	9	15,7	7Л2К1Б+E	130	23	32	0,7	250	2	3	РТЗМ ВЗ			
	Подрост: 5К5Е, 25 лет, высота 1,5 м, 5,0 тыс.шт/га														
Данные контроля	224	9	15,7	6Л3Б1Ос	160	23	36	0,6	160	3	3	РТ ВЗ			ССР
	Подрост: 3К4Е3П, 20 лет, высота 1,5 м, 5,0 тыс.шт. на га														
Расхождения					+30		+4	-0,1	-90	+1					

Подписи членов комиссии:  
 Главный специалист – эксперт  
 Мастер участка

  
 / Петров А. Н./  
 /Болтенков Р.И./









