

УТВЕРЖДАЮ:

Должность зам. министра
Ф.И.О. Широнов В.А.
Дата 31.10.17

АКТ
лесопатологического обследования № 62-14-32/17
лесных насаждений Качугского лесничества (лесопарка)
Иркутской области (субъект Российской Федерации)

Способ лесопатологического обследования: 1. Визуальный
2. Инструментальный

Место проведения:

Уч. лесничество	Урочище (дача)	Квартал (кварталы)	Выдел (выделы)	Площадь, га
Ангинское	Ангинская	1019	20	3,7

Лесопатологическое обследование проведено на общей площади 3,7 га.

2. Инструментальное обследование лесного участка.

2.1. Фактическая таксационная характеристика лесного насаждения соответствует (не соответствует)
(нужное подчеркнуть) таксационному описанию.

Причины несоответствия:

Ведомость лесных участков с выявленными несоответствиями таксационным описаниям приведена в приложении 1 к Акту.

2.2. Состояние насаждений: с нарушенной устойчивостью
с утраченной устойчивостью

причины повреждения:

Устойчивый низовой пожар 2016 года средней интенсивности

Заселено (отработано) стволовыми вредителями

Вид вредителя	Порода	Встречаемость (% заселенных деревьев)	Степень заселения лесного насаждения (слабая, средняя, сильная)
Усач чёрный сосновый	К	12	слабая

Участковое лесничество	Урочище (дача)	Квартал	Выдел	Площадь выдела, га	Вид мероприятий	Площадь мероприятий, га	порода	Запас на выделе, куб.м	Крайние сроки проведения
Ангинское	Ангинская	1019	20	17	ВСП	3,7	К	1191	2017

Ведомость перечета деревьев, назначенных в рубку, и абрис лесного участка прилагаются (приложение 2 и 3 к Акту).

Меры по обеспечению возобновления.

Мероприятия, необходимые для предупреждения повреждения или поражения смежных насаждений:
В прилегающих насаждениях рекомендуется проводить текущие лесопатологические обследования

Сведения для расчета степени повреждения:

год образования старого сухостоя 2009 ;

основная причина повреждения древесины: Устойчивый низовой пожар 2016 года средней интенсивности

Дата проведения обследований 16.05.2017 г.

Исполнитель работ по проведению лесопатологического обследования:

Лысиков И.В.  Подпись

**Ведомость перечета деревьев назначенных в рубку
ВРЕМЕННАЯ ПРОБНАЯ ПЛОЩАДЬ №1**

Субъект Российской Федерации Иркутская область

Лесничество Качугское, Квартал 1019 Выдел 20

Площадь 3,7 га

Номер очага вредных организмов - Размер пробной площади: 0,5 га

Таксационная характеристика:

Тип леса БАГ В3; Состав ЗКЗЛЗЕ1Б; Возраст 140; Бонитет 5;

Полнота 0,7; Запас на га 250; Возобновление: отсутствует

Время и причина ослабления насаждений: устойчивый низовой пожар 1-3 летней давности средней интенсивности.

Тип очага вредных организмов: эпизодический, хронический (подчеркнуть).

Фаза развития очага вредных организмов: начальная, нарастания численности, собственно вспышка, кризис (подчеркнуть)

Состояние насаждения, намечаемые мероприятия:


Главной причиной ухудшения санитарного и лесопатологического состояния насаждения является устойчивый низовой пожар 1-3 летней давности средней интенсивности. Кроны преимущественно с хвоей светло-зеленого, желто-зеленого цвета, у свежего сухостоя – жёлтой, на стволах и корневых шейках представленных пород имеются ожог с повреждением камбия более 3/4 окружности, плодовые тела трутовиков, подсушины в комлевой части ствола, смолотечение. Под корой деревьев темнохвойных пород просматриваются буровая мука, наличие насечек усачей, вылетные отверстия. Средняя категория состояния насаждения 4,00. Текущий отпад 69%. Общий отпад 74%.

Для предотвращения распространения вредителей и болезни леса, в насаждении рекомендуется проведение выборочной санитарной рубки.

Исполнитель работ по проведению лесопатологического обследования:

ФИО Лысиков И.В.

Подпись



Дата составления документа: 16.05.2017 г.

Телефон: 89041513233

ВЕДОМОСТЬ ПЕРЕЧЕТА ДЕРЕВЬЕВ кв.1019 выд.20-1

Порода: Лиственница

Ступени толщины, см	Количество деревьев по категориям состояния, шт																Всего деревьев по ступеням толщины	
	I	II	III	IV		V		VI			Ветровал, бурелом			аварийные деревья			шт.	в т.ч.подлж
				НЗ	З	НЗ	З	НЗ	З	О	НЗ	З	О	НЗ	З	О		
1	2	3	4	5	6	7	8	9	10	11	12	13	14	15	16	17	18	19
8	0	0	0	0	0	0	0	0	0	0	0	0	0	0	0	0	0	0
12	0	0	0	0	0	0	0	0	0	0	0	0	0	0	0	0	0	0
16	0	0	0	0	0	0	0	0	0	0	0	0	0	0	0	0	0	0
20	6	0	0	0	0	40	0	0	0	1	0	0	1	0	0	0	48	88
24	4	0	0	0	0	42	0	0	0	0	0	1	0	0	0	0	47	91
28	0	0	0	0	0	0	0	0	0	0	0	0	0	0	0	0	0	0
32	0	0	0	0	0	0	0	0	0	0	0	0	0	0	0	0	0	0
36	0	0	0	0	0	0	0	0	0	0	0	0	0	0	0	0	0	0
40	0	0	0	0	0	0	0	0	0	0	0	0	0	0	0	0	0	0
44	0	0	0	0	0	0	0	0	0	0	0	0	0	0	0	0	0	0
Итого деревьев.	10	0	0	0	0	82	0	0	0	1	0	0	2	0	0	0	95	89
%	11	0	0	0	0	86	0	0	0	1	0	0	2	0	0	0	100	89

Порода: Береза

Ступени толщины, см	Количество деревьев по категориям состояния, шт																Всего деревьев по ступеням толщины	
	I	II	III	IV		V		VI			Ветровал, бурелом			аварийные деревья			шт.	в т.ч.подлж
				НЗ	З	НЗ	З	НЗ	З	О	НЗ	З	О	НЗ	З	О		
1	2	3	4	5	6	7	8	9	10	11	12	13	14	15	16	17	18	19
8	0	0	0	0	0	0	0	0	0	0	0	0	0	0	0	0	0	0
12	0	0	0	0	0	0	0	0	0	0	0	0	0	0	0	0	0	0
16	3	0	0	0	0	13	0	1	0	0	1	0	0	0	0	0	18	83
20	6	0	0	0	0	14	0	1	0	0	1	0	0	0	0	0	22	73
24	0	0	0	0	0	0	0	0	0	0	0	0	0	0	0	0	0	0
28	0	0	0	0	0	0	0	0	0	0	0	0	0	0	0	0	0	0
32	0	0	0	0	0	0	0	0	0	0	0	0	0	0	0	0	0	0
36	0	0	0	0	0	0	0	0	0	0	0	0	0	0	0	0	0	0
40	0	0	0	0	0	0	0	0	0	0	0	0	0	0	0	0	0	0
44	0	0	0	0	0	0	0	0	0	0	0	0	0	0	0	0	0	0
Итого деревьев.	9	0	0	0	0	27	0	2	0	0	2	0	0	0	0	0	40	78
%	23	0	0	0	0	68	0	6	0	0	5	0	0	0	0	0	102	79

Порода: Ель

Ступени толщины, см	Количество деревьев по категориям состояния, шт																Всего деревьев по ступеням толщины	
	I	II	III	IV		V		VI			Ветровал, бурелом			аварийные деревья			шт.	в т.ч.подлж
				НЗ	З	НЗ	З	НЗ	З	О	НЗ	З	О	НЗ	З	О		
1	2	3	4	5	6	7	8	9	10	11	12	13	14	15	16	17	18	19
8	0	0	0	0	0	0	0	0	0	0	0	0	0	0	0	0	0	0
12	0	0	0	0	0	0	0	0	0	0	0	0	0	0	0	0	0	0
16	6	10	0	0	0	23	0	0	2	0	0	0	4	0	0	0	45	87
20	9	15	0	0	0	24	0	0	2	0	0	3	0	0	0	0	53	83
24	0	0	0	0	0	0	0	0	0	0	0	0	0	0	0	0	0	0
28	0	0	0	0	0	0	0	0	0	0	0	0	0	0	0	0	0	0
32	0	0	0	0	0	0	0	0	0	0	0	0	0	0	0	0	0	0
36	0	0	0	0	0	0	0	0	0	0	0	0	0	0	0	0	0	0
40	0	0	0	0	0	0	0	0	0	0	0	0	0	0	0	0	0	0
44	0	0	0	0	0	0	0	0	0	0	0	0	0	0	0	0	0	0
Итого деревьев.	15	25	0	0	0	47	0	0	4	0	0	0	7	0	0	0	98	85
%	15	26	0	0	0	48	0	0	3	0	0	0	7	0	0	0	99	84

Порода: Кедр

Ступени толщины, см	Количество деревьев по категориям состояния, шт																Всего деревьев по ступеням толщины	
	I	II	III	IV		V		VI			Ветровал, бурелом			аварийные деревья			шт.	в т.ч.подлж
				НЗ	З	НЗ	З	НЗ	З	О	НЗ	З	О	НЗ	З	О		
1	2	3	4	5	6	7	8	9	10	11	12	13	14	15	16	17	18	19
8	0	0	0	0	0	0	0	0	0	0	0	0	0	0	0	0	0	0
12	0	0	0	0	0	0	0	0	0	0	0	0	0	0	0	0	0	0
16	0	0	0	0	0	0	0	0	0	0	0	0	0	0	0	0	0	0
20	8	12	0	0	0	20	9	0	0	1	0	2	0	0	0	0	52	85
24	5	11	0	0	0	25	5	0	0	0	0	2	0	0	0	0	48	90
28	0	0	0	0	0	0	0	0	0	0	0	0	0	0	0	0	0	0
32	0	0	0	0	0	0	0	0	0	0	0	0	0	0	0	0	0	0
36	0	0	0	0	0	0	0	0	0	0	0	0	0	0	0	0	0	0
40	0	0	0	0	0	0	0	0	0	0	0	0	0	0	0	0	0	0
44	0	0	0	0	0	0	0	0	0	0	0	0	0	0	0	0	0	0
Итого деревьев.	13	23	0	0	0	45	14	0	0	1	0	4	0	0	0	0	100	87
%	13	23	0	0	0	45	14	0	0	1	0	4	0	0	0	0	100	87

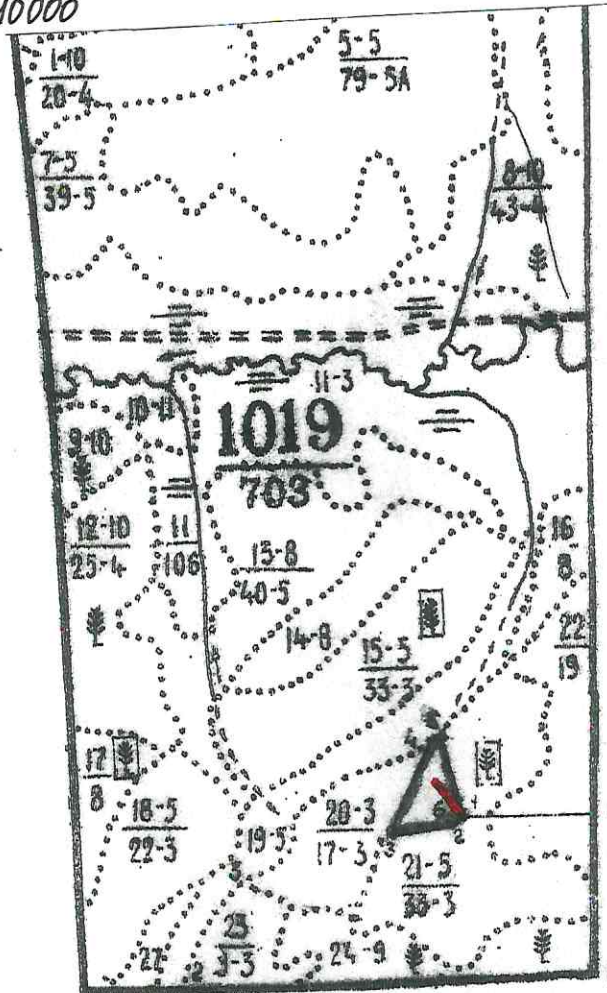
Порода: Итого по выделу

Ступени толщины, см	Количество деревьев по категориям состояния, шт																Всего деревьев по ступеням толщины	
	I	II	III	IV		V		VI			Ветровал, бурелом			аварийные деревья			шт.	в т.ч.подлж ат рубле, %
				НЗ	З	НЗ	З	НЗ	З	О	НЗ	З	О	НЗ	З	О		
1	2	3	4	5	6	7	8	9	10	11	12	13	14	15	16	17	18	19
8	0	0	0	0	0	0	0	0	0	0	0	0	0	0	0	0	0	0
12	0	0	0	0	0	0	0	0	0	0	0	0	0	0	0	0	0	0
16	9	10	0	0	0	36	0	1	2	0	1	0	4	0	0	0	63	86
20	29	27	0	0	0	98	9	1	2	2	1	2	4	0	0	0	175	84
24	9	11	0	0	0	67	5	0	0	0	2	1	0	0	0	0	95	90
28	0	0	0	0	0	0	0	0	0	0	0	0	0	0	0	0	0	0
32	0	0	0	0	0	0	0	0	0	0	0	0	0	0	0	0	0	0
36	0	0	0	0	0	0	0	0	0	0	0	0	0	0	0	0	0	0
40	0	0	0	0	0	0	0	0	0	0	0	0	0	0	0	0	0	0
44	0	0	0	0	0	0	0	0	0	0	0	0	0	0	0	0	0	0
Итого деревьев.	47	48	0	0	0	201	14	2	4	2	2	4	9	0	0	0	333	86
%	14	14	0	0	0	60	4	1	1	1	1	1	3	0	0	0	100	86

Примечание: НЗ-незаселенное, З-заселенное, О-отработано вредителями.

Абрис участка

M 1:10000



№ выдела	Ленты (круговой площадки) перечёта				
	№ ленты (площадки)	длина, м	ширина, м	радиус, м	площадь, га
20	1	150	20		0,3

Номера точек	Координаты	Румбы линий	Длина, м
1-2	N54.13448° E106.82226°	ЮЗ:56	50
2-3	N54.13411° E106.82161°	ЮЗ:87	187
3-4	N 54.13408° E 106.81851°	СВ:27	343
4-5	N 54.13675° E 106.82103°	СВ:47	24
5-1	N 54.13691° E 106.82146°	ЮВ:11	290

Условные обозначения:

- участок под ВСР
- ленты перечёта

Исполнитель работ по проведению лесопатологического обследования:

ФИО Лысыков И.В. Подпись Телефон: 89041513233
 Дата составления документа: 16.05.2017 г.