

УТВЕРЖДАЮ:

Должность зам. министра
Ф.И.О. Ильинский В.А.
Дата 31.10.17

АКТ
лесопатологического обследования № 62-14-25/17
лесных насаждений Качугского лесничества (лесопарка)
Иркутской области (субъект Российской Федерации)

Способ лесопатологического обследования: 1. Визуальный
2. Инструментальный

Место проведения:

Уч. лесничество	Урочище (дача)	Квартал (кварталы)	Выдел (выделы)	Площадь, га
Ангинское	Ангинская	1020	20	1,1
Ангинское	Ангинская	1020	25	4,0
Ангинское	Ангинская	1020	26	0,4

Лесопатологическое обследование проведено на общей площади 5,5 га.

2. Инструментальное обследование лесного участка.

2.1. Фактическая таксационная характеристика лесного насаждения соответствует (не соответствует) (нужное подчеркнуть) таксационному описанию.

Причины несоответствия:

Ведомость лесных участков с выявленными несоответствиями таксационным описаниям приведена в приложении 1 к Акту.

2.2. Состояние насаждений: с нарушенной устойчивостью
с утраченной устойчивостью

причины повреждения:

Устойчивый низовой пожар 2016 года средней интенсивности

Заселено (отработано) стволовыми вредителями

Вид вредителя	Порода	Встречаемость (% заселенных деревьев)	Степень заселения лесного насаждения (слабая, средняя, сильная)
Усач чёрный сосновый	Л, К, Е	2-13	слабая

Повреждено огнем:

Вид пожара	Порода	Состояние корневых лап		Состояние корневой шейки		Подсушивание луба	
		процент поврежденных огнем корней	процент деревьев с данным повреждением	ожег корневой шейки по окружности (1/4; 2/4; 3/4; более 3/4)	процент деревьев с данным повреждением	по окружности (1/4; 2/4; 3/4; более 3/4)	процент деревьев с данным повреждением
Устойчивый низовой 2016 года средней интенсивности	Л, К, Е, Б	50-80	60	более 3/4	70-100	2/4-3/4	30-60

Поражено болезнями

Вид болезни	Порода	Встречаемость (% поражённых деревьев)	Степень поражения лесного насаждения (слабая, средняя, сильная)
Сосновая губка	Л, К, Е	11-18	слабая
Настоящий трутовик	Б	7	

2.3. Выборке подлежит: 100 % деревьев,
в том числе:

	Кв. 1020 выдел 25				
ослабленных	<u>5</u>	%	(причины назначения)	ожег корневой шейки более 3/4	окружности ствола
сильно ослабленных	<u>6</u>	%	(причины назначения)	ожег корневой шейки более 3/4	окружности ствола
усыхающих	<u> </u>	%	(причины назначения)		
свежего сухостоя	<u>85</u>	%			
в том числе: свежего ветровала	<u> </u>	%			
свежего бурелома	<u> </u>	%			
старого ветровала	<u> </u>	%			
в том числе: старого бурелома	<u> </u>	%			
старого сухостоя	<u>4</u>	%			
аварийных	<u> </u>	%			
	Кв. 1020 выдел 20				
ослабленных	<u>3</u>	%	(причины назначения)	ожег корневой шейки более 3/4	окружности ствола
сильно ослабленных	<u>4</u>	%	(причины назначения)	ожег корневой шейки более 3/4	окружности ствола

усыхающих 1 % (причины назначения) ожег корневой шейки более $\frac{3}{4}$ окружности
 свежего сухостоя 68 %
 в том числе: свежего ветровала 1 %
 свежего бурелома 1 %
 старого ветровала _____ %
 в том числе: старого бурелома _____ %
 старого сухостоя 2 %
 аварийных _____ %

Кв. 1020 выдел 26
 ослабленных _____ % (причины назначения) _____
 сильно ослабленных _____ % (причины назначения) _____
 усыхающих _____ % (причины назначения) _____
 свежего сухостоя 72 %
 в том числе: свежего ветровала _____ %
 свежего бурелома _____ %
 старого ветровала _____ %
 в том числе: старого бурелома _____ %
 старого сухостоя 3 %
 аварийных _____ %

2.4. Полнота лесных насаждений после уборки деревьев, подлежащих рубке, составит: кв.1020 выд. 25 0,0, кв.1020 выд. 20 0,1, кв.1020 выд. 26 0,15.

Критическая полнота для данной категории лесных насаждений составляет 0,3.

ЗАКЛЮЧЕНИЕ

С целью предотвращения негативных процессов или снижения ущерба от их воздействия назначено:

Участковое лесничество	Урочище (дача)	Квартал	Выдел	Площадь выдела, га	Вид мероприятий	Площадь мероприятий, га	порода	Запас на выделе, куб.м	Крайние сроки проведения
Ангинское	Ангинская	1020	20	30	ССР	1,1	Л	154	2017
Ангинское	Ангинская	1020	25	31	ССР	4,0	Л	880	2017

Ангинское	Ангинская	1020	26	13	ССР	0,4	Л	108	2017
-----------	-----------	------	----	----	-----	-----	---	-----	------

Ведомость перечета деревьев, назначенных в рубку, и абрис лесного участка прилагаются (приложение 2 и 3 к Акту).

Меры по обеспечению возобновления:

создание лесных культур

Мероприятия, необходимые для предупреждения повреждения или поражения смежных насаждений:

В прилегающих насаждениях рекомендуется проводить текущие лесопатологические обследования

Сведения для расчета степени повреждения:

год образования старого сухостоя 2011 ;

основная причина повреждения древесины: Устойчивый низовой пожар 2016 года средней интенсивности

Дата проведения обследований 16.05.2017г.

Исполнитель работ по проведению лесопатологического обследования:

Лысыков И.В.  Подпись

Ведомость перечета деревьев назначенных в рубку
ВРЕМЕННАЯ ПРОБНАЯ ПЛОЩАДЬ №1

Субъект Российской Федерации Иркутская область

Лесничество Качугское, Квартал 1020 Выдел 20

Площадь 1,1 га

Номер очага вредных организмов - Размер пробной площади: 1,1 га

Таксационная характеристика:

Тип леса БАГ С4; Состав 7Л2К1Е; Возраст 200; Бонитет 4;

Полнота 0,5; Запас на га 140; Возобновление: отсутствует

Время и причина ослабления насаждений: устойчивый низовой пожар 1-3 летней давности средней интенсивности.

Тип очага вредных организмов: эпизодический, хронический (подчеркнуть).

Фаза развития очага вредных организмов: начальная, нарастания численности, собственно вспышка, кризис (подчеркнуть)

Состояние насаждения, намечаемые мероприятия:

Главной причиной ухудшения санитарного и лесопатологического состояния насаждения является устойчивый низовой пожар 1-3 летней давности средней интенсивности. Кроны преимущественно с хвоей светло-зеленого, желто-зеленого цвета, у свежего сухостоя – жёлтой, на стволах и корневых шейках представленных пород имеются ожог с повреждением камбия более 3/4 окружности, подсушины в комлевой части ствола, смолотечение. На деревьях имеются плодовые тела трутовиков на стволах. Средняя категория состояния насаждения 4,08. Текущий отпад 74%. Общий отпад 75%.

Для предотвращения распространения вредителей и болезни леса, в насаждении рекомендуется проведение сплошной санитарной рубки.

Исполнитель работ по проведению лесопатологического обследования:

ФИО Лысыков И.В.

Подпись 

Дата составления документа: 16.05.2017 г.

Телефон: 89041513233

ВЕДОМОСТЬ ПЕРЕЧЕТА ДЕРЕВЬЕВ кв.1020 выд.20-1

Порода: Лиственница

Ступени толщины, см	Количество деревьев по категориям состояния, шт															Всего деревьев по ступеням толщины		
	I	II	III	IV		V		VI			Ветровал, бурелом			аварийные деревья			шт.	в т.ч.подлеж ат рубке
				НЗ	З	НЗ	З	НЗ	З	О	НЗ	З	О	НЗ	З	О		
1	2	3	4	5	6	7	8	9	10	11	12	13	14	15	16	17	18	19
8	0	0	0	0	0	0	0	0	0	0	0	0	0	0	0	0	0	0
12	0	0	0	0	0	0	0	0	0	0	0	0	0	0	0	0	0	0
16	0	0	0	0	0	0	0	0	0	0	0	0	0	0	0	0	0	0
20	16	0	0	0	0	109	0	0	0	2	0	0	0	0	0	0	127	87
24	25	0	0	0	0	91	0	0	0	0	0	0	0	0	0	0	116	78
28	0	0	0	0	0	0	0	0	0	0	0	0	0	0	0	0	0	0
32	0	0	0	0	0	0	0	0	0	0	0	0	0	0	0	0	0	0
36	0	0	0	0	0	0	0	0	0	0	0	0	0	0	0	0	0	0
40	0	0	0	0	0	0	0	0	0	0	0	0	0	0	0	0	0	0
44	0	0	0	0	0	0	0	0	0	0	0	0	0	0	0	0	0	0
Итого деревьев.	41	0	0	0	0	200	0	0	0	2	0	0	0	0	0	0	243	83
%	17	0	0	0	0	82	0	0	0	1	0	0	0	0	0	0	100	83

Порода: Ель

Ступени толщины, см	Количество деревьев по категориям состояния, шт															Всего деревьев по ступеням толщины		
	I	II	III	IV		V		VI			Ветровал, бурелом			аварийные деревья			шт.	в т.ч.подлеж ат рубке
				НЗ	З	НЗ	З	НЗ	З	О	НЗ	З	О	НЗ	З	О		
1	2	3	4	5	6	7	8	9	10	11	12	13	14	15	16	17	18	19
8	0	0	0	0	0	0	0	0	0	0	0	0	0	0	0	0	0	0
12	0	0	0	0	0	0	0	0	0	0	0	0	0	0	0	0	0	0
16	8	0	4	1	0	3	14	0	0	3	0	2	0	0	0	0	35	66
20	7	0	3	2	0	7	12	0	0	0	0	0	0	0	0	0	31	68
24	0	0	0	0	0	0	0	0	0	0	0	0	0	0	0	0	0	0
28	0	0	0	0	0	0	0	0	0	0	0	0	0	0	0	0	0	0
32	0	0	0	0	0	0	0	0	0	0	0	0	0	0	0	0	0	0
36	0	0	0	0	0	0	0	0	0	0	0	0	0	0	0	0	0	0
40	0	0	0	0	0	0	0	0	0	0	0	0	0	0	0	0	0	0
Итого деревьев.	15	0	7	3	0	10	26	0	0	3	0	2	0	0	0	0	66	67
%	23	0	11	5	0	14	39	0	0	5	0	3	0	0	0	0	100	66

Порода: Кедр

Ступени толщины, см	Количество деревьев по категориям состояния, шт															Всего деревьев по ступеням толщины		
	I	II	III	IV		V		VI			Ветровал, бурелом			аварийные деревья			шт.	в т.ч.подлеж ат рубке
				НЗ	З	НЗ	З	НЗ	З	О	НЗ	З	О	НЗ	З	О		
1	2	3	4	5	6	7	8	9	10	11	12	13	14	15	16	17	18	19
8	0	0	0	0	0	0	0	0	0	0	0	0	0	0	0	0	0	0
12	0	0	0	0	0	0	0	0	0	0	0	0	0	0	0	0	0	0
16	5	7	10	0	0	15	5	0	0	2	0	2	0	0	0	0	46	89
20	13	7	8	0	0	16	7	0	0	2	0	3	0	0	0	0	56	77
24	0	0	0	0	0	0	0	0	0	0	0	0	0	0	0	0	0	0
28	0	0	0	0	0	0	0	0	0	0	0	0	0	0	0	0	0	0
32	0	0	0	0	0	0	0	0	0	0	0	0	0	0	0	0	0	0
36	0	0	0	0	0	0	0	0	0	0	0	0	0	0	0	0	0	0
40	0	0	0	0	0	0	0	0	0	0	0	0	0	0	0	0	0	0
Итого деревьев.	18	14	18	0	0	31	12	0	0	4	0	5	0	0	0	0	102	82
%	17	14	18	0	0	30	12	0	0	4	0	5	0	0	0	0	100	83

Порода: Итого по выделу

Ступени толщины, см	Количество деревьев по категориям состояния, шт															Всего деревьев по ступеням толщины		
	I	II	III	IV		V		VI			Ветровал, бурелом			аварийные деревья			шт.	в т.ч.подлеж ат рубке, %
				НЗ	З	НЗ	З	НЗ	З	О	НЗ	З	О	НЗ	З	О		
1	2	3	4	5	6	7	8	9	10	11	12	13	14	15	16	17	18	19
8	0	0	0	0	0	0	0	0	0	0	0	0	0	0	0	0	0	0
12	0	0	0	0	0	0	0	0	0	0	0	0	0	0	0	0	0	0
16	13	7	14	1	0	18	19	0	0	5	0	4	0	0	0	0	81	79
20	36	7	11	2	0	132	19	0	0	4	0	3	0	0	0	0	214	82
24	25	0	0	0	0	91	0	0	0	0	0	0	0	0	0	0	116	78
28	0	0	0	0	0	0	0	0	0	0	0	0	0	0	0	0	0	0
32	0	0	0	0	0	0	0	0	0	0	0	0	0	0	0	0	0	0
36	0	0	0	0	0	0	0	0	0	0	0	0	0	0	0	0	0	0
40	0	0	0	0	0	0	0	0	0	0	0	0	0	0	0	0	0	0
44	0	0	0	0	0	0	0	0	0	0	0	0	0	0	0	0	0	0
Итого деревьев.	74	14	25	3	0	241	38	0	0	9	0	7	0	0	0	0	411	80
%	18	3	6	1	0	59	9	0	0	2	0	2	0	0	0	0	100	80

Примечание: НЗ-незаселенное, З-заселенное, О-отработано вредителями.

Ведомость перечета деревьев назначенных в рубку
ВРЕМЕННАЯ ПРОБНАЯ ПЛОЩАДЬ №2

Субъект Российской Федерации Иркутская область

Лесничество Качугское, Квартал 1020 Выдел 26

Площадь 4 га

Номер очага вредных организмов - Размер пробной площади: 0,3 га

Таксационная характеристика:

Тип леса БРЗМ ВЗ; Состав 10Л; Возраст 180; Бонитет 4;

Полнота 0,6; Запас на га 220; Возобновление: отсутствует

Время и причина ослабления насаждений: устойчивый низовой пожар 1-3 летней давности средней интенсивности.

Тип очага вредных организмов: эпизодический, хронический (подчеркнуть).

Фаза развития очага вредных организмов: начальная, нарастания численности, собственно вспышка, кризис (подчеркнуть)

Состояние насаждения, намечаемые мероприятия:

Главной причиной ухудшения санитарного и лесопатологического состояния насаждения является устойчивый низовой пожар 1-3 летней давности средней интенсивности. Кроны преимущественно с хвоей, желто-зеленого цвета, у свежего сухостоя – жёлтой, на стволах и корневых шейках деревьев имеются ожог с повреждением камбия более 3/4 окружности, подсушины в комлевой части ствола, смолоотечение. На деревьях имеются плодовые тела трутовиков на стволах. Средняя категория состояния насаждения 3,98. Текущий отпад 72%. Общий отпад 75%.

Для предотвращения распространения вредителей и болезни леса, в насаждении рекомендуется проведение сплошной санитарной рубки.

Исполнитель работ по проведению лесопатологического обследования:

ФИО Лысиков И.В.

Подпись



Дата составления документа: 16.05.2017 г.

Телефон: 89041513233

ВЕДОМОСТЬ ПЕРЕЧЕТА ДЕРЕВЬЕВ кв.1020 выд.26-2

Порода: **Лиственница**

Ступени толщины, см	Количество деревьев по категориям состояния, шт															Всего деревьев по ступеням толщины		
	I	II	III	IV		V		VI			Ветровал, бурелом			аварийные деревья			шт.	в т.ч.подлеж ат рубле,
				НЗ	З	НЗ	З	НЗ	З	О	НЗ	З	О	НЗ	З	О		
1	2	3	4	5	6	7	8	9	10	11	12	13	14	15	16	17	18	19
8	0	0	0	0	0	0	0	0	0	0	0	0	0	0	0	0	0	0
12	0	0	0	0	0	0	0	0	0	0	0	0	0	0	0	0	0	0
16	0	0	0	0	0	0	0	0	0	0	0	0	0	0	0	0	0	0
20	0	0	0	0	0	0	0	0	0	0	0	0	0	0	0	0	0	0
24	9	0	0	0	0	31	0	0	0	1	0	0	0	0	0	0	41	78
28	16	0	0	0	0	41	0	0	0	2	0	0	0	0	0	0	59	73
32	0	0	0	0	0	0	0	0	0	0	0	0	0	0	0	0	0	0
36	0	0	0	0	0	0	0	0	0	0	0	0	0	0	0	0	0	0
40	0	0	0	0	0	0	0	0	0	0	0	0	0	0	0	0	0	0
44	0	0	0	0	0	0	0	0	0	0	0	0	0	0	0	0	0	0
Итого деревьев.	25	0	0	0	0	72	0	0	0	3	0	0	0	0	0	0	100	75
%	25	0	0	0	0	72	0	0	0	3	0	0	0	0	0	0	100	75

Порода: **Итого по выделу**

Ступени толщины, см	Количество деревьев по категориям состояния, шт															Всего деревьев по ступеням толщины		
	I	II	III	IV		V		VI			Ветровал, бурелом			аварийные деревья			шт.	в т.ч.подлеж ат рубле, %
				НЗ	З	НЗ	З	НЗ	З	О	НЗ	З	О	НЗ	З	О		
1	2	3	4	5	6	7	8	9	10	11	12	13	14	15	16	17	18	19
8	0	0	0	0	0	0	0	0	0	0	0	0	0	0	0	0	0	0
12	0	0	0	0	0	0	0	0	0	0	0	0	0	0	0	0	0	0
16	0	0	0	0	0	0	0	0	0	0	0	0	0	0	0	0	0	0
20	0	0	0	0	0	0	0	0	0	0	0	0	0	0	0	0	0	0
24	9	0	0	0	0	31	0	0	0	1	0	0	0	0	0	0	41	78
28	16	0	0	0	0	41	0	0	0	2	0	0	0	0	0	0	59	73
32	0	0	0	0	0	0	0	0	0	0	0	0	0	0	0	0	0	0
36	0	0	0	0	0	0	0	0	0	0	0	0	0	0	0	0	0	0
40	0	0	0	0	0	0	0	0	0	0	0	0	0	0	0	0	0	0
44	0	0	0	0	0	0	0	0	0	0	0	0	0	0	0	0	0	0
Итого деревьев.	25	0	0	0	0	72	0	0	0	3	0	0	0	0	0	0	100	75
%	25	0	0	0	0	72	0	0	0	3	0	0	0	0	0	0	100	75

Примечание: НЗ-незаселенное, З-заселенное, О-отработано вредителями.

**Ведомость перечета деревьев назначенных в рубку
ВРЕМЕННАЯ ПРОБНАЯ ПЛОЩАДЬ №3**

Субъект Российской Федерации Иркутская область

Лесничество Качугское, Квартал 1020 Выдел 25

Площадь 0,4 га

Номер очага вредных организмов - Размер пробной площади: 0,4 га

Таксационная характеристика:

Тип леса БРЗМ В3; Состав 7Л2Е1Б; Возраст 200; Бонитет 3;

Полнота 0,7; Запас на га 270; Возобновление: отсутствует

Время и причина ослабления насаждений: устойчивый низовой пожар 1-3 летней давности средней интенсивности.

Тип очага вредных организмов: эпизодический, хронический (подчеркнуть).

Фаза развития очага вредных организмов: начальная, нарастания численности, собственно вспышка, кризис (подчеркнуть)

Состояние насаждения, намечаемые мероприятия:

Главной причиной ухудшения санитарного и лесопатологического состояния насаждения является устойчивый низовой пожар 1-3 летней давности средней интенсивности. Кроны преимущественно с хвоей и листвой светло-зеленого, желто-зеленого цвета, у свежего сухостоя – жёлтой, на стволах и корневых шейках представленных пород имеются ожог с повреждением камбия более 3/4 окружности, подсушины в комлевой части ствола, смолотечение. На деревьях имеются плодовые тела трутовиков на стволах. Средняя категория состояния насаждения 4,82. Текущий отпад 89%. Общий отпад 93%.

Для предотвращения распространения вредителей и болезни леса, в насаждении рекомендуется проведение сплошной санитарной рубки.

Исполнитель работ по проведению лесопатологического обследования:

ФИО Лысыков И.В.

Подпись



Дата составления документа: 16.05.2017 г.

Телефон: 89041513233

ВЕДОМОСТЬ ПЕРЕЧЕТА ДЕРЕВЬЕВ кв.1020 выд.25-3

Порода: Лиственница

Ступени толщины, см	Количество деревьев по категориям состояния, шт															Всего деревьев по ступеням толщины		
	I	II	III	IV		V		VI			Ветровал, бурелом			аварийные деревья			шт.	в т.ч.подлеж
				НЗ	З	НЗ	З	НЗ	З	О	НЗ	З	О	НЗ	З	О		
1	2	3	4	5	6	7	8	9	10	11	12	13	14	15	16	17	18	19
8	0	0	0	0	0	0	0	0	0	0	0	0	0	0	0	0	0	0
12	0	0	0	0	0	0	0	0	0	0	0	0	0	0	0	0	0	0
16	0	0	0	0	0	0	0	0	0	0	0	0	0	0	0	0	0	0
20	0	0	0	0	0	0	0	0	0	0	0	0	0	0	0	0	0	0
24	0	0	0	0	0	0	0	0	0	0	0	0	0	0	0	0	0	0
28	0	0	0	0	0	0	0	0	0	0	0	0	0	0	0	0	0	0
32	0	0	0	0	0	35	0	0	0	1	0	0	0	0	0	0	36	100
36	0	0	0	0	0	0	0	0	0	1	0	0	0	0	0	0	37	100
40	0	0	0	0	0	0	0	0	0	0	0	0	0	0	0	0	0	0
44	0	0	0	0	0	0	0	0	0	0	0	0	0	0	0	0	0	0
Итого деревьев.	0	0	0	0	0	71	0	0	0	2	0	0	0	0	0	0	73	100
%	0	0	0	0	0	97	0	0	0	3	0	0	0	0	0	0	100	100

Порода: Береза

Ступени толщины, см	Количество деревьев по категориям состояния, шт															Всего деревьев по ступеням толщины		
	I	II	III	IV		V		VI			Ветровал, бурелом			аварийные деревья			шт.	в т.ч.подлеж
				НЗ	З	НЗ	З	НЗ	З	О	НЗ	З	О	НЗ	З	О		
1	2	3	4	5	6	7	8	9	10	11	12	13	14	15	16	17	18	19
8	0	0	0	0	0	0	0	0	0	0	0	0	0	0	0	0	0	0
12	0	0	0	0	0	0	0	0	0	0	0	0	0	0	0	0	0	0
16	0	0	0	0	0	0	0	0	0	0	0	0	0	0	0	0	0	0
20	0	0	0	0	0	13	0	0	0	0	0	0	0	0	0	0	13	100
24	0	0	0	0	0	17	0	2	0	0	0	0	0	0	0	0	19	100
28	0	0	0	0	0	0	0	0	0	0	0	0	0	0	0	0	0	0
32	0	0	0	0	0	0	0	0	0	0	0	0	0	0	0	0	0	0
36	0	0	0	0	0	0	0	0	0	0	0	0	0	0	0	0	0	0
40	0	0	0	0	0	0	0	0	0	0	0	0	0	0	0	0	0	0
44	0	0	0	0	0	0	0	0	0	0	0	0	0	0	0	0	0	0
48	0	0	0	0	0	0	0	0	0	0	0	0	0	0	0	0	0	0
52	0	0	0	0	0	0	0	0	0	0	0	0	0	0	0	0	0	0
56	0	0	0	0	0	0	0	0	0	0	0	0	0	0	0	0	0	0
60	0	0	0	0	0	0	0	0	0	0	0	0	0	0	0	0	0	0
Итого деревьев.	0	0	0	0	0	30	0	2	0	0	0	0	0	0	0	0	32	100
%	0	0	0	0	0	94	0	6	0	0	0	0	0	0	0	0	100	100

Порода: Ель

Ступени толщины, см	Количество деревьев по категориям состояния, шт															Всего деревьев по ступеням толщины		
	I	II	III	IV		V		VI			Ветровал, бурелом			аварийные деревья			шт.	в т.ч.подлеж
				НЗ	З	НЗ	З	НЗ	З	О	НЗ	З	О	НЗ	З	О		
1	2	3	4	5	6	7	8	9	10	11	12	13	14	15	16	17	18	19
8	0	0	0	0	0	0	0	0	0	0	0	0	0	0	0	0	0	0
12	0	0	0	0	0	0	0	0	0	0	0	0	0	0	0	0	0	0
16	0	0	0	0	0	0	0	0	0	0	0	0	0	0	0	0	0	0
20	0	3	4	0	0	11	5	0	0	1	0	0	0	0	0	0	24	100
24	0	5	6	0	0	10	6	0	0	1	0	0	0	0	0	0	28	100
28	0	0	0	0	0	0	0	0	0	0	0	0	0	0	0	0	0	0
32	0	0	0	0	0	0	0	0	0	0	0	0	0	0	0	0	0	0
36	0	0	0	0	0	0	0	0	0	0	0	0	0	0	0	0	0	0
40	0	0	0	0	0	0	0	0	0	0	0	0	0	0	0	0	0	0
Итого деревьев.	0	8	10	0	0	21	11	0	0	2	0	0	0	0	0	0	52	100
%	0	16	19	0	0	40	21	0	0	4	0	0	0	0	0	0	100	100

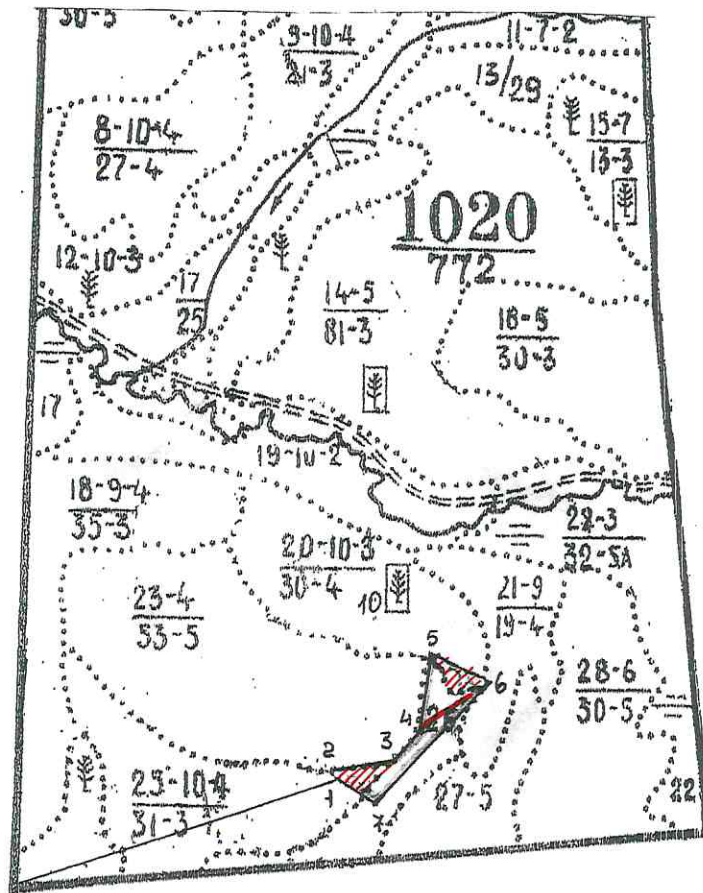
Порода: Итого по выделу

Ступени толщины, см	Количество деревьев по категориям состояния, шт															Всего деревьев по ступеням толщины		
	I	II	III	IV		V		VI			Ветровал, бурелом			аварийные деревья			шт.	в т.ч.подлеж ат рубке, %
				НЗ	З	НЗ	З	НЗ	З	О	НЗ	З	О	НЗ	З	О		
1	2	3	4	5	6	7	8	9	10	11	12	13	14	15	16	17	18	19
8	0	0	0	0	0	0	0	0	0	0	0	0	0	0	0	0	0	0
12	0	0	0	0	0	0	0	0	0	0	0	0	0	0	0	0	0	0
16	0	0	0	0	0	0	0	0	0	0	0	0	0	0	0	0	0	0
20	0	3	4	0	0	24	5	0	0	1	0	0	0	0	0	0	37	100
24	0	5	6	0	0	27	6	2	0	1	0	0	0	0	0	0	47	100
28	0	0	0	0	0	35	0	0	0	1	0	0	0	0	0	0	36	100
32	0	0	0	0	0	36	0	0	0	1	0	0	0	0	0	0	37	100
36	0	0	0	0	0	0	0	0	0	0	0	0	0	0	0	0	0	0
40	0	0	0	0	0	0	0	0	0	0	0	0	0	0	0	0	0	0
44	0	0	0	0	0	0	0	0	0	0	0	0	0	0	0	0	0	0
Итого деревьев.	0	8	10	0	0	122	11	2	0	4	0	0	0	0	0	0	157	100
%	0	5	6	0	0	78	7	1	0	3	0	0	0	0	0	0	100	100

Примечание: НЗ-незаселенное, З-заселенное, О-отработано вредителями.

Абрис участка

М 1:10000



№ выдела	Ленты (круговой площадки) перечёта				
	№ ленты (площадки)	длина, м	ширина, м	радиус, м	площадь, га
20	1	200	55		1,1
25	3	100	40		0,4
26	2	150	20		0,3

Номера точек	Координаты	Румбы линий	Длина, м
1-2	N 54.13468°E 106.84464°	СЗ:3	15
2-3	N 54.13494°E 106.84454°	СВ:83	200
3-4	N 54.13498°E 106.84712°	СВ:44	119
4-5	N 54.13515°E 106.84831°	СВ:14	268
5-6	N 54.13810°E 106.84936°	ЮВ:59	203
6-7	N 54.13748°E 106.85194°	ЮЗ:47	542
7-1	N 54.13345°E 106.84763°	СЗ:54	153

Условные обозначения:

- участок под ССР
- ленты перечёта

Исполнитель работ по проведению лесопатологического обследования:

ФИО Лысыков И.В.

Подпись

Дата составления документа: 16.05.2017 г.

Телефон: 89041513233