

Устойчивый низовой 2016 года средней интенсивнос ти	Л, Е, Б	50-80	60	более ¾	70-100	2/4-3/4	30-60
---	------------	-------	----	---------	--------	---------	-------

Поражено болезнями

Вид болезни	Порода	Встречаемость (% поражённых деревьев)	Степень поражения лесного насаждения (слабая, средняя, сильная)
Сосновая губка	Л, К	13-15	слабая
Настоящий трутовик	Б	15	слабая

2.3. Выборке подлежит: 100 % деревьев,
в том числе:

\

Кв. 1020 выдел 18

ослабленных 1 % (причины назначения) ожег корневой шейки более ¾
окружности

сильно ослабленных _____ % (причины назначения) _____

усыхающих _____ % (причины назначения) _____

свежего сухостоя 77 %

в том числе: свежего ветровала _____ %

свежего бурелома _____ %

старого ветровала _____ %

в том числе: старого бурелома _____ %

старого сухостоя 6 %

аварийных _____ %

Кв. 1020 выдел 25

ослабленных 4 % (причины назначения) ожег корневой шейки более ¾
окружности

сильно ослабленных 12 % (причины назначения) ожег корневой шейки более ¾
окружности

усыхающих _____ % (причины назначения) _____

свежего сухостоя 79 %

в том числе: свежего ветровала _____ %

свежего бурелома _____ %

старого ветровала _____ %

в том числе: старого бурелома _____ %

старого сухостоя 5 %

аварийных _____ %

2.4. Полнота лесных насаждений после уборки деревьев, подлежащих рубке, составит: кв.1020 выд. 18 0,06, кв.1020 выд. 25 0,0.

Критическая полнота для данной категории лесных насаждений составляет 0,3 .

ЗАКЛЮЧЕНИЕ

С целью предотвращения негативных процессов или снижения ущерба от их воздействия назначено:

Участковое лесничество	Урочище (дача)	Квартал	Выдел	Площадь выдела, га	Вид мероприятий	Площадь мероприятий, га	порода	Запас на выделе, куб.м	Крайние сроки проведения
Ангинское	Ангинская	1020	18	35	ССР	4,4	Л	1056	2017
Ангинское	Ангинская	1020	25	31	ССР	1,6	Л	432	2017

Ведомость перечета деревьев, назначенных в рубку, и абрис лесного участка прилагаются (приложение 2 и 3 к Акту).

Меры по обеспечению возобновления:

создание лесных культур

Мероприятия, необходимые для предупреждения повреждения или поражения смежных насаждений:

В прилегающих насаждениях рекомендуется проводить текущие лесопатологические обследования

Сведения для расчета степени повреждения:

год образования старого сухостоя 2011 ;

основная причина повреждения древесины: Устойчивый низовой пожар 2016 года средней интенсивности

Дата проведения обследований 16.05.2017г.

Исполнитель работ по проведению лесопатологического обследования:

Лысыков И.В.



Подпись

Результаты проведения лесопатологического обследования лесных насаждений за май 2017 г.
месяц

Субъект Российской Федерации Иркутская область Лесничество (лесопарк) Кагутское
Участковое лесничество Ангинское Урочище (лесная дача) Ангинская

Номер квартала	Номер выдела	Площадь выдела, га	Лесное назначение лесов	Категория защитных лесов	Номер лесопатологического выдела	Площадь лесопатологического выдела, га	Таксационная характеристика лесного насаждения										Число деревьев на пробе, шт.	Распределение деревьев по категориям состояния, % от запаса										Признаки повреждения деревьев	Доля поврежденных деревьев, %	Причины повреждения, ослабления	Подлежит рубке, %	Назначенные мероприятия		
							состав	порода	возраст, лет	средняя высота, м	средний диаметр, см	тип леса	полнота	бонитет	Запас, куб. м/га	без признаков ослабления		ослабленные	сильно ослабленные	усыхающие	Свежий сухой	Старый сухой	Свежий ветровал	Старый ветровал	Свежий бурелом	Старый бурелом	Аварийные деревья					вид	площадь, га	
1	2	3	4	5	6	7	8	9	10	11	12	13	14	15	16	17	18	19	20	21	22	23	24	25	26	27	28	29	30	31	32	33	34	
10	18	35	Э		1	4,4	8Л 1Е 1Б	Л Е Б	170 170 100	23 21 19	26 22 18	Б Р М	0,7 3 3	3 3 3	24 0	100 23 36	4 32 35	6		96 50 47	12 18						314 314 314	96 67 65	864 864 864	96 67 65	С С Р	4,4		
Итого по выделу:																159	9	1		88	2													
10	25	31	Э		1	1,6	7Л 2Е 1Б	Л Е Б	200 200 100	25 24 19	32 22 18	Б Р М	0,7 3 3	3 3 3	27 0	309 221 151		12	36	98 45 93	2 7						314 314 314	100 100 100	864 864 864	100 100 100	С С Р	1,6		
Итого по выделу:																681	3	7		87	3													

Показатели, не соответствующие таксационному описанию отмечаются «*»; Признак повреждения деревьев «314» - ожог корневой шейки 1-3 лет (>3/4 окружности); Причина повреждения, ослабления «864» - устойчивый низовой пожар 1-3 летней давности средней интенсивности. Исполнитель работ по проведению лесопатологического обследования:

ФИО Лысков И.В. Подпись 
Дата составления документа 16.05.2017 г. Телефон 89041513233

**Ведомость перечета деревьев назначенных в рубку
ВРЕМЕННАЯ ПРОБНАЯ ПЛОЩАДЬ №1**

Субъект Российской Федерации Иркутская область

Лесничество Качугское, Квартал 1020 Выдел 18

Площадь 4,4 га

Номер очага вредных организмов - Размер пробной площади: 0,35 га

Таксационная характеристика:

Тип леса БРЗМ ВЗ; Состав 8Л1Е1Б; Возраст 170; Бонитет 3;

Полнота 0,7; Запас на га 240; Возобновление: отсутствует

Время и причина ослабления насаждений: устойчивый низовой пожар 1-3 летней давности средней интенсивности.

Тип очага вредных организмов: эпизодический, хронический (подчеркнуть).

Фаза развития очага вредных организмов: начальная, нарастания численности, собственно вспышка, кризис (подчеркнуть)

Состояние насаждения, намечаемые мероприятия:

Главной причиной ухудшения санитарного и лесопатологического состояния насаждения является устойчивый низовой пожар 1-3 летней давности средней интенсивности. Кроны преимущественно с хвоей и лиственной светло-зеленого, желто-зеленого цвета, у свежего сухостоя – жёлтой, на стволах и корневых шейках представленных пород имеются ожог с повреждением камбия более 3/4 окружности, подсушины в комлевой части ствола, смолотечение. На деревьях имеются плодовые тела трутовиков на стволах. Под корой деревьев темнохвойных пород просматриваются буровая мука, наличие насечек усачей, вылетные отверстия. Средняя категория состояния насаждения 4,58. Текущий отпад 88%. Общий отпад 90%.

Для предотвращения распространения вредителей и болезни леса, в насаждении рекомендуется проведение сплошной санитарной рубки.

Исполнитель работ по проведению лесопатологического обследования:

ФИО Лысыков И.В.

Подпись



Дата составления документа: 16.05.2017 г.

Телефон: 89041513233

ВЕДОМОСТЬ ПЕРЕЧЕТА ДЕРЕВЬЕВ кв.1020 выд.18-1

Порода: **Лиственница**

Ступени толщины, см	Количество деревьев по категориям состояния, шт																Всего деревьев по ступеням толщины	
	I	II	III	IV		V		VI			Ветровал, бурелом			аварийные деревья			шт.	в т.ч. подлежа т рубле
				НЗ	З	НЗ	З	НЗ	З	О	НЗ	З	О	НЗ	З	О		
1	2	3	4	5	6	7	8	9	10	11	12	13	14	15	16	17	18	19
8	0	0	0	0	0	0	0	0	0	0	0	0	0	0	0	0	0	0
12	0	0	0	0	0	0	0	0	0	0	0	0	0	0	0	0	0	0
16	0	0	0	0	0	0	0	0	0	0	0	0	0	0	0	0	0	0
20	0	0	0	0	0	0	0	0	0	0	0	0	0	0	0	0	0	0
24	5	0	0	0	0	48	0	0	0	0	0	0	0	0	0	0	53	91
28	0	0	0	0	0	47	0	0	0	0	0	0	0	0	0	0	47	100
32	0	0	0	0	0	0	0	0	0	0	0	0	0	0	0	0	0	0
36	0	0	0	0	0	0	0	0	0	0	0	0	0	0	0	0	0	0
40	0	0	0	0	0	0	0	0	0	0	0	0	0	0	0	0	0	0
44	0	0	0	0	0	0	0	0	0	0	0	0	0	0	0	0	0	0
Итого деревьев	5	0	0	0	0	95	0	0	0	0	0	0	0	0	0	0	100	95
%	5	0	0	0	0	95	0	0	0	0	0	0	0	0	0	0	100	95

Порода: **Береза**

Ступени толщины, см	Количество деревьев по категориям состояния, шт																Всего деревьев по ступеням толщины	
	I	II	III	IV		V		VI			Ветровал, бурелом			аварийные деревья			шт.	в т.ч. подлежа т рубле
				НЗ	З	НЗ	З	НЗ	З	О	НЗ	З	О	НЗ	З	О		
1	2	3	4	5	6	7	8	9	10	11	12	13	14	15	16	17	18	19
8	0	0	0	0	0	0	0	0	0	0	0	0	0	0	0	0	0	0
12	0	0	0	0	0	0	0	0	0	0	0	0	0	0	0	0	0	0
16	9	0	0	0	0	8	0	5	0	0	0	0	0	0	0	0	22	59
20	4	0	0	0	0	8	0	2	0	0	0	0	0	0	0	0	14	71
24	0	0	0	0	0	0	0	0	0	0	0	0	0	0	0	0	0	0
28	0	0	0	0	0	0	0	0	0	0	0	0	0	0	0	0	0	0
32	0	0	0	0	0	0	0	0	0	0	0	0	0	0	0	0	0	0
36	0	0	0	0	0	0	0	0	0	0	0	0	0	0	0	0	0	0
40	0	0	0	0	0	0	0	0	0	0	0	0	0	0	0	0	0	0
44	0	0	0	0	0	0	0	0	0	0	0	0	0	0	0	0	0	0
Итого деревьев	13	0	0	0	0	16	0	7	0	0	0	0	0	0	0	0	36	64
%	36	0	0	0	0	45	0	19	0	0	0	0	0	0	0	0	100	64

Порода: **Ель**

Ступени толщины, см	Количество деревьев по категориям состояния, шт																Всего деревьев по ступеням толщины	
	I	II	III	IV		V		VI			Ветровал, бурелом			аварийные деревья			шт.	в т.ч. подлежа т рубле
				НЗ	З	НЗ	З	НЗ	З	О	НЗ	З	О	НЗ	З	О		
1	2	3	4	5	6	7	8	9	10	11	12	13	14	15	16	17	18	19
8	0	0	0	0	0	0	0	0	0	0	0	0	0	0	0	0	0	0
12	0	0	0	0	0	0	0	0	0	0	0	0	0	0	0	0	0	0
16	3	0	0	0	0	7	0	0	0	2	0	0	0	0	0	0	12	75
20	4	1	0	0	0	5	0	0	0	1	0	0	0	0	0	0	11	64
24	0	0	0	0	0	0	0	0	0	0	0	0	0	0	0	0	0	0
28	0	0	0	0	0	0	0	0	0	0	0	0	0	0	0	0	0	0
32	0	0	0	0	0	0	0	0	0	0	0	0	0	0	0	0	0	0
36	0	0	0	0	0	0	0	0	0	0	0	0	0	0	0	0	0	0
40	0	0	0	0	0	0	0	0	0	0	0	0	0	0	0	0	0	0
44	0	0	0	0	0	0	0	0	0	0	0	0	0	0	0	0	0	0
Итого деревьев	7	1	0	0	0	12	0	0	0	3	0	0	0	0	0	0	23	70
%	30	4	0	0	0	52	0	0	0	14	0	0	0	0	0	0	100	70

Порода: **Итого по выделу**

Ступени толщины, см	Количество деревьев по категориям состояния, шт																Всего деревьев по ступеням толщины	
	I	II	III	IV		V		VI			Ветровал, бурелом			аварийные деревья			шт.	в т.ч. подлежа т рубле, %
				НЗ	З	НЗ	З	НЗ	З	О	НЗ	З	О	НЗ	З	О		
1	2	3	4	5	6	7	8	9	10	11	12	13	14	15	16	17	18	19
8	0	0	0	0	0	0	0	0	0	0	0	0	0	0	0	0	0	0
12	0	0	0	0	0	0	0	0	0	0	0	0	0	0	0	0	0	0
16	12	0	0	0	0	15	0	5	0	2	0	0	0	0	0	0	34	65
20	8	1	0	0	0	13	0	2	0	1	0	0	0	0	0	0	25	68
24	5	0	0	0	0	48	0	0	0	0	0	0	0	0	0	0	53	91
28	0	0	0	0	0	47	0	0	0	0	0	0	0	0	0	0	47	100
32	0	0	0	0	0	0	0	0	0	0	0	0	0	0	0	0	0	0
36	0	0	0	0	0	0	0	0	0	0	0	0	0	0	0	0	0	0
40	0	0	0	0	0	0	0	0	0	0	0	0	0	0	0	0	0	0
44	0	0	0	0	0	0	0	0	0	0	0	0	0	0	0	0	0	0
Итого деревьев	25	1	0	0	0	123	0	7	0	3	0	0	0	0	0	0	159	84
%	16	1	0	0	0	77	0	4	0	2	0	0	0	0	0	0	100	84

Примечание: НЗ-незаселенное, З-заселенное, О-отработано вредителями.

**Ведомость перечета деревьев назначенных в рубку
ВРЕМЕННАЯ ПРОБНАЯ ПЛОЩАДЬ №2**

Субъект Российской Федерации Иркутская область

Лесничество Качугское, Квартал 1020 Выдел 25

Площадь 1,6 га

Номер очага вредных организмов - Размер пробной площади: 1,6 га

Таксационная характеристика:

Тип леса БРЗМ ВЗ; Состав 7Л2Е1Б; Возраст 200; Бонитет 3;

Полнота 0,7; Запас на га 270; Возобновление: отсутствует

Время и причина ослабления насаждений: устойчивый низовой пожар 1-3 летней давности средней интенсивности.

Тип очага вредных организмов: эпизодический, хронический (подчеркнуть).

Фаза развития очага вредных организмов: начальная, нарастания численности, собственно вспышка, кризис (подчеркнуть)

Состояние насаждения, намечаемые мероприятия:

Главной причиной ухудшения санитарного и лесопатологического состояния насаждения является устойчивый низовой пожар 1-3 летней давности средней интенсивности. Кроны преимущественно с хвоей и листвой светло-зеленого, желто-зеленого цвета, у свежего сухостоя – жёлтой, на стволах и корневых шейках представленных пород имеются ожог с повреждением камбия более 3/4 окружности, подсушины в комлевой части ствола, смолотечение. На деревьях имеются плодовые тела трутовиков на стволах. Под корой деревьев темнохвойных пород просматриваются буровая мука, наличие насечек усачей, вылетные отверстия. Средняя категория состояния насаждения 4,78. Текущий отпад 87%. Общий отпад 90%.

Для предотвращения распространения вредителей и болезни леса, в насаждении рекомендуется проведение сплошной санитарной рубки.

Исполнитель работ по проведению лесопатологического обследования:

ФИО Лысиков И.В.

Подпись



Дата составления документа: 16.05.2017 г.

Телефон: 89041513233

ВЕДОМОСТЬ ПЕРЕЧЕТА ДЕРЕВЬЕВ кв.1020 выд.25-2

Порода: Лиственница

Ступени толщины, см	Количество деревьев по категориям состояния, шт															Всего деревьев по ступеням толщины		
	I	II	III	IV		V		VI			Ветровал, бурелом			аварийные деревья			шт.	в т.ч.подлеж
				НЗ	З	НЗ	З	НЗ	З	О	НЗ	З	О	НЗ	З	О		
1	2	3	4	5	6	7	8	9	10	11	12	13	14	15	16	17	18	19
8	0	0	0	0	0	0	0	0	0	0	0	0	0	0	0	0	0	0
12	0	0	0	0	0	0	0	0	0	0	0	0	0	0	0	0	0	0
16	0	0	0	0	0	0	0	0	0	0	0	0	0	0	0	0	0	0
20	0	0	0	0	0	0	0	0	0	0	0	0	0	0	0	0	0	0
24	0	0	0	0	0	0	0	0	0	0	0	0	0	0	0	0	0	0
28	0	0	0	0	0	118	0	0	0	6	0	0	0	0	0	0	124	100
32	0	0	0	0	0	185	0	0	0	0	0	0	0	0	0	0	185	100
36	0	0	0	0	0	0	0	0	0	0	0	0	0	0	0	0	0	0
40	0	0	0	0	0	0	0	0	0	0	0	0	0	0	0	0	0	0
44	0	0	0	0	0	0	0	0	0	0	0	0	0	0	0	0	0	0
Итого деревьев.	0	0	0	0	0	303	0	0	0	6	0	0	0	0	0	0	309	100
%	0	0	0	0	0	98	0	0	0	2	0	0	0	0	0	0	100	100

Порода: Береза

Ступени толщины, см	Количество деревьев по категориям состояния, шт															Всего деревьев по ступеням толщины		
	I	II	III	IV		V		VI			Ветровал, бурелом			аварийные деревья			шт.	в т.ч.подлеж
				НЗ	З	НЗ	З	НЗ	З	О	НЗ	З	О	НЗ	З	О		
1	2	3	4	5	6	7	8	9	10	11	12	13	14	15	16	17	18	19
8	0	0	0	0	0	0	0	0	0	0	0	0	0	0	0	0	0	0
12	0	0	0	0	0	0	0	0	0	0	0	0	0	0	0	0	0	0
16	0	0	0	0	0	60	0	9	0	0	0	0	0	0	0	0	69	100
20	0	0	0	0	0	79	0	3	0	0	0	0	0	0	0	0	82	100
24	0	0	0	0	0	0	0	0	0	0	0	0	0	0	0	0	0	0
28	0	0	0	0	0	0	0	0	0	0	0	0	0	0	0	0	0	0
32	0	0	0	0	0	0	0	0	0	0	0	0	0	0	0	0	0	0
36	0	0	0	0	0	0	0	0	0	0	0	0	0	0	0	0	0	0
40	0	0	0	0	0	0	0	0	0	0	0	0	0	0	0	0	0	0
44	0	0	0	0	0	0	0	0	0	0	0	0	0	0	0	0	0	0
Итого деревьев.	0	0	0	0	0	139	0	12	0	0	0	0	0	0	0	0	151	100
%	0	0	0	0	0	92	0	8	0	0	0	0	0	0	0	0	100	100

Порода: Ель

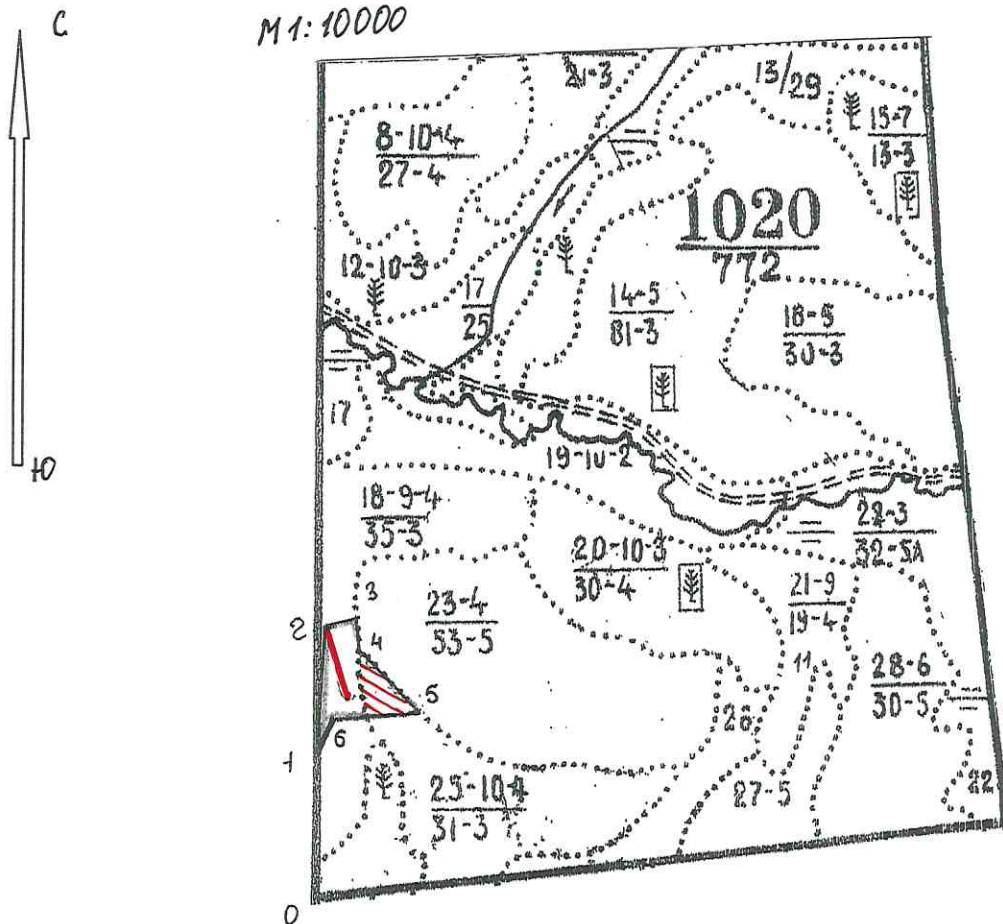
Ступени толщины, см	Количество деревьев по категориям состояния, шт															Всего деревьев по ступеням толщины		
	I	II	III	IV		V		VI			Ветровал, бурелом			аварийные деревья			шт.	в т.ч.подлеж
				НЗ	З	НЗ	З	НЗ	З	О	НЗ	З	О	НЗ	З	О		
1	2	3	4	5	6	7	8	9	10	11	12	13	14	15	16	17	18	19
8	0	0	0	0	0	0	0	0	0	0	0	0	0	0	0	0	0	0
12	0	0	0	0	0	0	0	0	0	0	0	0	0	0	0	0	0	0
16	0	0	0	0	0	0	0	0	0	0	0	0	0	0	0	0	0	0
20	0	6	45	0	0	46	0	0	0	6	0	0	0	0	0	0	103	100
24	0	18	38	0	0	53	0	0	0	9	0	0	0	0	0	0	118	100
28	0	0	0	0	0	0	0	0	0	0	0	0	0	0	0	0	0	0
32	0	0	0	0	0	0	0	0	0	0	0	0	0	0	0	0	0	0
36	0	0	0	0	0	0	0	0	0	0	0	0	0	0	0	0	0	0
40	0	0	0	0	0	0	0	0	0	0	0	0	0	0	0	0	0	0
44	0	0	0	0	0	0	0	0	0	0	0	0	0	0	0	0	0	0
Итого деревьев.	0	24	83	0	0	99	0	0	0	15	0	0	0	0	0	0	221	100
%	0	11	37	0	0	45	0	0	0	7	0	0	0	0	0	0	100	100

Порода: Итого по выделу

Ступени толщины, см	Количество деревьев по категориям состояния, шт															Всего деревьев по ступеням толщины		
	I	II	III	IV		V		VI			Ветровал, бурелом			аварийные деревья			шт.	в т.ч.подлеж ат рубке, %
				НЗ	З	НЗ	З	НЗ	З	О	НЗ	З	О	НЗ	З	О		
1	2	3	4	5	6	7	8	9	10	11	12	13	14	15	16	17	18	19
8	0	0	0	0	0	0	0	0	0	0	0	0	0	0	0	0	0	0
12	0	0	0	0	0	0	0	0	0	0	0	0	0	0	0	0	0	0
16	0	0	0	0	0	60	0	9	0	0	0	0	0	0	0	0	69	100
20	0	6	45	0	0	125	0	3	0	6	0	0	0	0	0	0	185	100
24	0	18	38	0	0	53	0	0	0	9	0	0	0	0	0	0	118	100
28	0	0	0	0	0	118	0	0	0	6	0	0	0	0	0	0	124	100
32	0	0	0	0	0	185	0	0	0	0	0	0	0	0	0	0	185	100
36	0	0	0	0	0	0	0	0	0	0	0	0	0	0	0	0	0	0
40	0	0	0	0	0	0	0	0	0	0	0	0	0	0	0	0	0	0
44	0	0	0	0	0	0	0	0	0	0	0	0	0	0	0	0	0	0
Итого деревьев.	0	24	83	0	0	541	0	12	0	21	0	0	0	0	0	0	681	100
%	0	4	12	0	0	79	0	2	0	3	0	0	0	0	0	0	100	100

Примечание: НЗ-незаселенное, З-заселенное, О-отработано вредителями.

Абрис участка



№ выдела	Ленты (круговой площадки) перечёта				
	№ ленты (площадки)	длина, м	ширина, м	радиус, м	площадь, га
18	1	233	15		0,35
25	2	200	80		1,6

Номера точек	Координаты	Румбы линий	Длина, м
1-2	N 54.13589°E 106.82894°	СВ:10	390
2-3	N 54.13922°E 106.82954°	СВ:79	103
3-4	N 54.13932°E 106.83095°	Ю:0	100
4-5	N 54.13834°E 106.83110°	ЮВ:37	275
5-6	N 54.13673°E 106.83392°	ЮЗ:89	270
6-1	N 54.13654°E 106.82980°	ЮВ:39	102

Условные обозначения:

- участок под ССР
- ленты перечёта

Исполнитель работ по проведению лесопатологического обследования:

ФИО Лысыков И.В.

Подпись

Дата составления документа: 16.05.2017 г.

Телефон: 89041513233