

УТВЕРЖДАЮ:

Должность зам. начальника
Ф.И.О. Венеров В.А.
Дата 31.10.17

АКТ
лесопатологического обследования № 62-14-21/17
лесных насаждений Качугского лесничества (лесопарка)
Иркутской области (субъект Российской Федерации)

Способ лесопатологического обследования: 1. Визуальный
2. Инструментальный

Место проведения:

Уч. лесничество	Урочище (дача)	Квартал (кварталы)	Выдел (выделы)	Площадь, га
Ангинское	Ангинская	1020	23	36,7

Лесопатологическое обследование проведено на общей площади 36,7 га.

2. Инструментальное обследование лесного участка.

2.1. Фактическая таксационная характеристика лесного насаждения соответствует (не соответствует) (нужное подчеркнуть) таксационному описанию.

Причины несоответствия:

Ведомость лесных участков с выявленными несоответствиями таксационным описаниям приведена в приложении 1 к Акту.

2.2. Состояние насаждений: с нарушенной устойчивостью
с утраченной устойчивостью

причины повреждения:

Устойчивый низовой пожар 2016 года средней интенсивности

Заселено (отработано) стволовыми вредителями

Вид вредителя	Порода	Встречаемость (% заселенных деревьев)	Степень заселения лесного насаждения (слабая, средняя, сильная)
Усач чёрный сосновый	К, Л, Е	11	слабая

Участковое лесничество	Урочище (дача)	Квартал	Выдел	Площадь выдела, га	Вид мероприятий	Площадь мероприятий, га	порода	Запас на выделе, куб.м	Крайние сроки проведения
Ангинское	Ангинская	1020	23	53	ВСП	36,7	К	6606	2017

Ведомость перечета деревьев, назначенных в рубку, и абрис лесного участка прилагаются (приложение 2 и 3 к Акту).

Меры по обеспечению возобновления.

Мероприятия, необходимые для предупреждения повреждения или поражения смежных насаждений:
В прилегающих насаждениях рекомендуется проводить текущие лесопатологические обследования

Сведения для расчета степени повреждения:

год образования старого сухостоя 2009 ;

основная причина повреждения древесины: Устойчивый низовой пожар 2016 года средней интенсивности

Дата проведения обследований 16.05.2017г.

Исполнитель работ по проведению лесопатологического обследования:

Лысиков И.В.  Подпись

Ведомость перечета деревьев назначенных в рубку
ВРЕМЕННАЯ ПРОБНАЯ ПЛОЩАДЬ №1

Субъект Российской Федерации Иркутская область

Лесничество Качугское, Квартал 1020 Выдел 23

Площадь 36,7 га

Номер очага вредных организмов - Размер пробной площади: 0,5 га

Таксационная характеристика:

Тип леса БАГ ВЗ; Состав 3К3Л2Е2Б; Возраст 140; Бонитет 5;

Полнота 0,7; Запас на га 250; Возобновление: отсутствует

Время и причина ослабления насаждений: устойчивый низовой пожар 1-3 летней давности средней интенсивности.

Тип очага вредных организмов: эпизодический, хронический (подчеркнуть).

Фаза развития очага вредных организмов: начальная, нарастания численности, собственно вспышка, кризис (подчеркнуть)

Состояние насаждения, намечаемые мероприятия:

Главной причиной ухудшения санитарного и лесопатологического состояния насаждения является устойчивый низовой пожар 1-3 летней давности средней интенсивности. Кроны преимущественно с хвоей светло-зеленого, желто-зеленого цвета, у свежего сухостоя – жёлтой, на стволах и корневых шейках представленных пород имеются: ожог с повреждением камбия более 3/4 окружности, плодовые тела трутовиков, подсушины в комлевой части ствола, смолотечение. Под корой деревьев темнохвойных пород просматриваются буровая мука, наличие насечек усачей, вылетные отверстия. Средняя категория состояния насаждения 3,47. Текущий отпад 49%. Общий отпад 55%.

Для предотвращения распространения вредителей и болезни леса, в насаждении рекомендуется проведение выборочной санитарной рубки.

Исполнитель работ по проведению лесопатологического обследования:

ФИО Лысыков И.В.

Подпись



Дата составления документа: 16.05.2017 г.

Телефон: 89041513233

ВЕДОМОСТЬ ПЕРЕЧЕТА ДЕРЕВЬЕВ кв.1020 выд.23-1

Порода: Лиственница

Ступени толщины, см	Количество деревьев по категориям состояния, шт																	Всего деревьев по ступеням толщине		
	I	II	III	IV			V			VI			Ветровал, бурелом			аварийные деревья			шт.	в т.ч.подлеж
				НЗ	З	О	НЗ	З	О	НЗ	З	О	НЗ	З	О	НЗ	З	О		
1	2	3	4	5	6	7	8	9	10	11	12	13	14	15	16	17	18	19		
8	0	0	0	0	0	0	0	0	0	0	0	0	0	0	0	0	0	0		
12	0	0	0	0	0	0	0	0	0	0	0	0	0	0	0	0	0	0		
16	0	0	0	0	0	0	0	0	0	0	0	0	0	0	0	0	0	0		
20	7	0	0	0	0	25	0	0	0	0	1	0	0	0	0	0	33	79		
24	13	0	0	0	0	43	0	0	0	0	0	0	1	0	0	0	57	77		
28	0	0	0	0	0	0	0	0	0	0	0	0	0	0	0	0	0	0		
32	0	0	0	0	0	0	0	0	0	0	0	0	0	0	0	0	0	0		
36	0	0	0	0	0	0	0	0	0	0	0	0	0	0	0	0	0	0		
40	0	0	0	0	0	0	0	0	0	0	0	0	0	0	0	0	0	0		
44	0	0	0	0	0	0	0	0	0	0	0	0	0	0	0	0	0	0		
Итого деревьев	20	0	0	0	0	68	0	0	0	1	0	0	1	0	0	0	90	78		
%	22	0	0	0	0	76	0	0	0	1	0	0	1	0	0	0	100	78		

Порода: Береза

Ступени толщины, см	Количество деревьев по категориям состояния, шт																	Всего деревьев по ступеням толщине		
	I	II	III	IV			V			VI			Ветровал, бурелом			аварийные деревья			шт.	в т.ч.подлеж
				НЗ	З	О	НЗ	З	О	НЗ	З	О	НЗ	З	О	НЗ	З	О		
1	2	3	4	5	6	7	8	9	10	11	12	13	14	15	16	17	18	19		
8	0	0	0	0	0	0	0	0	0	0	0	0	0	0	0	0	0	0		
12	0	0	0	0	0	0	0	0	0	0	0	0	0	0	0	0	0	0		
16	14	0	0	0	0	29	0	2	0	0	2	0	0	0	0	0	47	70		
20	7	0	0	0	0	32	0	3	0	0	2	0	0	0	0	0	44	84		
24	0	0	0	0	0	0	0	0	0	0	0	0	0	0	0	0	0	0		
28	0	0	0	0	0	0	0	0	0	0	0	0	0	0	0	0	0	0		
32	0	0	0	0	0	0	0	0	0	0	0	0	0	0	0	0	0	0		
36	0	0	0	0	0	0	0	0	0	0	0	0	0	0	0	0	0	0		
40	0	0	0	0	0	0	0	0	0	0	0	0	0	0	0	0	0	0		
44	0	0	0	0	0	0	0	0	0	0	0	0	0	0	0	0	0	0		
Итого деревьев	21	0	0	0	0	61	0	5	0	0	4	0	0	0	0	0	91	77		
%	23	0	0	0	0	67	0	6	0	0	4	0	0	0	0	0	100	77		

Порода: Ель

Ступени толщины, см	Количество деревьев по категориям состояния, шт																	Всего деревьев по ступеням толщине		
	I	II	III	IV			V			VI			Ветровал, бурелом			аварийные деревья			шт.	в т.ч.подлеж
				НЗ	З	О	НЗ	З	О	НЗ	З	О	НЗ	З	О	НЗ	З	О		
1	2	3	4	5	6	7	8	9	10	11	12	13	14	15	16	17	18	19		
8	0	0	0	0	0	0	0	0	0	0	0	0	0	0	0	0	0	0		
12	0	0	0	0	0	0	0	0	0	0	0	0	0	0	0	0	0	0		
16	8	11	3	0	0	8	3	0	1	0	0	0	4	0	0	0	38	79		
20	7	15	4	0	0	8	2	0	2	0	0	4	0	0	0	0	42	83		
24	0	0	0	0	0	0	0	0	0	0	0	0	0	0	0	0	0	0		
28	0	0	0	0	0	0	0	0	0	0	0	0	0	0	0	0	0	0		
32	0	0	0	0	0	0	0	0	0	0	0	0	0	0	0	0	0	0		
36	0	0	0	0	0	0	0	0	0	0	0	0	0	0	0	0	0	0		
40	0	0	0	0	0	0	0	0	0	0	0	0	0	0	0	0	0	0		
44	0	0	0	0	0	0	0	0	0	0	0	0	0	0	0	0	0	0		
Итого деревьев	15	26	7	0	0	16	5	0	3	0	0	0	8	0	0	0	80	81		
%	19	33	9	0	0	20	6	0	3	0	0	0	10	0	0	0	100	81		

Порода: Кедр

Ступени толщины, см	Количество деревьев по категориям состояния, шт																	Всего деревьев по ступеням толщине		
	I	II	III	IV			V			VI			Ветровал, бурелом			аварийные деревья			шт.	в т.ч.подлеж
				НЗ	З	О	НЗ	З	О	НЗ	З	О	НЗ	З	О	НЗ	З	О		
1	2	3	4	5	6	7	8	9	10	11	12	13	14	15	16	17	18	19		
8	0	0	0	0	0	0	0	0	0	0	0	0	0	0	0	0	0	0		
12	0	0	0	0	0	0	0	0	0	0	0	0	0	0	0	0	0	0		
16	0	0	0	0	0	0	0	0	0	0	0	0	0	0	0	0	0	0		
20	16	26	7	0	0	5	2	0	0	1	0	1	0	0	0	0	58	72		
24	8	14	6	0	0	8	3	0	0	0	3	0	0	0	0	0	42	81		
28	0	0	0	0	0	0	0	0	0	0	0	0	0	0	0	0	0	0		
32	0	0	0	0	0	0	0	0	0	0	0	0	0	0	0	0	0	0		
36	0	0	0	0	0	0	0	0	0	0	0	0	0	0	0	0	0	0		
40	0	0	0	0	0	0	0	0	0	0	0	0	0	0	0	0	0	0		
44	0	0	0	0	0	0	0	0	0	0	0	0	0	0	0	0	0	0		
Итого деревьев	24	40	13	0	0	13	5	0	0	1	0	4	0	0	0	0	100	76		
%	24	40	13	0	0	13	5	0	0	1	0	4	0	0	0	0	100	76		

Порода: Итого по выделу

Ступени толщины, см	Количество деревьев по категориям состояния, шт																	Всего деревьев по ступеням толщине		
	I	II	III	IV			V			VI			Ветровал, бурелом			аварийные деревья			шт.	в т.ч.подлеж ат рубке, %
				НЗ	З	О	НЗ	З	О	НЗ	З	О	НЗ	З	О	НЗ	З	О		
1	2	3	4	5	6	7	8	9	10	11	12	13	14	15	16	17	18	19		
8	0	0	0	0	0	0	0	0	0	0	0	0	0	0	0	0	0	0		
12	0	0	0	0	0	0	0	0	0	0	0	0	0	0	0	0	0	0		
16	22	11	3	0	0	37	3	2	1	0	2	0	4	0	0	0	85	74		
20	37	41	11	0	0	70	4	3	2	2	2	1	4	0	0	0	177	79		
24	21	14	6	0	0	51	3	0	0	0	3	1	0	0	0	0	99	79		
28	0	0	0	0	0	0	0	0	0	0	0	0	0	0	0	0	0	0		
32	0	0	0	0	0	0	0	0	0	0	0	0	0	0	0	0	0	0		
36	0	0	0	0	0	0	0	0	0	0	0	0	0	0	0	0	0	0		
40	0	0	0	0	0	0	0	0	0	0	0	0	0	0	0	0	0	0		
44	0	0	0	0	0	0	0	0	0	0	0	0	0	0	0	0	0	0		
Итого деревьев	80	66	20	0	0	158	10	5	3	2	4	4	9	0	0	0	361	78		
%	22	18	6	0	0	44	3	1	1	1	1	1	2	0	0	0	100	78		

Примечание: НЗ-незаселенное, З-заселенное, О-отработано вредителями.

Ведомость перечета деревьев назначенных в рубку
ВРЕМЕННАЯ ПРОБНАЯ ПЛОЩАДЬ №2

Субъект Российской Федерации Иркутская область

Лесничество Качугское, Квартал 1020 Выдел 23

Площадь 36,7 га

Номер очага вредных организмов - Размер пробной площади: 0,5 га

Таксационная характеристика:

Тип леса БАГ ВЗ; Состав ЗКЗЛ2Е2Б; Возраст 140; Бонитет 5;

Полнота 0,7; Запас на га 250; Возобновление: отсутствует

Время и причина ослабления насаждений: устойчивый низовой пожар 1-3 летней давности средней интенсивности.

Тип очага вредных организмов: эпизодический, хронический (подчеркнуть).

Фаза развития очага вредных организмов: начальная, нарастания численности, собственно вспышка, кризис (подчеркнуть)

Состояние насаждения, намечаемые мероприятия:

Главной причиной ухудшения санитарного и лесопатологического состояния насаждения является устойчивый низовой пожар 1-3 летней давности средней интенсивности. Кроны преимущественно с хвоей светло-зеленого, желто-зеленого цвета, у свежего сухостоя – жёлтой, на стволах и корневых шейках представленных пород имеются ожог с повреждением камбия более 3/4 окружности, плодовые тела трутовиков, подсушины в комлевой части ствола, смолотечение. Под корой деревьев темнохвойных пород просматриваются буровая мука, наличие насечек усачей, вылетные отверстия. Средняя категория состояния насаждения 3,30. Текущий отпад 47%. Общий отпад 53%.

Для предотвращения распространения вредителей и болезни леса, в насаждении рекомендуется проведение выборочной санитарной рубки.

Исполнитель работ по проведению лесопатологического обследования:

ФИО Лысиков И.В.

Подпись 

Дата составления документа: 16.05.2017 г.

Телефон: 89041513233

ВЕДОМОСТЬ ПЕРЕЧЕТА ДЕРЕВЬЕВ кв.1020 выд.23-1

Порода: Лиственница

Ступени толщины, см	Количество деревьев по категориям состояния, шт																Всего деревьев по ступеням толщины	
	I	II	III	IV		V		VI			Ветровал, бурелом			аварийные деревья			шт.	в т.ч.подлеж
				НЗ	З	НЗ	З	НЗ	З	О	НЗ	З	О	НЗ	З	О		
1	2	3	4	5	6	7	8	9	10	11	12	13	14	15	16	17	18	19
8	0	0	0	0	0	0	0	0	0	0	0	0	0	0	0	0	0	0
12	0	0	0	0	0	0	0	0	0	0	0	0	0	0	0	0	0	0
16	0	0	0	0	0	0	0	0	0	0	0	0	0	0	0	0	0	0
20	9	0	0	0	0	29	0	0	0	1	0	0	0	0	0	0	39	77
24	11	0	0	0	0	40	0	0	0	0	0	0	1	0	0	0	52	79
28	0	0	0	0	0	0	0	0	0	0	0	0	0	0	0	0	0	0
32	0	0	0	0	0	0	0	0	0	0	0	0	0	0	0	0	0	0
36	0	0	0	0	0	0	0	0	0	0	0	0	0	0	0	0	0	0
40	0	0	0	0	0	0	0	0	0	0	0	0	0	0	0	0	0	0
44	0	0	0	0	0	0	0	0	0	0	0	0	0	0	0	0	0	0
Итого деревьев	20	0	0	0	0	69	0	0	0	1	0	0	1	0	0	0	91	78
%	22	0	0	0	0	76	0	0	0	1	0	0	1	0	0	0	100	78

Порода: Береза

Ступени толщины, см	Количество деревьев по категориям состояния, шт																Всего деревьев по ступеням толщины	
	I	II	III	IV		V		VI			Ветровал, бурелом			аварийные деревья			шт.	в т.ч.подлеж
				НЗ	З	НЗ	З	НЗ	З	О	НЗ	З	О	НЗ	З	О		
1	2	3	4	5	6	7	8	9	10	11	12	13	14	15	16	17	18	19
8	0	0	0	0	0	0	0	0	0	0	0	0	0	0	0	0	0	0
12	0	0	0	0	0	0	0	0	0	0	0	0	0	0	0	0	0	0
16	11	0	0	0	0	27	0	1	0	0	2	0	0	0	0	0	41	73
20	9	0	0	0	0	29	0	3	0	0	2	0	0	0	0	0	43	79
24	0	0	0	0	0	0	0	0	0	0	0	0	0	0	0	0	0	0
28	0	0	0	0	0	0	0	0	0	0	0	0	0	0	0	0	0	0
32	0	0	0	0	0	0	0	0	0	0	0	0	0	0	0	0	0	0
36	0	0	0	0	0	0	0	0	0	0	0	0	0	0	0	0	0	0
40	0	0	0	0	0	0	0	0	0	0	0	0	0	0	0	0	0	0
44	0	0	0	0	0	0	0	0	0	0	0	0	0	0	0	0	0	0
Итого деревьев	20	0	0	0	0	56	0	4	0	0	4	0	0	0	0	0	84	76
%	23	0	0	0	0	67	0	5	0	0	5	0	0	0	0	0	100	77

Порода: Ель

Ступени толщины, см	Количество деревьев по категориям состояния, шт																Всего деревьев по ступеням толщины	
	I	II	III	IV		V		VI			Ветровал, бурелом			аварийные деревья			шт.	в т.ч.подлеж
				НЗ	З	НЗ	З	НЗ	З	О	НЗ	З	О	НЗ	З	О		
1	2	3	4	5	6	7	8	9	10	11	12	13	14	15	16	17	18	19
8	0	0	0	0	0	0	0	0	0	0	0	0	0	0	0	0	0	0
12	0	0	0	0	0	0	0	0	0	0	0	0	0	0	0	0	0	0
16	15	5	3	0	0	7	0	0	0	2	0	0	5	0	0	0	37	59
20	19	5	4	0	0	8	0	0	0	2	0	0	3	0	0	0	41	54
24	0	0	0	0	0	0	0	0	0	0	0	0	0	0	0	0	0	0
28	0	0	0	0	0	0	0	0	0	0	0	0	0	0	0	0	0	0
32	0	0	0	0	0	0	0	0	0	0	0	0	0	0	0	0	0	0
36	0	0	0	0	0	0	0	0	0	0	0	0	0	0	0	0	0	0
40	0	0	0	0	0	0	0	0	0	0	0	0	0	0	0	0	0	0
44	0	0	0	0	0	0	0	0	0	0	0	0	0	0	0	0	0	0
Итого деревьев	34	10	7	0	0	15	0	0	0	4	0	0	8	0	0	0	78	56
%	44	13	9	0	0	19	0	0	0	5	0	0	10	0	0	0	100	56

Порода: Кедр

Ступени толщины, см	Количество деревьев по категориям состояния, шт																Всего деревьев по ступеням толщины	
	I	II	III	IV		V		VI			Ветровал, бурелом			аварийные деревья			шт.	в т.ч.подлеж
				НЗ	З	НЗ	З	НЗ	З	О	НЗ	З	О	НЗ	З	О		
1	2	3	4	5	6	7	8	9	10	11	12	13	14	15	16	17	18	19
8	0	0	0	0	0	0	0	0	0	0	0	0	0	0	0	0	0	0
12	0	0	0	0	0	0	0	0	0	0	0	0	0	0	0	0	0	0
16	0	0	0	0	0	0	0	0	0	0	0	0	0	0	0	0	0	0
20	26	6	5	0	0	4	2	0	0	1	0	2	0	0	0	0	46	43
24	26	6	8	0	0	10	3	0	0	0	0	2	0	0	0	0	55	53
28	0	0	0	0	0	0	0	0	0	0	0	0	0	0	0	0	0	0
32	0	0	0	0	0	0	0	0	0	0	0	0	0	0	0	0	0	0
36	0	0	0	0	0	0	0	0	0	0	0	0	0	0	0	0	0	0
40	0	0	0	0	0	0	0	0	0	0	0	0	0	0	0	0	0	0
44	0	0	0	0	0	0	0	0	0	0	0	0	0	0	0	0	0	0
Итого деревьев	52	12	13	0	0	14	5	0	0	1	0	4	0	0	0	0	101	49
%	51	12	13	0	0	14	5	0	0	1	0	4	0	0	0	0	100	49

Порода: Итого по выделу

Ступени толщины, см	Количество деревьев по категориям состояния, шт																Всего деревьев по ступеням толщины	
	I	II	III	IV		V		VI			Ветровал, бурелом			аварийные деревья			шт.	в т.ч.подлеж ат рубке, %
				НЗ	З	НЗ	З	НЗ	З	О	НЗ	З	О	НЗ	З	О		
1	2	3	4	5	6	7	8	9	10	11	12	13	14	15	16	17	18	19
8	0	0	0	0	0	0	0	0	0	0	0	0	0	0	0	0	0	0
12	0	0	0	0	0	0	0	0	0	0	0	0	0	0	0	0	0	0
16	26	5	3	0	0	34	0	1	0	2	2	0	5	0	0	0	78	66
20	63	11	9	0	0	70	2	3	0	4	2	2	3	0	0	0	169	63
24	37	6	8	0	0	50	3	0	0	0	2	1	0	0	0	0	107	66
28	0	0	0	0	0	0	0	0	0	0	0	0	0	0	0	0	0	0
32	0	0	0	0	0	0	0	0	0	0	0	0	0	0	0	0	0	0
36	0	0	0	0	0	0	0	0	0	0	0	0	0	0	0	0	0	0
40	0	0	0	0	0	0	0	0	0	0	0	0	0	0	0	0	0	0
44	0	0	0	0	0	0	0	0	0	0	0	0	0	0	0	0	0	0
Итого деревьев	126	22	20	0	0	154	5	4	0	6	4	4	9	0	0	0	354	64
%	36	6	5	0	0	44	1	1	0	2	1	1	3	0	0	0	100	64

Примечание: НЗ-незаселенное, З-заселенное, О-отработано вредителями.

Ведомость перечета деревьев назначенных в рубку
ВРЕМЕННАЯ ПРОБНАЯ ПЛОЩАДЬ средняя №1 и №2

Субъект Российской Федерации Иркутская область

Лесничество Качугское, Квартал 1020 Выдел 23

Площадь 36,7 га

Номер очага вредных организмов - Размер пробной площади: 1 га

Таксационная характеристика:

Тип леса БАГ В3; Состав ЗКЗЛ2Е2Б; Возраст 140; Бонитет 5;

Полнота 0,7; Запас на га 250; Возобновление: отсутствует

Время и причина ослабления насаждений: устойчивый низовой пожар 1-3 летней давности средней интенсивности.

Тип очага вредных организмов: эпизодический, хронический (подчеркнуть).

Фаза развития очага вредных организмов: начальная, нарастания численности, собственно вспышка, кризис (подчеркнуть)

Состояние насаждения, намечаемые мероприятия:

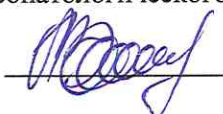
Главной причиной ухудшения санитарного и лесопатологического состояния насаждения является устойчивый низовой пожар 1-3 летней давности средней интенсивности. Кроны преимущественно с хвоей светло-зеленого, желто-зеленого цвета, у свежего сухостоя – жёлтой, на стволах и корневых шейках представленных пород имеются ожог с повреждением камбия более 3/4 окружности, плодовые тела трутовиков, подсушины в комлевой части ствола, смолотечение. Под корой деревьев темнохвойных пород просматриваются буровая мука, наличие насечек усачей, вылетные отверстия. Средняя категория состояния насаждения 3,38. Текущий отпад 48%. Общий отпад 54%.

Для предотвращения распространения вредителей и болезни леса, в насаждении рекомендуется проведение выборочной санитарной рубки.

Исполнитель работ по проведению лесопатологического обследования:

ФИО Лысыков И.В.

Подпись



Дата составления документа: 16.05.2017 г.

Телефон: 89041513233

ВЕДОМОСТЬ ПЕРЕЧЕТА ДЕРЕВЬЕВ кв.1020 выд.23(средняя)

Порода: **Лиственница**

Ступени толщины, см	Количество деревьев по категориям состояния, шт																Всего деревьев по ступеням толщины	
	I	II	III	IV		V		VI			Ветровал, бурелом			аварийные деревья			шт.	в т.ч.подлеж
				НЗ	З	НЗ	З	НЗ	З	О	НЗ	З	О	НЗ	З	О		
1	2	3	4	5	6	7	8	9	10	11	12	13	14	15	16	17	18	19
8	0	0	0	0	0	0	0	0	0	0	0	0	0	0	0	0	0	0
12	0	0	0	0	0	0	0	0	0	0	0	0	0	0	0	0	0	0
16	0	0	0	0	0	0	0	0	0	0	0	0	0	0	0	0	0	0
20	16	0	0	0	0	54	0	0	0	2	0	0	0	0	0	0	72	78
24	24	0	0	0	0	83	0	0	0	0	0	0	2	0	0	0	109	78
28	0	0	0	0	0	0	0	0	0	0	0	0	0	0	0	0	0	0
32	0	0	0	0	0	0	0	0	0	0	0	0	0	0	0	0	0	0
36	0	0	0	0	0	0	0	0	0	0	0	0	0	0	0	0	0	0
40	0	0	0	0	0	0	0	0	0	0	0	0	0	0	0	0	0	0
Итого деревьев.	40	0	0	0	0	137	0	0	0	2	0	0	2	0	0	0	181	78
%	22	0	0	0	0	76	0	0	0	1	0	0	1	0	0	0	100	78

Порода: **Береза**

Ступени толщины, см	Количество деревьев по категориям состояния, шт																Всего деревьев по ступеням толщины	
	I	II	III	IV		V		VI			Ветровал, бурелом			аварийные деревья			шт.	в т.ч.подлеж
				НЗ	З	НЗ	З	НЗ	З	О	НЗ	З	О	НЗ	З	О		
1	2	3	4	5	6	7	8	9	10	11	12	13	14	15	16	17	18	19
8	0	0	0	0	0	0	0	0	0	0	0	0	0	0	0	0	0	0
12	0	0	0	0	0	0	0	0	0	0	0	0	0	0	0	0	0	0
16	25	0	0	0	0	56	0	3	0	0	4	0	0	0	0	0	88	72
20	16	0	0	0	0	61	0	6	0	0	4	0	0	0	0	0	87	82
24	0	0	0	0	0	0	0	0	0	0	0	0	0	0	0	0	0	0
28	0	0	0	0	0	0	0	0	0	0	0	0	0	0	0	0	0	0
32	0	0	0	0	0	0	0	0	0	0	0	0	0	0	0	0	0	0
36	0	0	0	0	0	0	0	0	0	0	0	0	0	0	0	0	0	0
Итого деревьев.	41	0	0	0	0	117	0	9	0	0	8	0	0	0	0	0	175	77
%	23	0	0	0	0	67	0	5	0	0	5	0	0	0	0	0	100	77

Порода: **Ель**

Ступени толщины, см	Количество деревьев по категориям состояния, шт																Всего деревьев по ступеням толщины	
	I	II	III	IV		V		VI			Ветровал, бурелом			аварийные деревья			шт.	в т.ч.подлеж
				НЗ	З	НЗ	З	НЗ	З	О	НЗ	З	О	НЗ	З	О		
1	2	3	4	5	6	7	8	9	10	11	12	13	14	15	16	17	18	19
8	0	0	0	0	0	0	0	0	0	0	0	0	0	0	0	0	0	0
12	0	0	0	0	0	0	0	0	0	0	0	0	0	0	0	0	0	0
16	23	16	6	0	0	15	3	0	1	2	0	0	9	0	0	0	75	69
20	26	20	8	0	0	16	2	0	2	2	0	0	7	0	0	0	83	69
24	0	0	0	0	0	0	0	0	0	0	0	0	0	0	0	0	0	0
28	0	0	0	0	0	0	0	0	0	0	0	0	0	0	0	0	0	0
32	0	0	0	0	0	0	0	0	0	0	0	0	0	0	0	0	0	0
36	0	0	0	0	0	0	0	0	0	0	0	0	0	0	0	0	0	0
40	0	0	0	0	0	0	0	0	0	0	0	0	0	0	0	0	0	0
Итого деревьев.	49	36	14	0	0	31	5	0	3	4	0	0	16	0	0	0	158	69
%	31	23	9	0	0	20	3	0	2	2	0	0	10	0	0	0	100	69

Порода: **Кедр**

Ступени толщины, см	Количество деревьев по категориям состояния, шт																Всего деревьев по ступеням толщины	
	I	II	III	IV		V		VI			Ветровал, бурелом			аварийные деревья			шт.	в т.ч.подлеж
				НЗ	З	НЗ	З	НЗ	З	О	НЗ	З	О	НЗ	З	О		
1	2	3	4	5	6	7	8	9	10	11	12	13	14	15	16	17	18	19
8	0	0	0	0	0	0	0	0	0	0	0	0	0	0	0	0	0	0
12	0	0	0	0	0	0	0	0	0	0	0	0	0	0	0	0	0	0
16	0	0	0	0	0	0	0	0	0	0	0	0	0	0	0	0	0	0
20	42	32	12	0	0	9	4	0	0	2	0	3	0	0	0	0	104	60
24	34	20	14	0	0	18	6	0	0	0	5	0	0	0	0	0	97	65
28	0	0	0	0	0	0	0	0	0	0	0	0	0	0	0	0	0	0
32	0	0	0	0	0	0	0	0	0	0	0	0	0	0	0	0	0	0
36	0	0	0	0	0	0	0	0	0	0	0	0	0	0	0	0	0	0
40	0	0	0	0	0	0	0	0	0	0	0	0	0	0	0	0	0	0
Итого деревьев.	76	52	26	0	0	27	10	0	0	2	0	8	0	0	0	0	201	62
%	38	26	13	0	0	13	5	0	0	1	0	4	0	0	0	0	100	62

Порода: **Итого по выделу**

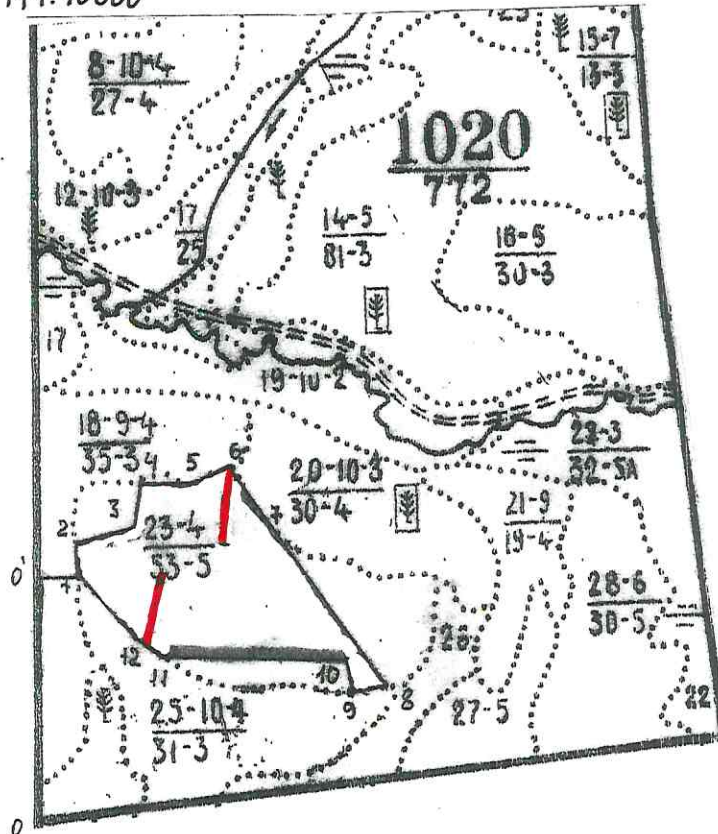
Ступени толщины, см	Количество деревьев по категориям состояния, шт																Всего деревьев по ступеням толщины	
	I	II	III	IV		V		VI			Ветровал, бурелом			аварийные деревья			шт.	в т.ч.подлеж ит рубле, %
				НЗ	З	НЗ	З	НЗ	З	О	НЗ	З	О	НЗ	З	О		
1	2	3	4	5	6	7	8	9	10	11	12	13	14	15	16	17	18	19
8	0	0	0	0	0	0	0	0	0	0	0	0	0	0	0	0	0	0
12	0	0	0	0	0	0	0	0	0	0	0	0	0	0	0	0	0	0
16	48	16	6	0	0	71	3	3	1	2	4	0	9	0	0	0	163	71
20	100	52	20	0	0	140	6	6	2	6	4	3	7	0	0	0	346	71
24	58	20	14	0	0	101	6	0	0	0	5	2	0	0	0	0	206	72
28	0	0	0	0	0	0	0	0	0	0	0	0	0	0	0	0	0	0
32	0	0	0	0	0	0	0	0	0	0	0	0	0	0	0	0	0	0
36	0	0	0	0	0	0	0	0	0	0	0	0	0	0	0	0	0	0
40	0	0	0	0	0	0	0	0	0	0	0	0	0	0	0	0	0	0
Итого деревьев.	206	88	40	0	0	312	15	9	3	8	8	8	18	0	0	0	715	71
%	29	12	5	0	0	44	2	1	1	1	1	1	3	0	0	0	100	71

Примечание: НЗ-незаселенное, З-заселенное, О-отработано вредителями.

Абрис участка



М 1:10000



№ выдела	Ленты (круговой площадки) перечёта				
	№ ленты (площадки)	длина, м	ширина, м	радиус, м	площадь, га
23	1,2	250	20		1,0

Номера точек	Координаты	Румбы линий	Длина, м
1-2	N54°08.304' E106°49.892'	С:0	100
2-3	N54°08.365' E106°49.888'	СВ:79	203
3-4	N 54°08.394' E 106°50.046'	СВ:12	145
4-5	N 54°08.463' E 106°50.064'	ЮВ:83	164
5-6	N 54°08.456' E 106°50.239'	СВ:71	140
6-7	N 54°08.482' E 106°50.346'	ЮВ:29	280
7-8	N 54°08.343' E 106°50.515'	ЮВ:30	605
8-9	N 54°08.091' E 106°50.798'	ЮЗ:83	111
9-10	N 54°08.081' E 106°50.679'	СЗ:3	123
10-11	N 54°08.155' E 106°50.664'	СЗ:84	599
11-12	N 54°08.169' E 106°50.115'	СЗ:45	107
12-1	N 54°08.204' E 106°50.035'	СЗ:37	275

Условные обозначения:

- участок под ВСП
- ленты перечёта

Исполнитель работ по проведению лесопатологического обследования:

ФИО Лысыков И.В.

Подпись

Дата составления документа: 16.05.2017

Телефон: 89041513233