

УТВЕРЖДАЮ:

Должность зам. министра
Ф.И.О. Широков В.А.
Дата 31.10.17

АКТ
лесопатологического обследования № 62-14-19/17
лесных насаждений Качугского лесничества (лесопарка)
Иркутской области (субъект Российской Федерации)

Способ лесопатологического обследования: 1. Визуальный
2. Инструментальный

Место проведения:

Уч. лесничество	Урочище (дача)	Квартал (кварталы)	Выдел (выделы)	Площадь, га
Ангинское	Ангинская	1050	1	5,0
Ангинское	Ангинская	1050	2	3,8
Ангинское	Ангинская	1050	4	2,2

Лесопатологическое обследование проведено на общей площади 11,0 га.
2. Инструментальное обследование лесного участка.

2.1. Фактическая таксационная характеристика лесного насаждения соответствует (не соответствует)
(нужное подчеркнуть) таксационному описанию.

Причины несоответствия:

Ведомость лесных участков с выявленными несоответствиями таксационным описаниям приведена в приложении 1 к Акту.

2.2. Состояние насаждений: с нарушенной устойчивостью
с утраченной устойчивостью

причины повреждения:

Устойчивый низовой пожар 2016 года средней интенсивности

Заселено (отработано) стволовыми вредителями

Вид вредителя	Порода	Встречаемость (% заселенных деревьев)	Степень заселения лесного насаждения (слабая, средняя, сильная)
Усач чёрный сосновый	Л, К, Е	1-21	слабая

Повреждено огнем:

Вид пожара	Порода	Состояние корневых лап		Состояние корневой шейки		Подсушивание луба	
		процент поврежденных огнем корней	процент деревьев с данным повреждением	ожег корневой шейки по окружности (1/4; 2/4; 3/4; более 3/4)	процент деревьев с данным повреждением	по окружности (1/4; 2/4; 3/4; более 3/4)	процент деревьев с данным повреждением
Устойчивый низовой 2016 года средней интенсивности	Л, К, Е, ОС, Б	50-80	60	более 3/4	90-100	2/4-3/4	30-60

Поражено болезнями

Вид болезни	Порода	Встречаемость (% поражённых деревьев)	Степень поражения лесного насаждения (слабая, средняя, сильная)
Сосновая губка	Л, К, Е	13-20	слабая
Настоящий трутовик	Б	15	слабая

2.3. Выборке подлежит: 100 % деревьев,
в том числе:

\

Кв. 1050 выдел 1

ослабленных _____ % (причины назначения) _____

сильно ослабленных _____ % (причины назначения) _____

усыхающих _____ % (причины назначения) _____

свежего сухостоя 85 %

в том числе: свежего ветровала _____ %

свежего бурелома _____ %

старого ветровала _____ %

в том числе: старого бурелома _____ %

старого сухостоя 2 %

аварийных _____ %

Кв. 1050 выдел 2

ослабленных 9 % (причины назначения) ожег корневой шейки более 3/4
окружности ствола _____

сильно ослабленных _____ % (причины назначения) _____

усыхающих _____ % (причины назначения) _____

свежего сухостоя 78 %

в том числе: свежего ветровала 6 %

свежего бурелома _____ %
старого ветровала _____ 4 %
в том числе: старого бурелома _____ %
старого сухостоя _____ 3 %
аварийных _____ %

Кв. 1050 выдел 4

ослабленных _____ % (причины назначения) _____
сильно ослабленных _____ % (причины назначения) _____
усыхающих _____ % (причины назначения) _____
свежего сухостоя _____ 76 %
в том числе: свежего ветровала _____ 21 %
свежего бурелома _____ %
старого ветровала _____ %
в том числе: старого бурелома _____ %
старого сухостоя _____ 3 %
аварийных _____ %

2.4. Полнота лесных насаждений после уборки деревьев, подлежащих рубке, составит: кв.1050 выд. 1 0,06, кв.1050 выд. 2 0,0, кв.1050 выд. 4 0,0.

Критическая полнота для данной категории лесных насаждений составляет 0,3 .

ЗАКЛЮЧЕНИЕ

С целью предотвращения негативных процессов или снижения ущерба от их воздействия назначено:

Участковое лесничество	Урочище (дача)	Квартал	Выдел	Площадь выдела, га	Вид мероприятий	Площадь мероприятий, га	порода	Запас на выделе, куб.м	Крайние сроки проведения
Ангинское	Ангинская	1050	1	8	ССР	5,0	Л	1050	2017
Ангинское	Ангинская	1050	2	5	ССР	3,8	Л	912	2017
Ангинское	Ангинская	1050	4	31	ССР	2,2	Л	594	2017

Ведомость перечета деревьев, назначенных в рубку, и абрис лесного участка прилагаются (приложение 2 и 3 к Акту).

Меры по обеспечению возобновления.

создание лесных культур

Мероприятия, необходимые для предупреждения повреждения или поражения смежных насаждений:

В прилегающих насаждениях рекомендуется проводить текущие лесопатологические обследования

Сведения для расчета степени повреждения:

год образования старого сухостоя 2011 ;

основная причина повреждения древесины: Устойчивый низовой пожар 2016 года средней интенсивности

Дата проведения обследований 16.05.2017г.

Исполнитель работ по проведению лесопатологического обследования:

Лысыков И.В.  Подпись

Приложение 1.1
к акту лесопатологического обследования

Результаты проведения лесопатологического обследования лесных насаждений за май 2017 г.

Субъект Российской Федерации Иркутская область Лесничество (лесопарк) Каучгское
 Участковое лесничество Ангинское Урочище (лесная дача) Ангинская

Номер квартала	Номер выдела	Площадь выдела, га	Целевое назначение лесов	Категория защитных лесов	Номер лесопатологического выдела	Площадь лесопатологического выдела, га	Таксационная характеристика лесного насаждения								Число деревьев на пробе, шт.	Распределение деревьев по категориям состояния, % от запаса										Признаки повреждения деревьев	Доля поврежденных деревьев, %	Причины повреждения, ослабления	Подлежит рубке, %	Назначенные мероприятия						
							состав	порода	возраст, лет	средняя высота, м	средний диаметр, см	тип леса	полнота	бонитет		Запас, куб. м/га	без признаков ослабления	ослабленные	сильно ослабленные	усыхающие	Свежий сухостой	Старый сухостой	Свежий ветровал	Старый ветровал	Свежий бурелом					Старый бурелом	Аварийные деревья	вид	площадь, га			
1	2	3	4	5	6	7	8	9	10	11	12	13	14	15	16	17	18	19	20	21	22	23	24	25	26	27	28	29	30	31	32	33	34			
1	1	8	Э		1	5	7Л 2Б 1ОС	Л Б ОС	90	22	22	Б Р М	0,6	3	210	100	66	33		98	67	2						3	1	4	8	6	67	С С Р	5	
10	2	5	Э		1	3,8	8Л 1Е 1К	Л Е К	90	22	22	РГ	0,8	3	240	100	24	40		93	35	2	3	22	5			3	1	4	8	6	100	С С Р	3,8	
50	4	31	Э		1	2,2	7Л 2Е 1Б	Л Е Б	200	25	32	БР	0,7	3	270	522	222	13	83	98	2	3	14	4				3	1	4	8	6	100	С С Р	2,2	
Итого по выделу:																940				89	3	8														

Показатели, не соответствующие таксационному описанию отмечаются «*»; Признак повреждения деревьев «314» - ожог корневой шейки 1-3 лет(>3/4 окружности); Причина повреждения, ослабления «864» - устойчивый низовой пожар 1-3 летней давности средней интенсивности. Исполнитель работ по проведению лесопатологического обследования:

ФИО Лысыков И.В. Подпись  Телефон 89041513233
 Дата составления документа 16.05.2017 г.

Ведомость перечета деревьев назначенных в рубку
ВРЕМЕННАЯ ПРОБНАЯ ПЛОЩАДЬ №1

Субъект Российской Федерации Иркутская область

Лесничество Качугское, Квартал 1050 Выдел 1

Площадь 5 га

Номер очага вредных организмов - Размер пробной площади: 0,3 га

Таксационная характеристика:

Тип леса БРЗМ В3; Состав 7Л2Б1ОС; Возраст 90; Бонитет 3;

Полнота 0,6; Запас на га 210; Возобновление: отсутствует

Время и причина ослабления насаждений: устойчивый низовой пожар 1-3 летней давности средней интенсивности.

Тип очага вредных организмов: эпизодический, хронический (подчеркнуть).


Фаза развития очага вредных организмов: начальная, нарастания численности, собственно вспышка, кризис (подчеркнуть)

Состояние насаждения, намечаемые мероприятия:

Главной причиной ухудшения санитарного и лесопатологического состояния насаждения является устойчивый низовой пожар 1-3 летней давности средней интенсивности. Кроны преимущественно с хвоей и листвой светло-зеленого, желто-зеленого цвета, у свежего сухостоя – жёлтая, на стволах и корневых шейках представленных пород имеются ожог с повреждением камбия более 3/4 окружности, подсушины в комлевой части ствола, смолотечение. На деревьях имеются плодовые тела трутовиков на стволах. Под корой деревьев темнохвойных пород просматриваются буровая мука, наличие насечек усачей, вылетные отверстия. Средняя категория состояния насаждения 4,6. Текущий отпад 87%. Общий отпад 90%.

Для предотвращения распространения вредителей и болезни леса, в насаждении рекомендуется проведение сплошной санитарной рубки.

Исполнитель работ по проведению лесопатологического обследования:

ФИО Лысиков И.В. Подпись 

Дата составления документа: 16.05.2017 г.

Телефон: 89041513233

ВЕДОМОСТЬ ПЕРЕЧЕТА ДЕРЕВЬЕВ кв.1050 выд.1-1

Порода: **Лиственница**

Ступени толщины, см	Количество деревьев по категориям состояния, шт																Всего деревьев по ступеням толщины	
	I	II	III	IV		V		VI			Ветровал, бурелом			аварийные деревья			шт.	в т.ч.подлеж
				НЗ	З	НЗ	З	НЗ	З	О	НЗ	З	О	НЗ	З	О		
1	2	3	4	5	6	7	8	9	10	11	12	13	14	15	16	17	18	19
8	0	0	0	0	0	0	0	0	0	0	0	0	0	0	0	0	0	0
12	0	0	0	0	0	0	0	0	0	0	0	0	0	0	0	0	0	0
16	0	0	0	0	0	0	0	0	0	0	0	0	0	0	0	0	0	0
20	0	0	0	0	0	49	0	0	0	0	0	0	0	0	0	0	49	100
24	0	0	0	0	0	49	0	0	0	2	0	0	0	0	0	0	51	100
28	0	0	0	0	0	0	0	0	0	0	0	0	0	0	0	0	0	0
32	0	0	0	0	0	0	0	0	0	0	0	0	0	0	0	0	0	0
36	0	0	0	0	0	0	0	0	0	0	0	0	0	0	0	0	0	0
40	0	0	0	0	0	0	0	0	0	0	0	0	0	0	0	0	0	0
44	0	0	0	0	0	0	0	0	0	0	0	0	0	0	0	0	0	0
Итого деревьев.	0	0	0	0	0	98	0	0	0	2	0	0	0	0	0	0	100	100
%	0	0	0	0	0	98	0	0	0	2	0	0	0	0	0	0	100	100

Порода: **Береза**

Ступени толщины, см	Количество деревьев по категориям состояния, шт																Всего деревьев по ступеням толщины	
	I	II	III	IV		V		VI			Ветровал, бурелом			аварийные деревья			шт.	в т.ч.подлеж
				НЗ	З	НЗ	З	НЗ	З	О	НЗ	З	О	НЗ	З	О		
1	2	3	4	5	6	7	8	9	10	11	12	13	14	15	16	17	18	19
8	0	0	0	0	0	0	0	0	0	0	0	0	0	0	0	0	0	0
12	0	0	0	0	0	0	0	0	0	0	0	0	0	0	0	0	0	0
16	15	0	0	0	0	36	0	0	0	0	0	0	0	0	0	0	51	71
20	6	0	0	0	0	9	0	0	0	0	0	0	0	0	0	0	15	60
24	0	0	0	0	0	0	0	0	0	0	0	0	0	0	0	0	0	0
28	0	0	0	0	0	0	0	0	0	0	0	0	0	0	0	0	0	0
32	0	0	0	0	0	0	0	0	0	0	0	0	0	0	0	0	0	0
36	0	0	0	0	0	0	0	0	0	0	0	0	0	0	0	0	0	0
40	0	0	0	0	0	0	0	0	0	0	0	0	0	0	0	0	0	0
44	0	0	0	0	0	0	0	0	0	0	0	0	0	0	0	0	0	0
Итого деревьев.	21	0	0	0	0	45	0	0	0	0	0	0	0	0	0	0	66	68
%	32	0	0	0	0	68	0	0	0	0	0	0	0	0	0	0	100	68

Порода: **Осина**

Ступени толщины, см	Количество деревьев по категориям состояния, шт																Всего деревьев по ступеням толщины	
	I	II	III	IV		V		VI			Ветровал, бурелом			аварийные деревья			шт.	в т.ч.подлеж
				НЗ	З	НЗ	З	НЗ	З	О	НЗ	З	О	НЗ	З	О		
1	2	3	4	5	6	7	8	9	10	11	12	13	14	15	16	17	18	19
8	0	0	0	0	0	0	0	0	0	0	0	0	0	0	0	0	0	0
12	0	0	0	0	0	0	0	0	0	0	0	0	0	0	0	0	0	0
16	0	0	0	0	0	0	0	0	0	0	0	0	0	0	0	0	0	0
20	0	0	0	0	0	0	0	0	0	0	0	0	0	0	0	0	0	0
24	1	0	0	0	0	2	0	0	0	0	0	0	0	0	0	0	3	67
28	2	0	0	0	0	3	0	1	0	0	0	0	0	0	0	0	6	67
32	0	0	0	0	0	0	0	0	0	0	0	0	0	0	0	0	0	0
36	0	0	0	0	0	0	0	0	0	0	0	0	0	0	0	0	0	0
40	0	0	0	0	0	0	0	0	0	0	0	0	0	0	0	0	0	0
Итого деревьев.	3	0	0	0	0	5	0	1	0	0	0	0	0	0	0	0	9	67
%	33	0	0	0	0	56	0	11	0	0	0	0	0	0	0	0	100	67

Порода: **Итого по выделу**

Ступени толщины, см	Количество деревьев по категориям состояния, шт																Всего деревьев по ступеням толщины	
	I	II	III	IV		V		VI			Ветровал, бурелом			аварийные деревья			шт.	в т.ч.подлеж ат рубке, %
				НЗ	З	НЗ	З	НЗ	З	О	НЗ	З	О	НЗ	З	О		
1	2	3	4	5	6	7	8	9	10	11	12	13	14	15	16	17	18	19
8	0	0	0	0	0	0	0	0	0	0	0	0	0	0	0	0	0	0
12	0	0	0	0	0	0	0	0	0	0	0	0	0	0	0	0	0	0
16	15	0	0	0	0	36	0	0	0	0	0	0	0	0	0	0	51	71
20	6	0	0	0	0	58	0	0	0	0	0	0	0	0	0	0	64	91
24	1	0	0	0	0	51	0	0	0	2	0	0	0	0	0	0	54	98
28	2	0	0	0	0	3	0	1	0	0	0	0	0	0	0	0	6	67
32	0	0	0	0	0	0	0	0	0	0	0	0	0	0	0	0	0	0
36	0	0	0	0	0	0	0	0	0	0	0	0	0	0	0	0	0	0
40	0	0	0	0	0	0	0	0	0	0	0	0	0	0	0	0	0	0
44	0	0	0	0	0	0	0	0	0	0	0	0	0	0	0	0	0	0
Итого деревьев.	24	0	0	0	0	148	0	1	0	2	0	0	0	0	0	0	175	86
%	13	0	0	0	0	85	0	1	0	1	0	0	0	0	0	0	100	87

Примечание: НЗ-незаселенное, З-заселенное, О-отработано вредителями.

**Ведомость перечета деревьев назначенных в рубку
ВРЕМЕННАЯ ПРОБНАЯ ПЛОЩАДЬ №2**

Субъект Российской Федерации Иркутская область

Лесничество Качугское, Квартал 1050 Выдел 2

Площадь 3,8 га

Номер очага вредных организмов - Размер пробной площади: 0,2 га

Таксационная характеристика:

Тип леса РТ СЗ; Состав 8Л1Е1К; Возраст 90; Бонитет 3;

Полнота 0,8; Запас на га 240; Возобновление: отсутствует

Время и причина ослабления насаждений: устойчивый низовой пожар 1-3 летней давности средней интенсивности.

Тип очага вредных организмов: эпизодический, хронический (подчеркнуть).

Фаза развития очага вредных организмов: начальная, нарастания численности, собственно вспышка, кризис (подчеркнуть)

Состояние насаждения, намечаемые мероприятия:

Главной причиной ухудшения санитарного и лесопатологического состояния насаждения является устойчивый низовой пожар 1-3 летней давности средней интенсивности. Кроны преимущественно с хвоей светло-зеленого, желто-зеленого цвета, у свежего сухостоя – жёлтая, на стволах и корневых шейках представленных пород имеются ожог с повреждением камбия более 3/4 окружности, подсушины в комлевой части ствола, смолотечение. На деревьях имеются плодовые тела трутовиков на стволах. Под корой деревьев темнохвойных пород просматриваются буровая мука, наличие насечек усачей, вылетные отверстия. Средняя категория состояния насаждения 4,8. Текущий отпад 88%. Общий отпад 94%.

Для предотвращения распространения вредителей и болезни леса, в насаждении рекомендуется проведение сплошной санитарной рубки.

Исполнитель работ по проведению лесопатологического обследования:

ФИО Лысыков И.В.

Подпись 

Дата составления документа: 16.05.2017 г.

Телефон: 89041513233

ВЕДОМОСТЬ ПЕРЕЧЕТА ДЕРЕВЬЕВ кв.1050 выд.2-2

Порода: **Лиственница**

Ступени толщины, см	Количество деревьев по категориям состояния, шт															Всего деревьев по ступеням толщины		
	I	II	III	IV		V		VI			Ветровал, бурелом			аварийные деревья			шт.	в т.ч.подлеж
				НЗ	З	НЗ	З	НЗ	З	О	НЗ	З	О	НЗ	З	О		
1	2	3	4	5	6	7	8	9	10	11	12	13	14	15	16	17	18	19
8	0	0	0	0	0	0	0	0	0	0	0	0	0	0	0	0	0	0
12	0	0	0	0	0	0	0	0	0	0	0	0	0	0	0	0	0	0
16	0	0	0	0	0	0	0	0	0	0	0	0	0	0	0	0	0	0
20	0	0	0	0	0	54	0	0	0	2	0	6	0	0	0	0	62	100
24	0	0	0	0	0	38	0	0	0	0	0	0	0	0	0	0	38	100
28	0	0	0	0	0	0	0	0	0	0	0	0	0	0	0	0	0	0
32	0	0	0	0	0	0	0	0	0	0	0	0	0	0	0	0	0	0
36	0	0	0	0	0	0	0	0	0	0	0	0	0	0	0	0	0	0
40	0	0	0	0	0	0	0	0	0	0	0	0	0	0	0	0	0	0
44	0	0	0	0	0	0	0	0	0	0	0	0	0	0	0	0	0	0
Итого деревьев.	0	0	0	0	0	92	0	0	0	2	0	6	0	0	0	0	100	100
%	0	0	0	0	0	92	0	0	0	2	0	6	0	0	0	0	100	100

Порода: **Ель**

Ступени толщины, см	Количество деревьев по категориям состояния, шт															Всего деревьев по ступеням толщины		
	I	II	III	IV		V		VI			Ветровал, бурелом			аварийные деревья			шт.	в т.ч.подлеж
				НЗ	З	НЗ	З	НЗ	З	О	НЗ	З	О	НЗ	З	О		
1	2	3	4	5	6	7	8	9	10	11	12	13	14	15	16	17	18	19
8	0	0	0	0	0	0	0	0	0	0	0	0	0	0	0	0	0	0
12	0	0	0	0	0	0	0	0	0	0	0	0	0	0	0	0	0	0
16	0	4	0	0	0	0	6	0	0	1	0	2	0	0	0	0	13	100
20	0	5	0	0	0	0	3	0	0	0	0	3	0	0	0	0	11	100
24	0	0	0	0	0	0	0	0	0	0	0	0	0	0	0	0	0	0
28	0	0	0	0	0	0	0	0	0	0	0	0	0	0	0	0	0	0
32	0	0	0	0	0	0	0	0	0	0	0	0	0	0	0	0	0	0
36	0	0	0	0	0	0	0	0	0	0	0	0	0	0	0	0	0	0
40	0	0	0	0	0	0	0	0	0	0	0	0	0	0	0	0	0	0
Итого деревьев.	0	9	0	0	0	0	9	0	0	1	0	5	0	0	0	0	24	100
%	0	38	0	0	0	0	38	0	0	4	0	20	0	0	0	0	100	100

Порода: **Кедр**

Ступени толщины, см	Количество деревьев по категориям состояния, шт															Всего деревьев по ступеням толщины		
	I	II	III	IV		V		VI			Ветровал, бурелом			аварийные деревья			шт.	в т.ч.подлеж
				НЗ	З	НЗ	З	НЗ	З	О	НЗ	З	О	НЗ	З	О		
1	2	3	4	5	6	7	8	9	10	11	12	13	14	15	16	17	18	19
8	0	0	0	0	0	0	0	0	0	0	0	0	0	0	0	0	0	0
12	0	0	0	0	0	0	0	0	0	0	0	0	0	0	0	0	0	0
16	0	2	0	0	0	2	2	0	0	1	0	1	0	0	0	0	8	100
20	0	2	0	0	0	2	2	0	0	0	0	2	0	0	0	0	8	100
24	0	0	0	0	0	0	0	0	0	0	0	0	0	0	0	0	0	0
28	0	0	0	0	0	0	0	0	0	0	0	0	0	0	0	0	0	0
32	0	0	0	0	0	0	0	0	0	0	0	0	0	0	0	0	0	0
36	0	0	0	0	0	0	0	0	0	0	0	0	0	0	0	0	0	0
40	0	0	0	0	0	0	0	0	0	0	0	0	0	0	0	0	0	0
Итого деревьев.	0	4	0	0	0	4	4	0	0	1	0	3	0	0	0	0	16	100
%	0	25	0	0	0	25	25	0	0	6	0	19	0	0	0	0	100	100

Порода: **Итого по выделу**

Ступени толщины, см	Количество деревьев по категориям состояния, шт															Всего деревьев по ступеням толщины		
	I	II	III	IV		V		VI			Ветровал, бурелом			аварийные деревья			шт.	в т.ч.подлеж ат рубке, %
				НЗ	З	НЗ	З	НЗ	З	О	НЗ	З	О	НЗ	З	О		
1	2	3	4	5	6	7	8	9	10	11	12	13	14	15	16	17	18	19
8	0	0	0	0	0	0	0	0	0	0	0	0	0	0	0	0	0	0
12	0	0	0	0	0	0	0	0	0	0	0	0	0	0	0	0	0	0
16	0	6	0	0	0	2	8	0	0	2	0	3	0	0	0	0	21	100
20	0	7	0	0	0	56	5	0	0	2	0	11	0	0	0	0	81	100
24	0	0	0	0	0	38	0	0	0	0	0	0	0	0	0	0	38	100
28	0	0	0	0	0	0	0	0	0	0	0	0	0	0	0	0	0	0
32	0	0	0	0	0	0	0	0	0	0	0	0	0	0	0	0	0	0
36	0	0	0	0	0	0	0	0	0	0	0	0	0	0	0	0	0	0
40	0	0	0	0	0	0	0	0	0	0	0	0	0	0	0	0	0	0
44	0	0	0	0	0	0	0	0	0	0	0	0	0	0	0	0	0	0
Итого деревьев.	0	13	0	0	0	96	13	0	0	4	0	14	0	0	0	0	140	100
%	0	9	0	0	0	69	9	0	0	3	0	10	0	0	0	0	100	100

Примечание: НЗ-незаселенное, З-заселенное, О-отработано вредителями.

**Ведомость перечета деревьев назначенных в рубку
ВРЕМЕННАЯ ПРОБНАЯ ПЛОЩАДЬ №3**

Субъект Российской Федерации Иркутская область

Лесничество Качугское, Квартал 1050 Выдел 4

Площадь 2,2 га

Номер очага вредных организмов - Размер пробной площади: 2,2 га

Таксационная характеристика:

Тип леса БРЗМ В3; Состав 7Л12Е1Б; Возраст 200; Бонитет 3;

Полнота 0,7; Запас на га 270; Возобновление: отсутствует

Время и причина ослабления насаждений: устойчивый низовой пожар 1-3 летней давности средней интенсивности.

Тип очага вредных организмов: эпизодический, хронический (подчеркнуть).

Фаза развития очага вредных организмов: начальная, нарастания численности, собственно вспышка, кризис (подчеркнуть)


Состояние насаждения, намечаемые мероприятия:

Главной причиной ухудшения санитарного и лесопатологического состояния насаждения является устойчивый низовой пожар 1-3 летней давности средней интенсивности. Кроны преимущественно с хвоей светло-зеленого, желто-зеленого цвета, у свежего сухостоя – жёлтая, на стволах и корневых шейках представленных пород имеются ожог с повреждением камбия более 3/4 окружности, подсушины в комлевой части ствола, смолотечение. На деревьях имеются плодовые тела трутовиков на стволах. Под корой деревьев темнохвойных пород просматриваются буровая мука, наличие насечек усачей, вылетные отверстия. Средняя категория состояния насаждения 5,0. Текущий отпад 97%. Общий отпад 100%.

Для предотвращения распространения вредителей и болезни леса, в насаждении рекомендуется проведение сплошной санитарной рубки.

Исполнитель работ по проведению лесопатологического обследования:

ФИО Лысыков И.В.

Подпись 

Дата составления документа: 16.05.2017 г.

Телефон: 89041513233

ВЕДОМОСТЬ ПЕРЕЧЕТА ДЕРЕВЬЕВ кв.1050 выд.4-3

Порода: Лиственница

Ступени толщины, см	Количество деревьев по категориям состояния, шт																Всего деревьев по ступеням толщины			
	I	II	III	IV			V			VI			Ветровал, бурелом			аварийные деревья			шт.	в т.ч.подлеж
				НЗ	З	О	НЗ	З	О	НЗ	З	О	НЗ	З	О	НЗ	З	О		
1	2	3	4	5	6	7	8	9	10	11	12	13	14	15	16	17	18	19		
8	0	0	0	0	0	0	0	0	0	0	0	0	0	0	0	0	0	0		
12	0	0	0	0	0	0	0	0	0	0	0	0	0	0	0	0	0	0		
16	0	0	0	0	0	0	0	0	0	0	0	0	0	0	0	0	0	0		
20	0	0	0	0	0	0	0	0	0	0	0	0	0	0	0	0	0	0		
24	0	0	0	0	0	101	0	0	0	0	0	0	0	0	0	0	101	100		
28	0	0	0	0	0	158	0	0	0	11	0	0	0	0	0	0	169	100		
32	0	0	0	0	0	252	0	0	0	0	0	0	0	0	0	0	252	100		
36	0	0	0	0	0	0	0	0	0	0	0	0	0	0	0	0	0	0		
40	0	0	0	0	0	0	0	0	0	0	0	0	0	0	0	0	0	0		
44	0	0	0	0	0	0	0	0	0	0	0	0	0	0	0	0	0	0		
Итого деревьев.	0	0	0	0	0	511	0	0	0	11	0	0	0	0	0	0	522	100		
%	0	0	0	0	0	98	0	0	0	2	0	0	0	0	0	0	100	100		

Порода: Береза

Ступени толщины, см	Количество деревьев по категориям состояния, шт																Всего деревьев по ступеням толщины			
	I	II	III	IV			V			VI			Ветровал, бурелом			аварийные деревья			шт.	в т.ч.подлеж
				НЗ	З	О	НЗ	З	О	НЗ	З	О	НЗ	З	О	НЗ	З	О		
1	2	3	4	5	6	7	8	9	10	11	12	13	14	15	16	17	18	19		
8	0	0	0	0	0	0	0	0	0	0	0	0	0	0	0	0	0	0		
12	0	0	0	0	0	0	0	0	0	0	0	0	0	0	0	0	0	0		
16	0	0	0	0	0	0	0	0	0	0	93	0	0	0	0	0	93	100		
20	0	0	0	0	0	20	0	11	0	0	72	0	0	0	0	0	103	100		
24	0	0	0	0	0	0	0	0	0	0	0	0	0	0	0	0	0	0		
28	0	0	0	0	0	0	0	0	0	0	0	0	0	0	0	0	0	0		
32	0	0	0	0	0	0	0	0	0	0	0	0	0	0	0	0	0	0		
36	0	0	0	0	0	0	0	0	0	0	0	0	0	0	0	0	0	0		
40	0	0	0	0	0	0	0	0	0	0	0	0	0	0	0	0	0	0		
Итого деревьев.	0	0	0	0	0	20	0	11	0	0	165	0	0	0	0	0	196	100		
%	0	0	0	0	0	10	0	6	0	0	84	0	0	0	0	0	100	100		

Порода: Ель

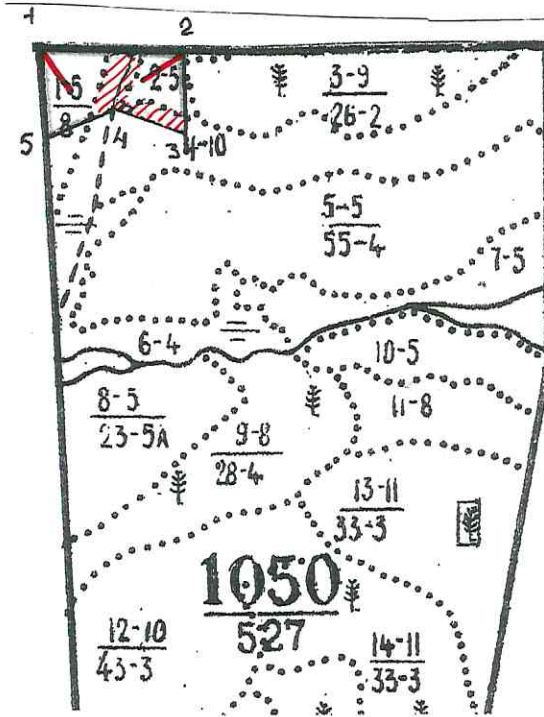
Ступени толщины, см	Количество деревьев по категориям состояния, шт																Всего деревьев по ступеням толщины			
	I	II	III	IV			V			VI			Ветровал, бурелом			аварийные деревья			шт.	в т.ч.подлеж
				НЗ	З	О	НЗ	З	О	НЗ	З	О	НЗ	З	О	НЗ	З	О		
1	2	3	4	5	6	7	8	9	10	11	12	13	14	15	16	17	18	19		
8	0	0	0	0	0	0	0	0	0	0	0	0	0	0	0	0	0	0		
12	0	0	0	0	0	0	0	0	0	0	0	0	0	0	0	0	0	0		
16	0	0	0	0	0	0	0	0	0	0	0	0	0	0	0	0	0	0		
20	0	0	0	0	0	73	0	0	0	10	30	0	0	0	0	0	113	100		
24	0	0	0	0	0	103	0	0	0	0	6	0	0	0	0	0	109	100		
28	0	0	0	0	0	0	0	0	0	0	0	0	0	0	0	0	0	0		
32	0	0	0	0	0	0	0	0	0	0	0	0	0	0	0	0	0	0		
36	0	0	0	0	0	0	0	0	0	0	0	0	0	0	0	0	0	0		
40	0	0	0	0	0	0	0	0	0	0	0	0	0	0	0	0	0	0		
Итого деревьев.	0	0	0	0	0	176	0	0	0	10	36	0	0	0	0	0	222	100		
%	0	0	0	0	0	79	0	0	0	5	16	0	0	0	0	0	100	100		

Порода: Итого по выделу

Ступени толщины, см	Количество деревьев по категориям состояния, шт																Всего деревьев по ступеням толщины			
	I	II	III	IV			V			VI			Ветровал, бурелом			аварийные деревья			шт.	в т.ч.подлеж ат рубисе, %
				НЗ	З	О	НЗ	З	О	НЗ	З	О	НЗ	З	О	НЗ	З	О		
1	2	3	4	5	6	7	8	9	10	11	12	13	14	15	16	17	18	19		
8	0	0	0	0	0	0	0	0	0	0	0	0	0	0	0	0	0	0		
12	0	0	0	0	0	0	0	0	0	0	0	0	0	0	0	0	0	0		
16	0	0	0	0	0	0	0	0	0	0	93	0	0	0	0	0	93	100		
20	0	0	0	0	0	93	0	11	0	10	102	0	0	0	0	0	216	100		
24	0	0	0	0	0	204	0	0	0	0	6	0	0	0	0	0	210	100		
28	0	0	0	0	0	158	0	0	0	11	0	0	0	0	0	0	169	100		
32	0	0	0	0	0	252	0	0	0	0	0	0	0	0	0	0	252	100		
36	0	0	0	0	0	0	0	0	0	0	0	0	0	0	0	0	0	0		
40	0	0	0	0	0	0	0	0	0	0	0	0	0	0	0	0	0	0		
44	0	0	0	0	0	0	0	0	0	0	0	0	0	0	0	0	0	0		
Итого деревьев.	0	0	0	0	0	707	0	11	0	21	201	0	0	0	0	0	940	100		
%	0	0	0	0	0	76	0	1	0	2	21	0	0	0	0	0	100	100		

Примечание: НЗ-незаселенное, З-заселенное, О-отработано вредителями.

Абрис участка



№ выдела	Ленты (круговой площадки) перечёта				
	№ ленты (площадки)	длина, м	ширина, м	радиус, м	площадь, га
1	1	150	20		0,3
2	2	200	10		0,2
4	3	200	110		2,2

Номера точек	Координаты	Румбы линий	Длина, м
1-2	N 54.13028°E 106.80264°	В:90	470
2-3	N 54.13025°E 106.81018°	Ю:0	265
3-4	N 54.12677°E 106.81016°	СЗ:72	235
4-5	N 54.12790°E 106.80675°	ЮЗ:66	255
5-1	N 54.12711°E 106.80299°	СЗ:3	297

Условные обозначения:

- участок под ССР
- ленты перечёта

Исполнитель работ по проведению лесопатологического обследования:

ФИО Лысыков И.В.

Подпись

Дата составления документа: 16.05.2017 г.

Телефон: 89041513233